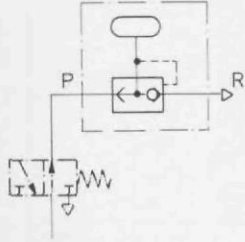


Impulsauswerfer
Typ AWP-50-B
AWP-70-B

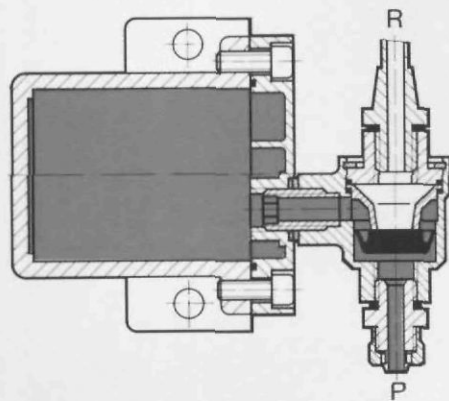


Der pneumatische Impulsauswerfer wird zum Auswerfen von Werkstücken aus Vorrichtungen, Transportbändern, Sortiereinrichtungen usw. und zum Ausblasen von Vorrichtungen eingesetzt.

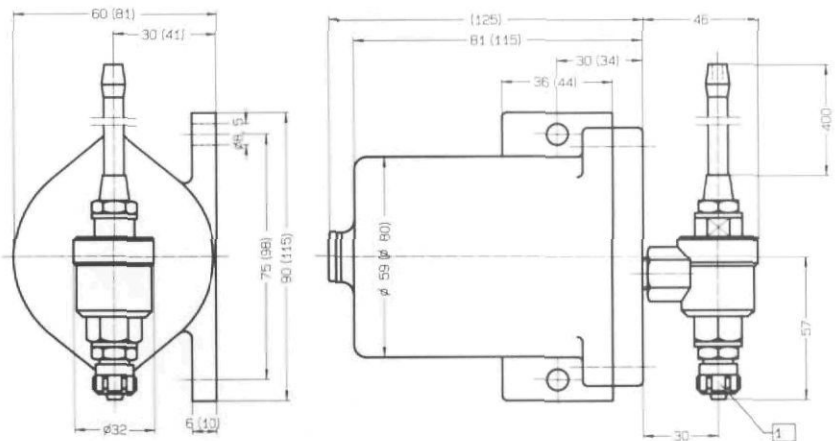
Die beiden Impulsauswerfertypen bestehen aus unterschiedlich großen Luftspeichern und angebautem Schnellentlüftungsventil. Als Auslöseelement wird ein 3/2-Wegeventil verwendet.

Die Druckluft strömt vom Netz über das 3/2-Wegeventil zum Anschluß P des Schnellentlüftungsventils und füllt den Speicher. Durch kurzes Betätigen (je nach Druck 45 bis 100 ms) des 3/2-Wegeventils wird der Durchfluß zum Behälter unterbrochen, und die gespeicherte Druckluft entweicht schlagartig über Anschluß R des Schnellentlüftungsventils. Der Druckluftstoß wird über einen flexiblen Metallschlauch Nennweite 6 mm, Länge 400 mm abgeleitet.

Die Intensität des Druckstoßes kann über ein Druckregelventil eingestellt werden.



Typ AWP-50-B
AWP-70-B (Maße in Klammern)



Ⓛ Verschraubung für Kunststoffschlauch PL-6, PP-6, PU-6 (G 1/4)

Nach Lösen der Schrauben kann der Abschlußdeckel des Luftspeichers mit Schnellentlüftungsventil und Blasschlauch um 180° gedreht werden.

Typ	Speichervolumen*				Abstand zwischen Ventil und Impulsauswerfer	Max. Anzahl der Schaltungen/min			
	2 bar	4 bar	6 bar	8 bar		2 bar	4 bar	6 bar	8 bar
AWP-50-B	0,4	0,6	0,9	1,1	0	460	460	480	480
					0,5 m	435	440	430	430
					1 m	415	380	360	360
AWP-70-B	1,1	1,8	2,5	3,3	0	156	156	163	163
					0,5 m	148	149	146	146
					1 m	141	129	123	123

* unverdichtete Luft im Normalzustand

Teile-Nr./Typ	10193 AWP-50-B	10194 AWP-70-B
Medium	gefilterte, geölte oder gefilterte, nicht geölte Druckluft	
Befestigungsart	Durchgangsbohrungen im Gehäuse	
Anschluß	Verschraubung für Kunststoffschlauch PL-6, PP-6, PU-6	
Druckbereich	0,5 bis 10 bar	
Temperaturbereich	-10 bis +60° C	
Werkstoffe	Gehäuse: GD-Al, Al lackiert; Blasschlauch: Stahl; Dichtungen: Perbunan	
Gewicht	0,860 kg	1,070 kg