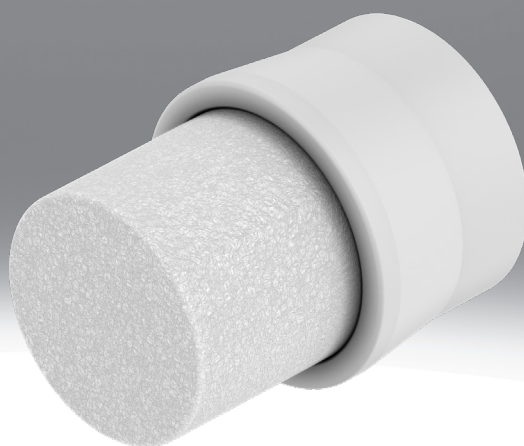


Schalldämpfer AMTX

FESTO



Typenschlüssel

001	Baureihe	
AMTX	Schalldämpfer	

002	Zusatzeigenschaften	
P	Patrone	

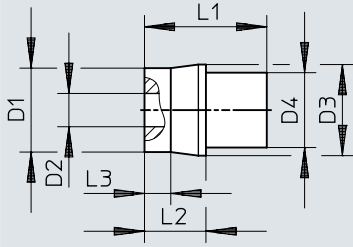
003	Pneumatischer Anschluss	
PC12	Cartridge 12 mm	

Datenblatt

Werkstoffe	
Werkstoff Schalldämpfer	PE
Werkstoff-Hinweis	RoHS konform
LABS-Konformität	VDMA24364-B1/B2-L


Abmessungen

Abmessungen – AMTX

Download CAD-Daten → www.festo.com

	D1	D2	D3	D4	L1	L2	L3
	∅	∅	∅	∅			
	± 0,2	± 0,1	± 0,15	± 0,2	± 0,2	± 0,2	± 0,1
AMTX-P-PC12	11,1	4,4	12,1	9,9	16,2	8,2	3,5

Bestellangaben

Bestellangaben				
	Typ-Kurzzeichen	Produktgewicht	Teile-Nr.	Typ
	AMTX	0,7 g	8191740	AMTX-P-PC12