

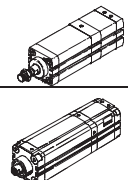


- **Mehrstellungszylinder zum Anfahren von bis zu 6 Positionen**
- **Mehrstellungsbausätze für Norm- und Kompaktzylinder zum Anfahren von bis zu 4 Positionen**

Mehrstellungszylinder ADN, ADVUP

Lieferübersicht

FESTO


Funktion	Ausführung	Typ	Kolben-Ø [mm]	Hub [mm]	Kolbenstange		→ Seite
					mit Innengewinde	mit Außengewinde	
Doppelt-wirkend		ADNM Einseitige Kolbenstange	25, 40, 63, 100	1 ... 2 000	■	■	1 / 5.10-4
		ADVUP Einseitige Kolbenstange	25 40, 63, 100	1 ... 500 1 ... 2 000	■	■	

Funktionsprinzip

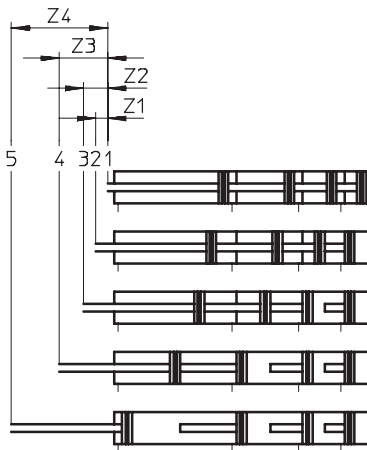
Durch Aneinanderreihen von 2 bis 5 Zylindern mit gleichem Kolben-Ø und unterschiedlichen Hublängen können bis zu 6 Positionen angefahren werden.

Beispiel:

ADVUP-25 für 5 Positionen bei 0, 25, 50, 100 und 200 mm.

-  Hinweis

- Der nachfolgende Zylinderhub muss größer als der vorhergehende sein.
- Die Summe aller Einzelhübe darf den Gesamthub nicht überschreiten, d. h.
bei Kolben-Ø 25: 500 mm
bei Kolben-Ø 40, 63, 100: 2 000 mm
- Der Hub des letzten Zylinders mit der ausfahrenden Kolbenstange darf einen maximalen zulässigen Hub nicht überschreiten, d. h.
bei Kolben-Ø 25: 300 mm
bei Kolben-Ø 40, 63, 100: 1 000 mm
- Die Hübe der vorhergehenden Zylinder dürfen jeweils einen maximalen zulässigen Hub nicht überschreiten, d. h.
bei Kolben-Ø 25: 200 mm
bei Kolben-Ø 40, 63: 300 mm
bei Kolben-Ø 100: 400 mm



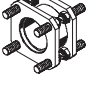
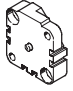
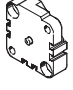


- Die Hübe werden von Einzelzylinder zu Einzelzylinder größer:
Z1 = 25 mm < Z2 = 50 mm < Z3 = 100 mm < Z4 = 200 mm
- Summe der Einzelhübe = 375 mm < 500 mm
- Hub des letzten Zylinders Z4 = 200 mm < 300 mm
- Hub der vorherigen Zylinder:
Z3 = 100 mm < 200 mm
Z2 = 50 mm < 200 mm
Z1 = 25 mm < 200 mm

Mehrstellungsbausätze DPNC/DPNG/DPNN/DPNA/DPVU

FESTO

Lieferübersicht

Ausführung	Typ	Für Zylinder	Kolben-Ø [mm]	Gesamthublänge [mm]	→ Seite
	DPNC	DNCB, DNC, ADVC ADN Ø125 ADVU Ø125	32, 40, 50, 63, 80, 100, 125	1 000	1 / 5.10-42
	DPNG	DNG	32, 40, 50, 63, 80, 100	1 000	1 / 5.10-43
	DPNN	DNU	32, 40, 50, 63, 80, 100	1 000	1 / 5.10-44
	DPNA	ADN	12, 16, 20, 25, 32, 40, 50, 63, 80, 100	600 ... 1 000	1 / 5.10-44
	DPVU	ADVU	12, 16, 20, 25, 32, 40, 50, 63, 80, 100	400 ... 800	1 / 5.10-45

Funktionsprinzip

Ein Drei- oder Vierstellungszylin-
der besteht aus zwei getrennten
Zylindern, deren Kolbenstangen
entgegengesetzt ausfahren. Da-

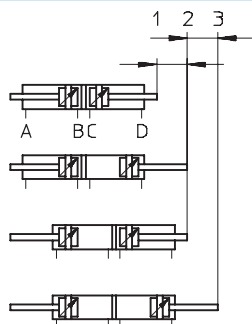
durch kann dieser Zylindertyp je
nach Ansteuerung und Hubauf-
teilung bis zu vier Stellungen ein-
nehmen, von denen jede exakt

auf Anschlag gefahren wird. Zu
beachten ist, dass bei Festliegen
eines Kolbenstangenendes der Zy-
lindermantel die Bewegung aus-

führt. Der Zylinder muss mit be-
weglichen Leitungsverbindungen
angeschlossen werden.

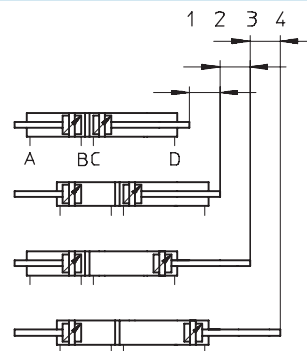
Realisierung von 3 Stellungen

Dazu müssen zwei Zylinder glei-
cher Hublänge miteinander ver-
bunden werden.



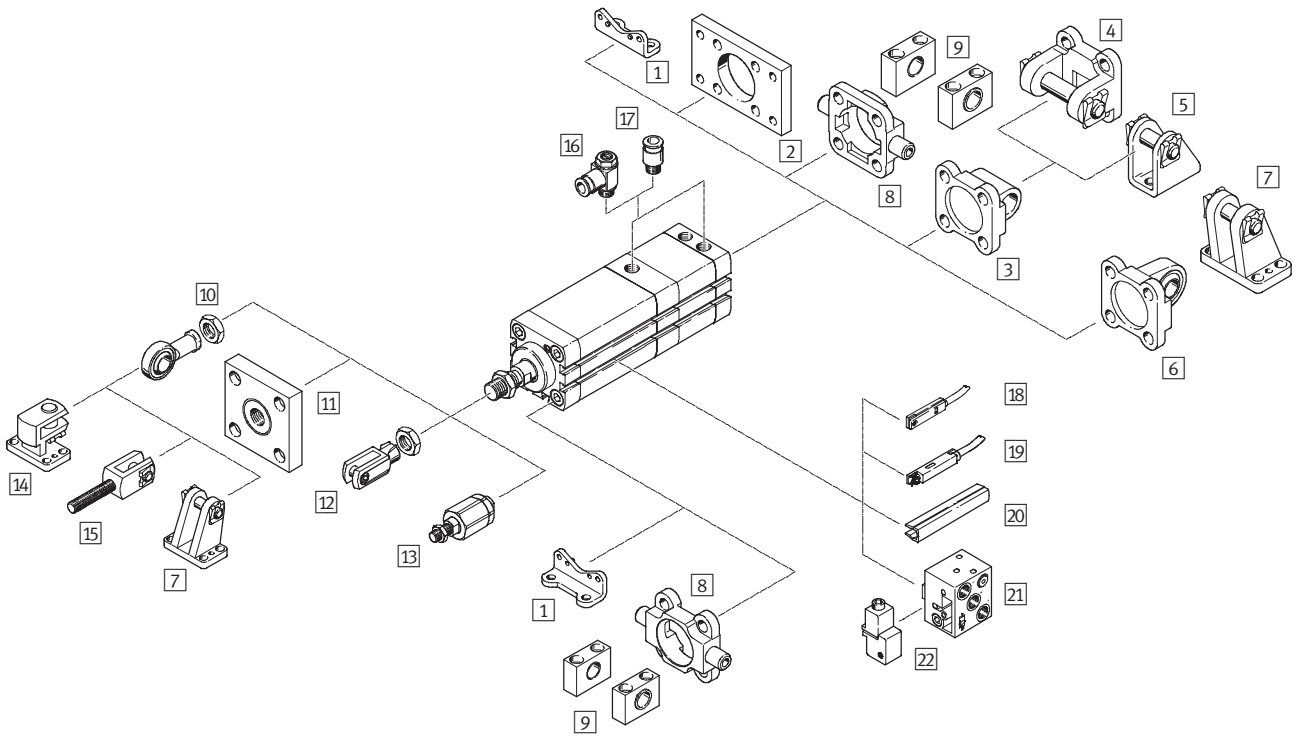
Realisierung von 4 Stellungen

Dazu müssen zwei Zylinder un-
terschiedlicher Hublänge miteinan-
der verbunden werden.



Mehrstellungszyylinder ADNM, Normlochbild

Peripherieübersicht



Funktionsorientierte Antriebe
Mehrstellungszyylinder/Mehrstellungsbausätze

5.10

Mehrstellungszyylinder ADN, Normlochbild

Peripherieübersicht

FESTO

Befestigungselemente und Zubehör					
	Kurzbeschreibung	Ø 25	Ø 40, 63, 100	→ Seite	
1	Fußbefestigung HNA	für Lager- und Abschlussdeckel	■	■	1 / 5.10-16
2	Flanschbefestigung FNC	für Abschlussdeckel	■	■	1 / 5.10-17
3	Schwenkflansch SNCL	für Abschlussdeckel	■	■	1 / 5.10-18
4	Schwenkflansch SNCB	für Schwenkflansch SNCL	-	■	1 / 5.10-20
5	Lagerbock LBN/CRLBN	für Schwenkflansch SNCL	■	-	1 / 5.10-19
6	Schwenkflansch SNCS	für Abschlussdeckel	-	■	1 / 5.10-18
7	Lagerbock LBG	für Schwenkflansch SNCS	-	■	1 / 5.10-22
8	Schwenkzapfen ZNCF/CRZNG	für Lagerdeckel	-	■	1 / 5.10-21
9	Lagerstück LNZG	für Schwenkzapfen ZNCF/CRZNG	-	■	1 / 5.10-21
10	Gelenkkopf SGS/CRSGS	mit sphärischer Lagerung	■	■	1 / 5.10-22
11	Kupplungsstück KSG	für den Ausgleich von Radialabweichungen	■	■	1 / 5.10-22
12	Gabelkopf SG/CRSG	lässt eine Schwenkbewegung des Zylinders in einer Ebene zu	■	■	1 / 5.10-22
13	Flexo-Kupplung FK	für den Ausgleich von Radial- und Winkelabweichungen	■	■	1 / 5.10-22
14	Lagerbock quer LQG	für Gelenkkopf SGS	-	■	1 / 5.10-22
15	Gabelkopf SGA	mit Außengewinde	-	■	1 / 5.10-22
16	Drossel-Rückschlagventil GRLA	zur Geschwindigkeitsregulierung	■	■	1 / 5.10-22
17	Steckverschraubung QS	zum Anschluss von außertolerierten Druckluftschläuchen	■	■	Band 3
18	Näherungsschalter SME/SMT-8	integrierbar im Zylinderprofilrohr	■	■	1 / 5.10-23
19	Näherungsschalter SME/SMT-8M	integrierbar im Zylinderprofilrohr	■	■	1 / 5.10-23
20	Nutabdeckung ABP-5-S	zum Schutz der Sensorkabel und der Sensornuten vor Verschmutzung	■	■	1 / 5.10-24
21	Näherungsschalter SMPO-8E	Ausgangssignal pneumatisch	■	■	1 / 5.10-24
22	Befestigungsbausatz SMB-8E	für Näherungsschalter SMPO-8E	■	■	1 / 5.10-24

Mehrstellungszyylinder ADN, Normlochbild

Typenschlüssel

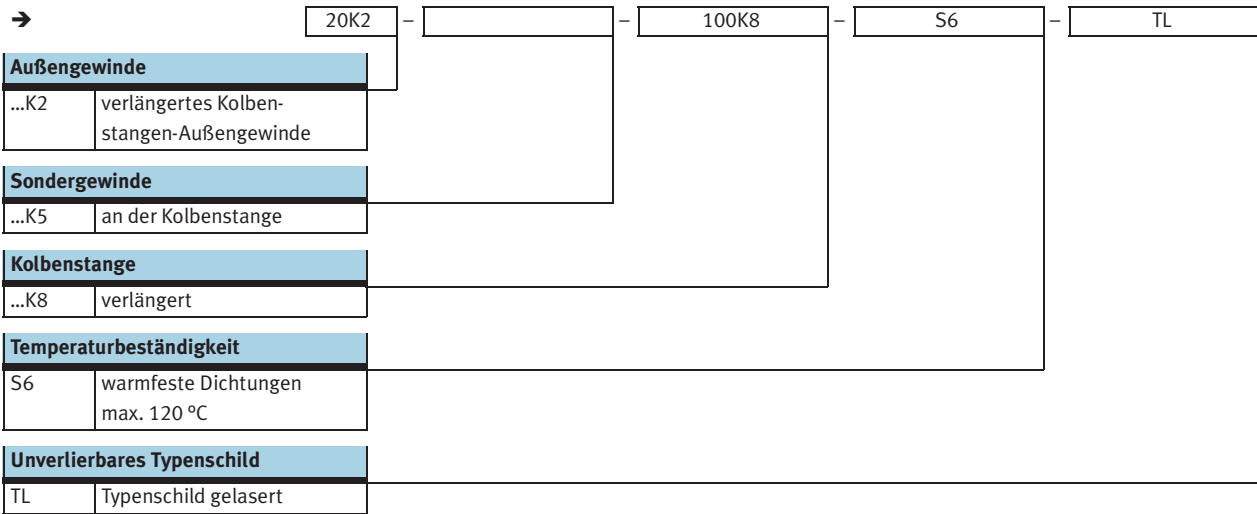


ADNM - 25 - A - P - A - 30Z1 - 50Z2 - 120Z3 - 150Z4 - [] →

Typ	
Doppeltwirkend	
ADNM	Mehrstellungszyylinder
Kolben-Ø [mm]	
25	
Kolbenstangengewinde	
A	Außengewinde
I	Innengewinde
Dämpfung	
P	elastische Dämpfungs- ringe/-platten beidseitig
Positionserkennung	
A	für Näherungsschalter
Position	
...Z1	1. Position
Position	
...Z2	2. Position
Position	
...Z3	3. Position
Position	
...Z4	4. Position
Position	
...Z5	5. Position

Mehrstellungszyylinder ADN, Normlochbild

Typenschlüssel

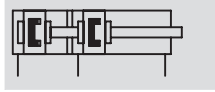


Mehrstellungszyylinder ADNM, Normlochbild

Datenblatt



Funktion



- \varnothing - Durchmesser
25 ... 100 mm

- | - Hublänge
1 ... 2 000 mm

Varianten



K2



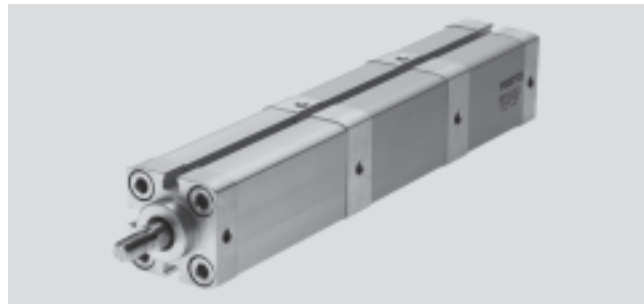
K5



K8



S6



Allgemeine Technische Daten				
Kolben- \varnothing	25	40	63	100
Pneumatischer Anschluss	M5	M5	G $\frac{1}{8}$	G $\frac{1}{8}$
Kolbenstangengewinde	innen	M6	M10	M12
	außen	M8	M12x1,25	M16x1,5
Konstruktiver Aufbau	Kolben			
	Kolbenstange			
	Zylinderrohr			
Dämpfung	elastische Dämpfungsringe/-platten beidseitig			
Positionserkennung	für Näherungsschalter			
Befestigungsart	mit Innengewinde			
	mit Zubehör			
Einbaulage	beliebig			

Betriebs- und Umweltbedingungen				
Kolben- \varnothing	25	40	63	100
Betriebsmedium	gefilterte Druckluft, geölt oder ungeölt			
Betriebsdruck [bar]	2. Position	0,8 ... 10		0,6 ... 10
	3. Position	1,1 ... 10		0,9 ... 10
	4. Position	1,4 ... 10		1,2 ... 10
	5. Position	1,7 ... 10		1,5 ... 10
Umgebungstemperatur ¹⁾ [°C]	-20 ... +80			
	S6	0 ... +120		
Korrosionsbeständigkeit KBK ²⁾	2			

1) Einsatzbereich der Näherungsschalter beachten

2) Korrosionsbeständigkeitsklasse 2 nach Festo Norm 940 070

Bauteile mit mäßiger Korrosionsbeanspruchung. Außenliegende sichtbare Teile mit vorrangig dekorativer Anforderung an die Oberfläche, die im direkten Kontakt zur umgebenden industriellen Atmosphäre bzw. Medien, wie Kühl- und Schmierstoffe stehen

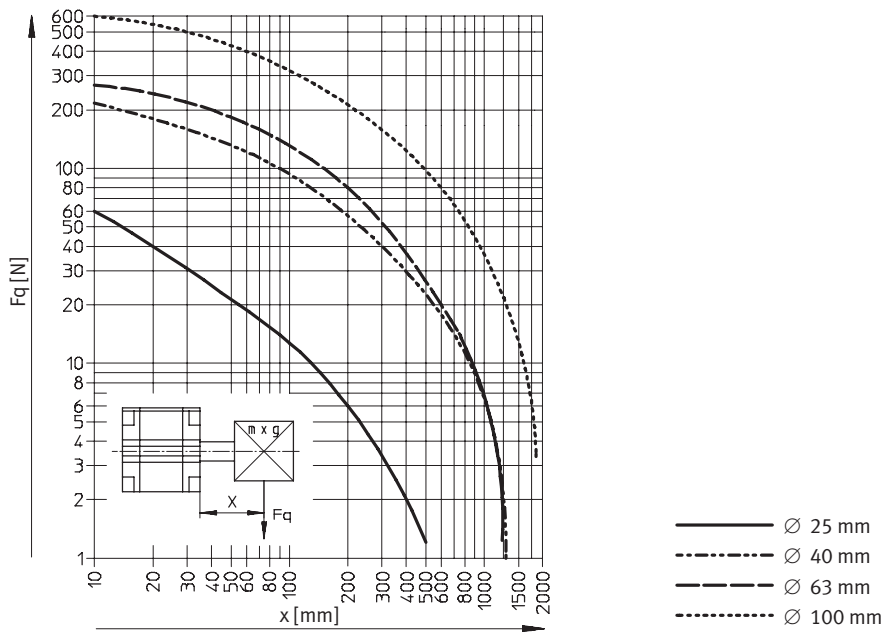
Mehrstellungszyylinder ADN, Normlochbild

Datenblatt

FESTO

Kräfte [N] und Aufprallenergie [J]				
Kolben-Ø	25	40	63	100
Theoretische Kraft bei 6 bar, Vorlauf	295	754	1 870	4 712
Theoretische Kraft bei 6 bar, Rücklauf	247	633	1 681	4 417
Max. Aufprallenergie in den Endlagen	S6	0,3	0,7	1,3
		0,15	0,35	0,65

Max. Querkraft F_q in Abhängigkeit von der Auskrägung x



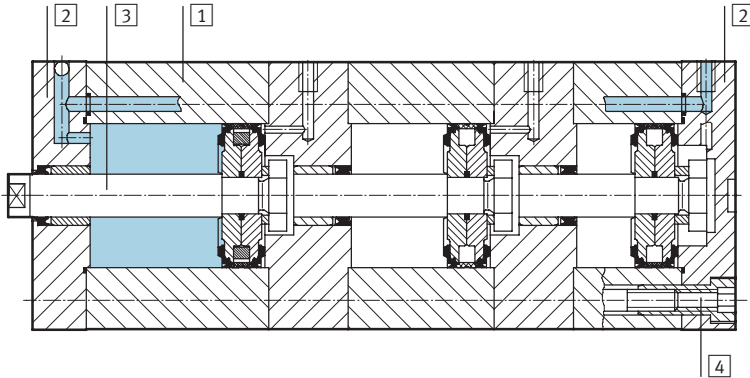
Mehrstellungszyylinder ADNM, Normlochbild

Datenblatt

FESTO

Werkstoffe

Funktionsschnitt



Mehrstellungszyylinder	Grundtyp	S6
1 Zylinderrohr	Aluminium, eloxiert	Aluminium, eloxiert
2 Deckel	Aluminium, eloxiert	Aluminium, eloxiert
3 Kolbenstange	Stahl, hochlegiert	Stahl, hochlegiert
4 Bundschrauben	Stahl, verzinkt	Stahl, verzinkt
- Dichtungen	Polyurethan	Fluorkautschuk

Mehrstellungszylinder ADNM, Normlochbild

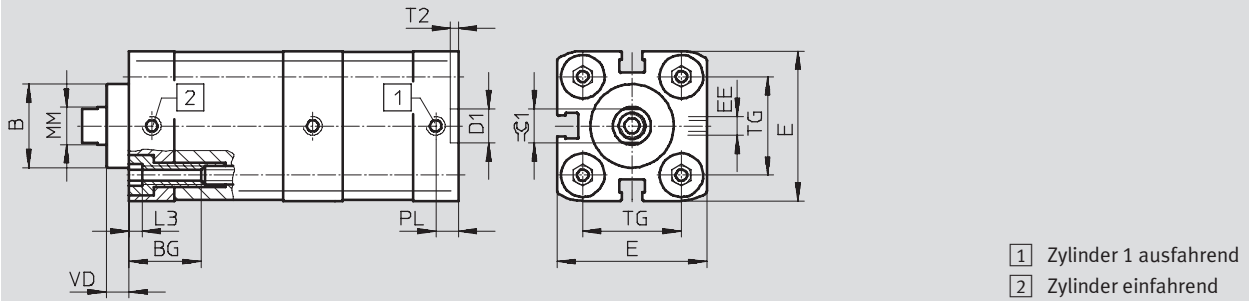
Datenblatt

FESTO

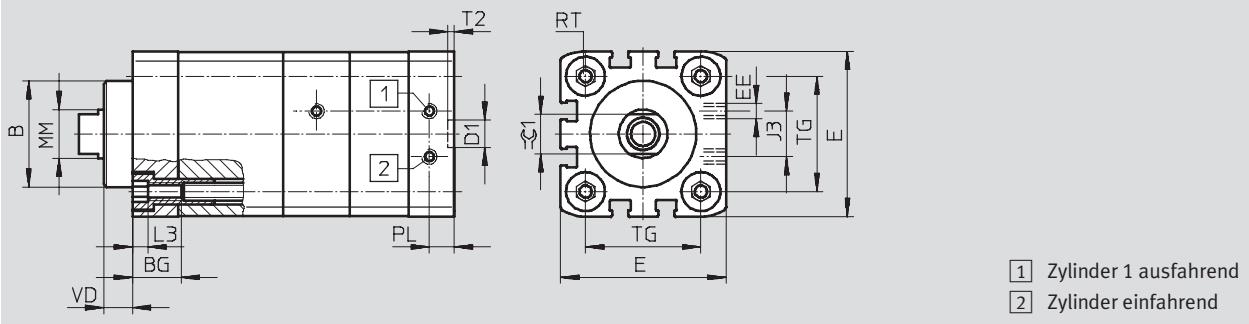
Abmessungen – Grundtyp

Download CAD-Daten → www.festo.com/de/engineering

∅ 25



∅ 40 ... 100



∅	B	BG	D1	E	EE	J3	L3
[mm]	∅	min.	∅	+0,3			
25	22	15	9	39,5	M5	–	5
40	35	16	12	54,5	G $\frac{1}{8}$	15	5
63	42			75,5		23	
100	55	17		113,5		40	

∅	MM	PL	RT	T2	TG	VD	∅C1
[mm]	∅						
25	10	6	M5	2,1	26	6	9
40	16	8,2	M6		38	9,5	13
63	20		M8	2,6	56,5	12	17
100	25	10,5	M10		89	15,5	21

Mehrstellungszyylinder ADN, Normlochbild

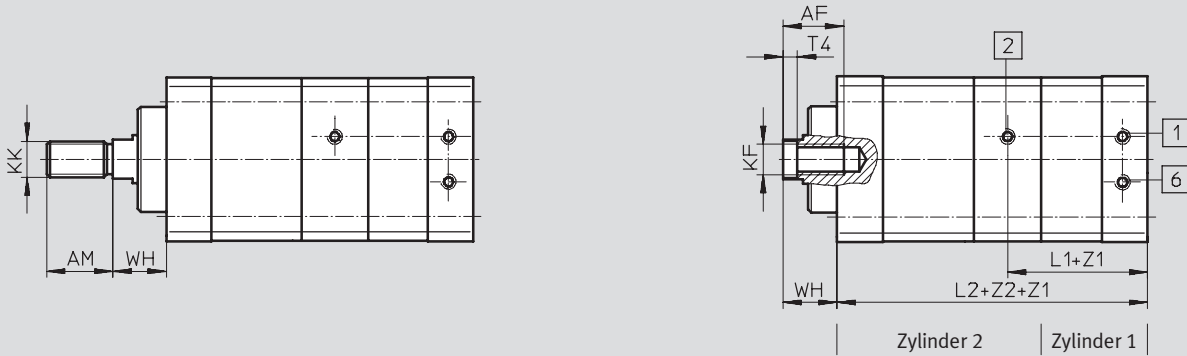
Datenblatt

FESTO

Abmessungen – Varianten

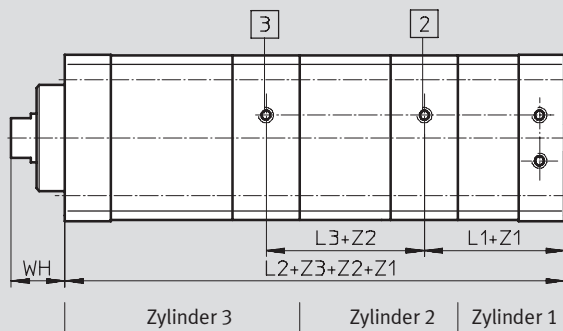
Download CAD-Daten → www.festo.com/de/engineering

Grundtyp



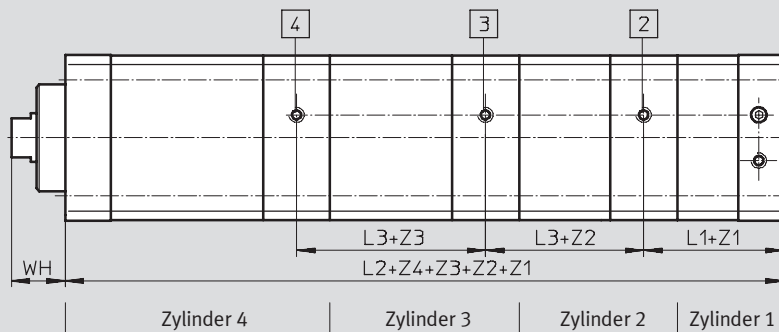
- | | | |
|---|--------------------------|---------------------|
| 1 | Zylinder 1 ausfahrend | Z1 = Hub Zylinder 1 |
| 2 | Zylinder 2 ausfahrend | Z2 = Hub Zylinder 2 |
| 6 | alle Zylinder einfahrend | |

Z3 – 3 Zylinder



- | | | |
|---|-----------------------|---------------------|
| 2 | Zylinder 2 ausfahrend | Z1 = Hub Zylinder 1 |
| 3 | Zylinder 3 ausfahrend | Z2 = Hub Zylinder 2 |
| | | Z3 = Hub Zylinder 3 |

Z4 – 4 Zylinder



- | | | |
|---|-----------------------|---------------------|
| 2 | Zylinder 2 ausfahrend | Z1 = Hub Zylinder 1 |
| 3 | Zylinder 3 ausfahrend | Z2 = Hub Zylinder 2 |
| 4 | Zylinder 4 ausfahrend | Z3 = Hub Zylinder 3 |
| | | Z4 = Hub Zylinder 4 |

Mehrstellungszyylinder ADN, Normlochbild

Bestellangaben – Produktbaukasten



M Mindestangaben **O** Optionen →

Baukasten-Nr.	Funktion	Baugröße	Gewindeart	Dämpfung	Positionserkennung	1. Position	2. Position	3. Position	4. Position	5. Position
539 695	ADNM	25	A	P	A	...Z1	...Z2	...Z3	...Z4	...Z5
539 696		40	I							
539 697		63								
539 698		100								
Bestellbeispiel										
539 695	ADNM	- 25	- A	- P	- A	- 30Z1	- 50Z2	- 120Z3	- 200Z4	-

Bestelltabelle									
Baugröße	25	40	63	100	Bedingungen	Code	Eintrag Code		
M Baukasten-Nr.	539 695	539 696	539 697	539 698					
Funktion	Mehrstellungszyylinder, Normlochbild					ADNM			ADNM
Baugröße [mm]	25	40	63	100		-...			
Gewindeart	Außengewinde					-A			
	Innengewinde					-I			
Dämpfung	elastische Dämpfungsringe/-platten beidseitig					-P			-P
Positionserkennung	für Näherungsschalter					-A			-A
1. Position [mm]	1 ... 200	1 ... 300	1 ... 300	1 ... 400	<input type="checkbox"/>	-...Z1			- ... Z1
2. Position [mm]	1 ... 300	1 ... 1 000	1 ... 1 000	1 ... 1 000	<input type="checkbox"/> <input type="checkbox"/>	-...Z2			- ... Z2
O 3. Position [mm]	1 ... 300	1 ... 1 000	1 ... 1 000	1 ... 1 000	<input type="checkbox"/> <input type="checkbox"/>	-...Z3			
4. Position [mm]	1 ... 300	1 ... 1 000	1 ... 1 000	1 ... 1 000	<input type="checkbox"/> <input type="checkbox"/>	-...Z4			
↓ 5. Position [mm]	1 ... 300	1 ... 1 000	1 ... 1 000	1 ... 1 000	<input type="checkbox"/> <input type="checkbox"/>	-...Z5			

Als Bezugspunkt für alle Positionen gilt die eingefahrene Kolbenstange.

- 1** **Z1 ... Z5** Die nachfolgende Position muss größer sein als die vorherige:
 Z1 < Z2 < Z3 < Z4 < Z5.
 Max. Summe aller Positionen:
 Baugröße 25: max. 500 mm
 Baugröße 40, 63, 100: max. 2 000 mm

2 **Z2 ... Z5** Max. zulässiger Hub, außer der letzten Position (sichtbare Kolbenstange):

- Baugröße 25: 200 mm
 Baugröße 40, 63: 300 mm
 Baugröße 100: 400 mm

Übertrag Bestellcode

ADNM - - - **P** - **A** - **...Z1** - **...Z2** - - -

Mehrstellungszyylinder ADN, Normlochbild

Bestellangaben – Produktbaukasten

→ 0 Optionen				
Außengewinde verlängert ...K2	Sondergewinde “...”K5	Kolbenstange verlängert ...K8	Temperaturbeständigkeit S6	Unverlierbares Typenschild TL
- 20K2	- “M10”K5	- 100K8	-	-

Bestelltablelle							
Baugröße	25	40	63	100	Bedingungen	Code	Eintrag Code
↓ Außengewinde verlängert [mm]	verlängertes Kolbenstangen-Außengewinde					-...K2	
0 Sondergewinde an der Kolbenstange	M10x1,25	M10x1,25	M12x1,25	M16x1,5	3	-“...”K5	
	M10	M12	M16	M20	4		
	M5	M8	M10	-			
Kolbenstange verlängert [mm]	verlängerte Kolbenstange				5	-...K8	
Temperaturbeständigkeit	warmfeste Dichtungen max. 120 °C					-S6	
Unverlierbares Typenschild	Typenschild gelasert					-TL	

- 3 K5 Nur mit Kolbenstangengewinde A (Außengewinde)
- 4 K5 Nur mit Kolbenstangengewinde I (Innengewinde)

- 5 K8 Die Summe aus der Länge der letzten Position und der Kolbenstangenverlängerung darf die maximal zulässige Länge der letzten Position nicht überschreiten

Übertrag Bestellcode

- - - - -

Mehrstellungszyylinder ADNM, Normlochbild

Zubehör



Fußbefestigung HNA

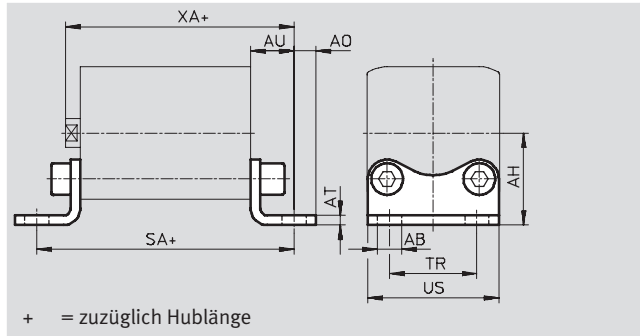
Werkstoff:

HNA: Stahl verzinkt

HNA-...-R3: Stahl mit Schutzüber-

zug

Kupfer-, PTFE- und silikonfrei



Abmessungen und Bestellangaben									
für \varnothing	AB \varnothing	AH	AO	AT	AU	SA	TR	US	XA
[mm]	H14	JS14		$\pm 0,5$	$\pm 0,2$		$\pm 0,2$	$-0,5$	
25	7	29	6,25	4	16	71	26	38,5	61
40	10	38	9		18	81	36	54	69
63		50	8	5	21	91	50	75	78
100	14,5	74	12,5	6	27	121	75	110	103

für \varnothing	Grundtyp				R3 – Hoher Korrosionsschutz			
	KBK ¹⁾	Gewicht [g]	Teile-Nr.	Typ	KBK ¹⁾	Gewicht [g]	Teile-Nr.	Typ
[mm]								
25	2	55	537 240	HNA-25	3	55	537 255	HNA-25-R3
40	2	90	537 242	HNA-40	3	90	537 257	HNA-40-R3
63	2	180	537 244	HNA-63	3	180	537 259	HNA-63-R3
100	2	470	537 250	HNA-100	3	470	537 261	HNA-100-R3

- 1) Korrosionsbeständigkeitsklasse 2 nach Festo Norm 940 070
 Bauteile mit mäßiger Korrosionsbeanspruchung. Außenliegende sichtbare Teile mit vorrangig dekorativer Anforderung an die Oberfläche, die im direkten Kontakt zur umgebenden industrieeüblichen Atmosphäre bzw. Medien, wie Kühl- und Schmierstoffe stehen.
- Korrosionsbeständigkeitsklasse 3 nach Festo Norm 940 070
 Bauteile mit starker Korrosionsbeanspruchung. Außenliegende sichtbare Teile im direkten Kontakt zur umgebenden industrieeüblichen Atmosphäre bzw. Medien, wie Lösungsmittel und Reiniger, mit vorrangig funktioneller Anforderung an die Oberfläche

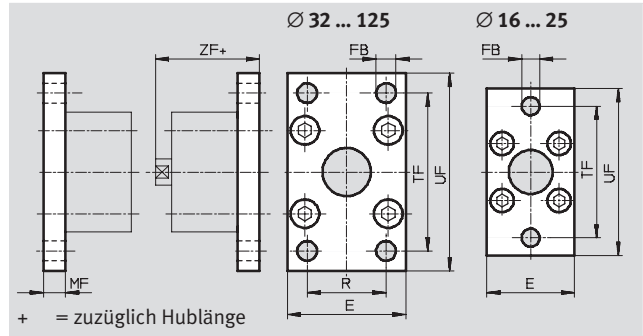
Mehrstellungszylinder ADNM, Normlochbild

Zubehör



Flanschbefestigung FNC

Werkstoff:
Stahl verzinkt
Kupfer-, PTFE- und silikonfrei



Abmessungen und Bestellangaben											
für Ø	E	FB	MF	R	TF	UF	ZF	KBK ¹⁾	Gewicht	Teile-Nr.	Typ
[mm]		Ø				±1			[g]		
25	40	6,6	8	–	60	76	53	2	–	537 248	FNC-25
40	54	9	10	36	72	90	61	2	280	174 377	FNC-40
63	75		12	50	100	120	69	2	690	174 379	FNC-63
100	110	14	16	75	150	175	92	2	2 400	174 381	FNC-100

1) Korrosionsbeständigkeitsklasse 2 nach Festo Norm 940 070
Bauteile mit mäßiger Korrosionsbeanspruchung. Außenliegende sichtbare Teile mit vorrangig dekorativer Anforderung an die Oberfläche, die im direkten Kontakt zur umgebenden industriellen Atmosphäre bzw. Medien, wie Kühl- und Schmierstoffe stehen

Mehrstellungszyylinder ADNM, Normlochbild

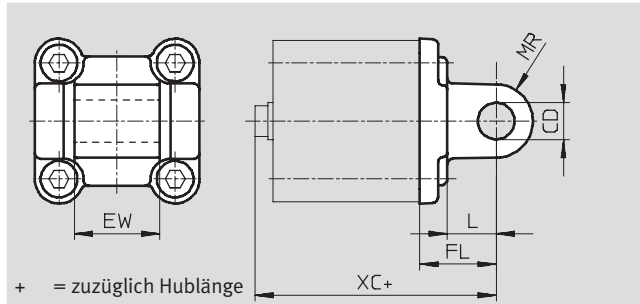
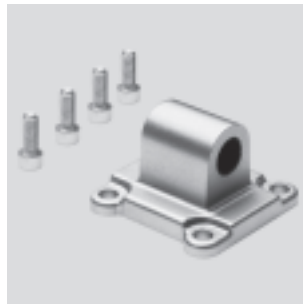
Zubehör



Schwenkflansch SNCL

Werkstoff:

SNCL: Aluminium-Druckguss
 SNCL-...-R3: Aluminium-Druckguss mit Schutzüberzug
 Kupfer-, PTFE- und silikonfrei



Abmessungen und Bestellangaben						
für Ø	CD	EW	FL	L	MR	XC
[mm]	Ø		±0,2			
25	8	16 _{h12}	20	14	8	65
40	12	28 _{-0,2/-0,6}	25	16	12	76
63	16	40 _{-0,2/-0,6}	32	21	16	89
100	20	60 _{-0,2/-0,6}	41	27	20	117

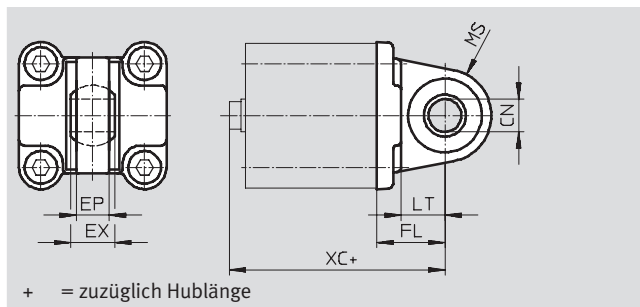
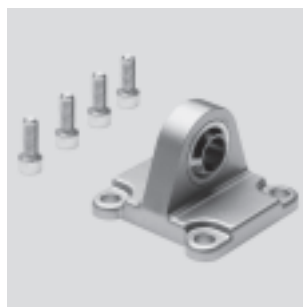
für Ø	Grundtyp				R3 – Hoher Korrosionsschutz			
	KBK ¹⁾	Gewicht [g]	Teile-Nr.	Typ	KBK ¹⁾	Gewicht [g]	Teile-Nr.	Typ
[mm]								
25	2	45	537 793	SNCL-25	3	45	537 797	SNCL-25-R3
40	2	115	174 405	SNCL-40	–	–	–	–
63	2	270	174 407	SNCL-63	–	–	–	–
100	2	700	174 409	SNCL-100	–	–	–	–

- 1) Korrosionsbeständigkeitsklasse 2 nach Festo Norm 940 070
 Bauteile mit mäßiger Korrosionsbeanspruchung. Außenliegende sichtbare Teile mit vorrangig dekorativer Anforderung an die Oberfläche, die im direkten Kontakt zur umgebenden industriellen Atmosphäre bzw. Medien, wie Kühl- und Schmierstoffe stehen.
 Korrosionsbeständigkeitsklasse 3 nach Festo Norm 940 070
 Bauteile mit starker Korrosionsbeanspruchung. Außenliegende sichtbare Teile im direkten Kontakt zur umgebenden industriellen Atmosphäre bzw. Medien, wie Lösungsmittel und Reiniger, mit vorrangig funktioneller Anforderung an die Oberfläche

Schwenkflansch SNCS

Werkstoff:

Aluminium-Druckguss



Abmessungen und Bestellangaben											
für Ø	CN	EP	EX	FL	LT	MS	XC	KBK ¹⁾	Gewicht	Teile-Nr.	Typ
[mm]	Ø	±0,2		±0,2					[g]		
40	12	12	16	25	16	17	70	2	125	174 398	SNCS-40
63	16	15	21	32	21	22	81	2	280	174 400	SNCS-63
100	20	18	25	41	27	29	108	2	700	174 402	SNCS-100

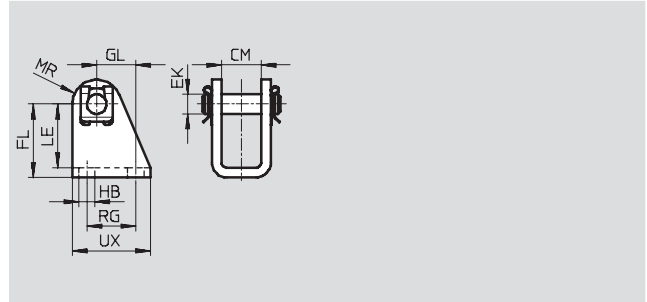
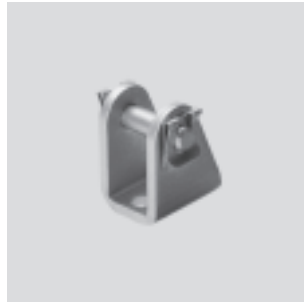
- 1) Korrosionsbeständigkeitsklasse 2 nach Festo Norm 940 070
 Bauteile mit mäßiger Korrosionsbeanspruchung. Außenliegende sichtbare Teile mit vorrangig dekorativer Anforderung an die Oberfläche, die im direkten Kontakt zur umgebenden industriellen Atmosphäre bzw. Medien, wie Kühl- und Schmierstoffe stehen

Mehrstellungszylinder ADNM, Normlochbild

Zubehör

Lagerbock LBN

Werkstoff:
Stahl, verzinkt
Kupfer-, PTFE- und silikonfrei

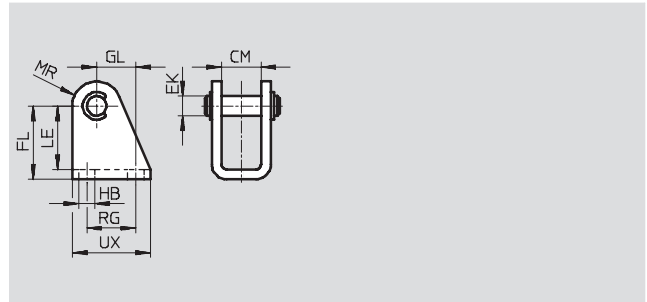


Abmessungen und Bestellangaben													
für Ø	CM	EK Ø	FL	GL	HB Ø	LE	MR	RG	UX	KBK ¹⁾	Gewicht [g]	Teile-Nr.	Typ
[mm]													
25	16,1	8	30 +0,4/-0,2	16	6,6	26	10	20	32	2	81	6 059	LBN-20/25

1) Korrosionsbeständigkeitsklasse 2 nach Festo Norm 940 070
Bauteile mit mäßiger Korrosionsbeanspruchung. Außenliegende sichtbare Teile mit vorrangig dekorativer Anforderung an die Oberfläche, die im direkten Kontakt zur umgebenden industriellen Atmosphäre bzw. Medien, wie Kühl- und Schmierstoffe stehen

Lagerbock CRLBN, Edelstahl

Werkstoff:
Stahl, hochlegiert
Kupfer-, PTFE- und silikonfrei



Abmessungen und Bestellangaben													
für Ø	CM	EK Ø	FL	GL	HB	LE	MR	RG	UX	KBK ¹⁾	Gewicht [g]	Teile-Nr.	Typ
[mm]													
25	16,1	8	30 +0,4/-0,2	16	6,6	26	10	20	32	4	62	161 863	CRLBN-20/25

1) Korrosionsbeständigkeitsklasse 4 nach Festo Norm 940 070
Bauteile mit besonders starker Korrosionsbeanspruchung. Teile im Bereich aggressiver Medien, z. B. Lebensmittel- oder chemische Industrie. Diese Anwendungen sind gegebenenfalls durch Sonderprüfungen mit den Medien abzusichern

Mehrstellungszyylinder ADNM, Normlochbild

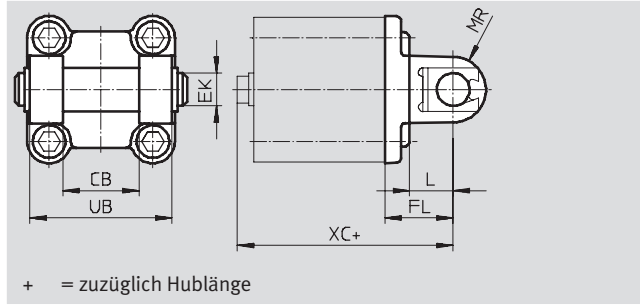
Zubehör



Schwenkflansch SNCB/SNCB-...-R3

Werkstoff:

SNCB: Aluminium-Druckguss
SNCB-...-R3: Aluminium-Druckguss mit Schutzüberzug, hoher Korrosionsschutz
Kupfer-, PTFE- und silikonfrei



Abmessungen und Bestellangaben							
für Ø	CB	EK	FL	L	MR	UB	XC
[mm]	H14	Ø e8	±0,2			h14	
40	28	12	25	16	12	52	76
63	40	16	32	21	16	70	89
100	60	20	41	27	20	110	117

für Ø	Grundtyp				R3 – Hoher Korrosionsschutz			
	KBK ¹⁾	Gewicht [g]	Teile-Nr.	Typ	KBK ¹⁾	Gewicht [g]	Teile-Nr.	Typ
40	2	150	174 391	SNCB-40	3	150	176 945	SNCB-40-R3
63	2	365	174 393	SNCB-63	3	365	176 947	SNCB-63-R3
100	2	925	174 395	SNCB-100	3	925	176 949	SNCB-100-R3

- 1) Korrosionsbeständigkeitsklasse 2 nach Festo Norm 940 070
Bauteile mit mäßiger Korrosionsbeanspruchung. Außenliegende sichtbare Teile mit vorrangig dekorativer Anforderung an die Oberfläche, die im direkten Kontakt zur umgebenden industriellen Atmosphäre bzw. Medien, wie Kühl- und Schmierstoffe stehen.
- Korrosionsbeständigkeitsklasse 3 nach Festo Norm 940 070
Bauteile mit starker Korrosionsbeanspruchung. Außenliegende sichtbare Teile im direkten Kontakt zur umgebenden industriellen Atmosphäre bzw. Medien, wie Lösungsmittel und Reiniger, mit vorrangig funktioneller Anforderung an die Oberfläche

Mehrstellungszylinder ADNM, Normlochbild



Zubehör

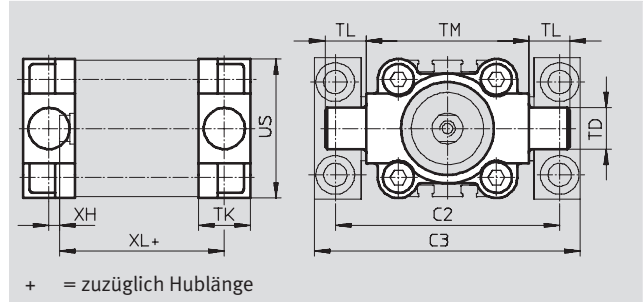
Schwenzapfen ZNCF/CRZNG

Werkstoff:

ZNCF: Edelstahlguss

CRZNG: Edelstahlguss, elektropoliert

Kupfer-, PTFE- und silikonfrei



+ = zuzüglich Hublänge

Abmessungen und Bestellangaben									
für Ø	C2	C3	TD	TK	TL	TM	US	XH	XL
[mm]			Ø e9						
40	87	105	16	20	16	63	54	4	55
63	116	136	20	24	20	90	75	4	61
100	164	189	25	38	25	132	110	10	86

für Ø	Grundtyp				R3 – Hoher Korrosionsschutz			
	KBK ¹⁾	Gewicht [g]	Teile-Nr.	Typ	KBK ¹⁾	Gewicht [g]	Teile-Nr.	Typ
[mm]								
40	2	240	174 412	ZNCF-40	4	260	161 853	CRZNG-40
63	2	600	174 414	ZNCF-63	4	640	161 855	CRZNG-63
100	2	2 030	174 416	ZNCF-100	4	2 400	161 857	CRZNG-100

1) Korrosionsbeständigkeitsklasse 2 nach Festo Norm 940 070

Bauteile mit mäßiger Korrosionsbeanspruchung. Außenliegende sichtbare Teile mit vorrangig dekorativer Anforderung an die Oberfläche, die im direkten Kontakt zur umgebenden industriellen Atmosphäre bzw. Medien, wie Kühl- und Schmierstoffe stehen.

Korrosionsbeständigkeitsklasse 4 nach Festo Norm 940 070

Bauteile mit besonders starker Korrosionsbeanspruchung. Teile im Bereich aggressiver Medien, z. B. Lebensmittel- oder chemische Industrie. Diese Anwendungen sind gegebenenfalls durch Sonderprüfungen mit den Medien abzusichern

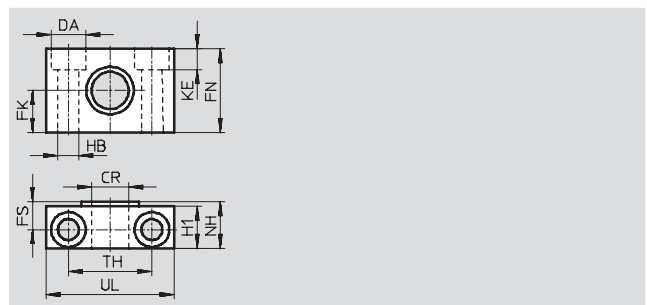
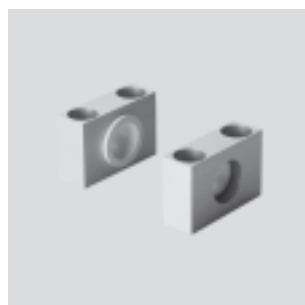
Lagerstück LNZG

Werkstoff:

Lagerstück: Aluminium, eloxiert

Gleitlager: Kunststoff

Kupfer-, PTFE- und silikonfrei



Abmessungen und Bestellangaben															
für Ø	CR	DA	FK	FN	FS	H1	HB	KE	NH	TH	UL	KBK ¹⁾	Gewicht	Teile-Nr.	Typ
[mm]	Ø D11	Ø H13	Ø ±0,1				Ø H13			±0,2			[g]		
40	16	15	18	36	12	18	9	9	21	36	55	2	400	32 960	LNZG-40/50
63	20	18	20	40	13	20	11	11	23	42	65	2	480	32 961	LNZG-63/80
100	25	20	25	50	16	24,5	14	13	28,5	50	75	2	960	32 962	LNZG-100/125


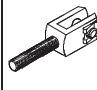
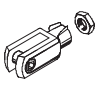
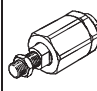
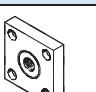
1) Korrosionsbeständigkeitsklasse 2 nach Festo Norm 940 070


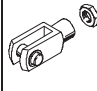
Bauteile mit mäßiger Korrosionsbeanspruchung. Außenliegende sichtbare Teile mit vorrangig dekorativer Anforderung an die Oberfläche, die im direkten Kontakt zur umgebenden industriellen Atmosphäre bzw. Medien, wie Kühl- und Schmierstoffe stehen


Mehrstellungszyylinder ADN, Normlochbild


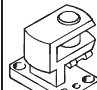
Zubehör

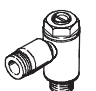
FESTO

Bestellangaben – Kolbenstangenaufsätze				Datenblätter → 1 / 10.3-2			
Benennung	für Ø	Teile-Nr.	Typ	Benennung	für Ø	Teile-Nr.	Typ
Gelenkkopf SGS				Gabelkopf SGA für Gelenkkopf SGS			
	25	9 255	SGS-M8		25	–	
	40	9 262	SGS-M12x1,25		40	10 767	SGA-M12x1,25
	63	9 263	SGS-M16x1,5		63	10 768	SGA-M16x1,5
	100	9 264	SGS-M20x1,5		100	10 769	SGA-M20x1,5
Gabelkopf SG				Flexo-Kupplung FK			
	25	3 111	SG-M8		25	2 062	FK-M8
	40	6 145	SG-M12x1,25		40	6 141	FK-M12x1,25
	63	6 146	SG-M16x1,5		63	6 142	FK-M16x1,5
	100	6 147	SG-M20x1,5		100	6 143	FK-M20x1,5
Kupplungsstück KSG							
	25	–					
	40	32 964	KSG-M12x1,25				
	63	32 965	KSG-M16x1,5				
	100	32 966	KSG-M20x1,5				

Bestellangaben – Kolbenstangenaufsätze korrosions- und säurebeständig				Datenblätter → 1 / 10.3-2			
Benennung	für Ø	Teile-Nr.	Typ	Benennung	für Ø	Teile-Nr.	Typ
Gelenkkopf CRSGS				Gabelkopf CRSG			
	25	195 581	CRSGS-M8		25	13 568	CRSG-M8
	40	195 583	CRSGS-M12x1,25		40	13 570	CRSG-M12x1,25
	63	195 584	CRSGS-M16x1,5		63	13 571	CRSG-M16x1,5
	100	195 585	CRSGS-M20x1,5		100	13 572	CRSG-M20x1,5

-  - Hinweis
 Kolbenstangenaufsätze für Zylinder mit Sondergewinde an der Kolbenstange (Variante K5)
 → Kapitel 10.3

Bestellangaben – Befestigungselemente				Datenblätter → 1 / 10.1-2			
Benennung	für Ø	Teile-Nr.	Typ	Benennung	für Ø	Teile-Nr.	Typ
Lagerbock LBG für Gelenkkopf SGS				Lagerbock quer LQG für Gelenkkopf SGS			
	25	–			25	–	
	40	31 762	LBG-40		40	31 769	LQG-40
	63	31 764	LBG-63		63	31 771	LQG-63
	100	31 766	LBG-100		100	31 773	LQG-100

Bestellangaben – Drossel-Rückschlagventile				Datenblätter → Band 2	
	Anschluss		Werkstoff	Teile-Nr. Typ	
	für Ø	für Schlauch-Außen-Ø			
für Abluft					
	25, 40	3	Metall-Ausführung	193 137	GRLA-M5-QS-3-D
		4		193 138	GRLA-M5-QS-4-D
	63, 100	4		193 143	GRLA-1/8-QS-4-D
		6		193 144	GRLA-1/8-QS-6-D
		8		193 145	GRLA-1/8-QS-8-D

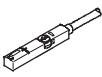

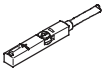
Funktionsorientierte Antriebe
 Mehrstellungszyylinder/Mehrstellungsbauelemente

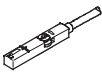

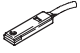
5.10



Mehrstellungszylinder ADNM, Normlochbild

Zubehör

FESTO

Bestellangaben – Näherungsschalter für T-Nut, magnetoresistiv				Datenblätter → www.festo.com/catalogue/sm		
	Befestigungsart	Schalt- ausgang	Elektrischer Anschluss	Kabellänge [m]	Teile-Nr.	Typ
Schließer						
	von oben in Nut einsetzbar, bündig mit Zylinderprofil	PNP	Kabel, 3-adrig	2,5	543 867	SMT-8M-PS-24V-K-2,5-OE
			Stecker M8x1, 3-polig	0,3	543 866	SMT-8M-PS-24V-K-0,3-M8D
			Stecker M12x1, 3-polig	0,3	543 869	SMT-8M-PS-24V-K-0,3-M12
		NPN	Kabel, 3-adrig	2,5	543 870	SMT-8M-NS-24V-K-2,5-OE
Stecker M8x1, 3-polig	0,3		543 871	SMT-8M-NS-24V-K-0,3-M8D		
	längs in Nut einschiebbar, bündig mit Zylinderprofil	PNP	Kabel, 3-adrig	2,5	175 436	SMT-8-PS-K-LED-24-B
			Stecker M8x1, 3-polig	0,3	175 484	SMT-8-PS-S-LED-24-B
Öffner						
	von oben in Nut einsetzbar, bündig mit Zylinderprofil	PNP	Kabel, 3-adrig	7,5	543 873	SMT-8M-PO-24V-K7,5-OE

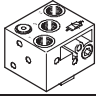
Bestellangaben – Näherungsschalter für T-Nut, magnetisch Reed				Datenblätter → www.festo.com/catalogue/sm			
	Befestigungsart	Schalt- ausgang	Elektrischer Anschluss	Kabellänge [m]	Teile-Nr.	Typ	
Schließer							
	von oben in Nut einsetzbar, bündig mit Zylinderprofil	kontakt- behafet	Kabel, 3-adrig	2,5	543 862	SME-8M-DS-24V-K-2,5-OE	
				5,0	543 863	SME-8M-DS-24V-K-5,0-OE	
			Stecker M8x1, 3-polig	Kabel, 2-adrig	2,5	543 872	SME-8M-ZS-24V-K-2,5-OE
				0,3	543 861	SME-8M-DS-24V-K-0,3-M8D	
	längs in Nut einschiebbar, bündig mit Zylinderprofil	kontakt- behafet	Kabel, 3-adrig	2,5	150 855	SME-8-K-LED-24	
				0,3	150 857	SME-8-S-LED-24	
Öffner							
	längs in Nut einschiebbar, bündig mit Zylinderprofil	kontakt- behafet	Kabel, 3-adrig	7,5	160 251	SME-8-O-K-LED-24	

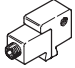
Bestellangaben – Verbindungsleitungen			Datenblätter → www.festo.com/catalogue/nebu			
	Elektrischer Anschluss links	Elektrischer Anschluss rechts	Kabellänge [m]	Teile-Nr.	Typ	
	Dose gerade, M8x1, 3-polig	Kabel, offenes Ende, 3-adrig	2,5	541 333	NEBU-M8G3-K-2.5-LE3	
			5	541 334	NEBU-M8G3-K-5-LE3	
	Dose gerade, M12x1, 5-polig	Kabel, offenes Ende, 3-adrig	2,5	541 363	NEBU-M12G5-K-2.5-LE3	
			5	541 364	NEBU-M12G5-K-5-LE3	
	Dose gewinkelt, M8x1, 3-polig	Kabel, offenes Ende, 3-adrig	2,5	541 338	NEBU-M8W3-K-2.5-LE3	
			5	541 341	NEBU-M8W3-K-5-LE3	
	Dose gewinkelt, M12x1, 5-polig	Kabel, offenes Ende, 3-adrig	2,5	541 367	NEBU-M12W5-K-2.5-LE3	
			5	541 370	NEBU-M12W5-K-5-LE3	

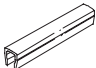
Mehrstellungszyylinder ADNM, Normlochbild

Zubehör

FESTO

Bestellangaben – Näherungsschalter in Quaderform, pneumatisch		Datenblätter → www.festo.com/catalogue/sm
Pneumatischer Anschluss		Teile-Nr. Typ
3/2-Wegeventil, Grundstellung geschlossen		
	Innengewinde M5	178 563 SMPO-8E

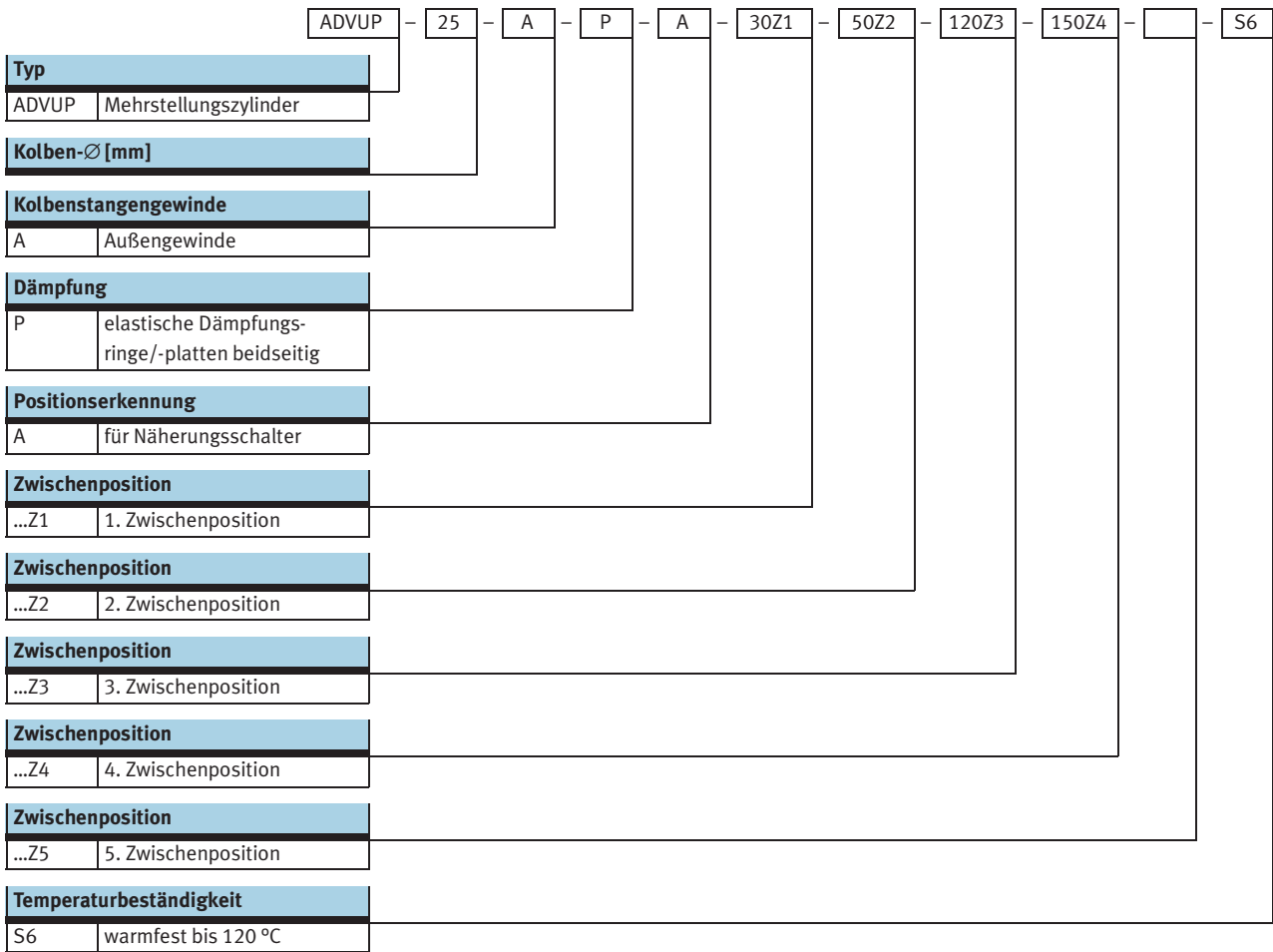
Bestellangaben – Befestigungsbausatz für Näherungsschalter SMPO-8E		Datenblätter → www.festo.com/catalogue/smb
Montage		Teile-Nr. Typ
	geklemmt in T-Nut	178 230 SMB-8E

Bestellangaben – Nutabdeckung für T-Nut			
Montage		Länge	Teile-Nr. Typ
	einsetzbar	2x 0,5 m	151 680 ABP-5-S

Mehrstellungszyylinder ADVUP

Typenschlüssel

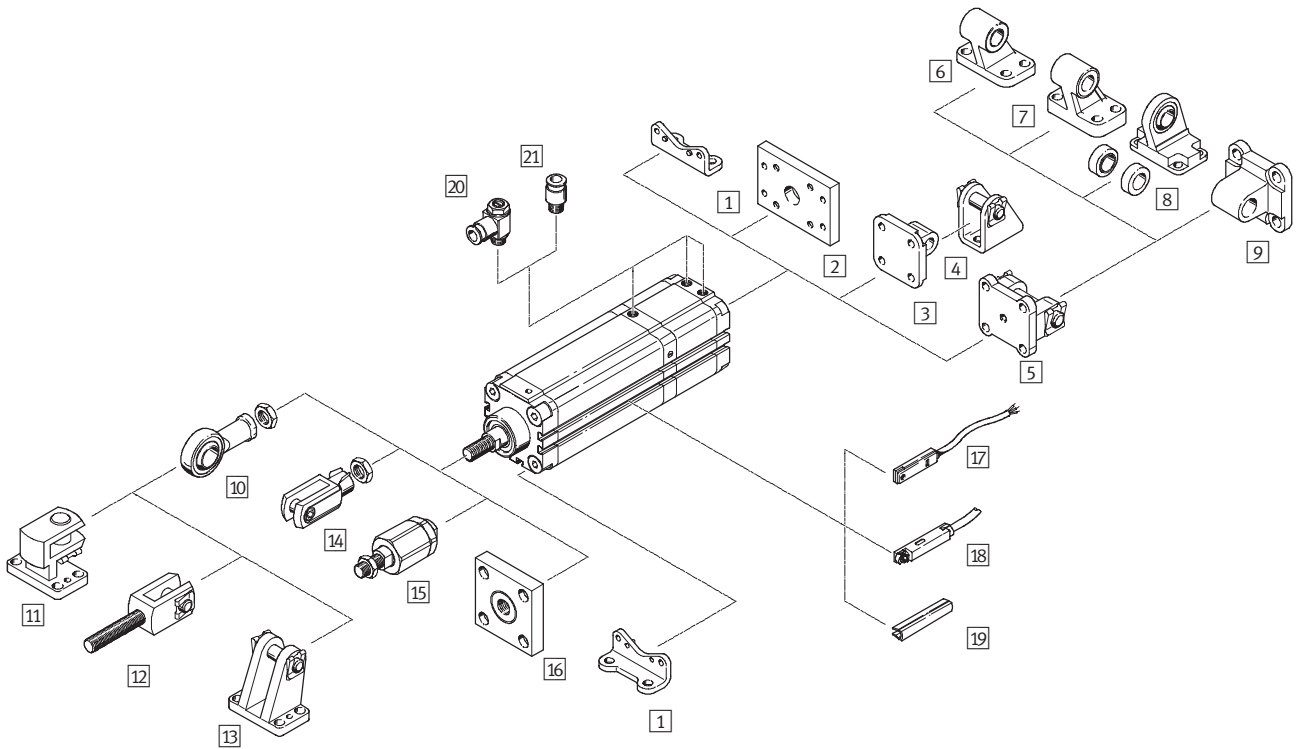
FESTO



Mehrstellungszyylinder ADVUP

Peripherieübersicht

FESTO



Mehrstellungszylinder ADVUP

Peripherieübersicht

FESTO

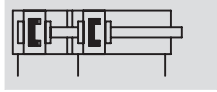
Befestigungselemente und Zubehör					
	Kurzbeschreibung	Ø 25	Ø 40, 63, 100	→ Seite	
1	Fußbefestigung HUA	für Lager- und Abschlussdeckel	■	■	1 / 5.10-36
2	Flanschbefestigung FUA	für Abschlussdeckel	■	■	1 / 5.10-37
3	Schwenkflansch SUA für Ø 25	für Abschlussdeckel	■	-	1 / 5.10-38
4	Lagerbock LBN	für Schwenkflansch SUA	■	-	1 / 5.10-39
5	Schwenkflansch SUA für Ø 40, 63, 100	für Abschlussdeckel	-	■	1 / 5.10-38
6	Lagerbock LN	für Schwenkflansch SUA	-	■	1 / 5.10-39
7	Lagerbock LNG	für Schwenkflansch SUA	-	■	1 / 5.10-39
8	Lagerbock LSN	mit sphärischer Lagerung für Schwenkflansch SUA	-	■	1 / 5.10-39
9	Schwenkflansch SNCL	für Schwenkflansch SUA	-	■	1 / 5.10-39
10	Gelenkkopf SGS	mit sphärischer Lagerung	■	■	1 / 5.10-39
11	Lagerbock quer LQG	für Gelenkkopf SGS	-	■	1 / 5.10-39
12	Gabelkopf SGA	mit Außengewinde	■	■	1 / 5.10-39
13	Lagerbock LBG	für Gelenkkopf SGS	-	■	1 / 5.10-39
14	Gabelkopf SG	lässt eine Schwenkbewegung des Zylinders in einer Ebene zu	■	■	1 / 5.10-39
15	Flexo-Kupplung FK	für den Ausgleich von Radial- und Winkelabweichungen	■	■	1 / 5.10-39
16	Kupplungsstück KSG	für den Ausgleich von Radialabweichungen	■	■	1 / 5.10-39
17	Näherungsschalter SME/SMT-8	integrierbar im Zylinder-Profilrohr	■	■	1 / 5.10-40
18	Näherungsschalter SME/SMT-8M	integrierbar im Zylinder-Profilrohr	■	■	1 / 5.10-40
19	Nutabdeckung ABP-5-S	zum Schutz der Sensorkabel und der Sensornuten vor Verschmutzung	■	■	1 / 5.10-40
20	Drossel-Rückschlagventil GRLA/GRLZ	zur Geschwindigkeitsregulierung	■	■	1 / 5.10-41
21	Steckverschraubung QS	zum Anschluss von außentolerierten Druckluftschläuchen	■	■	Band 3

Mehrstellungszyylinder ADVUP

Datenblatt

FESTO

Funktion



- - Durchmesser
25, 40, 63, 100 mm

- - Hublänge
1 ... 2 000 mm

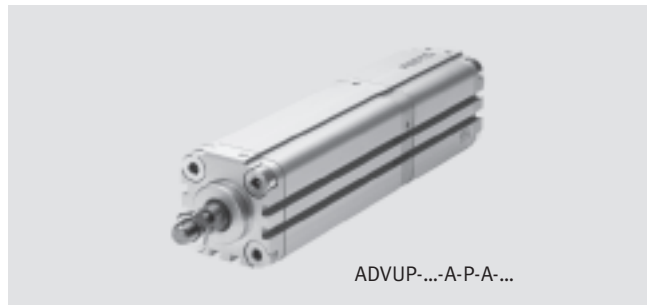
- - www.festo.com/de/
Ersatzteilservice

- - Reparaturservice

Varianten



S6



Allgemeine Technische Daten				
Kolben-Ø	25	40	63	100
Pneumatischer Anschluss	M5	M5	G $\frac{1}{8}$	G $\frac{1}{4}$
Kolbenstangengewinde	innen	M5	M8	M10
	außen	M10x1,25	M12x1,25	M16x1,5
Betriebsmedium	gefilterte Druckluft, geölt oder ungeölt			
Konstruktiver Aufbau	Kolben			
	Kolbenstange			
	Zylinderrohr			
Dämpfung	elastische Dämpfungsringe/-platten beidseitig			
Positionserkennung	für Näherungsschalter			
Befestigungsart	mit Innengewinde			
	mit Zubehör			
Einbaulage	beliebig			

Betriebsdruck [bar]				
Kolben-Ø	25	40	63	100
2 Zylinder	1,1 ... 10		0,9 ... 10	
3 Zylinder	1,4 ... 10		1,2 ... 10	
4 Zylinder	1,7 ... 10		1,5 ... 10	
5 Zylinder	2,0 ... 10		1,8 ... 10	

Umweltbedingungen		
Mehrstellungszyylinder	Grundtyp	S6
Umgebungstemperatur ¹⁾ [°C]	-20 ... +80	0 ... +120
Korrosionsbeständigkeit KBK ²⁾	2	2

1) Einsatzbereich der Näherungsschalter beachten

2) Korrosionsbeständigkeitsklasse 2 nach Festo Norm 940 070

Bauteile mit mäßiger Korrosionsbeanspruchung. Außenliegende sichtbare Teile mit vorrangig dekorativer Anforderung an die Oberfläche, die im direkten Kontakt zur umgebenden industriellen Atmosphäre bzw. Medien, wie Kühl- und Schmierstoffe stehen

Mehrstellungszyylinder ADVUP

Datenblatt

FESTO

Kräfte [N] und Aufprallenergie [J]				
Kolben-Ø	25	40	63	100
Theoretische Kraft bei 6 bar, Vorlauf	295	754	1 870	4 712
Theoretische Kraft bei 6 bar, Rücklauf	247	633	1 682	4 418
Max. Aufprallenergie in den Endlagen	0,10	0,52	0,70	1,00

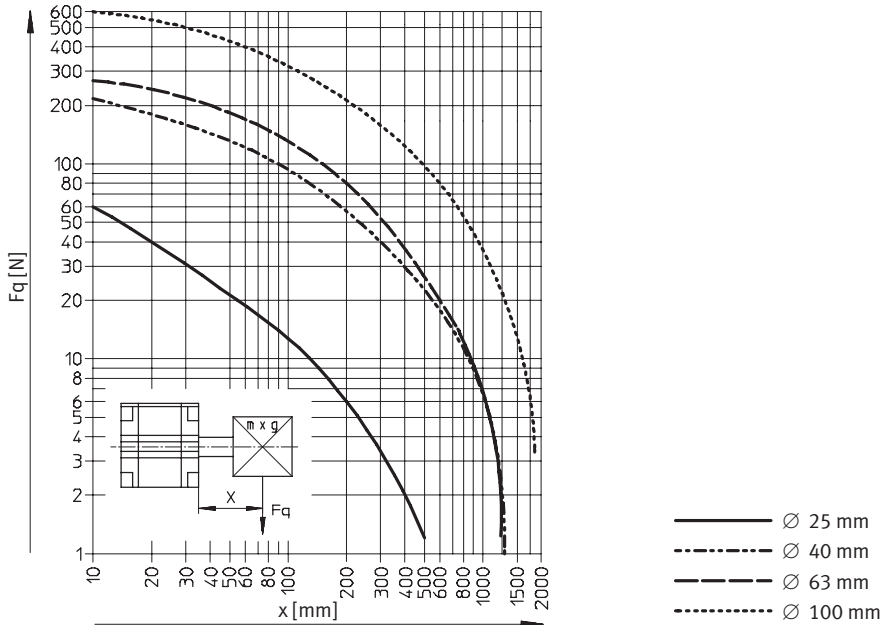
Gewichte [g]				
Kolben-Ø	25	40	63	100
2 Zylinder				
Grundgewicht bei 0 mm Hub	375	825	1 200	5 250
Gewichtszuschlag pro 10 mm Hub	36	70	136	200
Bewegte Masse bei 0 mm Hub	52	126	268	1 228
Massenzuschlag pro 10 mm Hub	6	12	21	38
3 Zylinder				
Grundgewicht bei 0 mm Hub	500	1 100	1 600	7 000
Gewichtszuschlag pro 10 mm Hub	36	69	134	200
Bewegte Masse bei 0 mm Hub	78	189	402	1 842
Massenzuschlag pro 10 mm Hub	6	11	19	38
4 Zylinder				
Grundgewicht bei 0 mm Hub	625	1 375	2 000	8 750
Gewichtszuschlag pro 10 mm Hub	36	69	133	200
Bewegte Masse bei 0 mm Hub	104	252	536	2 456
Massenzuschlag pro 10 mm Hub	6	11	18	38
5 Zylinder				
Grundgewicht bei 0 mm Hub	750	1 650	2 400	10 500
Gewichtszuschlag pro 10 mm Hub	36	69	133	200
Bewegte Masse bei 0 mm Hub	130	315	670	3 070
Massenzuschlag pro 10 mm Hub	6	11	18	38

Mehrstellungszyylinder ADVUP

Datenblatt

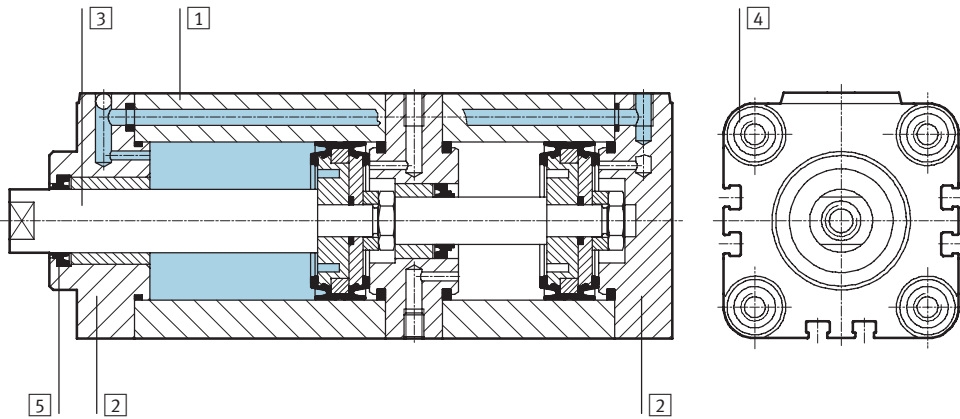
FESTO

Max. Querkraft F_q in Abhängigkeit von der Auskragung x



Werkstoffe

Funktionsschnitt



Mehrstellungszyylinder	Grundtyp	S6
1 Zylinderrohr	Aluminium, gleitoxidiert	Alu-Knetlegierung
2 Lagerdeckel	Aluminium, gleitoxidiert	Alu-Knetlegierung
3 Kolbenstange \varnothing 25	hochlegierter Stahl rostfrei	hochlegierter Stahl rostfrei
\varnothing 40, 63, 100	hochlegierter Stahl	hochlegierter Stahl
4 Bundschrauben	Vergütungsstahl	Vergütungsstahl
5 Dynamische Dichtungen	Polyurethan	Fluorkautschuk

Mehrstellungszyylinder ADVUP

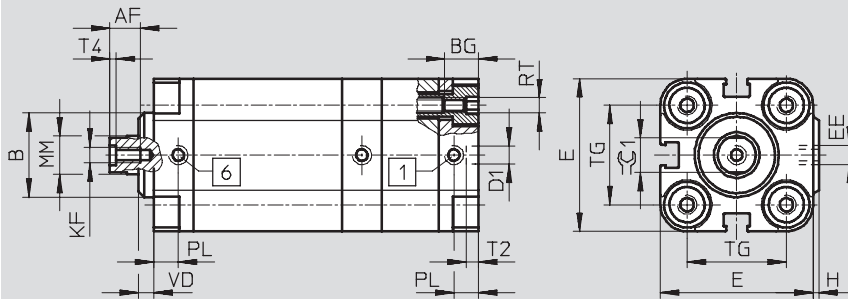
Datenblatt

FESTO

Abmessungen – Grundtyp

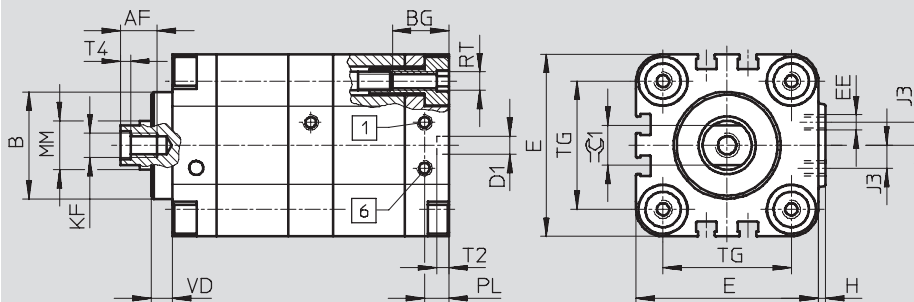
Download CAD-Daten → www.festo.com/de/engineering

∅ 25



- 1 Zylinder 1 ausfahrend
- 6 Zylinder einfahrend

∅ 40, 63, 100



- 1 Zylinder 1 ausfahrend
- 6 Zylinder einfahrend

∅	AF	B ∅	BG	D1 ∅ H9	E	EE	H	J3	KF
[mm]									
25	10	22	11	6	40	M5	1,5	–	M5
40	12	35	15	6	60	M5	2,5	7,5	M8
63	16	42	23	8	87	G $\frac{1}{8}$	4	10,5	M10
100	20	55	23	8	128	G $\frac{1}{4}$	5	14,5	M12

∅	MM ∅	PL	RT	T2	T4	TG	VD	⌀C1
[mm]				–0,2				h13
25	10	8	M5	4	2	26	4	9
40	16	8	M6	4	3,3	42	7	13
63	20	8	M10	4	4,7	62	11,5	17
100	25	10,5	M10	4	6,1	103	15	22

Mehrstellungszyylinder ADVUP

Datenblatt

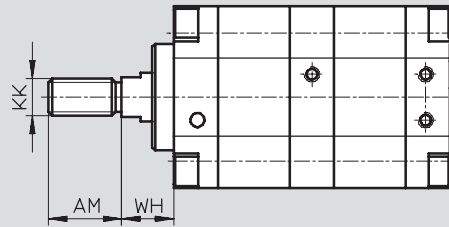
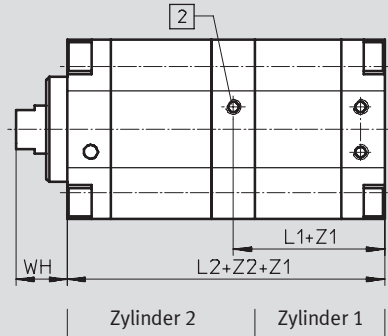
FESTO

Abmessungen – Varianten

Download CAD-Daten → www.festo.com/de/engineering

Z1/Z2 – 2 Zylinder mit Innengewinde

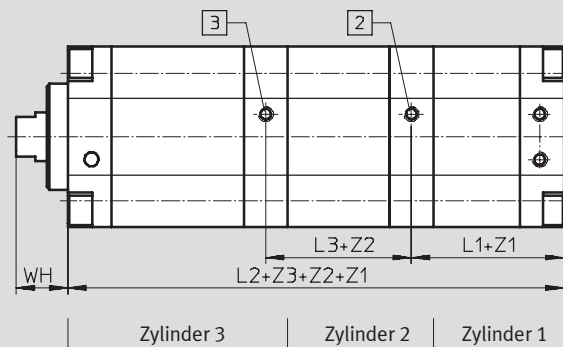
Z1/Z2 – 2 Zylinder mit Außengewinde



- 2 Zylinder 2 ausfahrend Z1 Hub von Zylinder 1
 Z2 Hub von Zylinder 2

Hinweis
 Die Kolbenstange mit Außengewinde gibt es auch für die ADVUP-Varianten bestehend aus 3, 4 oder 5 Zylindern.

Z3 – 3 Zylinder



- Zylinder 3 Zylinder 2 Zylinder 1
- 2 Zylinder 2 ausfahrend Z1 Hub von Zylinder 1
 3 Zylinder 3 ausfahrend Z2 Hub von Zylinder 2
 Z3 Hub von Zylinder 3

Ø	AM	KK	L1	L2		L3	WH
				2 Zylinder	3 Zylinder		
25 ¹⁾	22	M10x1,25	39	78	110,5	32,5	11,5
40 ¹⁾	24	M12x1,25	45,3	90,5	128,5	38	16,5
63 ¹⁾	32	M16x1,5	50,3	100,5	143	42,5	21,5
100 ¹⁾	40	M20x1,5	67,8	135,5	193,5	58	27

1) Mutter für Kolbenstangengewinde im Lieferumfang enthalten

Mehrstellungszyylinder ADVUP

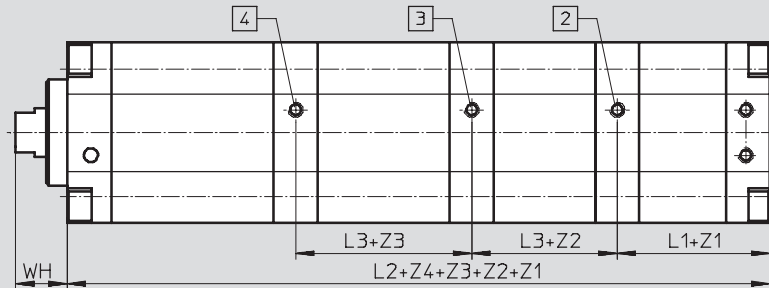
Datenblatt

FESTO

Abmessungen – Varianten

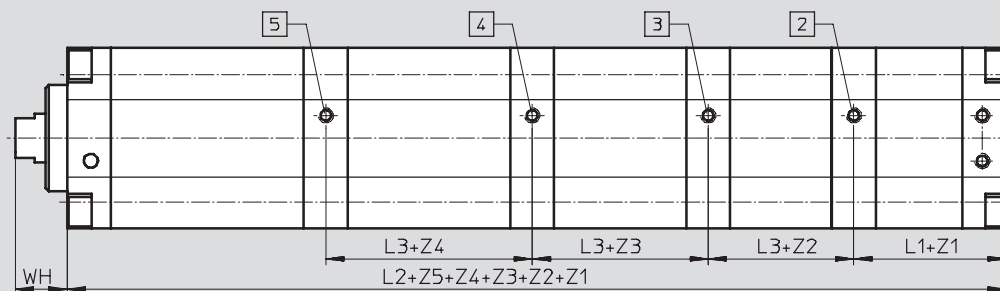
Download CAD-Daten → www.festo.com/de/engineering

Z4 – 4 Zylinder



	Zylinder 4	Zylinder 3	Zylinder 2	Zylinder 1
2	Zylinder 2 ausfahrend	Z1	Hub von Zylinder 1	
3	Zylinder 3 ausfahrend	Z2	Hub von Zylinder 2	
4	Zylinder 4 ausfahrend	Z3	Hub von Zylinder 3	
		Z4	Hub von Zylinder 4	

Z5 – 5 Zylinder



	Zylinder 5	Zylinder 4	Zylinder 3	Zylinder 2	Zylinder 1
2	Zylinder 2 ausfahrend	Z1	Hub von Zylinder 1		
3	Zylinder 3 ausfahrend	Z2	Hub von Zylinder 2		
4	Zylinder 4 ausfahrend	Z3	Hub von Zylinder 3		
5	Zylinder 5 ausfahrend	Z4	Hub von Zylinder 4		
		Z5	Hub von Zylinder 5		

Ø [mm]	L1	L2		L3	WH
		4 Zylinder	5 Zylinder		
25 ¹⁾	39	143	175,5	32,5	11,5
40 ¹⁾	45,3	166,5	204,5	38	16,5
63 ¹⁾	50,3	185,5	228	42,5	21,5
100 ¹⁾	67,8	251,5	309,5	58	27

1) Mutter für Kolbenstangengewinde im Lieferumfang enthalten

Mehrstellungszyylinder ADVUP, Innengewinde

Bestellangaben – Produktbaukasten



M Mindestangaben					O Optionen					
Baukasten-Nr.	Funktion	Baugröße	Dämpfung	Positionserkennung	Zwischenposition					Temperaturbeständigkeit
					1	2	3	4	5	
161 147	ADVUP	25	P	A	...Z1	...Z2	...Z3	...Z4	...Z5	S6
161 148		40								
161 149		63								
161 150		100								
Bestellbeispiel										
161 147	ADVUP	- 25	- P	- A	- 40Z1	- 95Z2	-	-	-	- S6

Bestelltabelle								
Baugröße	25	40	63	100	Bedingungen	Code	Eintrag Code	
M Baukasten-Nr.	161 147	161 148	161 149	161 150				
Funktion	Mehrstellungszyylinder					ADVUP		ADVUP
Baugröße [mm]	25	40	63	100		-...		
Dämpfung	elastische Dämpfungsringe/-platten beidseitig					-P		-P
Positionserkennung	für Näherungsschalter					-A		-A
1. Zwischenposition [mm]	1 ... 200	1 ... 300	1 ... 300	1 ... 400	1	-...Z1		
2. Zwischenposition [mm]	1 ... 300	1 ... 1000	1 ... 1000	1 ... 1000	1 2	-...Z2		
3. Zwischenposition [mm]	1 ... 300	1 ... 1000	1 ... 1000	1 ... 1000	1 2	-...Z3		
4. Zwischenposition [mm]	1 ... 300	1 ... 1000	1 ... 1000	1 ... 1000	1 2	-...Z4		
5. Zwischenposition [mm]	1 ... 300	1 ... 1000	1 ... 1000	1 ... 1000	1 2	-...Z5		
Temperaturbeständigkeit	warmfeste Dichtungen bis max. 120°C					-S6		

- 1 Z1 ... Z5 Für die gewählten Zwischenpositionen muss gelten:
 Als Bezugspunkt für alle Zwischenpositionen gilt das Ende der eingefahrenen Kolbenstange!
 $Z1 < Z2 < Z3 < Z4 < Z5$: die nachfolgende Zwischenposition muss größer als die vorherige sein.
 Maximale Gesamtbauhöhe (Summe aller Einzelhübe):
 $Z1 + Z2 + Z3 + Z4 + Z5 \leq 500$ mm bei $\varnothing 25$
 $Z1 + Z2 + Z3 + Z4 + Z5 \leq 2000$ mm bei $\varnothing 40 \dots 100$

- 2 Z2 ... Z5 Max. zulässiger Hub außer bei der letzten Position (sichtbare Kolbenstange) in mm:
 200 mm bei $\varnothing 25$;
 300 mm bei $\varnothing 40, 63$;
 400 mm bei $\varnothing 100$

Übertrag Bestellcode

ADVUP - - **P** - - **A** - - - - - - -

Mehrstellungszyylinder ADVUP, Außengewinde

Bestellangaben – Produktbaukasten

M Mindestangaben						O Optionen					
Baukasten-Nr.	Funktion	Baugröße	Gewindeart	Dämpfung	Positionserkennung	Zwischenposition					Temperaturbeständigkeit
						1	2	3	4	5	
197 277	ADVUP	25	A	P	A	...Z1	...Z2	...Z3	...Z4	...Z5	S6
197 278		40									
197 279		63									
197 280		100									
Bestellbeispiel											
197 278	ADVUP	- 25	- A	- P	- A	- 20Z1	-	-	-	-	-

Bestelltabelle									
Baugröße	25	40	63	100	Bedingungen	Code	Eintrag Code		
M Baukasten-Nr.	197 277	197 278	197 279	197 280					
Funktion	Mehrstellungszyylinder					ADVUP			ADVUP
Baugröße [mm]	25	40	63	100		-...			
Gewindeart	Außengewinde					-A			-A
Dämpfung	elastische Dämpfungsringe/-platten beidseitig					-P			-P
Positionserkennung	für Näherungsschalter					-A			-A
1. Zwischenposition [mm]	1 ... 200	1 ... 300	1 ... 300	1 ... 400	1	-...Z1			
2. Zwischenposition [mm]	1 ... 300	1 ... 1000	1 ... 1000	1 ... 1000	1 2	-...Z2			
3. Zwischenposition [mm]	1 ... 300	1 ... 1000	1 ... 1000	1 ... 1000	1 2	-...Z3			
4. Zwischenposition [mm]	1 ... 300	1 ... 1000	1 ... 1000	1 ... 1000	1 2	-...Z4			
5. Zwischenposition [mm]	1 ... 300	1 ... 1000	1 ... 1000	1 ... 1000	1 2	-...Z5			
Temperaturbeständigkeit	warmfeste Dichtungen bis max. 120°C					-S6			

1 **Z1 ... Z5** Für die gewählten Zwischenpositionen muss gelten:
 Als Bezugspunkt für alle Zwischenpositionen gilt das Ende der eingefahrenen Kolbenstange!
 $Z1 < Z2 < Z3 < Z4 < Z5$: die nachfolgende Zwischenposition muss größer als die vorherige sein.
 Maximale Gesamtbaulänge (Summe aller Einzelhübe):
 $Z1 + Z2 + Z3 + Z4 + Z5 \leq 500$ mm bei $\varnothing 25$
 $Z1 + Z2 + Z3 + Z4 + Z5 \leq 2000$ mm bei $\varnothing 40 \dots 100$

2 **Z2 ... Z5** Max. zulässiger Hub der letzten Zwischenposition (sichtbare Kolbenstange) in mm:
 200 mm bei $\varnothing 25$;
 300 mm bei $\varnothing 40, 63$;
 400 mm bei $\varnothing 100$

Übertrag Bestellcode

ADVUP - - **A** - **P** - **A** - - - - - -

Mehrstellungszyylinder ADVUP

Zubehör

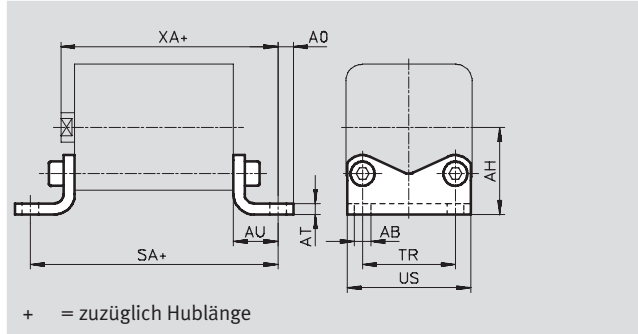
FESTO

Fußbefestigung HUA

Werkstoff:

Stahl, verzinkt

Kupfer-, PTFE- und silikonfrei



+ = zuzüglich Hublänge

Abmessungen und Bestellangaben

für Ø [mm]	AB Ø	AH	AO	AT	AU	SA				TR
						2 Zylinder ¹⁾	3 Zylinder ²⁾	4 Zylinder ³⁾	5 Zylinder ⁴⁾	
25	6,6	29	6,25	4	16	110	142,5	175	207,5	26
40	9	40,5	8,25	5	20	130,5	168,5	206,5	244,5	42
63	11	56,5	11,75	6	27	154,5	197	239,5	282	62
100	13,5	81	11,75	8	33	201,5	259,5	317,5	375,5	103

für Ø [mm]	US	XA				KBK ⁵⁾	Gewicht [g]	Teile-Nr.	Typ
		2 Zylinder ¹⁾	3 Zylinder ²⁾	4 Zylinder ³⁾	5 Zylinder ⁴⁾				
25	38	105,5	138	170,5	203	2	90	157 311	HUA-25
40	58	127	165	203	241	2	201	157 313	HUA-40
63	85	149	191,5	234	276,5	2	550	157 315	HUA-63
100	126	195,5	253,5	311,5	369,5	2	1 050	157 317	HUA-100

1) zuzüglich Hublänge X1+X2

2) zuzüglich Hublänge X1+X2+X3

3) zuzüglich Hublänge X1+X2+X3+X4

4) zuzüglich Hublänge X1+X2+X3+X4+X5

5) Korrosionsbeständigkeitsklasse 2 nach Festo Norm 940 070

Bauteile mit mäßiger Korrosionsbeanspruchung. Außenliegende sichtbare Teile mit vorrangig dekorativer Anforderung an die Oberfläche, die im direkten Kontakt zur umgebenden industriellen Atmosphäre bzw. Medien, wie Kühl- und Schmierstoffe stehen

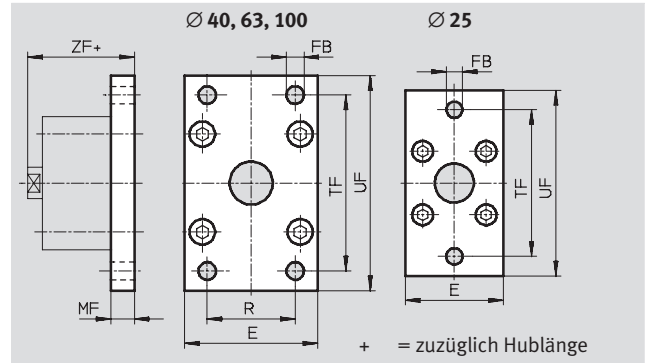
Mehrstellungszylinder ADVUP

Zubehör



Flanschbefestigung FUA

Werkstoff:
Aluminium, farblos eloxiert



Abmessungen und Bestellangaben														
für Ø	E	FB	MF	R	TF	UF	ZF				KBK ⁵⁾	Gewicht	Teile-Nr.	Typ
[mm]		Ø					2 Zylinder ¹⁾	3 Zylinder ²⁾	4 Zylinder ³⁾	5 Zylinder ⁴⁾		[g]		
25	40	6,6	10	–	60	76	99,5	132	164,5	197	2	87	157 301	FUA-25
40	60	9	10	36	82	102	117	155	193	231	2	180	157 303	FUA-40
63	87	9	15	50	110	130	137	179,5	222	264,5	2	550	157 305	FUA-63
100	128	14	15	75	163	190	177,5	235,5	293,5	351,5	2	1 035	157 307	FUA-100

- 1) zuzüglich Hublänge X1+X2
- 2) zuzüglich Hublänge X1+X2+X3
- 3) zuzüglich Hublänge X1+X2+X3+X4
- 4) zuzüglich Hublänge X1+X2+X3+X4+X5
- 5) Korrosionsbeständigkeitsklasse 2 nach Festo Norm 940 070
Bauteile mit mäßiger Korrosionsbeanspruchung. Außenliegende sichtbare Teile mit vorrangig dekorativer Anforderung an die Oberfläche, die im direkten Kontakt zur umgebenden industrieüblichen Atmosphäre bzw. Medien, wie Kühl- und Schmierstoffe stehen

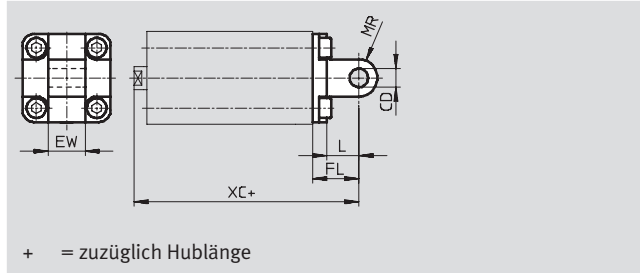
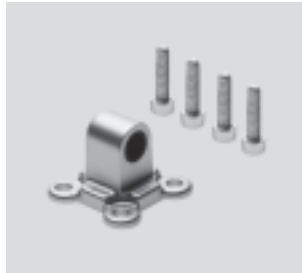
Mehrstellungszyylinder ADVUP

Zubehör



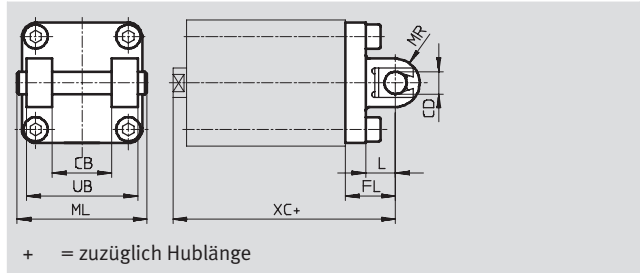
Schwenkflansch SUA für Kolben-Ø 25 mm

Werkstoff:
Aluminium, trowalisiert
Kupfer-, PTFE- und silikonfrei



für Kolben-Ø 40, 63, 100 mm

Werkstoff:
Aluminium, trowalisiert
Kupfer-, PTFE- und silikonfrei



Abmessungen und Bestellangaben								
für Ø	CB	CD	EW	FL	L	ML	MR	UB
[mm]		Ø						
25	–	8	16	20	14	–	8	–
40	28	12	–	25	16	62	12	52
63	40	16	–	32	21	82	16	70
100	60	20	–	41	26	126	20	110

für Ø	XC				Gewicht	Teile-Nr.	Typ
	2 Zylinder ¹⁾	3 Zylinder ²⁾	4 Zylinder ³⁾	5 Zylinder ⁴⁾			
[mm]	[g]						
25	109,5	142	174,5	207	86	157 321	SUA-25
40	132	170	208	246	320	157 323	SUA-40
63	154	196,5	239	281,5	760	157 325	SUA-63
100	203,5	261,5	319,5	377,5	1 900	157 327	SUA-100

- 1) zuzüglich Hublänge X1+X2
- 2) zuzüglich Hublänge X1+X2+X3
- 3) zuzüglich Hublänge X1+X2+X3+X4
- 4) zuzüglich Hublänge X1+X2+X3+X4+X5


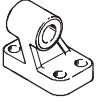
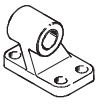
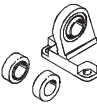
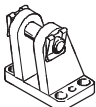
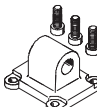
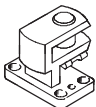
für Ø	max. Hublänge
[mm]	
25	50 mm
40	100 mm
63	100 mm
100	150 mm


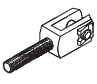
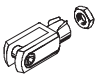
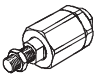
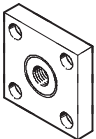
- Hinweis
Bei Kombination von Zylindern und Schwenkflansch darf die maximale Hublänge nicht überschritten werden.

Mehrstellungszylinder ADVUP

Zubehör

FESTO

Bestellangaben – Befestigungselemente				Datenblätter → 1 / 10.1-2			
Benennung	für Ø	Teile-Nr.	Typ	Benennung	für Ø	Teile-Nr.	Typ
Lagerbock LBN				Lagerbock LNG			
	25	6 059	LBN-20/25		40	33 891	LNG-40
					63	33 893	LNG-63
					100	33 895	LNG-100
Lagerbock LN				Lagerbock LSN			
	40	5 148	LN-40		40	5 562	LSN-40
	63	5 150	LN-63		63	5 564	LSN-63
	100	5 152	LN-100		100	5 566	LSN-100
Lagerbock LBG				Schwenkflansch SNCL			
	40	31 762	LBG-40		40	174 405	SNCL-40
	63	31 764	LBG-63		63	174 407	SNCL-63
	100	31 766	LBG-100		100	174 409	SNCL-100
Lagerbock quer LQG							
	40	31 769	LQG-40				
	63	31 771	LQG-63				
	100	31 773	LQG-100				

Bestellangaben – Kolbenstangenaufsätze				Datenblätter → 1 / 10.3-3			
Benennung	für Ø	Teile-Nr.	Typ	Benennung	für Ø	Teile-Nr.	Typ
Gelenkkopf SGS				Gabelkopf SGA			
	25	9 261	SGS-M10x1,25		25	32 954	SGA-M10x1,25
	40	9 262	SGS-M12x1,25		40	10 767	SGA-M12x1,25
	63	9 263	SGS-M16x1,5		63	10 768	SGA-M16x1,5
	100	9 264	SGS-M20x1,5		100	10 769	SGA-M20x1,5
Gabelkopf SG				Flexo-Kupplung FK			
	25	6 144	SG-M10x1,25		25	6 140	FK-M10x1,25
	40	6 145	SG-M12x1,25		40	6 141	FK-M12x1,25
	63	6 146	SG-M16x1,5		63	6 142	FK-M16x1,5
	100	6 147	SG-M20x1,5		100	6 143	FK-M20x1,5
Kupplungsstück KSG							
	25	32 963	KSG-M10x1,25				
	40	32 964	KSG-M12x1,25				
	63	32 965	KSG-M16x1,5				
	100	32 966	KSG-M20x1,5				

Mehrstellungszyylinder ADVUP

Zubehör

FESTO

Bestellangaben – Näherungsschalter für T-Nut, magnetoresistiv					Datenblätter → www.festo.com/catalogue/sm	
	Befestigungsart	Schalt- ausgang	Elektrischer Anschluss	Kabellänge [m]	Teile-Nr.	Typ
Schließer						
	von oben in Nut einsetzbar, bündig mit Zylinderprofil	PNP	Kabel, 3-adrig	2,5	543 867	SMT-8M-PS-24V-K-2,5-OE
			Stecker M8x1, 3-polig	0,3	543 866	SMT-8M-PS-24V-K-0,3-M8D
			Stecker M12x1, 3-polig	0,3	543 869	SMT-8M-PS-24V-K-0,3-M12
		NPN	Kabel, 3-adrig	2,5	543 870	SMT-8M-NS-24V-K-2,5-OE
Stecker M8x1, 3-polig	0,3		543 871	SMT-8M-NS-24V-K-0,3-M8D		
	längs in Nut einschiebbar, bündig mit Zylinderprofil	PNP	Kabel, 3-adrig	2,5	175 436	SMT-8-PS-K-LED-24-B
			Stecker M8x1, 3-polig	0,3	175 484	SMT-8-PS-S-LED-24-B
Öffner						
	von oben in Nut einsetzbar, bündig mit Zylinderprofil	PNP	Kabel, 3-adrig	7,5	543 873	SMT-8M-PO-24V-K7,5-OE

Bestellangaben – Näherungsschalter für T-Nut, magnetisch Reed					Datenblätter → www.festo.com/catalogue/sm		
	Befestigungsart	Schalt- ausgang	Elektrischer Anschluss	Kabellänge [m]	Teile-Nr.	Typ	
Schließer							
	von oben in Nut einsetzbar, bündig mit Zylinderprofil	kontakt- behaftet	Kabel, 3-adrig	2,5	543 862	SME-8M-DS-24V-K-2,5-OE	
				5,0	543 863	SME-8M-DS-24V-K-5,0-OE	
			Stecker M8x1, 3-polig	Kabel, 2-adrig	2,5	543 872	SME-8M-ZS-24V-K-2,5-OE
				0,3	543 861	SME-8M-DS-24V-K-0,3-M8D	
	längs in Nut einschiebbar, bündig mit Zylinderprofil	kontakt- behaftet	Kabel, 3-adrig	2,5	150 855	SME-8-K-LED-24	
			Stecker M8x1, 3-polig	0,3	150 857	SME-8-S-LED-24	
Öffner							
	längs in Nut einschiebbar, bündig mit Zylinderprofil	kontakt- behaftet	Kabel, 3-adrig	7,5	160 251	SME-8-O-K-LED-24	



Bestellangaben – Verbindungsleitungen				Datenblätter → www.festo.com/catalogue/nebu	
	Elektrischer Anschluss links	Elektrischer Anschluss rechts	Kabellänge [m]	Teile-Nr.	Typ
	Dose gerade, M8x1, 3-polig	Kabel, offenes Ende, 3-adrig	2,5	541 333	NEBU-M8G3-K-2.5-LE3
			5	541 334	NEBU-M8G3-K-5-LE3
	Dose gerade, M12x1, 5-polig	Kabel, offenes Ende, 3-adrig	2,5	541 363	NEBU-M12G5-K-2.5-LE3
			5	541 364	NEBU-M12G5-K-5-LE3
	Dose gewinkelt, M8x1, 3-polig	Kabel, offenes Ende, 3-adrig	2,5	541 338	NEBU-M8W3-K-2.5-LE3
			5	541 341	NEBU-M8W3-K-5-LE3
	Dose gewinkelt, M12x1, 5-polig	Kabel, offenes Ende, 3-adrig	2,5	541 367	NEBU-M12W5-K-2.5-LE3
			5	541 370	NEBU-M12W5-K-5-LE3

Bestellangaben – Nutabdeckung für T-Nut			
	Montage	Länge	Teile-Nr. Typ
	einsetzbar	2x 0,5 m	151 680 ABP-5-S

Mehrstellungszyylinder ADVUP

Zubehör

FESTO

Bestellangaben – Drossel-Rückschlagventile				Datenblätter → Band 2			
	Anschluss		Werkstoff	Teile-Nr.	Typ		
	Gewinde	für Schlauch-Außen-Ø					
für Abluft							
	M5	3	Metall-Ausführung	193 137	GRLA-M5-QS-3-D		
		4		193 138	GRLA-M5-QS-4-D		
		6		193 139	GRLA-M5-QS-6-D		
	G1/8	3		193 142	GRLA-1/8-QS-3-D		
		4		193 143	GRLA-1/8-QS-4-D		
		6		193 144	GRLA-1/8-QS-6-D		
		8		193 145	GRLA-1/8-QS-8-D		
	G1/4	6		193 146	GRLA-1/4-QS-6-D		
		8		193 147	GRLA-1/4-QS-8-D		
		10		193 148	GRLA-1/4-QS-10-D		
	für Zuluft						
		M5		3	Metall-Ausführung	193 153	GRLZ-M5-QS-3-D
4			193 154	GRLZ-M5-QS-4-D			
6			193 155	GRLZ-M5-QS-6-D			
G1/8		3	193 156	GRLZ-1/8-QS-3-D			
		4	193 157	GRLZ-1/8-QS-4-D			
		6	193 158	GRLZ-1/8-QS-6-D			
		8	193 159	GRLZ-1/8-QS-8-D			

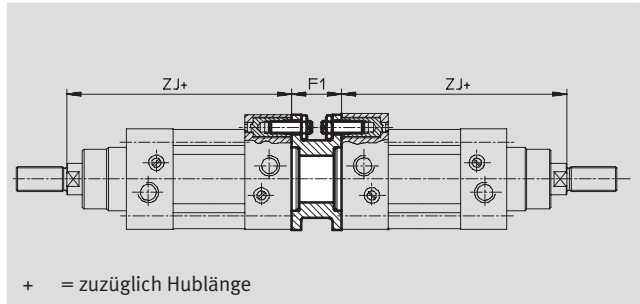
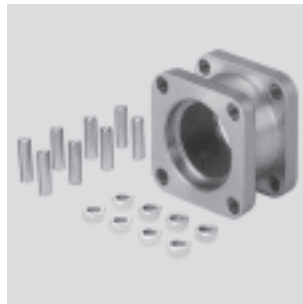
Mehrstellungsbausätze DPNC, Normlochbild


Datenblatt



Mehrstellungsbausatz DPNC
für Normzylinder DNCB, DNC,
Normzylinder ADN Ø125,
Kompaktzylinder ADVU Ø125 und
Kurzhubzylinder ADVC

Werkstoff:
Flansch: Aluminium-
Knetlegierung;
Gewindestifte, Sechskant-
muttern: Stahl, verzinkt
Kupfer-, PTFE- und silikonfrei



-  Hinweis
Bei Kombination von Zylindern
und Mehrstellungsbausatz darf
die maximale Gesamthublänge
nicht überschritten werden.

Abmessungen und Bestellangaben							
für Ø	F1	ZJ	Max. Gesamt- hublänge	KBK ¹⁾	Gewicht	Teile-Nr.	Typ
[mm]			[mm]		[g]		
32	27	120	1 000	2	85	174 418	DPNC-32
40	27	135	1 000	2	115	174 419	DPNC-40
50	32	143	1 000	2	210	174 420	DPNC-50
63	28	158	1 000	2	360	174 421	DPNC-63
80	38	174	1 000	2	620	174 422	DPNC-80
100	38	189	1 000	2	1 190	174 423	DPNC-100
125	48	225	1 000	2	1 600	174 424	DPNC-125

1) Korrosionsbeständigkeitsklasse 2 nach Festo Norm 940 070
Bauteile mit mäßiger Korrosionsbeanspruchung. Außenliegende sichtbare Teile mit vorrangig dekorativer Anforderung an die Oberfläche, die im direkten Kontakt zur umgebenden industrietypischen Atmosphäre bzw. Medien, wie Kühl- und Schmierstoffe stehen

Mehrstellungsbausätze DPNG, Normlochbild

Datenblatt

Mehrstellungsbausatz DPNG für Normzylinder DNG

Werkstoff:

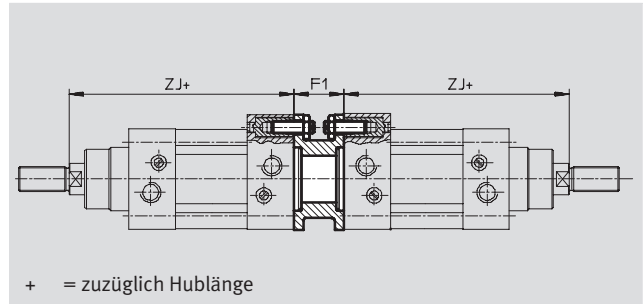
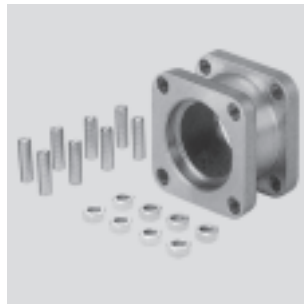
Flansch: Aluminium-

Knetlegierung;

Gewindestifte, Sechskant-

muttern: Stahl, verzinkt

Kupfer-, PTFE- und silikonfrei



Abmessungen und Bestellangaben

für Ø [mm]	F1	ZJ	Max. Gesamt- hublänge [mm]	KBK ¹⁾	Gewicht [g]	Teile-Nr.	Typ
32	27	120	1 000	2	85	159 485	DPNG-32
40	27	135	1 000	2	115	159 486	DPNG-40
50	32	143	1 000	2	210	159 487	DPNG-50
63	28	158	1 000	2	360	159 488	DPNG-63
80	38	174	1 000	2	620	159 489	DPNG-80
100	38	189	1 000	2	1 190	159 490	DPNG-100

- Hinweis

Bei Kombination von Zylindern und Mehrstellungsbausatz darf die maximale Gesamthublänge nicht überschritten werden.

1) Korrosionsbeständigkeitsklasse 2 nach Festo Norm 940 070

Bauteile mit mäßiger Korrosionsbeanspruchung. Außenliegende sichtbare Teile mit vorrangig dekorativer Anforderung an die Oberfläche, die im direkten Kontakt zur umgebenden industriellen Atmosphäre bzw. Medien, wie Kühl- und Schmierstoffe stehen

Mehrstellungsbausätze DPNN/DPNA

Datenblatt

FESTO

Neu

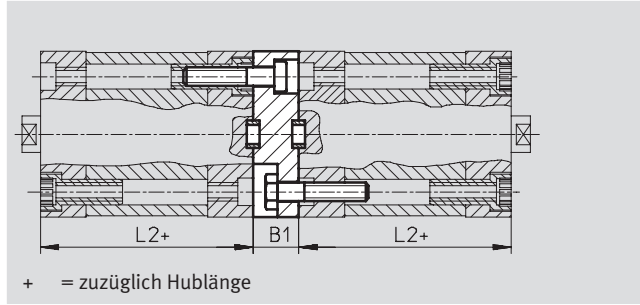
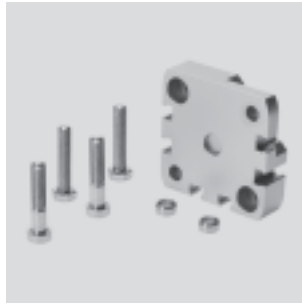
Mehrstellungsbausatz DPNA
für Normzylinder ADN

Werkstoff:

Flansch: Aluminium

Schrauben: Stahl, verzinkt

Kupfer-, PTFE- und silikonfrei



Abmessungen und Bestellangaben

für Ø [mm]	B1	L2	Max. Gesamt- hublänge [mm]	KBK ¹⁾	Teile-Nr.	Typ
12	13	35	600	2	537 263	DPNA-12
16	13	35	600	2	537 264	DPNA-16
20	13	37	600	2	537 265	DPNA-20
25	13	39	600	2	537 266	DPNA-25
32	15	44	800	2	537 267	DPNA-32
40	15	45	800	2	537 268	DPNA-40
50	15	45	800	2	537 269	DPNA-50
63	15	49	800	2	537 270	DPNA-63
80	17	54	1 000	2	537 271	DPNA-80
100	19,5	67	1 000	2	537 272	DPNA-100

1) Korrosionsbeständigkeitsklasse 2 nach Festo Norm 940 070

Bauteile mit mäßiger Korrosionsbeanspruchung. Außenliegende sichtbare Teile mit vorrangig dekorativer Anforderung an die Oberfläche, die im direkten Kontakt zur umgebenden industriellen Atmosphäre bzw. Medien, wie Kühl- und Schmierstoffe stehen

Hinweis

Bei Kombination von Zylindern und Mehrstellungsbausatz darf die maximale Gesamthublänge nicht überschritten werden.

Auslauftyp
Lieferbar bis 2008

Mehrstellungsbausatz DPNN
für Normzylinder DNU

Werkstoff:

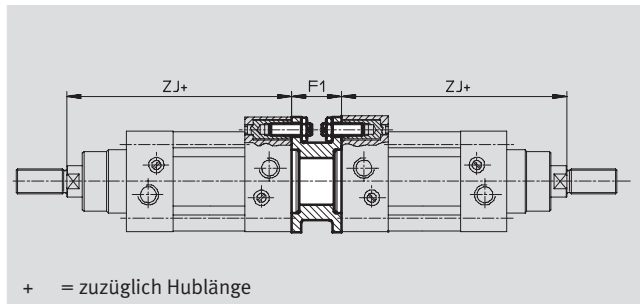
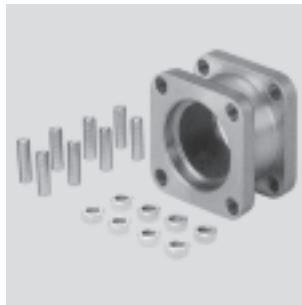
Flansch: Aluminium-

Knetlegierung;

Gewindestifte, Sechskant-

muttern: Stahl, verzinkt

Kupfer-, PTFE- und silikonfrei



Abmessungen und Bestellangaben

für Ø [mm]	F1	ZJ	Max. Gesamt- hublänge [mm]	KBK ¹⁾	Gewicht [g]	Teile-Nr.	Typ
32	27	120	1 000	2	85	159 485	DPNN-32
40	27	135	1 000	2	115	159 486	DPNN-40
50	32	143	1 000	2	210	159 487	DPNN-50
63	34	155	1 000	2	360	159 488	DPNN-63
80	42	172	1 000	2	620	159 489	DPNN-80
100	42	187	1 000	2	1 190	159 490	DPNN-100

1) Korrosionsbeständigkeitsklasse 2 nach Festo Norm 940 070

Bauteile mit mäßiger Korrosionsbeanspruchung. Außenliegende sichtbare Teile mit vorrangig dekorativer Anforderung an die Oberfläche, die im direkten Kontakt zur umgebenden industriellen Atmosphäre bzw. Medien, wie Kühl- und Schmierstoffe stehen

Hinweis

Bei Kombination von Zylindern und Mehrstellungsbausatz darf die maximale Gesamthublänge nicht überschritten werden.

Mehrstellungsbausätze DPVU

Datenblatt

FESTO

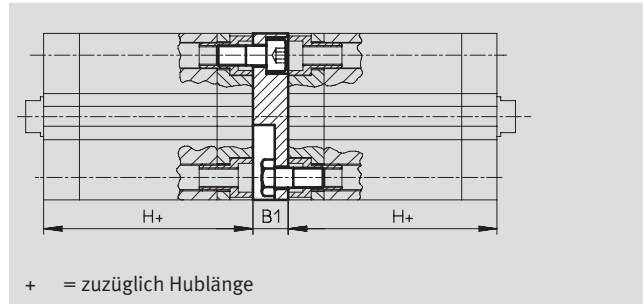
Mehrstellungsbausatz DPVU für Kompaktzylinder ADVU

Werkstoff:

Flansch: Aluminium

Schrauben: Stahl, verzinkt

Kupfer-, PTFE- und silikonfrei



Abmessungen und Bestellangaben							
für Ø	B1	H	Max. Gesamt- hublänge	KBK ¹⁾	Gewicht	Teile-Nr.	Typ
[mm]			[mm]		[g]		
12/16	12,5	38	400	2	22	161 194	DPVU-12/16
20	12,5	38	400	2	36	161 195	DPVU-20
25	13	39,5	400	2	44	161 196	DPVU-25
32	14,5	44,5	600	2	90	161 197	DPVU-32
40	14,5	45,5	600	2	137	161 198	DPVU-40
50	14,5	45,5	600	2	177	161 199	DPVU-50
63	14,5	50	600	2	308	161 200	DPVU-63
80	16,5	56	800	2	495	161 201	DPVU-80
100	19,5	66,5	800	2	859	161 202	DPVU-100

- Hinweis

Bei Kombination von Zylindern und Mehrstellungsbausatz darf die maximale Gesamthublänge nicht überschritten werden.

1) Korrosionsbeständigkeitsklasse 2 nach Festo Norm 940 070

Bauteile mit mäßiger Korrosionsbeanspruchung. Außenliegende sichtbare Teile mit vorrangig dekorativer Anforderung an die Oberfläche, die im direkten Kontakt zur umgebenden industrieeüblichen Atmosphäre bzw. Medien, wie Kühl- und Schmierstoffe stehen