

Závitová šroubení



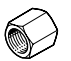
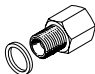



FESTO



Závětová ŝroubení

přehled dodávek

FESTO




tvar	konstrukce	typ	připojení D1			připojení D2			→ strana/ internet
			závit M	závit G ¹⁾	závit R ¹⁾	závit M	závit G ¹⁾	závit R ¹⁾	
přímý tvar	záslepky								
		B	M3	-	-	-	-	-	6
			M5	-	-	-	-		
			M7	-	-	-	-		
			-	G ¹⁾ / ₈	-	-	-		
			-	G ¹⁾ / ₄	-	-	-		
			-	G ³⁾ / ₈	-	-	-		
			-	G ¹⁾ / ₂	-	-	-		
	spojky s vnitřním a vnějším závitem								
		NPFBS	M5	-	-	-	-	-	12
			-	G ¹⁾ / ₈	-	-	-		
			-	G ¹⁾ / ₄	-	-	-		
			-	G ³⁾ / ₈	-	-	-		
			-	G ¹⁾ / ₂	-	-	-		
		QM	M5	-	-	-	-	-	10
-			G ¹⁾ / ₈	-	-	-			
-			G ¹⁾ / ₄	-	-	-			
-			G ³⁾ / ₈	-	-	-			
-			G ¹⁾ / ₂	-	-	-			
	QM	M5	-	-	M5	-	-	10	
		-	G ¹⁾ / ₈	-	-	G ¹⁾ / ₈			
		-	G ¹⁾ / ₄	-	-	G ¹⁾ / ₄			
		-	G ³⁾ / ₈	-	-	G ³⁾ / ₈			
redukce									
	NPFBR	-	G ¹⁾ / ₈	-	-	G ³⁾ / ₈	-	12	
		-	G ¹⁾ / ₂	-	-	G ³⁾ / ₄			
	QMR	-	G ¹⁾ / ₈	-	M5	-	-	11	
		-	G ¹⁾ / ₄	-	-	G ¹⁾ / ₈			
		-	G ³⁾ / ₈	-	-	G ¹⁾ / ₄			
		-	G ¹⁾ / ₂	-	-	G ³⁾ / ₈			
prodloužení									
	NPFBE...	-	G ¹⁾ / ₈	-	-	G ¹⁾ / ₈	-	13	
		-	G ¹⁾ / ₄	-	-	G ¹⁾ / ₄			
		-	G ³⁾ / ₈	-	-	G ³⁾ / ₈			
		-	G ¹⁾ / ₂	-	-	G ¹⁾ / ₂			

1) Pro válcový závit závětového ŝroubení NPFBS doporučujeme utěsnění těsnicí páskou pro závit, GWB-0,1, č. dílu 9076.

Závitová šroubení

přehled dodávek

FESTO



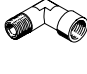


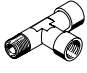
tvar	konstrukce	typ	připojení D1			připojení D2			→ strana/ internet	
			závit M	závit G ¹⁾	závit R ¹⁾	závit M	závit G ¹⁾	závit R ¹⁾		
přímý tvar	závitové spojky									
		NPF-B-D	M5	–	–	M5	–	–	14	
			M7	–	–	–	G ¹ / ₈	–		
			–	G ¹ / ₈	–	–	G ¹ / ₈ , G ¹ / ₄ , G ³ / ₈	–		
			–	G ¹ / ₄	–	–	G ¹ / ₄ , G ³ / ₈ , G ¹ / ₂	–		
			–	G ³ / ₈	–	–	G ³ / ₈ , G ¹ / ₂	–		
			–	G ¹ / ₂	–	–	G ¹ / ₂	–		
			–	–	R ¹ / ₈	–	–	R ¹ / ₈ , R ¹ / ₄ , R ³ / ₈		–
			–	–	R ¹ / ₄	–	–	R ¹ / ₄ , R ³ / ₈ , R ¹ / ₂		–
			–	–	R ³ / ₈	–	–	R ³ / ₈ , R ¹ / ₂		–
	–	–	R ¹ / ₂	–	–	R ¹ / ₂ , R ³ / ₄	–			
	–	–	R ³ / ₄	–	–	R ³ / ₄	–			
	–	–	R1	–	–	R1	–			
		E	M3	–	–	M3	–	–	8	
			M5	–	–	M5	G ¹ / ₈	–		
M7			–	–	–	G ¹ / ₈	–			
–			G ¹ / ₈	–	–	G ¹ / ₈ , G ¹ / ₄ , G ³ / ₈	–			
–			G ¹ / ₄	–	–	G ¹ / ₄ , G ³ / ₈ , G ¹ / ₂	–			
–			G ³ / ₈	–	–	G ³ / ₈ , G ¹ / ₂	–			
	ESK	–	–	R ¹ / ₈	–	–	R ¹ / ₈ , R ¹ / ₄ , R ³ / ₈	9		
		–	–	R ¹ / ₄	–	–	R ¹ / ₄ , R ³ / ₈ , R ¹ / ₂			
		–	–	R ³ / ₈	–	–	R ³ / ₈ , R ¹ / ₂			
		–	–	R ¹ / ₂	–	–	R ¹ / ₂			
redukce – vnitřní závit/vnější závit										
	NPF-B-R	M5	–	–	–	G ¹ / ₈	–	15		
		–	G ¹ / ₈	–	–	G ¹ / ₄ , G ³ / ₈	–			
		–	G ¹ / ₄	–	–	G ³ / ₈	–			
		–	G ³ / ₈	–	–	G ¹ / ₂	–			
redukce – vnější závit/vnitřní závit										
	NPF-B-R	–	G ¹ / ₈	–	M5	–	–	15		
		–	G ¹ / ₄	–	–	G ¹ / ₈	–			
		–	G ³ / ₈	–	–	G ¹ / ₈ , G ¹ / ₄	–			
		–	G ¹ / ₂	–	–	G ¹ / ₄ , G ³ / ₈	–			
		–	G ³ / ₄	–	–	G ¹ / ₂	–			
	D	M3	–	–	M5	–	–	7		
		M5	–	–	M7	G ¹ / ₈ , G ¹ / ₄	–			
		M7	–	–	–	G ¹ / ₈	–			
		–	G ¹ / ₈	–	–	G ¹ / ₄ , G ³ / ₈	–			
		–	G ¹ / ₄	–	–	G ³ / ₈ , G ¹ / ₂ , G ³ / ₄	–			
		–	G ³ / ₈	–	–	G ¹ / ₂ , G ³ / ₄	–			
		–	G ¹ / ₂	–	–	G ³ / ₄ , G1	–			
		–	G ³ / ₄	–	–	G1	–			

1) Pro válcový závit závitového šroubení NPF-B doporučujeme utěsnění těsnicí páskou pro závity, GWB-0,1, č. dílu 9076.

Závitová šroubení

přehled dodávek

FESTO

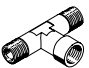
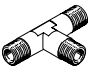
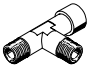
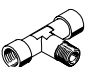




tvar	konstrukce	typ	připojení D1			připojení D2			→ strana/ internet
			závit M	závit G ¹⁾	závit R ¹⁾	závit M	závit G ¹⁾	závit R ¹⁾	
přímý tvar	vnitřní průchodky								
		SCM	M5	–	–	–	–	–	9
			–	G1/8					
				G1/4					
				G3/8					
			G1/2						
tvar L	šroubení L – vnitřní závit								
		NPFB-L	M5	–	–	–	–	–	16
			–	G1/8					
				G1/4					
				G3/8					
				G1/2					
				G3/4					
				G1					
	šroubení L – vnější závit/vnitřní závit								
		NPFB-L	M5	–	–	M5	–	–	16
			–	G1/8				R1/8	
				G1/4				R1/4	
				G3/8				R3/8	
			G1/2	R1/2					
			G3/4	R3/4					
			G1	R1					
šroubení L – vnější závit									
	NPFB-L	M5	–	–	–	–	–	17	
		–		R1/8					
				R1/4					
				R3/8					
				R1/2					
				R3/4					
				R1					
tvar T	šroubení T – vnitřní závit								
		NPFB-T	M5	–	–	–	–	–	17
			–	G1/8					
				G1/4					
				G3/8					
				G1/2					
				G3/4					
				G1					
	šroubení T – vnitřní závit/vnější závit/vnitřní závit								
		NPFB-T	M5	–	–	M5	–	–	18
			–	G1/8				R1/8	
				G1/4				R1/4	
				G3/8				R3/8	
			G1/2	R1/2					
			G3/4	R3/4					
			G1	R1					

1) Pro válcový závit závitového šroubení NPFB doporučujeme utěsnění těsnicí páskou pro závity, GWB-0,1, č. dílu 9076.

Závitová šroubení

přehled dodávek

FESTO

tvar	konstrukce	typ	připojení D1			připojení D2			→ strana/ internet	
			závit M	závit G ¹⁾	závit R ¹⁾	závit M	závit G ¹⁾	závit R ¹⁾		
tvar T	šroubení T – vnitřní závit/vnější závit/vnější závit									
		NPFB-T	-		G ¹⁾ / ₈	-	-	-	R ¹⁾ / ₈	18
					G ¹⁾ / ₄				R ¹⁾ / ₄	
					G ¹⁾ / _{3/8}				R ¹⁾ / _{3/8}	
					G ¹⁾ / ₂				R ¹⁾ / ₂	
	šroubení T – vnější závit									
		NPFB-T	-	-	R ¹⁾ / ₈	-	-	-	-	19
					R ¹⁾ / ₄					
					R ¹⁾ / _{3/8}					
					R ¹⁾ / ₂					
					R ¹⁾ / _{3/4}					
	šroubení T – vnější závit/vnější závit/vnitřní závit									
	NPFB-T	-	-	R ¹⁾ / ₈	-	-	G ¹⁾ / ₈	-	19	
				R ¹⁾ / ₄			G ¹⁾ / ₄			
				R ¹⁾ / _{3/8}			G ¹⁾ / _{3/8}			
				R ¹⁾ / ₂			G ¹⁾ / ₂			
šroubení T – vnější závit/vnitřní závit/vnitřní závit										
	NPFB-T	M5	-	-	M5	-	-	-	20	
				R ¹⁾ / ₈			G ¹⁾ / ₈			
				R ¹⁾ / ₄			G ¹⁾ / ₄			
				R ¹⁾ / _{3/8}			G ¹⁾ / _{3/8}			
				R ¹⁾ / ₂			G ¹⁾ / ₂			
				R ¹⁾ / _{3/4}			G ¹⁾ / _{3/4}			
šroubení T – vnější závit/vnitřní závit/vnitřní závit										
tvar Y	šroubení Y – vnitřní závit									
		NPFB-Y	-		G ¹⁾ / ₈	-	-	-	-	20
					G ¹⁾ / ₄					
					G ¹⁾ / _{3/8}					
					G ¹⁾ / ₂					
	šroubení Y – vnější závit/vnitřní závit/vnitřní závit									
		NPFB-Y	-	-	R ¹⁾ / ₈	-	-	G ¹⁾ / ₈	-	21
					R ¹⁾ / ₄			G ¹⁾ / ₄		
					R ¹⁾ / _{3/8}			G ¹⁾ / _{3/8}		
					R ¹⁾ / ₂			G ¹⁾ / ₂		
šroubení X – vnitřní závit										
	NPFB-X	-		G ¹⁾ / ₈	-	-	-	-	21	
				G ¹⁾ / ₄						
				G ¹⁾ / _{3/8}						
				G ¹⁾ / ₂						
šroubení X – vnější závit/vnitřní závit/vnitřní závit/vnitřní závit										
	NPFB-X	-		G ¹⁾ / ₈	-	-	-	R ¹⁾ / ₈	22	
				G ¹⁾ / ₄				R ¹⁾ / ₄		
				G ¹⁾ / _{3/8}				R ¹⁾ / _{3/8}		
				G ¹⁾ / ₂				R ¹⁾ / ₂		

1) Pro válcový závit závitového šroubení NPFB doporučujeme utěsnění těsnicí páskou pro závity, GWB-0,1, č. dílu 9076.

Závítová šroubení

technické údaje

FESTO

Záslepky B-M3-S9

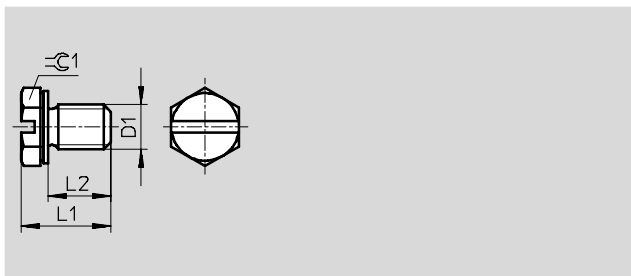
s těsnícím kroužkem

materiál:

silně legovaná ocel, nerezová

upozornění k materiálu:

prosté mědi a PTFE



Záslepky B-M5

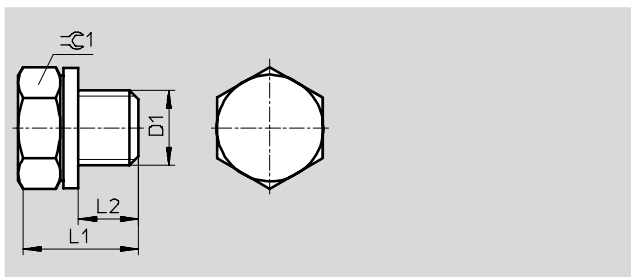
s těsnícím kroužkem

materiál:

hliník

upozornění k materiálu:

prosté mědi a PTFE



Záslepky B

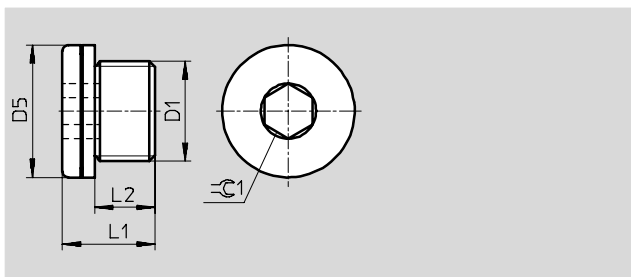
s těsnícím kroužkem

materiál:

ocel

upozornění k materiálu:

prosté mědi a PTFE



Rozměry a údaje pro objednávky

připojení	D5	L1	L2	≡C1	hmotnost/ kus [g]	č. dílu	typ	PE ¹⁾
D1	∅							
závit M								
M3	–	5,3	2,8	4,5	1	30979	B-M3-S9 ²⁾	10
M5	–	7,8	3,8	7	1	3843	B-M5	10
		8	3,8	2,5	2	534212	B-M5-100	100
M7	9,5	7,8	5,3	3	2	174308	B-M5-B	10
		7,8	5,3	3	2	174309	B-M7	10
závit G								
G1/8	14	11	6,4	5	5	3568	B-1/8 ³⁾	10
						534213	B-1/8-100 ³⁾	100
G1/4	18	15	9,8	6	15	3569	B-1/4 ³⁾	10
						534214	B-1/4-50 ³⁾	50
G3/8	22	15	9,8	8	22	3570	B-3/8 ³⁾	10
						534215	B-3/8-20 ³⁾	20
G1/2	26	18	11,65	10	43	3571	B-1/2 ³⁾	10
						534216	B-1/2-20 ³⁾	20
G3/4	32	20	13,05	12	73	3572	B-3/4 ³⁾	1
G1	39	21	14	17	153	5763	B-1	1

1) množství v balení

2) provedení odolné kyselínám a korozi

3) odpovídá RoHS

Závítová šroubení

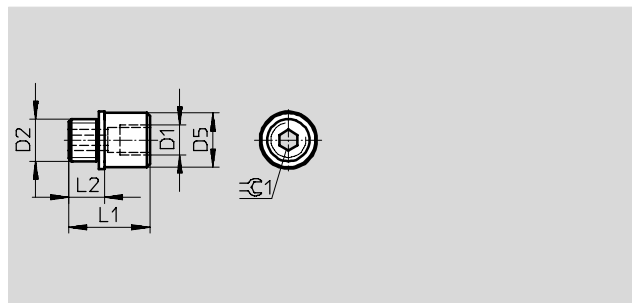
technické údaje

FESTO

Redukce D

s těsnícím kroužkem

materiál:
mosaz



Rozměry a údaje pro objednávky

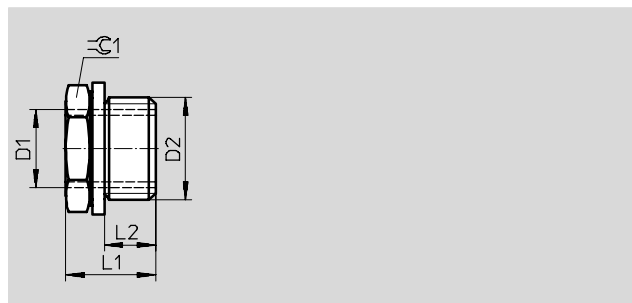
připojení		D5	L1	L2	$\pm 0,1$	hmotnost/ kus [g]	č. dílu	typ	PE ¹⁾
D1	D2								
M5	M7	9	13,5	6	3	43	161359	D-M5I-M7A-ISK	10

1) množství v balení

Redukce D

s těsnícím kroužkem

materiál:
mosaz
D-M3I-M5A-S9:
silně legovaná ocel, nerezová



Rozměry a údaje pro objednávky

připojení		L1	L2	$\pm 0,1$	hmotnost/ kus [g]	č. dílu	typ	PE ¹⁾
D1	D2							
závit M								
M3	M5	6,3	3,8	7	1	30980	D-M3I-M5A-S9 ²⁾	10
M5	G ¹ / ₈	9,5	4,9	13	10	3842	D-M5I- ¹ / ₈ A ³⁾	10
6 mm hluboké						534208	D-M5I- ¹ / ₈ A-100	100
M5	G ¹ / ₄	12	5,8	17	12	197632	D-M5I- ¹ / ₄ A	10
M7	G ¹ / ₈	9,5	4,9	13	-	534144	D-M7I- ¹ / ₈ A	10
závit G								
G ¹ / ₈	G ¹ / ₄	12	5,8	17	8	3577	D- ¹ / ₈ I- ¹ / ₄ A	10
						534209	D- ¹ / ₈ I- ¹ / ₄ A-100	100
G ¹ / ₄	G ³ / ₈	14	6,8	19	-	534147	D- ¹ / ₈ I- ³ / ₈ A	10
						3581	D- ¹ / ₄ I- ³ / ₈ A	10
G ¹ / ₄	G ³ / ₈	14	6,8	19	14	534210	D- ¹ / ₄ I- ³ / ₈ A-50	50
	G ¹ / ₂	15,5	8,15	24	36	197633	D- ¹ / ₄ I- ¹ / ₂ A	10
	G ³ / ₄	20,4	9,05	32	-	534145	D- ¹ / ₄ I- ³ / ₄ A	10
G ³ / ₈	G ¹ / ₂	15,5	8,15	24	25	3585	D- ³ / ₈ I- ¹ / ₂ A	10
						534211	D- ³ / ₈ I- ¹ / ₂ A-20	20
G ³ / ₈	G ³ / ₄	20,4	9,05	32	-	534146	D- ³ / ₈ I- ³ / ₄ A	10
						3588	D- ¹ / ₂ I- ³ / ₄ A	1
G ¹ / ₂	G ³ / ₄	20,4	14	32	45	197634	D- ¹ / ₂ I-1A	1
	G1	21	13	36	110	197634	D- ¹ / ₂ I-1A	1
G ³ / ₄	G1	21	13	36	55	9168	D- ³ / ₄ I-1A	1

1) množství v balení

2) provedení odolné kyselinám a korozi

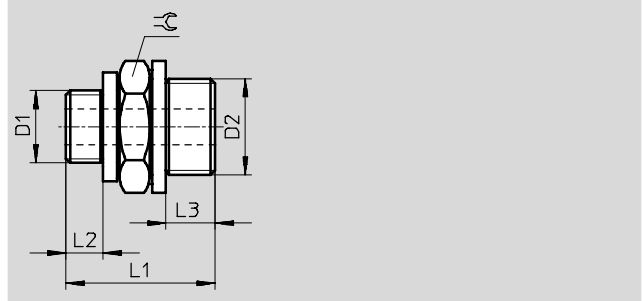
3) prosté mědi a PTFE

Závitová šroubení

technické údaje

FESTO

Spojky s vnějšími závity E
se 2 těsnicími kroužky



Rozměry a údaje pro objednávky										
připojení		jmenovitá světlost	L1	L2	L3	≈	hmotnost/kus [g]	č. dílu	typ	PE ¹⁾
D1	D2									
závit M – silně legovaná ocel										
M3	M3	1,7	10	2,8	2,8	4,5	1	30987	E-M3-M3-S9 ²⁾ 3)	10
závit M – ocel										
M5	M5	2,5	12,6	3,8	3,8	7	2	4139	E-M5-M5 ³⁾	10
	G1/8	2,5	15,3	3,8	4,9	13	1	4138	E-M5-1/8 ³⁾	10
								534204	E-M5-1/8-100 ³⁾	100
závit G – hliník										
G1/8	G1/8	4,5	17	4,9	4,9	13	1	3573	E-1/8-1/8 ³⁾	10
	G1/4	4,5	19,5	4,9	5,8	17	1	3574	E-1/8-1/4 ³⁾	10
								534205	E-1/8-1/4-100 ³⁾	100
G1/4	G1/4	6,5	21	5,8	5,8	17	1	3575	E-1/4-1/4 ³⁾	10
	G3/8	6,5	22	5,8	6,8	19	10	3576	E-1/4-3/8 ³⁾	10
								534206	E-1/4-3/8-50 ³⁾	50
G3/8	G3/8	9,0	23	6,8	6,8	19	10	3578	E-3/8-3/8 ³⁾	10
	G1/2	9,0	26,5	6,8	8,15	24	20	3579	E-3/8-1/2 ³⁾	1
								534207	E-3/8-1/2-20 ³⁾	20
G1/2	G1/2	13,0	28	8,15	8,15	24	20	3580	E-1/2-1/2 ³⁾	1
	G3/4	13,0	30,5	8,5	9,05	32	35	3582	E-1/2-3/4 ³⁾	1
G3/4	G3/4	18,0	32	9,5	9,05	32	30	3584	E-3/4-3/4 ³⁾	1
závit M – mosaz										
M7	G1/8	4,5	17,7	5,3	4,9	13		534148	E-M7-1/8-MS	10
závit G – mosaz										
G1/8	G1/8	4,5	17	4,9	4,9	13	10	15621	E-1/8-1/8-MS	10
	G1/4	4,5	19,5	4,9	5,8	17	20	15622	E-1/8-1/4-MS	10
	G3/8	5,3	20,4	4,9	6,8	19	25	534150	E-1/8-3/8-MS	10
G1/4	G1/4	6,5	21	5,8	5,8	17	20	15623	E-1/4-1/4-MS	10
	G3/8	6,5	22	5,8	6,8	19	30	15624	E-1/4-3/8-MS	10
	G1/2	8	25,5	5,8	8,15	24	30	534149	E-1/4-1/2-MS	10
G3/8	G3/8	9	23	6,8	6,8	19	30	15625	E-3/8-3/8-MS	10
	G1/2	9	26,5	6,8	8,15	24	53	15626	E-3/8-1/2-MS	1
G1/2	G1/2	13	28	8,15	8,15	24	52	15627	E-1/2-1/2-MS	1
	G3/4	13	30,5	8,15	9,05	32	100	15628	E-1/2-3/4-MS	1
G3/4	G3/4	18	32	9,05	9,05	32	100	15629	E-3/4-3/4-MS	1

- 1) množství v balení
- 2) provedení odolné kyselinám a korozi
- 3) prosté mědi a PTFE

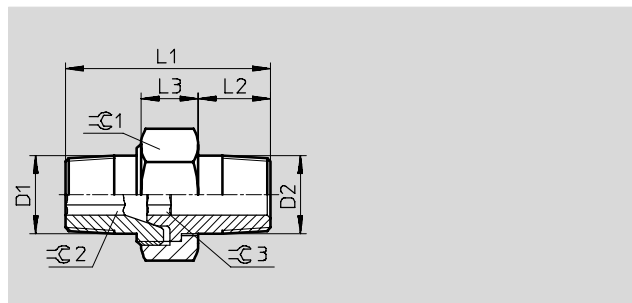
Závítová šroubení

technické údaje

Závítové spojky ESK

nastavitelné pro vyrovnání úhlu

materiál:
mosaz

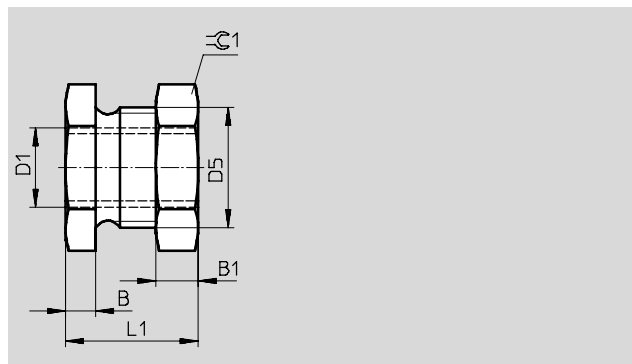


Rozměry a údaje pro objednávky										
připojení		L1	L2	L3	≡C 1	≡C 2	≡C 3	č. dílu	typ	PE ¹⁾
D1	D2									
R ¹ / ₈	R ¹ / ₈	27	9	8,5	15	5	5	151520	ESK- ¹ / ₈ - ¹ / ₈	1
	R ¹ / ₄	30,6	12	9,5	19	5	6	534151	ESK- ¹ / ₈ - ¹ / ₄	1
	R ³ / ₈	34,5	13	10	22	5	8	534155	ESK- ¹ / ₈ - ³ / ₈	1
R ¹ / ₄	R ¹ / ₄	34	12	9,5	19	6	6	151521	ESK- ¹ / ₄ - ¹ / ₄	1
	R ³ / ₈	36	13	10	22	6	8	534152	ESK- ¹ / ₄ - ³ / ₈	1
	R ¹ / ₂	40,5	16	12	27	6	12	534153	ESK- ¹ / ₄ - ¹ / ₂	1
R ³ / ₈	R ³ / ₈	36	13	10	22	8	8	151522	ESK- ³ / ₈ - ³ / ₈	1
	R ¹ / ₂	44	16	12	27	8	12	534154	ESK- ³ / ₈ - ¹ / ₂	1
R ¹ / ₂	R ¹ / ₂	44	16	12	27	12	12	151523	ESK- ¹ / ₂ - ¹ / ₂	1

1) množství v balení

Průchodky s vnitřním závitem SCM

materiál:
modře eloxovaný hliník



Rozměry a údaje pro objednávky									
připojení	D5	B	B1	L1	≡C 1	hmotnost/ kus [g]	č. dílu	typ	PE ¹⁾
M5	M10x1	4	3,5	15,5	13	5	9969	SCM-M5	1
G ¹ / ₈	M14x1,5	5	5	20	17	10	9970	SCM- ¹ / ₈	1
G ¹ / ₄	M20x1,5	5	7	22	24	28	9971	SCM- ¹ / ₄	1
G ³ / ₈	M24x1,5	8	8,5	26,5	27	34	9972	SCM- ³ / ₈	1
G ¹ / ₂	M30x1,5	8	10,5	28,5	36	78	9973	SCM- ¹ / ₂	1

1) množství v balení

Závítová šroubení

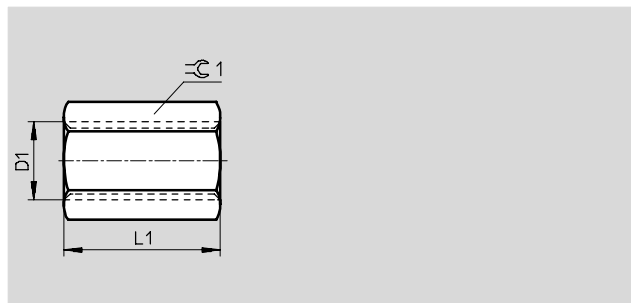
technické údaje

FESTO

Spojky s vnitřním závitem QM

materiál:
 modře eloxovaný hliník
 QM-M5-M5:
 ocel

upozornění k materiálu:
 prosté mědi a PTFE
 odpovídá RoHS



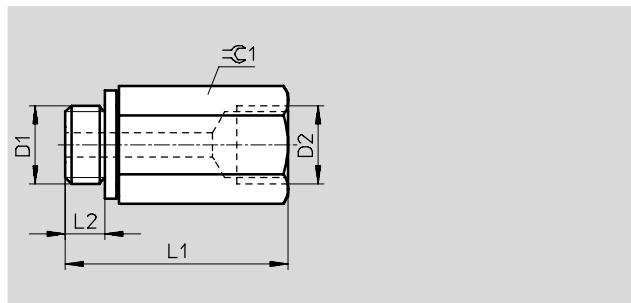
Rozměry a údaje pro objednávky							
připojení	L1	$\varnothing 1$	hmotnost/ kus	č. dílu	typ	PE ¹⁾	
D1			[g]				
M5	12	7	1	3560	QM-M5-M5	10	
G1/8	22	13	6	2254	QM-1/8-1/8	10	
G1/4	26	17	9	2255	QM-1/4-1/4	10	
G3/8	32	22	19	2256	QM-3/8-3/8	10	
G1/2	36	27	31	2257	QM-1/2-1/2	1	
G3/4	36	32	36	4226	QM-3/4-3/4	1	
G1	40	41	80	9968	QM-1-1	1	

1) množství v balení

Spojky s vnitřním závitem QM s těsnícím kroužkem

materiál:
 modře eloxovaný hliník
 QM-M5-A/I:
 ocel

upozornění k materiálu:
 prosté mědi a PTFE



Rozměry a údaje pro objednávky								
připojení		L1	L2	$\varnothing 1$	hmotnost/ kus	č. dílu	typ	PE ¹⁾
D1	D2				[g]			
M5	M5	18,5	3,8	7	4	36169	QM-M5-A/I	10
G1/8	G1/8	25,6	4,9	13	7	36170	QM-1/8-A/I	10
G1/4	G1/4	36	5,8	17	15	36171	QM-1/4-A/I	10
G3/8	G3/8	37,8	6,8	19	16	36172	QM-3/8-A/I	10
G1/2	G1/2	49	8,15	24	36	187387	QM-1/2-A/I	1

1) množství v balení

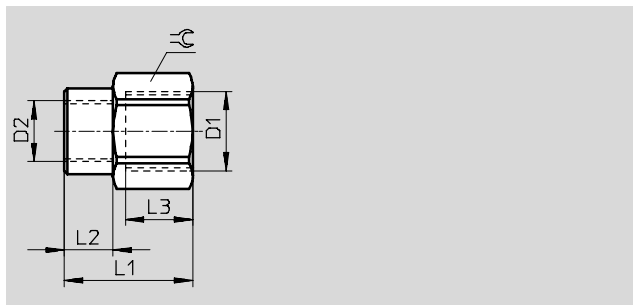
Závítová šroubení

technické údaje

FESTO

Redukce s vnitřním závitem QMR

materiál:
poniklovaná mosaz



Rozměry a údaje pro objednávky										
připojení	jmenovitá světlost [mm]	připojení	L1	L2	L3	☉	hmotnost/kus [g]	č. dílu	typ	PE ¹⁾
D1		D2								
závit M										
G $\frac{1}{8}$	2,6	M5	17	7	7	14	12	153281	QMR- $\frac{1}{8}$ -M5-B	10
závit G										
G $\frac{1}{4}$	5,3	G $\frac{1}{8}$	21	8	9	17	22	153282	QMR- $\frac{1}{4}$ - $\frac{1}{8}$ -B	10
G $\frac{3}{8}$	6,9	G $\frac{1}{4}$	25	11	11	21	34	153283	QMR- $\frac{3}{8}$ - $\frac{1}{4}$ -B	10
G $\frac{1}{2}$	10,7	G $\frac{3}{8}$	33	14	14	24	55	153284	QMR- $\frac{1}{2}$ - $\frac{3}{8}$ -B	1

1) množství v balení