




Oransal basınç regülatörleri MPPE

Teknik özellikler – MPPE

-  - Standart nominal debi miktarı
350 ... 5,500 l/dk

Malzemeler
Gövde: Dövme alüminyum alaşım
Diyafram: Nitril kauçuk

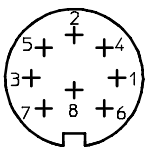
-  - Çalışma gerilimi
24 V DC

-  - Basınç ayarlama aralığı
0 ... 10 bar



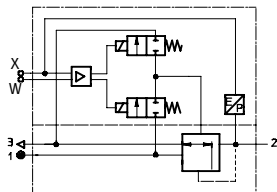
Teknik özellikler		CAD verilerini indirmek için → www.festo.com		
Prömatik bağlantı		G $\frac{1}{8}$	G $\frac{1}{4}$	G $\frac{1}{2}$
Yapısal tasarım		Pilot uyarılı piston regülatörü		
Montaj tipi		Geçiş deliği ile		
Uzunluk/genişlik/yükseklik	[mm]	62/38/130	62/48/141	86/76/195
Elektriksel veriler				
Çalışma gerilimi aralığı	[V DC]	18 ... 30		
Maks. elektriksel güç tüketimi	[W]	3.6		
EN 60529'a uygun koruma sınıfı		IP65 (soketli)		

Çalışma şartları					
Basınç ayarlama aralığı	[bar]	0 ... 1	0 ... 2.5	0 ... 6	0 ... 10
Besleme basıncı 1	[bar]	1.5 ... 2	3.5 ... 4.5	7 ... 8	11 ... 12
Maks. basınç histerisisi	[bar]	0.03	0.04	0.04	0.05
Ortam sıcaklığı	[°C]	0 ... 50			
Akışkan sıcaklığı	[°C]	0 ... 60			

Bağlantı – M16x0.75			
Pin dağılımı	Pin	Kablo rengi ¹⁾	Tanım
	1	WH	X _{ext,in} (harici güncel değer girişi)
	2	BN	GND
	3	GN	GND
	4	YE	W _{in} (ayar noktası girişi)
	5	GY	10 V _{out} (harici potansiyometre beslemesi)
	6	PK	X _{out} (güncel değer çıkışı)
	7	RD	24 V DC (besleme gerilimi)
	8	BU	GND

1) IEC 757'ye uygun

Anahtarlama fonksiyonu



Oransal basınç regülatörleri MPPE

Sipariş kodu

MPPE	-	3	-		-		-		-	B
Tip										
MPPE	Oransal basınç regülatörü anahtarlamalı valf kafalı									
Valf işlevi										
3	3-yollu basınç regülatörü									
Pnömatik bağlantı										
1/8	Diş G1/8									
1/4	G diş1/4									
1/2	G diş1/2									
Basınç ayarlama aralığı										
1	0 ... 1 bar									
2.5	0 ... 2,5 bar									
6	0 ... 6 bar									
10	0 ... 10 bar									
Analog ayar noktası girişi										
010	0 ... 10 V									
420	4 ... 20 V									
Seri										
B	B serisi									

Sipariş örneği:

MPPE-3-1/2-10-420-B

Anahtarlamalı valf kafalı oransal basınç regülatörü MPPE - 3-yollu basınç regülatörü - diş G1/2 - basınç ayarlama aralığı 0 ... 10 bar - analog ayar değeri girişi 4 ... 20 V - B serisi