

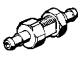






# Nástrčné skrutkové spoje

prehľad dodávok

FESTO

typ konštrukcie	vyhotovenie	typ	pripojenie D1				pripojenie D2		→ strana	
			závit M	závit G	nástrčná vsuvka	vnútorný Ø hadicového vedenia	nástrčná vsuvka	vnútorný Ø hadicového vedenia		
priamy tvar	nástrčný skrutkový spoj s vonkajším závitom a vonkajším šesťhranom									
		N	M5	-	-	-	-	3,6	3	3 / 5.4-108
								4,8	4	
	nástrčný skrutkový spoj s vonkajším závitom a vonkajším šesťhranom									
		CN	M3	-	-	-	2,6; 3,4	2, 3	3 / 5.4-108	
			M5	-	-	-	2,95; 3,6; 4,8	2, 3, 4		
			-	G1/8	-	-	-	3,6; 4,8; 7		3, 4, 6
			-	G1/4	-	-	-	4,8; 7		4, 6
			-	G3/8	-	-	-	7		6
	nástrčný skrutkový spoj - prechodka									
		SCN	-	-	2,95	2	-	-	3 / 5.4-109	
						3,6	3			
					4,8	4				
					7	6				
spoj pre hadicové vedenie s nástrčnou vsuvkou										
	RTU	-	-	2,95	2	2,95	2	3 / 5.4-109		
					3,6	3	2,95		2	
					3,6	3	3,6		3	
					3,6	3	4,8		4	
					4,8	4	4,8		4	
					4,8	4	7		6	
					7	6	7		6	
tvar L	nástrčný skrutkový spoj L s vonkajším závitom – otočný o 360°									
		LCN	M3	-	-	-	2,95; 3,6	2, 3	3 / 5.4-110	
			M5	-	-	-	2,95; 3,6; 4,8	2, 3, 4		
			-	G1/8	-	-	-	3,6; 4,8; 7		3, 4, 6
			-	G1/4	-	-	-	4,8; 7		4, 6
			-	G3/8	-	-	-	7		6
	nástrčný skrutkový spoj L s vonkajším závitom – predĺžený diel telesa, otočný o 360°									
		LCNH	M5	-	-	-	2,95; 3,6; 4,8	2, 3, 4	3 / 5.4-111	
			-	G1/8	-	-	-	3,6; 4,8; 7		3, 4, 6
			-	G1/4	-	-	-	4,8; 7		4, 6
			-	G3/8	-	-	-	7		6
	spoj L pre hadicové vedenie s nástrčnou vsuvkou									
	L-PK	-	-	2,95	2	-	-	3 / 5.4-111		
					3,6	3				
					4,8	4				
					7	6				

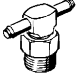



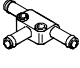
Hadice, prípoje a spojky  
nástrčné prípojky

5.4

# Nástrčné skrutkové spoje

prehľad dodávok

FESTO

typ konštrukcie	vyhotovenie	typ	pripojenie D1				pripojenie D2		→ strana
			závit M	závit G	nástrčná vsuvka	vnútorný Ø hadicového vedenia	nástrčná vsuvka	vnútorný Ø hadicového vedenia	
tvar T 	nástrčný skrutkový spoj T s vonkajším závitom – otočný o 360°								
	TCN	M3		–	–	2,95; 3,6	2, 3	3 / 5.4-112	
		M5				2,95; 3,6; 4,8	2, 3, 4		
			G1/8			3,6; 4,8; 7	3, 4, 6		
			G1/4			4,8; 7	4, 6		
			G3/8			7	6		
	spoj T pre hadicové vedenie s nástrčnou vsuvkou								
		T-PK	–	–	2,95	2	–	–	3 / 5.4-112
			–	–	3,6	3	–	–	
			–	–	4,8	4	–	–	
–			–	7	6	–	–		
tvar V 	spoj V pre hadicové vedenie s nástrčnou vsuvkou								
	V-PK	–	–	2,95	2	–	–	3 / 5.4-113	
		–	–	3,6	3	–	–		
		–	–	4,8	4	–	–		
		–	–	7	6	–	–		
tvar Y 	spoj Y pre hadicové vedenie s nástrčnou vsuvkou								
	Y-PK	–	–	2,95	2	–	–	3 / 5.4-113	
		–	–	3,6	3	–	–		
		–	–	4,8	4	–	–		
		–	–	7	6	–	–		
	nástrčný rozbočovač s nástrčnou vsuvkou								
	FCN	–	–	2,95	2	2,95	2	3 / 5.4-114	
		–	–	3,6	3	3,6	3		
		–	–	3,6	3	2,95	2		
		–	–	4,8	4	4,8	4		
		–	–	4,8	4	3,6	3		
		–	–	7	6	7	6		
		–	–	7	6	4,8	4		


Hadice, pripoje a spojky  
nástrčné prípojky

5.4

# Nástrčné skrutkové spoje CRCN, ušľachtilá oceľ

prehľad dodávok

FESTO

typ konštrukcie	vyhotovenie	typ	pripojenie D1				pripojenie D2		→ strana	
			závit M	závit G	nástrčná vsuvka	vnútorný Ø hadicového vedenia	nástrčná vsuvka	vnútorný Ø hadicového vedenia		
priamy tvar 		CRCN	nástrčný skrutkový spoj s vonkajším závitom a vonkajším šesťhranom – ušľachtilá oceľ						3 / 5.4-115	
			M5	–	–	–	2,95; 3,6; 4,8	2, 3, 4		
				G1/8				3,6; 4,8; 7		3, 4, 6
				G1/4				4,8; 7		4, 6
				G3/8				7		6



Hadice, pripoje a spojky  
 nástrčné prípojky

5.4

# Hadicové hrdlá C-P/N-P, pre hadicovú svorku

prehľad dodávok

FESTO

typ konštrukcie	vyhotovenie	typ	pripojenie D1				pripojenie D2		→ strana
			závit M	závit G	nástrčná vsuvka	vnútorný Ø hadicového vedenia	nástrčná vsuvka	vnútorný Ø hadicového vedenia	
<b>hadicové hrdlo</b>									
	C-...-P	-	G1/8	-	-	7	6	3 / 5.4-116	
			G1/4			7; 10	6, 9		
			G3/8			7; 10	6, 9		
			G1/2			14,8	13		
<b>hadicové hrdlo s tesniacim krúžkom (hliníkové a mosadzné vyhotovenie)</b>									
	N-...-P N-...-MS	-	G1/8	-	-	7	6	3 / 5.4-117	
			G1/4			7; 10	6, 9		
			G3/8			7; 10; 14,8	6, 9, 13		
			G1/2			10,3; 14,8	9, 13		
			G3/4			14,8; 20,8	13, 19		
<b>hadicová svorka podľa DIN 3017</b>									
	SK							3 / 5.4-118	

Hadicové, prípoje a spojky  
nástrčné prípojky

5.4

## Nástrčné skrutkové spoje N/CN

technické údaje

FESTO

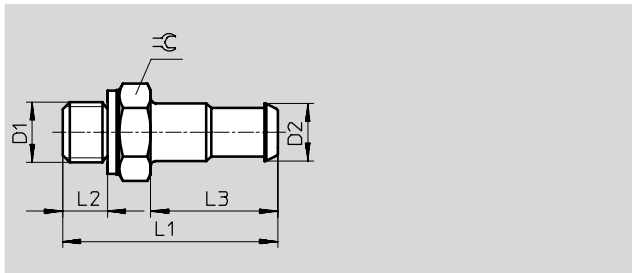
### Nástrčný skrutkový spoj

N-...-PK

s tesniacim krúžkom

materiál:

mosadz



#### Rozmery a údaje pre objednávku

pripojenie	menovitá svetlosť	nástrčná vsuvka	pre hadicové vedenie s vnútorným $\varnothing$	L1	L2	L3	$\approx$	hmotnosť	č. dielu	typ	PE*
D1	[mm]	D2						[g]			
M5	2,5	3,6	3	16	3,5	8,5	7	1	4 446	N-M5-PK-3	10
	2,5	4,8	4	18	3,5	10,5	7	2	4 902	N-M5-PK-4	10

\* množstvo v obale

### Nástrčný skrutkový spoj

CN-...-PK

s tesniacim krúžkom

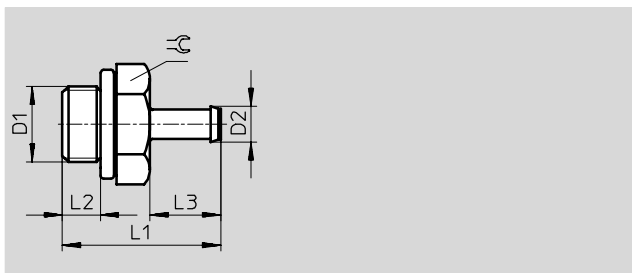
materiál:

Závit M3: vysokolegovaná oceľ,

nehrdzavejúca

Závit M5: oceľ

G-závit hliník



#### Rozmery a údaje pre objednávku

pripojenie	menovitá svetlosť	nástrčná vsuvka	pre vnútorný $\varnothing$ hadicového vedenia	L1	L2	L3	$\approx$	č. dielu	typ	PE*
D1	[mm]	D2								
závit M										
M3	1,5	2,6	2	10	3	5	4,5	15 871	CN-M3-PK-2	10
	1,5	3,4	3	11	3	6	4,5	15 872	CN-M3-PK-3	10
M5	1,5	2,95	2	14	4	6	7	19 521	CN-M5-PK-2	10
	2,5	3,6	3	17,7	4	9,7	7	12 255	CN-M5-PK-3	10
	2,5	4,8	4	19,7	4	11,7	7	12 256	CN-M5-PK-4	10
závit G										
G $\frac{1}{8}$	2,5	3,6	3	20,2	5	9,7	13	11 944	CN- $\frac{1}{8}$ -PK-3	10
	3,2	4,8	4	22,2	5	11,7	13	11 945	CN- $\frac{1}{8}$ -PK-4	10
	5,3	7	6	24,5	5	14	13	11 946	CN- $\frac{1}{8}$ -PK-6	10
G $\frac{1}{4}$	3,2	4,8	4	24,7	6	11,7	17	11 947	CN- $\frac{1}{4}$ -PK-4	10
	5,3	7	6	27	6	14	17	11 948	CN- $\frac{1}{4}$ -PK-6	10
G $\frac{3}{8}$	5,3	7	6	28	7	14	19	11 949	CN- $\frac{3}{8}$ -PK-6	10

\* množstvo v obale

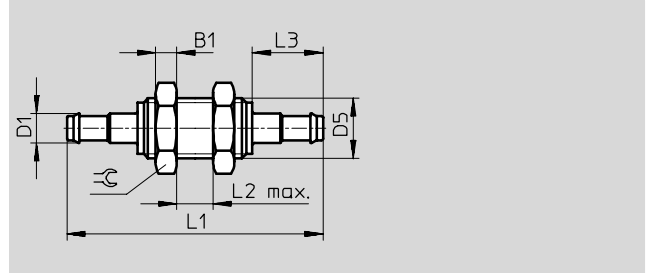
# Nástrčné skrutkové spoje N/CN

technické údaje

FESTO

## Nástrčný skrutkový spoj - prechodka SCN-PK

materiál:  
hliník

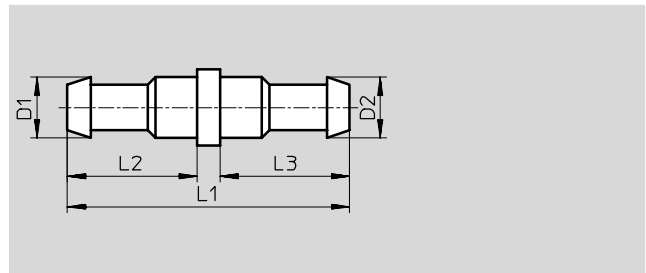


Rozmery a údaje pre objednávku												
nástrčná vsuvka	menovitá svetlosť*	pre hadicové vedenie s vnútorným Ø	D5	B1	L1	L2	L3	⊕	hmotnosť*	č. dielu	typ	PE*
D1	[mm]								[g]			
2,95	1,5	2	M4	2,2	23,4	6	6	7	1	19 528	SCN-PK-2	10
3,6	1,9	3	M6x0,75	3,2	35,3	8	9,7	10	4	11 972	SCN-PK-3	10
4,8	2,8	4	M10x1	3,5	42,4	10	11,7	13	7	11 973	SCN-PK-4	10
7	4,8	6	M12x1	4	48	10	14	17	10	11 974	SCN-PK-6	10

\* množstvo v obale

## Spoj pre hadicové vedenie RTU-PK s nástrčnou vsuvkou

materiál:  
mosadz



Rozmery a údaje pre objednávku											
nástrčná vsuvka		menovitá svetlosť*	pre hadicové vedenie s vnútorným Ø		L1	L2	L3	hmotnosť*	č. dielu	typ	PE*
D1	D2		D1	D2							
		[mm]						[g]			
2,95	2,95	1,5	2	2	14	6	6	1	19 541	RTU-PK-2/2-B	10
3,6	2,95	1,5	3	2	17,7	9,7	6	1	19 542	RTU-PK-3/2	10
3,6	3,6	2,5	3	3	19	8,5	8,5	1	4 805	RTU-PK-3/3	10
3,6	4,8	2,5	3	4	20	8,5	10,5	2	4 499	RTU-PK-3/4	10
4,8	4,8	3,4	4	4	23	10,5	10,5	2	4 806	RTU-PK-4/4	10
4,8	7	3,4	4	6	25,5	10,5	13	2	7 604	RTU-PK-4/6	10
7	7	5,3	6	6	28	13	13	3	7 605	RTU-PK-6/6	10

\* množstvo v obale

# Nástrčné skrutkové spoje N/CN

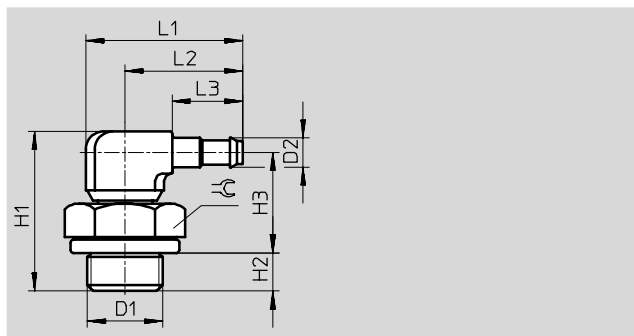
technické údaje

FESTO

Nástrčný skrutkový spoj L, LCN-...-PK  
otočný o 360°

materiál:

Závit M3: vysokolegovaná oceľ,  
zinková tlaková liatina  
závit M5: oceľ, zinková tlaková liatina  
závit G: hliník, zinková tlaková liatina



Rozmery a údaje pre objednávku														
pripojenie	menovitá svetlosť	nástrčná vsuvka	pre hadicové vedenie s vnútorným Ø	H1	H2	H3	L1	L2	L3	∅	hmotnosť	č. dielu	typ	PE*
D1	[mm]	D2									[g]			
závit M														
M3	1,3	2,95	2	12,8	2,7	8,1	12,2	9,6	6	4,5	2	30 491	LCN-M3-PK-2-B	10
	2,0	3,6	3	14	2,7	8,7	15,9	13,3	9,7	4,5	2	30 982	LCN-M3-PK-3	10
M5	1,3	2,95	2	15,8	4	9,1	12,2	9,6	6	7	4	19 523	LCN-M5-PK-2	10
	2,0	3,6	3	19,9	4	13,3	18,7	14,7	9,7	7	5	12 257	LCN-M5-PK-3	10
	2,9	4,8	4	21,4	4	13,9	20,7	16,7	11,7	7	6	12 258	LCN-M5-PK-4	10
závit G														
G1/8	2,0	3,6	3	21,2	5	13,6	24	17,5	9,7	13	9	11 955	LCN-1/8-PK-3	10
	2,9	4,8	4	22,6	5	14,1	26	19,5	11,7	13	10	11 956	LCN-1/8-PK-4	10
	4,9	7	6	24,6	5	15,1	28,5	22	14,2	13	11	11 957	LCN-1/8-PK-6	10
G1/4	2,9	4,8	4	25,1	6	15,6	26	19,5	11,7	17	13	12 958	LCN-1/4-PK-4	10
	4,9	7	6	27	6	16,6	28,5	22	14,2	17	15	12 959	LCN-1/4-PK-6	10
G3/8	4,9	7	6	28	7	16,6	28,5	22	14,2	19	20	12 960	LCN-3/8-PK-6	10

\* množstvo v obale

Hadice, prípoje a spojky  
nástrčné prípojky

5.4

# Nástrčné skrutkové spoje N/CN

technické údaje

FESTO

## Nástrčný skrutkový spoj L,

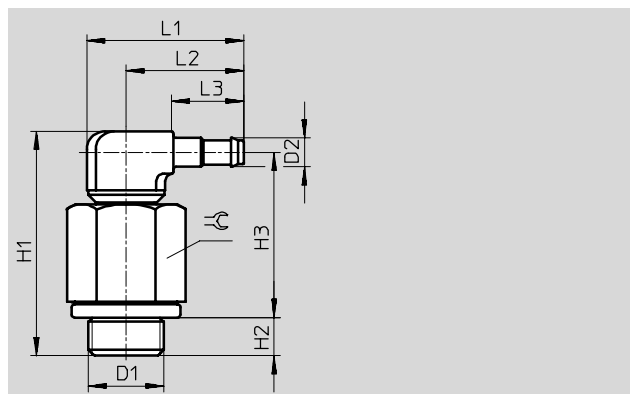
LCNH...-PK

otočný o 360°

materiál:

závit M: oceľ, zinková tlaková liatina

závit G: hliník, zinková tlaková liatina



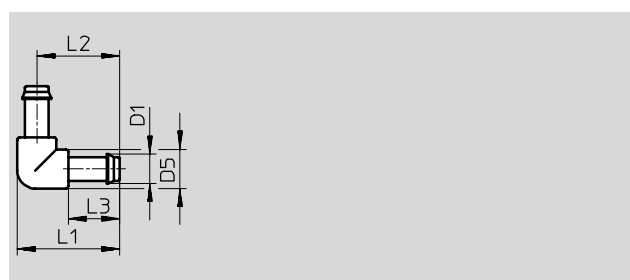
Rozmery a údaje pre objednávku														
pripojenie	menovitá svetlosť	nástrčná vsuvka	pre hadicové vedenie s vnútorným Ø	H1	H2	H3	L1	L2	L3	⊖	hmotnosť	č. dielu	typ	PE*
D1	[mm]	D2									[g]			
<b>závit M</b>														
M5	1,3	2,95	2	26,7	4	20,7	12,2	9,6	6	7	8	35 982	LCNH-M5-PK-2	10
	2,0	3,6	3	28,5	4	21,9	18,7	14,7	9,7	7	9	35 983	LCNH-M5-PK-3	10
	2,9	4,8	4	30	4	22,5	20,7	16,7	11,7	7	10	35 984	LCNH-M5-PK-4	10
<b>závit G</b>														
G <sup>1</sup> / <sub>8</sub>	2,0	3,6	3	31,8	5	24,2	24,0	17,5	9,7	13	13	35 985	LCNH-1/8-PK-3	10
	2,9	4,8	4	33,2	5	24,7	26	19,5	11,7	13	14	35 986	LCNH-1/8-PK-4	10
	4,9	7	6	35,1	5	25,7	28,5	22	14,2	13	16	35 987	LCNH-1/8-PK-6	10
G <sup>1</sup> / <sub>4</sub>	2,9	4,8	4	35,7	6	26,2	26	19,5	11,7	17	21	35 988	LCNH-1/4-PK-4	10
	4,9	7	6	37,6	6	27,2	28,5	22	14,2	17	22	35 989	LCNH-1/4-PK-6	10
G <sup>3</sup> / <sub>8</sub>	4,9	7	6	38,6	7	27,2	28,5	22	14,2	19	29	35 990	LCNH-3/8-PK-6	10

\* množstvo v obale

## Spoj L pre hadicové vedenie, L-PK

materiál:

mosadz, plast



Rozmery a údaje pre objednávku										
nástrčná vsuvka	menovitá svetlosť	pre hadicové vedenie s vnútorným Ø	D5	L1	L2	L3	hmotnosť	č. dielu	typ	PE*
D1	[mm]						[g]			
2,95	1,5	2	4	12,2	10,2	6	1	19 539	L-PK-2	10
3,6	2,5	3	6,5	18,9	15,6	9,7	1	7 473	L-PK-3	10
4,8	3,4	4	7,8	22,6	18,7	11,7	2	9 584	L-PK-4	10
7	5,3	6	10,4	31,5	26,3	14	7	150 012	L-PK-6	10

\* množstvo v obale



# Nástrčné skrutkové spoje N/CN

technické údaje

FESTO

**Nástrčný skrutkový spoj T, TCN-...-PK**  
otočný o 360°

materiál:

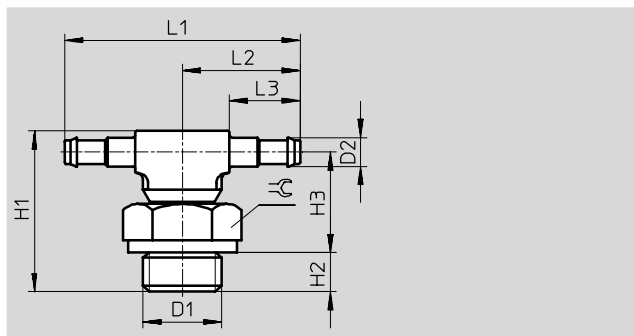
závit M3: vysokolegovaná oceľ,

nehrdzavejúca, zinková tlaková

liatina

závit M5: oceľ, zinková tlaková liatina

závit G: hliník, zinková tlaková liatina



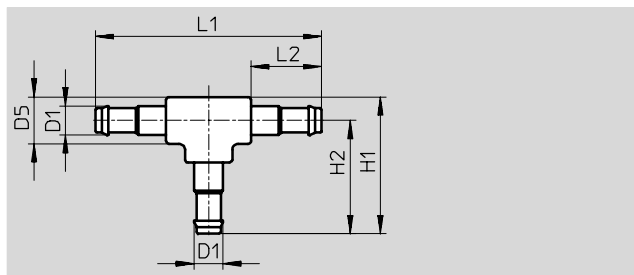
Rozmery a údaje pre objednávku													
pripojenie	menovitá svetlosť	nástrčná vsuvka	pre hadicové vedenie s vnútorným Ø	H1	H2	H3	L1	L2	L3	≈C	č. dielu	typ	PE*
D1	[mm]	D2											
závit M													
M3	1,3	2,95	2	12,8	2,7	8,1	19,2	9,6	6	4,5	30 492	TCN-M3-PK-2	10
	2,0	3,6	3	14	2,7	8,7	26,6	13,3	9,7	4,5	30 983	TCN-M3-PK-3	10
M5	1,3	2,95	2	15,8	4	9,1	19,2	9,6	6	7	19 525	TCN-M5-PK-2	10
	2,0	3,6	3	19,9	4	13,3	29,4	14,7	9,7	7	12 259	TCN-M5-PK-3	10
	2,9	4,8	4	21,4	4	13,9	33,4	16,7	11,7	7	12 432	TCN-M5-PK-4	10
závit G													
G1/8	2,0	3,6	3	21,2	5	13,6	35	17,5	9,7	13	11 961	TCN-1/8-PK-3	10
	2,9	4,8	4	22,6	5	14,1	39	19,5	11,7	13	11 962	TCN-1/8-PK-4	10
	4,9	7	6	24,6	5	15,1	44	22	14,2	13	11 963	TCN-1/8-PK-6	10
G1/4	2,9	4,8	4	25,1	6	15,6	39	19,5	11,7	17	11 964	TCN-1/4-PK-4	10
	4,9	7	6	27	6	16,6	44	22	14,2	17	11 965	TCN-1/4-PK-6	10
G3/8	4,9	7	6	28	7	16,6	44	22	14,2	19	11 966	TCN-3/8-PK-6	10

\* množstvo v obale

**Spoj T pre hadicové vedenie, T-PK**

materiál:

mosadz, plast



Rozmery a údaje pre objednávku											
nástrčná vsuvka	menovitá svetlosť	pre hadicové vedenie s vnútorným Ø	D5	H1	H2	L1	L2	hmotnosť	č. dielu	typ	PE*
D1	[mm]							[g]			
2,95	1,5	2	4	12,2	10,2	20,4	6	1	30 919	T-PK-2	10
3,6	2,5	3	6,5	18,9	15,6	31,2	9,7	2	7 267	T-PK-3	10
4,8	3,4	4	7,8	22,6	18,7	37,4	11,7	3	9 585	T-PK-4	10
7	5,3	6	10,4	31,5	26,3	52,6	14	11	150 015	T-PK-6	10

\* množstvo v obale

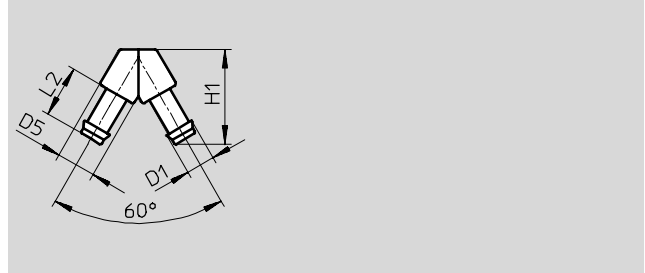
# Nástrčné skrutkové spoje N/CN

technické údaje

FESTO

## Spoj V pre hadicové vedenie, V-PK

materiál:  
mosadz, plast

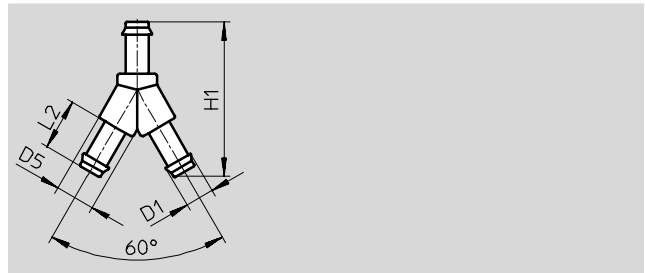


Rozmery a údaje pre objednávku									
nástrčná vsuvka	menovitá svetlosť	pre hadicové vedenie s vnútorným $\varnothing$	D5	H1	L2	hmotnosť	č. dielu	typ	PE*
D1	[mm]					[g]			
2,95	1,5	2	4	11,3	6	1	30 918	V-PK-2	10
3,6	2,5	3	6,5	17,6	9,7	1	7 268	V-PK-3	10
4,8	3,4	4	7,8	21	11,7	2	30 920	V-PK-4	10
7	5,3	6	10,4	29,8	14	8	150 014	V-PK-6	10

\* množstvo v obale

## Spoj Y pre hadicové vedenie, Y-PK

materiál:  
mosadz, plast



Rozmery a údaje pre objednávku									
nástrčná vsuvka	menovitá svetlosť	pre hadicové vedenie s vnútorným $\varnothing$	D5	H1	L2	hmotnosť	č. dielu	typ	PE*
D1	[mm]					[g]			
2,95	1,5	2	4	18	6	1	19 540	Y-PK-2	10
3,6	2,5	3	6,5	28,8	9,7	2	7 269	Y-PK-3	10
4,8	3,4	4	7,8	34,5	11,7	3	9 586	Y-PK-4	10
7	5,3	6	10,4	49,2	14	12	150 013	Y-PK-6	10

\* množstvo v obale

# Nástrčné skrutkové spoje N/CN

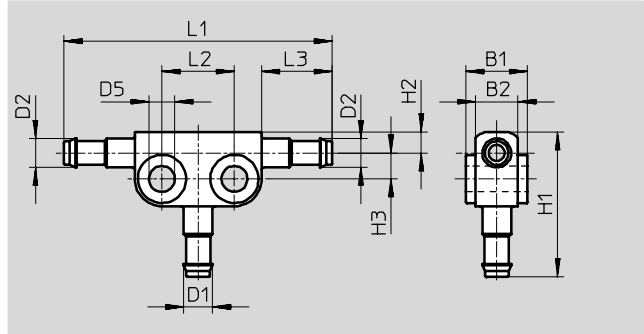
technické údaje



## Nástrčný rozbočovač FCN

materiál:

zinková tlaková liatina



Rozmery a údaje pre objednávku																	
pripojenie		menovitá svetlosť* [mm]	pre hadicové vedenie s vnútorným Ø		B1	B2	D5	H1	H2	H3	L1	L2	L3	hmotnosť* [g]	č. dielu	typ	PE*
D1	D2		D1	D2													
2,95	2,95	1,3	2	2	6	4	3,2	15,7	3,1	2,6	28	8	6	5	19 527	FCN-3-PK-2-B	10
3,6	3,6	2	3	3	8,4	5,2	4,3	21,6	3,5	3,9	38,4	10	9,7	8	14 768	FCN-3-PK-3	10
2,95	3,6	2/1,3	3	2	8,4	5,2	4,3	17,9	3,5	3,9	38,4	10	9,7	8	31 314	FCN-3-PK-3/2	10
4,8	4,8	2,9	4	4	10,2	7	4,3	24	3,5	4,3	44,4	12	11,7	12	14 769	FCN-3-PK-4	10
3,6	4,8	2,9/2	4	3	10,2	7	4,3	22	3,5	4,3	44,4	12	11,7	12	31 315	FCN-3-PK-4/3	10
7	7	4,9	6	6	12	8,8	4,3	28,4	4,4	5,3	49,4	12	14,2	16	14 770	FCN-3-PK-6	10
4,8	7	4,9/2,9	6	4	12	8,8	4,3	25,9	4,4	5,3	49,4	12	14,2	16	31 316	FCN-3-PK-6/4	10

\* množstvo v obale

Hadice, pripoje a spojky  
nástrčné prípojky

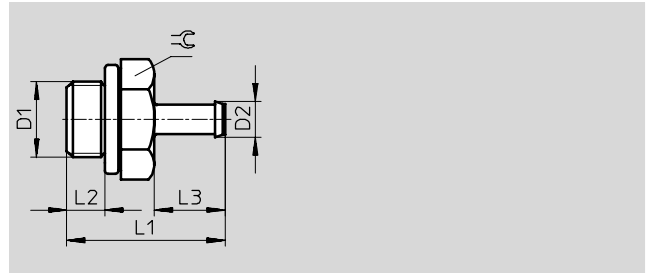
# Nástrčné skrutkové spoje CRCN, ušľachtilá oceľ

FESTO

technické údaje

## Nástrčný skrutkový spoj CRCN s tesniacim krúžkom

materiál:  
vysokolegovaná oceľ, nehrdzavejúca



Rozmery a údaje pre objednávku										
pripojenie	menovitá svetlosť	nástrčná vsuvka	pre hadicové vedenie s vnútorným $\varnothing$	L1	L2	L3	$\sqrt{\text{C}}$	č. dielu	typ	PE*
D1	[mm]	D2								
závit M										
M5	1,5	2,95	2	14	4	6	7	30 985	CRCN-M5-PK-2	10
	2,5	3,6	3	17,7	4	9,7	7	13 967	CRCN-M5-PK-3	10
	2,5	4,8	4	19,7	4	11,7	7	13 968	CRCN-M5-PK-4	10
závit G										
G $\frac{1}{8}$	2,5	3,6	3	20,2	5	9,7	13	13 969	CRCN- $\frac{1}{8}$ -PK-3	10
	3,2	4,8	4	22,2	5	11,7	13	13 970	CRCN- $\frac{1}{8}$ -PK-4	10
	5,3	7	6	24,5	5	14	13	13 971	CRCN- $\frac{1}{8}$ -PK-6	10
G $\frac{1}{4}$	3,2	4,8	4	24,7	6	11,7	17	13 972	CRCN- $\frac{1}{4}$ -PK-4	1
	5,3	7	6	27	6	14	17	13 973	CRCN- $\frac{1}{4}$ -PK-6	1
G $\frac{3}{8}$	5,3	7	6	28	7	14	19	13 974	CRCN- $\frac{3}{8}$ -PK-6	1

\* množstvo v obale

Hadice, prípoje a spojky  
nástrčné prípojky

5.4

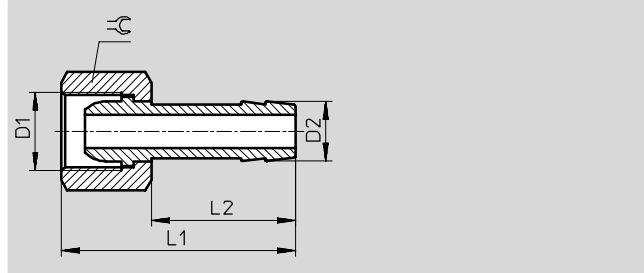
# Hadicové hrdlá C-P/N-P, pre hadicovú svorku

technické údaje

FESTO

## Hadicové hrdlo C-...-P

materiál:  
mosadz  
hliníkové vyhotovenie



Rozmery a údaje pre objednávku										
pripojenie	menovitá svetlosť*	pripojenie	pre hadicové vedenie s vnútorným $\varnothing$	L1	L2	$\approx$	hmotnosť*	č. dielu	typ	PE*
D1	[mm]	D2					[g]			
závit G										
G $\frac{1}{8}$	4	7	6	36	24	13	18	2 021	C- $\frac{1}{8}$ -P-6	10
G $\frac{1}{4}$	4,5	7	6	39	24	17	28	2 022	C- $\frac{1}{4}$ -P-6	10
	5,5	10	9	39	24	17	34	2 023	C- $\frac{1}{4}$ -P-9	10
G $\frac{3}{8}$	4,5	7	6	39	24	19	31	2 024	C- $\frac{3}{8}$ -P-6	1
	6,5	10	9	39	24	19	34	2 025	C- $\frac{3}{8}$ -P-9	1
G $\frac{1}{2}$	11	14,8	13	50	30	24	64	2 026	C- $\frac{1}{2}$ -P-13	1

\* množstvo v obale

# Hadicové hrdlá C-P/N-P, pre hadicovú svorku

technické údaje

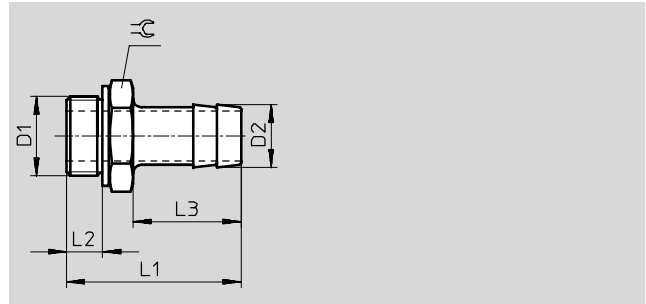
FESTO

**Hadicové hrdlo N-...-P**  
s tesniacim krúžkom

materiál:

N...-P: modrý eloxovaný hliník

N...-P...MS: mosadz



Rozmery a údaje pre objednávku											
pripojenie	menovitá svetlosť	nástrčná vsuvka	pre hadicové vedenie s vnútorným Ø	L1	L2	L3	⊖	hmotnosť	č. dielu	typ	PE*
D1	[mm]	D2						[g]			
závit G											
G $\frac{1}{8}$	4,5	7	6	34,7	5	24,2	13	14	3 605	N- $\frac{1}{8}$ -P-6	10
G $\frac{1}{4}$	4,5	7	6	37,1	6	24,1	17	21	3 606	N- $\frac{1}{4}$ -P-6	10
	6,5	10	9	37,1	6	24,1	17	24	3 607	N- $\frac{1}{4}$ -P-9	10
G $\frac{3}{8}$	4,5	7	6	38,1	7	24,1	19	34	3 608	N- $\frac{3}{8}$ -P-6	10
	7,6	10	9	38,1	7	24,1	19	31	3 609	N- $\frac{3}{8}$ -P-9	10
	11	14,8	13	45,4	7	30	19	35	36 160	N- $\frac{3}{8}$ -P-13	1
G $\frac{1}{2}$	8	10,3	9	39,5	8,5	24	24	61	3 610	N- $\frac{1}{2}$ -P-9	1
	11	14,8	13	45,5	8,5	30	24	63	3 611	N- $\frac{1}{2}$ -P-13	1
G $\frac{3}{4}$	11	14,8	13	50	10	30	32	113	3 612	N- $\frac{3}{4}$ -P-13	1
	16,5	20,8	19	56	10	36	32	117	3 613	N- $\frac{3}{4}$ -P-19	1
G $\frac{1}{8}$	4,5	7	6	34,7	5	24,2	13	10	15 630	N- $\frac{1}{8}$ -P-6-MS	10
G $\frac{1}{4}$	4,5	7	6	37,1	6	24,1	17	15	15 631	N- $\frac{1}{4}$ -P-6-MS	10
	6,5	10	9	37,1	6	24,1	17	20	15 632	N- $\frac{1}{4}$ -P-9-MS	10
G $\frac{3}{8}$	4,5	7	6	38,1	7	24,1	19	30	15 633	N- $\frac{3}{8}$ -P-6-MS	10
	7,6	10	9	38,1	7	24,1	19	35	15 634	N- $\frac{3}{8}$ -P-9-MS	10
	11	14,8	13	45,4	7	30	19	40	36 161	N- $\frac{3}{8}$ -P-13-MS	1
G $\frac{1}{2}$	8	10,3	9	39,5	8,5	24	24	50	15 635	N- $\frac{1}{2}$ -P-9-MS	1
	11	14,8	13	45,5	8,5	30	24	55	15 636	N- $\frac{1}{2}$ -P-13-MS	1
G $\frac{3}{4}$	11	14,8	13	50	10	30	32	100	15 637	N- $\frac{3}{4}$ -P-13-MS	1
	16,5	20,8	19	56	10	36	32	105	15 638	N- $\frac{3}{4}$ -P-19-MS	1

\* množstvo v obale

Hadice, prípoje a spojky  
nástrčné prípojky

5.4

## Hadicové svorky SK

technické údaje

FESTO

### Hadicová svorka SK

podľa DIN 3017

Hadicové svorky sú vybavené šnekovým závitom. Šírka 8 mm.

materiál:

ocel'



Rozmery a údaje pre objednávku				
rozsah upnutia Ø [mm]	hmotnosť* [g]	č. dielu	typ	PE*
10 ... 16	7	9 274	SK-10-16	10
16 ... 25	12	9 275	SK-16-25	10
20 ... 32	13	9 276	SK-20-32	10

\* množstvo v obale