

Kroglične pipe VAPB, z mehanskim vklopom



- Priključni navoj po DIN 2999
- Priključna prirobnica po ISO 5211
- Dolžina po DIN 3202-M3
- Od znotraj montirana gred, varovana pred pihanjem
- Centrirni nastavek za enostavno avtomatizacijo
- Tesnilka O-obroč za uporabo vakuuma

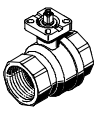
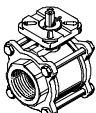
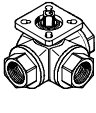
Kroglične pipe VAPB, VZBA z mehanskim vklopom

Pregled dobav

FESTO

Zapirni/tlačni/tokovni ventili
Kroglične pipe in zapirni ventili

5.2

| Funkcija | Izvedba | Tip | Priključek ¹⁾ | Notranji Ø [mm] | Prirobnični priključek po ISO 5211 | Maks. obratovalni tlak [bar] | → Stran |
|---------------------------|---|-------------|--------------------------|-----------------|------------------------------------|------------------------------|------------|
| Kroglična pipa 2-potna | medenina | | | | | | |
| |  | VAPB | Rp1/4 | 15 | F03 | 40 | 2 / 5.2-22 |
| | | | Rp3/8 | 15 | F03 | 40 | |
| | | | Rp1/2 | 15 | F03 | 40 | |
| | | | Rp3/4 | 20 | F03 | 40 | |
| | | | Rp1 | 25 | F0304 | 40 | |
| | | | Rp1 1/4 | 32 | F0405 | 40 | |
| | | | Rp1 1/2 | 40 | F0405 | 25 | |
| | | | Rp2 | 50 | F05 | 25 | |
| | Rp2 1/2 | 63 | F07 | 25 | | | |
| | Legirano jeklo, odporno proti koroziji | | | | | | |
| |  | VAPB-...-CR | Rp1/4 | 15 | F0304 | 63 | 2 / 5.2-25 |
| | | | Rp3/8 | 15 | F0304 | | |
| | | | Rp1/2 | 15 | F0304 | | |
| | | | Rp3/4 | 20 | F0304 | | |
| | | | Rp1 | 25 | F0405 | | |
| | | | Rp1 1/4 | 32 | F0405 | | |
| | | | Rp1 1/2 | 40 | F0507 | | |
| | | | Rp2 | 50 | F0507 | | |
| Rp2 1/2 | | | 63 | F0710 | | | |
| Rp3 | | | 80 | F0710 | | | |
| Rp4 | 100 | F10 | | | | | |
| Kroglična pipa 3-potna | Legirano jeklo, odporno proti koroziji | | | | | | |
| |  | VZBA | Rp1/4 | 11,6 | F0304 | 63 | 2 / 5.2-29 |
| | | | Rp3/8 | 12,5 | F0304 | | |
| | | | Rp1/2 | 12,5 | F0304 | | |
| | | | Rp3/4 | 15 | F0405 | | |
| | | | Rp1 | 20 | F0405 | | |
| | | | Rp1 1/4 | 25 | F0405 | | |
| | | | Rp1 1/2 | 32 | F0405 | | |
| | | | Rp2 | 40 | F0507 | | |

1) Notranji navoj cilindrične cevi po DIN 2999

Kroglične pipe VAPB, z mehanskim vklopom

Ključ tipov

FESTO

VAPB – 1 1/2 – F – 63 – F0507 – CR

Tip

| | |
|------|---|
| VAPB | Kroglična pipa za avtomatizacijo procesov |
|------|---|

Priključek po DIN 2999

| | |
|-------|-----------------------------|
| 1/4 | Notranji navoj cevi Rp1/4 |
| 3/8 | Notranji navoj cevi Rp3/8 |
| 1/2 | Notranji navoj cevi Rp1/2 |
| 3/4 | Notranji navoj cevi Rp3/4 |
| 1 | Notranji navoj cevi Rp1 |
| 1 1/4 | Notranji navoj cevi Rp1 1/4 |
| 1 1/2 | Notranji navoj cevi Rp1 1/2 |
| 2 | Notranji navoj cevi Rp2 |
| 2 1/2 | Notranji navoj cevi Rp2 1/2 |
| 3 | Notranji navoj cevi Rp3 |
| 4 | Notranji navoj cevi Rp4 |

Vrsta priključitve

| | |
|---|----------------|
| F | Notranji navoj |
|---|----------------|

Maks. obratovalni tlak

| | |
|----|--------|
| 25 | 25 bar |
| 40 | 40 bar |
| 63 | 63 bar |

Prirobnični priključek po ISO 5211

| | |
|-------|-------------------------------------|
| F03 | En krog z luknjo Ø 36 mm |
| F0304 | Dva kroga z luknjama Ø 36 in 42 mm |
| F0405 | Dva kroga z luknjama Ø 42 in 50 mm |
| F05 | En krog z luknjo Ø 50 mm |
| F0507 | Dva kroga z luknjama Ø 50 in 70 mm |
| F07 | En krog z luknjo Ø 70 mm |
| F0710 | Dva kroga z luknjama Ø 70 in 102 mm |
| F10 | En krog z luknjo Ø 102 mm |

Material

| | |
|----|-----------------|
| | medenina |
| CR | nerjavna litina |

Kroglične pipe VAPB, z mehanskim vklopom

Podatkovni list – izvedba iz medenine

FESTO



- Priključni navoj
Rp1/4 ... Rp2 1/2
- Pretok do
5,9 ... 535 m³/h

- Priključni navoj po DIN 2999
- Priključna prirobnica po ISO 5211
- Od znotraj montirana gred, varovana pred pihanjem
- Centrirni nastavek za enostavno avtomatizacijo
- Zatesnitev z O-tesnilko za uporabo z vakuumom



| Splošni tehnični podatki | | | | | | | | | |
|-------------------------------|------------------------|-------|-------|-------|-----|---------|---------|-------|---------|
| Priključek | Rp1/4 | Rp3/8 | Rp1/2 | Rp3/4 | Rp1 | Rp1 1/4 | Rp1 1/2 | Rp2 | Rp2 1/2 |
| Ventilska funkcija | 2/2 | | | | | | | | |
| Konstrukcija | 2-potna kroglična pipa | | | | | | | | |
| Princip tesnjenja | mehko | | | | | | | | |
| Način vklapljanja | mehanski | | | | | | | | |
| Smer toka | povratno | | | | | | | | |
| Način pritrditve | Vgradnja v vode | | | | | | | | |
| Vgradna lega | poljubna | | | | | | | | |
| Delovni priključek 1, 2 | 1/4 | 3/8 | 1/2 | 3/4 | 1 | 1 1/4 | 1 1/2 | 2 | 2 1/2 |
| Notranji Ø [mm] | 15 | 15 | 15 | 20 | 25 | 32 | 40 | 50 | 63 |
| Pretok Kv [m ³ /h] | 5,9 | 9,4 | 17 | 41 | 70 | 121 | 200 | 292 | 535 |
| Masa izdelka [g] | 500 | 500 | 400 | 500 | 800 | 1 300 | 1 900 | 3 100 | 3 100 |

| Pogoji obratovanja in okolice | | | | | | | | | |
|-------------------------------|---|-------|-------|-------|-----|---------|---------|-----|---------|
| Priključek | Rp1/4 | Rp3/8 | Rp1/2 | Rp3/4 | Rp1 | Rp1 1/4 | Rp1 1/2 | Rp2 | Rp2 1/2 |
| Obratovalni medij | Stisnjen zrak, voda, nevtralni plini, nevtralne tekočine Vakuuum | | | | | | | | |
| Imenski tlak pN [bar] | 40 | 40 | 40 | 40 | 40 | 40 | 25 | 25 | 25 |
| Temperatura medija [°C] | -20 ... +150 | | | | | | | | |
| Odpornost proti koroziji KBK | 1 ¹⁾ | | | | | | | | |
| Dovoljenje za živila | ne | | | | | | | | |

1) Razred odpornosti proti koroziji 1 po Festo standardu 940 070
Deli z majhno korozijsko obremenitvijo. Transportna in skladiščna zaščita. Deli brez prednostnih dekorativnih zahtev za površine npr. v nevidni notranjosti ali za pokrovi.

| Materiali | | |
|-----------|----------|--|
| Ohišje | medenina | |
| Krogla | medenina | |
| Tesnila | Ohišje | politetrafluoretilen, ojačan s steklenimi vlakni |
| | Gred | fluorkavčuk |

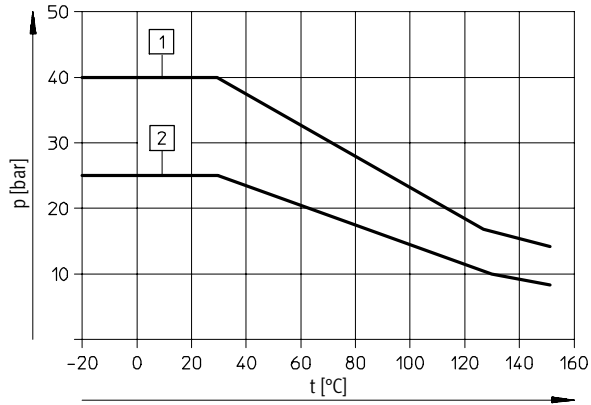
| Vrtljni moment ¹⁾ [Nm] | | | | | | | | | |
|-----------------------------------|-------|-------|-------|-------|-----|---------|---------|-----|---------|
| Priključek | Rp1/4 | Rp3/8 | Rp1/2 | Rp3/4 | Rp1 | Rp1 1/4 | Rp1 1/2 | Rp2 | Rp2 1/2 |
| Δp = 0 bar | 3,1 | 3,1 | 3,1 | 4,6 | 6,5 | 10,8 | 13,5 | 20 | 30 |
| Δp = 10 bar | 3,5 | 3,5 | 3,5 | 5,1 | 7,2 | 11,9 | 14,9 | 22 | 33 |
| Δp = pN | 5 | 5 | 5 | 6 | 8,5 | 15 | 19 | 29 | 45 |

1) Potrebni vrtilni moment za vklapljanje krogličnih pip

Kroglične pipe VAPB, z mehanskim vklopom

Podatkovni list – izvedba iz medenine

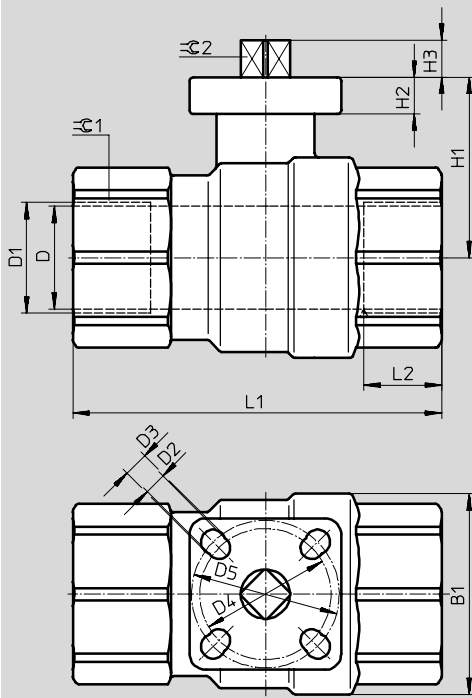
Dopustni obratovalni tlak p v odvisnosti od temperature medija t



- 1 Rp $\frac{1}{4}$... Rp1 $\frac{1}{4}$
- 2 Rp1 $\frac{1}{2}$... Rp2 $\frac{1}{2}$

Dimenzije

Prenos CAD-datotek → www.festo.com/de/engineering




| Priljuček D1 ¹⁾ | B1 | D ∅ ±0,15 | D2 ∅ | D3 ∅ | D4 ∅ | D5 ∅ | H1 | H2 | H3 | L1 | L2 maks. | ⊖ 1 | ⊖ 2 -0,1 |
|----------------------------|-----|-----------------|---------|---------|---------|---------|----|----|------|-----|-------------|-----|-------------|
| Rp $\frac{1}{4}$ | 35 | 15 | 5,5 | — | 36 | — | 40 | 9 | 9 | 75 | 15 | 26 | 9 |
| Rp $\frac{3}{8}$ | 35 | 15 | 5,5 | — | 36 | — | 40 | 9 | 9 | 75 | 15 | 26 | 9 |
| Rp $\frac{1}{2}$ | 35 | 15 | 5,5 | — | 36 | — | 40 | 9 | 9 | 75 | 15 | 26 | 9 |
| Rp $\frac{3}{4}$ | 45 | 20 | 5,5 | — | 36 | — | 45 | 9 | 9 | 80 | 16 | 32 | 9 |
| Rp1 | 55 | 25 | 5,5 | 5,5 | 36 | 42 | 45 | 9 | 9 | 90 | 19 | 41 | 9 |
| Rp1 $\frac{1}{4}$ | 65 | 32 | 5,5 | 6,5 | 42 | 50 | 60 | 10 | 11 | 110 | 21 | 50 | 11 |
| Rp1 $\frac{1}{2}$ | 75 | 40 | 5,5 | 6,5 | 42 | 50 | 65 | 10 | 11 | 120 | 21 | 55 | 11 |
| Rp2 | 90 | 50 | 6,5 | — | 50 | — | 75 | 12 | 14 | 140 | 25 | 70 | 14 |
| Rp2 $\frac{1}{2}$ | 110 | 63 | 8,5 | — | 70 | — | 85 | 10 | 15,5 | 143 | 24 | 83 | 14 |

1) Notranji navoj cilindrične cevi po DIN 2999

Kroglične pipe VAPB, z mehanskim vklopom

Podatkovni list – izvedba iz medenine

FESTO

| Podatki za naročanje | | | |
|---|--------------------------|----------|----------------------------------|
| Izvedba | Priključek ¹⁾ | Št. dela | Tip |
|  | Rp $\frac{1}{4}$ | 534 302 | VAPB- $\frac{1}{4}$ -F-40-F03 |
| | Rp $\frac{3}{8}$ | 534 303 | VAPB-y-F-40-F03 |
| | Rp $\frac{1}{2}$ | 534 304 | VAPB- $\frac{1}{2}$ -F-40-F03 |
| | Rp $\frac{3}{4}$ | 534 305 | VAPB- $\frac{3}{4}$ -F-40-F03 |
| | Rp1 | 534 306 | VAPB-1-F-40-F0304 |
| | Rp1 $\frac{1}{4}$ | 534 307 | VAPB-1 $\frac{1}{4}$ -F-40-F0405 |
| | Rp1 $\frac{1}{2}$ | 534 308 | VAPB-1 $\frac{1}{2}$ -F-25-F0405 |
| | Rp2 | 534 309 | VAPB-2-F-25-F05 |
| | Rp2 $\frac{1}{2}$ | 534 310 | VAPB-2 $\frac{1}{2}$ -F-25-F07 |

1) Notranji navoj cilindrične cevi po DIN 2999

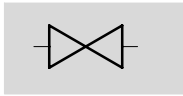
Zapirni/tlačni/tokovni ventili
Kroglične pipe in zapirni ventili

5.2

Kroglične pipe VAPB, z mehanskim vklopom

Podatkovni list – izvedba iz legiranega jekla

FESTO



- - Priključni navoj
Rp1/4 ... Rp4
- - Pretok do
16 ... 1 414 m³/h

- Priključni navoj po DIN 2999
- Priključna prirobnica po ISO 5211
- Od znotraj montirana gred, varovana pred pihanjem
- Centrirni nastavek za enostavno avtomatizacijo
- Zatesnitev z O-tesnilko za uporabo z vakuumom



| Splošni tehnični podatki | | | | | | | | | | | | |
|-------------------------------|------------------------|-------|-------|-------|-------|--------|--------|-------|--------|--------|--------|--|
| Priključek | Rp1/4 | Rp3/8 | Rp1/2 | Rp3/4 | Rp1 | Rp11/4 | Rp11/2 | Rp2 | Rp21/2 | Rp3 | Rp4 | |
| Ventilska funkcija | 2/2 | | | | | | | | | | | |
| Konstrukcija | 2-potna kroglična pipa | | | | | | | | | | | |
| Princip tesnjenja | mehko | | | | | | | | | | | |
| Način vklapljanja | pnevmatičen | | | | | | | | | | | |
| Smer toka | povratno | | | | | | | | | | | |
| Način pritrditve | Vgradnja v vode | | | | | | | | | | | |
| Vgradna lega | poljubna | | | | | | | | | | | |
| Notranji Ø [mm] | 10 | 12 | 16 | 20 | 25 | 32 | 40 | 50 | 63 | 80 | 100 | |
| Pretok Kv [m ³ /h] | 16 | 21 | 35 | 46 | 72 | 105 | 170 | 275 | 507 | 905 | 1 414 | |
| Masa izdelka [g] | 200 | 200 | 700 | 800 | 1 200 | 1 900 | 2 800 | 4 500 | 9 200 | 13 900 | 22 300 | |

| Pogoji obratovanja in okolice | | | | | | | | | | | | |
|---------------------------------------|--|-------|-------|-------|-----|--------|--------|-----|--------|-----|-----|--|
| Priključek | Rp1/4 | Rp3/8 | Rp1/2 | Rp3/4 | Rp1 | Rp11/4 | Rp11/2 | Rp2 | Rp21/2 | Rp3 | Rp4 | |
| Obratovalni medij | Stisnjen zrak, voda, nevtralni plini, nevtralne tekočine Vakuum | | | | | | | | | | | |
| Imenski tlak [bar] | 63 | | | | | | | | | | | |
| Temperatura medija ¹⁾ [°C] | -10 ... +180 | | | | | | | | | | | |
| Odpornost proti koroziji KBK | 3 ²⁾ | | | | | | | | | | | |

1) Podtlak v odvisnosti od obratovalnega tlaka → 2 / 5.2-26

2) Razred odpornosti proti koroziji 3 po Festo standardu 940 070

deli z močno korozivno obremenitvijo. Vidni deli na zunanji strani v neposrednem stiku z običajno industrijsko atmosfero oz. mediji, npr. topila in čistila, s prednostnimi funkcionalnimi zahtevami za površine.

| Materiali | | |
|-----------|----------------|--|
| Ohišje | Nerjavno jeklo | |
| Krogla | Nerjavno jeklo | |
| Tesnila | Ohišje | politetrafluoretilen, ojačan s steklenimi vlakni |
| | Gred | fluorkavčuk |

| Vrtljni moment ¹⁾ [Nm] | | | | | | | | | | | | |
|-----------------------------------|-------|-------|------------|-------|------|--------|--------|------|--------|------|------|--|
| Priključni navoj | Rp1/4 | Rp3/8 | Rp1/2Rp1/2 | Rp3/4 | Rp1 | Rp11/4 | Rp11/2 | Rp2 | Rp21/2 | Rp3 | Rp4 | |
| Δp = 0 bar | 5 | 5 | 7 | 9 | 13 | 20 | 28 | 37 | 49 | 54 | 62 | |
| Δp = 10 bar | 5,5 | 5,5 | 7,7 | 9,9 | 14,3 | 22 | 30,8 | 40,7 | 53,9 | 59,4 | 68,2 | |
| Δp = pN | 7 | 7 | 10 | 13 | 17 | 28 | 43 | 64 | 69 | 78 | 95 | |

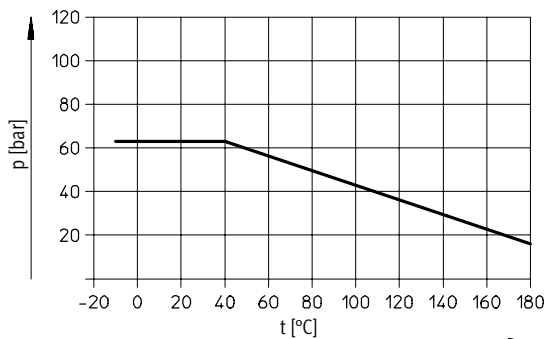
1) Potrebni vrtljni moment za vklapljanje krogličnih pip

Kroglične pipe VAPB, z mehanskim vklopom

Podatkovni list – izvedba iz legiranega jekla

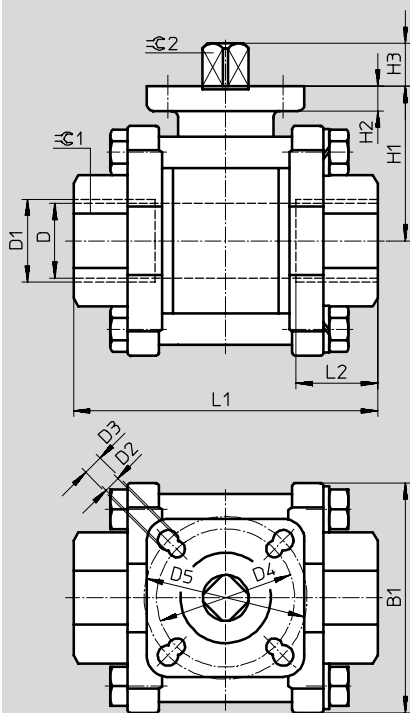
FESTO

Dopustni obratovalni tlak p v odvisnosti od temperature medija t



Dimenzije

Prenos CAD-datotek → www.festo.com/de/engineering



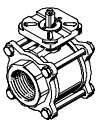
| Priključek D1 ¹⁾ | B1 | D ∅ ±0,15 | D2 ∅ | D3 ∅ | D4 ∅ | D5 ∅ | H1 | H2 | H3 | L1 ±1 | L2 maks. | ⊖C1 | ⊖C2 -0,1 |
|-----------------------------|-----|-----------------|---------|---------|---------|---------|-----|----|----|----------|-------------|-----|-------------|
| Rp1/4 | 50 | 10 | 5,5 | 5,5 | 36 | 42 | 40 | 9 | 7 | 60 | 14 | 19 | 9 |
| Rp3/8 | 50 | 12 | 5,5 | 5,5 | 36 | 42 | 40 | 9 | 7 | 60 | 14 | 24 | 9 |
| Rp1/2 | 50 | 16 | 5,5 | 5,5 | 36 | 42 | 40 | 9 | 7 | 75 | 18 | 29 | 9 |
| Rp3/4 | 55 | 20 | 5,5 | 5,5 | 36 | 42 | 44 | 9 | 9 | 80 | 16 | 35 | 9 |
| Rp1 | 65 | 25 | 5,5 | 6,5 | 42 | 50 | 52 | 10 | 12 | 90 | 18 | 41 | 11 |
| Rp1 1/4 | 75 | 32 | 5,5 | 6,5 | 42 | 50 | 58 | 10 | 12 | 110 | 21 | 50 | 11 |
| Rp1 1/2 | 85 | 40 | 6,5 | 9 | 50 | 70 | 68 | 13 | 16 | 120 | 21 | 58 | 14 |
| Rp2 | 100 | 50 | 6,5 | 9 | 50 | 70 | 77 | 13 | 16 | 140 | 23 | 73 | 14 |
| Rp2 1/2 | 170 | 65 | 9 | 11 | 70 | 102 | 98 | 13 | 19 | 185 | 36 | 90 | 17 |
| Rp3 | 200 | 80 | 9 | 11 | 70 | 102 | 110 | 13 | 19 | 205 | 40 | 105 | 17 |
| Rp4 | 250 | 100 | 11 | — | 102 | — | 138 | 20 | 24 | 240 | 40 | 135 | 22 |

1) Notranji navoj cilindrične cevi po DIN 2999

Kroglične pipe VAPB, z mehanskim vklopom

FESTO

Podatkovni list – izvedba iz legiranega jekla

| Podatki za naročanje | | | |
|---|--------------------------|----------|-------------------------------------|
| Izvedba | Priključek ¹⁾ | Št. dela | Tip |
|  | Rp $\frac{1}{4}$ | 534 311 | VAPB- $\frac{1}{4}$ -F-63-F0304-CR |
| | Rp $\frac{3}{8}$ | 534 312 | VAPB- $\frac{3}{8}$ -F-63-F0304-CR |
| | Rp $\frac{1}{2}$ | 534 313 | VAPB- $\frac{1}{2}$ -F-63-F0304-CR |
| | Rp $\frac{3}{4}$ | 534 314 | VAPB- $\frac{3}{4}$ -F-63-F0304-CR |
| | Rp1 | 534 315 | VAPB-1-F-63-F0405-CR |
| | Rp1 $\frac{1}{4}$ | 534 316 | VAPB-1 $\frac{1}{4}$ -F-63-F0405-CR |
| | Rp1 $\frac{1}{2}$ | 534 317 | VAPB-1 $\frac{1}{2}$ -F-63-F0507-CR |
| | Rp2 | 534 318 | VAPB-2-F-63-F0507-CR |
| | Rp2 $\frac{1}{2}$ | 534 319 | VAPB-2 $\frac{1}{2}$ -F-63-F0710-CR |
| | Rp3 | 534 320 | VAPB-3-F-63-F0710-CR |
| | Rp4 | 534 321 | VAPB-4-F-63-F10-CR |

1) Notranji navoj cilindrične cevi po DIN 2999

Zapirni/tlačni/tokovni ventili
Kroglične pipe in zapirni ventili

5.2

Kroglične pipe VZBA, z mehanskim vklopom

Ključ tipov

FESTO

Zapirni/tlačni/tokovni ventili
Kroglične pipe in zapirni ventili

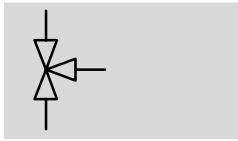
5.2

| | | | | | | | | | | | | | |
|---|--|---|--|----|--|----|--|---|--|-------|--|---|--|
| VZBA | | R14 | | 63 | | 32 | | L | | F0304 | | R | |
| Tip | | | | | | | | | | | | | |
| VZBA | | Kroglična pipa za avtomatizacijo procesov | | | | | | | | | | | |
| Priključek po DIN 2999 | | | | | | | | | | | | | |
| R14 | | Notranji navoj cevi Rp1/4 | | | | | | | | | | | |
| R38 | | Notranji navoj cevi Rp3/8 | | | | | | | | | | | |
| R12 | | Notranji navoj cevi Rp1/2 | | | | | | | | | | | |
| R34 | | Notranji navoj cevi Rp3/4 | | | | | | | | | | | |
| R1 | | Notranji navoj cevi Rp1 | | | | | | | | | | | |
| R114 | | Notranji navoj cevi Rp1 1/4 | | | | | | | | | | | |
| R112 | | Notranji navoj cevi Rp1 1/2 | | | | | | | | | | | |
| R2 | | Notranji navoj cevi Rp2 | | | | | | | | | | | |
| Obratovalni tlak | | | | | | | | | | | | | |
| 63 | | 63 bar | | | | | | | | | | | |
| Potna funkcija | | | | | | | | | | | | | |
| 32 | | Potni ventil 3/2 | | | | | | | | | | | |
| Izvertina v krogli | | | | | | | | | | | | | |
| L | | Oblika L | | | | | | | | | | | |
| T | | Oblika T | | | | | | | | | | | |
| Prirobnični priključek po ISO 5211 | | | | | | | | | | | | | |
| F0304 | | Dva kroga z luknjama Ø 36 in 42 mm | | | | | | | | | | | |
| F0405 | | Dva kroga z luknjama Ø 42 in 50 mm | | | | | | | | | | | |
| F0507 | | Dva kroga z luknjama Ø 50 in 70 mm | | | | | | | | | | | |
| Material | | | | | | | | | | | | | |
| R | | visokolegirano nerjavno jeklo | | | | | | | | | | | |

Kroglične pipe VZBA, z mehanskim vklopom

Podatkovni list – izvedba iz legiranega jekla

FESTO



- - Priključni navoj
Rp $\frac{1}{4}$... Rp2
- - Pretok do
4,5 ... 1 000 m³/h

- Priključni navoj po DIN 2999
- Priključna prirobnica po ISO 5211
- Od znotraj montirana gred, varovana pred pihanjem
- Centrirni nastavek za enostavno avtomatizacijo
- Zatesnitev z O-tesnilko za uporabo z vakuumom



| Splošni tehnični podatki | | | | | | | | | | |
|----------------------------|---------------------|------------------------|------------------|------------------|------------------|-------|-------------------|-------------------|-------|------|
| Priključek | | Rp $\frac{1}{4}$ | Rp $\frac{3}{8}$ | Rp $\frac{1}{2}$ | Rp $\frac{3}{4}$ | Rp1 | Rp1 $\frac{1}{4}$ | Rp1 $\frac{1}{2}$ | Rp2 | |
| Ventilska funkcija | | 3/2 | | | | | | | | |
| Konstrukcija | | 3-potna kroglična pipa | | | | | | | | |
| Princip tesnjenja | | mehko | | | | | | | | |
| Način vklapljanja | | mehanski | | | | | | | | |
| Smer toka | | povratno | | | | | | | | |
| Način pritrditve | | Vgradnja v vode | | | | | | | | |
| Vgradna lega | | poljubna | | | | | | | | |
| Delovni priključek 1, 2, 3 | | $\frac{1}{4}$ | $\frac{3}{8}$ | $\frac{1}{2}$ | $\frac{3}{4}$ | 1 | 1 $\frac{1}{4}$ | 1 $\frac{1}{2}$ | 2 | |
| Notranji \varnothing | [mm] | 11,6 | 12,5 | 12,5 | 15 | 20 | 25 | 32 | 40 | |
| Pretok Kv | Tip L ¹⁾ | [m ³ /h] | 4,5 | 4,5 | 4,7 | 5,1 | 11,8 | 19,6 | 33,2 | 53,7 |
| | Tip T ²⁾ | [m ³ /h] | 8 | 8 | 8,3 | 8,3 | 22,4 | 36,5 | 62 | 100 |
| | Tip T ³⁾ | [m ³ /h] | 4,5 | 4,5 | 4,9 | 4,8 | 10,9 | 18 | 30 | 48,8 |
| Masa izdelka | [g] | 700 | 700 | 700 | 1 000 | 1 600 | 2 800 | 3 800 | 7 400 | |

- 1) Krogla z izvrtino L
- 2) Krogla z izvrtino T, pretok naravnost
- 3) Krogla z izvrtino T, pretok okoli oglišča

| Pogoji obratovanja in okolice | | | | | | | | | |
|----------------------------------|-------|--|------------------|------------------|------------------|-----|-------------------|-------------------|-----|
| Priključek | | Rp $\frac{1}{4}$ | Rp $\frac{3}{8}$ | Rp $\frac{1}{2}$ | Rp $\frac{3}{4}$ | Rp1 | Rp1 $\frac{1}{4}$ | Rp1 $\frac{1}{2}$ | Rp2 |
| Obratovalni medij | | Stisnjen zrak, voda, nevtralni plini, nevtralne tekočine Vakuum | | | | | | | |
| Imenski tlak | [bar] | 63 | | | | | | | |
| Temperatura medija ¹⁾ | [°C] | -10 ... +140 | | | | | | | |
| Odpornost proti koroziji KBK | | 3 ²⁾ | | | | | | | |

- 1) Podtlak v odvisnosti od obratovalnega tlaka → 2 / 5.2-30
- 2) Razred odpornosti proti koroziji 3 po Festo standardu 940 070 deli z močno korozivno obremenitvijo. Vidni deli na zunanji strani v neposrednem stiku z običajno industrijsko atmosfero oz. mediji, npr. topila in čistila, s prednostnimi funkcionalnimi zahtevami za površine.

| Materiali | |
|-----------|--|
| Ohišje | visokolegirano nerjavno jeklo |
| Krogla | visokolegirano nerjavno jeklo |
| Tesnila | politetrafluoretilen, ojačan s steklenimi vlakni |

| Vrtilni moment ¹⁾ pri 63 bar | | | | | | | | | |
|---|------|------------------|------------------|------------------|------------------|-----|-------------------|-------------------|-----|
| Priključek | | Rp $\frac{1}{4}$ | Rp $\frac{3}{8}$ | Rp $\frac{1}{2}$ | Rp $\frac{3}{4}$ | Rp1 | Rp1 $\frac{1}{4}$ | Rp1 $\frac{1}{2}$ | Rp2 |
| $\Delta p = 1$ bar | [Nm] | 8 | 8 | 8 | 11 | 18 | 26 | 32 | 37 |

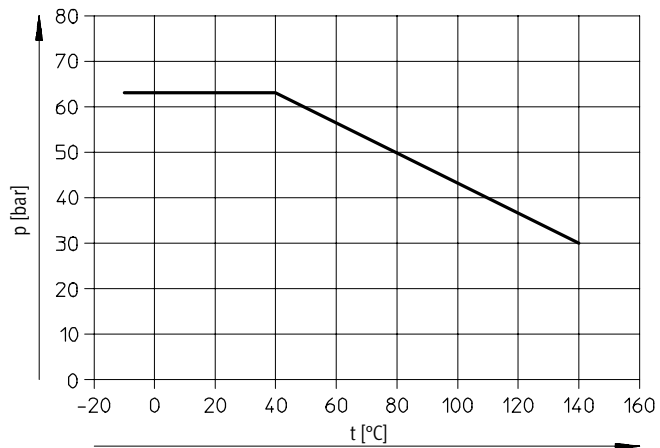
- 1) Potrebni vrtilni moment za vklapljanje krogličnih pip

Kroglične pipe VZBA, z mehanskim vklopom

Podatkovni list – izvedba iz legiranega jekla

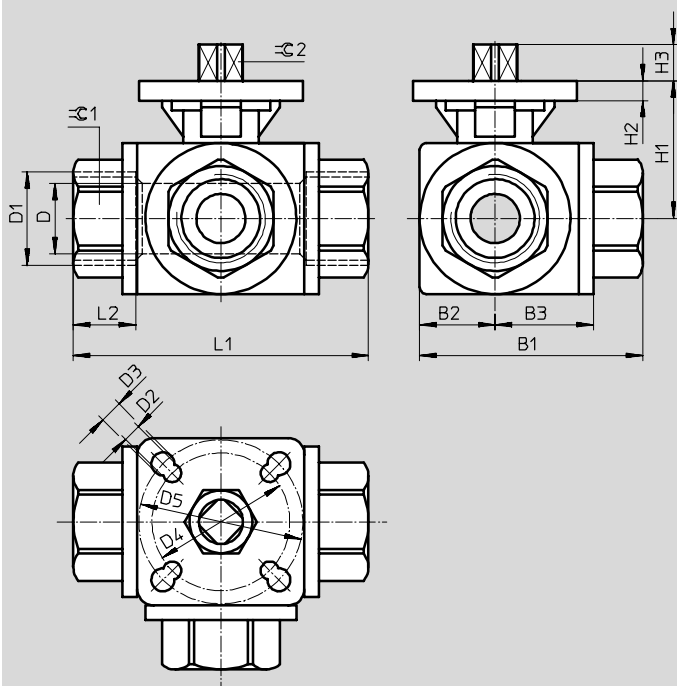


Dopustni obratovalni tlak p v odvisnosti od temperature medija t



Dimenzije

Prenos CAD-datotek → www.festo.com/de/engineering




| Priključek D1 ¹⁾ | B1 | B2 | B3 | D ∅ ±0,15 | D2 ∅ | D3 ∅ | D4 ∅ | D5 ∅ | H1 | H2 | H3 | L1 | L2 | $\varnothing C1$ | $\varnothing C2$ |
|-----------------------------|------|------|------|-----------------|---------|---------|---------|---------|----|-----|------|-----|------|------------------|------------------|
| Rp1/4 | 62,4 | 22,4 | 30 | 11,6 | 5,5 | 5,5 | 36 | 42 | 36 | 6 | 7,4 | 80 | 16 | 24 | 9 |
| Rp3/8 | 62,4 | 22,4 | 30 | 12,5 | 5,5 | 5,5 | 36 | 42 | 36 | 6 | 7,4 | 80 | 16 | 24 | 9 |
| Rp1/2 | 62 | 22 | 31 | 12,5 | 5,5 | 5,5 | 36 | 42 | 36 | 6 | 8,4 | 80 | 17,4 | 27 | 9 |
| Rp3/4 | 67 | 23 | 34,7 | 15 | 5,5 | 6,5 | 42 | 50 | 42 | 6,2 | 12 | 88 | 20 | 34 | 11 |
| Rp1 | 83 | 32 | 40 | 20 | 5,5 | 6,5 | 42 | 50 | 47 | 6,3 | 12 | 100 | 20,5 | 41 | 11 |
| Rp1 1/4 | 98 | 36 | 47,2 | 25 | 5,5 | 6,5 | 42 | 50 | 53 | 6,7 | 11 | 123 | 24 | 50 | 11 |
| Rp1 1/2 | 114 | 43 | 53 | 32 | 5,5 | 6,5 | 42 | 50 | 59 | 7 | 10,8 | 142 | 26,6 | 58 | 11 |
| Rp2 | 141 | 55 | 63,5 | 40 | 6,5 | 8,5 | 50 | 70 | 66 | 6,2 | 15,8 | 171 | 27,6 | 70 | 14 |

1) Notranji navoj cilindrične cevi po DIN 2999

Kroglične pipe VZBA, z mehanskim vklopom

FESTO

Podatkovni list – izvedba iz legiranega jekla

| Podatki za naročanje | | | | | |
|---|--------------------------|------------------|----------------------------|------------------|----------------------------|
| Izvedba | Priključek ¹⁾ | L kroglična pipa | | T kroglična pipa | |
| | | Št. dela | Tip | Št. dela | Tip |
|  | Rp $\frac{1}{4}$ | 542 005 | VZBA-R14-63-32L-F-F0304-R | 542 006 | VZBA-R14-63-32T-F-F0304-R |
| | Rp $\frac{3}{8}$ | 542 007 | VZBA-R38-63-32L-F-F0304-R | 542 008 | VZBA-R38-63-32T-F-F0304-R |
| | Rp $\frac{1}{2}$ | 542 009 | VZBA-R12-63-32L-F-F0304-R | 542 010 | VZBA-R12-63-32T-F-F0304-R |
| | Rp $\frac{3}{4}$ | 542 011 | VZBA-R34-63-32L-F-F0405-R | 542 012 | VZBA-R34-63-32T-F-F0405-R |
| | Rp1 | 542 013 | VZBA-R1-63-32L-F-F0405-R | 542 014 | VZBA-R1-63-32T-F-F0405-R |
| | Rp1 $\frac{1}{4}$ | 542 015 | VZBA-R114-63-32L-F-F0405-R | 542 016 | VZBA-R114-63-32T-F-F0405-R |
| | Rp1 $\frac{1}{2}$ | 542 017 | VZBA-R112-63-32L-F-F0405-R | 542 018 | VZBA-R112-63-32T-F-F0405-R |
| | Rp2 | 542 019 | VZBA-R2-63-32L-F-F0507-R | 542 020 | VZBA-R2-63-32T-F-F0507-R |

1) Notranji navoj cilindrične cevi po DIN 2999

Zapirni/tačni/tokovni ventili
Kroglične pipe in zapirni ventili

5.2