



- Za natančno in pazljivo transportiranje
- Lahki in robustni
- 6 vrst sesalk v različnih velikostih
- \varnothing sesalke 2-100 mm
- Dolga življenjska doba

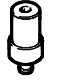

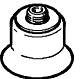

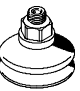
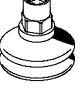

Sesalka ESS

Pregled dobav

FESTO

Vakuumska sesalna prijemala



2.1

Tip	Ø sesalke [mm]	Držala sesala Velikost	Pritrdilni navoj	Imenska velikost [mm]	Materiali						→ Stran		
					fluorkavčuk	nitrikavčuk	nitrikavčuk, anti- statičen	Silikon	poliuretán	poliuretán toplotno obstojen			
Standarden, okrogel ESS-...-S...		2	1	Ø 3	0,6	■	■	■	■	■	-	6 / 2.1-55	
		4				■	■	■	■	■	-		
		6	2	Ø 4	2,0	■	■	■	■	■	-		
		8				■	■	■	■	■	-		
		10	3	M4x0,7	2,0	■	■	■	■	■	-	6 / 2.1-55	
		15				■	■	■	■	■	-		
		20				4	M6x1	3,0	■	■	■		■
		30	■	■	■				■	■	-		
		40	■	■	■				■	■	-		
		50	■	■	■				■	■	-		
		60	5	M10x1,5	6,0	■	■	■	■	■	-		
		80				■	■	■	■	■	-		
		100				■	■	■	■	■	-		
		150	6	M20x2	10,0	■	■	■	■	■	-		
200	■	■				■	■	■	-				
Okrogel, izredno nizek ESS-...-E...		15	3	M4x0,7	2,0	■	■	-	■	■	-	6 / 2.1-59	
		20	4	M6x1	3,0	■	■	-	■	■	-		
		30				■	■	-	■	■	-		
		40				■	■	-	■	■	-		
		50	5	M10x1,5	6,0	■	■	-	■	■	-		
		60				■	■	-	■	■	-		
		80				■	■	-	■	■	-		
		100				■	■	-	■	■	-		
Meh, okrogel, 1,5-kraten ESS-...-B...		10	3	M4x0,7	2,0	-	■	-	■	■	-	6 / 2.1-62	
		20	4	M6x1	3,0	-	■	-	■	■	-		
		30				■	■	-	■	■	-		
		40				■	■	-	■	■	-		
		50	5	M10x1,5	6,0	-	■	-	■	■	-		
		80				■	■	-	■	■	-		
Meh, okrogel, 1,5-kraten ESS-...-BT-...	 	40	4	M6	2,5	-	-	-	-	-	■	6 / 2.1-64	
				M10		-	-	-	-	-	■		
				G¼-l		-	-	-	-	-	■		
				G¼		-	-	-	-	-	■		
		50	4	M6	2,5	-	-	-	-	-	-		■
				M10		-	-	-	-	-	■		
				G¼-l		-	-	-	-	-	■		
				G¼		-	-	-	-	-	■		
		80	5	M10	2,5	-	-	-	-	-	-		■
				G¼-l		-	-	-	-	-	■		
				G¼		-	-	-	-	-	■		
				G¼		-	-	-	-	-	■		
Meh, okrogel, 3,5-kraten ESS-...-C...		10	3	M4x0,7	2,0	-	■	-	■	-	-	6 / 2.1-66	
		20	4	M6x1	3,0	-	■	-	■	-	-		
		30				■	■	-	■	-	-		
		40				■	■	-	■	-	-		
		50	5	M10x1	3,0	-	■	-	■	-	-		

Sesalka ESS

Pregled dobav

FESTO

Tip	Ø sesalke oz. velikost sesalke [mm]	Držala sesala Velikost	Pritrdilni navoj	Imenska velikost [mm]	Materiali		→ Stran	
					nitrikkavčuk	poliuretan toplotno obstojen		
Ovalen prisesek ESS-...-O...		4x10	4	M6x1	3,0	■	-	6 / 2.1-68
		4x20						
		6x10						
		6x20						
		8x20						
		8x30						
		10x30						
		15x45	5	M10x1,5	6,0	■	-	
		20x60						
		25x75						
30x90								
Oblika zvonca ESS-...-GT...		30	4	M6	2,5	-	■	6 / 2.1-70
				M10				
				G1/8-l				
				G1/8				
		40	4	M6	2,5	-	■	
				M10				
				G1/4-l				
				G1/4				
		50	4	M6	2,5	-	■	
				M10				
				G1/8-l				
				G1/8				
		60	5	M10	2,5	-	■	
				G1/4-l				
				G1/4				
		80	5	M10	5,5	-	■	
				G1/4-l				
				G1/4				
100	5	M10	5,5	-	■			
		G1/4-l						
		G1/4						

Vakuumska sesalna prijemala

2.1





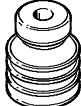

Priseski ESV

Pregled dobav

FESTO

Vakuumska sesalna prijemala

2.1


Tip	Ø sesalke [mm]	Držala sesala Velikost	Pritrdilni navoj	Materiali						→ Stran		
				fluorkavčuk	nitrikkavčuk	nitrikkavčuk antistatičen	Silikon	poliuretan	poliuretan toplotno obstojen			
standarden, okrogel ESV-...-S...		20	4	M6x1	■	■	■	■	■	-	6 / 2.1-55	
		30			■	■	■	■	■	-		
		40			■	■	■	■	■	-		
		50	5	M10x1,5	■	■	-	■	■	-		-
		60			■	■	-	■	■	-		-
		80			■	■	-	■	■	-		-
		100	6	M20x2	■	■	-	■	■	-		-
150	■	■			-	■	■	-	-			
200												
Okrogel, izredno nizek ESV-...-E...		20	4	M6x1	■	■	-	■	■	-	6 / 2.1-59	
		30			■	■	-	■	■	-		
		40			■	■	-	■	■	-		
		50	5	M10x1,5	■	■	-	■	■	-		-
		60			■	■	-	■	■	-		-
		80			■	■	-	■	■	-		-
		100										
Meh, okrogel, 1,5-kraten ESV-...-B...		20	4	M6x1	-	■	-	■	■	-	6 / 2.1-62	
		30			■	■	-	■	■	-		
		40			■	■	-	■	■	-		
		50	5	M10x1,5	■	■	-	■	■	-		-
80	■	■			-	■	■	-	-			
Meh, okrogel, 1,5-kraten ESV-...-BT...		40	4	-	-	-	-	-	-	■	6 / 2.1-64	
		50			-	-	-	-	-	■		
		80	5	-	-	-	-	-	-	■		
Meh, okrogel, 3,5-kraten ESV-...-C...		20	4	M6x1	-	■	-	■	-	-	6 / 2.1-66	
		30			■	■	-	■	■	-		
		40			■	■	-	■	■	-		
		50	5	M10x1	-	■	-	■	-	-		
Oblika zvonca ESV-...-GT...		30	4	-	-	-	-	-	-	■	6 / 2.1-70	
		40			■	■	-	■	■	-		
		50			■	■	-	■	■	-		
		60	5	-	-	-	-	-	-	■		
		80			■	■	-	■	■	-		
		100			■	■	-	■	■	-		

Sesalka ESS/priseski ESV

Ključ tipov

FESTO

ESS		10	S	N	M6
Tip					
ESS	Prisesek				
ESV	Prisesek				
Ø sesalke oz. velikost sesalke [mm]					
2...200	okrogla				
4x10	Ovalen				
4x20	Ovalen				
6x10	Ovalen				
6x20	Ovalen				
8x20	Ovalen				
8x30	Ovalen				
10x30	Ovalen				
15x45	Ovalen				
20x60	Ovalen				
25x75	Ovalen				
30x90	Ovalen				
Tip priseska					
S	standarden, okrogel				
E	Izredno nizek				
B	Meh, okrogel 1,5-kraten				
C	Meh, okrogel 3,5-kraten				
O	ovalen				
G	Oblika zvonca				
Materiali					
F	fluorkavčuk				
N	nitrilkavčuk				
NA	nitrilkavčuk, antistatičen				
S	Silikon				
U	poliuretan				
T	poliuretan, toplotno obstojen				
Priključne velikosti					
M6	Navoj M6				
M10	Navoj M10				
G $\frac{1}{8}$	Navoj G $\frac{1}{8}$				
G $\frac{1}{4}$	Navoj G $\frac{1}{4}$				
G $\frac{1}{8}$ -I	Notranji navoj G $\frac{1}{8}$ -I				
G $\frac{1}{4}$ -I	Notranji navoj G $\frac{1}{4}$ -I				

 - Opozorilo

Možne kombinacije najdete v podatkih za naročanje.

Sesalka ESS/priseski ESV

Podatkovni list

FESTO

Splošni tehnični podatki						
Tip	ESS/ESV-...					
	F	N	NA	S	U	T
Obratovalni medij	atmosferski zrak					
Vgradna lega	poljubna					
Material	fluorkavčuk	nitrilkavčuk	nitrilkavčuk, anti-statičen	Silikon	poliuretan	poliuretan, toplotno obstojen
Trdota, Shore	60±5	50±5	50±5	50±5	60±5	72±5
Barva	Siva	črna	Črna z belo piko	Transparentna	Modra	Rdeče-rjava
Opozorilo o materialu	brez LABS			Vsebuje materiale, ki vsebujejo LABS		
	Brez bakra, PTFE in silikonov → Podatki za naročanje					

Pogoji okolja						
Tip	ESS/ESV-...					
	F	N	NA	S	U	T
Temperatura okolice [°C]	-10 ... +200	-10 ... +70	-10 ... +70	-30 ... +180	-20 ... +60	-10 ... +80
Odpornost proti koroziji KBK ¹⁾	1					2

1) Razred odpornosti proti koroziji 1 po Festo standardu 940 070

Deli z majhno korozijsko obremenitvijo. Transportna in skladiščna zaščita. Deli brez prednostnih dekorativnih zahtev za površine npr. v nevidni notranjosti ali za pokrovi.

Razred odpornosti proti koroziji 2 po Festo standardu 940 070


Deli z zmerno korozijsko obremenitvijo. Vidni deli na zunanji strani s prednostno dekorativno nalogo površine, ki so v neposrednem stiku z običajno industrijsko atmosfero oz. mediji, kot so npr. mazalno-hladilna sredstva.

Sesalka ESS/priseski ESV, standardni okrogli

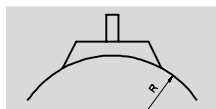
FESTO


Podatkovni list

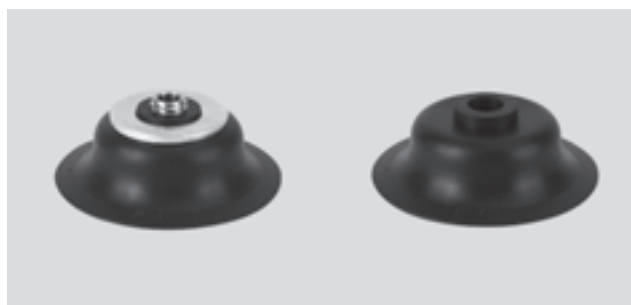
ESS-...-S...
ESV-...-S...

-  - Območje temperature
-30 ... +200 °C

Funkcija



-  - Premer
2 ... 200 mm



Splošni tehnični podatki								
Ø priseska [mm]	Držalo priseska primerno za	Pritrdilni navoj	Efektivni Ø priseska [mm]	Adhezijska sila pri -0,7 bar [N]	Sesalni volumen ³⁾ [cm ³]	Min. radij R2) obdelovanca [mm]	Masa	
							ESS [g]	ESV [g]
2	velikost 1	Ø 3 ¹⁾	1,4	0,1	0,002	10	0,1	-
4			3,3	0,4	0,008	10	0,1	-
6	velikost 2	Ø 4 ¹⁾	5,2	1,1	0,015	15	0,2	-
8			7,2	2,3	0,030	20	0,2	-
10	velikost 3	M4x0,7	8,3	3,9	0,050	30	1,5	-
15			13,5	8,5	0,208	35	1,9	-
20	velikost 4	M6x1	17,6	16,3	0,318	60	6,4	1,6
30			18,4	40,8	0,867	110	9	2,7
40			26,5	69,6	1,566	230	16,3	7,4
50			33,3	105,8	2,387	330	22	11,2
60	velikost 5	M10x1,5	42,0	166,1	3,953	350	49	22
80			57,8	309,7	19,312	400	133	33
100			75,2	503,6	29,779	460	222	59
150	velikost 6	M20x2	114,3	900	173,826	480	719	361
200			151,7	1 610	245,454	680	1 198	840

- 1) Na držalo se ga na- oz. vtakne
- 2) Minimalni polmer vbočenja prijemnega obdelovanca
- 3) Sesalni volumen za izpraznitev

Prečna sila F [N] pri pu = -0,7 bar; Ra = 7 µm					
Ø priseska [mm]	ESS-...-SN	ESS-...-SS	ESS-...-SU	ESS-...-SF	ESS-...-SNA
2	0,5	0,5	0,5	0,5	0,5
4	0,5	0,5	0,5	0,5	0,5
6	3,5	2,5	3	1,5	2
8	9,5	3,5	5	3,5	4
10	3,5	4	7	4,5	7,5
15	10,5	6,5	9	10,5	13,5
20	11,5	10,5	23	15,5	14,5
30	19,5	23,5	19	22	20
40	60	25	83	25	49
50	135	84	130	69,5	81,5
60	136	85	151	117,5	-
80	315	104	295	139,5	-
100	600	130	482,5	299	-
150	675	400	1 000	480	-
200	850	425	1 000	500	-

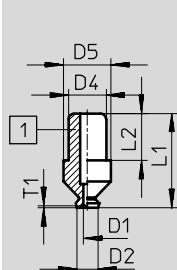
Sesalka ESS/priseski ESV, standardni okrogli

Podatkovni list

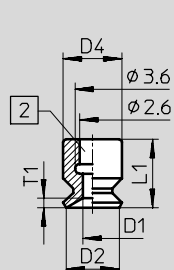
FESTO

Dimenzije

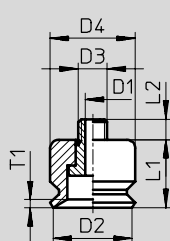
ESS-2/4-S



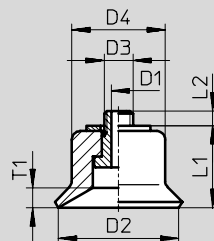
ESS-6/8-S



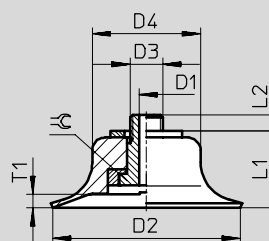
ESS-10/15-S



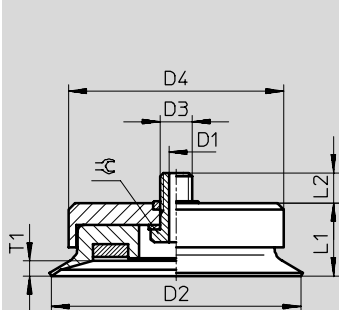
ESS-20/30-S



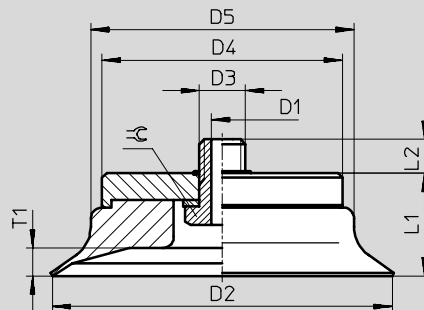
ESS-40/50/60-S



ESS-80/100-S



ESS-150/200-S



- 1 Nastavek za vtaknitev v držalo
2 Izvrtina za nataknitev na držalo

Tip Prisesek	za Sesalno prijemalo	D1 Ø NW	D2 Ø	D3	D4 Ø	D5 Ø	L1	L2	T1	≈C
ESS-2-S...	ESG-2-S...	0,6	2	-	3,2	4	8	4	0,2	-
ESS-4-S...	ESG-4-S...	1,2	4	-	3,2	4	8	4	0,6	-
ESS-6-S...	ESG-6-S...	2	6	-	6	-	7	-	1	-
ESS-8-S...	ESG-8-S...	2	8	-	6	-	5,5	-	1,1	-
ESS-10-S...	ESG-10-S...	2	10	M4x0,7	10	-	8	3	1	-
ESS-15-S...	ESG-15-S...	2	15	M4x0,7	11	-	9	3	2,4	-
ESS-20-S...	ESG-20-S...	3	20	M6x1	15	-	11,6	2,4	1,8	-
ESS-30-S...	ESG-30-S...	3	30	M6x1	17	-	12,6	3,4	2	-
ESS-40-S...	ESG-40-S...	3	40	M6x1	25	-	15,6	3,2	1,9	-
ESS-50-S...	ESG-50-S...	3	50	M6x1	30	-	16,6	3,2	1,6	-
ESS-60-S...	ESG-60-S...	6	60	M10x1,5	40	-	20,6	4,5	2,6	14
ESS-80-S...	ESG-80-S...	6	80	M10x1,5	68	-	23	9,4	4,7	14
ESS-100-S...	ESG-100-S...	6	100	M10x1,5	85	-	25	8,4	5,5	14
ESS-150-S...	ESG-150-S...	10	150	M20x2	105	115	45	13	12	27
ESS-200-S...	ESG-200-S...	10	200	M20x2	105	160	50	13	15	27


Sesalka ESS/priseski ESV, standardni okrogli

FESTO

Podatkovni list

Podatki za naročanje			
Ø priseska [mm]	ESS		ESV
	Št. dela	Tip	Št. dela Tip
Fluorkavčuk F			
2	189 267	ESS-2-SF ¹⁾	-
4	189 272	ESS-4-SF ¹⁾	-
6	189 277	ESS-6-SF ¹⁾	-
8	189 282	ESS-8-SF ¹⁾	-
10	189 287	ESS-10-SF ¹⁾	-
15	189 292	ESS-15-SF ¹⁾	-
20	189 297	ESS-20-SF ¹⁾	190 982 ESV-20-SF
30	189 302	ESS-30-SF ¹⁾	190 987 ESV-30-SF
40	189 307	ESS-40-SF ¹⁾	190 992 ESV-40-SF
50	189 312	ESS-50-SF ¹⁾	190 997 ESV-50-SF
60	189 317	ESS-60-SF ¹⁾	191 002 ESV-60-SF
80	189 321	ESS-80-SF ¹⁾	191 006 ESV-80-SF
100	189 325	ESS-100-SF ¹⁾	191 010 ESV-100-SF
150	189 329	ESS-150-SF ¹⁾	191 014 ESV-150-SF
200	189 333	ESS-200-SF ¹⁾	191 018 ESV-200-SF
Nitrilkavčuk N			
2	189 264	ESS-2-SN ¹⁾	-
4	189 269	ESS-4-SN ¹⁾	-
6	189 274	ESS-6-SN ¹⁾	-
8	189 279	ESS-8-SN ¹⁾	-
10	189 284	ESS-10-SN ¹⁾	-
15	189 289	ESS-15-SN ¹⁾	-
20	189 294	ESS-20-SN ¹⁾	190 979 ESV-20-SN
30	189 299	ESS-30-SN ¹⁾	190 984 ESV-30-SN
40	189 304	ESS-40-SN ¹⁾	190 989 ESV-40-SN
50	189 309	ESS-50-SN ¹⁾	190 994 ESV-50-SN
60	189 314	ESS-60-SN ¹⁾	190 999 ESV-60-SN
80	189 318	ESS-80-SN ¹⁾	191 003 ESV-80-SN
100	189 322	ESS-100-SN ¹⁾	191 007 ESV-100-SN
150	189 326	ESS-150-SN ¹⁾	191 011 ESV-150-SN
200	189 330	ESS-200-SN ¹⁾	191 015 ESV-200-SN
nitrilkavčuk, antistatičen NA			
2	189 268	ESS-2-SNA ¹⁾	-
4	189 273	ESS-4-SNA ¹⁾	-
6	189 278	ESS-6-SNA ¹⁾	-
8	189 283	ESS-8-SNA ¹⁾	-
10	189 288	ESS-10-SNA ¹⁾	-
15	189 293	ESS-15-SNA ¹⁾	-
20	189 298	ESS-20-SNA ¹⁾	190 983 ESV-20-SNA
30	189 303	ESS-30-SNA ¹⁾	190 988 ESV-30-SNA
40	189 308	ESS-40-SNA ¹⁾	190 993 ESV-40-SNA
50	189 313	ESS-50-SNA ¹⁾	190 998 ESV-50-SNA

1) Brez bakra, PTFE in silikonov

 Osnovni program izdelkov

Sesalka ESS/priseski ESV, standardni okrogli

FESTO

Podatkovni list

Podatki za naročanje				
Ø priseska [mm]	ESS		ESV	
	Št. dela	Tip	Št. dela	Tip
Silikon S				
2	189 266	ESS-2-SS	-	
4	189 271	ESS-4-SS	-	
6	189 276	ESS-6-SS	-	
8	189 281	ESS-8-SS	-	
10	189 286	ESS-10-SS	-	
15	189 291	ESS-15-SS	-	
20	189 296	ESS-20-SS	190 981	ESV-20-SS
30	189 301	ESS-30-SS	190 986	ESV-30-SS
40	189 306	ESS-40-SS	190 991	ESV-40-SS
50	189 311	ESS-50-SS	190 996	ESV-50-SS
60	189 316	ESS-60-SS	191 001	ESV-60-SS
80	189 320	ESS-80-SS	191 005	ESV-80-SS
100	189 324	ESS-100-SS	191 009	ESV-100-SS
150	189 328	ESS-150-SS	191 013	ESV-150-SS
200	189 332	ESS-200-SS	191 017	ESV-200-SS
Poliuretán U				
2	189 265	ESS-2-SU	-	
4	189 270	ESS-4-SU	-	
6	189 275	ESS-6-SU	-	
8	189 280	ESS-8-SU	-	
10	189 285	ESS-10-SU	-	
15	189 290	ESS-15-SU	-	
20	189 295	ESS-20-SU	190 980	ESV-20-SU
30	189 300	ESS-30-SU	190 985	ESV-30-SU
40	189 305	ESS-40-SU	190 990	ESV-40-SU
50	189 310	ESS-50-SU	190 995	ESV-50-SU
60	189 315	ESS-60-SU	191 000	ESV-60-SU
80	189 319	ESS-80-SU	191 004	ESV-80-SU
100	189 323	ESS-100-SU	191 008	ESV-100-SU
150	189 327	ESS-150-SU	191 012	ESV-150-SU
200	189 331	ESS-200-SU	191 016	ESV-200-SU


Sesalka ESS/priseski ESV, okrogli izredno nizki

FESTO

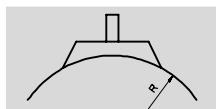
Podatkovni list


ESS-...-E...

ESV-...-E...

-  - Območje temperature
-30 ... +200 °C

Funkcija



-  - Premer
15 ... 100 mm



Splošni tehnični podatki								
Ø priseska [mm]	Držalo priseska primerno za	Pritrdilni navoj	Efektivni Ø priseska [mm]	Adhezijska sila pri -0,7 bar [N]	Sesalni volumen ²⁾ [cm ³]	Min. radij R ¹⁾ obdelovanca [mm]	Masa	
							ESS [g]	ESV [g]
15	velikost 3	M4x0,7	13,8	9,8	0,350	20	1,9	-
20	velikost 4	M6x1	17,2	17	0,840	30	6,4	1,6
30			20,9	37,2	2,120	50	9,2	2,9
40			28,1	67,6	4,040	80	16,9	8
50			36,9	103,6	7,900	100	23,4	12,6
60	velikost 5	M10x1,5	40,5	162,5	19,770	120	48	21
80			62,7	275	51,610	160	141	41
100			78,5	440,8	84,660	200	228	65

1) Minimalni polmer vbočenja prijemnega obdelovanca

2) Sesalni volumen za izpraznitev

Prečna sila F [N] pri p _u = -0,7 bar; Ra = 7 µm				
Ø priseska [mm]	ESS-...-EN	ESS-...-ES	ESS-...-EU	ESS-...-EF
15	9	10	15	14,5
20	14	13	16	15,5
30	24,5	21,5	41,5	18,5
40	53	28,5	46,5	22
50	115	42,5	62	60
60	130	63,5	134	62,5
80	216	107,5	136,5	148,5
100	351	150	352,5	254,5

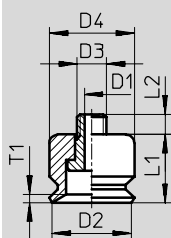
Sesalka ESS/priseski ESV, okrogli izredno nizki

Podatkovni list

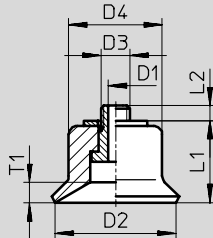
FESTO

Dimenzije

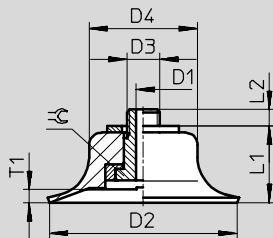
ESS-15-E



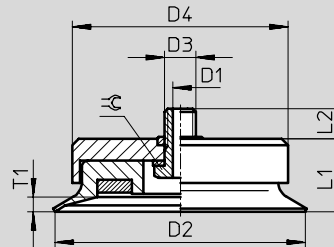
ESS-20/30-E



ESS-40/50/60-E



ESS-80/100-E



Tip priseska	Za sesalno prijemalo	D1 ∅ NW	D2 ∅	D3	D4 ∅	L1	L2	T1	☉
ESS-15-E...	ESG-15-E...	2	15	M4x0,7	11	10	3	2,8	-
ESS-20-E...	ESG-20-E...	3	20	M6x1	15	12,6	2,4	3	-
ESS-30-E...	ESG-30-E...	3	30	M6x1	17	15,6	3,4	4,5	-
ESS-40-E...	ESG-40-E...	3	40	M6x1	25	19,1	3,2	4,5	-
ESS-50-E...	ESG-50-E...	3	50	M6x1	30	21,1	3,7	6,5	-
ESS-60-E...	ESG-60-E...	6	60	M10x1,5	40	27,6	5,4	9,5	14
ESS-80-E...	ESG-80-E...	6	80	M10x1,5	68	33	9,4	8,6	14
ESS-100-E...	ESG-100-E...	6	100	M10x1,5	85	33	8,4	10,7	14

Sesalka ESS/priseski ESV, okrogli izredno nizki

FESTO

Podatkovni list

Podatki za naročanje			
Ø priseska [mm]	ESS		ESV
	Št. dela	Tip	Št. dela Tip
Fluorkavčuk F			
15	189 337	ESS-15-EF ¹⁾	–
20	189 341	ESS-20-EF ¹⁾	191 026 ESV-20-EF
30	189 345	ESS-30-EF ¹⁾	191 030 ESV-30-EF
40	189 349	ESS-40-EF ¹⁾	191 034 ESV-40-EF
50	189 353	ESS-50-EF ¹⁾	191 038 ESV-50-EF
60	189 357	ESS-60-EF ¹⁾	191 042 ESV-60-EF
80	189 361	ESS-80-EF ¹⁾	191 046 ESV-80-EF
100	189 365	ESS-100-EF ¹⁾	191 050 ESV-100-EF
Nitrilkavčuk N			
15	189 334	ESS-15-EN ¹⁾	–
20	189 338	ESS-20-EN ¹⁾	191 023 ESV-20-EN
30	189 342	ESS-30-EN ¹⁾	191 027 ESV-30-EN
40	189 346	ESS-40-EN ¹⁾	191 031 ESV-40-EN
50	189 350	ESS-50-EN ¹⁾	191 035 ESV-50-EN
60	189 354	ESS-60-EN ¹⁾	191 039 ESV-60-EN
80	189 358	ESS-80-EN ¹⁾	191 043 ESV-80-EN
100	189 362	ESS-100-EN ¹⁾	191 047 ESV-100-EN
Silikon S			
15	189 336	ESS-15-ES	–
20	189 340	ESS-20-ES	191 025 ESV-20-ES
30	189 344	ESS-30-ES	191 029 ESV-30-ES
40	189 348	ESS-40-ES	191 033 ESV-40-ES
50	189 352	ESS-50-ES	191 037 ESV-50-ES
60	189 356	ESS-60-ES	191 041 ESV-60-ES
80	189 360	ESS-80-ES	191 045 ESV-80-ES
100	189 364	ESS-100-ES	191 049 ESV-100-ES
Poliuetan U			
15	189 335	ESS-15-EU	–
20	189 339	ESS-20-EU	191 024 ESV-20-EU
30	189 343	ESS-30-EU	191 028 ESV-30-EU
40	189 347	ESS-40-EU	191 032 ESV-40-EU
50	189 351	ESS-50-EU	191 036 ESV-50-EU
60	189 355	ESS-60-EU	191 040 ESV-60-EU
80	189 359	ESS-80-EU	191 044 ESV-80-EU
100	189 363	ESS-100-EU	191 048 ESV-100-EU


1) Brez bakra, PTFE in silikonov

Sesalka ESS/priseski ESV, meh, okrogel 1,5-kraten

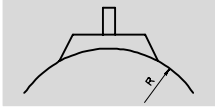
Podatkovni list


FESTO

ESS-...-B...
ESV-...-B...

-  - Območje temperature
-30 ... +180 °C

Funkcija



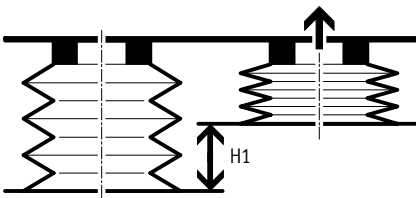
-  - Premer
10 ... 80 mm



Splošni tehnični podatki									
Ø priseska [mm]	Držalo priseska primerno za	Pritrdilni navoj	Efektivni Ø priseska [mm]	Adhezijska sila pri -0,7 bar [N]	Sesalni volumen ²⁾ [cm ³]	Min. radij R1) obdelovanca [mm]	Izenačevalnik višine H1 [mm]	Masa	
								ESS [g]	ESV [g]
10	velikost 3	M4x0,7	7,4	4,7	0,380	20	4	1,8	-
20	velikost 4	M6x1	14,3	12,9	1,600	40	6	6,7	1,9
30			20,3	26,2	4,070	80	8	9,9	3,6
40			25,2	52,3	8,870	90	9,5	18,7	9,8
50	velikost 5	M10x1,5	31,8	72,6	14,230	150	11	24,7	13,9
80			55	213,6	63,900	430	10	139	39

- 1) Minimalni polmer vbočenja prijemnega obdelovanca
2) Sesalni volumen za izpraznitev

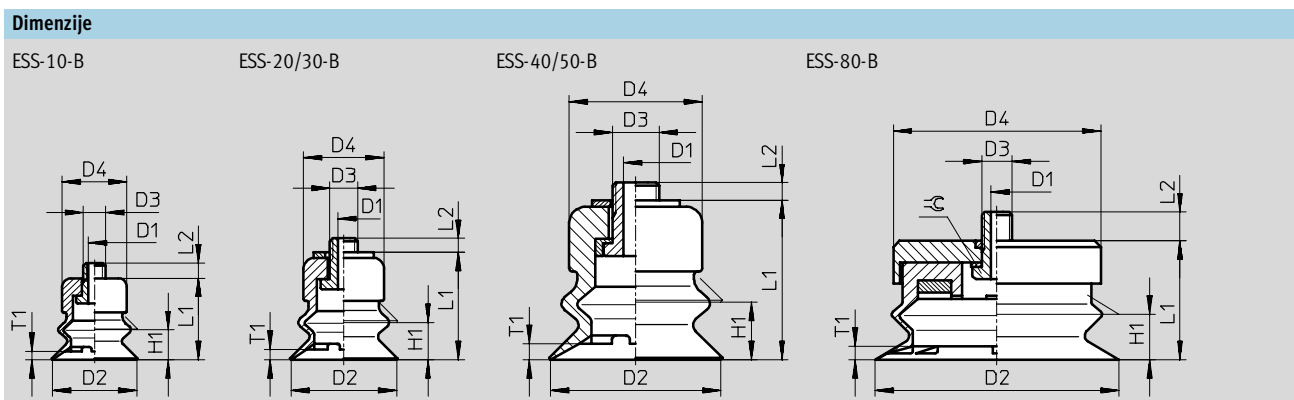
Izenačevalnik višine H1



Prečna sila F [N] pri pu = -0,7 bar; Ra = 7 µm			
Ø priseska [mm]	ESS-...-BN	ESS-...-BS	ESS-...-BU
10	4,5	2,5	3
20	9,5	8	9,5
30	24,5	16	21,5
40	32,5	32,5	33
50	55,5	38	47
80	199,5	93	132,5

Sesalka ESS/priseski ESV, meh, okrogel 1,5-kraten

Podatkovni list



Tip priseska	Za sesalno prijemalo	D1 Ø NW	D2 Ø	D3	D4 Ø	H1	L1	L2	T1	⊕
ESS-10-B...	ESG-10-B...	2	15	M4x0,7	10	4	16	3	1	-
ESS-20-B...	ESG-20-B...	3	20	M6x1	15	6	20,6	2,4	2	-
ESS-30-B...	ESG-30-B...	3	30	M6x1	17	8	24,6	3,4	2,5	-
ESS-40-B...	ESG-40-B...	3	40	M6x1	25	9,5	31,6	3,2	4	-
ESS-50-B...	ESG-50-B...	3	50	M6x1	30	11	33,6	3,2	4	-
ESS-80-B...	ESG-80-B...	6	80	M10x1,5	68	10	39	9,4	2	14

Podatki za naročanje

Ø priseska [mm]	ESS		ESV	
	Št. dela	Tip	Št. dela	Tip
Nitrilkavčuk N				
10	189 374	ESS-10-BN ¹⁾	-	-
20	189 378	ESS-20-BN ¹⁾	191 054	ESV-20-BN
30	189 382	ESS-30-BN ¹⁾	191 057	ESV-30-BN
40	189 386	ESS-40-BN ¹⁾	191 060	ESV-40-BN
50	189 390	ESS-50-BN ¹⁾	191 063	ESV-50-BN
80	189 394	ESS-80-BN ¹⁾	191 066	ESV-80-BN
Silikon S				
10	189 376	ESS-10-BS	-	-
20	189 380	ESS-20-BS	191 056	ESV-20-BS
30	189 384	ESS-30-BS	191 059	ESV-30-BS
40	189 388	ESS-40-BS	191 062	ESV-40-BS
50	189 392	ESS-50-BS	191 065	ESV-50-BS
80	189 396	ESS-80-BS	191 068	ESV-80-BS
Poliuetan U				
10	189 375	ESS-10-BU	-	-
20	189 379	ESS-20-BU	191 055	ESV-20-BU
30	189 383	ESS-30-BU	191 058	ESV-30-BU
40	189 387	ESS-40-BU	191 061	ESV-40-BU
50	189 391	ESS-50-BU	191 064	ESV-50-BU
80	189 395	ESS-80-BU	191 067	ESV-80-BU

1) Brez bakra, PTFE in silikonov


Osnovni program izdelkov

Sesalka ESS/priseski ESV, meh, okrogel 1,5-kraten

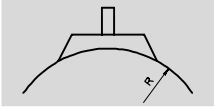
Podatkovni list


FESTO

ESS-...-BT-...
ESV-...-BT

-  - Območje temperature
-10 ... +80 °C

Funkcija



-  - Premer
40 ... 80 mm



Splošni tehnični podatki

Ø priseska [mm]	Držalo priseska primerno za	Pritrdilni navoj	Adhezijska sila pri -0,7 bar [N]	Min. radij R ¹⁾ obdelovanca [mm]	Volumen [cm ³]	Masa	
						ESS [g]	ESV [g]
40	velikost 4	M6x1	59	35	9,70	18	10,5
	velikost 5	M10x1,5			9,71	19	
	-	Notranji navoj G ¹ / ₄ -I			10,00	19	
	-	Zunanji navoj G ¹ / ₄			9,73	20,5	
50	velikost 4	M6x1	100	40	17,50	24	16,2
	velikost 5	M10x1,5			17,51	25	
	-	Notranji navoj G ¹ / ₄ -I			17,80	25	
	-	Zunanji navoj G ¹ / ₄			17,53	26	
80	velikost 5	M10x1,5	237	100	58,50	84,5	57,2
	-	Notranji navoj G ¹ / ₄ -I			58,50	87,5	
	-	Zunanji navoj G ¹ / ₄			58,50	85,5	

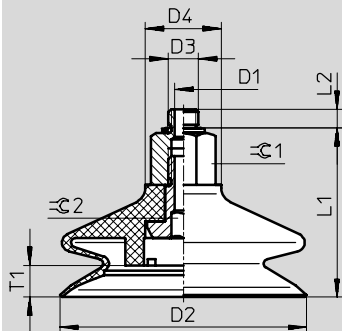
1) Minimalni polmer vbočenja prijemnega obdelovanca

Sesalka ESS/priseski ESV, meh, okrogel 1,5-kraten

Podatkovni list

FESTO

Dimenzije



Tip	D1 Ø NW	D2 Ø	D3	D4 Ø	L1	L2	T1	R1	R2
ESS-40-BT	2,5	40	M6	20	36	3,45	9	15	4
ESS-40-BT-I			M10		36,3	6,2		17	
ESS-40-BT			G¼		48,3	-		17	
ESS-50-BT	2,5	50	M6	20	38,05	3,45	8	15	4
ESS-50-BT-I			M10		38,3	6,2		17	
ESS-50-BT			G¼		50,3	-		17	
ESS-80-BT	2,5	80	M10	20	53,3	6,2	10,5	17	8
ESS-80-BT-I			G¼		60,8	5,8		17	
ESS-80-BT			G¼		60,8	-		17	

Podatki za naročanje

Ø priseska [mm]	Priključek	ESS		ESV	
		Št. dela	Tip	Št. dela	Tip
40	M6	525 989	ESS-40-BT-M6 ¹⁾	-	-
	M10	525 990	ESS-40-BT-M10 ¹⁾	-	-
	Notranji navoj G¼	525 991	ESS-40-BT-G¼-I ¹⁾	-	-
	G¼	525 992	ESS-40-BT-G¼-I ¹⁾	-	-
	-	-	-	-	526 006
50	M6	525 993	ESS-50-BT-M6 ¹⁾	-	-
	M10	525 994	ESS-50-BT-M10 ¹⁾	-	-
	Notranji navoj G¼	525 995	ESS-50-BT-G¼-I ¹⁾	-	-
	G¼	525 996	ESS-50-BT-G¼-I ¹⁾	-	-
	-	-	-	-	526 007
80	M10	525 997	ESS-80-BT-M10 ¹⁾	-	-
	Notranji navoj G¼	525 998	ESS-80-BT-G¼-I ¹⁾	-	-
	G¼	525 999	ESS-80-BT-G¼-I ¹⁾	-	-
	-	-	-	-	526 008


1) Brez bakra, PTFE in silikonov

Sesalka ESS/priseski ESV, meh, okrogel 3,5-kraten

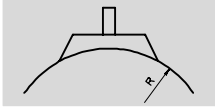
Podatkovni list


FESTO

ESS-...-C...
ESV-...-C...

-  - Območje temperature
-30 ... +180 °C

Funkcija



-  - Premer
10 ... 50 mm

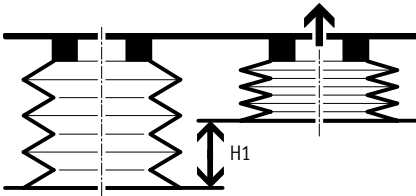


Splošni tehnični podatki

Ø priseska [mm]	Držalo priseska primerno za	Pritrdilni navoj	Efektivni Ø priseska [mm]	Adhezijska sila pri -0,7 bar [N]	Sesalni volumen ²⁾ [cm ³]	Min. radij R ¹⁾ obdelovanca [mm]	Izenačevalnik višine H1 [mm]	Masa	
								ESS [g]	ESV [g]
10	velikost 3	M4x0,7	6,9	3,9	0,290	25	3,3	1,6	-
20	velikost 4	M6x1	14,5	8,2	2,750	50	7	6,9	2,1
30			20,9	20,8	9,470	80	10,5	12,2	5,8
40			28,2	42,4	19,720	100	12,8	21,9	13
50			32,8	63,4	38,920	180	17,5	32,1	21,3

- 1) Minimalni polmer vbočenja prijemnega obdelovanca
2) Sesalni volumen za izpraznitev

Izenačevalnik višine H1

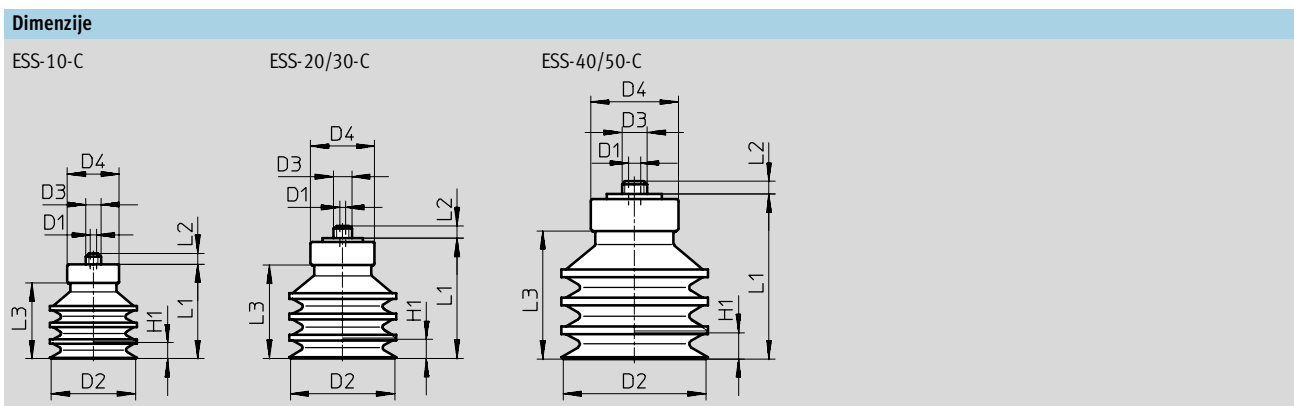


Prečna sila F [N] pri pu = -0,7 bar; Ra = 7 µm

Ø priseska [mm]	ESS-...-CN	ESS-...-CS
10	1,5	1
20	6,5	7
30	11,5	11
40	47,5	13
50	49	45,5

Sesalka ESS/priseski ESV, meh, okrogel 3,5-kraten

Podatkovni list



Tip priseska	Za sesalno prijemalo	D1 Ø NW	D2 Ø	D3	D4 Ø	H1	L1	L2	L3
ESS-10-C...	ESG-10-C...	2	10	M4x0,7	10	3,3	12,7	3	8,7
ESS-20-C...	ESG-20-C...	3	20	M6x1	15	7	23	2,4	16,4
ESS-30-C...	ESG-30-C...	3	30	M6x1	18	10,5	34,3	3,4	26,2
ESS-40-C...	ESG-40-C...	3	40	M6x1	25	12,8	39,6	3,2	31
ESS-50-C...	ESG-50-C...	3	50	M6x1	30	17,5	48	3,2	39,4

Podatki za naročanje

Ø priseska [mm]	ESS		ESV	
	Št. dela	Tip	Št. dela	Tip
Nitrilkavčuk N				
10	189 398	ESS-10-CN ¹⁾	-	-
20	189 400	ESS-20-CN ¹⁾	191 071	ESV-20-CN
30	189 402	ESS-30-CN ¹⁾	191 073	ESV-30-CN
40	189 404	ESS-40-CN ¹⁾	191 075	ESV-40-CN
50	189 406	ESS-50-CN ¹⁾	191 077	ESV-50-CN
Silikon S				
10	189 399	ESS-10-CS	-	-
20	189 401	ESS-20-CS	191 072	ESV-20-CS
30	189 403	ESS-30-CS	191 074	ESV-30-CS
40	189 405	ESS-40-CS	191 076	ESV-40-CS
50	189 407	ESS-50-CS	191 078	ESV-50-CS

1) Brez bakra, PTFE in silikonov


Osnovni program izdelkov

Sesalka ESS, ovalna

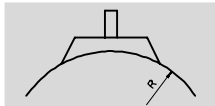
Podatkovni list

FESTO

ESS-...-0...

-  - Območje temperature
-10 ... +70 °C

Funkcija



Splošni tehnični podatki						
Velikost priseska [mm]	Držalo priseska primerno za	Pritrdilni navoj	Efektivni \varnothing priseska [mm]	Adhezijska sila pri -0,7 bar [N]	Sesalni volumen ¹⁾ [cm ³]	Masa [g]
4x10	velikost 4	M6x1	0,29	2	0,064	2
4x20			0,57	3,4	0,112	2,5
6x10			0,35	2,9	0,106	2
6x20			0,74	5,9	0,196	2,5
8x20			0,89	8	0,256	2,5
8x30			1,36	10,9	0,376	3
10x30			2,23	15,2	0,350	2,9
15x45	velikost 5	M10x1,5	4,84	32	1,570	23,8
20x60			9,12	62,8	3,690	30,8
25x75			14,67	92,5	6,700	46,8
30x90			21,83	134,4	10,170	55,3

1) Sesalni volumen za izpraznitev

Prečna sila F [N] pri $p_u = -0,7$ bar in $R_a = 7 \mu\text{m}$		
Velikost priseska [mm]	Vodoravno	Navpično
4x10	3,5	5
4x20	4,5	11
6x10	8,5	12
6x20	9	12,5
8x20	11	13
8x30	17	13,5
10x30	23	16
15x45	43	35
20x60	116	63
25x75	125,5	115
30x90	201	134,5

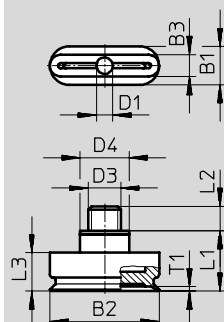
Sesalka ESS, ovalna

Podatkovni list

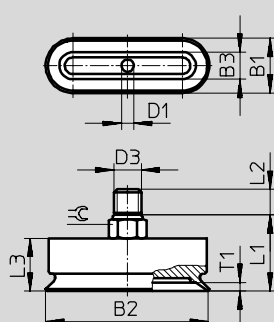
FESTO

Dimenzije

ESS-4x10 ... 10x30-0



ESS-15x45 ... 30x90-0



Tip	Za sesalno prijemalo	B1	B2	B3	D1 ∅ NW	D3	D4 ∅	L1	L2	L3	T1	☞
ESS-4x10-0...	ESG-4x10-0...	7	10	4	2,5	M6x1	9	11,1	4,4	7	0,8	-
ESS-4x20-0...	ESG-4x20-0...	7	20	4	2,5	M6x1	9	11,1	4,4	7	0,8	-
ESS-6x10-0...	ESG-6x10-0...	7	10	6	2,5	M6x1	9	11,1	4,4	7	1	-
ESS-6x20-0...	ESG-6x20-0...	7	20	6	2,5	M6x1	9	11,1	4,4	7	1	-
ESS-8x20-0...	ESG-8x20-0...	7	20	8	2,5	M6x1	9	11,1	4,4	7	1	-
ESS-8x30-0...	ESG-8x30-0...	7	30	8	2,5	M6x1	9	11,1	4,4	7	1	-
ESS-10x30-0...	ESG-10x30-0...	10	30	7	2,5	M6x1	9	11,1	4,4	7	1,1	-
ESS-15x45-0...	ESG-15x45-0...	15	45	15	6	M10x1,5	-	25,5	8,5	18,5	2,5	12
ESS-20x60-0...	ESG-20x60-0...	20	60	20	6	M10x1,5	-	26,3	8,5	19,3	3,2	12
ESS-25x75-0...	ESG-25x75-0...	25	75	25	6	M10x1,5	-	28	8,5	21	3,7	12
ESS-30x90-0...	ESG-30x90-0...	30	90	30	6	M10x1,5	-	28,5	8,5	21,5	3,7	12

Podatki za naročanje

Velikost priseska [mm]	ESS	
	Št. dela	Tip
Nitrilkavčuk N		
4x10	189 408	ESS-4X10-ON ¹⁾
4x20	189 409	ESS-4X20-ON ¹⁾
6x10	189 410	ESS-6X10-ON ¹⁾
6x20	189 411	ESS-6X20-ON ¹⁾
8x20	189 412	ESS-8X20-ON ¹⁾
8x30	189 413	ESS-8X30-ON ¹⁾
10x30	189 414	ESS-10X30-ON ¹⁾
15x45	189 415	ESS-15X45-ON ¹⁾
20x60	189 416	ESS-20X60-ON ¹⁾
25x75	189 417	ESS-25X75-ON ¹⁾
30x90	189 418	ESS-30X90-ON ¹⁾


1) Brez bakra, PTFE in silikonov

Sesalka ESS/priseski ESV, zvonasta oblika

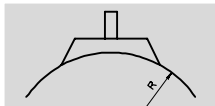
Podatkovni list


FESTO

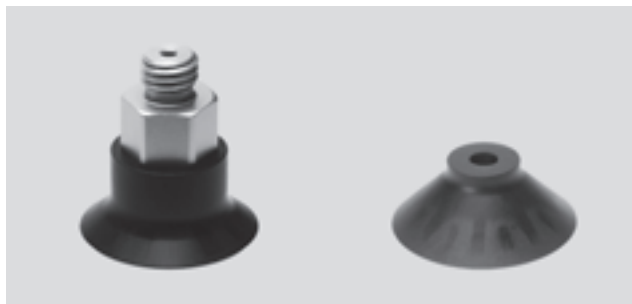
ESS-...-GT-...
ESV-...-GT

-  - Območje temperature
-10 ... +80 °C

Funkcija



-  - Premer
30 ... 100 mm



Splošni tehnični podatki								
Ø priseska [mm]	Držalo priseska primerno za	Pritrdilni navoj	Adhezijska sila pri -0,7 bar [N]	Min. radij R ¹⁾ obdelovanca [mm]	Volumen [cm ³]	Masa		
						ESS [g]	ESV [g]	
30	velikost 4	M6x1	36	26	2,3	12	4,2	
	velikost 5	M10x1,5				13		
	-	Notranji navoj G ¹ / ₈ -l				14		
	-	G ¹ / ₈ zunanji navoj				13		
40	velikost 4	M6x1	64	35	5,1	14	5,7	
	velikost 5	M10x1,5				15		
	-	Notranji navoj G ¹ / ₄ -l				5,4		14,5
	-	Zunanji navoj G ¹ / ₄				5,1		16
50	velikost 4	M6x1	97	40	11,2	17	9,2	
	velikost 5	M10x1,5				18		
	-	Notranji navoj G ¹ / ₄ -l				11,5		18
	-	Zunanji navoj G ¹ / ₄				11,2		21
60	velikost 5	M10x1,5	134	75	12,3	20	10,7	
	-	Notranji navoj G ¹ / ₄ -l				19,5		
	-	Zunanji navoj G ¹ / ₄				21		
80	velikost 5	M10x1,5	245	100	28,0	28	30,9	
	-	Notranji navoj G ¹ / ₄ -l				61		
	-	Zunanji navoj G ¹ / ₄				60		
100	velikost 5	M10x1,5	375	135	53,2	86,5	58,9	
	-	Notranji navoj G ¹ / ₄ -l				89,5		
	-	Zunanji navoj G ¹ / ₄				87,5		

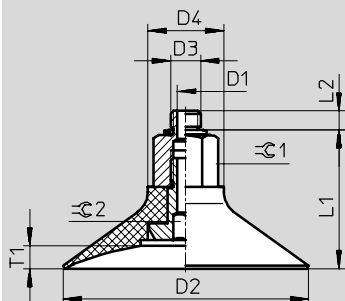
1) Minimalni polmer vbočenja prijemnega obdelovanca

Sesalka ESS/priseski ESV, zvonasta oblika

Podatkovni list

FESTO

Dimenzije



Tip	D1 ∅ NW	D2 ∅	D3	D4 ∅	L1	L2	T1	R1	R2	
ESS-30-GT	2,5	30	M6	20	27,55	3,45	3,5	15	4	
ESS-30-GT-I			M10		27,8	6,2		17		
			G $\frac{1}{8}$			4,7		15		
ESS-40-GT	2,5	40	M6	20	29,55	3,45	5,5	15	4	
ESS-40-GT-I			M10		29,8	6,2		17		
			G $\frac{1}{4}$		30,2	5,8		42,2		-
ESS-50-GT	2,5	50	M6	20	32,05	3,45	8	15	4	
ESS-50-GT-I			M10		32,3	6,2		17		
			G $\frac{1}{4}$		32,7	5,8		44,7		-
ESS-60-GT	5,5	60	M10	20	34,3	6,2	6	17	4	
ESS-60-GT-I			G $\frac{1}{4}$		34,7	5,8		45,7		-
			G $\frac{1}{4}$		45,7	-				
ESS-80-GT	5,5	80	M10	25	43,3	6,2	7,5	22	8	
ESS-80-GT-I			G $\frac{1}{4}$			5,8				
			G $\frac{1}{4}$			54,7				-
ESS-100-GT	5,5	100	M10	25	47,8	6,2	9	22	8	
ESS-100-GT-I			G $\frac{1}{4}$			5,8				
			G $\frac{1}{4}$			59,2				-

Sesalka ESS/priseski ESV, zvonasta oblika

Podatkovni list

FESTO

Podatki za naročanje					
Ø priseska [mm]	Priključek	ESS		ESV	
		Št. dela	Tip	Št. dela	Tip
30	M6	525 968	ESS-30-GT-M6 ¹⁾	-	
	M10	525 969	ESS-30-GT-M10 ¹⁾	-	
	G $\frac{1}{8}$ notranji navoj	525 970	ESS-30-GT-G $\frac{1}{8}$ -I ¹⁾	-	
	G $\frac{1}{8}$	525 971	ESS-30-GT-G $\frac{1}{8}$ ¹⁾	-	
	-	-	-	526 000	ESV-30-GT ¹⁾
40	M6	525 972	ESS-40-GT-M6 ¹⁾	-	
	M10	525 973	ESS-40-GT-M10 ¹⁾	-	
	Notranji navoj G $\frac{1}{4}$	525 974	ESS-40-GT-G $\frac{1}{4}$ -I ¹⁾	-	
	G $\frac{1}{4}$	525 975	ESS-40-GT-G $\frac{1}{4}$ ¹⁾	-	
	-	-	-	526 001	ESV-40-GT ¹⁾
50	M6	525 976	ESS-50-GT-M6 ¹⁾	-	
	M10	525 977	ESS-50-GT-M10 ¹⁾	-	
	Notranji navoj G $\frac{1}{4}$	525 978	ESS-50-GT-G $\frac{1}{4}$ -I ¹⁾	-	
	G $\frac{1}{4}$	525 979	ESS-50-GT-G $\frac{1}{4}$ ¹⁾	-	
	-	-	-	526 002	ESV-50-GT ¹⁾
60	M10	525 980	ESS-60-GT-M10 ¹⁾	-	
	Notranji navoj G $\frac{1}{4}$	525 981	ESS-60-GT-G $\frac{1}{4}$ -I ¹⁾	-	
	G $\frac{1}{4}$	525 982	ESS-60-GT-G $\frac{1}{4}$ ¹⁾	-	
	-	-	-	526 003	ESV-60-GT ¹⁾
80	M10	525 983	ESS-80-GT-M10 ¹⁾	-	
	Notranji navoj G $\frac{1}{4}$	525 984	ESS-80-GT-G $\frac{1}{4}$ -I ¹⁾	-	
	G $\frac{1}{4}$	525 985	ESS-80-GT-G $\frac{1}{4}$ ¹⁾	-	
	-	-	-	526 004	ESV-80-GT ¹⁾
100	M10	525 986	ESS-100-GT-M10 ¹⁾	-	
	Notranji navoj G $\frac{1}{4}$	525 987	ESS-100-GT-G $\frac{1}{4}$ -I ¹⁾	-	
	G $\frac{1}{4}$	525 988	ESS-100-GT-G $\frac{1}{4}$ ¹⁾	-	
	-	-	-	526 005	ESV-100-GT ¹⁾

1) Brez bakra, PTFE in silikonov