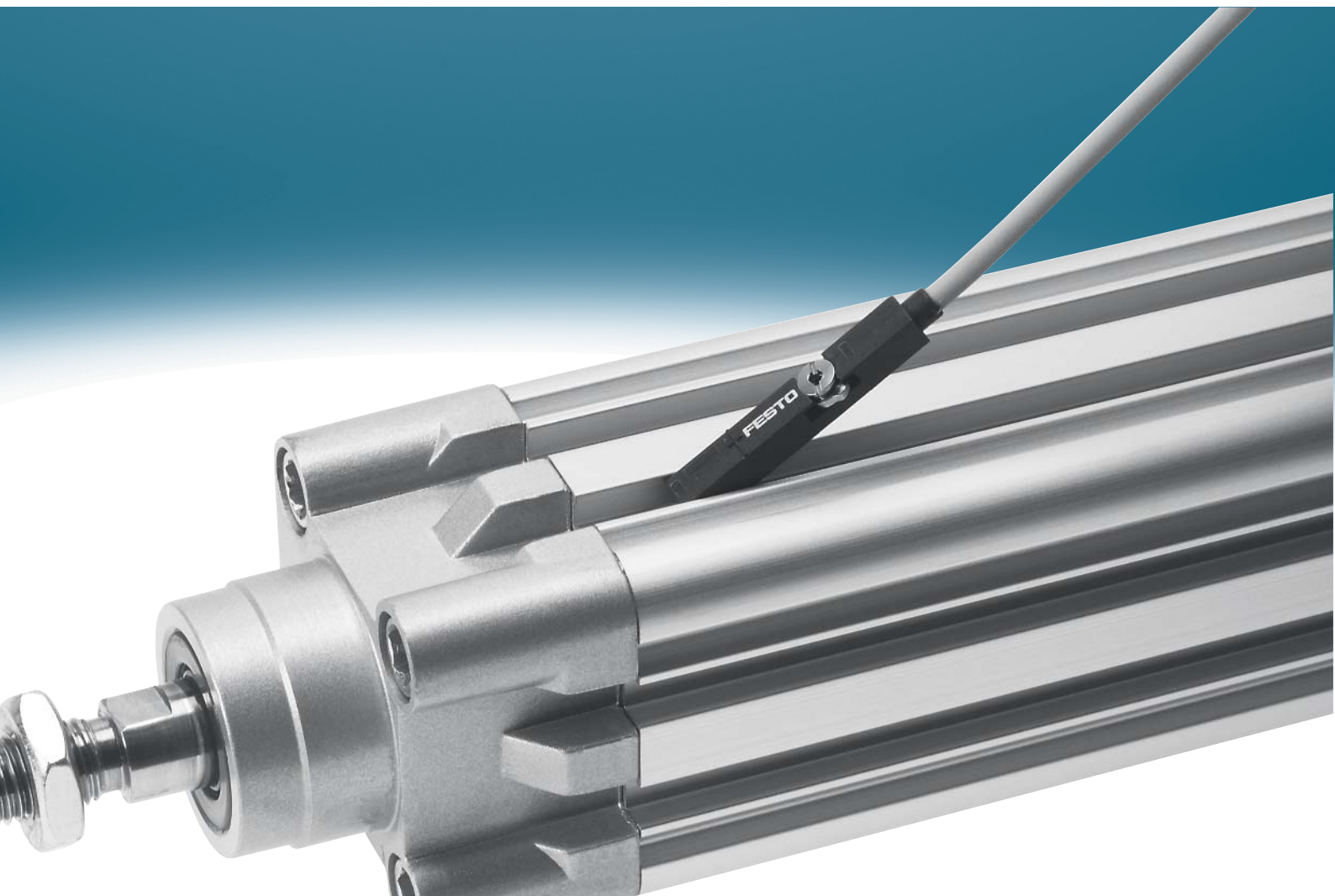


フェスト磁気近接スイッチ 総合カタログ

FESTO



15042740

フェスト製品を安全にご使用いただくために

ご使用になる前に必ずお読みください





本製品を正しく、安全にご使用いただくために、JIS B 8433およびISO 10218等のシステム通則を遵守し、各製品の仕様や注意事項も併せて十分ご確認のうえ、お取り扱いください。

本製品は一般産業機械用部品として開発・設計・製造されたものです。

ここでは各項目の危険度や予測される危害の程度に応じて「危険」、「警告」、「注意」、「お願い」の4項目に分類し、記述します。

また、労働安全衛生法やその他の安全規則についても必ずお守りください。

尚、「注意」や「お願い」に記載する項目でも、状況や状態によっては重大な結果につながる可能性があります。いずれも重要な内容を記載していますので必ず熟読の上、遵守ください。

	危険	取り扱いを誤った際、『明らかに危険』な状態、または『切迫した危険』な状態。直ちに回避しない場合、人が死亡、重傷あるいはそれらに準ずる危険性を伴うもの。
	警告	取り扱いを誤った際、状況によっては人が死亡、重傷を負う可能性があるもの。またはそれに準ずる物的損壊の可能性を負うもの。
	注意	取り扱いを誤った際に人が傷害を負う可能性があるもの。またはそれに準ずる物的損壊が発生する可能性があるもの。
	お願い	負傷、物的損壊等の可能性はないが使用に際して守るべきもの。

警告

- ◆ 使用する空気源
圧力について：空気圧はご使用の機器に合わせて、また配管や機器の接続による圧力の降下を考慮したものにして下さい。
湿分について：配管の内部にドレンの発生が予想される場合にはドライヤなどの湿分除去装置を設けて下さい。
ドレンは機器の動作不良を招きます。
- ◆ 使用する環境
 - 腐食性ガス、化学薬品、海水、水、水蒸気の雰囲気やこれらが付着する場所では使用しないで下さい。機能の劣化を早めたり、機能不全に陥ることがあります。
 - 熱伝道、熱輻射(日光等)を受ける場所での使用は避けてください。
 - 振動や衝撃を受ける場所では使用しないでください。
 - 溶接のスパッタは製品の表面に付着したり、隙間から内部に侵入して機能を阻害する場合があります。また、樹脂部品を溶かしたり発火させる可能性があります。これらの雰囲気は避けてください。
 - 各種の油脂や血液、塩分の付着はスクレーパを破損させたり、可動部分を固着させたりして機能を阻害しますのでこれらの雰囲気での使用は避けてください。
- ◆ 適合性の決定
空気圧機器の適合性の決定は、空気圧システムの決定者または仕様を決定する方が判断してください。フェスト製品の選定の際、負荷の最大あるいは最悪の条件での質量、慣性、抵抗、重力等、さらには安全率も考慮してください。
- ◆ 取り扱い
各機種の取扱いは空気圧機器に関して十分な知識と経験をもった方が行ってください。
- ◆ 安全の確認
機器を組み込んだ装置や設備の取扱いは安全を確認した後に行ってください。また機器の取り外しも装置や設備からの空気圧の排出、電源の遮断等の安全措置がとられているか確認の上行ってください。
- ◆ 用途の制限
本書に記載の機器は一般産業用の設備や装置の為のものです。下記用途への採用は禁止します。
 - － 人命や身体の維持、管理などに関する医療機器
 - － 人体の移動や搬送を目的とする機構、機械装置
 - － 機械や装置の重要保安装置
 - － 高度な安全性を必要とする場所や用途へ対応するようには開発、設計、製造されていません。

- ◆ 分解改造の禁止
付属ブラケットなど以外の、本体の分解や改造を禁止します。
- ◆ 飛び出し
供給圧力が無い状態でピストン側へ空気圧が供給されると、シリンダは高速稼働を始めます。人体や装置に損害が無いように飛び出し防止回路の設置等の対策をしてください。
- ◆ 圧力降下
急激な圧力降下に因り負荷の落下やシリンダの異常作動が発生した場合、人体や装置に損害を与えないよう対策をしてください。
- ◆ 非常停止
非常及び異常時の停止の際、またその後の復旧時には人体や装置に害のないよう十分に考慮して設計してください。
- ◆ 保守点検
 - 保守点検時にはシステム内の残圧を排気し、機器の暴走が起きないようにしてください。
 - エアフィルタのドレン抜きやリアドライブの転がり軸受け部へのグリースの補充は定期的に行ってください。
 - 保守作業の前には安全の確認、漏れや動作の確認、取付の確認、運転前の安全確認を行ってください。
- ◆ 取付 / 取扱説明書
保全や調整のためのスペースを確保して取り付けてください。取り付けねじの締め付けトルクは推奨値を厳守してください。取扱説明書は必要な方が保存するようにしてください。

→ 注意

- ◆ 使用流体
無給油・給油両方の流体(ろ過圧縮空気)使用が可能ですが、給油後の油切れはシリンダの動作不良の原因となりますのでご注意ください。使用潤滑油についてはタービン油1種(無添加)ISOVG32を使用してください。
- ◆ ドライヤ
ドレンを大量に含んだ圧縮空気の使用はシリンダ等の動作不良を発生させる恐れがあります。この場合にはドライヤを設置してこれらを除去してください。
- ◆ 配管・継手
配管全てのブラッシングや洗浄は念入りに行ってください。また、テーパねじの継手のねじ込みにあたってはシール材が内部に入り込まないようにしてください。締め付けにあたっては適正な締め付けトルクを守ってください。
- ◆ 注意事項一般
指定された限界値(圧力、トルク、質量、速度、温度、電圧、磁界等)を必ず遵守してください。また、地域及び国によって定められた安全規定や規格に従ってください。規定外でのご使用による損害についてはフェストは一切の責任を負いかねます。

i お問い合わせ

- ◆ 著作権
本書掲載事項は全てFesto AG&Co. KGに帰属し、著作権により保護されています。いかなる場合であってもFesto AG&Co. KGの許可なく複写複製、変更、翻訳およびマイクロフィルムでの撮影や電子システムによる保存、変更は禁止します。
- ◆ カタログの記載内容
本書に記載されている内容は予告なしに変更されることがあります。

Festo GermanyのURL : www.festo.com

Festo JapanのURL : www.festo.jp

カタログのご請求は : info_jp@festo.com

オンラインでの見積依頼はやCADデータ、Softwareのダウンロードは : www.festo.com/catalogue

目次

概要		2
T溝タイプ		
有接点	クリップイン	5
	クリップイン(ねじ止め式)	8
	クリップイン(ブラケット式)	9
	インサート	11
無接点	クリップイン	13
	クリップイン(ブラケット式)	16
	インサート	18
	インサート(グリッパ専用)	20
C溝タイプ		
有接点	クリップイン	21
	インサート	23
無接点	クリップイン	25
	インサート(グリッパ専用)	27
ラウンドタイプ		
有接点		29
無接点		31
ブロックタイプ		
有接点		33
無接点		35
ケーブル付ソケット		37



フェスト磁気近接スイッチ

概要

バリエーション

【スイッチ製品体系】

タイプ※1	取り付け方法※2	接点	呼び形式(シリーズ)	備考
 T溝	クリップイン	有接点	SME-8M	
		無接点	SMT-8M	
	インサート	有接点	SME-8	
		無接点	SMT-8	
	インサート(ノンフラッシュ※3)	有接点	SME-8-SL	
		無接点	SMT-8-SL	
		無接点	SMT-8G	グリッパ専用
	クリップイン(ねじ止め式)	有接点	SME-8-FM	
	クリップイン(要ブラケット)	有接点	SMEO-8E	
		無接点	SMTO-8E	
	インサート	無接点	CRSMT-8	耐酸性仕様
クリップイン(要ブラケット)	無接点	SMTSO-8E	耐強磁界仕様	
インサート	有接点	SME-8-S6	高温仕様(max.120℃)	
クリップイン(要ブラケット)	有接点	SMEO-8E-S6	高温仕様(max.120℃)	
 C溝	クリップイン	有接点	SME-10M	
		無接点	SMT-10M	
	インサート	有接点	SME-10	
無接点		SMT-10G	グリッパ専用	
 ラウンド	専用ブラケット	有接点	SMEO-4U	
		無接点	SMTO-4U	
		有接点	CRSMEO-4	耐酸性仕様
 ブロック	専用ブラケット	有接点	SMEO-1	
		無接点	SMTO-1	
		有接点	SMEO-1-S6-C	高温仕様(max.120℃)
		無接点	SMTSO-1	耐強磁界仕様

※1 形状は代表的なものを掲載しています。全ての形式がこの形状に当てはまるわけではありません。

※2 クリップイン=上部から溝の任意の位置へ直接挿入できるもの

インサート=溝端より任意の位置までスライドさせるもの

※3 ノンフラッシュ=取り付け時、アクチュエータのボディに完全収納できないもの

フェスト磁気近接スイッチ

概 要

バリエーション

【スイッチタイプ別、使用可能アクチュエーター一覧】

アクチュエータのシリーズまたは形式	T溝タイプ	C溝タイプ	ラウンドタイプ	ブロックタイプ
DSNU/ESNU Φ8~25	△	△	△	△
DNCB	○	—	—	—
DNC	○	—	—	—
DNG	△	—	—	△
ADN/AEN	○	—	—	—
ADVU/AEVU	○	—	—	—
ADVC/AEVC	Φ6~25	—	○	—
	Φ32~	○	—	—
EZH-10/40-40-A-B	○	—	—	—
DZF	○	—	—	—
DZH	Φ16~25	○	—	—
	Φ32~	—	—	△
DSNU/ESNU Φ32~	△	△	△	△
DMM/EMM	○	—	—	—
CRDG	—	—	△	—
CRDSW	△	△	△	△
CRHD	△	—	—	—
CRDSNU	△	—	△	—
CRDNG	△	—	△	—
DGC	Φ8、Φ12	—	○	—
	Φ18~	○	—	—
DGP/DGPL	○	—	—	—
SLG	—	○	—	—
DGO	—	—	△	—
SLM	△	—	—	—
DSM(-B)	サイズ6~40	—	△	—
	サイズ63	△	—	—
DRQ	Φ16~32	○	—	—
	Φ40~	—	—	△
DRQD	Φ6~12	—	○	—
	Φ16~	○	—	—
STA/STAF	○	—	—	—
CLR	○	—	—	—
DSL	○	—	—	—
DSL-B	—	○	—	—
SLS	—	○	—	—
SLF	—	○	—	—

○ : ブラケット等なしで取り付けられるもの

△ : 専用ブラケットまたはレールを使えば取り付けられるもの(ブラケット、レールの形式についてはお問い合わせください)

— : 取り付け不可のもの

※ アクチュエータの欄に特に記載がなければ全サイズに適用されるものとします。

※ ○、△になっているものでも周囲環境等により使用できない場合があります。詳細はお問い合わせください。

※ 表中に記載されていないアクチュエータについてはお問い合わせください。

フェスト磁気近接スイッチ

概要

バリエーション

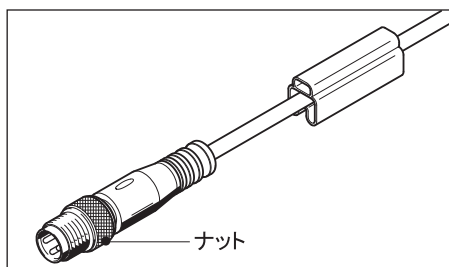
アクチュエータのシリーズまたは形式	T溝タイプ	G溝タイプ	ラウンドタイプ	ブロックタイプ
SLT	—	○	—	—
DGSL	—	○	—	—
SPZ	△	—	—	—
DPZ	○	—	—	—
SLZ	△	—	—	—
DFP	Φ6~16	—	○	—
	Φ25~	○	—	—
DFC	Φ6~	—	△	—
DFM	○	—	—	—
DFM-B	○	—	—	—
SLE	△	—	—	—
HMP	○	—	—	—
HMPL	○	—	—	—
HSP/HSW	○	—	—	—
HPV	○	—	—	—
HGD	サイズ32、50	○	—	—
HGDT	—	○	—	—
HGP	サイズ10~	○	—	—
HGPC	—	○	—	—
HGPT	—	○	—	—
HGW	サイズ16~	○	—	—
HGR	サイズ16~	○	—	—
HGDS	—	○	—	—
YSRWJ	○	—	—	—
DGE-ZR(-HD)	○	—	—	—
DGE-SP(-HD)	○	—	—	—
DLP-A	△	—	—	—

【プラグの種類】

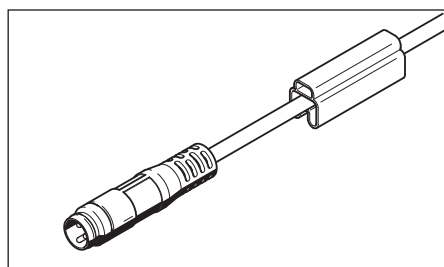
標準プラグ : スイッチ側のプラグにナットが付いているもの
このナットを回してソケットと接続します。

フランジプラグ : スイッチ側のプラグにナットが付いていないもの
接続するソケットにナットが付いているものを選ぶ必要があります。

標準プラグ



フランジプラグ



フェスト磁気近接スイッチ

T溝タイプ

有接点 クリップイン



EU指令 RoHS適合

形式

543863 **SME** — **8M** — **DS** — **24V** — **K** — **5.0** — **OE**
 製品番号 有接点 24V DC

● 機能と芯数

DS	3線式、ノーマルオープン
ZS	2線式、ノーマルオープン
DO	3線式、ノーマルクローズ

● ケーブルの種類

K	標準ケーブル
E	ロボット対応ケーブル

● ケーブル長さ : 0.2~10[m]
 0.2~5.0までは0.1m刻み、
 5mを超える場合は0.5m刻み

● 配線方式

OE	リード線
M8D	M8標準プラグ
M8	M8フランジプラグ
M12	M12旋回プラグ

【標準対応品】

製品番号	形式	機能	ケーブル長さ[m]
543862	SME-8M-DS-24V-K-2.5-OE	3線式、ノーマルオープン	2.5
543863	SME-8M-DS-24V-K-5.0-OE		5.0
543876	SME-8M-DS-24V-K-7.5-OE		7.5
543861	SME-8M-DS-24V-K-0.3-M8D		0.3
543872	SME-8M-ZS-24V-K-2.5-OE	2線式、ノーマルオープン	2.5
546799	SME-8M-DO-24V-K-7.5-OE	3線式、ノーマルクローズ	7.5

左表、標準対応品にない形式のものを
 選びたい場合は、製品番号を**543892**とし、
 上記を参照のうえ形式を構成してください。

仕様

形式	SME-8M-DS-__	SME-8M-ZS-__	SME-8M-DO-__	
作動電圧範囲	5~30V AC/DC			
スイッチ機能	ノーマルオープン		ノーマルクローズ	
最大出力電流	直接取付時 [mA]	500	80	
	ブラケット使用時 [mA]	80		
最大スイッチング容量 (直流時)	直接取付時 [W]	10	2.4	
	ブラケット使用時 [W]	2.4		
最大スイッチング容量 (交流時)	直接取付時 [VA]	10	2.4	
	ブラケット使用時 [VC]	2.4		
降下電圧 [V]	1.5	4.8	3.5	
配線方式	-OE時	3線リード線	2線リード線	3線リード線
	-M8D時	3ピンM8標準プラグ	2ピンM8標準プラグ	3ピンM8標準プラグ
	-M8時	3ピンM8フランジプラグ	2ピンM8フランジプラグ	3ピンM8フランジプラグ
	-M12時	3ピンM12旋回プラグ	2ピンM12旋回プラグ	3ピンM12旋回プラグ
ケーブル長さ [m]	0.2~10			
LED	黄(切換状態表示)			
保護	短絡	なし		
	過負荷	なし		
	極性	なし		
保護仕様	IP65、IP68			
使用周囲温度範囲	ケーブル固定時 [°C]	-40~70		
	ケーブル可動時 [°C]	-5~70		

フェスト磁気近接スイッチ

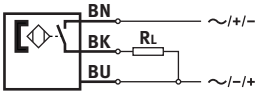
T溝タイプ

有接点 クリップイン

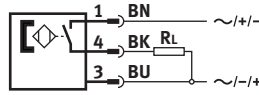
回路記号とプラグのピン配置

【回路記号】

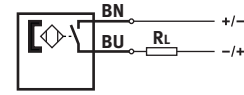
3線式リード線(ノーマルオープン)



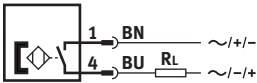
3ピンプラグ(ノーマルオープン)



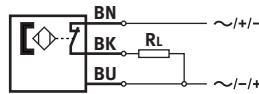
2線式リード線(ノーマルオープン)



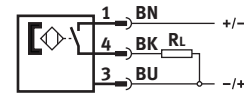
2ピンプラグ(ノーマルオープン)



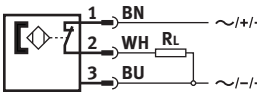
3線式リード線(ノーマルクローズ)



3ピンプラグ(ノーマルクローズ)



3ピンプラグ(ノーマルクローズ:M12のみ)



BN = 茶
BK = 黒
BU = 青
WH = 白

【プラグのピン配置】

3ピンM8(ノーマルオープン時)



ピン番号	芯色	割り当て
1	茶	+
3	青	-
4	黒	Output

3ピンM12(ノーマルオープン時)



ピン番号	芯色	割り当て
1	茶	+
3	青	-
4	黒	Output

3ピンM12(ノーマルクローズ時)



ピン番号	芯色	割り当て
1	茶	+
3	青	-
2	白	Output

2ピンM8(ノーマルオープン時)



ピン番号	芯色	割り当て
1	茶	+
3	青	-

2ピンM12(ノーマルオープン時)



ピン番号	芯色	割り当て
1	茶	+
3	青	-

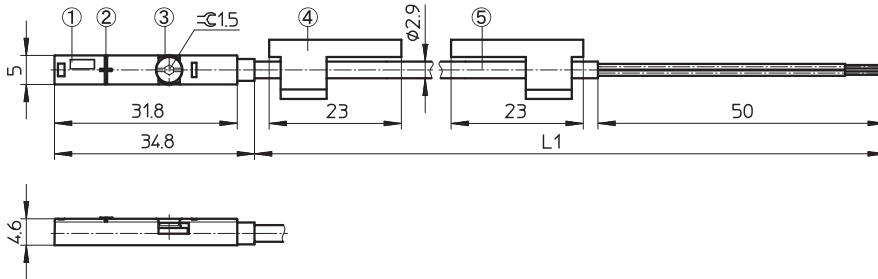
フェスト磁気近接スイッチ

T溝タイプ

有接点 クリップイン

外形寸法図

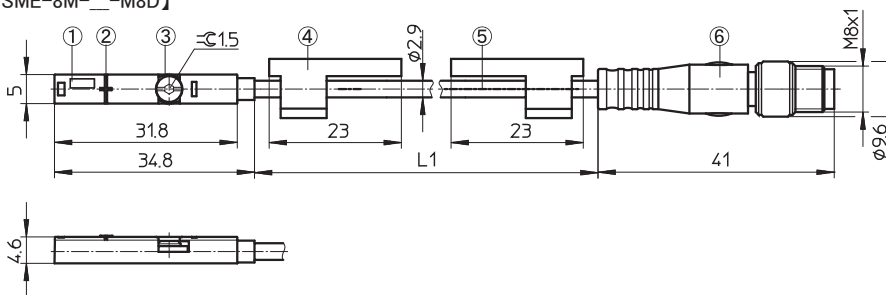
【SME-8M-__-OE】



- ① LED(黄色)
- ② 検出位置中央部
- ③ 固定金具(締付トルク:0.6Nm)
- ④ 名称記入ラベル貼り付け位置
- ⑤ ケーブル

L1 = ケーブル長さ

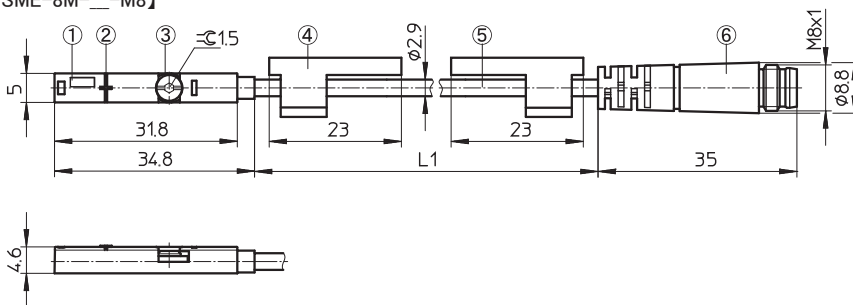
【SME-8M-__-M8D】



- ① LED(黄色)
- ② 検出位置中央部
- ③ 固定金具(締付トルク:0.6Nm)
- ④ 名称記入ラベル貼り付け位置
- ⑤ ケーブル
- ⑥ 適用ソケット:NEBU-M8→P.37

L1 = ケーブル長さ

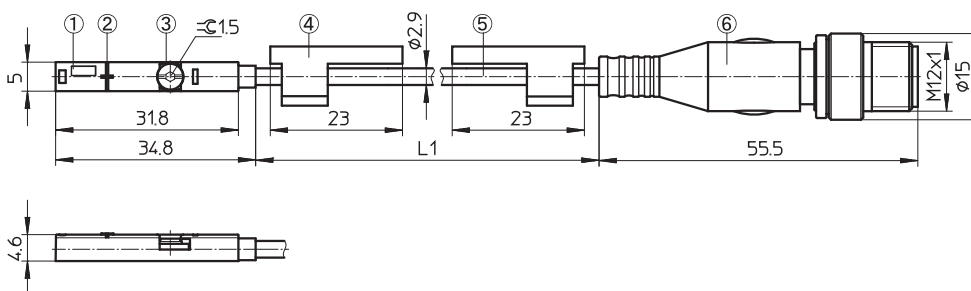
【SME-8M-__-M8】



- ① LED(黄色)
- ② 検出位置中央部
- ③ 固定金具(締付トルク:0.6Nm)
- ④ 名称記入ラベル貼り付け位置
- ⑤ ケーブル
- ⑥ 適用ソケット:NEBU-M8→P.37

L1 = ケーブル長さ

【SME-8M-__-M12】



- ① LED(黄色)
- ② 検出位置中央部
- ③ 固定金具(締付トルク:0.6Nm)
- ④ 名称記入ラベル貼り付け位置
- ⑤ ケーブル
- ⑥ 適用ソケット:NEBU-M12→P.37

L1 = ケーブル長さ

フェスト磁気近接スイッチ

T溝タイプ

有接点 クリップイン(ねじ止め式)

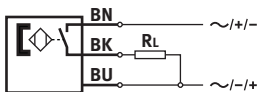


形式と仕様

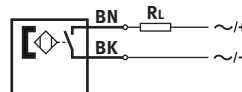
製品番号	562515		562516	
形式	SME-8-FM-DS-24V-K-1.0-OE		SME-8-FM-ZS-24V-K-1.0-OE	
作動電圧範囲	直 流	[V]	10~30	
	交 流	[V]	10~30	
スイッチ機能	ノーマルオープン			
配 線			3線式リード線	2線式リード線
ケーブル長さ	[m]	1		
最大出力電流	[mA]	100		
最大スイッチング容量	直流時	[W]	3	
	交流時	[VA]	3	
保 護	短 絡		なし	
	過負荷		なし	
保護仕様	IP67			
使用周囲温度範囲	ケーブル固定時	[°C]	-10~60	
	ケーブル可動時	[°C]	-5~60	

【回路記号】

SME-8-FM-DS-24V-K-1.0-OE



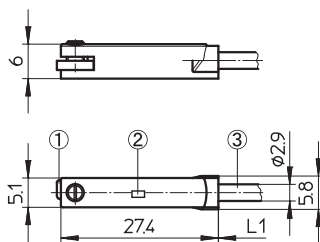
SME-8-FM-ZS-24V-K-1.0-OE



BN = 茶
BK = 黒
BU = 青

外形寸法図

【SME-8M-__-OE】



- ① 固定金具
- ② LED(黄色)
- ③ ケーブル

L1 = ケーブル長さ

フェスト磁気近接スイッチ

T溝タイプ

有接点 クリップイン(ブラケット式)



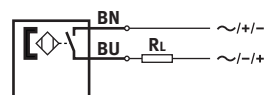
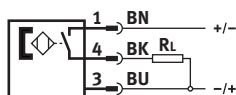
形式と仕様

製品番号	171163		171164		171158		171160		
形式	SMEO-8E-S-LED-24		SMEO-8E-M12-LED-24		SMEO-8E-K-24-S6		SMEO-8E-M12-LED-230		
作動電圧範囲	直 流	[V]	12~30		0~30		3~250		
	交 流	[V]	12~30		0~30		3~250		
スイッチ機能	ノーマルオープン								
配 線	3ピンM8プラグ		3ピンM12プラグ		2線式リード線		3ピンM12プラグ		
ケーブル長さ	[m]	-		-		2.5		-	
最大出力電流	[mA]	500							
最大スイッチング容量	直 流時	[W]	10						
容量	交 流時	[VA]	10						
降下電圧	[V]	-		0.5		3.9			
応答時間	On時	[ms]	0~0.5						
	Off時	[ms]	0.03						
スイッチング位置の再現性	[mm]	±0.1							
許容切換えサイクル	[Hz]	800		500					
絶縁電圧	[V]	-		50		-			
サージ電圧	[kV]	0.8		-		-			
保 護	短 絡	なし							
	過負荷	なし							
	極 性	なし		全電気ポート		なし			
保護仕様	IP65/IP67								
使用周囲温度範囲	[°C]	-40~60		-40~120		-20~60			

【回路記号】

SMEO-8E-S-LED-24, SMEO-8E-M12-LED-24, SMEO-8E-M12-LED-230

SMEO-8E-K-24-S6



BN = 茶
BK = 黒
BU = 青

【ピン配置】

3ピンM8



ピン番号	芯 色	割り当て
1	茶	+
3	青	-
4	黒	Output

3ピンM12



ピン番号	芯 色	割り当て
1	茶	+
3	青	-
4	黒	Output

フェスト磁気近接スイッチ

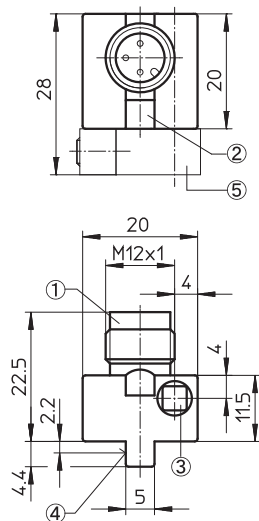
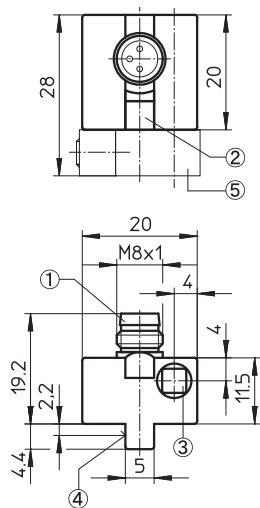
T溝タイプ

有接点 クリップイン(ブラケット式)

外形寸法図

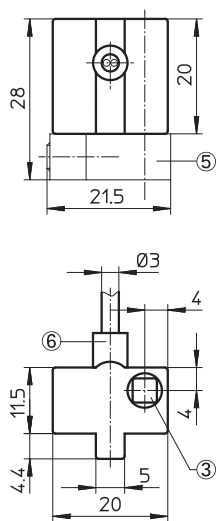
SMEO-8E-S-LED-24
(フランジプラグ)

SMEO-8E-M12-LED-24, SMEO-8E-M12-LED-230
(フランジプラグ)



- ① 適用ソケット: NEBU-__→P.37
- ② LED(黄色)
- ③ 取付ねじ穴
- ④ 理論検出位置
- ⑤ 取付ブラケット
- ⑥ ケーブル

SMEO-8E-K-24-S6



- ③ 取付ねじ穴
- ⑤ 取付ブラケット
- ⑥ ケーブル

フェスト磁気近接スイッチ

T溝タイプ

有接点 インサート



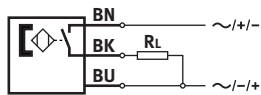
形式と仕様

呼称 製品 形式	150855 SME-8-K-LED-24	175404 SME-8-K5-LED-24	530491 SME-8-K-7.5-LED-24	150857 SME-8-S-LED-24	171169 SME-8-ZS-KL-LED-24	526622 SME-8-SL-LED-24	160251 SME-8-O-K-LED-24	161756 SME-8-K-24-S6	152820 SME-8-K-LED-230
作動電圧範囲	直流 [V]	12~30			12~27	10~30	12~30	0~30	3~230
	交流 [V]	12~30			—	10~30	12~30	0~30	3~230
スイッチ機能*	NO						NC		NO
芯数	3線式			M8プラグ	2線式	3線式		2線式	
配線	リード線			M8プラグ	リード線	M8プラグ	リード線		
ケーブル長さ [m]	2.5	5	7.5	0.3	2.5	—	7.5	2.5	
最大出力電流 [mA]	500			—	80	500	50	500	120
最大スイッチング容量	直流時 [W]	10			—	2.16	10	1.5	10
	交流時 [V AC]	10			—	—	10	1.5	10
降下電圧 [V]	0			—	≤3.5	0	≤2.5	≤0	≤3.9
応答時間	On時 [ms]	≤0.5			—	—	≤0.6	≤2	≤0.5
	Off時 [ms]	≤0.03			—	—	≤0.05	≤0.2	≤0.03
スイッチング位置の再現性 [mm]	±0.1								
許容切換えサイクル [Hz]	800			—	800	500	—	800	500
絶縁電圧 [V]	50								
サージ電圧 [kV]	3							0.8	4
保護	短絡	なし							
	過負荷	なし							
	極性	なし							
保護仕様	IP65/IP67			IP67	IP65/IP67		IP67		
使用周囲温度範囲	ケーブル固定時 [°C]	-40~60	-40~70			-40~60		-40~120	-30~60
	ケーブル可動時 [°C]	-5~60	-5~70			-5~60	—	-5~60	-5~120

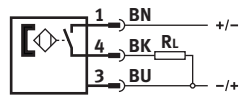
※ NO=ノーマルオープン、NC=ノーマルクローズ

【回路記号】

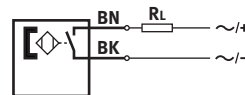
3線式リード線(ノーマルオープン)



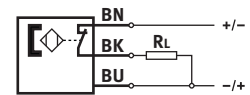
3ピンプラグ(ノーマルオープン)



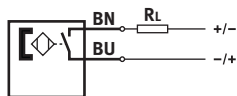
2線式リード線(SME-8-ZS-KL)



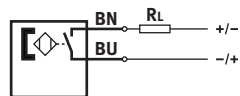
3線式リード線(ノーマルクローズ)



2線式リード線(SME-8-K-24-S6)



2線式リード線(SME-8-K-LED-230)



BN = 茶
BK = 黒
BU = 青

【プラグのピン配置】 3ピンM8



ピン番号	芯色	割り当て
1	茶	+
3	青	-
4	黒	Output

フェスト磁気近接スイッチ

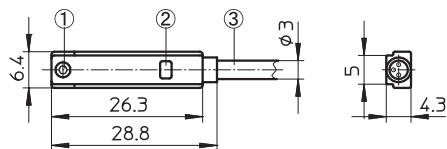
T溝タイプ

有接点 インサート

外形寸法図

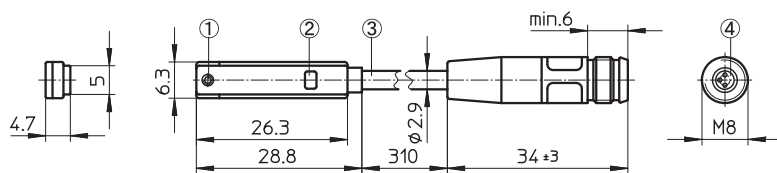
SME-8-K-LED-24、SME-8-K5-LED-24、SME-8-K-7.5-LED-24

SME-8-ZS-KL-LED-24、SME-8-K-24-S6



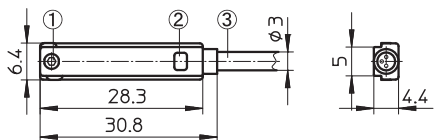
- ① 固定金具
- ② LED(黄色)
- ③ ケーブル

SME-8-S-LED-24(標準プラグ)



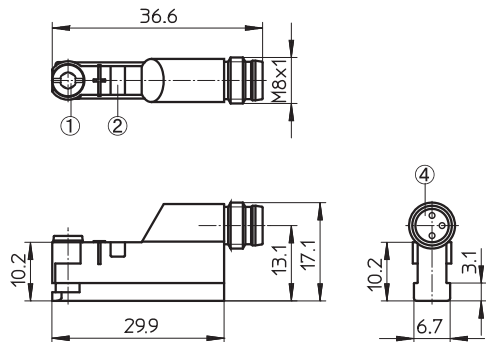
- ① 固定金具
- ② LED(黄色)
- ③ ケーブル
- ④ 適用ソケット: NEBU-M8→P.37

SME-8-K-LED-24



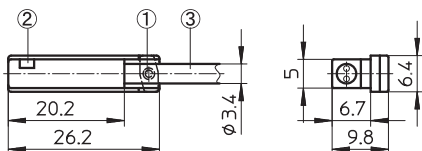
- ① 固定金具
- ② LED(黄色)
- ③ ケーブル

SME-8-SL-LED-24(フランジプラグ)



- ① 固定金具
- ② LED(黄色)
- ④ 適用ソケット: NEBU-M8→P.37

SME-8-K-LED-230



- ① 固定金具
- ② LED(黄色)
- ③ ケーブル

フェスト磁気近接スイッチ

T溝タイプ

無接点 クリップイン



EU指令 RoHS適合

形式

543868

製品番号

SMT

無接点

— 8M —

PS

— 24V —

24V DC

K

— 5.0 —

OE

● 機能と芯数

PS	3線式、PNP、ノーマルオープン
NS	3線式、NPN、ノーマルオープン
PO	3線式、PNP、ノーマルクローズ

● 配線方式

OE	リード線
M8D	M8標準プラグ
M8	M8フランジプラグ
M12	M12標準プラグ

- ケーブル長さ：0.2～30[m]
0.2～5.0までは0.1m刻み、
5mを超える場合は0.5m刻み

● ケーブルの種類

K	標準ケーブル
E	ロボット対応ケーブル

【標準対応品】

製品番号	形式	出力	機能と配線方式	ケーブル長さ[m]
543867	SMT-8M-PS-24V-K-2.5-OE	PNP	3線式、ノーマルオープン	2.5
543868	SMT-8M-PS-24V-K-5.0-OE		3線式、ノーマルオープン	5.0
543866	SMT-8M-PS-24V-K-0.3-M8D		3ピンM8、ノーマルオープン	0.3
543869	SMT-8M-PS-24V-K-0.3-M12		3ピンM12、ノーマルオープン	
543870	SMT-8M-NS-24V-K-2.5-OE	NPN	3線式、ノーマルオープン	2.5
543871	SMT-8M-NS-24V-K-0.3-M8D		3ピンM8、ノーマルオープン	0.3
543873	SMT-8M-PO-24V-K-7.5-OE	PNP	3線式、ノーマルクローズ	7.5

左表、標準対応品にない形式のものを選びたい場合は、製品番号を**543893**とし、上記を参照のうえ形式を構成してください。

仕様

形式	SMT-8M-PS-__	SMT-8M-NS-__	SME-8M-PO-__
作動電圧範囲	10～30V DC		
スイッチ機能	ノーマルオープン		ノーマルクローズ
最大出力電流 [mA]	100		
出力方式	PNP	NPN	PNP
最大スイッチング容量 [W]	3		
配線方式	-OE時	3線リード線	
	-M8D時	3ピンM8標準プラグ	—
	-M8時	3ピンM8フランジプラグ	
	-M12時	3ピンM12旋回プラグ	
ケーブル長さ [m]	0.2～30		
LED	黄(切換状態表示)		
保護	短絡	パルス	
	過負荷	あり	
	極性	全電気ポート	
保護仕様	IP65、IP68		
使用周囲温度範囲	ケーブル固定時 [°C]	-20～70	
	ケーブル可動時 [°C]	-5～70	

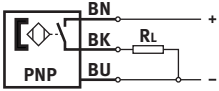
フェスト磁気近接スイッチ

T溝タイプ

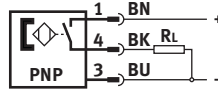
無接点 クリップイン

【回路記号】

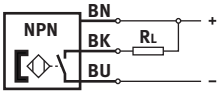
SMT-8M-PS-24V-K-__-OE



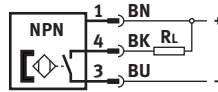
SMT-8M-PS-24V-K-__-M__(D)



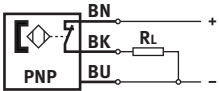
SMT-8M-NS-24V-K-__-OE



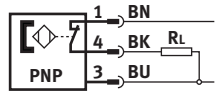
SMT-8M-NS-24V-K-__-M__(D)



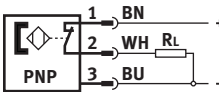
SMT-8M-PO-24V-K-__-OE



SMT-8M-PO-24V-K-__-M8/M8D



SMT-8M-PO-24V-K-__-M12



BN = 茶
BK = 黒
BU = 青
WH = 白

【プラグのピン配置】

3ピンM8(ノーマルオープン/ノーマルクローズ)



ピン番号	芯色	割り当て
1	茶	+
3	青	-
4	黒	Output

3ピンM12(ノーマルオープン時)



ピン番号	芯色	割り当て
1	茶	+
3	青	-
4	黒	Output

3ピンM12(ノーマルクローズ時)



ピン番号	芯色	割り当て
1	茶	+
3	青	-
2	白	Output

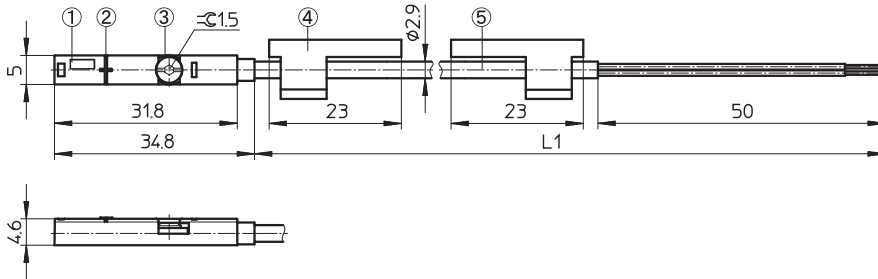
フェスト磁気近接スイッチ

T溝タイプ

無接点 クリップイン

外形寸法図

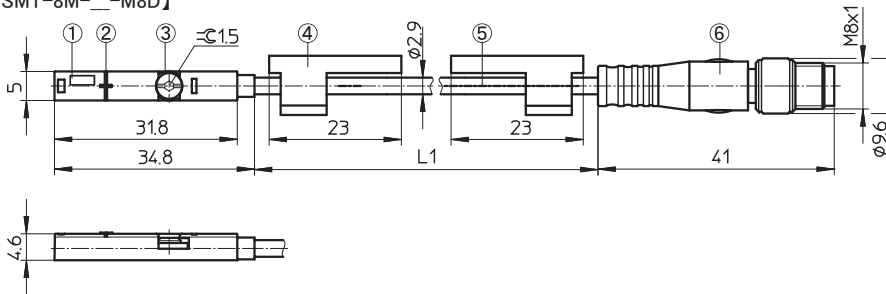
【SMT-8M-__-OE】



- ① LED(黄色)
- ② 検出位置中央部
- ③ 固定金具(締付トルク:0.6Nm)
- ④ 名称記入ラベル貼り付け位置
- ⑤ ケーブル

L1 = ケーブル長さ

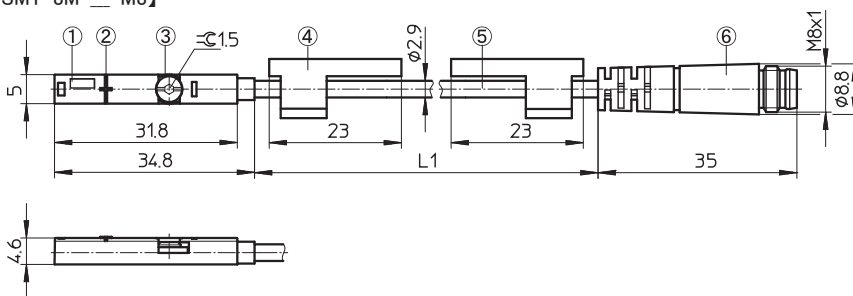
【SMT-8M-__-M8D】



- ① LED(黄色)
- ② 検出位置中央部
- ③ 固定金具(締付トルク:0.6Nm)
- ④ 名称記入ラベル貼り付け位置
- ⑤ ケーブル
- ⑥ 適用ソケット:NEBU-M8→P.37

L1 = ケーブル長さ

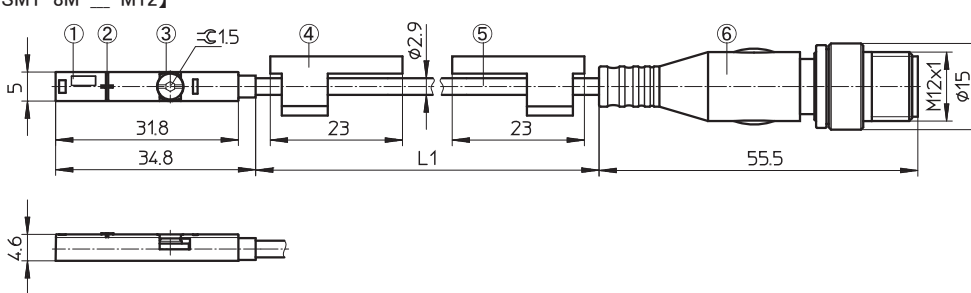
【SMT-8M-__-M8】



- ① LED(黄色)
- ② 検出位置中央部
- ③ 固定金具(締付トルク:0.6Nm)
- ④ 名称記入ラベル貼り付け位置
- ⑤ ケーブル
- ⑥ 適用ソケット:NEBU-M8→P.37

L1 = ケーブル長さ

【SMT-8M-__-M12】



- ① LED(黄色)
- ② 検出位置中央部
- ③ 固定金具(締付トルク:0.6Nm)
- ④ 名称記入ラベル貼り付け位置
- ⑤ ケーブル
- ⑥ 適用ソケット:NEBU-M12→P.37

L1 = ケーブル長さ

フェスト磁気近接スイッチ

T溝タイプ

無接点 クリップイン(ブラケット式)

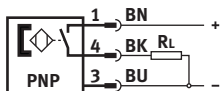


形式と仕様

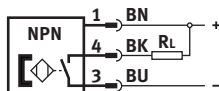
製品番号	171178	171179	171166	171176	191986	175825	
形式	SMT0-8E-PS-S-LED-24	SMT0-8E-PS-M12-LED-24	SMT0-8E-NS-S-LED-24	SMT0-8E-NS-M12-LED-24	SMTSO-8E-PS-M12-LED-24	SMTSO-8E-NS-M12-LED-24	
仕様	標準			耐強磁界			
作動電圧範囲	10~30V DC						
スイッチ機能	ノーマルオープン						
最大出力電流 [mA]	100			200			
出力方式	PNP		NPN		PNP	NPN	
応答時間	On時 [ms]	0~0.5				0~38	
	Off時 [ms]	10~25				0~20	
スイッチング位置の再現性 [mm]	±0.1						
最大スイッチング容量 [W]	3			6			
降下電圧 [V]	0~1.8				0~3		
漏れ電流 [μ mA]	0.01						
芯数	3ピン						
配線方式	M8プラグ	M12プラグ	M8プラグ	M12プラグ			
LED	黄(切換状態表示)						
検知交流磁界 [Hz]	-				45~65		
保護	短絡	パルス				あり	パルス
	過負荷	あり					
	極性	全電気ポート					
保護仕様	IP65、IP67						
使用周囲温度範囲 [°C]	-20~60				-25~70		

【回路記号】

PNP



NPN



BN = 茶
BK = 黒
BU = 青

【プラグのピン配置】

3ピンM8



ピン番号	芯色	割り当て
1	茶	+
3	青	-
4	黒	Output

3ピンM12



ピン番号	芯色	割り当て
1	茶	+
3	青	-
4	黒	Output

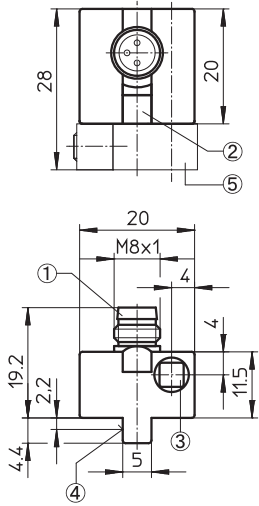
フェスト磁気近接スイッチ

T溝タイプ

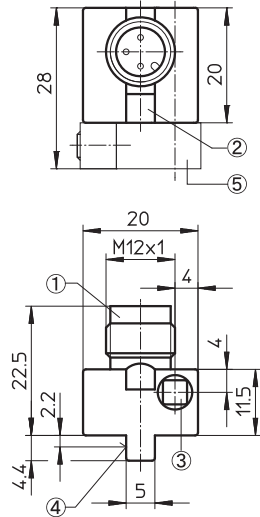
無接点 クリップイン(ブラケット式)

外形寸法図

SMT0-8E-PS/NS-S-LED-24
(フランジプラグ)

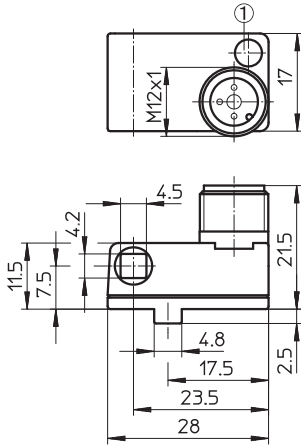


SMT0-8E-PS/NS-M12-LED-24
(フランジプラグ)



- ① 適用ソケット: NEBU-__→P.37
- ② LED(黄色)
- ③ 取付ねじ穴
- ④ 理論検出位置
- ⑤ 取付ブラケット
- ⑥ ケーブル

SMTSO-8E-PS/NS-M12-LED-24
(フランジプラグ)



- ① 取付ねじ穴

フェスト磁気近接スイッチ

T溝タイプ

無接点 インサート

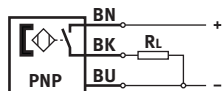


形式と仕様

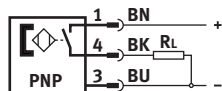
製品番号	175436	175434	175484	171180	171181	562019	525563	525564	
形式	SMT-8-PS-K-LED-24-B	SMT-8-PS-K5-LED-24-B	SMT-8-PS-S-LED-24-B	SMT-8-NS-K-LED-24-B	SMT-8-NS-S-LED-24-B	SMT-8-SL-PS-LED-24-B	CRSMT-8-PS-K-LED-24	CRSMT-8-PS-K5-LED-24	
仕様	標準					ノンフラッシュ	耐酸性		
作動電圧範囲	10~30V DC								
スイッチ機能	ノーマルオープン								
最大出力電流 [mA]	100								
出力方式	PNP			NPN		PNP			
応答時間	On時 [ms]	≤0.2			≤1		≤0.2		
	Off時 [ms]	≤0.5			≤0.8		3~5		
スイッチング位置の再現性 [mm]	±0.1			-		±0.1			
許容切換えサイクル [Hz]	-			140		1000			
最大スイッチング容量 [W]	3								
降下電圧 [V]	≤1.8			≤1.5		≤2		≤1.8	
漏れ電流 [μmA]	≤100			≤2		≤1.5		≤100	
芯数	3線		3ピン	3線	3ピン		3線		
配線方式	リード線		M8プラグ	リード線	M8プラグ		リード線		
ケーブル長さ [m]	2.5	5	0.3	2.5	0.3	-	2.5	5	
絶縁電圧 [V]	-						500		
LED	黄(切換状態表示)								
保護	短絡	パルス			あり				
	過負荷	あり						-	
	極性	全電気ポート							
保護仕様	IP65/IP67					IP65/IP68	IP65/IP68/IP69K		
使用周囲温度範囲	ケーブル固定時 [°C]	-20~60				-20~70	-20~60		
	ケーブル可動時 [°C]	-5~60				-	-5~60		

【回路記号】

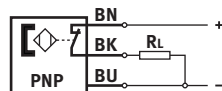
SMT-8-PS-K(5)-LED-24-B



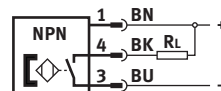
SMT-8-PS-S-LED-24-B



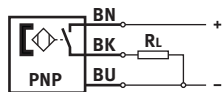
SMT-8-NS-K-LED-24-B



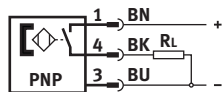
SMT-8-NS-S-LED-24-B



SMT-8-SL-PS-LED-24-B



CRSMT-8-PS-K(5)-LED-24-B



BN = 茶
BK = 黒
BU = 青

【プラグのピン配置】

3ピンM8



ピン番号	芯色	割り当て
1	茶	+
3	青	-
4	黒	Output

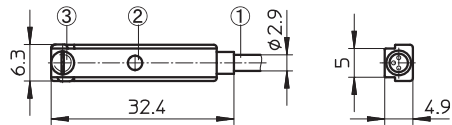
フェスト磁気近接スイッチ

T溝タイプ

無接点 インサート

外形寸法図

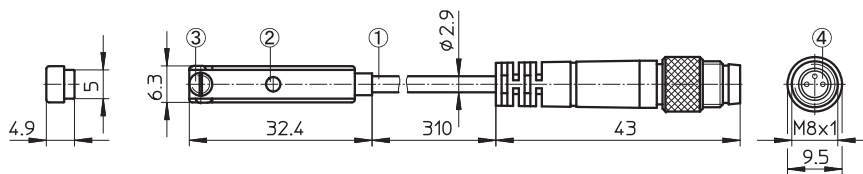
【SMT-8-PS/NS-K-LED-24-B, CRSMT-8-PS-K(5)-LED-24】



- ① ケーブル
- ② LED
- ③ 固定金具 (締付トルク:0.6Nm)

【SMT-8-PS/NS-S-LED-24-B】

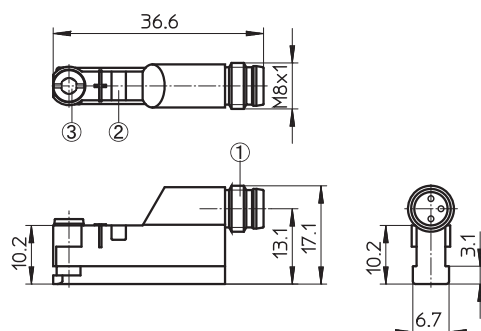
(標準プラグ)



- ① ケーブル
- ② LED
- ③ 固定金具 (締付トルク:0.6Nm)
- ④ 適用ソケットNEBU-M8→P.37

【SMT-8-SL-PS-LED-24-B】

(フランジプラグ)



- ① ケーブル
- ② LED
- ③ 固定金具 (締付トルク:0.6Nm)
- ④ 適用ソケットNEBU-M8→P.37

フェスト磁気近接スイッチ

T溝タイプ

無接点 インサート(グリッパ専用)



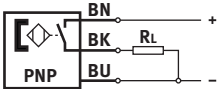
EU指令 RoHS適合

形式と仕様

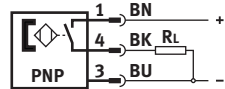
製品番号	547859		547860	
形式	SMT-8G-PS-24V-E-2.5Q-OE		SMT-8G-PS-24V-E-0.3Q-M8D	
仕様	標準(グリッパ専用)			
作動電圧範囲	10~30V DC			
スイッチ機能	ノーマルオープン			
最大出力電流	[mA]	80		
出力方式	PNP			
最大スイッチング容量	[W]	2.4		
芯数	3線		3ピン	
配線方式	リード線		M8プラグ	
ケーブル長さ	[m]	2.5		0.3
LED	黄(切換状態表示)			
保護	短絡	パルス		
	過負荷	あり		
	極性	全電気ポート		
保護仕様	IP65/IP68			
使用周囲温度範囲	ケーブル固定時	[°C]	-20~70	
	ケーブル可動時	[°C]	-5~70	

【回路記号】

SMT-8G-PS-24V-E-2.5Q-OE



SMT-8G-PS-24V-E-0.3Q-M8D



BN = 茶
BK = 黒
BU = 青

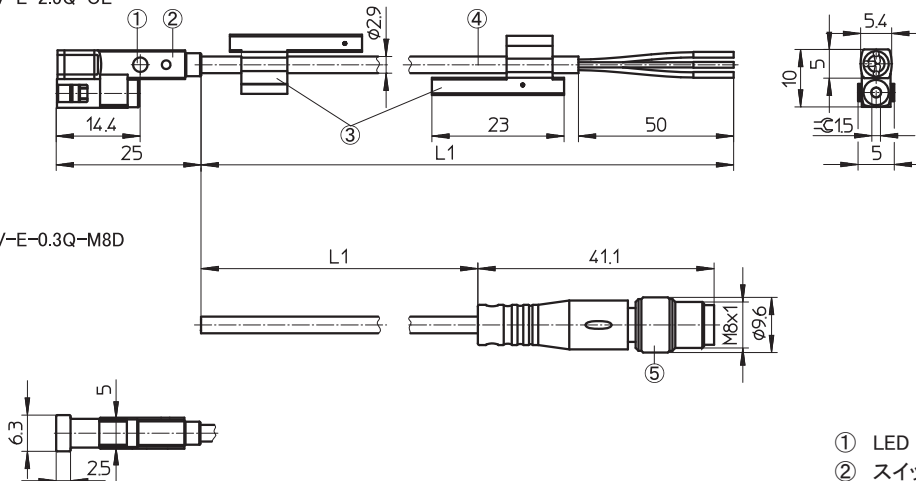
【プラグのピン配置】



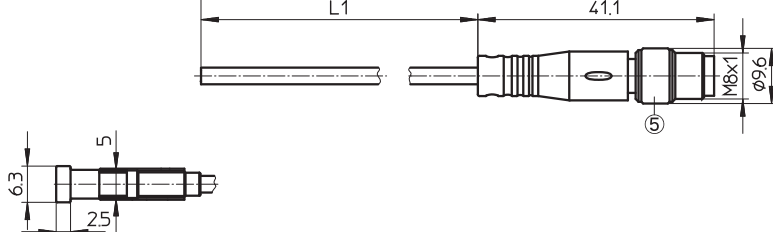
ピン番号	芯色	割り当て
1	茶	+
3	青	-
4	黒	Output

外形寸法図

SMT-8G-PS-24V-E-2.5Q-OE



SMT-8G-PS-24V-E-0.3Q-M8D



- ① LED
- ② スイッチ本体
- ③ 名称記入ラベル貼り付け位置
- ④ ケーブル
- ⑤ 適用ソケット: NEBU-M8→P.37

L1 = ケーブル長さ

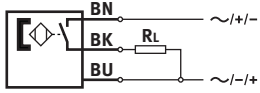
フェスト磁気近接スイッチ

C溝タイプ

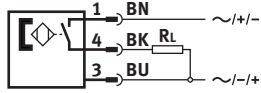
有接点 クリップイン(新タイプ)

【回路記号】

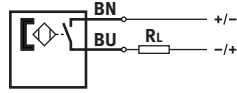
3線式リード線時



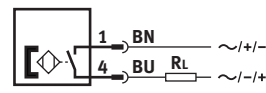
3ピンM8/M12プラグ時



2線式リード線時



2ピンM8/M12プラグ時



BN = 茶
BK = 黒
BU = 青

【プラグのピン配置】

3ピンM8時



ピン番号	芯色	割り当て
1	茶	+
3	青	-
4	黒	Output

3ピンM12時



ピン番号	芯色	割り当て
1	茶	+
3	青	-
4	黒	Output

2ピンM8時



ピン番号	芯色	割り当て
1	茶	+
4	黒	Output

2ピンM12時



ピン番号	芯色	割り当て
1	茶	+
4	黒	Output

外形寸法図

【基本寸法】

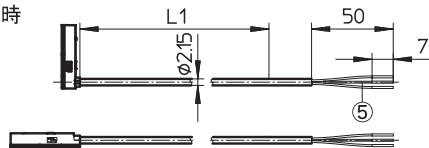
インライン : SME-10M-__E-__

エルボ : SME-10M-__Q-__

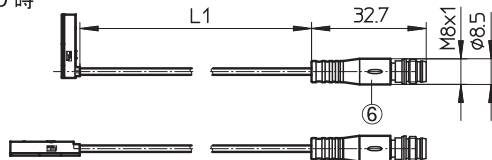


【配線部寸法】

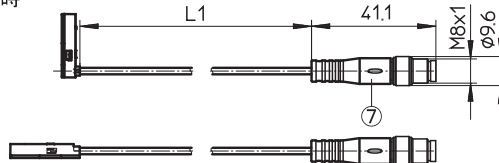
-OE時



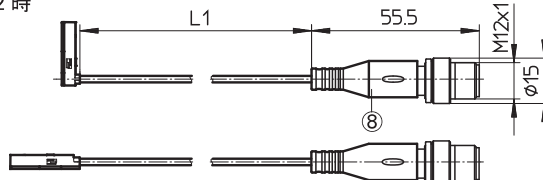
-M8D時



-M8時



-M12時



- ① LED(黄色)
- ② スイッチ本体
- ③ 名称記入ラベル貼り付け位置
(-N時はなし)
- ④ ケーブル
- ⑤ リード線
- ⑥ M8標準プラグ
- ⑦ M8フランジプラグ
- ⑧ M12標準プラグ

L1 = ケーブル長さ

フェスト磁気近接スイッチ

C溝タイプ

有接点 インサート

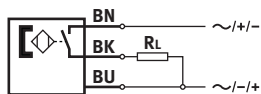


形式と仕様

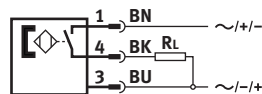
製品番号	173210		173211		173212		173213	
形式	SME-10-KL-LED-24		SME-10-KQ-LED-24		SME-10-SL-LED-24		SME-10-SQ-LED-24	
作動電圧範囲	直 流	[V]	12~27					
	交 流	[V]	12~27					
スイッチ機能	ノーマルオープン							
芯 数	3線				3ピン			
配線方式	リード線				M8プラグ			
ケーブル長さ	[m]		2.5		0.3			
ケーブル取り出し方向	インライン		エルボ		インライン		エルボ	
最大出力電流	[mA]		100					
最大スイッチング容量	[W]		1					
降下電圧	[V]		0					
応答時間	On時	[ms]	≤0.6					
	Off時	[ms]	≤0.05					
スイッチング位置の再現性	[mm]		±0.1					
許容切換えサイクル	[Hz]		500					
絶縁電圧	[V]		50					
サージ電圧	[kV]		0.8					
LED	黄(切換状態表示)							
保 護	短 絡		なし					
	過負荷		なし					
	極 性		なし					
保護仕様			IP65/IP67					
使用周囲温度範囲	ケーブル固定時	[°C]	-20~70					
	ケーブル可動時	[°C]	-5~70					

【回路記号】

3線式リード線時



3ピンプラグ時



BN = 茶
BK = 黒
BU = 青

3ピンM8時



ピン番号	芯 色	割り当て
1	茶	+
3	青	-
4	黒	Output

フェスト磁気近接スイッチ

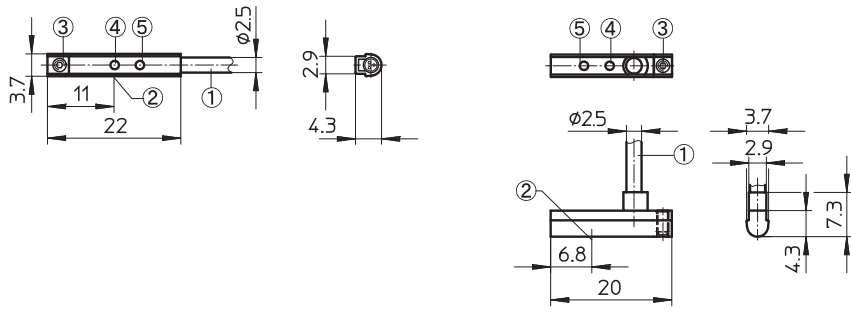
C溝タイプ

有接点 インサート

外形寸法図

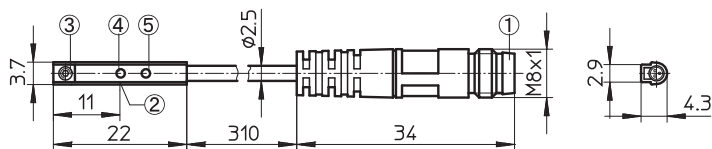
インライン : SME-10-KL-LED-24 E

エルボ : SME-10-KQ-LED-24



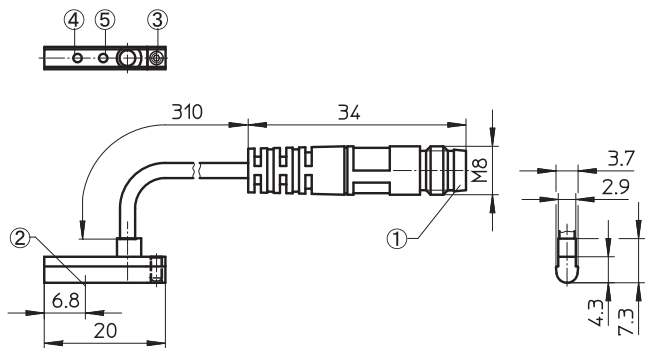
- ① ケーブル(長さ:2.5m)
- ② 理論検出位置
- ③ 固定金具(締付トルク:0.18Nm)
- ④ LED(ポジティブスイッチ時)
- ⑤ LED(ネガティブスイッチ時)

SME-10-SL-LED-24
(フランジプラグ)



- ① 適用ソケット:NEBU-M8→P.37
- ② 理論検出位置
- ③ 固定金具(締付トルク:0.18Nm)
- ④ LED(ポジティブスイッチ時)
- ⑤ LED(ネガティブスイッチ時)

SME-10-SQ-LED-24
(フランジプラグ)



- ① 適用ソケット:NEBU-M8→P.37
- ② 理論検出位置
- ③ 固定金具(締付トルク:0.18Nm)
- ④ LED(ポジティブスイッチ時)
- ⑤ LED(ネガティブスイッチ時)

フェスト磁気近接スイッチ

C溝タイプ

無接点 クリップイン(新タイプ)



- 検出位置を本体に表示
- 固定金具位置を本体中央部に寄せより安定

EU指令 RoHS適合

形式

551378 **SMT** — **10M** — **NS** — **24V** — **E** — **2.5** — **Q** — **OE**

製品番号 無接点 24V DC

● 機能と芯数

PS	3線式、PNP、NO
NS	3線式、NPN、NO
ZS	2線式、NO

- ケーブルの種類：標準ケーブル
- ケーブル長さ：0.2~30[m]
0.2~5.0までは0.1m刻み、5mを超える場合は0.5m刻み
- 配線取り出し方向

L	インライン
Q	エルボ

● ラベルホルダ

無記入	ホルダ付
-N	なし

● 配線方式

OE	リード線
M8D	M8標準プラグ
M8	M8フランジプラグ
M12	M12標準プラグ

【標準対応品】

製品番号	形式	機能と配線方式	配線取り出し方向	ケーブル長さ[m]
551373	SMT-10M-PS-24V-E-2.5-L-OE	3線式リード線	インライン	2.5
551374	SMT-10M-PS-24V-E-2.5-Q-OE	PNP、NO	エルボ	
551375	SMT-10M-PS-24V-E-0.3-L-M8D	3ピンM8標準プラグ	インライン	0.3
551376	SMT-10M-PS-24V-E-0.3-Q-M8D	PNP、NO	エルボ	
551377	SMT-10M-NS-24V-E-2.5-L-OE	3線式リード線	インライン	2.5
551378	SMT-10M-NS-24V-E-2.5-Q-OE	NPN、NO	エルボ	
551379	SMT-10M-NS-24V-E-0.3-L-M8D	3ピンM8標準プラグ	インライン	0.3
551380	SMT-10M-NS-24V-E-0.3-Q-M8D	NPN、NO	エルボ	
551382	SMT-10M-ZS-24V-E-2.5-L-OE	2線式リード線	インライン	2.5
551383	SMT-10M-ZS-24V-E-2.5-Q-OE	NO	エルボ	

左表、標準対応品にない形式のものを
選びたい場合は、製品番号を**551372**と
し、上記を参照のうえ形式を構成してく
ださい。

仕様

形式	SMT-10M-PS-24V-__	SMT-10M-NS-24V-__	SMT-10M-ZS-24V-__
作動電圧範囲	10~30V DC		
スイッチ機能	ノーマルオープン		
配線方式	-OE時	3線式リード線	2線式リード線
	-M8D/-M8時	3ピンM8プラグ	2ピンM8プラグ
	-M12時	3ピンM12プラグ	2ピンM12プラグ
ケーブル長さ	[m]	0.2~30	
最大出力電流	直接取付時	[mA]	100
	ブラケット使用時	[mA]	50
出力方式		PNP	NPN
最大スイッチング容量	直接取付時	[W]	3
	ブラケット使用時	[W]	1.5
降下電圧	[V]	0~1.7	
応答時間	On時	[ms]	0~1
	Off時	[ms]	0~1
スイッチング位置の再現性	[mm]	±0.1	
許容切換えサイクル	[Hz]	150	
LED		黄(切換状態表示)	
保護	短絡	パルス	
	過負荷	あり	
	極性	全電気ポート	
保護仕様		IP65/IP68	
使用温度範囲	ケーブル固定時	[°C]	-20~70
	ケーブル可動時	[°C]	-20~70

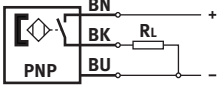
フェスト磁気近接スイッチ

C溝タイプ

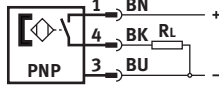
無接点 クリップイン(新タイプ)

【回路記号】

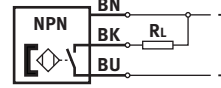
3線式リード線、PNP時



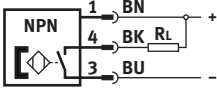
3ピンM8/M12プラグ、PNP時



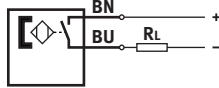
3線式リード線、NPN時



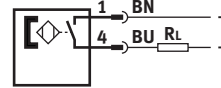
3ピンM8/M12プラグ、NPN時



2線式リード線時



2ピンM8/M12プラグ時



BN = 茶
BK = 黒
BU = 青

【プラグのピン配置】 3ピンM8時



ピン番号	芯色	割り当て
1	茶	+
3	青	-
4	黒	Output

3ピンM12時



ピン番号	芯色	割り当て
1	茶	+
3	青	-
4	黒	Output

2ピンM8時



ピン番号	芯色	割り当て
1	茶	+
4	黒	Output

2ピンM12時

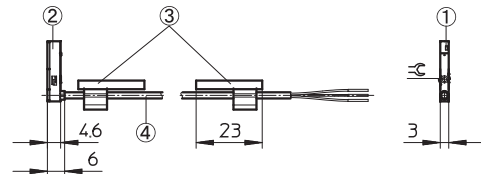
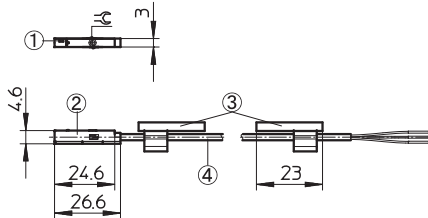


ピン番号	芯色	割り当て
1	茶	+
4	黒	Output

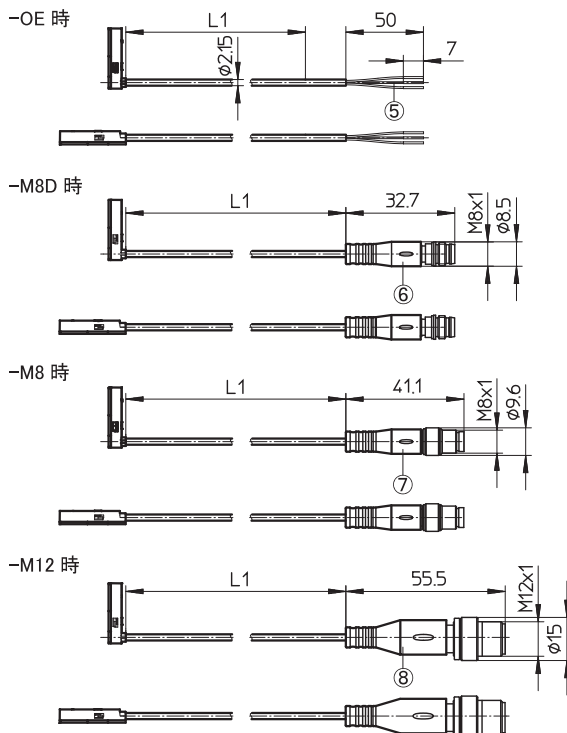
外形寸法図

【基本寸法】 インライン : SMT-10M-__E-__

エルボ : SMT-10M-__Q-__



【配線部寸法】



- ① LED(黄色)
- ② スイッチ本体
- ③ 名称記入ラベル貼り付け位置 (-N時にはなし)
- ④ ケーブル
- ⑤ リード線
- ⑥ M8標準プラグ
- ⑦ M8フランジプラグ
- ⑧ M12標準プラグ

L1 = ケーブル長さ

フェスト磁気近接スイッチ

C溝タイプ

無接点 インサート(グリッパ専用)

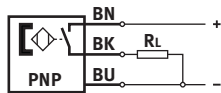


形式と仕様

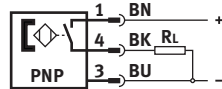
製品番号	547862		547863	
形式	SMT-10G-PS-24V-E-2.5Q-OE		SMT-10G-PS-24V-E-0.3Q-M8D	
仕様	標準(グリッパ専用)			
作動電圧範囲	10~30V DC			
スイッチ機能	ノーマルオープン			
最大出力電流	[mA]	80		
出力方式	PNP			
最大スイッチング容量	[W]	2.4		
芯数	3線		3ピン	
配線方式	リード線		M8プラグ	
ケーブル長さ	[m]	2.5		0.3
LED	黄(切換状態表示)			
保護	短絡	パルス		
	過負荷	あり		
	極性	全電気ポート		
保護仕様	IP65/IP68			
使用周囲温度範囲	ケーブル固定時	[°C]	-20~70	
	ケーブル可動時	[°C]	-5~70	

【回路記号】

SMT-10G-PS-24V-E-2.5Q-OE



SMT-10G-PS-24V-E-0.3Q-M8D



BN = 茶
BK = 黒
BU = 青

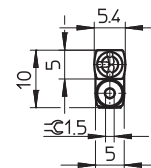
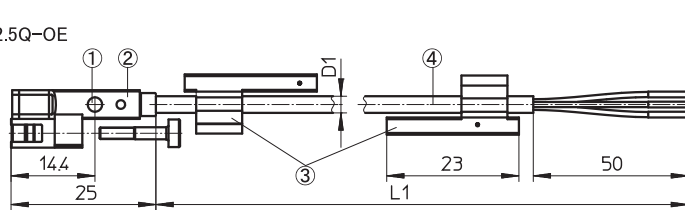
【プラグのピン配置】



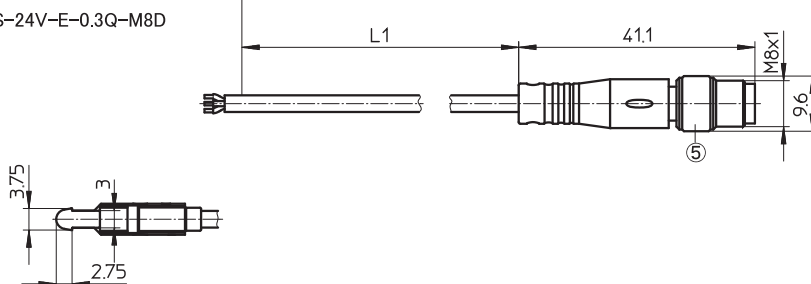
ピン番号	芯色	割り当て
1	茶	+
3	青	-
4	黒	Output

外形寸法図

SMT-10G-PS-24V-E-2.5Q-OE
(標準プラグ)



SMT-10G-PS-24V-E-0.3Q-M8D
(標準プラグ)



- ① LED
- ② スイッチ本体
- ③ 名称記入ラベル貼り付け位置
- ④ ケーブル
- ⑤ 適用ソケット: NEBU-M8→P.37

L1 = ケーブル長さ

フェスト磁気近接スイッチ

ラウンドタイプ

有接点

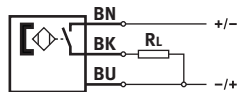


形式と仕様

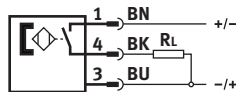
製品番号	36198	175401	151526	150011	161775
形式	SMEO-4U-K-LED-24	SMEO-4U-K5-LED-24	SMEO-4U-S-LED-24-B	SMEO-4U-K-LED-230	CRSMEO-4-K-LED-24
仕様	標準				耐酸性
作動電圧範囲	12~27V DC			12~250V AC/DC	12~30V AC/DC
スイッチ機能	ノーマルオープン				
配線方式	3線式リード線		3ピンM8プラグ	2線式リード線	3線式リード線
ケーブル長さ [m]	2.5	5	—	2.5	
最大出力電流 [mA]	500				
最大スイッチング容量	直流時 [W]	10			10
	交流時 [VA]	—			10
降下電圧 [V]	—			4.1	—
応答時間	On時 [ms]	≤0.5		≤2	0.03
	Off時 [ms]	0.03		2	≤0.5
スイッチング位置の再現性 [mm]	±0.1				
LED	黄(切換状態表示)				
保護	短絡	なし			
	極性	なし			
保護仕様	IP67				IP65/IP67
使用周囲温度範囲	ケーブル固定時 [°C]	-20~60			
	ケーブル可動時 [°C]	-5~60	—	-5~60	

【回路記号】

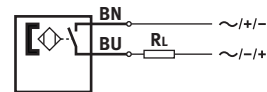
3線式リード線時



3ピンM8プラグ時



2線式リード線時



BN = 茶
BK = 黒
BU = 青

【プラグのピン配置】

3ピンM8時



ピン番号	芯色	割り当て
1	茶	+
3	青	-
4	黒	Output

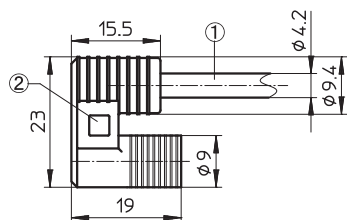
フェスト磁気近接スイッチ

ラウンドタイプ

有接点

外形寸法図

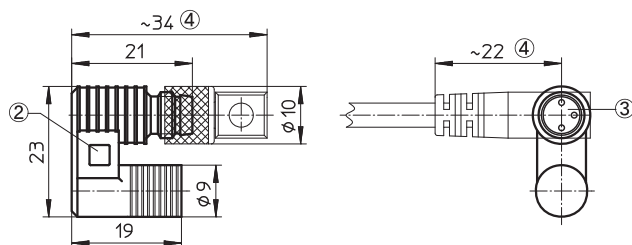
SMEO-4U-K-LED-24、SMEO-4U-K5-LED-24、SMEO-4U-K-LED-230



- ① ケーブル
- ② LED

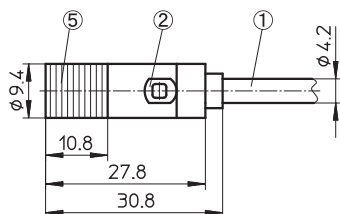
SMEO-4U-S-LED-24-B

(フランジプラグ)



- ② LED
- ③ 適用ソケット: NEBU-M8→P.37
- ④ エルボ型ソケット取付寸法

CRSMEO-4-K-LED-24



- ① ケーブル
- ② LED
- ⑤ ブラケット締付可能範囲

フェスト磁気近接スイッチ

ラウンドタイプ

無接点

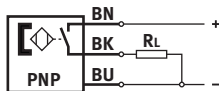


形式と仕様

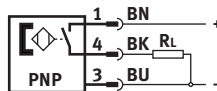
製品番号	152836	152837	152742	152743	
形式	SMTO-4U-PS-K-LED-24	SMTO-4U-NS-K-LED-24	SMTO-4U-PS-S-LED-24	SMTO-4U-NS-S-LED-24	
作動電圧範囲	10~30V DC				
スイッチ機能	ノーマルオープン				
配線方式	3線式リード線		3ピンM8プラグ		
ケーブル長さ	[m]	2.5	—	2.5	—
出力方式	PNP	NPN	PNP	NPN	
最大出力電流	[mA]	200			
最大スイッチング容量	[W]	6			
降下電圧	[V]	2			
応答時間	On時	[ms]	≤0.5		
	Off時	[ms]	≤0.5		
スイッチング位置の再現性	[mm]	±0.1			
漏れ電流	[mA]	≤0.01			
LED	黄(切換状態表示)				
保護	短絡	あり			
	過負荷	全電気ポート			
保護仕様	IP67				
使用周囲温度範囲	ケーブル固定時	[°C]	-25~70		
	ケーブル可動時	[°C]	-5~70	—	

【回路記号】

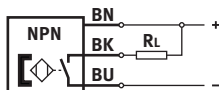
3線式リード線、PNP時



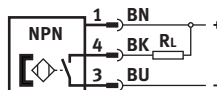
3ピンM8プラグ、PNP時



3線式リード線、NPN時



3ピンM8プラグ、NPN時



BN = 茶
BK = 黒
BU = 青

【プラグのピン配置】



ピン番号	芯色	割り当て
1	茶	+
3	青	-
4	黒	Output

フェスト磁気近接スイッチ

ブロックタイプ

有接点

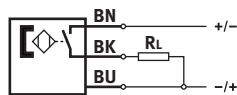


形式と仕様

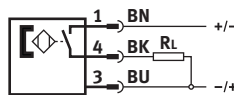
製品番号	30459	151672	150848	150847	151671	160998	30457	151673
形式	SMEO-1-LED-24-B	SMEO-1-LED-24-K5-B	SMEO-1-S-LED-24-B	SMEO-1-S-24-B	SMEO-1-LED-230-B	SMEO-1-LED-230-K5-B	SMEO-1-B	SMEO-1-S6-C
仕様	標準							高温
作動電圧範囲	直流 [V DC]	12~27	0~30		5~200		0~200	
	交流 [V AC]	-		5~200		0~200		
スイッチ機能	ノーマルオープン							
配線方式	3線式リード線		3ピンM8プラグ		2線式リード線			
ケーブル長さ [m]	2.5	5	-		2.5	5	2.5	
最大出力電流	直流時 [mA]	1000		120		1000		
	交流時 [mA]	-		250		1000		
最大スイッチング容量	直流時 [W]	27		40		40		
	交流時 [VA]	-		40		40		
降下電圧 [V]	-		0~4.5		0			
応答時間	On時 [ms]	≤0.5						
	Off時 [ms]	≤0.03						
スイッチング位置の再現性 [mm]	±0.1							
許容切換えサイクル [Hz]	-		500					
サージ電圧 [kV]	-		4					
LED	黄(切換状態表示)		なし		黄(切換状態表示)		なし	
保護	短絡	なし						
	過負荷	なし						
	極性	なし						
保護仕様	IP67							
使用周囲温度範囲	ケーブル固定時 [°C]	-20~70						
	ケーブル可動時 [°C]	-5~70	-		5~70		-50~120	

【回路記号】

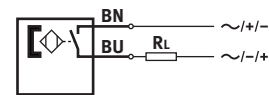
3線式リード線時



3ピンM8プラグ時



2線式リード線時



BN = 茶
BK = 黒
BU = 青

【プラグのピン配置】



ピン番号	芯色	割り当て
1	茶	+
3	青	-
4	黒	Output

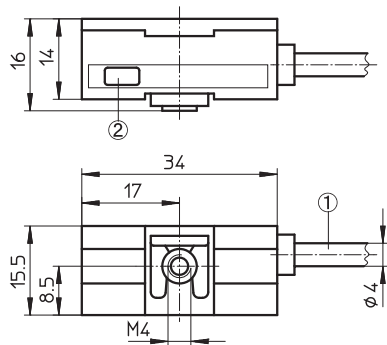
フェスト磁気近接スイッチ

ブロックタイプ

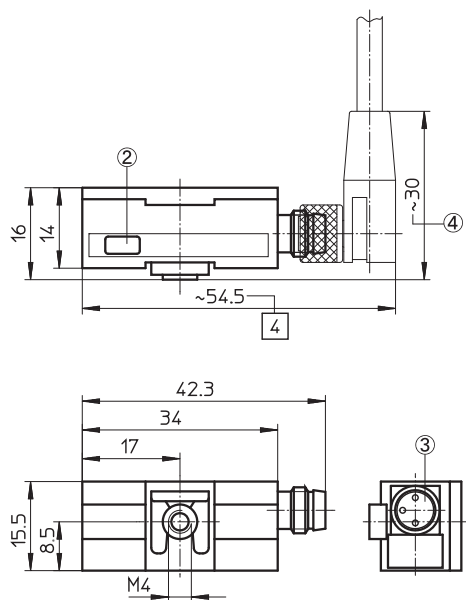
有接点

外形寸法図

リード線タイプ



M8プラグタイプ(フランジプラグ)



フェスト磁気近接スイッチ

ブロックタイプ

無接点

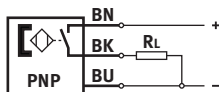


形式と仕様

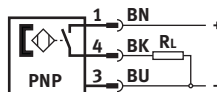
製品番号	151683	151684	151685	151686	30441
形式	SMT0-1-PS-K-LED-24-C	SMT0-1-NS-K-LED-24-C	SMT0-1-PS-S-LED-24-C	SMT0-1-NS-S-LED-24-C	SMTSO-1-PS-S-LED-24
仕様	標準				耐強磁界
作動電圧範囲	10~30V DC				
スイッチ機能	ノーマルオープン				
配線方式	3線式リード線		3ピンM8プラグ		3ピンM12プラグ
ケーブル長さ [m]	2.5		-		
出力方式	PNP	NPN	PNP	NPN	PNP
最大出力電流 [mA]	200				
最大スイッチング容量 [W]	6				
降下電圧 [V]	3				
応答時間 On時 [ms]	≤1				≤35
Off時 [ms]	≤1				≤20
スイッチング位置の再現性 [mm]	±0.1				
漏れ電流 [mA]	≤0.01				
LED	黄 (切換状態表示)				黄 (切換状態表示) 緑 (Ready状態)
検知交流磁界 [Hz]	-				50~60
保護 短絡	あり				
過負荷	全電気ポート				
保護仕様	IP67				IP65/IP67
使用周囲温度範囲 ケーブル固定時 [°C]	-25~70				
ケーブル可動時 [°C]	-5~70		-		

【回路記号】

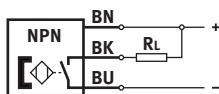
3線式リード線、PNP時



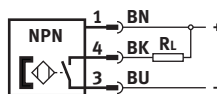
3ピンM8/M12プラグ、PNP時



3線式リード線、NPN時



3ピンM8プラグ、NPN時



BN = 茶
BK = 黒
BU = 青

【プラグのピン配置】



ピン番号	芯色	割り当て
1	茶	+
3	青	-
4	黒	Output

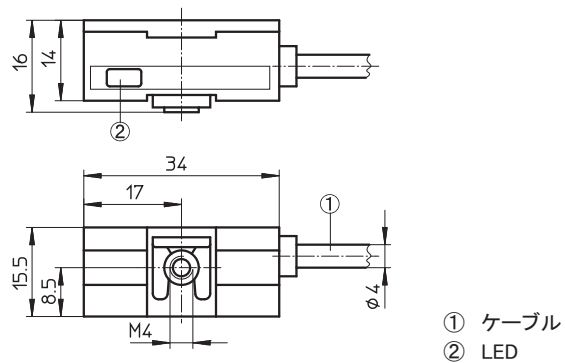
フェスト磁気近接スイッチ

ブロックタイプ

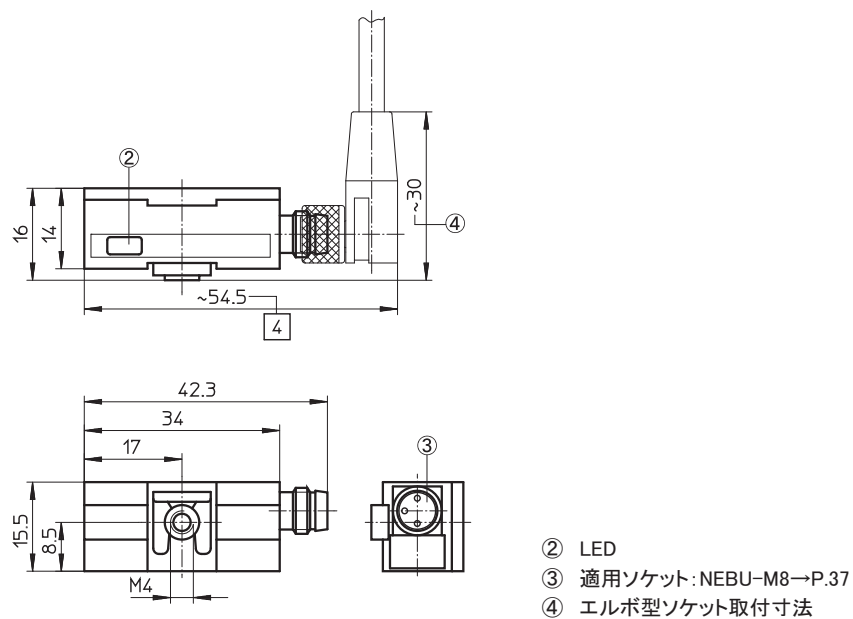
無接点

外形寸法図

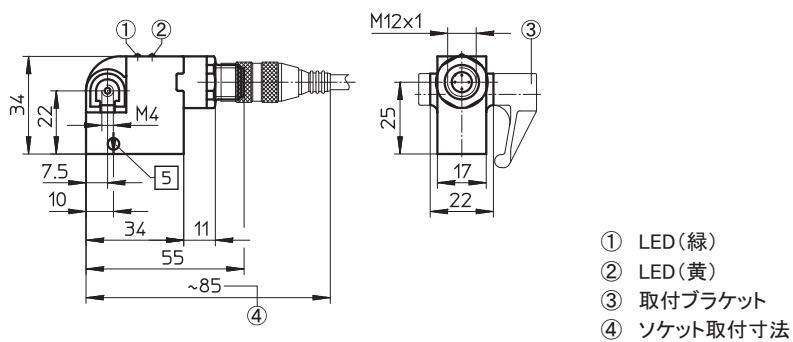
SMTO-1-PS-K-LED-24-C、SMTO-1-NS-K-LED-24-C



SMTO-1-PS-S-LED-24-C、SMTO-1-NS-S-LED-24-C
(フランジプラグ)



SMSTO-1-PS-S-LED-24
(フランジプラグ)



フェスト磁気近接スイッチ

ケーブル付ソケット

NEBUシリーズ



形式

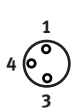
製品番号	形式	ケーブル長さ [m]	スイッチ側			逆側		
			接続	芯数	形状	接続	芯数	形状
541333	NEBU-M8G3-K-2.5-LE3	2.5	M8ソケット	3ピン	ストレート	リード線	3線	-
541334	NEBU-M8G3-K-5-LE3	5						
541332	NEBU-M8G3-K-10-LE3	10						
541346	NEBU-M8G3-K-0.5-M8G3	0.5						
541347	NEBU-M8G3-K-1-M8G3	1						
541348	NEBU-M8G3-K-2.5-M8G3	2.5			エルボ	リード線	3線	-
541349	NEBU-M8G3-K-5-M8G3	5						
541338	NEBU-M8W3-K-2.5-LE3	2.5						
541341	NEBU-M8W3-K-5-LE3	5						
541335	NEBU-M8W3-K-10-LE3	10						
541363	NEBU-M12G5-K-2.5-LE3	2.5	M12ソケット	5ピン ^{※1}	ストレート	リード線	3線	-
541364	NEBU-M12G5-K-5-LE3	5						
550326	NEBU-M12G5-K-2.5-LE4	2.5						
541328	NEBU-M12G5-K-5-LE4	5						
554036	NEBU-M12G5-K-2.5-M8G4	2.5						
541367	NEBU-M12W5-K-2.5-LE3	2.5			エルボ	リード線	3線	-
541370	NEBU-M12W5-K-5-LE3	5						
550325	NEBU-M12W5-K-2.5-LE4	2.5						
541329	NEBU-M12W5-K-5-LE4	5						

注意！ 上記以外にも使用可能なソケットを用意しています。詳細はお問い合わせください。

※1 5ピンソケットは3ピンプラグのスイッチに使用可能です。

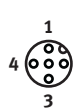
【ピン配置：ソケット＝スイッチ側】

3ピンM8ソケット



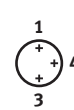
ピン番号	芯色
1	茶
3	青
4	黒

5ピンM12ソケット



ピン番号	芯色
1	茶
3	青
4	黒

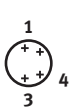
3ピンM8プラグ (M5ソケット用)



ピン番号	芯色
1	茶
3	青
4	黒

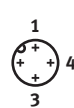
【ピン配置：プラグ＝逆側】

3ピンM8プラグ (M8ソケット用)



ピン番号	芯色
1	茶
3	青
4	黒

4ピンM8プラグ (M12ソケット用)



ピン番号	芯色
1	茶
3	青
4	黒

フェスト磁気近接スイッチ

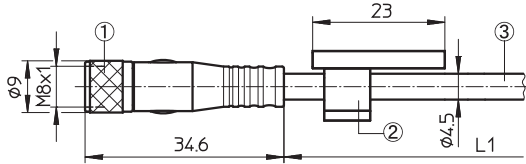
ケーブル付ソケット

NEBUシリーズ

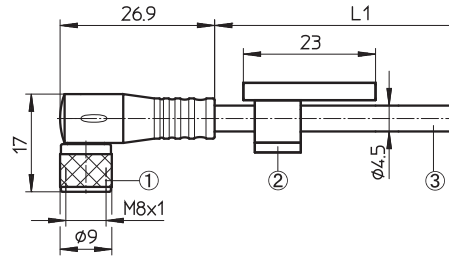
外形寸法図

【ソケット側＝スイッチ接続側】

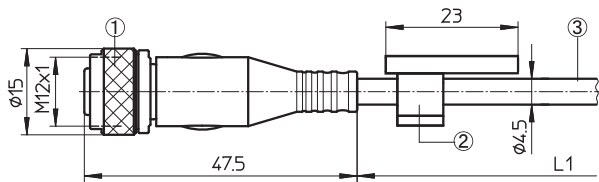
M8ソケット(ストレート) : NEBU-M8G__



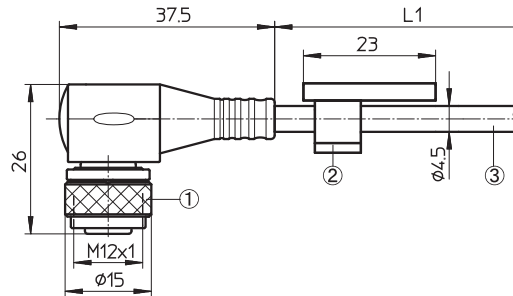
M8ソケット(エルボ) : NEBU-M8W__



M12ソケット(ストレート) : NEBU-M12G5__



M12ソケット(エルボ) : NEBU-M12W5__



① ソケット

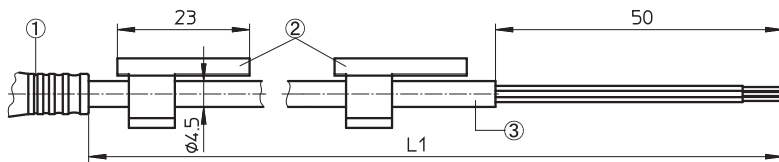
② ラベルホルダ(オプション)

③ ケーブル

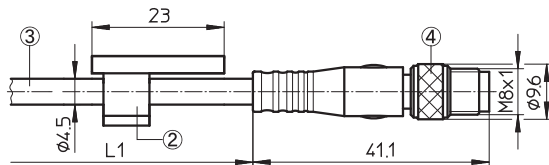
L1 = ケーブル長さ

【反対側】

リード線時 : NEBU-__LE3/LE4



M8プラグ時 : NEBU-__M8G3/M8G4時



① ソケット

② ラベルホルダ(オプション)

③ ケーブル

④ プラグ

L1 = ケーブル長さ

フェスト磁気近接スイッチ

ケーブル付ソケット

Argentina

Festo S.A.
Edison 2392 (1640) Martinez Prov. Buenos Aires
Tel. +54 (0)11 4717 82 00
Fax +54 (0)11 47 17 82 82
E-mail: info@ar.festo.com

Australia

Festo Pty. Ltd.
Head Office (Melbourne) 179-187 Browns Road
P.O. Box 261 Noble Park Vic. 3174
Call Toll Free 1300 88 96 96
Fax Toll Free 1300 88 95 95
Tel. +61(0)3 97 95 95 55
Fax +61(0)3 97 95 97 87
E-mail: info_au@festo.com

Austria

Festo Gesellschaft m.b.H.
Linzer StraÙe 227 1140 Wien
Tel. +43 (0)1 910 75-0
Fax +43 (0)1 910 75-250
E-mail: automation@festo.at

Belarus

IP Festo
220035 Minsk Prospekt Masherova , 78
Tel. +375 (0)17 204 85 58
Fax +375 (0)17 204 85 59
E-mail: info_by@festo.com

Belgium

Festo Belgium sa
Rue Colonel Bourg 101 1030 Bruxelles
Tel. +32 (0)2 702 32 11
Fax +32 (0)2 702 32 09
E-mail: info_be@festo.com

Belgium

Festo Belgium nv
Kolonel Bourgstraat 101 1030 Brussel
Tel. +32 (0)2 702 32 11
Fax +32 (0)2 702 32 09
E-mail: info_be@festo.com

Brazil

Festo Brasil Ltda
Rua Guiseppa Crespi, 76 KM 12,5 - Via Anchieta
04183-080 São Paulo SP-Brazil
Tel. +55 (0)11 50 13 16 00
Fax +55 (0)11 50 13 18 68
E-mail: info_br@festo.com

Bulgaria

Festo EOOD
1592 Sofia Bul. Christophor Kolumb 9
Tel. +359 (0)2 960 07 12
Fax +359 (0)2 960 07 13
E-mail: info_bg@festo.com

Canada

Festo Inc.
5300 Explorer Drive Mississauga, Ontario L4W 5G4
Tel. +1 (0)905 624 90 00
Fax +1 (0)905 624 90 01
E-mail: info_ca@festo.com

Chile

Festo S.A.
Avenida Americo Vespucio, 760 Pudahuel Santiago
Tel. +56 2 690 28 00
Fax +56 2 690 28 60
E-mail: info.chile@cl.festo.com

China

Festo (China) Ltd.
1156 Yunqiao Road, Jimqiao Export Processing Zone, Pudong, 201206 Shanghai
Tel. +86 21 60 81 51 00
Fax +86 21 58 54 03 00
E-mail: info_cn@cn.festo.com

Colombia

Festo Ltda.
Autopista Bogot - Medelln Km 6 (costado sur) Tenjo, Cundinamarca
Tel. +57 (1) 865 77 88
Fax +57 (1) 865 77 88 Ext.287
E-mail: mercadeo@co.festo.com

Croatia

Festo d.o.o.
Nova Cesta 181 10000 Zagreb
Tel. +385 (0)1 619 19 69
Fax +385 (0)1 619 18 18
E-mail: info_hr@festo.com
Czech Republic

Festo, s.r.o.

Modransk 543/76 147 00 Praha 4
Tel. +420 261 09 96 11
Fax +420 241 77 33 84
E-mail: info_cz@festo.com

Denmark

Festo A/S
Islevdalvej 180 2610 Rodovre
Tel. +45 70 21 10 90
Fax +45 44 88 81 10
E-mail: info_dk@festo.com

Estonia

Festo OY AB Eesti Filiaal
Laki 11B 12915 Tallinn
Tel. +372 666 15 60
Fax +372 666 15 61
E-mail: info_ee@festo.com

Finland

Festo OY
Mkituntantie 9 P.O. Box 86 01511 Vantaa
Tel. +358 (09) 87 06 51
Fax +358 (09) 87 06 52 00
E-mail: info_fi@festo.com

France

Festo Eurl
ZA des Maisons Rouges 8 rue du clos sainte Catherine 94360 Bry-sur-Marne Numro Indigo
Tel. +33 (0) 820 20 46 40
Fax +33 (0) 820 20 46 41
E-mail: info_fr@festo.com

Germany

Festo AG & Co. KG
Postfach 73726 Esslingen Ruter StraÙe 82 73734 Esslingen
Tel. +49 (0)711 347 0
Fax +49 (0)711 347 26 28
E-mail: info_de@festo.com

Greece

Festo Ltd.
40 Hamosternas Ave. P.C. 11853 Athens
Tel. +30 210 341 29 00
Fax +30 210 341 29 05
E-mail: info_gr@festo.com

Hong Kong

Festo Ltd.
6/F New Timely Factory Building, 497 Castle Peak Road, Kowloon, Hong Kong
Tel. + 852 27 43 83 79
Fax + 852 27 86 21 73
E-mail: info_hk@festo.com

Hungary

Festo Kft.
Csillaghegyi t 32-34. 1037 Budapest
Tel. +36 1 436 51 11
Fax +36 1 436 51 01
E-mail: info_hu@festo.com

India

Festo Controls Private Ltd.
237B, Bommasandra Industrial Area, Bangalore Hosur Highway, Bangalore 560 099
Tel. +91 (0)80 22 89 41 00
Fax +91 (0)80 27 83 20 58 / 27 83 33 62
E-mail: info_in@festo.com

Indonesia

PT. Festo
JL. Sultan Iskandar Muda No. 68 Arteri Pondok Indah Jakarta 12240
Tel. +62 (0)21 27 50 79 00
Fax +62 (0)21 27 50 79 98
E-mail: info_id@festo.com

Iran

Festo Pneumatic S.K.
2, 6th street, 16th avenue, Km 8, Special Karaj Road P.O.Box 15815-1485 Teheran 1389793761
Tel. +98 (0)21 44 52 24 09
Fax +98 (0)21 44 52 24 08
E-mail: Mailroom@festo.ir

Ireland

Festo Limited
Unit 5 Sandford Park Sandford Industrial Estate Dublin 18
Tel. +353 (0)1 295 49 55
Fax +353 (0)1 295 56 80
E-mail: info_ie@festo.com

Israel

Festo Pneumatic Israel Ltd.
P.O. Box 1076 Ha'atzma'ut Road 48 Yehud 56100
Tel. +972 (0)3 632 22 66
Fax +972 (0)3 632 22 77
E-mail: info_il@festo.com

Italy

Festo SpA
Via Enrico Fermi 36/38 20090 Assago (MI)
Tel. +39 02 45 78 81
Fax +39 02 488 06 20
E-mail: info_it@festo.com

Japan

Festo K.K.
1-26-10 Hayabuchi Tsuzuki-ku Yokohama 224-0025
Tel. +81 (0)45 593 56 10 / -5611
Fax +81 (0)45 593 56 78
E-mail: info_jp@festo.com

Korea South

Festo Korea Co., Ltd.
470-1 Gasan-dong Geumcheon-gu Seoul #153-803
Tel. +82 (0)2 850 71 14
Fax +82 (0)2 864 70 40
E-mail: info_kr@festo.com

Latvia

Festo SIA
A. Deglava iela 60 1035 Riga
Tel. +371 67 57 78 64
Fax +371 67 57 79 46
E-mail: info_lv@festo.com

Lithuania

Festo UAB
Karaliaus Mindaugo pr. 22 3000 Kaunas
Tel. +370 (8) 32 13 14
Fax +370 (8) 32 13 15
E-mail: info_lt@festo.com

Malaysia

Festo Sdn. Berhad
10 Persiaran Industri Bandar Sri Damansara Wilayah Persekutuan 52200 Kuala Lumpur
Tel. +60 (0)3 62 86 80 00
Fax +60 (0)3 62 75 64 11
E-mail: info_my@festo.com

Mexico

Festo Pneumatic, S.A.
Av. Ceyln 3, Col. Tequesqunhuac 54020 Tlalnepantla Estado de Mxico
Tel. +52 (0)155 53 21 66 00
Fax +52 (0)155 53 21 66 55
E-mail: festo.mexico@mx.festo.com

Netherlands

Festo B.V.
Schieweg 62 2627 AN Delft
Tel. +31 (0)15 251 88 99
Fax +31 (0)15 251 88 67
E-mail: info@festo.nl

New Zealand

Festo Ltd.
20 Fisher Crescent Mount Wellington Auckland
Tel. +64 (0)9 574 10 94
Fax +64 (0)9 574 10 99
E-mail: info_nz@festo.com

Nigeria

Festo Automation Ltd.
Motorways Centre, First Floor, Block C Alausa, Ikeja, Lagos
Tel. +234 (0)1 794 78 20
Fax +234 (0)1 555 78 94
E-mail: info@ng-festo.com

Norway

Festo AS
Ole Deviksv ei 2 0666 Oslo
Tel. +47 22 72 89 50
Fax +47 22 72 89 51
E-mail: info_no@festo.com

Peru

Festo S.R.L.
Amador Merino Reyna 480 San Isidro Lima
Tel. +51 (1) 222 15 84
Fax +51 (1) 222 15 95
E-mail: festo.peru@pe.festo.com

Philippines

Festo Inc.
Festo Building KM 18, West Service Road South Superhighway 1700 Paranaque City Metro Manila
Tel. +63 (0)2 776 68 88
Fax +63 (0)2 823 42 19
E-mail: info_ph@festo.com

Poland

Festo Sp. z o.o.
Janki k/Warszawy ul. Mszczonowska 7 05090 Raszyn
Tel. +48 (0)22 711 41 00
Fax +48 (0)22 711 41 02
E-mail: info_pl@festo.com

Romania

Festo S.R.L.
St. Constantin 17 010217 Bucuresti
Tel. +40 (0)21 310 29 83
Fax +40 (0)21 310 24 09
E-mail: info_ro@festo.com

Russia

OOO Festo-RF
Michurinskij prosp., 49 119607 Moskovo
Tel. +7 495 737 34 00
Fax +7 495 737 34 01
E-mail: info_ru@festo.com

Singapore

Festo Pte. Ltd.
6 Kian Teck Way Singapore 628754
Tel. +65 62 64 01 52
Fax +65 62 61 10 26
E-mail: info@sg.festo.com

Slovakia

Festo spol. s r.o.
Gavlovcov ul. 1 83103 Bratislava 3
Tel. +421 (0)2 49 10 49 10
Fax +421 (0)2 49 10 49 11
E-mail: info_sk@festo.com

Slovenia

Festo d.o.o. Ljubljana
IC Trzin, Biatnica 8 1236 Trzin
Tel. +386 (0)1 530 21 00
Fax +386 (0)1 530 21 25
E-mail: info_si@festo.com

South Africa

Festo (Pty) Ltd.
22-26 Electron Avenue P.O. Box 255 Isando 1600
Tel. +27 (0)11 971 55 00
Fax +27 (0)11 974 21 57
E-mail: info_za@festo.com

Spain

Festo Pneumatic, S.A.U.
Avenida Granvia, 159 Distrito Econmico Granvia L/H 08908 Hospitalet de Llobregat Barcelona
Tel.: 901243660
Fax: 902243660
Tel. +34 93 261 64 00
Fax +34 93 261 64 20
E-mail: info_es@festo.com

Sweden

Festo AB
Stillsmansgatan 1 Box 21038 200 21 Malm
Tel. +46 (0)20 38 38 40
Fax +46 (0)40 38 38 10
E-mail: order@festo.se

Switzerland

Festo AG
Moosmattstrasse 24 8953 Dietikon ZH
Tel. +41 (0)44 744 55 44
Fax +41 (0)44 744 55 00
E-mail: info_ch@festo.com

Taiwan

Festo Co., Ltd.
24450 No. 9, Kung 8th Road, Linkou 2nd Industrial Zone Linkou Hsiang, Taipei Hsien, Taiwan
Tel. +886 (0)2 26 01-92 81
Fax +886 (0)2 26 01 92 86-7
E-mail: festotw@tw.festo.com

Thailand

Festo Ltd.
67/1 Phaholyothin Rd., T. Klong 1, A. Klongluang Pathumthani 12120
Tel. +66 29 01 88 00
Fax +66 29 01 88 30
E-mail: info_th@festo.com

Turkey

Festo San. ve Tic. A.S.
Tuzla Mermerciler Organize Sanayi Blgesi 6/18 34956 Tuzla - Istanbul/TR
Tel. +90 (0)216 585 00 85
Fax +90 (0)216 585 00 50
E-mail: info_tr@festo.com

Ukraine

Festo Ukraina DP Festo ul. Borisoglebskaya, 11 Kiev, 04070
Tel. +380 (0)44 239 24 33
Fax +380 (0)44 463 70 96
E-mail: info_ua@festo.com

United Kingdom

Festo Limited
Applied Automation Centre Caswell Road Brackmills Trading Estate Northampton NN4 7PY
Tel. +44 (0)1604 / 66 70 00
Fax +44 (0)1604 / 66 70 01
E-mail: info_gb@festo.com

United States

Festo Corporation (New York)
395 Moreland Road P.O. Box 18023 Hauppauge, NY 11788
Call Toll-free 800/993 3786
Fax Toll-free 800/963 3786
Tel. +1(631) 435 08 00
Fax +1(631) 435 80 26
E-mail: customer.service@us.festo.com

Venezuela

Festo C.A.
Av. 23 esquina con calle 71 N 22-62, Edif. Festo. Sector Paraiso Maracaibo - Venezuela
Tel. +58 (261) 759 11 20/759 41 20/759 44 38
Fax +58 (261) 759 04 55
E-mail: festo@festo.com.ve

Vietnam

Festo Co., Ltd (Cong Ty TNHH Festo)
No. 206 Tran Nao Street Ward Binh An District 2 Ho Chi Minh City
Tel. +84 (0)8 740 69 09
Fax +84 (0)8 740 69 10
E-mail: info_vn@festo.com

フェスト ワールドワイド**フェスト株式会社**

本社：
〒224-0025
横浜市都筑区早渕
1-26-10

横浜営業所
Tel. 045-593-5611
Fax 045-593-5678

名古屋地域担当
Tel. 058-322-7103
Fax 058-322-7104

大阪営業所
Tel. 06-6320-3427
Fax 06-6320-3428

中国・四国地域担当
Tel. 06-6320-3442
Fax 06-6320-3445

九州地域担当
Tel. 06-6320-3438
Fax 06-6320-3448

テクニカルエンジニアリング
Tel. 045-593-5608
Fax 045-593-5678

URL : www.festo.jp
E-mail : info_jp@festo.com