

Comando bimanuale ZSB

Caratteristiche

FESTO

Comandi pneumatici
Unità di comando

6.1



Dispositivo di sicurezza

Il comando bimanuale pneumatico viene impiegato laddove l'operatore è esposto a pericolo durante l'azionamento, per es. durante il comando di cilindri pneumatici o apparecchiature nelle quali è indispensabile che le mani dell'operatore al momento dello start

siano fuori dalla zona di pericolo. Soltanto se i due ingressi p1 e p2 della valvola vengono alimentati contemporaneamente, cioè entro 0,2 – 0,5 secondi mediante valvole a tasto 3/2, si ha un segnale permanente all'uscita A.

Disazionando una o entrambe le valvole a tasto, il flusso d'aria viene interrotto immediatamente e le valvole o i cilindri collegati ad A vengono commutati. Il comando bimanuale pneumatico è un dispositivo di sicurezza conforme

alle direttive CEE 89/392, allegato 4 e certificato a norme CE. Questo dispositivo corrisponde alla classe 1 a norme EN 954 (solo se combinato con una valvola pressostatica, per es. VD-3-PK-3) oppure Tipo III A a norme EN 574.

Comando bimanuale ZSB

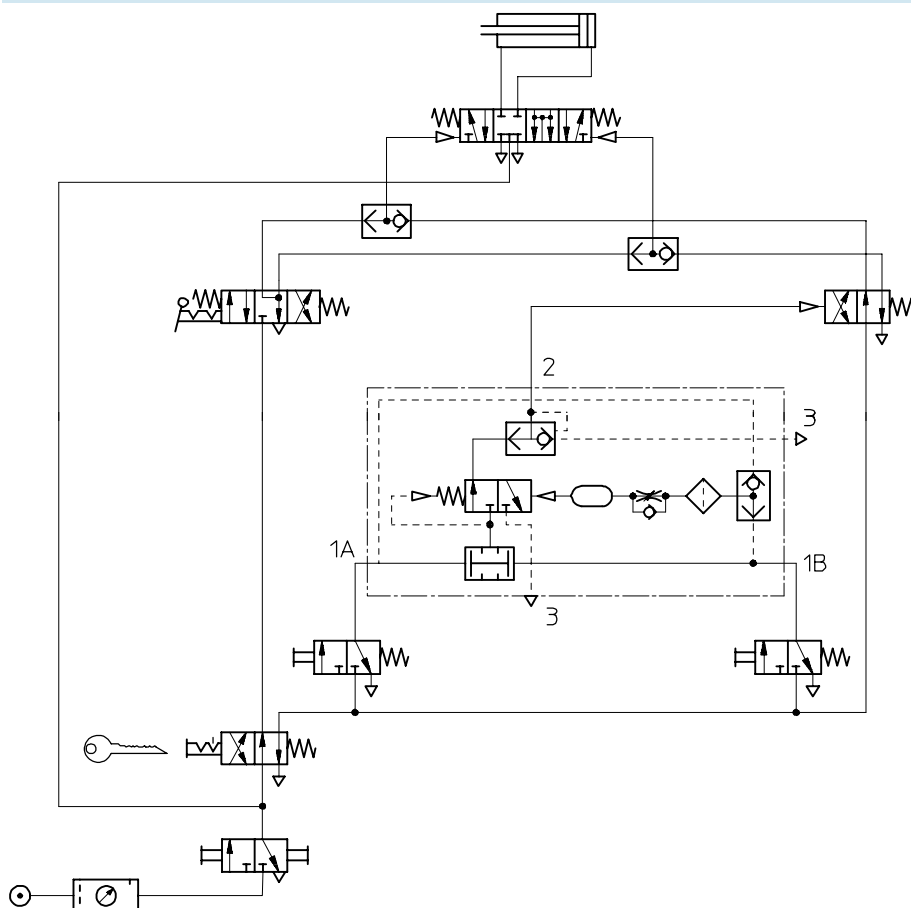
Foglio dati

FESTO

Dati tecnici	
Fluido	aria compressa filtrata, lubrificata o non lubrificata
Struttura costruttiva	valvola a otturatore
Diametro nominale [mm]	4
Portata nominale normale [l/min] 1 → 2	>50
Pressione di ingresso [bar]	3 ... 8
Intervallo di temperatura [°C]	-10 ... +60
Connessione pneumatica	G $\frac{1}{8}$
Fissaggio	filettatura di fissaggio mediante fori passanti sul corpo
Posizione di montaggio	qualsiasi
Materiali	corpo: alluminio anodizzato; guarnizioni: gomma al nitrile
Peso [g]	490

Esempio di schema:

valvola posizionatrice e valvola manuale per funzioni di messa a punto



Attenzione

Durante il montaggio dei due pulsanti di azionamento del comando bimanuale occorre provvedere affinché la sicurezza non possa essere annullata semplicemente, per esempio mediante azionamento con il palmo della mano o con il gomito. Eventualmente sarà necessario applicare una protezione supplementare sui pulsanti.

Comando bimanuale ZSB

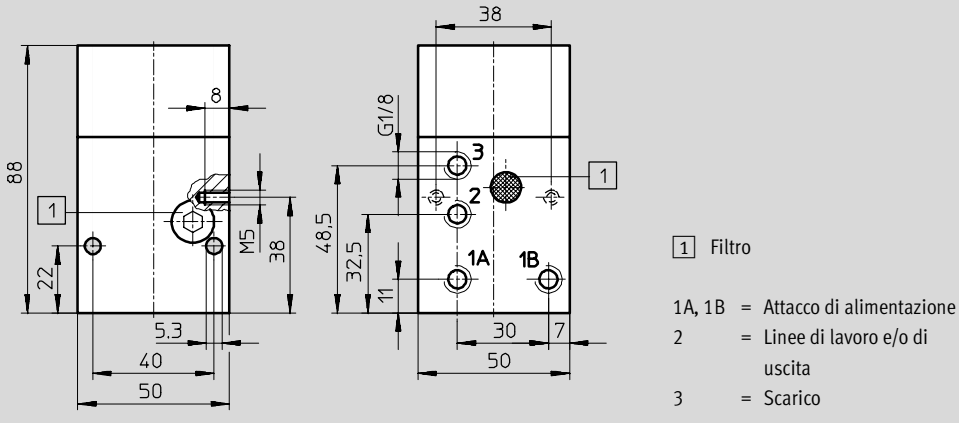
Foglio dati

FESTO

Comandi pneumatici
Unità di comando

6.1

Dimensioni Download dati CAD → www.festo.it/engineering



Dati di ordinazione

Simbolo grafico	Cod. prod.	Tipo
	3 527	ZSB-1/8