

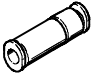
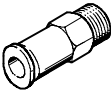
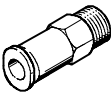
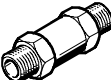
Clapets anti-retour



Clapets anti-retour

Fourniture

FESTO

Fonction	Version	Type	Description	Raccord 1	Raccord 2					Sans cuivre ni PTFE	→ Page/ Internet
				Filetage	pour Ø de tuyau [mm]						
					4	6	8	10	12		
Clapets anti-retour	Raccord enfichable¹⁾ bilatéral										
		H	–	–	■	■	■	■	■	■	274
	Avec filetage de raccordement et raccord enfichable¹⁾										
	Sens d'écoulement : filetage → raccord enfichable										
		HA	avec filetage avec joint et raccord enfichable QS-	M5	■	–	–	–	–	–	274
	avec filetage PTFE à revêtement et raccord enfichable QS-		R1/8	■	■	■	–	–	–		
			R1/4	–	■	■	–	–	–		
			R3/8	–	–	–	■	■	–		
				R1/2	–	–	–	■	–		
	Sens d'écoulement : raccord enfichable → filetage										
	HB	avec filetage avec joint et raccord enfichable QS-	M5	■	–	–	–	–	–	274	
avec filetage PTFE à revêtement et raccord enfichable QS-		R1/8	■	■	■	–	–	–			
		R1/4	–	■	■	–	–	–			
		R3/8	–	–	–	■	■	–			
			R1/2	–	–	–	■	–			
Filetage de raccordement bilatéral											
	H	avec filetage et joints	M5 ²⁾	–					–	277	
			G1/8 ³⁾	–					–		
			G1/4 ⁴⁾	–					–		
			G3/8 ⁴⁾	–					–		
			G1/2 ⁴⁾	–					–		
			G3/4 ⁴⁾	–					–		

1) Pour les tuyaux plastiques à diamètre extérieur calibré

2) 2 taraudages

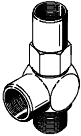
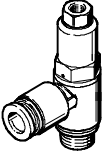

3) 1 filetage, 1 taraudage

4) 2 filetages

Clapets anti-retour

Fourniture

FESTO

Fonction	Version	Type	Description	Raccord 1	Raccord 2					→ Page/ Internet
				Filetage	pour Ø de tuyau [mm]					
					4	6	8	10	12	
Clapets anti-retour pilotés		HGL-B	avec filetage et joints	M5	-					12
				G1/8						
				G1/4						
				G3/8						
				G1/2						
		HGL-QS	avec filetage, joint d'étanchéité et raccord enfichable QS-	M5	■	-	-	-	-	7
				G1/8	■	■	-	-	-	
				G1/4	-	-	■	■	-	
				G3/8	-	-	■	■	-	
				G1/2	-	-	-	-	■	
Commande manuelle auxiliaire pour échappement		HAB	avec filetage	G1/8	-					9
				G1/4						
				G3/8						
				G1/2						

Clapets anti-retour

Codes de type

FESTO

Codes de type – Clapets anti-retour

		HA	-	1/8	-	QS-6	-	B
Type								
H	Clapet anti-retour avec filetage de raccordement ou raccord enfichable QS bilatéral							
HA	Clapet anti-retour avec filetage de raccordement et raccord enfichable QS							
HB	Clapet anti-retour avec filetage de raccordement et raccord enfichable QS							
Filetage et taraudage de raccordement								
M5	Filetage M5							
1/8-A/1	Filetage G1/8, 1 filetage, 1 taraudage							
1/8	Filetage G1/8 ou R1/8							
1/4	Filetage G1/4 ou R1/4							
3/8	Filetage G3/8 ou R3/8							
1/2	Filetage G1/2 ou R1/2							
3/4	Filetage G3/4 ou R3/4							
Raccord enfichable								
QS-4	4 mm							
QS-6	6 mm							
QS-8	8 mm							
QS-10	10 mm							
QS-12	12 mm							
Génération								
	Série A							
B	Série B							

Clapets anti-retour

Codes de type

Codes de type – Clapets anti-retour pilotés, raccord fileté

		HGL	-	3/8	-	B
Type						
HGL	Clapet anti-retour piloté					
Filetage et taraudage de raccordement						
M5	Filetage métrique M5					
1/8	Filetage G1/8					
1/8 1/8	Filetage G1/8 ou raccord de pilotage G1/8					
1/4	Filetage G1/4					
3/8	Filetage G3/8					
1/2	Filetage G1/2					
Génération						
B	Série B					

Codes de type – Clapets anti-retour pilotés, raccord QS-

		HGL	-	3/8	-	QS-8
Type						
HGL	Clapet anti-retour piloté					
Filetage et taraudage de raccordement						
M5	Filetage métrique M5					
1/8	Filetage G1/8					
1/4	Filetage G1/4					
3/8	Filetage G3/8					
1/2	Filetage G1/2					
Raccord enfichable						
QS-4	4 mm					
QS-6	6 mm					
QS-8	8 mm					
QS-10	10 mm					
QS-12	12 mm					

Codes de type – Combinaison de fonctions avec limiteur de débit unidirectionnel et clapets anti-retour pilotés

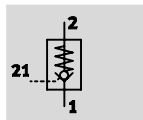
		GRXA-HG	-	1/4	-	QS-6
Type						
GRXA-HG	GRXA : Limiteur de débit unidirectionnel HG : Clapet anti-retour piloté					
Filetage et taraudage de raccordement						
1/8	Filetage G1/8					
1/4	Filetage G1/4					
Raccord enfichable						
QS-4	4 mm					
QS-6	6 mm					
QS-8	8 mm					

Clapets anti-retour HGL-QS pilotés

FESTO


Fiche de données techniques

Fonction




- Clapet antiretour pneumatique piloté



-  - Débit
130 ... 1 600 l/min

Caractéristiques techniques générales					
Raccord pneumatique 2	M5	G1/8	G1/4	G3/8	G1/2
Fonction de distributeur	Fonction anti-retour pilotée				
Type de fixation	A visser avec filetage extérieur				
Couple de serrage max. [Nm]	1,5	5	12	15	18
Type de commande	Pneumatique				
Raccord pneumatique 1 pour Ø extérieur de tuyau [mm]	4	4, 6	8, 10	8, 10	12
Raccord d'air de pilotage 21	M5	M5	G1/8	G1/4	G3/8
Débit nominal normal 1 → 2 [l/min]	130	300	550	1 100	1 600
Poids [g]	21	18,4/21,4	38,7/45	54,7/60,3	116,9

-  - Nota : Ce produit est conforme aux normes ISO 1179-1 et ISO 228-1.

Conditions de fonctionnement et d'environnement					
Raccord pneumatique	M5	G1/8	G1/4	G3/8	G1/2
Fluide de service	Air déshydraté, lubrifié ou non lubrifié				
Pression de service [bar]	0,5 ... 10				
Pression de commande [bar]	2 ... 10			1 ... 10	
Température ambiante [°C]	-10 ... +60				
Température du fluide [°C]	-10 ... +60				
Température de stockage [°C]	-10 ... +60				
Résistance à la corrosion CRC ¹⁾	2				

¹⁾ Classe de résistance à la corrosion 2 selon la norme Festo 940 070
Pièces modérément soumises à la corrosion. Pièces externes visibles dont la surface répond essentiellement à des critères d'apparence, en contact direct avec une atmosphère industrielle courante ou des fluides tels que des huiles de coupe ou des lubrifiants.

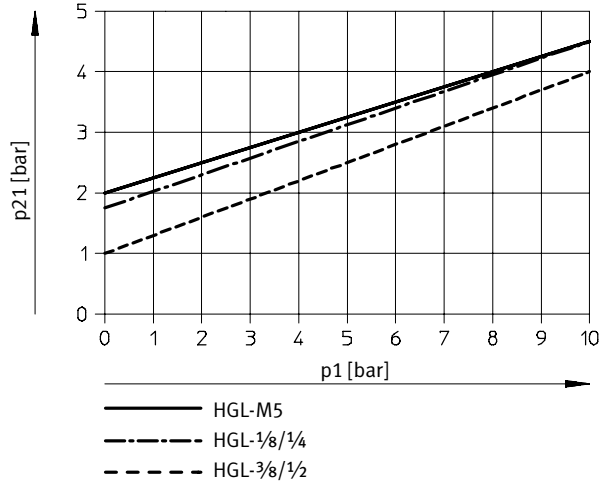
-  - Note

Dans les applications sécurisées, l'utilisation des produits de la famille HGL avec l'ensemble des variantes d'exécution doit s'effectuer UNIQUEMENT en conformité avec la norme EN 954-1. Une analyse supplémentaire des risques par l'utilisateur ou le concepteur est indispensable. Il convient de respecter les indications et les consignes contenues dans les notices respectives des produits concernés.

Clapets anti-retour HGL-QS pilotés

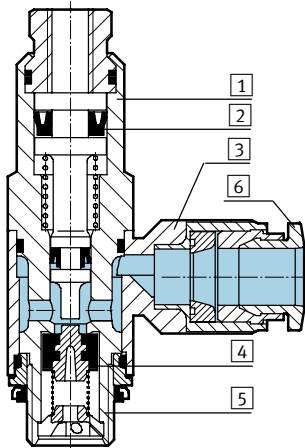
Fiche de données techniques

Pression de pilotage minimale en fonction de la pression de service



Matériaux

Coupe fonctionnelle



Clapet anti-retour piloté

1	Corps	Aluminium corroyé anodisé
2	Joints	Caoutchouc nitrile
3	Raccord orientable	Zinc moulé sous pression
4	Manchette anti-retour	Caoutchouc nitrile
5	Vis creuse	Aluminium corroyé anodisé
6	Bague de déverrouillage	Polyacétal
-		Sans cuivre ni PTFE

Clapets anti-retour HGL-QS pilotés

Fiche de données techniques

FESTO

Téléchargement des données de CAO → www.festo.com

Dimensions	Type	Type	Type
	HGL-M5-QS4	HGL-1/8 ..., HGL-1/4 ..., HGL-3/8...	HGL-1/2-QS-12

Raccord pneumatique D	D1	D2	D3 Ø	D4 Ø	D5 Ø	H1	H2	L1	L2	L3	L4	∅ 1	∅ 2
G1/8	M5	QS-4	13,8	11,8	10,2	29,4	22,5	42,6	5,4	13,9	37,8	8	12
		QS-6			12,5	32,6	25,7						
G1/4	G1/8	QS-8	17,8	16	14,5	39,6	30,7	50,8	6,5	16,6	44,6	12	16
		QS-10			17,5	42	33,1						
G3/8	G1/4	QS-8	22,4	18,8	14,5	44,1	32,9	56,3	7	18,2	49,6	15	19
		QS-10			17,5	46,7	35,5						
G1/2	G3/8	QS-12	27,8	23,5	20,5	55,3	41,4	75,8	8,8	22,4	-	-	24

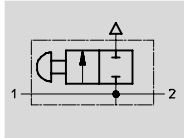
Nota : Ce produit est conforme aux normes ISO 1179-1 et ISO 228-1.


Références					
Clapet anti-retour piloté	Raccord pneumatique	Pour Ø extérieur de tuyau	Raccord de commande	N° pièce	Type
		[mm]			
	M5	4	M5	530038	HGL-M5-QS-4
	G1/8	4	M5	530039	HGL-1/8-QS-4
	G1/8	6	M5	530040	HGL-1/8-QS-6
	G1/4	8	G1/8	530041	HGL-1/4-QS-8
	G1/4	10	G1/8	530042	HGL-1/4-QS-10
	G3/8	8	G1/4	530043	HGL-3/8-QS-8
	G3/8	10	G1/4	530044	HGL-3/8-QS-10
	G1/2	12	G3/8	530045	HGL-1/2-QS-12

Commande manuelle auxiliaire HAB pour HGL

Fiche de données techniques – Commande manuelle auxiliaire HAB

Fonction



-  - Débit
165 l/min

- La commande manuelle auxiliaire HAB permet de mettre à l'échappement l'air bloqué dans le vérin.



Caractéristiques techniques générales

Raccord pneumatique	G1/8	G1/4	G3/8	G1/2
Type de fixation	A visser			
Diamètre nominal 1 > 2 [mm]	4,1	7	11	14
Débit d'échappement [l/min]	165			
Force d'actionnement [N]	16			
Couple de serrage [Nm]	4	11	40	50

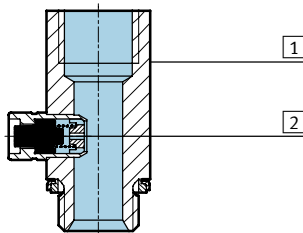
Nota : Ce produit est conforme aux normes ISO 1179-1 et ISO 228-1.

Conditions de fonctionnement et d'environnement

Raccord pneumatique	G1/8	G1/4	G3/8	G1/2
Fluide de service	Air comprimé filtré, lubrifié ou non lubrifié			
Plage de pression de service [bar]	0 ... 10			
Plage de température [°C]	-20 ... +80			

Matériaux

Coupe fonctionnelle



Commande manuelle auxiliaire

1	Corps	Aluminium
2	Joints	Caoutchouc nitrile

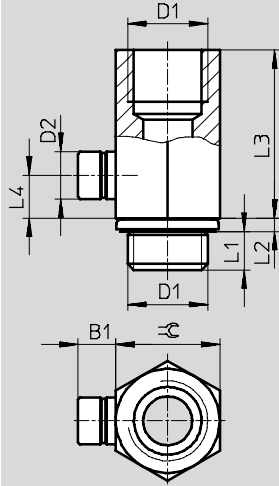
Commande manuelle auxiliaire HAB pour HGL

FESTO

Fiche de données techniques – Commande manuelle auxiliaire HAB

Dimensions


Téléchargement des données de CAO → www.festo.com



Raccordement pneumatique, D1	B1	D2 ∅	L1	L2	L3	L4	≡C
G ¹ / ₈	6,2	7,6	4,7	1,8	19,1	5	13
G ¹ / ₄	6,2	7,6	6,3	2,2	27,5	7	17
G ³ / ₈	6,2	7,6	7,5	3	27,3	7	22
G ¹ / ₂	6,2	7,6	10,9	2,6	32	7	24

Nota : Ce produit est conforme aux normes ISO 1179-1 et ISO 228-1.

Références

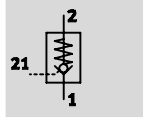
Commande manuelle auxiliaire	Raccord pneumatique	N° pièce	Type
	G ¹ / ₈	184585	HAB-¹/₈
	G ¹ / ₄	184586	HAB-¹/₄
	G ³ / ₈	184587	HAB-³/₈
	G ¹ / ₂	184588	HAB-¹/₂

Clapets anti-retour HGL-B pilotés

Fiche de données techniques

FESTO

Fonction



- Clapet antiretour pneumatique piloté



- - Débit
130 ... 1 600 l/min

Caractéristiques techniques générales						
Raccord pneumatique	M5	G1/8	G1/8	G1/4	G3/8	G1/2
Fonction de distributeur	Fonction anti-retour pilotée					
Type de fixation	A visser avec filetage extérieur					
Couple de serrage max. [Nm]	1,5	5	5	12	15	18
Type de commande	Pneumatique					
Raccord d'air de pilotage 21	M5	M5	G1/8	G1/8	G1/4	G3/8
Débit nominal normal 1 → 2 [l/min]	130	300	300	550	1 100	1 600
Poids [g]	21	20,8	26,2	41,2	62,9	129,4

- | Nota : Ce produit est conforme aux normes ISO 1179-1 et ISO 228-1.

Conditions de fonctionnement et d'environnement						
Raccord pneumatique	M5	G1/8	G1/8	G1/4	G3/8	G1/2
Fluide de service	Air déshydraté, lubrifié ou non lubrifié					
Pression de service [bar]	0,5 ... 10					
Pression de commande [bar]	2 ... 10				1 ... 10	
Température ambiante [°C]	-10 ... +60					
Température du fluide [°C]	-10 ... +60					
Température de stockage [°C]	-10 ... +60					
Résistance à la corrosion CRC ¹⁾	2					

¹⁾ Classe de résistance à la corrosion 2 selon la norme Festo 940 070
Pièces modérément soumises à la corrosion. Pièces externes visibles dont la surface répond essentiellement à des critères d'apparence, en contact direct avec une atmosphère industrielle courante ou des fluides tels que des huiles de coupe ou des lubrifiants.

- - Note

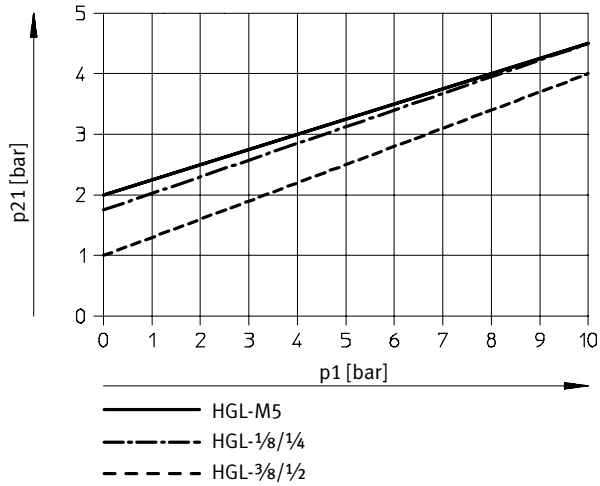
Dans les applications sécurisées, l'utilisation des produits de la famille HGL avec l'ensemble des variantes d'exécution doit s'effectuer UNIQUEMENT en conformité avec la norme EN 954-1. Une analyse supplémentaire des risques par l'utilisateur ou le concepteur est indispensable. Il convient de respecter les indications et les consignes contenues dans les notices respectives des produits concernés.

Clapets anti-retour HGL-B pilotés

Fiche de données techniques

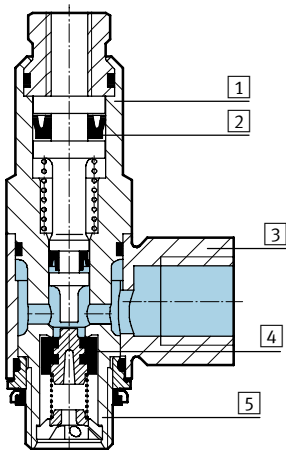
FESTO

Pression de pilotage minimale en fonction de la pression de service



Matériaux

Coupe fonctionnelle



Clapet anti-retour piloté

1	Corps	Aluminium corroyé anodisé
2	Joints	Caoutchouc nitrile
3	Raccord orientable	Zinc moulé sous pression
4	Manchette anti-retour	Caoutchouc nitrile
5	Vis creuse	Aluminium corroyé anodisé
Note relative aux matériaux		Sans cuivre ni PTFE
		Conforme à RoHS (HGL-1/8-1/8-B uniquement)

Clapets anti-retour HGL-B pilotés

Fiche de données techniques

FESTO

Téléchargement des données de CAO → www.festo.com

Type	Type	Type	Type
HGL-M5-B	HGL-1/8 ..., HGL-1/4 ..., HGL-3/8...	HGL-1/8-1/8-B	HGL-1/2-B

Raccord pneumatique D	D1	D2	D3	D4	D5	H1	H2	L1	L2	L3	L4	∅ 1	∅ 2
G1/8	M5	G1/8	14	11,8	14	25,1	18,1	42,6	5,4	11,2	37,8	8	12
G1/8	G1/8	G1/8	14	13,8	14	25,1	18,1	46,7	5,2	11,2	-	-	14
G1/4	G1/8	G1/4	18	16	17,5	34	25	50,8	6,5	13,5	44,6	12	16
G3/8	G1/4	G3/8	23,8	18,8	20	39,3	27,4	56,3	7	15,1	49,6	15	19
G1/2	G3/8	G1/2	30	23,5	25	47,8	32,8	75,8	8,8	17,7	-	-	24

Nota : Ce produit est conforme aux normes ISO 1179-1 et ISO 228-1.

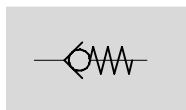
Références				
Clapet anti-retour piloté	Raccord pneumatique	Raccord de commande	N° pièce	Type
	M5	M5	530029	HGL-M5-B
	G1/8	M5	530030	HGL-1/8-B
	G1/8	G1/8	543253	HGL-1/8-1/8-B
	G1/4	G1/8	530031	HGL-1/4-B
	G3/8	G1/4	530032	HGL-3/8-B
	G1/2	G3/8	530033	HGL-1/2-B

Clapets anti-retour H-QS/HA/HB

FESTO

Fiche de données techniques

Fonction



- Clapets anti-retour
- Raccord enfichable QS unilatéral ou bilatéral

- - Débit
140 ... 1 720 l/min



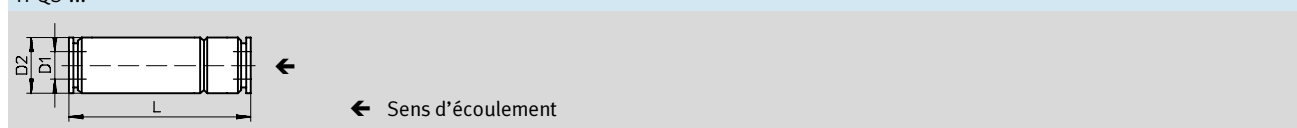
Caractéristiques techniques générales		
Fonction de distributeur		Fonction anti-retour
Type de fixation	Raccord enfichable QS bilatéral	Montage en ligne
	Raccord enfichable QS unilatéral	A visser

Conditions de fonctionnement et d'environnement	
Fluide de service	Air comprimé filtré, lubrifié ou non lubrifié
Température ambiante	0 ... +60 °C
Température du fluide	0 ... +60 °C

Matériaux		
Corps	Raccord enfichable QS bilatéral	Aluminium anodisé noir, laiton nickelé
	Raccord enfichable QS unilatéral	Laiton nickelé
Joint		Caoutchouc nitrile
Remarque sur les matériaux		Sans cuivre ni téflon → Références

Caractéristiques techniques – Raccord enfichable QS bilatéral						
∅ extérieur de tuyau	[mm]	4	6	8	10	12
Diamètre nominal	[mm]	3,2	5	7	8,5	11
Débit nominal normal	[l/min]	140	280	680	1 480	1 720
Poids	[g]	5	10	20	62	68
Pression de service	[bar]	-1 ... +10				

Dimensions – QS-Raccord instantané des deux côtés Téléchargement des données de CAO → www.festo.com



∅ extérieur de tuyau D1	D2 ∅	L
4	9	34,8
6	12	38,8
8	15	54,9
10	25	73,4
12	25	78,6

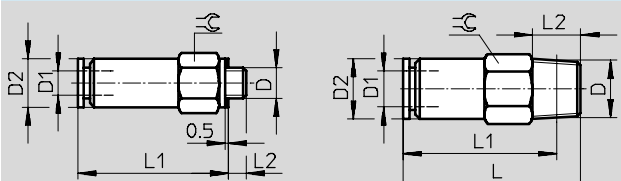
Clapets anti-retour H-QS/HA/HB

Fiche de données techniques

Caractéristiques techniques – Filetage de raccordement et raccord enfichable QS									
Filetage de raccordement	M5	R1/8			R1/4		R3/8		R1/2
∅ extérieur de tuyau [mm]	4	4	6	8	6	8	10	12	12
Diamètre nominal [mm]	2,4	3,2	5	5	5	7	8,5	11	11
Débit nominal normal [l/min]	150	140	310	330	300	670	1 740	1 880	2 230
Poids [g]	7,2	9,5	9,5	20	20	22	46	49	68,5
Pression de service [bar]	-0,75 ... +10								

Dimensions – Filetage de raccordement et raccord enfichable QS Téléchargement des données de CAO → www.festo.com

HA-M5-QS-... HA-...-QS-...
 HB-M5-QS-... HB-...-QS-...



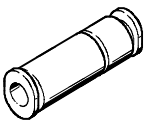
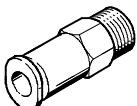
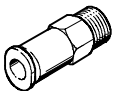
Sens d'écoulement
 ← HA
 → HB

Filetage de raccordement	∅ extérieur de tuyau D1	D2 ∅	L	L1	L2	⊕
M5	4	8	–	25,4	3	8
R1/8	4	9	24,5	20,5	8	10
	6	10	29,5	25,3	8	10
	8	13,5	35,5	31,5	8	14
R1/4	6	12	29,3	23,3	11	14
	8	13,5	39,2	33,2	11	14
R3/8	10	25	61,7	55,4	12	24
	12	25	64,3	58	12	24
R1/2	12	28	70,8	62,6	15	27

Clapets anti-retour H-QS/HA/HB

Fiche de données techniques

FESTO

Références						
	Description	Filetage de raccordement	Pour tuyau de Ø extérieur [mm]	N° pièce Type		
Clapets anti-retour avec raccord enfichable QS pour tuyaux plastiques à diamètre extérieur calibré						
	Raccord enfichable QS bilatéral	-	4	153462 H-QS-4¹⁾		
			6	153463 H-QS-6¹⁾		
			8	153464 H-QS-8¹⁾		
			10	153465 H-QS-10¹⁾		
			12	153466 H-QS-12¹⁾		
Sens d'écoulement : filetage > raccord enfichable						
	Avec filetage métrique pourvu d'un joint et raccord enfichable QS	M5	4	153444 HA-M5-QS-4		
			Avec filetage au pas de gaz PTFE à revêtement et raccord enfichable QS-	R $\frac{1}{8}$	4	153446 HA-$\frac{1}{8}$-QS-4
					6	153448 HA-$\frac{1}{8}$-QS-6
	8	153452 HA-$\frac{1}{8}$-QS-8				
	R $\frac{1}{4}$	6	153450 HA-$\frac{1}{4}$-QS-6			
		8	153454 HA-$\frac{1}{4}$-QS-8			
		R $\frac{3}{8}$	10	153456 HA-$\frac{3}{8}$-QS-10		
	12	153458 HA-$\frac{3}{8}$-QS-12				
	R $\frac{1}{2}$	12	153460 HA-$\frac{1}{2}$-QS-12			
Sens d'écoulement : raccord enfichable > filetage						
	Avec filetage métrique pourvu d'un joint et raccord enfichable QS	M5	4	153445 HB-M5-QS-4		
			Avec filetage au pas de gaz PTFE à revêtement et raccord enfichable QS-	R $\frac{1}{8}$	4	153447 HB-$\frac{1}{8}$-QS-4
					6	153449 HB-$\frac{1}{8}$-QS-6
	8	153453 HB-$\frac{1}{8}$-QS-8				
	R $\frac{1}{4}$	6	153451 HB-$\frac{1}{4}$-QS-6			
		8	153455 HB-$\frac{1}{4}$-QS-8			
		R $\frac{3}{8}$	10	153457 HB-$\frac{3}{8}$-QS-10		
	12	153459 HB-$\frac{3}{8}$-QS-12				
	R $\frac{1}{2}$	12	153461 HB-$\frac{1}{2}$-QS-12			

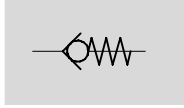
1) Sans cuivre ni téflon

Clapets anti-retour H

Fiche de données techniques

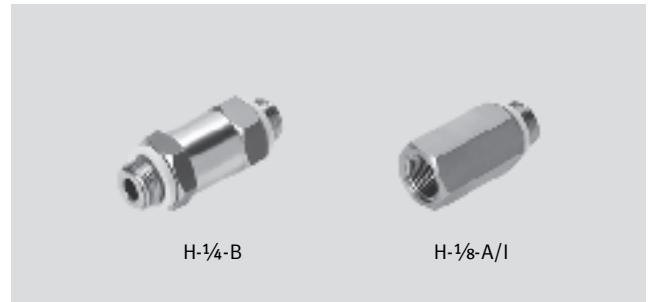
FESTO

Fonction



- Clapets anti-retour
- Filetage de raccordement bilatéral

- - Débit
115 ... 5 900 l/min



Caractéristiques techniques générales						
Raccord pneumatique	M5	G $\frac{1}{8}$	G $\frac{1}{4}$	G $\frac{3}{8}$	G $\frac{1}{2}$	G $\frac{3}{4}$
Fonction de distributeur	Fonction anti-retour					
Type de fixation	Montage en ligne					
Couple de serrage maximum [Nm]	-	-	11	20	40	60

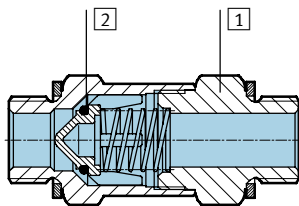
Nota : Ce produit est conforme aux normes ISO 1179-1 et ISO 228-1.

Conditions de fonctionnement et d'environnement						
Raccord pneumatique	M5	G $\frac{1}{8}$	G $\frac{1}{4}$	G $\frac{3}{8}$	G $\frac{1}{2}$	G $\frac{3}{4}$
Fluide de service	Air comprimé filtré, lubrifié ou non lubrifié					
Température de stockage [°C]	-	-	-10 ... +60 °C			
Température ambiante [°C]	-10 ... +60 °C					
Température du fluide [°C]	-10 ... +60 °C					
Résistance à la corrosion CRC	-	-	2 ¹⁾			

1) Classe de résistance à la corrosion 2 selon la norme Festo 940 070
Pièces modérément soumises à la corrosion. Pièces externes visibles dont la surface répond essentiellement à des critères d'apparence, en contact direct avec une atmosphère industrielle courante ou des fluides tels que des huiles de coupe ou des lubrifiants.

Matériaux

Coupe fonctionnelle



Clapet anti-retour M5, G $\frac{1}{8}$		
1	Corps	Laiton nickélé
2	Joints	Caoutchouc nitrile

Clapet anti-retour G $\frac{1}{4}$, G $\frac{3}{8}$, G $\frac{1}{2}$, G $\frac{3}{4}$		
1	Corps	Aluminium corroyé anodisé
2	Joints	Caoutchouc nitrile
-		Sans cuivre ni PTFE

Clapets anti-retour H

Fiche de données techniques

FESTO

Caractéristiques techniques – Filetage de raccordement bilatéral						
Raccord pneumatique	M5	G $\frac{1}{8}$	G $\frac{1}{4}$	G $\frac{3}{8}$	G $\frac{1}{2}$	G $\frac{3}{4}$
Débit nominal normal [l/min]	115	280	1 000	2 000	5 500	5 900
Poids [g]	15	21	25,4	34	58,3	101
Pression de service [bar]	0,4 ... 8		0,4 ... 12			

Dimensions – Filetage de raccordement bilatéral Téléchargement des données de CAO → www.festo.com

M5

G $\frac{1}{8}$

G $\frac{1}{4}$... G $\frac{3}{4}$

→ = sens d'écoulement

Filetage de raccordement D1	L1	L2	L3	☉
M5	20	4	7	11
G $\frac{1}{8}$	28,5	7,5	6,5	14
G $\frac{1}{4}$	48	32	8	19
G $\frac{3}{8}$	50	32	9	22
G $\frac{1}{2}$	65	44	10,5	27
G $\frac{3}{4}$	74	50	12	32

Nota : Ce produit est conforme aux normes ISO 1179-1 et ISO 228-1.

Références				
	Description	Filetage de raccordement	N° pièce	Type
Clapets anti-retour avec filetage de raccordement bilatéral				
	Filetage métrique bilatéral et 2 joints	M5 ¹⁾	3671	H-M5
	Filetage au pas de gaz bilatéral et 2 joints	G $\frac{1}{8}$ ²⁾	3324	H-$\frac{1}{8}$-A/I
		G $\frac{1}{4}$ ³⁾	11689	H-$\frac{1}{4}$-B
		G $\frac{3}{8}$ ³⁾	11690	H-$\frac{3}{8}$-B
		G $\frac{1}{2}$ ³⁾	11691	H-$\frac{1}{2}$-B
G $\frac{3}{4}$ ³⁾	11692	H-$\frac{3}{4}$-B		

- 1) 2 taraudages
- 2) 1 filetage, 1 taraudage
- 3) 2 filetages