

Schalldämpfer

FESTO




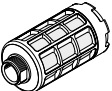

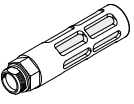


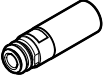
Festo Kernprogramm
Löst 80% Ihrer Automatisierungsaufgaben

Weltweit: Schnell verfügbar, auch langfristig
Gewohnt gut: Immer in Festo Qualität
Schnell zum Ziel: Einfache Auswahl

Das Festo Kernprogramm ist eine Vorauswahl der wichtigsten Funktionen und Produkte – Teil unseres gesamten Produktportfolios. Im Kernprogramm finden Sie das beste Preis-Leistungs-Verhältnis für Ihre Automatisierung.

Schauen Sie
nach dem
Stern!




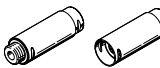
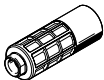

Lieferübersicht

Ausführung	Typ	Anschluss D1			Steck-anschluss	für Schlauch-Innen-Ø	Steck-hülsen-Ø	Schalldruck-pegel [dB (A)]	→ Seite/Internet	
		M-Gewinde	G-Gewinde	NPT-Gewinde						
Sintermetall										
	U	-	-	-	-	3	-	< 70	4	
						4		< 77		
Polymer, Außengewinde										
	U	-	G1/8	-	-	-	-	< 74	5	
			G1/4					< 76		
			G3/8					< 82		
			G1/2					< 82		
			G3/4					< 85		
			G1					< 90		
Polymer, Innengewinde										
	U-...-I	-	G1/8	-	-	-	-	< 76,5	6	
Druckguss										
	U-...-B	-	G1/8	-	-	-	-	< 74	7	
			G1/4					< 80		
			G3/8					< 80		
			G1/2					< 81		
			G3/4					< 83		
			G1					< 85		
-	-	3/4 NPT	-	-	-	< 81	8			
Mit Steckhülse für Steckverschraubung QS, Quick Star										
	UC-QS	-	-	-	-	-	3	< 60	9	
							4	< 60		
							6	< 60		
							8	< 60		
							10	< 68		
Gewindeanschluss, für Magnetventile CPE, Compact Performance										
	UC	M5	-	-	-	-	-	< 60	10	
		M7						< 58		
		-						G1/8		< 59
		G1/4						< 60		
		G3/8						< 60		
Steckanschluss, für Magnetventile VUVB-ST12/Ventilinsel Typ 23 VTUB-12										
	AMTC	-	-	-	Cartridge 10 mm	-	-	< 58	11	

**Hinweis**

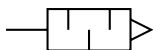
Schalldämpfer in Petroleum
(nicht mit Benzin oder Trichlor-
ethylen) reinigen.

Lieferübersicht

Ausführung	Typ	Anschluss D1			Steck-anschluss	für Schlauch-Innen-Ø	Steck-hülsen-Ø	Schalldruck-pegel [dB (A)]	→ Seite/Internet	
		M-Gewinde	G-Gewinde	NPT-Gewinde						
Metall										
	AMTE-M-H	M5	-	-	-	-	-	< 71	12	
		-	G1/8	-	-	-	-	< 92		
		-	G1/4	-	-	-	-	< 95		
		-	G3/8	-	-	-	-	< 92		
		-	G1/2	-	-	-	-	< 92		
	AMTE-M-LH	M3	-	-	-	-	-	< 55	13	
		M5	-	-	-	-	-	< 72		
		-	G1/8	-	-	-	-	< 76		
		-	G1/4	-	-	-	-	< 83		
		-	G3/8	-	-	-	-	< 82		
		-	G1/2	-	-	-	-	< 88		
		-	G3/4	-	-	-	-	< 85		
	-	G1	-	-	-	-	< 88			
			-	-	10-32 UNF-2A	-	-	-	< 71	15
			-	-	1/8 NPT	-	-	-	< 77	
-			-	1/4 NPT	-	-	-	< 82		
-			-	3/8 NPT	-	-	-	< 83		
-	-	1/2 NPT	-	-	-	< 85				
Für Vakuumsaugdüsen VN-T2/T3										
	UO	M5	-	-	-	-	-	-	16	
		M7	-	-	-	-	-	-		
		-	G1/8	-	-	-	-	-		
		-	G1/4	-	-	-	-	-		
Für Vakuumsaugdüsen VN-T4/T6										
	UOM	-	G1/4	-	-	-	-	-	17	
	UOMS	-	G3/8	-	-	-	-	-		
Für Druckaufbau- und Entlüftungsventil MS6-SV										
	UOS	-	G1	-	-	-	-	< 75	ms6-sv	
Filter-Schalldämpfer										
	LFU	-	G1/4	-	-	-	-	< 40	lfu	
		-	G3/8	-	-	-	-	-		
		-	G1/2	-	-	-	-	-		
		-	G1	-	-	-	-	-		

Datenblatt Ausführung Sintermetall

Funktion



- Zur Geräuschminderung und Vermeidung von Verschmutzung an Entlüftungsanschlüssen von Pneumatikkomponenten
- Kleine Bauart



Allgemeine Technische Daten			
Pneumatischer Anschluss		PK-3	PK-4
Einbaulage		beliebig	
Schalldruckpegel ¹⁾	[dB (A)]	< 70	< 77
Durchfluss gegen Atmosphäre ²⁾	[l/min]	310	580
Produktgewicht	[g]	4,5	4,1

1) Gemessen bei 0,6 MPa gegen Atmosphäre in 1 m Entfernung

2) Gemessen bei $p_1 = 0,6$ MPa

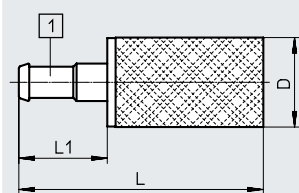
Betriebs- und Umweltbedingungen			
Betriebsdruck	[MPa]	0 ... 1	
	[bar]	0 ... 10	
Betriebsmedium		Druckluft nach ISO 8573-1:2010 [7:-:-]	
Hinweis zum Betriebs-/Steuermedium		geölter Betrieb möglich	
Umgebungstemperatur	[°C]	-10 ... +70	

Werkstoffe	
Einschraubzapfen	Messing
Dämpfereinsatz	Bronze
Werkstoff-Hinweis	Kupfer- und PTFE-frei
	RoHS konform

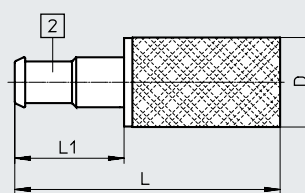
Abmessungen

Download CAD-Daten → www.festo.com

U-PK-3

[1] Stecknippel für Schlauch-Innen- \varnothing 3

U-PK-4

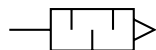
[2] Stecknippel für Schlauch-Innen- \varnothing 4

Bestellangaben						
Pneumatischer Anschluss	D \varnothing	L	L1	Teile-Nr.	Typ	PE ¹⁾
PK-3	8,6	23,5	8,5	4646	U-PK-3	10
PK-4	8,6	25,5	10,5	4932	U-PK-4	10

1) Packungseinheit in Stück

Datenblatt Ausführung Polymer, Außengewinde

Funktion



- Zur Geräuschminderung an Entlüftungsanschlüssen von Pneumatikkomponenten



Allgemeine Technische Daten		G1/8	G1/4	G3/8	G1/2	G3/4	G1
Pneumatischer Anschluss							
Einbaulage		beliebig					
Schalldruckpegel ¹⁾	[dB (A)]	< 74	< 76	< 82	< 82	< 85	< 90
Durchfluss gegen Atmosphäre ²⁾	[l/min]	2000	3300	6000	10300	17600	20800
Produktgewicht	[g]	2,3	7,7	29,6	58,2	83	139,8

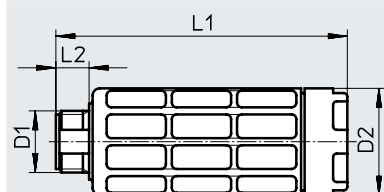
1) Gemessen bei 0,6 MPa gegen Atmosphäre in 1 m Entfernung

2) Gemessen bei p₁ = 0,6 MPa

Betriebs- und Umweltbedingungen	
Betriebsdruck	[MPa] [bar]
	0 ... 1 0 ... 10
Betriebsmedium	Druckluft nach ISO 8573-1:2010 [7:-:-]
Hinweis zum Betriebs-/ Steuermedium	geölter Betrieb möglich
Umgebungstemperatur	[°C]
	-10 ... +70

Werkstoffe	
Gehäuse	POM
Dämpfereinsatz	PE
Werkstoff-Hinweis	Kupfer- und PTFE-frei RoHS konform

Abmessungen

Download CAD-Daten → www.festo.com

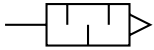
★ Kernprogramm

Bestellangaben		D2	L1	L2	Teile-Nr.	Typ	PE ¹⁾
Pneumatischer Anschluss	D1	Ø					
G1/8		15,2	35,9	5,5	★ 2307	U-1/8	1
					534222	U-1/8-50	50
G1/4		19	57	6,5	★ 2316	U-1/4	1
					534223	U-1/4-20	20
G3/8		33,5	78,8	7,5	★ 2309	U-3/8	1
					534224	U-3/8-20	20
G1/2		43	88,1	9	★ 2310	U-1/2	1
					534225	U-1/2-20	20
G3/4		45	120,7	10,5	★ 2311	U-3/4	1
G1		55	126,5	11,5	★ 2312	U-1	1

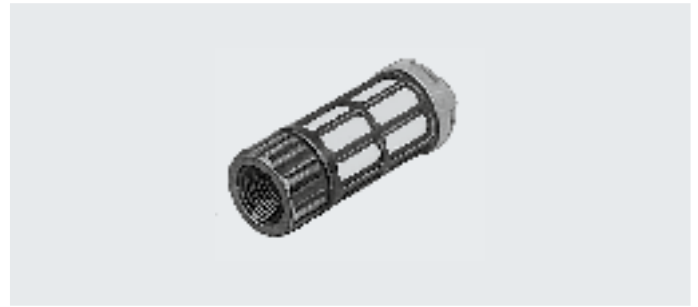
1) Packungseinheit in Stück

Datenblatt Ausführung Polymer, Innengewinde

Funktion



- Zur Geräuschminderung an Entlüftungsanschlüssen von Pneumatikkomponenten

**Allgemeine Technische Daten**

Pneumatischer Anschluss		G1/8
Einbaulage		beliebig
Schalldruckpegel ¹⁾	[dB (A)]	< 76,5
Durchfluss gegen Atmosphäre ²⁾	[l/min]	2050
Produktgewicht	[g]	3,6

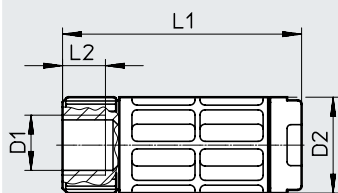
1) Gemessen bei 0,6 MPa gegen Atmosphäre in 1 m Entfernung

2) Gemessen bei p₁ = 0,6 MPa**Betriebs- und Umweltbedingungen**

Betriebsdruck	[MPa]	0 ... 1
	[bar]	0 ... 10
Betriebsmedium		Druckluft nach ISO 8573-1:2010 [7:-:-]
Hinweis zum Betriebs-/Steuermedium		geölter Betrieb möglich
Umgebungstemperatur	[°C]	-10 ... +70

Werkstoffe

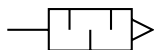
Gehäuse	POM
Dämpfereinsatz	PE
Werkstoff-Hinweis	Kupfer- und PTFE-frei
	RoHS konform

AbmessungenDownload CAD-Daten → www.festo.com**Bestellangaben**

Pneumatischer Anschluss	D2	L1	L2	Teile-Nr.	Typ
D1	∅				
G1/8	15,2	38	6,5	3670	U-1/8-I

Datenblatt Ausführung Druckguss

Funktion



- Zur Geräuschminderung an Entlüftungsanschlüssen von Pneumatikkomponenten



Allgemeine Technische Daten		G1/8	G1/4	G3/8	G1/2	G3/4	G1
Pneumatischer Anschluss							
Einbaulage		beliebig					
Schalldruckpegel ¹⁾	[dB (A)]	< 74	< 80	< 80	< 81	< 83	< 85
Durchfluss gegen Atmosphäre ²⁾	[l/min]	1340	2440	5800	7500	10000	17500
Produktgewicht	[g]	8	17	37	75	120	233

1) Gemessen bei 0,6 MPa gegen Atmosphäre in 1 m Entfernung

2) Gemessen bei p₁ = 0,6 MPa

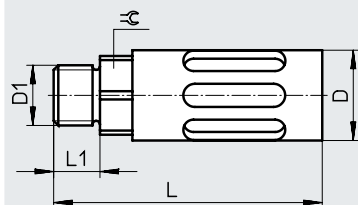
Betriebs- und Umweltbedingungen		
Betriebsdruck kompletter	[MPa]	0 ... 1
Temperaturbereich	[bar]	0 ... 10
	[psi]	0 ... 145
Betriebsmedium		Druckluft nach ISO 8573-1:2010 [7:-:-]
Hinweis zum Betriebs-/ Steuermedium		geölter Betrieb möglich
Umgebungstemperatur	[°C]	-10 ... +70
Korrosionsbeständigkeit KBK ¹⁾		1

1) Korrosionsbeständigkeitsklasse KBK 1 nach Festo Norm FN 940070

Niedrige Korrosionsbeanspruchung. Trockene Innenraumanwendung bzw. Transport und Lagerschutz. Gilt auch für Teile hinter Abdeckungen, im nicht sichtbaren Innenbereich, oder Teile die im Anwendungsfall abgedeckt sind (z. B. Antriebszapfen).

Werkstoffe	
Gehäuse	Aluminium
Einschraubzapfen	Aluminium
Dämpfereinsatz	PE
Werkstoff-Hinweis	Kupfer- und PTFE-frei
	RoHS konform

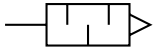
Abmessungen

Download CAD-Daten → www.festo.com

Bestellangaben						
Pneumatischer Anschluss	D	L	L1	±ε	Teile-Nr.	Typ
D1	∅					
G1/8	16	39,2	5,5	14	6841	U-1/8-B
G1/4	19,5	55,6	6,5	17	6842	U-1/4-B
G3/8	25	86,6	7,5	19	6843	U-3/8-B
G1/2	28	116,5	9	24	6844	U-1/2-B
G3/4	38	138	10,5	32	6845	U-3/4-B
G1	47,8	177	11,5	36	151990	U-1-B

Datenblatt Ausführung Druckguss

Funktion



- Zur Geräuschminderung an Entlüftungsanschlüssen von Pneumatikkomponenten



Allgemeine Technische Daten

Pneumatischer Anschluss		3/4 NPT
Einbaulage		beliebig
Schalldruckpegel ¹⁾	[dB (A)]	< 81
Durchfluss gegen Atmosphäre ²⁾	[l/min]	11834
Produktgewicht	[g]	128

- 1) Gemessen bei 0,6 MPa gegen Atmosphäre in 1 m Entfernung
 2) Gemessen bei p₁ = 0,6 MPa

Betriebs- und Umweltbedingungen

Betriebsdruck kompletter	[MPa]	0 ... 1
Temperaturbereich	[bar]	0 ... 10
	[psi]	0 ... 145
Betriebsmedium		Druckluft nach ISO 8573-1:2010 [7:-:-]
Hinweis zum Betriebs-/ Steuermedium		geölter Betrieb möglich
Umgebungstemperatur	[°C]	-10 ... +70
Korrosionsbeständigkeit KBK ¹⁾		1

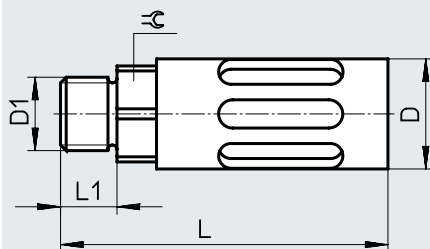
- 1) Korrosionsbeständigkeitsklasse KBK 1 nach Festo Norm FN 940070
 Niedrige Korrosionsbeanspruchung. Trockene Innenraumanwendung bzw. Transport und Lagerschutz. Gilt auch für Teile hinter Abdeckungen, im nicht sichtbaren Innenbereich, oder Teile die im Anwendungsfall abgedeckt sind (z. B. Antriebszapfen).

Werkstoffe

Gehäuse	Aluminium
Einschraubzapfen	Aluminium
Dämpfereinsatz	PE
Werkstoff-Hinweis	Kupfer- und PTFE-frei
	RoHS konform

Abmessungen

Download CAD-Daten → www.festo.com

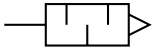


Bestellangaben

Pneumatischer Anschluss	D	L	L1	☉	Teile-Nr.	Typ
D1	∅					
3/4 NPT	38	151	18	30	566823	U-3/4-B-NPT

Datenblatt Ausführung mit Steckhülse

Funktion



- Zur Geräuschminderung an Entlüftungsanschlüssen von Pneumatikkomponenten
- Für QS-Steckanschlüsse
3 ... 10 mm



Allgemeine Technische Daten		3	4	6	8	10
Steckhülsen- \varnothing		3	4	6	8	10
Einbaulage		beliebig				
Schalldruckpegel ¹⁾	[dB (A)]	< 60	< 60	< 60	< 60	< 68
Durchfluss gegen Atmosphäre ²⁾	[l/min]	170	350	800	1500	3100
Produktgewicht	[g]	0,4	0,5	1,1	2,3	5,5

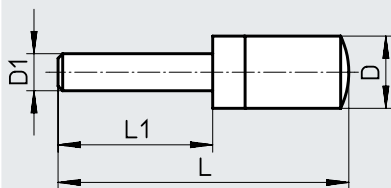
1) Gemessen bei 0,6 MPa gegen Atmosphäre in 1 m Entfernung

2) Gemessen bei $p_1 = 0,6$ MPa

Betriebs- und Umweltbedingungen		
Betriebsdruck	[MPa]	0 ... 1
	[bar]	0 ... 10
Betriebsmedium		Druckluft nach ISO 8573-1:2010 [7:-:-]
Hinweis zum Betriebs-/Steuermedium		geölter Betrieb möglich
Umgebungstemperatur	[°C]	-10 ... +70

Werkstoffe	
Einschraubzapfen	PE
Dämpfereinsatz	PE
Werkstoff-Hinweis	RoHS konform

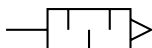
Abmessungen

Download CAD-Daten → www.festo.com

Bestellangaben					
Steckhülsen- \varnothing D1	D \varnothing	L	L1	Teile-Nr.	Typ
3	7,8 +0,1/-0,3	29,1 \pm 0,6	14,4 \pm 0,2	165005	UC-QS-3H
4	7,8 +0,1/-0,3	31,0 \pm 0,6	16,3 \pm 0,2	165006	UC-QS-4H
6	9,8 -0,4	41,3 +1,4	17,2	165007	UC-QS-6H
8	13,8 +0,2/-0,3	54,4 +0,5/-1,0	23,4	175611	UC-QS-8H
10	17,8 -0,3	68,7 +0,2/-0,8	26,7	526475	UC-QS-10H

Datenblatt Ausführung Gewindeanschluss

Funktion



- Zur Geräuschminderung an Entlüftungsanschlüssen von Pneumatikkomponenten
- Für Magnetventile CPE, Compact Performance



Allgemeine Technische Daten		M5	M7	G1/8	G1/4	G3/8
Pneumatischer Anschluss		M5	M7	G1/8	G1/4	G3/8
Einbaulage		beliebig				
Schalldruckpegel ¹⁾	[dB (A)]	< 60	< 58	< 59	< 60	< 60
Durchfluss gegen Atmosphäre ²⁾	[l/min]	350	800	1700	3200	5000
Produktgewicht	[g]	0,4	1,2	2,6	5,2	10,5

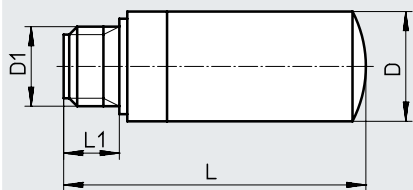
1) Gemessen bei 0,6 MPa gegen Atmosphäre in 1 m Entfernung

2) Gemessen bei p₁ = 0,6 MPa

Betriebs- und Umweltbedingungen		
Betriebsdruck	[MPa]	0 ... 1
	[bar]	0 ... 10
Betriebsmedium	Druckluft nach ISO 8573-1:2010 [7:-:-]	
Hinweis zum Betriebs-/Steuermedium	geölter Betrieb möglich	
Umgebungstemperatur	[°C]	-10 ... +70

Werkstoffe	
Einschraubzapfen	PE
Dämpfereinsatz	PE
Werkstoff-Hinweis	RoHS konform

Abmessungen

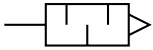
Download CAD-Daten → www.festo.com

Bestellangaben						
Pneumatischer Anschluss D1	D ø	L	L1	Teile-Nr.	Typ	PE ¹⁾
M5	7,8 +0,1/-0,3	19,4 +0,6/-0,8	4,5 ±0,2	165003	UC-M5	1
				534217	UC-M5-50	50
M7	9,8 -0,4	30,7 +0,6/-0,8	5,5 -0,5	161418	UC-M7	1
				534218	UC-M7-50	50
G1/8	13,8 +0,2/-0,3	38,0 +0,8/-1,0	6,5 ±0,1	161419	UC-1/8	1
				534219	UC-1/8-50	50
G1/4	17,8 -0,3	50,8 +0,8/-1,0	8,5 ±0,15	165004	UC-1/4	1
				534220	UC-1/4-20	20
G3/8	22,1 -0,4	69,5 +0,6/-0,8	9,5 ±0,1	1707427	UC-3/8	1
				576759	UC-3/8-20	20

1) Packungseinheit in Stück

Datenblatt

Funktion



- Für Magnetventile VUVB-ST12/ Ventilinsel VTUB-12
- Befestigung mittels PIN (Federbügel), im Lieferumfang des Ventils enthalten

**Allgemeine Technische Daten**

Pneumatischer Anschluss		Cartridge 10 mm
Einbaulage		beliebig
Schalldruckpegel ¹⁾	[dB (A)]	≤ 58
Durchfluss gegen Atmosphäre ²⁾	[l/min]	800
Produktgewicht	[g]	2,0

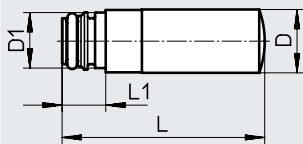
1) Gemessen bei 0,6 MPa gegen Atmosphäre in 1 m Entfernung

2) Gemessen bei p₁ = 0,6 MPa**Betriebs- und Umweltbedingungen**

Betriebsdruck	[MPa]	0 ... 1
	[bar]	0 ... 10
Betriebsmedium		Druckluft nach ISO 8573-1:2010 [7:--:--]
Hinweis zum Betriebs-/ Steuermedium		geölter Betrieb möglich
Umgebungstemperatur	[°C]	-5 ... +60

Werkstoffe

Einschraubzapfen	PE
Dämpfereinsatz	PE
Werkstoff-Hinweis	RoHS konform

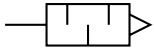
AbmessungenDownload CAD-Daten → www.festo.com**Bestellangaben**

Pneumatischer Anschluss	D	D1	L	L1	Teile-Nr.	Typ	PE ¹⁾
Cartridge 10 mm	9,8	8,9	31,4	6,8	1224460	AMTC-P-PC10	1

1) Packungseinheit in Stück

Datenblatt Ausführung kurz

Funktion



- Zur Geräuschminderung an Entlüftungsanschlüssen von pneumatischen Anlagen geeignet



Allgemeine Technische Daten		M5	G1/8	G1/4	G3/8	G1/2
Pneumatischer Anschluss		M5	G1/8	G1/4	G3/8	G1/2
Einbaulage		beliebig				
Schalldruckpegel ¹⁾	[dB (A)]	< 71	< 92	< 95	< 92	< 92
Durchfluss gegen Atmosphäre ²⁾	[l/min]	91	615	1000	1545	2745
Produktgewicht	[g]	1,1	5	9,5	17	30

- 1) Gemessen bei 0,6 MPa gegen Atmosphäre in 1 m Entfernung
 2) Gemessen bei p₁ = 0,6 MPa

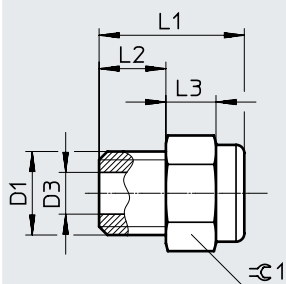
Betriebs- und Umweltbedingungen		
Betriebsdruck	[MPa]	0 ... 1
	[bar]	0 ... 10
Betriebsmedium		Druckluft nach ISO 8573-1:2010 [7;-;-]
Hinweis zum Betriebs-/Steuermedium		geölter Betrieb möglich
Umgebungstemperatur	[°C]	-40 ... +80
Korrosionsbeständigkeit KBK ¹⁾		1

- 1) Korrosionsbeständigkeitsklasse KBK 1 nach Festo Norm FN 940070
 Niedrige Korrosionsbeanspruchung. Trockene Innenraumanwendung bzw. Transport und Lagerschutz. Gilt auch für Teile hinter Abdeckungen, im nicht sichtbaren Innenbereich, oder Teile die im Anwendungsfall abgedeckt sind (z. B. Antriebszapfen).

Werkstoffe	
Einschraubzapfen	Messing
Dämpfereinsatz	Bronze
Werkstoff-Hinweis	RoHS konform

Abmessungen

Download CAD-Daten → www.festo.com

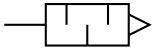


Bestellangaben								
Pneumatischer Anschluss	D3	L1	L2	L3	≡ 1	Teile-Nr.	Typ	PE ¹⁾
D1	∅	±0,5	±0,1		-0,2			
M5	2,5	8,7	4	3	6	1206621	AMTE-M-H-M5	20
G1/8	6,5	11,8	5,5	3,5	12	1206622	AMTE-M-H-G18	20
G1/4	9	13,8	6,5	4	15	1206623	AMTE-M-H-G14	20
G3/8	12	16,5	7,5	6	19	1206624	AMTE-M-H-G38	10
G1/2	15	19	10	6	24	1206625	AMTE-M-H-G12	10

- 1) Packungseinheit in Stück

Datenblatt Ausführung lang

Funktion



- Zur Geräuschminderung an Entlüftungsanschlüssen von pneumatischen Anlagen geeignet



Allgemeine Technische Daten		M3	M5	G1/8	G1/4	G3/8	G1/2	G3/4	G1
Pneumatischer Anschluss		M3	M5	G1/8	G1/4	G3/8	G1/2	G3/4	G1
Einbaulage		beliebig							
Schalldruckpegel ¹⁾	[dB (A)]	< 55	< 72	< 76	< 83	< 82	< 88	< 85	< 88
Durchfluss gegen Atmosphäre ²⁾	[l/min]	95	255	1735	3140	5430	10500	12400	17235
Produktgewicht	[g]	0,4	1,5	7,5	13	26	43	80	115

1) Gemessen bei 0,6 MPa gegen Atmosphäre in 1 m Entfernung

2) Gemessen bei p₁ = 0,6 MPa

Betriebs- und Umweltbedingungen		
Betriebsdruck	[MPa] [bar]	0 ... 1 0 ... 10
Betriebsmedium		Druckluft nach ISO 8573-1:2010 [7:--:--]
Hinweis zum Betriebs-/ Steuermedium		geölter Betrieb möglich
Umgebungstemperatur	[°C]	-40 ... +80
Korrosionsbeständigkeit KBK ¹⁾		1

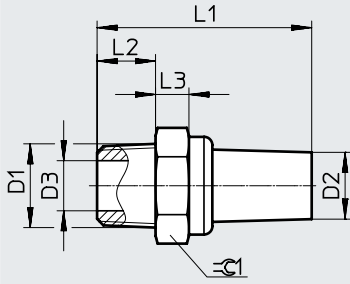
1) Korrosionsbeständigkeitsklasse KBK 1 nach Festo Norm FN 940070

Niedrige Korrosionsbeanspruchung. Trockene Innenraumanwendung bzw. Transport und Lagerschutz. Gilt auch für Teile hinter Abdeckungen, im nicht sichtbaren Innenbereich, oder Teile die im Anwendungsfall abgedeckt sind (z. B. Antriebszapfen).

Werkstoffe	
Einschraubzapfen	Messing
Dämpfereinsatz	Bronze
Werkstoff-Hinweis	RoHS konform

Datenblatt Ausführung lang

Abmessungen

Download CAD-Daten → www.festo.com

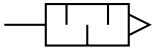
★ Kernprogramm

Bestellangaben									
Pneumatischer Anschluss D1	D2 ∅ ±0,5	D3 ∅	L1 ±1	L2 ±0,1	L3	≡G1 -0,2	Teile-Nr.	Typ	PE ¹⁾
M3	2	1,5	14	3	2	4	1231120	AMTE-M-LH-M3	20
M5	3	2,5	19,8	4	3	6	★ 1205858	AMTE-M-LH-M5	20
G1/8	8	6,5	23,7	5,5	3,5	12	★ 1205860	AMTE-M-LH-G18	20
G1/4	10	9	29	6,5	4	15	★ 1205861	AMTE-M-LH-G14	20
G3/8	12	12	41	7,5	6	19	★ 1205862	AMTE-M-LH-G38	10
G1/2	16	15	46,5	10	6	24	★ 1205863	AMTE-M-LH-G12	10
G3/4	20,5	20	50	10	6	30	1205864	AMTE-M-LH-G34	10
G1	20,5	26	59	10	6	36	1205865	AMTE-M-LH-G1	10

1) Packungseinheit in Stück

Datenblatt Ausführung lang

Funktion



- Zur Geräuschminderung an Entlüftungsanschlüssen von pneumatischen Anlagen geeignet



Allgemeine Technische Daten

Pneumatischer Anschluss		10-32 UNF-2A	1/8 NPT	1/4 NPT	3/8 NPT	1/2 NPT
Einbaulage		beliebig				
Schalldruckpegel ¹⁾	[dB (A)]	< 71	< 77	< 82	< 83	< 85
Durchfluss gegen Atmosphäre ²⁾	[l/min]	260	1615	3080	5365	9240
Produktgewicht	[g]	1,7	9	17	29	46

1) Gemessen bei 0,6 MPa gegen Atmosphäre in 1 m Entfernung

2) Gemessen bei p₁ = 0,6 MPa

Betriebs- und Umweltbedingungen

Betriebsdruck	[MPa]	0 ... 1
	[bar]	0 ... 10
Betriebsmedium		Druckluft nach ISO 8573-1:2010 [7:-:-]
Hinweis zum Betriebs-/Steuermedium		geölter Betrieb möglich
Umgebungstemperatur	[°C]	-40 ... +80
Korrosionsbeständigkeit KBK ¹⁾		1

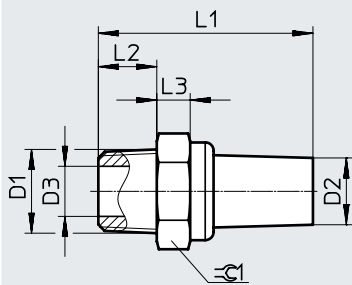
1) Korrosionsbeständigkeitsklasse KBK 1 nach Festo Norm FN 940070

Niedrige Korrosionsbeanspruchung. Trockene Innenraumanwendung bzw. Transport und Lagerschutz. Gilt auch für Teile hinter Abdeckungen, im nicht sichtbaren Innenbereich, oder Teile die im Anwendungsfall abgedeckt sind (z. B. Antriebszapfen).

Werkstoffe

Einschraubzapfen	Messing
Dämpfereinsatz	Bronze
Werkstoff-Hinweis	RoHS konform

Abmessungen

Download CAD-Daten → www.festo.com

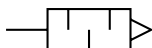
Bestellangaben

Pneumatischer Anschluss D1	D2 ∅	D3 ∅	L1	L2	L3	±0,1 -0,2	Teile-Nr.	Typ	PE ¹⁾
10-32 UNF-2A	3	2,5	20,3	4	3,5	6	1206994	AMTE-M-LH-U10	20
1/8 NPT	8	6	25,7	7	4	12	1206989	AMTE-M-LH-N18	20
1/4 NPT	10	9	34,5	11	5	15	1206990	AMTE-M-LH-N14	20
3/8 NPT	12	11,5	43,2	11	5,5	19	1206991	AMTE-M-LH-N38	10
1/2 NPT	16	15	49	13	5,5	24	1206992	AMTE-M-LH-N12	10

1) Packungseinheit in Stück

Datenblatt

Funktion



- Verwendung nur für Vakuumsaugdüsen VN-T2/T3
- Spezieller Schalldämpfer mit Austrittsöffnung
- Ermöglicht einen störungsfreien Betrieb der Vakuumsaugdüse



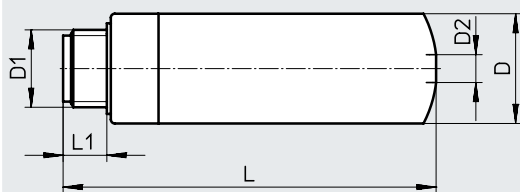
Allgemeine Technische Daten				
Pneumatischer Anschluss	M5	M7	G1/8	G1/4
Einbaulage	beliebig			
Konstruktiver Aufbau	Schalldämpfer offen			
Produktgewicht [g]	0,5	2,5	5	8

Betriebs- und Umweltbedingungen				
Pneumatischer Anschluss	M5	M7	G1/8	G1/4
Betriebsdruck [MPa]	0 ... 0,8			
[bar]	0 ... 8			
Betriebsmedium	Druckluft nach ISO 8573-1:2010 [7:4:4]			
LABS-Konformität	VDMA24364-B1/B2-L			
Umgebungstemperatur [°C]	-10 ... +60			

Werkstoffe				
Pneumatischer Anschluss	M5	M7	G1/8	G1/4
Einschraubzapfen	PE			
Dämpfereinsatz	PE			
Werkstoff-Hinweis	Kupfer- und PTFE-frei			
	RoHS konform			

Abmessungen

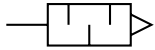
Download CAD-Daten → www.festo.com



Bestellangaben						
Pneumatischer Anschluss	D	D2	L	L1	Teile-Nr.	Typ
D1	∅	∅				
M5	7,8	2,1	19,3	4,5	8141085	UO-M5
M7	9,8	3	36,7	5,5	197582	UO-M7
G1/8	13,8	3,5	48	6,5	197583	UO-1/8
G1/4	17,8	5,3	62,3	8,5	197584	UO-1/4

Datenblatt

Funktion



- Verwendung nur für Vakuumsaugdüsen VN-T4/T6
- Spezieller Schalldämpfer mit Austrittsöffnung
- Ermöglicht einen störungsfreien Betrieb der Vakuumsaugdüse
- Schalldämpfer-Erweiterung zur Verlängerung des Schalldämpfers für weitere Schallreduzierung



Allgemeine Technische Daten				
Typ	UOM-1/4	UOM-3/8	UOMS-1/4	UOMS-3/8
Pneumatischer Anschluss	G1/4	G3/8	–	
Konstruktiver Aufbau	Schalldämpfer offen			
Befestigungsart	einschraubbar		einrastend	
Einbaulage	beliebig			
Dichtungsart am Einschraubzapfen	ohne Dichtung			
Produktgewicht [g]	11,1	22,7	8,6	17,5

Betriebs- und Umweltbedingungen		
Betriebsdruck Vakuumsaugdüse	[MPa]	0 ... 0,8
	[bar]	0 ... 8
	[psi]	0 ... 116
Umgebungstemperatur	[°C]	0 ... +60
Korrosionsbeständigkeit	KBK ¹⁾	2

1) Korrosionsbeständigkeitsklasse KBK 2 nach Festo Norm FN 940070

Mäßige Korrosionsbeanspruchung. Innenraumanwendung bei der Kondensation auftreten darf. Außenliegende sichtbare Teile mit vorrangig dekorativer Anforderung an die Oberfläche, die in direktem Kontakt zur umgebenden industriellen Atmosphäre stehen.

Werkstoffe	
Gehäuse	POM
Innenrohr	Aluminium-Knetlegierung
Einschraubzapfen	POM
Dämpfereinsatz	PU-Schaum
Werkstoff-Hinweis	Kupfer- und PTFE-frei

Abmessungen		Download CAD-Daten → www.festo.com
UOM		UOMS

Bestellangaben							
Pneumatischer Anschluss	D	D2	L	L1	L2	Teile-Nr.	Typ
D1	∅	∅					
Schalldämpfer							
G1/4	17,8	–	73	8	10	538432	UOM-1/4
G3/8	23,8	–	74	8,6	10,5	538433	UOM-3/8
Schalldämpfer-Erweiterung							
für UOM-1/4	17,8	16	64,5	–	10	538436	UOMS-1/4
für UOM-3/8	23,8	22	65,2	–	10,5	538437	UOMS-3/8