


Kunststoffschläuche, außenkalibriert, NPT




Kunststoffschläuche, außenkalibriert, NPT

Lieferübersicht



Ausführung	Typ	Außen-Ø [inch]	Farbe										Betriebsmedium		
			silber	blau	schwarz	gelb	grün	rot	braun	weiß	natur	Druckluft	Vakuum	Wasser	
	PEN Polyethylen	(5/32) ¹⁾ , 3/16, 1/4, 5/16, 3/8, 1/2, 5/8	(■) ¹⁾	■	■	(■) ¹⁾	(■) ¹⁾	(■) ¹⁾	(■) ¹⁾	(■) ¹⁾	(■) ¹⁾	(■) ¹⁾	■	■	■
	PLN Polyethylen	(5/32) ¹⁾ , 3/16, 1/4, 5/16, 3/8, (1/2) ¹⁾ , 5/8	(■) ¹⁾	■	■	(■) ¹⁾	(■) ¹⁾	(■) ¹⁾	(■) ¹⁾	(■) ¹⁾	(■) ¹⁾	■	■	■	-
	PUN-H Polyurethan	1/8, 5/32, 3/16, 1/4, 5/16, 3/8, 1/2, 5/8	■	■	■	■	■	■	■	■	■	■	■	■	■

1) Beachten Sie bitte den unten stehenden Hinweis.

 - Hinweis

Produktionsoptionen in Klammern können nur über den Produktbaukasten bestellt werden. Bitte beachten Sie hierbei die Mindestbestellmenge von 10000 ft.

Einen Produktbaukasten gibt es für Kunststoffschläuche:

- PEN → 8
- PLN → 10
- PUN → 14

Kunststoffschläuche, außenkalibriert, NPT

Lieferübersicht



Typ	Lebensmittel- tauglichkeit	Halogenfrei	Kontakt mit Elektro- kabeln	LABS-frei FN 942 010	Schleppketten- tauglich	Beständigkeit				Flexibilität	Shore-Härte ³⁾	→ Seite/ Internet
						Chemikalien	Mikroben	UV-Bestrahlung	Hydrolyse			
PEN	-	■	■	■	+++	++	++	++ ²⁾	+++	++	D 52 ±3	6
PLN	■	■	■	■	-	++	++	++ ²⁾	+++	+	D 52 ±3	9
PUN-H	■	■	■	■	++	+	++	++ ²⁾	++	+++	D 52 ±3	11

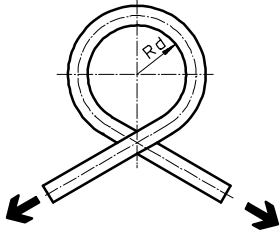
+++ Sehr gute Eignung
++ Gute Eignung

+ Beschränkte Eignung (auf Anfrage)
- Nicht geeignet

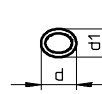
2) Gilt für Farbe schwarz
3) Werte sind an Prüfplatten ermittelt. An Schläuchen ermittelte Werte können abweichen.

Messverfahren

Durchflussrelevanter Biegeradius R_d



Der Schlauch wird in Richtung seiner Eigenkrümmung gebogen bis eine Abflachung von 5% des Schlauchaußen- \varnothing eintritt. Danach wird R_d rechnerisch ermittelt. Eine Durchflussreduzierung findet bis Erreichen von R_d nicht statt.

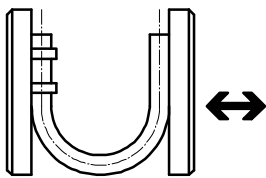


Durch Schlauchbiegung abgeflachter Querschnitt.

d = unverformter Schlauchaußen- \varnothing

d_1 = verformter Schlauchaußen- \varnothing

Minimaler Biegeradius R_{min}



Der auf der Grundplatte fixierte Schlauch wird solange gebogen bis die Deformierung zum Knick führt. Der gemessene Wert ist der minimale Biegeradius R_{min} . Dieser R_{min} führt zu erheblichen Durchflussreduzierungen.

Kunststoffschläuche, außenkalibriert, NPT

Typenschlüssel

PEN – [] – 3/8 – BL – 150 – CB

Werkstoff

PEN	Polyethylen
PLN	Polyethylen
PUN	Polyurethan

Zulassung

H	hydrolysebeständig
---	--------------------

Außen-Ø [inch]

Farbe

SW	schwarz
BL	blau
GN	grün
RT	rot
WS	weiß
GE	gelb
BR	braun
SI	silber
NT	natur

Packungseinheit [feet]

Verpackung

CB	Faltschachtel
HA	Haspel

Kunststoffschläuche PEN, NPT

Datenblatt

FESTO

Kunststoffschlauch PEN

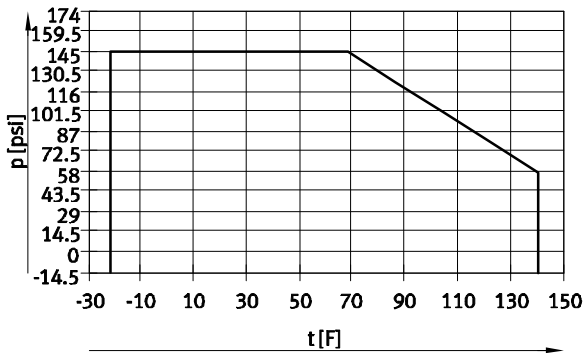
Druckluftschläuche aus Polyethylen zeichnen sich durch hohe Chemikalien- und Hydrolysebeständigkeit aus. Sie sind weitgehend resistent gegen die gängigen Reiniger- und Schmiermittel.



Betriebs- und Umweltbedingungen	
Temperaturabhängiger Betriebsdruck [psi]	-14,4 ... +145 → Diagramm
Betriebsmedium	Druckluft nach ISO 8573-1:2010 [7:--:] Wasser gemäß Herstellererklärung ¹⁾
Umgebungstemperatur [°F]	-22 ... +140
Schlaucheigenschaften	schleppkettentauglich für Anwendungen mit höherer Taktzahl
Prüfbedingungen Schlauch	Schleppkettentauglichkeit: > 5 Mio. Zyklen nach Festo Norm 942021

1) Weitere Informationen www.festo.com/sp → Zertifikate.

Betriebsdruck p in Abhängigkeit von der Temperatur t



Mögliche Verschraubungen



Steckverschraubung QS-U,
Quick Star
→ Internet: qs*-u



Steckverschraubung QB-U,
Quick Basic,
→ Internet: qb*-u

Werkstoffe	
Shore-Härte	D 52 ±3
Schlauch	PE
Werkstoff-Hinweis	RoHS konform Kupfer- und PTFE-frei

Kunststoffschläuche PEN, NPT

Datenblatt

Abmessungen und Bestellangaben							
Außen-Ø	Min. Biegeradius	Durchfluss-relevanter Biegeradius	Gewicht	Farbe	Teile-Nr.	Typ	PE ¹⁾
[inch]	[ft]	[ft]	[oz/ft]				[ft]
3/16	0,039	0,075	0,100	schwarz	569882	PEN-3/16-SW-150-CB	150
1/4	0,041	0,085	0,186	schwarz	569883	PEN-1/4-SW-150-CB	150
				blau	569891	PEN-1/4-BL-150-CB	150
5/16	0,073	0,114	0,250	schwarz	569884	PEN-5/16-SW-150-CB	150
				blau	569892	PEN-5/16-BL-150-CB	150
3/8	0,088	0,131	0,376	schwarz	569885	PEN-3/8-SW-150-CB	150
				blau	569893	PEN-3/8-BL-150-CB	150
1/2	0,108	0,196	0,848	schwarz	569886	PEN-1/2-SW-150-CB	150
				blau	569894	PEN-1/2-BL-150-CB	150
5/8	0,196	0,410	1,158	schwarz	569887	PEN-5/8-SW-150-CB	150
				blau	569895	PEN-5/8-BL-150-CB	150

1) Packungseinheit

Kunststoffschläuche PEN, NPT

Bestellangaben – Produktbaukasten



Bestelltabelle (Mindestbestellmenge 10000 ft, Rundungswert 50 ft)											
Baugröße	5/32	3/16	1/4	5/16	3/8	1/2	5/8	Bedin- gungen	Code	Eintrag Code	
M Baukasten-Nr.	567448										
Funktion	Polyethylen-Schlauch, außenkalibriert, wirtschaftlich								PEN	PEN	
Schlauch-Außen-Ø [inch]	5/32	–	–	–	–	–	–	–	-5/32		
	–	3/16	–	–	–	–	–	–	-3/16		
	–	–	1/4	–	–	–	–	–	-1/4		
	–	–	–	5/16	–	–	–	–	-5/16		
	–	–	–	–	3/8	–	–	–	-3/8		
	–	–	–	–	–	1/2	–	–	-1/2		
	–	–	–	–	–	–	5/8	–	-5/8		
	–	–	–	–	–	–	–	–	-5/8		
Farbe	silber								-SI		
	blau								-BL		
	schwarz								-SW		
	gelb								-GE		
	grün								-GN		
	rot								-RT		
	braun								-BR		
	weiß								-WS		
natur								-NT			
O Beschriftungstext (Auf Anfrage)	Standard										
	Kundenspezifische Schlauchbeschriftung								1	-TXT	
M Packungseinheit [ft]	150									-150	
	500									-500	
	1000						–	–		-1000	
	1500				–	–	–	–		-1500	
	Verpackung	Faltschachtel								2	-CB
Haspel								3	-HA		

- 1** **TXT** Nur auf Anfrage
2 **CB** Nur mit Packungseinheit 150

- 3** **HA** Nicht mit Packungseinheiten 150

Übertrag Bestellcode

567448 PEN – – – –

Kunststoffschläuche PLN, NPT

Datenblatt

FESTO

Kunststoffschlauch PLN

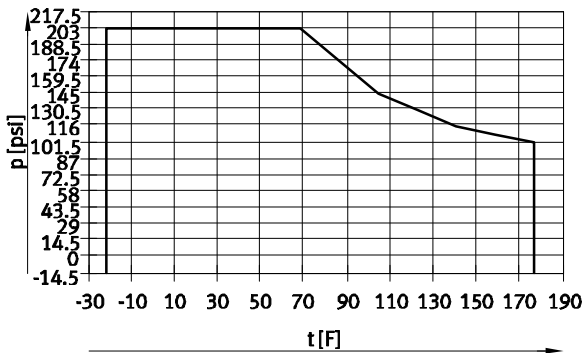
Druckluftschläuche aus Polyethylen zeichnen sich durch hohe Chemikalien- und Hydrolysebeständigkeit aus. Sie sind weitgehend resistent gegen die gängigen Reiniger- und Schmiermittel.



Betriebs- und Umweltbedingungen	
Temperaturabhängiger Betriebsdruck [psi]	-14,4 ... +203 → Diagramm
Betriebsmedium	Druckluft nach ISO 8573-1:2010 [7:-:-]
Umgebungstemperatur [°F]	-22 ... +176
Lebensmitteltauglichkeit ¹⁾	siehe erweiterte Werkstoffinformation

1) Weitere Informationen www.festo.com/sp → Zertifikate.

Betriebsdruck p in Abhängigkeit von der Temperatur t



Mögliche Verschraubungen



Steckverschraubung QS-U,
Quick Star
→ Internet: qs*-u



Steckverschraubung QB-U,
Quick Basic
→ Internet: qb*-u

Werkstoffe	
Shore-Härte	D 52 ±3
Schlauch	PE
Werkstoff-Hinweis	RoHS konform Kupfer- und PTFE-frei

Abmessungen und Bestellangaben							
Außen-Ø	Min. Biegeradius	Durchfluss-relevanter Biegeradius	Gewicht	Farbe	Teile-Nr.	Typ	PE ¹⁾
[inch]	[ft]	[ft]	[oz/ft]				[ft]
3/16	0,036	0,095	0,107	natur	569898	PLN-3/16-NT-150-CB	150
				blau	569914	PLN-3/16-BL-150-CB	150
1/4	0,039	0,105	0,18	natur	569899	PLN-1/4-NT-150-CB	150
					575897	PLN-1/4-NT-500-HA	500
				schwarz	569907	PLN-1/4-SW-150-CB	150
				blau	569915	PLN-1/4-BL-150-CB	150
5/16	0,082	0,164	0,231	natur	569900	PLN-5/16-NT-150-CB	150
3/8	0,115	0,187	0,403	natur	569901	PLN-3/8-NT-150-CB	150
				schwarz	569909	PLN-3/8-SW-150-CB	150
				blau	569917	PLN-3/8-BL-150-CB	150
5/8	0,197	0,311	0,881	natur	569903	PLN-5/8-NT-150-CB	150
				schwarz	569911	PLN-5/8-SW-150-CB	150

1) Packungseinheit

Kunststoffschläuche PLN, NPT

Bestellangaben – Produktbaukasten



Bestelltable (Mindestbestellmenge 10000 ft, Rundungswert 50 ft)										
Baugröße	5/32	3/16	1/4	5/16	3/8	1/2	5/8	Bedin- gungen	Code	Eintrag Code
M Baukasten-Nr.	567449									
Funktion	Polyethylen-Schlauch, außenkalibriert, Reinigerbeständig								PLN	PLN
Schlauch-Außen-Ø [inch]	5/32	–	–	–	–	–	–	–	-5/32	
	–	3/16	–	–	–	–	–	–	-3/16	
	–	–	1/4	–	–	–	–	–	-1/4	
	–	–	–	5/16	–	–	–	–	-5/16	
	–	–	–	–	3/8	–	–	–	-3/8	
	–	–	–	–	–	1/2	–	–	-1/2	
	–	–	–	–	–	–	5/8	–	-5/8	
	–	–	–	–	–	–	–	–		
Farbe	silber								-SI	
	blau								-BL	
	schwarz								-SW	
	gelb								-GE	
	grün								-GN	
	rot								-RT	
	braun								-BR	
	weiß								-WS	
natur								-NT		
O Beschriftungstext (Auf Anfrage)	Standard									
	Kundenspezifische Schlauchbeschriftung								1	-TXT
M Packungseinheit [ft]	150									-150
	500									-500
	1000						–	–		-1000
	1500				–	–	–	–		-1500
	Verpackung	Faltschachtel								2
Haspel								3	-HA	

- 1** **TXT** Nur auf Anfrage
- 2** **CB** Nur mit Packungseinheit 150

- 3** **HA** Nicht mit Packungseinheiten 150

Übertrag Bestellcode

567449 PLN – – – – – –

Kunststoffschläuche PUN-H, hydrolysebeständig, NPT

Datenblatt

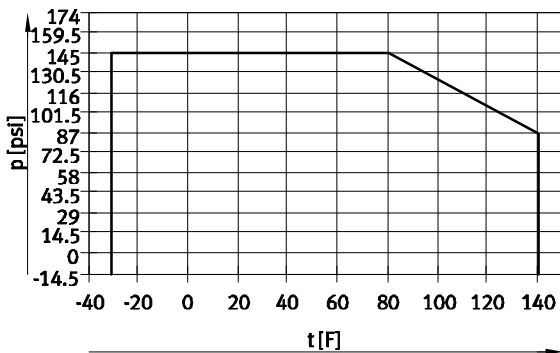
Kunststoffschlauch PUN-H



Betriebs- und Umweltbedingungen	
Temperaturabhängiger Betriebsdruck [psi]	-14,4 ... +145 → Diagramm
Betriebsmedium	Druckluft nach ISO 8573-1:2010 [7:-:-]
Umgebungstemperatur [°F]	-31 ... +145
Lebensmitteltauglichkeit ¹⁾	siehe erweiterte Werkstoffinformation
Schlaucheigenschaften	schleppkettentauglich für Anwendungen mit höherer Taktzahl
Prüfbedingungen Schlauch	Schleppkettentauglichkeit: > 5 Mio. Zyklen nach Festo Norm 942021

1) Weitere Informationen www.festo.com/sp → Zertifikate.

Betriebsdruck p in Abhängigkeit von der Temperatur t



Mögliche Verschraubungen



Steckverschraubung QS-U,
Quick Star
→ Internet: qs*-u



Steckverschraubung QB-U,
Quick Basic,
→ Internet: qb*-u

Werkstoffe	
Shore-Härte	D 52 ±3
Schlauch	TPE-U(PU)
Werkstoff-Hinweis	RoHS konform
	Kupfer- und PTFE-frei

Kunststoffschläuche PUN-H, hydrolysebeständig, NPT

Datenblatt

FESTO

Abmessungen und Bestellangaben							
Außen-Ø	Min. Biegeradius	Durchfluss-relevanter Biegeradius	Gewicht	Farbe	Teile-Nr.	Typ	PE ¹⁾
[inch]	[ft]	[ft]	[oz/ft]				[ft]
1/8	0,02	0,039	0,06	silber	567937	PUN-H-1/8-SI-150-CB	150
				blau	567945	PUN-H-1/8-BL-150-CB	150
				schwarz	567953	PUN-H-1/8-SW-150-CB	150
				natur	567961	PUN-H-1/8-NT-150-CB	150
				grün	567977	PUN-H-1/8-GN-150-CB	150
				braun	567993	PUN-H-1/8-BR-150-CB	150
5/32	0,02	0,052	0,09	blau	567946	PUN-H-5/32-BL-150-CB	150
				schwarz	567954	PUN-H-5/32-SW-150-CB	150
				schwarz	568017	PUN-H-5/32-SW-500-HA	500
				natur	567962	PUN-H-5/32-NT-150-CB	150
				braun	567994	PUN-H-5/32-BR-150-CB	150
3/16	0,025	0,069	0,13	blau	567947	PUN-H-3/16-BL-150-CB	150
				schwarz	567955	PUN-H-3/16-SW-150-CB	150
				natur	567963	PUN-H-3/16-NT-150-CB	150
				gelb	567971	PUN-H-3/16-GE-150-CB	150
				grün	567979	PUN-H-3/16-GN-150-CB	150
				braun	567995	PUN-H-3/16-BR-150-CB	150
1/4	0,032	0,085	0,23	silber	567940	PUN-H-1/4-SI-150-CB	150
				silber	568010	PUN-H-1/4-SI-500-HA	500
				blau	567948	PUN-H-1/4-BL-150-CB	150
				blau	568014	PUN-H-1/4-BL-500-HA	500
				blau	568021	PUN-H-1/4-BL-1000-HA	1000
				schwarz	567956	PUN-H-1/4-SW-150-CB	150
				schwarz	568018	PUN-H-1/4-SW-500-HA	500
				schwarz	568023	PUN-H-1/4-SW-1000-HA	1000
				natur	567964	PUN-H-1/4-NT-150-CB	150
				natur	8003126	PUN-H-1/4-NT-500-HA	500
				gelb	567972	PUN-H-1/4-GE-150-CB	150
				grün	567980	PUN-H-1/4-GN-150-CB	150
				rot	567988	PUN-H-1/4-RT-150-CB	150
				weiß	568004	PUN-H-1/4-WS-150-CB	150
5/16	0,065	0,121	0,31	silber	568011	PUN-H-5/16-SI-500-HA	500
				blau	567949	PUN-H-5/16-BL-150-CB	150
				blau	568022	PUN-H-5/16-BL-1000-HA	1000
				schwarz	567957	PUN-H-5/16-SW-150-CB	150
				schwarz	568024	PUN-H-5/16-SW-1000-HA	1000
				natur	567965	PUN-H-5/16-NT-150-CB	150
				natur	8003127	PUN-H-5/16-NT-500-HA	500
				braun	567997	PUN-H-5/16-BR-150-CB	150
3/8	0,081	0,171	0,48	silber	567942	PUN-H-3/8-SI-150-CB	150
				blau	567950	PUN-H-3/8-BL-150-CB	150
				blau	568016	PUN-H-3/8-BL-500-HA	500
				schwarz	567958	PUN-H-3/8-SW-150-CB	150
				schwarz	568020	PUN-H-3/8-SW-500-HA	500
				natur	567966	PUN-H-3/8-NT-150-CB	150
				natur	8003128	PUN-H-3/8-NT-500-HA	500
				gelb	567974	PUN-H-3/8-GE-150-CB	150
				grün	567982	PUN-H-3/8-GN-150-CB	150
				rot	567990	PUN-H-3/8-RT-150-CB	150
				braun	567998	PUN-H-3/8-BR-150-CB	150
				weiß	568006	PUN-H-3/8-WS-150-CB	150

1) Packungseinheit

Kunststoffschläuche PUN-H, hydrolysebeständig, NPT

Datenblatt

Abmessungen und Bestellangaben							
Außen-Ø	Min. Biegeradius	Durchfluss-relevanter Biegeradius	Gewicht	Farbe	Teile-Nr.	Typ	PE ¹⁾
[inch]	[ft]	[ft]	[oz/ft]				[ft]
1/2	0,075	0,204	0,88	silber	567943	PUN-H-1/2-SI-150-CB	150
				blau	567951	PUN-H-1/2-BL-150-CB	150
				schwarz	567959	PUN-H-1/2-SW-150-CB	150
				natur	567967	PUN-H-1/2-NT-150-CB	150
				gelb	567975	PUN-H-1/2-GE-150-CB	150
				grün	567983	PUN-H-1/2-GN-150-CB	150
				rot	567991	PUN-H-1/2-RT-150-CB	150
				braun	567999	PUN-H-1/2-BR-150-CB	150
5/8	0,125	0,288	1,38	weiß	568007	PUN-H-1/2-WS-150-CB	150
				blau	567952	PUN-H-5/8-BL-150-CB	150
				gelb	567976	PUN-H-5/8-GE-150-CB	150
				grün	567984	PUN-H-5/8-GN-150-CB	150
				rot	567992	PUN-H-5/8-RT-150-CB	150
				braun	568000	PUN-H-5/8-BR-150-CB	150
				weiß	568008	PUN-H-5/8-WS-150-CB	150

1) Packungseinheit

Kunststoffschläuche PUN-H, hydrolysebeständig, NPT



Bestellangaben – Produktbaukasten

Bestelltabelle (Mindestbestellmenge 10000 ft, Rundungswert 50 ft)											
Baugröße	1/8	5/32	3/16	1/4	5/16	3/8	1/2	5/8	Bedin- gungen	Code	Eintrag Code
M Baukasten-Nr.	567446										
Funktion	Polyurethan-Schlauch, außenkalibriert									PUN	PUN
Alternative Material- eigenschaft	hydrolysebeständig									-H	
M Schlauch-Außen-Ø [inch]	1/8	–	–	–	–	–	–	–		-1/8	
	–	5/32	–	–	–	–	–	–		-5/32	
	–	–	3/16	–	–	–	–	–		-3/16	
	–	–	–	1/4	–	–	–	–		-1/4	
	–	–	–	–	5/16	–	–	–		-5/16	
	–	–	–	–	–	3/8	–	–		-3/8	
	–	–	–	–	–	–	1/2	–		-1/2	
	–	–	–	–	–	–	–	5/8		-5/8	
Farbe	silber									-SI	
	blau									-BL	
	schwarz									-SW	
	gelb									-GE	
	grün									-GN	
	rot									-RT	
	braun									-BR	
	weiß									-WS	
	natur								4	-NT	
O Beschriftungstext (auf Anfrage)	Standard										
	Kundenspezifische Schlauchbeschriftung								1	-TXT	
M Packungseinheit [ft]	150									-150	
	500									-500	
	1000						–	–		-1000	
	1500					–	–	–		-1500	
Verpackung	Faltschachtel								2	-CB	
	Haspel								3	-HA	

- 1** **TXT** Nur auf Anfrage
- 2** **CB** Nur mit Packungseinheit 150

- 3** **HA** Nicht mit Packungseinheiten 150
- 4** **NT** Nur mit Alternativer Materialeigenschaft H

Übertrag Bestellcode

567446 **PUN** – – – – –