

Tlaková čidla SPBA, pro ventily

technické údaje

Tlakové čidlo SPBA

- čidlo tlaku s pevně nastaveným spínacím bodem
- elektrické připojení: konektor M12x1 dle EN 60947-5-2
- upevnění: šroubovací



Obecné technické údaje		
typ	SPBA-P2R-G18-2P-...	SPBA-P2R-G18-W-...
elektrické připojení	konektor dle EN 60947-5-2, M12x1, 4 piny, kulatý	
rozsah napájecího napětí	[V DC]	21,6 ... 26,4
max. výstupní proud	[mA]	500
minimální proud při zatížení (při 24 V)	[mA]	–
odolnost zkratu		ano
ochrana proti přepólování		pro všechna elektrická připojení
upevnění		šroubovací, OK22
montážní poloha		libovolná
připojení pneumatiky		G $\frac{1}{8}$
hmotnost	[g]	50
stupeň krytí dle EN 60529		IP65

Materiály		
typ	SPBA-P2R-G18-2P-...	SPBA-P2R-G18-W-...
těleso	silně legovaná ocel, nerezová	ocel
konektor	PBT	POM
upozornění k materiálu	odpovídá RoHS	

Provozní a okolní podmínky		
typ	SPBA-P2R-G18-2P-...	SPBA-P2R-G18-W-...
provozní médium	stlačený vzduch dle normy ISO 8573-1:2010 [7:4:4]	
upozornění k provoznímu/řídícímu médiu	mazaný provoz je možný	
teplota okolí	[°C]	–5 ... +50
provozní tlak	[bar]	–1 ... +10
odolnost korozi KBK ¹⁾		4
značka CE (viz prohlášení o shodě)	dle směrnice EU-EMV ²⁾	–
	dle směrnice EU pro stroje	dle směrnice EU pro stroje

1) Třída odolnosti korozi 4 dle normy Festo 940 070: konstrukční díly s obzvlášť přísnými nároky na odolnost korozi. Díly do prostoru s agresivními látkami, například v potravinářství nebo v chemickém průmyslu. Použití těchto dílů je nutné v daném případě ověřit speciálními zkouškami s příslušnými látkami.

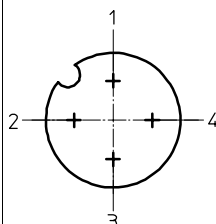
2) Dbejte prosím na oblast použití v souladu s ES prohlášením o shodě: www.festo.com → Support → Anwenderdokumentation.
V případě omezení využití zařízení v obytných a obchodních oblastech nebo v malých provozovnách mohou být potřebná další opatření ke snížení rušivého vyzařování.

Tlaková čidla SPBA, pro ventily

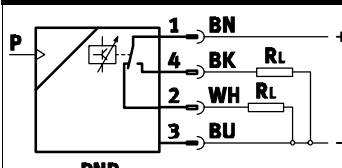
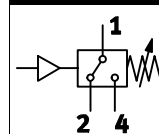
technické údaje

Vstupní signál/měřicí prvek		
typ	SPBA-P2R-G18-2P-...	SPBA-P2R-G18-W-...
měřená veličina	relativní tlak	relativní tlak
metoda snímání	tlakové čidlo s tenkou kovovou folií	pneumaticko-elektrický převodník

Elektrické údaje		
typ	SPBA-P2R-G18-2P-...	SPBA-P2R-G18-W-...
spínací výstup	2x PNP	kontaktní
spínací funkce	prahová hodnota – pevná hystereze	
funkce spínacího prvku	přepínací (antivalentní)	přepínací
bod sepnutí	[bar]	0,25, pevně nastavený
bod sepnutí max.	[bar]	0,40
bod rozepnutí min.	[bar]	0,05

Zapojení konektoru dle EN 60947-5-2			
konektor, 4 piny			
M12x1	pin	SPBA-P2R-G18-2P-...	SPBA-P2R-G18-W-... ¹⁾
	1	provozní napětí +24 V DC	provozní napětí +24 V DC
	2	rozpínací signál	rozpínací signál
	3	0 V	nezapojeno
	4	spínací signál	spínací signál

1) Zapojení platí při logice spínání PNP, jiné způsoby připojení jsou možné.

Schématická značka	
SPBA-P2R-G18-2P-... 	SPBA-P2R-G18-W-... 

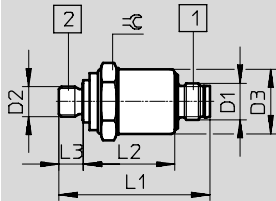
Tlaková čidla SPBA, pro ventily

technické údaje

Rozměry

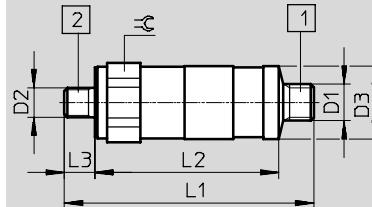
modely CAD ke stažení → www.festo.cz/engineering

SPBA-P2R-G18-2P-...



- 1 konektor M12x1
- 2 připojení tlaku G $\frac{1}{8}$

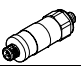

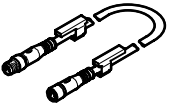
SPBA-P2R-G18-W-...



- 1 konektor M12x1
dle EN6 1076-2-101
- 2 připojení tlaku G $\frac{1}{8}$

typ	D1	D2	D3 -Ø-	L1	L2	L3	⌀
SPBA-P2R-G18-2P-M12-0,25X	M12x1	G $\frac{1}{8}$	21,3	49,6	38,1	8	22
SPBA-P2R-G18-W-M12-0,25X	M12x1	G $\frac{1}{8}$	26	82	56 ^{+2,5}	10	24

Údaje pro objednávky

	popis	č. dílu	typ
tlakové spínače			
	mechanický tlakový spínač, pneumaticko-elektrický převodník tlaku, spínací výstup opatřen kontaktem	8000033	SPBA-P2R-G18-W-M12-0,25X
	elektrický tlakový spínač, tlakové čidlo s tenkou kovovou folií, spínací výstup 2xPNP	8000210	SPBA-P2R-G18-2P-M12-0,25X
spojovací vedení			
	zásuvka M12x1, 5 pinů, konektor M12x1, 4 piny, pro připojení tlakového spínače	0,5 m	8000208 NEBU-M12G5-K-0.5-M12G4