

# Spojovací kabely, Sub-D, 25 pinů

technické údaje

FESTO

**Spojovací kabely**  
**NEBV-S1G25**  
**NEBV-S1WA25**  
**NEBV-C-S1WA25**

- připojovací kabely pro vícepólové připojení
- smontováno
- přímá nebo úhlová zásuvka
- délka kabelu 2,5 m, 5 m nebo 10 m
- 15 nebo 25 vodičů
- Sub-D, 25 pinů



Obecné technické údaje	
elektrické připojení	zásuvka Sub-D, 25 pinů volné konce vodičů
upevnění	4-40UNC

Technické údaje			
typ		NEBV-...-LE15	NEBV-...-LE25
složení kabelu	[mm <sup>2</sup> ]	15x 0,34	20x 0,25
	[mm <sup>2</sup> ]	-	5x 0,34
průměr kabelu	[mm]	9	10,5
vlastnosti kabelu		standardní	standardní
min. poloměr ohybu kabelu	[mm]	90	105
max. dotahovací moment konektoru	[Nm]	0,2	0,2
jmenovité napájecí napětí	[V DC]	24	24
stupeň krytí dle EN 60529		IP65, IP67	IP65, IP67

Technické údaje				
typ		NEBV-...-LE25-S6	NEBV-...-LE25-S9	NEBV-...-LE25-S10
montážní poloha		libovolná		
složení kabelu	[mm <sup>2</sup> ]	25x 0,34		
průměr kabelu	[mm]	10,2		
tolerance průměru kabelu	[mm]	±0,25		
vlastnosti kabelu		pro statické úlohy		
min. poloměr ohybu kabelu	[mm]	122		
max. dotahovací moment konektoru		-	-	0,8
rozsah napájecího napětí	[V DC]	0 ... 30		
proudová zatížitelnost při 40 °C	[A]	2,6		
stupeň krytí dle EN 60529		IP40	IP65, IP67	IP65, IP67, IP69K

# Spojovací kabely, Sub-D, 25 pinů

technické údaje

**FESTO**

Materiály		
typ	NEBV-...-LE15	NEBV-...-LE25
těleso	PBT	
převlečná matice	PA	
těsnění	TPE-O	
plášť kabelu	PVC	
upozornění k materiálu	odpovídá RoHS	

Materiály			
typ	NEBV-...-LE25-S6	NEBV-...-LE25-S9	NEBV-...-LE25-S10
těleso	zesílený PC	PA66-GF30	zesílený PC
těsnění	–	–	EPDM
nástrčný kontakt	bronz, pozlacený		
plášť kabelu	PVC		
upozornění k materiálu	odpovídá RoHS		

Provozní a okolní podmínky		
typ	NEBV-...-LE15	NEBV-...-LE25
teplota okolí při pohyblivém přívodu kabelu [°C]	–5 ... +50	–5 ... +50

Provozní a okolní podmínky			
typ	NEBV-...-LE25-S6	NEBV-...-LE25-S9	NEBV-...-LE25-S10
teplota okolí [°C]	–20 ... +80	–20 ... +80	–
skladovací teplota [°C]	–	–	–20 ... +40
třída znečištění	2	3	3

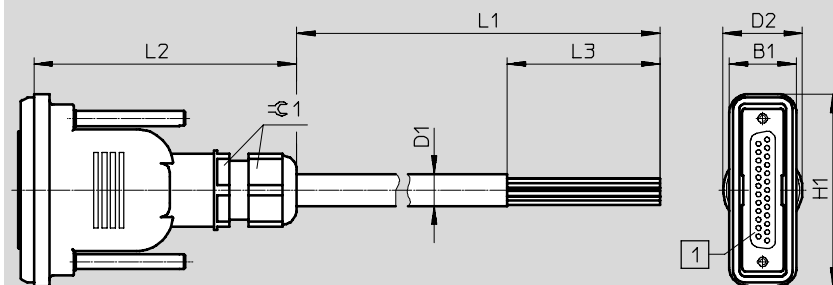
# Spojovací kabely, Sub-D, 25 pinů

technické údaje

FESTO

## Rozměry

modely CAD ke stažení → [www.festo.com](http://www.festo.com)

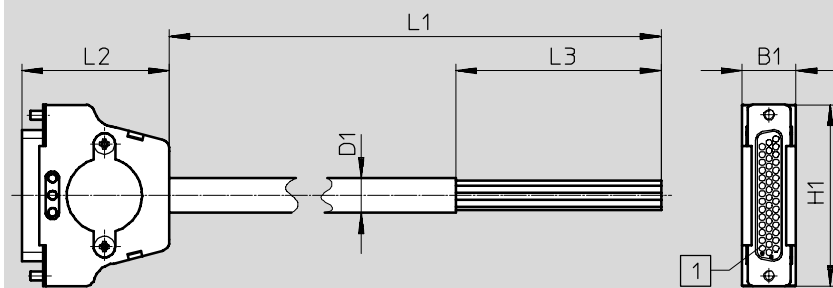


1 zásuvka Sub-D, přímá, 25 pinů

typ	B1	D1 ∅	D2 ∅	H1	L1	L2	L3	≈C1
NEBV-S1G25-K-2.5-N-LE15	22	9	26	62,8	2500	86±0,5	60	24
NEBV-S1G25-K-5-N-LE15					5000			
NEBV-S1G25-K-10-N-LE15					10000			
NEBV-S1G25-K-2.5-N-LE25	22	10,4	26	62,8	2500	86±0,5	50	24
NEBV-S1G25-K-5-N-LE25					5000			
NEBV-S1G25-K-10-N-LE25					10000			

## Rozměry

modely CAD ke stažení → [www.festo.com](http://www.festo.com)



1 zásuvka Sub-D, přímá, 25 pinů

typ	B1	D1 ∅	H1	L1	L2	L3
NEBV-S1G25-K-2.5-N-LE25-S6	15,8	10,2	53	2500	43,1	60
NEBV-S1G25-K-5-N-LE25-S6				5000		
NEBV-S1G25-K-10-N-LE25-S6				10000		

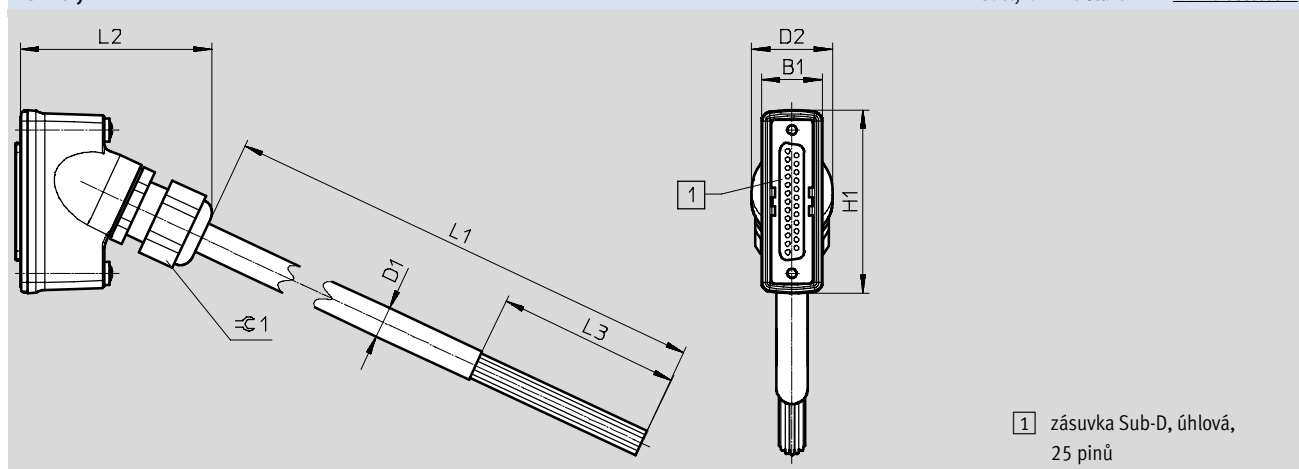
# Spojovací kabely, Sub-D, 25 pinů

technické údaje

FESTO

## Rozměry

modely CAD ke stažení → [www.festo.com](http://www.festo.com)



typ	B1	D1 Ø	D2 Ø	H1	L1	L2	L3	∅C1
NEBV-S1WA25-K-2.5-N-LE25-S9	20	10,2	26,5	60	2500	60	60	24
NEBV-S1WA25-K-5-N-LE25-S9					5000			
NEBV-S1WA25-K-10-N-LE25-S9					10000			
NEBV-C-S1WA25-F-2.5-N-LE25-S10	20	10,2	27	60	2500	60	60	-
NEBV-C-S1WA25-F-5-N-LE25-S10					5000			
NEBV-C-S1WA25-F-10-N-LE25-S10					10000			

## Zapojení (pohled na zásuvku)

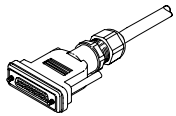
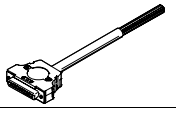
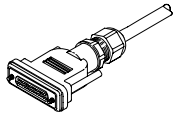
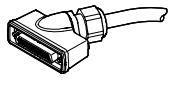
	volné konce vodičů, 15 vodičů		volné konce vodičů, 25 vodičů	
	pin	barva vodiče <sup>1)</sup>	pin	barva vodiče <sup>1)</sup>
	1	WH	1	WH
	2	BN	2	BN
	3	GN	3	GN
	4	YE	4	YE
	5	GY	5	GY
	6	PK	6	PK
	7	BU	7	BU
	8	RD	8	RD
	9	BK	9	BK
	10	VT	10	VT
	11	GY PK	11	GY PK
	12	RD BU	12	RD BU
	13	-	13	GN WH
	14	-	14	BN GN
	15	-	15	YE WH
	16	-	16	BN YE
	17	-	17	GY WH
	18	-	18	BN GY
	19	-	19	WH PK
	20	-	20	BN PK
	21	-	21	BU WH
	22	-	22	BN BU
	23	GN WH	23	RD WH
	24	BN GN	24	BN RD
	25	YE WH	25	BK WH

1) dle IEC 757

# Spojovací kabely, Sub-D, 25 pinů

technické údaje

FESTO

Údaje pro objednávky						
	složení kabelu [mm <sup>2</sup> ]	stupeň krytí	hmotnost [g]	délka kabelu [m]	č. dílu	typ
zásuvka přímá – volné konce vodičů, 15 vodičů						
	15x 0,34	IP65, IP67	370	2,5	538222	NEBV-S1G25-K-2.5-N-LE15
			670	5	538223	NEBV-S1G25-K-5-N-LE15
			1270	10	538224	NEBV-S1G25-K-10-N-LE15
zásuvka přímá – volné konce vodičů, 25 vodičů						
	25x 0,34	IP40	429	2,5	575417	NEBV-S1G25-K-2.5-N-LE25-S6
			777	5	575418	NEBV-S1G25-K-5-N-LE25-S6
			1572	10	575419	NEBV-S1G25-K-10-N-LE25-S6
	20x 0,25 5x 0,34	IP65, IP67	490	2,5	538225	NEBV-S1G25-K-2.5-N-LE25
			910	5	538226	NEBV-S1G25-K-5-N-LE25
			1750	10	538227	NEBV-S1G25-K-10-N-LE25
zásuvka úhlová – volné konce vodičů, 25 vodičů						
	25x 0,34	IP65, IP67	500	2,5	575423	NEBV-S1WA25-K-2.5-N-LE25-S9
			900	5	575424	NEBV-S1WA25-K-5-N-LE25-S9
			1800	10	575425	NEBV-S1WA25-K-10-N-LE25-S9
		IP65, IP67, IP69K	500	2,5	2265131	NEBV-C-S1WA25-F-2.5-N-LE25-S10
			900	5	2265132	NEBV-C-S1WA25-F-5-N-LE25-S10
			1800	10	2265133	NEBV-C-S1WA25-F-10-N-LE25-S10