

Převodovky EMGA/EMGC

FESTO



Doporučený sortiment Festo
Řeší více než 80 % Vašich automatizačních úloh

Po celém světě:

vždy skladem

Silné stránky:

kvalita Festo za atraktivní cenu

Jednoduché:

snadný nákup a skladování



Zpravidla připraveno k odeslání z výroby do 24 h
Po celém světě ve 13 servisních střediscích skladem
Více než 2200 výrobků



Zpravidla připraveno k odeslání z výroby do 5 dní
Po celém světě se pro Vás montuje ve 4 servisních střediscích
Až 6×10^{12} variant ve skupině výrobků

Hledejte
hvězdy!

Hlavní údaje

EMGA-...-P-...

→ strana 3

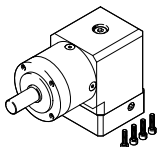


- přímé planetové převodovky
- převodový poměr $i = 3; 5; 8; 12; 20$
- mazivo na celou dobu životnosti
- stupeň krytí: IP54

pro servomotory EMME-AS, EMMS-AS, EMMT-AS
pro krokové motory EMMS-ST

EMGA-...-A-...

→ strana 11



- úhlové převodovky
- převodový poměr $i = 3; 5; 8; 12; 20$
- mazivo na celou dobu životnosti
- stupeň krytí: IP54

pro servomotory EMME-AS, EMMT-AS

EMGC-...-P-...-SEC

→ strana 15

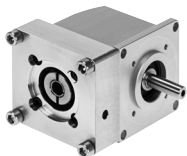


- přímé planetové převodovky
- jednostupňová nebo dvoustupňová
- převodový poměr
 $i = 3; 4; 5; 7; 12; 16; 20; 25; 35; 40$
- mazivo na celou dobu životnosti
- stupeň krytí: IP54

pro integrované pohony EMCA

EMGC-...-A-...SEC

→ strana 20



- úhlové převodovky
- převodový poměr $i = 1$
- mazivo na celou dobu životnosti
- stupeň krytí: IP54

pro integrované pohony EMCA

 **Upozornění**

jiné převody a provedení
na vyžádání

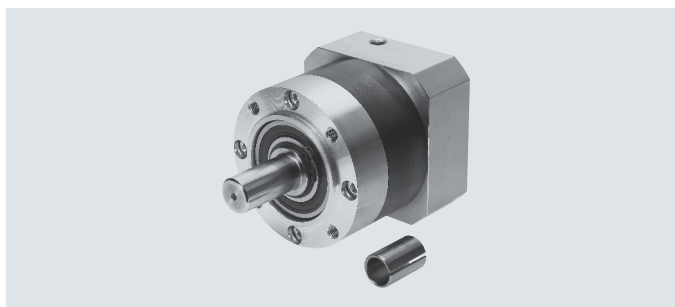
Vysvětlení typového značení

001	řada	
EMGA	převodovka	
002	velikost příruby převodovky [mm]	
40	40	
60	60	
80	80	
120	120	
160	160	
003	druh převodovky	
P	planetová převodovka	
A	úhlová převodovka	
004	převodový poměr	
G3	3:1	
G5	5:1	
G8	8:1	
G12	12:1	
G20	20:1	

005	rozhraní	
	bez	
EAS	Eco, synchronní AC	
SAS	synchronní AC	
SST	krokový motor	
006	velikost příruby motoru [mm]	
40	40	
42	42	
57	57	
60	60	
80	80	
87	87	
100	100	
140	140	

Technické údaje

- pro servomotory:
EMME-AS, EMMT-AS, EMMS-AS
- pro krokové motory:
EMMS-ST



Technické údaje						
velikost převodovky	[mm]	ø 40				
převodový poměr	[i]	3	5	8	12	20
rozhraní pro pohon		40G				
rozhraní pro motor		EAS-40, SST-42		EAS-40, SST-42		EAS-40
druh převodovky		planetová převodovka				
		jednostupňová			dvoustupňová	
trvalý točivý moment pohonu ¹⁾	[Nm]	11	14	6	20	
max. výstupní točivý moment ²⁾	[Nm]	17,6	22	10	32	
max. otáčky pohonu	[1/min]	18000				
torzní tuhost	[Nm/arcmin]	1		0,85	1	
vůle natočení	[deg]	0,25		0,25	0,31	
moment setrvačnosti ³⁾	[kgcm ²]	0,031	0,019	0,015	0,025	0,018
max. účinnost	[%]	98		96		
provozní teplota ⁴⁾	[°C]	-25 ... +90				
stupeň krytí		IP54				
hmotnost výrobku	[g]	350		350	450	
upozornění k materiálu		ve shodě s RoHS				

velikost převodovky	[mm]	ø 60					ø 60				
převodový poměr	[i]	3	5	8	12	20	3	5	8	12	
rozhraní pro pohon		60H					60G				
rozhraní pro motor		EAS-60					SAS-55, SAS-70, SST-57		SST-57		
druh převodovky		planetová převodovka									
		jednostupňová				dvoustupňová		jednostupňová			dvoustupňová
trvalý točivý moment pohonu ¹⁾	[Nm]	28	40	18	44	22	18		44		
max. výstupní točivý moment ²⁾	[Nm]	45	64	29	70	35,2	29		70		
max. otáčky pohonu	[1/min]	13000					13000				
torzní tuhost	[Nm/arcmin]	2,3		2,4	2,8	2,3		2,4	2,8		
vůle natočení	[deg]	0,17		0,17	0,2		0,17				
moment setrvačnosti ³⁾	[kgcm ²]	0,135	0,078	0,088	0,138	0,096	0,135	0,078	0,067	0,118	
max. účinnost	[%]	98		97	96		98		97	96	
provozní teplota ⁴⁾	[°C]	-25 ... +90									
stupeň krytí		IP54									
hmotnost výrobku	[g]	900		900	1100		900		900	1100	
upozornění k materiálu		ve shodě s RoHS									

1) na hnací hřídeli

2) údaje se vztahují na otáčky hnací hřídele 100 1/min., na režim provozu S1 a teplotu 30 °C

3) vztaženo na hnací hřídel

4) dodržte teplotní rozsah motoru

Technické údaje

velikost převodovky	[mm]	ø 80							
převodový poměr	[i]	3	5	8	12	20			
rozhraní pro pohon		80G							
rozhraní pro motor		EAS-80, SAS-100, SST-87		EAS-80	SAS-100, SST-87	EAS-80	SAS-100, SST-87	EAS-80	SAS-100
druh převodovky		planetová převodovka							
		jednostupňová				dvoustupňová			
trvalý točivý moment pohonu ¹⁾	[Nm]	85	110	50	120				
max. výstupní točivý moment ²⁾	[Nm]	136	176	190	80	240	192	240	192
max. otáčky pohonu	[1/min]	7000							
torzní tuhost	[Nm/arcmin]	6		8,4	10,2	10,4			
vůle natočení	[deg]	0,12		0,12	0,15				
moment setrvačnosti ³⁾	[kgcm ²]	0,77	0,45	0,37	0,589	0,406			
max. účinnost	[%]	98		97	97	96			
provozní teplota ⁴⁾	[°C]	-25 ... +90							
stupeň krytí		IP54							
hmotnost výrobku	[g]	2000		2000	2500	2800	2500	2800	
upozornění k materiálu		ve shodě s RoHS							

velikost převodovky	[mm]	ø 120							
převodový poměr	[i]	3	5	8	12	20			
rozhraní pro pohon		120G							
rozhraní pro motor		SAS-100, SAS-140							
druh převodovky		planetová převodovka							
		jednostupňová				dvoustupňová			
trvalý točivý moment pohonu ¹⁾	[Nm]	115	195	120	260				
max. výstupní točivý moment ²⁾	[Nm]	184	312	192	416				
max. otáčky pohonu	[1/min]	6500							
torzní tuhost	[Nm/arcmin]	12			18	22			
vůle natočení	[deg]	0,12			0,12	0,15			
moment setrvačnosti ³⁾	[kgcm ²]	2,63	1,53	1,43	2,22	1,57			
max. účinnost	[%]	98			97	96			
provozní teplota ⁴⁾	[°C]	-25 ... +90							
stupeň krytí		IP54							
hmotnost výrobku	[g]	6000			6000	8000			
upozornění k materiálu		ve shodě s RoHS							

1) na hnací hřídeli

2) údaje se vztahují na otáčky hnací hřídele 100 1/min., na režim provozu S1 a teplotu 30 °C

3) vztaženo na hnací hřídel

4) dodržte teplotní rozsah motoru

Technické údaje

velikost převodovky	[mm]	Ø 160	
převodový poměr	[i]	3	5
rozhraní pro pohon		160G	
rozhraní pro motor		SAS-140	
druh převodovky		planetová převodovka	
		jednostupňová	
trvalý točivý moment pohonu ¹⁾	[Nm]	400	450
max. výstupní točivý moment ²⁾	[Nm]	640	720
max. otáčky pohonu	[1/min]	6500	
torzní tuhost	[Nm/arcmin]	38	
vůle natočení	[deg]	0,1	
moment setrvačnosti ³⁾	[kgcm ²]	12,14	6,07
max. účinnost	[%]	98	
provozní teplota ⁴⁾	[°C]	-25 ... +90	
stupeň krytí		IP54	
hmotnost výrobku	[g]	18000	
upozornění k materiálu		ve shodě s RoHS	

1) na hnací hřídeli

2) údaje se vztahují na otáčky hnací hřídele 100 1/min., na režim provozu S1 a teplotu 30 °C

3) vztaženo na hnací hřídel

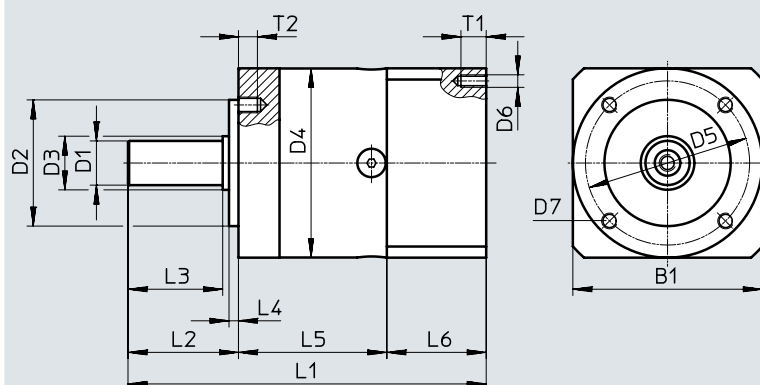
4) dodržte teplotní rozsah motoru

Technické údaje

modely CAD ke stažení → www.festo.com

Rozměry

EMGA-... pro servomotory EMME-AS, EMMT-AS



velikost	převodový poměr	rozhraní		B1	D1 ø h7	D2 ø h7	D3 ø	D4 ø	D5 ø	D6
		pohon	motor							
40	3, 5, 8	40G	EAS-40	40	10	26	12	40	34	M3
	12, 20									
60	3, 5, 8	60H	EAS-60	60	14	40	17	60	52	M4
	12, 20									
80	3, 5, 8	80G	EAS-80	80	20	60	25	80	70	M5
	12, 20									
	3, 5, 8	80G	SAS-100	100	20	60	25	80	70	M8
	12, 20									
120	3, 5, 8	120G	SAS-100	115	25	80	35	115	100	M8
	12, 20									

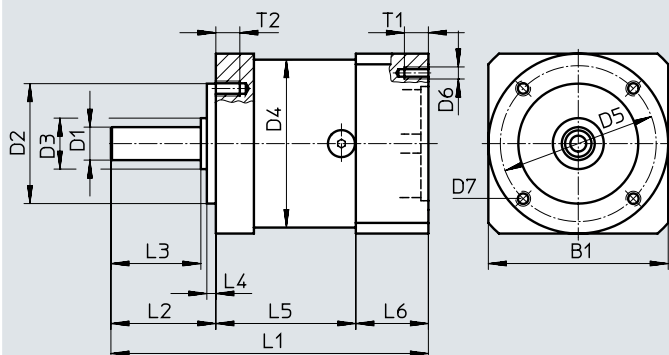
velikost	převodový poměr	D7	L1	L2	L3 ±0,2	L4 ±0,2	L5	L6	T1 +2	T2 +2
	12, 20	106,5	52							
60	3, 5, 8	M5	113	35	30	3	47	31	10	8
			12, 20				125,5			
80	3, 5, 8	M6	138,5	40	36	3	60	38,5	12	10
			12, 20				156			
	3, 5, 8	M6	143,5	40	36	3	60	43,5	16	10
			12, 20				161			
120	3, 5, 8	M10	176,5	55	50	4	74	47,5	20	16
			12, 20				204			

Technické údaje

Rozměry

modely CAD ke stažení → www.festo.com

EMGA-... pro servomotory EMMS-AS



velikost	převodový poměr	rozhraní		B1	D1 ø h7	D2 ø h7	D3 ø	D4 ø	D5 ø	D6
		pohon	motor							
60	3,5	60G	SAS-55	60	11	40	17	60	52	M5
	3,5	60G	SAS-70	70	11	40	17	60	52	M5
80	3,5	80G	SAS-100	100	20	60	25	80	70	M8
120	3,5, 8	120G	SAS-100	115	25	80	35	115	100	M8
	12, 20									
	3,5, 8 12, 20	120G	SAS-140	140	25	80	35	115	100	M10
160	3,5	160G	SAS-140	140	40	130	55	160	145	M10

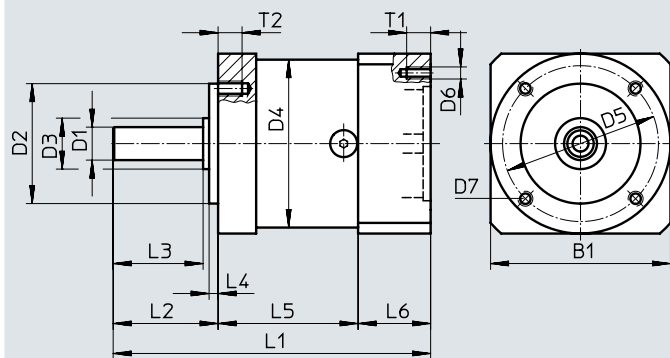
velikost	převodový poměr	D7	L1	L2	L3 ±0,2	L4 ±0,2	L5	L6	T1	T2
	3,5	M5	106	35	30	3	47	24	12	8
80	3,5	M6	143,5	40	36	3	60	43,5	16	10
120	3,5, 8	M10	176,5	55	50	4	74	47,5	20	16
	12, 20		204				101,5			
	3,5, 8 12, 20	M10	186,5 214	55	50	4	74 101,5	57,5	25	16
160	3,5	M12	255,5	87	80	5	104	64,5	25	20

Technické údaje

Rozměry

modely CAD ke stažení → www.festo.com

EMGA-... pro krokové motory EMMS-ST



velikost	převodový poměr	rozhraní		B1	D1 ∅ h7	D2 ∅ h7	D3 ∅	D4 ∅	D5 ∅	D6
		pohon	motor							
40	3, 5, 8	40G	SST-42	40	10	26	12	40	34	∅3,4
	12									
60	3, 5, 8	60G	SST-57	60	11	40	17	60	52	M4
	12									
80	3, 5, 8	80G	SST-87	90	20	60	25	80	70	M5
	12									

velikost	převodový poměr	D7	L1	L2	L3	L4	L5	L6	T1	T2
			±1,5							
40	3, 5, 8	M4	92,5	26	23	2	39	27,5	5	6
	12		105,5				52			
60	3, 5, 8	M5	106	35	30	3	47	24	8	8
	12		118,5				59,5			
80	3, 5, 8	M6	135,5	40	36	3	60	35,5	12	10
	12		153				77,5			

Technické údaje

Údaje pro objednávky	převodový poměr	rozhraní		č. dílu	typ
		pohon	motor		
pro servomotor					
EMME-AS-40	3	40G	EAS-40	★ 2297684	EMGA-40-P-G3-EAS-40
	5	40G	EAS-40	★ 2297685	EMGA-40-P-G5-EAS-40
	8	40G	EAS-40	8141729	EMGA-40-P-G8-EAS-40
	12	40G	EAS-40	8141730	EMGA-40-P-G12-EAS-40
	20	40G	EAS-40	8141731	EMGA-40-P-G20-EAS-40
EMME-AS-60, EMMT-AS-60,	3	60H	EAS-60	★ 2297686	EMGA-60-P-G3-EAS-60
	5	60H	EAS-60	★ 2297687	EMGA-60-P-G5-EAS-60
	8	60H	EAS-60	8141735	EMGA-60-P-G8-EAS-60
	12	60H	EAS-60	8141736	EMGA-60-P-G12-EAS-60
	20	60H	EAS-60	8141737	EMGA-60-P-G20-EAS-60
EMME-AS-80, EMMT-AS-80	3	80G	EAS-80	★ 2297690	EMGA-80-P-G3-EAS-80
	5	80G	EAS-80	★ 2297691	EMGA-80-P-G5-EAS-80
	8	80G	EAS-80	8141741	EMGA-80-P-G8-EAS-80
	12	80G	EAS-80	8141742	EMGA-80-P-G12-EAS-80
	20	80G	EAS-80	8141743	EMGA-80-P-G20-EAS-80
pro motory od jiných výrobců (EMMS-AS-55)	3	60G	SAS-55	552188	EMGA-60-P-G3-SAS-55
	5	60G	SAS-55	552189	EMGA-60-P-G5-SAS-55
pro motory od jiných výrobců (EMMS-AS-70)	3	60G	SAS-70	552190	EMGA-60-P-G3-SAS-70
	5	60G	SAS-70	552191	EMGA-60-P-G5-SAS-70
EMME-AS-100, EMMT-AS-100	3	80G	SAS-100	★ 552194	EMGA-80-P-G3-SAS-100
	5	80G	SAS-100	★ 552195	EMGA-80-P-G5-SAS-100
	8	80G	SAS-100	8141750	EMGA-80-P-G8-SAS-100
	12	80G	SAS-100	8141751	EMGA-80-P-G12-SAS-100
	20	80G	SAS-100	8141752	EMGA-80-P-G20-SAS-100
	3	120G	SAS-100	★ 552196	EMGA-120-P-G3-SAS-100
	5	120G	SAS-100	★ 552197	EMGA-120-P-G5-SAS-100
	8	120G	SAS-100	8141753	EMGA-120-P-G8-SAS-100
	12	120G	SAS-100	8141754	EMGA-120-P-G12-SAS-100
	20	120G	SAS-100	8141755	EMGA-120-P-G20-SAS-100
EMMS-AS-140	3	120G	SAS-140	552198	EMGA-120-P-G3-SAS-140
	5	120G	SAS-140	552199	EMGA-120-P-G5-SAS-140
	8	120G	SAS-140	8141759	EMGA-120-P-G8-SAS-140
	12	120G	SAS-140	8141760	EMGA-120-P-G12-SAS-140
	20	120G	SAS-140	8141761	EMGA-120-P-G20-SAS-140
	3	160G	SAS-140	552200	EMGA-160-P-G3-SAS-140
	5	160G	SAS-140	552201	EMGA-160-P-G5-SAS-140
pro krokové motory					
EMMS-ST-42	3	40G	SST-42	★ 549428	EMGA-40-P-G3-SST-42
	5	40G	SST-42	★ 549429	EMGA-40-P-G5-SST-42
	8	40G	SST-42	8141762	EMGA-40-P-G8-SST-42
	12	40G	SST-42	8141763	EMGA-40-P-G12-SST-42
EMMS-ST-57	3	60G	SST-57	★ 549430	EMGA-60-P-G3-SST-57
	5	60G	SST-57	★ 549431	EMGA-60-P-G5-SST-57
	8	60G	SST-57	8141764	EMGA-60-P-G8-SST-57
	12	60G	SST-57	8141765	EMGA-60-P-G12-SST-57
EMMS-ST-87	3	80G	SST-87	★ 549432	EMGA-80-P-G3-SST-87
	5	80G	SST-87	★ 549433	EMGA-80-P-G5-SST-87
	8	80G	SST-87	8141766	EMGA-80-P-G8-SST-87
	12	80G	SST-87	8141767	EMGA-80-P-G12-SST-87

Doporučený sortiment Festo

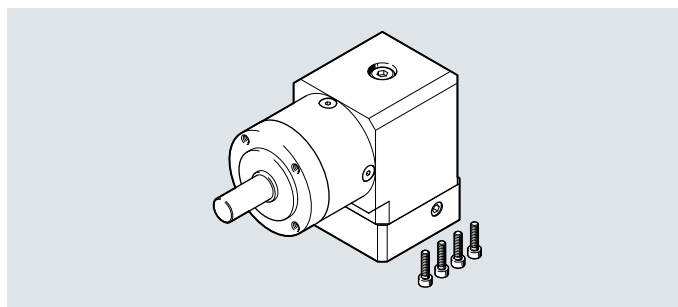


Zpravidla připraveno k odeslání z výroby do 24 h

Zpravidla připraveno k odeslání z výroby do 5 dní

Technické údaje

- pro servomotory:
EMME-AS, EMMT-AS



Technické údaje		ø 40					ø 60				
velikost převodovky	[mm]										
převodový poměr	[i]	3	5	8	12	20	3	5	8	12	20
rozhraní pro pohon		40G					60H				
rozhraní pro motor		40P					60P				
druh převodovky		úhlové převodovky									
		jednostupňová				dvoustupňová		jednostupňová			dvoustupňová
trvalý točivý moment pohonu ¹⁾	[Nm]	4,5	7,5	6	20		14	24	18	44	
max. výstupní točivý moment ²⁾	[Nm]	7	12	10	32		22	38	29	70	
max. otáčky pohonu	[1/min]	18000					13000				
torzní tuhost	[Nm/arcmin]	0,8		0,7	0,8		2	1,9	1,6	2	
vůle natočení	[deg]	0,35				0,41	0,27			0,3	
moment setrvačnosti ³⁾	[kgcm ²]	0,049	0,035	0,032	0,048	0,035	0,394	0,257	0,243	0,391	0,256
max. účinnost	[%]	95		92	94	92	95	93		94	92
provozní teplota ⁴⁾	[°C]	-25 ... +90									
stupeň krytí		IP54									
hmotnost výrobku	[g]	500			600		1700	1900			
upozornění k materiálu		ve shodě s RoHS									

Technické údaje		ø 80				
velikost převodovky	[mm]					
převodový poměr	[i]	3	5	8	12	20
rozhraní pro pohon		80G				
rozhraní pro motor		80P, 100A				
druh převodovky		úhlové převodovky				
		jednostupňová			dvoustupňová	
trvalý točivý moment pohonu ¹⁾	[Nm]	40	67	50	120	
max. výstupní točivý moment ²⁾	[Nm]	64	107	80	192	
max. otáčky pohonu	[1/min]	3500	3600	3800	2650	3550
torzní tuhost	[Nm/arcmin]	5	4,8	4,2	5	5,1
vůle natočení	[deg]	0,22		0,22	0,25	
moment setrvačnosti ³⁾	[kgcm ²]	1,409	1,017	0,934	1,379	1,013
max. účinnost	[%]	95		94	94	93
provozní teplota ⁴⁾	[°C]	-25 ... +90				
stupeň krytí		IP54				
hmotnost výrobku	[g]	4300	4400		5000	
upozornění k materiálu		ve shodě s RoHS				

1) na hnací hřídeli

2) údaje se vztahují na otáčky hnací hřídele 100 1/min, na režim provozu S1 a teplotu 30 °C

3) vztaženo na hnací hřídel

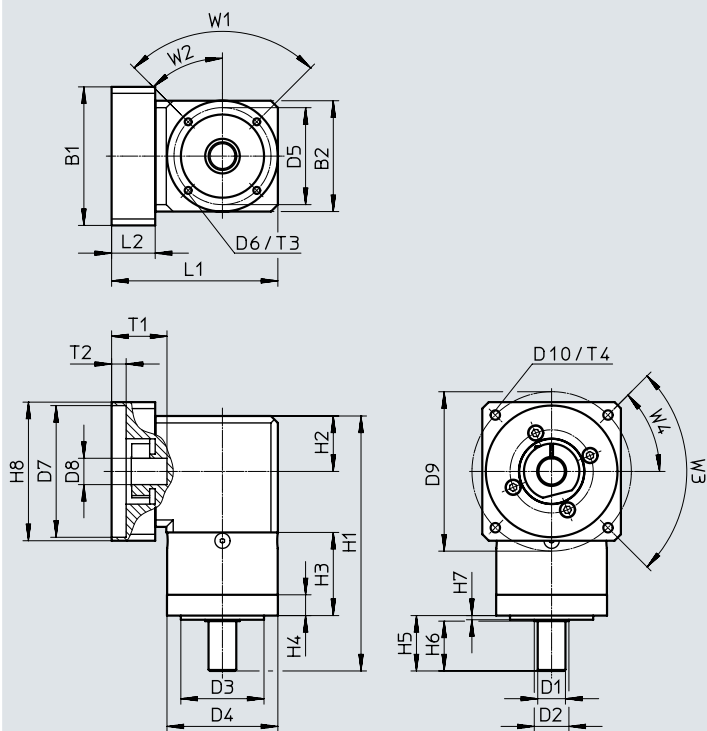
4) dodržte teplotní rozsah motoru

Technické údaje

Rozměry

modely CAD ke stažení → www.festo.com

EMGA-... pro servomotory EMME-AS, EMMT-AS



velikost	převodový poměr	rozhraní		B1	B2	D1 ∅ h7	D2 ∅	D3 ∅ h7	D4 ∅
		pohon	motor						
40	3,5	40G	40P	40	40	10	12	26	40 -0,3
	8								40
	12, 20								
60	3,5	60H	60P	60	60	14	17	40	60 -0,3
	8								60
	12, 20								
80	3,5	80G	80P	80	80	20	25	60	80 -0,4
	8								80
	12, 20								
80	3,5	80G	100 A	100	100	20	25	60	80 -0,4
	8								80
	12, 20								

velikost	převodový poměr	D5 ∅	D6	D7 +0,05/+0,02	D8	D9	D10	H1	H2	
										40
	8	110								
	12, 20	123								
60	3,5	52	M5	50	14	70	M4	146,8 ±1,5	30	
								8		147
								12, 20		159,5
80	3,5	70	M6	70	19	90	M5	183,9 ±1,5	40	
								8		184
								12, 20		201,5
80	3,5	70	M6	95	19	115	M6	183,9 ±1,5	40	
								8		184
								12, 20		201,5

Technické údaje

velikost	převodový poměr	H3 ±0,2	H4	H5	H6	H7	H8	L1	L2
40	3, 5	39	10,2	26±0,6	23 ±0,2	2 ±0,2	40	67	19
	8	39		26	23	2			
	12, 20	52							
60	3, 5	46,8	12,7	35±0,8	30 ±0,2	3 ±0,2	60	92,5	23
	8	47		35	30	3			
	12, 20	59,5							
80	3, 5	59,9	15	40±0,8	36 ±0,2	3 ±0,2	80	115	26,5
	8	60		40	36	3			
	12, 20	77,5							
80	3, 5	59,9	15	40±0,8	36 ±0,2	3 ±0,2	100	120	31,5
	8	60		40	36	3			
	12, 20	77,5							

velikost	převodový poměr	T1	T2	T3	T4	W1	W2	W3	W4
40	3, 5	25+2/+0,5	3,5	6	8	90°	45°	90°	45°
	8		3,4		7				
	12, 20								
60	3, 5	30+2,5/+0,5	4	8	10	90°	45°	90°	45°
	8								
	12, 20								
80	3, 5	30+2,5/+0,5	4,4	10	12	90°	45°	90°	45°
	8	35+2,5/+0,5							
	12, 20								
80	3, 5	40+2,5/+0,5	10,4	10	20	90°	45°	90°	45°
	8		10,5						
	12, 20								

Technické údaje

Údaje pro objednávky	převodový poměr	rozhraní		č. dílu	typ
		pohon	motor		
pro servomotory					
EMME-AS-40	3	40G	40P	8085342	EMGA-40-A-G3-40P
	5	40G	40P	8085343	EMGA-40-A-G5-40P
	8	40G	40P	8141732	EMGA-40-A-G8-40P
	12	40G	40P	8141733	EMGA-40-A-G12-40P
	20	40G	40P	8141734	EMGA-40-A-G20-40P
EMME-AS-60, EMMT-AS-60	3	60H	60P	8085344	EMGA-60-A-G3-60P
	5	60H	60P	8085345	EMGA-60-A-G5-60P
	8	60H	60P	8141738	EMGA-60-A-G8-60P
	12	60H	60P	8141739	EMGA-60-A-G12-60P
	20	60H	60P	8141740	EMGA-60-A-G20-60P
EMME-AS-80, EMMT-AS-80	3	80G	80P	8085346	EMGA-80-A-G3-80P
	5	80G	80P	8085347	EMGA-80-A-G5-80P
	8	80G	80P	8141744	EMGA-80-A-G8-80P
	12	80G	80P	8141745	EMGA-80-A-G12-80P
	20	80G	80P	8141746	EMGA-80-A-G20-80P
EMME-AS-100, EMMT-AS-100	3	80G	100 A	8085348	EMGA-80-A-G3-100A
	5	80G	100 A	8085349	EMGA-80-A-G5-100A
	8	80G	100 A	8141747	EMGA-80-A-G8-100A
	12	80G	100 A	8141748	EMGA-80-A-G12-100A
	20	80G	100 A	8141749	EMGA-80-A-G20-100A

Vysvětlení typového značení

001	řada	
EMGC	převodovka	

002	velikost příruby převodovky	
40	40	
60	60	
67	67	

003	vlastnost převodovky	
	standardní	

004	druh převodovky	
A	úhlová převodovka	
P	planetová převodovka	

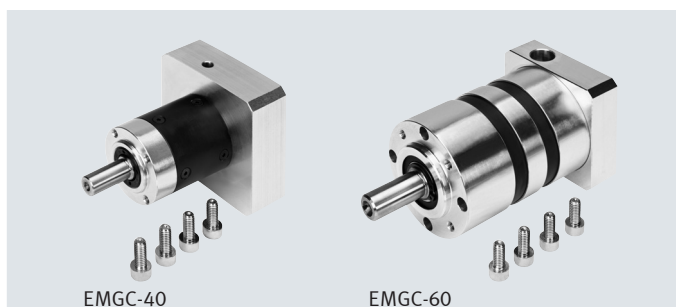
005	převodový poměr	
G1	1:1	
G3	3:1	
G4	4:1	
G5	5:1	
G7	7:1	
G10	10:1	
G12	12:1	
G16	16:1	
G20	20:1	
G25	25:1	
G35	35:1	
G40	40:1	

006	rozhraní	
SEC	motor EC	

007	velikost příruby motoru	
67	67	

Technické údaje

- pro integrované pohony:
EMCA-EC-67



Technické údaje											
velikost převodovky	[mm]	ø 40									
převodový poměr	[i]	3	4	5	7	12	16	20	25	35	
rozhraní pro pohon		40G									
rozhraní pro motor		SEC-67									
druh převodovky		planetová převodovka									
		jednostupňová					dvoustupňová				
trvalý točivý moment pohonu ¹⁾	[Nm]	5	6,5	6,5	6,5	10	14	14	14	14	
max. výstupní točivý moment ²⁾	[Nm]	10	13	13	13	12,5	17,5	17,5	17,5	17,5	
max. otáčky pohonu ³⁾	[1/min]	6000									
torzní tuhost	[Nm/arcmin]	0,85	0,85	0,85	0,65	0,85					
max. vůle v pootočení	[deg]	0,5					0,67				
moment setrvačnosti ⁴⁾	[kgcm ²]	0,06	0,04	0,04	0,04	0,04					
max. účinnost	[%]	94					92				
provozní teplota ⁵⁾	[°C]	-20 ... +90									
stupeň krytí		IP54									
hmotnost výrobku	[g]	450					550				
upozornění k materiálu		ve shodě s RoHS									
		obsahují látky LABS (bránící nanášení laků)									

1) na hnací hřídeli

2) vztaženo na otáčky 3000 1/min a provozní režim S1

3) nesmí být překročena přípustná provozní teplota

4) vztaženo na hnací hřídel

5) dodržte teplotní rozsah motoru

Technické údaje													
velikost převodovky	[mm]	ø 60											
převodový poměr	[i]	3	4	5	7	10	12	16	20	25	35	40	
rozhraní pro pohon		60H											
rozhraní pro motor		SEC-67											
druh převodovky		planetová převodovka											
		jednostupňová						dvoustupňová					
trvalý točivý moment pohonu ¹⁾	[Nm]	20	26	26	26	16	36	42	42	44	44	42	
max. výstupní točivý moment ²⁾	[Nm]	36	44	44	44	24	45	52	52	55	55	52	
max. otáčky pohonu ³⁾	[1/min]	6000											
torzní tuhost	[Nm/arcmin]	2,4	2,4	2,4	1,7	1,3	2,4						
max. vůle v pootočení	[deg]	0,5						0,67					
moment setrvačnosti ⁴⁾	[kgcm ²]	0,4	0,34	0,32	0,3	0,29	0,34	0,34	0,32	0,32	0,3	0,29	
max. účinnost	[%]	94						92					
provozní teplota ⁵⁾	[°C]	-20 ... +90											
stupeň krytí		IP54											
hmotnost výrobku	[g]	900						1200					
upozornění k materiálu		ve shodě s RoHS											
		obsahují látky LABS (bránící nanášení laků)											

1) na hnací hřídeli

2) vztaženo na otáčky 3000 1/min a provozní režim S1

3) nesmí být překročena přípustná provozní teplota

4) vztaženo na hnací hřídel

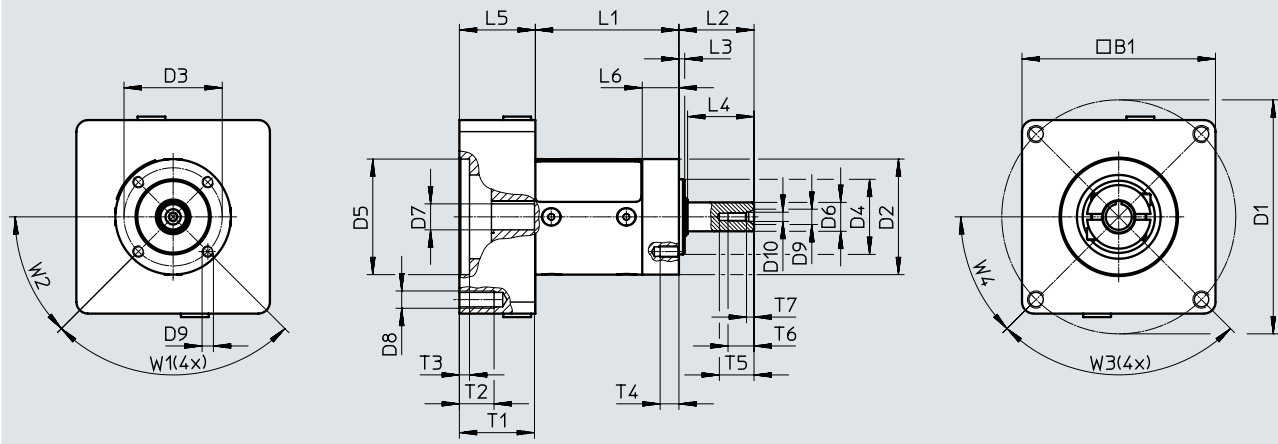
5) dodržte teplotní rozsah motoru

Technické údaje

Rozměry

modely CAD ke stažení → www.festo.com

EMGC-40-P-... pro integrované pohony EMCA-EC-67



typ	rozhraní		B1	D1 ∅	D2 ∅ -0,1	D3 ∅ ±0,1	D4 ∅ h6	D5 ∅ G7	D6 ∅ h7	D7 ∅ G6
	pohon	motor								
EMGC-40-P-...-SEC-67	40G	SEC-67	67	81	40	34	26	40	10	9

typ	D8	D9	D10 ∅	D11 ∅	L2 -0,3	L3	L4 -0,1	L5	L6	T1 min.
EMGC-40-P-...-SEC-67	M6	M4	5,3	3,2	26	2	23	26,3	12,7	26

typ	T2 min.	T3 +0,5	T4 min.	T5 min.	T6 min.	T7	W1	W2	W3	W4
EMGC-40-P-...-SEC-67	13	3,5	6,5	12	9	2,6	90°	45°	90°	45°

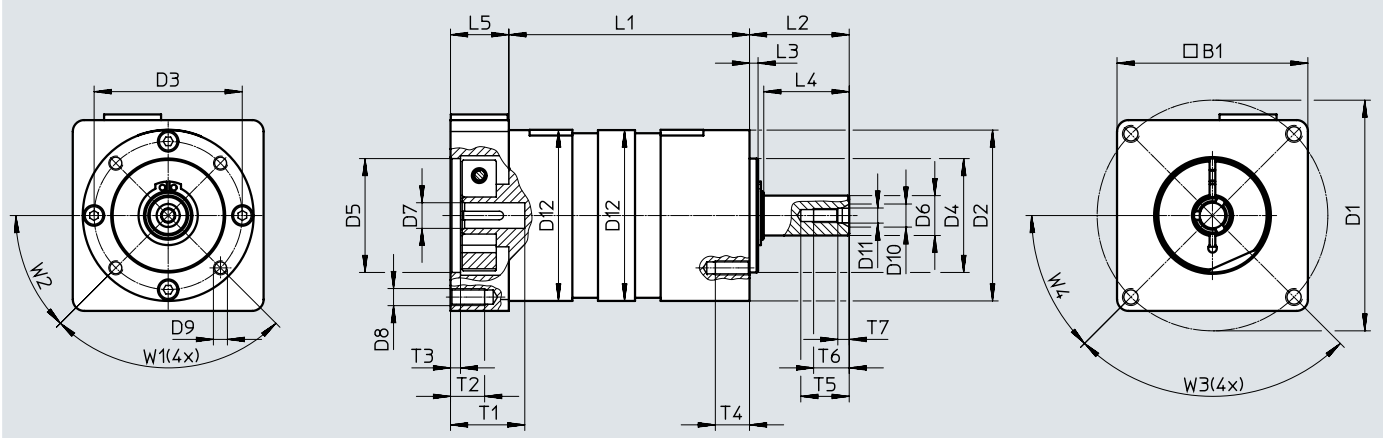
typ	L1 ±0,5
EMGC-40-P-G3-SEC-67	49,7
EMGC-40-P-G4-SEC-67	
EMGC-40-P-G5-SEC-67	
EMGC-40-P-G7-SEC-67	
EMGC-40-P-G12-SEC-67	65,3
EMGC-40-P-G16-SEC-67	
EMGC-40-P-G20-SEC-67	
EMGC-40-P-G25-SEC-67	
EMGC-40-P-G35-SEC-67	

Technické údaje

Rozměry

modely CAD ke stažení → www.festo.com

EMGC-60-P-... pro integrované pohony EMCA-EC-67



typ	rozhraní		B1	D1 ∅	D2 ∅ -0,1	D3	D4 ∅ h6	D5 ∅ G7	D6 ∅ h6
	pohon	motor							
EMGC-60-P-...-SEC-67	60H	SEC-67	67	81	60	52	40	40	14

typ	D7 ∅ G6	D8	D9	D10 ∅	D11 ∅	D12 ∅ +0,1	L2 -0,3	L3	L4 -0,1	L5
EMGC-60-P-...-SEC-67	9	M6	M5	8,1	5,3	60	35	3	30	20,5

typ	T1	T2	T3	T4	T5	T6	T7	W1	W2	W3	W4
EMGC-60-P-...-SEC-67	min. 26	min. 13	+0,5 3,5	min. 12	min. 17	min. 12,5	+1 4	90°	45°	90°	45°

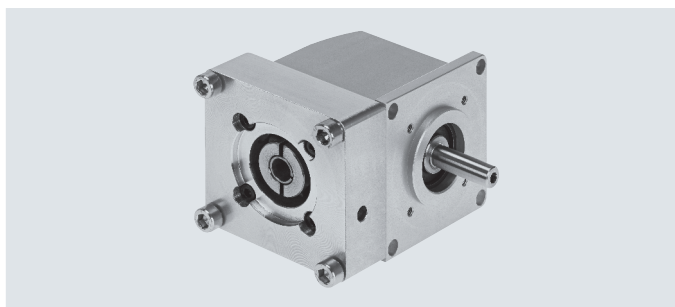
typ	L1
	±0,5
EMGC-60-P-G3-SEC-67	62,5
EMGC-60-P-G4-SEC-67	
EMGC-60-P-G5-SEC-67	
EMGC-60-P-G7-SEC-67	
EMGC-60-P-G10-SEC-67	84,5
EMGC-60-P-G12-SEC-67	
EMGC-60-P-G16-SEC-67	
EMGC-60-P-G20-SEC-67	
EMGC-60-P-G25-SEC-67	
EMGC-60-P-G35-SEC-67	
EMGC-60-P-G40-SEC-67	

Technické údaje

Údaje pro objednávky pro integrovaný pohon	převodový poměr		rozhraní		č. dílu	typ
			pohon	motor		
EMCA-EC-67	3	jednostupňová	40G	SEC-67	8000594	EMGC-40-P-G3-SEC-67
	4				8000595	EMGC-40-P-G4-SEC-67
	5				8000596	EMGC-40-P-G5-SEC-67
	7				8000597	EMGC-40-P-G7-SEC-67
	12	dvoustupňová	40G	SEC-67	8000598	EMGC-40-P-G12-SEC-67
	16				8000599	EMGC-40-P-G16-SEC-67
	20				8000600	EMGC-40-P-G20-SEC-67
	25				8000601	EMGC-40-P-G25-SEC-67
	35				8000602	EMGC-40-P-G35-SEC-67
	EMCA-EC-67	3	jednostupňová	60H	SEC-67	8000612
4		8000613				EMGC-60-P-G4-SEC-67
5		8000614				EMGC-60-P-G5-SEC-67
7		8000615				EMGC-60-P-G7-SEC-67
10		8000616				EMGC-60-P-G10-SEC-67
12		dvoustupňová	60H	SEC-67	8000617	EMGC-60-P-G12-SEC-67
16					8000618	EMGC-60-P-G16-SEC-67
20					8000619	EMGC-60-P-G20-SEC-67
25					8000620	EMGC-60-P-G25-SEC-67
35					8000621	EMGC-60-P-G35-SEC-67
40					8000622	EMGC-60-P-G40-SEC-67

Technické údaje

- pro integrované pohony:
EMCA-EC-67



Technické údaje		
velikost převodovky	[mm]	67
převodový poměr	[i]	1
rozhraní pro pohon		67 A
rozhraní pro motor		SEC-67
druh převodovky		úhlové převodovky jednostupňová
trvalý točivý moment pohonu ¹⁾	[Nm]	2
max. výstupní točivý moment ²⁾	[Nm]	2,1
max. otáčky pohonu ³⁾	[1/min]	4500
torzní tuhost	[Nm/arcmin]	0,105
max. vůle v pootočení	[deg]	0,67
moment setrvačnosti ⁴⁾	[kgcm ²]	0,09
max. účinnost	[%]	90
provozní teplota ⁵⁾	[°C]	-20 ... +90
stupeň krytí		IP54
hmotnost výrobku	[g]	930
upozornění k materiálu		ve shodě s RoHS obsahují látky LABS (bránící nanášení laků)

1) na hnací hřídeli

2) vztaženo na otáčky 3000 1/min a provozní režim S1

3) nesmí být překročena přípustná provozní teplota

4) vztaženo na hnací hřídel

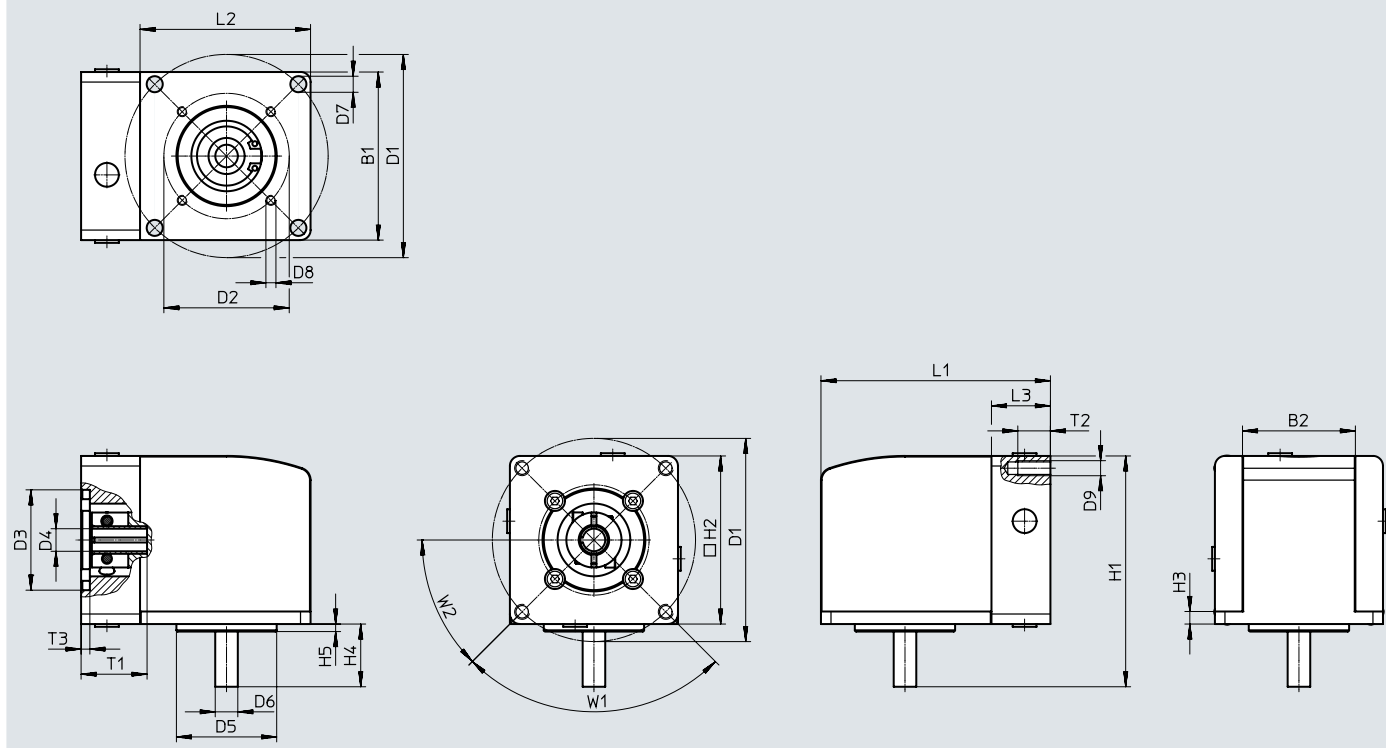
5) dodržte teplotní rozsah motoru

Technické údaje

Rozměry

modely CAD ke stažení → www.festo.com

EMGC-67... pro integrované pohony EMCA-EC-67



typ	rozhraní		B1	B2	D1	D2	D3	D4
	pohon	motor						
EMGC-67-A-G1-SEC-67	67 A	SEC-67	67	±0,2	∅ ±0,1	∅ ±0,1	∅ G7	∅ G6

typ	D5	D6	D7	D8	D9	H1	H2	H3	H4
	∅ h7	∅ h7	∅ H12					±0,1	-0,1
EMGC-67-A-G1-SEC-67	40	9	6,4	M4	M6	92	67	5	25

typ	H5	L1	L2	L3	T1	T2	T3	W1	W2
							+0,2		
EMGC-67-A-G1-SEC-67	3	91,5	68	23,5	26,3	13	3,5	90°	45°

Údaje pro objednávky		rozhraní		č. dílu	typ
pro integrovaný pohon	převodový poměr	pohon	motor		
EMCA-EC-67	1	67 A	SEC-67	2321480	EMGC-67-A-G1-SEC-67