



- prostorově úsporná konstrukce
- pro bezdotykové snímání poloh
- přizpůsobivá konstrukce díky různým koncovým víkům
- prakticky orientovaný program upevňovacích prvků

Kruhové válce DSEU/ESEU

hlavní údaje

FESTO



DSEU-50/63



DSEU-8 ... 40



DSEU-...-MQ



DSEU-...-MA



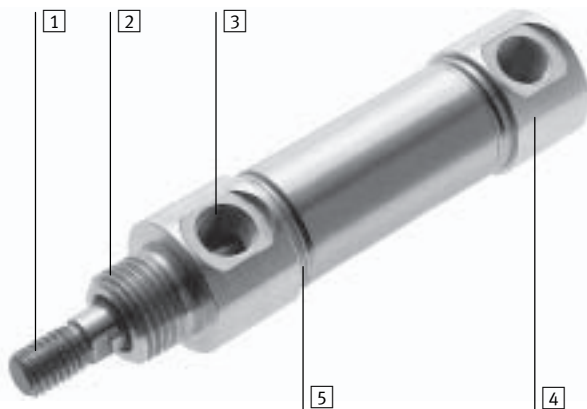
Válce s pístnicí
kruhové válce

2.4

Krátký popis

- prostorově úsporná konstrukce
- s pružnými dorazy (kroužky)
- přední víko s přírubovým závitem
- přizpůsobivá konstrukce díky různým koncovým víkům
- pro bezdotykové snímání poloh
- zadní víko se závitovými čepy a s kyvným ložiskem
- prakticky orientovaný program upevňovacích prvků

Všeobecné údaje

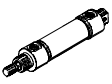
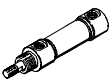
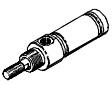




- 1 standardní závit
- 2 přírubový závit
- 3 připojení vzduchu s plochou pro těsnění
- 4 dodávají se tři různá koncová víka
- 5 obvodová drážka, kterou lze snadno čistit

Kruhové válce DSEU/ESEU

přehled dodávek

FESTO

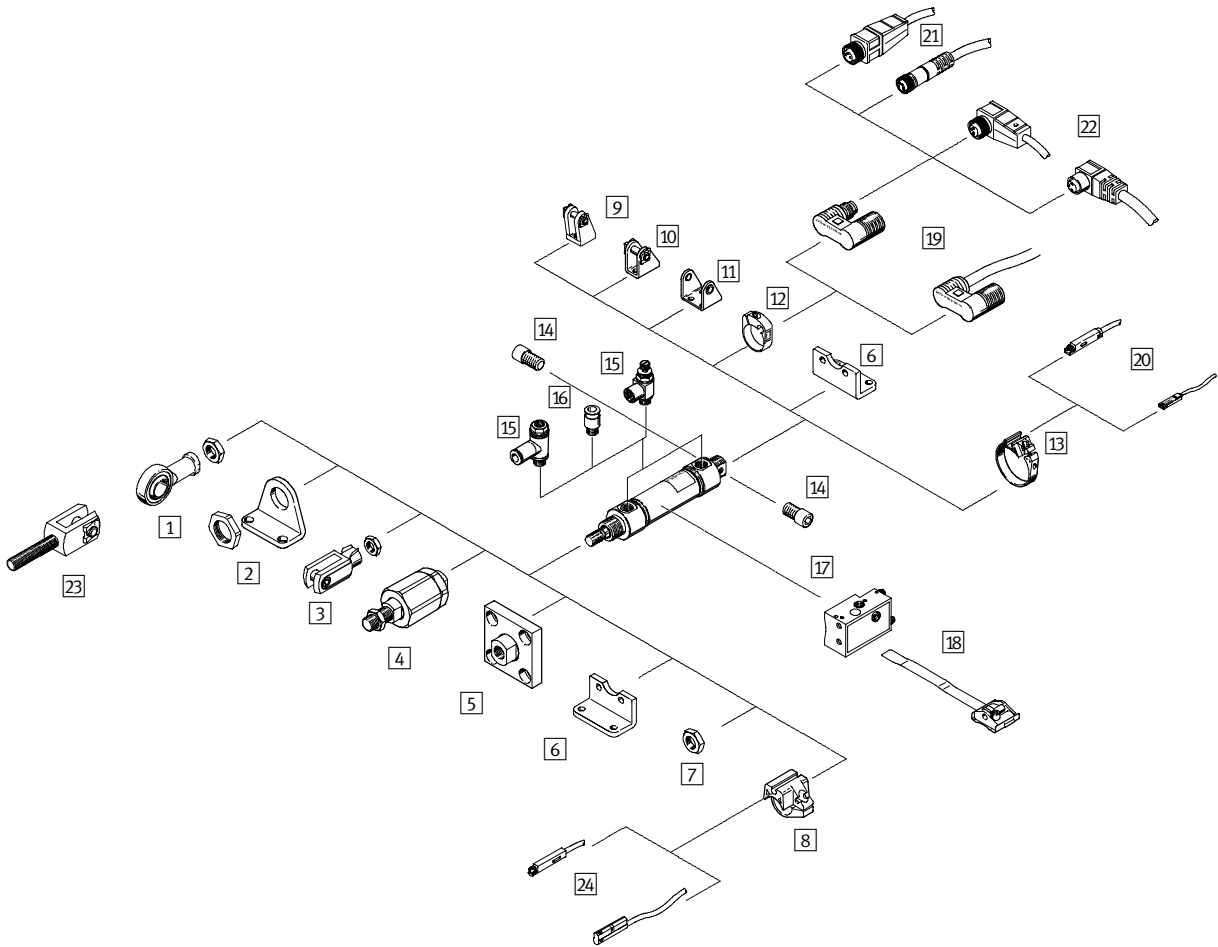
funkce	konstrukce	Ø pístu [mm]	zdvih [mm]	pružné dorazy P	snímání poloh A	→ strana
dvojitý pohon	základní typ					
		8, 10	10, 25, 40, 50, 80, 100	■	■	1 / 2.4-49
		12, 16	10, 25, 40, 50, 80, 100, 125, 160, 200			
		20, 25	10, 25, 40, 50, 80, 100, 125, 160, 200, 250, 320			
		32, 40, 50, 63	25, 40, 50, 80, 100, 125, 160, 200, 250, 320			
	příčný přívod stlačeného vzduchu					
		8, 10	10, 25, 40, 50, 80, 100	■	■	1 / 2.4-49
		12, 16	10, 25, 40, 50, 80, 100, 125, 160, 200			
		20, 25	10, 25, 40, 50, 80, 100, 125, 160, 200, 250, 320			
		32, 40	25, 40, 50, 80, 100, 125, 160, 200, 250, 320			
	axiální přívod stlačeného vzduchu					
		8, 10	10, 25, 40, 50, 80, 100	■	■	1 / 2.4-49
12, 16		10, 25, 40, 50, 80, 100, 125, 160, 200				
20, 25		10, 25, 40, 50, 80, 100, 125, 160, 200, 250, 320				
32, 40		25, 40, 50, 80, 100, 125, 160, 200, 250, 320				
jednočinný pohon	základní typ					
		8, 10, 12, 16, 20, 25, 32, 40	10, 25, 50	■	■	1 / 2.4-53
		axiální přívod stlačeného vzduchu				
		8, 10, 12, 16, 20, 25, 32, 40	10, 25, 50	■	■	1 / 2.4-53

Válce s pístnicí
kruhové válce

2.4

Kruhové válce DSEU/ESEU

přehled periférií



Válce s pístnicí
kruhové válce

2.4

Kruhové válce DSEU/ESEU

přehled periférií

FESTO

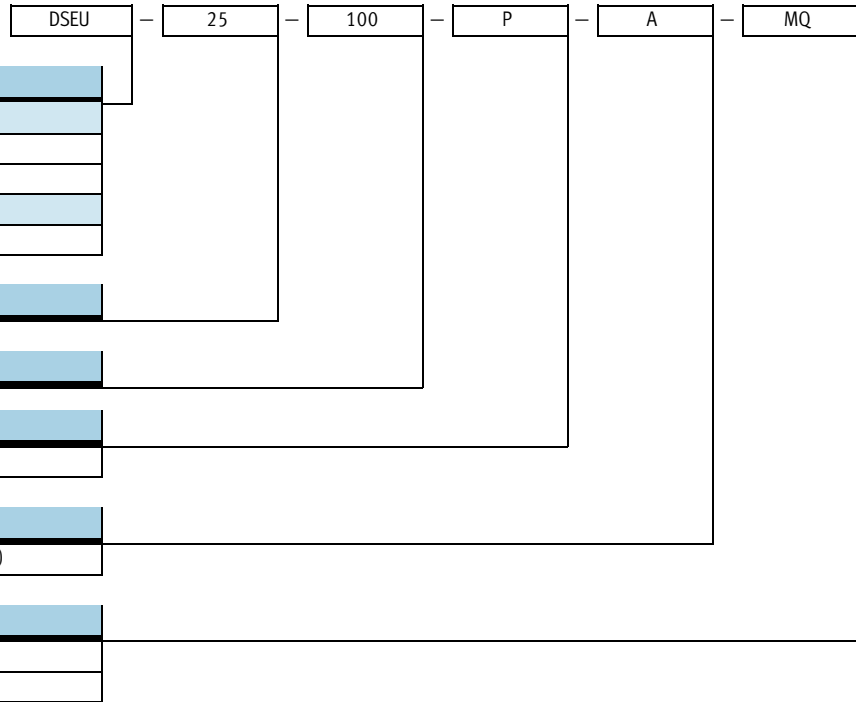
Upevňovací prvky a příslušenství					
	krátký popis	DSEU základní typ/MA/MQ	ESEU základní typ/MA	→ strana	
1	kloubová hlavice SGS	se sférickým uložením	■	■	1 / 2.4-62
2	patkové upevnění HBE	pro přední nebo zadní víko	■ Ø 8 ... 40	■ Ø 8 ... 40	1 / 2.4-59
3	vidlicová koncovka SG	umožňuje kyvný pohyb válce v jedné rovině	■	■	1 / 2.4-62
4	pružná spojka FK	pro vyrovnávání radiálních a úhlových odchylek	■	■	1 / 2.4-62
5	spojovací díl KSG	pro vyrovnávání radiálních odchylek	■	■	1 / 2.4-62
6	patkové upevnění HBE	pro přední nebo zadní víko	■ Ø 50/63	-	1 / 2.4-59
7	šestihhranná matice MSK	-	■	■	1 / 2.4-61
8	upevňovací sada SMBR-10	pro čidla SME/SMT-10	■	■	1 / 2.4-64
9	ložiskové těleso LBE	pro zadní víko	■ Ø 32/40	■ Ø 32/40	1 / 2.4-60
10	ložiskové těleso LBN	pro zadní víko	■ Ø 8 ... 25	■ Ø 8 ... 25	1 / 2.4-60
11	ložiskové těleso LBE	pro zadní víko	■ Ø 50/63	-	1 / 2.4-60
12	upevňovací sada CRSMBR	pro čidla SMEO-/SMT0-4U	■	■	1 / 2.4-65
13	upevňovací sada SMBR-8	pro čidla SME/SMT-8	■	■	1 / 2.4-63
14	svorníky GBS	pro kyvné upevnění	■	■	1 / 2.4-61
15	jednosměrný škrticí ventil GRLA/GRLZ	pro regulaci rychlosti	■	■	1 / 2.4-66
16	šroubení s nástrčnou koncovkou QS	pro připojení hadic na stlačený vzduch s tolerovaným vnějším průměrem	■	■	svazek 3
17	čidla SMPO-1	-	■	■	1 / 2.4-66
18	upevňovací sada SMBS	pro čidla SMPO-1	■	■	1 / 2.4-66
19	čidla SMEO-/SMT0-4U	-	■	■	1 / 2.4-65
20	čidla SME/SMT-8	-	■	■	1 / 2.4-63
21	přímá zásuvka s kabelem SIM-M8/SIM-12	-	■	■	1 / 2.4-65
22	úhlová zásuvka s kabelem SIM-M8/SIM-12	-	■	■	1 / 2.4-65
23	vidlicová koncovka SGA	s vnějším závitem	■	■	1 / 2.4-62
24	čidla SME/SMT-10	-	■	■	1 / 2.4-64

Válce s pístnicí
kruhové válce

2.4

Kruhové válce DSEU/ESEU

vysvětlení typového značení

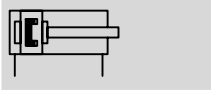


Kruhové válce DSEU

technické údaje

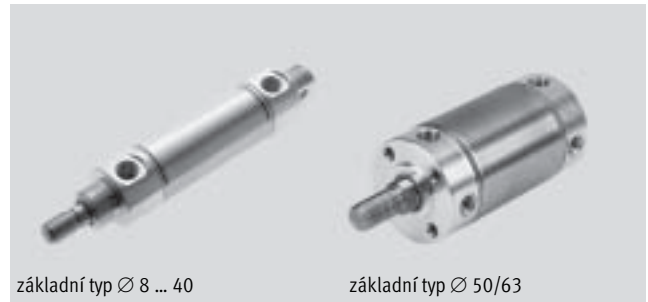
FESTO

funkce



∅ - průměr
8 ... 63 mm

l - délka zdvíhu
10 ... 320 mm



základní typ ∅ 8 ... 40

základní typ ∅ 50/63



přívod tlakového vzduchu axiální MA

přívod tlakového vzduchu příčný MQ

Obecné technické údaje										
∅ pístu [mm]	8	10	12	16	20	25	32	40	50	63
připojení pneumatiky	M3	M5	M5	M5	G $\frac{1}{8}$	G $\frac{1}{8}$	G $\frac{1}{8}$	G $\frac{1}{8}$	G $\frac{1}{4}$	G $\frac{1}{4}$
závit na pístnici	M4	M4	M6	M6	M8	M10x1,25	M10x1,25	M12x1,25	M16x1,5	M16x1,5
konstrukce	píst									
	pístnice									
	trubka válce									
tlumení	pružné dorazy na obou stranách									
snímání poloh	čidly na válce (objednávají se zvlášť)									
upevnění	příslušenstvím									
montážní poloha	libovolná									

Provozní tlak [bar]										
∅ pístu	8	10	12	16	20	25	32	40	50	63
provozní médium	filtrovaný stlačený vzduch, mazaný nebo nemazaný									
provozní tlak [bar]	1,5 ... 10									

Okolní podmínky		
teplota okolí ¹⁾ [°C]	0 ... +80	
odolnost korozi KBK ²⁾	1	

1) Berte ohled na rozsah použití čidel.

2) Třída odolnosti korozi 1 dle normy Festo 940 070: konstrukční díly s nižšími nároky na odolnost korozi. Ochrana při přepravě a skladování. Díly bez provozních požadavků na vzhled povrchu, např. ve vnitřním prostoru nebo pod krytem.

Kruhové válce DSEU

technické údaje

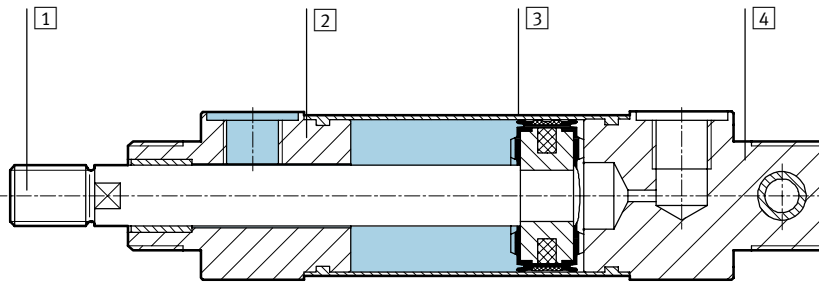
FESTO

Síly [N] a energie nárazu [J]										
Ø pístu [mm]	8	10	12	16	20	25	32	40	50	63
teoretická síla při 6 barech, pohyb vpřed	30	47	68	121	189	295	483	754	1 178	1 870
teoretická síla při 6 barech, pohyb vzad	23	40	51	104	158	247	415	633	990	1 682
max. energie nárazu v koncových polohách	0,02	0,03	0,06	0,10	0,14	0,18	0,26	0,36	0,60	0,64

Hmotnosti [g]										
Ø pístu	8	10	12	16	20	25	32	40	50	63
hmotnost výrobku při zdvíhu 0 mm	16,7	21,4	38,1	52,7	115	144	237	396	660	984
přírůstek hmotnosti na 10 mm zdvíhu	2,3	2,5	4,4	5,0	7,4	11,2	15,5	24	40	43,9
pohybující se hmotnost při zdvíhu 0 mm	5,3	6,5	16,5	18,4	35,3	53,1	88	165	265	312
přírůstek hmotnosti na 10 mm zdvíhu	1	1	2,2	2,2	4	6,2	8,9	15,9	24,8	24,8

Materiály

funkční řez



Kruhové válce	
1	pístnice ocel, nerez
2	ložiskové víko eloxovaný hliník
3	trubka válce nerezová ocel
4	koncové víko eloxovaný hliník
-	těsnění polyuretan, nitrilkaučuk

Kruhové válce DSEU

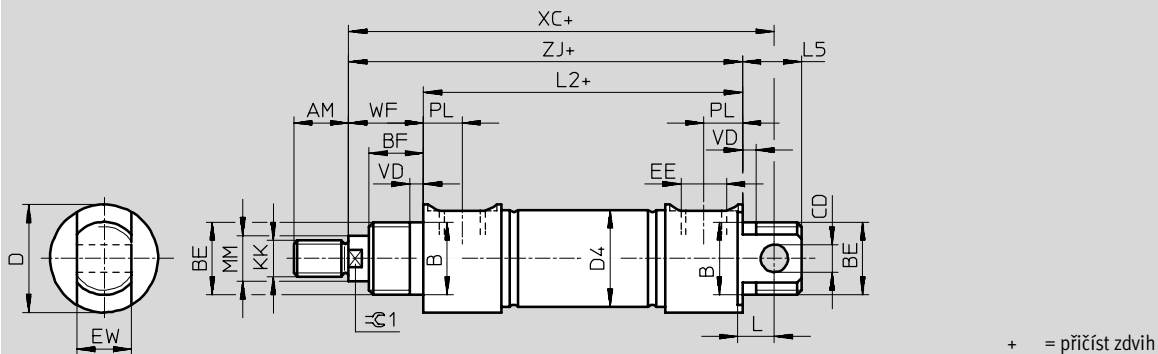
technické údaje

FESTO

Rozměry

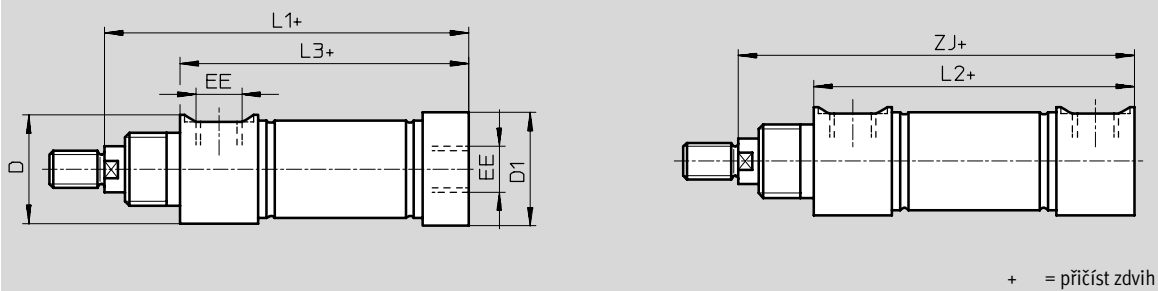
DSEU-8...40-...

CAD modely ke stažení → www.festo.cz/engineering



DSEU-8...40-...-MA

DSEU-8...40-...-MQ



∅	AM	B	BE	BF	CD	D	D1	D4	EE	EW	KK	L	L1
[mm]		∅ h9			∅ E10	∅	∅	∅		-0,2			±1
8	8	10	M10x1	7,5	4	12,5	10,5	9,27	M3	8	M4	5,5	40,5
10	8	10	M10x1	8	4	15,5	12,5	11,27	M5	8	M4	5,5	47,5
12	12	12	M12x1,25	8	4	16,8	14,5	13,27	M5	8	M6	6	51,5
16	12	12	M12x1,25	10	4	18,8	17,5	17,27	M5	8	M6	-	57
20	16	16	M16x1,5	12	6	23,7	21,5	21,27	G1/8	12	M8	8	69
25	16	18	M18x1,5	12	6	27,7	26,7	26,52	G1/8	12	M10x1,25	-	72
32	16	22	M22x1,5	15	10	34	34	33,6	G1/8	16	M10x1,25	12	80
40	18	30	M30x1,5	15	10	42	42	41,6	G1/8	16	M12x1,25	14	87

∅	L2	L3	L5	MM	PL	VD	WF	XC	ZJ	∅C1
[mm]	±0,8	±0,8		∅			±1,4	±1	±1	
8	35,5	32	7,5	4	3,3	1,5	8	47,5	44	-
10	42,5	37	8	4	5,5	1,5	10	57,5	53	-
12	44,5	39,5	9	6	5,3	1,5	11,5	61,5	56,5	5
16	49	43	10	6	5,5	3	13,5	69	63	5
20	60,5	53,5	13	8	8,5	3	16	83,5	76	7
25	61,5	55	15	10	8,5	3	17	87	78,5	9
32	67	59	15	12	9	3	21	95	88	10
40	71,5	65,5	15	16	9,5	3	22	98,5	93	13

Válce s pístnicí
kruhové válce

2.4

Kruhové válce DSEU

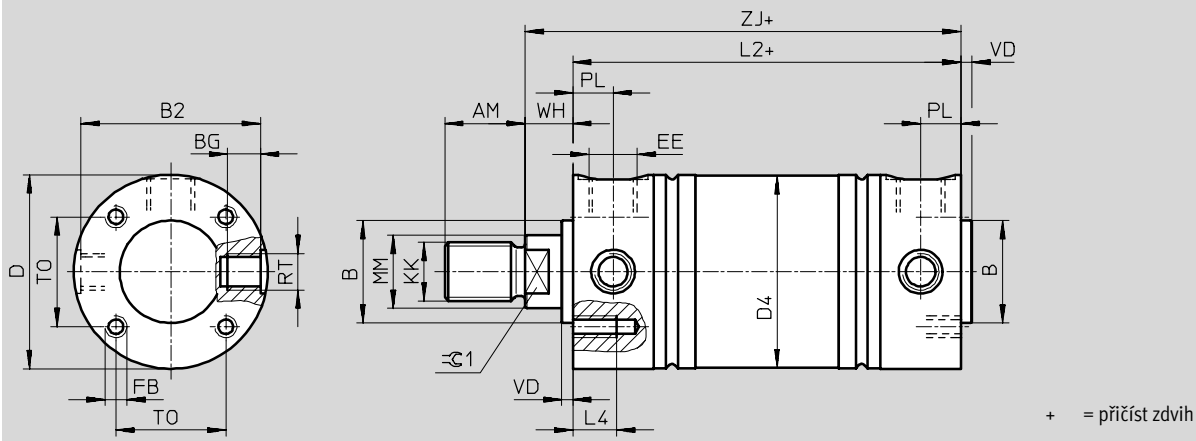
technické údaje

FESTO

Rozměry

DSEU-50/63

CAD modely ke stažení → www.festo.cz/engineering



∅	AM	B	B2	BG	D	D4	EE	FB	KK	L2
[mm]		∅		∅	∅	∅				±0,8
50	22	30	49,5	9	53	52,4	G1/4	M6	M16x1,5	81,5
63	22	30	63	12	66	65,4	G1/4	M6	M16x1,5	87,5

∅	L4	MM	PL	RT	T0	VD	WH	ZJ	∅C1
[mm]		∅					±1,4	±1	
50	12	20	11	M10x1	30	3	12	94	17
63	12	20	13	M12x1,5	30	3	12	99,5	17

Válce s písťnicí
kruhové válce

2.4

Kruhové válce ESEU

technické údaje

FESTO

funkce



- \varnothing - průměr
8 ... 40 mm

- | - délka zdvíhu
10 ... 50 mm



základní typ



axiální přívod stlačeného vzduchu MA

Obecné technické údaje								
Ø pístu [mm]	8	10	12	16	20	25	32	40
připojení pneumatiky	M3	M5	M5	M5	G $\frac{1}{8}$	G $\frac{1}{8}$	G $\frac{1}{8}$	G $\frac{1}{8}$
závit na pístnici	M4	M4	M6	M6	M8	M10x1,25	M10x1,25	M12x1,25
konstrukce	píst							
	pístnice							
	trubka válce							
tlumení	pružné dorazy na obou stranách							
snímání poloh	čidly na válce (objednávají se zvlášť)							
upevnění	příslušenstvím							
montážní poloha	libovolná							

Provozní tlak [bar]								
Ø pístu	8	10	12	16	20	25	32	40
provozní médium	filtrovaný stlačený vzduch, mazaný nebo nemazaný							
provozní tlak [bar]	2 ... 10							

Okolní podmínky		
teplota okolí ¹⁾ [°C]	0 ... +80	
odolnost korozi KBK ²⁾	1	

1) Berte ohled na rozsah použití čidel.

2) Třída odolnosti korozi 1 dle normy Festo 940 070: konstrukční díly s nižšími nároky na odolnost korozi. Ochrana při přepravě a skladování. Díly bez provozních požadavků na vzhled povrchu, např. ve vnitřním prostoru nebo pod krytem.

Kruhové válce ESEU

technické údaje

FESTO

Síly [N] a energie nárazu [J]								
Ø pístu	8	10	12	16	20	25	32	40
teoretická síla při 6 barech, pohyb vpřed, zdvih 10... 50 mm	24,6	41,6	61	106,5	169	271	413	631
teoretická síla při 6 barech, pohyb vzad, zdvih 10 mm	4,9	4,9	6,3	13,2	18,3	22,9	62,5	109,3
teoretická síla při 6 barech, pohyb vzad, zdvih 25 mm	4,1	4,1	5,4	11,9	16,5	21,2	56,6	95,8
teoretická síla při 6 barech, pohyb vzad, zdvih 50 mm	2,8	2,8	3,9	9,8	13,6	18,5	46,8	73,4
max. energie nárazu v koncových polohách ¹⁾	0,02	0,03	0,06	0,10	0,14	0,18	0,26	0,36

1) Přípustná energie $E = \frac{1}{2}mv^2$ nesmí být v žádném případě při nárazu překročena. Pro provozní tlak > 6 barů a případnou hmotnost na pístitci jsou nutné škrtkové ventily na přívodu. Při vnějším omezení dorazu je přípustný neškrtnutý provoz do 10 barů.

přípustná rychlost nárazu

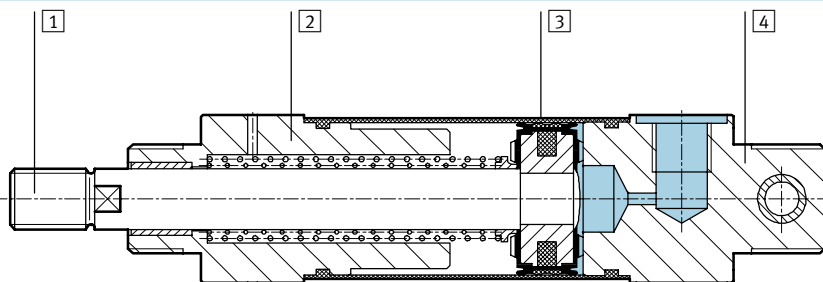
$$v_{\text{přip.}} = \sqrt{\frac{2 \times E_{\text{přip.}}}{m_{\text{vlastní}} + m_{\text{zátěž}}}}$$

maximální přípustná hmotnost

$$m_{\text{zátěž}} = \frac{2 \times E_{\text{přip.}}}{v^2} - m_{\text{vlastní}}$$

Materiály

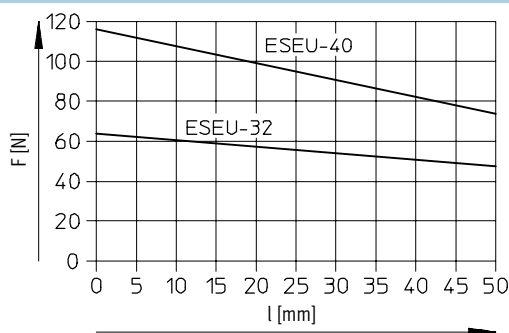
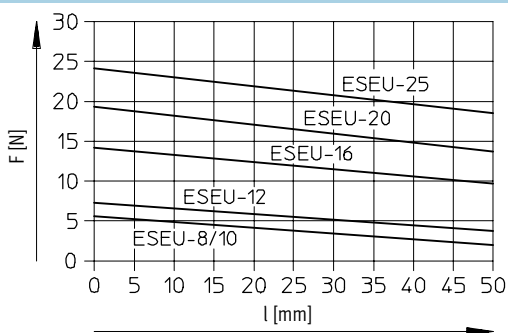
funkční řez



Kruhové válce

1	pístitice	ocel, nerezová
2	ložiskové víko	eloxovaný hliník
3	trubka válce	ocel, nerezová
4	koncové víko	eloxovaný hliník
-	těsnění	polyuretan, nitrilkaučuk

Zpětná síla pružiny F v závislosti na zdvihu z



Válce s pístiticí
kruhové válce

2.4

Kruhové válce ESEU

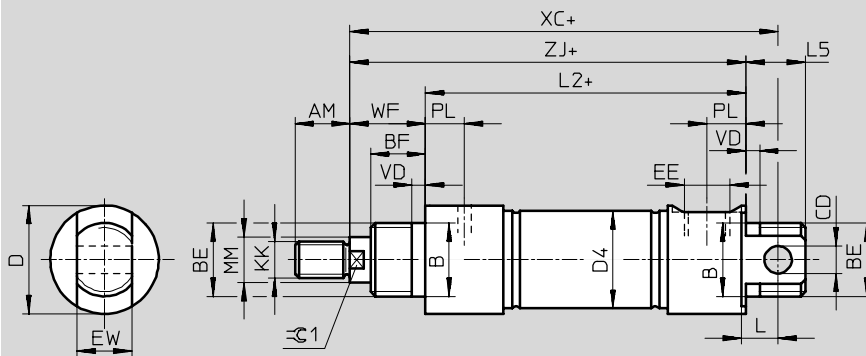
technické údaje

FESTO

Rozměry

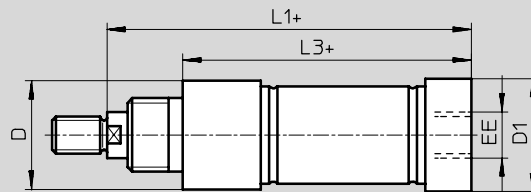
ESEU-8 ... 40

CAD modely ke stažení → www.festo.cz/engineering



+ = přičíst zdvih

ESEU... MA



+ = přičíst zdvih

∅ [mm]	AM	B ∅ h9	BE	BF	CD ∅ E10	D ∅	D1 ∅	D4 ∅	EE	EW -0,2	KK	L	L1 ±1
8	8	10	M10x1	7,5	4	12,5	10,5	9,27	M3	8	M4	5,5	52
10	8	10	M10x1	8	4	15,5	12,5	11,27	M5	8	M4	5,5	55
12	12	12	M12x1,25	8	4	16,8	14,5	13,27	M5	8	M6	6	60
16	12	12	M12x1,25	10	4	18,8	17,5	17,27	M5	8	M6	-	72
20	16	16	M16x1,5	12	6	23,7	21,5	21,27	G1/8	12	M8	8	83
25	16	18	M18x1,5	12	6	27,7	26,7	26,52	G1/8	12	M10x1,25	-	88,5
32	16	22	M22x1,5	15	10	34	34	33,6	G1/8	16	M10x1,25	12	84
40	18	30	M30x1,5	15	10	42	42	41,6	G1/8	16	M12x1,25	14	103

∅ [mm]	L2 ±0,8	L3 ±0,8	L5	MM ∅	PL	VD	WF ±1,4	XC ±1	ZJ ±1	∅1
8	47	43,5	7,5	4	3,3	1,5	8	59	55,5	-
10	50	44,5	8	4	5,5	1,5	10	65	60,5	-
12	53	48	9	6	5,3	1,5	11,5	70	65	5
16	64	58	10	6	5,5	3	13,5	84	78	5
20	74,5	67,5	13	8	8,5	3	16	97,5	90	7
25	78	71,5	15	10	8,5	3	17	103,5	95	9
32	71	63	15	12	9	3	21	99	92	10
40	87,5	81,5	15	16	9,5	3	22	114,5	109	13

Kruhové válce DSEU/ESEU

technické údaje

FESTO

Údaje pro objednávky						
zdvih [mm]	Ø pístu 8 mm		Ø pístu 10 mm		Ø pístu 12 mm	
	č. dílu	typ	č. dílu	typ	č. dílu	typ
dvojčinný válec						
základní typ						
10	188 772	DSEU-8-10-P-A	188 779	DSEU-10-10-P-A	188 785	DSEU-12-10-P-A
25	188 773	DSEU-8-25-P-A	188 780	DSEU-10-25-P-A	188 786	DSEU-12-25-P-A
40	188 774	DSEU-8-40-P-A	188 781	DSEU-10-40-P-A	188 787	DSEU-12-40-P-A
50	188 775	DSEU-8-50-P-A	188 782	DSEU-10-50-P-A	188 788	DSEU-12-50-P-A
80	188 776	DSEU-8-80-P-A	188 783	DSEU-10-80-P-A	188 789	DSEU-12-80-P-A
100	188 777	DSEU-8-100-P-A	188 784	DSEU-10-100-P-A	188 790	DSEU-12-100-P-A
125	-		-		188 791	DSEU-12-125-P-A
160	-		-		188 792	DSEU-12-160-P-A
200	-		-		188 793	DSEU-12-200-P-A
250	-		-		-	
320	-		-		-	
axiální přívod stlačeného vzduchu – MA						
10	188 623	DSEU-8-10-P-A-MA	188 630	DSEU-10-10-P-A-MA	188 636	DSEU-12-10-P-A-MA
25	188 624	DSEU-8-25-P-A-MA	188 631	DSEU-10-25-P-A-MA	188 637	DSEU-12-25-P-A-MA
40	188 625	DSEU-8-40-P-A-MA	188 632	DSEU-10-40-P-A-MA	188 638	DSEU-12-40-P-A-MA
50	188 626	DSEU-8-50-P-A-MA	188 633	DSEU-10-50-P-A-MA	188 639	DSEU-12-50-P-A-MA
80	188 627	DSEU-8-80-P-A-MA	188 634	DSEU-10-80-P-A-MA	188 640	DSEU-12-80-P-A-MA
100	188 628	DSEU-8-100-P-A-MA	188 635	DSEU-10-100-P-A-MA	188 641	DSEU-12-100-P-A-MA
125	-		-		188 642	DSEU-12-125-P-A-MA
160	-		-		188 643	DSEU-12-160-P-A-MA
200	-		-		188 644	DSEU-12-200-P-A-MA
250	-		-		-	
320	-		-		-	
příčný přívod stlačeného vzduchu – MQ						
10	188 740	DSEU-8-10-P-A-MQ	188 747	DSEU-10-10-P-A-MQ	188 753	DSEU-12-10-P-A-MQ
25	188 741	DSEU-8-25-P-A-MQ	188 748	DSEU-10-25-P-A-MQ	188 754	DSEU-12-25-P-A-MQ
40	188 742	DSEU-8-40-P-A-MQ	188 749	DSEU-10-40-P-A-MQ	188 755	DSEU-12-40-P-A-MQ
50	188 743	DSEU-8-50-P-A-MQ	188 750	DSEU-10-50-P-A-MQ	188 756	DSEU-12-50-P-A-MQ
80	188 744	DSEU-8-80-P-A-MQ	188 751	DSEU-10-80-P-A-MQ	188 757	DSEU-12-80-P-A-MQ
100	188 745	DSEU-8-100-P-A-MQ	188 752	DSEU-10-100-P-A-MQ	188 758	DSEU-12-100-P-A-MQ
125	-		-		188 759	DSEU-12-125-P-A-MQ
160	-		-		188 760	DSEU-12-160-P-A-MQ
200	-		-		188 761	DSEU-12-200-P-A-MQ
250	-		-		-	
320	-		-		-	
jednočinný válec						
základní typ						
10	191 127	ESEU-8-10-P-A	191 133	ESEU-10-10-P-A	191 139	ESEU-12-10-P-A
25	191 128	ESEU-8-25-P-A	191 134	ESEU-10-25-P-A	191 140	ESEU-12-25-P-A
50	191 129	ESEU-8-50-P-A	191 135	ESEU-10-50-P-A	191 141	ESEU-12-50-P-A
axiální přívod stlačeného vzduchu – MA						
10	191 130	ESEU-8-10-P-A-MA	191 136	ESEU-10-10-P-A-MA	191 142	ESEU-12-10-P-A-MA
25	191 131	ESEU-8-25-P-A-MA	191 137	ESEU-10-25-P-A-MA	191 143	ESEU-12-25-P-A-MA
50	191 132	ESEU-8-50-P-A-MA	191 138	ESEU-10-50-P-A-MA	191 144	ESEU-12-50-P-A-MA

Kruhové válce DSEU/ESEU

technické údaje

FESTO

Údaje pro objednávky						
zdvih [mm]	Ø pístu 16 mm		Ø pístu 20 mm		Ø pístu 25 mm	
	č. dílu	typ	č. dílu	typ	č. dílu	typ
dvojitý válec						
základní typ						
10	188 794	DSEU-16-10-P-A	188 560	DSEU-20-10-P-A	188 572	DSEU-25-10-P-A
25	188 795	DSEU-16-25-P-A	188 561	DSEU-20-25-P-A	188 573	DSEU-25-25-P-A
40	188 796	DSEU-16-40-P-A	188 562	DSEU-20-40-P-A	188 574	DSEU-25-40-P-A
50	188 797	DSEU-16-50-P-A	188 563	DSEU-20-50-P-A	188 575	DSEU-25-50-P-A
80	188 798	DSEU-16-80-P-A	188 564	DSEU-20-80-P-A	188 576	DSEU-25-80-P-A
100	188 799	DSEU-16-100-P-A	188 565	DSEU-20-100-P-A	188 577	DSEU-25-100-P-A
125	188 800	DSEU-16-125-P-A	188 566	DSEU-20-125-P-A	188 578	DSEU-25-125-P-A
160	188 801	DSEU-16-160-P-A	188 567	DSEU-20-160-P-A	188 579	DSEU-25-160-P-A
200	188 802	DSEU-16-200-P-A	188 568	DSEU-20-200-P-A	188 580	DSEU-25-200-P-A
250	–		188 569	DSEU-20-250-P-A	188 581	DSEU-25-250-P-A
320	–		188 570	DSEU-20-320-P-A	188 582	DSEU-25-320-P-A
axiální přívod stlačeného vzduchu – MA						
10	188 645	DSEU-16-10-P-A-MA	188 654	DSEU-20-10-P-A-MA	188 666	DSEU-25-10-P-A-MA
25	188 646	DSEU-16-25-P-A-MA	188 655	DSEU-20-25-P-A-MA	188 667	DSEU-25-25-P-A-MA
40	188 647	DSEU-16-40-P-A-MA	188 656	DSEU-20-40-P-A-MA	188 668	DSEU-25-40-P-A-MA
50	188 648	DSEU-16-50-P-A-MA	188 657	DSEU-20-50-P-A-MA	188 669	DSEU-25-50-P-A-MA
80	188 649	DSEU-16-80-P-A-MA	188 658	DSEU-20-80-P-A-MA	188 670	DSEU-25-80-P-A-MA
100	188 650	DSEU-16-100-P-A-MA	188 659	DSEU-20-100-P-A-MA	188 671	DSEU-25-100-P-A-MA
125	188 651	DSEU-16-125-P-A-MA	188 660	DSEU-20-125-P-A-MA	188 672	DSEU-25-125-P-A-MA
160	188 652	DSEU-16-160-P-A-MA	188 661	DSEU-20-160-P-A-MA	188 673	DSEU-25-160-P-A-MA
200	188 653	DSEU-16-200-P-A-MA	188 662	DSEU-20-200-P-A-MA	188 674	DSEU-25-200-P-A-MA
250	–		188 663	DSEU-20-250-P-A-MA	188 675	DSEU-25-250-P-A-MA
320	–		188 664	DSEU-20-320-P-A-MA	188 676	DSEU-25-320-P-A-MA
příčný přívod stlačeného vzduchu – MQ						
10	188 762	DSEU-16-10-P-A-MQ	188 697	DSEU-20-10-P-A-MQ	188 709	DSEU-25-10-P-A-MQ
25	188 763	DSEU-16-25-P-A-MQ	188 698	DSEU-20-25-P-A-MQ	188 710	DSEU-25-25-P-A-MQ
40	188 764	DSEU-16-40-P-A-MQ	188 699	DSEU-20-40-P-A-MQ	188 711	DSEU-25-40-P-A-MQ
50	188 765	DSEU-16-50-P-A-MQ	188 700	DSEU-20-50-P-A-MQ	188 712	DSEU-25-50-P-A-MQ
80	188 766	DSEU-16-80-P-A-MQ	188 701	DSEU-20-80-P-A-MQ	188 713	DSEU-25-80-P-A-MQ
100	188 767	DSEU-16-100-P-A-MQ	188 702	DSEU-20-100-P-A-MQ	188 714	DSEU-25-100-P-A-MQ
125	188 768	DSEU-16-125-P-A-MQ	188 703	DSEU-20-125-P-A-MQ	188 715	DSEU-25-125-P-A-MQ
160	188 769	DSEU-16-160-P-A-MQ	188 704	DSEU-20-160-P-A-MQ	188 716	DSEU-25-160-P-A-MQ
200	188 770	DSEU-16-200-P-A-MQ	188 705	DSEU-20-200-P-A-MQ	188 717	DSEU-25-200-P-A-MQ
250	–		188 706	DSEU-20-250-P-A-MQ	188 718	DSEU-25-250-P-A-MQ
320	–		188 707	DSEU-20-320-P-A-MQ	188 719	DSEU-25-320-P-A-MQ
jednočinný válec						
základní typ						
10	191 145	ESEU-16-10-P-A	191 151	ESEU-20-10-P-A	191 157	ESEU-25-10-P-A
25	191 146	ESEU-16-25-P-A	191 152	ESEU-20-25-P-A	191 158	ESEU-25-25-P-A
50	191 147	ESEU-16-50-P-A	191 153	ESEU-20-50-P-A	191 159	ESEU-25-50-P-A
axiální přívod stlačeného vzduchu – MA						
10	191 148	ESEU-16-10-P-A-MA	191 154	ESEU-20-10-P-A-MA	191 160	ESEU-25-10-P-A-MA
25	191 149	ESEU-16-25-P-A-MA	191 155	ESEU-20-25-P-A-MA	191 161	ESEU-25-25-P-A-MA
50	191 150	ESEU-16-50-P-A-MA	191 156	ESEU-20-50-P-A-MA	191 162	ESEU-25-50-P-A-MA

Válce s pístití
kruhové válce

2.4

Kruhové válce DSEU/ESEU

technické údaje

FESTO

Údaje pro objednávky								
zdvih [mm]	Ø pístu 32 mm		Ø pístu 40 mm		Ø pístu 50 mm		Ø pístu 63 mm	
	č. dílu	typ	č. dílu	typ	č. dílu	typ	č. dílu	typ
dvojčinný válec								
základní typ								
10	–		–		–		–	
25	188 583	DSEU-32-25-P-A	188 593	DSEU-40-25-P-A	188 603	DSEU-50-25-P-A	188 613	DSEU-63-25-P-A
40	188 584	DSEU-32-40-P-A	188 594	DSEU-40-40-P-A	188 604	DSEU-50-40-P-A	188 614	DSEU-63-40-P-A
50	188 585	DSEU-32-50-P-A	188 595	DSEU-40-50-P-A	188 605	DSEU-50-50-P-A	188 615	DSEU-63-50-P-A
80	188 586	DSEU-32-80-P-A	188 596	DSEU-40-80-P-A	188 606	DSEU-50-80-P-A	188 616	DSEU-63-80-P-A
100	188 587	DSEU-32-100-P-A	188 597	DSEU-40-100-P-A	188 607	DSEU-50-100-P-A	188 617	DSEU-63-100-P-A
125	188 588	DSEU-32-125-P-A	188 598	DSEU-40-125-P-A	188 608	DSEU-50-125-P-A	188 618	DSEU-63-125-P-A
160	188 589	DSEU-32-160-P-A	188 599	DSEU-40-160-P-A	188 609	DSEU-50-160-P-A	188 619	DSEU-63-160-P-A
200	188 590	DSEU-32-200-P-A	188 600	DSEU-40-200-P-A	188 610	DSEU-50-200-P-A	188 620	DSEU-63-200-P-A
250	188 591	DSEU-32-250-P-A	188 601	DSEU-40-250-P-A	188 611	DSEU-50-250-P-A	188 621	DSEU-63-250-P-A
320	188 592	DSEU-32-320-P-A	188 602	DSEU-40-320-P-A	188 612	DSEU-50-320-P-A	188 622	DSEU-63-320-P-A
axiální přívod stlačeného vzduchu – MA								
10	–		–		–		–	
25	188 677	DSEU-32-25-P-A-MA	188 687	DSEU-40-25-P-A-MA				
40	188 678	DSEU-32-40-P-A-MA	188 688	DSEU-40-40-P-A-MA				
50	188 679	DSEU-32-50-P-A-MA	188 689	DSEU-40-50-P-A-MA				
80	188 680	DSEU-32-80-P-A-MA	188 690	DSEU-40-80-P-A-MA				
100	188 681	DSEU-32-100-P-A-MA	188 691	DSEU-40-100-P-A-MA				
125	188 682	DSEU-32-125-P-A-MA	188 692	DSEU-40-125-P-A-MA				
160	188 683	DSEU-32-160-P-A-MA	188 693	DSEU-40-160-P-A-MA				
200	188 684	DSEU-32-200-P-A-MA	188 694	DSEU-40-200-P-A-MA				
250	188 685	DSEU-32-250-P-A-MA	188 695	DSEU-40-250-P-A-MA				
320	188 686	DSEU-32-320-P-A-MA	188 696	DSEU-40-320-P-A-MA				
příčný přívod stlačeného vzduchu – MQ								
10	–		–		–		–	
25	188 720	DSEU-32-25-P-A-MQ	188 730	DSEU-40-25-P-A-MQ				
40	188 721	DSEU-32-40-P-A-MQ	188 731	DSEU-40-40-P-A-MQ				
50	188 722	DSEU-32-50-P-A-MQ	188 732	DSEU-40-50-P-A-MQ				
80	188 723	DSEU-32-80-P-A-MQ	188 733	DSEU-40-80-P-A-MQ				
100	188 724	DSEU-32-100-P-A-MQ	188 734	DSEU-40-100-P-A-MQ				
125	188 725	DSEU-32-125-P-A-MQ	188 735	DSEU-40-125-P-A-MQ				
160	188 726	DSEU-32-160-P-A-MQ	188 736	DSEU-40-160-P-A-MQ				
200	188 727	DSEU-32-200-P-A-MQ	188 737	DSEU-40-200-P-A-MQ				
250	188 728	DSEU-32-250-P-A-MQ	188 738	DSEU-40-250-P-A-MQ				
320	188 729	DSEU-32-320-P-A-MQ	188 739	DSEU-40-320-P-A-MQ				
jednočinný válec								
základní typ								
10	191 163	ESEU-32-10-P-A	191 169	ESEU-40-10-P-A	–		–	
25	191 164	ESEU-32-25-P-A	191 170	ESEU-40-25-P-A				
50	191 165	ESEU-32-50-P-A	191 171	ESEU-40-50-P-A				
axiální přívod stlačeného vzduchu – MA								
10	191 166	ESEU-32-10-P-A-MA	191 172	ESEU-40-10-P-A-MA	–		–	
25	191 167	ESEU-32-25-P-A-MA	191 173	ESEU-40-25-P-A-MA				
50	191 168	ESEU-32-50-P-A-MA	191 174	ESEU-40-50-P-A-MA				

Kruhové válce DSEU/ESEU

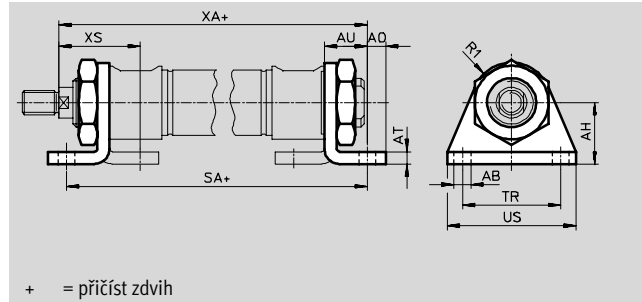
příslušenství



Patková upevnění HBE

pro \varnothing pístu 8 ... 40 mm

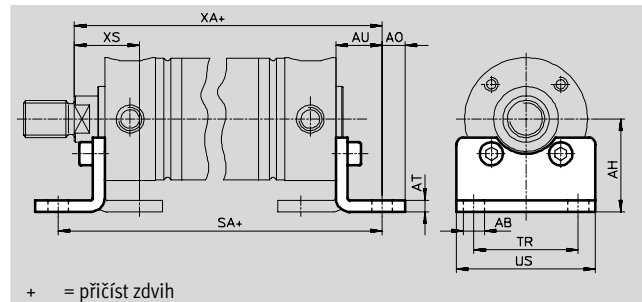
materiál:
pozinkovaná ocel
prosté mědi, PTFE a silikonu



Patková upevnění HBE

pro \varnothing pístu 50/63 mm

materiál:
pozinkovaná ocel
prosté mědi, PTFE a silikonu



Rozměry a údaje pro objednávky

pro \varnothing [mm]	AB \varnothing	AH	AO	AT	AU	R1	SA		TR	US	XA		XS	KBK ¹⁾	č. dílu	typ
							ESEU	DSEU			ESEU	DSEU				
8	3,4	15	4	2,5	8	9	63	51,5	16	24	63,5	52	13,5	2	188 987	HBE-8/10
10	3,4	15	4	2,5	8	9	66	58,5	16	24	68,5	61	15,5	2	188 987	HBE-8/10
12	4,5	16	5	3	11	10	75	66,5	25	35	76	67,5	19,5	2	188 988	HBE-12/16
16	4,5	16	5	3	11	10	86	71	25	35	89	74	21,5	2	188 988	HBE-12/16
20	5,5	20	6	4	14	13	102,5	88,5	32	42	104	90	26	2	188 989	HBE-20
25	5,5	25	6	4	14	15	106	89,5	30	42	109	92,5	27	2	188 990	HBE-25
32	6,6	25	8	5	17	20	105	101	40	54	109	105	33	2	188 991	HBE-32
40	6,6	35	8	4	17	23	121,5	105,5	45	60	126	110	35	2	188 992	HBE-40
50	9	40	10	5	20	-	-	121,5	45	60	-	114	27	2	188 993	HBE-50/63
63	9	40	10	5	20	-	-	127,5	45	60	-	119,5	27	2	188 993	HBE-50/63

1) Třída odolnosti korozi 2 dle normy Festo 940 070:
konstrukční díly s mírnějšími nároky na odolnost korozi. Vnější viditelné části s požadavky především na vzhled povrchu, který je vystaven přímému kontaktu s okolní průmyslnou atmosférou, respektive látkami, jako jsou chladicí látky a maziva.

Kruhové válce DSEU/ESEU

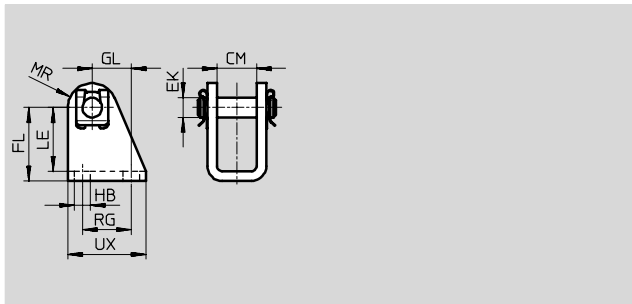
příslušenství



Ložisková tělesa LBN

pro \varnothing pístu 8 ... 25 mm

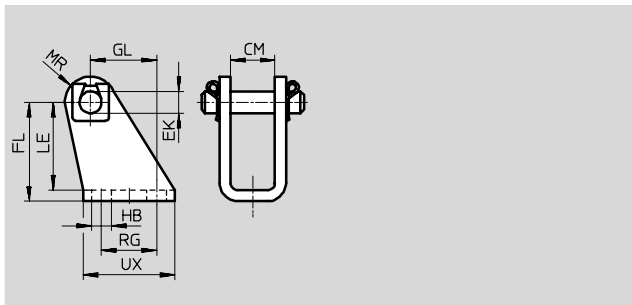
materiál:
pozinkovaná ocel
prosté mědi, PTFE a silikonu



Ložisková tělesa LBE

pro \varnothing pístu 32/40 mm

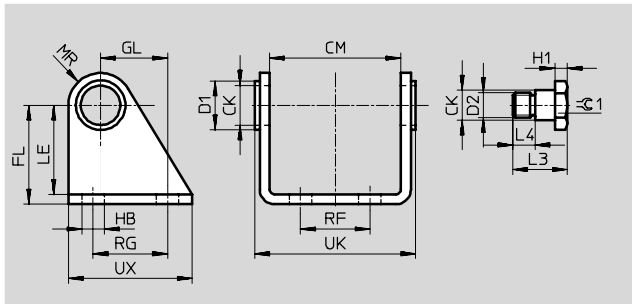
materiál:
pozinkovaná ocel
prosté mědi, PTFE a silikonu



Ložisková tělesa LBE

pro \varnothing pístu 50/63 mm

materiál:
pozinkovaná ocel
prosté mědi, PTFE a silikonu



Válce s písťnicí
kruhové válce

2.4

Rozměry a údaje pro objednávky											
pro \varnothing	CK	CM	D1	D2	EK	FL	GL	H1	HB	L3	L4
[mm]	\varnothing		\varnothing		\varnothing				\varnothing		$\pm 0,1$
8 ... 16	-	8,1	-	-	4	24 +0,3/-0,2	13,8	-	4,5	-	-
20/25	-	12,1	-	-	6	27 +0,3/-0,2	13	-	5,5	-	-
32/40	-	16,1	-	-	10	34 +0,4/-0,2	16	-	6,6	-	-
50	12	53,1	20	M10x1	-	40 +0,4/-0,2	27	5	9	22	9
63	14	66,1	23	M12x1,5	-	45 +0,4/-0,2	30	6	9	27,5	12

pro \varnothing	LE	MR	RF	RG	UK	UX	$\approx \pm 1$	KBK ¹⁾	č. dílu	typ
[mm]			$\pm 0,2$	$\pm 0,2$						
8 ... 16	21,5	5	-	12,5	-	20	-	2	6 057	LBN-8/10
20/25	24	7	-	15	-	25	-	2	6 058	LBN-12/16
32/40	30	11	-	20	-	34	-	2	188 994	LBE-32/40
50	36	13	28	30	65,1	50	17	2	188 995	LBE-50
63	40	14	36	34	81,1	54	19	2	188 996	LBE-63

1) Třída odolnosti korozi 2 dle normy Festo 940 070:
konstrukční díly s mírnějšími nároky na odolnost korozi. Vnější viditelné části s požadavky především na vzhled povrchu, který je vystaven přímému kontaktu s okolní průmyslnou atmosférou, respektive látkami, jako jsou chladicí látky a maziva.

Kruhové válce DSEU/ESEU

příslušenství

FESTO

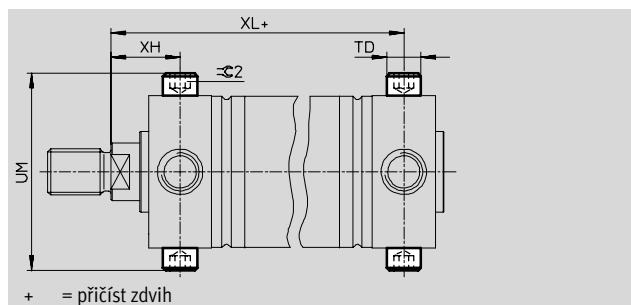
Závitové čepy GBS

pro kyvné upevnění odpovídajícím způsobem navržených pohonů

materiál:

cementační ocel

prosté mědi, PTFE a silikonu



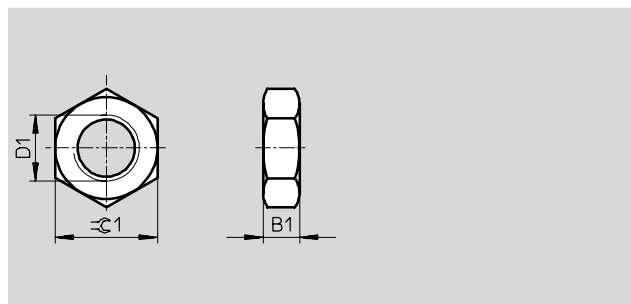
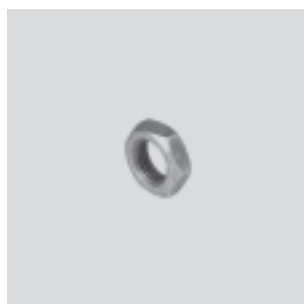
Rozměry a údaje pro objednávky									
pro \varnothing	TD	UM	XH	XL	$\approx \varnothing 2$	KBK ¹⁾	hmotnost	č. dílu	typ
[mm]	\varnothing f8						[g]		
50	12	68,5	23	83	6	2	20	9 237	GBS-40
63	14	85	25	86,5	6	2	40	9 238	GBS-50

- 1) Třída odolnosti korozi 2 dle normy Festo 940 070: konstrukční díly s mírnějšími nároky na odolnost korozi. Vnější viditelné části s požadavky především na vzhled povrchu, který je vystaven přímému kontaktu s okolní pro průmysl běžnou atmosférou, respektive látkami, jako jsou chladicí látky a maziva.

Šestihránné matice MSK

materiál:

pozinkovaná ocel



Rozměry a údaje pro objednávky										
pro \varnothing	D1	B1	$\approx \varnothing 1$	odpovídá DIN EN ISO 8675	vychází z DIN EN ISO 8675	KBK ¹⁾	hmotnost	č. dílu	typ	PE ²⁾
[mm]							[g]			
matice pro pístnici										
25/32	M10x1,25	5	17	–	■	2	7	189 005	MSK-M10x1,25	10
40	M12x1,25	6	19	–	■	2	9	189 006	MSK-M12x1,25	10
50/63	M16x1,5	8	24	■	–	2	18	189 007	MSK-M16x1,5	10
matice pro přední víko										
8/10	M10x1	5	17	–	■	2	15	189 004	MSK-M10x1	10
12/16	M12x1,25	6	19	–	■	2	9	189 006	MSK-M12x1,25	10
20	M16x1,5	8	24	■	–	2	18	189 007	MSK-M16x1,5	10
25	M18x1,5	6	24	–	■	2	24	189 008	MSK-M18x1,5	1
32	M22x1,5	11	32	–	■	2	40	189 009	MSK-M22x1,5	1
40	M30x1,5	10,5	36	–	■	2	36	189 010	MSK-M30x1,5	1

- 1) Třída odolnosti korozi 2 dle normy Festo 940 070: konstrukční díly s mírnějšími nároky na odolnost korozi. Vnější viditelné části s požadavky především na vzhled povrchu, který je vystaven přímému kontaktu s okolní pro průmysl běžnou atmosférou, respektive látkami, jako jsou chladicí látky a maziva.
- 2) množství v balení

Kruhové válce DSEU/ESEU

příslušenství

FESTO

Údaje pro objednávky – nástavce na pístnici				technické údaje → 1 / 10.3-2			
název	pro Ø	č. dílu	typ	název	pro Ø	č. dílu	typ
kloubová hlavice SGS				spojka KSG			
	8	9 253	SGS-M4		8	-	-
	10				10		
	12	9 254	SGS-M6		12		
	16				16		
	20	9 255	SGS-M8		20		
	25	9 261	SGS-M10x1,25		25	32 963	KSG-M10x1,25
	32				32		
	40	9 262	SGS-M12x1,25		40	32 964	KSG-M12x1,25
	50	9 263	SGS-M16x1,5		50	32 965	KSG-M16x1,5
63			63				
vidlicová koncovka SGA				vidlicová koncovka SG			
	8	-			8	6 532	SG-M4
	10				10		
	12				12	3 110	SG-M6
	16				16		
	20				20	3 111	SG-M8
	25	32 954	SGA-M10x1,25		25	6 144	SG-M10x1,25
	32				32		
	40	10 767	SGA-M12x1,25		40	6 145	SG-M12x1,25
	50	10 768	SGA-M16x1,5		50	6 146	SG-M16x1,5
63			63				
pružná spojka FK							
	8	6 528	FK-M4				
	10						
	12	2 061	FK-M6				
	16						
	20	2 062	FK-M8				
	25	6 140	FK-M10x1,25				
	32						
	40	6 141	FK-M12x1,25				
	50	6 142	FK-M16x1,5				
63							

Válce s pístnicí
kruhové válce

2.4

Kruhové válce DSEU/ESEU

příslušenství

FESTO

Údaje pro objednávky – čidla do drážky T, polovodičová							technické údaje → www.festo.cz		
	montáž	spínací výstup	elektrické připojení			délka kabelu [m]	č. dílu	typ	
			kabel	konektor M8	konektor M12				
spínací									
	příslušenstvím	PNP	3 vodiče	–	–	2,5	525 898	SMT-8F-PS-24V-K2,5-OE	
		NPN		–	–		525 909	SMT-8F-NS-24V-K2,5-OE	
		–	2 vodiče	–	–	2,5	525 908	SMT-8F-ZS-24V-K2,5-OE	
		PNP	–	3 piny	–	0,3	525 899	SMT-8F-PS-24V-K0,3-M8D	
		NPN	–		525 910		SMT-8F-NS-24V-K0,3-M8D		
		PNP	–	–	3 piny	0,3	525 900	SMT-8F-PS-24V-K0,3-M12	
	příslušenstvím	PNP	3 vodiče	–	–	2,5	175 436	SMT-8-PS-K-LED-24-B	
			–	3 piny	–	0,3	175 484	SMT-8-PS-S-LED-24-B	
rozpínací									
	příslušenstvím	PNP	3 vodiče	–	–	7,5	525 911	SMT-8F-PO-24V-K7,5-OE	

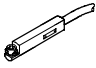
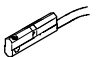
Údaje pro objednávky – čidla pro drážku T, jazýčková relé							technické údaje → www.festo.cz		
	montáž	elektrické připojení			délka kabelu [m]	č. dílu	typ		
		kabel	konektor M8						
spínací									
	příslušenstvím	3 vodiče	–	–	2,5	525 895	SME-8F-DS-24V-K2,5-OE		
			–		–	5,0	525 897	SME-8F-DS-24V-K5,0-OE	
		2 vodiče	–	–	2,5	525 907	SME-8F-ZS-24V-K2,5-OE		
		–	3 piny	–	0,3	525 896	SME-8F-DS-24V-K0,3-M8D		
	příslušenstvím	3 vodiče	–	–	2,5	150 855	SME-8-K-LED-24		
		–	3 piny	–	0,3	150 857	SME-8-S-LED-24		
rozpínací									
	příslušenstvím	3 vodiče	–	–	7,5	160 251	SME-8-O-K-LED-24		

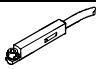
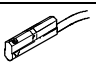
Údaje pro objednávky – upevňovací sady pro čidla SME/SMT-8				technické údaje → www.festo.cz	
název	pro Ø	montáž		č. dílu	typ
	8	přímo na trubce válce		175 091	SMBR-8-8
	10		175 092	SMBR-8-10	
	12		175 093	SMBR-8-12	
	16		175 094	SMBR-8-16	
	20		175 095	SMBR-8-20	
	25		175 096	SMBR-8-25	
	32		175 097	SMBR-8-32	
	40		175 098	SMBR-8-40	
	50		175 099	SMBR-8-50	
	63		175 100	SMBR-8-63	

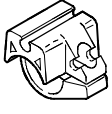
Kruhové válce DSEU/ESEU

příslušenství

FESTO

Údaje pro objednávky – čidla pro kulatou drážku, polovodičová							technické údaje → www.festo.cz	
montáž	spínací výstup	elektrické připojení		délka kabelu [m]	směr výstupu	č. dílu	typ	
		kabel	konektor M8					
spínací								
	příslušenstvím	PNP	3 vodiče	–	2,5	podélný	525 915	SMT-10F-PS-24V-K2,5L-OE
			–	3 piny	0,3	podélný	525 916	SMT-10F-PS-24V-K0,3L-M8D
			–	3 piny	0,3	příčný	526 675	SMT-10F-PS-24V-K0,3Q-M8D
	příslušenstvím	PNP	–	3 piny	0,3	podélný	173 220	SMT-10-PS-SL-LED-24
			3 vodiče	–	2,5	–	173 218	SMT-10-PS-KL-LED-24

Údaje pro objednávky – čidla pro kulatou drážku, jazýčková relé							technické údaje → www.festo.cz	
montáž	elektrické připojení	elektrické připojení		délka kabelu [m]	směr výstupu	č. dílu	typ	
		kabel	konektor M8					
spínací								
	příslušenstvím	–	3 piny	0,3	podélný	525 914	SME-10F-DS-24V-K0,3L-M8D	
		3 vodiče	–	2,5	podélný	525 913	SME-10F-DS-24V-K2,5L-OE	
		2 vodiče	–	–	–	526 672	SME-10F-ZS-24V-K2,5L-OE	
	příslušenstvím	3 vodiče	–	0,3	podélný	173 212	SME-10-SL-LED-24	
		–	3 piny	2,5	–	173 210	SME-10-KL-LED-24	

Údaje pro objednávky – upevňovací sady pro čidla SME/SMT-10				technické údaje → www.festo.cz	
název	pro Ø	montáž	č. dílu	typ	
	8	přímo na trubce válce	175 101	SMBR-10-8	
	10		173 227	SMBR-10-10	
	12		175 102	SMBR-10-12	
	16		173 228	SMBR-10-16	
	20		175 103	SMBR-10-20	
	25		175 104	SMBR-10-25	
	32		175 105	SMBR-10-32	
	40		175 106	SMBR-10-40	
	50		175 107	SMBR-10-50	
	63		175 108	SMBR-10-63	

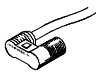
Válce s písťnicí
kruhové válce


2.4


Kruhové válce DSEU/ESEU


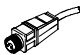

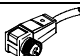
příslušenství

FESTO

Údaje pro objednávky – čidla, kulatý tvar, polovodičová							technické údaje → www.festo.cz		
montáž	spínací výstup	elektrické připojení		délka kabelu [m]	směr výstupu	č. dílu	typ		
		kabel	konektor M8						
spínací									
	příslušenstvím	PNP	3 vodiče	–	2,5	podélný	152 836	SMT0-4U-PS-K-LED-24	
			–	3 piny	–	podélný	152 742	SMT0-4U-PS-S-LED-24	
		NPN	3 vodiče	–	2,5	podélný	152 837	SMT0-4U-NS-K-LED-24	
			–	3 piny	–	podélný	152 743	SMT0-4U-NS-S-LED-24	

Údaje pro objednávky – čidla, kulatý tvar, jazýčková relé							technické údaje → www.festo.cz		
montáž	elektrické připojení	délka kabelu [m]	směr výstupu	č. dílu	typ				
					kabel	konektor M8			
spínací									
	příslušenstvím	3 vodiče	–	2,5	podélný	36 198	SME0-4U-K-LED-24		
		–	3 piny	–	5	podélný	175 401	SME0-4U-K5-LED-24	
		–	3 piny	–	podélný	151 526	SME0-4U-S-LED-24-B		

Údaje pro objednávky – upevňovací sady pro čidla SME0/SMT0-4				technické údaje → www.festo.cz		
pro Ø	montáž	č. dílu	typ			
	8	přímo na trubce válce	19 272	SMBR-8		
	10		19 273	SMBR-10		
	12		19 274	SMBR-12		
	16		19 275	SMBR-16		
	20		19 276	SMBR-20		
	25		19 277	SMBR-25		
	odolné kyselinám a korozi					
32	přímo na trubce válce	163 888	CRSMBR-32			
40		163 889	CRSMBR-40			
50		163 890	CRSMBR-50			
63		163 891	CRSMBR-63			

Údaje pro objednávky – zásuvky s kabelem						technické údaje → www.festo.cz		
montáž	spínací výstup	připojení	délka kabelu [m]	č. dílu	typ			
					PNP	NPN		
přímá zásuvka								
	převlečná matice M8	■	■	3 piny	2,5	159 420	SIM-M8-3GD-2,5-PU	
		■	■	3 piny	5	159 421	SIM-M8-3GD-5-PU	
	převlečná matice M12	■	■	3 piny	2,5	159 428	SIM-M12-3GD-2,5-PU	
		■	■	3 piny	5	159 429	SIM-M12-3GD-5-PU	
úhlová zásuvka								
	převlečná matice M8	■	■	3 piny	2,5	159 422	SIM-M8-3WD-2,5-PU	
		■	■	3 piny	5	159 423	SIM-M8-3WD-5-PU	
	převlečná matice M12	■	■	3 piny	2,5	159 430	SIM-M12-3WD-2,5-PU	
		■	■	3 piny	5	159 431	SIM-M12-3WD-5-PU	

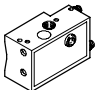
Válce s pístnicí
kruhové válce

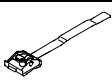
2.4

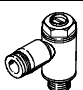

Kruhové válce DSEU/ESEU

příslušenství

FESTO

Údaje pro objednávky – čidla, hranatý tvar, pneumatická				technické údaje → www.festo.cz	
	montáž	připojení pneumatiky	č. dílu	typ	
ventil 3/2, v základní poloze uzavřen					
	příslušenstvím	nátrubek pro hadici s vnitřním Ø 3 mm	31 008	SMPO-1-H-B	

Údaje pro objednávky – upevňovací sady pro čidla SMPO-1				technické údaje → www.festo.cz	
	pro Ø	montáž	č. dílu	typ	
	8 ... 25 mm	s upínací páskou na profilovou trubku válce	151 225	SMBS-1	
	32 ... 63 mm		151 226	SMBS-2	

Údaje pro objednávky – jednosměrné škrtkové ventily				technické údaje → svazek 2	
	připojení		materiál	č. dílu	typ
	závit	pro hadici s vnějším Ø			
pro odvětrání					
	M5	3	kov	193 137	GRLA-M5-QS-3-D
		4		193 138	GRLA-M5-QS-4-D
	G1/8	4		193 143	GRLA-1/8-QS-4-D
		6		193 144	GRLA-1/8-QS-6-D
pro přívod vzduchu					
	M5	3	kov	193 153	GRLZ-M5-QS-3-D
		4		193 154	GRLZ-M5-QS-4-D
	G1/8	4		193 157	GRLZ-1/8-QS-4-D
		6		193 158	GRLZ-1/8-QS-6-D

Válce s pístiticí
kruhové válce

2.4