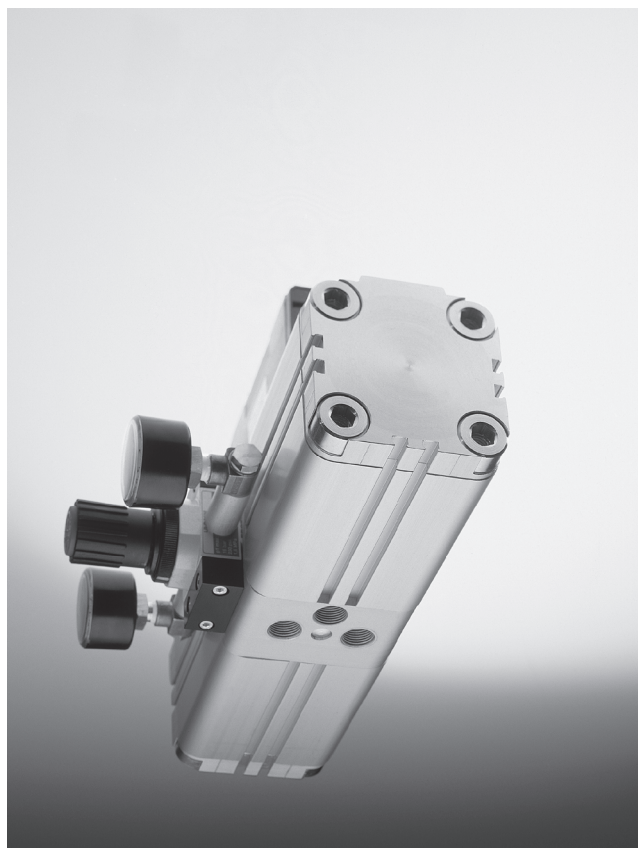


個別元件

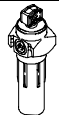



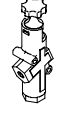



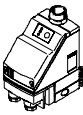
- 調壓閥
- 過濾器
- 開關閥
- 吸附式乾燥器
- 冷凝水排放裝置
- 增壓缸
- 壓力錶

詳細產品訊息
 → DVD-ROM 和 xdki.festo.com.tw









型號	連接口	壓力調節範圍 [bar]										輸入壓力 [bar]				→ 頁碼
		G1/8	G1/4	G3/8	G1/2	0.05 ... 0.7	0.05 ... 2.5	0.05 ... 4	0.1 ... 10	0.5 ... 7	0.5 ... 12	1 ... 20	1 ... 12	2 ... 8	2 ... 10	
調壓閥 LR		■	-	-	-	-	-	-	-	■	■	■	-	-	-	DVD-ROM
精密調壓閥 LRP/LRPS		-	■	-	-	■	■	■	■	-	-	-	■	-	-	5-142
增壓缸 DPA		-	-	■	■	-	-	-	-	-	-	-	-	■	■	5-146

單個元件

型號	連接口	輸入壓力					過濾等級		凝結水排放		電源			→ 頁碼		
		[bar]					[µm]		手動旋轉	全自動	24 V DC	110 V AC	230 V AC			
		G¼	G¾	G½	G¾	G1	0 ... 16	4 ... 10.5							0.01	1
精密和微精密 過濾器 LFMB-H/LFMA-H		-	-	■	■	■	■	-	■	■	-	■	-	-	-	DVD-ROM
過濾器組合 LFMBA-H		-	-	■	■	■	■	-	■	■	-	■	-	-	-	DVD-ROM
吸附式乾燥器 LDF		■	-	■	-	-	-	■	-	-	-	-	■	■	■	5-144
過濾消音器 LFU		■	■	■	-	■	-	-	-	■	-	-	-	-	-	DVD-ROM
開關閥 HE-LO		-	■	■	■	■	-	-	-	-	-	-	-	-	-	DVD-ROM

型號	連接口	工作壓力			額定工作電壓			→ 頁碼	
		[bar]			24 V DC	110 V AC	230 V AC		
		G¼	G½	0 ... 14	0.8 ... 16	4 ... 16			
冷凝水排放 WA		■	-	■	-	■	-	-	-
冷凝水排放 PWEA		-	■	-	■	-	■	■	■

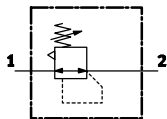
單個元件

型號	圖示	連接口							公稱通徑						顯示單位			紅-綠標示	→ 頁碼	
		M5	R1/8	R1/4	G1/8	G1/4	QS4	QS6	QS8	15	23	27	40	50	63	bar	MPa			psi
壓力錶 DIN EN 837-1 MA...-EN		-	■	■	-	■	-	-	-	-	-	-	■	■	■	■	-	■	-	5-148
壓力錶 DIN EN 837-1 MA...-RG		-	■	■	-	-	-	-	-	-	-	-	■	■	■	■	■	■	■	5-149
壓力錶 MA		■	■	-	■	■	-	-	-	-	■	■	■	■	■	■	■	■	-	5-150
精密壓力錶 DIN EN 837-1 MAP...-EN		-	■	-	-	-	-	-	-	-	-	-	■	-	-	■	-	■	-	5-151
壓力錶 MA...-QS		-	-	-	-	-	■	■	■	■	-	-	-	-	-	■	-	-	-	5-152
面板式 壓力錶 DIN EN 837-1 FMA...-EN		-	-	-	-	■	-	-	-	-	-	-	■	■	■	■	-	■	-	DVD-ROM
面板式 壓力錶 FMA		-	-	-	-	■	-	-	-	-	-	-	-	-	■	■	-	■	-	DVD-ROM
面板式 精密壓力錶 DIN EN 837-1 FMAP...-EN		-	-	-	-	■	-	-	-	-	-	-	-	-	■	■	-	■	-	DVD-ROM

精密調壓閥 LRP

FESTO

技術參數



材料
殼體: 鋁
密封: 丁晴橡膠



技術參數

下載 CAD 相關資料 → xdki.festo.com.tw

連接口	G1/4
設計特點	嚮導式精密膜片式調壓閥
調壓閥功能	具二次側排氣功能
安裝型式	通過配件 管式安裝 面板式安裝
安裝位置	任意
鎖定功能	可固定調節旋鈕
最大遲滯 [mbar]	20
壓力調節範圍 [bar]	0.05 ... 0.7 0.05 ... 2.5 0.05 ... 4 0.1 ... 10
壓力顯示器	G1/8 連接口
長/寬/高 [mm]	50/50/108

標準額定流量¹⁾ qnN [l/min]

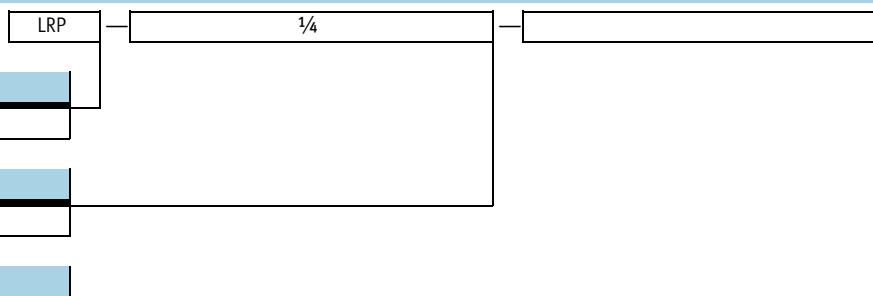
壓力調節範圍	0.05 ... 0.7	0.05 ... 2.5	0.05 ... 4	0.1 ... 10
精密調壓閥	800	1,800	2,000	2,300

1) 在 p1 = 12 bar, Δp2 = 100 mbar 時的測量結果。

工作環境

工作介質	過濾壓縮空氣，潤滑或未潤滑，過濾等級 40 μm
輸入壓力 [bar]	1 ... 12
環境溫度 [°C]	-10 ... +60

型號代碼



型號

LRP	精密調壓閥
-----	-------

連接口

1/4	螺紋 G1/4
-----	---------

壓力調節範圍

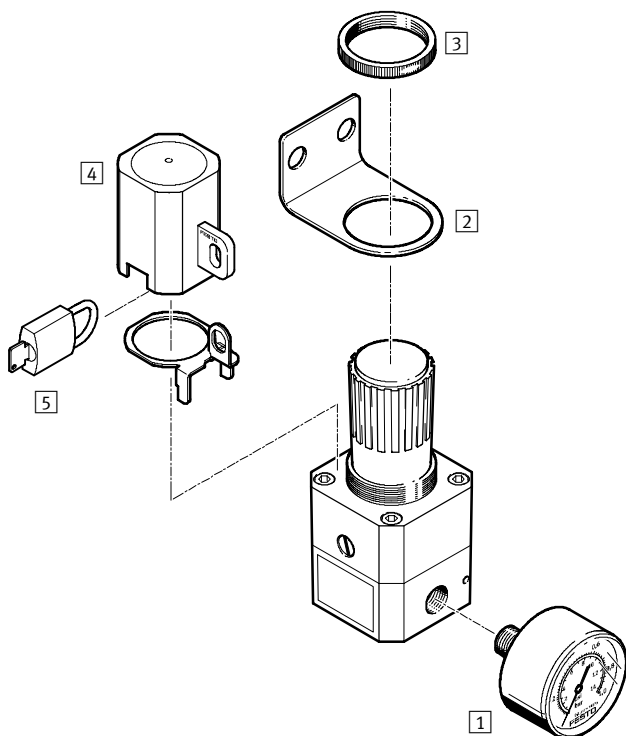
0.7	0.05 ... 0.7 bar
2.5	0.05 ... 2.5 bar
4	0.05 ... 4 bar
10	0.1 ... 10 bar

型號舉例:

LRP-1/4-2,5


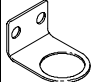
精密調壓閥 LRP

週邊元件概覽

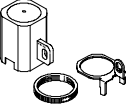
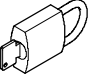


安裝輔件和配件	→ 頁碼
1 精密壓力錶 MAP	5-143
2 牆面安裝板 HR-1/4-P	5-143
3 滾花螺帽 (包括在供貨範圍內)	-
4 調壓閥鎖具 LRVS-LRP-1/4	5-143
5 掛鎖 LRVS-D	5-143

訂貨資料 - 配件

名稱	介面	顯示範圍	型號
			技術資料 → 5-151
	R1/8	0 ... 1 bar	MAP-40-1-1/8-EN
		0 ... 4 bar	MAP-40-4-1/8-EN
		0 ... 6 bar	MAP-40-6-1/8-EN
		0 ... 16 bar	MAP-40-16-1/8-EN
安裝支架 HR			
	-		HR-1/4-P

訂貨資料 - 配件

名稱	型號
掛鎖 LRVS	
	LRVS-LRP-1/4
掛鎖 LRVS	
	LRVS-D