

## Mini kızak SLTE, elektrikli



- Hassas ve rijit yatak
- Serbestçe programlanabilir pozisyon, hız ve hızlanma
- SFC-DC motor sürücüyle uyumludur
- SLT pnömatik mini kızakla aynı arayüzler
- I/O, Profibus veya CANopen ile kontrol
- Konfigürasyon, devreye alma ve işletim için standartlaşmış yazılım ve kontrol konsepti

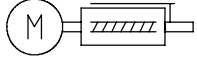
Ek bilgi → Internet: [.../slte](#)

Ürün gamına genel bakış – Mini eksen SLTE				
Versiyon	Boyut	Strok [mm]	Maks. etkin yük [kg]	Hareket hızı [mm/s]
Vidalı mil	10	50, 80	1,5	2 ... 170
	16	50 ... 150	4	2 ... 210

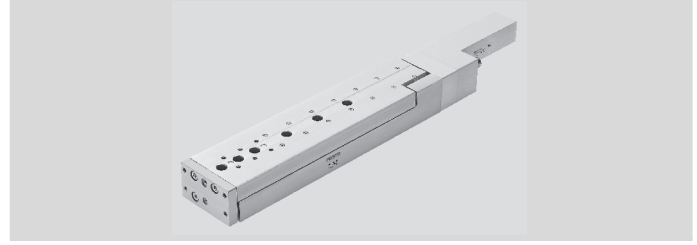
Ürün gamına genel bakış – Motor sürücüsü SFC-DC					
Nominal gerilim [V DC]	Nominal akım [A]	Nominal çıkış [W]	Arayüzler		
			I/O	CANopen	Profibus
24	3	75	■	■	■

## Mini kızak SLTE, elektrikli

### Teknik özellikler



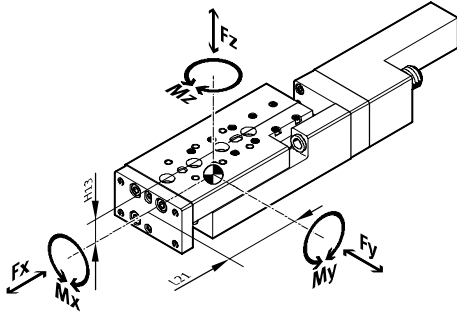
Malzemeler  
Motor gövdesi, gövde, taşıyıcı araba:  
Presle işlenmiş alüminyum alaşım  
Yatak: Tavlanmış çelik  
Mil: Yüksek alaşımlı çelik



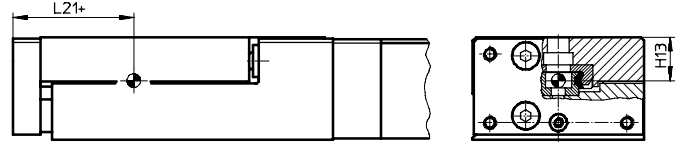
03

Teknik özellikler			Boyutlar → E-189	
Boyut			10	16
Strok	[mm]		50, 80	50, 80, 100, 150
Maks. etkin yük	Yatay	[kg]	1,5	4
	Dikey	[kg]	0,5	2
Maks. etkin yük maks. hareket hızında	Yatay	[kg]	1,5	4
	Dikey	[kg]	0,35	0,7
Min. hareket hızı	[mm/s]		2	
Maks. hareket hızı	[mm/s]		170	210
Maks. ivme	[m/s <sup>2</sup> ]		2,5	
Tekrarlama hassasiyeti	[mm]		±0,1	
Mil adımı	[mm]		5	7,5
Nominal çalışma gerilimi	[V DC]		24	
Çıkış	[W]		4,5	18
Enkoderin sistem çözünürlüğü			512 (devir başına pals)	1000 (devir başına pals)
Homing mod			Gövde ile metalden metale temas	

### Dinamik karakteristik yük değerleri



Yatak merkezinin konumu



+ artı strok uzunluğu

İzin verilen kuvvetler ve torklar						Geometrik karakteristikler	
Boyut	Strok	F <sub>y</sub> max [N]	F <sub>z</sub> max [N]	M <sub>x</sub> max, M <sub>y</sub> max [Nm]	M <sub>z</sub> max [Nm]	H13 [mm]	L21 [mm]
10	50	390	390	3,1	1,4	13	33,5
	80	410	410	4,3	1,5		41
	16	50	510	510	4,6	2,8	16
80	520	520	6,0	2,8	41,5		
100	600	600	9,1	3,2	51,5		
150	660	960	12,6	3,5	66,5		

### Çalışma şartları

Ortam sıcaklığı <sup>1)</sup>	[°C]	0 ... +40
Koruma sınıfı		IP40
Hızlı transienler		EN61000-4-4'e uygun
Sertifikasyon		C-Tick

1) Yaklaşım sensörlerinin çalışma aralığını dikkate alın.

## Mini kızak SLTE, elektrikli

### Sipariş kodu

SLTE - - - LS - G04

Tip	
SLTE	Mini kızak

Boyut	
	Strok [mm]
10	50, 80
16	50, 80, 100, 150

Mil tipi	
LS	Kılavuz vida

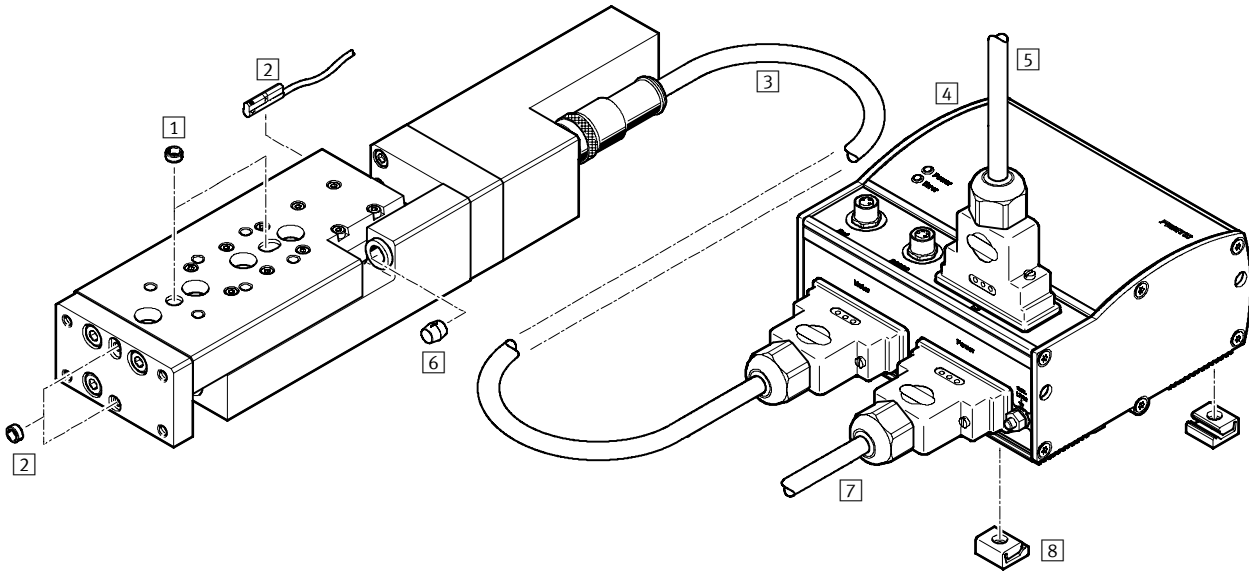
Redüktör tipi	
G04	Redüktör oranı i = 4,4

### Sipariş örneği:

SLTE-10-80-LS-G04


Mini kızak SLTE - boyut 10 - strok 80 mm - vidalı mil - redüktör oranı i = 4,4

### Ekipmanlara genel bakış

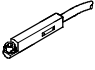

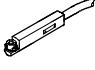
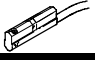




Aksesuarlar	→ Sayfa/İnternet
1 Merkezleme burcu ZBH	E-188
2 Yaklaşım sensörü SME-/SMT-10	E-188
3 Motor kablosu KMTR	E-283
4 Motor sürücüsü SFC-DC	E-281
5 Kontrol kablosu KES	E-283
6 Tampon (teslimat kapsamına dahildir)	-
7 Besleme kablosu KPWR	E-283
8 Yer bağlantısı MUP	E-283
- Silindir/silindir bağlantıları	adaptör kiti
- Silindir/tutucu bağlantıları	adaptör kiti

## Mini kızak SLTE, elektrikli

Sipariş bilgileri				
	Boyut			Sipariş kodu
	Gövde	Taşıyıcı ara-ba	Yoke	
1) Merkezleme burcu <sup>1)</sup>				Boyutlar → Internet: zbh
	-	10, 16	10	ZBH-5
	10	-	16	ZBH-7
	16	-	-	ZBH-9

1) Ambalaj adedi 10 adet.

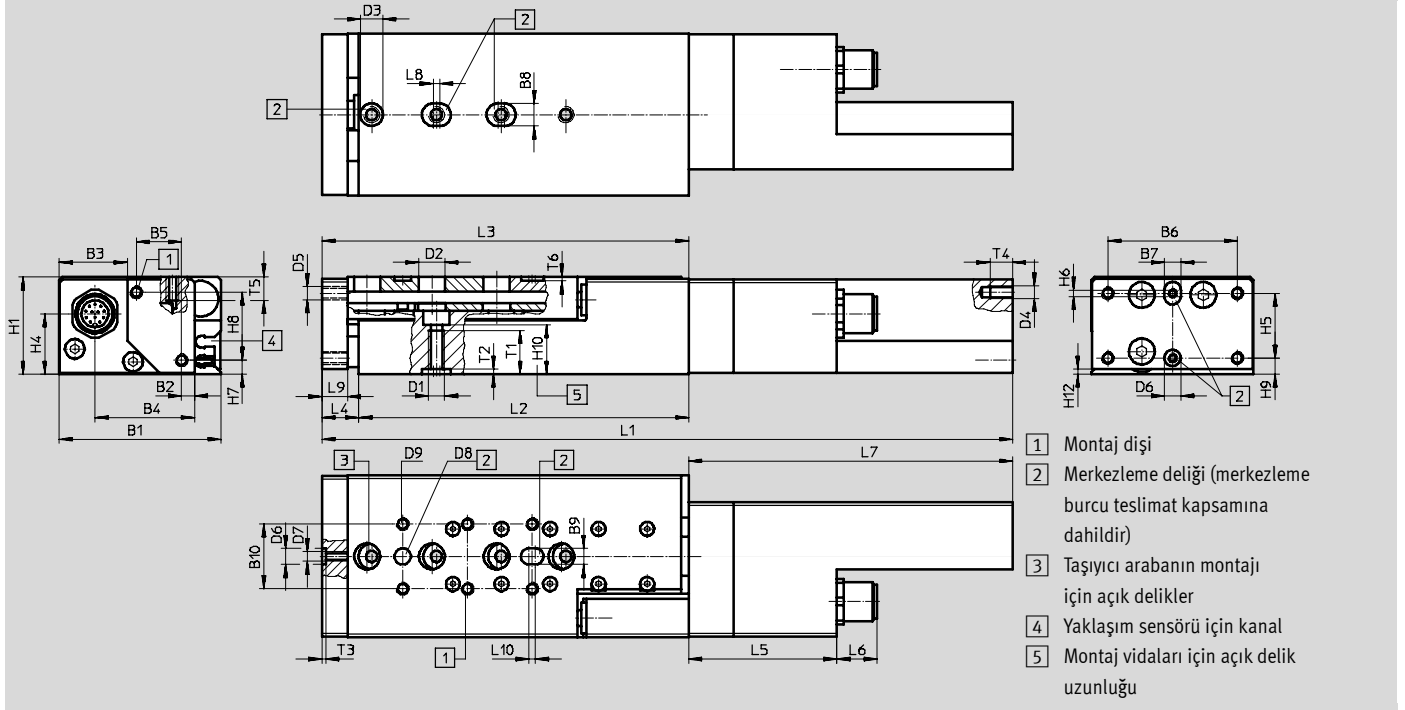
Sipariş bilgileri		
	Boyut	Sipariş kodu
2) C-kanal için yaklaşım sensörü, manyetik dirençli – N/A kontak		
		Teknik özellikler → E-652
2) C-kanal için yaklaşım sensörü, manyetik dirençli – N/A kontak		
		Teknik özellikler → Internet: smt
	PNP, kablo	SMT-10F-PS-24V-K2,5L-OE
	PNP, soket	SMT-10F-PS-24V-K0,3L-M8D
	PNP, soket	SMT-10F-PS-24V-K0,3Q-M8D
		Teknik özellikler → E-654
		Teknik özellikler → Internet: smt
	PNP, soket	SMT-10-PS-SL-LED-24
	PNP, kablo	SMT-10-PS-KL-LED-24
Manyetik akım – N/A kontak		Teknik özellikler → E-652
Manyetik akım – N/A kontak		Teknik özellikler → Internet: sme
	Kablo	SME-10F-DS-24V-K0,3L-M8D
	Soket	SME-10F-DS-24V-K2,5L-OE
	Soket	SME-10F-ZS-24V-K2,5L-OE
		Teknik özellikler → E-654
		Teknik özellikler → Internet: sme
	Soket	SME-10-SL-LED-24
	Kablo	SME-10-KL-LED-24

Sipariş bilgileri		
	Boyut	Sipariş kodu
2) Bağlantı kablosu, düz soket		
		Teknik özellikler → E-857
2) Bağlantı kablosu, düz soket		
		Teknik özellikler → Internet: nebu
	2,5 m	NEBU-M8G3-K-2.5-LE3
	5 m	NEBU-M8G3-K-5-LE3
Açılı soket		Teknik özellikler → E-857
Açılı soket		Teknik özellikler → Internet: nebu
	2,5 m	NEBU-M8W3-K-2.5-LE3
	5 m	NEBU-M8W3-K-5-LE3

## Mini kızak SLTE, elektrikli

Boyutlar

CAD verilerini indirmek için → [www.festo.com](http://www.festo.com)



03

Boyut	B1	B2	B3	B4	B5	B6	B7	B8	B9	B10	D1	D2	D3	D4
		±0,3	±0,3				H7	H7	H7		∅	∅	H7	
10	50	30,8	20,8	4	14	40	5	5	5	20	M5	8	7	M4
16	66	45,7	24,3	4,2	25	55	7	9	5	20	M6	10	9	M4

Boyut	D5	D6	D7	D8	D9	H1	H4	H5	H6	H7	H8	H9	H10	H12
		∅ H7		∅ H7										
10	M4	5	M3	5	M4	30	18,4	20	2	4	21	5	15	1,5
16	M5	7	M4	5	M5	40	25,8	20	2	4,5	30	13	20	1,5

Boyut	Strok [mm]	L1 ±1,5		L2	L3 ±1		L4 ±1	
		1)	2)		1)	2)	1)	2)
10	50	212	213	102	112	113	10	11,1
	80	262	263	152	162	163	9,6	10,7
16	50	262,5	263,5	100	112,5	113,5	12,5	13,5
	80	307,5	308,5	146	158	159	11,7	12,7
	100	349	350	187	199,5	200,5	12,2	13,2
	150	430,5	431,5	270	281	282	11	12

Boyut	L5	L6	L7	L8	L9	L10	T1	T2	T3	T4	T5	T6
	±0,5											
10	45,8	12,5	100	2	8	2	12	1,5	1,2	7	8	1,2
16	56,3	12,5	149,7	2	10	1	16	2,1	1,5	7	7	1,2

- 1) Sabit durdurucuda son konum.  
2) Kauçuk tamponda son konum.

# Mini kızak SLTE, elektrikli

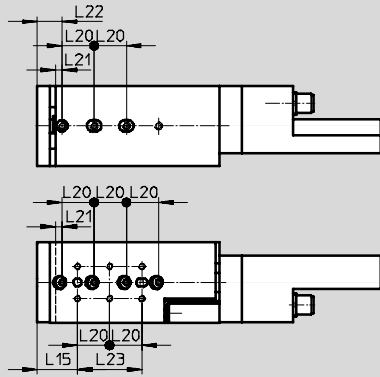
**Boyutlar**

CAD verilerini indirmek için → [www.festo.com](http://www.festo.com)

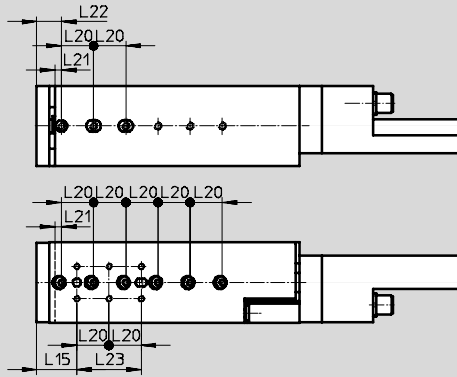
Montaj ölçüsü – Diş ve merkez deliklerinin montajı için

03

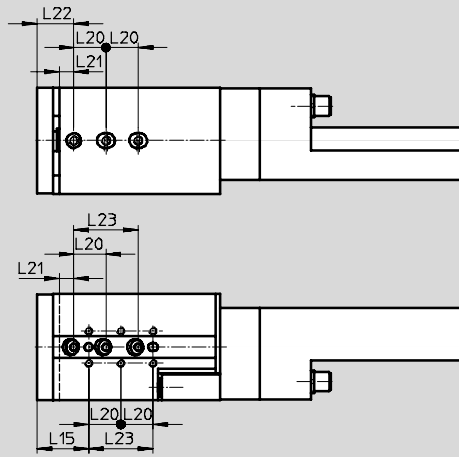
**SLTE-10-50**



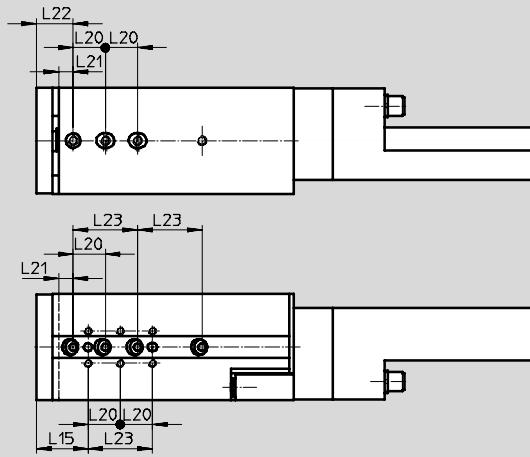
**SLTE-10-80**



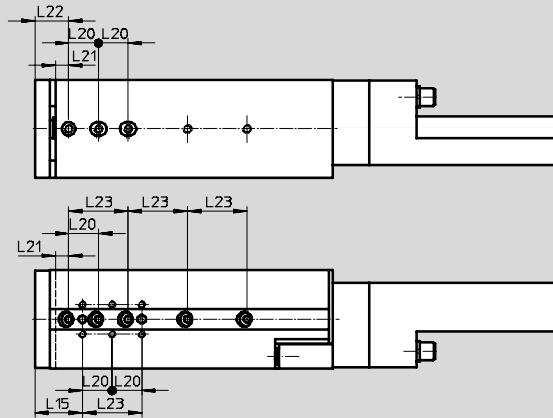
**SLTE-16-50**



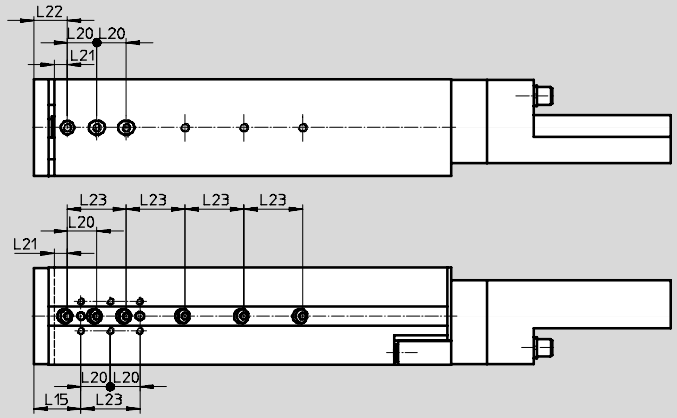
**SLTE-16-80**



**SLTE-16-100**



**SLTE-16-150**



Boyut	Strok [mm]	L15	L20	L21	L22	L23
10	50	25	20	4	14	40
	80					
16	50	32	20	9	22	40
	80				21	
	100				20	
	150				20	