

Lineer modüller HME, elektrikli



- Hassas, boşluksuz kılavuz
- Serbestçe programlanabilir pozisyon, hız ve hızlanma
- Dinamik lineer motor
- Yedek parça servisi
- Onarım servisi

Ek bilgi → Internet: .../hme

03

Ürün gamına genel bakış – Lineer modül HME				
Versiyon	Boyut	Strok [mm]	Maks. etkin yük, yatay [kg]	Maks. hız [m/s]
Entegre lineer motorlu	16	100, 200, 320	10	3
	25	100, 200, 320, 400	25	3

Ürün gamına genel bakış – Motor sürücüsü SFC-LAC			
Nominal gerilim [V DC]	Nominal akım [A]	Nominal çıkış [W]	Arayüz I/O
48	10	480	■

Teknik özellikler	
Malzemeler	Gövde, yoke plakası: Eloksallı presle işlenmiş alüminyum alaşım Kılavuz kovani: Haddelenmiş çelik Eksen mili: Yüksek alaşımlı paslanmaz çelik
Not	Tüm değerler 23 °C standart sıcaklığı baz alır. Dinamik tepki ve hassasiyet, montaj (rijitlik) ve sıcaklık zorlanmalarına bağlıdır (ısı konsantrasyonu).

Teknik özellikler		Boyutlar → E-223						
Boyut		16			25			
Strok		100	200	320	100	200	320	400
Maks. etkin yük ¹⁾	[kg]	10	8	4	25	25	22	19
Maks. hız	[mm/s]	3						
Tekrarlama hassasiyeti	[mm]	±0,015						
Pik itme kuvveti ²⁾	[N]	248	179	179	257	257	257	257
Sürekli itme kuvveti ²⁾	[N]	42	42	45	57	73	69	74
Kuvvetler ve torklar		→ Internet: hme						
Orta devre gerilimi	[V DC]	48						
Çıkış	[W]	127	127	134	171	221	209	223
Montaj konumu		Yatay						

- 1) Maksimum strok kullanımı ile. Daha büyük yükler talep üzerine.
2) Sürtünme dikkate alınmaz. İtme kuvvetleriyle ilgili ayrıntılı bilgi → Internet: hme.

Çalışma şartları	
Ortam sıcaklığı ³⁾	[°C] 0 ... +40
Koruma sınıfı	IP40

- 3) Yaklaşım sensörlerinin çalışma aralığını dikkate alın.

Lineer modüller HME, elektrikli

Sipariş kodu

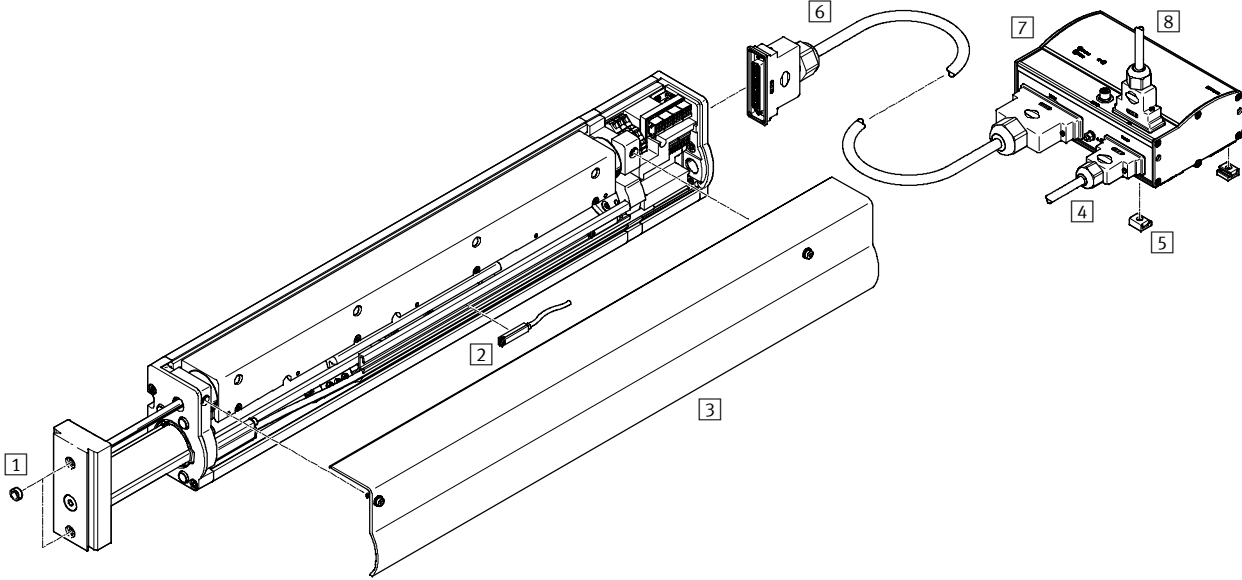
HME	-	-	-	LAC	-	R010	-	SC
Tip								
HME	Doğrusal modül							
Boyut								
	Strok [mm]							
16	100, 200, 320							
25	100, 200, 320, 400							
Motor tipi								
LAC	Lineer AC servo motor							
Konum değiştirme enkoderinin ölçüm prensibi								
R010	Bağıl ölçüm/manyetik/inkremental/temassız							
Elektriksel bağlantı								
SC	Düz soket							

Sipariş örneği:

HME-16-200-LAC-R010-SC


Lineer modül HME - boyut 16 - strok 200 mm - lineer AC servo motor - bağıl ölçüm/manyetik/inkremental/temassız - düz soket

Ekipmanlara genel bakış



Aksesuarlar	→ Sayfa/İnternet
1 Merkezleme burcu ZBH	E-222
2 Yaklaşım sensörü SME-8 ¹⁾	sme
3 Gövde kapağı	-
4 Besleme kablosu KPWR	E-287
5 Merkezi destek MUP	E-287
6 Motor kablosu KMTR	E-287
7 Motor sürücüsü SFC	E-285
8 Kontrol kablosu KES	E-287
- Silindir/silindir bağlantıları	adaptör kiti
- Silindir/tutucu bağlantıları	adaptör kiti

1) Yaklaşım sensörü montajlı ve ayarlanmış olarak teslim edilir.

Sipariş bilgileri	Boyut	Sipariş kodu
1 Merkezleme burcu ²⁾		Boyutlar → İnternet: zbh
	16, 25	6914.ZBH-9

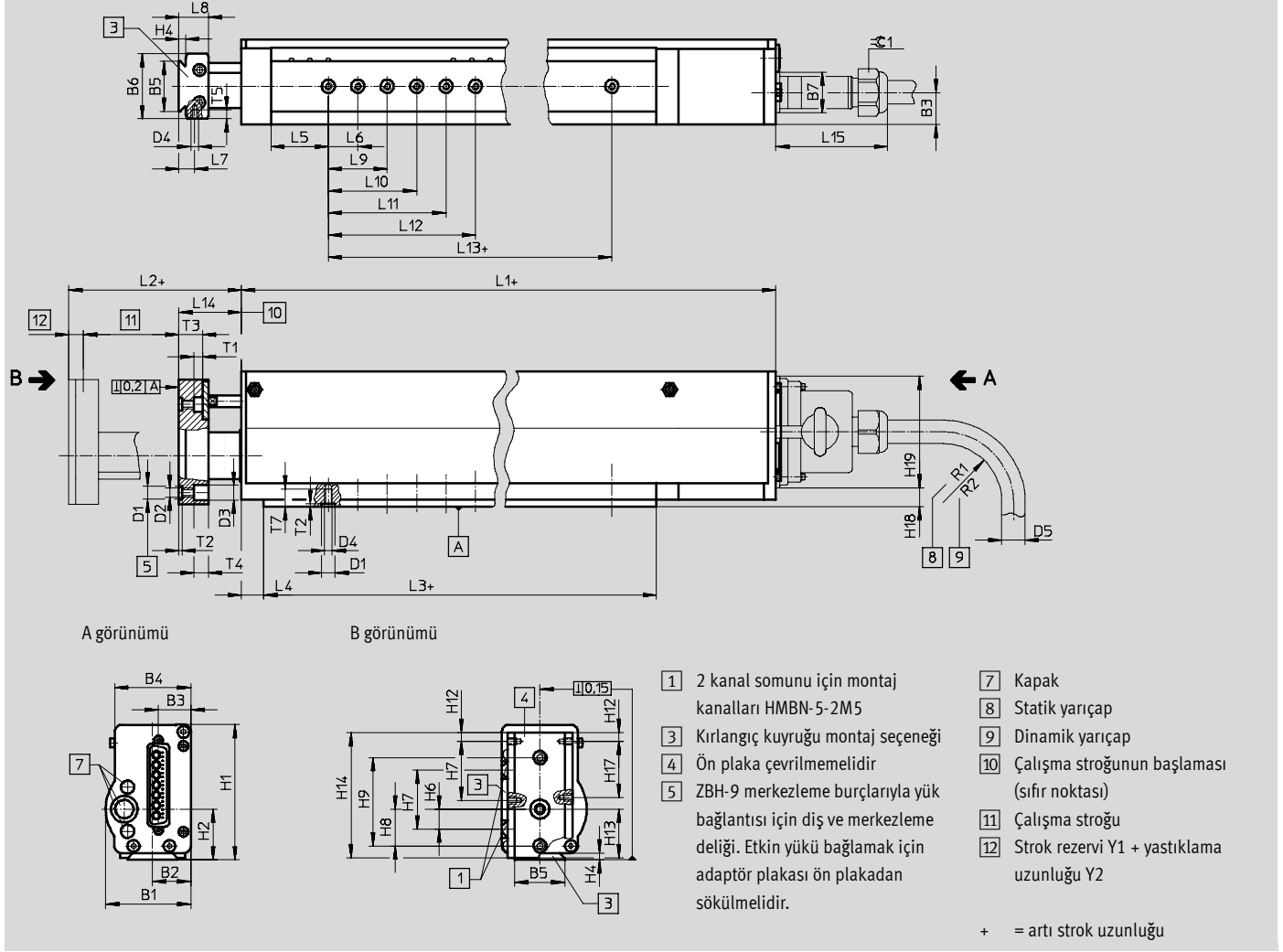
2) Ambalaj adedi 10 adet.

Lineer modüller HME, elektrikli

Boyutlar

CAD verilerini indirmek için → www.festo.com

Boyut 16



Boyut	B1	B2	B3	B4	B5	B6	B7	D1	D2	D3	D4	D5
16	57,8	26	22	51,7	34	44	27,6	∅ H7	M6	∅ H13	M5	∅ 16

Boyut	H1	H2	H4	H6	H7	H8	H9 ¹⁾	H12	H13	H14	H17	H18
16	92	34,5	4,5	13,5	40	25	60	6	33	85	38	12,9

Boyut	H19	L1	L2	L3	L4	L5	L6 ¹⁾	L7	L8	L9 ¹⁾	L10 ¹⁾	L11 ¹⁾
16	75,7	+0,7 -0,3	30	217	15	±0,2	20	10,75	+0,2	40	60	80

Boyut	L12 ¹⁾	L13 ¹⁾	L14	L15	R1	R2	T1	T2	T3 ²⁾	T5	T4	T7	≈C 1
16	100	140	+0,2	76	80	192	5,7	+0,1	±0,2	6	±0,2	12	29

1) Merkezleme deliği için tolerans ±0,03 mm.

Dış toleransı ±0,2 mm.

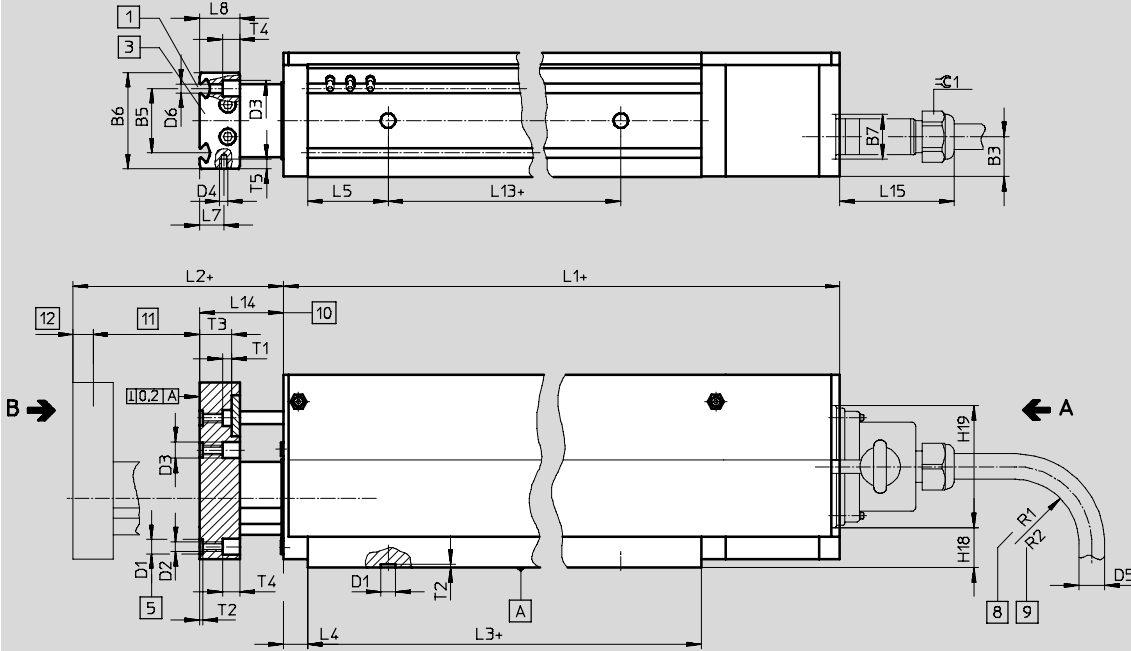
2) Maks. vidalama derinliği.

Lineer modüller HME, elektrikli

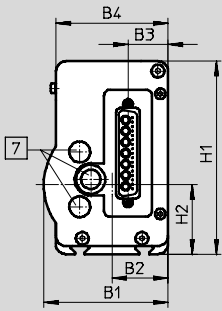
Boyutlar

CAD verilerini indirmek için → www.festo.com

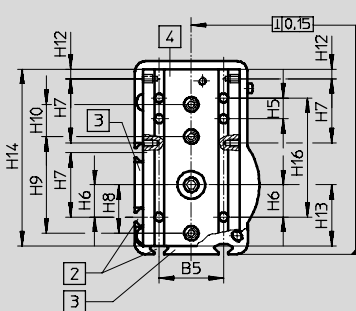
Boyut 25



A görünümü



B görünümü



- 1 2 kanal somunu için montaj kanalları HMBN-5-2M5
- 2 4 kanal somunu için montaj kanalları HMBN-5-2M5
- 3 Kırılmaç kuyruğu montaj seçeneği
- 4 Ön plaka çevrilmemelidir
- 5 ZBH-9 merkezleme burçlarıyla yük bağlantısı için diş ve merkezleme deliği. Etkin yükü bağlamak için adaptör plakası ön plakadan sökülmemelidir.

- 7 Kapak
- 8 Statik yarıçap
- 9 Dinamik yarıçap
- 10 Çalışma stroğunun başlaması (sıfır noktası)
- 11 Çalışma stroğu
- 12 Strok rezervi Y1 + yastıklama uzunluğu Y2

+ = artı strok uzunluğu

Boyut	B1	B2	B3	B4	B5	B6	B7	D1 Ø H7	D2	D3 Ø H13	D4
25	77,3	35	25	69,8	40	60	27,6	9	M6	10	M5

Boyut	D5 Ø	D6 Ø H13	H1	H2	H6	H7	H8	H9 ¹⁾	H10 ¹⁾	H12	H13
25	16	5,5	120	43	20	40	30	60	20	6	38

Boyut	H14	H18	H19	L1 +0,7 -0,3	L2	L3	L4	L5	L7	L8	L13 ¹⁾
25	110	24,8	75,7	391	35,5	290	15	50	15	25	190

Boyut	L14	L15	R1	R2	T1	T2	T3 ²⁾	T4	T5	≈ 1
25	27,5	76	80	192	5,7	2,1	20	10,7	6	29

1) Merkezleme deliği için tolerans ±0,03 mm.
Diş toleransı ±0,2 mm.

2) Maks. vidalama derinliği.