

Paralel tutucular HGPM, mikro



- Montaj için minyatürleştirilmiş ve optimize edilmiş
- Çok yönlü ve esnek

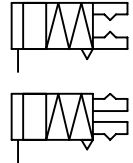
Ek bilgi → Internet: [.../hgpm](http://www.festo.com/hgpm)

Ürün gamına genel bakış								
İşlev	Versiyon	Boyut	Tutucu çenesi başına tutma kuvveti [N]	Tipler				
				EO	EZ	G6	G8	G9
HGPM								
Tek etkili	Paralel tutucu	8, 12	8 ... 17.5	■	■	■	■	■

Tipler

EO	Tek etkili, açık	G6	Strok kompanzasyonu için ayarlanabilir flanş	G9	Flanş bağlantı
EZ	Tek etkili, kapalı	G8	Sıkmalı hortum ağzı		

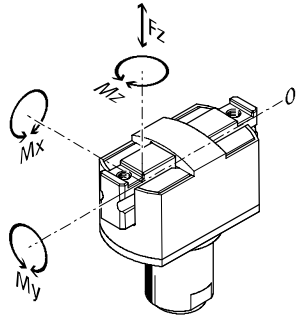
Teknik özellikler



Malzemeler
Gövde: Anotlanmış alüminyum
Tutucu çenesi: Paslanmaz çelik
Kapak: Poliasetal

Teknik özellikler

Boyutlar → P-499



Boyut	8	12
Pnömatik bağlantı	M3	
Tutucu çenesi başına strok [mm]	2	3
6 bar'da maks. tutucu par. uzunluğu [mm]	20	30
6 bar'da tutucu çenesi başına tutma kuvv. [N]	Açma	8
	Kapama	8
6 bar'da toplam tutma kuvveti [N]	Açma	16
	Kapama	16
Tekrarlama hassasiyeti ^{1) 2)} [mm]	< 0.05	
Maks. çalışma frekansı [Hz]	4	
Merkezlleme hassasiyeti [mm]	< Ø 0.15 (yalnız HGPM-...-G8 ve HGPM-...-G9 için geçerlidir)	
Maks. izin verilen kuvvet F _z [N]	10	30
Maks. izin verilen tork M _x [Nm]	0.15	0.5
Maks. izin verilen tork M _y [Nm]	0.15	0.5
Maks. izin verilen tork M _z [Nm]	0.15	0.5

- 1) Son konum, sabit çalışma şartları altında arka arkaya 100 strok ile tutucu çenelerinin hareket yönünde kayar.
- 2) Belirtilen değerler yay kuvvetiyle değil, yalnız basınçlı hava ile tutmada geçerlidir.

Çalışma şartları

Çalışma basıncı [bar]	4 ... 8
Ortam sıcaklığı [°C]	+5 ... +60

Paralel tutucular HGPM, mikro

Sipariş kodu

Tek etkili

HGPM

-

-

-

Tip

HGPM Paralel tutucu

Boyut

8, 12

Tutucu çenesi konumu

EO Tek etkili, açık

EZ Tek etkili, kapalı

Montaj seçenekleri

G6 Strok kompanzasyonu için ayarlanabilir

flanş

G8 Sıkmalı hortum ağzı

G9 Montaj flanşı

05

Sipariş örneği:

HGPM-12-EZ-G9

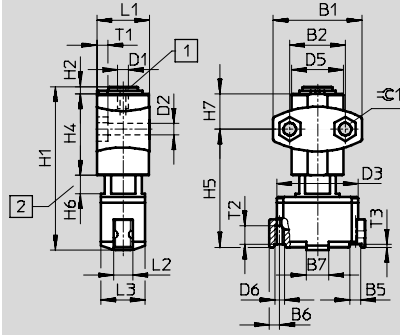
Paralel tutucu HGPM - boyut 12 - tutma çenesi konumu tek etkili - kapalı - montaj flanşı

Paralel tutucular HGPM, mikro

Boyutlar

CAD verilerini indirmek için → www.festo.com

G6 – Strok kompanzasyonlu



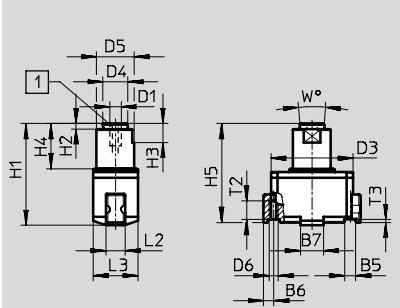
- 1 Besleme portu
- 2 Strok kompanzasyonu
- 3 Kapalı
- 4 Açık (ilk konum)
- 5 Kapalı (ilk konum)
- 6 Açık

Tip	B1	B2	B3	B4	B5	B6	B7	D1	D2	D3	D5	D6	H1
			±0.3	±0.3	+0.05/+0.02	+0.19/-0.23	±0.1		∅	∅	∅		±0.3
HGPM-08-EO-G6	24 ±0.1	15 ±0.25	22	26	3	2.75	6.2	M3	3.4 ±0.2	22	15 ±0.5	M2.5	44.2
HGPM-08-EZ-G6													
HGPM-12-EO-G6	35 ±0.1	24 ±0.25	33	39	4	4	9	M3	4.5 ±0.2	33	22 ±0.5	M3	63
HGPM-12-EZ-G6													

Tip	H2	H4	H5	H6	H7	L1	L2	L3	T1	T2 ¹⁾	T3	≈C1
				+0.7/-0.2	±0.3	+0.1/-0.3	-0.1	±0.1				
HGPM-08-EO-G6	2 ±0.1/-0.3	22 -0.3	31.9 ±0.8/-0.65	0 ... 5	9.5	14.3	5	12	3 -0.2	4	0.8	5.7
HGPM-08-EZ-G6												
HGPM-12-EO-G6	3 ±0.2/-0.3	29 -0.3	46.6 ±0.8/-0.7	0 ... 8	12.5	20.35	7	18	4 -0.2	6	1	7.5
HGPM-12-EZ-G6												

1) Maksimum vidalama dış uzunluğunu aşmayın.

G8– Sıkmalı hortum ağızı



Montaj örneği

- 1 Besleme portu
- 7 O-ring:
HGPM-08: 6x1
HGPM-12: 10x1
(teslimat kapsamına dahil değildir)
- 8 Dişli pim M3x3 DIN 913
(teslimat kapsamına dahil değildir)

Tip	B3	B4	B5	B6	B7	D1	D3	D4	D5	D6	D7
	±0.3	±0.3	+0.05/+0.02	+0.19/-0.23	±0.1		∅	∅	∅		∅
HGPM-08-EO-G8	22	26	3	2.75	6.2	M3	22	6.6	10 h8	M2.5	8
HGPM-08-EZ-G8											
HGPM-12-EO-G8	33	39	4	4	9	M3	33	10.6	15 h8	M3	12
HGPM-12-EZ-G8											

Tip	D8	H1	H2	H3	H4	H5	L2	L3	T2 ¹⁾	T3	W
	∅	±0.3					-0.1	±0.1			
HGPM-08-EO-G8	10	27.2	1.4 -0.1	5	12 ±0.1	26.4 ±0.2/-0.25	5	12	4	0.8	8°
HGPM-08-EZ-G8											
HGPM-12-EO-G8	15	41	1.4 -0.1	7 ±0.1	18 ±0.1	40.15 ±0.2/-0.25	7	18	6	1	8°
HGPM-12-EZ-G8											

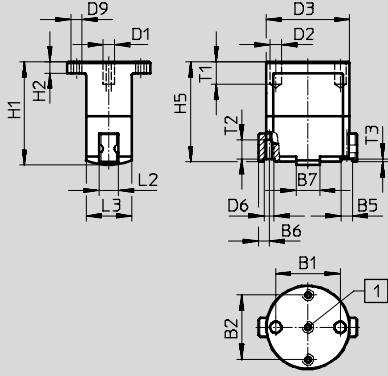
1) Maksimum vidalama dış uzunluğunu aşmayın.

Paralel tutucular HGPM, mikro

CAD verilerini indirmek için → www.festo.com

Boyutlar

G9 – Flanş bağlantılı



1 Besleme portu

05

Tip	B1	B2	B3	B4	B5	B6	B7	D1	D2	D3
HGPM-08-E0-G9	17 ±0.02	17 ±0.1	±0.3	±0.3	+0.05/+0.02	+0.19/-0.23	±0.1	M3	3 F8	22
HGPM-08-EZ-G9										
HGPM-12-E0-G9	27 ±0.02	27 ±0.1	±0.3	±0.3	+0.05/+0.02	+0.19/-0.23	±0.1	M3	3 F8	33
HGPM-12-EZ-G9										

Tip	D6	D9	H1	H2	H5	L2	L3	T1	T2 ¹⁾	T3
HGPM-08-E0-G9	M2.5	M3	±0.3			-0.1	±0.1			
HGPM-08-EZ-G9			27.2	3 ±0.2	26.4 +0.2/-0.25	5	12	min. 6	4	0.8
HGPM-12-E0-G9	M3	M3	±0.3			-0.1	±0.1			
HGPM-12-EZ-G9			41	5 ±0.2	40.15 +0.2/-0.25	7	18	min. 6	6	1

1) Maksimum vidalama diş uzunluğunu aşmayın.