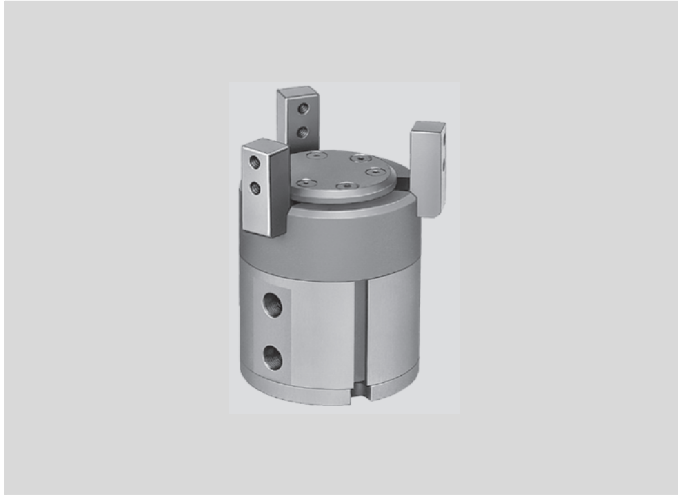


Üç noktadan tutucular HGD



- Ekonomik ve çok yönlü
- Kendinden merkezli
- Değişken tutma hareketi
- Yedek parça servisi
- Onarım servisi

Ek bilgi → Internet: [.../hgd](http://www.festo.com/hgd)

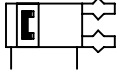
05

Ürün gamına genel bakış				
İşlev	Versiyon	Boyut	Tutucu çenesi başına tutma kuvveti [N]	Toplam tutma torku [Ncm]
HGD				
Çift etkili	Üç noktadan tutucu	16, 32, 50	30 ... 323	-

Tipler

A Konum algılaması

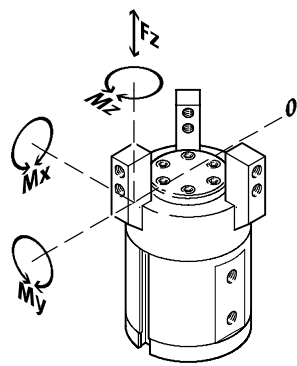
Teknik özellikler



Malzemeler
Gövde: Nikel kaplı alüminyum
Tutucu çenesi:
Nikel kaplı yüksek alaşımlı çelik
Kapak: Poliasetal

Teknik özellikler

Boyutlar → P-508



Boyut		16	32	50
Prömatik bağlantı		M3	M5	G1/8
Tutucu çenesi başına strok	[mm]	2.5	3.9	6
En küçük tutma \varnothing^1	[mm]	23	33.2	50
En büyük tutma \varnothing^1	[mm]	28	41	62
6 bar'da maks. tutucu parmağı uzunluğu	[mm]	35	60	80
6 bar'da tutucu çenesi başına tutma kuvveti	Açma [N]	40	137	323
	Kapama [N]	30	120	293
6 bar'da toplam tutma kuvveti	Açma [N]	120	410	970
	Kapama [N]	90	360	880
Tekrarlama hassasiyeti ²⁾	[mm]	≤ 0.04		
Maks. çalışma frekansı	[Hz]	4		
Maks. izin verilen kuvvet F_z	[N]	34	90	173
Maks. izin verilen tork M_x	[Nm]	0.5	1.6	4.7
Maks. izin verilen tork M_y	[Nm]	0.8	2.8	8.1
Maks. izin verilen tork M_z	[Nm]	0.5	1.9	5.3

- 1) Harici tutucu parmakları olmadan.
2) Merkezdeki mil ile aynı ekseninde

Çalışma şartları

Çalışma basıncı	[bar]	2 ... 8
Ortam sıcaklığı ³⁾	[°C]	+5 ... +60

3) Yaklaşım sensörlerinin çalışma aralığını dikkate alın.

Üç noktadan tutucular HGD

Sipariş kodu

HGD	—		—	A
Tip				
HGD		Üç noktadan tutucu		
Boyut				
16, 32, 50				
Konum algılaması				
A		Yaklaşım sensörü ile		

Sipariş örneği:

HGD-32-A

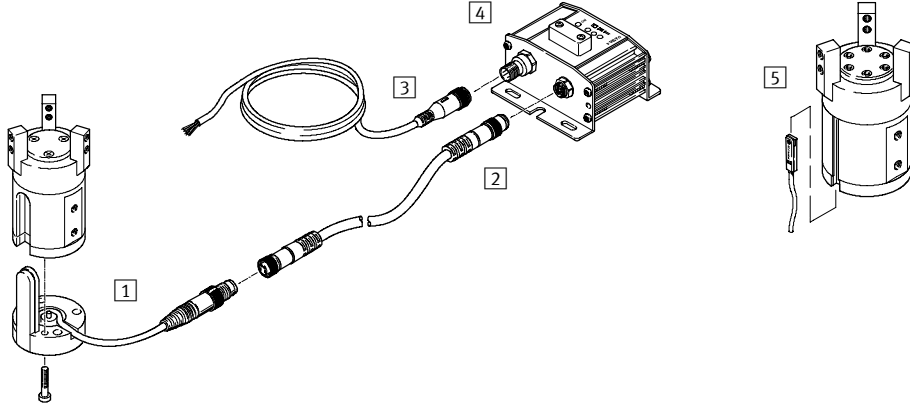
Üç noktadan tutucu HGD - boyut 32 - yaklaşım sensörüyle konum algılaması

05

Ekipmanlara genel bakış

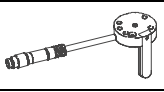
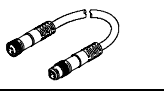

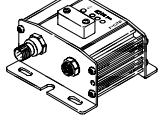
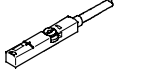

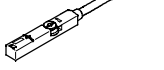
HGD-16



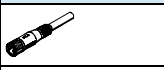

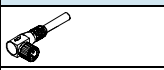

HGD-32/-50

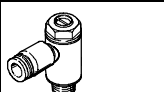


Aksesuarlar	→ Sayfa/İnternet
1 Konum sensörü SMH-S1	P-507
2 Bağlantı kablosu NEBU-M8G4-K-...-M8G4	P-507
3 Bağlantı kablosu NEBU-M12G5	P-507
4 Değerlendirme ünitesi SMH-AE1	P-507
5 Yaklaşım sensörü SME-/SMT-8	P-507
– Tek yönlü hız ayar valfi GRLA	P-507
– Silindir/tutucu bağlantıları	adapter kit

Üç noktadan tutucular HGD

Sipariş bilgisi		
	Boyut	Sipariş kodu
1	Konum sensörü	Teknik özellikler → Internet: smh
	16	SMH-S1-HGD16
2	Bağlantı kablosu M8	Teknik özellikler → P-1391
2	Bağlantı kablosu M8	Teknik özellikler → Internet: nebu
	16	NEBU-M8G4-K-2.5-M8G4 NEBU-M8G4-K-5-M8G4
3	Bağlantı kablosu M12	Teknik özellikler → P-1391
3	Bağlantı kablosu M12	Teknik özellikler → Internet: nebu
	16	NEBU-M12G5-K-2.5-LE5 NEBU-M12G5-K-5-LE5
4	Değerlendirme ünitesi	Teknik özellikler → Internet: smh-ae
	PNP anahtarlama çıkışı	
	16	SMH-AE1-PS3-M12
	NPN anahtarlama çıkışı	
	16	SMH-AE1-NS3-M12
5	T-kanal için yaklaşım sensörü, manyetik dirençli – N/A kontak	Teknik özellikler → P-1004
5	T-kanal için yaklaşım sensörü, manyetik dirençli – N/A kontak	Teknik özellikler → Internet: smt
	PNP, kablo	SMT-8M-PS-24V-K-2,5-OE
	PNP, soket	SMT-8M-PS-24V-K-0,3-M8D
	PNP, soket	SMT-8M-PS-24V-K-0,3-M12
	NPN, kablo	SMT-8M-NS-24V-K-2,5-OE
	NPN, soket	SMT-8M-NS-24V-K-0,3-M8D
		Teknik özellikler → P-1010
		Teknik özellikler → Internet: smt
	PNP, kablo	SMT-8-PS-K-LED-24-B
	PNP, soket	SMT-8-PS-S-LED-24-B
	Manyetik dirençli – N/K kontak	Teknik özellikler → P-1004
	Manyetik dirençli – N/K kontak	Teknik özellikler → Internet: smt
	PNP, kablo	SMT-8M-PO-24V-K7,5-OE

Sipariş bilgisi		
	Boyut	Sipariş kodu
5	T-kanal için yaklaşım sensörü, manyetik akım – N/A kontak	Teknik özellikler → P-1012
5	T-kanal için yaklaşım sensörü, manyetik akım – N/A kontak	Teknik özellikler → Internet:
	Kablo	SME-8-K-LED-24
	Soket	SME-8-S-LED-24
	Manyetik akım – N/K kontak	Teknik özellikler → P-1012
	Manyetik akım – N/K kontak	Teknik özellikler → Internet: sme
	Kablo	SME-8-O-K-LED-24
5	Bağlantı kablosu, düz soket	Teknik özellikler → P-1391
5	Bağlantı kablosu, düz soket	Teknik özellikler → Internet: nebu
	2.5 m	NEBU-M8G3-K-2.5-LE3
	5 m	NEBU-M8G3-K-5-LE3
	2.5 m	NEBU-M12G5-K-2.5-LE3
	5 m	NEBU-M12G5-K-5-LE3
	Açılı soket	Teknik özellikler → P-1391
	Açılı soket	Teknik özellikler → Internet: nebu
	2.5 m	NEBU-M8W3-K-2.5-LE3
	5 m	NEBU-M8W3-K-5-LE3
	2.5 m	NEBU-M12W5-K-2.5-LE3
	5 m	NEBU-M12W5-K-5-LE3

Sipariş bilgisi				
İşlev	Boyut	Bağlantı		Sipariş kodu
		Dış ölçü- sü	Dış çap	
Tornavida ayarlı, tek yönlü hız ayar valfi, egzoz havası debi kontrolü için, metal ¹⁾				Teknik özellikler → P-763
Tornavida ayarlı, tek yönlü hız ayar valfi, egzoz havası debi kontrolü için, metal ¹⁾				Teknik özellikler → Internet: grla
	16	M3	3	GRLA-M3-QS-3
	32	M5	6	GRLA-M5-QS-6-D

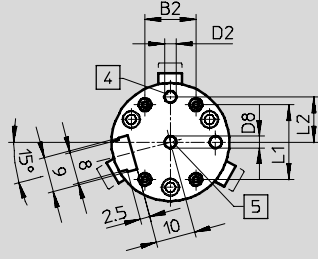
1) Tavsiye edilen hız ayar valfleri valfin üzerinde 1 m hortum uzunluğu gerektirir. ±%50'lik sapma durumlarında, optimum akış kontrol fonksiyonu ve silindiri elde etmek için daha yüksek veya daha düşük akış hızına sahip hız ayar valfleri seçilmelidir.

Üç noktadan tutucular HGD

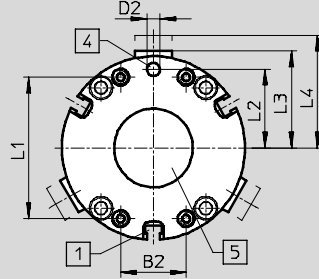
Boyutlar

CAD verilerini indirmek için → www.festo.com

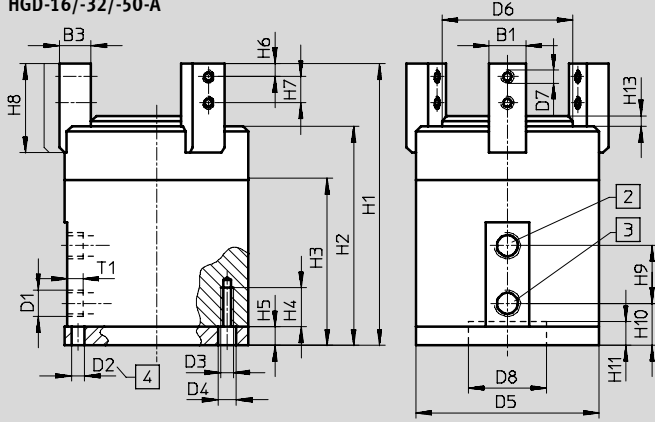
HGD-16-A



HGD-32/-50-A



HGD-16/-32/-50-A



- 1 Yaklaşım sensörü SME-/SMT-8 için slot
(HGD-16-A ile değil)
- 2 Besleme portu, kapama
- 3 Besleme portu, açma
- 4 Merkezeleme pimi deliği
(merkezeleme pimleri teslimat kapsamında değildir)
- 5 Merkezeleme deliği
(kullanıcı ayarlar)

Boyut	B1	B2	B3	D1	D2	D3	D4	D5	D6	D7	D8	H1	H2
	-0.02		-0.02/-0.05		Ø H8		Ø	Ø	Ø		Ø		
16	6	13	7	M3	3	M3	3.2	30	21	M3	3 ^{H7}	60	46
32	10	13	8	M5	4	M3	3.7	45	32.4	M3	20 ^{+0.02/+0.05}	78	62
50	14	25	12	G1/8	5	M5	6	70	49.4	M5	30 ^{+0.02/+0.05}	107.5	83.5

Boyut	H3	H4	H5	H6	H7	H8	H9	H10	H11	H13	L1	L2	L3	L4	T1
		+1										±0.02			-0.5
16	32.6	8	4.5	3	6	21	12	11	4.5	2	19	11.5	17.5	20	4
32	44	10	6.5	3.5	6.5	22.5	16	11.8	8	3	36	19	24.6	28.5	4
50	56	16	7	5	10	34	22	16	9	4	54	30	37	43	6