

## Normalizovaný valec DSBF-C, ISO 15552, Clean Design

**FESTO**



# Normalizovaný valec DSBF-C, ISO 15552, Clean Design

hlavné údaje

FESTO

## Stručný prehľad



DIN



- Normalizované valce podľa ISO 15552 (vyhovujú vyradeným normám ISO 6431, DIN ISO 6431, VDMA 24 562, NF E 49 003.1 a UNI 10290)

- Normalizovaný valec sa využíva tam, kde záleží na hygiene, jednoduchom čistení a trvácnosti, prevažne v potravinárskom a obalovom priemysle, ale aj pri lakovaní a sušení.
- Z hygienických dôvodov by mali byť všetky závitky na kryte valca uzavreté vhodnými uzatváracími skrutkami (k dispozícii ako príslušenstvo → 31).

- Odolnosť proti bežným čistiacim prostriedkom
- Zvýšená ochrana proti korózii
- Voliteľné sú tri typy tlmenia:
  - tlmenie P: elastické tlmiace krúžky obojstranne
  - tlmenie PPS: pneumatiké tlmenie, samonastaviteľné v koncových polohách
  - tlmenie PPV: pneumatiké tlmenie, nastaviteľné v koncových polohách

- Varianty môžu byť individuálne zostavené zo stavebnice výrobkov.
- Vysoká miera prispôsobivosti na základe veľkého množstva variantov
- Rozsiahle upevňovacie príslušenstvo pre takmer každú montážnu situáciu
- Bezdotykové snímanie polohy s bezdotykovými snímačmi

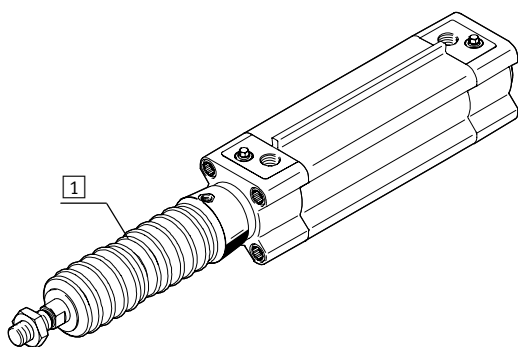
## Technické podrobnosti



- 1 hygienické a samonastaviteľné tesnenie PPS
- 2 ľahko čistiteľný profil valca bez hrán a drážok
- 3 povrch valca odolný proti korózii
- 4 rozmery a upevňovacie príslušenstvo podľa ISO 15552

- 5 mazivá NSF-H1 a špeciálne stierače (hodnota A3) vhodné pre potravinársky priemysel; dlhá životnosť aj pri nesprávnom mazaní vďaka častým čistiacim procesom

## Dlhšia životnosť pomocou konštrukčnej zostavy vlnovca DADB










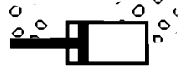
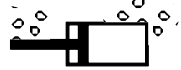



Konštrukčná zostava vlnovca je systém bez únikov. V záujme ochrany pred nasatím nežiaducich médií je prívod resp. odvetranie konštrukčnej zostavy zabezpečené cez otvor tlakového vyrovnania v prípoji 1.

Konštrukčná zostava chráni piestnu tyč, tesnenie a ložisko pred rôznymi médiami, ako je napríklad:

- prach
- piliny
- olej
- mazivo
- benzín

# Normalizovaný valec DSBF-C, ISO 15552, Clean Design

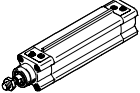
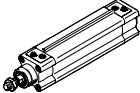
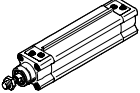
hlavné údaje

Varianty zo stavebnice výrobkov		
schematická značka	hlavné údaje	opis
	L nízke trenie	V porovnaní s inými variantmi je pri vysokých rýchlostiach piesta výrazne vyššia účinnosť. Vďaka špeciálnym materiálom je trenie systému podstatne znížené. A tak pri pohyboch, najmä pri rýchlych zdvihoch, dochádza k minimálnemu treniu. Tesnenie obsahuje silikónové mazivo
	U konštantné pomalé pohyby	Zanedbateľný tlak pri rozjazde, čo je vhodné pre pomalé zdvihy s konštantným rýchlostným priebehom bez rozjazdového efektu stick-slip pri celom zdvihu. Tesnenie obsahuje silikónové mazivo
	T priebežná piestna tyč	Pre obojstrannú prevádzku, totožné sily pri pohybe vpred a späť, pre pripojenie externých dorazov.
	F vnútorný závit na piestnej tyči	–
	T1 tesnenia odolné pri vysokých teplotách	rozsah teplôt 0 ... +120 °C
	T3 nízka teplota	rozsah teplôt –40 ... +80 °C
	T4 tesnenia odolné pri vysokých teplotách	rozsah teplôt 0 ... +150 °C
	A1 variant stierača	Väčšia chemická odolnosť: pre dlhšiu životnosť, napr. pri použití chladiacich mazív
	A2 variant stierača	Tvrдый stierací krúžok: Valec je vybavený piestnou tyčou s tvrdým chrómovaním a tvrdým stieracím krúžkom, ktorý ju chráni pred suchými, prašnými médiami
	A3 variant stierača	Chod na sucho: Čistiace procesy odmasťujú piestnu tyč. Špeciálne tesnenie piestnej tyče má v porovnaní so štandardným tesnením dlhšiu životnosť
	...E predĺženie piestnej tyče	–
	...L predĺženie závitú piestnej tyče	–

# Normalizovaný valec DSBF-C, ISO 15552, Clean Design

prehľad dodávok

**FESTO**

funkcia	vyhotovenie	typ	piest Ø	zdvih	priechodzia piestna tyč	vnútorný závit na piestnej tyči	tlmenie		
			[mm]	[mm]			T	F	P
dvojčinný	<b>DSBF-...</b>								
		DSBF-...	32, 40, 50, 63, 80, 100, 125	1 ... 2800	■	■	■	■	■
	<b>DSBF-...-L, nízke trenie</b>								
		DSBF-...-L	32, 40, 50, 63, 80, 100	1 ... 2800	-	■	■	■	■
	<b>DSBF-...-U, konštantný pomalý pohyb</b>								
		DSBF-...-U	32, 40, 50, 63, 80, 100, 125	1 ... 2800	-	■	■	■	■

# Normalizovaný valec DSBF-C, ISO 15552, Clean Design

prehľad dodávok

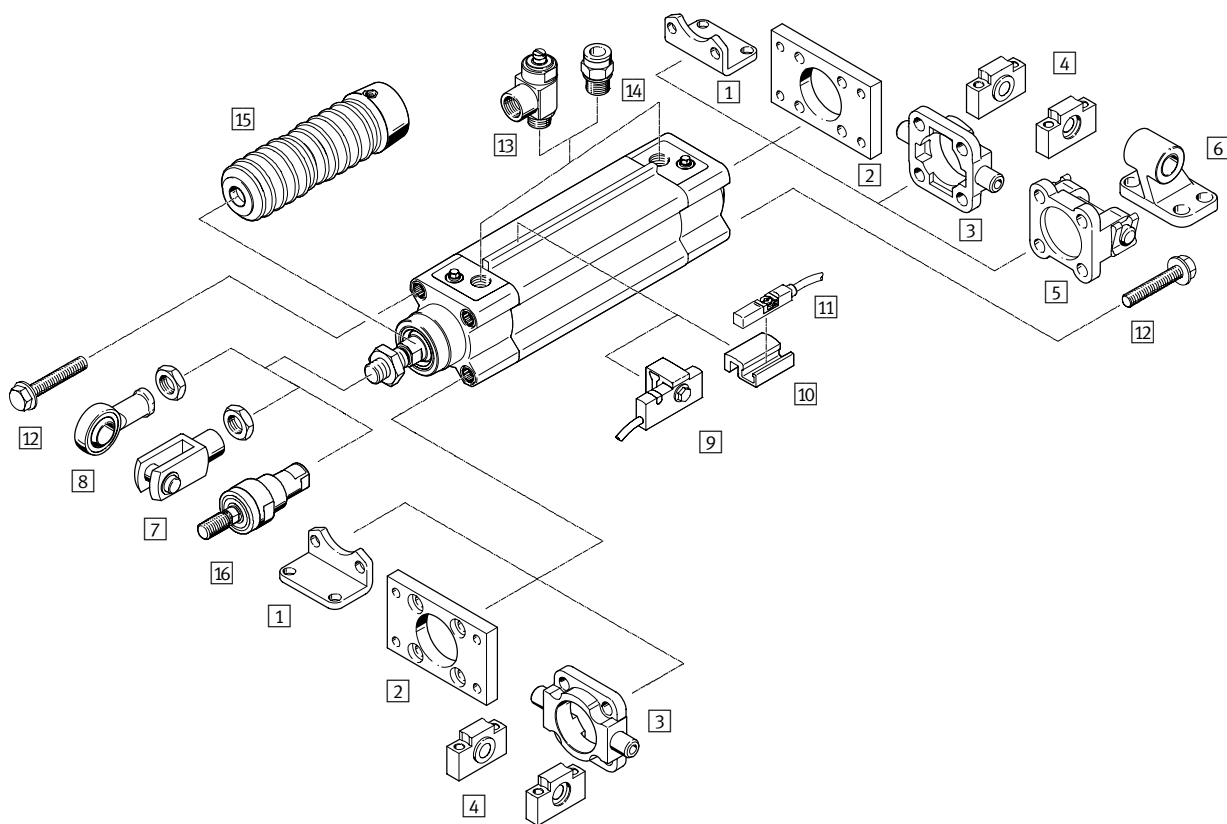


typ	snímanie polohy	rozsah teploty 0 ... +120 °C	rozsah teploty -40 ... +80 °C	rozsah teploty 0 ... +150 °C	variant stierača väčšia chemická odolnosť	variant stierača tvrdý stierací krúžok	variant stierača pre chod na sucho	osvedčenie EU	predĺženie piestnej tyče	predĺženie závitú piestnej tyče	montáž snímača
	A	T1	T3	T4	A1	A2	A3	EX4	...E	...L	R
<b>DSBF-...</b>											
DSBF-...	■	■	■	■	■	■	■	■	■	■	■
<b>DSBF-...-L, nízke trenie</b>											
DSBF-...-L	■	-	-	-	-	-	-	-	■	■	■
<b>DSBF-...-U, konštantný pomalý pohyb</b>											
DSBF-...-U	■	-	-	-	-	-	-	-	■	■	■

# Normalizovaný valec DSBF-C, ISO 15552, Clean Design

prehľad príslušenstva

FESTO



# Normalizovaný valec DSBF-C, ISO 15552, Clean Design

prehľad príslušenstva

FESTO

Upevňovacie prvky a príslušenstvo			
	opis	→ strana/internet	
1	pätkové upevnenie CRHNC	pre ložiskový a uzatvárací kryt	22
2	prírubové upevnenie CRFNG	– pre ložiskové a uzatváracie veko – nie je použiteľné na ložiskovom veku v kombinácii s konštrukčnou zostavou vlnovca DADB	22
3	výkyvný čap CRZNG	– pre ložiskový alebo uzatvárací kryt v kombinácii s ložiskovými dielmi CRLNZG – nie je použiteľné na ložiskovom veku v kombinácii s konštrukčnou zostavou vlnovca DADB	23
4	ložiskový diel CRLNZG	pre výkyvné upevnenie CRZNG	23
5	výkyvná príruba SNCB- ... -R3	pre uzatváracie veko	24
6	ložiskové puzdro CRLNG	pre výkyvnú prírubu SNCB- ... -R3	24
7	vidlicová koncovka CRSG	umožňuje výkyvný pohyb valca v jednej rovine	24
8	kĺbová hlavica CRSGS	so sférickým uložením	24
9	snímače koncových polôh SMT-C1	<ul style="list-style-type: none"> <li>na snímanie polohy piestnej tyče</li> <li>bezdotykové snímače sa montujú na lištu na uchytenie snímačov</li> </ul>	27
10	upevňovacia konštrukčná súprava SMB-8-C	<ul style="list-style-type: none"> <li>na prípevnenie snímača koncových polôh CRSMT-8M</li> <li>upevňovacia konštrukčná súprava sa montuje na lištu na uchytenie snímačov</li> </ul>	29
11	snímače koncových polôh CRSMT-8M	na snímanie polohy piestnej tyče	29
12	uzatváracia skrutka DAMD	na uzatváranie nepoužitých upevňovacích závitov	31
13	škrtiaci spätný ventil CRGRLA	pre reguláciu rýchlosti	31
14	nástrčný prípoj NPQH/CRQS/CRQSL	pre pripojenie hadíc stlačeného vzduchu s kalibrovaným vonkajším priemerom	30
15	konštrukčná zostava vlnovca DADB	<ul style="list-style-type: none"> <li>chráni valec (piestnu tyč, tesnenie a ložisko) pred rôznymi médiami a tým predchádza predčasnému opotrebovaniu</li> <li>konštrukčná súprava môže byť použitá iba v kombinácii s predĺžením piestnej tyče (vlastnosť: ...E)</li> </ul>	25
16	flexo spojka CRFK	pre vyrovnanie radiálnych a uhlových odchýlok	24

# Normalizovaný valec DSBF-C, ISO 15552, Clean Design

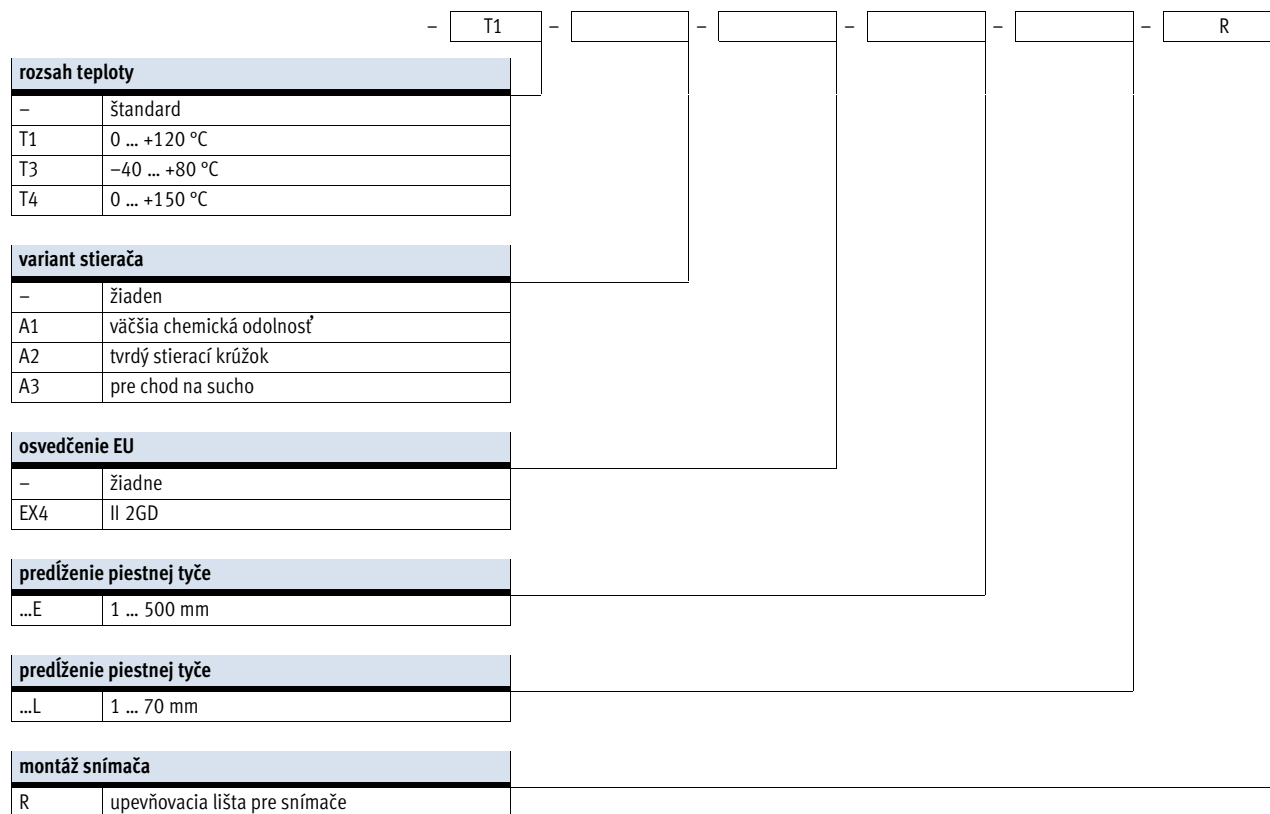
legenda k typovému označeniu

		DSBF	-	C	-		-	32	-	300	-		-		-	PPV		A	-	N3	
<b>typ</b>																					
		normalizovaný valec, Clean Design																			
<b>vyhotovenie</b>																					
	C	konštrukcia umožňujúca lepšie čistenie																			
<b>prevádzkové vlastnosti</b>																					
	-	štandard																			
	L	nízke trenie																			
	U	konštantný pomalý pohyb																			
<b>piest Ø [mm]</b>																					
<b>zdvih [mm]</b>																					
<b>druh piestnej tyče</b>																					
	-	jednostranná																			
	T	priebežná piestna tyč																			
<b>typ závitú piestnej tyče</b>																					
	-	vonkajší závit																			
	F	vnútorný závit																			
<b>tlmenie</b>																					
	P	elastické tlmiace krúžky obojstranne																			
	PPS	pneumatické tlmenie, samonastaviteľné v koncových polohách																			
	PPV	pneumatické tlmenie, nastaviteľné v koncových polohách																			
<b>snímanie polohy</b>																					
	A	pre snímače koncových polôh																			
<b>norma</b>																					
	-	na základe ISO 15552																			
	N3	zodpovedá ISO 15552																			



# Normalizovaný valec DSBF-C, ISO 15552, Clean Design

legenda k typovému označeniu

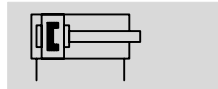


# Normalizovaný valec DSBF-C, ISO 15552, Clean Design

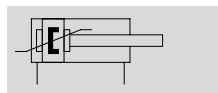
FESTO

údajový list

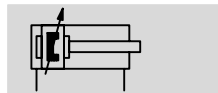
funkcia  
tlmenie P



tlmenie PPS



tlmenie PPV



DIN



- Ø - priemer  
32 ... 125 mm

- | - dĺžka zdvíhu  
1 ... 2800 mm

- T - www.festo.sk

- X - servis na opravy  
piest Ø 100, 125 mm



Všeobecné technické údaje								
piest Ø		32	40	50	63	80	100	125
pneumatický prípoj		G1/8	G1/4	G1/4	G3/8	G3/8	G1/2	G1/2
špeciálny závit na piestnej tyči		M10x1,25	M12x1,25	M16x1,5	M16x1,5	M20x1,5	M20x1,5	M27x2
zdvih								
DSBF-...	[mm]	1 ... 2800						
DSBF-...-...E	[mm]	1 ... 2000						
DSBF-...-...L	[mm]	1 ... 2000						
konštrukcia		piest piestna tyč profilová rúra						
spôsob činnosti		dvojčinný						
tlmenie								
DSBF-...-P		elastické tlmiace krúžky obojstranne						
DSBF-...-PPS		pneumatické tlmenie, samonastaviteľné v koncových polohách						
DSBF-...-PPV		pneumatické tlmenie, nastaviteľné v koncových polohách						
dĺžka tlmenia								
DSBF-...-PPV	[mm]	17	19	22	22	31	31	45
snímanie polohy		pre snímače koncových polôh						
spôsob upevnenia		s vnútorným závitom s príslušenstvom						
montážna poloha		ľubovoľná						

# Normalizovaný valec DSBF-C, ISO 15552, Clean Design

údajový list

Prevádzkové podmienky a podmienky okolia								
piest Ø		32	40	50	63	80	100	125
prevádzkové médium	stlačený vzduch podľa ISO 8573-1:2010 [7:4:4]							
upozornenie pre prevádzkové/riadiace médium	prevádzka s mazaním možná (potrebné pri ďalšej prevádzke)							
prevádzkový tlak								
DSBF...	[bar]	0,6 ... 12		0,4 ... 12			0,2 ... 10	
DSBF...-L <sup>1)</sup>	[bar]	0,25 ... 12		0,2 ... 12	0,15 ... 12	0,1 ... 12		0,1 ... 10
DSBF...-U <sup>1)</sup>	[bar]	0,1 ... 12		0,05 ... 12			0,05 ... 10	
DSBF...-T3/-A2	[bar]	1 ... 12					1 ... 10	
DSBF...-A3	[bar]	1,5 ... 12		1 ... 12	0,6 ... 12		0,6 ... 10	
teplota okolia <sup>2)</sup>								
DSBF...	[°C]	-20 ... +80						
DSBF...-L/-A1	[°C]	0 ... +80						
DSBF...-T1	[°C]	0 ... +120						
DSBF...-T3	[°C]	-40 ... +80						
DSBF...-T4	[°C]	0 ... +150						
DSBF...-EX4	[°C]	-20 ... +60						
vhodný pre potravinárstvo <sup>3)</sup>	➔ ďalšie informácie o materiáli							
odolnosť proti korózii KBK <sup>4)</sup>	3							

- Hodnoty platia len pre ≤ 500 mm zdvihy a po 10 dvojjzdvihoch. Pri kombinácii s tlmením PPV/PPS platia údaje len mimo tlmenia.
- Berte ohľad na rozsah použitia približovacích snímačov.
- Ďalšie informácie [www.festo.com/sp](http://www.festo.com/sp) ➔ certifikáty.
- Trieda odolnosti proti korózii 3 podľa normy Festo 940 070: Konštrukčné diely s prísnyimi nárokmi na odolnosť proti korózii. Vonkajšie viditeľné časti s priamym kontaktom s okolitou atmosférou bežnou pre priemysel prípadne s médiami, ako sú rozpúšťadlá a čistiace prostriedky, s požiadavkami predovšetkým na funkciu povrchu.

ATEX <sup>1)</sup>	
ATEX kategória plyn	II 2G
Ex ochrana pred zapálením, plyn	c T4
ATEX kategória, prach	II 2D
Ex ochrana pred vznietením, prach	c T120°C
teplota okolia EX	-20 °C ≤ Ta ≤ +60°C
CE značka (viď vyhlásenie o zhode)	podľa smernice ochrany EU-Ex (ATEX)

- Dbajte na požiadavky certifikátu ATEX príslušenstva.

Sily [N] a energia nárazu [J]								
piest Ø		32	40	50	63	80	100	125
teoretická sila pri 6 bar, chod dopredu		483	754	1178	1870	3016	4712	7363
teoretická sila pri 6 bar, spätný chod		415	633	990	1682	2721	4418	6881
max. energia nárazu v koncových polohách								
DSBF...		0,4	0,7	1,0	1,3	1,8	2,5	3,3
DSBF...-L/-U/-T1/-T3/-T4		0,2	0,35	0,5	0,65	0,9	1,25	1,65

prípustná rýchlosť nárazu: 
$$v_{\text{príp.}} = \sqrt{\frac{2 \times E_{\text{príp.}}}{m_{\text{vlastná}} + m_{\text{záťaž}}}}$$

maximálna prípustná hmotnosť: 
$$m_{\text{záťaž}} = \frac{2 \times E_{\text{príp.}}}{v^2} - m_{\text{vlastná}}$$

$v_{\text{príp.}}$  príp. rýchlosť nárazu  
 $E_{\text{príp.}}$  max. energia nárazu  
 $m_{\text{vlastná}}$  pohybovaná hmotnosť (pohon)  
 $m_{\text{záťaž}}$  pohybované užitočné zaťaženie

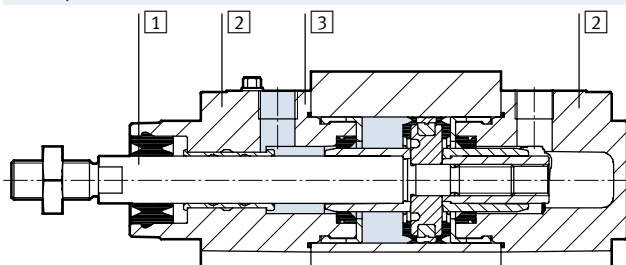
# Normalizovaný valec DSBF-C, ISO 15552, Clean Design

údajový list

Hmotnosti [g]							
piest Ø	32	40	50	63	80	100	125
DSBF-...							
hmotnosť výrobku pri zdvíhu 0 mm	472	778	1241	1803	3131	4551	6928
nárast hmotnosti pri zväčšení zdvíhu o 10 mm	28	40	58	65	95	106	163
pohybujúca sa hmotnosť pri zdvíhu 0 mm	108	204	363	460	800	1045	2245
nárast pohybovanej hmotnosti pri zväčšení zdvíhu o 10 mm	9	16	25	25	39	39	63
DSBF-...-T							
hmotnosť výrobku pri zdvíhu 0 mm	588	962	1574	2166	3714	5239	7767
nárast hmotnosti pri zväčšení zdvíhu o 10 mm	35	53	83	89	136	146	226
pohybujúca sa hmotnosť pri zdvíhu 0 mm	179	338	611	714	1282	1561	3084
nárast pohybovanej hmotnosti pri zväčšení zdvíhu o 10 mm	18	32	50	50	78	78	126

## Materiály

funkčný rez



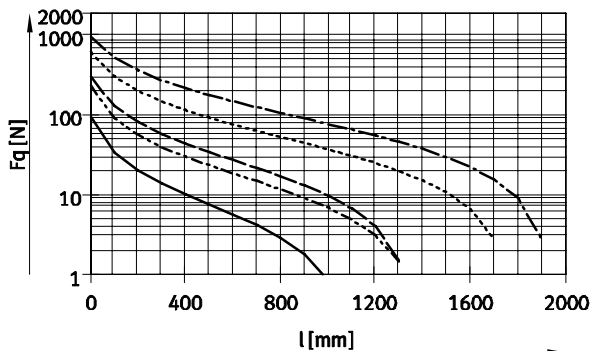
Normalizovaný valec		
1	piestna tyč	vysokolegovaná oceľ, nehrdzavejúca
2	veko	hliníkový tlakový odliatok, potiahnutý
3	teleso valca	tvárna hliníková zliatina, eloxovaná
- tesnenie piestnej tyče		
	DSBF-...	TPE-U (PUR) tesnenie pre médiá (modifikované kvôli odolnosti proti hydrolyze a čisteniu)
	DSBF-...-L/-U/T1/-T4/-A1	FPM
	DSBF-...-T3	TPE-U (PUR) (vhodné do nízkych teplôt)
	DSBF-...-A3	UHMW-PE
tesnenie nárazníka		
	DSBF-...	TPE-U (PUR)
	DSBF-...-U/-T1/-T4/-A1	FPM
	DSBF-...-T3	TPE-U (PUR) (vhodné do nízkych teplôt)
piest nárazníka		
	DSBF-...	POM
	DSBF-...-T1/-T3/-T4	hliník
poznámka o materiáli		
	DSBF-...	v zmysle RoHS
	DSBF-...-L/-U/-T1/-T3/-T4/-A1/-A3	obsahuje LABS látky

# Normalizovaný valec DSBF-C, ISO 1552, Clean Design

údajový list

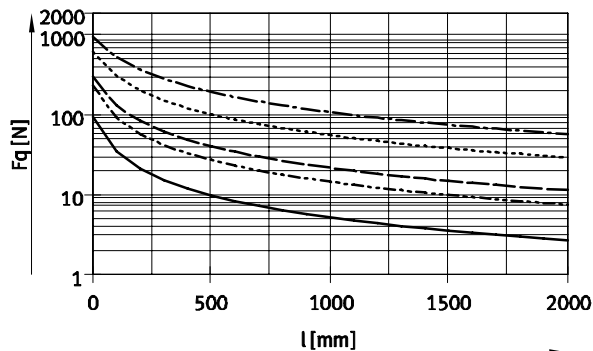
## Max. priečna sila $F_q$ v závislosti od dĺžky zdvihu $l$

vodorovná montáž



—  $\varnothing$  32      - - - - -  $\varnothing$  80/100  
 - - - - -  $\varnothing$  40      - - - - -  $\varnothing$  125  
 - - - - -  $\varnothing$  50/63

zvislá montáž



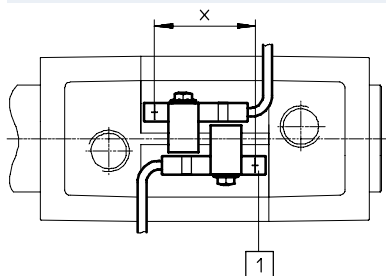
—  $\varnothing$  32      - - - - -  $\varnothing$  80/100  
 - - - - -  $\varnothing$  40      - - - - -  $\varnothing$  125  
 - - - - -  $\varnothing$  50/63

## Snímanie koncovej polohy

Snímanie oboch koncových polôh valca je možné zabezpečiť iba za predpokladu minimálneho zdvihu.

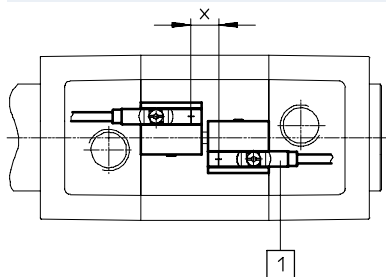
1 poloha bezdotykového snímača v rámci telesa

so snímačom koncových polôh SMT-C1



piest $\varnothing$	32	40	50	63 ... 125
minimálny zdvih x [mm]	18	17	13	10

s upevňovacou konštrukčnou súpravou SMB-8-C a snímačom koncových polôh CRSMT-8M



piest $\varnothing$	32 ... 125
minimálny zdvih x [mm]	10

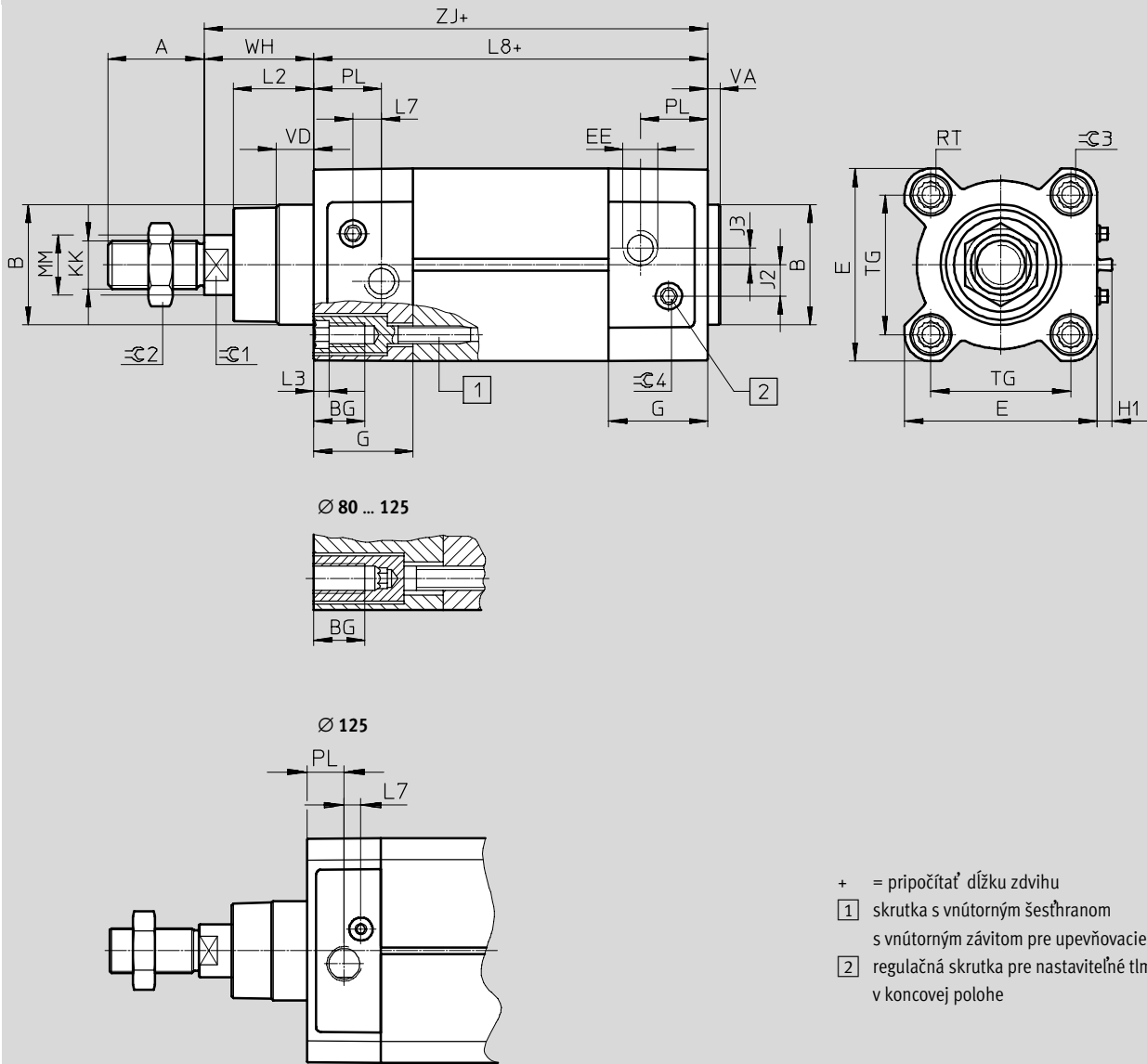
# Normalizovaný valec DSBF-C, ISO 15552, Clean Design

údajový list

FESTO

Rozmery

sťahovanie CAD modelov → [www.festo.sk](http://www.festo.sk)



# Normalizovaný valec DSBF-C, ISO 15552, Clean Design

FESTO

údajový list

∅	A	B	BG	E	EE	G	H1	J2	J3
[mm]	-0,5	∅ d11	min.	+0,5		-0,2	±0,2	±0,1	±0,1
32	22	30	16	45	G1/8	28	5	5,7	5,3
40	24	35	16	54	G1/4	33	5	8	4
50	32	40	16	64	G1/4	33	5	10,4	5,5
63	32	45	16	75	G3/8	40,5	5	12,75	6,3
80	40	45	17	93	G3/8	43	5	12,5	8
100	40	55	17	110	G1/2	48	5	13,5	10
125	54	60	20	136	G1/2	44,7	5	13	8

∅	KK	L2	L3	L7	L8	MM	PL	RT	TG
[mm]			max.		±0,4	∅	±0,1		±0,3
32	M10x1,25	18 <sub>-0,2</sub>	5	6,5	94	12	19,5	M6	32,5
40	M12x1,25	21,3 <sub>-0,2</sub>	5	7,5	105	16	22,5	M6	38
50	M16x1,5	26,8 <sub>-0,2</sub>	5	9,5	106	20	22,5	M8	46,5
63	M16x1,5	27 <sub>-0,2</sub>	5	9	121	20	27,5	M8	56,5
80	M20x1,5	34,2 <sub>-0,2</sub>	-	11	128	25	30	M10	72
100	M20x1,5	38 <sub>-0,2</sub>	-	7,5	138	25	31,5	M10	89
125	M27x2	45,5 <sub>-0,3</sub>	-	10	160	32	22,5	M12	110

∅	VA	VD	WH	ZJ	≈C1	≈C2	≈C3	≈C4
[mm]		+0,5	+2,2	+1,8				
32	4 <sub>-0,2</sub>	10	25	119,1	10	16	6	4
40	4 <sub>-0,2</sub>	10,5	28,7	133,9	13	18	6	4
50	4 <sub>-0,2</sub>	11,5	35,6	141,8	17	24	8	4
63	4 <sub>-0,2</sub>	15	35,9	157,1	17	24	8	4
80	4 <sub>-0,2</sub>	15,7	45,4	173,6	22	30	6	4
100	4 <sub>-0,2</sub>	19,2	49,3	187,5	22	30	6	5
125	6 <sub>-0,3</sub>	20,5	64,1	225	27	41	8	5

# Normalizovaný valec DSBF-C, ISO 1552, Clean Design

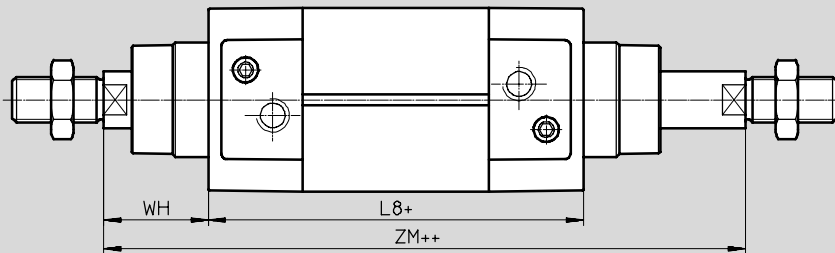
údajový list

FESTO

## Rozmery – varianty

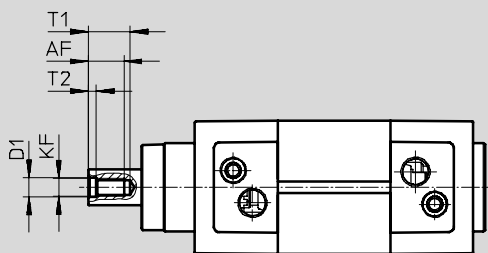
sťahovanie CAD modelov → [www.festo.sk](http://www.festo.sk)


T – priebežná piestna tyč



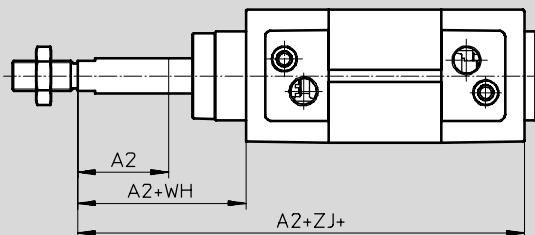
+ = prísčítať dĺžku zdvíhu  
++ = prísčítať 2x dĺžku zdvíhu


F – piestna tyč s vnútorným závitom



-  - **upozornenie**  
V kombinácii s variantom T je vnútorný závit na oboch stranách.

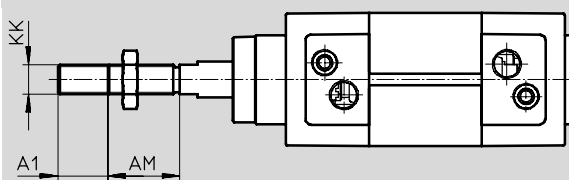
...E – predĺženie piestnej tyče




-  - **upozornenie**  
V kombinácii s variantom T je predĺženie piestnej tyče na jednej strane.

+ = prísčítať dĺžku zdvíhu

...L – predĺženie závitú piestnej tyče



-  - **upozornenie**  
V kombinácii s variantom T sa závit piestnej tyče predlžuje na oboch stranách.



# Normalizovaný valec DSBF-C, ISO 15552, Clean Design

FESTO

údajový list

∅ [mm]	A1 max.	A2 max.	AM -0,5	AF	D1	KF
32	35	500	22	12	6,4 <sup>+0,2</sup>	M6
40			24	12	8,4 <sup>+0,2</sup>	M8
50	70		32	16	10,5 <sup>+0,2</sup>	M10
63			32	16	10,5 <sup>+0,2</sup>	M10
80			40	20	13 <sup>+0,1</sup>	M12
100			40	20	13 <sup>+0,1</sup>	M12
125			54	32	17 <sup>+0,1</sup>	M16

∅ [mm]	KK	L8 ±0,4	T1	T2 +0,2	WH +2,2	ZJ +1,8	ZM +1
32	M10x1,25	94	16	2,6	26	119,1	146,1
40	M12x1,25	105	16	3,3	28,7	133,9	164,8
50	M16x1,5	106	21	4,7	35,6	141,8	179,8
63	M16x1,5	121	21	4,7	35,9	157,1	195,4
80	M20x1,5	128	26,5	6,1	45,4	173,6	221
100	M20x1,5	138	26,5	6,1	49,3	187,5	238,8
125	M27x2	160	40	8	65	225	290

# Normalizovaný valec DSBF-C, ISO 1552, Clean Design

údajový list

**FESTO**

Typové označenie					
piest $\varnothing$	zdvih	PPS – pneumatiké tlmenie samonastaviteľné v koncových polohách A – so snímaním polohy		PPV – pneumatiké tlmenie, obojstranne nastaviteľné A – so snímaním polohy	
[mm]	[mm]	č. dielu	typ	č. dielu	typ
<b>základný typ</b>					
32	25	1778834	DSBF-C-32-25-PPSA-N3-R	1773752	DSBF-C-32-25-PPVA-N3-R
	40	1778835	DSBF-C-32-40-PPSA-N3-R	1773753	DSBF-C-32-40-PPVA-N3-R
	50	1778836	DSBF-C-32-50-PPSA-N3-R	1773754	DSBF-C-32-50-PPVA-N3-R
	80	1778837	DSBF-C-32-80-PPSA-N3-R	1773755	DSBF-C-32-80-PPVA-N3-R
	100	1778838	DSBF-C-32-100-PPSA-N3-R	1773756	DSBF-C-32-100-PPVA-N3-R
	125	1778839	DSBF-C-32-125-PPSA-N3-R	1773757	DSBF-C-32-125-PPVA-N3-R
	160	1778840	DSBF-C-32-160-PPSA-N3-R	1773758	DSBF-C-32-160-PPVA-N3-R
	200	1778841	DSBF-C-32-200-PPSA-N3-R	1773759	DSBF-C-32-200-PPVA-N3-R
	250	1778842	DSBF-C-32-250-PPSA-N3-R	1773760	DSBF-C-32-250-PPVA-N3-R
	320	1778843	DSBF-C-32-320-PPSA-N3-R	1773761	DSBF-C-32-320-PPVA-N3-R
	400	1778844	DSBF-C-32-400-PPSA-N3-R	1773762	DSBF-C-32-400-PPVA-N3-R
	500	1778845	DSBF-C-32-500-PPSA-N3-R	1773763	DSBF-C-32-500-PPVA-N3-R
40	25	1779431	DSBF-C-40-25-PPSA-N3-R	1774259	DSBF-C-40-25-PPVA-N3-R
	40	1779432	DSBF-C-40-40-PPSA-N3-R	1774260	DSBF-C-40-40-PPVA-N3-R
	50	1779433	DSBF-C-40-50-PPSA-N3-R	1774261	DSBF-C-40-50-PPVA-N3-R
	80	1779434	DSBF-C-40-80-PPSA-N3-R	1774262	DSBF-C-40-80-PPVA-N3-R
	100	1779435	DSBF-C-40-100-PPSA-N3-R	1774263	DSBF-C-40-100-PPVA-N3-R
	125	1779436	DSBF-C-40-125-PPSA-N3-R	1774264	DSBF-C-40-125-PPVA-N3-R
	160	1779437	DSBF-C-40-160-PPSA-N3-R	1774265	DSBF-C-40-160-PPVA-N3-R
	200	1779438	DSBF-C-40-200-PPSA-N3-R	1774266	DSBF-C-40-200-PPVA-N3-R
	250	1779439	DSBF-C-40-250-PPSA-N3-R	1774267	DSBF-C-40-250-PPVA-N3-R
	320	1779440	DSBF-C-40-320-PPSA-N3-R	1774268	DSBF-C-40-320-PPVA-N3-R
	400	1779441	DSBF-C-40-400-PPSA-N3-R	1774269	DSBF-C-40-400-PPVA-N3-R
	500	1779442	DSBF-C-40-500-PPSA-N3-R	1774270	DSBF-C-40-500-PPVA-N3-R
50	25	1780283	DSBF-C-50-25-PPSA-N3-R	1775258	DSBF-C-50-25-PPVA-N3-R
	40	1780284	DSBF-C-50-40-PPSA-N3-R	1775259	DSBF-C-50-40-PPVA-N3-R
	50	1780285	DSBF-C-50-50-PPSA-N3-R	1775260	DSBF-C-50-50-PPVA-N3-R
	80	1780286	DSBF-C-50-80-PPSA-N3-R	1775261	DSBF-C-50-80-PPVA-N3-R
	100	1780287	DSBF-C-50-100-PPSA-N3-R	1775262	DSBF-C-50-100-PPVA-N3-R
	125	1780288	DSBF-C-50-125-PPSA-N3-R	1775263	DSBF-C-50-125-PPVA-N3-R
	160	1780289	DSBF-C-50-160-PPSA-N3-R	1775264	DSBF-C-50-160-PPVA-N3-R
	200	1780290	DSBF-C-50-200-PPSA-N3-R	1775265	DSBF-C-50-200-PPVA-N3-R
	250	1780291	DSBF-C-50-250-PPSA-N3-R	1775266	DSBF-C-50-250-PPVA-N3-R
	320	1780292	DSBF-C-50-320-PPSA-N3-R	1775267	DSBF-C-50-320-PPVA-N3-R
	400	1780293	DSBF-C-50-400-PPSA-N3-R	1775268	DSBF-C-50-400-PPVA-N3-R
	500	1780294	DSBF-C-50-500-PPSA-N3-R	1775269	DSBF-C-50-500-PPVA-N3-R
63	25	1780905	DSBF-C-63-25-PPSA-N3-R	1776043	DSBF-C-63-25-PPVA-N3-R
	40	1780906	DSBF-C-63-40-PPSA-N3-R	1776044	DSBF-C-63-40-PPVA-N3-R
	50	1780907	DSBF-C-63-50-PPSA-N3-R	1776045	DSBF-C-63-50-PPVA-N3-R
	80	1780908	DSBF-C-63-80-PPSA-N3-R	1776046	DSBF-C-63-80-PPVA-N3-R
	100	1780909	DSBF-C-63-100-PPSA-N3-R	1776047	DSBF-C-63-100-PPVA-N3-R
	125	1780910	DSBF-C-63-125-PPSA-N3-R	1776048	DSBF-C-63-125-PPVA-N3-R
	160	1780911	DSBF-C-63-160-PPSA-N3-R	1776049	DSBF-C-63-160-PPVA-N3-R
	200	1780912	DSBF-C-63-200-PPSA-N3-R	1776050	DSBF-C-63-200-PPVA-N3-R
	250	1780913	DSBF-C-63-250-PPSA-N3-R	1776051	DSBF-C-63-250-PPVA-N3-R
	320	1780914	DSBF-C-63-320-PPSA-N3-R	1776052	DSBF-C-63-320-PPVA-N3-R
	400	1780915	DSBF-C-63-400-PPSA-N3-R	1776053	DSBF-C-63-400-PPVA-N3-R
	500	1780916	DSBF-C-63-500-PPSA-N3-R	1776054	DSBF-C-63-500-PPVA-N3-R

# Normalizovaný valec DSBF-C, ISO 15552, Clean Design

údajový list

Typové označenie					
piest $\varnothing$	zdvih	PPS – pneumatiké tlenie samonastaviteľné v koncových polohách A – so snímaním polohy		PPV – pneumatiké tlenie, obojstranne nastaviteľné A – so snímaním polohy	
[mm]	[mm]	č. dielu	typ	č. dielu	typ
<b>základný typ</b>					
80	25	1781061	DSBF-C-80-25-PPSA-N3-R	1778429	DSBF-C-80-25-PPVA-N3-R
	40	1781062	DSBF-C-80-40-PPSA-N3-R	1778430	DSBF-C-80-40-PPVA-N3-R
	50	1781063	DSBF-C-80-50-PPSA-N3-R	1778431	DSBF-C-80-50-PPVA-N3-R
	80	1781064	DSBF-C-80-80-PPSA-N3-R	1778432	DSBF-C-80-80-PPVA-N3-R
	100	1781065	DSBF-C-80-100-PPSA-N3-R	1778433	DSBF-C-80-100-PPVA-N3-R
	125	1781066	DSBF-C-80-125-PPSA-N3-R	1778434	DSBF-C-80-125-PPVA-N3-R
	160	1781067	DSBF-C-80-160-PPSA-N3-R	1778435	DSBF-C-80-160-PPVA-N3-R
	200	1781068	DSBF-C-80-200-PPSA-N3-R	1778436	DSBF-C-80-200-PPVA-N3-R
	250	1781069	DSBF-C-80-250-PPSA-N3-R	1778437	DSBF-C-80-250-PPVA-N3-R
	320	1781070	DSBF-C-80-320-PPSA-N3-R	1778438	DSBF-C-80-320-PPVA-N3-R
	400	1781071	DSBF-C-80-400-PPSA-N3-R	1778439	DSBF-C-80-400-PPVA-N3-R
	500	1781072	DSBF-C-80-500-PPSA-N3-R	1778440	DSBF-C-80-500-PPVA-N3-R
100	25	1782823	DSBF-C-100-25-PPSA-N3-R	1782253	DSBF-C-100-25-PPVA-N3-R
	40	1782824	DSBF-C-100-40-PPSA-N3-R	1782254	DSBF-C-100-40-PPVA-N3-R
	50	1782825	DSBF-C-100-50-PPSA-N3-R	1782255	DSBF-C-100-50-PPVA-N3-R
	80	1782826	DSBF-C-100-80-PPSA-N3-R	1782256	DSBF-C-100-80-PPVA-N3-R
	100	1782827	DSBF-C-100-100-PPSA-N3-R	1782257	DSBF-C-100-100-PPVA-N3-R
	125	1782828	DSBF-C-100-125-PPSA-N3-R	1782258	DSBF-C-100-125-PPVA-N3-R
	160	1782829	DSBF-C-100-160-PPSA-N3-R	1782259	DSBF-C-100-160-PPVA-N3-R
	200	1782830	DSBF-C-100-200-PPSA-N3-R	1782260	DSBF-C-100-200-PPVA-N3-R
	250	1782831	DSBF-C-100-250-PPSA-N3-R	1782261	DSBF-C-100-250-PPVA-N3-R
	320	1782832	DSBF-C-100-320-PPSA-N3-R	1782262	DSBF-C-100-320-PPVA-N3-R
	400	1782833	DSBF-C-100-400-PPSA-N3-R	1782263	DSBF-C-100-400-PPVA-N3-R
	500	1782834	DSBF-C-100-500-PPSA-N3-R	1782264	DSBF-C-100-500-PPVA-N3-R
125	25	1792953	DSBF-C-125-25-PPSA-N3-R	1785012	DSBF-C-125-25-PPVA-N3-R
	40	1792954	DSBF-C-125-40-PPSA-N3-R	1785013	DSBF-C-125-40-PPVA-N3-R
	50	1792955	DSBF-C-125-50-PPSA-N3-R	1785014	DSBF-C-125-50-PPVA-N3-R
	80	1792956	DSBF-C-125-80-PPSA-N3-R	1785015	DSBF-C-125-80-PPVA-N3-R
	100	1792957	DSBF-C-125-100-PPSA-N3-R	1785016	DSBF-C-125-100-PPVA-N3-R
	125	1792958	DSBF-C-125-125-PPSA-N3-R	1785017	DSBF-C-125-125-PPVA-N3-R
	160	1792959	DSBF-C-125-160-PPSA-N3-R	1785018	DSBF-C-125-160-PPVA-N3-R
	200	1792960	DSBF-C-125-200-PPSA-N3-R	1785019	DSBF-C-125-200-PPVA-N3-R
	250	1792961	DSBF-C-125-250-PPSA-N3-R	1785020	DSBF-C-125-250-PPVA-N3-R
	320	1792962	DSBF-C-125-320-PPSA-N3-R	1785021	DSBF-C-125-320-PPVA-N3-R
	400	1792963	DSBF-C-125-400-PPSA-N3-R	1785022	DSBF-C-125-400-PPVA-N3-R
	500	1792964	DSBF-C-125-500-PPSA-N3-R	1785023	DSBF-C-125-500-PPVA-N3-R

 upozornenie


ďalšie varianty v stavebnici  
výrobkov → 21

# Normalizovaný valec DSBF-C, ISO 15552, Clean Design

FESTO

údajový list

Typové označenie					
piest $\varnothing$	zdvih	PPS – pneumatické tlmenie samonastaviteľné v koncových polohách		PPV – pneumatické tlmenie, obojstranne nastaviteľné	
[mm]	[mm]	A – so snímaním polohy		A – so snímaním polohy	
		č. dielu	typ	č. dielu	typ
variabilný zdvih					
32	1 ... 2 800	1778516	DSBF-C-32-...-PPSA-N3-R	1772262	DSBF-C-32-...-PPVA-N3-R
40	1 ... 2 800	1779309	DSBF-C-40-...-PPSA-N3-R	1774182	DSBF-C-40-...-PPVA-N3-R
50	1 ... 2 800	1779742	DSBF-C-50-...-PPSA-N3-R	1774418	DSBF-C-50-...-PPVA-N3-R
63	1 ... 2 800	1780600	DSBF-C-63-...-PPSA-N3-R	1775324	DSBF-C-63-...-PPVA-N3-R
80	1 ... 2 800	1780945	DSBF-C-80-...-PPSA-N3-R	1778184	DSBF-C-80-...-PPVA-N3-R
100	1 ... 2 800	1781567	DSBF-C-100-...-PPSA-N3-R	1781598	DSBF-C-100-...-PPVA-N3-R
125	1 ... 2 800	1792703	DSBF-C-125-...-PPSA-N3-R	1784637	DSBF-C-125-...-PPVA-N3-R

 **upozornenie**  
 ďalšie varianty v stavebnici  
 výrobkov → 21

# Normalizovaný valec DSBF-C, ISO 15552, Clean Design



typové označenie – stavebnica výrobkov

Tabuľka pre objednávku											
veľkosť	32	40	50	63	80	100	125	podmienky	kód	zadanie kódu	
<b>M</b> č. stavebnice	<b>570077</b>	<b>570078</b>	<b>570079</b>	<b>570080</b>	<b>570081</b>	<b>570082</b>	<b>1755169</b>				
funkcia	normalizovaný valec, Clean Design								<b>DSBF</b>	DSBF	
vyhotovenie produktu	konštrukcia umožňujúca lepšie čistenie								<b>-C</b>	-C	
<b>O</b> prevádzkové vlastnosti	štandard										
	nízke trenie							-	<b>1</b>	<b>L</b>	
	konštantný pomalý pohyb								<b>1</b>	<b>U</b>	
<b>M</b> priemer piestu [mm]	32	40	50	63	80	100	125		-...		
zdvih [mm]	1 ... 2800									-...	
<b>O</b> druh piestnej tyče	jednostranná										
	priebežná piestna tyč									<b>-T</b>	
typ závitú piestnej tyče	vonkajší závit										
	vnútorný závit							<b>2</b>	<b>F</b>		
<b>M</b> tlmenie	elastické tlmiace krúžky obojstranne									<b>-P</b>	
	pneumatické tlmenie, samonastaviteľné v koncových polohách							<b>3</b>		<b>-PPS</b>	
	pneumatické tlmenie, nastaviteľné v koncových polohách									<b>-PPV</b>	
snímanie polohy	pre snímače koncových polôh									<b>A</b>	A
norma	v zmysle ISO15552									<b>-N3</b>	-N3
<b>O</b> rozsah teploty	štandard -20 ... +80 °C										
	tesnenia odolné pri vysokých teplotách 0 ... +120 °C							<b>4</b>		<b>T1</b>	
	-40 ... +80 °C							<b>4</b>		<b>T3</b>	
	0 ... +150 °C							<b>4</b>		<b>T4</b>	
variant stierača	žiadne										
	väčšia chemická odolnosť							<b>5</b>		<b>A1</b>	
	tvrdý stierací krúžok									<b>A2</b>	
	pre chod na sucho							<b>5</b>		<b>A3</b>	
osvedčenie EU	žiadne										
	II 2GD							-		<b>EX4</b>	
predĺženie závitú tyče [mm]	1 ... 500							<b>6</b>		<b>-...E</b>	
predĺženie závitú piestnej tyče [mm]	1 ... 35		1 ... 70					<b>6</b>		<b>-...L</b>	
<b>M</b> montáž snímača	upevňovacia lišta pre snímače									<b>-R</b>	-R

**1** L, U nie s T, T1, T3, T4, A1, A2, A3 a EX4

**2** F nie s ...L

**3** PPS nie s T1, T3, T4, A1

**4** T1, T3, T4 nie s A1, A2, A3, EX4

**5** A1, A3 nie s EX4

**6** ...E, ...L iba so zdvihom max. 2000 mm

prenosový kód objednávky

**DSBF** - **C** -  -  -  -  -  -  -  **A** - **N3**    -  -  -  - **R**

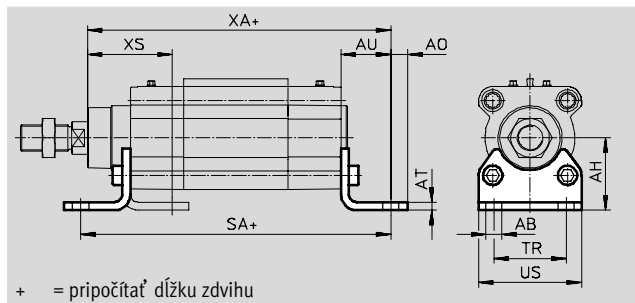
# Normalizovaný valec DSBF-C, ISO 1552, Clean Design

príslušenstvo

**FESTO**

## Pätkové upevnenie CRHNC

materiál:  
oceľ, vysoko legovaná  
bez obsahu medi a PTFE



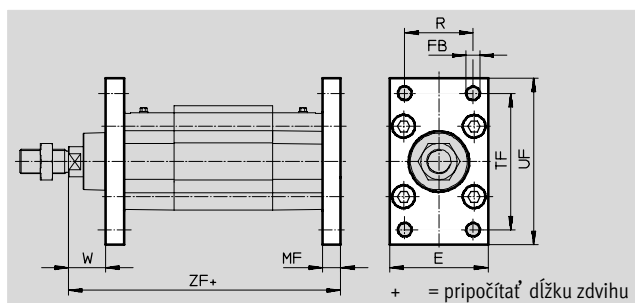
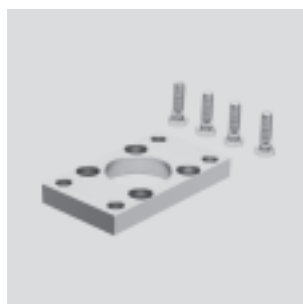
Rozmery a údaje pre objednávku														
pre $\varnothing$	AB	AH	AO	AT	AU	SA	TR	US	XA	XS	KBK <sup>1)</sup>	hmotnosť	č. dielu	typ <sup>2)</sup>
[mm]	$\varnothing$											[g]		
32	7	32	6,5	4	24	142	32	45	143,1	46	4	139	176937	CRHNC-32
40	10	36	9	4	28	161	36	54	161,9	52,7	4	188	176938	CRHNC-40
50	10	45	9,5	5	32	170	45	64	173,8	62,6	4	341	176939	CRHNC-50
63	10	50	12,5	5	32	185	50	75	189,1	62,9	4	424	176940	CRHNC-63
80	12	63	15	6	41	210	63	93	214,6	80,4	4	810	176941	CRHNC-80
100	14,5	71	17,5	6	41	220	75	110	228,5	84,3	4	990	176942	CRHNC-100
125	16,5	90	22	8	45	250	90	131	270	102	4	1920	176943	CRHNC-125

- 1) Trieda odolnosti proti korózii 4 podľa normy Festo 940 070:  
Konštrukčné diely s obzvlášť prísnyimi narokmi na odolnosť proti korózii. Diely v prostredí s agresívnymi látkami, napr. v potravinárstve alebo v chemickom priemysle. Použitie týchto dielov je v prípade potreby nutné overiť špeciálnymi skúškami s príslušnými mediami.
- 2) vhodné pre ATEX

## Prírubové upevnenie CRFNG

materiál:  
oceľ, vysoko legovaná  
bez obsahu medi a PTFE

Nie je použiteľné na ložiskovom veku  
v kombinácii s konštrukčnou  
zostavou vlnovca DADB.



Rozmery a údaje pre objednávku														
pre $\varnothing$	E	FB	MF	R	TF	UF	W	ZF	KBK <sup>1)</sup>	hmotnosť	č. dielu	typ <sup>2)</sup>		
[mm]		$\varnothing$								[g]				
32	45	7	10	32	64	80	16	129,1	4	220	161846	CRFNG-32		
40	54	9	10	36	72	90	18,7	143,9	4	291	161847	CRFNG-40		
50	64	9	12	45	90	110	23,6	153,8	4	526	161848	CRFNG-50		
63	75	9	12	50	100	120	23,9	169,1	4	680	161849	CRFNG-63		
80	93	12	16	63	126	150	29,4	189,6	4	1508	161850	CRFNG-80		
100	110	14	16	75	150	175	33,3	203,5	4	2054	161851	CRFNG-100		
125	132	16	20	90	180	210	45	245	4	3787	185363	CRFNG-125		

- 1) Trieda odolnosti proti korózii 4 podľa normy Festo 940 070:  
Konštrukčné diely s obzvlášť prísnyimi narokmi na odolnosť proti korózii. Diely v prostredí s agresívnymi látkami, napr. v potravinárstve alebo v chemickom priemysle. Použitie týchto dielov je v prípade potreby nutné overiť špeciálnymi skúškami s príslušnými mediami.
- 2) vhodné pre ATEX

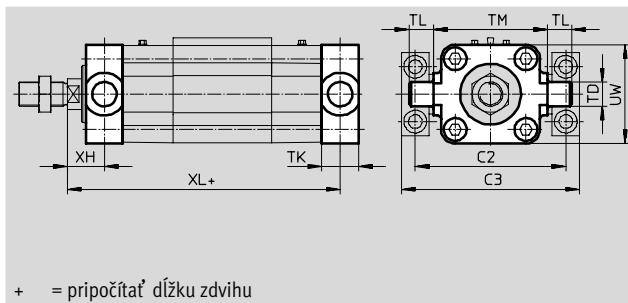
# Normalizovaný valec DSBF-C, ISO 15552, Clean Design

príslušenstvo

## Výkyvný čap CRZNG

materiál:  
oceľ, vysoko legovaná  
bez obsahu medi a PTFE

Nie je použiteľné na ložiskovom veku  
v kombinácii s konštrukčnou  
zostavou vlnovca DADB.



+ = pripočítať dĺžku zdvíhu

### Rozmery a údaje pre objednávku

pre $\varnothing$ [mm]	C2	C3	TD $\varnothing$ e9	TK	TL	TM	UW	XH	XL	KBK <sup>1)</sup>	hmotnosť [g]	č. dielu	typ <sup>2)</sup>
32	71	86	12	16	12	50	45	18	127,1	4	150	161852	CRZNG-32
40	87	105	16	20	16	63	54	18,7	143,9	4	285	161853	CRZNG-40
50	99	117	16	24	16	75	64	23,6	153,8	4	473	161854	CRZNG-50
63	116	136	20	24	20	90	75	23,9	169,1	4	687	161855	CRZNG-63
80	136	156	20	28	20	110	93	31,4	187,6	4	1296	161856	CRZNG-80
100	164	189	25	38	25	132	110	30,3	206,5	4	2254	161857	CRZNG-100
125	192	217	25	50	25	160	131	40	250	4	3484	185362	CRZNG-125

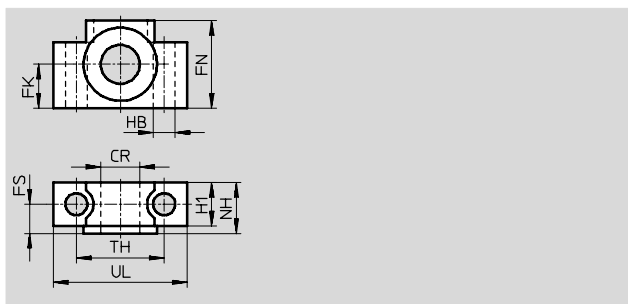
1) Trieda odolnosti proti korózii 4 podľa normy Festo 940 070:

Konštrukčné diely s obzvlášť prísnyimi narokmi na odolnosť proti korózii. Diely v prostredí s agresívnymi latkami, napr. v potravinárstve alebo v chemickom priemysle. Použitie týchto dielov je v prípade potreby nutné overiť špeciálnymi skúškami s príslušnými mediami.

2) vhodné pre ATEX

## Ložiskové diely CRLNZG

materiál:  
oceľ, vysoko legovaná  
bez obsahu medi a PTFE



### Rozmery a údaje pre objednávku

pre $\varnothing$ [mm]	CR $\varnothing$ D11	FK $\varnothing$ $\pm 0,1$	FN	FS	H1	HB $\varnothing$ H13	NH	TH $\pm 0,2$	UL	KBK <sup>1)</sup>	hmotnosť [g]	č. dielu	typ
32	12	15	30	10,5	15	6,6	18	32	46	4	205	161874	CRLNZG-32
40, 50	16	18	36	12	18	9	21	36	55	4	323	161875	CRLNZG-40/50
63, 80	20	20	40	13	20	11	23	42	65	4	435	161876	CRLNZG-63/80
100, 125	25	25	50	16	24,5	14	28,5	50	75	4	739	161877	CRLNZG-100/125

1) Trieda odolnosti proti korózii 4 podľa normy Festo 940 070:

Konštrukčné diely s obzvlášť prísnyimi narokmi na odolnosť proti korózii. Diely v prostredí s agresívnymi latkami, napr. v potravinárstve alebo v chemickom priemysle. Použitie týchto dielov je v prípade potreby nutné overiť špeciálnymi skúškami s príslušnými mediami.

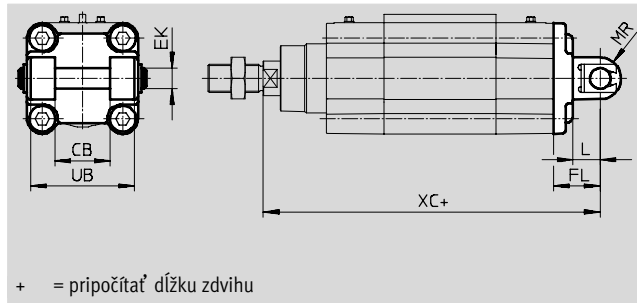
# Normalizovaný valec DSBF-C, ISO 1552, Clean Design

príslušenstvo

FESTO

## Výkyvná príruha SNCB-R3

materiál:  
hliníkový tlakový odliatok  
s ochrannou vrstvou  
bez obsahu medi a PTFE



+ = pripočítať dĺžku zdvihu

### Rozmery a údaje pre objednávku

pre $\varnothing$ [mm]	CB H14	EK $\varnothing$ e8	FL $\pm 0,2$	L	MR	UB h14	XC	KBK <sup>1)</sup>	hmotnosť [g]	č. dielu	typ
32	26	10	22	13	8,5	45	141,1	3	100	176944	SNCB-32-R3
40	28	12	25	16	12	52	158,9	3	151	176945	SNCB-40-R3
50	32	12	27	16	12	60	168,8	3	228	176946	SNCB-50-R3
63	40	16	32	21	16	70	189,1	3	371	176947	SNCB-63-R3
80	50	16	36	22	16	90	209,6	3	632	176948	SNCB-80-R3
100	60	20	41	27	20	110	228,5	3	986	176949	SNCB-100-R3
125	70	25	50	30	25	130	275	3	1776	176950	SNCB-125-R3

1) Trieda odolnosti proti korózii 3 podľa normy Festo 940 070:  
Konštrukčné diely s prísnyimi nárokmi na odolnosť proti korózii. Vonkajšie viditeľné časti s priamym kontaktom s okolitou atmosférou bežnou pre priemysel prípadne s médiami, ako sú rozpúšťadlá a čistiace prostriedky, s požiadavkami predovšetkým na funkciu povrchu.

### Typové označenie – upevňovacie prvky

názov	pre $\varnothing$	č. dielu	typ
ložiskové puzdro CRLNG			
	32	161840	CRLNG-32
	40	161841	CRLNG-40
	50	161842	CRLNG-50
	63	161843	CRLNG-63
	80	161844	CRLNG-80
	100	161845	CRLNG-100
	125	176951	CRLNG-125

### Typové označenie – príslušenstvo pre montáž na piestnu tyč, odolné proti korózii

technické údaje → internet: príslušenstvo pre montáž na piestnu tyč

	pre $\varnothing$	č. dielu	typ		pre $\varnothing$	č. dielu	typ
kľbová hlavica CRS GS				vidlicová koncovka CRS G <sup>1)</sup>			
	32	195582	CRSGS-M10x1,25		32	13569	CRSG-M10x1,25
	40	195583	CRSGS-M12x1,25		40	13570	CRSG-M12x1,25
	50, 63	195584	CRSGS-M16x1,5		50, 63	13571	CRSG-M16x1,5
	80, 100	195585	CRSGS-M20x1,5		80, 100	13572	CRSG-M20x1,5
	125	195586	CRSGS-M27x2		125	185361	CRSG-M27x2
flexo spojka CRFK <sup>1)</sup>							
	32	2305778	CRFK-M10x1,25				
	40	2305779	CRFK-M12x1,25				
	50, 63	2490673	CRFK-M16x1,5				
	80, 100	2545677	CRFK-M20x1,5				

1) vhodné pre ATEX



# Normalizovaný valec DSBF-C, ISO 15552, Clean Design

príslušenstvo

FESTO

## Konštrukčná zostava vlnovca DADB



Všeobecné technické údaje						
typ DADB-V6-	32	40	50	63	80	100
max. rozsah zdvíhu valca <sup>1)</sup>	[mm]	10 ... 500	10 ... 500	10 ... 500	10 ... 500	10 ... 500
spôsob upevnenia		so závitovým kolíkom				
montážna poloha		ľubovoľná				
odolnosť proti médiám		prach, piliny, olej, mazivo, benzín (→ Internet: odolnosť proti médiám)				
teplota okolia <sup>2)</sup>	[°C]	-10 ... +80				
krytie		IP54				
odolnosť proti korózii KBK <sup>3)</sup>		3				

1) V kombinácii s konštrukčnou zostavou vlnovca DADB

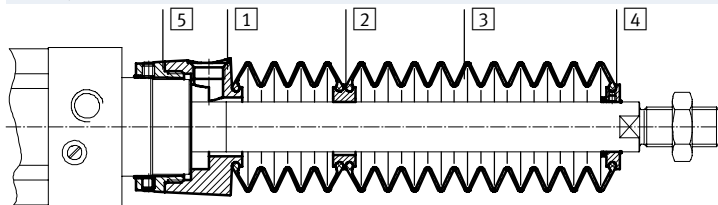
2) Zohľadnite rozsah bezdotykových snímačov a valcov.

3) Trieda odolnosti proti korózii 3 podľa normy Festo 940 070:

Konštrukčné diely s prísnyimi nárokmi na odolnosť proti korózii. Vonkajšie viditeľné časti s priamym kontaktom s okolitou atmosférou bežnou pre priemysel prípadne s médiami, ako sú rozpúšťadlá a čistiace prostriedky, s požiadavkami predovšetkým na funkciu povrchu.

## Materiály

funkčný rez



### Vlnovec

1	prípoj	polyamid
2	medzikus	polyamid
3	vlnovec	nitrilový kaučuk
4	koncový diel	polyamid
5	naskrutkovací diel	polyamid
-	kruhovité tesnenie	nitrilový kaučuk
	poznámka o materiáli	bez obsahu medi a PTFE v zmysle RoHS

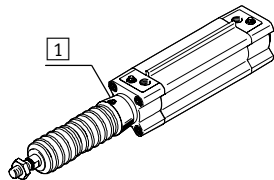
Hmotnosti [g]						
typ DADB-V6- zdvih [mm]	32	40	50	63	80	100
10 ... 50	29	42	71	69	99	124
51 ... 125	41	56	91	89	127	152
126 ... 175	52	68	105	103	140	165
176 ... 250	66	85	129	127	193	218
251 ... 300	79	100	147	145	231	255
301 ... 350	92	115	166	164	268	293
351 ... 375	92	115	167	165	259	284
376 ... 425	104	129	185	183	296	321
426 ... 475	117	144	204	202	334	359
476 ... 500	117	144	205	203	324	349

# Normalizovaný valec DSBF-C, ISO 1552, Clean Design

príslušenstvo

FESTO

## Rýchlosť procesu v závislosti od dĺžky hadice l

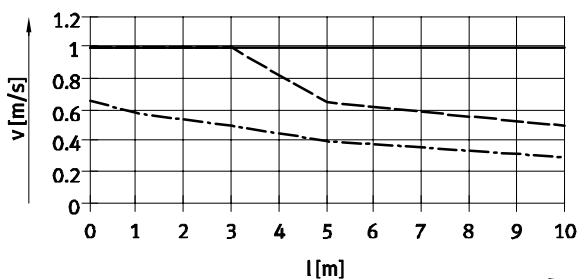


Konštrukčná zostava vlnovca je systém bez únikov. V záujme ochrany pred nasatím nežiaducich médií je prívod resp. odvetranie konštrukčnej zostavy

zabezpečené cez otvor tlakového vyrovnania v prípoji 1. Tlak vznikajúci v konštrukčnej zostave vlnovca v dôsledku procesného pohybu, je v značnej miere definovaný

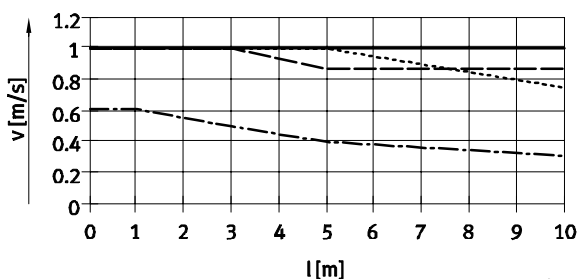
rýchlosťou procesu a dĺžkou hadice. Z grafu je možné odčítať odporúčanú dĺžku hadice s ohľadom na rýchlosť pohonu.

pohyb vpred



— Ø 32/50/63  
- - - Ø 40

pohyb vzad



— Ø 32  
- - - Ø 40  
- · - · Ø 50/63  
- - - Ø 80/100

### upozornenie

Pre otvor tlakového vyrovnania je nutné použiť uvedené nástrčné prípoje.

Alternatívne je možné použiť tlmiče hluku. Tým sa iba nepatrne zníži rýchlosť pohonu.

### Veľkosť hadice a nástrčného prípoja pre otvor tlakového vyrovnania

Ø [mm]	vonkajší Ø hadice [mm]	nástrčný prípoj	
		č. dielu	typ
32, 40	8	186109	QS-G <sup>1</sup> / <sub>8</sub> -8-I
		578376	NPQH-DK-G18-Q8-P10
		578362	NPQH-D-G18-S8-P10
50, 63, 80, 100	12	186350	QS-G <sup>1</sup> / <sub>4</sub> -12
		578344	NPQH-D-G14-Q12-P10
		578366	NPQH-D-G14-S12-P10

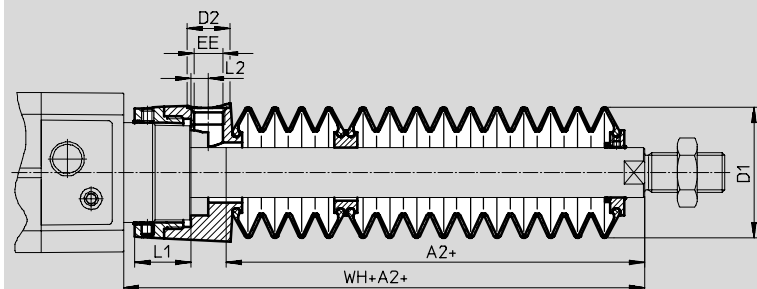
# Normalizovaný valec DSBF-C, ISO 1552, Clean Design

príslušenstvo

FESTO

## Rozmery

sťahovanie CAD modelov → [www.festo.sk](http://www.festo.sk)



+ = pripočítať dĺžku zdvihu

Ø zdvih [mm]	32							40						
	A2 <sup>1)</sup>	D1 max.	D2	EE	L1	L2	WH+A2	A2 <sup>1)</sup>	D1 max.	D2	EE	L1	L2	WH+A2
10 ... 50	29	38	14	G1/8	12,9	5,4	55	28	46	14	G1/8	16,3	5,4	56,7
51 ... 125	47						73	43						71,7
126 ... 175	61						87	56						84,7
176 ... 250	80						106	72						100,7
251 ... 300	96						122	86						114,7
301 ... 350	112						138	100						128,7
351 ... 375	114						140	101						129,7
376 ... 425	130						156	115						143,7
426 ... 475	145						171	130						158,7
476 ... 500	147						173	131						159,7

Ø zdvih [mm]	50							63						
	A2 <sup>1)</sup>	D1 max.	D2	EE	L1	L2	WH+A2	A2 <sup>1)</sup>	D1 max.	D2	EE	L1	L2	WH+A2
10 ... 50	28	57	17	G1/4	22,35	7	63,6	28	57	17	G1/4	22,4	7	63,9
51 ... 125	46						81,6	46						81,9
126 ... 175	56						91,6	56						91,9
176 ... 250	73						108,6	73						108,9
251 ... 300	86						121,6	86						121,9
301 ... 350	97						132,6	97						132,9
351 ... 375	105						140,6	105						140,9
376 ... 425	116						151,6	116						151,9
426 ... 475	126						161,6	126						161,9
476 ... 500	134						169,6	134						169,9

Ø zdvih [mm]	80							100						
	A2 <sup>1)</sup>	D1 max.	D2	EE	L1	L2	WH+A2	A2 <sup>1)</sup>	D1 max.	D2	EE	L1	L2	WH+A2
10 ... 50	25	93	17	G1/4	28	4	70,4	25	93	17	G1/4	28	4	74,3
51 ... 125	37						82,4	37						86,3
126 ... 175	49						94,4	49						98,3
176 ... 250	62						107,4	62						111,3
251 ... 300	74						119,4	74						123,3
301 ... 350	86						131,4	86						135,3
351 ... 375	87						132,4	87						136,3
376 ... 425	98						143,4	98						147,3
426 ... 475	110						155,4	110						159,3
476 ... 500	111						156,4	111						160,3

1) Rozmer zodpovedá hodnote pohonu E (predĺžená piestna tyč).

# Normalizovaný valec DSBF-C, ISO 15552, Clean Design

FESTO

príslušenstvo

## Typové označenie – konštrukčná zostava vlnovca

Pre použitie konštrukčnej zostavy vlnovca je nutná predĺžená piestna tyč (typové označenie ...E) → 21.

Požadovaný rozmer E v závislosti od Ø piestu a zdvíhu valca ako aj príslušnú konštrukčnú zostavu vlnovca je možné zistiť z nasledujúcej tabuľky:

### príklad objednávky:

zvolený normalizovaný valec:

DSBF-C-32-320-PPV-A-N3-...E-R

rozmer pre príslušnú hodnotu E (viď tabuľka):

112 mm

úplné typové označenie pre normalizovaný valec:

DSBF-C-32-320-PPV-A-N3-112E-R

Príslušná konštrukčná zostava vlnovca:

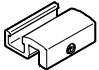
DADB-V6-32-S301-350

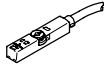
údaje valca			konštrukčná zostava vlnovca		údaje valca			konštrukčná zostava vlnovca	
Ø	zdvih	rozmer pre E	č. dielu	typ	Ø	zdvih	rozmer pre E	č. dielu	typ
[mm]	[mm]	[mm]			[mm]	[mm]	[mm]		
32	10 ... 50	29	553271	DADB-V6-32-S10-50	40	10 ... 50	28	553291	DADB-V6-40-S10-50
	51 ... 125	47	553273	DADB-V6-32-S51-125		51 ... 125	43	553293	DADB-V6-40-S51-125
	126 ... 175	61	553275	DADB-V6-32-S126-175		126 ... 175	56	553295	DADB-V6-40-S126-175
	176 ... 250	80	553277	DADB-V6-32-S176-250		176 ... 250	72	553297	DADB-V6-40-S176-250
	251 ... 300	96	553279	DADB-V6-32-S251-300		251 ... 300	86	553299	DADB-V6-40-S251-300
	301 ... 350	112	553281	DADB-V6-32-S301-350		301 ... 350	100	553301	DADB-V6-40-S301-350
	351 ... 375	114	553283	DADB-V6-32-S351-375		351 ... 375	101	553303	DADB-V6-40-S351-375
	376 ... 425	130	553285	DADB-V6-32-S376-425		376 ... 425	115	553305	DADB-V6-40-S376-425
	426 ... 475	145	553287	DADB-V6-32-S426-475		426 ... 475	130	553307	DADB-V6-40-S426-475
	476 ... 500	147	553289	DADB-V6-32-S476-500		476 ... 500	131	553309	DADB-V6-40-S476-500
50	10 ... 50	28	553311	DADB-V6-50-S10-50	63	10 ... 50	28	553331	DADB-V6-63-S10-50
	51 ... 125	46	553313	DADB-V6-50-S51-125		51 ... 125	46	553333	DADB-V6-63-S51-125
	126 ... 175	56	553315	DADB-V6-50-S126-175		126 ... 175	56	553335	DADB-V6-63-S126-175
	176 ... 250	73	553317	DADB-V6-50-S176-250		176 ... 250	73	553337	DADB-V6-63-S176-250
	251 ... 300	86	553319	DADB-V6-50-S251-300		251 ... 300	86	553339	DADB-V6-63-S251-300
	301 ... 350	97	553321	DADB-V6-50-S301-350		301 ... 350	97	553341	DADB-V6-63-S301-350
	351 ... 375	105	553323	DADB-V6-50-S351-375		351 ... 375	105	553343	DADB-V6-63-S351-375
	376 ... 425	116	553325	DADB-V6-50-S376-425		376 ... 425	116	553345	DADB-V6-63-S376-425
	426 ... 475	126	553327	DADB-V6-50-S426-475		426 ... 475	126	553347	DADB-V6-63-S426-475
	476 ... 500	134	553329	DADB-V6-50-S476-500		476 ... 500	134	553349	DADB-V6-63-S476-500
80	10 ... 50	25	553351	DADB-V6-80-S10-50	100	10 ... 50	25	553371	DADB-V6-100-S10-50
	51 ... 125	37	553353	DADB-V6-80-S51-125		51 ... 125	37	553373	DADB-V6-100-S51-125
	126 ... 175	49	553355	DADB-V6-80-S126-175		126 ... 175	49	553375	DADB-V6-100-S126-175
	176 ... 250	62	553357	DADB-V6-80-S176-250		176 ... 250	62	553377	DADB-V6-100-S176-250
	251 ... 300	74	553359	DADB-V6-80-S251-300		251 ... 300	74	553379	DADB-V6-100-S251-300
	301 ... 350	86	553361	DADB-V6-80-S301-350		301 ... 350	86	553381	DADB-V6-100-S301-350
	351 ... 375	87	553363	DADB-V6-80-S351-375		351 ... 375	87	553383	DADB-V6-100-S351-375
	376 ... 425	98	553365	DADB-V6-80-S376-425		376 ... 425	98	553385	DADB-V6-100-S376-425
	426 ... 475	110	553367	DADB-V6-80-S426-475		426 ... 475	110	553387	DADB-V6-100-S426-475
	476 ... 500	111	553369	DADB-V6-80-S476-500		476 ... 500	111	553389	DADB-V6-100-S476-500

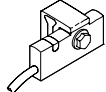
# Normalizovaný valec DSBF-C, ISO 15552, Clean Design



príslušenstvo

FESTO

Typové označenie – upevňovacia konštrukčná súprava			
	opis	č. dielu	typ
	na upevnenie snímača koncových polôh CRSMT-8M na upevňovaciu lištu	<b>1806790</b>	<b>SMB-8-C</b>

Typové označenie – snímače koncových polôh pre drážku T, bezkontaktné				technické údaje → internet: smt		
	spôsob upevnenia	spínací výstup	elektrický prípoj	dĺžka kábla [m]	č. dielu	typ
spínač						
	nasúvanie do drážky zhora, líčujúce s upevňovacou konštrukčnou súpravou	PNP	kábel, 3 žily	5,0	<b>574380</b>	<b>CRSMT-8M-PS-24V-K-5,0-OE</b>
			kábel, 3 žily	10,0	<b>574381</b>	<b>CRSMT-8M-PS-24V-K-10,0-OE</b>
			konektor M8x1, 3 póly	0,3	<b>574383</b>	<b>CRSMT-8M-PS-24V-K-0,3-M8D</b>
			konektor M12x1, 3 póly	0,3	<b>574382</b>	<b>CRSMT-8M-PS-24V-K-0,3-M12</b>







Typové označenie – snímače koncových polôh pre drážku T, bezkontaktné				technické údaje → internet: smt		
	spôsob upevnenia	spínací výstup	elektrický prípoj	dĺžka kábla [m]	č. dielu	typ
spínač						
	montujú sa na upevňovaciu lištu	PNP	kábel, 3 žily	5,0	<b>571339</b>	<b>SMT-C1-PS-24V-K-5,0-OE</b>
			konektor M8x1, 3 póly	0,3	<b>571342</b>	<b>SMT-C1-PS-24V-K-0,3-M8D</b>
			konektor M12x1, 3 póly	0,3	<b>571341</b>	<b>SMT-C1-PS-24V-K-0,3-M12</b>

Typové označenie – spojovacie vedenie				technické údaje → internet: nebu	
	elektrický prípoj vľavo	elektrický prípoj vpravo	dĺžka kábla [m]	č. dielu	typ
	priama zásuvka, M8x1, 3 póly	kábel, voľný koniec, 3 žily	2,5	<b>541333</b>	<b>NEBU-M8G3-K-2.5-LE3</b>
			5	<b>541334</b>	<b>NEBU-M8G3-K-5-LE3</b>
	priama zásuvka, M12x1, 5 pólov	kábel, voľný koniec, 3 žily	2,5	<b>541363</b>	<b>NEBU-M12G5-K-2.5-LE3</b>
			5	<b>541364</b>	<b>NEBU-M12G5-K-5-LE3</b>
	uhlová zásuvka, M8x1, 3 póly	kábel, voľný koniec, 3 žily	2,5	<b>541338</b>	<b>NEBU-M8W3-K-2.5-LE3</b>
			5	<b>541341</b>	<b>NEBU-M8W3-K-5-LE3</b>
	uhlová zásuvka, M12x1, 5 pólov	kábel, voľný koniec, 3 žily	2,5	<b>541367</b>	<b>NEBU-M12W5-K-2.5-LE3</b>
			5	<b>541370</b>	<b>NEBU-M12W5-K-5-LE3</b>

# Normalizovaný valec DSBF-C, ISO 1552, Clean Design

príslušenstvo


FESTO


Typové označenie – nástrčné prípojky				technické údaje → internet: quick star					
	prípoj		materiál	hmotnosť [g]	č. dielu	typ	PE <sup>1)</sup>		
	závit	vonkajší Ø hadice							
<b>s vonkajším šesťhranom</b>									
	G $\frac{1}{8}$	6	vysokolegovaná oceľ, nehrdzavejúca	14,1	1366257	NPCK-C-D-G18-K6	1		
		8		13,4	1490383	NPCK-C-D-G18-K8			
	G $\frac{1}{4}$	8		28,85	1691701	NPCK-C-D-G14-K8			
		10		32,9	1489336	NPCK-C-D-G14-K10			
	G $\frac{3}{8}$	10		51,15	1489614	NPCK-C-D-G38-K10			
	G $\frac{1}{8}$	4		mosadz, poniklovaná, s tesniacim krúžkom	6,3	578338	NPQH-D-G18-Q4-P10	10	
		6			9,2	578339	NPQH-D-G18-Q6-P10		
		8			11,9	578340	NPQH-D-G18-Q8-P10		
	G $\frac{1}{4}$	6			13,1	578341	NPQH-D-G14-Q6-P10		
		8			14,1	578342	NPQH-D-G14-Q8-P10		
		10	17,5		578343	NPQH-D-G14-Q10-P10			
	G $\frac{3}{8}$	8	20,6		578345	NPQH-D-G38-Q8-P10			
		10	22,7		578346	NPQH-D-G38-Q10-P10			
	G $\frac{1}{2}$	10	35,4		578349	NPQH-D-G12-Q10	1		
		12	37,1		578350	NPQH-D-G12-Q12			
		R $\frac{1}{8}$	6		ušľachtilá oceľ s PTFEovou vrstvou	9,9	162862	CRQS- $\frac{1}{8}$ -6	1
			8			12	162863	CRQS- $\frac{1}{8}$ -8	
R $\frac{1}{4}$		8	18	162864		CRQS- $\frac{1}{4}$ -8			
		10	22	162865		CRQS- $\frac{1}{4}$ -10			
R $\frac{3}{8}$		10	29	162866		CRQS- $\frac{3}{8}$ -10			
		12	37	162867		CRQS- $\frac{3}{8}$ -12			
R $\frac{1}{2}$		12	55	162868		CRQS- $\frac{1}{2}$ -12			
		16	59	162869		CRQS- $\frac{1}{2}$ -16			
<b>s vnútorným šesťhranom</b>									
	G $\frac{1}{8}$	4	mosadz, poniklovaná, s tesniacim krúžkom	6,2	578374	NPQH-DK-G18-Q4-P10	10		
		6		9,1	578375	NPQH-DK-G18-Q6-P10			
		8		12,8	578376	NPQH-DK-G18-Q8-P10			
	G $\frac{1}{4}$	8		14,4	578377	NPQH-DK-G14-Q8-P10			
		10		18,6	578378	NPQH-DK-G14-Q10-P10			
	G $\frac{3}{8}$	12		28,2	578379	NPQH-DK-G38-Q12-P10			
<b>s vonkajším šesťhranom</b>									
	G $\frac{1}{8}$	4	mosadz, poniklovaná, s tesniacim krúžkom	16,3	578280	NPQH-L-G18-Q4-P10	10		
		6		19,3	578281	NPQH-L-G18-Q6-P10			
		8		22,2	578282	NPQH-L-G18-Q8-P10			
	G $\frac{1}{4}$	6		22,4	578283	NPQH-L-G14-Q6-P10			
		8		25,8	578284	NPQH-L-G14-Q8-P10			
		10		33,1	578285	NPQH-L-G14-Q10-P10			
	G $\frac{3}{8}$	8		36,7	578287	NPQH-L-G38-Q8-P10			
		10		38,2	578288	NPQH-L-G38-Q10-P10			
	G $\frac{1}{2}$	10		42,6	578291	NPQH-L-G12-Q10		1	
		12		66,3	578292	NPQH-L-G12-Q12			
	R $\frac{1}{8}$	6	ušľachtilá oceľ s PTFEovou vrstvou	19	162872	CRQSL- $\frac{1}{8}$ -6	1		
		8		26	162873	CRQSL- $\frac{1}{8}$ -8			
	R $\frac{1}{4}$	8		30	162874	CRQSL- $\frac{1}{4}$ -8			
		10		42	162875	CRQSL- $\frac{1}{4}$ -10			
	R $\frac{3}{8}$	10		49	162876	CRQSL- $\frac{3}{8}$ -10			
		12		65	162877	CRQSL- $\frac{3}{8}$ -12			
	R $\frac{1}{2}$	12		85	162878	CRQSL- $\frac{1}{2}$ -12			
		16		99	162879	CRQSL- $\frac{1}{2}$ -16			


1) množstvo v balnej jednotke

# Normalizovaný valec DSBF-C, ISO 15552, Clean Design

príslušenstvo

Typové označenie – plastové hadice, s vonkajšou kalibráciou		technické údaje → internet: hadica
		typ
	vysoká odolnosť proti chemikáliám a hydrolýze	<b>PLN</b>
	pneumatická hadica odolná proti vysokým teplotám a chemikáliám	<b>PFAN</b>
	schválená pre využitie v potravinárskom priemysle a odolná proti hydrolýze	<b>PUN-H</b>

Typové označenie – škrtiace spätné ventily				technické údaje → internet: crgla		
	prípoj		materiál	hmotnosť [g]	č. dielu	typ
	závit	pre nástrčný prípoj				
	G $\frac{1}{8}$	CRQS/CRQSL/CRQST,	ušľachtilá oceľová liatina, elektrolyticky leštená	37,8	<b>161404</b>	<b>CRGRLA-<math>\frac{1}{8}</math>-B</b>
	G $\frac{1}{4}$	Quick Star		71,6	<b>161405</b>	<b>CRGRLA-<math>\frac{1}{4}</math>-B</b>
	G $\frac{3}{8}$			126,9	<b>161406</b>	<b>CRGRLA-<math>\frac{3}{8}</math>-B</b>
	G $\frac{1}{2}$			262,3	<b>161407</b>	<b>CRGRLA-<math>\frac{1}{2}</math>-B</b>

Typové označenie – uzatváracie skrutky, odolné proti korózii							
	pre Ø	materiál	KBK <sup>1)</sup>	hmotnosť [g]	č. dielu	typ <sup>3)</sup>	PE <sup>2)</sup>
	32, 40	oceľ, vysoko legovaná	3	6,5	<b>1355016</b>	<b>DAMD-PS-M6-12-R1</b>	4
	50, 63		3	14	<b>650121</b>	<b>DAMD-PS-M8-16-R1</b>	
	80, 100		3	23	<b>1355026</b>	<b>DAMD-PS-M10-16-R1</b>	

- 1) Trieda odolnosti proti korózii 3 podľa normy Festo 940 070:  
Konštrukčné diely s prísnyimi nárokmi na odolnosť proti korózii. Vonkajšie viditeľné časti s priamym kontaktom s okolitou atmosférou bežnou pre priemysel prípadne s médiami, ako sú rozpúšťadlá a čistiace prostriedky, s požiadavkami predovšetkým na funkciu povrchu.
- 2) množstvo v balnej jednotke
- 3) vhodné pre ATEX