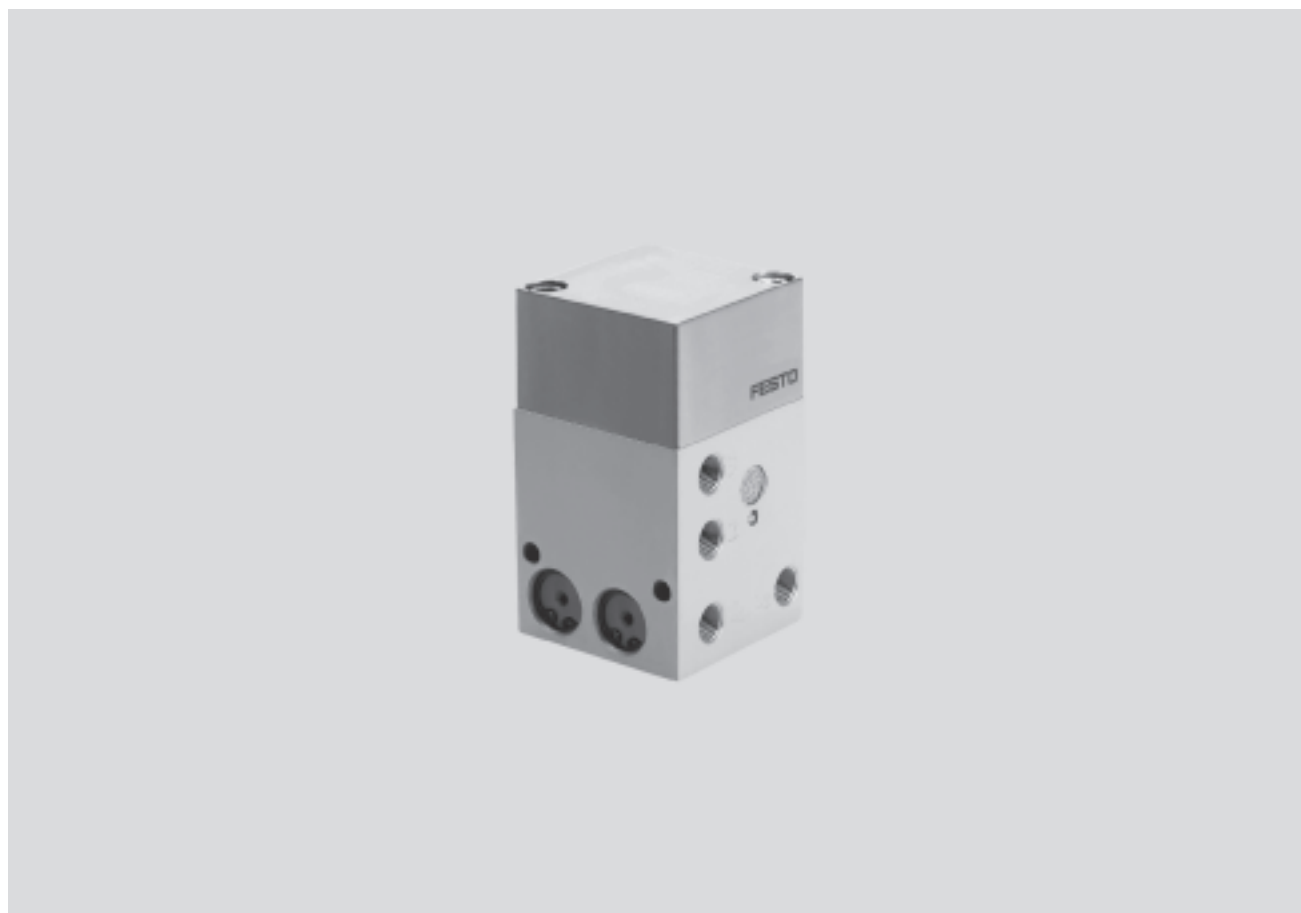


# Блок управления для безопасного старта двумя руками ZSB

FESTO

Особенности



## Элемент безопасности

Пневматический пусковой блок применяется там, где запускаемая вручную операция может быть опасной для оператора установки или там, где правила требуют, чтобы обе руки оператора были вне опасной зоны при пуске.

Постоянный сигнал будет присутствовать на выходе А, если сигналы от двух пневмокнопок (3/2-распределители) на входы р1 и р2 будут подаваться одновременно, в пределах 0,2 ... 0.5 секунд.

Если одна или обе кнопки освобождены, подача воздуха на выход немедленно прекращается, и любые цилиндры или распределители, подключенные к выходу А, возвращаются в исходное положение. Этот пусковой блок является элементом безопасности, как определено в наставлении

EU Machinery Directive 89/392/EU, Приложение 4, и имеет сертификат CE. Он попадает в Категорию 1 как определено в EN 954 (только вместе с клапаном последовательности давления, таким как VD-3-ПК-3) и соответствует Типу III А как определено в EN 574.

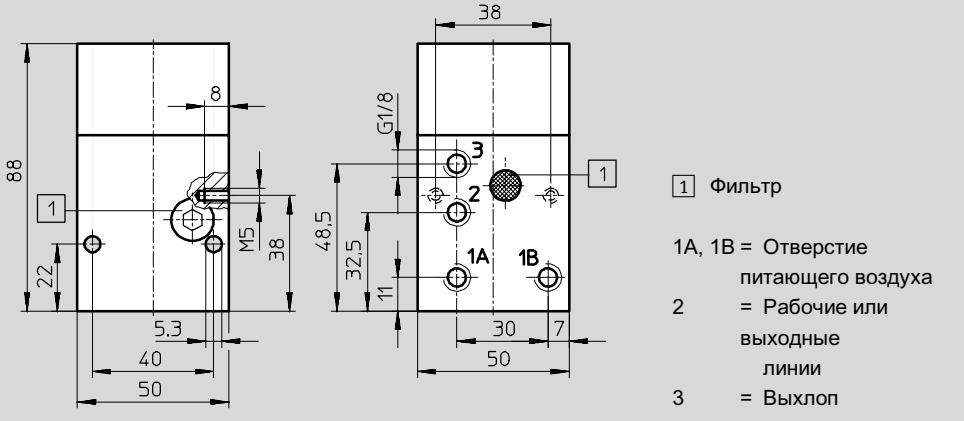


# Блок управления для безопасного старта двумя руками ZSB

Технические данные



**Размеры** Загрузка CAD данных → [www.festo.com/en/engineering](http://www.festo.com/en/engineering)



**Данные для заказа**

Условное обозначение	Номер заказа	Тип
	3 527	ZSB-1/8