

Mini-chariots électriques EGSL



Mini-chariots électriques EGSL

Caractéristiques

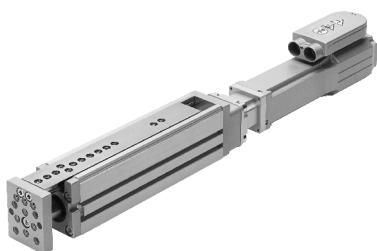
En bref

- Série de chariots électriques
- Puissance élevée dans un encombrement compact :
 - Précision
 - Charge admissible
 - Dynamique
- Référencement au choix :
 - sur butée fixe
 - sur contact de référence
- Solution idéale pour les applications verticales
- Produit intégrable pour manipulation et assemblage
- Nombreuses possibilités d'adaptation aux actionneurs

Variantes de montage d'une unité de moteur

Axiale

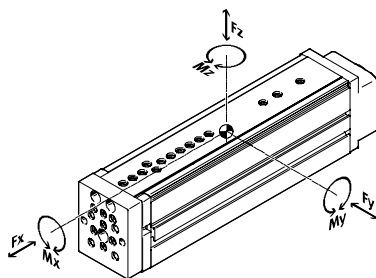
Parallèle

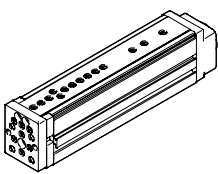



Valeurs caractéristiques des axes

Les indications du tableau représentent les valeurs maximales pouvant être atteintes.

Les valeurs précises de chaque variante figurent dans la fiche de données techniques correspondante.



Version	Taille	Course utile [mm]	Vitesse [m/s]	Accélération max. [m/s ²]	Répétabilité [mm]	Poussée Fx [N]	Caractéristiques de guidage				
							Forces et couples				
							Fy [N]	Fz [N]	Mx [Nm]	My [Nm]	Mz [Nm]
	35	50	0,5	25	±0,015	75	512	512	6,2	6,0	6,0
	45	100, 200	1,0	25	±0,015	150	631	631	18,6	16,3	16,3
	55	100, 200, 250	1,0	25	±0,015	300	1047	1047	33,1	33,3	33,3
	75	100, 200, 300	1,3	25	±0,015	450	1539	1539	67,4	47,1	47,1

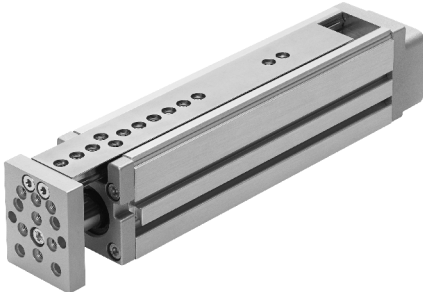
-  - Note

Logiciel de conception
PositioningDrives
www.festo.fr

Mini-chariots électriques EGSL

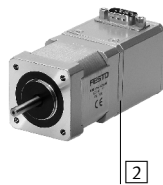
Caractéristiques

Système entier composé de mini-chariots, d'un moteur, d'un contrôleur de moteur et d'un kit de fixation pour moteur
Mini-chariot




Moteur

→ Page 22



- 1 Servomoteur EMME-AS, EMMS-AS
- 2 Moteur pas-à-pas EMMS-ST

 Note
Les mini-chariots électriques EGSL ainsi que les moteurs, peuvent bénéficier de solutions complètes spéciales et harmonisées.

Contrôleur de moteur

Fiches de données techniques → Internet : contrôleur de moteur



- 1 Contrôleur CMMP-AS pour servomoteurs
- 2 Contrôleur de moteur pas à pas EMMS-ST

Kit de fixation pour moteur Kit de montage axial

→ Page 22

Kit de montage parallèle



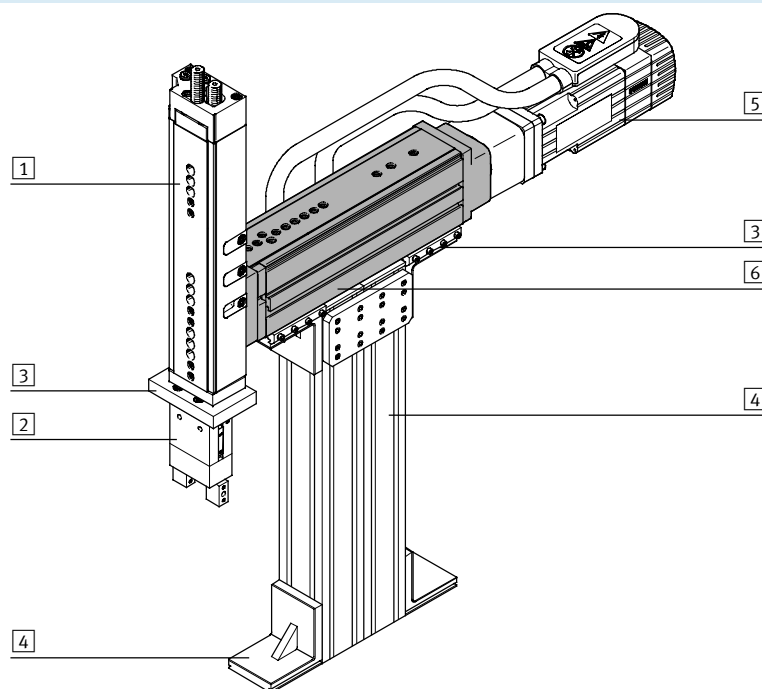
Il existe des kits de montage complets aussi bien pour le montage de moteur parallèle que pour le montage axial.

Mini-chariots électriques EGSL

Caractéristiques et désignation

FESTO

Produit intégrable pour manipulation et assemblage



Éléments de système et accessoires		
	Description	→ Page/Internet
1	Actionneurs	Possibilités de combinaisons variées dans le cadre des techniques de manipulation et d'assemblage Actionneur
2	Pince	Possibilités de variations multiples dans le cadre des techniques de manipulation et d'assemblage Pinces
3	Adaptateur	pour l'interconnexion actionneur/actionneur pour l'interconnexion actionneur/pince 32 Kit d'adaptation
4	Éléments de base	Profilés et raccords de profilés, ainsi que liaisons profilé/actionneur Élément de base
5	Moteurs	Servomoteurs et moteurs pas à pas, avec ou sans réducteur Moteur
6	Axes	Possibilités de combinaisons variées dans le cadre des techniques de manipulation et d'assemblage Axe
—	Modules d'installation	Pour la pose ordonnée et sécurisée de câbles électriques et de tuyaux Élément d'installation

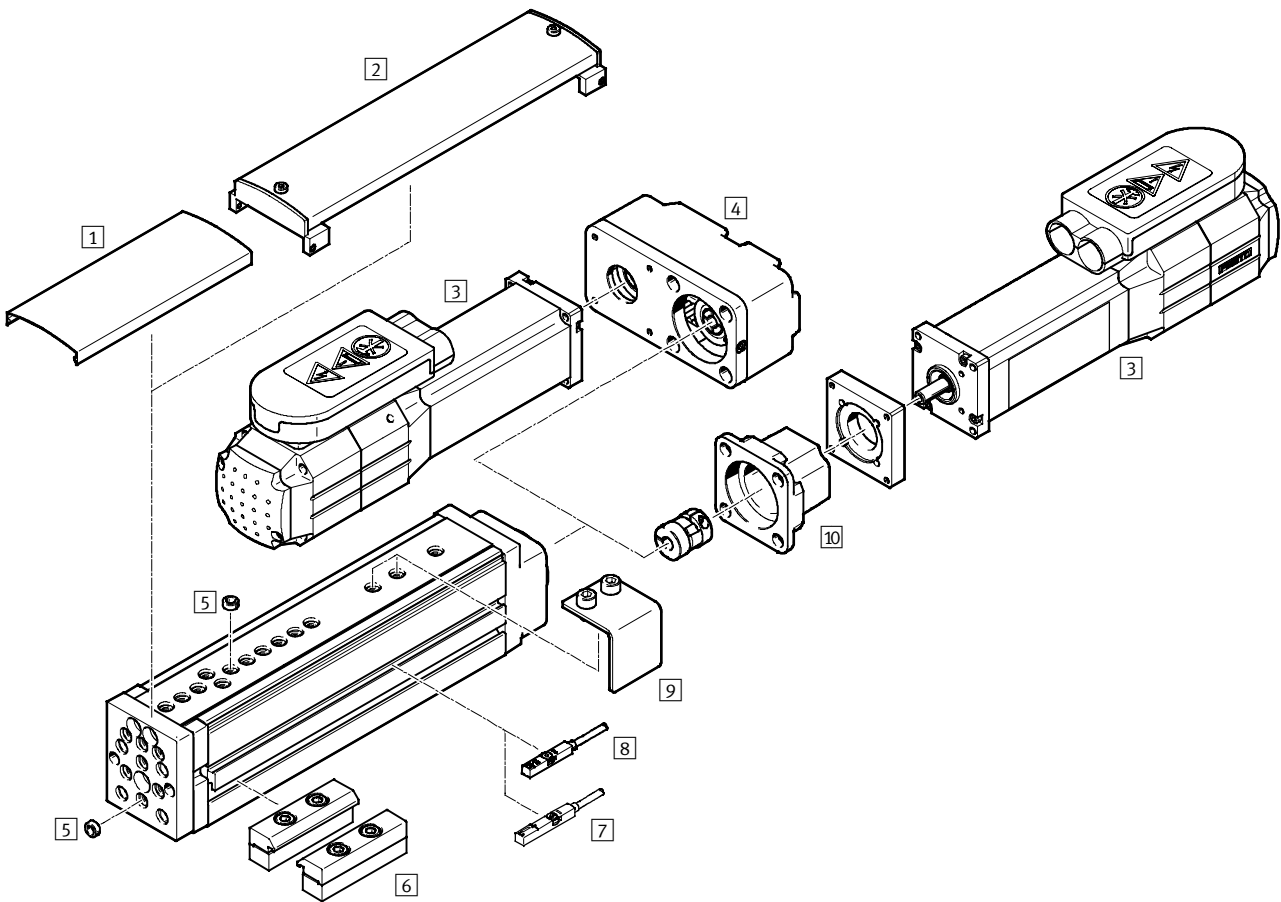
Désignations

		EGSL	BS	45	200	10P
Type						
EGSL	Mini-chariot					
Fonction d'entraînement						
BS	Vis d'entraînement à billes					
Taille						
Course [mm]						
Pas de la vis [mm/U]						

Mini-chariots électriques EGSL

Périphérie

FESTO



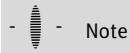
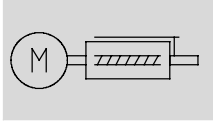
Variantes et accessoires		
Type	Description	→ Page/Internet
1 Obturateur EASC-...	<ul style="list-style-type: none"> Pour empêcher qu'un corps étranger ne pénètre dans le guidage L'obturateur peut être réduit au choix par le client. 	30
2 Obturateur EASC-...-F	<ul style="list-style-type: none"> Cet obturateur doit être utilisé en association avec la languette de commutation EAPM Pour empêcher qu'un corps étranger ne pénètre dans le guidage 	30
3 Moteur EMME, EMMS	Moteurs spécifiques pour axes, avec ou sans frein	22
4 Kit de montage parallèle EAMM	<ul style="list-style-type: none"> pour montage parallèle du moteur le moteur ne peut être monté que sur le côté et en dessous (Composé de : boîtier, douille de serrage, disque de courroie crantée, courroie crantée) 	27
5 Douille de centrage ZBH	<ul style="list-style-type: none"> Pour le centrage de la charge et des équipements Montage perpendiculaire sur les chariots facilité 	31
6 Fixation de profilé EAHF-G1, MUE	pour fixation de l'axe	29
7 Capteur de proximité SIES-8M	capteur de proximité inductif, pour rainure en T	31
8 Capteur de proximité SMT-8	capteur de proximité magnétique pour rainure en T	31
9 Languette de commutation EAPM	Pour la détection de la position du chariot avec le capteur de proximité SIES	29
10 Kit de montage axial EAMM	pour montage axial du moteur (Composé de : Accouplement, carter d'accouplement et bride de moteur)	22
— Câble de liaison NEBU	Pour le capteur de proximité SIES ou SMT-8-...-B	31

Mini-chariots électriques EGSL

Fiche de données techniques

FESTO

Fonction



Note

Toutes les valeurs se rapportent à la température normale de 20 °C.



○ Taille
35, 45, 55, 75

⚙ Service de réparation

▬ Course
50 ... 300 mm

Caractéristiques techniques générales

Taille	35	45	55	75
Pas de la vis [mm/tr]	8	3	10	5, 12,7, 10, 20
Conception	Mini-chariot électrique avec transmission à broche à billes avec guidage			
Guidage	Guidage à billes précontraint			
Type de fixation	Avec taraudage avec douilles de centrage Par accessoires			
Position de montage	Indifférente			
Course utile [mm]	50	100, 200	100, 200, 250	100, 200, 300
Charge utile max. adm. horizontale [kg]	2	6	10	14
Charge utile max. adm. verticale [kg]	2	6	10	14
Poussée continue F_x [N]	50	100	200	300
Poussée max. F_x [N]	75	150	300	450
Couple d'entraînement à vide max. [Nm]	0,015	0,090	0,080	0,100, 0,135, 0,265, 0,165
Couple d'entraînement max. ¹⁾ [Nm]	0,2	0,45	0,51	0,9, 1,25, 3,25, 3,25
Force radiale maxi ²⁾ [N]	20	120	260	300
Vitesse max. [m/s]	0,5	0,3	1,0	0,4, 1,0, 0,65, 1,3
Accélération nominale [m/s ²]	15			
Accélération max. ³⁾ [m/s ²]	25			
Répétabilité [mm]	±0,015			
Jeu réversible max. ⁴⁾ [m]	≤50			

- 1) Frottement et moment d'accélération de la masse en rotation pris en compte
- 2) Sur l'arbre à clavette
- 3) L'accélération max. dépend de la masse déplacée, du couple d'entraînement et de la poussée max.
- 4) A l'état neuf

Conditions de service et d'environnement

Taille	35	45	55	75
Température ambiante [°C]	0 ... +60			
Degré de protection	IP40			
Temps de mise sous tension [%]	100			
Niveau de pression acoustique [dB(A)]	60		65	
Intervalle de maintenance	Graissage à vie			

Mini-chariots électriques EGSL

Fiche de données techniques

Poids [kg]			
Taille	35		45
Course	[mm]	50	100 200
Poids du produit		0,6	1,6 2,2
Masse déplacée		0,3	0,7 0,9
Masse nette du rail de guidage et de la plaque étrier		0,13	0,4 0,58

Taille	55			75			
Course	[mm]	100	200	250	100	200	300
Poids du produit		2,6	3,4	4,1	5,1	6,5	8,1
Masse déplacée		1,2	1,5	1,8	2,3	2,9	3,4
Masse nette du rail de guidage et de la plaque étrier		0,61	0,87	1,07	1,2	1,64	2,07

Moment d'inertie de masse — pour le dimensionnement de moteur									
Taille	35				45				
Pas de la vis	[mm/tr]	8				3		10	
Course	[mm]	50				100	200	100	200
J_0	[kg mm ²]	4,26				4,59	5,14	6,14	7,31
J_L par kg de charge utile	[kg mm ² /kg]	1,62				0,23	0,23	2,53	2,53

Taille	55						75						
Pas de la vis	[mm/tr]	5			12,7			10			20		
Course	[mm]	100	200	250	100	200	250	100	200	300	100	200	300
J_0	[kg mm ²]	13,52	14,77	15,74	18,27	21,13	23,27	86,95	96,49	106,67	105,12	119,45	134,59
J_L par kg de charge utile	[kg mm ² /kg]	0,63	0,63	0,63	4,09	4,09	4,09	2,53	2,53	2,53	10,13	10,13	10,13

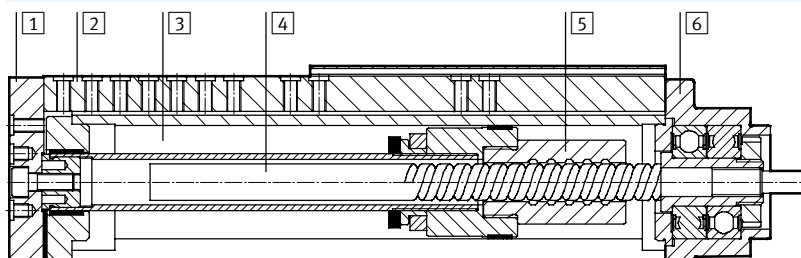
Le moment d'inertie J_A de l'axe complet est donné par la relation :

$$J_A = J_0 + J_L \times m_{\text{charge utile}} \text{ [kg]}$$

Prend en compte l'inertie de masse du kit de fixation pour moteur et du moteur.

Matériaux

Coupe fonctionnelle



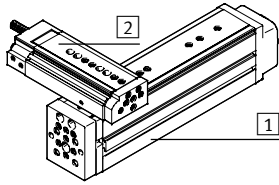
Axe		
1	Plaque étrier	Alliage d'aluminium corroyé, anodisé
2	Rail de guidage	acier à roulements
3	Corps	Alliage d'aluminium corroyé, anodisé
4	Broche à billes	acier à roulements
5	Écrou	acier à roulements
6	Couvercle	Aluminium, peint
Note relative aux matériaux		Conforme RoHS
		Contient des substances contenant du silicone

Mini-chariots électriques EGSL

Fiche de données techniques

FESTO

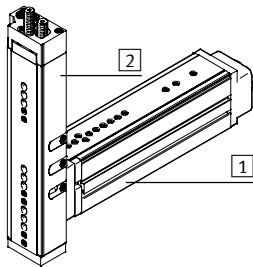
Possibilités de combinaisons via guidage



Fixation directe

		1 Actionneur de base			
		EGSL-35	EGSL-45	EGSL-55	EGSL-75
2 Vérin de conception	EGSL-35	1088327 HMSV-73	1088338 HMSV-74	1088338 HMSV-74	—
	EGSL-45	—	1088338 HMSV-74	1088338 HMSV-74	1089092 HMSV-75
	EGSL-55	—	—	1088338 HMSV-74	1089092 HMSV-75
	EGSL-75	—	—	—	1089092 HMSV-75
	DGSL-4	1088327 HMSV-73	—	—	—
	DGSL-6	1088327 HMSV-73	—	—	—
	DGSL-8	1088327 HMSV-73	ZBV-M5-7	ZBV-M5-7	—
	DGSL-10	1088327 HMSV-73	ZBV-M5-7	ZBV-M5-7	—
	DGSL-12	—	M5x14 ZBH-7	M5x16 ZBH-7	ZBV-M6-9
	DGSL-16	—	M5x14 ZBH-7	M5x16 ZBH-7	ZBV-M6-9
DGSL-20	—	—	—	M6x20 ZBH-9	

via plaque étrier



Fixation directe

		1 Actionneur de base			
		EGSL-35	EGSL-45	EGSL-55	EGSL-75
2 Vérin de conception	EGSL-35	M4x12 ZBH-7	1088295 HMSV-7 1	1088295 HMSV-7 1	—
	EGSL-45	—	M5x12 ZBH-7	M5x14 ZBH-7	1088311 HMSV-7 2
	EGSL-55	—	—	M5x14 ZBH-7	1088311 HMSV-7 2
	EGSL-75	—	—	—	M6x18 ZBH-9
	DGSL-4	1088262 HMSV-7 0	—	—	—
	DGSL-6	1088262 HMSV-7 0	—	—	—
	DGSL-8	1088262 HMSV-7 0	ZBV-M5-7	ZBV-M5-7	—
	DGSL-10	1088262 HMSV-7 0	ZBV-M5-7	ZBV-M5-7	—
	DGSL-12	—	M5x14 ZBH-7	M5x12 ZBH-7	ZBV-M6-9
	DGSL-16	—	M5x14 ZBH-7	M5x12 ZBH-7	ZBV-M6-9
DGSL-20	—	—	—	M6x20 ZBH-9	

- Note

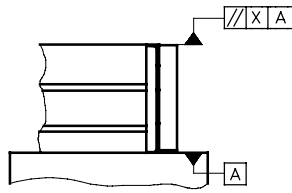
Références — pour les douilles de centrage ZBH et douilles de liaison ZBV → Page 31.

Mini-chariots électriques EGSL

Fiche de données techniques

Parallélisme [mm]

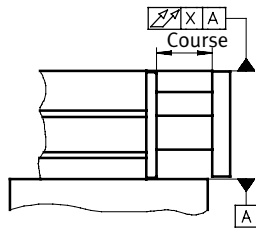
Le parallélisme correspond à la précision existant entre la surface de fixation et celle du chariot. Ces indications s'appliquent en position rétractée



Taille	Course [mm]	35	45	55	75
Parallélisme X	50	0,03	—	—	—
	100	—	0,05	0,05	0,05
	200	—	0,1	0,1	0,1
	250	—	—	0,125	—
	300	—	—	—	0,15

Linéarité [mm]

La linéarité correspond à la différence maximale normale entre les positions au niveau de référence, entraînée par n'importe quel point sur l'élément mobile de l'axe (chariots, par exemple) lors du mouvement en tout point de la course.



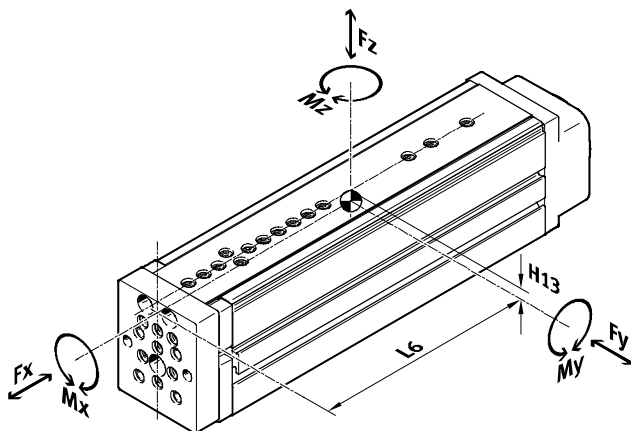
Taille	Course [mm]	35	45	55	75
Linéarité X	50	0,02	—	—	—
	100	—	0,04	0,04	0,04
	200	—	0,08	0,08	0,08
	250	—	—	0,10	—
	300	—	—	—	0,12

Mini-chariots électriques EGSL

Fiche de données techniques

Valeurs caractéristiques de charge dynamique

Les forces et couples indiqués se rapportent au centre du guidage. Ces valeurs ne doivent pas être dépassées en fonctionnement dynamique.




Si plusieurs des forces et couples mentionnés ci-dessous agissent simultanément sur l'axe, respectez les charges maximales indiquées et veillez à ce que la relation suivante (comparaison de guidage f_v) soit vérifiée :

Calcul du facteur de comparaison de charge :

$$f_v = \frac{|F_{y,dyn}|}{F_{y,max}} + \frac{|F_{z,dyn}|}{F_{z,max}} + \frac{|M_{x,dyn}|}{M_{x,max}} + \frac{|M_{y,dyn}|}{M_{y,max}} + \frac{|M_{z,dyn}|}{M_{z,max}} \leq 1$$

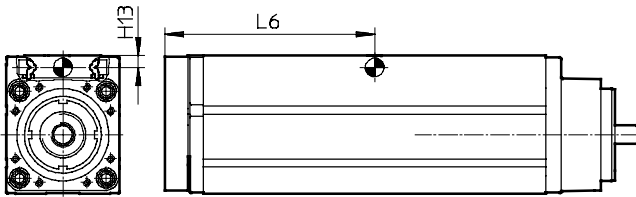
Forces et couples admissibles						Caractéristiques géométriques		
Taille	Course [mm]	$F_{y,max}$ [N]	$F_{z,max}$ [N]	$M_{x,max}$ [Nm]	$M_{y,max}, M_{z,max}$ [Nm]	H13 [mm]	L6	
							rentré [mm]	sorti [mm]
35								
	50	512	512	6,2	6,0	4,2	83	106
45								
	100	631	631	18,6	16,3	6,4	114	162
	200	291	291	14,3	12,3	6,4	164	262
55								
	100	1 047	1 047	33,1	31,0	6,4	132	180
	200	490	490	24,2	22,6	6,4	182	280
	250	563	563	27,0	33,3	6,4	221	344
75								
	100	1 539	1 539	67,4	47,1	7,6	139	187
	200	714	714	48,5	33,8	7,6	189	287
	300	555	555	46,4	36,5	7,6	241	389

-  - Note
 Logiciel de conception
 PositioningDrives
www.festo.fr

Mini-chariots électriques EGSL

Fiche de données techniques

Position du centre de guidage



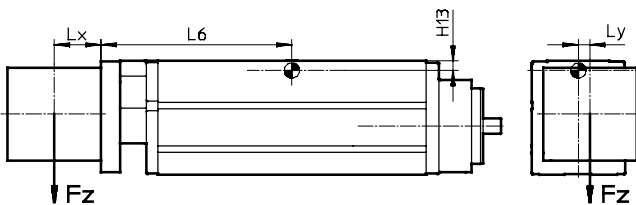
Exemple de calcul

Soit :

Type : EGSL-BS-45-100-10P
 Course = 100 mm
 Bras de levier L_x = 30 mm
 Bras de levier L_y = 10 mm
 Masse F_z = 5 kg
 Accélération a = 0 m/s²
 Montage : horizontal

Il faut trouver :

- F_y, F_z, M_x, M_y, M_z
- Indication de fonctionnement en charge combinée
- Graissage à vie



Solution :

$L6 = 0,162$ m d'après le tableau

$F_y = 0$ N

$F_z = m \times g$
 $= 5 \text{ kg} \times 9,81 \text{ m/s}^2 = 49,05 \text{ N}$

$M_x = F_z \times L_y$
 $= 49,05 \text{ N} \times 0,01 \text{ m} = 0,4905 \text{ Nm}$

$M_y = F_z \times (L6 + L_x)$
 $= 49,05 \text{ N} \times (0,162 \text{ m} + 0,03 \text{ m}) = 9,42 \text{ Nm}$

$M_z = 0$ Nm

Charge combinée :

$$f_v = \frac{|F_{y,dyn}|}{F_{y,max}} + \frac{|F_{z,dyn}|}{F_{z,max}} + \frac{|M_{x,dyn}|}{M_{x,max}} + \frac{|M_{y,dyn}|}{M_{y,max}} + \frac{|M_{z,dyn}|}{M_{z,max}} \leq 1$$

$$= 0 + \frac{49,05 \text{ N}}{631 \text{ N}} + \frac{0,49 \text{ Nm}}{18,6 \text{ Nm}} + \frac{9,42 \text{ Nm}}{16,3 \text{ Nm}} + 0 = 0,68$$

Avec $f_v = 0,68$, le schéma de la page 12 donne une durée de vie d'environ 30 millions de cycles.

Mini-chariots électriques EGSL

Fiche de données techniques

FESTO

Calcul de la durée de vie

La durée de vie du guidage dépend de la charge. La représentation graphique du facteur de comparaison de charge f_v en fonction de la durée de vie (voir ci-après) permet d'obtenir une estimation de la durée de vie du guidage.

La forte capacité de charge du guidage et sa longue durée de vie ne sont dépassés que par le module broche. Par conséquent, les taux de charge de la broche ne sont pas pris en compte dans l'évaluation de la durée de vie.

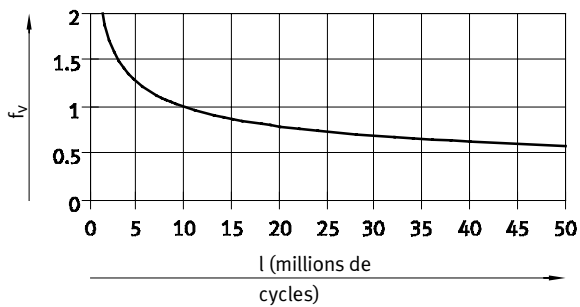
Cette représentation ne permet d'obtenir que la valeur théorique. Si le facteur de comparaison de charge f_v dépasse 1,5, il est impératif de prendre conseil auprès de votre interlocuteur Festo local.


Facteur de comparaison de charge f_v en fonction de la durée de vie

Exemple :

Un utilisateur désire mettre en mouvement une masse de X kg. Le résultat du calcul effectué grâce à la relation ci-dessus → Page 10 donne un facteur de comparaison de charge f_v égal à 1,5. D'après le graphique, le guidage aura une durée de vie

d'environ 3 millions de cycles. La réduction de l'accélération entraîne la diminution des valeurs M_z et M_y . Le facteur de comparaison de charge f_v vaut maintenant 1 et la durée de vie 10 millions de cycles.



-  - Note

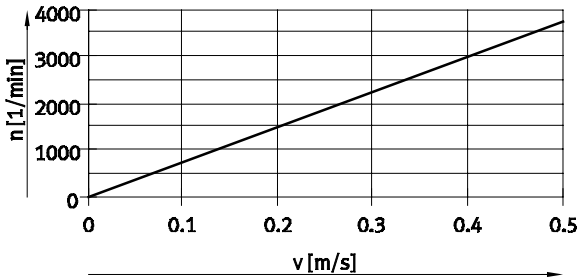
Logiciel de conception
PositioningDrives
www.festo.fr

Mini-chariots électriques EGSL

Fiche de données techniques

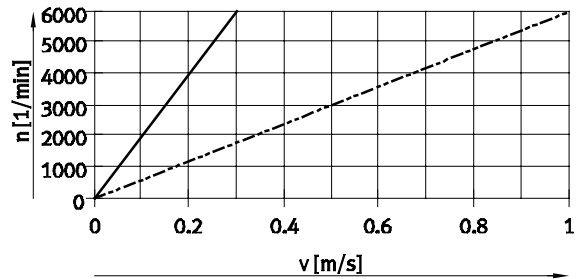
Nombre de tours en fonction de la vitesse d'avance v

EGSL-35



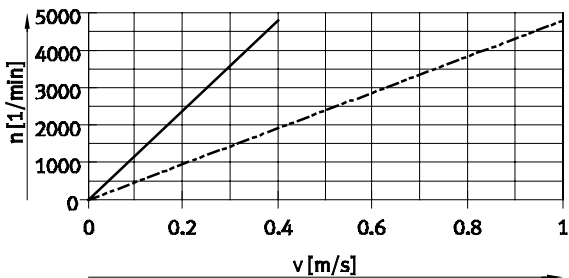
— EGSL-BS-35- ... -8P

EGSL-45



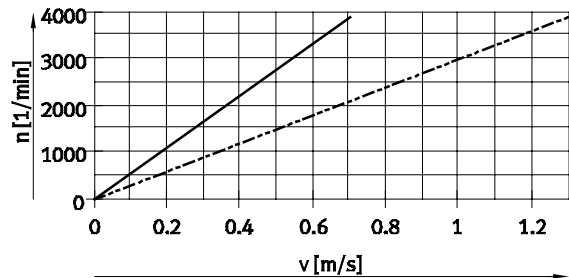
— EGSL-BS-45- ... -3P
 - - - - - EGSL-BS-45- ... -10P

EGSL-55



— EGSL-BS-55- ... -5P
 - - - - - EGSL-BS-55- ... -12.7P

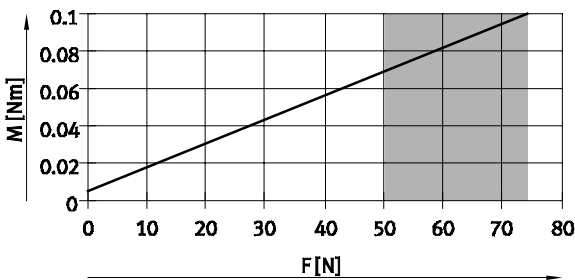
EGSL-75



— EGSL-BS-75- ... -10P
 - - - - - EGSL-BS-75- ... -20P

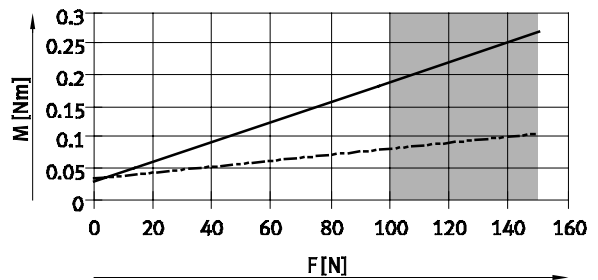
Couple d'entraînement maximum M en fonction de la poussée F

EGSL-35



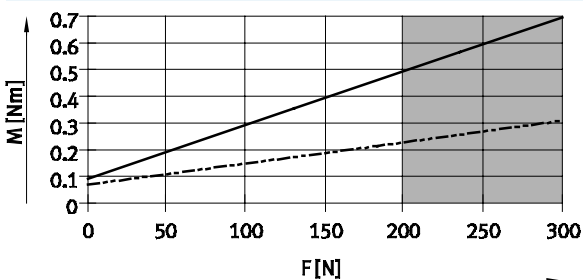
— EGSL-BS-35- ... -8P

EGSL-45



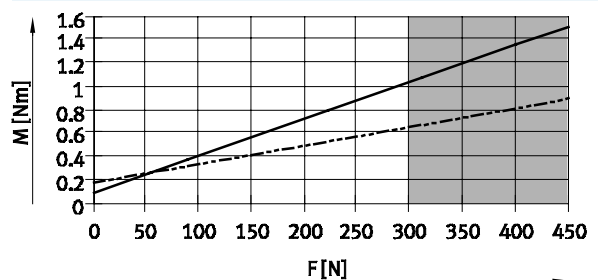
— EGSL-BS-45- ... -10P
 - - - - - EGSL-BS-45- ... -3P

EGSL-55



— EGSL-BS-55- ... -12.7P
 - - - - - EGSL-BS-55- ... -5P

EGSL-75



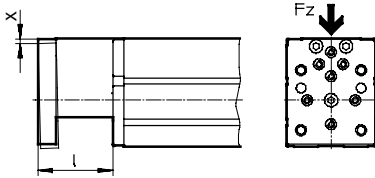
— EGSL-BS-75- ... -20P
 - - - - - EGSL-BS-75- ... -10P

■ Cette zone ne doit être utilisée que de manière intermittente.

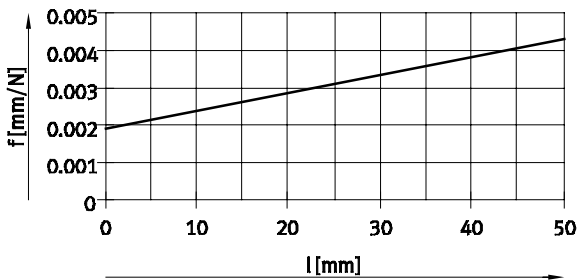
Mini-chariots électriques EGSL

Fiche de données techniques

Débattement x en fonction de la force Fz et de la course l

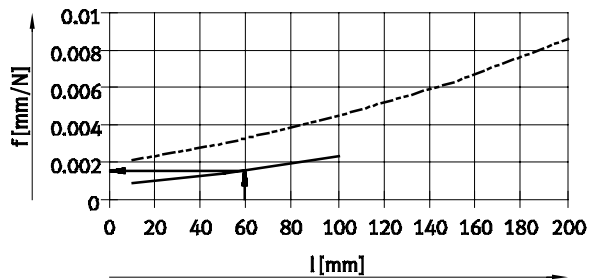


EGSL-35



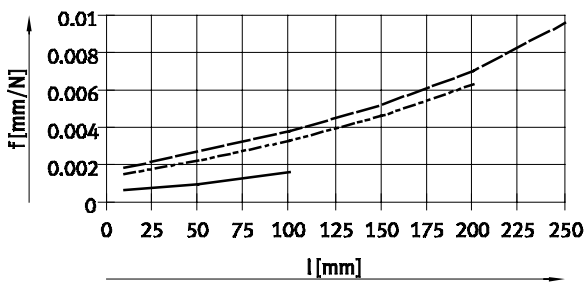
— EGSL-BS-35-50

EGSL-45



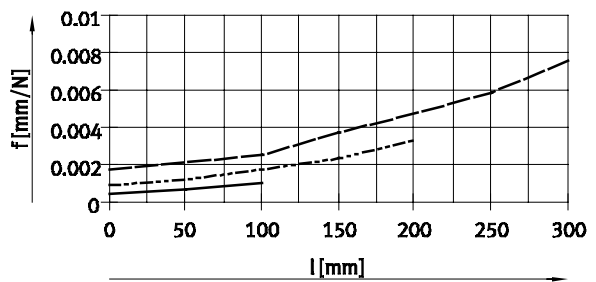
— EGSL-BS-45-100
- - - EGSL-BS-45-200

EGSL-55



— EGSL-BS-55-100
- - - EGSL-BS-55-200
- · - EGSL-BS-55-250

EGSL-75



— EGSL-BS-75-100
- - - EGSL-BS-75-200
- · - EGSL-BS-75-300

Exemple de calcul

Soit :
EGSL-BS-45-100
l = 60 mm
Fz = 30 N
Montage : horizontal

Résultat :
Avec une course de 60 mm, le
diagramme indique une élasticité
de $f = 0,0015 \text{ mm/N}$.

$$x = f \times F_z$$

$$x = 0,0015 \text{ mm/N} \times 30 \text{ N}$$

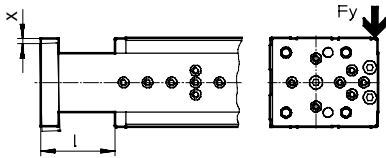
$$x = 0,045 \text{ mm}$$

Mini-chariots électriques EGSL

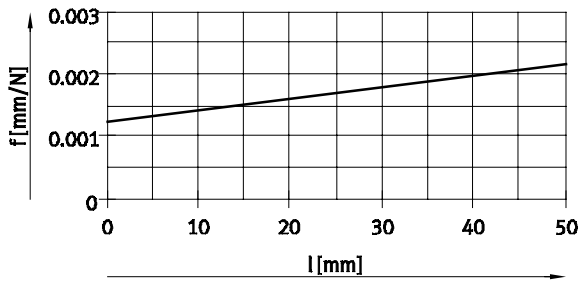
Fiche de données techniques

FESTO

Débattement x en fonction de la force F_y et de la course l

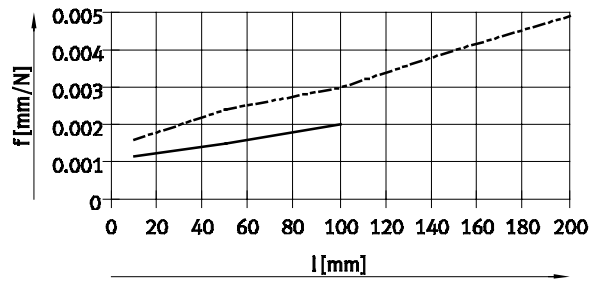


EGSL-35



EGSL-BS-35-50

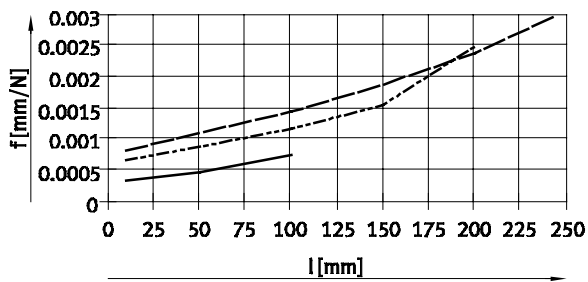
EGSL-45



EGSL-BS-45-100

EGSL-BS-45-200

EGSL-55

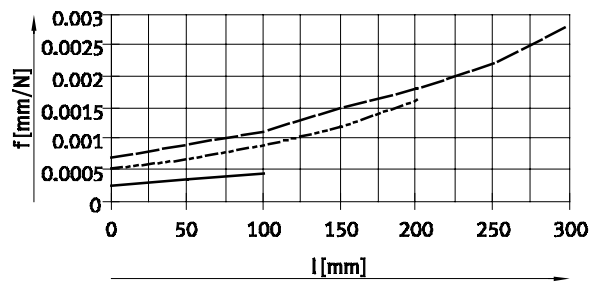


EGSL-BS-55-100

EGSL-BS-55-200

EGSL-BS-55-250

EGSL-75



EGSL-BS-75-100

EGSL-BS-75-200

EGSL-BS-75-300

Mini-chariots électriques EGSL

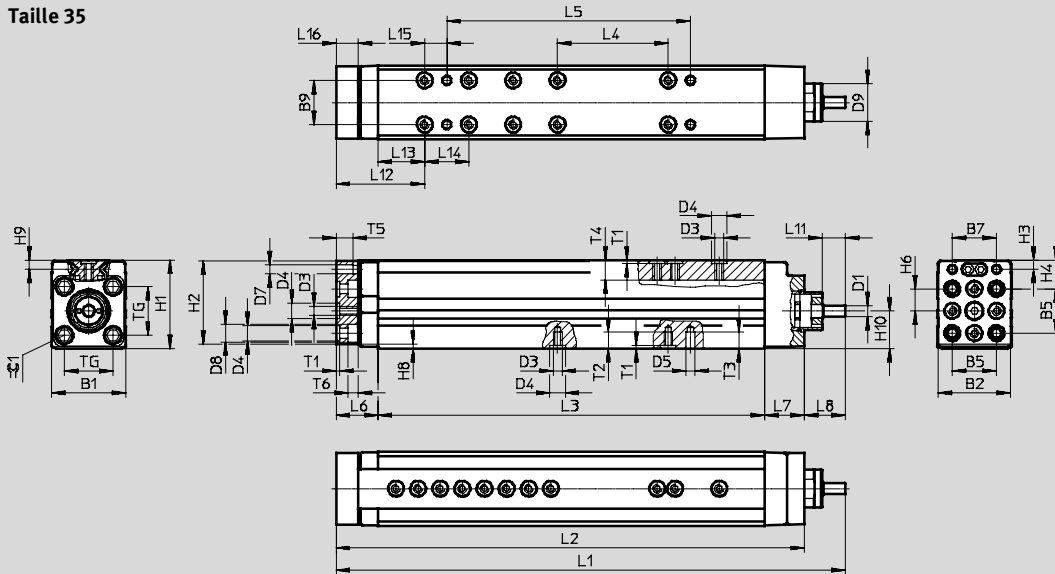
Fiche de données techniques

FESTO

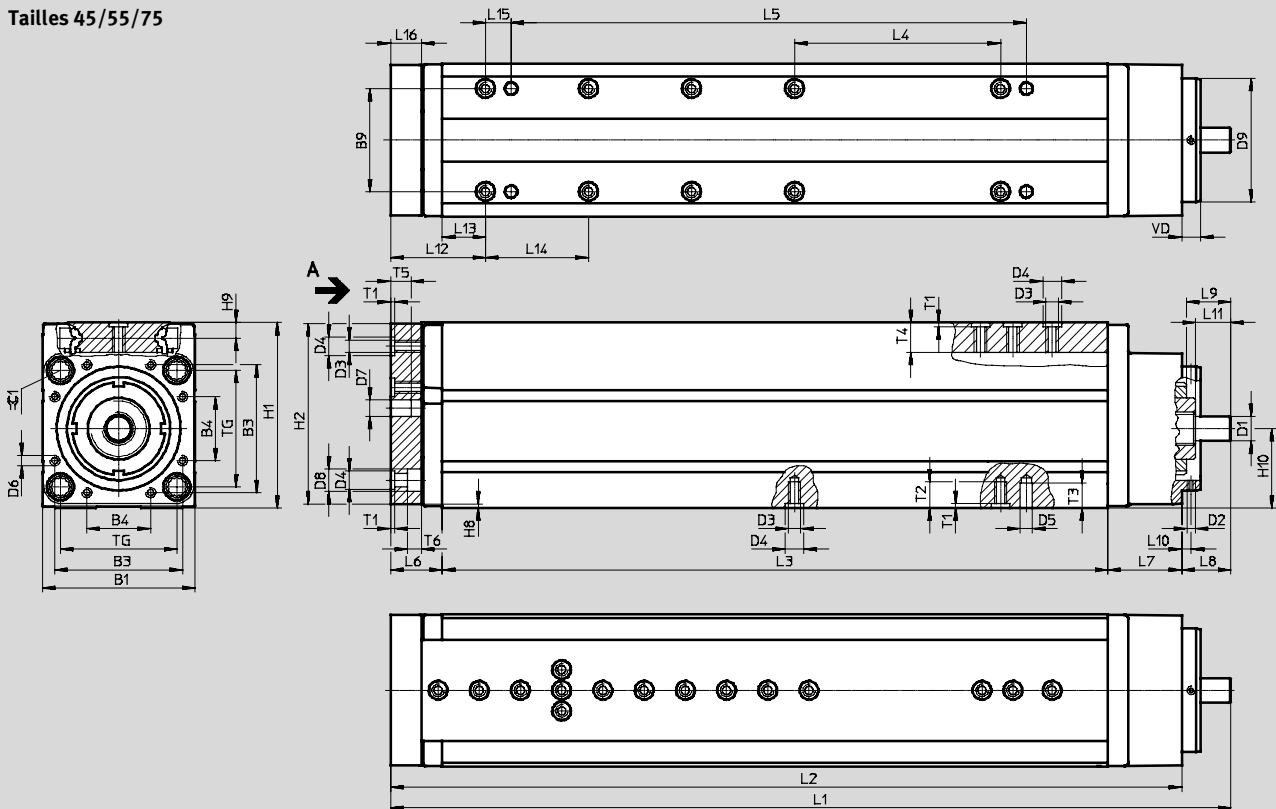
Dimensions

Télécharger les données de CAO → www.festo.fr

Taille 35

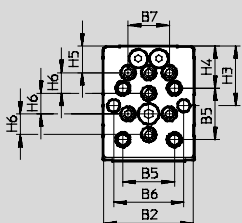


Tailles 45/55/75

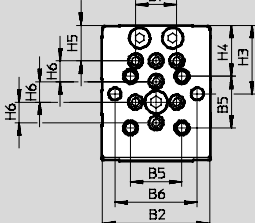


Vue A

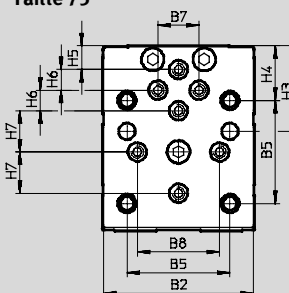
Taille 45



Taille 55



Taille 75



1 Tampon en caoutchouc intégré au chariot. Par référence, détachable sur la butée fixe.

Mini-chariots électriques EGSL

Fiche de données techniques

Taille	B1	B2	B3	B4	B5	B6	B7	B8	B9 ±0,5	D1 ∅
35	33,5	33	—	—	20	—	20	—	20	5
45	44,5	43,5	32	19	25	34	20	—	25	6
55	53	52	42	20	25	40	20	—	25	8
75	74	73	62	31	50	—	20	40	50	12

Taille	D2	D3	D4 ∅ H7	D5 ∅ H7	D6	D7 ∅	D8 ∅	D9 ∅ g7	H1	H2
35	—	M4	7	4	—	4	8	19	40	37,5
45	M3	M5	7	6	M3	6	10	32	56	53,5
55	M3	M5	7	6	M4	6	10	40	66	63,5
75	M4	M6	9	6	M5	8	11	60	90	87,5

Taille	H3	H4	H5	H6	H7	H8	H9	H10	L6	
									2) ±1	3) ±1
35	4,2	13	—	10	—	2	4,2	17+0,09/-0,07	21	19
45	29	20,5	13	10	—	2	6,4	23±0,08	22	20
55	33,3	24,8	17,3	10	—	2	6,4	28,7±0,08	27	25
75	41,5	26,5	11,5	10	20	2	7,6	38,5±0,08	27	25

Taille	L7	L8 ±1	L9	L10	L11 ±0,2	L12		L13 ¹⁾	L14 ¹⁾	L15 ±0,1
						2)	3)			
35	18	18,5	—	—	10,5	42	40	21	20	10
45	26	16	16,9	3,5	8	43	41	21	25	12,5
55	30	18,5	14,9	3,5	14	48	46	21	25	12,5
75	36	23,6	21,5	4,5	17	48	46	21	50	12,5

Taille	L16	T1 ±0,1	T2	T3	T4	T5	T6	TG	VD	⊕⊖ 1
35	10	1,6	7,6	7,5	9	7,5	4,6	22	—	5
45	10	1,6	8,1	7,5	12,4	7,5	5,7	32,5	7	6
55	15	1,6	8,6	8,5	12,4	10	8,7	38	7	6
75	15	2,1	12,6	12	14,5	10	6,8	56,5	9	8

Taille	Course [mm]	L1		L2		L3 -0,2	L4 ¹⁾	L5 ¹⁾ ±0,05
		2) ±1,5	3) ±1,5	2) ±1	3) ±1			
35	50	182	180	163,5	161,5	124,5	—	60
45	100	248	246	232	230	184	75	125
	200	348	346	332	330	284	100	175
55	100	284,5	282,5	266	264	209	100	150
	200	384,5	382,5	366	364	309	100	175
	250	463,5	461,5	445	443	388	100	175
75	100	309,6	307,6	286	284	223	—	150
	200	409,6	407,6	386	384	323	100	250
	300	514,6	512,6	491	489	428	150	350

1) Tolérance de trou de centrage ±0,02 mm

Tolérance pour taraudage ±0,1 mm

2) Avec tampon en caoutchouc

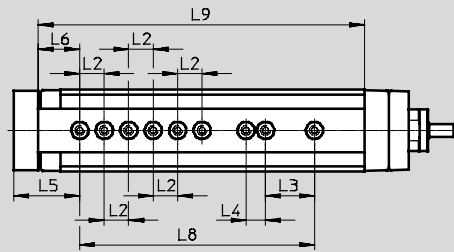
3) Sans tampon en caoutchouc : butée fixe pour le référencement

Mini-chariots électriques EGSL

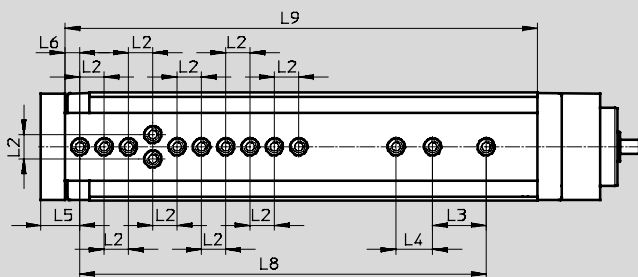
Fiche de données techniques

Configuration du filetage de fixation et des trous de centrage

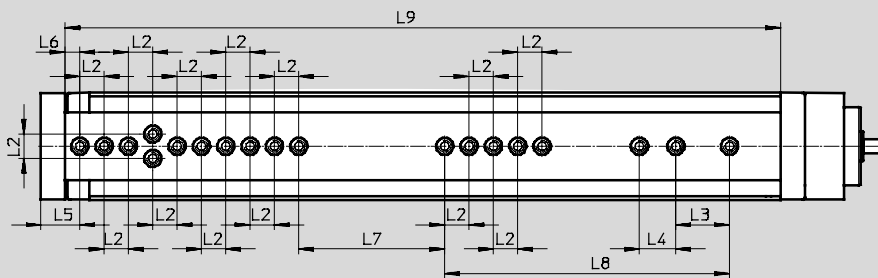
EGSL-35-50



EGSL-45-100



EGSL-45-200



Taille	Course [mm]	L2 ¹⁾	L3 ¹⁾	L4 ¹⁾	L5	L6	L7 ¹⁾	L8 ¹⁾	L9
35	50	10	20	8	27	17	—	96	133,5
45	100	10	22	15	16	6	—	167	194
	200						60	117	294

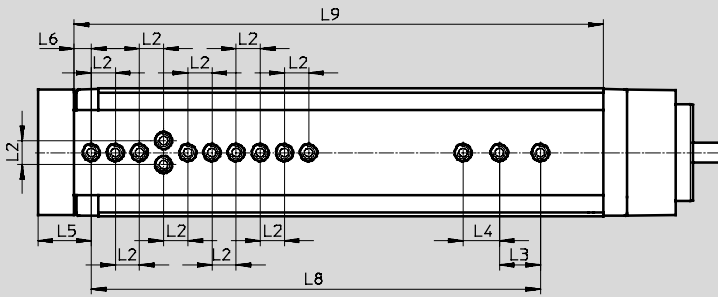
1) Tolérance de trou de centrage $\pm 0,02$ mm
Tolérance pour taraudage $\pm 0,1$ mm

Mini-chariots électriques EGSL

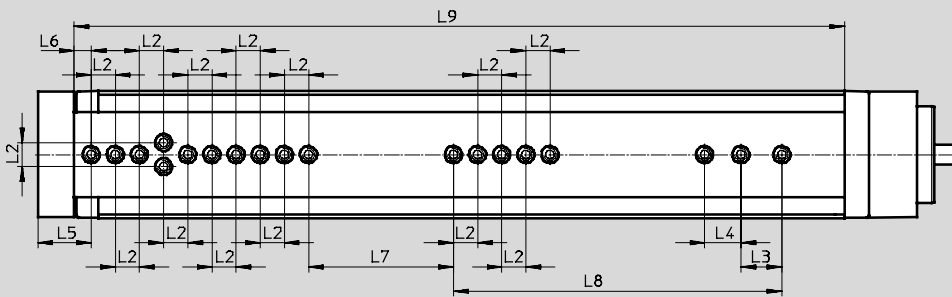
Fiche de données techniques

Configuration du filetage de fixation et des trous de centrage

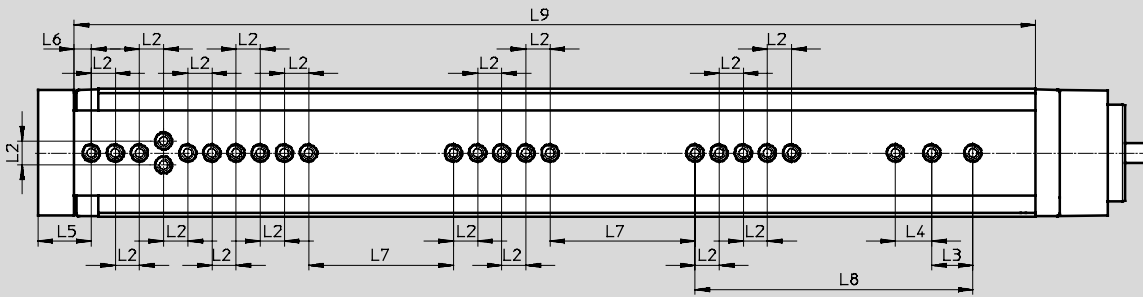
EGSL-55-100



EGSL-55-200



EGSL-55-250



Taille	Course [mm]	L2 ¹⁾	L3 ¹⁾	L4 ¹⁾	L5	L6	L7 ¹⁾	L8 ¹⁾	L9
55	100	10	17	15	22	7	—	186	219
	200						60	136	319
	250						60	115	398

1) Tolérance de trou de centrage $\pm 0,02$ mm
Tolérance pour taraudage $\pm 0,1$ mm

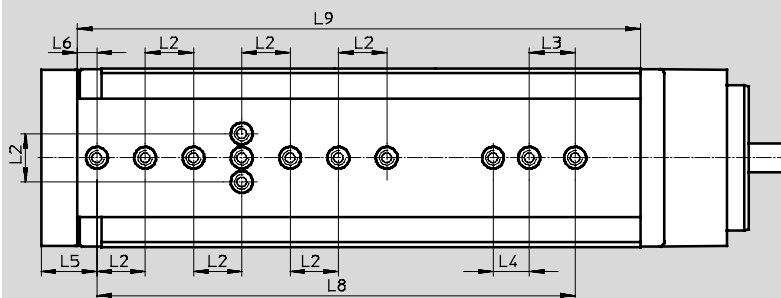
Mini-chariots électriques EGSL

Fiche de données techniques

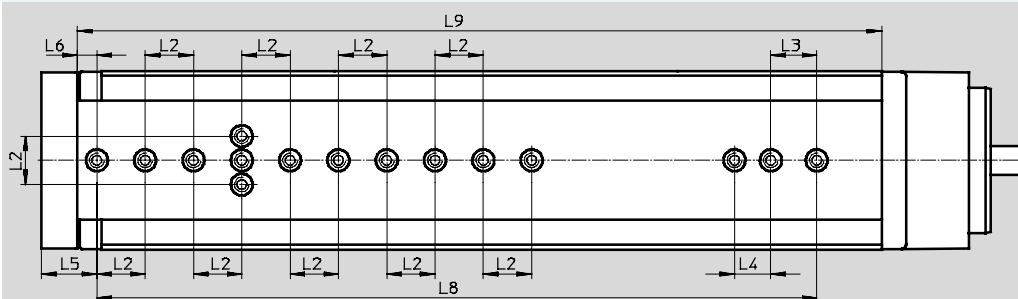


Configuration du filetage de fixation et des trous de centrage

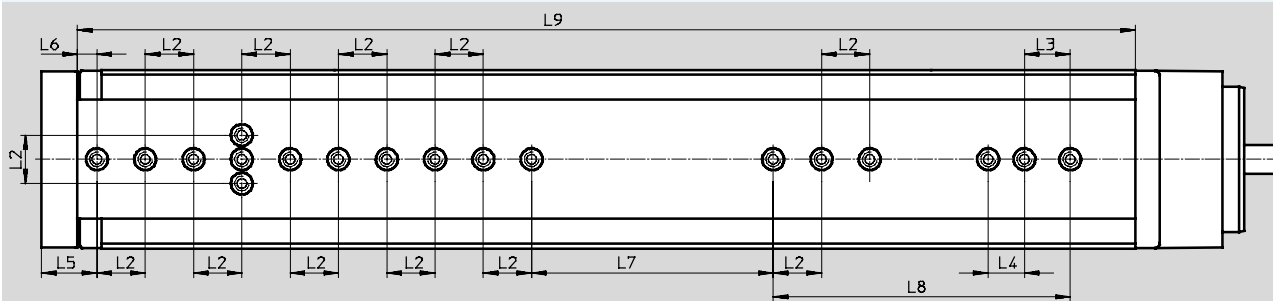
EGSL-75-100



EGSL-75-200



EGSL-75-300

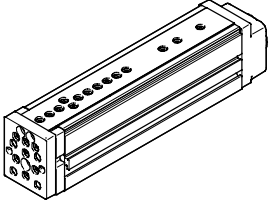


Taille	Course [mm]	L2 ¹⁾	L3 ¹⁾	L4 ¹⁾	L5	L6	L7 ¹⁾	L8 ¹⁾	L9
75	100	20	19	15	23	8	—	198	233
	200						—	298	333
	300						100	123	438

1) Tolérance de trou de centrage $\pm 0,02$ mm
Tolérance pour taraudage $\pm 0,1$ mm

Mini-chariots électriques EGSL

Fiche de données techniques

Références					
	Taille	Pas de la vis [mm/tr]	Course [mm]	Références	Type
	35	8	50	562160	EGSL-BS-35-50-8P
	45	3	100	562225	EGSL-BS-45-100-3P
			200	562226	EGSL-BS-45-200-3P
		10	100	559335	EGSL-BS-45-100-10P
			200	559336	EGSL-BS-45-200-10P
	55	5	100	562227	EGSL-BS-55-100-5P
			200	562228	EGSL-BS-55-200-5P
			250	562229	EGSL-BS-55-250-5P
		12,7	100	559337	EGSL-BS-55-100-12.7P
			200	559338	EGSL-BS-55-200-12.7P
			250	559339	EGSL-BS-55-250-12.7P
	75	10	100	562230	EGSL-BS-75-100-10P
			200	562231	EGSL-BS-75-200-10P
			300	562232	EGSL-BS-75-300-10P
		20	100	559340	EGSL-BS-75-100-20P
200			559341	EGSL-BS-75-200-20P	
300			559342	EGSL-BS-75-300-20P	

Mini-chariots électriques EGSL

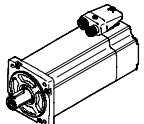
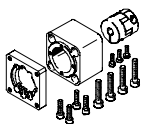
Accessoires

FESTO

-  - Note

Selon la combinaison de moteur et d'actionneur, la poussée maximale de l'actionneur peut ne pas être atteinte.

Lors de l'utilisation de jeux de montage parallèles, il faut prendre en compte le couple d'entraînement à vide correspondant.

Combinaisons axe/moteur admissibles avec kit de montage axial		Fiches de données techniques → Internet : eamm-a
Moteur/réducteur ¹⁾	Kit de montage axial	
		
Type	Références	Type
EGSL-35		
Avec servomoteur		
EMME-AS-40-...	1981953	EAMM-A-D19-40P
EMMS-AS-40-...	1199152	EAMM-A-D19-40A
Avec moteur pas-à-pas		
EMMS-ST-28-...	1081659	EAMM-A-D19-28A
EMMS-ST-42-...	1087642	EAMM-A-D19-42A
EGSL-45		
Avec servomoteur		
EMME-AS-40-...	★ 1976465	EAMM-A-D32-40P
EMMS-AS-40-...	543147	EAMM-A-D32-40A
EMMS-AS-55-...	550979	EAMM-A-D32-55A
EMMT-AS-60-...	★ 1956054	EAMM-A-D32-60P
EMME-AS-60-...	★ 1956054	EAMM-A-D32-60P
Avec servomoteur et réducteur		
EMME-AS-40-...	1454238	EAMM-A-D32-40G
EMGA-40-P-G...-EAS-40		
EMMS-AS-40-...	1454238	EAMM-A-D32-40G
EMGA-40-P-G...-SAS-40		
EMMS-AS-55-...	2946758	EAMM-A-D32-60G
EMGA-60-P-G...-SAS-55		
EMMT-AS-60-...	2946760	EAMM-A-D32-60H
EMGA-60-P-G...-EAS-60		
EMME-AS-60-...	2946760	EAMM-A-D32-60H
EMGA-60-P-G...-EAS-60		
EMMS-AS-70-...	2946758	EAMM-A-D32-60G
EMGA-60-P-G...-SAS-70		
Avec servomoteur et réducteur angulaire		
EMME-AS-40-...	1454238	EAMM-A-D32-40G
EMGA-40-A-G...-40P		
EMMT-AS-60-...	2946760	EAMM-A-D32-60H
EMGA-60-A-G...-60P		
EMME-AS-60-...	2946760	EAMM-A-D32-60H
EMGA-60-A-G...-60P		
Avec moteur pas-à-pas		
EMMS-ST-42-...	★ 543148	EAMM-A-D32-42A
EMMS-ST-57-...	★ 550980	EAMM-A-D32-57A
Avec moteur pas à pas et réducteur		
EMMS-ST-42-...	1454238	EAMM-A-D32-40G
EMGA-40-P-G...-SST-42		
EMMS-ST-57-...	2946758	EAMM-A-D32-60G
EMGA-60-P-G...-SST-57		

¹⁾ Le couple- d'entrée ne doit pas dépasser le couple maximum admissible du kit de montage axial.

Gamme standard Festo

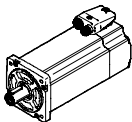
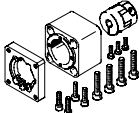
★ Généralement expédié sous 24 h depuis l'usine

☆ Généralement expédié sous 5 jours depuis l'usine

Mini-chariots électriques EGSL

FESTO

Accessoires

Combinaisons axe/moteur admissibles avec kit de montage axial		Fiches de données techniques → Internet : eamm-a	
Moteur/réducteur ¹⁾	Kit de montage axial		
			
Type	Références	Type	
EGSL-45			
Avec actionneur intégré			
EMCA-EC-67-...	1454239	EAMM-A-D32-67A	
Avec actionneur intégré et réducteur			
EMCA-EC-67-... EMGC-40-...	1454238	EAMM-A-D32-40G	
EMCA-EC-67-... EMGC-60-...	2946760	EAMM-A-D32-60H	
EGSL-55			
Avec servomoteur			
EMMS-AS-55-...	543153	EAMM-A-D40-55A	
EMMT-AS-60-...	★ 1977000	EAMM-A-D40-60P	
EMME-AS-60-...	★ 1977000	EAMM-A-D40-60P	
EMMS-AS-70-...	550981	EAMM-A-D40-70A	
Avec servomoteur et réducteur			
EMME-AS-40-...	★ 560282	EAMM-A-D40-40G	
EMGA-40-P-G...-EAS-40	2256398	EAMM-A-D40-40G-G2 ²⁾	
EMMS-AS-40-...	★ 560282	EAMM-A-D40-40G	
EMGA-40-P-G...-SAS-40	2256398	EAMM-A-D40-40G-G2 ²⁾	
EMMS-AS-55-...	2256400	EAMM-A-D40-60G	
EMGA-60-P-G...-SAS-55			
EMMT-AS-60-...	1454242	EAMM-A-D40-60H	
EMGA-60-P-G...-EAS-60			
EMME-AS-60-...	1454242	EAMM-A-D40-60H	
EMGA-60-P-G...-EAS-60			
EMMS-AS-70-...	2256400	EAMM-A-D40-60G	
EMGA-60-P-G...-SAS-70			
Avec servomoteur et réducteur angulaire			
EMME-AS-40-...	★ 560282	EAMM-A-D40-40G	
EMGA-40-A-G...-40P	2256398	EAMM-A-D40-40G-G2 ²⁾	
EMMT-AS-60-...	1454242	EAMM-A-D40-60H	
EMGA-60-A-G...-60P			
EMME-AS-60-...	1454242	EAMM-A-D40-60H	
EMGA-60-A-G...-60P			
Avec moteur pas-à-pas			
EMMS-ST-57-...	★ 543154	EAMM-A-D40-57A	
EMMS-ST-87-...	★ 550982	EAMM-A-D40-87A	
Avec moteur pas à pas et réducteur			
EMMS-ST-42-...	★ 560282	EAMM-A-D40-40G	
EMGA-40-P-G...-SST-42	2256398	EAMM-A-D40-40G-G2 ²⁾	
EMMS-ST-57-...	2256400	EAMM-A-D40-60G	
EMGA-60-P-G...-SST-57			
Avec actionneur intégré			
EMCA-EC-67-...	1454243	EAMM-A-D40-67A	
Avec actionneur intégré et réducteur			
EMCA-EC-67-...	★ 560282	EAMM-A-D40-40G	
EMGC-40-...	2256398	EAMM-A-D40-40G-G2 ²⁾	
EMCA-EC-67-...	1454242	EAMM-A-D40-60H	
EMGC-60-...			

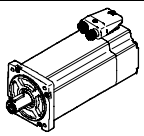
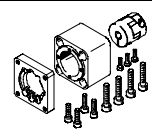
1) Le couple- d'entrée ne doit pas dépasser le couple maximum admissible du kit de montage axial.

2) À l'aide d'un jeu de joints EADS-F → Page AUCUN LIEN il est possible de renforcer le kit axial de IP40 pour obtenir un degré de protection IP65.

Mini-chariots électriques EGSL

Accessoires

FESTO

Combinaisons axe/moteur admissibles avec kit de montage axial		Fiches de données techniques → Internet : eamm-a
Moteur/réducteur ¹⁾	Kit de montage axial	
		
Type	Références	Type
EGSL-75		
Avec servomoteur		
EMMS-AS-70-...	543161	EAMM-A-D60-70A
EMME-AS-80-...	★ 1977073	EAMM-A-D60-80P
EMME-AS-100-...	★ 550983	EAMM-A-D60-100A
EMMS-AS-100-...	★ 550983	EAMM-A-D60-100A
Avec servomoteur et réducteur		
EMMS-AS-55-...	★ 560283	EAMM-A-D60-60G
EMGA-60-P-G...-SAS-55	2256696	EAMM-A-D60-60G-G2 ²⁾
EMMT-AS-60-...	1454245	EAMM-A-D60-60H
EMGA-60-P-G...-EAS-60		
EMME-AS-60-...	1454245	EAMM-A-D60-60H
EMGA-60-P-G...-EAS-60		
EMMS-AS-70-...	★ 560283	EAMM-A-D60-60G
EMGA-60-P-G...-SAS-70	2256696	EAMM-A-D60-60G-G2 ²⁾
EMMS-AS-70-...	1499402	EAMM-A-D60-80G
EMGA-80-P-G...-SAS-70		
EMME-AS-80-...	1499402	EAMM-A-D60-80G
EMGA-80-P-G...-EAS-80		
EMME-AS-100-...	1499402	EAMM-A-D60-80G
EMGA-80-P-G...-SAS-100		
EMMS-AS-100-...	1499402	EAMM-A-D60-80G
EMGA-80-P-G...-SAS-100		
Avec servomoteur et réducteur angulaire		
EMMT-AS-60-...	1454245	EAMM-A-D60-60H
EMGA-60-A-G...-60P		
EMME-AS-60-...	1454245	EAMM-A-D60-60H
EMGA-60-A-G...-60P		
EMME-AS-80-...	1499402	EAMM-A-D60-80G
EMGA-80-A-G...-80P		
EMME-AS-100-...	1499402	EAMM-A-D60-80G
EMGA-80-A-G...-100A		
Avec moteur pas-à-pas		
EMMS-ST-87-...	★ 543162	EAMM-A-D60-87A
Avec moteur pas à pas et réducteur		
EMMS-ST-57-...	★ 560283	EAMM-A-D60-60G
EMGA-60-P-G...-SST-57	2256696	EAMM-A-D60-60G-G2 ²⁾
EMMS-ST-87-...	1499402	EAMM-A-D60-80G
EMGA-80-P-G...-SST-87		
Avec actionneur intégré et réducteur		
EMCA-EC-67-...	1454245	EAMM-A-D60-80H
EMGC-60-...		

1) Le couple- d'entrée ne doit pas dépasser le couple maximum admissible du kit de montage axial.

2) À l'aide d'un jeu de joints EADS-F → Page AUCUN LIEN il est possible de renforcer le kit axial de IP40 pour obtenir un degré de protection IP65.

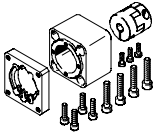

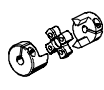
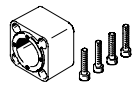
Gamme standard Festo

★ Généralement expédié sous 24 h depuis l'usine

☆ Généralement expédié sous 5 jours depuis l'usine

Mini-chariots électriques EGSL

Accessoires

Références — Pièces de rechange			
Kit de montage axial	Comprend :		
	Bride de moteur	Accouplement	Carter d'accouplement
			
Références Type	Références Type	Références Type	Références Type
EGSL-35			
1199152 EAMM-A-D19-40A	1199144 EAMF-A-28D-40A	543419 EAMC-16-20-5-6	1087585 EAMK-A-D19-28D
1981953 EAMM-A-D19-40P	1982014 EAMF-A-28D-40P	562677 EAMC-16-20-5-8	1087585 EAMK-A-D19-28D
1081659 EAMM-A-D19-28A	1087613 EAMF-A-28D-28A	562676 EAMC-16-20-5-5	1087585 EAMK-A-D19-28D
1087642 EAMM-A-D19-42A	1087630 EAMF-A-28D-42A	562676 EAMC-16-20-5-5	1087585 EAMK-A-D19-28D
EGSL-45			
543147 EAMM-A-D32-40A	552163 EAMF-A-28B-40A	543420 EAMC-16-20-6-6	552155 EAMK-A-D32-28B
1454238 EAMM-A-D32-40G	1460095 EAMF-A-44C-40G-S1	562681 EAMC-30-32-6-10	551006 EAMK-A-D32-44A/C
☆ 1976465 EAMM-A-D32-40P	1976704 EAMF-A-28B-40P	1232854 EAMC-16-20-6-8	552155 EAMK-A-D32-28B
☆ 543148 EAMM-A-D32-42A	552164 EAMF-A-28B-42A	543419 EAMC-16-20-5-6	552155 EAMK-A-D32-28B
550979 EAMM-A-D32-55A	529942 EAMF-A-44A/B-55A	551003 EAMC-30-32-6-9	551006 EAMK-A-D32-44A/C
☆ 550980 EAMM-A-D32-57A	530081 EAMF-A-44A/B-57A	551002 EAMC-30-32-6-6.35	551006 EAMK-A-D32-44A/C
2946758 EAMM-A-D32-60G	1460105 EAMF-A-44C-60G/H-S1	318577 EAMC-30-32-6-11	551006 EAMK-A-D32-44A/C
2946760 EAMM-A-D32-60H	1460105 EAMF-A-44C-60G/H-S1	1233256 EAMC-30-32-6-14	551006 EAMK-A-D32-44A/C
☆ 1956054 EAMM-A-D32-60P	1956846 EAMF-A-44C-60P	1233256 EAMC-30-32-6-14	551006 EAMK-A-D32-44A/C
1454239 EAMM-A-D32-67A	1476305 EAMF-A-44A/B/C-67A-S1	551003 EAMC-30-32-6-9	551006 EAMK-A-D32-44A/C

Gamme standard Festo

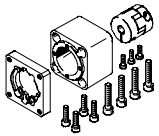
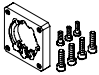
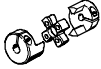
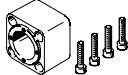
★ Généralement expédié sous 24 h depuis l'usine

☆ Généralement expédié sous 5 jours depuis l'usine

Mini-chariots électriques EGSL

Accessoires

FESTO

Références — Pièces de rechange			
Kit de montage axial	Comprend :		
	Bride de moteur	Accouplement	Carter d'accouplement
			
Références Type	Références Type	Références Type	Références Type
EGSL-55			
☆ 560282 EAMM-A-D40-40G	550986 EAMF-A-44A/B-40G	558029 EAMC-30-32-8-10	552157 EAMK-A-D40-44A/C
2256398 EAMM-A-D40-40G-G2	1460095 EAMF-A-44C-40G-S1	558029 EAMC-30-32-8-10	552157 EAMK-A-D40-44A/C
543153 EAMM-A-D40-55A	529942 EAMF-A-44A/B-55A	543423 EAMC-30-32-8-9	552157 EAMK-A-D40-44A/C
☆ 543154 EAMM-A-D40-57A	530081 EAMF-A-44A/B-57A	543421 EAMC-30-32-6.35-8	552157 EAMK-A-D40-44A/C
2256400 EAMM-A-D40-60G	1460105 EAMF-A-44C-60G/H-S1	551004 EAMC-30-32-8-11	552157 EAMK-A-D40-44A/C
1454242 EAMM-A-D40-60H	1460105 EAMF-A-44C-60G/H-S1	562682 EAMC-30-32-8-14	552157 EAMK-A-D40-44A/C
☆ 1977000 EAMM-A-D40-60P	1956846 EAMF-A-44C-60P	562682 EAMC-30-32-8-14	552157 EAMK-A-D40-44A/C
1454243 EAMM-A-D40-67A	1476305 EAMF-A-44A/B/C-67A-S1	543423 EAMC-30-32-8-9	552157 EAMK-A-D40-44A/C
550981 EAMM-A-D40-70A	529943 EAMF-A-44A/B-70A	551004 EAMC-30-32-8-11	552157 EAMK-A-D40-44A/C
☆ 550982 EAMM-A-D40-87A	530082 EAMF-A-44A/B-87A	551004 EAMC-30-32-8-11	552157 EAMK-A-D40-44A/C
EGSL-75			
☆ 560283 EAMM-A-D60-60G	550987 EAMF-A-64A/B-60G/H	543424 EAMC-42-50-11-12	552160 EAMK-A-D60-64B
2256696 EAMM-A-D60-60G-G2	2256289 EAMF-A-64B-60G/H-S1	543424 EAMC-42-50-11-12	552160 EAMK-A-D60-64B
1454245 EAMM-A-D60-60H	2256289 EAMF-A-64B-60G/H-S1	1455671 EAMC-42-50-12-14	552160 EAMK-A-D60-64B
543161 EAMM-A-D60-70A	529945 EAMF-A-64A/B-70A	543424 EAMC-42-50-11-12	552160 EAMK-A-D60-64B
1499402 EAMM-A-D60-80G	2843290 EAMF-A-64C-80G-S1	2138701 EAMC-42-50-12-20	551007 EAMK-A-D60-64C
☆ 1977073 EAMM-A-D60-80P	1977113 EAMF-A-64A/C-80P	551005 EAMC-42-50-12-19	551007 EAMK-A-D60-64C
☆ 543162 EAMM-A-D60-87A	533140 EAMF-A-64A/B-87A	543424 EAMC-42-50-11-12	552160 EAMK-A-D60-64B
☆ 550983 EAMM-A-D60-100A	529947 EAMF-A-64A/C/D-100A	551005 EAMC-42-50-12-19	551007 EAMK-A-D60-64C

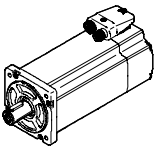
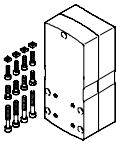
Gamme standard Festo

★ Généralement expédié sous 24 h depuis l'usine

☆ Généralement expédié sous 5 jours depuis l'usine

Mini-chariots électriques EGSL

Accessoires

Combinaisons axe/moteur admissibles avec kit de montage parallèle		Fiches de données techniques → Internet : eamm-u
Moteur/réducteur ¹⁾	Kit de montage parallèle	
		<ul style="list-style-type: none"> Le kit peut être monté dans toutes les directions Utilisation avec des moteurs d'autres fabricants sur demande
Type	Références	Type
EGSL-45		
Avec servomoteur		
EMME-AS-40-...	2153283	EAMM-U-50-D32-40P-78
EMMS-AS-40-...	1201591	EAMM-U-50-D32-40A-78
EMMS-AS-55-...	1210126	EAMM-U-60-D32-55A-91
EMME-AS-60-...	2619586	EAMM-U-70-D32-60P-96
Avec moteur pas-à-pas		
EMMS-ST-42-...	1201607	EAMM-U-50-D32-42A-78
EMMS-ST-57-...	1210419	EAMM-U-60-D32-57A-91
Avec actionneur intégré		
EMCA-EC-67-...	1577063	EAMM-U-60-D32-67A-91
Avec réducteur		
EMGA-40-P-...	1577358	EAMM-U-60-D32-40G-91
EMGC-40-P-...	1577358	EAMM-U-60-D32-40G-91
EMGA-60-P-...-SAS/SST²⁾	2748181	EAMM-U-70-D32-60G-96
EMGA-60-P-...-EAS, EMGC-60-P-...²⁾	2778393	EAMM-U-70-D32-60H-96

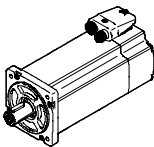
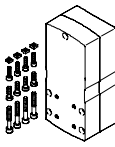
1) Le couple d'entrée ne doit pas dépasser le couple maximum admissible du kit de montage parallèle.

2) Arbres d'entraînement ⌀ : EMGA-60-P-...-SAS/-SST: 11 mm; EMGA-60-P-...-EAS, EMGC-60-P: 14 mm

Mini-chariots électriques EGSL

Accessoires

FESTO

Combinaisons axe/moteur admissibles avec kit de montage parallèle		Fiches de données techniques → Internet : eamm-u
Moteur/réducteur ¹⁾	Kit de montage parallèle	
		<ul style="list-style-type: none"> Le kit peut être monté dans toutes les directions Utilisation avec des moteurs d'autres fabricants sur demande
Type	Références	Type
EGSL-55		
Avec servomoteur		
EMMS-AS-55-...	1210438	EAMM-U-60-D40-55A-91
EMME-AS-60-...	2617488	EAMM-U-70-D40-60P-96
EMMS-AS-70-...	2786204	EAMM-U-70-D40-70A-96
EMMS-AS-70-...	1212826	EAMM-U-86-D40-70A-102
Avec moteur pas-à-pas		
EMMS-ST-57-...	1210442	EAMM-U-60-D40-57A-91
EMMS-ST-87-...	1215802	EAMM-U-86-D40-87A-102
Avec actionneur intégré		
EMCA-EC-67-...	1577083	EAMM-U-60-D40-67A-91
Avec réducteur		
EMGA-40-P-...	1577165	EAMM-U-60-D40-40G-91
EMGC-40-P-...	1577165	EAMM-U-60-D40-40G-91
EMGA-60-P-...-SAS/SST ²⁾	2785471	EAMM-U-70-D40-60G-96
EMGA-60-P-...-EAS, EMGC-60-P-... ²⁾	2786101	EAMM-U-70-D40-60H-96
EMGA-60-P-...-SAS/SST ²⁾	1586445	EAMM-U-86-D40-60G-102
EMGA-60-P-...-EAS, EMGC-60-P-... ²⁾	1586496	EAMM-U-86-D40-60H-102
EGSL-75		
Avec servomoteur		
EMMS-AS-70-...	1212477	EAMM-U-86-D60-70A-102
EMME-AS-80-...	2155875	EAMM-U-86-D60-80P-102
Avec moteur pas-à-pas		
EMMS-ST-87-...	1215784	EAMM-U-86-D60-87A-102
Avec réducteur		
EMGA-60-P-...-SAS/SST ²⁾	1586347	EAMM-U-86-D60-60G-102
EMGA-60-P-...-EAS, EMGC-60-P-... ²⁾	1586276	EAMM-U-86-D60-60H-102
EMGA-60-P-...-SAS/SST ²⁾	1543240	EAMM-U-110-D60-60G-120
EMGA-60-P-...-EAS, EMGC-60-P-... ²⁾	1542264	EAMM-U-110-D60-60H-120
EMGA-80-P-...	1532949	EAMM-U-110-D60-80G-120

- 1) Le couple- d'entrée ne doit pas dépasser le couple maximum admissible du kit de montage parallèle.
 2) ∅ des arbres d'entraînement : EMGA-60-P-...-SAS/-SST: 11 mm; EMGA-60-P-...-EAS, EMGC-60-P: 14 mm

 Note

L'élément de serrage EADT est nécessaire pour le réglage de la pré-tension de la courroie crantée sur EAMM-U-110.

En option, il est possible de monter le moteur- et/ou l'arbre d'axe avec une butée EAMG.

Gamme standard Festo

- ★ Généralement expédié sous 24 h depuis l'usine
- ☆ Généralement expédié sous 5 jours depuis l'usine

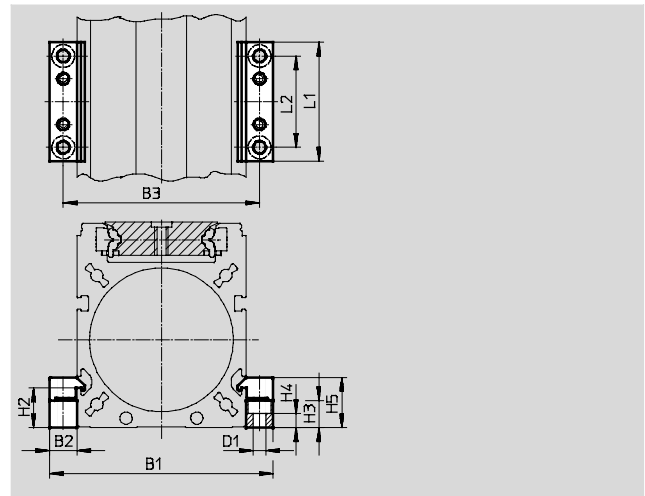
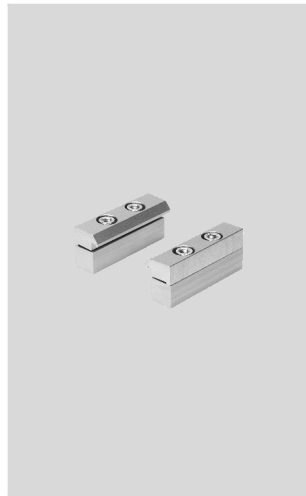
Mini-chariots électriques EGSL

Accessoires

Fixation de profilé

EAHF/MUE

Matériau :
aluminium anodisé



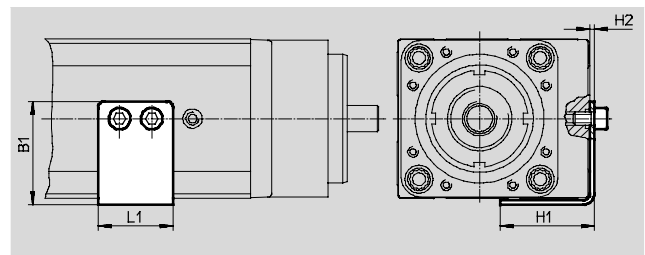
Dimensions et références						
Pour taille	B1	B2	B3	D1 Ø	H2	H3
35	49,5	8	41,5	3,4	10,5	10
45	68,5	12	56,5	5,5	12,5	8,3
55	77	12	65	5,5	17,5	12
75	98	12	86	5,5	17,5	12

Pour taille	H4	H5	L1	L2	Poids [g]	Références	Type
35	6,8	15,5	40	20	20	1170211	EAHF-G1-35-P
45	2,5	17	52	40	23	1168859	EAHF-G1-45-P
55	6,2	22	52	40	80	558043	MUE-70/80
75	6,2	22	52	40	80	558043	MUE-70/80


Languettes de commutation

EAPM

Matériau :
Acier zingué



Dimensions et références							
Pour taille	B1	H1	H2	L1	Poids [g]	Références	Type
35	25,5	25	1,5	17	15	1235029	EAPM-G1-35-SLS
45	32	32,5	2	30	30	1235033	EAPM-G1-45-SLS
55	36	35	2	30	35	1235035	EAPM-G1-55-SLS
75	48	44	2	35	50	1235036	EAPM-G1-75-SLS

 Note
La languette de commutation ne doit être montée que sur le filetage prévu à cet effet (rail de guidage arrière).

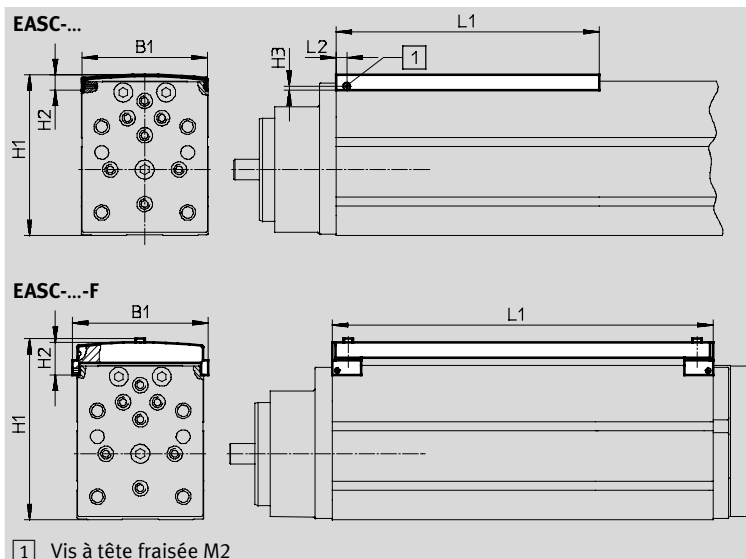
Mini-chariots électriques EGSL

Accessoires


FESTO

Cache EASC

Matériau :
aluminium anodisé
Sans cuivre ni PTFE



Dimensions et références									
Pour taille	Longueur [mm]	B1	H1	H2	H3	L1	L2	Références	Type
						-0,5	-0,3		
Pour une utilisation sans languette de commutation									
35	50	32,5	43,2	8,5	2,3	58	6	570819	EASC-G1-35-50
	500 ¹⁾					500			
45	100	43,5	59,7	9	2,3	108	6	570822	EASC-G1-45-100
	200					208			
	500 ¹⁾					500			
55	100	52	69,7	9	2,3	108	6	570824	EASC-G1-55-100
	200					208			
	250					258			
	500 ¹⁾					500			
75	100	73	93,7	9	2,3	108	6	570827	EASC-G1-75-100
	200					208			
	300					308			
	500 ¹⁾					500			
Pour une utilisation avec languette de commutation									
35	50	38,3	55	19,1		119,5		570830	EASC-G1-35-50-F
45	100	49,7	71,5	19,6		179		570833	EASC-G1-45-100-F
	200					279			
55	100	58,2	81,5	19,6	-	204	-	570835	EASC-G1-55-100-F
	200					304			
	250					383			
75	100	78,9	105,5	19,4		218		570838	EASC-G1-75-100-F
	200					318			
	300					423			



-  - Note

Avec des caches de 500 mm de long, le trou de fixation doit être créé par le client.

1) L'obturateur peut être raccourci autant que souhaité par le client.

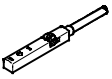
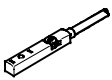
Mini-chariots électriques EGSL

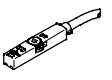
Accessoires



Références					
	Pour taille	Description	Références	Type	PE ¹⁾
Douille de centrage ZBH ²⁾					
	35, 45, 55	Pour chariots et étriers	186717	ZBH-7	10
	75		150927	ZBH-9	
Douille de liaison ZBV					
	45, 55	Pour le raccordement de mini-chariots EGSL aux mini-chariots DGSL	548803	ZBV-M5-7	3
	75		548804	ZBV-M6-9	

1) Quantité par paquet

2) 6 pièces comprises dans la livraison du mini-chariot

Références — Capteur de proximité pour rainure en T, inductif					Fiches de données techniques → Internet : sies	
	Type de fixation	Sortie de commande	Connexion électrique	Longueur de câble [m]	Références	Type
Contact à fermeture						
	pose par le haut dans la rainure, noyé dans le profilé du vérin	PNP	Câble, 3 fils	7,5	551386	SIES-8M-PS-24V-K-7,5-OE
			Connecteur mâle M8x1, 3 pôles	0,3	551387	SIES-8M-PS-24V-K-0,3-M8D
		NPN	Câble, 3 fils	7,5	551396	SIES-8M-NS-24V-K-7,5-OE
			Connecteur mâle M8x1, 3 pôles	0,3	551397	SIES-8M-NS-24V-K-0,3-M8D
Contact à ouverture						
	pose par le haut dans la rainure, noyé dans le profilé du vérin	PNP	Câble, 3 fils	7,5	551391	SIES-8M-PO-24V-K-7,5-OE
			Connecteur mâle M8x1, 3 pôles	0,3	551392	SIES-8M-PO-24V-K-0,3-M8D
		NPN	Câble, 3 fils	7,5	551401	SIES-8M-NO-24V-K-7,5-OE
			Connecteur mâle M8x1, 3 pôles	0,3	551402	SIES-8M-NO-24V-K-0,3-M8D

Références — Capteur de proximité pour rainure en T, magnétorésistif					Fiches de données techniques → Internet : smt	
	Type de fixation	Sortie de commande	Connexion électrique	Longueur de câble [m]	Références	Type
Contact à fermeture						
	pose par le haut dans la rainure, noyé dans le profilé du vérin, forme courte	PNP	Câble, 3 fils	2,5	574335	SMT-8M-A-PS-24V-E-2,5-OE
			Connecteur mâle M8x1, 3 pôles	0,3	574334	SMT-8M-A-PS-24V-E-0,3-M8D

Références — Câbles de liaison				Fiches de données techniques → Internet : nebu	
	Connexion électrique à gauche	Connexion électrique à droite	Longueur de câble [m]	Références	Type
	Connecteur femelle droit, M8x1, 3 broches	Câble, extrémité ouverte, 3 fils	2,5	541333	NEBU-M8G3-K-2.5-LE3
			5	541334	NEBU-M8G3-K-5-LE3
	Connecteur femelle M8x1, 3 broches, coudé	Câble, extrémité ouverte, 3 fils	2,5	541338	NEBU-M8W3-K-2.5-LE3
			5	541341	NEBU-M8W3-K-5-LE3

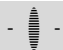
Mini-chariots électriques EGSL

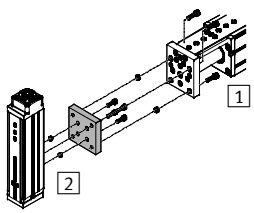
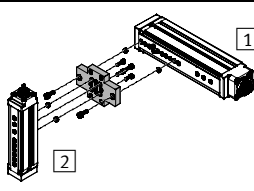
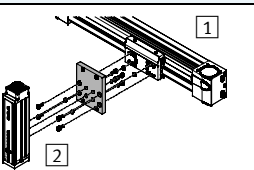
Accessoires

FESTO

**Kit d'adaptation
HMSV**

Matériau :
Alliage d'aluminium corroyé
Sans cuivre ni PTFE
Conformes RoHS

 Note
Le kit contient l'interface de fixation individuelle et le matériel de fixation nécessaire.

Combinaisons actionneur/actionneur admises avec kit d'adaptation			Télécharger les données de CAO → www.festo.fr				
Combinaison	[1] Actionneur	[2] Actionneur	Kit d'adaptation		Nombre requis	PE ²⁾	
	Taille	Taille	CRC ¹⁾	Références Type			
EGSL/EGSL	EGSL	EGSL	HMSV				
	35	35	2	—	M4x12 DIN 912³⁾	4	—
				186717	ZBH-7⁴⁾	4	10
	45, 55	35		1088295	HMSV-71	1	—
	45	45		—	M5x12 DIN 912³⁾	4	—
				186717	ZBH-7⁴⁾	4	10
	55	45, 55		—	M5x14 DIN 912³⁾	4	—
				186717	ZBH-7⁴⁾	4	10
	75	45, 55	1088311	HMSV-72	1	—	
	75	75	—	M6x18 DIN 912³⁾	4	—	
			150927	ZBH-9⁴⁾	4	10	
	35	35	2	1088327	HMSV-73	1	1
	45, 55	35, 45		1088338	HMSV-74	1	1
	75	45		1089092	HMSV-75	1	1
	55	55		1088338	HMSV-74	1	1
	75	55, 75		1089092	HMSV-75	1	1
EGC/EGSL	EGC	EGSL	HMSV				
	50	35	2	1089104	HMSV-76	1	1
	70	35, 45, 55		1089346	HMSV-77	1	1
	80	45, 55, 75		1089520	HMSV-78	1	1
	120	45, 55, 75		1089527	HMSV-79	1	1

1) Classe de protection anticorrosion CRC 2 selon la norme Festo FN 940070
Résistance modérée à la corrosion. Utilisation en intérieur avec risque de condensation. Pièces externes visibles dont la surface répond essentiellement à des critères d'apparence, en contact direct avec une atmosphère industrielle courante.

2) Quantité par paquet

3) Les vis indiquées ne sont pas comprises dans la livraison des actionneurs.

4) Les douilles de centrage sont comprises dans la livraison des actionneurs.