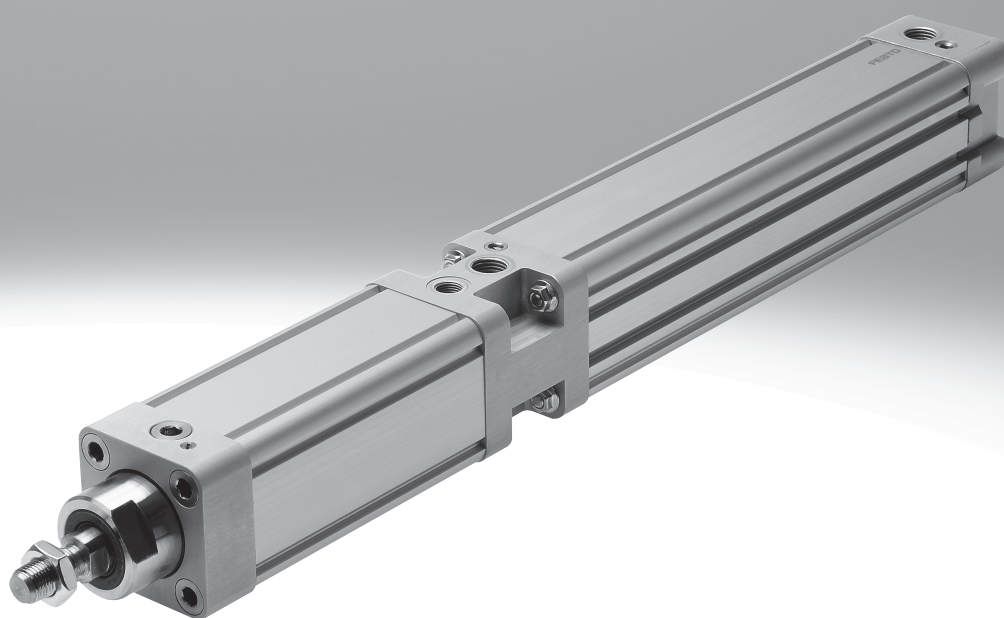


带夹紧装置气缸，标准孔型

FESTO



特征

一览

夹紧装置通常用于对在径向移动的活塞杆进行任意位置的摩擦锁定。将夹紧装置安装在气缸上以后，可夹紧活塞杆。这种夹紧装

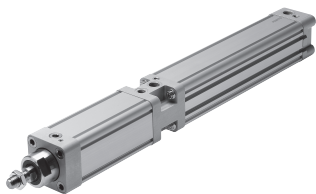
置可安全地锁紧活塞杆，即使当活塞杆受外力时，也不会产生任何的相对运动。活塞杆可在行程里的任意位置被锁紧，终端位置或者中间位置都可。

- 给夹紧装置供气时，夹紧力释放
- 静态握持力可达8000 N
- 气缸符合 ISO 15552 (DIN ISO 6431)，标准（除安装长度）

选型帮助

带夹紧装置气缸 DNCKE

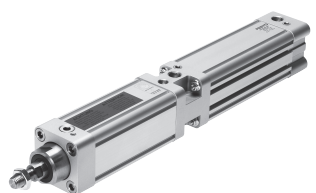
页码 6



- 用作夹持装置（静态应用）：
 - 压力失效时可握持和夹紧
 - 压力失效和压力下降时具有保护作用
 - 在中间停顿时，可固定住活塞杆以便于相应的工序得到执行。
- 可选择多种安装方式

带夹紧装置气缸DNCKE-S，用于与安全相关的应用场合

页码 9



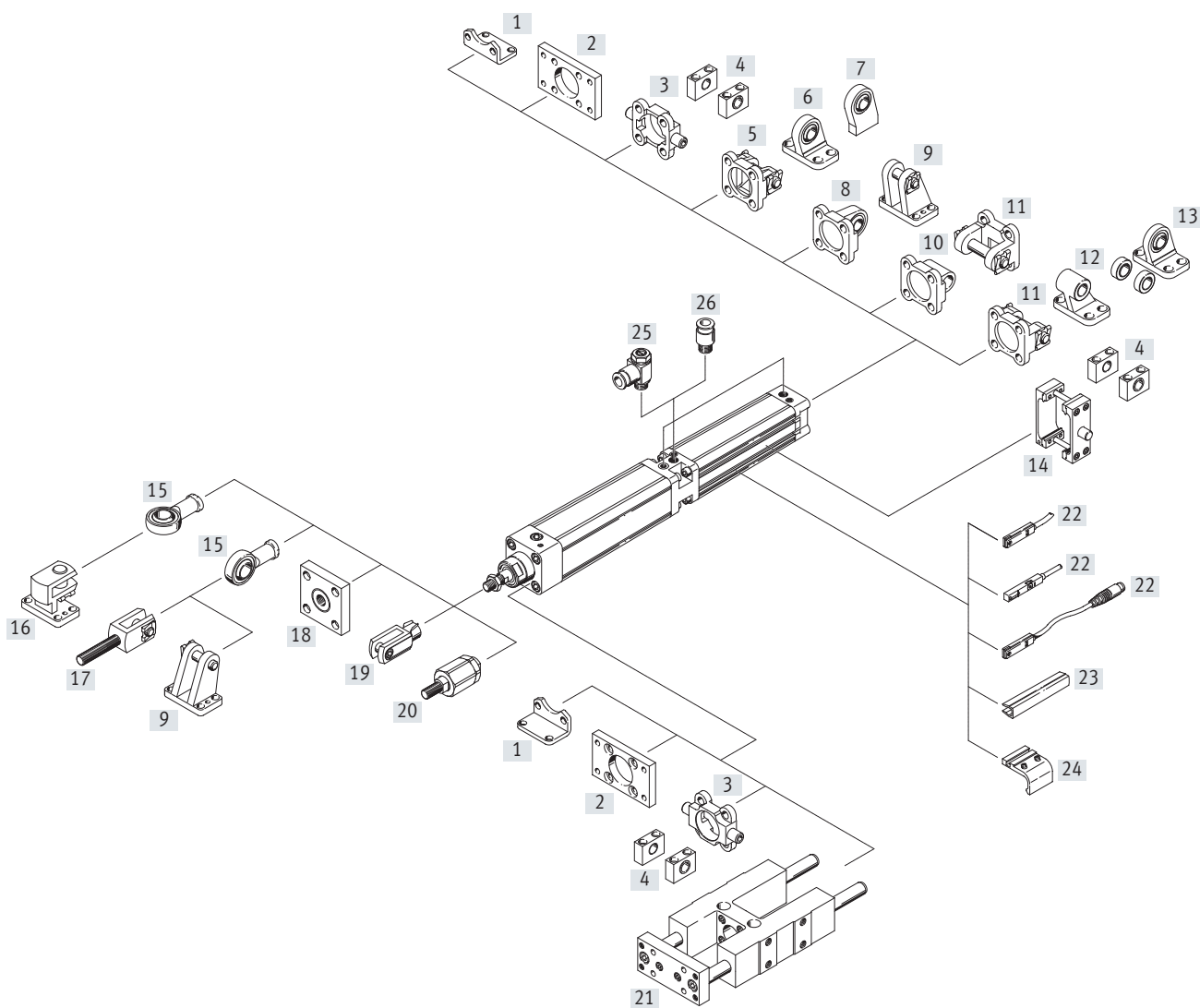
- 用于控制系统安全相关部分的气动制动/保持装置。夹紧装置不是完整的安全解决方案。它可以用作解决方案的一部分。
- 获得德国社会事故保险协会（DGUV）职业安全与健康研究所的认证。DGUV测试（IFA）中的测试和认证机构。具有安全功能的气动制动/保持装置。
- 用作夹持装置(静态应用):
 - 压力失效时可握持和夹紧
 - 压力失效和压力下降时具有保护作用
 - 在中间停顿时，可固定住活塞杆以便于相应的工序得到执行。
- 用作制动装置(动态应用):
 - 运动制动或停止
 - 进入危险区域时运动中止
- 夹紧装置的夹持力大于气缸的最大许用进给力
- 用于符合EN ISO 13849-1标准的第1类控制系统(可靠的元件)。若用于更高类别的系统，需要额外的控制措施。
- 当被用作制动装置时，须定期检查超行程
- 当产品被用在与安全相关的应用场合时，必须根据有效标准及规定进行选型和布局。

型号代码

001	产品系列	
DNCKE	带夹紧装置气缸，双作用，标准孔型	
002	缸径	
40	40	
63	63	
100	100	
003	行程	
...	10 ... 2000	

004	缓冲	
PPV	气缓冲，两端可调	
005	位置感测	
A	通过接近开关	
006	认证	
	无	
S	符合设备指令 2006/42/EC 的安全装置	

外围元件一览

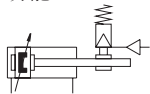




外围元件一览

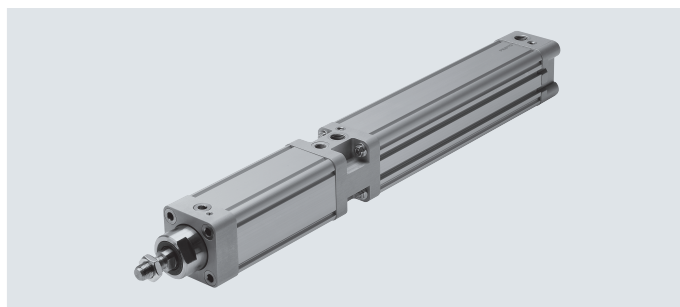
安装附件和附件	简要说明	DNCKE	DNCKE-S	→ 页码/Internet
[1] 脚架安装件 HNC	用于轴承盖或端盖	■	■	14
[2] 法兰安装件 FNC	用于轴承盖或端盖	■	■	14
[3] 耳轴安装件 ZNCF	用于轴承盖或端盖	■	-	15
[4] 耳轴支座 LNZG	用于耳轴安装件 ZNCF	■	-	16
[5] 双耳环安装件 SNC	用于端盖	■	-	16
[6] 双耳环支座 LSNG	带球面轴承	■	-	18
[7] 双耳环支座 LSNSG	焊接合成，带球面轴承	■	-	18
[8] 双耳环安装件 SNCS	带球面轴承，用于端盖	■	-	17
[9] 双耳环支座 LBG	用于双耳环安装件 SNCS	■	-	18
[10] 双耳环安装件 SNCL	用于端盖	■	-	18
[11] 双耳环安装件 SNCB	用于端盖	■	-	17
[12] 双耳环支座 LNG	用于双耳环安装件 SNCB	■	-	18
[13] 双耳环支座 LSN	带球面轴承	■	-	18
[14] 耳轴安装组件 DAMT	用于安装到缸筒的任意位置	■	-	15
[15] 关节轴承 SGS	带球面轴承	■	-	19
[16] 直角双耳环支座 LQG	用于关节轴承 SGS	■	-	18
[17] 双耳环 SGA	带外螺纹	■	-	19
[18] 连接法兰 KSG	用于补偿径向偏差	■	-	19
[19] 双耳环 SG	允许气缸在一个平面内转动	■	-	19
[20] 自对中连接件 FK	用于补偿径向和角度偏差	■	■	19
[21] 导向单元 FENG	防止在扭转负载很大的情况下标准型气缸发生扭转	■	■	19
[22] 接近开关 SME/SMT	可集成在缸筒内	■	■	20
[23] 沟槽盖 ABP-5S	用于保护传感器电缆，防止灰尘进入传感器槽	■	■	21
[24] 安装组件 SMB-8-FENG	在气缸与导向单元 FENG 组合使用时，可将接近开关 SMT-8 连接到气缸上	■	■	20
[25] 单向节流阀 GRLA	用于速度调节	■	■	21
[26] 快插接头 QS	用于连接具有标准外径的气管	■	■	qs

技术参数

功能




-  缸径
40, 63, 100 mm
-  行程
10 ... 2000 mm

-  - 注意

如果用于有安全要求的控制系统，需要额外的措施；例如，在欧洲，必须遵守欧盟机械指令中所列的各项标准。若没有按照法定的最低要求采取额外的措施，则该产品不适用于控制系统中对安全有要求的部分。

主要技术参数

缸径	40	63	100	
气接口	气缸	G1/4	G3/8	G1/2
	夹紧装置	G1/8	G1/4	G3/8
活塞杆螺纹	M12x1.25	M16x1.5	M20x1.5	
结构特点	活塞			
	活塞杆			
	缸筒			
缓冲	双端具有可调缓冲			
缓冲长度 [mm]	20	22	32	
位置感测	通过接近开关			
安装型式	通过内螺纹			
	通过附件安装			
有效方向上的夹紧方向	在两端			
	通过弹簧力夹紧，供气则释放			
安装位置	任意			

-  - 注意

该产品符合 ISO 1179-1 和 ISO 228-1 标准

工作和环境条件

缸径	40	63	100
工作介质	压缩空气符合 ISO 8573-1:2010 [7:4:4]		
工作/先导介质说明	可采用润滑过的压缩空气（必须一直采用润滑过的压缩空气）		
工作压力 [bar]	0.6 ... 10		
最小释放压力 [bar]	3.8		
环境温度 ¹⁾ [°C]	-20 ... +80		
ATEX	所选型号 → www.festo.com		

1) 注意接近开关的工作范围

重量 [g]

缸径	40	63	100
0 mm 行程时的基本重量	2340	5485	18160
每 10 mm 行程的附加重量	45	73	110
0 mm 行程时的移动负载	500	935	2150
每 10 mm 行程的附加负载	16	25	40

技术参数

作用力 [N]	40	63	100
缸径			
6 bar 时的理论值, 推进力	754	1870	4712
6 bar 时的理论值, 返回力	633	1682	4418
静态夹持力	1300	3200	8000

- 注意

所示夹持力的值为静态负载, 如果超过了这个值, 可能会发生滑动。工作中出现的动力不可超过静态夹持力。在夹紧工作条件下, 如果各种负载作用于活塞杆, 夹紧装置是无间隙的。圆形材料上的横向载荷和弯矩会削弱其功能。(确保圆形材料上的负载仅在运动方向上。)

控制:

只有当活塞上的力达到平衡时夹紧装置才被释放, 否则活塞杆的突然运动可能会造成事故。断开两端的压缩空气(如, 使用三位五通阀)是不安全的。

冲击能量 [J]	40	63	100
缸径			
终端位置上的冲击能量	0.7	1.3	3

许用冲击速度:

v 许用冲击速度
E 最大冲击能量
 m_1 移动负载(驱动)
 m_2 移动的工作负载

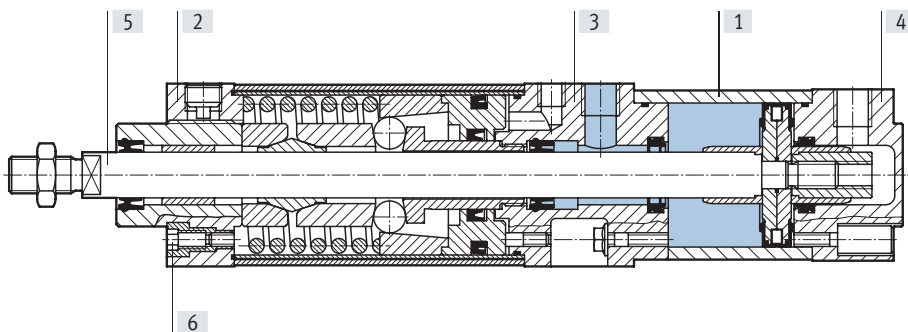
- 注意

此数据表示可达到的最大值。
注意最大许用冲击能量。

最大许用负载:

材料

剖面图



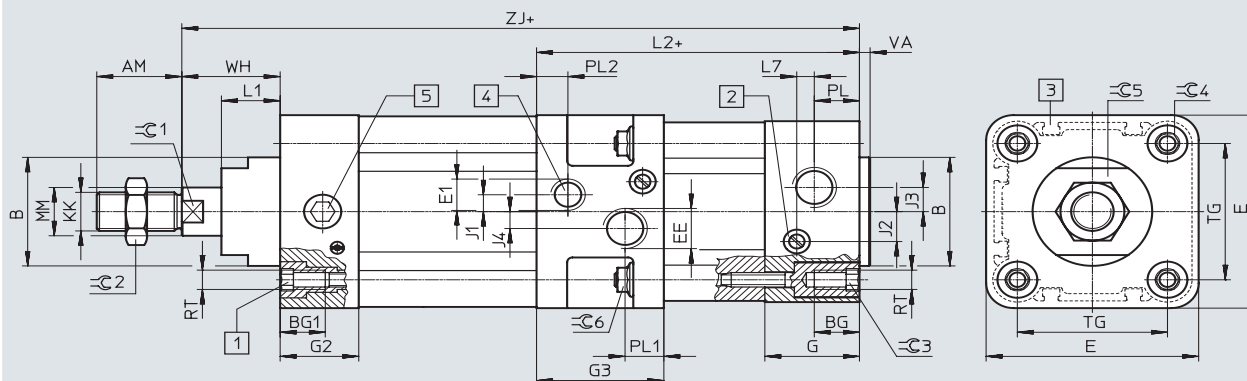
气缸

[1] 缸体	精制铝合金
[2] 前端盖	精制铝合金
[3] 连接盖	精制铝合金
[4] 后端盖	压铸铝
[5] 活塞杆	回火钢
[6] 法兰螺钉	回火钢
- 密封件	TPE-U(PU), NBR

技术参数

尺寸

下载 CAD 数据 → www.festo.com



- [1] 带内螺纹的六角螺钉, 用于安装附件
 - [2] 调节螺钉, 用于可调终端缓冲
 - [3] 沟槽, 用于安装接近开关
 - [4] 释放夹紧功能的接口
 - [5] 锁紧螺钉
- + = 加上行程长度

∅	AM	B ∅ d11	BG	BG1	E	EE	E1	G	G2	G3	J1
40	24	35	16	15	54	G1/4	G1/8	28.8	22	49.6	2
63	32	45	17	17	80	G3/8	G1/4	34.3	29.5	47.9	7
100	42	55	17	17	126	G1/2	G3/8	38	32.5	46.7	15

∅	J2	J3	J4	KK	L1	L2	L7	MM ∅	PL	PL1	PL2
40	8	6	0	M12x1.25	17.9	114.5	3.6	16	14	21.3	9
63	12.4	10	7	M16x1.5	22.1	121.5	6.6	20	17	14.6	11.8
100	12	10	10	M20x1.5	29.2	131.5	8	25	18.8	16.4	14.4

∅	RT	TG	VA	WH	ZJ	∅C1	∅C2	∅C3	∅C4	∅C5	∅C6
40	M6	38	4	30	277	13	19	6	6	30	8
63	M8	56.5	4	37	315	17	24	8	8	36	10
100	M10	89	4	51	408	22	30	6	10	41	13

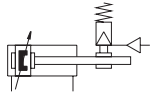
注意: 该产品符合 ISO 1179-1 以及 ISO 228-1 标准。



订货数据

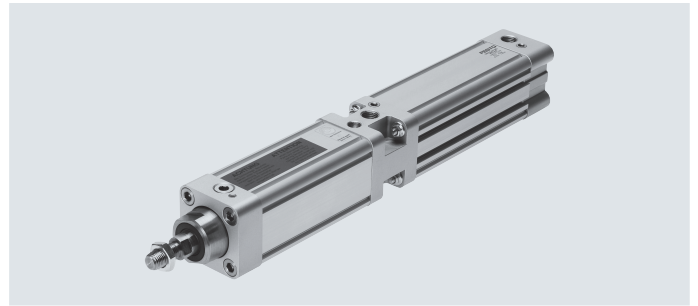
缸径 [mm]	行程 [mm]	订货号	型号
40	10 ... 2000	526482	DNCKE-40-...-PPV-A
63	10 ... 2000	526483	DNCKE-63-...-PPV-A
100	10 ... 2000	526484	DNCKE-100-...-PPV-A

技术参数

功能



-  缸径
40, 63, 100 mm
-  行程
10 ... 2000 mm



主要技术参数		40	63	100
缸径		40	63	100
气接口	气缸	G1/4	G3/8	G1/2
	夹紧装置	G1/8	G1/4	G3/8
活塞杆螺纹		M12x1.25	M16x1.5	M20x1.5
结构特点	活塞			
	活塞杆			
	缸筒			
缓冲		双端具有可调缓冲		
缓冲长度	[mm]	20	22	32
位置感测		通过接近开关		
安装型式		通过内螺纹		
		通过附件安装		
有效方向上的夹紧方式		在两端		
		通过弹簧力夹紧, 供气则释放		
安装位置		任意		
功能		单通道, 符合 EN ISO 13849-1, 1类		
安全功能		保持和停止一个动作		
认证		获得德国社会事故保险协会 (DGUV) 职业安全与健康研究所的认证。 DGUV测试 (IFA) 中的测试和认证机构		

† 注意: 该产品符合 ISO 1179-1 以及 ISO 228-1 标准。

工作和环境条件		40	63	100
缸径		40	63	100
工作介质		压缩空气符合 ISO 8573-1:2010 [7:4:4]		
工作/先导介质说明		可采用润滑过的压缩空气 (必须一直采用润滑过的压缩空气)		
工作压力	[bar]	0.6 ... 8		
最小释放压力	[bar]	3.8		
最大许用测试压力	[bar]	10		
环境温度 ¹⁾	[°C]	-10 ... +60		

1) 注意接近开关的工作范围

重量 [g]		40	63	100
缸径		40	63	100
0 mm 行程时的基本重量		2340	5485	18160
每 10 mm 行程的附加重量		45	73	110
0 mm 行程时的移动负载		500	935	2150
每 10 mm 行程的附加负载		16	25	40

技术参数

作用力 [N]	40	63	100
缸径			
6 bar时的理论值, 推进力	754	1870	4712
6 bar时的理论值, 返回力	633	1682	4418
静态夹持力	1300	3200	8000

注意

所示夹持力的值为静态负载, 如果超过了这个值, 可能会发生滑动。此外, 为避免滑动, 工作中出现的动力不可超过静态夹持力。在夹紧工作条件下, 如果各种负载作用于活塞杆, 夹紧装置是无间隙的。圆形材料上的横向载荷和弯矩会削弱其功能。(确保圆形材料上的负载仅在运动方向上。)

控制:

只有当活塞上的力达到平衡时夹紧装置才被释放, 否则活塞杆的突然运动可能会造成事故。断开两端的压缩空气(如, 使用三位五通阀)是不安全的。

技术参数

垂直安装时, 理论上超行程s和活塞速度v之间的关系

超行程是活塞杆从夹紧装置的排气口运行到达静止状态之间的距离。必须由客户自己决定在哪里安装机器。当将夹紧单元用作制动装置时, 必须考虑到超行程随应力和制动频率(磨损)的增加因素。

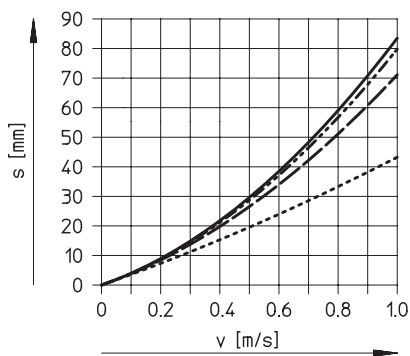
夹紧单元 DNCKE-S 可以用于控制系统的安全相关部分。但必须注意该控制系统必须属于EN ISO 13849-1定义的1类设备(经过充

分试验的组件)。要在高于EN ISO 13849-1类别1的情况下使用, 必须确保在发生故障时也能实现超行程。这将取决于环境条件和压力, 例如:

- 工作压力
- 开关阀的标准规格
- 电缆长度
- 连接至夹紧装置的电缆直径
- 负载和速度

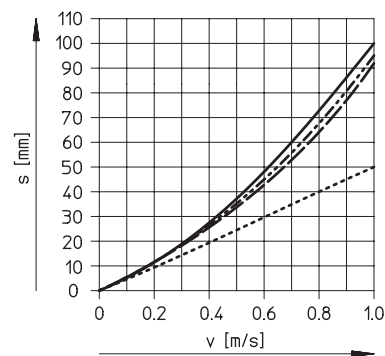
在夹紧装置的供气口连接一个快速排气阀可以减小超行程。

∅ 40



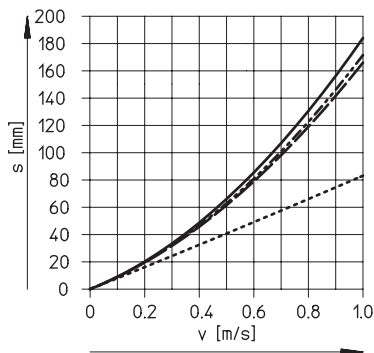
- 0.6 kg
- 10 kg
- · - · - · 27 kg
- 42 kg

∅ 63



- 1 kg
- 22 kg
- · - · - · 63 kg
- 102 kg

∅ 100



- 1.5 kg
- 20 kg
- · - · - · 100 kg
- 200 kg

技术参数

冲击能量 [J]			
缸径	40	63	100
终端位置上的冲击能	0.7	1.3	3

许用冲击速度:
$$v = \sqrt{\frac{2 \cdot E}{m_1 + m_2}}$$

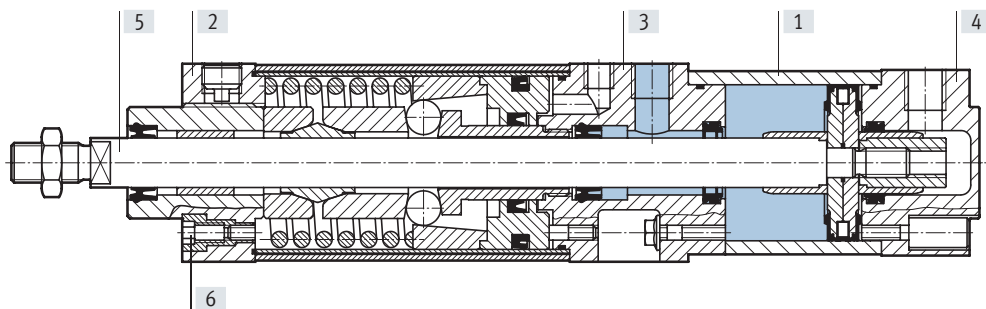
最大许用负载:
$$m_2 = \frac{2 \cdot E}{v^2} - m_1$$

v 许用冲击速度
E 最大冲击能量
m₁ 移动负载(驱动)
m₂ 移动的工作负载

注意
此数据表示可达到的最大值。
注意最大许用冲击能量。

材料

剖面图



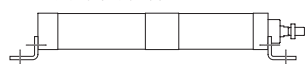
气缸

[1] 缸体	精制铝合金
[2] 前端盖	精制铝合金
[3] 连接盖	精制铝合金
[4] 后端盖	压铸铝
[5] 活塞杆	回火钢
[6] 法兰螺丝	回火钢
- 密封件	TPE-U(PU), NBR

推荐的安装方式

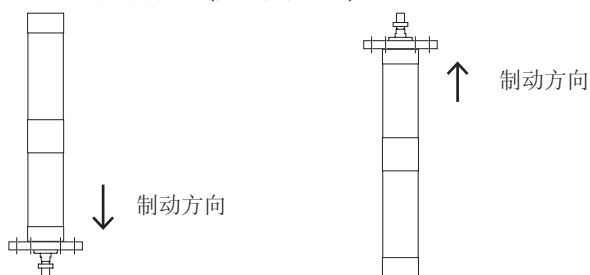
作为夹持装置，水平安装

通过脚架安装件 HNC



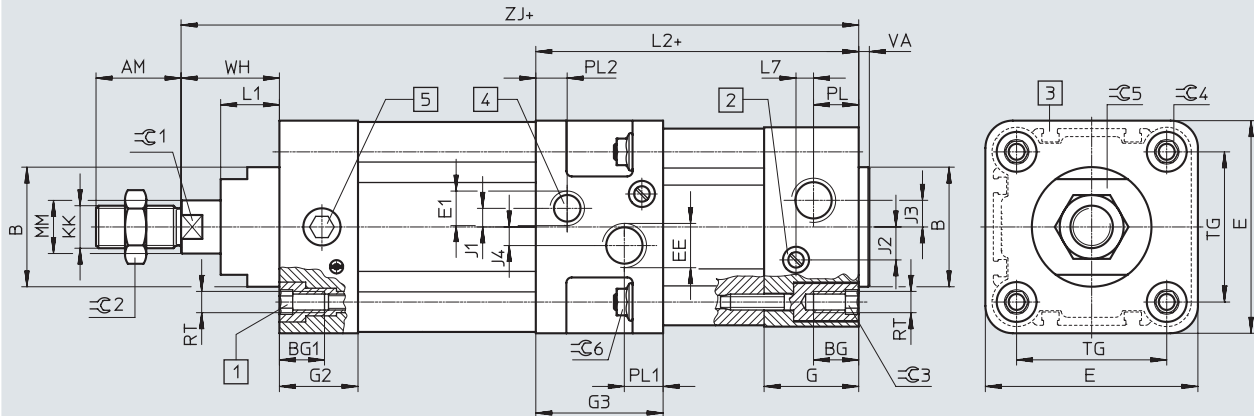
作为制动装置，垂直安装

通过法兰安装件 FNC (注意制动方向)



技术参数

尺寸

下载 CAD 数据 → www.festo.com

- [1] 带内螺纹的六角螺钉, 用于安装附件
 [2] 调节螺钉, 用于可调终端缓冲
 [3] 沟槽, 用于安装接近开关
 [4] 释放夹紧功能的接口
 [5] 锁紧螺钉
 + = 加上行程长度

∅	AM	B ∅ d11	BG	BG1	E	EE	E1	G	G2	G3	J1
[mm]											
40	24	35	16	15	54	G1/4	G1/8	28.8	22	49.6	2
63	32	45	17	17	80	G3/8	G1/4	34.3	29.5	47.9	7
100	42	55	17	17	126	G1/2	G3/8	38	32.5	46.7	15

∅	J2	J3	J4	KK	L1	L2	L7	MM ∅	PL	PL1	PL2
[mm]											
40	8	6	0	M12x1.25	17.9	114.5	3.6	16	14	21.3	9
63	12.4	10	7	M16x1.5	22.1	121.5	6.6	20	17	14.6	11.8
100	12	10	10	M20x1.5	29.2	131.5	8	25	18.8	16.4	14.4

∅	RT	TG	VA	WH	ZJ	∅C1	∅C2	∅C3	∅C4	∅C5	∅C6
[mm]											
40	M6	38	4	30	277	13	19	6	6	30	8
63	M8	56.5	4	37	315	17	24	8	8	36	10
100	M10	89	4	51	408	22	30	6	10	41	13

注意: 该产品符合 ISO 1179-1 以及 ISO 228-1 标准。

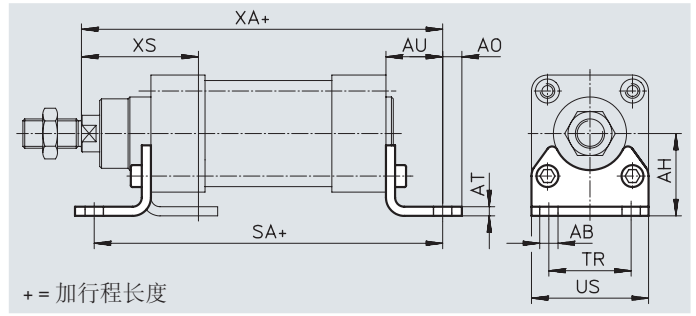
订货数据

缸径 [mm]	行程 [mm]	订货号	型号
40	10 ... 2000	538239	DNCKE-40-...-PPV-A-S
63	10 ... 2000	538240	DNCKE-63-...-PPV-A-S
100	10 ... 2000	538241	DNCKE-100-...-PPV-A-S

附件

脚架安装件 HNC

材料：
镀锌钢
不含铜以及PTFE



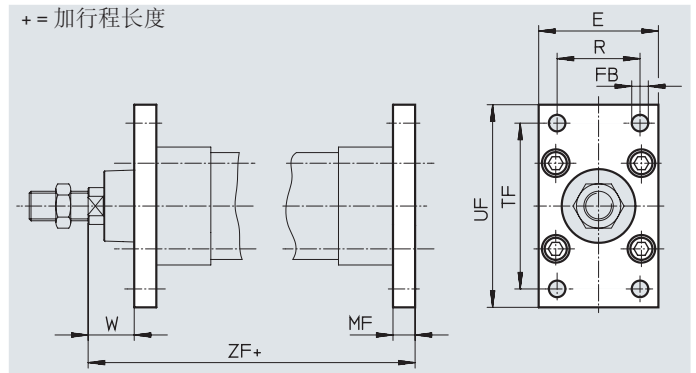
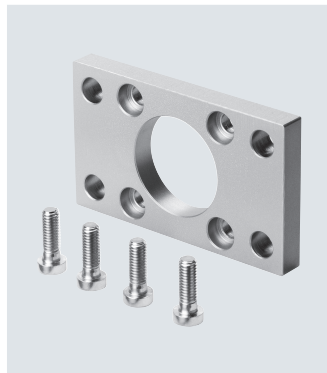
尺寸和订货数据

用于缸径 [mm]	AB ∅	AH	AO	AT	AU	SA	TR	US	XA	XS	CRC ¹⁾	重量 [g]	订货号	型号
40	10	36	9	4	28	303	36	54	305	53	2	193	174370	HNC-40
63	10	50	12.5	5	32	342	50	75	347	63	2	436	174372	HNC-63
100	14.5	71	17.5	6	41	439	75	110	449	86	2	1009	174374	HNC-100

1) 耐腐蚀等级2. 符合Festo FN 940070 标准
中度耐腐蚀能力。有可能会产生冷凝水的应用场合。用于表面装饰要求的外部可视件，与典型的工业应用场合环境气候直接接触。

法兰安装件 FNC

材料：
镀锌钢
不含铜以及PTFE
符合RoHS



尺寸和订货数据

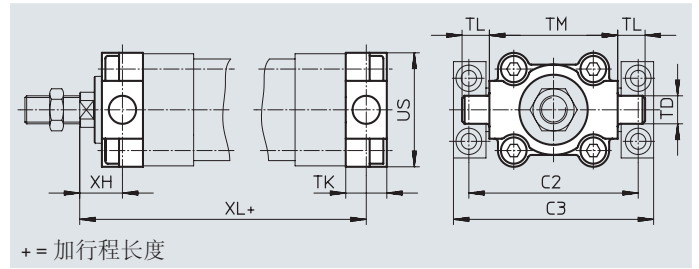
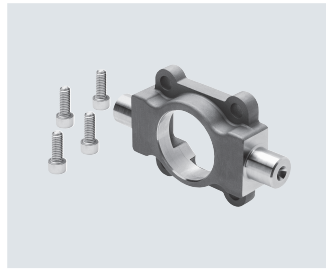
用于缸径 [mm]	E	FB ∅ H13	MF	R	TF	UF	W	ZF	CRC ¹⁾	重量 [g]	订货号	型号
40	54	9	10	36	72	90	20	287	1	291	174377	FNC-40
63	75	9	12	50	100	120	25	327	1	679	174379	FNC-63
100	110	14	16	75	150	175	35	424	1	2041	174381	FNC-100

1) 耐腐蚀等级1. 符合Festo FN 940070 标准
低度耐腐蚀能力。运输和贮存防护。也适用于不可见的内部区域或位于盖子下面的元件（如，气缸耳轴）。

附件

耳轴安装件 ZNCF

材料：
压铸不锈钢
不含铜以及PTFE
符合RoHS



+ = 加行程长度

尺寸和订货数据

用于缸径 [mm]	C2	C3	TD ∅ e9	TK	TL	TM	US	XH	XL	CRC ¹⁾	重量 [g]	订货号	型号
40	87	105	16	20	16	63	54	20	287	2	285	174412	ZNCF-40
63	116	136	20	24	20	90	75	25	327	2	687	174414	ZNCF-63
100	164	189	25	38	25	132	110	32	427	2	2254	174416	ZNCF-100

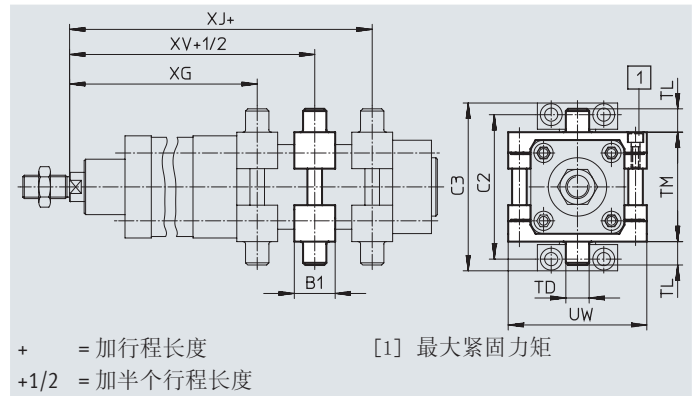
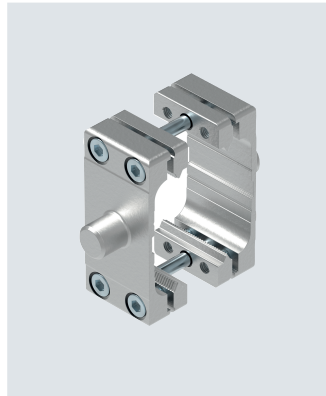
1) 耐腐蚀等级2，符合Festo FN 940070 标准

中度耐腐蚀能力。有可能会产生冷凝水的应用场合。用于表面装饰要求的外部可视件，与典型的工业应用场合环境气候直接接触。

耳轴安装组件 DAMT

安装组件可连接在缸筒的任意位置。

材料：
镀锌钢
不含铜以及PTFE
符合RoHS



+ = 加行程长度

+1/2 = 加半个行程长度

[1] 最大紧固力矩

尺寸和订货数据

用于缸径 [mm]	B1	C2	C3	TD ∅ e9	TL	TM	UW
40	32	87	105	16	16	63	75
63	41	116	136	20	20	90	105
100	48	164	189	25	25	132	145

用于缸径 [mm]	XG	XJ	XV	最大紧固力矩 [Nm]	CRC ¹⁾	重量 [g]	订货号	型号
40	228.1	232.2	230.2	8+1	1	388	2214899	DAMT-V1-40-A
63	261.9	260.2	261	18+2	1	911	2214971	DAMT-V1-63-A
100	347.2	346	346.6	28+2	1	2095	163530	DAMT-V1-100-A

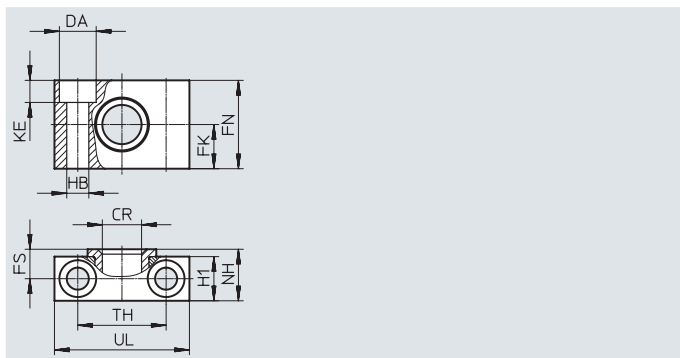
1) 耐腐蚀等级1，符合Festo FN 940070 标准

低度耐腐蚀能力。运输和贮存防护。也适用于不可见的内部区域或位于盖子下面的元件（如，气缸耳轴）。

附件

耳轴支座 LNZG

材料:
耳轴支座: 阳极氧化铝
滑动轴承: 塑料
不含铜以及 PTFE
符合RoHS



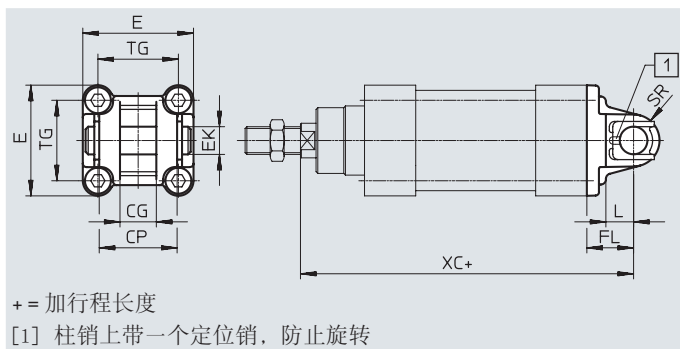
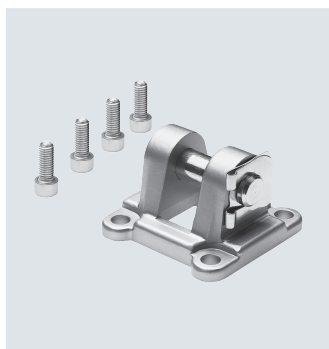
尺寸和订货数据

用于缸径	CR	DA	FK	FN	FS	H1	HB	KE	NH	TH	UL	CRC ¹⁾	重量	订货号	型号
[mm]	∅	∅	∅				∅			±0.2			[g]		
40	16	15	18	36	12	18	9	9	21	36	55	2	129	32960	LNZG-4 0/50
63	20	18	20	40	13	20	11	11	23	42	65	2	178	32961	LNZG-6 3/80
100	25	20	25	50	16	24.5	14	13	28.5	50	75	2	306	32962	LNZG-10 0/125

1) 耐腐蚀等级2，符合Festo FN 940070 标准
中度耐腐蚀能力。有可能会产生冷凝水的应用场合。用于表面装饰要求的外部可视件，与典型的工业应用场合环境气候直接接触。

双耳环安装件 SNC

材料:
压铸铝
不含铜以及PTFE
符合RoHS



尺寸和订货数据

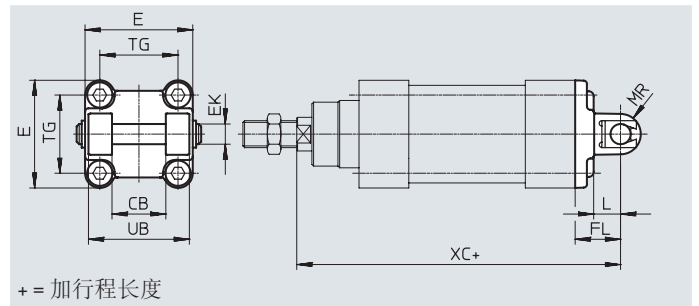
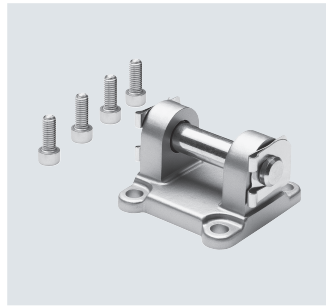
用于缸径	CG	CP	E	EK	FL	L	SR	TG	XC	CRC ¹⁾	重量	订货号	型号
[mm]	H14	h14		∅	±0.2						[g]		
40	16	40	54 _{-0.5}	12	25	16	12	38	302	1	140	174384	SNC-40
63	21	51	75 _{-0.6}	16	32	21	16	56.5	347	1	331	174386	SNC-63
100	25	75	110 _{+0.3/-0.8}	20	41	27	20	89	449	1	865	174388	SNC-100

1) 耐腐蚀等级1，符合Festo FN 940070 标准
低度耐腐蚀能力。运输和贮存防护。也适用于不可见的内部区域或位于盖子下面的元件（如，气缸耳轴）。

附件

双耳环安装件 SNCB

材料:
压铸铝
不含铜以及PTFE
符合RoHS



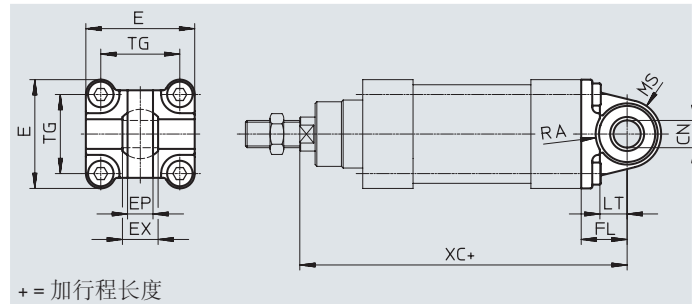
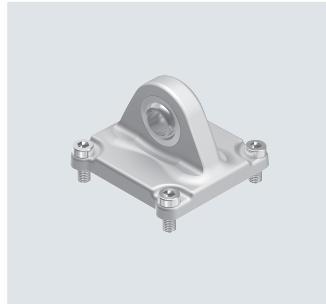
尺寸和订货数据

用于缸径	CB	E	EK ∅	FL ±0.2	L	MR	TG	UB	XC	CRC ¹⁾	重量 [g]	订货号	型号
[mm]	H14		e8					h14					
40	28	54 _{-0.5}	12	25	16	12	38	52	302	1	155	174391	SNCB-40
63	40	75 _{-0.6}	16	32	21	16	56.5	70	347	1	375	174393	SNCB-63
100	60	110 _{+0.3/-0.8}	20	41	27	20	89	110	449	1	1035	174395	SNCB-100

1) 耐腐蚀等级1，符合Festo FN 940070 标准
低度耐腐蚀能力。运输和贮存防护。也适用于不可见的内部区域或位于盖子下面的元件（如，气缸耳轴）。

双耳环安装件 SNCS

材料:
SNCS 40:
压铸铝
SNCS 63 ... 100:
精制铝合金
不含铜以及PTFE
符合RoHS



尺寸和订货数据

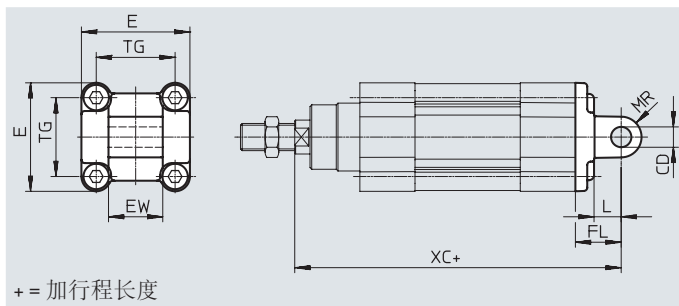
用于缸径	CN ∅	E	EP ±0.2	EX ±0.2	FL ±0.2	LT	MS	RA +1	TG	XC	CRC ¹⁾	重量 [g]	订货号	型号
[mm]														
40	12 ^{+0.015}	54 _{-0.5}	12	16	25	16	17 ^{+0.5}	17.5	38	302	1	122	174398	SNCS-40
63	16 ^{+0.015}	74.5 _{±0.5}	15	21	32	21	23 _{-0.5}	23	56.5	347	2	281	174400	SNCS-63
100	20 ^{+0.018}	109 _{+1/-0.7}	18	25	41	27	30 _{±0.5}	95	89	449	2	683	174402	SNCS-100

1) 耐腐蚀等级1，符合Festo FN 940070 标准
低度耐腐蚀能力。运输和贮存防护。也适用于不可见的内部区域或位于盖子下面的元件（如，气缸耳轴）。
耐腐蚀等级2，符合Festo FN 940070 标准
中度耐腐蚀能力。有可能会产生冷凝水的应用场合。用于表面装饰要求的外部可视件，与典型的工业应用场合环境气候直接接触。

附件

双耳环安装件 SNCL

材料：
压铸铝
不含铜以及PTFE
符合RoHS



尺寸和订货数据

用于缸径 [mm]	CD ∅ H9	E	EW -0.2/-0.6	FL ±0.2	L	MR	TG	XC	CRC ¹⁾	重量 [g]	订货号	型号
40	12	54 _{-0.5}	28	25	16	12	38	302	1	95	174405	SNCL-40
63	16	75 _{-0.6}	40	32	21	16	56.5	347	1	225	174407	SNCL-63
100	20	110 _{+0.3/-0.8}	60	41	27	20	89	449	1	606	174409	SNCL-100

1) 耐腐蚀等级1，符合Festo FN 940070 标准
低度耐腐蚀能力。运输和贮存防护。也适用于不可见的内部区域或位于盖子下面的元件（如，气缸耳轴）。

订货数据 - 安装附件

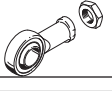
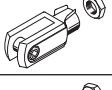
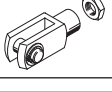
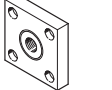
技术参数 → Internet: 双耳环支座

名称	用于缸径	订货号	型号
双耳环支座 LNG			
	40	33891	LNG-40
	63	33893	LNG-63
	100	33895	LNG-100
双耳环支座 LSNG			
	40	31741	LSNG-40
	63	31743	LSNG-63
	100	31745	LSNG-100
双耳环支座 LBG			
	40	31762	LBG-40
	63	31764	LBG-63
	100	31766	LBG-100

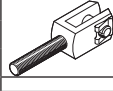
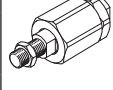
名称	适用缸径	订货号	型号
双耳环支座 LSN			
	40	5562	LSN-40
	63	5564	LSN-63
	100	5566	LSN-100
双耳环支座 LSNSG			
	40	31748	LSNSG-40
	63	31750	LSNSG-63
	100	31752	LSNSG-100
直角双耳环支座 LQG			
	40	31769	LQG-40
	63	31771	LQG-63
	100	31773	LQG-100

附件

订货数据 - 活塞杆附件

名称	适用缸径	订货号	型号
关节轴承 SGS			
	40	9262	SGS-M12x1.25
	63	9263	SGS-M16x1.5
	100	9264	SGS-M20x1.5
双耳环 SG			
	40	6145	SG-M12x1.25
	63	6146	SG-M16x1.5
	100	6147	SG-M20x1.5
连接法兰 KSG			
	40	32964	KSG-M12x1.25
	63	32965	KSG-M16x1.5
	100	32966	KSG-M20x1.5

技术参数 → Internet: piston rod attachment

名称	用于缸径	订货号	型号
双耳环 SGA			
	40	10767	SGA-M12x1.25
	63	10768	SGA-M16x1.5
	100	10769	SGA-M20x1.5
自对中连接件 FK			
	40	6141	FK-M12x1.25
	63	6142	FK-M16x1.5
	100	6143	FK-M20x1.5

订货数据 - 导向单元，适用于固定行程（带循环滚珠轴承导轨）

行程 [mm]	订货号	型号
用于缸径 40 mm		
10 ... 50	34499	FENG-40-50-KF
10 ... 100	34500	FENG-40-100-KF
10 ... 160	34501	FENG-40-160-KF
10 ... 200	34502	FENG-40-200-KF
10 ... 250	34503	FENG-40-250-KF
10 ... 320	34504	FENG-40-320-KF
10 ... 400	150291	FENG-40-400-KF
10 ... 500	34505	FENG-40-500-KF
用于缸径 100 mm		
10 ... 50	34529	FENG-100-50-KF
10 ... 100	34530	FENG-100-100-KF
10 ... 160	34531	FENG-100-160-KF
10 ... 200	34532	FENG-100-200-KF
10 ... 250	34533	FENG-100-250-KF
10 ... 320	34534	FENG-100-320-KF
10 ... 400	34535	FENG-100-400-KF
10 ... 500	34536	FENG-100-500-KF

技术参数 → Internet: feng

行程 [mm]	订货号	型号
用于缸径 63 mm		
10 ... 50	34513	FENG-63-50-KF
10 ... 100	34514	FENG-63-100-KF
10 ... 160	34515	FENG-63-160-KF
10 ... 200	34516	FENG-63-200-KF
10 ... 250	34517	FENG-63-250-KF
10 ... 320	34518	FENG-63-320-KF
10 ... 400	34519	FENG-63-400-KF
10 ... 500	34520	FENG-63-500-KF

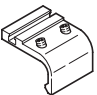
订货数据 - 导向单元，用于可变行程

用于缸径 [mm]	行程 [mm]	带循环滚珠轴承导轨	
		订货号	型号
	40	10 ... 500	34488 FENG-40-...-KF
	63	10 ... 500	34490 FENG-63-...-KF
	100	10 ... 500	34492 FENG-100-...-KF

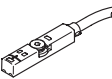
技术参数 → Internet: feng

带滑动轴承导轨	
订货号	型号
34482	FENG-40-...-GF
34484	FENG-63-...-GF
34486	FENG-100-...-GF

附件

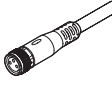
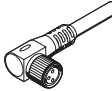
订货数据 - 安装组件，用于接近开关 SMT-8		技术参数 → Internet: smb	
	用于缸径 [mm]	订货号	型号
	40	175705	SMB-8-FENG-3 2/40
	63	175706	SMB-8-FENG-5 0/63
	100	175707	SMB-8-FENG-8 0/100

订货数据 - 接近开关，用于T型槽，磁阻式					技术参数 → Internet: smt	
	安装方式	开关输出	电接口	电缆长度 [m]	订货号	型号
常开触点						
	从上端插入沟槽，与气缸型材齐平短款	PNP	电缆, 3 芯	2.5	574335	SMT-8M-A-PS-24V-E-2,5-OE
			插头 M8x1, 3 针	0.3	574334	SMT-8M-A-PS-24V-E-0.3-M8D
			插头 M12x1, 3 针	0.3	574337	SMT-8M-A-PS-24V-E-0.3-M12
		NPN	电缆, 3 芯	2.5	574338	SMT-8M-A-NS-24V-E-2,5-OE
插头 M8x1, 3 针	0.3		574339	SMT-8M-A-NS-24V-E-0.3-M8D		

常闭触点						
	从上端插入沟槽，与气缸型材齐平短款	PNP	电缆, 3 芯	7.5	574340	SMT-8M-A-PO-24V-E-7.5-OE

订货数据 - 接近开关，用于T型槽，磁性舌簧					技术参数 → Internet: sme	
	安装方式	开关输出	电接口	电缆长度 [m]	订货号	型号
常开触点						
	从上端插入沟槽，与气缸型材齐平	接触式	电缆, 3 芯	2.5	543862	SME-8M-DS-24V-K-2,5-OE
				5.0	543863	SME-8M-DS-24V-K-5.0-OE
			电缆, 2 芯	2.5	543872	SME-8M-ZS-24V-K-2,5-OE
			插头 M8x1, 3 针	0.3	543861	SME-8M-DS-24V-K-0,3-M8D
	纵向插入沟槽，与气缸型材齐平	接触式	电缆, 3 芯	2.5	150855	SME-8-K-LED-24
			插头 M8x1, 3 针	0.3	150857	SME-8-S-LED-24
常闭触点						
	纵向插入沟槽，与气缸型材齐平	接触式	电缆, 3 芯	7.5	160251	SME-8-O-K-LED-24

附件

订货数据 - 连接电缆				技术参数 → Internet: nebu	
	电接口, 左	电接口, 右	电缆长度 [m]	订货号	型号
	直列式插座, M8x1, 3 针	电缆, 开放式末端, 3 芯	2.5	541333	NEBU-M8G3-K-2.5-LE3
			5	541334	NEBU-M8G3-K-5-LE3
	直列式插座, M12x1, 5 针	电缆, 开放式末端, 3 芯	2.5	541363	NEBU-M12G5-K-2.5-LE3
			5	541364	NEBU-M12G5-K-5-LE3
	直角式插座, M8x1, 3 针	电缆, 开放式末端, 3 芯	2.5	541338	NEBU-M8W3-K-2.5-LE3
			5	541341	NEBU-M8W3-K-5-LE3
	直角式插座, M12x1, 5 针,	电缆, 开放式末端, 3 芯	2.5	541367	NEBU-M12W5-K-2.5-LE3
			5	541370	NEBU-M12W5-K-5-LE3

订货数据 - 沟槽盖, 用于 T 型槽				
	安装件	长度 [m]	订货号	型号
	可插入	2x 0.5	151680	ABP-5-S

订货数据 - 单向节流阀				技术参数 → Internet: grla	
	连接 螺纹	用于气管外径	材料	订货号	型号
	G1/8	3	金属版	193142	GRLA-1/8-QS-3-D
		4		193143	GRLA-1/8-QS-4-D
		6		193144	GRLA-1/8-QS-6-D
		8		193145	GRLA-1/8-QS-8-D
	G1/4	6		193146	GRLA-1/4-QS-6-D
		8		193147	GRLA-1/4-QS-8-D
		10		193148	GRLA-1/4-QS-10-D
	G3/8	6		193149	GRLA-3/8-QS-6-D
		8		193150	GRLA-3/8-QS-8-D
		10		193151	GRLA-3/8-QS-10-D
	G1/2	12		193152	GRLA-1/2-QS-12-D