

80型閥島 CPV-SC, Smart Cubic

FESTO



- 小型、結構緊湊的閥島，用於多種應用場合
- 閥尺寸小，節省空間
- 手控裝置和LED工作狀態顯示
- 流量最高可達 170 l/min
- 多種氣壓和電氣連接方式可供選擇
- 維修服務

詳細產品訊息

→ DVD-ROM 和 xdki.festo.com.tw

主要特性

創新性

- 小型、結構緊湊的閥島，可用於多種氣壓應用場合設計
- 裝配和操作非常靈活
- Multi-pin 插頭以及現場匯流排介面
- 多種閥功能可供選擇: 5/2-way 閥、3/2-way 閥和 2/2-way 閥功能
- CPV-SC 流量為 170 l/min，良好氣壓性能，適用於多種應用場合
- 重量輕

靈活性

- 一個閥島可提供 4 ... 16 個閥位
- 非常適用於在狹小的空間中
- 對小型氣壓驅動器進行操作工作氣口非常靈活，能滿足實際應用中的需求
- 整合大面積消音器或管式排氣
- 適用於真空
- 在一個閥島上允許有多個壓力區域

可靠性

- 手控裝置
- 採用了可靠的活塞式滑閥，持久耐用
- 採用金屬外殼和連接螺紋，非常堅固
- 通過閥上的 LED 顯示和現場匯流排，可進行快速故障診斷和處理

易安裝

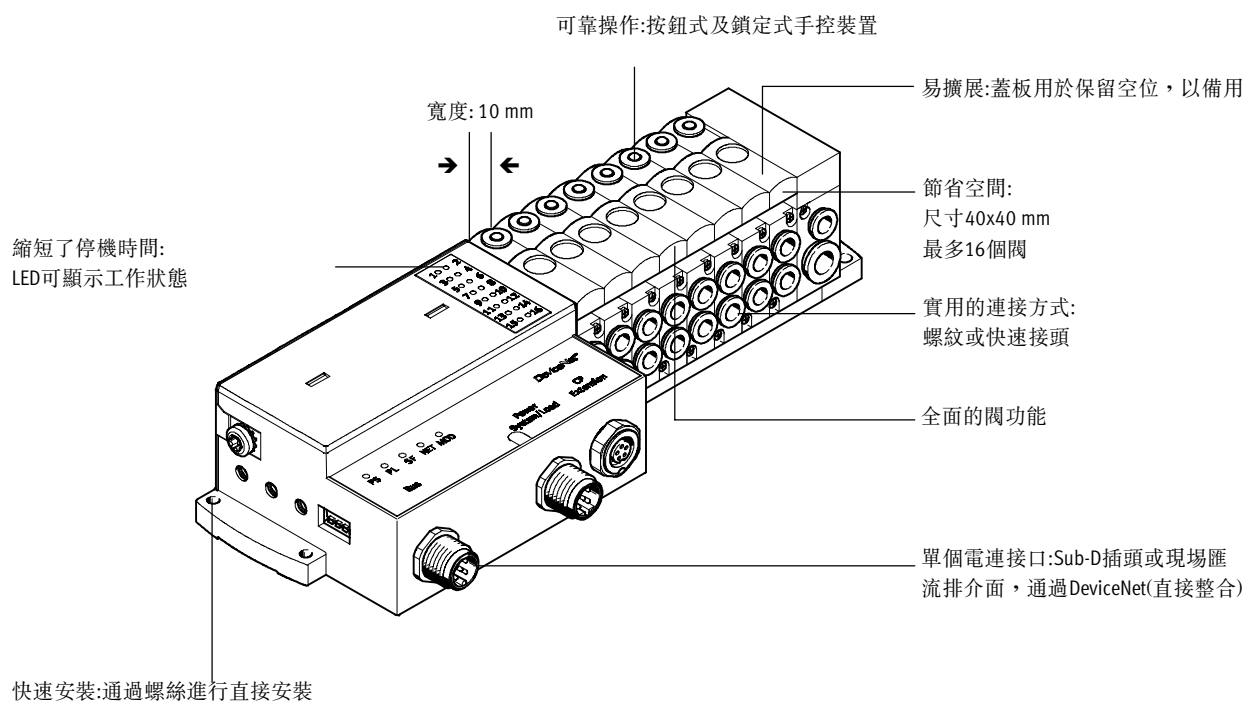
- 閥島完全裝配好且經過測試
- 訂貨、安裝和試車成本降低
- 可直接安裝在運動的系統元件上面
- 可靠的維修服務

產品範圍概覽		最大閥位數	工作電壓	閥的類型						→ 頁碼
電連接口				M	N	K	J	D	L	
Multi-pin 介面	Sub-D 15-pin	12	24 V DC	■	■	■	■	■	■	4-82
	Sub-D 26-pin	16	24 V DC	■	■	■	■	■	■	4-82
	扁平電纜 20-pin	16	24 V DC	■	■	■	■	■	■	DVD-ROM
DeviceNet ¹ (Fieldbus Direct)		16	24 V DC	■	■	■	■	■	■	4-82

閥的類型

- | | | | |
|----------------|----------------|---------------|------|
| M 5/2-way閥，單電控 | K 3/2-way閥，常閉 | D 2/2-way閥，常閉 | L 空位 |
| N 3/2-way閥，常開 | J 5/2-way閥，雙電控 | | |

1) 可連接其他閥島(精巧型)或CP安裝系統的I/O模組。



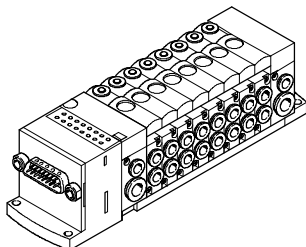
可選設備

閥功能	隔離板	電連接方式	尺寸
<ul style="list-style-type: none"> ■ 5/2-way閥，單電控 ■ 5/2-way閥，雙電控 ■ 3/2-way閥，常開 ■ 3/2-way閥，常閉 ■ 2/2-way閥，常閉 	<p>具有附加氣源的隔離板</p> <ul style="list-style-type: none"> ■ 氣源通道 (1) 關閉 ■ 氣源通道 (1) 和排氣管路 (3/5) 關閉 	<p>Multi-pin 插頭</p> <ul style="list-style-type: none"> ■ 4 ... 16 個閥位/最多16個電磁線圈 ■ Sub-D <p>現場匯流排/Fieldbus</p> <ul style="list-style-type: none"> ■ 4 ... 16 個閥位/最多16個電磁線圈 <p>CP 擴展電路</p> <ul style="list-style-type: none"> ■ CPV/CPA系列的其他閥島 ■ 或者電氣 I/O 模組 	<p>所有閥的尺寸一致都非常緊湊: 長42mm, 高40mm, 寬10mm。</p>
<p>蓋板</p> <ul style="list-style-type: none"> ■ 沒有閥功能的板，以用來保留閥位 			

80型閥島 CPV-SC, Smart Cubic

FESTO

Multi-pin介面



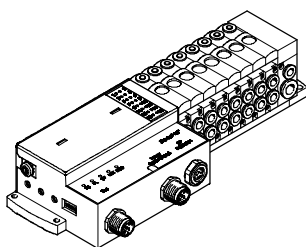
從控制器到閥島的控制信號通過預先裝配的多芯電纜傳輸，這樣大大減少了安裝時間。

閥島最多可以裝配4到16個電磁線圈。

多樣型

- Sub-D介面

Fieldbus Direct



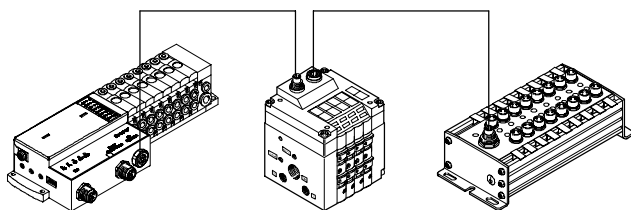
整合的現場匯流排節點使得通訊連接到較高級的PLC上，這樣可以實現節省空間的氣壓或電解決方案。

具現場匯流排介面的閥島最多可配置4到16個閥位和4到16個電磁線圈。

多樣型

- DeviceNet 介面
- 4到16個電磁線圈

CP擴展電路子線



可選配的電路子線擴展，允許將附加閥島和I/O模組連接到CPV-SC Direct現場總線節點上。CP安裝系統的CP子線，作為一個擴展模組整合在現場匯流排節點上。可連接不同的輸入和輸出模組以及CPV和CPA閥島。


CP擴展電路最大長度為10米，這就是說擴展模組可在現場直接安裝。所有需要的電信號都通過CP電纜傳輸，這表示擴展模組不需要另外安裝電纜。

CP 電路子線介面提供:


- 16位元輸入信號
- 16位元輸出信號，用於輸出模組24 V DC 或電磁線圈
- 輸入模組的邏輯電源和感測器電源
- 閥島的負載電源
- 輸出模組的邏輯電源

80型閥島 CPV-SC, Smart Cubic

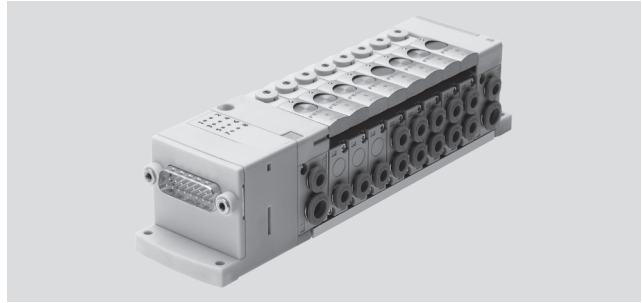
FESTO

-  - 標準額定流量
170 l/min

-  - 閥寬
10 mm

-  - 操作電壓
24 V DC

材料
電連接口: 工程塑料
端板, 電底座: 工程塑料
密封件: 合成橡膠
閥板: 壓鑄鋁
工作連接板: 聚醯胺



主要技術參數

閥	5/2-way閥		3/2-way閥	
	單電控	雙電控	常開	常閉
閥功能/型號代碼	M	J	N	K
設計特點	電磁驅動式活塞滑閥			
寬度 [mm]	10		10	
公稱通徑 [mm]	2.5		2.5	
標準額定流量 [l/min]	170		170	
潤滑	潤滑可延長使用壽命			
安裝方式	牆面安裝, H型導軌安裝組件			
裝配位置	任意			
手控裝置	按鈕式/鎖定式/加蓋式			
連接口				
供氣口	1	M7, QS-6		
排氣口	3/5	M7, QS-6 或整合大面積消音器		
工作氣口	2/4	根據所選的介面形式而定 ■ M5 ■ QS-3 ■ Q4-4		
嚮導氣口	12/14	M5, QS-4		
嚮導排氣口	82/84	M5, QS-4 或整合大面積消音器		
電介面				
工作電壓	[V DC]	24 ±10%		
功耗	[W]	1.0		

閥的回應時間

閥功能/型號代碼	M	J	N	K
回應時間				
開	10	10	10	10
關	10	-	10	10
反向	-	6	-	-

80型閥島 CPV-SC, Smart Cubic

FESTO

週邊設備概覽

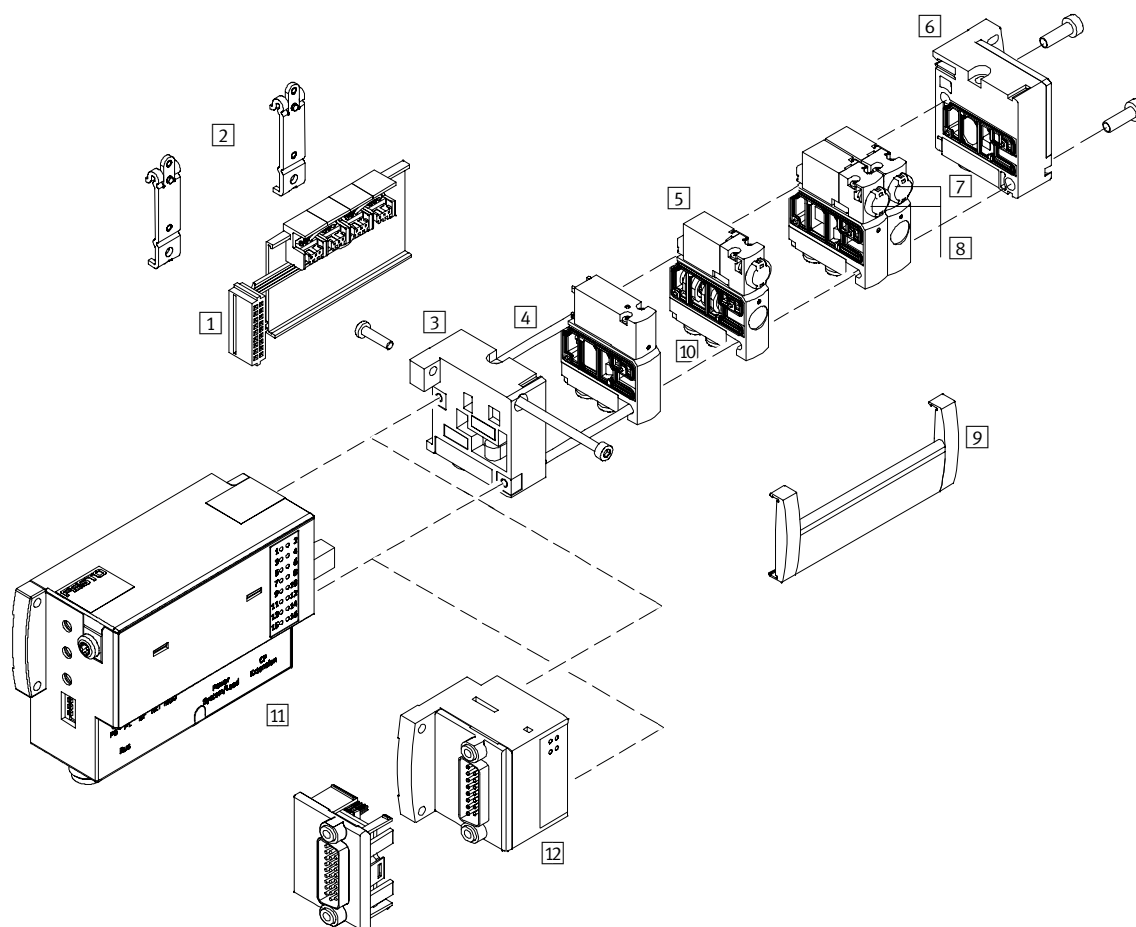
■ 15- 和 26-pin Sub-D Multi-pin
介面代碼: MS、MH
或者

■ 20-pin Multi-pin 介面，具有用於
扁平電纜的介面代碼: MF

閥、底座和端板是閥島的基本氣
壓元件。過拉桿將閥島和端板連
接在一起。

Multi-pin插頭介面的閥島可配置
4到16個閥位。每個閥位上可裝
配閥或蓋板。

電氣介面位於左側，因此系統可
齊平安裝。



專用閥島
Smart Cubic


4.3

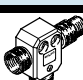
配件	→ 頁碼
1 電磁閥內部介面	4-82
2 H型導軌安裝件	4-86
3 左端板，用於進氣口1或12/14	4-83
4 拉桿	4-82
5 閥	4-82
6 右端板，用於管式排氣或消音器(3/5或82/84)	4-83
7 底座，用於管式排氣(快速接頭或螺紋)	4-83
8 蓋子，用於手控裝置(可選)	DVD-ROM
9 說明標籤支架	4-86
10 底座，具工作氣口(快速接頭或螺紋)	4-83
11 DeviceNet 介面 (Fieldbus Direct)	4-84
12 電氣控制單元，用於 Sub-D 和 LED 切換狀態顯示	4-83

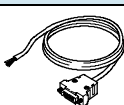
80型閥島 CPV-SC, Smart Cubic

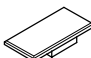
FESTO

訂貨資料 - 電源			型號
	微型 M12, 5-pin 插座 (B系列)	用於 0.75 mm ²	NTSD-GD-9-M12-5POL-RK



訂貨資料 - 現場匯流排介面			型號
	現場匯流排插座, 用於微型介面M12, 插座(A系列)		FBSD-GD-9-5POL

訂貨資料 - T型連接件			型號
	5-pin, 用於DH-485/DeviceNet		FB-TA-M12-5POL


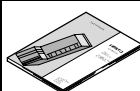
訂貨資料 - 連接電纜, 保護等級 IP20, 用於 Multi-pin 介面			
Sub-D, 聚氯乙烯, 適用於拖鏈			型號
	15-pin, 最多12個閥位	2.5 m	KMP6-15P-12-2,5
		5 m	KMP6-15P-12-5
		10 m	KMP6-15P-12-10
	26-pin, 最多16個閥位	2.5 m	KMP6-26P-16-2,5
		5 m	KMP6-26P-16-5
		10 m	KMP6-26P-16-10

訂貨資料 - 說明標籤, 用於標識閥			型號
	80 件, 9 x 4.5 mm		MH-BZ-80x

訂貨資料 - 說明標籤支架			型號
	1 件	用於4個閥	CPVSC1-ST-4
		用於8個閥	CPVSC1-ST-8
		用於12個閥	CPVSC1-ST-12
		用於16個閥	CPVSC1-ST-16

訂貨資料 - 輔件			型號
	螺絲, 用於安裝附加閥島		M3x45
	H型導軌安裝件		CPVSC-HS35

訂貨資料 - 軟體			型號
	DVD-ROM	應用程式	P.CD-VI-UTILITIES-2

訂貨資料 - 使用手冊			型號
	CPV-SC	德語	P.BE-CPVSC-DE
		英語	P.BE-CPVSC-EN
		法語	P.BE-CPVSC-FR
		西班牙語	P.BE-CPVSC-ES
		義大利語	P.BE-CPVSC-IT
	Fieldbus DeviceNet	瑞典語	P.BE-CPVSC-SV
		德語	P.BE-CPASC-CPVSC-DN-DE
		英語	P.BE-CPASC-CPVSC-DN-EN
		法語	P.BE-CPASC-CPVSC-DN-FR
		西班牙語	P.BE-CPASC-CPVSC-DN-ES
		義大利語	P.BE-CPASC-CPVSC-DN-IT
		瑞典語	P.BE-CPASC-CPVSC-DN-SV