

電磁閥 CPE, 精巧型

FESTO



- 體積小、功能強
- 流量大
- 具內嚮導或外嚮導氣源
- 消耗功率小
- 反應時間短
- 可單個安裝或整合安裝

詳細產品訊息
 → DVD-ROM 和 xdki.festo.com.tw

方向控制閥，用於標準應用
精巧型

3.2

產品範圍概覽					
驅動類型	閥功能		qnN [l/min]		嚮導氣源
			螺紋介面 M5, M7, G1/8, G1/4, G3/8	快速接頭介面 ∅ 4, 6, 8, 10, 12	
電磁線圈 1 ¹⁾ 24 V DC	3/2	常閉	400 ... 2,500	300 ... 1,650	內/外
		常開			
電磁線圈 2 110 V AC	5/2	單線圈	350 ... 2,900	320 ... 1,650	
		雙線圈			
電磁線圈 3 230 V AC	5/3	中位全閉型	350 ... 3,000	300 ... 1,650	
		中位全閉型			
		中位排氣型			

1) CPE10 (M7) 和 CPE14 (G3/8) 在供貨時，僅具電磁線圈 1/24 V DC。

電磁閥 CPE, 精巧型

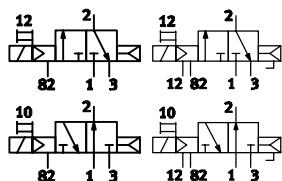
FESTO

方向控制閥, 用於標準應用
精巧型

3.2

主要技術參數			CPE10	CPE14	CPE18	CPE24
規格						
連接口	1, 2, 3, 4, 5		M7	G1/8	G1/4	G3/8
嚮導氣源	12, 14		M3		M5	
設計特點			滑動閥			
安裝方式			通過通孔			
環境溫度	[°C]		-5 ... +50			
介質溫度	[°C]		-5 ... +50			
電氣參數						
工作電壓	[V DC]		24		24	
	[V AC]		-		110/230 (50 ... 60 Hz)	
消耗功率	DC	[W]	1.28		1.5	
	AC	[VA]	-		切換: 3	
				-		保持: 2.4
保護等級, 符合 EN 60529 標準			IP65 (與插座組合使用時)			

3/2-way 閥, 常閉或常開

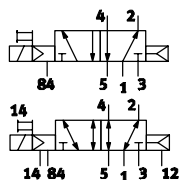


材料
端蓋: 聚醯胺
外殼: 壓鑄鋁合金
密封件: 丁晴橡膠



技術資料			下載 CAD 資料 → xdki.festo.com.tw			
規格			CPE10	CPE14	CPE18	CPE24
連接口			M7	G1/8	G1/4	G3/8
工作壓力	[bar]		2.5 ... 8		2.5 ... 10	
內嚮導氣源						
工作壓力	[bar]		-0.95 ... +10			
外嚮導氣源						
嚮導壓力	[bar]		2.5 ... 8		2.5 ... 10	
標準額定流量 qnN	[l/min]		400	900	1,300	2,500
開/關反應時間	[ms]		14/14	27/16	28/18	50/33
長/寬/高	[mm]		61/10/35	71/14/40	98/18/57	114/24/62

5/2-way 閥, 單線圈



材料
端蓋: 聚醯胺
外殼: 壓鑄鋁合金
密封件: 丁晴橡膠

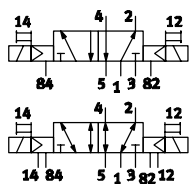


技術資料			下載 CAD 資料 → xdki.festo.com.tw			
規格			CPE10	CPE14	CPE18	CPE24
連接口			M7	G1/8	G1/4	G3/8
工作壓力	[bar]		3 ... 8		2.5 ... 10	
內嚮導氣源						
工作壓力	[bar]		-0.95 ... +10			
外嚮導氣源						
嚮導壓力	[bar]		3 ... 8		2.5 ... 10	
標準額定流量 qnN	[l/min]		350	800	1,500	2,900
開/關反應時間	[ms]		16/16	24/32	26/20	40/50
長/寬/高	[mm]		91/10/35	106/14/40	142/18/57	169/24/62

電磁閥 CPE, 精巧型

FESTO

5/2-way 閥，雙線圈

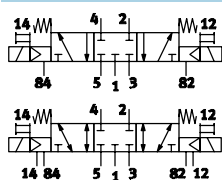


材料
端蓋: 聚醯胺
外殼: 壓鑄鋁合金
密封件: 丁晴橡膠



技術資料		下載 CAD 資料 → xdki.festo.com.tw			
規格		CPE10	CPE14	CPE18	CPE24
連接口		M7	G1/8	G1/4	G3/8
工作壓力 內嚮導氣源	[bar]	2.5 ... 8	2 ... 8	2 ... 10	
工作壓力 外嚮導氣源	[bar]	-0.95 ... +10			
嚮導壓力	[bar]	2.5 ... 8	2 ... 8	2 ... 10	
標準額定流量 qn	[l/min]	350	800	1,500	3,200
切換時間	[ms]	8	12	13	25
長/寬/高	[mm]	111/10/35	126/14/40	171/18/57	198/24/62

5/3-way 閥，中位全閉型



材料
端蓋: 聚醯胺
外殼: 壓鑄鋁合金
密封件: 丁晴橡膠



技術資料		下載 CAD 資料 → xdki.festo.com.tw			
規格		CPE10	CPE14	CPE18	CPE24
連接口		M7	G1/8	G1/4	G3/8
工作壓力 內嚮導氣源	[bar]	3 ... 8		2.5 ... 10	
工作壓力 外嚮導氣源	[bar]	-0.95 ... +10			
嚮導壓力	[bar]	3 ... 8		2.5 ... 10	
標準額定流量	[l/min]	350	750	1,450	3,000
開/關反應時間	[ms]	16/20	20/42	20/38	25/55
長/寬/高	[mm]	124/10/35	142/14/40	190/18/57	221/24/62

方向控制閥，用於標準應用
精巧型

3.2

電磁閥 CPE, 精巧型

訂購資料

CPE						
型號						
CPE	電磁閥, 精巧型					
寬度						
10	10 mm					
14	14 mm					
18	18 mm					
24	24 mm					
工作電壓						
M1BH	24 V DC 用於寬度 10 和 14					
M1H	24 V DC 用於寬度 18 和 24					
M2H	110 V AC 用於寬度 18 和 24					
M3H	230 V AC 用於寬度 18 和 24					
閥功能						
3GL	3/2 閥, 常閉					
3OL	3/2 閥, 常開					
5L	5/2 閥, 單線圈					
5J	5/2 閥, 雙線圈					
5/3G	5/3 閥, 中位全閉型					
嚮導氣源						
-	內					
S	外					
連接口						
M7	M7 用於寬度10					
1/8	G1/8 用於寬度14					
1/4	G1/4 用於寬度18					
3/8	G3/8 用於寬度24					
系列						
B	B系列 (適用於CPE10-M1BH-5/3G)					

訂貨實例:

CPE10-M1BH-3OLS-M7

電磁閥 CPE, 精巧型

技術資料 - 3/2 way 閥



尺寸 - MicroCPE10

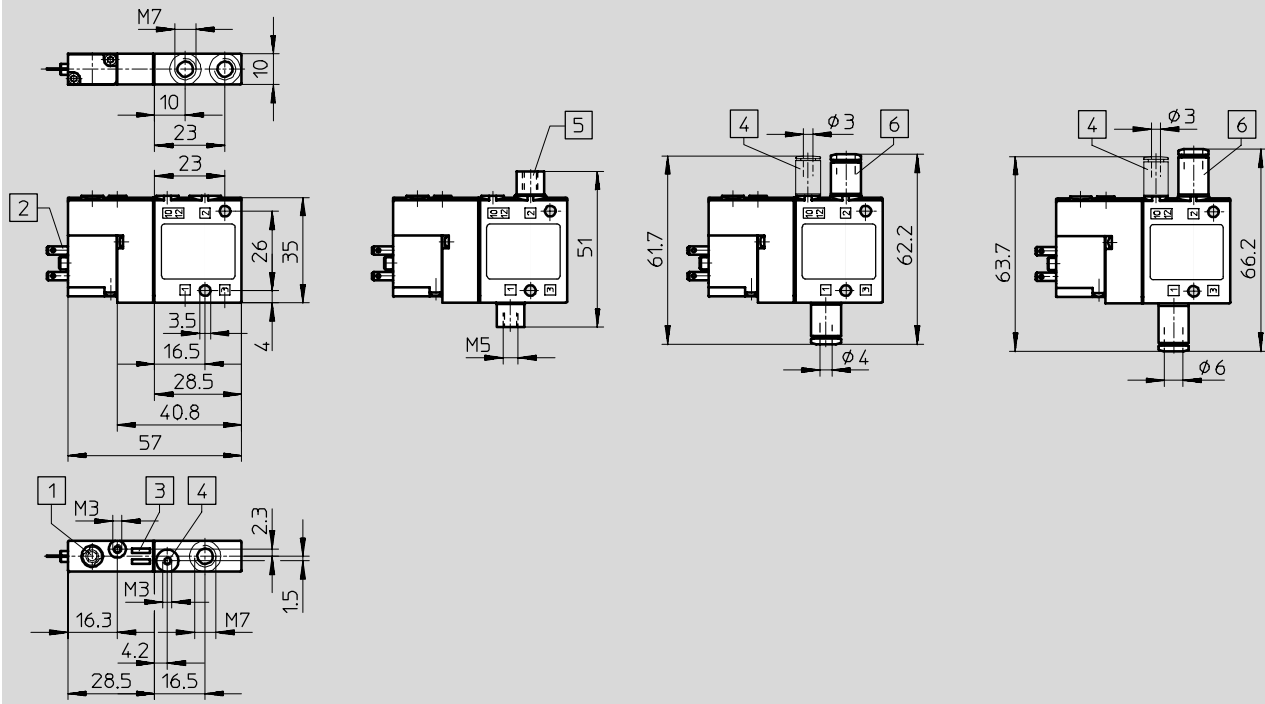
CAD 資料 → xdki.festo.com.tw

螺紋介面 M7

螺紋介面 M5

快速接頭 QS-4

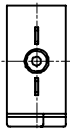
快速接頭 QS-6



- 1 手控裝置
- 2 插座介面
- 3 標籤位置
- 4 嚮導氣口
- 5 M7至M5變徑接頭
- 6 QS 快插介面

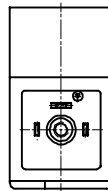
介面圖

Micro CPE10, Mini CPE14



適用於插座
KMYZ-9-...

Midi CPE18, Maxi CPE24



適用於DIN 43 650標準插座，
C型
KMEB-1-...
KMEB-2-...
MSSD - EB

方向控制閥, 用於標準應用
精巧型

3.2

電磁閥 CPE, 精巧型

技術資料 - 3/2 way閥



方向控制閥,用於標準應用
精巧型

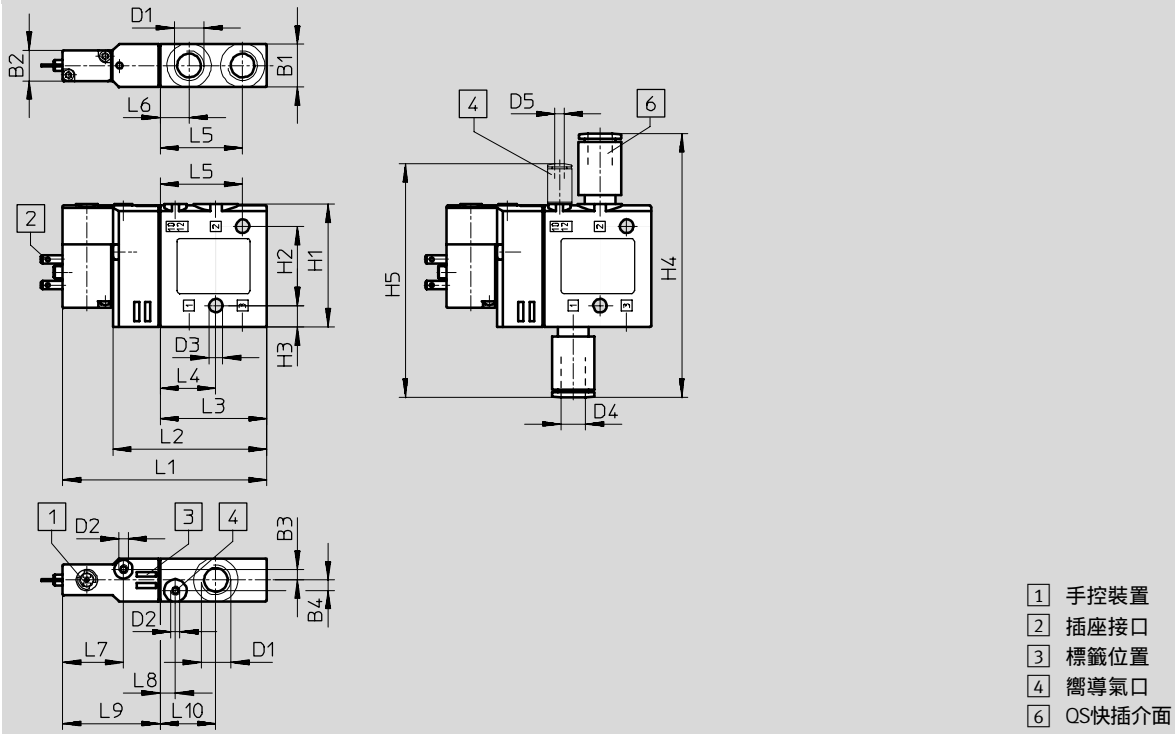
3.2

尺寸 - Mini CPE14 , Midi CPE18 , Maxi CPE24

CAD 資料 → xdki.festo.com.tw

螺紋介面

快速接頭



- 1 手控裝置
- 2 插座接口
- 3 標籤位置
- 4 嚮導氣口
- 6 QS快插介面

連接口	B1	B2	B3	B4	D1	D2	D3 Ø	D4 Ø	D5 Ø	H1	H2	H3
Mini CPE14												
G1/8	14	10	3.5	3.5	G1/8	M3	4.4	-	-	40.3	26	7
QS-6								6	3			
QS-8								8				
Midi CPE18												
G1/4	18	17.5	3.5	3.5	G1/4	M5	4.4	-	-	57	45	6
QS-8								8	6			
QS-10								10				
Maxi CPE24												
G3/8	24	17.5	6	6	G3/8	M5	6.5	-	-	62	40	11
QS-10								10	6			
QS-12								12				

連接口	H4	H5	L1	L2	L3	L4	L5	L6	L7	L8	L9	L10
Mini CPE14												
G1/8	-	-	67	50.5	35	18.3	27	9.5	20	5	32	18.3
QS-6	75.3	70.9										
QS-8	86.3	76.4										
Midi CPE18												
G1/4	-	-	94	69	50	28	38	17.5	29	5.5	44	27.5
QS-8	98	90.5										
QS-10	105	94										
Maxi CPE24												
G3/8	-	-	110	85	65	35	50	20	33	10	45	35
QS-10	108	99.5										
QS-12	113	102										

電磁閥 CPE, 精巧型

技術資料 - 5/2 way閥

FESTO

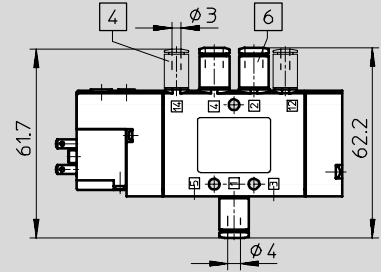
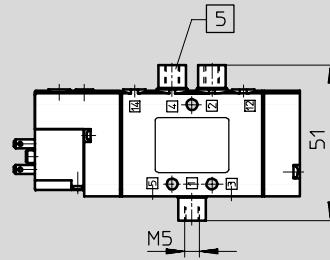
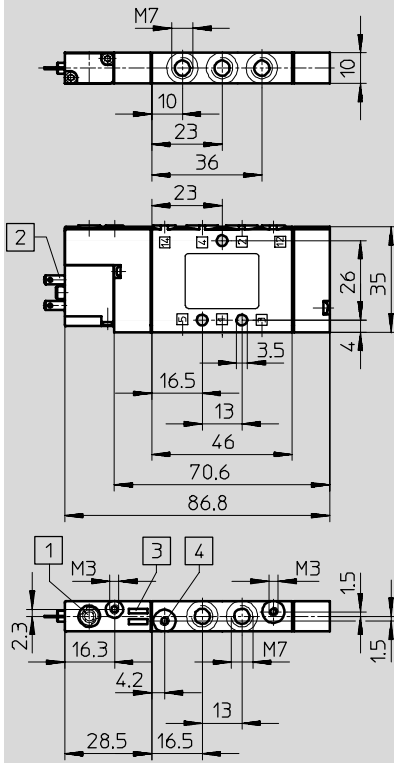
尺寸 - Micro CPE10

CAD 資料 → xdki.festo.com.tw

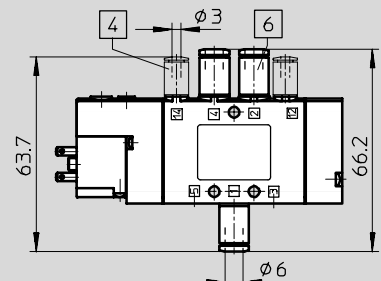
螺紋介面M7

螺紋介面M5

快速接頭 QS-4



快速接頭 QS-6



- 1 手控裝置
- 2 插座介面

- 3 標籤位置

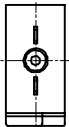
- 4 嚮導氣口

- 5 M7至M5變徑接頭
- 6 QS快插介面

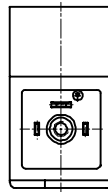
介面圖

Micro CPE10, Mini CPE14

Midi CPE18, Maxi CPE24



適用於插座
KMYZ-9-...



適用於DIN 43 650標準插座,
C型
KMEB-1-...
KMEB-2-...
MSSD - EB

方向控制閥,用於標準應用
精巧型

3.2

電磁閥 CPE, 精巧型

技術資料 - 5/2 way閥



方向控制閥,用於標準應用
精巧型

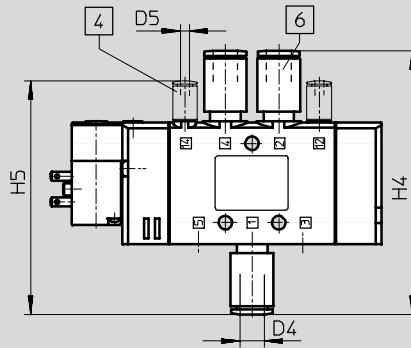
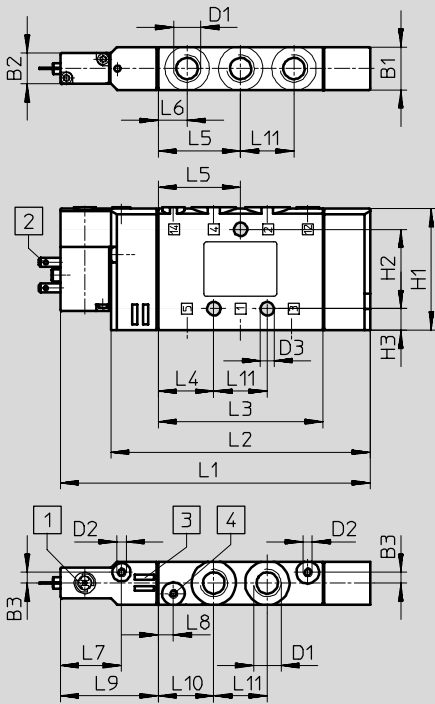
3.2

尺寸 - Mini CPE14 , Midi CPE18 ,Maxi CPE24

CAD 資料 → xdki.festo.com.tw

螺紋介面

快速接頭



- 1 手控裝置
- 2 插座介面
- 3 標籤位置
- 4 嚮導氣口
- 6 QS快插介面

連接口	B1	B2	B3	D1	D2	D3 Ø	D4 Ø	D5 Ø	H1	H2	H3	H4
Mini CPE14												
G1/8	14	10	3.5	G1/8	M3	4.4	-	-	40.3	26	7	-
QS-6							6	3				75.3
QS-8							8					86.3
Midi CPE18												
G1/4	18	17.5	3.5	G1/4	M5	4.4	-	-	57	45	6	-
QS-8							8	6				98
QS-10							10					105
Maxi CPE24												
G3/8	24	17.5	6	G3/8	M5	6.5	-	-	62	40	11	-
QS-10							10	6				108
QS-12							12					113

連接口	H5	L1	L2	L3	L4	L5	L6	L7	L8	L9	L10	L11
Mini CPE14												
G1/8	-	101.5	85	54	18.3	27	9.5	20	5	32	18.3	17.5
QS-6	70.9											
QS-8	76.4											
Midi CPE18												
G1/4	-	138	113	75	28	38	17.5	29	5.5	44	27.5	20
QS-8	90.5											
QS-10	94											
Maxi CPE24												
G3/8	-	165	140	100	35	50	20	33	10	45	35	30
QS-10	99.5											
QS-12	102											

電磁閥 CPE, 精巧型

技術資料 - 5/2 way 閥, 雙電控



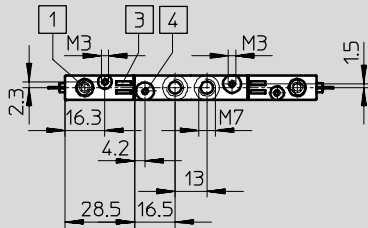
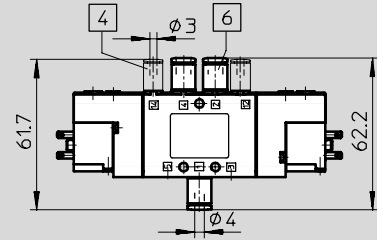
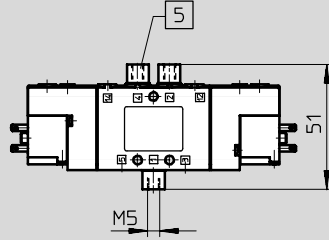
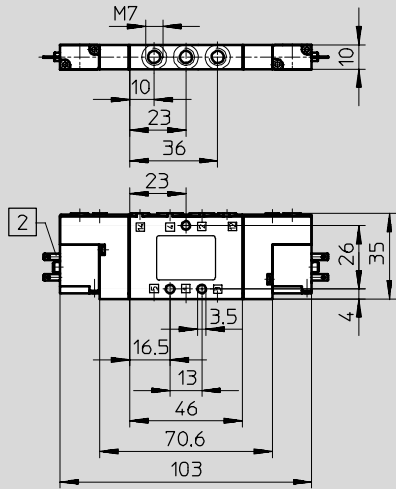
尺寸-Micro CPE10

CAD 資料 → xdki.festo.com.tw

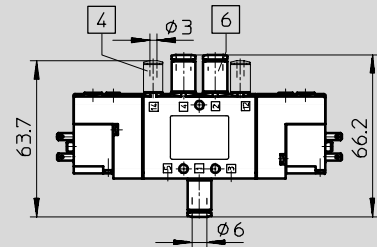
螺紋介面 M7

螺紋介面 M5

快速接頭 QS-4



快速接頭 QS-6



- 1 手控裝置
- 2 插座介面

3 標籤位置

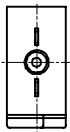
4 先導氣口

- 5 M7至M5變徑接頭
- 6 QS 快插介面

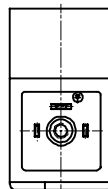
介面圖

Micro CPE10, Mini CPE14

Midi CPE18, Maxi CPE24



適用於
KMYZ-9-...



適用於DIN 43 65標準插座,
C型
KMEB-1-...
KMEB-2-...
MSSD - EB

方向控制閥, 用於標準應用
精巧型

3.2

電磁閥 CPE, 精巧型

技術資料 - 5/2 way 閥, 雙電控



方向控制閥, 用於標準應用
精巧型

3.2

尺寸 - Mini CPE14, Midi CPE18, Maxi CPE24 CAD 資料 → xdki.festo.com.tw

螺紋介面 快速接頭

- 1 手控裝置
- 2 插座介面
- 3 標籤位置
- 4 嚮導氣口
- 6 QS快插介面

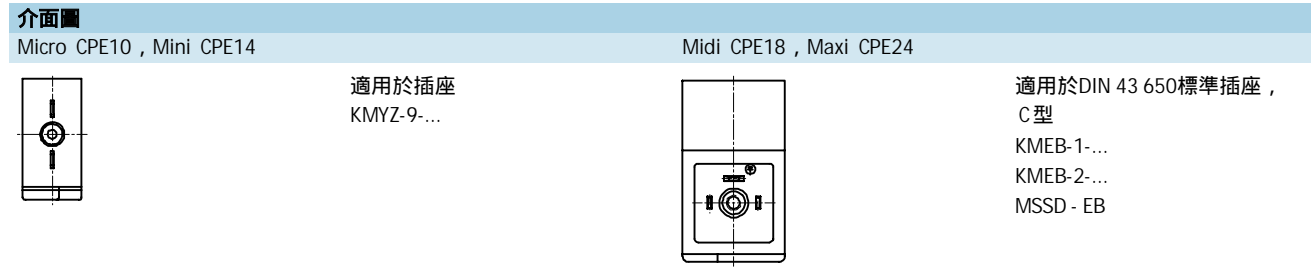
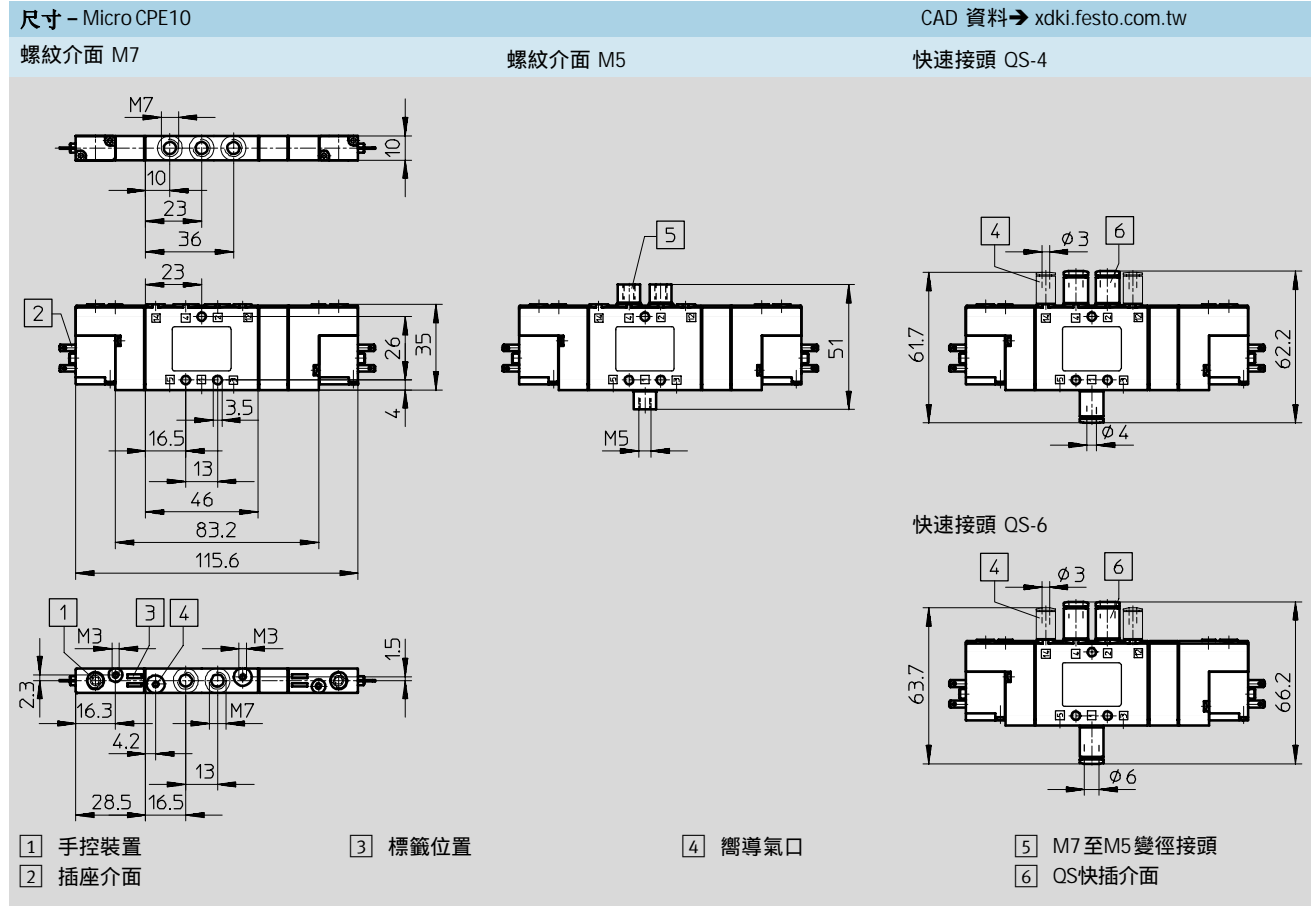
連接口	B1	B2	B3	D1	D2	D3	D4	D5	H1	H2	H3	H4
Mini CPE14												
G1/8	14	10	3.5	G1/8	M3	4.4	-	-	40.3	26	7	-
QS-6							6	3				75.3
QS-8							8					86.3
Midi CPE18												
G1/4	18	17.5	3.5	G1/4	M5	4.4	-	-	57	45	6	-
QS-8							8	6				98
QS-10							10					105
Maxi CPE24												
G3/8	24	17.5	6	G3/8	M5	6.5	-	-	62	40	11	-
QS-10							10	6				108
QS-12							12					113

連接口	H5	L1	L2	L3	L4	L5	L6	L7	L8	L9	L10	L11
Mini CPE14												
G1/8	-	118	85	54	18.3	27	9.5	20	5	32	18.3	17.5
QS-6	70.9											
QS-8	76.4											
Midi CPE18												
G1/4	-	163	113	75	28	38	17.5	29	5.5	44	27.5	20
QS-8	90.5											
QS-10	94											
Maxi CPE24												
G3/8	-	190	140	100	35	50	20	33	10	45	35	30
QS-10	99.5											
QS-12	102											

電磁閥CPE, 精巧型

技術資料 - 5/3 way 閥

FESTO



方向控制閥,用於標準應用
精巧型
3.2

電磁閥 CPE, 精巧型

技術資料 - 5/3 way 閥

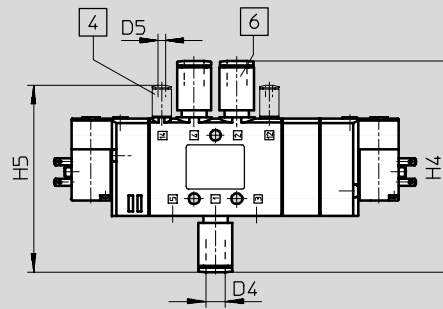
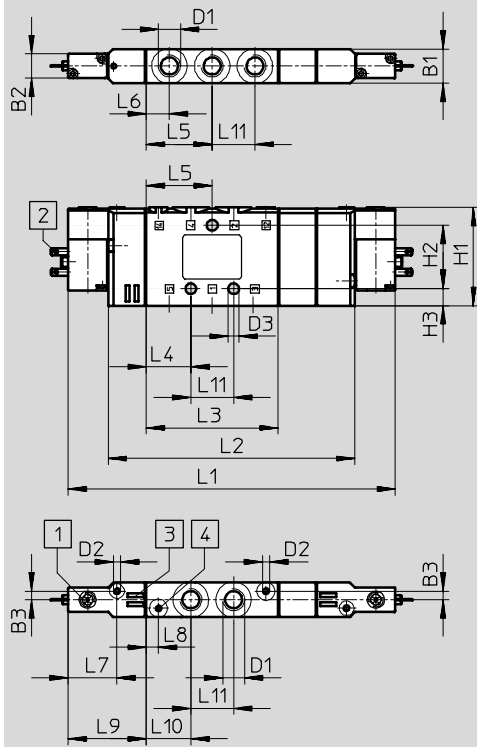
FESTO

尺寸 - Mini CPE14, Midi CPE18, Maxi CPE24

CAD 資料 → xdki.festo.com.tw

螺紋介面

快速接頭



- 1 手控裝置
- 2 插座介面
- 3 標籤位置
- 4 嚮導氣口
- 6 QS快插介面

連接口	B1	B2	B3	D1	D2	D3	D4	D5	H1	H2	H3	H4
Mini CPE14												
G $\frac{1}{8}$	14	10	3.5	G $\frac{1}{8}$	M3	4.4	-	-	40.3	26	7	-
QS-6							6	3				75.3
QS-8							8					86.3
Midi CPE18												
G $\frac{1}{4}$	18	17.5	3.5	G $\frac{1}{4}$	M5	4.4	-	-	57	45	6	-
QS-8							8	6				98
QS-10							10					105
Maxi CPE24												
G $\frac{3}{8}$	24	17.5	6	G $\frac{3}{8}$	M5	6.5	-	-	62	40	11	-
QS-10							10	6				108
QS-12							12					113

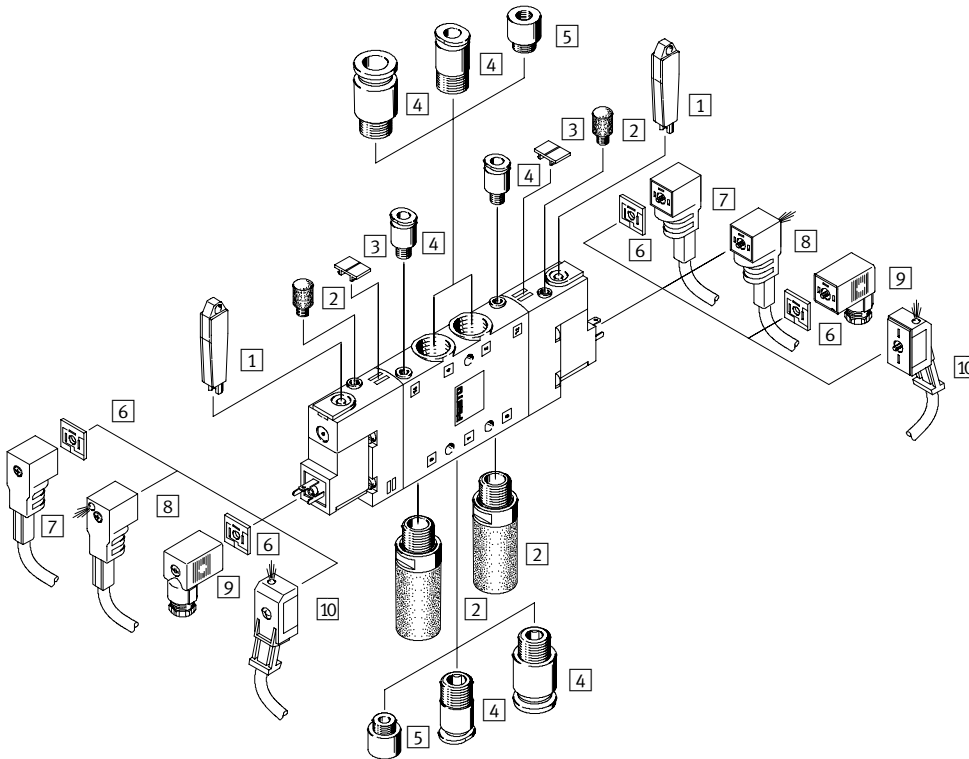
連接口	H5	L1	L2	L3	L4	L5	L6	L7	L8	L9	L10	L11
Mini CPE14												
G $\frac{1}{8}$	-	134	101	54	18.3	27	9.5	20	5	32	18.3	17.5
QS-6	70.9											
QS-8	76.4											
Midi CPE18												
G $\frac{1}{4}$	-	182	132	75	28	38	17.5	29	5.5	44	27.5	20
QS-8	90.5											
QS-10	94											
Maxi CPE24												
G $\frac{3}{8}$	-	213	163	100	35	50	20	33	10	45	35	30
QS-10	99.5											
QS-12	102											

方向控制閥,用於標準應用
精巧型

3.2

電磁閥 CPE, 精巧型

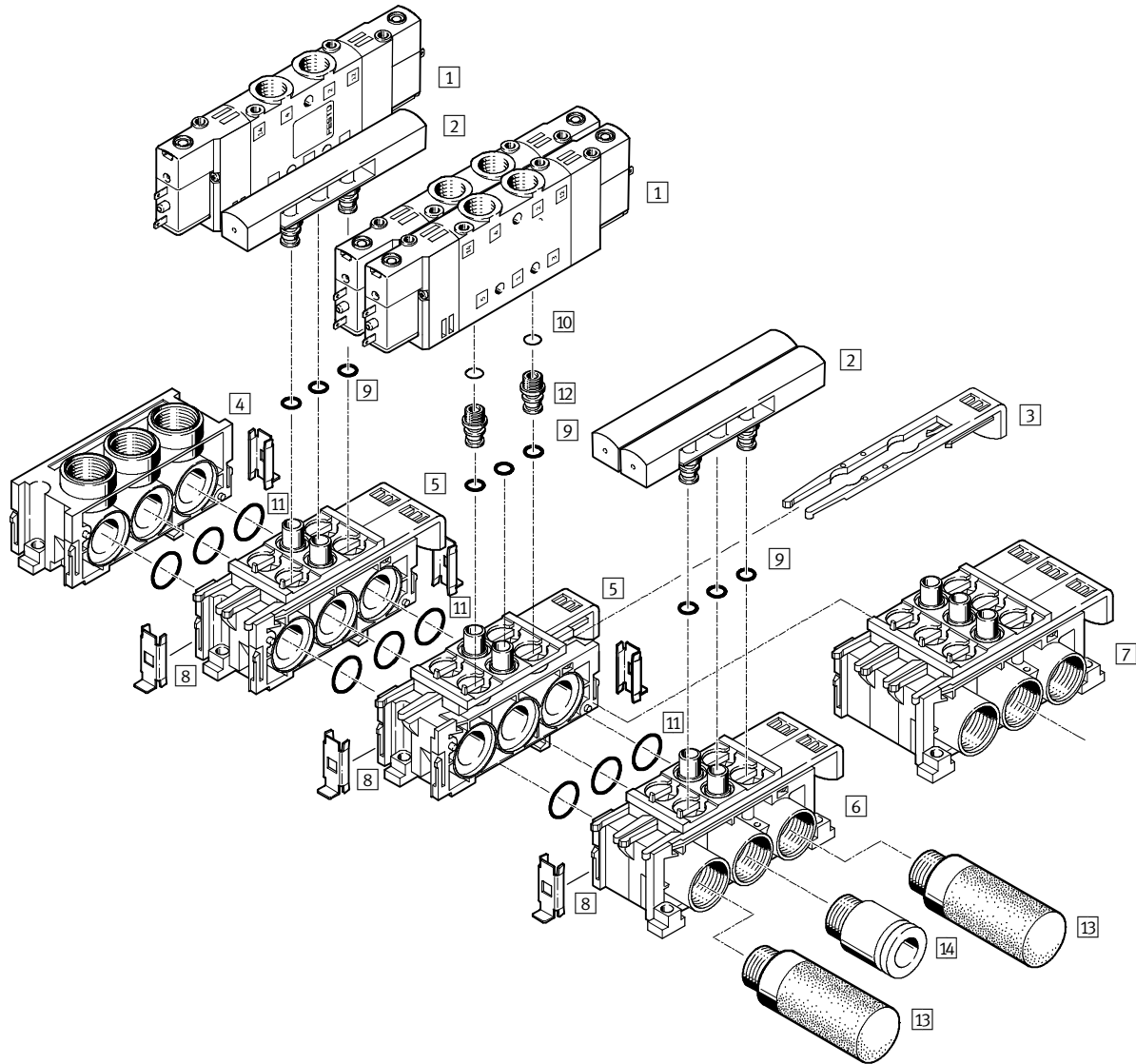
週邊元件概覽 - 單個閥



配件	CPE10	CPE14	CPE18	CPE24	→ 頁碼
1 手動控制工具 AHB	■	■	■	■	3-36
2 消音器 U 或 UC，用於氣口 3, 5, 82, 84	■	■	■	■	3-36
3 標籤 IBS-6x10	■	■	■	■	3-36
4 快速接頭 QS，用於氣口 1, 2, 4, 12, 14	■	■	■	■	5-164
5 M7 或 M5 縮口接頭，包括在供貨範圍內	■	—	—	—	DVD-ROM
6 發光密封件 MEB-LD	—	—	■	■	3-36
7 插座附連接線 KMEB，用於 0 ... 230 V AC	—	—	■	■	3-36
8 插座附連接線 KMEB，具 LED，用於 24 V DC	—	—	■	■	3-36
9 標準插座 MSSD-EB	—	—	■	■	3-36
10 插座附連接線 KMYZ-9，具 LED，用於 24 V DC	■	■	—	—	3-36

電磁閥 CPE, 精巧型

週邊元件概覽 - 整合安裝



方向控制閥, 用於標準應用
精巧型
3.2

配件		→ 頁碼
1	電磁閥 CPE	-
2	空位板, 用於密封空位	3-35
3	滑動夾, 用於連接閥, 包括在供貨範圍內	-
4	端板	3-35
5	擴充模組, 用於2個閥	3-35
6	配氣塊模組, 用於2個閥	3-35
7	配氣塊模組, 用於3個閥	3-35
8	連接夾, 包括在供貨範圍內	-
9	密封件, 包括在供貨範圍內	-
10	密封件, 包括在供貨範圍內	-
11	密封件, 包括在供貨範圍內	-
12	接頭, 包括在供貨範圍內	-
13	消音器 U 或 UC, 用於氣口 3, 5	3-36
14	快速接頭 QS, 用於氣口 1, 2, 4	5-164

電磁閥 CPE, 精巧型

訂購資料		PRS 通道 (1, 3, 5)		PRS 通道 (1, 3, 5)	
		閉式	開式	閉式	開式
		配氣塊模組，用於2個閥		擴充模組，用於2個閥	
CPE10	G¼		CPE10-PRSG-2	CPE10-PRSGO-2	
CPE14	G¾		CPE14-PRSG-2	CPE14-PRSGO-2	
CPE18	G½		CPE18-PRSG-2	CPE18-PRSGO-2	
		配氣塊模組，用於3個閥		端板	
CPE10	G¼		CPE10-PRSG-3	CPE10-PRSGO-3	
CPE14	G¾		CPE14-PRSG-3	CPE14-PRSGO-3	
CPE18	G½		CPE18-PRSG-3	CPE18-PRSGO-3	
		空位板，用於密封空位			
CPE10	G¼		CPE10-PRSB		
CPE14	G¾		CPE14-PRSB		
CPE18	G½		CPE18-PRSB		

訂貨實例

閥的配氣塊，具 4 個閥

CPE10-M1BH-5L-M7

要求如下：

- 1 個配氣塊模組，具開式的 PRS 接點，用於2個閥

- 1 個擴充模組，具閉式的 PRS 接點，用於2個閥
- 4 個閥 CPE10-M1BH-5L-M7

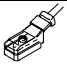
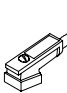
編號	說明	型號
1	配氣塊模組	CPE10-PRSGO-2
1	擴充模組	CPE10-PRSE-2
4	閥	CPE10-M1BH-5L-M7



電磁閥 CPE, 精巧型







方向控制閥，用於標準應用
精巧型

3.2

訂貨資料 - 插座附連接線				
	電壓	長度 [m]	LED	型號
CPE10/CPE14				
	24 V DC	2.5	■	KMYZ-9-24-2,5-LED-PUR-B
		5	■	KMYZ-9-24-5-LED-PUR-B
		10	■	KMYZ-9-24-10-LED-PUR-B
CPE18/CPE24				
	24 V DC	2.5	■	KMEB-2-24-2,5-LED
		5	■	KMEB-2-24-5-LED
	高達 240 V	2.5	—	KMEB-2-230AC-2,5
		5	—	KMEB-2-230AC-5

訂貨資料 - 插座，用於 CPE18/CPE24			型號
	具螺紋端子技術		MSSD-EB
			MSSD-EB-M12
	具絕緣置換技術		MSSD-EB-S-M14

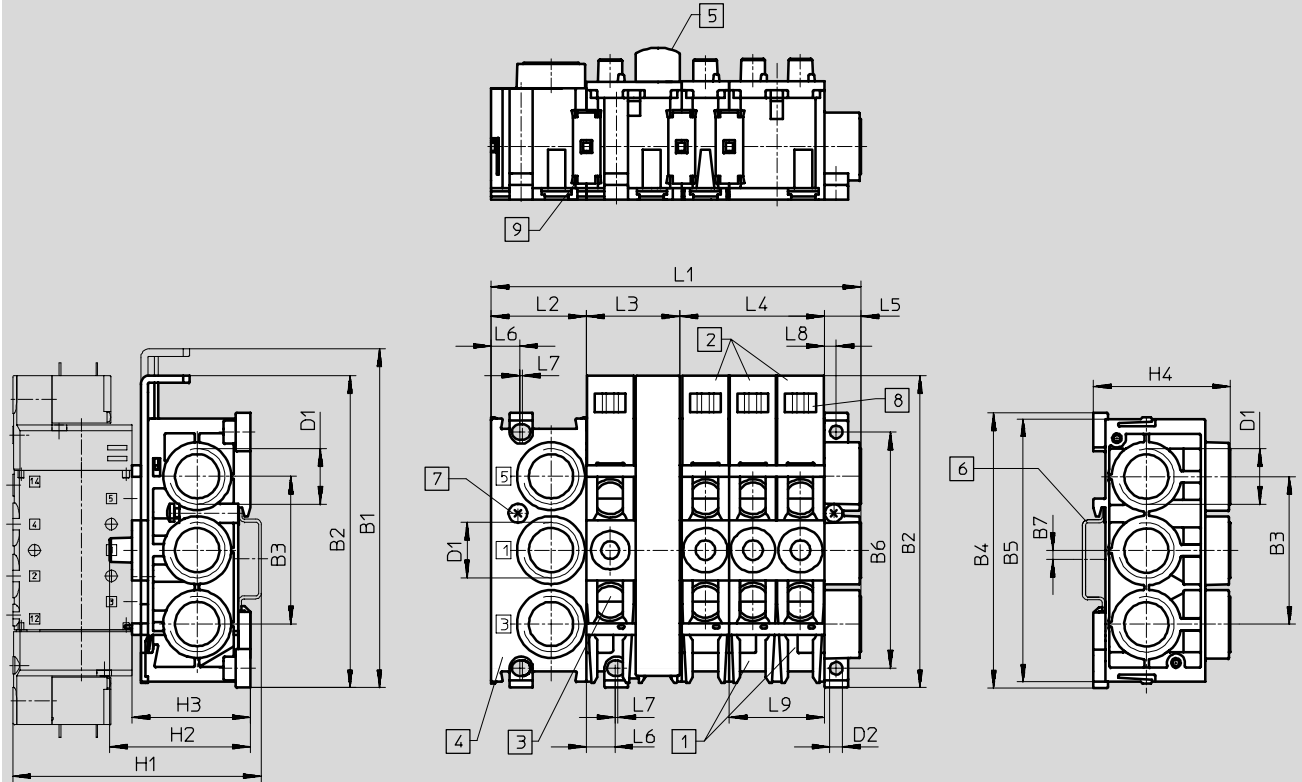
訂貨資料 - 發光密封件，用於 CPE18/CPE24		
	電壓	型號
	12 ... 24 V DC	MEB-LD-12-24DC
	230 V AC	MEB-LD-230AC

訂貨資料 - 一般配件		
		型號
消音器		
	用於 CPE10	UC-M7
	用於 CPE14	UC-1/8
	用於 CPE18	UC-1/4
	用於 CPE10/CPE14	U-M3
	用於 CPE18/CPE24	UC-M5
	用於 CPE10-PRS	U-1/4-B
	用於 CPE24 和 14-PRS	U-3/8-B
	用於 CPE18-PRS	U-1/2-B
手動控制工具		
	用於 CPE10/CPE14	AHB-MZB
	用於 CPE18/CPE24	AHB-MEB
標籤		
	—	IBS-6x10

電磁閥 CPE, 精巧型

尺寸 - 整合安裝

CAD 資料 → xdki.festo.com.tw



- 1 基本模組
CPE -PRSG -2用於2個閥
- 2 基本模組
CPE -PRSG -3用於3個閥
- 3 擴展模組
CPE -PRSE -2用於2個閥
- 4 氣源端板 CPE -PRS -EP
- 5 空位板 CPE -PRSB
- 6 H型安裝導軌, 符合 EN 50 002 標準
- 7 鎖緊螺絲, 用於H型導軌
- 8 標籤位置 IBS 6 x 10
- 9 接頭

規格	B1	B2	B3	B4	B5	B6	B7	D1	D2 Ø	H1	H2	H3
Micro CPE10	93.5	87	37	73	71	60	7	G1/4	3.3	~72	~40	~34
Mini CPE14	114.6	105.6	50	93	89	80	3	G3/8	4.3	~84	~48	~40
Midi CPE18	151.6	136.5	59	113	-	100	2.75	G1/2	5.3	~106	~58	~46

規格	H4	L1 ¹⁾	L2	L3	L4	L5	L6	L7	L8	L9
Micro CPE10	37	24+(nx12)+11.4	24	24	36	11.4	9.6	-	3.2	24
Mini CPE14	46.4	32+(nx16)+12.4	32	32	48	12.4	10.1	-	4	32
Midi CPE18	51.4	40+(nx20)+16.4	40	40	60	16.4	12.6	1	5.2	40

1) n = 閥位的數量

