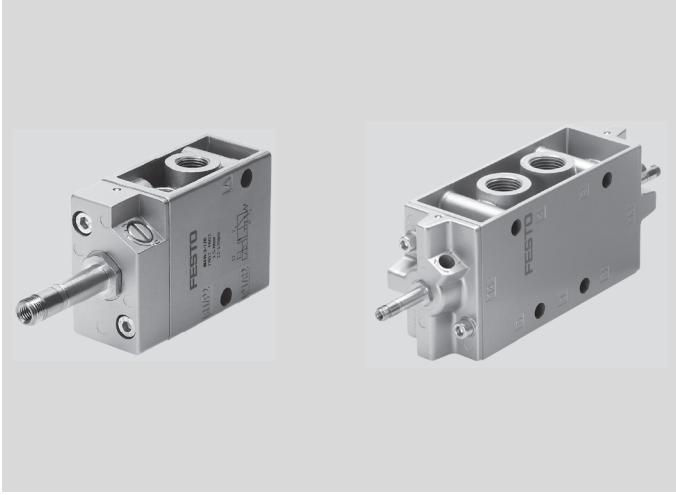


Solenoid/pnömatik valfler, Tiger Classic



- Valf genişliği 26/30/52/68 mm, debi miktarı 7,500 l/dk'ya kadar
- Sağlam ve güvenilir
- Popet valfler
- Geniş F bobini serisi ile elektriksel bağlantı
- Belirtilen tipler ATEX yönetmeliğine uygun olarak patlayıcı ortamlar içindir → www.festo.com/en/ex

Ek bilgi → Internet: .../tiger classic

Ürün gamına genel bakış – Solenoid valfler					
Uyarı tipi	Tip	Valf işlevi	qnN [l/dk]	Pilot hava beslemesi	→ Sayfa/İnternet
			Pnömatik bağlantı G1/8, G1/4, G1/2, G3/4 ²⁾		
F bobin ¹⁾ 12, 24, 42, 48 V DC 24, 42, 48, 110, 230 V AC	MFH	3/2-yollu valf, normalde kapalı	500 ... 7,500	Dahili/harici	P-680
	MOFH	3/2-yollu valf, normalde açık	500 ... 7,500	Dahili	
	MFH	5/2-yollu valf, tek bobin	500 ... 3,700	Dahili/harici	P-681
	JMFH	5/2-yollu valf, çift bobin	600 ... 4,500		

- 1) Bobin ayrı olarak sipariş edilmelidir.
2) Yalnız 3/2-yollu valfler ile.

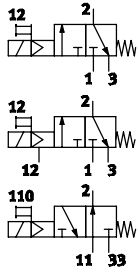
Ürün gamına genel bakış – Pnömatik valfler					
Uyarı tipi	Tip	Valf işlevi	qnN [l/dk]	Pilot hava beslemesi	
			Pnömatik bağlantı G1/8, G1/4, G1/2, G3/4 ¹⁾		
Pnömatik	VL/O	3/2-yollu valf, normalde kapalı veya normalde açık tercihi	500 ... 7,500	Yok	tigerclassic
	VL	5/2-yollu valf, tek bobin	500 ... 3,700		
	JH	5/2-yollu valf, çift bobin	600 ... 4,500		
	JDH	5/2-yollu valf, çift bobin	600 ... 4,500		

- 1) Yalnız 3/2-yollu valfler ile.

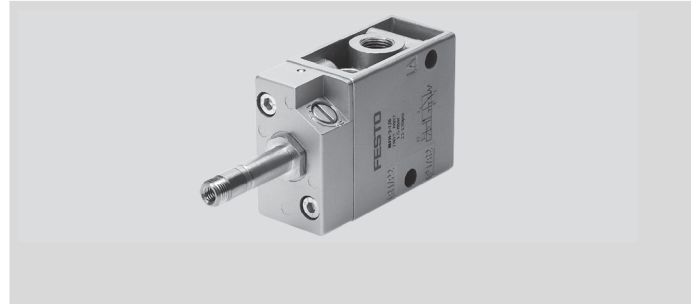
Solenoid valfler MFH/JMFH, Tiger Classic

Genel teknik veriler							
Valf işlevi		3/2-yollu tek bobin	5/2-yollu tek bobin	5/2-yollu çift bobin	3/2-yollu tek bobin	5/2-yollu tek bobin	5/2-yollu çift bobin
Pnömatik bağlantı	1, 2, 3, 4, 5	G1/8			G1/4		
Pilot hava beslemesi	12, 14	M5			M5		
Yapısal tasarım		Disk yatağı					
Montaj tipi		Geçiş deliği ile					
Uzunluk/genişlik/yükseklik	[mm]	45/26/111	45/26/131	45/26/217	50/31/126	50/31/143	50/31/235
Akışkan cinsi		Filtrelenmiş basınçlı hava, yağlanmış veya yağlanmamış					
Filtreleme derecesi	[µm]	40					
Ortam sıcaklığı	[°C]	-5 ... +40					
Akışkan sıcaklığı	[°C]	-10 ... +60					
Elektriksel veriler – F bobin							
Çalışma gerilimi	[V DC]	12, 24, 42, 48					
	[V AC]	24, 42, 48, 110, 230, 240 (50 ... 60 Hz)					
Güç tüketimi	DC	[W]	4.5				
	AC	[VA]	Çekme: 7.5 Tutma: 6				
EN 60529'a uygun koruma sınıfı		IP65'e uygun soketli					

3/2-yollu valf MFH-3/MOFH-3, tek bobin



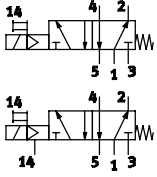
Malzemeler
Gövde: Alüminyum pres döküm
Contalar: Nitril kauçuk



Çalışma şartları			CAD verilerini indirmek için → www.festo.com	
Pnömatik bağlantı		G1/8		G1/4
Çalışma basıncı	Dahili pilot hava beslemesi	[bar]	1.5 ... 8	
	Harici pilot hava beslemesi	[bar]	-0.95 ... +10	
Pilot basıncı		[bar]	1 ... 8	
Standart nominal debi miktarı	qnN	[l/dk]	500	800
Anahtarlama süresi açma/kapama	Normalde açık	[ms]	9/29	15/45
	Normalde kapalı		9/29	10/29

Solenoid valfler MFH/JMFH, Tiger Classic

5/2-yollu valf MFH-5, tek bobin

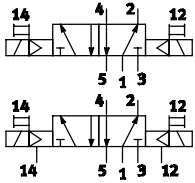


Malzemeler
Gövde: Anotlanmış pres döküm
alüminyum
Contalar: Nitril kauçuk

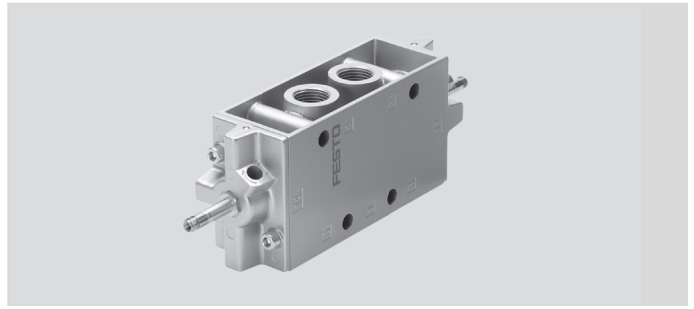
CAD verilerini indirmek için → www.festo.com

Pnömatik bağlantı			G $\frac{1}{8}$	G $\frac{1}{4}$
Çalışma basıncı	Dahili pilot hava beslemesi	[bar]	1.8 ... 8	2.2 ... 8
	Harici pilot hava beslemesi	[bar]	0 ... 10	0 ... 8
Pilot basıncı		[bar]	1 ... 8	1.5 ... 8
Standart nominal debi miktarı	q _N	[l/dk]	500	1,000
Anahtarlama süresi	Açma/kapama	[ms]	8/36	9/29

5/2-yollu valf JMFH-5, çift bobin



Malzemeler
Gövde: Anotlanmış pres döküm
alüminyum
Contalar: Nitril kauçuk

CAD verilerini indirmek için → www.festo.com

Pnömatik bağlantı			G $\frac{1}{8}$	G $\frac{1}{4}$
Çalışma basıncı	Dahili pilot hava beslemesi	[bar]	1.5 ... 8	
	Harici pilot hava beslemesi	[bar]	0 ... 8	
Pilot basıncı		[bar]	1.2 ... 8	
Standart nominal debi miktarı	q _N	[l/dk]	600	1,100
Anahtarlama süresi	Konum geçişi	[ms]	18	11

Solenoid valfler MFH/JMFH, Tiger Classic

Sipariş kodu

Tip					
MFH	F bobinsiz solenoid valf				
MOFH					
JMFH					
Valf işlevi					
MFH					
3	3/2-yollu valf, tek bobin, normalde kapalı				
MOFH					
3	3/2-yollu valf, tek bobin, normalde açık				
JMFH					
5	5/2-yollu valf, çift bobin				
Pnömatik bağlantı					
1/8	G1/8				
1/4	G1/4				
Pilot hava beslemesi					
-	Dahili				
S	Harici				1

1 MOFH solenoid valf ile değil

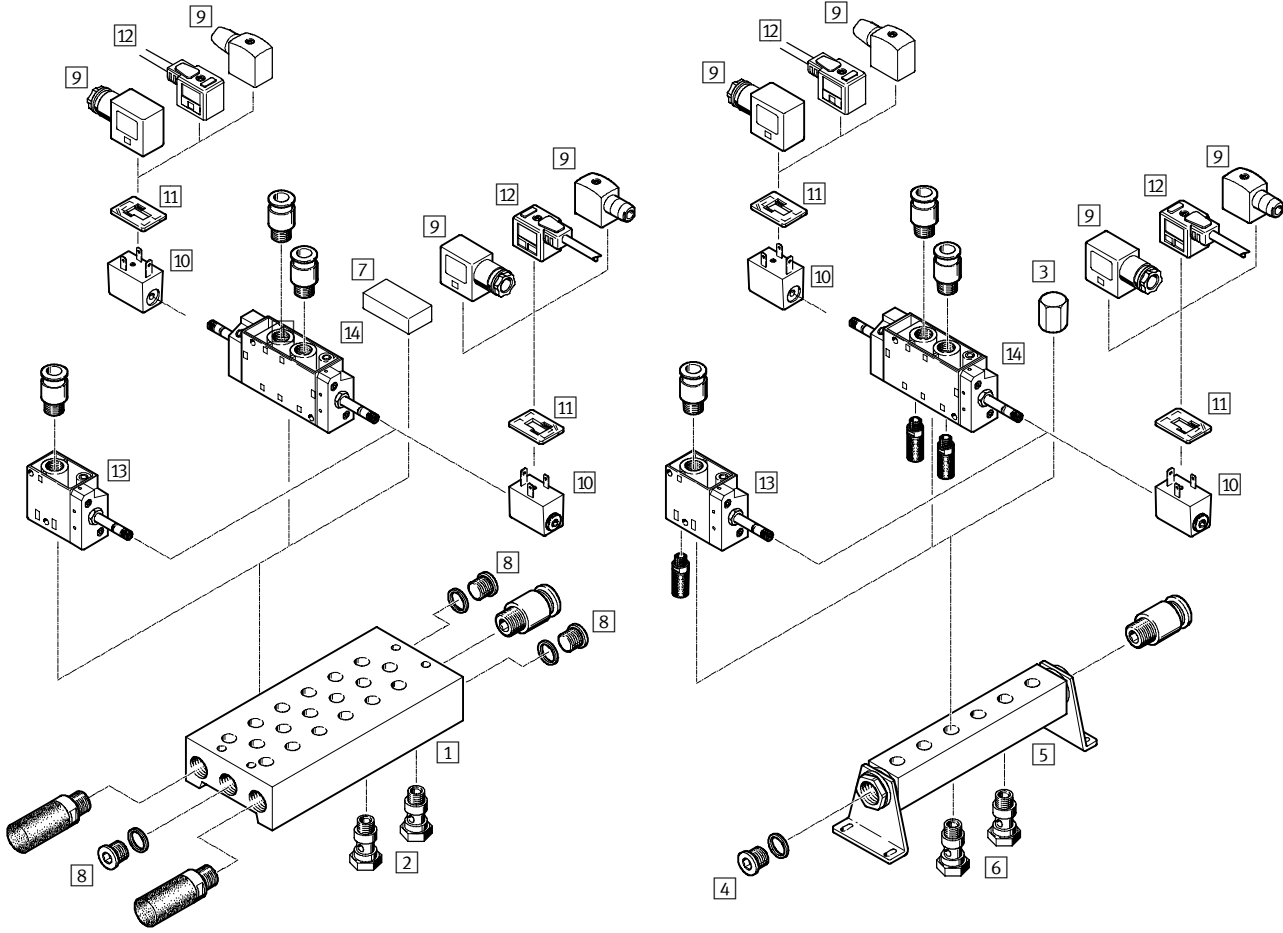
Sipariş örneği:

MOFH-3-1/4

F bobinsiz solenoid valf MOFH - 3/2-yollu valf, tek bobin - normalde açık - pnömatik bağlantı G1/4 - dahili pilot hava beslemesi

Solenoid valfler MFH/JMFH, Tiger Classic

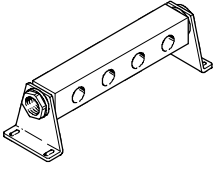
Ekipmanlara genel bakış – Manifold bloğu ve manifold rayı üzerine manifold montajı

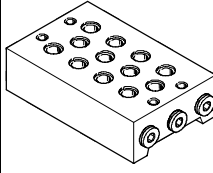


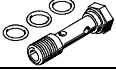



08

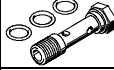



Aksesuarlar	→ Sayfa/İnternet
1 Manifold rayı PAL	P-684
2 Manifold rayı için içi boş cıvata	P-684
3 Boş konum için kör tapa VTM (içi boş cıvata için)	P-684
4 Kör tapa B	P-684
5 Manifold bloğu PRS	P-684
6 Manifold bloğu için içi boş cıvata VT-PRS	P-684
7 Boş konumları körlemek için körleme pleyti PRSB	P-684
8 Kör tapa B	P-684
9 F solenoid için soket MSSD-F /-S	P-685
10 F bobin MSFG, MSFW	P-685
11 Bobinin anahtarlama durumunu gösteren ışıklı conta MF...-LD	P-685
12 F bobin için bağlantı kablosu KMF	P-685
13 Solenoid valf MFH, MOFH	P-680
14 Solenoid valf JMFH	jmfh
- Redüksiyon D	-
- Tanımlama etiketleri KMC	kmc

Solenoid valfler MFH/JMFH, Tiger Classic

Sipariş bilgisi		
	Valf sayısı	Sipariş kodu
1 Manifold bloğu ¹⁾		
	Pnömatik bağlantı G1/8	
	2	PAL-1/8-2
	3	PAL-1/8-3
	4	PAL-1/8-4
	5	PAL-1/8-5
	6	PAL-1/8-6
	Pnömatik bağlantı G1/4	
	2	PAL-5-1/4-2
	3	PAL-5-1/4-3
	4	PAL-5-1/4-4
	5	PAL-5-1/4-5
	6	PAL-5-1/4-6



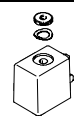

Sipariş bilgisi		
	Valf sayısı	Sipariş kodu
5 Manifold bloğu ²⁾		
	Pnömatik bağlantı G1/8	
	2	PRS-1/8-2-B
	3	PRS-1/8-3-B
	4	PRS-1/8-4-B
	5	PRS-1/8-5-B
	6	PRS-1/8-6-B
	Pnömatik bağlantı G1/4	
	2	PRS-1/4-2
	3	PRS-1/4-3
	4	PRS-1/4-4
	5	PRS-1/4-5
	6	PRS-1/4-6

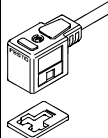
Sipariş bilgisi		
	Manifold rayı	Sipariş kodu
2 İçi boş cıvata		
	1/8	VT-1/8
	1/4	VT-1/4-2
3 Boş konum için kör tapa (içi boş cıvata için)		
	1/8	VTM-1/8
	1/4	VTM-1/4
4 Kör tapa		
	1/8	B-1/4
	1/4	B-3/8
Redüksiyon		
	1/8	D-1/4I-3/8A
	1/4	D- 1-1/2A


Sipariş bilgisi		
	Manifold bloğu	Sipariş kodu
6 İçi boş cıvata		
	1/8	VT-1/8-PRSK
	1/4	VT-1/4-PRS
7 Körleme pleyti		
	1/8	PRSB-1/8
	1/4	PRSB-1/4
8 Kör tapa		
	1/8	B-3/8
	1/4	B-1/2
Redüksiyon		
	1/8	D-1/4I-3/8A
	1/4	D-3/8I-1/2A

- 1) Bir manifold rayı için kör tapalar teslimat kapsamında yer alır.
2) MOFH-3-1/4 valfleri için uygun değil.

Solenoid valfler MFH/JMFH, Tiger Classic

Sipariş bilgisi		Sipariş kodu
9 F bobin için soket		
	Vidalı klemens bağlantısı ile, IP 65	MSSD-F MSSD-F-M16
	İzolasyon kaydırmalı bağlantı ile, IP 67	MSSD-F-S-M16
10 F bobin		
	12 V DC	MSFG-12-OD
	24 V DC ve 42 V AC, 50 ... 60 Hz	MSFG-24/42-50/60-OD
	42 V DC	MSFG-42-OD
	24 V AC	MSFW-24-50/60-OD
	48 V AC, 50 ... 60 Hz	MSFW-48-50/60-OD
	110 V AC, 50 ... 60 Hz ve 120 V AC, 60 Hz	MSFW-110-50/60-OD
	230 V AC, 50 ... 60 Hz ve 240 V AC, 60 Hz	MSFW-230-50/60-OD
	240 V AC, 50 ... 60 Hz	MSFW-240-50/60-OD
11 F bobin için ışıklı conta		
	12 ... 24 V DC	MF-LD-12-24DC
	230 V DC/V AC	MF-LD-230AC

Sipariş bilgisi				
	Gerilim	Uzunluk [m]	LED	Sipariş kodu
12 F bobin için bağlantı kablosu				
	24 V DC	2.5	■	KMF-1-24DC-2,5-LED
		5	■	KMF-1-24DC-5-LED
		10	■	KMF-1-24DC-10-LED
	240 V'a kadar	2.5	-	KMF-1-230AC-2,5
5		-	KMF-1-230AC-5	

Sipariş bilgisi		Sipariş kodu
Tanımlama etiketi		
	Valfler için tanımlama etiketi, çerçeve içinde (35 adet)	KMC/F/V-BZ-35X

