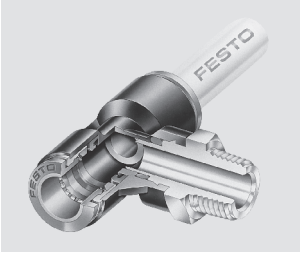
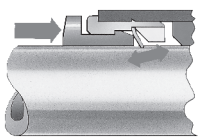
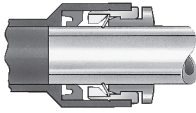
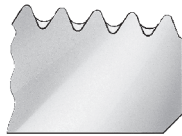



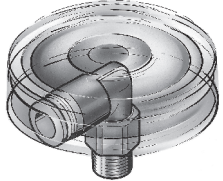
- Enostavno vtikanje
- Enostavno sproščanje
- Do 6 odvodov
- Vrtljiv za 360°

# Večkratni razdelilniki QS, Quick Star

Značilnosti

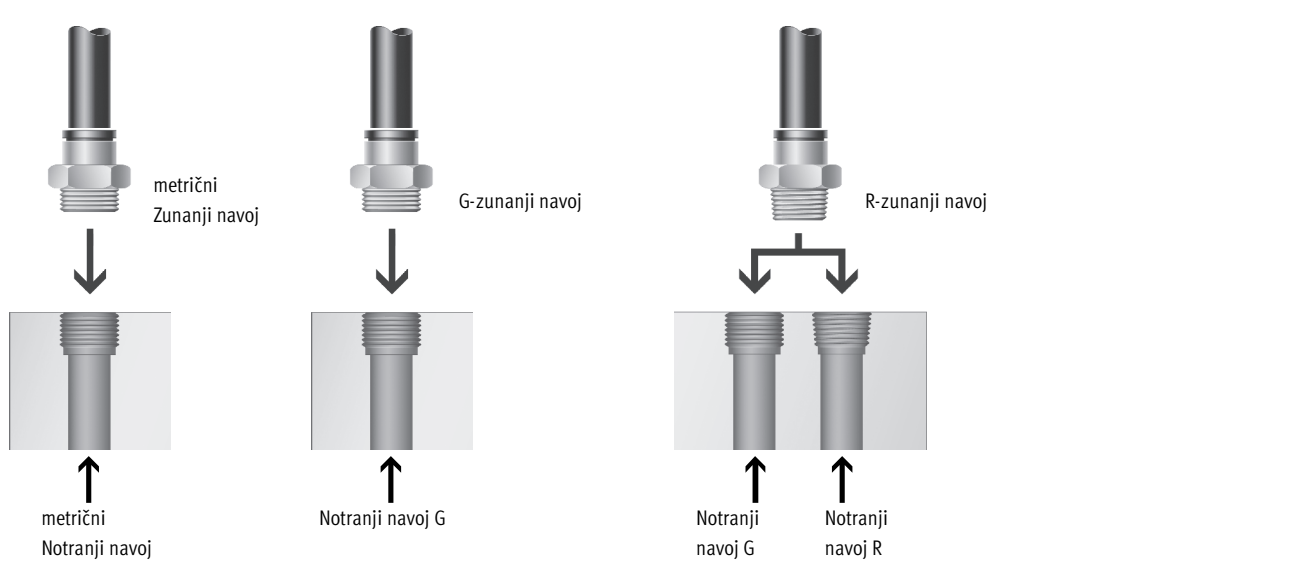
FESTO

Uporaba	Enostavno vtakniti – končano	Absolutna varnost	Tesnilo ni mogoče izgubiti
 <p>Brez ovinkov do pravih navojnih priključkov. Quick Star nudi zanesljivo rešitev za vsako povezavo. Udobna sistematika nudi več kot 1000 tipov standardnih in funkcijskih navojnih priključkov.</p>	 <p>Jekleni kremplji držijo cev brez poškodb površine. Hkrati absorbirajo nihanja in udarce tlaka. Sprostitev cevi se izvede z enostavnim potiskom modrega sprostitvenega obroča navzdol. Zunanji premer cevi je zaradi boljše pripadnosti podan na sprostitveni obroč.</p>	 <p>Tesnilo iz nitrilkavčuka zagotavlja absolutno tesnost med standardnimi cevmi in vijahnimi telesi. Standardna cev je primerna s Festo vtičnimi vezmi za stisnjen zrak in vakuum.</p>	 <p>Vsi deli iz medi Festovih vtično-navojnih priključkov imajo površino zaščiten z nikljevo prevleko in imajo s tem visoko protikorzijsko obstojnost. Konični R-navoji po ISO imajo samotesnilno prevleko iz PTFE in zagotavljajo do petkratno ponovno uporabo brez dodatnih tesnilnih elementov.</p>

Vrtljiv za 360°	360° vrtljiv, s krogličnim ležajem
 <p>Obračanje pri montaži. Izenačevanje gibanja cevi pri uporabi.</p>	 <p>Med uporabo so dovoljena so krožna gibanja do maks. 500 /min.</p>

## Kateri vijadni priključek ustreza kateremu navoju?

Metrični navoj	G-navoj po DIN ISO 228-1	R-navoj po DIN 2999-1 in ISO 7/1
<ul style="list-style-type: none"> <li>Navoji so primerljivi z R-navojem in so montirani v metrični cilindrični navoj</li> <li>Tesnjenje je zagotovljeno s prekatnim O-obročem.</li> </ul>	<ul style="list-style-type: none"> <li>krajši navoj</li> <li>konstantna vgradna globina</li> <li>zamenljivo tesnilo</li> <li>čelno tesnjenje</li> <li>večkrat uporaben zaradi zamenljivega tesnila.</li> </ul>	<ul style="list-style-type: none"> <li>samovarovan navoj</li> <li>tesnjenje na navoju</li> <li>dodatna tesnilna ploskev ni potrebna</li> <li>manjše vgradne mere, ker ni nastavka za tesnilno ploskev</li> <li>ponovno uporaben do 5-krat.</li> </ul>



Vodi in vezi za vodnike  
Razdelilnik  
5.8

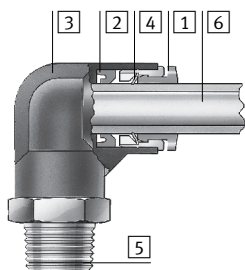
# Večkratni razdelilniki QS, Quick Star

Tehnični podatki

FESTO

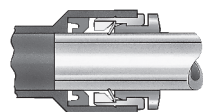
## Materiali

Funkcijski prerez



	standardna QS
1 Sprostitveni obroč	Polikarbonat
2 Elastična objemka	nitrilkavčuk
3 Ohišje	jeklo polibutilentereftalat Med, nikljana eloksiran aluminij
4 Segment vpenjanja cevi	medenina Nerjavno jeklo
5 Navojni kos	Med, nikljana PTFE tesnilna masa
6 Cev iz umetne mase, kalibrirana zunaj	PAN PUN PUN-H PUN-E

## Globina vtikanja cevi



Zunanji Ø cevi [mm]	4	6	8	10	12
Standardni QS	15	17	18	21	23

## Pogoji obratovanja in okolice

	standardna QS
Obratovalni tlak [bar]	-0,95 ... +10
Obratovalna temperatura [°C]	0 ... 60
Odpornost proti koroziji KBK <sup>1)</sup>	1

1) Razred odpornosti proti koroziji 1 po Festo standardu 940 070

Deli z majhno korozijsko obremenitvijo. Transportna in skladiščna zaščita. Deli brez prednostnih dekorativnih zahtev za površine npr. v nevidni notranjosti ali za pokrovi.

## Možnosti kombinacij vtično-vijačni priključek/cevi

Navoj	Zunanji Ø cevi [mm]				
	4	6	8	10	12
R <sup>1</sup> / <sub>8</sub>		■			-
R <sup>1</sup> / <sub>4</sub>			■		
R <sup>3</sup> / <sub>8</sub>	-			■	
R <sup>1</sup> / <sub>2</sub>	-	-	-		■
G <sup>1</sup> / <sub>8</sub>		■		-	-
G <sup>1</sup> / <sub>4</sub>	-		■		
G <sup>3</sup> / <sub>8</sub>	-	-		■	
G <sup>1</sup> / <sub>2</sub>	-	-	-	-	■

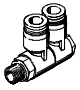
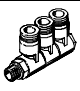
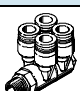

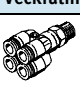

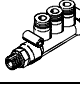
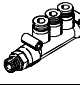
Možna kombinacija navoj/zunanji Ø cevi

■ Optimalna kombinacija (glede pretoka) navoj/zunanji Ø cevi

# Večkratni razdelilniki QS, Quick Star

FESTO

Pregled dobav

Oblika	Izvedba	Tip	Priključek D1			Priključek D2	Priključek D3	→ Stran
			R-navoj	G-navoj	Zunanji Ø cevi	Zunanji Ø cevi	Zunanji Ø cevi	
L-oblika	<b>Večkratni razdelilnik, vrtljiv za 360° – 2-kraten</b>							
		QSLV2	R $\frac{1}{8}$	G $\frac{1}{8}$	-	4, 6, 8	-	3 / 5.8-9
			R $\frac{1}{4}$	G $\frac{1}{4}$		6, 8, 10		
			R $\frac{3}{8}$	G $\frac{3}{8}$		8, 10, 12		
			R $\frac{1}{2}$	G $\frac{1}{2}$		12		
	<b>Večkratni razdelilnik, vrtljiv za 360° – 3-kraten</b>							
		QSLV3	R $\frac{1}{8}$	G $\frac{1}{8}$	-	4, 6, 8	-	3 / 5.8-10
			R $\frac{1}{4}$	G $\frac{1}{4}$		6, 8, 10		
			R $\frac{3}{8}$	G $\frac{3}{8}$		8, 10, 12		
			R $\frac{1}{2}$	G $\frac{1}{2}$		12		
	<b>Večkratni razdelilnik, vrtljiv za 360° – 4-kraten</b>							
		QSLV4	R $\frac{1}{8}$	G $\frac{1}{8}$	-	4, 6, 8	-	3 / 5.8-11
			R $\frac{1}{4}$	G $\frac{1}{4}$		6, 8, 10		
			R $\frac{3}{8}$	G $\frac{3}{8}$		8, 10, 12		
			R $\frac{1}{2}$	G $\frac{1}{2}$		12		
	<b>Večkratni razdelilnik, vrtljiv za 360° – 6-kraten</b>							
		QSLV6	R $\frac{1}{8}$	G $\frac{1}{8}$	-	4, 6, 8	-	3 / 5.8-12
			R $\frac{1}{4}$	G $\frac{1}{4}$		6, 8, 10		
R $\frac{3}{8}$			G $\frac{3}{8}$	8, 10, 12				
R $\frac{1}{2}$			G $\frac{1}{2}$	12				
<b>Večkratni razdelilnik, vrtljiv za 360° – 4 odvodi</b>								
	QSQ	R $\frac{1}{8}$	G $\frac{1}{8}$	-	4, 6	-	3 / 5.8-13	
		R $\frac{1}{4}$	G $\frac{1}{4}$		4, 6			
	QSQ reduciran	-	-	6	4	-	3 / 5.8-13	
		-	-	8	6			
T-oblika	<b>Večkratni razdelilnik, vrtljiv za 360° – 3 odvodi</b>							
		QST3	R $\frac{1}{8}$	G $\frac{1}{8}$	-	6	4	3 / 5.8-14
			R $\frac{1}{4}$	G $\frac{1}{4}$		8	6	
			R $\frac{3}{8}$	G $\frac{3}{8}$		10	8	
		QST3 reduciran	-	-	6	6	4	3 / 5.8-14
			-	-	8	8	6	
-			-	10	10	8		

Vodi in vezi za vodnike  
Razdelilnik

# Večkratni razdelilniki QSLV2, Quick Star

Podatkovni list

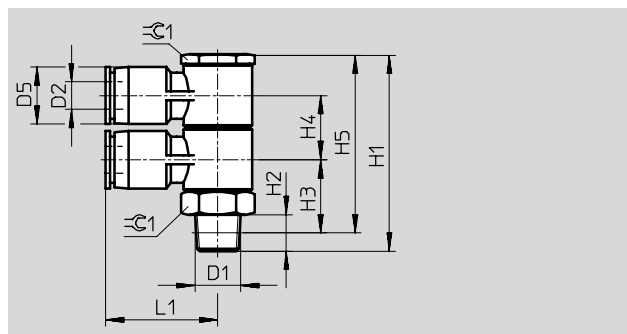
## Večkratni razdelilnik QSLV2

2-kratni

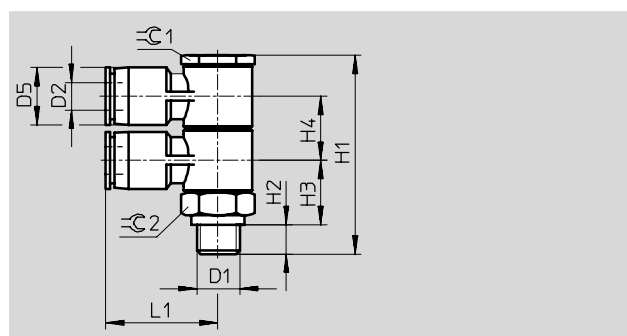
Vrtljiv za 360°



R-navoj



G-navoj



Dimenzije in podatki za naročanje															
Priključek	Imenska velikost	Zunanji Ø cevi	D5 Ø	H1	H2	H3	H4	H5	L1	⊖ 1	⊖ 2	Masa/kos	Št. dela	Tip	PE*
D1	[mm]	D2										[g]			
<b>R-navoj</b>															
R <sup>1</sup> / <sub>8</sub>	3	4	10	43,3	8	16,1	14	39	22,2	14	-	29	153 211	QSLV2-1/8-4	1
	4,6	6	12,5	43,3	8	16,1	14	39	24,2	14	-	31	153 212	QSLV2-1/8-6	1
	5,1	8	14,5	46,3	8	17,6	15	42	28,2	17	-	48	153 214	QSLV2-1/8-8	1
R <sup>1</sup> / <sub>4</sub>	4,6	6	12,5	46,3	11	17,1	14	40	24,2	14	-	33	153 213	QSLV2-1/4-6	1
	5,1	8	14,5	49,3	11	18,5	15	43	28,2	17	-	51	153 215	QSLV2-1/4-8	1
	6,5	10	18	57,8	11	22	18	51,5	32,5	22	-	89	153 217	QSLV2-1/4-10	1
R <sup>3</sup> / <sub>8</sub>	5,1	8	14,5	50,3	12	19,2	15	43,5	28,2	17	-	56	153 216	QSLV2-3/8-8	1
	6,5	10	18	58,8	12	22,7	18	52	32,5	22	-	95	153 218	QSLV2-3/8-10	1
	7,6	12	21	68,4	12	27,3	21	62,1	38,2	27	-	152	153 219	QSLV2-3/8-12	1
R <sup>1</sup> / <sub>2</sub>	7,6	12	21	71,4	15	28,4	21	63	38,2	27	-	159	153 220	QSLV2-1/2-12	1
<b>G-navoj s tesnilom</b>															
G <sup>1</sup> / <sub>8</sub>	3	4	10	42,2	5,1	13,9	14	-	22,2	14	14	29	186 223	QSLV2-G1/8-4	1
	4,6	6	12,5	42,2	5,1	13,9	14	-	24,2	14	14	31	186 224	QSLV2-G1/8-6	1
	5	8	14,5	45,2	5,1	15,4	15	-	28,2	17	17	47	186 226	QSLV2-G1/8-8	1
G <sup>1</sup> / <sub>4</sub>	4,6	6	12,5	43,7	5,6	14,4	14	-	24,2	14	17	39	186 225	QSLV2-G1/4-6	1
	6	8	14,5	45,7	5,6	15,4	15	-	28,2	17	17	49	186 227	QSLV2-G1/4-8	1
	6,5	10	18	54,2	5,6	18,9	18	-	32,5	22	22	88	186 229	QSLV2-G1/4-10	1
G <sup>3</sup> / <sub>8</sub>	6	8	14,5	47,2	6,6	15,9	15	-	28,2	17	19	88	186 228	QSLV2-G3/8-8	1
	8	10	18	55,7	6,6	19,4	18	-	32,5	22	22	91	186 230	QSLV2-G3/8-10	1
	8,5	12	21	65,3	6,6	23,9	21	-	38,2	27	27	118	186 231	QSLV2-G3/8-12	1
G <sup>1</sup> / <sub>2</sub>	10	12	21	66,3	7,6	23,9	21	-	38,2	27	27	152	186 232	QSLV2-G1/2-12	1

\* Pakirna enota v kosih

# Večkratni razdelilniki QSLV3, Quick Star

Podatkovni list



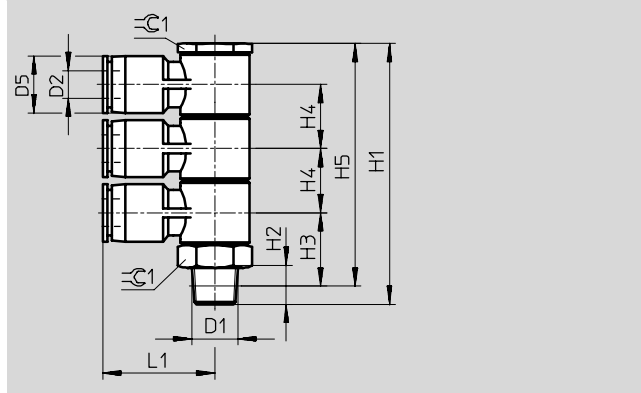
## Večkratni razdelilnik QSLV3

3-kratni

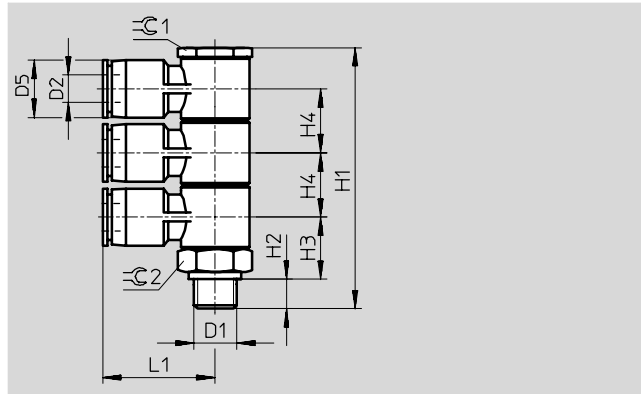
Vrtljiv za 360°



R-navoj



G-navoj



Dimenzije in podatki za naročanje															
Priključek	Imenska velikost	Zunanji Ø cevi	D5 Ø	H1	H2	H3	H4	H5	L1	⌀ 1	⌀ 2	Masa/kos	Št. dela	Tip	PE*
D1	[mm]	D2										[g]			
<b>R-navoj</b>															
R $\frac{1}{8}$	3	4	10	57,4	8	16,1	14	53,4	22,2	14	-	38	153 221	QSLV3-1/8-4	1
	4,6	6	12,5	57,4	8	16,1	14	53,4	24,2	14	-	41	153 222	QSLV3-1/8-6	1
	5,1	8	14,5	61,3	8	17,6	15	57,3	28,2	17	-	63	153 224	QSLV3-1/8-8	1
R $\frac{1}{4}$	4,6	6	12,5	60,4	11	17,1	14	54,4	24,2	14	-	44	153 223	QSLV3-1/4-6	1
	5,1	8	14,5	64,3	11	18,5	15	58,3	28,2	17	-	66	153 225	QSLV3-1/4-8	1
	6,5	10	18	75,8	11	22	18	69,8	32,5	22	-	114	153 227	QSLV3-1/4-10	1
R $\frac{3}{8}$	5,1	8	14,5	65,3	12	19,2	15	59	28,2	17	-	70	153 226	QSLV3-3/8-8	1
	6,5	10	18	76,8	15	22,7	18	70,5	32,5	22	-	120	153 228	QSLV3-3/8-10	1
	7,6	12	21	89,5	12	27,3	21	83,2	38,2	27	-	188	153 229	QSLV3-3/8-12	1
R $\frac{1}{2}$	7,6	12	21	92,5	15	28,4	21	84,3	38,2	27	-	196	153 230	QSLV3-1/2-12	1
<b>G-navoj s tesnilom</b>															
G $\frac{1}{8}$	3	4	10	56,2	5,1	13,9	14	-	22,2	14	14	38	186 233	QSLV3-G1/8-4	1
	4,6	6	12,5	56,2	5,1	13,9	14	-	24,2	14	14	40	186 234	QSLV3-G1/8-6	1
	5,1	8	14,5	59,2	5,1	15,4	15	-	28,2	17	17	62	186 236	QSLV3-G1/8-8	1
G $\frac{1}{4}$	4,6	6	12,5	57,7	5,6	14,4	14	-	24,2	14	17	49	186 235	QSLV3-G1/4-6	1
	5,1	8	14,5	59,7	5,6	15,4	15	-	28,2	17	17	63	186 237	QSLV3-G1/4-8	1
	6,5	10	18	68,2	5,6	18,9	18	-	32,5	22	22	112	186 239	QSLV3-G1/4-10	1
G $\frac{3}{8}$	5,1	8	14,5	61,2	6,6	15,9	15	-	28,2	17	19	102	186 238	QSLV3-G3/8-8	1
	6,5	10	18	69,7	6,6	19,4	18	-	32,5	22	22	117	186 240	QSLV3-G3/8-10	1
	7,6	12	21	79,3	6,6	23,9	21	-	38,2	27	27	154	186 241	QSLV3-G3/8-12	1
G $\frac{1}{2}$	7,6	12	21	80,3	7,6	23,9	21	-	38,2	27	27	188	186 242	QSLV3-G1/2-12	1

Osnovni program izdelkov

\* Pakirna enota v kosih

# Večkratni razdelilniki QSLV4, Quick Star

FESTO

Podatkovni list

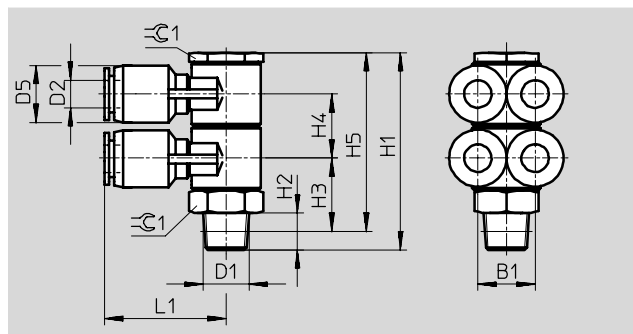
## Večkratni razdelilnik QSLV4

4-kraten

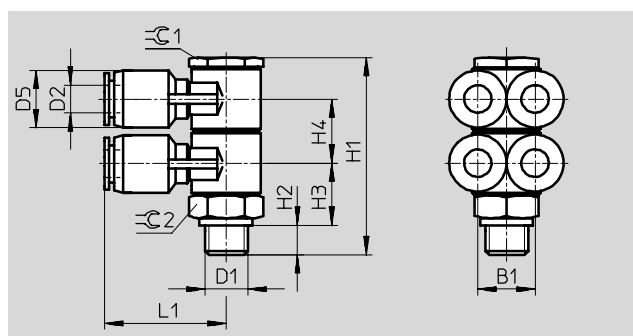
Vrtljiv za 360°



R-navoj



G-navoj



Dimenzije in podatki za naročanje																
Priključek	Imenska velikost	Zunanji Ø cevi	D5 Ø	H1	H2	H3	H4	H5	L1	B1	⊖ C 1	⊖ C 2	Masa/kos	Št. dela	Tip	PE*
D1	[mm]	D2											[g]			
<b>R-navoj</b>																
R $\frac{1}{8}$	3	4	10	43,3	8	16,1	14	39,3	22,2	10	14	-	34	153 231	QSLV4- $\frac{1}{8}$ -4	1
	4,6	6	12,4	43,3	8	16,1	14	39,3	26,2	12	14	-	38	153 232	QSLV4- $\frac{1}{8}$ -6	1
	5,1	8	14,4	46,3	8	17,6	15	42,3	29,1	14	17	-	57	153 234	QSLV4- $\frac{1}{8}$ -8	1
R $\frac{1}{4}$	4,6	6	12,4	46,3	11	17,1	14	42	26,2	12	14	-	40	153 233	QSLV4- $\frac{1}{4}$ -6	1
	5,1	8	14,4	49,3	11	18,5	15	43,3	29,1	14	17	-	60	153 235	QSLV4- $\frac{1}{4}$ -8	1
	6,5	10	17,6	57,8	12	22	18	51,8	33,5	17	22	-	102	153 237	QSLV4- $\frac{1}{4}$ -10	1
R $\frac{3}{8}$	5,1	8	14,6	50,3	12	19,2	15	44	29,1	14	17	-	65	153 236	QSLV4- $\frac{3}{8}$ -8	1
	6,5	10	17,6	58,5	12	22,7	18	52,5	33,5	17	22	-	109	153 238	QSLV4- $\frac{3}{8}$ -10	1
	7,6	12	21	68,4	12	27,3	21	62,1	37,4	20	27	-	168	153 239	QSLV4- $\frac{3}{8}$ -12	1
R $\frac{1}{2}$	7,6	12	21	71,4	15	28,4	21	63,2	37,4	20	27	-	176	153 240	QSLV4- $\frac{1}{2}$ -12	1
<b>G-navoj s tesnilom</b>																
G $\frac{1}{8}$	3	4	10	42,2	5,1	13,9	14	-	22,2	10	14	14	34	186 243	QSLV4-G $\frac{1}{8}$ -4	1
	4,6	6	12,4	42,2	5,1	13,9	14	-	26,2	12	14	14	38	186 244	QSLV4-G $\frac{1}{8}$ -6	1
	5	8	14,4	45,2	5,1	15,4	15	-	29,1	14	17	17	56	186 246	QSLV4-G $\frac{1}{8}$ -8	1
G $\frac{1}{4}$	4,6	6	12,4	43,7	5,6	14,4	14	-	26,2	12	14	17	46	186 245	QSLV4-G $\frac{1}{4}$ -6	1
	6	8	14,4	45,7	5,6	15,4	15	-	29,1	14	17	17	58	186 247	QSLV4-G $\frac{1}{4}$ -8	1
	6,5	10	17,6	54,2	5,6	18,9	18	-	33,5	17	22	22	101	186 249	QSLV4-G $\frac{1}{4}$ -10	1
G $\frac{3}{8}$	6	8	14,4	47,2	6,6	15,9	15	-	29,1	14	17	19	97	186 248	QSLV4-G $\frac{3}{8}$ -8	1
	8	10	17,6	55,7	6,6	19,4	18	-	33,5	17	22	22	106	186 250	QSLV4-G $\frac{3}{8}$ -10	1
	8,5	12	21	65,3	6,6	23,9	21	-	37,4	20	27	27	135	186 251	QSLV4-G $\frac{3}{8}$ -12	1
G $\frac{1}{2}$	10	12	21	66,3	7,6	23,9	21	-	37,4	20	27	27	169	186 252	QSLV4-G $\frac{1}{2}$ -12	1

\* Pakirna enota v kosih

# Večkratni razdelilniki QSLV6, Quick Star

Podatkovni list

FESTO

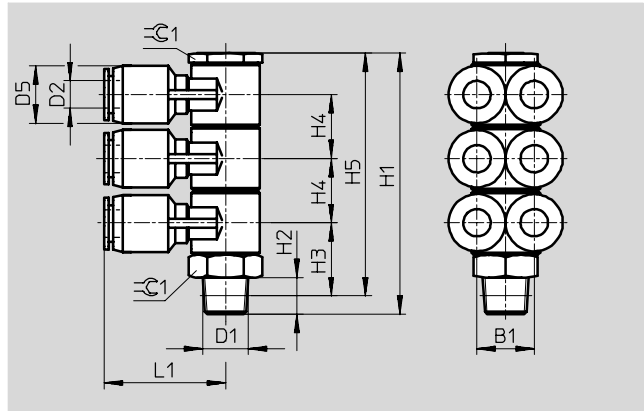
## Večkratni razdelilnik QSLV6

6-kraten

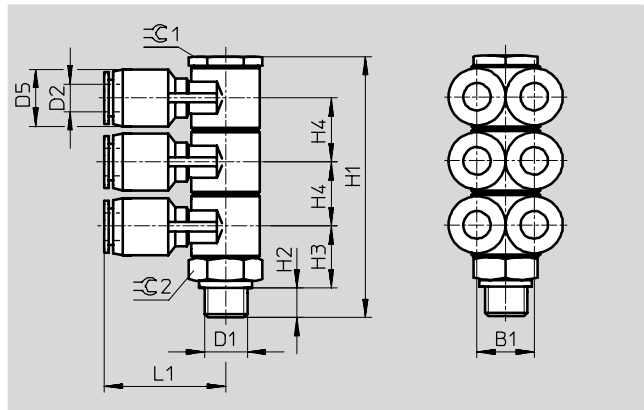
Vrtljiv za 360°



R-navoj



G-navoj



### Dimenzije in podatki za naročanje

Priključek	Imenska velikost	Zunanji Ø cevi	D5 Ø	H1	H2	H3	H4	H5	L1	B1	⊖C1	⊖C2	Masa/kos [g]	Št. dela	Tip	PE*
D1	[mm]	D2														
<b>R-navoj</b>																
R $\frac{1}{8}$	3	4	10	57,4	8	16,1	14	53,4	22,2	10	14	-	45	153 241	QSLV6- $\frac{1}{8}$ -4	1
	4,6	6	12,4	57,4	8	16,1	14	53,4	26,2	12	14	-	51	153 242	QSLV6- $\frac{1}{8}$ -6	1
	5,1	8	14,4	61,3	8	17,6	15	57,3	29,1	14	17	-	76	153 244	QSLV6- $\frac{1}{8}$ -8	1
R $\frac{1}{4}$	4,6	6	12,4	60,4	11	17,1	14	54,4	26,2	12	14	-	54	153 243	QSLV6- $\frac{1}{4}$ -6	1
	5,1	8	14,4	64,3	11	18,5	15	58,3	29,1	14	17	-	79	153 245	QSLV6- $\frac{1}{4}$ -8	1
	6,5	10	17,6	75,8	12	22	18	69,8	33,5	17	22	-	134	153 247	QSLV6- $\frac{1}{4}$ -10	1
R $\frac{3}{8}$	5,1	8	14,4	65,3	12	19,2	15	59	29,1	14	17	-	84	153 246	QSLV6- $\frac{3}{8}$ -8	1
	6,5	10	17,6	76,8	15	22,7	18	70,5	33,5	17	22	-	140	153 248	QSLV6- $\frac{3}{8}$ -10	1
	7,6	12	21	89,5	12	27,3	21	83,2	37,4	20	27	-	214	153 249	QSLV6- $\frac{3}{8}$ -12	1
R $\frac{1}{2}$	7,6	12	21	92,5	15	28,4	21	84,3	37,4	20	27	-	221	153 250	QSLV6- $\frac{1}{2}$ -12	1
<b>G-navoj s tesnilom</b>																
G $\frac{1}{8}$	3	4	10	56,2	5,1	13,9	14	-	22,2	10	14	14	45	186 253	QSLV6-G- $\frac{1}{8}$ -4	1
	4,6	6	12,4	56,2	5,1	13,9	14	-	26,2	12	14	14	50	186 254	QSLV6-G- $\frac{1}{8}$ -6	1
	5,1	8	14,4	59,2	5,1	15,4	15	-	29,1	14	17	17	75	186 256	QSLV6-G- $\frac{1}{8}$ -8	1
G $\frac{1}{4}$	4,6	6	12,4	57,7	5,6	14,4	14	-	26,2	12	14	17	59	186 255	QSLV6-G- $\frac{1}{4}$ -6	1
	5,1	8	14,4	59,7	5,6	15,4	15	-	29,1	14	17	17	77	186 257	QSLV6-G- $\frac{1}{4}$ -8	1
	6,5	10	17,6	68,2	5,6	18,9	18	-	33,5	17	22	22	133	186 259	QSLV6-G- $\frac{1}{4}$ -10	1
G $\frac{3}{8}$	5,1	8	14,4	61,2	6,6	15,9	15	-	29,1	14	17	19	116	186 258	QSLV6-G- $\frac{3}{8}$ -8	1
	6,5	10	17,6	69,7	6,6	19,4	18	-	33,5	17	22	22	137	186 260	QSLV6-G- $\frac{3}{8}$ -10	1
	7,6	12	21	79,3	6,6	23,9	21	-	37,4	20	27	27	179	186 261	QSLV6-G- $\frac{3}{8}$ -12	1
G $\frac{1}{2}$	7,6	12	21	80,3	7,6	23,9	21	-	37,4	20	27	27	213	186 262	QSLV6-G- $\frac{1}{2}$ -12	1

\* Pakirna enota v kosih



# Večkratni razdelilniki QSQ, Quick Star

Podatkovni list

## Večkratni razdelilnik QSQ

Vrtljiv za 360°

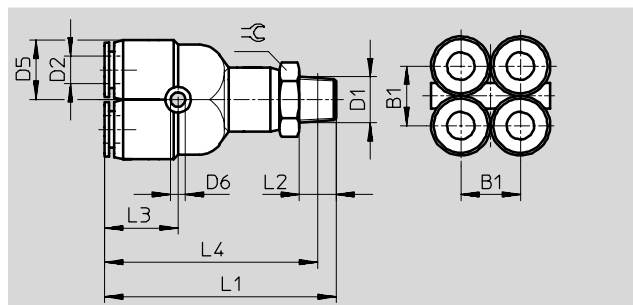
Zunanji navoj

z zunanjim šestrobom

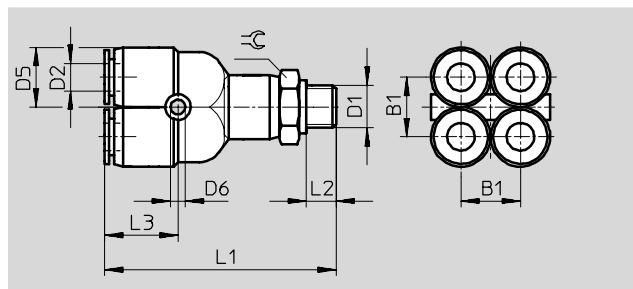
Štirje odvodi



R-navoj



G-navoj



## Vtična vez QSQ

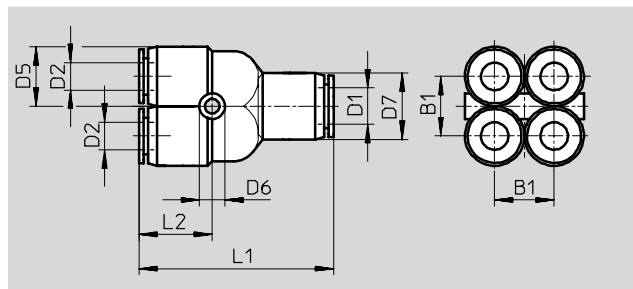
Vrtljiv za 360°

Štirje odvodi

reduciran



reduciran



Dimenzije in podatki za naročanje															
Priključek	Imenska velikost [mm]	Zunanji Ø cevi D2	B1	D5 Ø	D6 Ø	D7 Ø	L1	L2	L3	L4	≈C	Masa/kos [g]	Št. dela	Tip	PE*
<b>R-navoj</b>															
R $\frac{1}{8}$	2,3	4	10	10,5	3,2	-	46	8	14	42	12	21,5	153 206	QSQ- $\frac{1}{8}$ -4	1
	3,9	6	13	13	3,2	-	50,5	8	16	56,5	12	29	153 208	QSQ- $\frac{1}{8}$ -6	1
R $\frac{1}{4}$	2,3	4	10	10,5	3,2	-	49	11	14	43	14	29,5	153 207	QSQ- $\frac{1}{4}$ -4	1
	3,9	6	13	13	3,2	-	53,5	11	16	48	16	-	153 288	QSQ- $\frac{1}{4}$ -6	1
<b>G-navoj s tesnilom</b>															
G $\frac{1}{8}$	2,3	4	10	10,5	3,2	-	44,7	5,1	14,2	-	13	22	186 220	QSQ-G $\frac{1}{8}$ -4	1
	3,9	6	13	13	3,5	-	49,3	5,1	15,8	-	14	28	186 222	QSQ-G $\frac{1}{8}$ -6	1
G $\frac{1}{4}$	2,3	4	10	10,5	3,2	-	46,2	5,6	14,2	-	17	31	186 221	QSQ-G $\frac{1}{4}$ -4	1
	3,9	6	13	13	3,5	-	50,8	5,6	15,8	-	17	37	186 263	QSQ-G $\frac{1}{4}$ -6	1
<b>reduciran</b>															
6	2,3	4	10	10,5	3,2	13	37,5	14	-	-	-	14	153 209	QSQ-6-4	1
8	4	6	13	13	3,2	14,5	42,5	16	-	-	-	20,5	153 210	QSQ-8-6	1

\* Pakirna enota v kosih

# Večkratni razdelilnik QST3, Quick Star

Podatkovni list



## Večkratni razdelilnik QST3

Vrtljiv za 360°

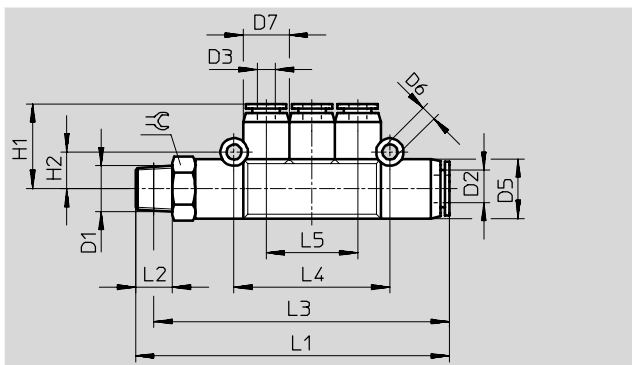
Zunanji navoj

z zunanjim šestrobom

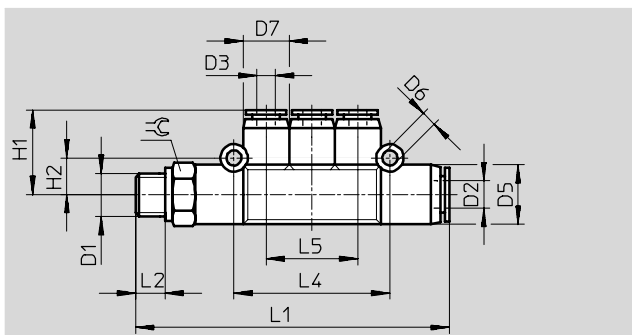
Trije odvodi



R-navoj



G-navoj



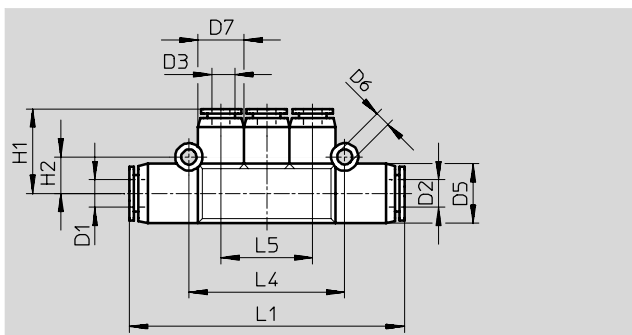
## Vtična vez QST3

Vrtljiv za 360°

reduciran



reduciran



### Dimenzije in podatki za naročanje

Priključek	Imenska velikost [mm]	Zunanji Ø cevi	D5	D6	D7	H1	H2	L1	L2	L3	L4	L5	☉	Masa [g]	Št. dela	Tip	PE*	
<b>R-navoj</b>																		
R $\frac{1}{8}$	3	6	4	13	3,3	10	18,5	8	68,5	8	64,5	34	20	12	23	153 200	QST3- $\frac{1}{8}$ -6-4	1
R $\frac{1}{4}$	4,6	8	6	15	3,3	13	20	9	81	11	75	40	24	14	36,5	153 201	QST3- $\frac{1}{4}$ -8-6	1
R $\frac{3}{8}$	7	10	8	18	3,3	15	24	10,5	93,5	12	87	46	28	17	39,5	153 202	QST3- $\frac{3}{8}$ -10-8	1
<b>G-navoj s tesnilom</b>																		
G $\frac{1}{8}$	3	6	4	13	3,3	10	18,4	8	67,4	5,1	-	34	20	13	24	186 217	QST3-G $\frac{1}{8}$ -6-4	1
G $\frac{1}{4}$	4,6	8	6	15	3,3	13	21,3	9	78,2	5,6	-	40,2	24	17	39	186 218	QST3-G $\frac{1}{4}$ -8-6	1
G $\frac{3}{8}$	7	10	8	17,5	3,3	15	23,7	10,5	90	6,6	-	46,2	28	19	59	186 219	QST3-G $\frac{3}{8}$ -10-8	1
<b>reduciran</b>																		
6	3	6	4	13	3,3	10	18,5	8	60	-	-	34	20	-	16	153 203	QST3-6-4	1
8	4,6	8	6	15	3,3	13	21	9	69,5	-	-	40	24	-	23	153 204	QST3-8-6	1
10	7	10	8	18	3,3	15	23,5	10,5	80	-	-	46	28	-	33	153 205	QST3-10-8	1

\* Pakirna enota v kosih