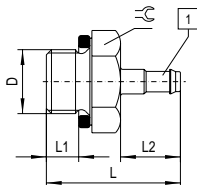


Conexões e Acessórios

Conexão
Tipo CN-...

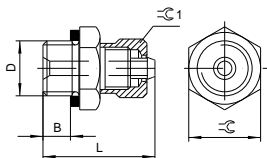
Fornecido com anel de vedação.
Acabamento anticorrosivo e antiácido.



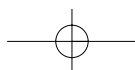
Denominação Código	Tipo	Para tubo flexível PP-, PU-	Conexão	Diâmetro nominal mm	Material	Peso kg	Medidas				
							D	L	L1	L2	SW
15872	CN-M3-PK-3	3	M3	1,5	X 5 Cr Ni 18 9	0,001	M3	11	3	6	4,5
12255	CN-M5-PK-3	3	M5	2,5	Aço	0,007	M5	17,2	3,5	9,7	7
12256	CN-M5-PK-4	4	M5	2,5		0,009	M5	19,2	3,5	11,7	7
11944	CN-1/8-PK-3	3	G1/8	2,5	Alumínio	0,003	G1/8	21,7	5	9,7	13
11945	CN-1/8-PK-4	4	G1/8	3,2		0,004	G1/8	23,7	5	11,7	13
11947	CN-1/4-PK-4	4	G 1/4	3,2		0,007	G 1/4	25,2	6,5	11,7	17
11948	CN-1/4-PK-6	6	G 1/4	5,3		0,007	G 1/4	27,5	6,5	14	17

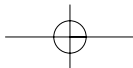
Conexão reta com rosca externa
Tipo CK-...

Fornecida com anel de vedação.
Utilizada na interligação de elementos com rosca interna e saída para tubo.



Denominação Código	Tipo	Para diâmetro interno do tubo	Conexão D	Diâmetro nominal mm	Materiais	Peso kg	Medidas			
							B	L	⌀	⌀ ₁
3561	CK-M5-PK-3	3	M5	2,4	Latão/ alumínio	0,002	5	17,5	8	8
3562	CK-M5-PK-4	4	M5	2,4		0,003	5	19,5	10	-
3563	CK-1/8-PK-3	3	G 1/8	2,4	Alumínio anodizado azul poliamida	0,003	6,5	21,5	14	8
2027	CK-1/8-PK-4	4	G 1/8	3,4		0,005	6,5	25	14	12
2028	CK-1/8-PK-6	6	G 1/8	5,3		0,008	6,5	25	14	14
2029	CK-1/4-PK-4	4	G 1/4	3,4		0,009	8,5	26,5	17	12
2030	CK-1/4-PK-6	6	G 1/4	5,3		0,009	8,5	27	17	14
2031	CK-1/4-PK-9	9	G 1/4	8		0,015	8,5	30	17	19
2032	CK-3/8-PK-6	6	G 3/8	5,3		0,013	10,5	29	19	14
2033	CK-3/8-PK-9	9	G 3/8	8		0,018	10,5	32	19	19
4097	CK-3/8-PK13	13	G 3/8	12		0,025	10,5	33,5	24	24
14287710	CK-1/2-PK-9	9	G 1/2	8		0,021	13,5	35	24	19
4098	CK-1/2-PK-13	13	G 1/2	12		0,028	13,5	36,5	24	24

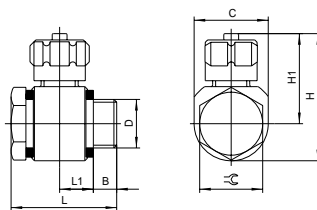




Conexões e Acessórios

Conexão em “L” articulada
Tipo LCK-M5-PK-...

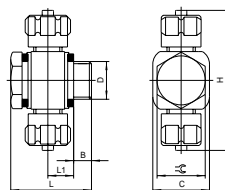
Fornecida com anel de vedação.



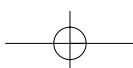
Denominação		Para diâmetro interno do tubo	Conexão D	Diâmetro nominal mm	Material	Peso kg	Medidas						
Código	Tipo						L	L1	B	C	H	H1	⌀
4468	LCK-M5-PK-3	3	M5	2,4	Al/aço	0,006	19,5	5,7	5	10	21,1	16,1	8
4562	LCK-M5-PK-4	4	M5	2,9		0,008	19,5	6,1	4,2	11	25,2	19,7	8

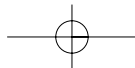
Conexão em “T” articulada
Tipo TCK-M5-PK-3-...

Fornecida com anel de vedação.



Denominação		Para diâmetro interno de tubo plástico	Conexão D	Diâmetro nominal	Material	Peso kg	Medidas					
Código	Tipo						B	C	H	L	L1	⌀
4484	TCK-M5-PK-3	3	M5	2,4	Aço/Al anodiz.	0,007	5,1	10	32,2	19,5	5,7	8

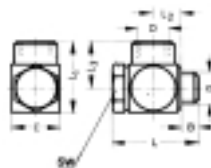




Conexões e Acessórios

Conexão em “L”
Tipo LIK-...

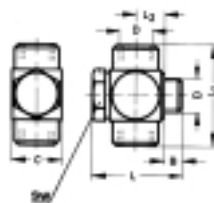
Fornecida com rosca interna e 2 anéis de vedação.



Denominação		Conexão D	Diâmetro nominal mm	Material	Peso kg	Medidas						
Código	Tipo					B	C	L	L1	L2	L3	SW
4945	LIK-1/8	G 1/8	4	Alumínio anodizado azul	0,015	5,3	16	27,5	23,5	9	15,5	14
4946	LIK-1/4	G 1/4	6		0,027	7	20	35	31	11,5	21	17
4947	LIK-3/8	G 3/8	8		0,050	9,5	25	43,5	36,5	14	24	22
4948	LIK-1/2	G 1/2	12		0,092	12,2	30	50	43	16,4	28	27

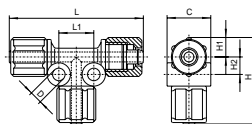
Conexão em “T”
Tipo TIK-...

Fornecida com rosca interna e 2 anéis de vedação.

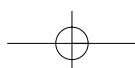


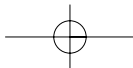
Denominação		Conexão	Diâmetro nominal mm	Material	Peso kg	Medidas					
Código	Tipo					B	C	L	L1	L2	SW
4949	TIK-1/8	G 1/8	4	Alumínio anodizado azul	0,016	5,3	16	27,5	28	9,1	14
4950	TIK-1/4	G 1/4	6		0,030	7	20	35	39	11,5	17
4951	TIK-3/8	G 3/8	8		0,053	9,5	25	43,5	43	14	22
4952	TIK-1/2	G 1/2	12		0,096	12,2	30	50	56	17,5	27

Distribuidor fixo
Tipo FCK-...



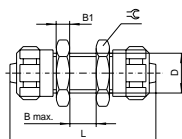
Denominação		Para diâmetro interno tubo plástico	Diâmetro nominal mm	Material	Peso kg	Medidas					
Código	Tipo					C	L	H	H1	H2	SW
14287706	FCK-3-PK-3-N	3	2,3	Alumínio	0,005	10	38	19,5	9,5	5	8
14287707	FCK-3-PK-4-N	4	3		0,010	16	57	30	14	8	12
14287708	FCK-3-PK-6-N	6	4,5		0,014	22	64	33	14	9,5	14
14287709	FCK-3-PK-9-N	9	7		0,028	27	73	38,5	16,5	11	19





Conexões e Acessórios

Conexão Tipo SCK-...



Denominação Código	Tipo	Para diâmetro interno de tubo plástico	Diâmetro nominal mm	Material	Peso kg	Medidas				
						B MÁX.	B1	D	L	SW
9420	SCK-PK-3	3	2,4	Alumínio anodizado azul/aço	0,005	8	3	M 6x 0,75	34	10
9421	SCK-PK-4	4	3,4		0,014	10	3,5	M 10 x 1	43	14
9422	SCK-PK-6	6	5,3		0,022	10	4	M 12 x 1	44	17
9423	SCK-PK-9	9	8		0,038	10	5	M 16 x 1	53	22

Anel de vedação Tipo O-...

Denominação Código	Tipo	Para rosca	Material	Peso kg
3565	O-M5	M5	Poliamida	0,001
2223	O-1/8	G 1/8		
2224	O-1/4	G 1/4		
2225	O-3/8	G 3/8		0,002
2226	O-1/2	G 1/2		
2227	O-3/4	G 3/4		



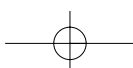
Anel de vedação especial Tipo OL-...

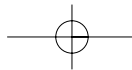
Alta resistência e durabilidade.
Trabalham com pressão de -1 a + 30 bar e
faixa de temperatura de -30 a + 100°C.



Denominação Código	Tipo	Para rosca	Materiais	Torque de aperto admissível	Peso kg
34634	OL-M5	M5	Aço inox e borracha nitrílica	2Nm	0,001
33840	OL-1/8	G 1/8		4Nm	
34635	OL-1/4	G 1/4		11Nm	
34636	OL-3/8	G 3/8	Alumínio* e borracha nitrílica	40Nm*	0,002
34637	OL-1/2	G 1/2		50Nm*	
34638	OL-3/4	G 3/4		100Nm*	

* Estes torques de aperto somente são válidos para anéis de vedação de alumínio maço.





Conexões e Acessórios

Porca de capa
Tipo MCK-...

Para conexões de tubo plástico.

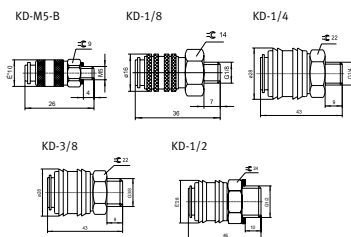
Denominação Código	Tipo	Para diâmetro interno de tubo plástico	Material	Peso kg
205254	MCK-PK-3	3	Alumínio anodizado azul	0,001
2965	MCK-PK-4	4		0,001
205257	MCK-PK-4R	4		0,001
2966	MCK-PK-6	6		0,002
2967	MCK-PK-9	9		0,005
206504	MCK-PK-13	13		0,006



Engate rápido
 com retenção automática no desengate,
 composto de:

Peça fêmea
Tipo KD-...

Fornecida com anel de vedação.

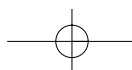


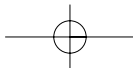
Peça macho
Tipo KS-...



Obs.: A peça fêmea e a peça macho devem ser pedidos separadamente.

Faixa de pressão		-0,95 até 12 bar									
Faixa de temperatura		-10 a + 60°C									
Peça macho						Peça fêmea					
Denominação Código	Tipo	Conexão para tubos ou roscas	Diâmetro nominal mm	Vazão nominal l/min	Peso kg	Materiais	Denominação Código	Tipo	Conexão kg	Peso	Materiais
4090	KS-PK-4-M5	PU-4, PP-4	3,4	160	0,007	Latão e alumínio	4087	KD-M5-B	M5	0,018	Latão
3326	KS-PK-4-1/8	PU-4, PP-4	3	350	0,013		2142	KD-1/8	G 1/8	0,036	Latão
3478	KS-PK-6-1/8	PU, PP e PKN-6	5	650	0,018		2143	KD-1/4	G 1/4	0,075	Latão e plástico
3492	KS-1/8	G 1/8	5	630	0,015	2144	KD-3/8	G 3/8	0,070		
2150	KS-PK-4	PU-4, PP-4	3	380	0,032	2145	KD-1/2	G 1/2	0,080		
2151	KS-PK-6	PU, PP e PKN-6	4,5	670	0,032						
2152	KS-P-6	PU, PP e PKN-6	7	1120	0,017						
2153	KS-P-9	PKN-9	7	1120	0,018						
2154	KS-1/4	G 1/4	5,5	1080	0,023	Latão					
2155	KS-3/8	G 3/8	5,5	1080	0,028						





Distribuidores

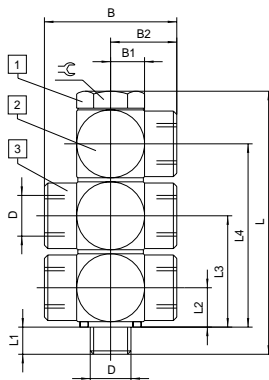
Distribuidores múltiplos

Com conexão rosqueada composta de:

Parafuso tubular
Tipo VT-...

Peça anular
Tipo LK-... ou
Tipo TK-...

Distribuidores múltiplos com 2 a 6 saídas e uma conexão comum de alimentação. Podem ser combinados, de forma opcional, de duas a três peças anulares e um parafuso correspondente.

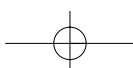


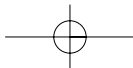
- ① Parafuso tubular tipo VT-...
- ② Peça anular tipo LK-...
- ③ Peça anular tipo TK-...



Parafuso tubular utilizado	Conexão	Medidas									
		D	B	B1	B2	L	L1	L2	L3	L4	SW
VT-1/8-3	LK-1/8	G 1/8	28	8	15,5	60,5	6,2	9,1	25,8	42,5	13
	TK-1/8			-	-						
VT-1/4-2-1/4	LK 1/4	G 1/4	39	10	21	48,5	8,4	11,5	32,5	-	17
	TK 1/4			-	-						
VT-1/4-2-1/4	LK 1/4	G 1/4	39	10	21	69,5	8,4	11,5	32,5	53,5	17
	TK 1/4			-	-						
VT-3/8-3-3/8	LK 3/8	G 3/8	43	12,5	24	85	9,3	14	40	66	22
	TK-3/8			-	-						

Parafuso	Aço zincado	Peça anular			Código	Tipo	Material	Peso	
		Quantidade de peças anulares	Código	Tipo					Peso
G 1/8		3	4596	VT-1/8-3	0,027	9181	LK-1/8	GD-Zn com	0,006
						9182	TK-1/8	1 vedação	0,008
G 1/4		2	9177	VT-1/4-2-1/4	0,036	9173	LK-1/4	GD-Zn com	0,015
						9174	TK-1/4	2 vedações	0,020
G 3/8		2	9179	VT-3/8-2-3/8	0,046	9175	LK-3/8	GD-Zn com	0,020
						9176	TK-3/8	2 vedações	0,026

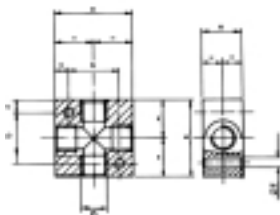




Distribuidores

Distribuidor de 4 vias
Tipo FR-4-...

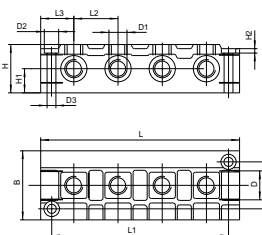
Para 4 conexões.



Faixa de pressão		0 a 16 bar								
Denominação		Conexão D	Peso kg	Material	Tipo	Medidas				
Código	Tipo					a	b	c	e	f
2959	FR-4-1/8	G 1/8	0,025	Alumínio anodizado azul	FR-4-1/8	25	17	4	16	4,3
2960	FR-4-1/4	G 1/4	0,060		FR-4-1/4	40	26	7	20	5,3
2961	FR-4-3/8	G 3/8	0,075		FR-4-3/8	50	34	8	26	5,3
3339	FR-4-1/2	G 1/2	0,120		FR-4-1/2	50	34	8	32	5,3

Distribuidor de 8 vias
Tipo FR-8-...

Com 2 entradas e 8 saídas, sendo que a segunda entrada está fechada por um bujão.



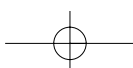
Faixa de pressão		0 a 16 bar																		
Denominação		Conexões			Peso kg	Material	Medidas													
Código	Tipo	D	D1	B			B1	B2	B3	D2	D3	H	H1	H2	L	L1	L2	L3	P	
2077	FR-8-1/8	G 3/8	G 1/8	40	0,135	Al. anodizado azul	26	24,5	16,5	10,4	6,4	30	19,5	10,5	114	100	23	22,5	6,2	
2078	FR-8-1/4	G 1/2	G 1/4	50	0,230	Al. anodizado azul	34	29,5	20,5	10,4	6,4	35	22	13	144	128	29	28,5	6,2	

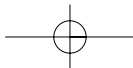
Distribuidor giratório
Tipo GF-...

Com 1 conexão de alimentação fixa e 4 saídas giratórias.
 3 saídas estão fechadas por bujões.



Faixa de pressão		1 a 10 bar								
Rotação máxima		300 min ⁻¹								
Denominação		Conexão D	Peso kg	Material	Medidas					
Código	Tipo				L	SW	a	b	c	d
2094	GF-1/4	G 1/4	0,270	Alumínio/Aço	70	17	13	12	50	36





Tubos plásticos

Tubo plástico Tipo PU-...

Estes tubos são especialmente flexíveis, não dobram e são próprios para montagem em bicos e conexões.



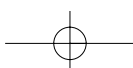
Faixa de pressão		Máxima 7 bar			
Faixa de temperatura		-35 a +60°C			
Denominação	Material	Ø interno	Ø externo	Peso	Cor
Código	Tipo	mm	mm	kg/m	
5732	PU-3	3	4,5	0,012	Azul
6204	PU-4	4	6,0	0,020	
9159	PU-6	6	8,5	0,035	
8976	PU-8	8	11	0,055	

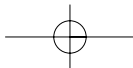
Tubo plástico Tipo PP-...



Temperatura	Tipo PP-3	Tipo PP-4	Tipo PP-6
- 30°C	17,5	21 bar	17,5 bar
+ 20°C	17,5	21 bar	17,5 bar
+ 40°C	12,5	15 bar	12,5 bar
+ 60°C	10	12 bar	10 bar
+ 80°C	8	10 bar	8 bar

Faixa de pressão		0,95 até pressão máxima (vide tabela)			
Faixa de temperatura		-30 a +80°C			
Denominação	Material	Ø interno	Ø externo	Peso	Cor
Código	Tipo	mm	mm	kg/m	
4572	PP-3	3	4,3	0,007	Natural
4231	PP-4	4	6	0,016	
4191	PP-6	6	8,2	0,025	





Tubos plásticos

Tubo plástico
Tipo PKN-...



Faixa de pressão		Máxima 7 bar				
Faixa de temperatura		-10 a +40°C				
Denominação	Ø interno	Ø externo	Material	Peso	Cor	
Código	Tipo	mm	mm	kg/m		
14287738	PKN-6	6	8,5	0,040	Azul	
14287739	PKN-9	9	11,5	0,058		
14287740	PKN-13	13	17,6	0,140		

Espiral plástico
Tipo PKB-50

Para junção de tubos.



Denominação	Ø para	Material	Peso
Código	união		kg/m
3656	*	Polietileno	0,010

* para máx. 60 tubos Tipo PU-3
ou máx. 50 tubos Tipo PU-4
ou máx. 28 tubos Tipo PU-6
ou máx. 28 tubos Tipo PKN-6
ou máx. 13 tubos Tipo PKN-9

Tubo plástico em espiral
Tipo PAS-...

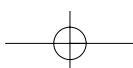
Estes tubos são ideais para aplicações em espaços reduzidos, dispositivos móveis, ferramentas manuais entre outros. Podem ser utilizados com as conexões Festo Série Quick Star e Série CK.

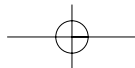


Temperatura	-30°C	+20°C	+40°C	+60°C	+80°C
PAS-4I-6E-...	17,5 bar	17,5 bar	13 bar	9,5 bar	8 bar
PAS-6I-8E-...	14,5 bar	14,5 bar	10,5 bar	8,5 bar	7 bar

Pressão de funcionamento			de -0,95 bar até pressão máxima (ver tabela)					
Faixa de temperatura de trabalho			de -30 a 80°C					
Denominação	Comprimento	Ø interno	Ø externo	Para conexão	Para conexão	Material	Cor	
Código	de trabalho*	mm	mm	Tipo CK	Tipo QS			
14280775	5 m	4	6	CK-...PK4	QS-...-6	Poliamida	azul	
14280898	10 m							
14280987	5 m	6	8	CK-...PK6	QS-...-8			
14280992	10 m							

* Outros comprimentos de trabalho sob consulta.

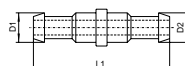




União para tubos plásticos

União para tubos plásticos
Tipo RTU-...

Fornecida com espigão.



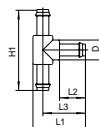
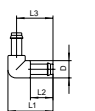
Denominação		Para tubo		Diâmetro mm	Material	Peso kg	L1
Código	Tipo	D1	D2				
4805	RTU-PK-3/3	3	3	2,5	Latão	0,001	19
4806	RTU-PK-4/4	4	4	3,5		0,002	23
7604	RTU-PK-4/6	4	6	3,5		0,002	25,5
7605	RTU-PK-6/6	6	6	5,5		0,003	28
4499	RTU-PK-3/4	PU-3	PU-4	2,5		0,002	20

Unões para tubos plásticos
Em L, T, V e Y

Fornecidas com espigão.
 Estas peças de ligação facilitam a união de tubos plásticos, sobretudo na montagem de painéis e em placas de montagem.

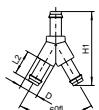
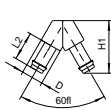
L-...

T-...

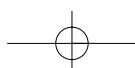


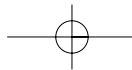
V-...

Y-...



Denominação		Execução	Para tubo	Diâmetro nominal mm	Materiais	Peso kg	D	H1	L1	L2	L3
Código	Tipo										
7473	L-PK-3	União em L	3	2,5	latão e plástico	0,001	6,5	-	18,6	9,7	15,6
7267	T-PK-3	União em T	3	2,5		0,002	6,5	31,2	18,6	9,7	15,6
7268	V-PK-3	União em V	3	2,5		0,001	6,5	17,6	-	9,7	-
7269	Y-PK-3	União em Y	3	2,5		0,002	6,5	28,8	-	9,7	-
9584	L-PK-4	União em L	4	3,5		0,002	7,8	-	22,6	11,7	18,7
9585	T-PK-4	União em T	4	3,5		0,003	7,8	37,4	22,6	11,7	18,7
30920	V-PK-4	União em V	4	3,5		0,002	7,8	21	-	11,7	-
9586	Y-PK-4	União em Y	4	3,5		0,003	7,8	34,5	-	11,7	-
150012	L-PK-6	União em L	6	5,3		0,007	10,4	-	31,5	14	26,3
150015	T-PK-6	União em T	6	5,3		0,011	10,4	52,6	31,5	14	26,3
150014	V-PK-6	União em V	6	5,3		0,008	10,4	29,8	-	14	-
150013	Y-PK-6	União em Y	6	5,3		0,012	10,4	49,2	-	14	-





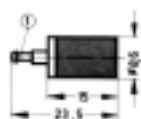
Silenciadores

Silenciador
Tipo U-... (bronze sinterizado)

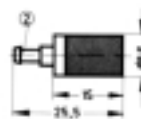
Os silenciadores são utilizados para diminuir o ruído de exaustão das válvulas pneumáticas.

Reduzindo-se a velocidade do ar obtém-se uma redução do ruído. Os silenciadores garantem uma dupla redução do ruído de exaustão, sem muita influência na velocidade da haste do pistão de um cilindro pneumático.

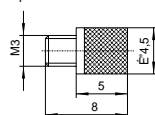
Tipo U-PK-3



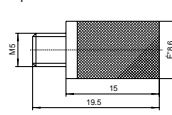
Tipo U-PK-4



Tipo U-M3



Tipo U-M5



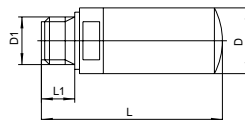
Atenção: Limpar os silenciadores com querosene ou benzina (nunca com tricloretileno).

- ① para tubo flexível com Ø interno de 3 mm
- ② para tubo flexível com Ø interno de 4 mm

Faixa de pressão		0 a 10 bar					
Faixa de temperatura		-10 a + 70°C					
Denominação	Conexões	Nível de som a 6 bar contra a atmosfera* dB (A)	Seção nominal na entrada mm	Vazão normal l/min**	Peso kg	Material	
Código	Tipo						
4646	U-PK-3	p/tubo plástico NW3	70	2,5	290	0,005	
4932	U-PK-4	p/tubo plástico NW4	74	3,4	600	0,005	
163978	U-M3	M3	65	1,5	110	0,0004	
4645	U-M5	p/rosca M5	70	2,5	320	0,005	

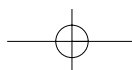
* Medido a 1 m de distância
** A 6 bar na entrada contra a atmosfera

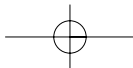
Silenciador
Tipo UC-... (bronze sinterizado)



Faixa de pressão		0 a 10 bar				
Faixa de temperatura						
Denominação	Conexões	Nível de som a 6 bar contra a atmosfera* dB (A)	Vazão nominal normal l/min**	Peso kg	Material	
Código	Tipo					
165003	UC-M5	M5	60	350	0,400	
161418	UC-M7	M7	58	820	1,000	
161419	UC-1/8	G 1/8	59	1700	2,400	
165004	UC-1/4	G 1/4	60	3200	5,000	

* Medido a 1 m de distância
** A 6 bar na entrada contra a atmosfera





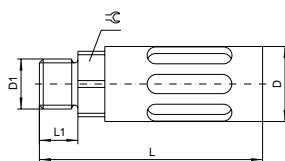
Silenciadores

Silenciador
Tipo U-...-B (alumínio injetado)

Os silenciadores são utilizados para diminuir o ruído de exaustão das válvulas pneumáticas.

Reduzindo-se a velocidade do ar obtém-se uma redução do ruído. Os silenciadores garantem uma dupla redução do ruído de exaustão, sem muita influência na velocidade da haste do pistão de um cilindro pneumático.

Atenção: Limpar os silenciadores com querosene ou benzina (nunca com tricloretileno).



Código	Tipo	D1	D ø	L	L1	SW
14280654	U-1/8-B	G 1/8	16	40	7	14
14280655	U-1/4-B	G 1/4	19,5	58	10	17
6843	U-3/8-B	G 3/8	25	88	10	19
6844	U-1/2-B	G 1/2	28	120	14	24
6845	U-3/4-B	G 3/4	38	142	16	32

Faixa de pressão		0 a 10 bar					
Faixa de temperatura		-10 a + 70°C					
Denominação		Conexões	Nível de som a 6 bar contra a atmosfera* dB (A)	Seção nominal na entrada mm	Vazão normal l/min**	Peso kg	Materiais
Código	Tipo						
14280654	U-1/8-B	G 1/8	78	5,3	1450	0,008	Corpo: alumínio fundido sob pressão (peça inserida) material sintético. Peça interna (tampa): poliamida.
14280655	U-1/4-B	G 1/4	78	7,5	3000	0,017	
6843	U-3/8-B	G 3/8	83	9	4500	0,035	
6844	U-1/2-B	G 1/2	86	14	10500	0,075	
6845	U-3/4-B	G 3/4	86	18,5	7300	0,075	

* Medido a 1 m de distância

** A 6 bar na entrada contra a atmosfera

Silenciador
Tipo U-1

Material sintético.

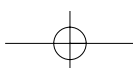


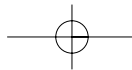
D	D1	D2	L	L1
G1	55	G 3/4	15	114

Faixa de pressão		0 a 10 bar					
Faixa de temperatura		-10 a + 70°C					
Denominação		Conexões	Nível de som a 6 bar contra a atmosfera* dB (A)	Seção nominal na entrada mm	Vazão normal l/min**	Peso kg	Materiais
Código	Tipo						
2312	U-1	G1	86	24	7600	0,250	Corpo: alumínio fundido sob pressão (peça inserida) material sintético.

* Medido a 1 m de distância

** A 6 bar na entrada contra a atmosfera



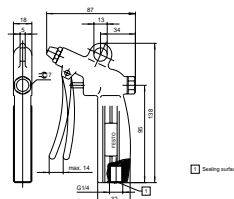


Pistolas de ar

Pistola de ar comprimido Tipo LBP-1/4

Utilizada para limpar, com a pressão do ar comprimido, partículas de sujeiras, condensados, refugos e etc.

Obs.: Nunca dirigir o sopro do ar contra parte do corpo humano.



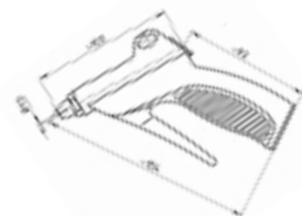
Denominação	Código	35528
	Tipo	LBP-1/4
Meio	Ar comprimido filtrado, com ou sem lubrificação	
Tipo de construção	Pistola de ar comprimido com válvula reguladora de pressão	
Conexão	G 1/4	
Pressão máxima de trabalho	Máx. 10 bar	
Consumo de ar comprimido	máx. 435 l/min	
Nível de ruído*	100 dB (A)	
Material	Alumínio	
Peso	0,220 kg	

* Medido a 1 metro de distância e a uma pressão de 6 bar.

Pistola de ar econômica Tipo LSP-1/4-C

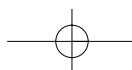
Utilizada para limpar, com a pressão do ar comprimido, partículas de sujeiras, condensados, refugos e etc.

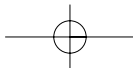
Obs.: Nunca dirigir o sopro do ar contra parte do corpo humano.



Denominação	Código	184318
	Tipo	LSP-1/4-C
Meio	Ar comprimido filtrado, com ou sem lubrificação	
Tipo de construção	Pistola econômica com bico que pode ser trocado	
Conexão	G 1/4	
Pressão máxima de trabalho	Máx. 10 bar	
Consumo de ar comprimido	120 l/min a 6 bar	
Nível de ruído*	90 dB (A)	
Material	Poliamida	
Peso	0,125 kg	

* Medido a 1 metro de distância e a uma pressão de 6 bar.





Acessórios para tubos plásticos

Alicate para cortar tubos

Tipo ZRS

com duas lâminas para reposição.

Os alicates servem para cortar tubos plásticos e de borracha nitrílica, com ou sem reforço têxtil, com até 20 mm de diâmetro externo. Servem também para cortar ou chanfrar tubos metálicos. Não são adequados para cortar tubos com proteção metálica.

Denominação: 7658 ZRS

Lâminas de reposição (embalagem com 10 unidades), código 218606.



Corte de tubo e mangueira.



Corte de tubo metálico.

Alicate de montagem com cortador

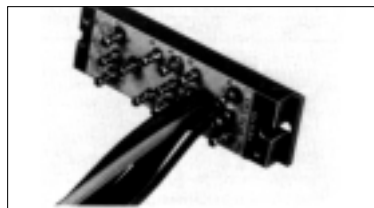
Tipo ZMS-PK-3/4

Para montagem de tubos plásticos PP-3, PU-3, PP-4, PU-4 em espigões.

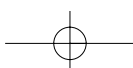
Denominação: 9341 ZMS-PK-3/4

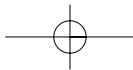


Corte o tubo no comprimento desejado.



Conectar o tubo no espigão com a parte dianteira do alicate.





Acessórios para tubos plásticos

Alicate de desmontagem com cortador
Tipo ZDS-...

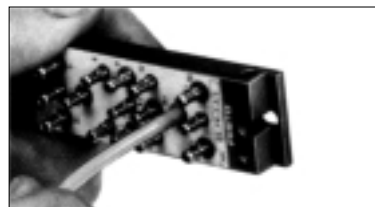
Para a desmontagem de tubos plásticos
PP e PU em caso de montagem em
espigões.

para tubo \varnothing de 3 mm:
Denominação: 9090 ZDS-PK-3

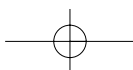
para tubo \varnothing de 4 mm:
Denominação: 9522 ZDS-PK-4
Somente para espigões com um dente.

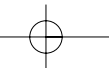


Apertar o tubo sobre o espigão.



Desconectar o tubo manualmente.





O que deve ser observado na aplicação de componentes Festo?

Uma condição básica para que funcionem corretamente, é que o usuário garanta que os respectivos parâmetros para pressões, velocidades, massas, forças transversais, forças de acionamento, tensões, campos magnéticos e temperaturas sejam respeitados, além de observar as instruções de uso. No caso de componentes pneumáticos, deve ser observada a correta preparação do ar comprimido, para que este não contenha agentes agressivos.

Além disso devem ser consideradas as condições

ambientais do local de instalação. Na utilização de componentes Festo em áreas sujeitas à restrições também devem ser respeitadas as respectivas normas de segurança das associações responsáveis pelo controle dessas áreas. As disposições da VDE (Associação Alemã dos Eletrotécnicos) e/ou as respectivas disposições do país sobre o uso de aparelhos elétricos devem ser cumpridas.

Todas as informações técnicas correspondem ao estágio tecnológico no momento da publicação.

A organização de textos, tabelas, ilustrações e fotos deste catálogo de produtos são de criação da empresa Festo e, portanto, de sua propriedade intelectual. Qualquer tipo de reprodução, revisão, tradução, microfilmagem, bem como armazenamento e processamento em sistemas eletrônicos só é permitido com autorização da Festo AG & Co.

Devido ao contínuo desenvolvimento tecnológico, reservamo-nos o direito de fazer qualquer alteração sem prévio aviso.

