

流体用直動2ポートバルブ VZWD

FESTO



★/☆ フェストの Core product range は一般的なオートメーションタスクの80%をカバー可能です。

世界中で常に在庫
優れた品質を魅力的な価格でご提供
調達、保管の複雑性を低減

★ 受注後、24 時間以内に出荷可能
2200 以上の製品を世界中 13 のサービスセンターで
在庫

☆ 在庫から 5 日以内に出荷可能
シリーズあたり 6×10^{12} タイプ以上の製品が世界中
4 つのサービスセンターで製造されています

Look for the
star!

流体用直動2ポートバルブ VZWD

特長

FESTO



基本情報

直動ソレノイドバルブVZWDは高圧・低流量のアプリケーション用に設計されています。直動バルブはソレノイドによりシールエレメントを直接切替えます。このシールは、ソレノイドの力のみで入力圧力を克服し、シート

から離されることによってバルブが開状態になります。逆に、スプリングと流体の圧力によってバルブは閉状態になります。この機能はシートのサイズ、使用圧力、磁力の影響を受けることになります。

対して、パイロット式ソレノイドバルブ（VZWF）は流体の圧力差を利用して、シートを開閉させます。

基本情報

-  接続口径
G1/4, G1/8
-  Kv値
0.06~0.4m³/h

アプリケーション

- 真空使用可能
- 配管やタンクシステムの排気
- パーナーコントロールのセーフティシャットオフ

デザイン

- 流体の軽度の汚れに対応

メリット

- 0MPaから最大作動圧力まで対応可能
- 優れた気密性

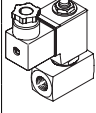
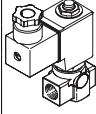
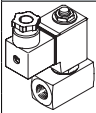
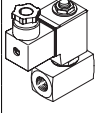
- 注意

このバルブは絶対真空-10kPa以下の真空でも使用可能です。この場合、流体の流れ方向とバルブの仕様流れ方向(ボディに刻印されている矢印方向)が一致していることをご確認ください。

流体用直動2ポートバルブ[®] VZWD

FESTO

特長

バージョン	型 式	接続ポート	有効径 (DN)	作動圧力 ¹⁾ [MPa]	→ ページ
真鍮製					
	VZWD-L- __	G1/4	1	0 ~ 5.0	P.5
			1.5	0 ~ 3.0	
			2	0 ~ 1.5	
			2.5	0 ~ 0.8	
		G1/8	1	0 ~ 5.0	P.5
			1.5	0 ~ 3.0	
			2	0 ~ 1.5	
真鍮製					
	VZWD-L- __	G1/4	1	0 ~ 9.0	P.9
			1.5	0 ~ 8.5	
			2	0 ~ 4.0	
			2.5	0 ~ 2.2	
			3	0 ~ 1.5	
			4	0 ~ 0.8	
			5	0 ~ 0.5	
			6	0 ~ 0.4	
		G1/8	1	0 ~ 9.0	P.9
			1.5	0 ~ 8.5	
			2	0 ~ 4.0	
			2.5	0 ~ 2.2	
			3	0 ~ 1.5	
			4	0 ~ 0.8	
ステンレス製					
	VZWD-L- __-R1	G1/4	1	0 ~ 9.0	P.14
			1.5	0 ~ 8.5	
			2	0 ~ 4.0	
			2.5	0 ~ 2.2	
			3	0 ~ 1.5	
			4	0 ~ 0.8	
			5	0 ~ 0.5	
			6	0 ~ 0.4	
	VZWD-L- __-R1	G1/8	1	0 ~ 9.0	P.14
			1.5	0 ~ 8.5	
			2	0 ~ 4.0	
			2.5	0 ~ 2.2	
			3	0 ~ 1.5	
			4	0 ~ 0.8	
			5	0 ~ 0.5	
			6	0 ~ 0.4	

1) このバルブは絶対真空-10kPa以下の真空でも使用可能です。この場合、流体の流れ方向とバルブの仕様流れ方向(ボディに刻印されている矢印方向)が一致していることをご確認ください。

流体用直動2ポートバルブ VZWD

FESTO

型式コード

VZWD - L - M22C - M - G18 - 15 - V - 2AP4 - 40 - R1

シリーズ	
VZWD	直動バルブ

バルブタイプ	
L	インライン

機能	
M22C	2ポート, ノーマルクローズ

リセット方式	
M	スプリングリターン

接続ポート	
G18	G1/8
G14	G1/4

有効径(DN)	
10	1.0mm
15	1.5mm
20	2.0mm
25	2.5mm
30	3.0mm
40	4.0mm
50	5.0mm
60	6.0mm

シール材質	
V	FPM

定格電圧	
1	24V DC
2A	110V AC, 50/60Hz
3A	230V AC, 50/60Hz

配線方式	
P4	3ピンプラグ

作動圧力	
4	Max. 0.4MPa
5	Max. 0.5MPa
8	Max. 0.8MPa
15	Max. 1.5MPa
22	Max. 2.2MPa
30	Max. 3.0MPa
40	Max. 4.0MPa
50	Max. 5.0MPa
85	Max. 8.5MPa
90	Max. 9.0MPa

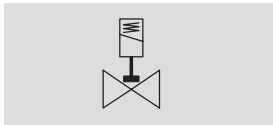
耐腐食仕様	
無記入	真鍮
R1	ステンレス

流体用直動2ポートバルブ VZWD

テクニカルデータ - 真鍮製, 定格圧力 (PN50)

FESTO

回路記号



- - Kv値
0.06~0.4m³/h

- - 接続口径
G1/4, G1/8



基本仕様		1.0	1.5	2.0	2.5
有効径 (DN)		1.0	1.5	2.0	2.5
機能		2ポートシングル, ノーマルクローズ			
デザイン		直動式ポペットバルブ			
取付方法		インライン			
駆動方式		電気			
リセット方式		スプリングリターン			
流れ方向		逆流不可			
制御方式		直動			
手動操作		なし			
取付姿勢		任意			
シールタイプ		ソフトシール			
許容粘度	[mm ² /s]	22			
保護等級		IP65			

使用周囲条件		1.0	1.5	2.0	2.5
有効径 (DN)		1.0	1.5	2.0	2.5
標準流量	[l/min]	60	95	140	170
Kv 値	[m ³ /h]	0.06	0.09	0.13	0.16
定格圧力 (PN)		50			
流体		ろ過圧縮空気 (調質クラス ISO 8573-1:2010[7:4:4]) 不活性ガス 鉱物油 中性液体 水 他の流体については要問合せ			
差圧	[MPa]	0			
使用周囲温度範囲	[°C]	-10~+35°C			
流体温度範囲	[°C]	-10~+80°C			
リークレート (EN 12266-1)		A			
CRC クラス ¹⁾		1			

1) 耐腐食クラス = Corrosion Resistance Class (Festo standard FN 940070)

CRC1: 軽度の保護、室内乾燥環境、輸送、貯蔵の場合保護可能、カバーで覆われている部品、外部から目視できない箇所、稼働中は内部に取まっている部品 (ドライブシャフトなど) に適用される。

流体用直動2ポートバルブ VZWD

テクニカルデータ - 真鍮製, 定格圧力 (PN50)

FESTO

電気データ			
作動電圧		24V DC	110V AC 230V AC
配線方式		角型プラグ (タイプ A : EN 175301-803 準拠)	
CE マーク		-	73/23/EEC 73/23/EEC
絶縁等級		H	F F
デューティサイクル	[%]	100	
許容電圧公差	[%]	± 10	
応答時間 (On 時)	[ms]	25	
応答時間 (Off 時)	[ms]	10	
コイル特性			
直流 DC	[V]	24	- -
交流 AC	[V]	-	110 230
消費電力 [W]	[W]	6.8	- -
切換電力	[VA]	-	10.5 10.5
保持電力	[VA]	-	8 7.6
	[Hz]	-	50, 60 50, 60

材質		
ソレノイドバルブ		材質番号
ハウジング	ステンレス	1.4305
	真鍮	CW614N
パッキン	FPM	
材質	PWIS (塗料阻害物質) 使用	
	RoHS 対応	

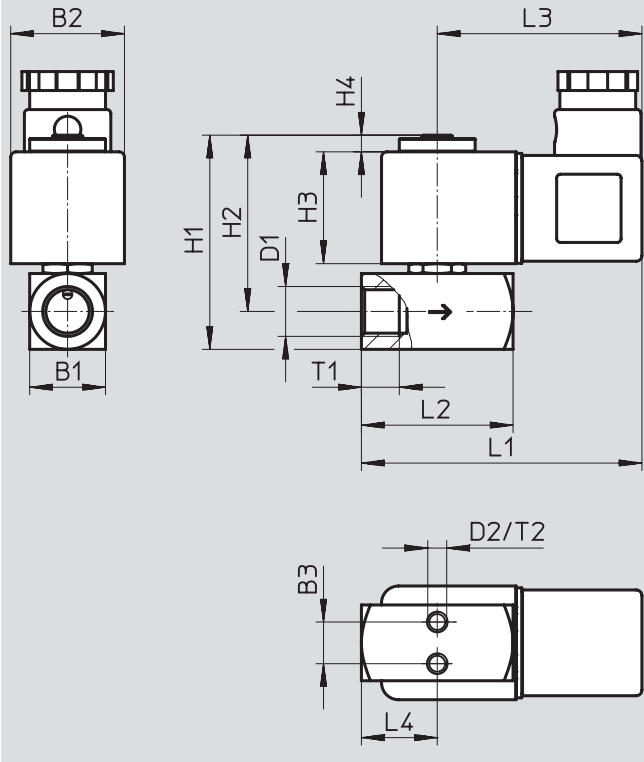
流体用直動2ポートバルブ VZWD

テクニカルデータ - 真鍮製, 定格圧力 (PN50)

外形寸法図

CADデータのダウンロード → www.festo.jp/catalogue

真鍮削り出し



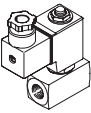
型 式	B1	B2	B3	D1	D2	H1	H2	H3	H4	L1	L2	L3	L4	L5	T1	T2
VZWD-__G1/8-10-__-50	15	30	8	G1/8	M3	52	44	30	5	70	32	54	16	-	8	4.5
VZWD-__G1/8-15-__-30																
VZWD-__G1/8-20-__-15																
VZWD-__G1/4-10-__-50	20	30	11	G1/4	M5	57	47	30	5	74	40	54	20	-	10	5.5
VZWD-__G1/4-15-__-30																
VZWD-__G1/4-20-__-15																
VZWD-__G1/4-25-__-8																

流体用直動2ポートバルブ VZWD

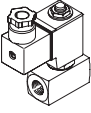
テクニカルデータ - 真鍮製, 定格圧力 (PN50)

FESTO

★Core product range

型式データ							
接続ポート	有効径 DN	作動圧力 ¹⁾ [MPa]	質量 [g]	作動電圧	真鍮製		
					製品番号	型式	
	G1/8	1	0 ~ 5.0	300	24V DC	★1491825	VZWD-L-M22C-M-G18-10-V-1P4-50
		2	0 ~ 1.5	300	24V DC	★1491827	VZWD-L-M22C-M-G18-20-V-1P4-15

型式データ							
接続ポート	有効径 DN	作動圧力 ¹⁾ [MPa]	質量 [g]	作動電圧	真鍮製		
					製品番号	型式	
	G1/4	1	0 ~ 5.0	350	24V DC	1491828	VZWD-L-M22C-M-G14-10-V-1P4-50
					110V AC	1491906	VZWD-L-M22C-M-G14-10-V-2AP4-50
					230V AC	1491984	VZWD-L-M22C-M-G14-10-V-3AP4-50
		1.5	0 ~ 3.0	350	24V DC	1491829	VZWD-L-M22C-M-G14-15-V-1P4-30
					110V AC	1491907	VZWD-L-M22C-M-G14-15-V-2AP4-30
					230V AC	1491985	VZWD-L-M22C-M-G14-15-V-3AP4-30
		2	0 ~ 1.5	350	24V DC	1491830	VZWD-L-M22C-M-G14-20-V-1P4-15
					110V AC	1491908	VZWD-L-M22C-M-G14-20-V-2AP4-15
					230V AC	1491986	VZWD-L-M22C-M-G14-20-V-3AP4-15
		2.5	0 ~ 0.8	350	24V DC	1491831	VZWD-L-M22C-M-G14-25-V-1P4-8
					110V AC	1491909	VZWD-L-M22C-M-G14-25-V-2AP4-8
					230V AC	1491987	VZWD-L-M22C-M-G14-25-V-3AP4-8

型式データ							
接続ポート	有効径 DN	作動圧力 ¹⁾ [MPa]	質量 [g]	作動電圧	真鍮製		
					製品番号	型式	
	G1/8	1	0 ~ 5.0	300	110V AC	1491903	VZWD-L-M22C-M-G18-10-V-2AP4-50
					230V AC	1491981	VZWD-L-M22C-M-G18-10-V-3AP4-50
		1.5	0 ~ 3.0	300	24V DC	1491826	VZWD-L-M22C-M-G18-15-V-1P4-30
					110V AC	1491904	VZWD-L-M22C-M-G18-15-V-2AP4-30
					230V AC	1491982	VZWD-L-M22C-M-G18-15-V-3AP4-30
		2	0 ~ 1.5	300	110V AC	1491905	VZWD-L-M22C-M-G18-20-V-2AP4-15
230V AC	1491983				VZWD-L-M22C-M-G18-20-V-3AP4-15		

1) このバルブは絶対真空-10kPa以下の真空でも使用可能です。この場合、流体の流れ方向とバルブの仕様流れ方向(ボディに刻印されている矢印方向)が一致していることをご確認ください。

Festo core product range

★24時間以内に出荷可能

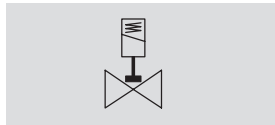
☆在庫から5日以内に出荷可能

流体用直動2ポートバルブ[®] VZWD

テクニカルデータ - 真鍮製, 定格圧力 (PN100)

FESTO

回路記号



○ - 接続口径
G1/4, G1/8

- 〱 - Kv値
0.06~0.4m³/h

有効径 (DN)
1.0~6.0mm



基本仕様		1.0	1.5	2.0	2.5	3.0	4.0	5.0	6.0
有効径 (DN)		1.0	1.5	2.0	2.5	3.0	4.0	5.0	6.0
機能		2ポートシングル, ノーマルクローズ							
デザイン		直動式ポペットバルブ							
取付方法		インライン							
駆動方式		電気							
リセット方式		スプリングリターン							
流れ方向		逆流不可							
制御方式		直動							
手動操作		なし							
取付姿勢		任意							
シールタイプ		ソフトシール							
許容粘度	[mm ² /s]	22							
保護等級		IP65							

使用周囲条件		1.0	1.5	2.0	2.5	3.0	4.0	5.0	6.0
有効径 (DN)		1.0	1.5	2.0	2.5	3.0	4.0	5.0	6.0
標準流量	[l/min]	60	95	140	170	210	310	375	430
Kv 値	[m ³ /h]	0.06	0.09	0.13	0.16	0.2	0.3	0.35	0.4
定格圧力 (PN)		100							
差圧	[MPa]	0							
流体		過圧縮空気 (調質クラス ISO 8573-1:2010 [7:4:4]) 不活性ガス 鉱物油 中性液体 水 他の流体についてはお問い合わせください							
使用周囲温度範囲	[°C]	-10~+35°C							
流体温度範囲	[°C]	-10~+80°C							
リークレート (EN 12266-1)		A							
CRC クラス ¹⁾		1							

1) 耐腐食クラス = Corrosion Resistance Class (Festo standard FN 940070)

CRC1: 軽度の保護、室内乾燥環境、輸送、貯蔵の場合保護可能、カバーで覆われている部品、外部から目視できない箇所、稼働中は内部に取まっている部品 (ドライブシャフトなど) に適用される。

流体用直動2ポートバルブ VZWD

FESTO

テクニカルデータ - 真鍮製, 定格圧力 (PN100)

電気データ			
作動電圧		24V DC	110V AC 230V AC
配線方式		角型プラグ (タイプ A : EN 175301-803 準拠)	
CE マーク		-	73/23/EEC 73/23/EEC
絶縁等級		H	F F
デューティサイクル	[%]	100	
許容電圧公差	[%]	± 10	
応答時間 (On 時)	[ms]	20	
応答時間 (Off 時)	[ms]	18	
コイル特性			
直流 DC	[V]	24	- -
交流 AC	[V]	-	110 230
消費電力 [W]	[W]	11	- -
切換電力	[VA]	-	19 18
保持電力	[VA]	-	16 15
	[Hz]	-	50, 60 50, 60

材質		
ソレノイドバルブ		材質番号
ハウジング	ステンレス	1.4305
	真鍮	CW614N
パッキン	FPM	
材質	PWIS (塗料阻害物質) 使用	
	RoHS 対応	

流体用直動2ポートバルブ VZWD

テクニカルデータ - 真鍮製, 定格圧力 (PN100)

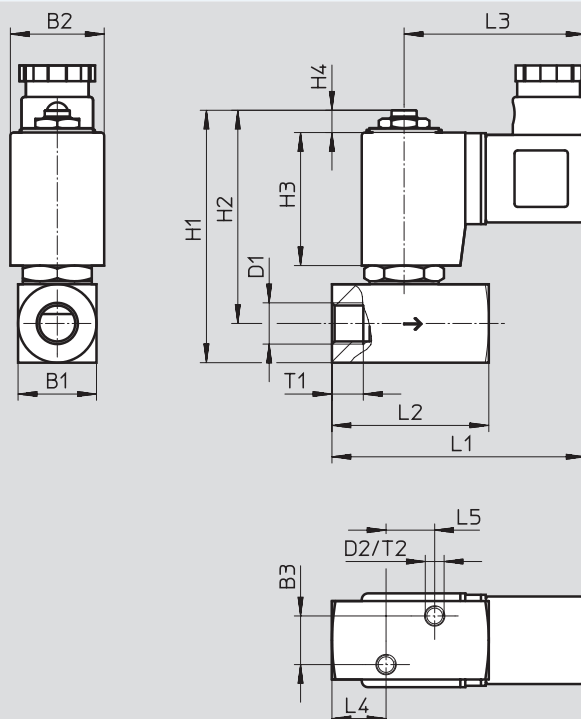
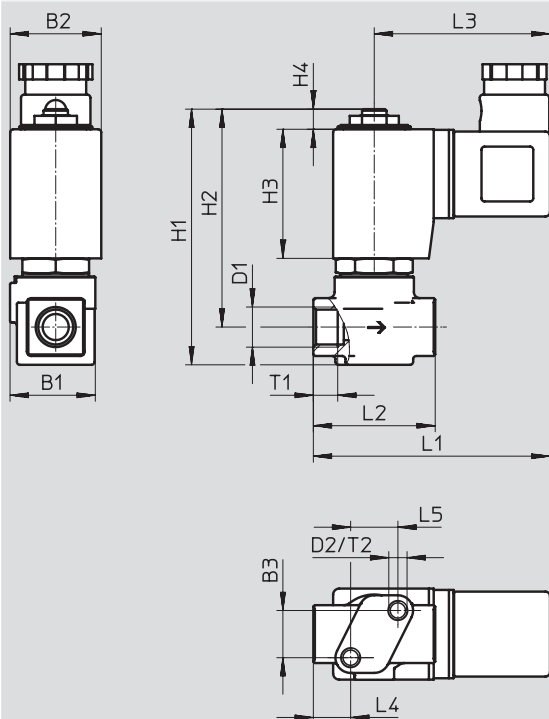
FESTO

外形寸法図

CADデータのダウンロード → www.festo.jp/catalogue

真鍮ダイカスト

真鍮削り出し



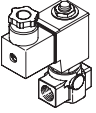
型式	B1	B2	B3	D1	D2	H1	H2	H3	H4	L1	L2	L3	L4	L5	T1	T2
VZWD-__G1/8-10-__-90	28	30	15.5	G1/8	M6	84	72	42.5	6.5	78	40	58	12	15.5	8	6
VZWD-__G1/8-15-__-85																
VZWD-__G1/8-20-__-40																
VZWD-__G1/8-25-__-22																
VZWD-__G1/8-30-__-15																
VZWD-__G1/8-40-__-8	28	30	15.5	G1/4	M6	84	72	42.5	6.5	78	40	58	12	15.5	10	6
VZWD-__G1/4-10-__-90																
VZWD-__G1/4-15-__-85																
VZWD-__G1/4-20-__-40																
VZWD-__G1/4-25-__-22																
VZWD-__G1/4-30-__-15																
VZWD-__G1/4-40-__-8	25	30	15.5	G1/8	M6	81	68	42.5	7	78	40	58	12	15.5	8	6
VZWD-__G1/8-50-__-5																
VZWD-__G1/8-60-__-4																
VZWD-__G1/4-50-__-5	25	30	15.5	G1/4	M6	81	68	42.5	7	85	50	58	17	15.5	10	6
VZWD-__G1/4-60-__-4																

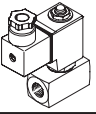
流体用直動2ポートバルブ VZWD

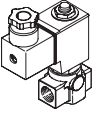
テクニカルデータ - 真鍮製, 定格圧力 (PN100)

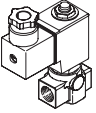
FESTO

★Core product range

型式データ						
	接続ポート	有効径 DN	作動圧力 ¹⁾ [MPa]	質量 [g]	作動電圧	真鍮製 製品番号 型式
	G1/4	3	0 ~ 1.5	550	24V DC	★1491844 VZWD-L-M22C-M-G14-30-V-1P4-15
		4	0 ~ 0.8	550	24V DC	★1491845 VZWD-L-M22C-M-G14-40-V-1P4-8

型式データ						
	接続ポート	有効径 DN	作動圧力 ¹⁾ [MPa]	質量 [g]	作動電圧	真鍮製 製品番号 型式
	G1/4	6	0 ~ 0.4	600	24V DC	★1491847 VZWD-L-M22C-M-G14-60-V-1P4-4

型式データ						
	接続ポート	有効径 DN	作動圧力 ¹⁾ [MPa]	質量 [g]	作動電圧	真鍮製 製品番号 型式
	G1/8	3	0 ~ 1.5	550	24V DC	★1491836 VZWD-L-M22C-M-G18-30-V-1P4-15
		4	0 ~ 0.8	550	24V DC	★1491837 VZWD-L-M22C-M-G18-40-V-1P4-8

型式データ						
	接続ポート	有効径 DN	作動圧力 ¹⁾ [MPa]	質量 [g]	作動電圧	真鍮製 製品番号 型式
	G1/4	1	0 ~ 9.0	550	24V DC	1491840 VZWD-L-M22C-M-G14-10-V-1P4-90
					110V AC	1491918 VZWD-L-M22C-M-G14-10-V-2AP4-90
					230V AC	1491996 VZWD-L-M22C-M-G14-10-V-3AP4-90
		1.5	0 ~ 8.5	550	24V DC	1491841 VZWD-L-M22C-M-G14-15-V-1P4-85
					110V AC	1491919 VZWD-L-M22C-M-G14-15-V-2AP4-85
					230V AC	1491997 VZWD-L-M22C-M-G14-15-V-3AP4-85
		2	0 ~ 4.0	550	24V DC	1491842 VZWD-L-M22C-M-G14-20-V-1P4-40
					110V AC	1491920 VZWD-L-M22C-M-G14-20-V-2AP4-40
					230V AC	1491998 VZWD-L-M22C-M-G14-20-V-3AP4-40
			0 ~ 2.2	550	24V DC	1491843 VZWD-L-M22C-M-G14-25-V-1P4-22
					110V AC	1491921 VZWD-L-M22C-M-G14-25-V-2AP4-22
					230V AC	1491999 VZWD-L-M22C-M-G14-25-V-3AP4-22
		3	0 ~ 1.5	550	110V AC	1491922 VZWD-L-M22C-M-G14-30-V-2AP4-15
					230V AC	1492000 VZWD-L-M22C-M-G14-30-V-3AP4-15
		4	0 ~ 0.8	550	110V AC	1491923 VZWD-L-M22C-M-G14-40-V-2AP4-8
					230V AC	1492001 VZWD-L-M22C-M-G14-40-V-3AP4-8

1) このバルブは絶対真空-10kPa以下の真空でも使用可能です。この場合、流体の流れ方向とバルブの仕様流れ方向(ボディに刻印されている矢印方向)が一致していることをご確認ください。

Festo core product range

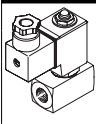
★24時間以内に出荷可能

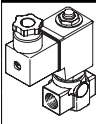
☆在庫から5日以内に出荷可能

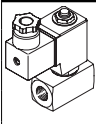
流体用直動2ポートバルブ VZWD

FESTO

テクニカルデータ - 真鍮製, 定格圧力 (PN100)

型式データ							
接続ポート	有効径 DN	作動圧力 ¹⁾ [MPa]	質量 [g]	作動電圧	真鍮製		
					製品番号	型式	
	G1/4	5	0 ~ 0.5	600	24V DC	1491846	VZWD-L-M22C-M-G14-50-V-1P4-5
					110V AC	1491924	VZWD-L-M22C-M-G14-50-V-2AP4-5
					230V AC	1492002	VZWD-L-M22C-M-G14-50-V-3AP4-5
	6	0 ~ 0.4	600	110V AC	1491925	VZWD-L-M22C-M-G14-60-V-2AP4-4	
				230V AC	1492003	VZWD-L-M22C-M-G14-60-V-3AP4-4	

型式データ							
接続ポート	有効径 DN	作動圧力 ¹⁾ [MPa]	質量 [g]	作動電圧	真鍮製		
					製品番号	型式	
	G1/8	1	0 ~ 9.0	550	24V DC	1491832	VZWD-L-M22C-M-G18-10-V-1P4-90
					110V AC	1491910	VZWD-L-M22C-M-G18-10-V-2AP4-90
					230V AC	1491988	VZWD-L-M22C-M-G18-10-V-3AP4-90
	1.5	0 ~ 8.5	550	24V DC	1491833	VZWD-L-M22C-M-G18-15-V-1P4-85	
				110V AC	1491911	VZWD-L-M22C-M-G18-15-V-2AP4-85	
				230V AC	1491989	VZWD-L-M22C-M-G18-15-V-3AP4-85	
	2	0 ~ 4.0	550	24V DC	1491834	VZWD-L-M22C-M-G18-20-V-1P4-40	
				110V AC	1491912	VZWD-L-M22C-M-G18-20-V-2AP4-40	
				230V AC	1491990	VZWD-L-M22C-M-G18-20-V-3AP4-40	
	2.5	0 ~ 2.2	550	24V DC	1491835	VZWD-L-M22C-M-G18-25-V-1P4-22	
				110V AC	1491913	VZWD-L-M22C-M-G18-25-V-2AP4-22	
				230V AC	1491991	VZWD-L-M22C-M-G18-25-V-3AP4-22	
	3	0 ~ 1.5	550	110V AC	1491914	VZWD-L-M22C-M-G18-30-V-2AP4-15	
				230V AC	1491992	VZWD-L-M22C-M-G18-30-V-3AP4-15	
	4	0 ~ 0.8	550	110V AC	1491915	VZWD-L-M22C-M-G18-40-V-2AP4-8	
				230V AC	1491993	VZWD-L-M22C-M-G18-40-V-3AP4-8	

型式データ							
接続ポート	有効径 DN	作動圧力 ¹⁾ [MPa]	質量 [g]	作動電圧	真鍮製		
					製品番号	型式	
	G1/8	5	0 ~ 0.5	600	24V DC	1491838	VZWD-L-M22C-M-G18-50-V-1P4-5
					110V AC	1491916	VZWD-L-M22C-M-G18-50-V-2AP4-5
					230V AC	1491994	VZWD-L-M22C-M-G18-50-V-3AP4-5
	6	0 ~ 0.4	600	110V AC	1491917	VZWD-L-M22C-M-G18-60-V-2AP4-4	
				230V AC	1491995	VZWD-L-M22C-M-G18-60-V-3AP4-4	
				230V AC	1491989	VZWD-L-M22C-M-G18-15-V-3AP4-85	

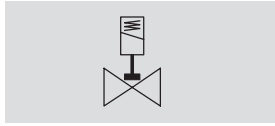
1) このバルブは絶対真空-10kPa以下の真空でも使用可能です。この場合、流体の流れ方向とバルブの仕様流れ方向(ボディに刻印されている矢印方向)が一致していることをご確認ください。

流体用直動2ポートバルブ VZWD

テクニカルデータ - ステンレス製, 定格圧力 (PN 100)

FESTO

回路記号



- Kv値
0.06~0.4m³/h

- 接続口径
G1/4, G1/8



基本仕様								
有効径 (DN)	1.0	1.5	2.0	2.5	3.0	4.0	5.0	6.0
機能	2ポートシングル, ノーマルクローズ							
デザイン	直動式ポペットバルブ							
取付方法	インライン							
駆動方式	電気							
リセット方式	スプリングリターン							
制御方式	直動							
手動操作	なし							
取付姿勢	任意							
シールタイプ	ソフトシール							
流れ方向	逆流不可							
許容粘度	[mm ² /s]	22						
保護等級	IP65							

使用周囲条件								
有効径 (DN)	1.0	1.5	2.0	2.5	3.0	4.0	5.0	6.0
標準流量	[l/min]	60	95	140	170	210	310	430
Kv値	[m ³ /h]	0.06	0.09	0.13	0.16	0.2	0.3	0.4
定格圧力 (PN)	100							
流体	過圧縮空気 (調質クラス ISO 8573-1:2010 [7:4:4]) 不活性ガス 鉱物油 中性液体 水 他の流体については要問合せ							
差圧	[MPa]	0						
使用周囲温度範囲	[°C]	-10~+35°C						
流体温度範囲	[°C]	-10~+80°C						
リークレート (EN 12266-1)	A							
CRCクラス ¹⁾	3							

1) 耐腐食クラス = Corrosion Resistance Class (Festo standard FN 940070)

CRC3: 中程度の保護、外部使用で腐食が発生する場合保護可能、標準産業環境に晒される外部の部品には予備的な表面処理が要求される。

流体用直動2ポートバルブ[®] VZWD

FESTO

テクニカルデータ - ステンレス製, 定格圧力 (PN 100)

電気データ			
作動電圧		24V DC	110V AC 230V AC
配線方式		角型プラグ (タイプ A : EN 175301-803 準拠)	
CE マーク		-	73/23/EEC 73/23/EEC
絶縁等級		H	F F
デューティサイクル	[%]	100	
許容電圧公差	[%]	± 10	
応答時間 (On 時)	[ms]	20	
応答時間 (Off 時)	[ms]	18	
コイル特性			
直流 DC	[V]	24	- -
交流 AC	[V]	-	110 230
消費電力	VACS-H0P [W]	6.8	- -
(ソレノイドコイルタイプ)	VACS-H1P [W]	11	- -
切換電力	VACS-H0P [VA]	-	10.5 10.5
(ソレノイドコイルタイプ)	VACS-H1P [VA]	-	19 18
保持電力	VACS-H0P [VA]	-	8 7.6
(ソレノイドコイルタイプ)	VACS-H1P [VA]	-	16 15
	[Hz]	-	50, 60 50, 60

材質		
ソレノイドバルブ		材質番号
ハウジング	ステンレス	1.4305
パッキン	FPM	
材質	PWIS (塗料阻害物質) 使用	
	RoHS 対応	

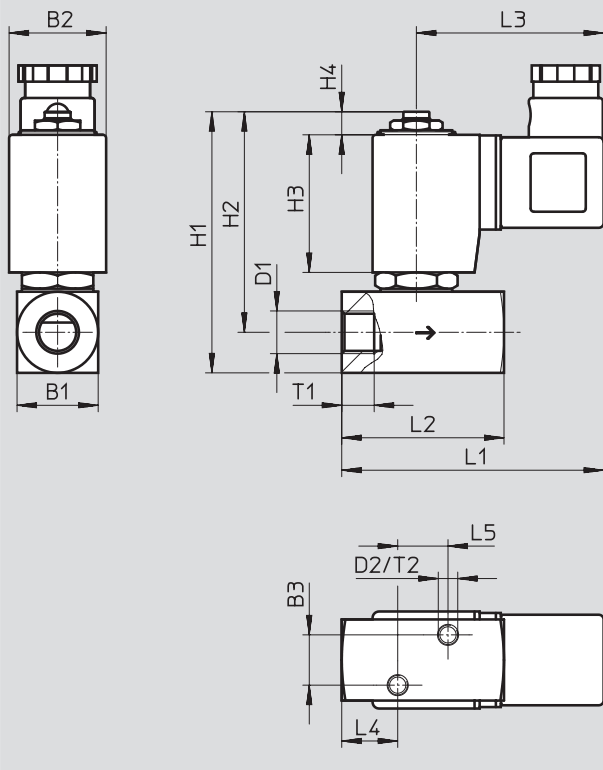
流体用直動2ポートバルブ VZWD

テクニカルデータ - ステンレス製, 定格圧力 (PN 100)

FESTO

外形寸法図

CADデータのダウンロード → www.festo.jp/catalogue

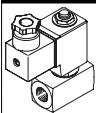


型式	B1	B2	B3	D1	D2	H1	H2	H3	H4	L1	L2	L3	L4	L5	T1	T2
VZWD-__-G1/8-50-__-5	25	30	15.5	G1/8	M6	81	68	42.5	7	78	40	58	12	15.5	8	6
VZWD-__-G1/8-60-__-4	25	30	15.5	G1/8	M6	81	68	42.5	7	85	50	58	17	15.5	10	6
VZWD-__-G1/4-50-__-5	25	30	15.5	G1/4	M6	81	68	42.5	7	85	50	58	17	15.5	10	6
VZWD-__-G1/4-60-__-4	25	30	15.5	G1/4	M6	81	68	42.5	7	85	50	58	17	15.5	10	6

流体用直動2ポートバルブ[®] VZWD

FESTO

テクニカルデータ - ステンレス製, 定格圧力 (PN 100)

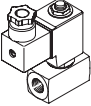
型式データ - ソレノイドバルブ						
	接続ポート	有効径 DN	作動圧力 ¹⁾ [MPa]	質量 [g]	作動電圧	真鍮製
						製品番号 型式
	G1/4	1	0 ~ 9.0	650	24V DC	1491856 VZWD-L-M22C-M-G14-10-V-1P4-90-R1
					110V AC	1491934 VZWD-L-M22C-M-G14-10-V-2AP4-90-R1
					230V AC	1492012 VZWD-L-M22C-M-G14-10-V-3AP4-90-R1
		1.5	0 ~ 8.5	650	24V DC	1491857 VZWD-L-M22C-M-G14-10-V-1P4-90-R1
					110V AC	1491935 VZWD-L-M22C-M-G14-15-V-2AP4-85-R1
					230V AC	1492013 VZWD-L-M22C-M-G14-15-V-3AP4-85-R1
		2	0 ~ 4.0	650	24V DC	1491858 VZWD-L-M22C-M-G14-20-V-1P4-40-R1
					110V AC	1491936 VZWD-L-M22C-M-G14-20-V-2AP4-40-R1
					230V AC	1492014 VZWD-L-M22C-M-G14-20-V-3AP4-40-R1
		2.5	0 ~ 2.2	650	24V DC	1491859 VZWD-L-M22C-M-G14-25-V-1P4-22-R1
					110V AC	1491937 VZWD-L-M22C-M-G14-25-V-2AP4-22-R1
					230V AC	1492015 VZWD-L-M22C-M-G14-25-V-3AP4-22-R1
		3	0 ~ 1.5	650	24V DC	1491860 VZWD-L-M22C-M-G14-30-V-1P4-15-R1
					110V AC	1491938 VZWD-L-M22C-M-G14-30-V-2AP4-15-R1
					230V AC	1492016 VZWD-L-M22C-M-G14-30-V-3AP4-15-R1
		4	0 ~ 0.8	650	24V DC	1491861 VZWD-L-M22C-M-G14-40-V-1P4-8-R1
					110V AC	1491939 VZWD-L-M22C-M-G14-40-V-2AP4-8-R1
					230V AC	1492017 VZWD-L-M22C-M-G14-40-V-3AP4-8-R1
		5	0 ~ 0.5	650	24V DC	1491862 VZWD-L-M22C-M-G14-50-V-1P4-5-R1
					110V AC	1491940 VZWD-L-M22C-M-G14-50-V-2AP4-5-R1
					230V AC	1492018 VZWD-L-M22C-M-G14-50-V-3AP4-5-R1
		6	0 ~ 0.4	650	24V DC	1491863 VZWD-L-M22C-M-G14-60-V-1P4-4-R1
					110V AC	1491941 VZWD-L-M22C-M-G14-60-V-2AP4-4-R1
					230V AC	1492019 VZWD-L-M22C-M-G14-60-V-3AP4-4-R1

1) このバルブは絶対真空-10kPa以下の真空でも使用可能です。この場合、流体の流れ方向とバルブの仕様流れ方向(ボディに刻印されている矢印方向)が一致していることをご確認ください。

流体用直動2ポートバルブ VZWD

FESTO

テクニカルデータ - ステンレス製, 定格圧力 (PN 100)

型式データ - ソレノイドバルブ						
接続ポート	有効径 DN	作動圧力 ¹⁾ [MPa]	質量 [g]	作動電圧	真鍮製	
					製品番号 型式	
	G1/4	1	0 ~ 9.0	650	24V DC	1491856 VZWD-L-M22C-M-G14-10-V-1P4-90-R1
					110V AC	1491934 VZWD-L-M22C-M-G14-10-V-2AP4-90-R1
					230V AC	1492012 VZWD-L-M22C-M-G14-10-V-3AP4-90-R1
		1.5	0 ~ 8.5	650	24V DC	1491857 VZWD-L-M22C-M-G14-10-V-1P4-90-R1
					110V AC	1491935 VZWD-L-M22C-M-G14-15-V-2AP4-85-R1
					230V AC	1492013 VZWD-L-M22C-M-G14-15-V-3AP4-85-R1
		2	0 ~ 4.0	650	24V DC	1491858 VZWD-L-M22C-M-G14-20-V-1P4-40-R1
					110V AC	1491936 VZWD-L-M22C-M-G14-20-V-2AP4-40-R1
					230V AC	1492014 VZWD-L-M22C-M-G14-20-V-3AP4-40-R1
		2.5	0 ~ 2.2	650	24V DC	1491859 VZWD-L-M22C-M-G14-25-V-1P4-22-R1
					110V AC	1491937 VZWD-L-M22C-M-G14-25-V-2AP4-22-R1
					230V AC	1492015 VZWD-L-M22C-M-G14-25-V-3AP4-22-R1
		3	0 ~ 1.5	650	24V DC	1491860 VZWD-L-M22C-M-G14-30-V-1P4-15-R1
					110V AC	1491938 VZWD-L-M22C-M-G14-30-V-2AP4-15-R1
					230V AC	1492016 VZWD-L-M22C-M-G14-30-V-3AP4-15-R1
		4	0 ~ 0.8	650	24V DC	1491861 VZWD-L-M22C-M-G14-40-V-1P4-8-R1
					110V AC	1491939 VZWD-L-M22C-M-G14-40-V-2AP4-8-R1
					230V AC	1492017 VZWD-L-M22C-M-G14-40-V-3AP4-8-R1
		5	0 ~ 0.5	650	24V DC	1491862 VZWD-L-M22C-M-G14-50-V-1P4-5-R1
					110V AC	1491940 VZWD-L-M22C-M-G14-50-V-2AP4-5-R1
					230V AC	1492018 VZWD-L-M22C-M-G14-50-V-3AP4-5-R1
		6	0 ~ 0.4	650	24V DC	1491863 VZWD-L-M22C-M-G14-60-V-1P4-4-R1
					110V AC	1491941 VZWD-L-M22C-M-G14-60-V-2AP4-4-R1
					230V AC	1492019 VZWD-L-M22C-M-G14-60-V-3AP4-4-R1

1) このバルブは絶対真空-10kPa以下の真空でも使用可能です。この場合、流体の流れ方向とバルブの仕様流れ方向(ボディに刻印されている矢印方向)が一致していることをご確認ください。

流体用直動2ポートバルブ VZWD

FESTO

.com.ar
.at
.com.au
.be
.bg
.com.br
.by
.ca
.ch
.cl
.cn
.co
.cz
.de
.dk
.ee
.es
.fi
.fr
.gr
.hk
.hr
.hu
.co.id
.ie
.co.il
.in
.ir
.it
.jp
.kr
.lt
.lv
.mx

Festo worldwide
www.festo.jp

.com.my
.nl
.no
.co.nz
.pe
.ph
.pl
.pt
.ro
.ru
.se
.sg
.si
.sk
.co.th
.com.tr
.tw
.ua
.co.uk
.us
.co.ve
.vn
.co.za

フエスト株式会社
本社：
〒224-0025
横浜市都筑区早濑 1-26-10
横浜営業所
TEL: 045-593-5611
FAX: 045-593-5678
名古屋営業所
TEL: 052-325-8383
FAX: 052-325-8384
大阪営業所
TEL: 06-4807-4540
FAX: 06-4807-4560
URL : www.festo.jp
E-mail : info_jp@festo.com