

耐腐食性・耐酸性ステンレス製品
CRシリーズ

ISO規格 6431, 6432に準拠



FESTO

FDA認定のMEDIAシール
USDA認定のH1グリース
使用のステンレスシリ
ンダと関連機器

15041512

目 次

	ページ
概要	3
推奨洗浄剤	4
バリエーション	6
エコノミータイプ CRDGシリーズ	8
カシメシリンダ CRDSNUシリーズ DIN ISO 6432に準拠	12
カシメシリンダ CRDSWシリーズ	16
タイロッドシリンダ CRDNG/CRDNGSシリーズ DIN ISO 6431, VDMA 24562に準拠	20
取付金具、アクセサリ概要	26
取付金具の注文形式	28
取付金具の外形寸法図	30
近接スイッチ	38
スピードコントローラ	40
アクセサリ ステンレスコネクタ ステンレスタンク チューブ	42

ステンレス製品CRシリーズ

応用範囲

厳しい環境でも高い信頼性をもって使用できる製品です。機械や装置の停止時間を削減し、最大限に稼働させることを目的として開発された製品レンジです。表面が洗浄剤に対応しないなどの理由で空気圧標準シリンダを使用できないアプリケーションにステンレスシリンダが必要になります。耐腐食性製品を必要とするアプリケーションには材質だけではなくコンセプトに適應した取付金具やアクセサリが要求されます。

特長

フエスト製耐腐食性・耐酸性ステンレス製品にはオーステナイト系ステンレス、SUS304（クロムニッケル鋼）SUS316（クロムニッケルモリブデン鋼）など洗浄剤や消毒液に強い材質が使用されています。これらの材質は恒常的な表面腐食に強く、また窪みや凹部が腐食するのを保護します。

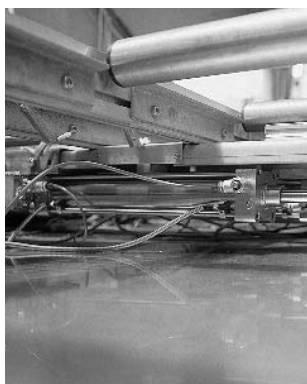
カスタマの利点

耐腐食性 / 耐酸性製品はワールドワイドに拠点を置くフエスト社でご購入いただけます。DIN ISO規格6431および6432に準拠する標準シリンダをはじめ幅広く揃えています。また取付金具やアクセサリも標準シリンダに合わせ多く用意しています。ステンレス製品レンジは常に拡張されていますのでご遠慮なく最新情報についてお問い合わせください。

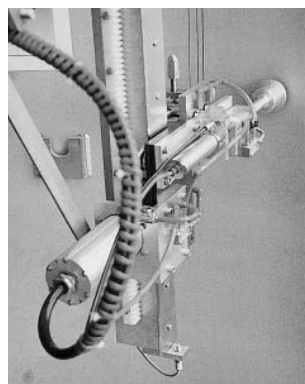
フエスト社は耐腐食性 / 耐酸性製品分野で長年の経験を積んでおります、アプリケーションの製品選択にお困りの場合、お気軽にご相談ください、この分野の専門家が表面処理や化学薬品の耐性などについてアドバイスさせていただきます。



アンモニアや乳酸、湿度98%と厳しい環境のチーズの熟成セラーで熟成検査にステンレスシリンダが使用されています。



移動洗浄装置に永久耐腐食性ステンレスシリンダが使用されています。



毎時最大4シーベルトの放射線と完全脱塩水が使用されている環境下で原子炉圧力釜と熱遮体の駆動用マニピュレータに使用されています。

推奨洗浄剤

ステンレス製品CRシリーズ





耐腐食性

どんなにアプリケーションのパラメータが最適に設定されても、窪みや凹部の腐食を完全に防止することは難しいことです。

塩化イオンによる腐食度合は下記の要因が大きく作用します。

- 塩化イオン濃度
- 接触時間
- 温度
- pH値の減少
- 流体の正酸化還元電位

その為、塩化イオン濃度が高くなるのを防ぐために、設計組付、運転する場合、装置全体が洗浄しやすいように十分考慮する必要があります。

形式	材質	酸性洗浄剤 pH 0-6	中性洗浄剤 pH 7-8	アルカリ洗浄剤 pH 9-14	消毒液	溶剤
CRDG 		●	●	●	●	●
CRDSNU 		●	●	●	●	●
CRDSW 		●	●	●	●	●
CRDNG/CRDNGS 		●	●	●	●	●
シーリング材						
PUR			●			
FKM		●	●	●	●	

pH値:

溶液に含まれる水素イオン濃度、H⁺イオンの基準値、即ち溶液の酸特性や基礎特性がpH値です。

pH値は水素濃度の負の十進対数として定義されています。

pH値は温度によって異なりますが一般に23°Cを基準としています。

推奨洗浄剤

ステンレス製品CRシリーズ

業界や環境によって、また機械や装置の汚れ具合によって乾いた布または濡れた布で拭いたり、フォーム剤を使用するなど洗浄方法は異なります、また使用する洗浄剤や洗浄頻度も異なります。

従って、一般的に推奨できる洗浄方法はないと言えます。下記リストの洗浄剤はフエスト社がDIN規格11483の実験条件で検査した推奨できる洗浄剤です。このリストは様々な業界で使用されている多くの洗浄剤の一部です。

フエスト社は大手洗浄剤メーカーの協力のもとに今後もこの推奨洗浄剤のリストをアップデートしていきます。

メーカー別推奨洗浄剤

DiverseyLever GmbH 社

洗浄剤	適合シール材質*
SU 616	No data
SU 626	PUR, FKM
SU 628	FKM
SU 631	PUR, FKM
Hypogel VG 8	FKM
SU 904	PUR, FKM
SU 928	FKM
SU 935	No data
Hoesch ADS 100	FKM
SU 318	PUR, FKM
Divosan AL	PUR, FKM
SU 156	FKM
Bruspray 172	PUR, FKM
Diverfoam SMS mild	PUR, FKM
Diverfoam SMS Chlor	FKM
Divosan forte / SU 389	FKM
Diverfoam active	FKM

Henkel Ecolab社

洗浄剤	適合シール材質*
P3-topax 12	PUR, FKM
P3-topax 19	PUR, FKM
P3-topax 32	PUR, FKM
P3-topax 52	PUR, FKM
P3-topax 56	PUR, FKM
P3-topax 66	PUR, FKM
P3-topax 91	PUR, FKM
P3-topax 99	PUR, FKM
P3-topactive 200	PUR, FKM
P3-topactive 500	PUR, FKM

ステンレスシリンダ ワイパーシール

* FKM製スクレーパシールを組み込んだ下記シリンダがあります。
CRDNG-S6シリーズ
CRDNGS-S6シリーズ

Kärcher社

洗浄剤	適合シール材質*
RM 58	PUR, FKM
RM 59	FKM
RM 2010	PUR, FKM
RM 2030	PUR, FKM
RM 81	PUR, FKM
RM 68	PUR, FKM

注記

上記洗浄剤は推奨洗浄剤です。化学的構成、濃度、作用や環境条件によって適合性が異なる場合がありますのでこれらの洗浄剤と当社製品とのご使用による損害については

一切の責任を負いかねます。ご了承ください。塩素を含む洗剤を使用する場合は、DIN規格11483に記載の濃度を越えないように注意してください。

表面保護の為に洗浄後は必ず工業用冷水で洗剤や消毒液をすすぎ流してください。

バリエーション

ステンレス製品CRシリーズ

エコノミータイプ

CRDGシリーズ
(DIN ISO規格 6432 準拠)
ピストン径 \varnothing 12 ~ 25 mm



8ページ参照

カシメシリンダ

CRDSNUシリーズ
(DIN ISO規格 6432 準拠)



12ページ参照

タイロッドシリンダ (DIN ISO規格 6431 準拠)

CRDNGシリーズ



20ページ参照

CRDGシリーズ
ピストン径 \varnothing 32 ~ 63 mm



8ページ参照

CRDSWシリーズ



16ページ参照

CRDNGSシリーズ



20ページ参照

シリーズ	ピストン径 \varnothing (mm)											終端位置 クッション*		近接スイッチ 用磁石内蔵	特殊仕様		修理可能性	NPT仕様	
	12	16	20	25	32	40	50	63	80	100	125	P	PPV		S2	S6			
CRDG-...																		\varnothing 32 ~ 63**	
CRDSNU-...																			
CRDSW-...																		**	
CRDNG-...																			
CRDNGS-...																			

* P = 固定ラバークッション付
PPV = 可変エアクッション付

** 交換可能なピストンロッドスクレーパシールと
ベアリングに関する詳細は10ページ (CRDG)、
または18ページ (CRDSW)を参照してください。

バリエーション

ステンレス製品CRシリーズ

耐腐食性・耐酸性仕様
アクセサリ

フート



26ページ参照

シリンダスイッチ
取付金具付



38ページ参照

スピードコントローラ



40ページ参照

コネクタ



42ページ参照

エアタンク



44ページ参照

チューブ

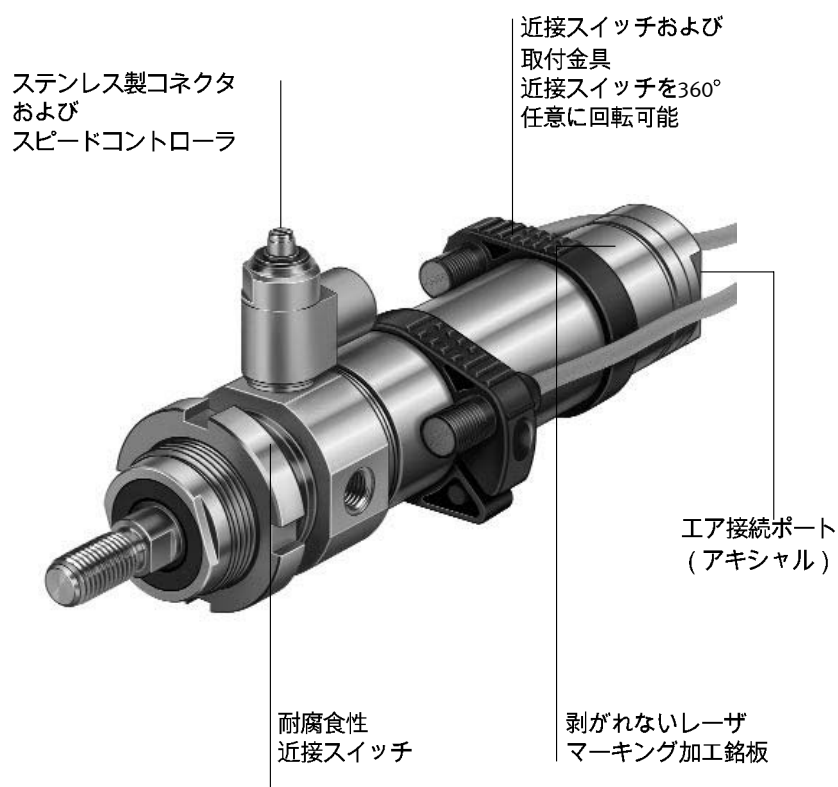


46ページ参照

特 長

CRDGシリーズ
(ピストン径 ϕ 12～63 mm)

ステンレス製品
エコノミータイプCRDGシリーズ



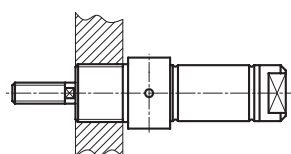
その他技術的特長:

- 材質が耐腐食性・耐酸性なので多様な用途に応用できます。
- 経済的なデザインなので低コストです。
- 終端位置に固定ラバークッションが付いています。
- ピストン径 ϕ 32以上はピストンロッドスクレーパシールとベアリングの修理が可能です
- ピストン径 ϕ 12～25はDSNUシリーズに置き換え可能です。
- ピストン径 ϕ 32～63はDSWシリーズに置き換え可能です。

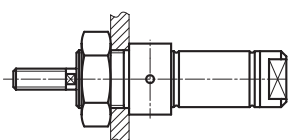
ステンレス製品
エコノミータイプCRDGシリーズ

直接取付方法
CRDGシリーズ
ピストン径 ϕ 12 ~ 25 mm

ネジ取付

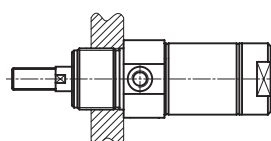


六角ナット取付

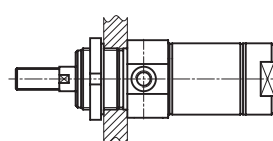


CRDGシリーズ
ピストン径 ϕ 32 ~ 63 mm

ネジ取付



リングナット取付



取付金具に関する詳細は26ページ、27ページを参照してください。

仕様

使用流体	ろ過圧縮空気 (無給油または給油)
構造	タイロッド付ピストンシリンダ (耐腐食性および耐酸性)
最高使用圧力	1MPa
使用温度範囲	-20°C ~ 80°C、高温仕様(S6) : 最高150°C (近接スイッチの仕様範囲を確認して下さい)

ピストン径 ϕ (mm)	ストローク (mm)	0.6MPaでの理論推力(N)		接続口径
		出方向	戻り方向	
12	1 ~ 200	68	51	M5
16		121	104	M5
20	1 ~ 320	189	158	G1/8
25	1 ~ 500	295	247	G1/8
32**		483	415	G1/8
40**		754	633	G1/4
50**		1178	990	G1/4
63**		1870	1682	G3/8

**ピストンロッドスクレーパシールは交換可能です、注文コードに関しては10ページを参照してください。

注文形式

ステンレス製品
エコノミータイプCRDGシリーズ

注文形式例：

製品番号+シリーズ形式+ピストン径+ストローク+終端クッション+近接スイッチ用磁石内蔵

CRDGシリーズ、ピストン径 ϕ 20 mm, ストローク 50 mm = 160 982 CRDG-20-50-P-A

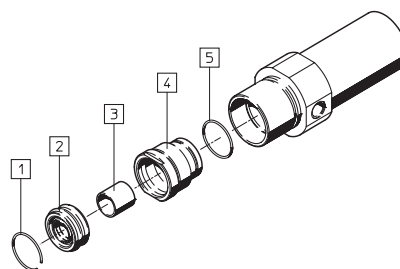
標準シリンダ

複動シリンダ
CRDGシリーズ

ピストン径 ϕ (mm)	製品番号	形式
12	160 980	CRDG-12-...-P-A
16	160 981	CRDG-16-...-P-A
20	160 982	CRDG-20-...-P-A
25	160 983	CRDG-25-...-P-A
32	160 984	CRDG-32-...-P-A
40	160 985	CRDG-40-...-P-A
50	160 986	CRDG-50-...-P-A
63	160 987	CRDG-63-...-P-A

スクレーパシールおよび
スナップリングのスペアパーツ
ピストン径 ϕ 32 ~ 63 mm用

PUR または FKM 仕様の場合



部品	ピストン径 ϕ 製品番号	32 mm	40 mm	50 mm	63 mm
		1. スナップリング	223 005*	223 006*	223 007*
2. スクレーパシール	PUR 仕様	240 992	232 275	229 860	229 860
	FKM 仕様	210 818*	210 817*	210 816*	210 816*
3. ベアリング		364 799	364 800	364 801	364 801
4. ブッシュ		379 057	379 058	379 059	379 059
5. Oリング		334 138	340 867	239 714	239 714

* 部品 2は部品 1と組合せて使用してください。

断面構造図 CRDGシリーズ

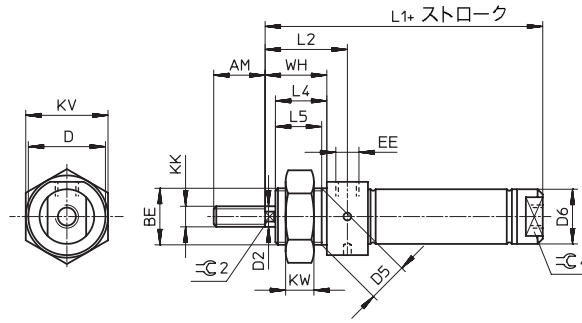
ϕ 12 ~ 25 P.14参照

ϕ 32 ~ 63 P.17参照

外形寸法図 (図面表示 : 1角法)

ステンレス製品
エコノミータイプCRDGシリーズ

CRDGシリーズ
ピストン径φ12～25 mm

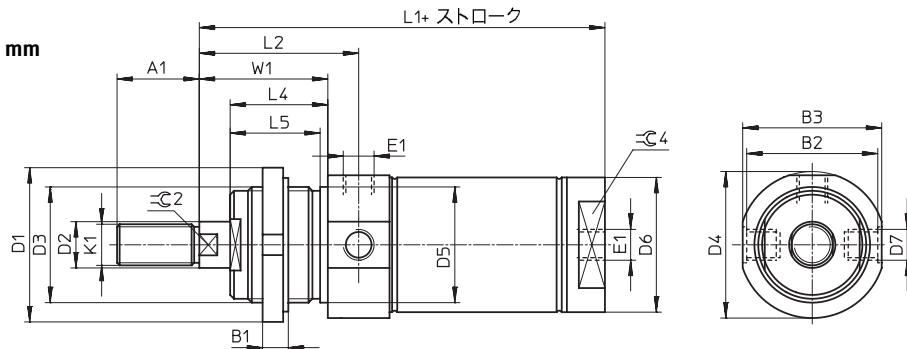


ピストン径φ (mm)	AM	BE	D φ	D2 φ	D5 φ h9	D6 φ	EE	KK
12	16	M16x1.5	20	6	16	13.3	M5	M6
16	16	M16x1.5	20	6	16	17.3	M5	M6
20	20	M22x1.5	30	8	22	21.3	G1/8	M8
25	22	M22x1.5	30	10	22	26.5	G1/8*	M10x1.25

ピストン径φ (mm)	KV	KW	L1	L2	L4	L5	WH	≒C2	≒C4
12	24	8	66	28	16	14	22	5	11
16	24	8	72.8	28	16	14	22	5	15
20	32	11	83.8	32	19	17	24	7	18
25	32	11	89	32	21	19	28	9	22

*最大ねじ込み深さ7 mm

CRDGシリーズ
ピストン径φ32～63 mm



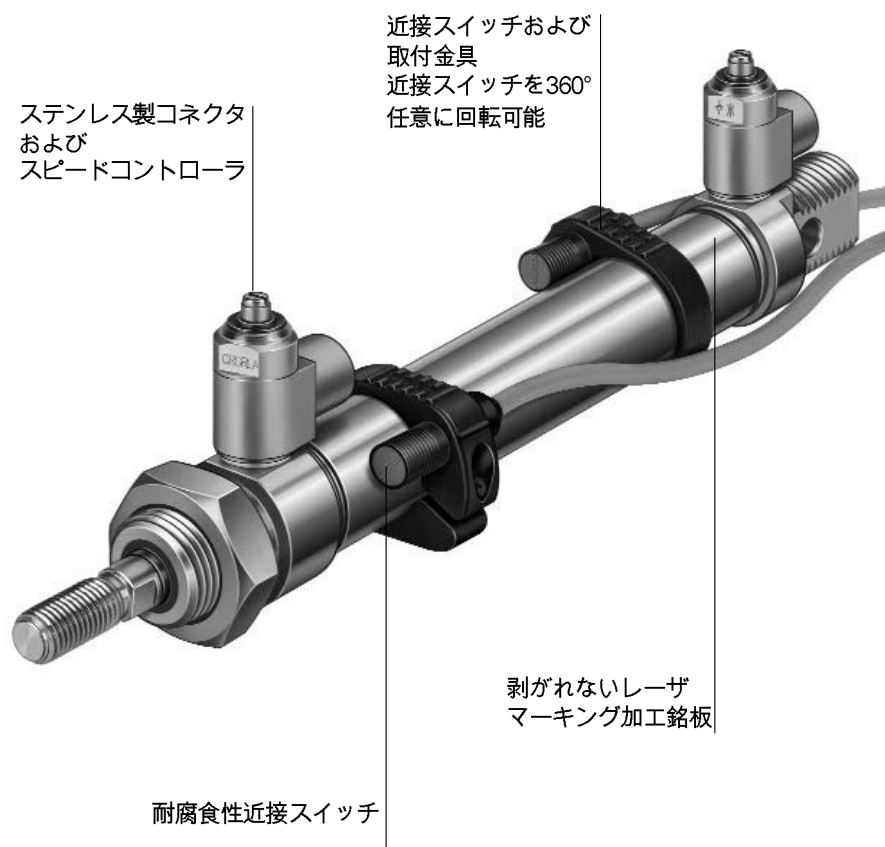
ピストン径φ (mm)	A1	B1	B2	B3	D1 φ	D2 φ f8	D3	D4 φ	D5 φ h9	D6 φ
32	20	8	36.8	38	42	12	M30x1.5	40	30	33.6
40	24	10	44.8	46	50	16	M38x1.5	49	38	41.6
50	32	10	55.8	57	60	20	M45x1.5	59	45	52.4
63	32	10	67	70	60	20	M45x1.5	70	45	65.4

ピストン径φ (mm)	D7	E1	K1	L1	L2	L4	L5	W1	≒C2	≒C4
32	M8x1	G1/8	M10x1.25	124	47.2	30	28	38.2	10	27
40	M10x1	G1/4	M12x1.25	145	57.2	35	32	45.2	13	36
50	M12x1.5	G1/4	M16x1.5	158	62.2	38	35	50.2	17	46
63	M14x1.5	G3/8	M16x1.5	168	63.2	38	35	50.2	17	55

特 長

CRDSNUシリーズ
(ピストン径φ12～25 mm)

ステンレス製品
カシメシリンダCRDSNUシリーズ



その他技術的特長:

- 材質が耐腐食性・耐酸性なので多様な用途に応用できます。
- シリンダ形状が丸形なので多用途に応用が可能です。
- 終端位置に固定ラパークッションが付いています。
- 多様な取付が可能です。
- ISO6432に準拠しているため標準シリンダと簡単に交換できます。
- 両口ッド(S2)仕様を揃えています。

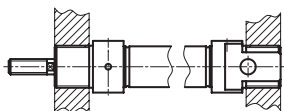
ステンレス製品
カシメシリンダCRDSNUシリーズ

CRDSNUシリーズ

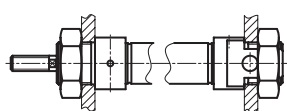
DIN ISO 6432規格に準拠
ピストン ϕ 12 ~ 25 mm

直接取付方法
CRDSNUシリーズ

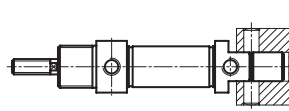
ネジ取付



六角ナット取付



クレビス取付 (後部)



取付金具に関する詳細は26ページ、27ページを参照してください。

仕様

使用流体	ろ過圧縮空気 (無給油または給油)
構造	カシメ式ピストンシリンダ (耐腐食性&耐酸性)
最高使用圧力	1MPa
使用温度範囲	-20 ~ 80°C、高温仕様(S6) : 最高150°C (近接スイッチの仕様範囲を確認して下さい)

ピストン ϕ (mm)	ストローク (mm)	0.6MPaでの理論推力(N)		接続口径
		出方向	戻り方向	
12	10 ~ 200	68	51	M5
16	10 ~ 200	121	104	M5
20	10 ~ 320	189	158	G1/8
25	10 ~ 500	295	247	G1/8

注文形式・断面構造図

ステンレス製品
カシメシリンダCRDSNUシリーズ

注文形式例：

製品番号+シリーズ形式+ピストン径+ストローク+終端クッション+近接スイッチ用磁石内蔵

CRDSNUシリーズ, ピストン径 $\varnothing 20$ mm, ストローク 50 mm = 160 882 CRDSNU-20-50-P-A

標準シリンダ

複動シリンダ

CRDSNUシリーズ

ピストン径 \varnothing (mm)	製品番号	形式
12	160 880	CRDSNU-12-...-P-A
16	160 881	CRDSNU-16-...-P-A
20	160 882	CRDSNU-20-...-P-A
25	160 883	CRDSNU-25-...-P-A

特殊仕様 S2

(貫通ピストンロッド)

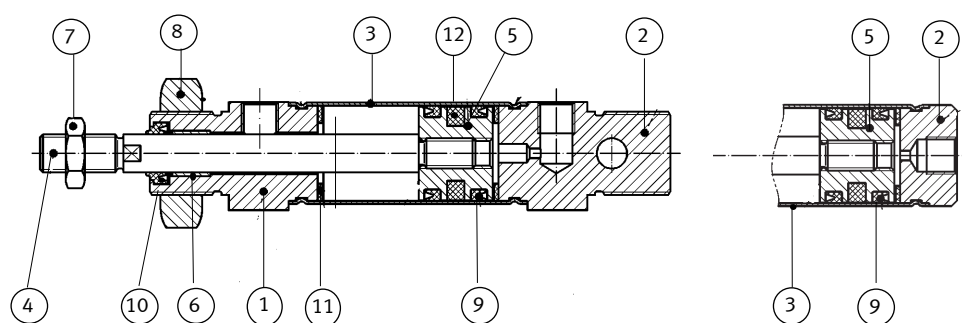
複動シリンダ

CRDSNU-...-S2シリーズ

ピストン径 \varnothing (mm)	製品番号	形式
12	185 289	CRDSNU-12-...-P-A-S2
16	185 290	CRDSNU-16-...-P-A-S2
20	185 291	CRDSNU-20-...-P-A-S2
25	185 292	CRDSNU-25-...-P-A-S2

CRDSNUシリーズ

CRDGシリーズ

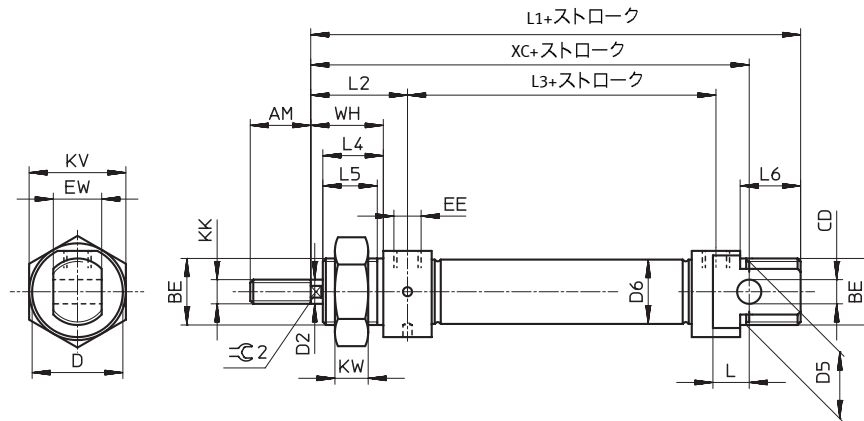


番号	部品名	材質	番号	部品名	材質	番号	部品名	材質
1	ロッドカバー	SUS316Ti	5	ピストン	Al合金	9	ピストンパッキン	ポリウレタン
2	ヘッドカバー	SUS316Ti	6	ブッシュ	銅合金	10	ロッドパッキン	ポリウレタン
3	シリンダチューブ	SUS304	7	ロッド先端ナット	SUS316Ti	11	クッションパッキン	ポリウレタン
4	ピストンロッド	SUS316Ti	8	ナット	SUS316Ti	12	マグネット	焼結金属

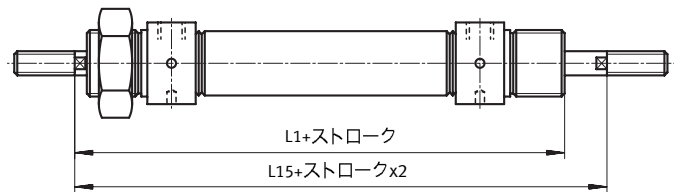
外形寸法図 (図面表示 : 1角法)

ステンレス製品
カシメシリンダCRDSNUシリーズ

CRDSNUシリーズ



CRDSNU-...-S2シリーズ



ピストン径 (mm)	AM	BE	CD	D	D2	D5 h9	D6	EE	EW	KK	KV	KW
			∅	∅	∅	∅	∅					
12	16	M16x1.5	6	20	6	16	13.3	M5	12	M6	24	8
16	16	M16x1.5	6	20	6	16	17.3	M5	12	M6	24	8
20	20	M22x1.5	8	30	8	22	21.3	G1/8	16	M8	32	11
25	22	M22x1.5	8	30	10	22	26.5	G1/8*	16	M10x1.25	32	11

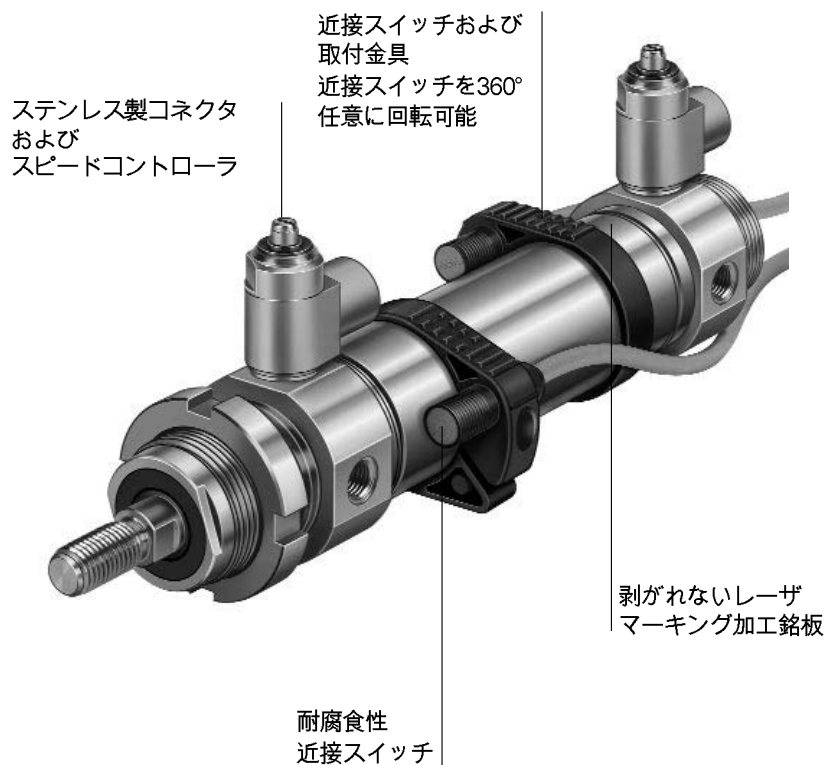
ピストン径 (mm)	L	L1	L2	L3	L4	L5	L6	L15	WH	XC	≡
12	9	89	28	38.4	16	14	17	94	22	75	5
16	9	95	28	44.4	16	14	17	100	22	82	5
20	12	112	32.2	52	19	17	20	116	24	95	7
25	12	119.5	36.2	53.4	21	19	22	125	28	104	9

* 最大ねじ込み深さ 7mm

特 長

CRDSWシリーズ
(ピストン径 ϕ 32～63 mm)

ステンレス製品
カシメシリンダCRDSWシリーズ



その他技術的特長:

- 材質が耐腐食性・耐酸性なので多様な用途に応用できます。
- 丸形デザインのシリンダなので多様な用途に適用可能です。
- 終端位置に可変エアクッションが付いています。
- 様々な取付方法が可能です。
- ピストンロッドスクレーパシールとベアリングは交換可能です。
- 標準DSW に置き換え可能です。
- 両ロッド (S2) 仕様を用意しています。

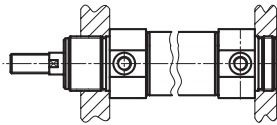
仕様・断面構造図

ステンレス製品 カシメシリンダCRDSWシリーズ

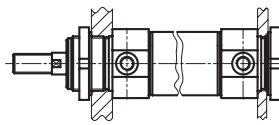
CRDSWシリーズ
ピストン径φ32～63mm

直接取付方法

ネジ取付



リングナット取付



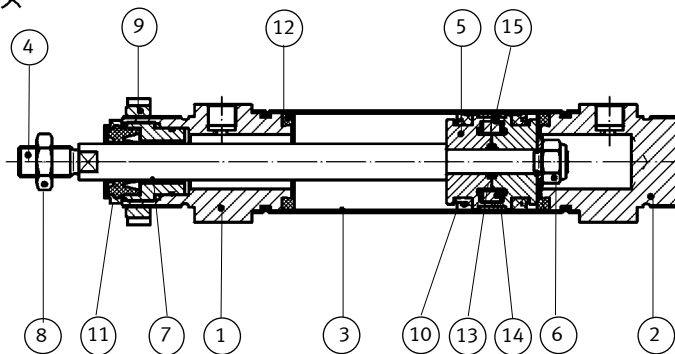
取付金具に関する詳細は26ページ、27ページを参照してください。

仕様

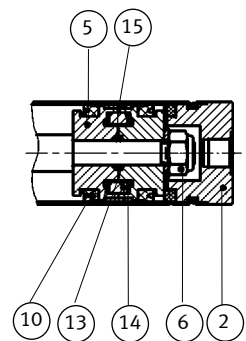
使用流体	ろ過圧縮空気（無給油または給油）
構造	カシメ式ピストンシリンダ（耐腐食性＆耐酸性）
最高使用圧力	1MPa
使用温度範囲	-20℃～80℃、高温仕様(S6)：最高150℃（近接スイッチの仕様範囲を確認して下さい）

ピストン径φ (mm)	ストローク (mm)	0.6MPaでの理論推力(N)		接続口径
		出方向	戻り方向	
32	1～500	483	415	G1/8
40		754	633	G1/4
50		1178	990	G1/4
63		1870	1682	G3/8

CRDSWシリーズ



CRDGシリーズ



番号	部品名	材質	番号	部品名	材質	番号	部品名	材質
1	ロッドカバー	SUS316Ti	6	ピストンナット	鋼+亜鉛クロメード	11	ロッドパッキン	ポリウレタン
2	ヘッドカバー	SUS316Ti	7	ブッシュ	銅合金	12	クッションパッキン	ポリウレタン
3	シリンダチューブ	SUS304	8	ロッド先端ナット	SUS316Ti	13	Oリング	NBR
4	ピストンロッド	SUS316Ti	9	ナット	SUS316Ti	14	Oリング*	NBR
5	ピストン	Al合金	10	ピストンパッキン	ポリウレタン	15	マグネット	焼結金属

* はφ63にはありません。

注文形式

ステンレス製品 カシメシリンダCRDSWシリーズ

注文形式例：

製品番号 + シリーズ形式 + ピストン径 + ストローク + 終端クッション + 近接スイッチ用磁石内蔵

CRDSWシリーズ, ピストン径 ϕ 32 mm, ストローク 50 mm = 160 676 CRDSW-32-50-P-A

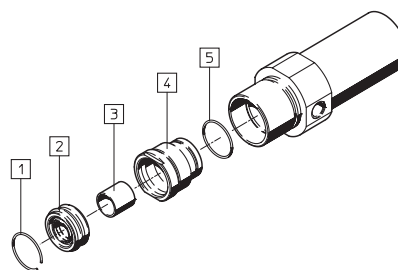
標準シリンダ

複動シリンダ
CRDSWシリーズ

ピストン径 ϕ (mm)	製品番号	形式
32	160 676	CRDSW-32-...-P-A
40	160 677	CRDSW-40-...-P-A
50	160 678	CRDSW-50-...-P-A
63	160 679	CRDSW-63-...-P-A

スクレーパシールおよび
スナップリングのスペアパーツ
ピストン径 ϕ 32 ~ 63 mm用

PURまたはFKM仕様の場合



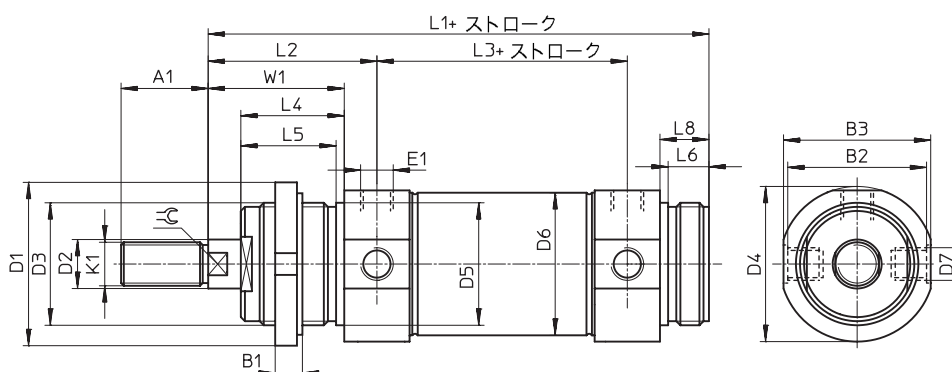
部品	ピストン径 ϕ			
	32 mm	40 mm	50 mm	63 mm
1. スナップリング	223 005*	223 006*	223 007*	223 007*
2. スクレーパシール	PUR 仕様	240 992	232 275	229 860
	FKM 仕様	210 818*	210 817*	210 816*
3. ベアリング	364 799	364 800	364 801	364 801
4. ブッシュ	379 057	379 058	379 059	379 059
5. Oリング	334 138	340 867	239 714	239 714

* 部品 2は部品 1と組合せて使用してください。

ステンレス製品
カシメシリンダCRDSWシリーズ

CRDSWシリーズ

外形寸法図(図面表示：1角法)



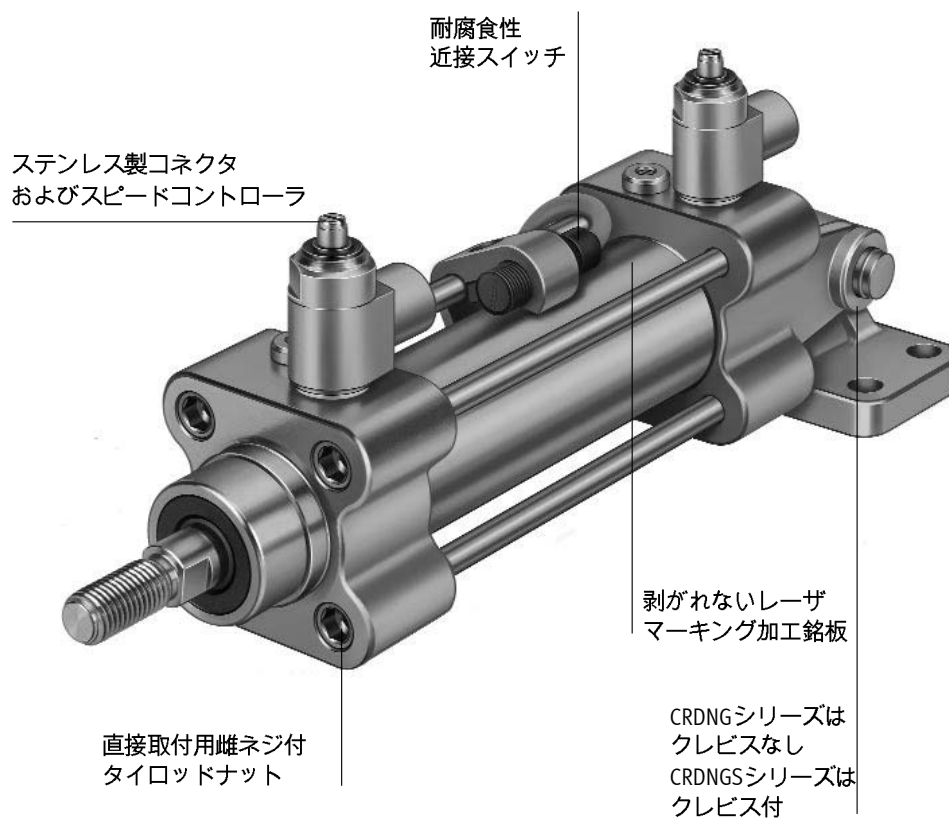
ピストン径 (mm)	A1	B1	B2	B3	D1 Ø	D2 Ø f8	D3	D4 Ø	D5 Ø h9	D6 Ø
32	20	8	36.8	38	42	12	M30x1.5	40	30	33.6
40	24	10	44.8	46	50	16	M38x1.5	49	38	41.6
50	32	10	55.8	57	60	20	M45x1.5	59	45	52.4
63	32	10	67	70	60	20	M45x1.5	70	45	65.4

ピストン径 (mm)	D7	E1	K1	L1	L2	L3	L4	L5	L6	L8	W1	≡
32	M8x1	G1/8	M10x1.25	148.2	47.2	78	30	28	12	14	38.2	10
40	M10x1	G1/4	M12x1.25	174.2	57.2	89	35	32	13	16	45.2	13
50	M12x1.5	G1/4	M16x1.5	188.2	62.2	96	38	35	15	18	50.2	13
63	M14x1.5	G3/8	M16x1.5	192.2	63.2	98	38	35	15	18	50.2	17

特 長

ステンレス製品
タイロッドシリンダCRDNG/Sシリーズ

CRDNG/CRDNGSシリーズ
ピストン径φ32～125 mm



その他技術的特長：

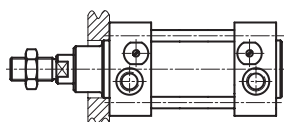
- 材質が耐腐食性・耐酸性なので多様な用途に応用できます。
- 終端位置に可変エアクッション付なので耐久性に優れています。
- 修理可能です。
- 消耗品が簡単に交換できるデザインです。
- 外形寸法がISO6431やVDMA24562の規格に準拠しています。
- 両ロッド仕様(S2)、高温仕様シール(S6)を揃えています。

ステンレス製品
タイロッドシリンダCRDNG/Sシリーズ

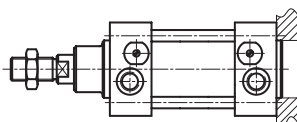
CRDNG/CRDNGSシリーズ
ピストン径 ϕ 32 ~ 125 mm
DIN ISO規格6431および
VDMA規格24562に準拠

直接取付方法
CRDNGシリーズ

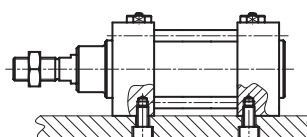
正面取付



後部取付

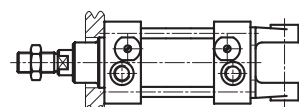


底面取付

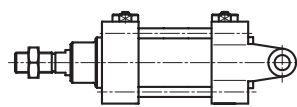


CRDNGSシリーズ

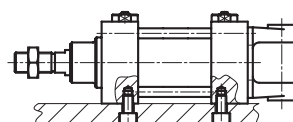
正面取付



クレビス取付



底面取付



取付金具についての詳細は26、27ページを参照してください。

仕様	
使用流体	ろ過圧縮空気（無給油または給油）
構造	タイロッド形ピストンシリンダ（耐腐食性&耐酸性）
最高使用圧力	1MPa
使用温度範囲	-20°C ~ 80°C、高温仕様(S6)：最高150°C（近接スイッチの仕様範囲を確認して下さい）

ピストン径 ϕ (mm)	ストローク (mm)	0.6MPaでの理論推力(N)		接続口径	クッション長さ (mm)
		出方向	戻り方向		
32	10 ~ 2000	482	415	G1/8	20
40		753	633	G1/4	20
50		1178	990	G1/4	23
63		1870	1682	G3/8	23
80		3015	2720	G3/8	30
100		4712	4418	G1/2	30
125		7360	6880	G1/2	40

注文形式

ステンレス製品
タイロッドシリンダCRDNG/Sシリーズ

注文形式例:
製品番号+シリーズ形式+ピストン径+ストローク+終端クッションタイプ+近接スイッチ用磁石内蔵

CRDNGシリーズ、ピストン径 50mm、ストローク 50mm = 160 886 CRDNG-50-50-PPV-A

標準シリンダ

複動シリンダ
CRDNGシリーズ

複動シリンダ
CRDNGSシリーズ

ピストン径 Ø (mm)	製品番号	形式	製品番号	形式
32	160 884	CRDNG-32-...-PPV-A	160 890	CRDNGS-32-...-PPV-A
40	160 885	CRDNG-40-...-PPV-A	160 891	CRDNGS-40-...-PPV-A
50	160 886	CRDNG-50-...-PPV-A	160 892	CRDNGS-50-...-PPV-A
63	160 887	CRDNG-63-...-PPV-A	160 893	CRDNGS-63-...-PPV-A
80	160 888	CRDNG-80-...-PPV-A	160 894	CRDNGS-80-...-PPV-A
100	160 889	CRDNG-100-...-PPV-A	160 895	CRDNGS-100-...-PPV-A
125	185 280	CRDNG-125-...-PPV-A	185 281	CRDNGS-125-...-PPV-A

特殊仕様 S2

(両口ツド)
複動シリンダ
CRDNGシリーズ

ピストン径 Ø (mm)	製品番号	形式	
32	185 282	CRDNG-32-...-PPV-A-S2	-
40	185 283	CRDNG-40-...-PPV-A-S2	-
50	185 284	CRDNG-50-...-PPV-A-S2	-
63	185 285	CRDNG-63-...-PPV-A-S2	-
80	185 286	CRDNG-80-...-PPV-A-S2	-
100	185 287	CRDNG-100-...-PPV-A-S2	-
125	185 288	CRDNG-125-...-PPV-A-S2	-

特殊仕様 S6

(高温仕様シール)
複動シリンダ
CRDNGシリーズ

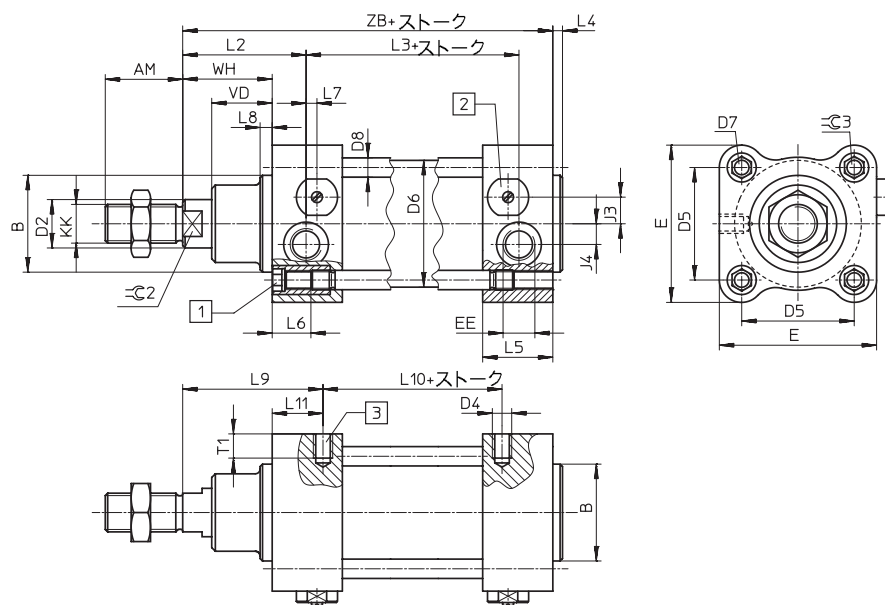
複動シリンダ
CRDNGSシリーズ

ピストン径 Ø (mm)	製品番号	形式	製品番号	形式
32	185 293	CRDNG-32-...-PPV-A-S6	185 300	CRDNGS-32-...-PPV-A-S6
40	185 294	CRDNG-40-...-PPV-A-S6	185 301	CRDNGS-40-...-PPV-A-S6
50	185 295	CRDNG-50-...-PPV-A-S6	185 302	CRDNGS-50-...-PPV-A-S6
63	185 296	CRDNG-63-...-PPV-A-S6	185 303	CRDNGS-63-...-PPV-A-S6
80	185 297	CRDNG-80-...-PPV-A-S6	185 304	CRDNGS-80-...-PPV-A-S6
100	185 298	CRDNG-100-...-PPV-A-S6	185 305	CRDNGS-100-...-PPV-A-S6
125	185 299	CRDNG-125-...-PPV-A-S6	185 306	CRDNGS-125-...-PPV-A-S6

ステンレス製品
タイロッドシリンダCRDNG/Sシリーズ

外形寸法図(図面表示：1角法)

CRDNGシリーズ



- ① 雌ネジ付六角穴付ナット
- ② 終端クッション調整ネジ
- ③ 直接取付用ネジ穴

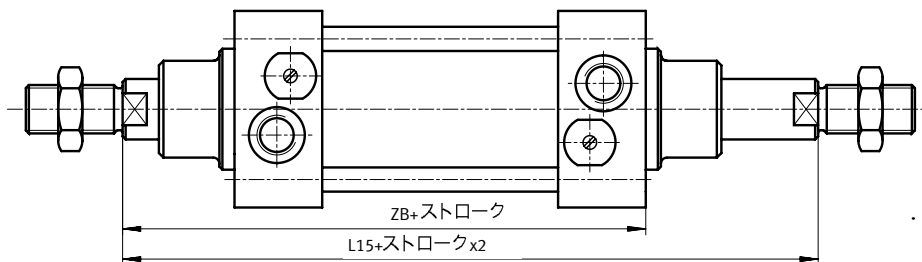
ピストン径 (mm)	AM	B ∅ e11	D2 ∅ f8	D4	D5	D6 ∅	D7	D8 ∅	E	EE	J3	J4	KK	L2	L3
32	22	30	12	M6	32.5	33.6	M6	6	50	G1/8	7	5.7	M10x1.25	39	68
40	24	35	16	M6	38	41.6	M6	6	55	G1/4	10	6.5	M12x1.25	44	77
50	32	40	20	M8	46.5	52.4	M8	8	65	G1/4	11.5	8.6	M16x1.5	51	78
63	32	45	20	M10	56.5	65.4	M8	8	75	G3/8	14.5	12	M16x1.5	55	85
80	40	45	25	M10	72	82.8	M10	10	100	G3/8	15	13	M20x1.5	63	94
100	40	55	25	M12	89	102.8	M10	10	120	G1/2	23	14	M20x1.5	68	102
125	54	60	32	M12	110	126.6	M12	12	145	G1/2	28.5	8	M27x2	93	106

ピストン径 (mm)	L4	L5	L6	L7	L8	L9	L10	L11	T1	VD	WH	ZB	C2	C3
32	4	25.5	16	5.3	5	39	68	13	9	16	26	121	10	6
40	4	26	16	2.5	5	46.5	72	16.5	9	28	30	135	13	6
50	4	29	16	4.5	5	58	64	21	10	25	37	144	17	8
63	4	35	16	5	5	59	77	22	12	25	37	159	17	8
80	4	38.5	23	6	5	68.5	83	22.5	15	31	46	175	22	10
100	4	42.5	23	9	5	73.5	93	22.5	18	36	51	189	22	10
125	6	47	23	4.5	6	89.5	113	23.5	18	31	66	226	27	12

外形寸法図 (図面表示 : 1 角法)

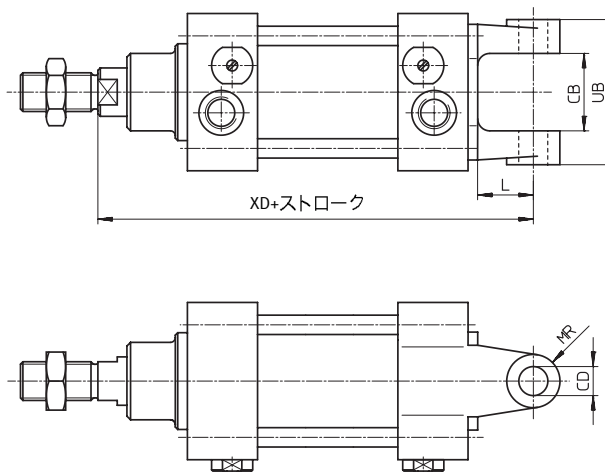
ステンレス製品
タイロッドシリンダCRDNG/Sシリーズ

CRDNG-...-S2シリーズ



ピストン径 (mm)	L15	ZB
32	148	121
40	167	135
50	183	144
63	199	159
80	222	175
100	240	189
125	292	226

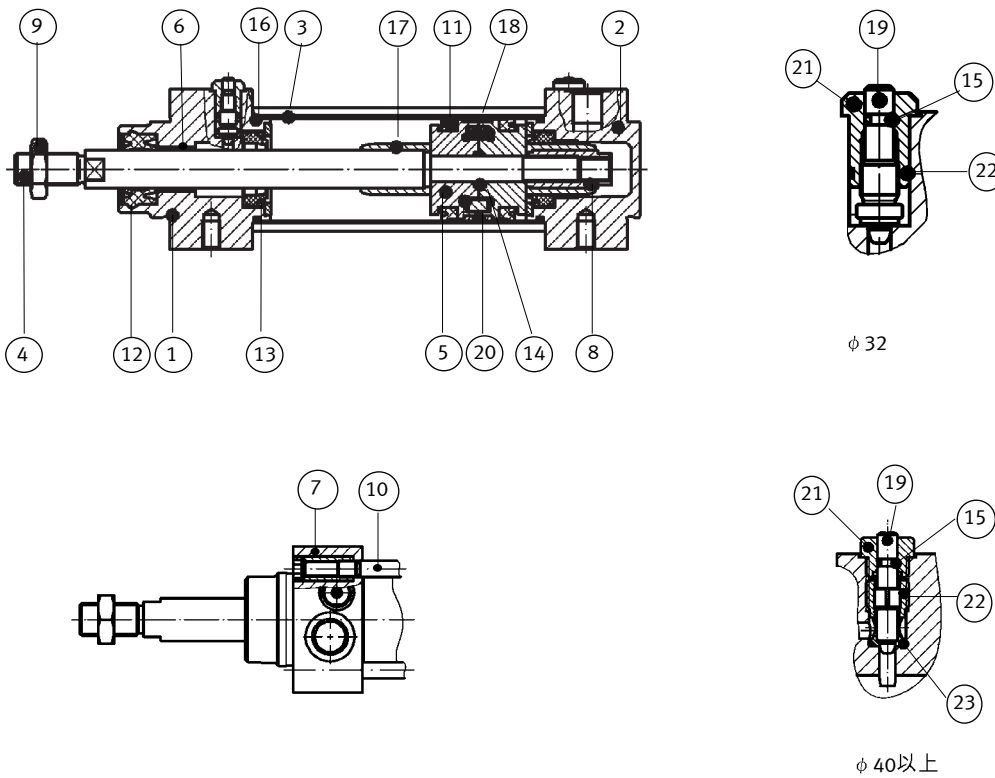
CRDNGSシリーズ



ピストン径 (mm)	CB H14	CD ∅ H9	L	MR	UB	XD
32	26	10	18	9	45	142
40	28	12	21	21	52	160
32	32	12	23	11	60	170
63	40	16	28	13	70	190
80	50	16	32	13	90	210
100	60	20	37	17	110	230
125	70	28	44	23	130	276

断面構造図

ステンレス製品
タイロッドシリンダCRDNG/Sシリーズ
CRDNGSシリーズ












番号	部品名	材質	番号	部品名	材質	番号	部品名	材質
1	ロッドカバー	SUS310S	9	ロッド先端ナット	SUS316Ti	17	クッションスリーブ	プラスチック
2	ヘッドカバー	SUS310S	10	タイロッド	SUS304	18	マグネット	焼結金属
3	シリンダチューブ	SUS304	11	ピストンパッキン	ポリウレタン	19	クッション調整ネジ	SUS304
4	ピストンロッド	SUS316Ti	12	ロッドパッキン	ポリウレタン*	20	ウエアリング	プラスチック
5	ピストン	Al合金	13	クッションパッキン	ポリウレタン	21	スリーブ	SUS304
6	ブッシュ	銅合金	14	Oリング	NBR	22	スリーブ	真ちゅう
7	タイロッドナット	SUS316Ti	15	Oリング	バイトン	23	Oリング	バイトン
8	ピストンナット	Al合金	16	Oリング	バイトン			

* バイトンの対応可能










取付金具、アクセサリ

ステンレス製品CRシリーズ

シリンダタイプ ピストン径φ (mm)	CRDNG 32-125	CRDNGS 32-125	CRSNU 12-25	CRDSW 32-63	CRDG 12-25	32-63	注文形式 参照ページ	外形寸法図 参照ページ
ステンレスフランジ CRFNG-... 	●						28	30
ステンストラニオン CRZNG-... 	●						28	30
ステンストラニオン受け CRLNZG-... 	●						28	31
ステンレスクレビスフート CRLNG-... 		●					28	31
ステンレスフート(2個) CRHNC-... 	●						28	32
ステンレスフート CRHBN-...x1 			●		●		28	32
ステンレスフート(2個) CRHBN-...x2 			●				28	32
ステンレスフランジ CRFBN-... 			●		●		28	33
ステンレスクレビスフート CRLBN-... 			●				28	33

取付金具、アクセサリ

ステンレス製品CRシリーズ

シリンダタイプ ピストン径φ (mm)	CRDNG 32-125	CRDNGS 32-125	CRSNU 12-25	CRDSW 32-63	CRDG 12-25	32-63	注文形式 参照ページ	外形寸法図 参照ページ
ステンレスフランジ CRFV-... 				●		●	29	34
ステンレスフット(2個) CRH-... 				●			29	34
ステンレスリーマボルト CRGBS-... 				●		●	29	35
ステンレスクレビスフット CRSBS-... 				●		●	29	36
ステンレス二山ナックル CRSG-... 	●	●	●	●	●	●	29	37
耐腐食性近接スイッチ CRSME0-4-... 	●	●	●	●	●	●	38	38
ステンレススイッチ 取付金具 CRSMB-... 	●	●					39	39
ステンレススイッチ 取付金具 CRSMBR-... 			●	●	●	●	39	39
ステンレススピード コントローラ CRGRLA-... 	●	●	●	●	●	●	40	41

取付金具の注文形式

ステンレス製品CRシリーズ

ピストン径の (mm)	ステンレスフランジ		ステンレストラニオン		ステンレストラニオン受け	
	製品番号	形式	製品番号	形式	製品番号	形式
12	-	-	-	-	-	-
16	-	-	-	-	-	-
20	-	-	-	-	-	-
25	-	-	-	-	-	-
32	161 846	CRFNG-32	161 852	CRZNG-32	161 874	CRLNZG-32
40	161 847	CRFNG-40	161 853	CRZNG-40	161 875	CRLNZG-40/50
50	161 848	CRFNG-50	161 854	CRZNG-50		
63	161 849	CRFNG-63	161 855	CRZNG-63	161 876	CRLNZG-63/80
80	161 850	CRFNG-80	161 856	CRZNG-80		
100	161 851	CRFNG-100	161 857	CRZNG-100	161 877	CRLNZG-100/125
125	185 363	CRFNG-125	185 362	CRZNG-125		

ピストン径の (mm)	ステンレスクレビスフート		ステンレスフート(2個)		ステンレスフート	
	製品番号	形式	製品番号	形式	製品番号	形式
12	-	-	-	-	161 866	CRHBN-12/16x1
16	-	-	-	-		
20	-	-	-	-	161 867	CRHBN-20/25x1
25	-	-	-	-		
32	161 840	CRLNG-32	176 937	CRHNC-32	-	-
40	161 841	CRLNG-40	176 938	CRHNC-40	-	-
50	161 842	CRLNG-50	176 939	CRHNC-50	-	-
63	161 843	CRLNG-63	176 940	CRHNC-63	-	-
80	161 844	CRLNG-80	176 941	CRHNC-80	-	-
100	161 845	CRLNG-100	176 942	CRHNC-100	-	-
125	176 951	CRLNG-125	176 943	CRHNC-125	-	-

ピストン径の (mm)	ステンレスフート(2個)		ステンレスフランジ		ステンレスクレビスフート	
	製品番号	形式	製品番号	形式	製品番号	形式
12	162 999	CRHBN-12/16x2	161 864	CRFBN-12/16	161 862	CRLBN-12/16
16						
20	162 998	CRHBN-20/25x2	161 865	CRFBN-20/25	161 862	CRLBN-20/25
25						
32	-	-	-	-	-	-
40	-	-	-	-	-	-
50	-	-	-	-	-	-
63	-	-	-	-	-	-
80	-	-	-	-	-	-
100	-	-	-	-	-	-
125	-	-	-	-	-	-

取付金具の注文形式

ステンレス製品CRシリーズ

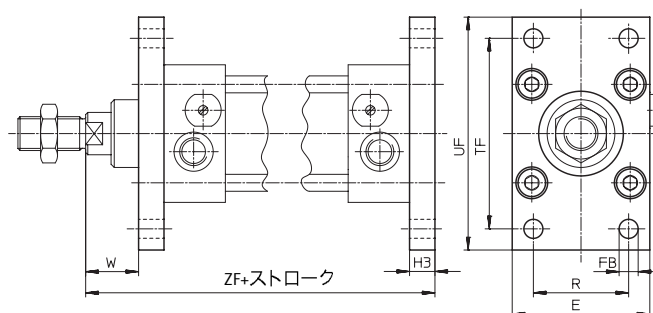
ピストン径 (mm)	ステンレスフランジ		ステンレスフート(2 個)		ステンレスリーマボルト	
	製品番号	形式	製品番号	形式	製品番号	形式
12	-	-	-	-	-	-
16	-	-	-	-	-	-
20	-	-	-	-	-	-
25	-	-	-	-	-	-
32	161 858	CRFV-32	162 951	CRH-32	163 132	CRGBS-32
40	161 859	CRFV-40	162 952	CRH-40	163 133	CRGBS-40
50	161 860	CRFV-50	162 953	CRH-50	163 134	CRGBS-50
63	161 861	CRFV-63	162 954	CRH-63	163 135	CRGBS-63
80	-	-	-	-	-	-
100	-	-	-	-	-	-
125	-	-	-	-	-	-

ピストン径 (mm)	ステンレスクレビスフート		ステンレスニ山ナックル		ステンレスロッドアイ	
	製品番号	形式	製品番号	形式		
12	-	-	13567	CRSG-M6	195 580	CRSGS-M6
16	-	-				
20	-	-	13568	CRSG-M8	195 581	CRSGS-M8
25	-	-	13 569	CRSG-M10x1,25	195 582	CRSGS-M10x1.25
32	162 955	CRSBS-32				
40	162 956	CRSBS-40	13 570	CRSG-M12x1,25	195 583	CRSGS-M12x1.25
50	162 957	CRSBS-50	13 571	CRSG-M16x1,5	195 584	CRSGS-M16x1.5
63	162 958	CRSBS-63				
80	-	-	13572	CRSG-M20x1,5	195 585	CRSGS-M20x1.5
100	-	-				
125	-	-	185 361	CRSG-M27x2	195 586	CRSGS-M27x2

外形寸法図 (図面表示：1角法)

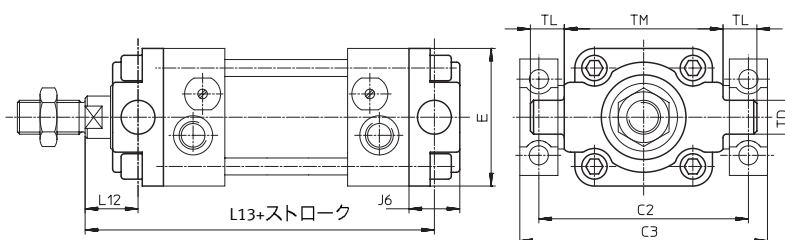
ステンレス製品CRシリーズ

ステンレスフランジ
CRFNGシリーズ
(フランジ1個、取付ネジ4個)



ピストン径 (mm)	E	FB ∅ H13	H3	R	TF	UF	W	ZF
32	50	7	10	32	64	80	16	130
40	55	9	10	36	72	90	20	145
50	65	9	12	45	90	110	25	155
63	75	9	12	50	100	125	25	170
80	100	12	16	63	126	154	30	190
100	120	14	16	75	150	186	35	205
125	132	16	20	90	180	210	46	246

ステンレストラニオン
CRZNGシリーズ
(トラニオン1個、取付ネジ4個)

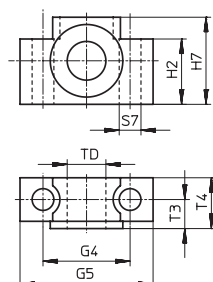


ピストン径 (mm)	C2	C3	E	J6	L12	L13	TD ∅	TL	TM
32	71	86	50	16	18	128	12	12	50
40	87	105	55	20	20	145	16	16	63
50	99	117	65	24	25	155	16	16	75
63	116	136	75	24	25	170	20	20	90
80	136	156	100	28	32	188	20	20	110
100	164	189	120	38	32	208	25	25	132
125	192	217	131	50	41	251	25	24.5	160

外形寸法図 (図面表示 : 1角法)

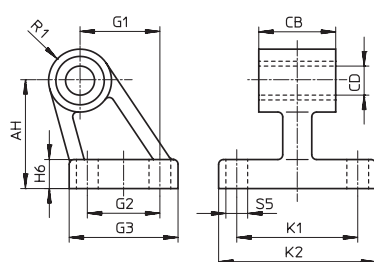
ステンレス製品CRシリーズ

ステンラニオン受け
CRLNZGシリーズ
(トラニオン受け2個)



ピストン径 (mm)	G4	G5	H2	H7	S7 ∅ H13	T3	T4	TD
32	32	46	23.2	30	6.6	10.5	18	12
40	36	55	27	36	9	12	21	16
50	36	55	27	36	9	12	21	16
63	42	65	29	40	11	13	23	20
80	42	65	29	40	11	13	23	20
100	50	75	37	50	14	16	28.5	25
125	50	75	37	50	14	16	28.5	25

ステンスクレビスフト
CRLNGシリーズ
(クレビスフト1個、
取付ネジ4個)

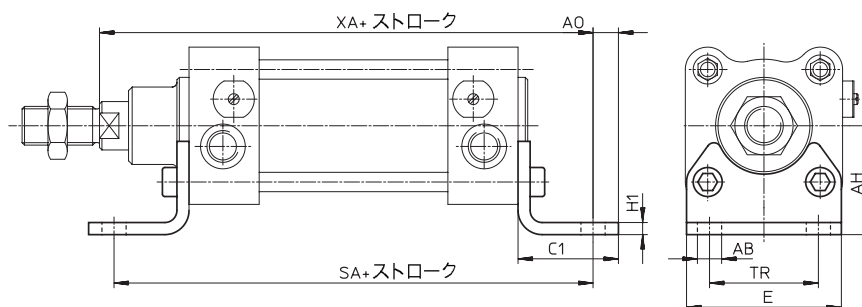


ピストン径 (mm)	AH	CB	CD ∅ D11	G1	G2	G3	H6	K1	K2	R1	S5 ∅
32	32	25.8	10	21	18	31	8	38	51	10	6.6
40	36	27.8	12	24	22	35	10	41	54	11	6.6
32	45	31.8	12	33	30	45	12	50	65	13	9
63	50	39.8	16	37	35	50	12	52	67	15	9
80	63	49.8	16	147	40	60	14	66	86	15	11
100	71	59.8	20	155	50	70	15	76	96	19	11
125	90	69.8	25	70	60	90	20	94	124	22.5	14

外形寸法図 (図面表示：1角法)

ステンレス製品CRシリーズ

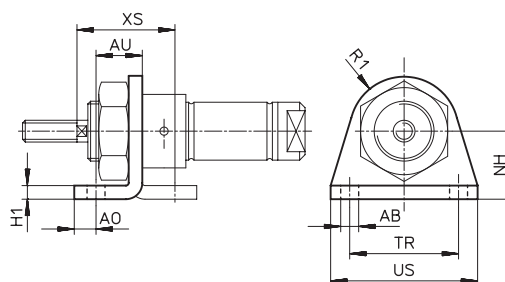
ステンレスフート
CRHNCシリーズ
(フート2個、取付ネジ4個)



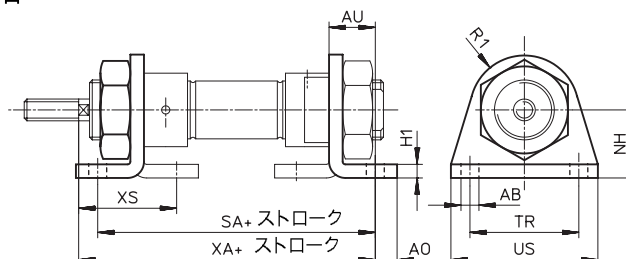
ピストン径 (mm)	AB ∅	AH	AO	C1	E	H1	SA	TR	XA
32	7	32	6.5	30.5	45	5	142	32	144
40	10	36	9	37	54	5	161	36	163
53	10	45	10.5	41.5	64	6	170	45	175
63	10	50	12.5	44.5	75	6	185	50	190
80	12	63	15	56	93	6	210	63	215
100	14.5	71	17.5	58.5	110	6	220	75	230
125	16.5	90	22	67	131	8	250	90	270

ステンレスフート
CRHBN-...x1シリーズ
(フート1個)
CRHBN-...x2シリーズ
(フート2個、六角ナット1個)

CRDGシリーズに取付ける場合
ピストン径∅12～25 mm



CRDSNUシリーズに取付ける場合



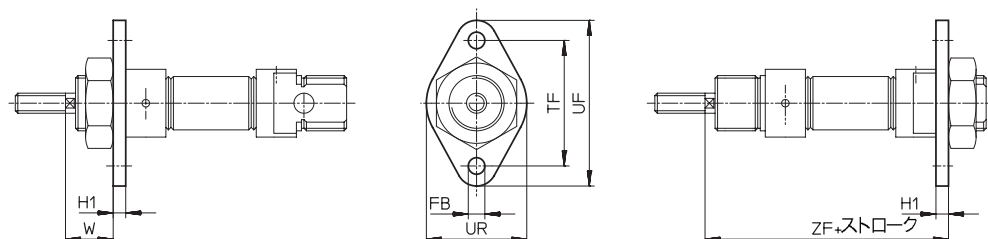
ピストン径 (mm)	AB ∅	AO	AU	H1	NH	R1	SA	TR	US	XS	XA
12	5.5	6	14	4	20	13	78	32	42	32	86
16	5.5	6	14	4	20	13	84	32	42	32	92
20	6.6	8	17	5	25	20	102.0	40	54	36	109
25	6.6	8	17	5	25	20	103.5	40	54	40	114.5

外形寸法図 (図面表示 : 1角法)

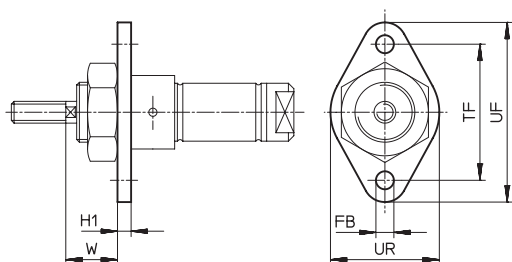
ステンレス製品CRシリーズ

ステンレスフランジ
CRFBNシリーズ
フート1個 (フランジ1個)

CRDSNUシリーズに取付ける場合

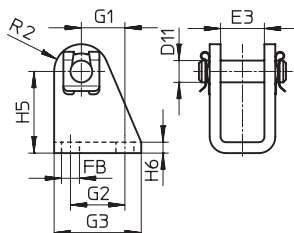


CRDGシリーズに取付ける場合
ピストン径 ϕ 12 ~ 25 mm



ピストン径 ϕ (mm)	FB ϕ	H1	TF	UF	UR	W	ZF
12	5.5	4	40	53	30	18	76
16	5.5	4	40	53	30	18	82
20	6.6	5	50	66	40	19	97
25	6.6	5	50	66	40	23	102.5

ステンレスクレビスフート
CRLBNシリーズ
(クレビスフート1個、
ピボットピン1個)



ピストン径 ϕ (mm)	D11	E3	FB	G1	G2	G3	H6	H5	R2
12 / 16	6	12.1	5.5	13	15	25	3	27	7
20 / 25	8	16.1	6.6	16	20	32	4	30	10

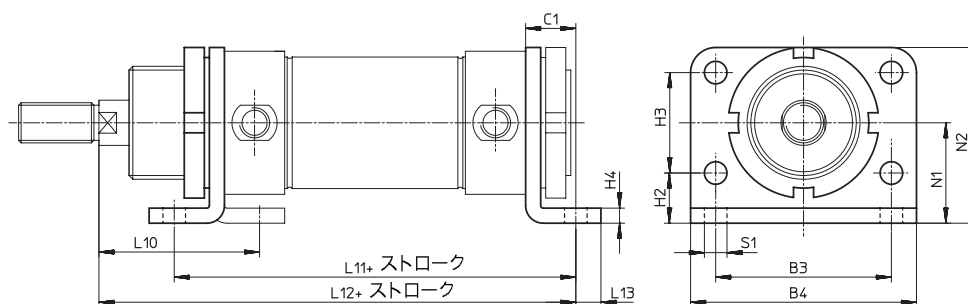
外形寸法図 (図面表示：1角法)

ステンレス製品CRシリーズ

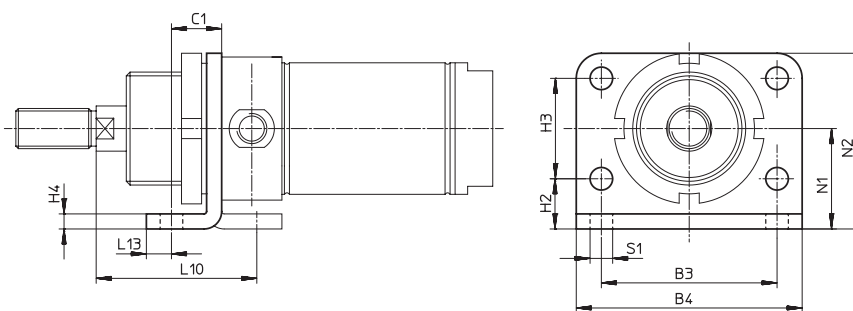
ステンレスフランジ
CRFVシリーズ
(フランジ1個)

CRDSWシリーズに取付ける場合

ステンレスフート
CRHシリーズ
(フランジ2個+
リングナット1個)



CRDGシリーズに取付ける場合
ピストン径の32～63 mm



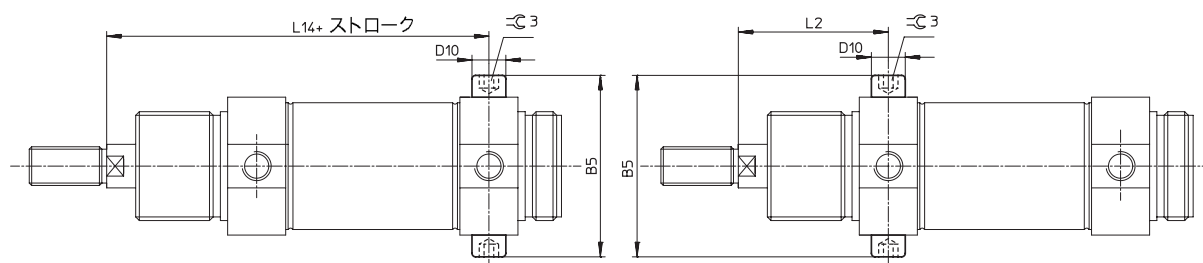
ピストン径 (mm)	B3	B4	C1	H2	H3	H4	L10	L11	L12	L13	N1	N2	S1 Ø
32	52	66	14	14	28	4	48	124	148	7	28	49	7
40	60	80	20	18	30	5	60	153	178	10	33	58	9
50	70	90	20	20	40	6	64	160	190	10	40	70	9
63	76	96	20	20	50	6	65	164	195	10	45	80	9

外形寸法図 (図面表示 : 1角法)

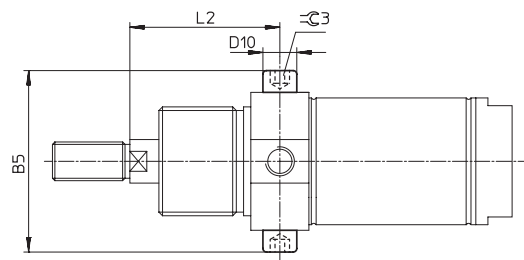
ステンレス製品CRシリーズ

ステンレスリーマボルト
CRGBSシリーズ
(リーマボルト2個)

CRDSWシリーズに取付ける場合



CRDGシリーズに取付ける場合
ピストン径 ϕ 32 ~ 63 mm

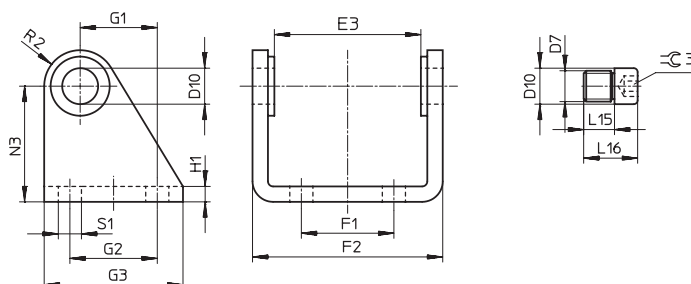


ピストン径 ϕ (mm)	B5	D10 ϕ f8	L2	L14	$\text{R}3$
32	52.8	10	47	125	5
40	63.8	12	57	146	6
50	77.8	14	62	158	6
63	93	16	63	161	8

外形寸法図 (図面表示 : 1角法)

ステンレス製品CRシリーズ

ステンレスクレビスフート
CRSBSシリーズ
(取付ネジ2個付クレビス1個)



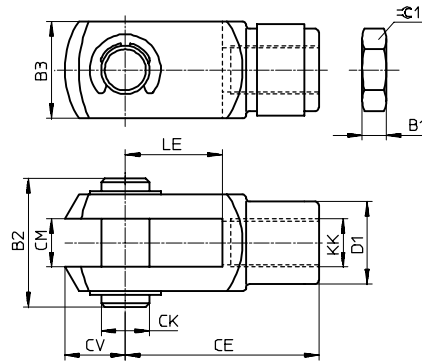
ピストン径φ (mm)	D7	D10 ∅ H8	E3	F1	F2	G1	G2	G3
32	M8x1	10	38	20	50	20	24	40
40	M10x1	12	46	28	56	27	30	50
50	M12x1.5	14	57	36	74	30	34	54
63	M14x1.5	16	70	42	88	34	35	65

ピストン径φ (mm)	H1	L15	L16	N3	R2	S1	∠3
32	4	6.5	14.5	35	12	7	5
40	4	9	18.5	40	13	9	6
50	4	12	23	45	14	9	6
63	5	16	29	50	15	9	8

外形寸法図 (図面表示 : 1角法)

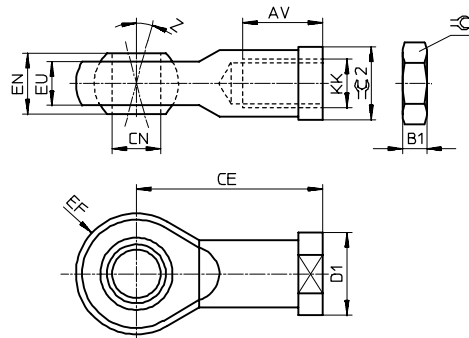
ステンレス製CRシリーズ

ステンレス二山ナックル
CRSGシリーズ
(二山ナックル1個+
六角ナット1個)



製品番号	形式	適応シリンダ ピストン径	B1	B2	B3	CE	CK ∅ H9	CM	CV	D1 ∅	KK	LE	≡C1	質量 [kg]
13 567	CRSG-M6	12, 16	3.2	19	12	24	6	6	7	10	M6	12	10	0.025
13 568	CRSG-M8	20	4	24	16	32	8	8	10	14	M8	16	13	0.055
13 569	CRSG-M10x1,25	25, 32	5	27	20	40	10	10	12	18	M10x1.25	20	16	0.110
13 570	CRSG-M12x1,25	40	6	33	24	48	12	12	14	20	M12x1.25	24	18	0.180
13 571	CRSG-M16x1,5	50, 63	8	43	32	64	16	16	19	26	M16x1.5	32	24	0.395
13 572	CRSG-M20x1,5	80, 100	10	53	40	80	20	20	24	34	M20x1.5	36	30	0.800
185 361	CRSG-M27x2	125	13.5	70	55	110	30	30	38	48	M27x2	54	41	1.900

ステンレスロッドアイ
CRSGSシリーズ
(二山ナックル1個+
六角ナット1個)



製品番号	形式	適応シリンダ ピストン径	AV	B1	CE	CN ∅ H7	D1 ∅	EF	EN	EU	KK	Z	≡C1	≡C2	質量 [kg]
195 580	CRSGS-M6	12, 16	12	3.2	30	6	13	10	9	6.8	M6	13	10	11	0.025
195 581	CRSGS-M8	20	16	4	36	8	16	12	12	9	M8	13	13	14	0.045
195 582	CRSGS-M10x1,25	25, 32	20	5	43	10	19	14	14	10.5	M10x1.25	13	17	17	0.070
195 583	CRSGS-M12x1,25	40	22	6	50	12	22	16	16	12	M12x1.25	13	19	19	0.105
195 584	CRSGS-M16x1,5	50, 63	28	8	64	16	27	21	21	15	M16x1.5	15	24	22	0.210
195 585	CRSGS-M20x1,5	80, 100	33	10	77	20	34	25	25	18	M20x1.5	15	30	30	0.380
195 586	CRSGS-M27x2	125	51	13.5	110	30	50	35	37	25	M27x2	15	41	41	1.300

近接スイッチ

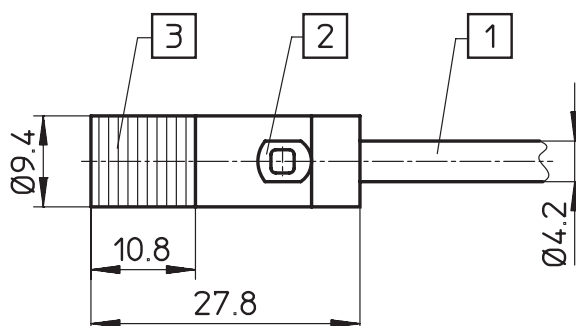
ステンレス製品CRシリーズ

形式CRSMEO-4-K-LED-24

食品業界規格
BGVV, FDAに準拠

スイッチ取付金具
CRSMBシリーズ付

スイッチ取付金具
CRSMBRシリーズ付



- ① ケーブル3×0.25 mm²、2.5 m
- ② LED 黄色, 状態表示
- ③ クランプ範囲

製品番号 / 形式	161 775 CRSMEO-4-K-LED-24
使用媒体	磁界、電流
構造	磁石検知リードスイッチ式
取付方法	取付金具CRSMB、CRSMBRシリーズを使用 (取付シリンダタイプによって異なります)
接続	3線式
最大接点容量	10 W
最大負荷電流	500 mA
負荷電圧	10 ~ 30 V D.C. A.C.
最大接点抵抗	90 mΩ
センシング位置再現性	±0.1 mm
スイッチング周波数	Max. 800 Hz
保護仕様 DIN 40 050準拠	IP 67
使用温度範囲	可動ケーブル: -20 ~ 60 °C 固定ケーブル: -5 ~ 60 °C
材質	ハウジング: PP; ケーブル: TPE-O

近接スイッチ

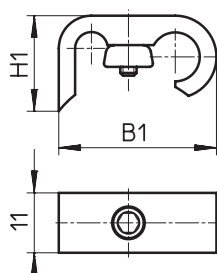
ステンレス製品CRシリーズ

CRSMBシリーズ

材質: SUS304

ピストン径 (mm)	製品番号	形式
32	161 763	CRSMB-32
40	161 764	CRSMB-40
50	161 765	CRSMB-50
63	161 766	CRSMB-63
80	161 767	CRSMB-80
100	161 768	CRSMB-100
125	185 365	CRSMB-125

ピストン径 (mm)	B1	H1
32	29	17.6
40	29	15.1
50	31.1	17.4
63	31.1	18.1
80	33	24.2
100	33	27.5
125	36.5	31.3

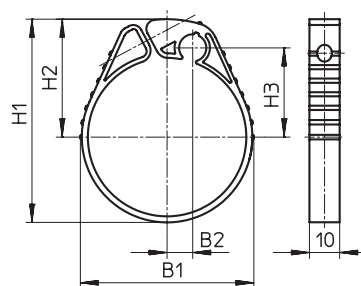


CRSMBRシリーズ

材質: PP ステンレススチールネジ付

ピストン径 (mm)	製品番号	形式
12	164 581	CRSMBR-12
16	164 582	CRSMBR-16
20	164 583	CRSMBR-20
25	164 584	CRSMBR-25
32	163 888	CRSMBR-32
40	163 889	CRSMBR-40
50	163 890	CRSMBR-50
63	163 891	CRSMBR-63

ピストン径 (mm)	B1	B2	H1	H2	H3
12	22	4.1	28.6	20	10.2
16	22.3	4	33.2	22.5	12.4
20	26.5	5.6	23.25	22.5	14
25	31.5	7.4	40.2	25	16
32	38.6	7.9	47.8	29	19.7
40	46.6	8.1	55.8	33	23.8
50	57.4	8.2	67.2	39	29.5
63	70.4	8.2	80.8	45.9	36.2



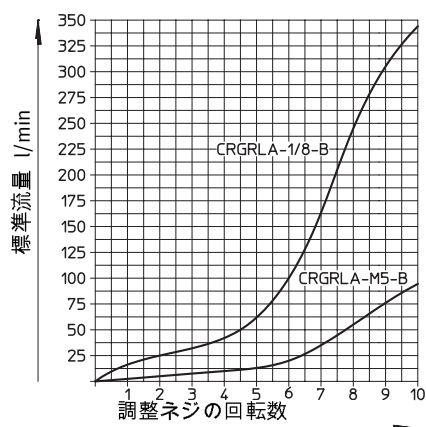
スピードコントローラ

ステンレス製品CRシリーズ

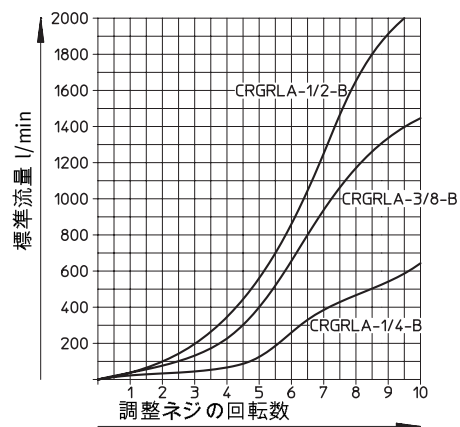
ステンレス製
スピードコントローラ
CRGRLAシリーズ



制御特性
CRGRLA-M5-B
CRGRLA-1/8-B



制御特性
CRGRLA-1/4-B
CRGRLA-3/8-B
CRGRLA-1/2-B

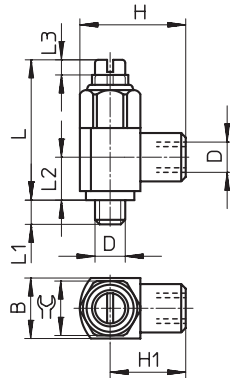


製品番号	161 403	161 404	161 405	161 406	161 407
形式	CRGRLA-M5-B	CRGRLA-1/8-B	CRGRLA-1/4-B	CRGRLA-3/8-B	CRGRLA-1/2-B
使用流体	ろ過圧縮空気 (無給油または給油)				
構造	チェック弁付流量制御弁				
取付方法	ネジ				
接続口径	M5	G1/8	G1/4	G3/8	G1/2
オリフィス径	2 mm	4 mm	6 mm	8.5 mm	10.6 mm
標準流量					
制御流れ (絞り開)	0 ~ 95 l/min	0 ~ 340 l/min	0 ~ 610 l/min	0 ~ 1450 l/min	0 ~ 2100 l/min
自由流れ (絞り開絞り閉)	95/77 l/min	420/260 l/min	820/450 l/min	1600/970 l/min	2200/1550 l/min
最大締付けトルク	1.5 Nm	6 Nm	11 Nm	20 Nm	40 Nm
圧力範囲	0.02 ~ 1MPa	0.03 ~ 1MPa			
周囲温度範囲	-20 ~ 80 °C				
媒体温度範囲	-10 ~ 60 °C				
保管温度範囲	-10 ~ 60 °C				
材質	SUS316				

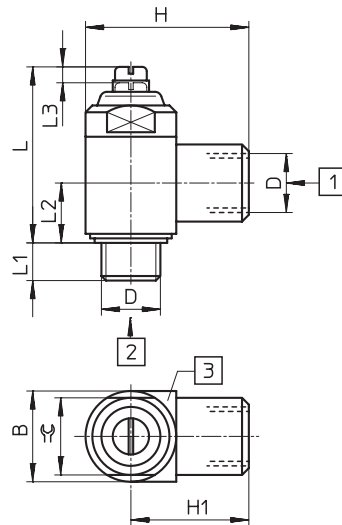
外形寸法図(図面表示：1角法)

ステンレス製品CRシリーズ

形式 CRGRLA-M5-B



形式 CRGRLA-1/8-B
CRGRLA-1/4-B
CRGRLA-3/8-B
CRGRLA-1/2-B



- ① 自由流れ
- ② 制御流れ
- ③ 360°回転可能

形式	D	B	H	H1	L	L1	L2	L3	⌀
CRGRLA-M5-B	M5	10	17.5	5	23.2	4	7.1	2.5	9
CRGRLA-1/8-B	G1/8	16	28	8	33.7	5.3	10.3	3.5	14
CRGRLA-1/4-B	G1/4	20	36	10	38.8	8.3	13.2	3.5	17
CRGRLA-3/8-B	G3/8	25	41	12.5	48.5	8.8	15.4	5	22
CRGRLA-1/2-B	G1/2	32	53	16	62.5	12.8	18.9	7.5	27

アクセサリ

ステンレス製品CRシリーズ

ワンタッチコネクタ
CRQSシリーズ Rネジ付
材質：SUS316Ti



製品番号	形式	チューブ 外径 Ø	接続口径	オリフィス径
		D1	D	(mm)
162 860	CRQS-M5-4	4	M5	2.4
162 861	CRQS-M5-6	6	M5	2.4
162 862	CRQS-1/8-6	6	R 1/8	4.6
162 863	CRQS-1/8-8	8	R 1/8	6
162 864	CRQS-1/4-8	8	R 1/4	7
162 865	CRQS-1/4-10	10	R 1/4	8.5
162 866	CRQS-3/8-10	10	R 3/8	8.5
162 867	CRQS-3/8-12	12	R 3/8	11
162 868	CRQS-1/2-12	12	R 1/2	11
162 869	CRQS-1/2-16	16	R 1/2	13

ワンタッチコネクタ エルボ
CRQSLシリーズ Rネジ付
材質：SUS316Ti



製品番号	形式	チューブ 外径 Ø	接続口径	オリフィス径
		D1	D	(mm)
162 870	CRQSL-M5-4	4	M5	2.4
162 871	CRQSL-M5-6	6	M5	2.4
162 872	CRQSL-1/8-6	6	R 1/8	4.6
162 873	CRQSL-1/8-8	8	R 1/8	6
162 874	CRQSL-1/4-8	8	R 1/4	6
162 875	CRQSL-1/4-10	10	R 1/4	8
162 876	CRQSL-3/8-10	10	R 3/8	8
162 877	CRQSL-3/8-12	12	R 3/8	10
162 878	CRQSL-1/2-12	12	R 1/2	10
162 879	CRQSL-1/2-16	16	R 1/2	13

ステンレス製品CRシリーズ

ワンタッチコネクタ ティー
CRQSTシリーズ R ネジ付
材質：SUS316Ti



製品番号	形式	チューブ 外径 Ø D1	接続口径 D	オリフィス径 (mm)
164 200	CRQST-M5-4	4	M 5	2.4
164 201	CRQST-M5-6	6	M 5	2.5
164 202	CRQST-1/8-6	6	R 1/8	4.6
164 203	CRQST-1/8-8	8	R 1/8	6
164 204	CRQST-1/4-8	8	R 1/4	6
164 205	CRQST-1/4-10	10	R 1/4	8
164 206	CRQST-3/8-10	10	R 3/8	8
164 207	CRQST-3/8-12	12	R 3/8	10
164 208	CRQST-1/2-12	12	R 1/2	10
164 209	CRQST-1/2-16	16	R 1/2	13

ワンタッチコネクタ
CRQSSシリーズ 隔壁ユニオン
材質：SUS316Ti



製品番号	形式	雄ネジ	オリフィス径 (mm)	チューブ 外径 Ø D1
164 210	CRQSS-4	M12 x1	3.0	4
164 211	CRQSS-6	M14 x1	4.6	6
164 212	CRQSS-6-4	M14 x1	3.0	6 and 4
164 213	CRQSS-8	M16 x1	6.0	8
164 214	CRQSS-8-6	M16 x1	4.6	8 and 6
164 215	CRQSS-10	M20 x1	8.0	10
164 216	CRQSS-10-8	M20 x1	6.0	10 and 8
164 217	CRQSS-12	M22 x1	11.0	12
164 218	CRQSS-12-10	M22 x1	8.0	12 and 10
164 219	CRQSS-16	M22 x1	13.0	16
164 220	CRQSS-16-12	M22 x1	11.0	16 and 12

アクセサリ

ステンレス製品CRシリーズ

バンプ形ニップル
CRCNシリーズ
材質：SUS316Ti



製品番号	形式	接続口径	オリフィス径	チューブ 内径φ
		D	(mm)	D1
30985	CRCN-M5-PK-2	M5	1.5	2
13967	CRCN-M5-PK-3	M5	2.5	3
13968	CRCN-M5-PK-4	M5	2.5	4
13969	CRCN-1/8-PK-3	G1/8	2.5	3
13970	CRCN-1/8-PK-4	G1/8	3.2	4
13971	CRCN-1/8-PK-6	G1/8	5.3	6
13972	CRCN-1/4-PK-4	G1/4	3.2	4
13973	CRCN-1/4-PK-6	G1/4	5.3	6
13974	CRCN-3/8-PK-6	G3/8	5.3	6

ステンレス製エアタンク CRVZSシリーズ

このエアタンクはEG規格
87/404、ヨーロッパ規格
EN286に準じて検査されてい
ます(CEマーク)。
遅延バルブおよびスピードコ
ントローラを接続して時間遅
れを大きくとることができます。
また、圧力変動の補正
に、また瞬間的に空気を消費
する場合のタンクとして使用
することができます。

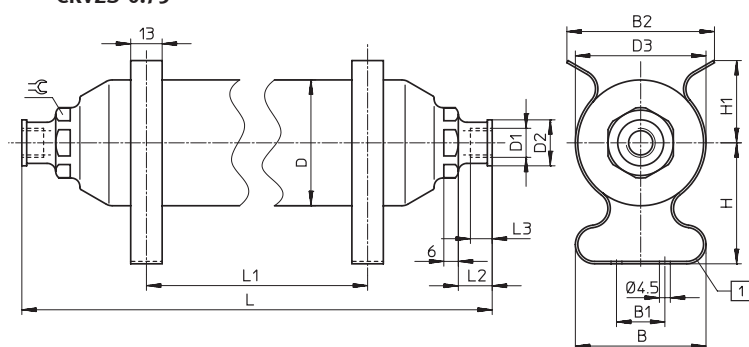


製品番号	160 233	160 234	160 235	160 235	160 237
形式	CRVZS-0.1	CRVZS-0.4	CRVZS-0.75	CRVZS-2	CRVZS-10
使用流体	ろ過圧縮空気(無給油または給油)				
構造	シームレス構造				
取付方法	固定クリップ			ブラケット	
配管接続口径	G1/8	G1/4	G1/4	G1/2	G 1, G3/8
容量	0.1 l	0.4 l	0.75 l	2 l	10 l
使用圧力範囲	-0.095 ~ 1.6 MPa				
使用温度範囲	チューブや配管方法によって異なります				
質量	0.226 kg	0.543 kg	0.736 kg	1.681 kg	6.459 kg
材質	SUS304				

外形寸法図(図面表示：1角法)

ステンレス製品CRシリーズ

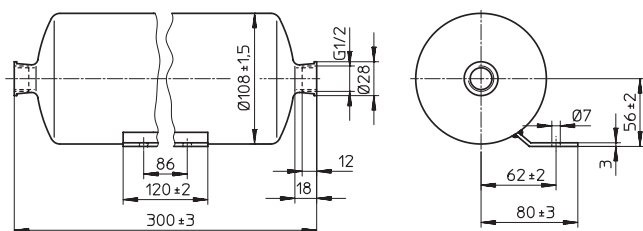
形式 CRVZS-0.1
CRVZS-0.4
CRVZS-0.75



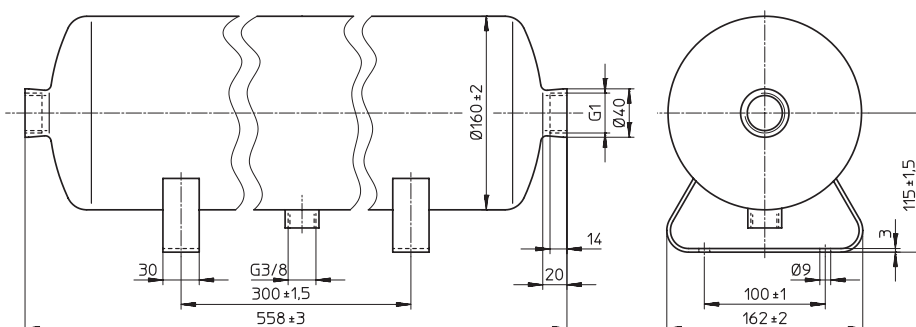
① 固定クリップ
(納入時同一梱包)

形式	B ±2	B1	B2 ±2	D ∅	D1 ∅	D2 ∅	D3 ∅	H ±1	H1 ±1	L ±1	L1 min	L1 max	L2	L3	⊕
CRVZS-0.1	51	14	-	40	G1/8	15	42	43	28	132	13	50	10	6	19
CRVZS-0.4	54	14	-	52	G1/4	19	54	50	34	240	13	150	14	9	27
CRVZS-0.75	60	20	79	70	G1/4	19	72	61	34	248	13	140	14	9	27

形式 CRVZS-2



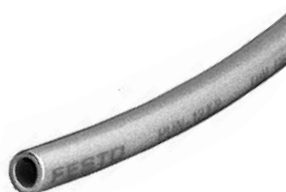
形式 CRVZS-10



アクセサリ

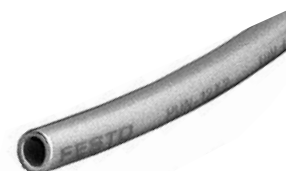
ステンレス製品CRシリーズ

エアチューブ
PANシリーズ
CETOP規格RP 54 Pに準拠
高圧、高温仕様に適する
チューブです。
食品業界向けに対応して
いません。



使用圧力範囲		-0.095～(最高圧力は下記表を参照してください)					
使用温度範囲		-30～80℃					
製品番号	形式	外径φ (mm)	内径φ (mm)	材質	最小曲げ径 (mm)	重量 (kg/m)	色
152 697	PAN-4x0.75	4.0	2.9	ポリアミド (ナイロン)	18	0.006	シルバー メタリック
152 699	PAN-6x1	6.0	4.0		32	0.016	
152 700	PAN-8x1.25	8.0	5.9		43	0.024	
152 701	PAN-10x1.5	10.0	7.0		58	0.042	
152 702	PAN-12x1.75	12.0	8.4		64	0.060	
152 703	PAN-16x2	16.0	12.0		94	0.092	

エアチューブ
PAN-Lシリーズ
CETOP規格RP 54 Pに準拠
高圧、高温仕様に適する
チューブです。
食品業界向けに対応して
います。



使用圧力範囲		-0.095～(最高圧力は下記表を参照してください)					
使用温度範囲		-30～80℃					
製品番号	形式	外径φ (mm)	内径φ (mm)	材質	最小曲げ径 radius (mm)	重量 (kg/m)	色
162 992	PAN-L-4x0.75	4.0	2.9	ポリアミド (ナイロン)	18	0.006	シルバー メタリック
162 993	PAN-L-6x1	6.0	4.0		32	0.016	
162 994	PAN-L-8x1.25	8.0	5.9		43	0.024	
162 995	PAN-L-10x1.5	10.0	7.0		58	0.042	
162 996	PAN-L-12x1.75	12.0	8.4		64	0.060	
162 997	PAN-L-16x2	16.0	12.0		94	0.092	

最高使用圧力と温度の関係
PANシリーズ, PAN-Lシリーズ

チューブ径φ	4x0.75	6x1	8x1.25	10x1.5	12x1.75	16x2
温度						
-30℃	1.45 MPa	1.90 MPa	1.45 MPa	1.70 MPa	1.70 MPa	1.35 MPa
+20℃	1.45 MPa	1.90 MPa	1.45 MPa	1.70 MPa	1.70 MPa	1.35 MPa
+40℃	1.05 MPa	1.35 MPa	1.05 MPa	1.20 MPa	1.20 MPa	0.95 MPa
+60℃	0.85 MPa	1.10 MPa	0.85 MPa	1.00 MPa	1.00 MPa	0.80 MPa
+80℃	0.7 MPa	0.9 MPa	0.7 MPa	0.8 MPa	0.8 MPa	0.65 MPa

フエスト製品を安全にご使用いただくために

当社の製品を正しく安全にお使い頂く為に、JIS B 8370 及び ISO 4414 等の空気圧システム通則を遵守し、製品の使用・注意事項も合わせて充分にご確認の上、当社製品の取扱いをして下さい。

これらの機器を使用した制御系や駆動系装置を安全なものにする為に、予想される危害や損害の程度に応じて

【危険】【警告】【注意】の3つに分けて安全注意事項を記述しています。

⚠危険

取扱いを誤った際、人が死亡または重症を負う可能性があるもの。「明らかに危険」な状態または「切迫した状態」を意味し、直ちに回避する必要があるもの。

⚠警告

取扱いを誤った際、状況によっては人が死亡または重症を負う事が考えられるもの。

⚠注意

取扱いを誤った際、人が負傷すると考えられるもの、或いは物的損害のみの発生が考えられるもの。

⚠警告

• 使用流体

使用流体は工業用過圧縮空気のみ使用可能です。

• 使用圧力：

カタログ記載の使用圧力範囲内でご使用下さい。使用圧力範囲外での使用は破損や作動不良の原因となります。

• 保護カバー：

可動部に人体の触れる恐れがある場合、カバー等の設置をして下さい。

• 運転速度：

速度が速い場合や負荷が重い場合は、シリンダ駆動終端の運動エネルギーにより、シリンダ破壊の恐れがあります。駆動終端前の十分な減速を行うか、衝撃吸収装置の設置等の対策をして下さい。

• 圧力降下・停電：

急激な圧力降下や停電に因り負荷の落下やシリンダの異常作動が発生した場合、人体や装置などに損害を与えない様対策をして下さい。

• 飛出し：

供給圧力が無い状態でピストン片側へ空気圧が供給されると、シリンダは高速稼動を始めます。人体や装置に損害が無いように飛出し防止回路設置等の対策をして下さい。

• 非常停止：

非常及び異常停止の際や、その後の復旧時に人体や装置に損害の無いよう十分に考慮した設計をして下さい。

• 取付：

装置への取付は、固定ボルトゆるみ止めを施行し、指定の締付けトルクで固定して下さい。固定部には十分な強度を確保して下さい。

• 選定・取扱：

フエスト製品の選定・使用・取扱については、空気圧機器取扱の資格・経験者の指導のもと正しく行って下さい。

• 保守点検：

保守点検時にはシステム内の残圧を排気し、機器の暴走が起きないようにして下さい。

⚠注意

• 使用流体

無給油・給油両方の流体（ろ過圧縮空気）使用が可能です。給油後の油切れはシリンダの作動不良の原因となりますのでご注意下さい。使用潤滑油についてはタービン油1種（無添加）ISO VG 32 を使用して下さい。

• ドライヤ

ドレンを大量に含んだ圧縮空気の使用は、シリンダ等の作動不良を発生させる恐れがあります。エアドライヤを設置してドレンの除去をして下さい。

• 配管・継手

配管時には配管内を十分フラッシングしてゴミ等の混入を防止して下さい。また、継手組付け時には、シールテープやシール剤が内部に混入しないようご注意下さい。

指定された限界値（圧力・力・トルク・質量・速度・温度・電圧・磁界等）を必ず遵守して下さい。また、地域及び国によって定められた安全規定や規格に従って下さい。規定外でのご使用による損害についてはフエストは一切の責任を負いかねます。

本書掲載事項は全て Festo AG & Co. に帰属し、著作権により保護されています。いかなる場合であっても Festo AG & Co. の許可無く複製複製・変更・翻訳、及びマイクロフィルムでの撮影や電子システムによる保存・変更は禁止されています。

本カタログの内容は予告なく変更される事があります。

Argentina

Festo S.A.
Edison 2392
RA-1640 Martinez
Pcia. de Buenos Aires
Tel. ++54 (0)11/47 17 82 14, Fax 47 17
82 15
E-mail: info_ar@festo.com

Australia

Festo Pty. Ltd.
P.O. Box 261
179-187 Browns Road
AUS-Noble Park Vic. 3174
Tel. ++61 (0)3/97 95 95 55, Fax 97 95 97
87
E-mail: info_au@festo.com

Austria

Festo Gesellschaft m.b.H.
Lützowgasse 14
A-1141 Wien
Tel. ++43 (0)1/91 07 50, Fax 91 07 52 50
E-mail: pneumatic@festo.at

Belgium

Festo Belgium nv/sa
Rue Colonel Bourgstraat 101
B-Brussel 1030 Bruxelles
Tel. ++32 (0)2/702 32 11
Fax 726 90 11
E-mail: belgium@festo.com

Brazil

Festo Automação Ltda.
Rua Giuseppe Crespi, 76
Jardim Santa Emília
BR-04183-080 São Paulo – SP
Tel. ++55 (0)11/69 69 95 00, Fax 69 47
73 11
E-mail: Linhadireta@festo.com

Bulgaria

Festo Bulgaria EOOD
Tintjava 15 – 17, BG-1113 Sofia
Tel. ++359 (0)2/962 53 06, Fax 962 52 36
E-mail: festopneu@omega.bg

Canada

Festo Inc.
5300 Explorer Drive
CDN-Mississauga, Ontario L4W 5G4
Tel. ++1(0)905/624 90 00, Fax 624 90
01
E-mail: toronto_office@festo.com

Chile

Festo Chile
Mapocho 1901
6500151 Santiago
Tel. ++56 (0)2/6 98 46 55, Fax 6 97 07 96

China

Festo (China) Ltd.
1156 Yunqiao Road
Jinqiao Export Processing Zone
PRC-201206 Pudong, Shanghai
Tel. ++86 (0)21/58 54 90 01, Fax 58 54
03 00
E-mail: festoa@online.sh.cn

Colombia

Festo Ltda.
Avenida Eldorado No. 98 – 43
CO-Santafé de Bogotá D.C.
Tel. ++57 (0)1/413 00 88, Fax 415 30 51

Croatia

Festo d.o.o.
Nova Cesta 181, HR-10 000 Zagreb
Tel. ++385 (0)1/619 19 69, Fax 619 18 18
E-mail: festo@zg.tel.hr

Czech Republic

Festo spol. s r.o.
Pod Beláří 784
CZ-143 00 Praha 4 – Modřany
Tel. ++420 (0)2/61 09 96 11, Fax 61 09
36 34
E-mail: info_cz@festo.com

Denmark

Festo A/S
Islevdalvej 180
DK-2610 Rodovre
Tel. ++45 702110 90
Fax 88 81 10
E-mail: festo@festo.dk

Estonia

Festo OY AB Eesti Filiaal
Türi 10, EE-11313 Tallinn
Tel. ++372(0)6/50 16 40, Fax 55 81 26
E-mail: festo_eeesti@festo.com

Finland

Festo OY
Mäkituvantie 9
FIN-01511 Vantaa
Tel. ++358 (0)9/87 06 51, Fax 87 06 52
00
E-mail: info.festofi@festo.com

France

Festo E.U.R.L.
5, rue Montgolfier
F-93116 Rosny-sous-Bois Cedex
Tel. ++33 (0)1/49 35 23 23/Fax 49 35 23 33
E-mail: info_fr@festo.com

Germany

Festo AG & Co.
Postfach
D-73726 Esslingen
Ruiter Straße 82
D-73734 Esslingen
Tel. ++49 (0)711/347-0, Fax 347-21 44
E-mail: infoservice@festo.com

Great Britain

Festo Limited
Automation House
Harvest Crescent, Ancells Business Park
GB-Fleet, Hampshire GU13 8XP
Tel. ++44 (0)12 52/77 50 00, Fax 77 50 01
E-mail: enquiry_gb@festo.com

Greece

Festo Ltd.
40 Homosternas Av.
GR-11853 Athens
Tel. ++30 (0)1/34 12 90 04, Fax 341 29 05
E-mail: festogr@hol.gr

Hong Kong

Festo Ltd.
Unit C & D, 7/F, Leroy Plaza
Shun Street
HK-Cheung Sha Wan, Kowloon, Hong
Kong
Tel. ++852/ 27 43 83 79, Fax 27 86 21 73
E-mail: info_hk@festo.com

Hungary

Festo Kft.
Bécsi út 100
H-1034 Budapest
Tel. ++36 (0)1/250 00 55, Fax 250 15 93
E-mail: vertr.festo_hu@festo.de

India

Festo Controls Private Ltd.
Plot No. 226, Bommasandra Industrial
Area
IND-Bangalore 562 158
Tel. ++91 (0)8110/3 33 59 , Fax 3 20 58
E-mail: fecoind@blr.vsnl.net.in

Indonesia

PT. Festo
Jl. Sultan Iskandar Muda No. 68
(Arteri Pondok Indah)
RI-Jakarta Selatan 12240
Tel. ++62 (0)21/726 73 58, Fax 726 73 86
E-mail: festo@rad.net.id

Iran

Festo Pneumatic S.K.
Kh. Ramsar, Ko. Behbahan No. 1
IR-15 Teheran
Tel. ++98 (0)21/882 92 25, Fax 882 21 62
E-mail: festoir@www.dci.co.ir

Ireland

Festo Limited
Unit 5, Sandyford Park
Sandyford Industrial Estate
IRL-Dublin 18
Tel. ++353 (0)1/295 49 55, Fax 295 56 80
E-mail: sales@festo.ie

Italy

Festo S.p.A.
Via Enrico Fermi 36/38
I-20090 Assago (MI)
Tel. ++39 (0)2/45 78 81, Fax 488 06 20
E-mail: info_it@festo.com

Japan

Festo K.K.
1-26-10 Hayabuchi , Tsuzuki-ku
J-Yokohama 224-0025
Tel. ++81 (0)45/593 56 10, Fax 593 56 78
E-mail: info_jp@festo.com

Korea

Festo Korea Co. Ltd.
470-9 Kasan-dong
Kumchun-ku
ROK-Seoul # 153-053
Tel. ++82 (0)2/850 71 14, Fax 864 70 40
E-mail: info_kr@festo.com

Latvia

Festo SIA
Deglava iela 60
LV-1035 Riga
Tel. ++371 (0)2/57 78 64, Fax 57 79 46
E-mail: festo@apollo.lv

Lithuania

Festo UAB
Karaliaus Mindaugo pr. 22
LT-3000 Kaunas
Tel. ++370 (0)7/32 13 14, Fax 32 13 15
E-mail: administration@festo.lt

Malaysia

Festo Sdn. Berhad
10, Persiaran Industri
Bandar Sri Damansara
Wilayah Persekutuan
MAL-52200 Kuala Lumpur
Tel. ++60 (0)3/632 81 22, Fax 635 64 12
E-mail: sales@festo.com.my

Mexico

Festo Pneumatic S.A.
Av. Ceylán 3
Col. Tequesquihuahuc
MEX-54020 Tlalnepantla
Edo. de Méx.
Tel. ++52 (01)5/321 66 00, Fax 321 66 65
E-mail: festo_mexico@festo.com

Netherlands

Festo B.V.
N-0661 Oslo
HK-Wegweg 62
NL-2627 AN Delft
Tel. ++31 (0)15/251 88 99, Fax 261 10 20
E-mail: info_nl@festo.nl

New Zealand

Festo Limited
20 Fisher Crescent
MT. Wellington
NZ-Auckland
Tel. ++64 (0)9/574 10 94, Fax 574 10 99
E-mail: info.festonz@festo.com

Norway

Festo AB
Østensjøveien 27
N-0661 Oslo
Tel. ++47 (0)22/72 89 50, Fax 72 89 51
E-mail: post@festo.no

Philippines

Festo Inc.
Km. 18, West Service Road, South
Superhighway
1700 Paranaque City
Tel. ++63 (0)2/7 76 68 88, Fax 8 23 42 19
E-mail: festo@mydestiny.net

Poland

Festo Sp.zo.o.
Janki k/Warszawy
ul. Mszczonowska 7
PL-05090 Raszyn
Tel. ++48 (0)22/720 41 66, Fax 720 44 76
E-mail: festo@it.com.pl

Rumania

Festo S.R.L.
Str. Sfintul Constantin No. 17
RO-70751 București
Tel. ++40 (0)1/310 29 83, Fax 310 24 09
E-mail: festo@canad.ro

Russia

Festo RF 000
Mitschurin'skij prospe., 49
RUS-117607 Moskwa
Tel. ++7 (0)95/737 34 85, Fax 737 34 83
E-mail: festo@dol.ru

Singapore

Festo Pte. Ltd.
6 Kian Teck Way
SGP-Singapore 628 754
Tel. ++65 (0)2/264 01 52, Fax 261 10 26
E-mail: festo@pacific.net.sg

Slovakia

Festo spol. sr. o.
Gavlovičová ul.1
SK-83103 Bratislava
Tel. ++421 (0)7/44 25 02 68
Fax 44 45 38 76
E-mail: festo_sk@festo.com

Slovenia

Festo d.o.o. Ljubljana
IC Trzin, Blatnica 8
SLO-1236 Trzin
Tel. ++386 (0)11/530 21 00, Fax 530 21 25
E-mail: festo@festo.si

South Africa

Festo (Pty.) Ltd.
22-26 Electron Ave.
ZA-Isando 1600
Tel. ++27 (0)11/971 55 00, Fax 974 21 57
E-mail: contact@festo.co.za

Spain

Festo Pneumatic, S.A.
Avda. de la Gran Via, 159
(Polígono Gran Via Sur)
E-08908 Hospitalet de
Llobregat – Barcelona
Tel. ++34 (9)3/261 64 00, Fax 261 64 20
E-mail: info_es@festo.com

Sweden

Festo AB
Stilmansgatan 1
S-20021 Malmö
Tel. ++46 (0)40/38 38 00, Fax 18 97 68
E-mail: info@festo.se

Switzerland

Festo AG
Moosmattstrasse 24
CH-8953 Dietikon/Zürich
Tel. ++41 (0)1/744 55 44, Fax 744 55 00
E-mail: info_ch@festo.com

Taiwan

Festo Co., Ltd.
9, Kung 8th Road
Linkou 2nd Industrial Zone, Linkou #244
RC-Taipei Hsien
Tel. ++886 (0)22/601 92 81, Fax 601 92 87
E-mail: festow@festo.com.tw

Thailand

Festo Ltd.
67/1 Phaholyothin Road,
Moo 6, Klong 1, Amphur Klong Luang
THA-Pathumthani 12120
Tel. ++66 (0)2/901 88 00, Fax 901 88 33
E-mail: info@festo.co.th

Turkey

Festo San. ve Tic. A.S.
Fahrettin Kerim Gökyay
Cad. No. 281, Özçelik han – Sahray cedid
TR-81080 Kadıköy/Istanbul
Tel. ++90 (0)216/411 44 66, Fax 411 44
74
E-mail: info_tr@festo.com

Ukraine

Festo Ukraina
ul. Borissoglebskaja, 11
UA-254070 Kiev
Tel. ++380 (0)44/239 24 34, Fax 463 70
96
E-mail: festo@gu.kiev.ua

USA

Festo Corporation
395 Moreland Road
USA-Hauppauge, N.Y. 11788
Tel. ++1 (0)631/435 08 00, Fax 435 80 26
E-mail: customer_relations@festo.com

Venezuela

Festo C.A.
Av. 23, Esquina calle 71, No. 22 – 62
Maracaibo, Edo. Zulia
Tel. ++58 (0)261/7 59 09 44 , Fax 7 59 04 55
E-mail: festoven@telcel.net.ve

フエスト株式会社

本社：

〒224-0025
神奈川県横浜市都筑区
早瀬 1-26-10

横浜営業所

Tel. 045-593-5611
Fax. 045-593-5678

名古屋営業所

Tel. 052-937-3910
Fax. 052-937-5797

大阪営業所

Tel. 06-6320-3427
Fax. 06-6320-3428

広島営業所

Tel. 082-821-2510
Fax. 082-821-2566

福岡営業所

Tel. 092-524-2922
Fax. 092-524-2935

テクニカルエンジニアリング

Tel. 045-593-5608
Fax. 045-593-5678

HP: www.festo.com