

Convertidores de señales SVE4

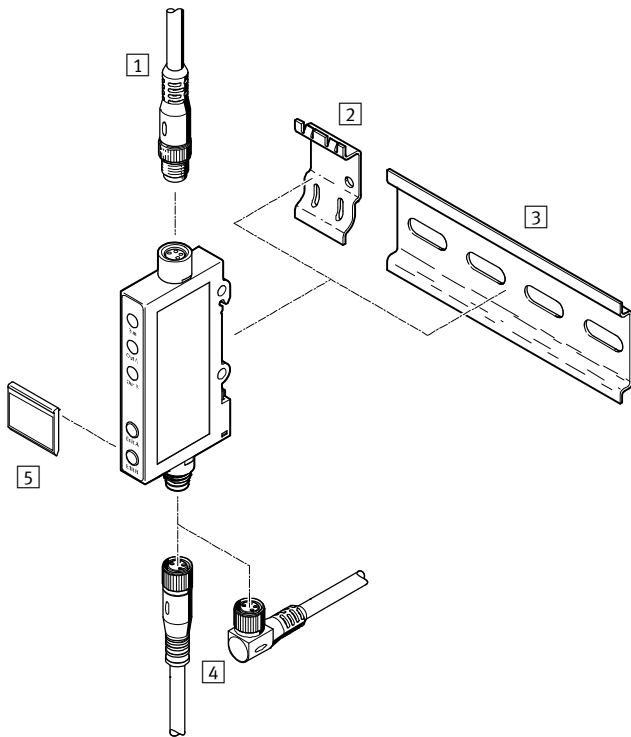


Convertidores de señales SVE4

Productos y periféricos

Cuadro general de productos						
Tipo	Márgenes de señales	Salida conmutada	Función de conmutación	Conexión eléctrica		→ Página/ Internet
				Entrada	Salida	
SVE4-US	0 ... 10 V	2x PNP	Programable libremente	Conector tipo zócalo M8x1, 4 contactos, según NE 60947-5-2	Conector M8x1, 4 contactos, según NE 60947-5-2	4
SVE4-IS	0 ... 20 mA	2x NPN				
SVE4-HS	Adaptado para detectores de posición SMH-S1-HG					

Cuadro general de periféricos



Elementos para el montaje y accesorios		→ Página/ Internet
1	Cable de conexión, entrada de señales NEBU	7
2	Placa adaptadora SXE3-W	7
3	Perfil según DIN NE 60715 NRH-35-2000	7
4	Cable de conexión, salida conmutada NEBU	7
5	Soporte para placas identificadoras SXE3 (Incluida en el suministro)	-

Convertidores de señales SVE4

Código del producto

SVE4 - US - R - H M8 - 2P - M8

Tipo

SVE4	Convertidor de señales
------	------------------------

Márgenes de señales

US	0 ... 10 V
IS	0 ... 20 mA
HS	Adaptado para detectores de posición SMH-S1-HG

Indicación y utilización

R	Indicación de estado con LED, teclas para las operaciones de memorización tipo teach-in
---	---

Montaje

H	Montaje en perfil DIN
---	-----------------------

Conexión eléctrica (entrada de señales)

M8	Conector M8x1 tipo zócalo, 4 contactos
----	--

Salida conmutada

2P	2x PNP
2N	2x NPN

Conexión eléctrica (salida conmutada)

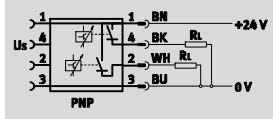
M8	Conector tipo clavija M8x1, 4 contactos
----	---

Convertidores de señales SVE4

Hoja de datos

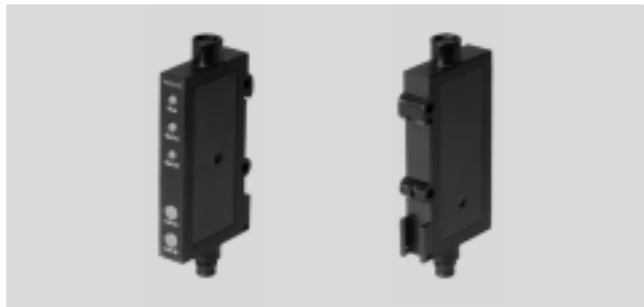
FESTO

Función



Por ejemplo, con salida 2x PNP y margen de señales de 0 ... 10 V

- Función de conmutación libremente programable
- Función de conmutación a elegir: normalmente abierto/normalmente cerrado
- Punto de conmutación memorizable
- Montaje en perfil DIN o en placa de adaptación



Datos técnicos generales	
Certificación	c UL us - Listed (OL) C-Tick
UL, temperatura ambiente [°C]	-20 ... +60
Símbolo CE (consultar declaración de conformidad) ¹⁾	Según directiva de máquinas UE CEM
Características del material	No contiene cobre (exteriormente) ni PTFE

1) Para obtener información sobre las condiciones de utilización, véase la declaración CE de conformidad del fabricante: www.festo.com/sp → Documentación para usuarios. En caso de aplicarse limitaciones a la utilización de los equipos en zonas urbanas, comerciales e industriales, así como en pequeñas empresas, puede ser necesario adoptar medidas complementarias para reducir la emisión de interferencias.

Señal de entrada / elemento de medición			
Tipo	SVE4-US	SVE4-IS	SVE4-HS
Márgenes de señales	0 ... 10 ± 0,3 V	0 ... 20 ± 0,6 mA	Adaptado para detectores de posición SMH-S1-HG
Temperatura ambiente [°C]	-20 ... +70		

Salida conmutada	
Salida conmutada	2x PNP 2x NPN
Función de conmutación	Programable libremente
Funcionamiento del elemento de maniobra	Conmutable

Salida, más datos	
Resistencia a cortocircuitos	Sincronizado
Resistencia a sobrecarga	Sí

Parte electrónica			
Tipo	SVE4-US	SVE4-IS	SVE4-HS
Tensión de funcionamiento [V DC]	10 ... 30		
Protección contra polarización inversa	En todas las conexiones eléctricas		Para tensión de funcionamiento y salidas conmutadas

Electromecánica	
Conexión eléctrica, entrada	Conector M8x1 tipo zócalo de 4 contactos, según NE 60947-5-2
Conexión eléctrica, salida	Conector M8x1 tipo clavija de 4 contactos, según NE 60947-5-2

Parte mecánica	
Peso del producto [g]	19
Información sobre el material del cuerpo	ABS

Convertidores de señales SVE4

Hoja de datos

Indicación / utilización	
Posibilidades de ajuste	Teach-In
Recepción/emisión	
Clase de protección	IP65
Clase de resistencia a la corrosión CRC ¹⁾	2

1) Clase de resistencia a la corrosión 2 según norma de Festo 940 070
 Válida para piezas expuestas a moderado peligro de corrosión. Piezas exteriores en contacto directo con sustancias usuales en entornos industriales, tales como disolventes, detergentes o lubricantes, con superficies principalmente decorativas.

Margen de señales de 0 ... 10 V ¹⁾			
Salida 2x PNP	Salida 2x NPN	Ocupación de las conexiones de entrada	Conexiones de salida

Margen de señales de 0 ... 20 mA ¹⁾			
Salida 2x PNP	Salida 2x NPN	Conexiones de entrada	Conexiones de salida

Margen de señales adaptado a los detectores de posición SMH-S1-HG... ¹⁾			
Salida 2x PNP	Salida 2x NPN	Conexiones de entrada	Conexiones de salida
		Adaptado para detectores de posición SMH-S1-HG	

1) Los colores de los hilos son válidos al utilizar cables para conectores tipo zócalo NEBU-M8 o SIM-M8

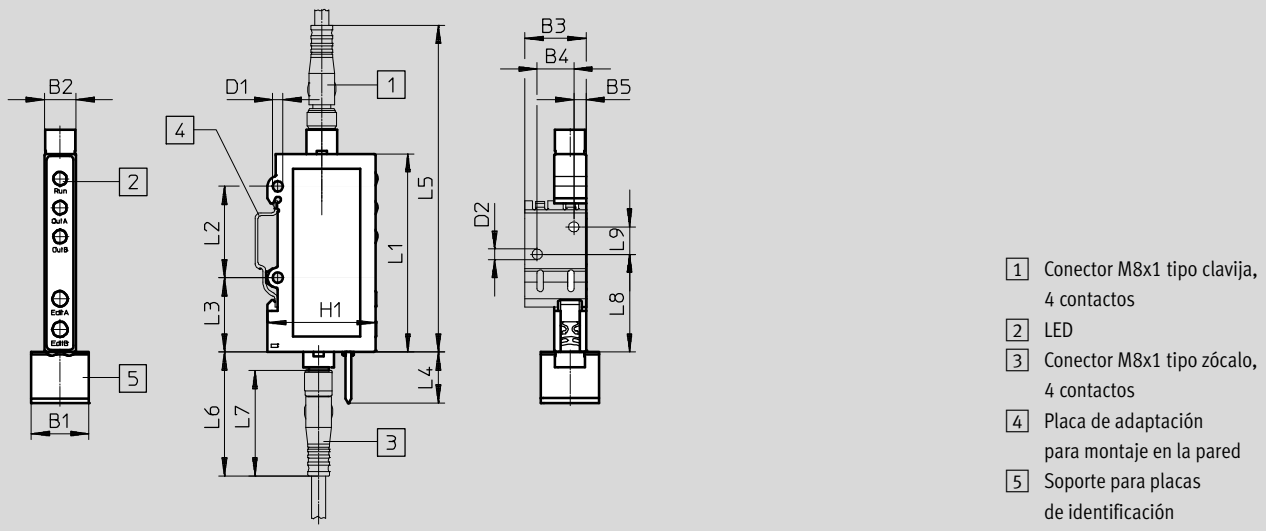
Convertidores de señales SVE4

Hoja de datos

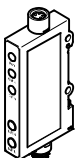
FESTO

Dimensiones

Datos CAD disponibles en www.festo.com




Tipo	B1	B2	B3	B4	B5	D1 ∅	D2 ∅	H1	L1	L2	L3	L4	L5	L6	L7	L8	L9
SVE-...	20	10,4	20	12	4	3,4	3,4	35,4	65	30	24,3	17	108	40,7	34,6	32	9



Referencias					
Ejecución	Márgenes de señales	Salida PNP		Salida NPN	
		Nº art.	Tipo	Nº art.	Tipo
	0 ... 10 ± 0,3 V	544217	SVE4-US-R-HM8-2P-M8	544220	SVE4-US-R-HM8-2N-M8
	0 ... 20 ± 0,6 mA	544218	SVE4-IS-R-HM8-2P-M8	544221	SVE4-IS-R-HM8-2N-M8
	Adaptado para detectores de posición SMH-S1-HG	544216	SVE4-HS-R-HM8-2P-M8	544219	SVE4-HS-R-HM8-2N-M8


Convertidores de señales SVE4

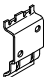

Accesorios

Referencias: Cables, entrada de señales				
Hojas de datos → Internet: nebu				
	Cantidad de hilos	Longitud del cable [m]	N° art.	Tipo
M8x1, conector recto tipo clavija				
	4	2,5	554033	NEBU-M12G5-E-2.5-W3-M8G4-V2¹⁾
			554034	NEBU-M12G5-E-2.5-W2-M8G4-V1²⁾
			554035	NEBU-M8G4-K-2.5-M8G4³⁾
			554036	NEBU-M12G5-K-2.5-M8G4⁴⁾
			554037	NEBU-M8G3-K-2.5-M8G4⁴⁾

- 1) Para la conexión del convertidor de señales SVE4-US al transmisor de presión SPTW-...-VD-M12.
- 2) Para la conexión del convertidor de señales SVE4-IS al transmisor de presión SPTW-...-A-M12.
- 3) Para la conexión del transmisor de posiciones SMAT-8M.
- 4) Para la conexión del detector de proximidad SIEA.

Referencias: Cables, salida conmutada				
Hojas de datos → Internet: nebu				
	Cantidad de hilos	Longitud del cable [m]	N° art.	Tipo
M8x1, conector recto tipo zócalo				
	4	2,5	541342	NEBU-M8G4-K-2.5-LE4
		5	541343	NEBU-M8G4-K-5-LE4
M8x1, conector acodado tipo zócalo				
	4	2,5	541344	NEBU-M8W4-K-2.5-LE4
		5	541345	NEBU-M8W4-K-5-LE4

 - Importante
 Configurador para la selección sencilla de cables NEBU
 → www.festo.com/catalogue

Referencias		
	N° art.	Tipo
Placa de adaptación		
	540214	SXE3-W
Perfil de montaje		
	35430	NRH-35-2000