

# Silenciador

**FESTO**



Programa básico de Festo  
Cubre el 80 % de sus tareas de automatización

En todo el mundo:

Siempre en almacén

Convincente:

Calidad Festo a un precio atractivo

Sencillo:

Adquisición y almacenamiento simplificados

★ Generalmente listo para envío desde fábrica en 24 h

Disponibile mundialmente en 13 centros de servicio  
Más de 2200 productos


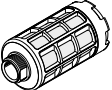

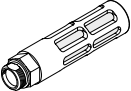


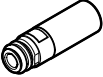
☆ Generalmente listo para envío desde fábrica en 5 días

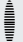
Montado para Ud. en 4 centros de servicio en todo el mundo

Hasta  $6 \times 10^{12}$  variantes por familia de productos

¡Busque  
la  
estrella!




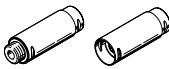
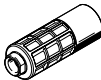
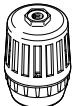
Cuadro general del producto

Ejecución	Código del producto	Conexión D1			Racor de conexión	Para diámetro interior de tubo flexible	Diámetro del casquillo enchufable	Nivel de presión acústica [db (A)]	→ Página/ Internet
		Rosca M	Rosca G	Rosca NPT					
<b>Metal sinterizado</b>									
	U	-	-	-	-	3 4	-	< 70 < 77	4
<b>Polímero, rosca exterior</b>									
	U	-	G1/8 G1/4 G3/8 G1/2 G3/4 G1	-	-	-	-	< 74 < 76 < 82 < 82 < 85 < 90	5
<b>Polímero, rosca interior</b>									
	U-...-I	-	G1/8	-	-	-	-	< 76,5	6
<b>Fundición inyectada</b>									
	U-...-B	-	G1/8 G1/4 G3/8 G1/2 G3/4 G1	-	-	-	-	< 74 < 80 < 80 < 81 < 83 < 85	7
		-	-	3/4 NPT	-	-	-	< 81	8
<b>Con casquillo enchufable para racor rápido roscado QS, Quick Star</b>									
	UC-QS	-	-	-	-	-	3 4 6 8 10	< 60 < 60 < 60 < 60 < 68	9
<b>Unión roscada para electroválvulas CPE, Compact Performance</b>									
	UC	M5 M7	- G1/8 G1/4 G3/8	-	-	-	-	< 60 < 58 < 59 < 60 < 60	10
<b>Racor de conexión, para electroválvulas VUVB-ST12/terminal de válvulas tipo 23 VTUB-12</b>									
	AMTC	-	-	-	Cartucho de 10 mm	-	-	< 58	11

 **Nota**

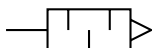
Limpiar los silenciadores con queroseno (no con gasolina ni tricloroetileno).

## Cuadro general del producto

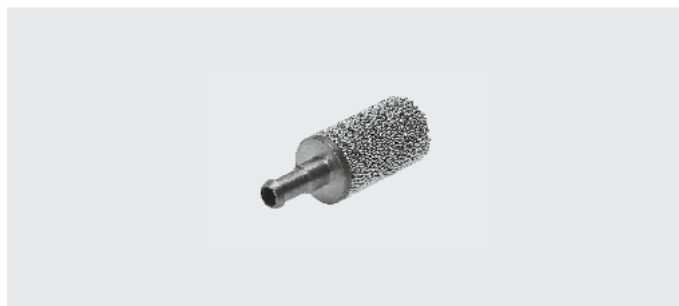
Ejecución	Código del producto	Conexión D1			Racor de conexión	Para diámetro interior de tubo flexible	Diámetro del casquillo enchufable	Nivel de presión acústica [db (A)]	→ Página/ Internet		
		Rosca M	Rosca G	Rosca NPT							
<b>Metal</b>											
	AMTE-M-H	M5	-	-	-	-	-	< 71	12		
		-	G1/8	-	-	-	-	< 92			
		-	G1/4	-	-	-	-	< 95			
		-	G3/8	-	-	-	-	< 92			
		-	G1/2	-	-	-	-	< 92			
	AMTE-M-LH	M3	-	-	-	-	-	< 55	13		
		M5	-	-	-	-	-	< 72			
		-	G1/8	-	-	-	-	< 76			
		-	G1/4	-	-	-	-	< 83			
		-	G3/8	-	-	-	-	< 82			
		-	G1/2	-	-	-	-	< 88			
		-	G3/4	-	-	-	-	< 85			
		-	G1	-	-	-	-	< 88			
		-	-	-	10-32 UNF-2A	-	-	-		< 71	15
		-	-	-	1/8 NPT	-	-	-		< 77	
-	-	-	1/4 NPT	-	-	-	< 82				
-	-	-	3/8 NPT	-	-	-	< 83				
-	-	-	1/2 NPT	-	-	-	< 85				
<b>Para generadores de vacío VN-T2/T3</b>											
	UO	M7	-	-	-	-	-	-	16		
		-	G1/8	-	-	-	-	-			
		-	G1/4	-	-	-	-	-			
<b>Para generadores de vacío VN-T4/T6</b>											
	UOM	-	G1/4	-	-	-	-	-	17		
	UOMS	-	G3/8	-	-	-	-	-			
<b>Para válvula generadora de presión y de escape MS6-SV</b>											
	UOS	-	G1	-	-	-	-	< 75	ms6-sv		
<b>Filtro silenciador</b>											
	LFU	-	G1/4	-	-	-	-	< 40	lfu		
		-	G3/8	-	-	-	-	-			
		-	G1/2	-	-	-	-	-			
		-	G1	-	-	-	-	-			

## Hoja de datos: ejecución en metal sinterizado

**Función**



- Para reducir el nivel de ruidos y evitar el ensuciamiento de las tomas de escape de componentes neumáticos
- Ejecución pequeña



**Especificaciones técnicas generales**

Conexión neumática	PK-3	PK-4
Posición de montaje	Indistinta	
Nivel de presión acústica <sup>1)</sup> [db (A)]	< 70	< 77
Caudal contra atmósfera <sup>2)</sup> [l/min]	310	580
Peso del producto [g]	4,5	4,1

1) Medición a 6 bar contra atmósfera a 1 m de distancia

2) Medición con p1 = 6 bar

**Condiciones de funcionamiento y del entorno**

Presión de funcionamiento [bar]	0 ... 10
Medio de funcionamiento	Aire comprimido según ISO 8573-1:2010 [7:-:-]
Nota sobre el medio de funcionamiento/de mando	Es posible el funcionamiento con aceite
Temperatura ambiente [°C]	-10 ... +70

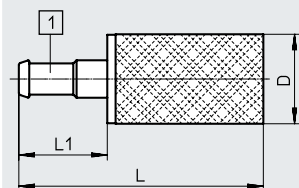
**Materiales**

Pivote atornillado	Latón
Inserto amortiguador	Bronce
Nota sobre los materiales	Sin cobre ni PTFE
	En conformidad con la Directiva 2002/95/CE (RoHS)

**Dimensiones**

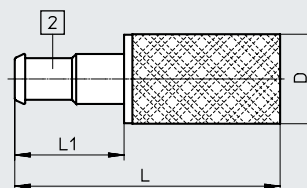
Descarga de datos CAD → [www.festo.com](http://www.festo.com)

**U-PK-3**



[1] Boquilla estriada para diámetro interior de tubo flexible 3

**U-PK-4**



[2] Boquilla estriada para diámetro interior de tubo flexible 4

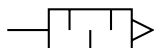
**Referencias de pedido**

Conexión neumática	D ∅	L	L1	N.º art.	Código del producto	PE <sup>1)</sup>
PK-3	8,6	23,5	8,5	4646	U-PK-3	10
PK-4	8,6	25,5	10,5	4932	U-PK-4	10

1) Unidades de embalaje

## Hoja de datos: ejecución en polímero, rosca exterior

Función



- Para reducir el nivel de ruido en las tomas de escape de componentes neumáticos



Especificaciones técnicas generales		G1/8	G1/4	G3/8	G1/2	G3/4	G1
Conexión neumática							
Posición de montaje		Indistinta					
Nivel de presión acústica <sup>1)</sup>	[db (A)]	< 74	< 76	< 82	< 82	< 85	< 90
Caudal contra atmósfera <sup>2)</sup>	[l/min]	2000	3300	6000	10300	17600	20800
Peso del producto	[g]	2,3	7,7	29,6	58,2	83	139,8

1) Medición a 6 bar contra atmósfera a 1 m de distancia

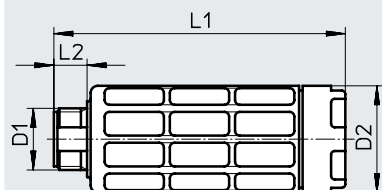
2) Medición con p1 = 6 bar

Condiciones de funcionamiento y del entorno	
Presión de funcionamiento	[bar] 0 ... 10
Medio de funcionamiento	Aire comprimido según ISO 8573-1:2010 [7:-:-]
Nota sobre el medio de funcionamiento/de mando	Es posible el funcionamiento con aceite
Temperatura ambiente	[°C] -10 ... +70

Materiales	
Cuerpo	POM
Inserto amortiguador	PE
Nota sobre los materiales	Sin cobre ni PTFE
	En conformidad con la Directiva 2002/95/CE (RoHS)

### Dimensiones

Descarga de datos CAD → [www.festo.com](http://www.festo.com)



Referencias de pedido	D2	L1	L2	N.º art.	Código del producto	PE <sup>1)</sup>
Conexión neumática	∅					
D1						
G1/8	15,2	35,9	5,5	★ 2307	U-1/8	1
				534222	U-1/8-50	50
G1/4	19	57	6,5	★ 2316	U-1/4	1
				534223	U-1/4-20	20
G3/8	33,5	78,8	7,5	★ 2309	U-3/8	1
				534224	U-3/8-20	20
G1/2	43	88,1	9	★ 2310	U-1/2	1
				534225	U-1/2-20	20
G3/4	45	120,7	10,5	★ 2311	U-3/4	1
G1	55	126,5	11,5	★ 2312	U-1	1

1) Unidades de embalaje

Programa básico de Festo



Generalmente listo para envío desde fábrica en 24 h  
Generalmente listo para envío desde fábrica en 5 días

Hoja de datos: ejecución en polímero, rosca interior

Función



- Para reducir el nivel de ruido en las tomas de escape de componentes neumáticos



**Especificaciones técnicas generales**

Conexión neumática		G1/8
Posición de montaje		Indistinta
Nivel de presión acústica <sup>1)</sup>	[db (A)]	< 76,5
Caudal contra atmósfera <sup>2)</sup>	[l/min]	2050
Peso del producto	[g]	3,6

1) Medición a 6 bar contra atmósfera a 1 m de distancia

2) Medición con p1 = 6 bar

**Condiciones de funcionamiento y del entorno**

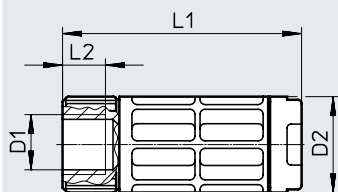
Presión de funcionamiento	[bar]	0 ... 10
Medio de funcionamiento		Aire comprimido según ISO 8573-1:2010 [7:-:-]
Nota sobre el medio de funcionamiento/de mando		Es posible el funcionamiento con aceite
Temperatura ambiente	[°C]	-10 ... +70

**Materiales**

Cuerpo		POM
Inserto amortiguador		PE
Nota sobre los materiales		Sin cobre ni PTFE
		En conformidad con la Directiva 2002/95/CE (RoHS)

**Dimensiones**

Descarga de datos CAD → [www.festo.com](http://www.festo.com)

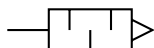


**Referencias de pedido**

Conexión neumática	D2	L1	L2	N.º art.	Código del producto
D1	∅				
G1/8	15,2	38	6,5	3670	U-1/8-I

## Hoja de datos: ejecución en fundición inyectada

## Función



- Para reducir el nivel de ruido en las tomas de escape de componentes neumáticos



Especificaciones técnicas generales		G1/8	G1/4	G3/8	G1/2	G3/4	G1
Conexión neumática							
Posición de montaje		Indistinta					
Nivel de presión acústica <sup>1)</sup>	[db (A)]	< 74	< 80	< 80	< 81	< 83	< 85
Caudal contra atmósfera <sup>2)</sup>	[l/min]	1340	2440	5800	7500	10000	17500
Peso del producto	[g]	8	17	37	75	120	233

1) Medición a 6 bar contra atmósfera a 1 m de distancia

2) Medición con  $p_1 = 6$  bar

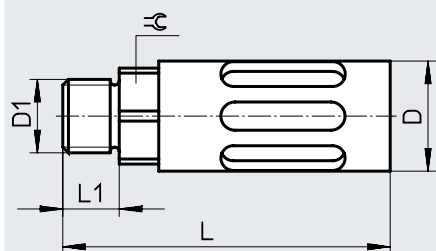
Condiciones de funcionamiento y del entorno	
Presión de funcionamiento en todo el margen de temperatura	[bar] 0 ... 10
Medio de funcionamiento	Aire comprimido según ISO 8573-1:2010 [7:-:-]
Nota sobre el medio de funcionamiento/de mando	Es posible el funcionamiento con aceite
Temperatura ambiente	[°C] -10 ... +70
Clase de resistencia a la corrosión CRC <sup>1)</sup>	1

1) Clase de resistencia a la corrosión CRC 1 según la norma de Festo FN 940070

Baja exposición a la corrosión. Aplicación en interiores secos o como protección para el almacenamiento y el transporte. También es válido para piezas situadas bajo cubiertas, en zonas internas no visibles o para piezas cubiertas en la aplicación concreta (p. ej., pasadores de accionamiento).

Materiales	
Cuerpo	Aluminio
Pivote atornillado	Aluminio
Inserto amortiguador	PE
Nota sobre los materiales	Sin cobre ni PTFE En conformidad con la Directiva 2002/95/CE (RoHS)

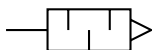
### Dimensiones Descarga de datos CAD → [www.festo.com](http://www.festo.com)



Referencias de pedido	D	L	L1	∅	N.º art.	Código del producto
Conexión neumática D1	∅					
G1/8	16	39,2	5,5	14	6841	U-1/8-B
G1/4	19,5	55,6	6,5	17	6842	U-1/4-B
G3/8	25	86,6	7,5	19	6843	U-3/8-B
G1/2	28	116,5	9	24	6844	U-1/2-B
G3/4	38	138	10,5	32	6845	U-3/4-B
G1	47,8	177	11,5	36	151990	U-1-B

## Hoja de datos: ejecución en fundición inyectada

Función



- Para reducir el nivel de ruido en las tomas de escape de componentes neumáticos



### Especificaciones técnicas generales

Conexión neumática		3/4 NPT
Posición de montaje		Indistinta
Nivel de presión acústica <sup>1)</sup>	[db (A)]	< 81
Caudal contra atmósfera <sup>2)</sup>	[l/min]	11834
Peso del producto	[g]	128

1) Medición a 6 bar contra atmósfera a 1 m de distancia

2) Medición con p1 = 6 bar

### Condiciones de funcionamiento y del entorno

Presión de funcionamiento en todo el margen de temperatura	[bar]	0 ... 10
Medio de funcionamiento		Aire comprimido según ISO 8573-1:2010 [7:--:--]
Nota sobre el medio de funcionamiento/de mando		Es posible el funcionamiento con aceite
Temperatura ambiente	[°C]	-10 ... +70
Clase de resistencia a la corrosión CRC <sup>1)</sup>		1

1) Clase de resistencia a la corrosión CRC 1 según la norma de Festo FN 940070

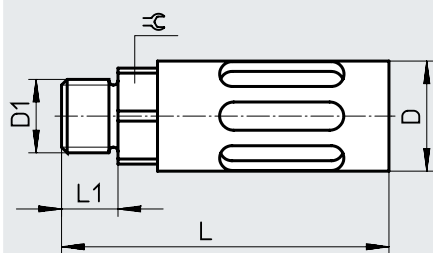
Baja exposición a la corrosión. Aplicación en interiores secos o como protección para el almacenamiento y el transporte. También es válido para piezas situadas bajo cubiertas, en zonas internas no visibles o para piezas cubiertas en la aplicación concreta (p. ej., pasadores de accionamiento).

### Materiales

Cuerpo	Aluminio
Pivote atornillado	Aluminio
Inserto amortiguador	PE
Nota sobre los materiales	Sin cobre ni PTFE En conformidad con la Directiva 2002/95/CE (RoHS)

### Dimensiones

Descarga de datos CAD → [www.festo.com](http://www.festo.com)



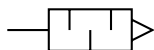
### Referencias de pedido

Conexión neumática	D	L	L1	☉	N.º art.	Código del producto
D1	∅					
3/4 NPT	38	151	18	30	566823	U-3/4-B-NPT



## Hoja de datos: ejecución con casquillo enchufable

Función



- Para reducir el nivel de ruido en las tomas de escape de componentes neumáticos
- Para racores de conexión QS de 3 ... 10 mm



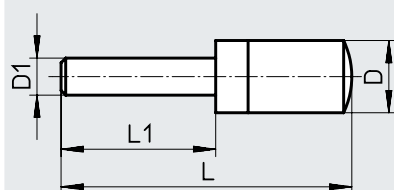
Especificaciones técnicas generales		3	4	6	8	10
Diámetro del casquillo enchufable						
Posición de montaje		Indistinta				
Nivel de presión acústica <sup>1)</sup>	[db (A)]	< 60	< 60	< 60	< 60	< 68
Caudal contra atmósfera <sup>2)</sup>	[l/min]	170	350	800	1500	3100
Peso del producto	[g]	0,4	0,5	1,1	2,3	5,5

1) Medición a 6 bar contra atmósfera a 1 m de distancia

2) Medición con p<sub>1</sub> = 6 bar

Condiciones de funcionamiento y del entorno	
Presión de funcionamiento	[bar] 0 ... 10
Medio de funcionamiento	Aire comprimido según ISO 8573-1:2010 [7:-:-]
Nota sobre el medio de funcionamiento/de mando	Es posible el funcionamiento con aceite
Temperatura ambiente	[°C] -10 ... +70

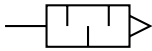
Materiales	
Pivote atornillado	PE
Inserto amortiguador	PE
Nota sobre los materiales	En conformidad con la Directiva 2002/95/CE (RoHS)

Dimensiones Descarga de datos CAD → [www.festo.com](http://www.festo.com)

Referencias de pedido					
Diámetro del casquillo enchufable	D	L	L1	N.º art.	Código del producto
D1	∅				
3	7,8 +0,1/-0,3	29,1 ±0,6	14,4 ±0,2	165005	UC-QS-3H
4	7,8 +0,1/-0,3	31,0 ±0,6	16,3 ±0,2	165006	UC-QS-4H
6	9,8 -0,4	41,3 +1,4	17,2	165007	UC-QS-6H
8	13,8 +0,2/-0,3	54,4 +0,5/-1,0	23,4	175611	UC-QS-8H
10	17,8 -0,3	68,7 +0,2/-0,8	26,7	526475	UC-QS-10H

## Hoja de datos: ejecución con unión roscada

Función



- Para reducir el nivel de ruido en las tomas de escape de componentes neumáticos
- Para electroválvulas CPE, Compact Performance



Especificaciones técnicas generales		M5	M7	G1/8	G1/4	G3/8
Conexión neumática						
Posición de montaje		Indistinta				
Nivel de presión acústica <sup>1)</sup>	[db (A)]	< 60	< 58	< 59	< 60	< 60
Caudal contra atmósfera <sup>2)</sup>	[l/min]	350	800	1700	3200	5000
Peso del producto	[g]	0,4	1,2	2,6	5,2	10,5

1) Medición a 6 bar contra atmósfera a 1 m de distancia

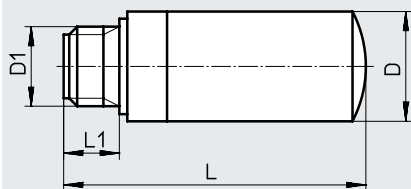
2) Medición con p1 = 6 bar

Condiciones de funcionamiento y del entorno	
Presión de funcionamiento	[bar] 0 ... 10
Medio de funcionamiento	Aire comprimido según ISO 8573-1:2010 [7:-:-]
Nota sobre el medio de funcionamiento/de mando	Es posible el funcionamiento con aceite
Temperatura ambiente	[°C] -10 ... +70

Materiales	
Pivote atornillado	PE
Inserto amortiguador	PE
Nota sobre los materiales	En conformidad con la Directiva 2002/95/CE (RoHS)

### Dimensiones

Descarga de datos CAD → [www.festo.com](http://www.festo.com)

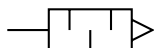


Referencias de pedido							
Conexión neumática	D1	D ∅	L	L1	N.º art.	Código del producto	PE <sup>1)</sup>
M5		7,8 +0,1/-0,3	19,4 +0,6/-0,8	4,5 ±0,2	165003	UC-M5	1
					534217	UC-M5-50	50
M7		9,8 -0,4	30,7 +0,6/-0,8	5,5 -0,5	161418	UC-M7	1
					534218	UC-M7-50	50
G1/8		13,8 +0,2/-0,3	38,0 +0,8/-1,0	6,5 ±0,1	161419	UC-1/8	1
					534219	UC-1/8-50	50
G1/4		17,8 -0,3	50,8 +0,8/-1,0	8,5 ±0,15	165004	UC-1/4	1
					534220	UC-1/4-20	20
G3/8		22,1 -0,4	69,5 +0,6/-0,8	9,5 ±0,1	1707427	UC-3/8	1
					576759	UC-3/8-20	20

1) Unidades de embalaje

## Hoja de datos

### Función



- Para electroválvulas VUVB-ST12/  
terminal de válvulas VTUB-12
- Fijación mediante clip de muelle PIN  
incluido en el suministro de la  
válvula



### Especificaciones técnicas generales

Conexión neumática	Cartucho de 10 mm	
Posición de montaje	Indistinta	
Nivel de presión acústica <sup>1)</sup>	[db (A)]	≤ 58
Caudal contra atmósfera <sup>2)</sup>	[l/min]	800
Peso del producto	[g]	2,0

1) Medición a 6 bar contra atmósfera a 1 m de distancia

2) Medición con p<sub>1</sub> = 6 bar

### Condiciones de funcionamiento y del entorno

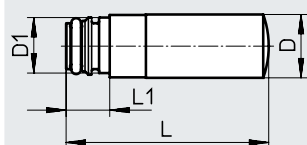
Presión de funcionamiento	[bar]	0 ... 10
Medio de funcionamiento	Aire comprimido según ISO 8573-1:2010 [7:-:-]	
Nota sobre el medio de funcionamiento/de mando	Es posible el funcionamiento con aceite	
Temperatura ambiente	[°C]	-5 ... +60

### Materiales

Pivote atornillado	PE
Inserto amortiguador	PE
Nota sobre los materiales	En conformidad con la Directiva 2002/95/CE (RoHS)

### Dimensiones

Descarga de datos CAD → [www.festo.com](http://www.festo.com)



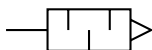
### Referencias de pedido

Conexión neumática	D ∅	D1 ∅	L	L1	N.º art.	Código del producto	PE <sup>1)</sup>
Cartucho de 10 mm	9,8	8,9	31,4	6,8	1224460	AMTC-P-PC10	1

1) Unidades de embalaje

## Hoja de datos: ejecución corta

Función



- Para reducir el nivel de ruido en las tomas de escape de equipos neumáticos



Especificaciones técnicas generales		M5	G1/8	G1/4	G3/8	G1/2
Conexión neumática						
Posición de montaje		Indistinta				
Nivel de presión acústica <sup>1)</sup>	[db (A)]	< 71	< 92	< 95	< 92	< 92
Caudal contra atmósfera <sup>2)</sup>	[l/min]	91	615	1000	1545	2745
Peso del producto	[g]	1,1	5	9,5	17	30

1) Medición a 6 bar contra atmósfera a 1 m de distancia

2) Medición con p1 = 6 bar

Condiciones de funcionamiento y del entorno	
Presión de funcionamiento	[bar] 0 ... 10
Medio de funcionamiento	Aire comprimido según ISO 8573-1:2010 [7:-:-]
Nota sobre el medio de funcionamiento/de mando	Es posible el funcionamiento con aceite
Temperatura ambiente	[°C] -40 ... +80
Clase de resistencia a la corrosión CRC <sup>1)</sup>	1

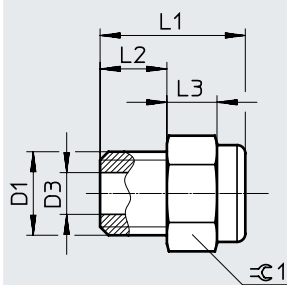
1) Clase de resistencia a la corrosión CRC 1 según la norma de Festo FN 940070

Baja exposición a la corrosión. Aplicación en interiores secos o como protección para el almacenamiento y el transporte. También es válido para piezas situadas bajo cubiertas, en zonas internas no visibles o para piezas cubiertas en la aplicación concreta (p. ej., pasadores de accionamiento).

Materiales	
Pivote atornillado	Latón
Inserto amortiguador	Bronce
Nota sobre los materiales	En conformidad con la Directiva 2002/95/CE (RoHS)

### Dimensiones

Descarga de datos CAD → [www.festo.com](http://www.festo.com)

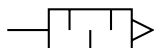


Referencias de pedido								
Conexión neumática	D3	L1	L2	L3	±0.1	N.º art.	Código del producto	PE <sup>1)</sup>
D1	∅	±0,5	±0,1		-0,2			
M5	2,5	8,7	4	3	6	1206621	AMTE-M-H-M5	20
G1/8	6,5	11,8	5,5	3,5	12	1206622	AMTE-M-H-G18	20
G1/4	9	13,8	6,5	4	15	1206623	AMTE-M-H-G14	20
G3/8	12	16,5	7,5	6	19	1206624	AMTE-M-H-G38	10
G1/2	15	19	10	6	24	1206625	AMTE-M-H-G12	10

1) Unidades de embalaje

## Hoja de datos: ejecución larga

## Función



- Para reducir el nivel de ruido en las tomas de escape de equipos neumáticos



Especificaciones técnicas generales		M3	M5	G1/8	G1/4	G3/8	G1/2	G3/4	G1
Conexión neumática									
Posición de montaje		Indistinta							
Nivel de presión acústica <sup>1)</sup>	[db (A)]	< 55	< 72	< 76	< 83	< 82	< 88	< 85	< 88
Caudal contra atmósfera <sup>2)</sup>	[l/min]	95	255	1735	3140	5430	10500	12400	17235
Peso del producto	[g]	0,4	1,5	7,5	13	26	43	80	115

1) Medición a 6 bar contra atmósfera a 1 m de distancia

2) Medición con p<sub>1</sub> = 6 bar

Condiciones de funcionamiento y del entorno	
Presión de funcionamiento	[bar] 0 ... 10
Medio de funcionamiento	Aire comprimido según ISO 8573-1:2010 [7:-:-]
Nota sobre el medio de funcionamiento/de mando	Es posible el funcionamiento con aceite
Temperatura ambiente	[°C] -40 ... +80
Clase de resistencia a la corrosión CRC <sup>1)</sup>	1

1) Clase de resistencia a la corrosión CRC 1 según la norma de Festo FN 940070

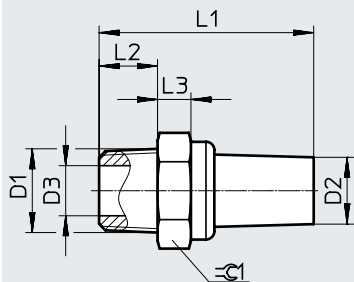
Baja exposición a la corrosión. Aplicación en interiores secos o como protección para el almacenamiento y el transporte. También es válido para piezas situadas bajo cubiertas, en zonas internas no visibles o para piezas cubiertas en la aplicación concreta (p. ej., pasadores de accionamiento).

Materiales	
Pivote atornillado	Latón
Inserto amortiguador	Bronce
Nota sobre los materiales	En conformidad con la Directiva 2002/95/CE (RoHS)

Hoja de datos: ejecución larga

Dimensiones

Descarga de datos CAD → [www.festo.com](http://www.festo.com)



Referencias de pedido

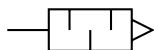
Conexión neumática	D2	D3	L1	L2	L3	≡G1	N.º art.	Código del producto	PE <sup>1)</sup>
D1	∅ ±0,5	∅	±1	±0,1		-0,2			
M3	2	1,5	14	3	2	4	1231120	AMTE-M-LH-M3	20
M5	3	2,5	19,8	4	3	6	★ 1205858	AMTE-M-LH-M5	20
G1/8	8	6,5	23,7	5,5	3,5	12	★ 1205860	AMTE-M-LH-G18	20
G1/4	10	9	29	6,5	4	15	★ 1205861	AMTE-M-LH-G14	20
G3/8	12	12	41	7,5	6	19	★ 1205862	AMTE-M-LH-G38	10
G1/2	16	15	46,5	10	6	24	★ 1205863	AMTE-M-LH-G12	10
G3/4	20,5	20	50	10	6	30	1205864	AMTE-M-LH-G34	10
G1	20,5	26	59	10	6	36	1205865	AMTE-M-LH-G1	10

1) Unidades de embalaje



## Hoja de datos: ejecución larga

## Función



- Para reducir el nivel de ruido en las tomas de escape de equipos neumáticos



## Especificaciones técnicas generales

Conexión neumática	10-32 UNF-2A	1/8 NPT	1/4 NPT	3/8 NPT	1/2 NPT
Posición de montaje	Indistinta				
Nivel de presión acústica <sup>1)</sup> [db (A)]	< 71	< 77	< 82	< 83	< 85
Caudal contra atmósfera <sup>2)</sup> [l/min]	260	1615	3080	5365	9240
Peso del producto [g]	1,7	9	17	29	46

1) Medición a 6 bar contra atmósfera a 1 m de distancia

2) Medición con p<sub>1</sub> = 6 bar

## Condiciones de funcionamiento y del entorno

Presión de funcionamiento [bar]	0 ... 10
Medio de funcionamiento	Aire comprimido según ISO 8573-1:2010 [7:-:-]
Nota sobre el medio de funcionamiento/de mando	Es posible el funcionamiento con aceite
Temperatura ambiente [°C]	-40 ... +80
Clase de resistencia a la corrosión CRC <sup>1)</sup>	1

1) Clase de resistencia a la corrosión CRC 1 según la norma de Festo FN 940070

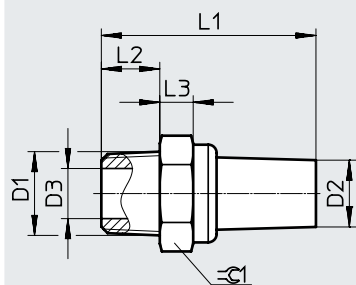
Baja exposición a la corrosión. Aplicación en interiores secos o como protección para el almacenamiento y el transporte. También es válido para piezas situadas bajo cubiertas, en zonas internas no visibles o para piezas cubiertas en la aplicación concreta (p. ej., pasadores de accionamiento).

## Materiales

Pivote atornillado	Latón
Inserto amortiguador	Bronce
Nota sobre los materiales	En conformidad con la Directiva 2002/95/CE (RoHS)

## Dimensiones

Descarga de datos CAD → [www.festo.com](http://www.festo.com)



## Referencias de pedido

Conexión neumática	D2	D3	L1	L2	L3	≙C1	N.º art.	Código del producto	PE <sup>1)</sup>
D1	∅ ±0,5	∅	±1	±0,1		-0,2			
10-32 UNF-2A	3	2,5	20,3	4	3,5	6	1206994	AMTE-M-LH-U10	20
1/8 NPT	8	6	25,7	7	4	12	1206989	AMTE-M-LH-N18	20
1/4 NPT	10	9	34,5	11	5	15	1206990	AMTE-M-LH-N14	20
3/8 NPT	12	11,5	43,2	11	5,5	19	1206991	AMTE-M-LH-N38	10
1/2 NPT	16	15	49	13	5,5	24	1206992	AMTE-M-LH-N12	10

1) Unidades de embalaje

## Hoja de datos

### Función



- Uso únicamente con generadores de vacío VN-T2/T3
- Silenciador especial con abertura de salida
- Permite el funcionamiento fiable del generador de vacío



### Especificaciones técnicas generales

Conexión neumática	M7	G1/8	G1/4
Posición de montaje	Indistinta		
Peso del producto [g]	2,5	5	8

### Condiciones de funcionamiento y del entorno

Presión de funcionamiento del generador de vacío [bar]	0 ... 8
Medio de funcionamiento	Aire comprimido según ISO 8573-1:2010 [7:4:4]
Temperatura ambiente [°C]	-10 ... +60
Resistencia a la corrosión CRC <sup>1)</sup>	2

1) Clase de resistencia a la corrosión CRC 2 según la norma de Festo FN 940070

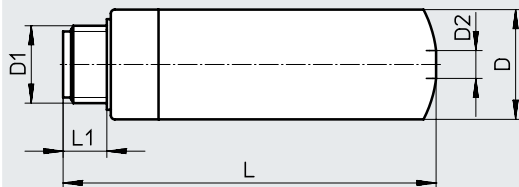
Exposición moderada a la corrosión. Aplicación en interiores en los que puede producirse condensación. Piezas exteriores visibles cuya superficie debe cumplir requisitos esencialmente decorativos y que están en contacto directo con las atmósferas habituales en entornos industriales.

### Materiales

Pivote atornillado	PE
Inserto amortiguador	PE
Nota sobre los materiales	Sin cobre ni PTFE

### Dimensiones

Descarga de datos CAD → [www.festo.com](http://www.festo.com)



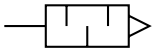
### Referencias de pedido

Conexión neumática	D	D2	L	L1	N.º art.	Código del producto
D1	∅					
M7	9,8	3	36,7	5,5	197582	UO-M7
G1/8	13,8	3,5	48	6,5	197583	UO-1/8
G1/4	17,8	5,3	62,3	8,5	197584	UO-1/4



## Hoja de datos

### Función



- Uso únicamente para generadores de vacío VN-T4/T6
- Silenciador especial con abertura de salida
- Permite el funcionamiento fiable del generador de vacío
- Extensión de silenciador que permite su prolongación para reducir más el ruido



Especificaciones técnicas generales				
Tipo	UOM-1/4	UOM-3/8	UOMS-1/4	UOMS-3/8
Conexión neumática	G1/4	G3/8	-	
Forma constructiva	Silenciador abierto			
Tipo de fijación	Enroscable		Con enclavamiento	
Posición de montaje	Indistinta			
Tipo de junta en el pivote atornillado	Sin junta			
Peso del producto [g]	11,1	22,7	8,6	17,5

Condiciones de funcionamiento y del entorno		
Presión de funcionamiento del generador de vacío [bar]		0 ... 8
Temperatura ambiente [°C]		0 ... +60
Resistencia a la corrosión CRC <sup>1)</sup>		2

1) Clase de resistencia a la corrosión CRC 2 según la norma de Festo FN 940070

Exposición moderada a la corrosión. Aplicación en interiores en los que puede producirse condensación. Piezas exteriores visibles cuya superficie debe cumplir requisitos esencialmente decorativos y que están en contacto directo con las atmósferas habituales en entornos industriales.

Materiales	
Cuerpo	POM
Tubo interior	Aleación forjada de aluminio
Pivote atornillado	POM
Inserto amortiguador	Espuma de PUR
Nota sobre los materiales	Sin cobre ni PTFE

### Dimensiones

UOM

UOMS

Descarga de datos CAD → [www.festo.com](http://www.festo.com)

Referencias de pedido							
Conexión neumática	D	D2	L	L1	L2	N.º art.	Código del producto
D1	∅	∅					
<b>Silenciador</b>							
G1/4	17,8	-	73	8	10	538432	UOM-1/4
G3/8	23,8	-	74	8,6	10,5	538433	UOM-3/8
<b>Extensión de silenciador</b>							
Para UOM-1/4	17,8	16	64,5	-	10	538436	UOMS-1/4
Para UOM-3/8	23,8	22	65,2	-	10,5	538437	UOMS-3/8