

# Interruptor selector HW

Códigos del producto


FESTO


		HW	–	6	–	38
<b>Tipo</b>						
HW	Válvula selector de accionamiento manual					
<b>Salidas</b>						
6	Conexiones de trabajo seleccionables					
<b>Función de la válvula</b>						
38	8/6 vías, biestable					

# Interruptor selector HW

Hoja de datos

FESTO

-  - Caudal  
180 l/min

-  - Presión  
0 ... 8 bar



## Descripción

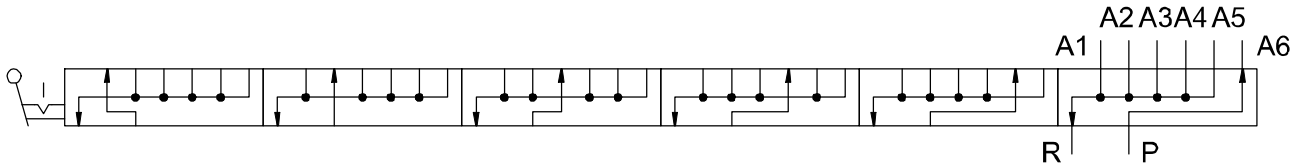
El interruptor selector está formado por una válvula distribuidora accionada manualmente, en la cual una válvula de corredera plana conecta la toma de aire comprimido con alguna de las seis conexiones de trabajo.

- Las salidas no conmutadas tienen descarga común
- La conmutación se produce sin solapamiento
- 6 posiciones
- Las posiciones de conmutación vienen determinadas por enclavamiento por bola

- El interruptor selector se suministra con botón giratorio y flecha indicadora
- Con la escala circular facilitada como accesorio puede mostrarse con seguridad la posición de la conexión de trabajo seleccionada. El montaje del interruptor selector se realiza o bien mediante

embridamiento en el fondo de una de las placas base que debe construir el cliente (se suministran juntas tóricas para la hermeticidad) o en un panel frontal. El diámetro de montaje para el interruptor selector es de 22,3 mm.

## Esquema de conexiones



## Especificaciones técnicas generales

Función de la válvula		8/6 vías, biestable
Tipo de control		Directo
Par de apriete nominal (botón giratorio)	[Nm]	1,7
Par de apriete nominal, tolerancia	[%]	±10
Conexión neumática	1	M5
	2	M5
Caudal nominal normal	[l/min]	180

## Condiciones de funcionamiento y del entorno

Margen de presión de funcionamiento	[bar]	0 ... 8
-------------------------------------	-------	---------

# Interruptor selector HW

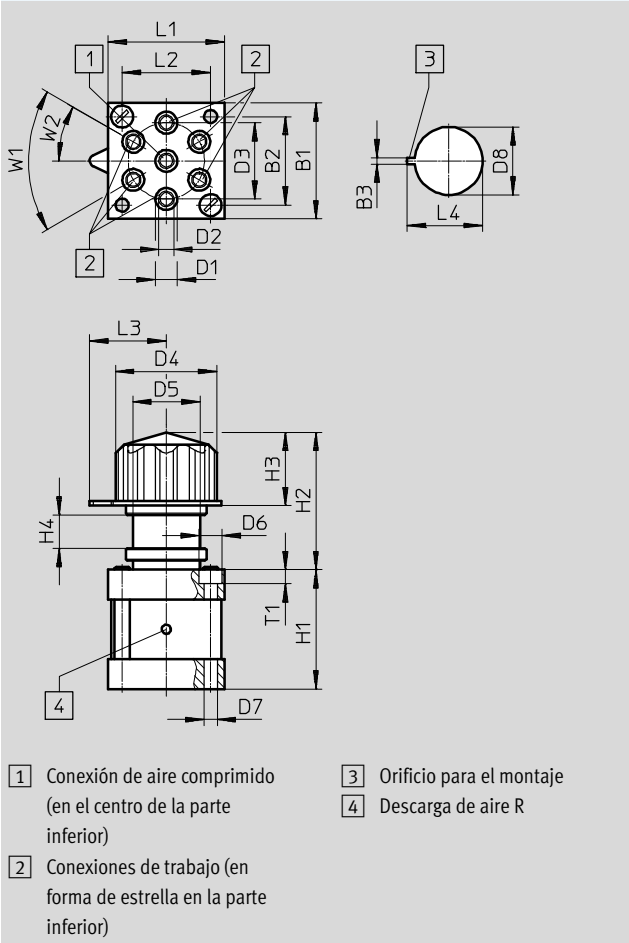
Hoja de datos

FESTO

## Dimensiones

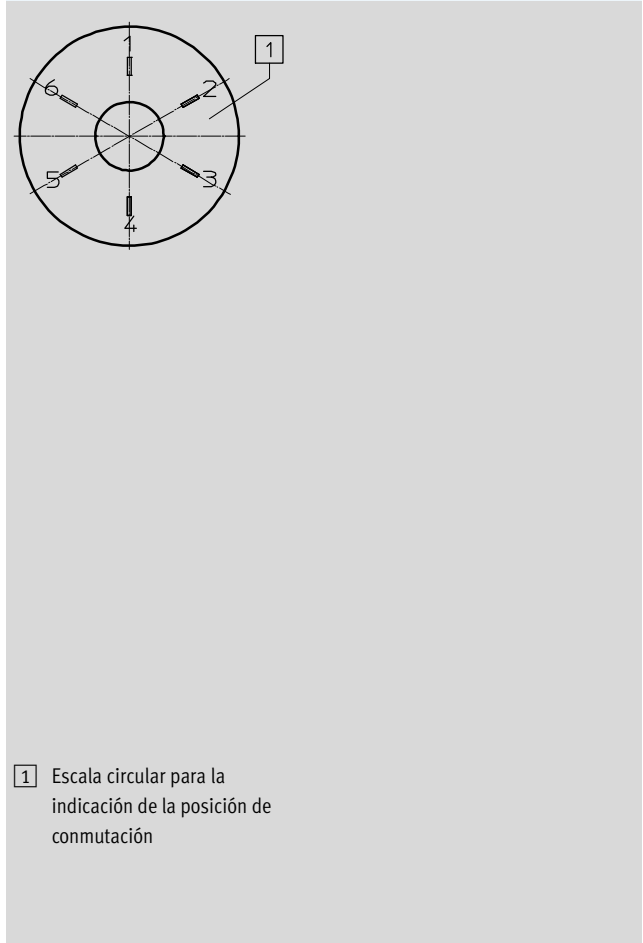
Datos CAD disponibles en → [www.festo.com](http://www.festo.com)

### Interruptor selector



- 1 Conexión de aire comprimido (en el centro de la parte inferior)
- 2 Conexiones de trabajo (en forma de estrella en la parte inferior)
- 3 Orificio para el montaje
- 4 Descarga de aire R

### Escala circular



- 1 Escala circular para la indicación de la posición de conmutación

Código del producto	B1	B2	B3	D1	D2	D3	D4	D5	D6	D7	D8
HW-6-38	38	29	2,1	7,2 Ø	M5	25 Ø	36 Ø	M22x1	7,4 Ø	4,3 Ø	22,3 Ø

Código del producto	H1	H2	H3	H4	L1	L2	L3	L4	T1	W1	W2
HW-6-38	39,1	45	24	11 máx.	38	29	23	24,6	4,6	60°	30°

## Referencias de pedido

	Descripción	Peso [g]	Nº art.	Código del producto
<b>Interruptor selector</b>				
	Con 6 posibles salidas de conmutación	170	<b>7199</b>	<b>HW-6-38</b>
<b>Escala circular</b>				
	Para el interruptor selector para la detección de la posición de conmutación seleccionada	5	<b>7222</b>	<b>HWF-6-38</b>