

## Cilindros redondos EG

**FESTO**



## Características y códigos del producto

### Características

#### Cilindros neumáticos miniaturizados

- Gracias a su diseño estilizado, estos cilindros son perfectos para montar en espacios reducidos unos juntos a otros, por ejemplo, en bancos de pruebas de teclados o de teléfonos móviles
- Simple efecto
- Peso reducido: de 2 a 24 g
- Listos para ser conectados
- Resistentes a la corrosión
- Conexión de boquilla estriada para tubos de plástico con calibración del diámetro interior

### Códigos del producto

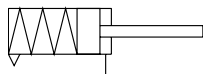
001	Serie
EG	Cilindro redondo, de simple efecto

002	Diámetro del émbolo
2.5	2.5
4	4
6	6

003	Carrera
5	5
10	10
15	15
20	20
25	25

004	Conexión neumática
PK-2	Boquilla estriada de 2 mm
PK-3	Boquilla estriada de 3 mm

## Hoja de datos



- $\varnothing$  - Diámetro  
2,5 ... 6 mm
- | - Carrera  
5 ... 25 mm

**Especificaciones técnicas**

Diámetro del émbolo	2,5				4				6			
Carrera [mm]	5	10	5	10	15	20	5	10	15	20	25	
Forma constructiva	Émbolo											
	Camisa del cilindro											
	Vástago simple											
Modo de operación	Simple efecto, a compresión											
Conexión neumática	PK-2						PK-3					
Tipo de fijación	Con contratuerca											
Rosca del vástago	$\varnothing$ 1				M2			M3				
Amortiguación	Sin amortiguación						En un lado, no ajustable					
Detección de posición	Ninguna											
Posición de montaje	Indistinta											
Peso del producto [g]	2	2	4	5	5	6	19	20	20	23	24	

**Condiciones de funcionamiento y del entorno**

Diámetro del émbolo	2,5				4				6			
Presión de funcionamiento [bar]	3,5 ... 7						3 ... 7					
Medio de funcionamiento	Aire comprimido según ISO 8573-1:2010 [7:-:-]											
Temperatura ambiente [°C]	+5 ... +60											
Resistencia a la corrosión KBK <sup>1)</sup>	2											

1) Clase de resistencia a la corrosión KBK 2 según la norma de Festo FN 940070

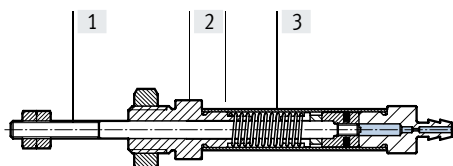
Exposición a la corrosión moderada. Aplicación en interiores en los que puede producirse condensación. Piezas exteriores visibles cuya superficie debe cumplir requisitos esencialmente decorativos y que están en contacto directo con las atmósferas habituales en entornos industriales.

**Fuerzas [N]**

Diámetro del émbolo	2,5				4				6			
Carrera [mm]	5	10	5	10	15	20	5	10	15	20	25	
Fuerza teórica a 6 bar, avance	1,9		4,8	4,7	4,9	4,9	11,8					
Fuerza teórica recuperadora del muelle												
Mín.	0,5		1,5	1,7	1,8	1,5	4,1	3,1	2,0	3,1	2,5	
Máx.	1,0		2,7	2,8	2,6	5,2						

**Materiales**

## Vista en sección



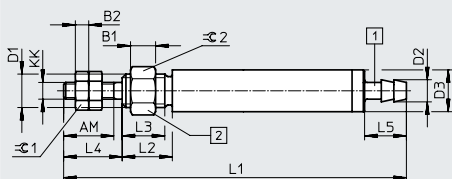
Diámetro del émbolo	2,5				4				6			
[1] Vástago	Acero de alta aleación											
[2] Tapa	Acero de alta aleación											
[3] Camisa del cilindro	Latón, niquelado						Acero de alta aleación					
- Juntas	Caucho nitrílico				Poliuretano elastómero termoplástico			Caucho nitrílico				
Nota sobre los materiales	De conformidad con la directiva 2002/95/CE (RoHS)											

Hoja de datos

**Dimensiones**

Descargar datos CAD a [www.festo.com](http://www.festo.com)

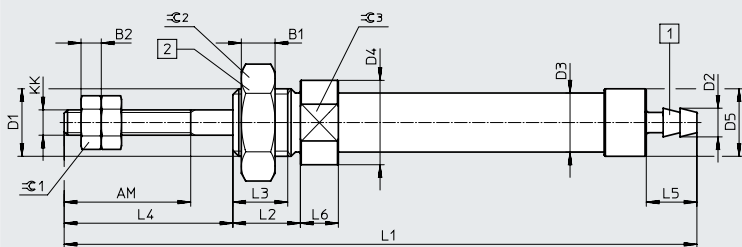
EG-2,5/-4



- [1] Boquilla estriada para tubo de plástico con calibración del diámetro interior y diámetro nominal
- [2] Par de apriete  
EG-2,5: 0,25 Nm  
EG-4: 0,85 Nm

Código del producto	AM	B1	B2	D1	D2 ∅	D3 ∅	KK	L1	L2	L3	L4	L5	∅1	∅2
EG-2,5-5-PK-2	-	1,6	-	M2,5	2,65	3,5	∅1	29	3,5	3	1,5	5	-	4
EG-2,5-10-PK-2								38						
EG-4-5-PK-2	6	3	1,6	M4	2,65	5	M2	41	6	5	7	5	4	5
EG-4-10-PK-2								50						
EG-4-15-PK-2								59						
EG-4-20-PK-2								64						

EG-6




- [1] Boquilla estriada para tubo de plástico con calibración del diámetro interior y diámetro nominal 3
- [2] Par de apriete  
EG-6: 8,5 Nm

Código del producto	AM	B1	B2	D1	D2 ∅	D3 ∅	D4 ∅	D5 ∅	KK	L1	L2	L3	L4	L5	L6	∅1	∅2	∅3
EG-6-5-PK-3	15	4	2,4	M8x1	3,4	7	10	8	M3	75	8	6,5	20	6	4,5	5,5	12	9
EG-6-10-PK-3										80								
EG-6-15-PK-3										85								
EG-6-20-PK-3										102								
EG-6-25-PK-3										107								

**Referencias de pedido**

	Diámetro del émbolo	Carrera [mm]	Nº art.	Código del producto
	2,5	5	15883	EG-2,5-5-PK-2
		10	15884	EG-2,5-10-PK-2
	4	5	15885	EG-4-5-PK-2
		10	15886	EG-4-10-PK-2
		15	15887	EG-4-15-PK-2
		20	15888	EG-4-20-PK-2
	6	5	15891	EG-6-5-PK-3
		10	15892	EG-6-10-PK-3
		15	15893	EG-6-15-PK-3
		20	15894	EG-6-20-PK-3
25		15895	EG-6-25-PK-3	

## Accesorios

Referencias de pedido – tubos de plástico						
	Para tipo	Descripción	Color	Nº art.	Código del producto	PE <sup>1)</sup> [m]
	EG-2,5 y EG-4	Tubo de plástico altamente flexible Apropiado para cadenas de arrastre Material: TPE-U (PU)	Azul	159660	PUN-3x0,5-BL	50
			Azul	525745	PUN-3x0,5-BL-500	500
			Amarillo	178416	PUN-3x0,5-GE	50
			Verde	178423	PUN-3x0,5-GN	50
			Rojo	178409	PUN-3x0,5-RT	50
			Plateado	152583	PUN-3x0,5-SI	50
			Plateado	525738	PUN-3x0,5-SI-500	500
			Negro	159661	PUN-3x0,5-SW	50
			Negro	553936	PUN-3x0,5-SW-500	500
			EG-6	Tubo de plástico altamente flexible Apropiado para cadenas de arrastre Material: TPE-U (PU)	Azul	159662
	Azul	525746			PUN-4x0,75-BL-500	500
	Amarillo	178417			PUN-4x0,75-GE	50
	Verde	178424			PUN-4x0,75-GN	50
	Rojo	178410			PUN-4x0,75-RT	50
	Plateado	152584			PUN-4x0,75-SI	50
	Plateado	525739			PUN-4x0,75-SI-500	500
	Negro	159663			PUN-4x0,75-SW	50
	Negro	553937			PUN-4x0,75-SW-500	500

1) Unidades por embalaje