

Elementos de compensación



Compensador de altura VAL

Hoja de datos

FESTO

Compensador de altura VAL

Accesorio para ventosa con conexión

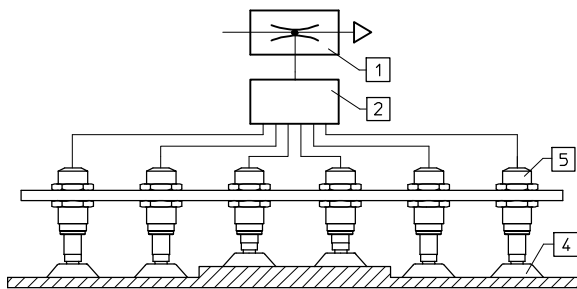
VAS/VASB

→ Internet: vas



Sujeción cuidadosa de las piezas mediante compensación de la carrera de la unidad de manipulación o de la tolerancia de las dimensiones de las piezas.

- 1 Generador de vacío
- 2 Distribuidor
- 4 Ventosas de vacío con conexión
- 5 Compensación de longitud



Especificaciones técnicas			
Conexión de vacío	M5	G1/8	G1/4
Fijación de las ventosas	M5	G1/8	G1/4
Forma constructiva	Conexión de vacío arriba		
Posición de montaje	Indiferente		
Compensación de altura para el elemento de fijación para ventosas [mm]	5	10	20

Condiciones de funcionamiento y del entorno	
Presión de funcionamiento [bar]	-0,95 ... +8
Fluido de trabajo	Aire atmosférico de conformidad con ISO 8573-1:2010 [7:-:-]
Temperatura ambiente [°C]	-10 ... +60

Materiales	
Carcasa, leva	Aluminio
Casquillo, cojinete	POM
Tuerca hexagonal	Acero cincado
Juntas	NBR
Nota sobre el material	Sin cobre ni PTFE

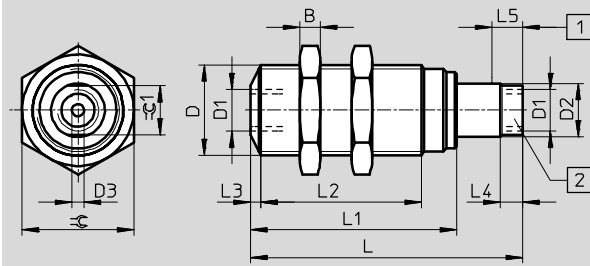
Compensador de altura VAL

Hoja de datos

FESTO

Dimensiones

Datos CAD disponibles en → www.festo.com



- 1 Recorrido del muelle para la compensación de altura
- 2 Conexión para la ventosa

Referencias

Conexión de vacío	B	D	D1	D2	D3	L	L1	L2	L3	L4	L5	≈	≈ 1	Nº art.	Tipo
M5	5	M16x1	M5	8	2	46	35	25,5	2	4,5	5	19	7	151209	VAL-M5-5
G ¹ / ₈	6	M22x1,5	G ¹ / ₈	13	3	66	50	39	2,5	5,5	10	27	12	151210	VAL- ¹ / ₈ -10
G ¹ / ₄	8	M26x1,5	G ¹ / ₄	17	4	100	73	60	2,5	6,5	20	32	16	151211	VAL- ¹ / ₄ -20

Compensador angular ESWA

Hoja de datos

FESTO

Compensador angular ESWA

Accesorio para la ventosa de sujeción por vacío ESG, se monta entre el soporte de la ventosa y la propia ventosa

→ Internet: esg



Especificaciones técnicas			
Conexión neumática	M4	M6	M10
Fijación de las ventosas	M4	M6	M10
Atribución de los elementos de fijación para ventosas	Tamaño 3	Tamaño 4	Tamaño 5
Forma constructiva	Articulación de rótula		
Compensador angular ± [°]	15		
Posición de montaje	Indiferente		
Tipo de fijación	Con rosca exterior		

Condiciones de funcionamiento y del entorno	
Presión de funcionamiento [bar]	-0,95 ... +4
Temperatura ambiente [°C]	0 ... +60
Clase de resistencia a la corrosión ¹⁾	1

1) Clase de resistencia a la corrosión CRC 1 según norma de Festo FN 940070

Componentes con poco riesgo de corrosión. Aplicación en interiores secos, como la protección para el almacenamiento o el transporte. Relativo también a piezas cubiertas con una tapa en zonas interiores que no son visibles u otras piezas aisladas en la aplicación (p. ej., ejes de accionamiento).

Materiales	
Cuerpo	Aluminio, latón niquelado
Juntas	NBR
Nota sobre el material	Conformidad con RoHS

Dimensiones		Datos CAD disponibles en → www.festo.com	

Referencias							
Atribución de los elementos de fijación para ventosas	D1	D2	L1	L2	Peso [g]	Nº art.	Tipo
Tamaño 3	15	M4	23	4	9	191205	ESWA-3
Tamaño 4	20	M6	28,5	6	19	191206	ESWA-4
Tamaño 5	28	M10	40,5	10	57	191207	ESWA-5