


**Kunststoffschläuche, innenkalibriert**



# Kunststoffschläuche, innenkalibriert

Lieferübersicht

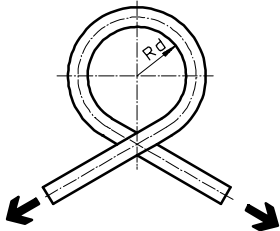
FESTO

Lieferübersicht											
Ausführung	Typ	Innen-Ø [mm]	Farbe			Betriebsmedium			Beständigkeit	Shore-Härte <sup>2)</sup>	→ Seite/ Internet
			blau	schwarz	natur	Druckluft	Vakuum	Wasser (kein Trinkwasser)			
	PU TPE-U(PU) <sup>1)</sup>	9	-	■	-	■	-	-	+	A 91 ±3	3
		13	-	■	-	■	-	-		A 86 ±3	

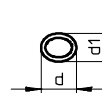
- 1) gewebeverstärkt
- 2) Werte sind an Prüfplatten ermittelt. An Schläuchen ermittelte Werte können abweichen.
- + Beschränkte Eignung (auf Anfrage)
- Nicht geeignet

## Messverfahren

Durchflussrelevanter Biegeradius  $R_d$



Der Schlauch wird in Richtung seiner Eigenkrümmung gebogen bis eine Abflachung von 5% des Schlauchaußen-Ø eintritt. Danach wird  $R_d$  rechnerisch ermittelt. Eine Durchflussreduzierung findet bis Erreichen von  $R_d$  nicht statt.



Durch Schlauchbiegung abgeflachter Querschnitt.

$d$  = unverformter Schlauchaußen-Ø

$d_1$  = verformter Schlauchaußen-Ø

# Kunststoffschläuche PU

Datenblatt

FESTO

## Kunststoffschlauch PU

Hochflexibler, gewebeverstärkter Kunststoffschlauch, der sich durch hohe Abriebfestigkeit und hohe Knicksicherheit auszeichnet.



Allgemeine Technische Daten		
Typ	PU-9	PU-13
Pneumatischer Anschluss	für Stecknippel-Innen-Ø 9 mm mit Überwurfmutter	für Stecknippel-Innen-Ø 13 mm mit Überwurfmutter

Betriebs- und Umweltbedingungen		
Typ	PU-9	PU-13
Betriebsdruck kompletter [bar]	0 ... +10	-0,95 ... +10
Temperaturbereich		
Betriebsmedium	Druckluft nach ISO 8573-1:2010 [7:-:-]	
Hinweis zum Betriebs-/Steuermedium	Geölter Betrieb möglich	
Umgebungstemperatur [°C]	-35 ... +60	

## Mögliche Verschraubungen



Schnellverschraubung CK

→ Internet: ck

Werkstoffe		
Typ	PU-9	PU-13
Shore-Härte	A 91 ±3	A 86 ±3
Schlauch	TPE-U(PU)	
Werkstoff-Hinweis	RoHS konform	
	Kupfer- und PTFE-frei	

Abmessungen und Bestellangaben							
Außen-Ø	Innen-Ø	Durchflussrelevanter Biegeradius	Gewicht	Farbe	Teile-Nr.	Typ	PE <sup>1)</sup>
[mm]	[mm]	[mm]	[kg/m]				[m]
11,6	9	76	0,056	schwarz	<b>12134</b>	<b>PU-9-SW</b>	<b>50</b>
17,6	13	83	0,133	schwarz	<b>12133</b>	<b>PU-13-SW</b>	<b>50</b>

1) Packungseinheit