

# Elektromagnetické ventily VSNC

**FESTO**



doporučené výrobky Festo  
zvládnou 80 % Vašich automatizačních úloh

po celém světě: vždy skladem

síla: kvalita Festo za atraktivní cenu

jednoduchost: snazší nákup a skladování

★ připraveno k odeslání ze skladu během 24 h  
skladem ve 13 servisních centrech po celém světě  
více než 2200 výrobků

★ připraveno k odeslání ze skladu nejpozději do 5 dnů  
montáž ve 4 servisních centrech po celém světě  
až 6 x 10<sup>12</sup> variant v každé řadě výrobků

Hledejte  
hvězdičky!

# Elektromagnetické ventily VSNC

parametry, přehled dodávek VSNC...

FESTO

## Funkce

Ventily VSNC jsou pilotní ventily pro jednočinné a dvojitě činné kyvné a přímočaré pohony s přípojovacím obrazcem dle VDI/VDE 3845 jako DAPS, DFPB, DLP. Odpovídajícím příslušenstvím, třeba přípojovací sadou, je lze montovat také na pohony bez rozhraní NAMUR jako např. membránové pohony.

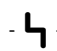
Jsou navrženy pro požadavky při automatizaci procesní techniky. Návrat do základní polohy při výpadku energie zajišťuje mechanická pružina (monostabilní ventily).


## Inovace


- Ventil 3/2 se změnil na 5/2 otočením těsnění.
- Stejný ventil lze použít pro ovládání jednočinných nebo dvojitě činných pohonů.
- Ventil lze objednat s pomocným ručním ovládním tlačítkem/ s aretací, jen tlačítkem nebo bez pomocného ručního ovládní. Ke změně stačí speciální krytka. Číslo dílu je tedy stejné. Změnu lze provést kdykoli.

## Optimální z hlediska nákladů/úlohy

- varianta optimalizovaná z hlediska nákladů s plastovým víkem a mosazným tubusem i cívkami s IP65

-  - napětí  
12, 24, 48 V DC  
24, 48, 120, 230 VAC

-  - provozní tlak  
2,5 ... 10 barů

-  - rozsah teplot  
-20 ... 60 °C

## Variabilita

- varianta optimalizovaná pro úlohy, s hliníkovým víkem, tubusem z ušlechtilé oceli pro IP65, s cívkami Ex a ochrannou krytkou na odvětrání tubusu
- systém busů pro všechny elektromagnetické systémy Ex
- pro zónu 1 podle IEC Ex s ochranou proti zapálení
- Ex-ia
- Ex-mb
- pro zónu 2 podle IEC Ex s ochranou proti zapálení
- Ex-nA
- pro Class I, Div I dle NEC 505
- AEx-m



## VSNC-F8



VSNC s elektromagnetem s IP65

## VSNC-F ... -FN



pístové šoupátko VSNC



VSNC s elektromagnetem Ex-ia



VSNC s elektromagnetem Ex-nA

## VSNC-FT ... -FN



talířové sedlo VSNC



VSNC s elektromagnetem FM



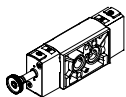
VSNC s elektromagnetem Ex-m

# Elektromagnetické ventily VSNC

parametry, přehled dodávek VSNC-...-F8

FESTO

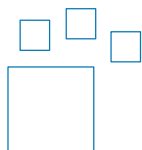
## VSNC-F8



- materiál krytu ventilu: plast/kov
- materiál tubusu: mosaz
- pilotní vzduch (vstupní vzduch tubusu), nechráněný

provedení	typ	pneumatické připojení 1,3,5	pneumatické připojení 2,4, vychází z normy	normální jmenovitý průtok [l/min]	→ strana
<b>přetočením těsnění lze změnit na monostabilní ventil 5/2 nebo 3/2</b>					
	VSNC-FC-M52-MD-G14-F8	G1/4	VDI/VDE 3845 NAMUR 1/4	1250	12
	VSNC-FC-M52-MD-N14-F8	NPT1/4			
<b>ventily 5/2, impulsní</b>					
	VSNC-F-B52-D-G14-F8	G1/4	VDI/VDE 3845 NAMUR	1350	16
	VSNC-F-B52-D-N14-F8	NPT1/4			
<b>ventily 5/3</b>					
	VSNC-F-P53C-MD-G14-F8	G1/4	VDI/VDE 3845 NAMUR	1250	19
	VSNC-F-P53U-MD-G14-F8	G1/4		950	
	VSNC-F-P53E-MD-G14-F8	G1/4		1050	
	VSNC-F-P53C-MD-N14-F8	NPT1/4		1250	
	VSNC-F-P53-U-MD-N14-F8	NPT1/4		950	
	VSNC-F-P53-E-MD-G14-F8	NPT1/4		1050	

## Údaje pro objednávky – volitelné možnosti výrobu



Konfigurovatelný výrobek – tento výrobek a všechny jeho volitelné možnosti můžete objednat pomocí konfigurátoru.

Konfigurátor naleznete na disku DVD v části Výrobky nebo na adrese  
→ [www.festo.com/catalogue/...](http://www.festo.com/catalogue/...)

Do vyhledávacího pole zadejte typ (nebo číslo dílu):

• VSNC 8026033

cívky	IP65 průmyslový tvar B							IP65 tvar A						
	12 VDC	24 VDC	48 VDC	24 VAC	48 VAC	120 VAC	230 VAC	12 VDC	24 VDC	48 VDC	24 VAC	48 VAC	120 VAC	230 VAC
5/2 a 3/2 monostabilní	■	■ TNR	■	■	■	■	■	■	■ TNR	■	■	■	■	■
5/2 bistabilní	■	■ TNR	■	■	■	■	■	■	■ TNR	■	■	■	■	■
5/3 G	■	■	■	■	■	■	■	■	■	■	■	■	■	■
5/3 B	■	■	■	■	■	■	■	■	■	■	■	■	■	■
5/3 E	■	■	■	■	■	■	■	■	■	■	■	■	■	■

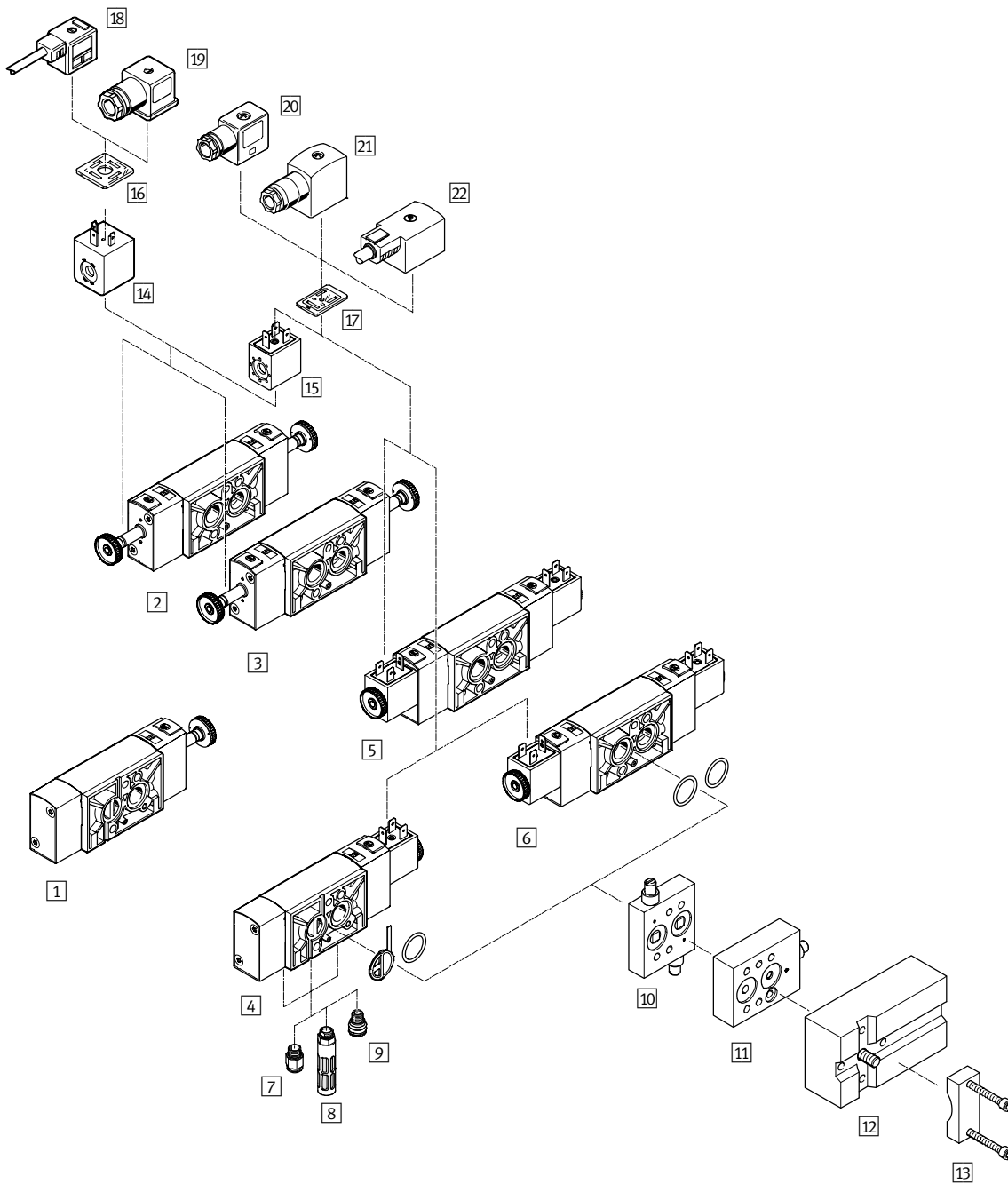
■ = lze kombinovat pomocí stavebnice

TNR = jako obvyklý díl lze objednat číslem dílu

# Elektromagnetické ventily VSNC

přehled periférií VSNC...-F8

FESTO



# Elektromagnetické ventily VSNC

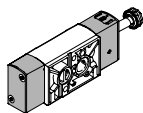
přehled periférií VSNC-...-F8

Upevňovací prvky a příslušenství			
	krátký popis	→ strana/internet	
1	VSNC-...-F8 elektromagnetické ventily	ventil 3/2 a 5/2, monostabilní s těsněním umožňujícím změnu funkce, víkem z plastu a mosazným tubusem, k řízení jednočinných nebo dvojčinných pohonů	12
2	VSNC-...-F8 elektromagnetické ventily	ventil 5/2, impulzní s víkem z plastu a mosazným tubusem, k řízení dvojčinných pohonů	16
3	VSNC-...-F8 elektromagnetické ventily	ventil 5/3, monostabilní, ve střední poloze otevřený, uzavřený nebo odvětráný, s víkem z plastu a mosazným tubusem, k řízení dvojčinných pohonů	19
4	VSNC-...-F8 elektromagnetické ventily	ventil 3/2 a 5/2, monostabilní s těsněním umožňujícím změnu funkce, víkem z plastu, mosazným tubusem a elektromagnetickou cívkou 24 VDC, k řízení jednočinných nebo dvojčinných pohonů	12
5	VSNC-...-F8 elektromagnetické ventily	ventil 5/2, impulzní s víkem z plastu, mosazným tubusem a elektromagnetickou cívkou 24 VDC, k řízení dvojčinných pohonů	16
6	VSNC-...-F8 elektromagnetické ventily	ventil 5/3, monostabilní, ve střední poloze otevřený, uzavřený nebo odvětráný s víkem z plastu, mosazným tubusem a elektromagnetickou cívkou 24 VDC, k řízení dvojčinných pohonů	19
7	QS šroubení s nástrčnou koncovkou	pro připojení hadic na stlačený vzduch s tolerovaným vnějším průměrem	46
8	U tlumiče hluku	-	46
9	VABD-D3-SN-G14 ochrana odvětrání	ochrana odvětrání IP65, prostor pružiny elektromagnetického ventilu je chráněn jednosměrným systémem před vniknutím agresivního okolního vzduchu a vody	44
10	VABF-S7-F1B1P2-F desky se škrticími ventily	deska se škrtením na odvětrání pro rozhraní NAMUR, k montáži mezi elektromagnetický ventil a dvojčinné pohony	42
11	VABF-S7-F1B5P1-F desky se škrticími ventily	deska se škrtením na odvětrání pro rozhraní NAMUR, k montáži mezi elektromagnetický ventil a jednočinné pohony	42
12	VABF-S7-S-G14 připojovací sady	montážní deska pro montáž ventilu na žebro NAMUR	43
13	VAME-S7-Y upevňovací úhelníky	alternativní možnost (namísto šroubu) je upevnění ventilu pomocí upevňovacího úhelníku na žebro NAMUR	43
14	VACF-A elektromagnetické cívky	elektrický připojovací obrazec dle EN 175301-803, tvar A	44
15	VACF-B elektromagnetické cívky	elektrický připojovací obrazec dle standardu Festo pro MSSD-F	44
16	MC-LD světelná těsnění	světelná těsnění k indikaci stavu sepnutí	46
17	MF-LD světelná těsnění	světelná těsnění k indikaci stavu sepnutí	46
18	KMC spojovací kabely	-	45
19	MSSD-C zásuvky	elektrický připojovací obrazec dle EN 175301-803, tvar A	46
20	MSSD-F zásuvky	elektrický připojovací obrazec dle standardu Festo se šroubovacími svorkami	46
21	MSSD-F-S zásuvky	elektrický připojovací obrazec dle standardu Festo s napichovací technikou	46
22	KMF spojovací kabely	-	kmf

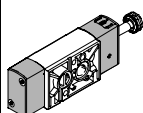
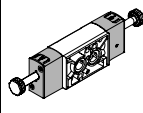
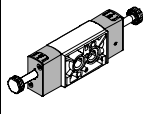
# Elektromagnetické ventily VSNC

parametry, přehled dodávek VSNC-...-FN

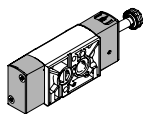
## VSNC-F ... -FN



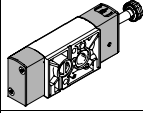
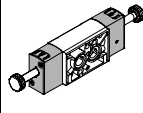
- konstrukce píst-šoupátko
- materiál krytu ventilu: hliník/kov
- materiál tubusu: ušlechtilá ocel
- pilotní vzduch (vstupní vzduch tubusu), chráněný

provedení	typ	pneumatické připojení 1, 3, 5	pneumatické připojení 2, 4 vychází z normy	normální jmenovitý průtok [l/min]	→ strana
<b>přetočením těsnění lze změnit na monostabilní ventil 5/2 nebo 3/2 ...-FN</b>					
	VSNC-FC-M52-MD-G14-FN	G $\frac{1}{4}$	VDI/VDE 3845 NAMUR	1250	23
	VSNC-FC-M52-MD-N14-FN	NPT $\frac{1}{4}$ -18			
	VSNC-FC-M52-MD-G14-FN-1A1-EX4-A	G $\frac{1}{4}$			
	VSNC-FC-M52-MD-N14-FN-1A1-EX4-A	NPT $\frac{1}{4}$ -18			
<b>ventily 5/2 ...-FN, impulsní</b>					
	VSNC-F-B52-D-G14-FN	G $\frac{1}{4}$	VDI/VDE 3845 NAMUR	1350	27
	VSNC-F-B52-D-N14-FN	NPT $\frac{1}{4}$ -18			
	VSNC-F-B52-D-G14-FN-1A1-EX4-A	G $\frac{1}{4}$			
	VSNC-F-B52-D-N14-FN-1A1-EX4-A	NPT $\frac{1}{4}$ -18			
<b>ventily 5/3 ...-FN, impulsní</b>					
	VSNC-F-P53C-MD-G14-FN	G $\frac{1}{4}$	VDI/VDE 3845 NAMUR	1250	31
	VSNC-F-P53U-MD-G14-FN			950	
	VSNC-F-P53E-MD-G14-FN			1050	
	VSNC-F-P53C-MD-N14-FN	NPT $\frac{1}{4}$ -18		1250	
	VSNC-F-P53U-MD-N14-FN			950	
	VSNC-F-P53E-MD-N14-FN			1050	

## VSNC-FT ... -FN



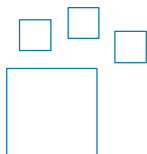
- konstrukce talíř-sedlo
- materiál krytu ventilu: hliník/kov
- materiál tubusu: ušlechtilá ocel
- pilotní vzduch (vstupní vzduch tubusu), chráněný

provedení	typ	pneumatické připojení 1, 3, 5	pneumatické připojení 2, 4 vychází z normy	normální jmenovitý průtok [l/min]	→ strana
<b>přetočením těsnění lze změnit na monostabilní ventil 5/2 nebo 3/2 ...-FN</b>					
	VSNC-FTC-M52-MD-G14-FN	G $\frac{1}{4}$	VDI/VDE 3845 NAMUR	800	35
	VSNC-FTC-M52-MD-N14-FN	NPT $\frac{1}{4}$ -18			
	VSNC-FTC-M52-MD-G14-FN-1A1	G $\frac{1}{4}$			
<b>ventily 5/2 ...-FN, impulsní</b>					
	VSNC-FT-B52-D-G14-FN	G $\frac{1}{4}$	VDI/VDE 3845 NAMUR	1000	38
	VSNC-FT-B52-D-N14-FN	NPT $\frac{1}{4}$ -18			
	VSNC-FT-B52-D-G14-FN-1A1	G $\frac{1}{4}$			

# Elektromagnetické ventily VSNC

parametry, přehled dodávek VSNC-...-FN

## Údaje pro objednávky – volitelné možnosti výrobku



Konfigurovatelný výrobek – tento výrobek a všechny jeho volitelné možnosti můžete objednat pomocí konfigurátoru.

Konfigurátor naleznete na disku DVD v části Výrobky nebo na adrese  
 → [www.festo.com/catalogue/...](http://www.festo.com/catalogue/...)

Do vyhledávacího pole zadejte typ (nebo číslo dílu):

- VSNC 8026033

cívky funkce ventilu	IP 65			Ex-nA			Ex-ia	Ex-mb			AEx-m		
	24 VDC	120 VAC	230 VAC	24 VDC	120 VAC	230 VAC	24 ... 32 VDC	24 VDC	120 VAC	230 VAC	24 VDC	120 VAC	230 VAC
5/2 a 3/2 monostabilní	■ TNR	■	■	■	■	■	■	■	■	■	■	■	■
5/2 bistabilní	■ TNR	■	■	■	■	■	■	■	■	■	■	■	■
5/3 G	■	■	■	■	■	■	■	■	■	■	■	■	■
5/3 B	■	■	■	■	■	■	■	■	■	■	■	■	■
5/3 E	■	■	■	■	■	■	■	■	■	■	■	■	■

■ = lze kombinovat pomocí stavebnice  
 TNR = jako obvyklý díl lze objednat číslem dílu

### cívka VACN-...-Ex4A s jiskrovou bezpečností



- kategorie II 2G II 2D
- ochrana proti zapálení Ex-ia
- certifikát IEC Ex
- certifikát ATEX

### nejiskřící cívka VACN-...-Ex2N



- kategorie II 3G II 3D
- ochrana proti zapálení nA
- certifikát ATEX

### zalitá cívka VACN-...-Ex4M



- kategorie II 2G II 2D
- ochrana proti zapálení Ex-m
- certifikát IEC Ex
- certifikát ATEX

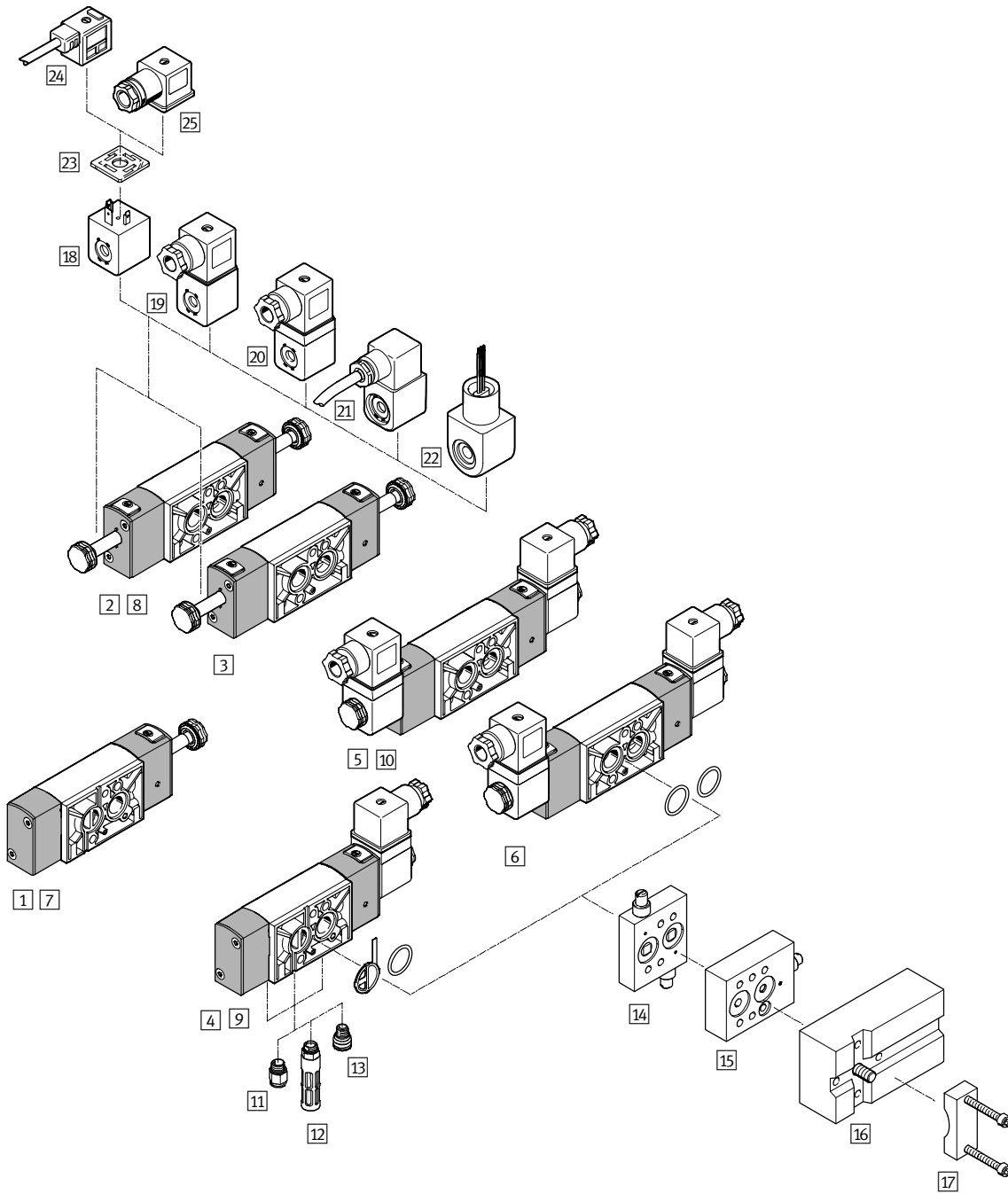
### zalitá cívka se svodem, připojení VACN-...-U4M



- třída I; Div I
- ochrana proti zapálení AEx-...-m
- certifikát FM

# Elektromagnetické ventily VSNC

přehled periférií VSNC-F...-FN





## Elektromagnetické ventily VSNC

přehled periférií VSNC-F-...-FN

Upevňovací prvky a příslušenství			
	krátký popis	→ strana/internet	
1	VSNC-F ... -FN pístové šoupátko	ventil 3/2 a 5/2, monostabilní s těsněním umožňujícím změnu funkce, víko z hliníku, tubus z ušlechtilé oceli	23
2		ventil 5/2, impulzní s hliníkovým víkem a tubusem z ušlechtilé oceli	27
3		ventil 5/3, monostabilní, ve střední poloze otevřený, uzavřený nebo odvětraný, s víkem z hliníku a tubusem z ušlechtilé oceli	31
4		ventily 3/2 a 5/2, monostabilní s těsněním umožňujícím změnu funkce, hliníkovým víkem, tubusem z ušlechtilé oceli a elektromagnetickou cívkou Ex-ia	23
5		ventil 5/2, impulzní s hliníkovým víkem, tubusem z ušlechtilé oceli a elektromagnetickou cívkou Ex-ia	27
6		ventil 5/3, monostabilní, ve střední poloze otevřený, uzavřený nebo odvětraný, s víkem z hliníku, tubusem z ušlechtilé oceli a elektromagnetickou cívkou Ex-ia	31
7	VSNC-FT- ... -FN talířové sedlo	ventil 3/2 a 5/2, monostabilní s těsněním umožňujícím změnu funkce, víkem z hliníku, tubusem z ušlechtilé oceli	35
8		ventil 5/2, impulzní s hliníkovým víkem a tubusem z ušlechtilé oceli	38
9		ventil 3/2 a 5/2, monostabilní s těsněním umožňujícím změnu funkce, hliníkovým víkem, tubusem z ušlechtilé oceli a elektromagnetickou cívkou 24 VDC	35
10		ventil 5/2, impulzní s hliníkovým víkem, tubusem z ušlechtilé oceli a elektromagnetickou cívkou 24 VDC	38
11	QS šroubení s nástrčnou koncovkou	pro připojení hadic na stlačený vzduch s tolerovaným vnějším průměrem	46
12	U tlumiče hluku	-	46
13	VABD-D3-SN-G14 ochrana odvětrání	ochrana odvětrání IP65, prostor pružiny elektromagnetického ventilu je chráněn jednosměrným systémem před vniknutím agresivního okolního vzduchu a vody	44
14	VABF-S7-F1B5P2-F desky se škrtcími ventily	deska se škrccením na odvětrání pro rozhraní NAMUR, k montáži mezi elektromagnetický ventil a dvojčinné pohony	42
15	VABF-S7-F1B5P1-F desky se škrtcími ventily	deska se škrccením na odvětrání pro rozhraní NAMUR, k montáži mezi elektromagnetický ventil a jednočinné pohony	42
16	VABF-S7-S-G14 připojovací sady	montážní deska pro montáž ventilu na žebro NAMUR	43
17	VAME-S7-Y upevňovací úhelníky	alternativní možnost (namísto šroubu) je upevnění ventilu pomocí upevňovacího úhelníku na žebro NAMUR	43
18	VACN-N elektromagnetické cívky	elektrický připojovací obrazec dle EN 175301-803, tvar A	-
19	VACN-N- ... -Ex2-N elektromagnetické cívky	ochrana proti zapálení nA = nejkřivější pro použití v zóně 2	-
20	VACN-N- ... -Ex4-A elektromagnetické cívky	ochrana proti zapálení iA = jiskrová bezpečnost, pro použití v zóně 1	-
21	VACN-N- ... -Ex4-M elektromagnetické cívky	ochrana proti zapálení m = zalitá cívka, pro použití v zóně 1	-
22	VACN-N- ... -U4-M elektromagnetické cívky	ochrana proti zapálení m = zalitá cívka, pro použití ve třídě I, Div I (americký certifikát FM dle NEC 500)	-
23	MC-LD světelná těsnění	světelná těsnění k indikaci stavu sepnutí	46
24	KMC spojovací kabely	-	kmc
25	MSSD-C zásuvky	elektrický připojovací obrazec dle EN 175301-803, tvar A	46



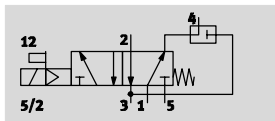


# Elektromagnetické ventily VSNC

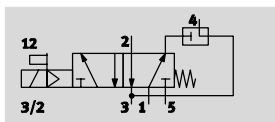
technické údaje – monostabilní ventily 5/2 a 3/2, lze změnit přetočením těsnění




FESTO

funkce<sup>1)</sup>  
ventily 5/2



ventily 3/2  
se zpětným vedením odvětrání



-  - napětí  
24 V DC
-  - provozní tlak  
2,5 ... 10 barů
-  - rozsah teplot  
-20 ... +60 °C



<sup>1)</sup> lze změnit přestavením těsnicí desky

Obecné technické údaje		VSNC-FC-M52-MD-G14-F8 VSNC-FC-M52-MD-N14-F8	VSNC-FC-M52-MD-G14-F8-1B2
funkce ventilu		lze změnit na 3/2 nebo 5/2	
šířka	[mm]	32	
konstrukce		pístové šoupátko	
princip těsnění		měkké	
ovládání		elektrické	
návrat do základní polohy		mechanickou pružinou	
řízení		nepřímé	
pomocné ruční ovládání		s aretací, tlačítkem	
upevnění		příchozími dírami	
montážní poloha		libovolná	
max. dotahovací moment, upevnění ventilu	[Nm]	3,5	
bez krytí kanálů		ano	
normální	1 → 2	[l/min]	1250
jmenovitý průtok	zpětné vedení odvětrání 4 → 3	[l/min]	110
hodnota b			0,4
hodnota C		[l/sbar]	5,2
pneumatické	1, 3, 5		G1/4, NPT1/4-18
připojení	2, 4		připojovací obrazec NAMUR
odpovídá normám			VDI/VDE 3845 NAMUR
hmotnost výrobku	[g]	335	390

# Elektromagnetické ventily VSNC

technické údaje – monostabilní ventily 5/2 a 3/2, lze změnit přetočením těsnění

Provozní a okolní podmínky		
	VSNC-FC-M52-MD-G14-F8 VSNC-FC-M52-MD-N14-F8	VSNC-FC-M52-MD-G14-F8-1B2
provozní médium	stlačený vzduch dle normy ISO 8573-1:2010 [7:4:4]	
upozornění k provoznímu/řídícímu médiu	mazaný provoz je možný (od mazání pak již nelze upustit!)	
provozní tlak [bar]	2,5 ... 10	
teplota okolí [°C]	-20 ... +60	
teplota média [°C]	-20 ... +60	
odolnost korozi KBK <sup>1)</sup>	2	

1) Třída odolnosti korozi 2 dle normy Festo 940 070: konstrukční díly s mírnějšími nároky na odolnost korozi. Vnější viditelné části s požadavky především na vzhled povrchu, který je vystaven přímému kontaktu s okolní pro průmysl běžnou atmosférou, respektive látkami, jako jsou chladicí látky a maziva.

Elektrické údaje		
	VSNC-FC-M52-MD-G14-F8 VSNC-FC-M52-MD-N14-F8	VSNC-FC-M52-MD-G14-F8-1B2
elektrické připojení	–	konektor, 3 piny, tvar B dle průmyslového standardu (11 mm)
příkon cívek, 24 V DC [W]	viz elektromagnetická cívka, objednává se samostatně	3,3
přípustné výkyvy napětí [%]	–	±10
trvalá doba sepnutí [%]	–	100
stupeň krytí	–	IP65, IP67
čas sepnutí [ms]	11	
čas rozepnutí [ms]	38	

Materiály		
1 těleso	tvárný legovaný hliník	
2 těsnění	NBR	
–	odpovídá RoHS	

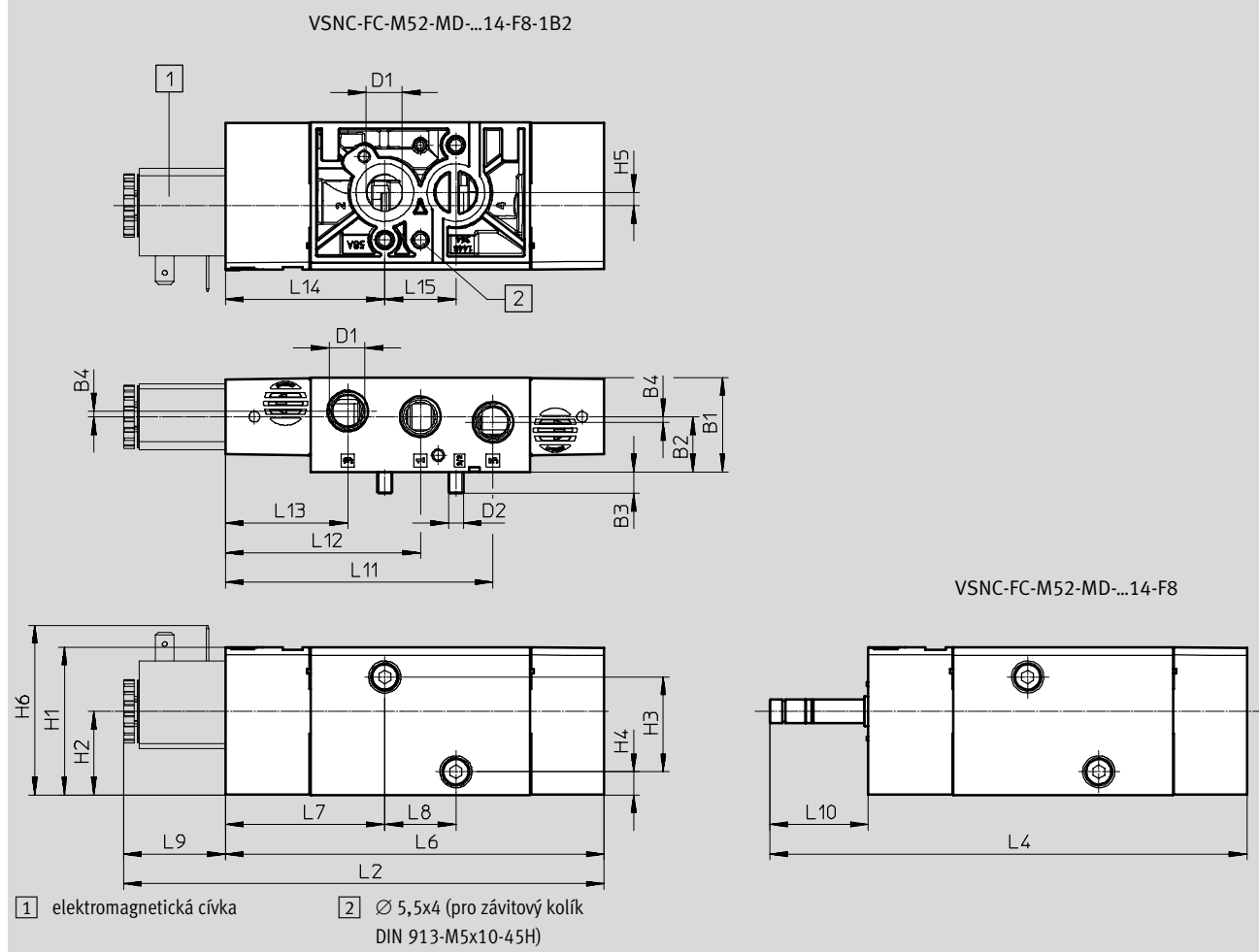
# Elektromagnetické ventily VSNC

technické údaje – monostabilní ventily 5/2 a 3/2, lze změnit přetočením těsnění

FESTO

## Rozměry

modely CAD ke stažení → [www.festo.com](http://www.festo.com)



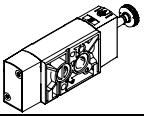
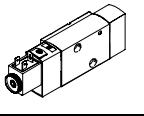
typ	B1	B2	B3	B4	D1	D2	H1	H2	H3	H4	H5	H6
VSNC-FC-M52-MD-G14-F8	31,8	18,6	7,3	1,9	G $\frac{1}{4}$	M5	49,9	28,2	32	7,8	4,4	-
VSNC-FC-M52-MD-N14-F8					NPT $\frac{1}{4}$ -18							57,2
VSNC-FC-M52-MD-G14-F8-1B2					G $\frac{1}{4}$							

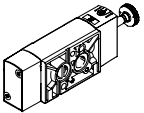
typ	L2	L4	L6	L7	L8	L9	L10	L11	L12	L13	L14	L15
VSNC-FC-M52-MD-G14-F8	162,2	161,1	127,8	53,8	24	34,4	33,3	90,3	65,8	41,3	53,8	24
VSNC-FC-M52-MD-N14-F8												
VSNC-FC-M52-MD-G14-F8-1B2												

# Elektromagnetické ventily VSNC

technické údaje – monostabilní ventily 5/2 a 3/2, lze změnit přetočením těsnění

## ★ doporučené výrobky

Údaje pro objednávky – ventily			ventily s elektromagnetickou cívkou 24 VDC, bez zásuvky		
ventily bez elektromagnetické cívky			ventily s elektromagnetickou cívkou 24 VDC, bez zásuvky		
	č. dílu	typ		č. dílu	typ
	★ 577257	VSNC-FC-M52-MD-G14-F8		★ 577295	VSNC-FC-M52-MD-G14-F8-1B2

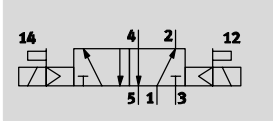
Údaje pro objednávky – ventily		
ventily bez elektromagnetické cívky		
	č. dílu	typ
	577262	VSNC-FC-M52-MD-N14-F8

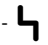


# Elektromagnetické ventily VSNC

technické údaje – ventily 5/2, impulsní

FESTO

funkce  
ventily 5/2



-  - napětí  
24 V DC
-  - provozní tlak  
1,5 ... 10 barů
-  - rozsah teplot  
-20 ... +60 °C



Obecné technické údaje		VSNC-F-B52-D-G14-F8	VSNC-F-B52-D-N14-F8	VSNC-F-B52-D-G14-F8-1B2
funkce ventilu		5/2 bistabilní		
šířka	[mm]	32		
jmenovitá světlost DN	[mm]	7,2		
konstrukce		pístové šoupátko		
princip těsnění		měkké		
ovládání		elektrické		
návrat do základní polohy		-		
řízení		nepřímé		
pomocné ruční ovládání		s aretací, tlačítkem		
upevnění		průchozími dírami		
montážní poloha		libovolná		
max. dotahovací moment, upevnění ventilu	[Nm]	3,2		
bez krytí kanálů		ano		
normální jmenovitý průtok	1 → 2 [l/min]	1200		
hodnota b		0,4		
hodnota C	[l/sbar]	5,6		
pneumatické připojení	1, 3, 5 2, 4	G1/4, NPT1/4-18		
odpovídá normám		VDI/VDE 3845 (NAMUR)		
hmotnost výrobku	[g]	345		455



# Elektromagnetické ventily VSNC

technické údaje – ventily 5/2, impulsní

Provozní a okolní podmínky		
	VSNC-F-B52-D-G14-F8 VSNC-F-B52-D-N14-F8	VSNC-F-B52-D-G14-F8-1B2
provozní médium	stlačený vzduch dle normy ISO 8573-1:2010 [7:4:4]	
upozornění k provoznímu/řídícímu médiu	mazaný provoz je možný (od mazání pak již nelze upustit!)	
provozní tlak [bar]	1,5 ... 10	
teplota okolí [°C]	-20 ... +60	
teplota média [°C]	-20 ... +60	
odolnost korozi KBK <sup>1)</sup>	2	

1) Třída odolnosti korozi 2 dle normy Festo 940 070:  
konstrukční díly s mírnějšími nároky na odolnost korozi. Vnější viditelné části s požadavky především na vzhled povrchu, který je vystaven přímému kontaktu s okolní pro průmysl běžnou atmosférou, respektive látkami, jako jsou chladicí látky a maziva.

Elektrické údaje		
	VSNC-F-B52-D-G14-F8 VSNC-F-B52-D-N14-F8	VSNC-F-B52-D-G14-F8-1B2
elektrické připojení	–	konektor, 3 piny, dle průmyslového standardu (11 mm), tvar B
příkon cívek, 24 V DC [W]	viz elektromagnetická cívka, objednává se samostatně	3,3
přípustné výkyvy napětí [%]	–	±10
stupeň krytí	–	IP65, IP67
čas sepnutí [ms]	11	

Materiály		
1 těleso	tvárný legovaný hliník	
2 těsnění	NBR	
–	odpovídá RoHS	

# Elektromagnetické ventily VSNC

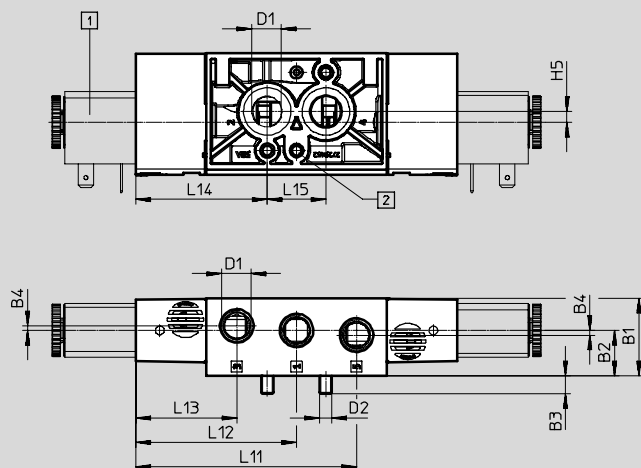
technické údaje – ventily 5/2, impulsní

FESTO

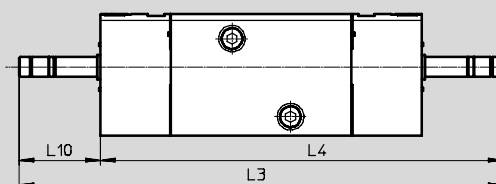
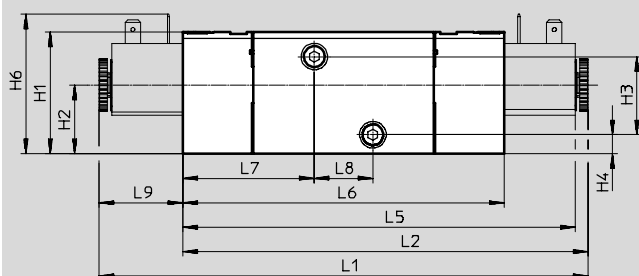
## Rozměry

modely CAD ke stažení → [www.festo.com](http://www.festo.com)

VSNC-F-B52-D-...14-F8-1B2



VSNC-F-B52-D-...14-F8



- 1 elektromagnetická cívka  
 2  $\varnothing 5,5 \times 4$  (pro závitový kolík DIN 913-M5x10-45H)

typ	B1	B2	B3	B4	D1	D2	H1	H2	H3	H4	H5	H6	L1	L2
VSNC-F-B52-D-G14-F8	31,8	18,6	7,3	1,9	G $\frac{1}{4}$	M5	49,9	28,2	32	7,8	4,4	-	-	-
VSNC-F-B52-D-N14-F8					NPT $\frac{1}{4}$ -18									
VSNC-F-B52-D-G14-F8-1B2					G $\frac{1}{4}$									

typ	L3	L4	L5	L6	L7	L8	L9	L10	L11	L12	L13	L14	L15
VSNC-F-B52-D-G14-F8	198,2	164,9	-	131,6	53,8	24	-	33,3	90,3	65,8	41,3	53,8	24
VSNC-F-B52-D-N14-F8			160,6				34,4						
VSNC-F-B52-D-G14-F8-1B2													

## Údaje pro objednávky – ventily

ventily bez elektromagnetické cívky

ventily s elektromagnetickou cívkou

	č. dílu	typ		č. dílu	typ
	577258	VSNC-F-B52-D-G14-F8		577296	VSNC-F-B52-D-G14-F8-1B2
	577263	VSNC-F-B52-D-N14-F8			

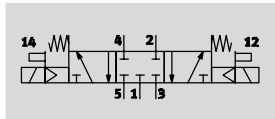
# Elektromagnetické ventily VSNC

FESTO

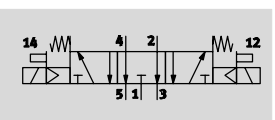
technické údaje – ventily 5/3

funkce

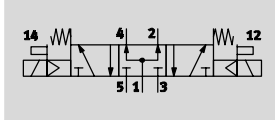
ventil 5/3, ve střední poloze uzavřen





ventil 5/3, ve střední poloze odvětrán



ventil 5/3, ve střední poloze pod tlakem



-  - provozní tlak  
3 ... 10 barů

-  - rozsah teplot  
-20 ... +60 °C



Obecné technické údaje			
	VSNC-F-P53C-MD-G14-F8 VSNC-F-P53C-MD-N14-F8	VSNC-F-P53E-MD-G14-F8 VSNC-F-P53E-MD-N14-F8	VSNC-F-P53U-MD-G14-F8 VSNC-F-P53U-MD-N14-F8
funkce ventilů	5/3, ve střední poloze uzavřen	5/3, ve střední poloze odvětrán	5/3, ve střední poloze pod tlakem
šířka [mm]	32		
jmenovitá světlost [mm]	7,2	6	6
konstrukce	pístové šoupátko		
princip těsnění	měkké		
ovládání	elektrické		
návrat do základní polohy	mechanickou pružinou		
řízení	nepřímé		
pomocné ruční ovládání	s aretací, tlačítkem		
upevnění	přuchozími dírami		
montážní poloha	libovolná		
max. dotahovací moment, upevnění ventilu [Nm]	3,5		
bez krytí kanálů	ano		
normální jmenovitý průtok 1 → 2 [l/min]	1200	800	800
hodnota b	0,4	0,4	0,5
hodnota C [l/sbar]	5,2	4,4	2,1
pneumatické připojení	1, 3, 5 2, 4 G1/4, NPT1/4-18		
odpovídá normám	připojovací obrazec NAMUR VDI/VDE 3845 (NAMUR)		
hmotnost výrobku [g]	345		

# Elektromagnetické ventily VSNC

technické údaje – ventily 5/3

FESTO

Provozní a okolní podmínky			
	VSNC-F-P53C-MD-G14-F8 VSNC-F-P53C-MD-N14-F8	VSNC-F-P53E-MD-G14-F8 VSNC-F-P53E-MD-N14-F8	VSNC-F-P53U-MD-G14-F8 VSNC-F-P53U-MD-N14-F8
provozní médium	stlačený vzduch dle normy ISO 8573-1:2010 [7:4:4]		
upozornění k provoznímu/řídícímu médiu	mazaný provoz je možný (od mazání pak již nelze upustit!)		
provozní tlak [bar]	3 ... 10		
teplota okolí [°C]	-20 ... +60		
teplota média [°C]	-20 ... +60		
odolnost korozi KBK <sup>1)</sup>	2		

1) Třída odolnosti korozi 2 dle normy Festo 940 070: konstrukční díly s mírnějšími nároky na odolnost korozi. Vnější viditelné části s požadavky především na vzhled povrchu, který je vystaven přímému kontaktu s okolní pro průmysl běžnou atmosférou, respektive látkami, jako jsou chladicí látky a maziva.

Elektrické údaje			
	VSNC-F-P53C-MD-G14-F8 VSNC-F-P53C-MD-N14-F8	VSNC-F-P53E-MD-G14-F8 VSNC-F-P53E-MD-N14-F8	VSNC-F-P53U-MD-G14-F8 VSNC-F-P53U-MD-N14-F8
příkon cívek	viz elektromagnetická cívka, objednává se samostatně		
čas sepnutí [ms]	13	14	14
čas rozepnutí [ms]	42	48	48
čas přepnutí [ms]	26	25	25

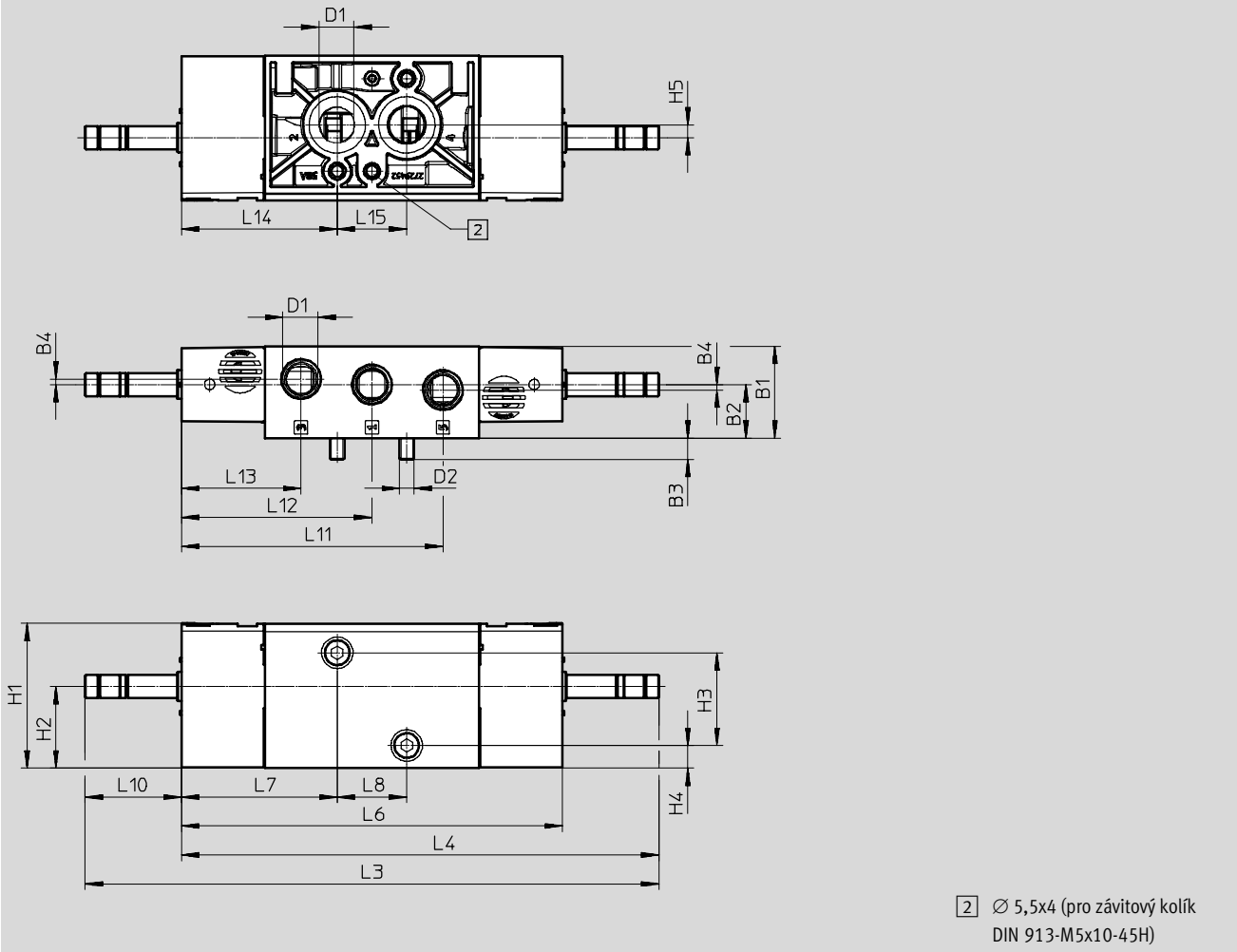
Materiály	
1 těleso	tvárný legovaný hliník
2 těsnění	NBR
-	odpovídá RoHS

# Elektromagnetické ventily VSNC

technické údaje – ventily 5/3

## Rozměry

modely CAD ke stažení → [www.festo.com](http://www.festo.com)



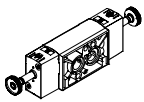
typ	B1	B2	B3	B4	D1	D2	H1	H2	H3	H4	H5
VSNC-F-P53C-MD-G14-F8	31,8	18,6	7,3	1,9	G $\frac{1}{4}$	M5	49,9	28,2	32	7,8	4,4
VSNC-F-P53U-MD-G14-F8											
VSNC-F-P53E-MD-G14-F8											
VSNC-F-P53C-MD-N14-F8											
VSNC-F-P53U-MD-N14-F8											
VSNC-F-P53E-MD-N14-F8											

typ	L3	L4	L6	L7	L8	L10	L11	L12	L13	L14	L15
VSNC-F-P53C-MD-G14-F8	198,2	164,9	131,6	53,8	24	33,3	90,3	65,8	41,3	53,8	24
VSNC-F-P53U-MD-G14-F8											
VSNC-F-P53E-MD-G14-F8											
VSNC-F-P53C-MD-N14-F8											
VSNC-F-P53U-MD-N14-F8											
VSNC-F-P53E-MD-N14-F8											

# Elektromagnetické ventily VSNC

technické údaje – ventily 5/3

FESTO

Údaje pro objednávky – ventily		
ventily bez elektromagnetické cívky		
	č. dílu	typ
	577259	VSNC-F-P53C-MD-G14-F8
	577260	VSNC-F-P53U-MD-G14-F8
	577261	VSNC-F-P53E-MD-G14-F8
	577264	VSNC-F-P53C-MD-N14-F8
	577265	VSNC-F-P53U-MD-N14-F8
	577266	VSNC-F-P53E-MD-N14-F8

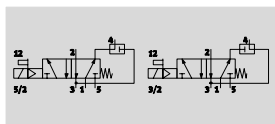
# Elektromagnetické ventily VSNC

FESTO

technické údaje – ventily 5/2-...-FN nebo 3/2, lze změnit přetočením těsnění

funkce

lze změnit na ventil 3/2 nebo 5/2



- - provozní tlak  
2,5 ... 8 barů

- - rozsah teplot  
-20 ... +60 °C



Obecné technické údaje		VSNC-FC-M52-MD-G14-FN VSNC-FC-M52-MD-N14-FN	VSNC-FC-M52-MD-G14-FN-1A1-EX4-A VSNC-FC-M52-MD-N14-FN-1A1-EX4-A
funkce ventilů		lze změnit na 3/2 nebo 5/2	
šířka	[mm]	32	
konstrukce		pístové šoupátko	
princíp těsnění		měkké	
ovládání		elektrické	
návrat do základní polohy		mechanickou pružinou	
řízení		nepřímé	
napájení řídicím tlakem		vnitřní	
funkce odvětrání		lze škrtit	
pomocné ruční ovládání		s aretací, tlačítkem	
upevnění		průchozími dírami	
připojení větracího otvoru		není svedeno	
montážní poloha		libovolná	
bez krytí kanálů		ano	
normální	1 → 2 [l/min]	1250	
jmenovitý průtok	zpětné vedení odvětrání 4 → 3 [l/min]	110	
hodnota b		0,4	
hodnota C	[l/sbar]	5,2	
pneumatické připojení	1, 3, 5 2, 4	G1/4, NPT1/4-18 připojovací obrazec NAMUR	
odpovídá normám		VDI/VDE 3845 (NAMUR)	
hmotnost výrobku	[g]	419	

Provozní a okolní podmínky		VSNC-FC-M52-MD-G14-FN VSNC-FC-M52-MD-N14-FN	VSNC-FC-M52-MD-G14-FN-1A1-EX4-A VSNC-FC-M52-MD-N14-FN-1A1-EX4-A
provozní médium		stlačený vzduch dle normy ISO 8573-1:2010 [7:4:4]	
upozornění k provoznímu/řídicímu médiu		mazaný provoz je možný (od mazání pak již nelze upustit!)	
provozní tlak	[bar]	2,5 ... 8	
teplota okolí	[°C]	-20 ... +60	
teplota média	[°C]	-20 ... +60	
odolnost korozi KBK <sup>1)</sup>		2	

1) Třída odolnosti korozi 2 dle normy Festo 940 070: konstrukční díly s mírnějšími nároky na odolnost korozi. Vnější viditelné části s požadavky především na vzhled povrchu, který je vystaven přímému kontaktu s okolní pro průmysl běžnou atmosférou, respektive látkami, jako jsou chladicí látky a maziva.

# Elektromagnetické ventily VSNC

FESTO

technické údaje – ventily 5/2-...-FN nebo 3/2, lze změnit přetočením těsnění

ATEX		
	VSNC-FC-M52-MD-G14-FN VSNC-FC-M52-MD-N14-FN	VSNC-FC-M52-MD-G14-FN-1A1-EX4-A VSNC-FC-M52-MD-N14-FN-1A1-EX4-A
kategorie ATEX pro plyn	–	II 2G
ochrana proti zapálení a výbuchu plynu	–	Ex ia IIC T6 Ga
kategorie ATEX pro prach	–	II 2D
ochrana proti zapálení a výbuchu prachu	–	Ex t IIIC T80°C Db
certifikát proti výbuchu mimo EU	–	EPL Db (IEC-EX)
	–	EPL Ga (IEC-EX)
teplota okolí Ex [°C]	–	–40 °C ≤ Ta ≤ +50 °C
stupeň krytí	–	IP65
	–	IP67
značka CE (viz prohlášení o shodě)	dle směrnice EU pro ochranu proti výbuchu (ATEX)	

Elektrické údaje		
	VSNC-FC-M52-MD-G14-FN VSNC-FC-M52-MD-N14-FN	VSNC-FC-M52-MD-G14-FN-1A1-EX4-A VSNC-FC-M52-MD-N14-FN-1A1-EX4-A
elektrické připojení	–	tvar A, dle EN 175301-803
příkon cívek	viz elektromagnetická cívka, objednává se samostatně	–
čas sepnutí [ms]	24	
čas rozepnutí [ms]	92	
přípustné výkyvy napětí [%]	–	± 10

Materiály	
1 těleso	tvárný legovaný hliník
2 těsnění	NBR
–	odpovídá RoHS



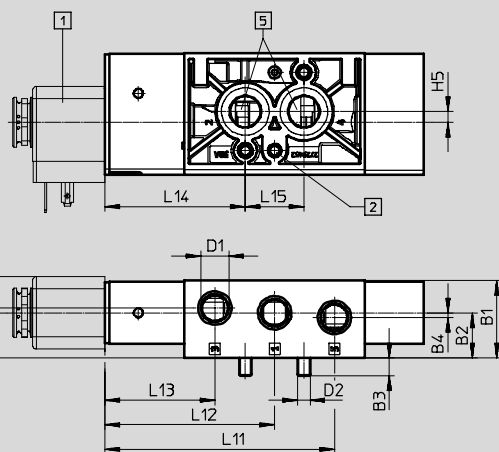
# Elektromagnetické ventily VSNC

technické údaje – ventily 5/2-...-FN nebo 3/2, lze změnit přetočením těsnění

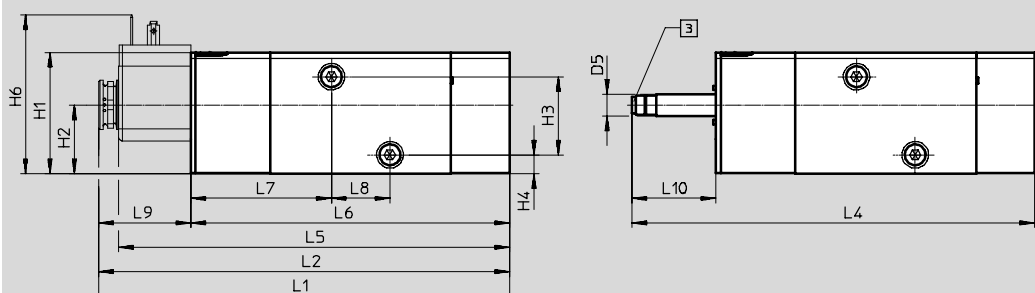
## Rozměry

modely CAD ke stažení → [www.festo.com](http://www.festo.com)

VSNC-FC-M52-MD-...14-FN-1A1-Ex4-A



VSNC-FC-M52-MD-...14-FN



1 elektromagnetická cívka

2  $\varnothing 5 \times 4$  dle  
DIN 913-M5x10-45h

3 odsávání pomocného řídicího  
tlaku 82, M5

5 pracovní výstupy 2 a 4,  
připojovací obrazec NAMUR

typ	B1	B2	B3	B4	B6	D1	D2	D5 $\varnothing$	H1	H2	H3	H4	H5	H6
VSNC-FC-M52-MD-G14-FN	31,8	18,6	7,3	1,9	33,4	G $\frac{1}{4}$	M5	9	49,8	28,2	32	7,8	4,4	-
VSNC-FC-M52-MD-G14-FN-1A1-Ex4-A														65,1
VSNC-FC-M52-MD-N14-FN						-								
VSNC-FC-M52-MD-N14-FN-1A1-Ex4-A						65,1								

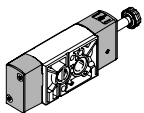
typ	L2	L4	L5	L6	L7	L8	L9	L10	L11	L12	L13	L14	L15
VSNC-FC-M52-MD-G14-FN	-	165	-	130,6	57,6	24	-	34,4	94,1	69,6	45,1	57,6	24
VSNC-FC-M52-MD-G14-FN-1A1-Ex4-A	168,3		160,1				37,7						
VSNC-FC-M52-MD-N14-FN	-		-				-						
VSNC-FC-M52-MD-N14-FN-1A1-Ex4-A	168,3		160,1				37,7						

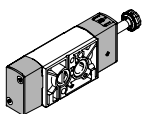
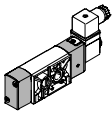
# Elektromagnetické ventily VSNC

FESTO

technické údaje – ventily 5/2-...-FN nebo 3/2, lze změnit přetočením těsnění, monostabilní

## ★ doporučené výrobky

Údaje pro objednávky – ventily		
ventily bez elektromagnetické cívky		
	č. dílu	typ
	★ 577267	VSNC-FC-M52-MD-G14-FN

Údaje pro objednávky – ventily		
ventily bez elektromagnetické cívky		
	č. dílu	typ
	577272	VSNC-FC-M52-MD-N14-FN
ventil s elektromagnetickou cívkou Ex-i vč. zásuvky		
	577281	VSNC-FC-M52-MD-G14-FN-1A1-Ex4-A
	577286	VSNC-FC-M52-MD-N14-FN-1A1-Ex4-A

doporučený sortiment Festo

★ připraveno k odeslání ze skladu během 24 h

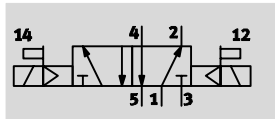
☆ připraveno k odeslání ze skladu nejpozději do 5 dnů


# Elektromagnetické ventily VSNC


FESTO

technické údaje – ventily 5/2-...-FN, impulsní

funkce  
impulsní ventily 5/2



-  - provozní tlak  
1,5 ... 8 barů

-  - rozsah teplot  
-20 ... +60 °C



Obecné technické údaje		VSNC-F-B52-D-G14-FN	VSNC-F-B52-D-G14-FN-1A1-EX4-A
		VSNC-F-B52-D-N14-FN	VSNC-F-B52-D-N14-FN-1A1-EX4-A
funkce ventilů		5/2 bistabilní (impulzní)	
šířka	[mm]	32	
konstrukce		pístové šoupátko	
princíp těsnění		měkké	
ovládání		elektrické	
řízení		nepřímé	
napájení řídicím tlakem		vnitřní	
funkce odvětrání		lze škrtit	
pomocné ruční ovládání		tlačítkem, s aretací	
upevnění		průchozími dírami	
připojení větracího otvoru		není svedeno	
montážní poloha		libovolná	
bez krytí kanálů		ano	
normální jmenovitý průtok	[l/min]	1350	
hodnota b		0,4	
hodnota C	[l/sbar]	5,6	
pneumatické připojení	1, 3, 5 2, 4	G1/4, NPT1/4-18 připojovací obrazec NAMUR	
odpovídá normám		VDI/VDE 3845 (NAMUR)	
hmotnost výrobku	[g]	461	

Provozní a okolní podmínky		VSNC-F-B52-D-G14-FN	VSNC-F-B52-D-G14-FN-1A1-EX4-A
		VSNC-F-B52-D-N14-FN	VSNC-F-B52-D-N14-FN-1A1-EX4-A
provozní médium		stlačený vzduch dle normy ISO 8573-1:2010 [7:4:4]	
upozornění k provoznímu/řídicímu médiu		mazaný provoz je možný (od mazání pak již nelze upustit!)	
provozní tlak	[bar]	1,5 ... 8	
teplota okolí	[°C]	-20 ... +60	
teplota média	[°C]	-20 ... +60	
odolnost korozi KBK <sup>1)</sup>		2	

1) Třída odolnosti korozi 2 dle normy Festo 940 070:  
konstrukční díly s mírnějšími nároky na odolnost korozi. Vnější viditelné části s požadavky především na vzhled povrchu, který je vystaven přímému kontaktu s okolní pro průmysl běžnou atmosférou, respektive látkami, jako jsou chladicí látky a maziva.

# Elektromagnetické ventily VSNC

technické údaje – ventily 5/2-...-FN, impulsní

FESTO

ATEX		
	VSNC-F-B52-D-G14-FN VSNC-F-B52-D-N14-FN	VSNC-F-B52-D-G14-FN-1A1-Ex4-A VSNC-F-B52-D-N14-FN-1A1-Ex4-A
kategorie ATEX pro plyn	–	II 2G
ochrana proti zapálení a výbuchu plynu	–	Ex ia IIC T6 Ga
kategorie ATEX pro prach	–	II 2D
ochrana proti zapálení a výbuchu prachu	–	Ex t IIIC T80°C Db
certifikát proti výbuchu mimo EU	–	EPL Db (IEC-EX)
	–	EPL Ga (IEC-EX)
teplota okolí Ex [°C]	–	-40 °C ≤ Ta ≤ +50 °C
stupeň krytí	–	IP65
	–	IP67
značka CE (viz prohlášení o shodě)	dle směrnice EU pro ochranu proti výbuchu (ATEX)	

Elektrické údaje		
	VSNC-F-B52-D-G14-FN VSNC-F-B52-D-N14-FN	VSNC-F-B52-D-G14-FN-1A1-Ex4-A VSNC-F-B52-D-N14-FN-1A1-Ex4-A
elektrické připojení	–	tvar A, dle EN 175301-803
příkon cívek	viz elektromagnetická cívka, objednává se samostatně	–
čas přepnutí [ms]	20	
přípustné výkyvy napětí [%]	–	± 10

Materiály	
1 těleso	tvárný legovaný hliník
2 těsnění	NBR
–	odpovídá RoHS

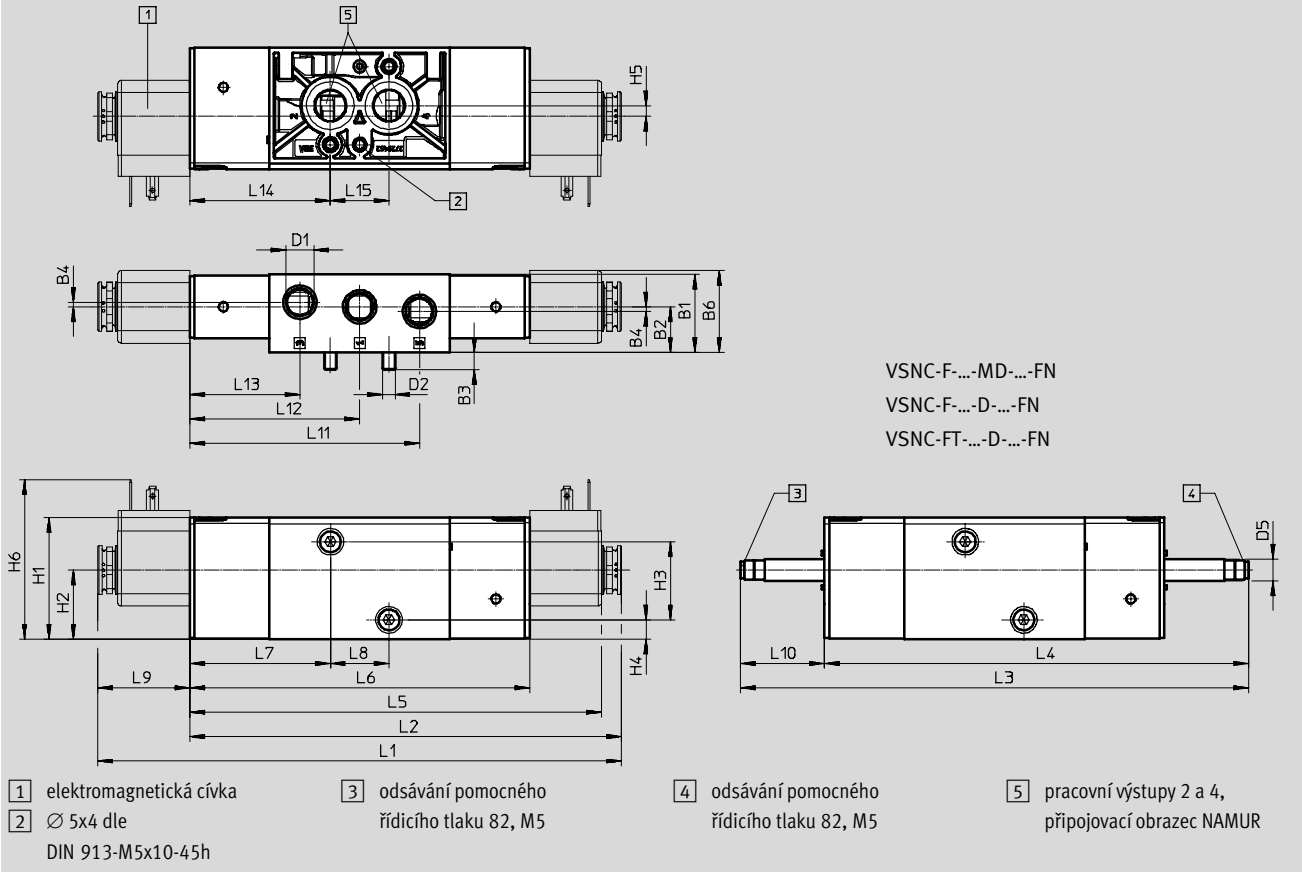
# Elektromagnetické ventily VSNC

technické údaje – ventily 5/2-...-FN, impulsní

FESTO

## Rozměry

modely CAD ke stažení → [www.festo.com](http://www.festo.com)

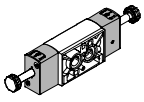
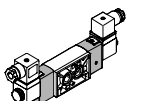


typ	B1	B2	B3	B4	B6	D1	D2	D5 - $\varnothing$	H1	H2	H3	H4	H5	H6	L1
VSNC-F-B52-D-G14-FN	31,8	18,6	7,3	1,9	33,4	G1/4	M5	9	49,8	28,2	32	7,8	4,4	-	-
VSNC-F-B52-D-G14-FN-1A1-Ex4-A														65,1	214,5
VSNC-F-B52-D-N14-FN						-								-	
VSNC-F-B52-D-N14-FN-1A1-Ex4-A						65,1								214,5	

typ	L2	L3	L4	L5	L6	L7	L8	L9	L10	L11	L12	L13	L14	L15
VSNC-F-B52-D-G14-FN	-	208	173,6	-	139,2	57,6	24	-	34,4	94,1	69,6	45,1	57,6	24
VSNC-F-B52-D-G14-FN-1A1-Ex4-A	176,9			168,7				37,7						
VSNC-F-B52-D-N14-FN	-			-				-						
VSNC-F-B52-D-N14-FN-1A1-Ex4-A	176,9			168,7				37,7						

# Elektromagnetické ventily VSNC

technické údaje – ventily 5/2-...-FN, impulsní

Údaje pro objednávky – ventily		
ventily bez elektromagnetické cívky		
	č. dílu	typ
	577268	VSNC-F-B52-D-G14-FN
	577273	VSNC-F-B52-D-N14-FN
ventil s elektromagnetickou cívkou Ex-i vč. zásuvky		
	577282	VSNC-F-B52-D-G14-FN-1A1-Ex4-A
	577287	VSNC-F-B52-D-N14-FN-1A1-Ex4-A

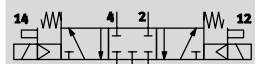
# Elektromagnetické ventily VSNC

FESTO

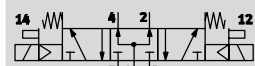
technické údaje – ventily 5/3-...-FN

funkce

ventil 5/3, ve střední poloze uzavřen





ventil 5/3, ve střední poloze odvětrán



ventil 5/3, ve střední poloze pod tlakem



-  - provozní tlak  
3 ... 8 barů

-  - rozsah teplot  
-20 ... +60 °C



Obecné technické údaje						
		VSNC-F-P53C-MD-G14-FN VSNC-F-P53C-MD-N14-FN	VSNC-F-P53U-MD-G14-FN VSNC-F-P53U-MD-N14-FN	VSNC-F-P53E-MD-G14-FN VSNC-F-P53E-MD-N14-FN		
funkce ventilů		5/3		uzavřeno	ve střední poloze pod tlakem	ve střední poloze odvětrán
šířka	[mm]	32				
konstrukce		pístové šoupátko				
princip těsnění		měkké				
ovládání		elektrické				
návrat do základní polohy		mechanickou pružinou				
řízení		nepřímé				
napájení řídicím tlakem		vnitřní				
funkce odvětrání		lze škrtit				
pomocné ruční ovládání		tlačítkem, s aretací				
upevnění		průchozími dírami				
připojení větracího otvoru		není svedeno				
montážní poloha		libovolná				
bez krytí kanálů		ano				
normální jmenovitý průtok	[l/min]	1250	950	1050		
hodnota b		0,4	0,5	0,4		
hodnota C	[l/sbar]	5,2	2,1	4,4		
pneumatické připojení	1, 3, 5 2, 4	G $\frac{1}{4}$ , NPT $\frac{1}{4}$ -18				
odpovídá normám		připojovací obrazec NAMUR				
hmotnost výrobku	[g]	461				

# Elektromagnetické ventily VSNC

technické údaje – ventily 5/3-...-FN

FESTO

Provozní a okolní podmínky		VSNC-F-P53C-MD-G14-FN VSNC-F-P53C-MD-N14-FN	VSNC-F-P53U-MD-G14-FN VSNC-F-P53U-MD-N14-FN	VSNC-F-P53E-MD-G14-FN VSNC-F-P53E-MD-N14-FN
provozní médium		stlačený vzduch dle normy ISO 8573-1:2010 [7:4:4]		
upozornění k provoznímu/řídícímu médiu		mazaný provoz je možný (od mazání pak již nelze upustit!)		
provozní tlak	[bar]	3 ... 8		
teplota okolí	[°C]	-20 ... +60		
teplota média	[°C]	-20 ... +60		
odolnost korozi KBK <sup>1)</sup>		2		

1) Třída odolnosti korozi 2 dle normy Festo 940 070:  
konstrukční díly s mírnějšími nároky na odolnost korozi. Vnější viditelné části s požadavky především na vzhled povrchu, který je vystaven přímému kontaktu s okolní pro průmysl běžnou atmosférou, respektive látkami, jako jsou chladicí látky a maziva.

Elektrické údaje		VSNC-F-P53C-MD-G14-FN VSNC-F-P53C-MD-N14-FN	VSNC-F-P53U-MD-G14-FN VSNC-F-P53U-MD-N14-FN	VSNC-F-P53E-MD-G14-FN VSNC-F-P53E-MD-N14-FN
příkon cívek		viz elektromagnetická cívka, objednává se samostatně		
čas sepnutí	[ms]	23		
čas rozepnutí	[ms]	103		
čas přepnutí	[ms]	55		

Materiály		
1	těleso	tvárný legovaný hliník
2	těsnění	NBR
-		odpovídá RoHS



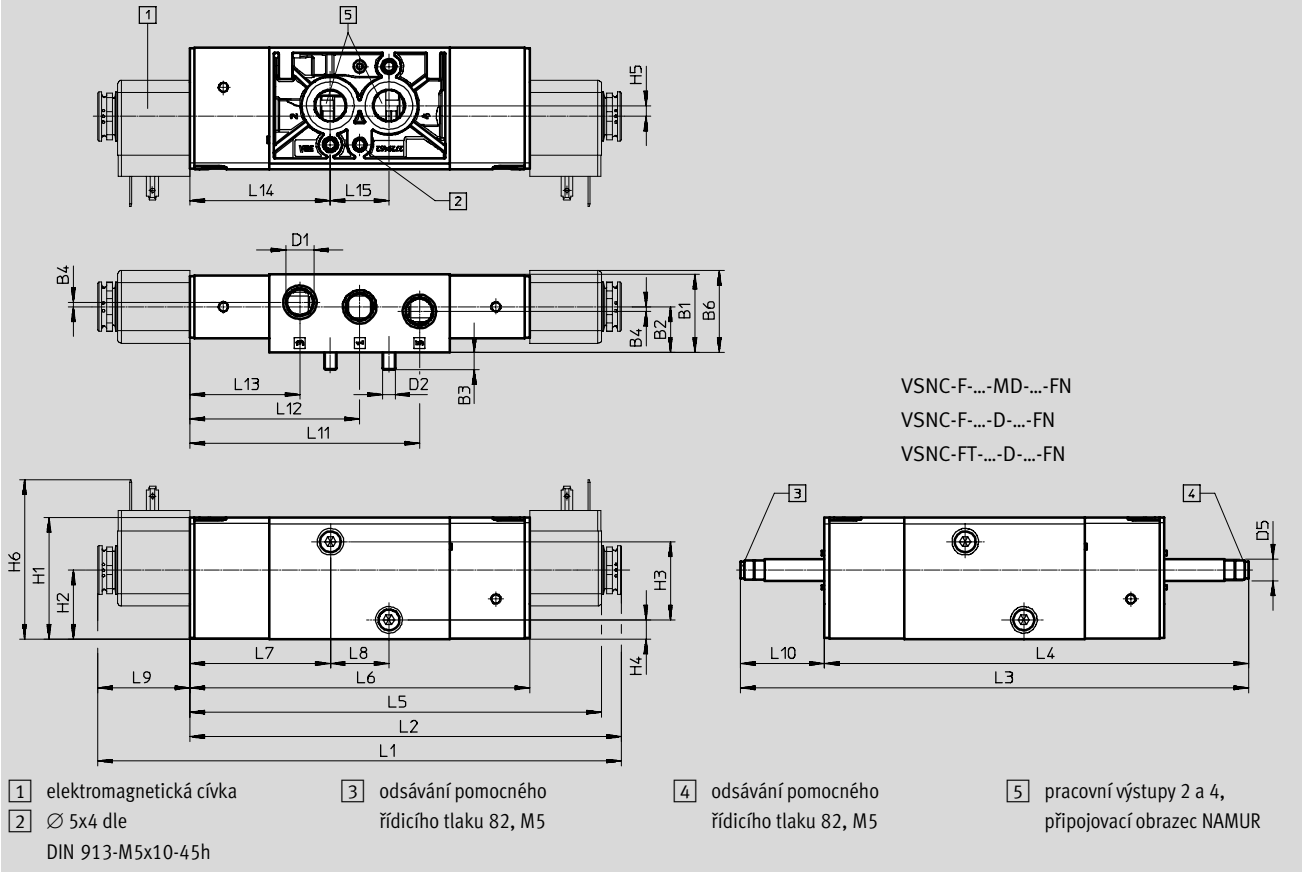
# Elektromagnetické ventily VSNC

technické údaje – ventily 5/3-...-FN

FESTO

## Rozměry

modely CAD ke stažení → [www.festo.com](http://www.festo.com)



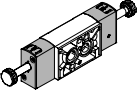
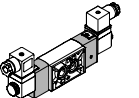
typ	B1	B2	B3	B4	B6	D1	D2	D5 -Ø-	H1	H2	H3	H4	H5	H6	L1
VSNC-F-P53C-MD-G14-FN	31,8	18,6	7,3	1,9	33,4	G1/4	M5	9	49,8	28,2	32	7,8	4,4	-	-
VSNC-F-P53U-MD-G14-FN															
VSNC-F-P53E-MD-G14-FN						NPT1/4									
VSNC-F-P53C-MD-N14-FN															
VSNC-F-P53U-MD-N14-FN															
VSNC-F-P53E-MD-N14-FN															

typ	L2	L3	L4	L5	L6	L7	L8	L9	L10	L11	L12	L13	L14	L15
VSNC-F-P53C-MD-G14-FN	-	208	173,6	-	139,2	57,6	24	-	34,4	94,1	69,6	45,1	57,6	24
VSNC-F-P53U-MD-G14-FN														
VSNC-F-P53E-MD-G14-FN														
VSNC-F-P53C-MD-N14-FN														
VSNC-F-P53U-MD-N14-FN														
VSNC-F-P53E-MD-N14-FN														

# Elektromagnetické ventily VSNC

FESTO

technické údaje – ventily 5/3-...-FN

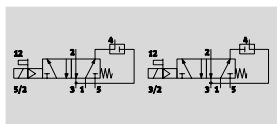
Údaje pro objednávky – ventily		
ventily bez elektromagnetické cívky		
	č. dílu	typ
	577269	VSNC-F-P53C-MD-G14-FN
	577270	VSNC-F-P53U-MD-G14-FN
	577271	VSNC-F-P53E-MD-G14-FN
ventily s elektromagnetickou cívkou 24 VDC		
	577274	VSNC-F-P53C-MD-N14-FN
	577275	VSNC-F-P53U-MD-N14-FN
	577276	VSNC-F-P53E-MD-N14-FN


## Elektromagnetické ventily VSNC


technické údaje – monostabilní ventily 5/2 -...-FN nebo 3/2, lze změnit přetočením těsnění, talíř-sedlo

funkce

lze změnit na ventil 3/2 nebo 5/2



 - provozní tlak  
2,5 ... 8 barů

 - rozsah teplot  
-20 ... +60 °C



Obecné technické údaje		VSNC-FTC-M52-MD-G14-FN	VSNC-FTC-M52-MD-G14-FN-1A1
		VSNC-FTC-M52-MD-N14-FN	
funkce ventilů		lze změnit na 3/2 nebo 5/2	
šířka	[mm]	32	
konstrukce		talířové sedlo	
princíp těsnění		měkké	
ovládání		elektrické	
návrat do základní polohy		mechanickou pružinou	
řízení		nepřímé	
napájení řídicím tlakem		vnitřní	
funkce odvětrání		lze škrtit	
pomocné ruční ovládání		tlačítkem, s aretací	
upevnění		průchozími dírami	
připojení větracího otvoru		není svedeno	
montážní poloha		libovolná	
bez krytí kanálů		ne	
směr proudění		nelze obrátit	
normální	1 → 2 [l/min]	800	
jmenovitý průtok	zpětné vedení odvětrání 4 → 3 [l/min]	800	
hodnota b		0,15	
hodnota C	[l/sbar]	3,96	
pneumatické připojení	1, 3, 5 2, 4	G¼ připojovací obrazec NAMUR	
odpovídá normám		VDI/VDE 3845 (NAMUR)	
stupeň krytí		-	IP65, IP67
hmotnost výrobku	[g]	404	440

## Elektromagnetické ventily VSNC

technické údaje – monostabilní ventily 5/2 -...-FN nebo 3/2, lze změnit přetočením těsnění, talíř-sedlo

Provozní a okolní podmínky	
provozní médium	stlačený vzduch dle normy ISO 8573-1:2010 [7:4:4]
upozornění k provoznímu/řídícímu médiu	mazaný provoz je možný (od mazání pak již nelze upustit!)
provozní tlak [bar]	2,5 ... 8
teplota okolí [°C]	-20 ... +60
teplota média [°C]	-20 ... +60
odolnost korozi KBK <sup>1)</sup>	2

1) Třída odolnosti korozi 2 dle normy Festo 940 070: konstrukční díly s mírnějšími nároky na odolnost korozi. Vnější viditelné části s požadavky především na vzhled povrchu, který je vystaven přímému kontaktu s okolní pro průmysl běžnou atmosférou, respektive látkami, jako jsou chladicí látky a maziva.

Elektrické údaje	VSNC-FTC-M52-MD-G14-FN VSNC-FTC-M52-MD-N14-FN		VSNC-FTC-M52-MD-G14-FN-1A1
	elektrické připojení	-	
příkon cívek 24 V DC [W]	viz elektromagnetická cívka, objednává se samostatně		0,7
čas sepnutí [ms]	16		16
čas rozepnutí [ms]	120		120
přípustné výkyvy napětí [%]	-		±10

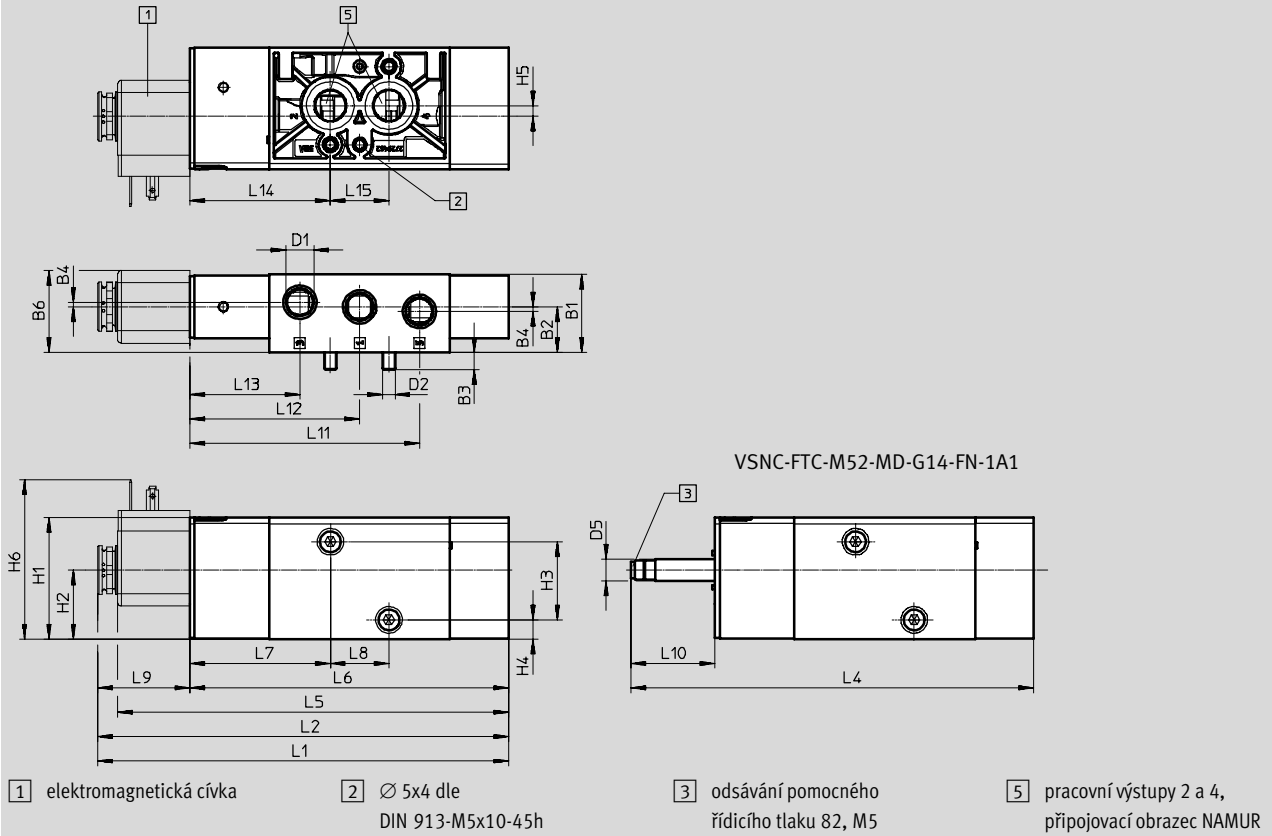
Materiály	
1 těleso	tvárný legovaný hliník
2 těsnění	NBR
-	odpovídá RoHS

# Elektromagnetické ventily VSNC

technické údaje – monostabilní ventily 5/2 -...-FN nebo 3/2, lze změnit přetočením těsnění, talíř-sedlo

## Rozměry

modely CAD ke stažení → [www.festo.com](http://www.festo.com)



typ	B1	B2	B3	B4	B6	D1	D2	D5 Ø	H1	H2	H3	H4	H5	H6
VSNC-FTC-M52-MD-G14-FN	31,8	18,6	7,3	1,9	33,4	G1/4	M5	9	49,8	28,2	32	7,8	4,4	-
VSNC-FTC-M52-MD-G14-FN-1A1														
VSNC-FTC-M52-MD-N14-FN-1A1														

typ	L2	L4	L5	L6	L7	L8	L9	L10	L11	L12	L13	L14	L15
VSNC-FTC-M52-MD-G14-FN	-	165	-	130,6	57,6	24	-	34,4	94,1	69,6	45,1	57,6	24
VSNC-FTC-M52-MD-G14-FN-1A1			-				-						
VSNC-FTC-M52-MD-N14-FN-1A1			160,1				37,7						

### Údaje pro objednávky – ventily

ventily bez elektromagnetické cívky

	č. dílu	typ
	577277	VSNC-FTC-M52-MD-G14-FN
	577279	VSNC-FTC-M52-MD-N14-FN

ventily s elektromagnetickou cívkou 24 VDC


	577297	VSNC-FTC-M52-MD-G14-FN-1A1
--	--------	----------------------------


## Elektromagnetické ventily VSNC

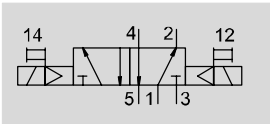
technické údaje – ventily 5/2, impulsní

funkce

lze změnit na ventil 3/2 nebo 5/2

 - provozní tlak  
1,5 ... 8 barů

 - rozsah teplot  
-20 ... +60 °C



Obecné technické údaje		VSNC-FT-B52-D-G14-FN	VSNC-FT-B52-D-N14-FN	VSNC-FT-B52-D-G14-FN-1A1
funkce ventilů		ventil 5/2, impulsní		
šířka	[mm]	32		
konstrukce		talířové sedlo		
princíp těsnění		měkké		
ovládání		elektrické		
návrat do základní polohy		mechanickou pružinou		
řízení		nepřímé		
napájení řídicím tlakem		vnitřní		
funkce odvětrání		lze škrtit		
pomocné ruční ovládání		tlačítkem, s aretací		
upevnění		příchozími dírami		
připojení větracího otvoru		není svedeno		
montážní poloha		libovolná		
bez krytí kanálů		ne		
směr proudění		nelze obrátit		
normální jmenovitý průtok	[l/min]	1000		
hodnota b		0,24		
hodnota C	[l/sbar]	4,6		
pneumatické připojení	1, 3, 5 2, 4	G 1/4 nebo NPT1/4-18		
odpovídá normám		VDI/VDE 3845 (NAMUR)		
stupeň krytí		-		IP65, IP67
hmotnost výrobku	[g]	519		670

## Elektromagnetické ventily VSNC

technické údaje – ventily 5/2, impulsní

Provozní a okolní podmínky		
provozní médium		stlačený vzduch dle normy ISO 8573-1:2010 [7:4:4]
upozornění k provoznímu/řídícímu médiu		mazaný provoz je možný (od mazání pak již nelze upustit!)
provozní tlak	[bar]	1,5 ... 8
teplota okolí	[°C]	-20 ... +60
teplota média	[°C]	-20 ... +60
odolnost korozi KBK <sup>1)</sup>		2

- 1) Třída odolnosti korozi 2 dle normy Festo 940 070:  
konstrukční díly s mírnějšími nároky na odolnost korozi. Vnější viditelné části s požadavky především na vzhled povrchu, který je vystaven přímému kontaktu s okolní pro průmysl běžnou atmosférou, respektive látkami, jako jsou chladicí látky a maziva.

Elektrické údaje			
		VSNC-FT-B52-D-G14-FN VSNC-FT-B52-D-N14-FN	VSNC-FT-B52-D-G14-FN-1A1
elektrické připojení		-	tvář A podle EN 175301-803
příkon cívek 24 V DC	[W]	viz elektromagnetická cívka, objednává se samostatně	0,7
čas přepnutí	[ms]	16	16
přípustné výkyvy napětí	[%]	-	±10

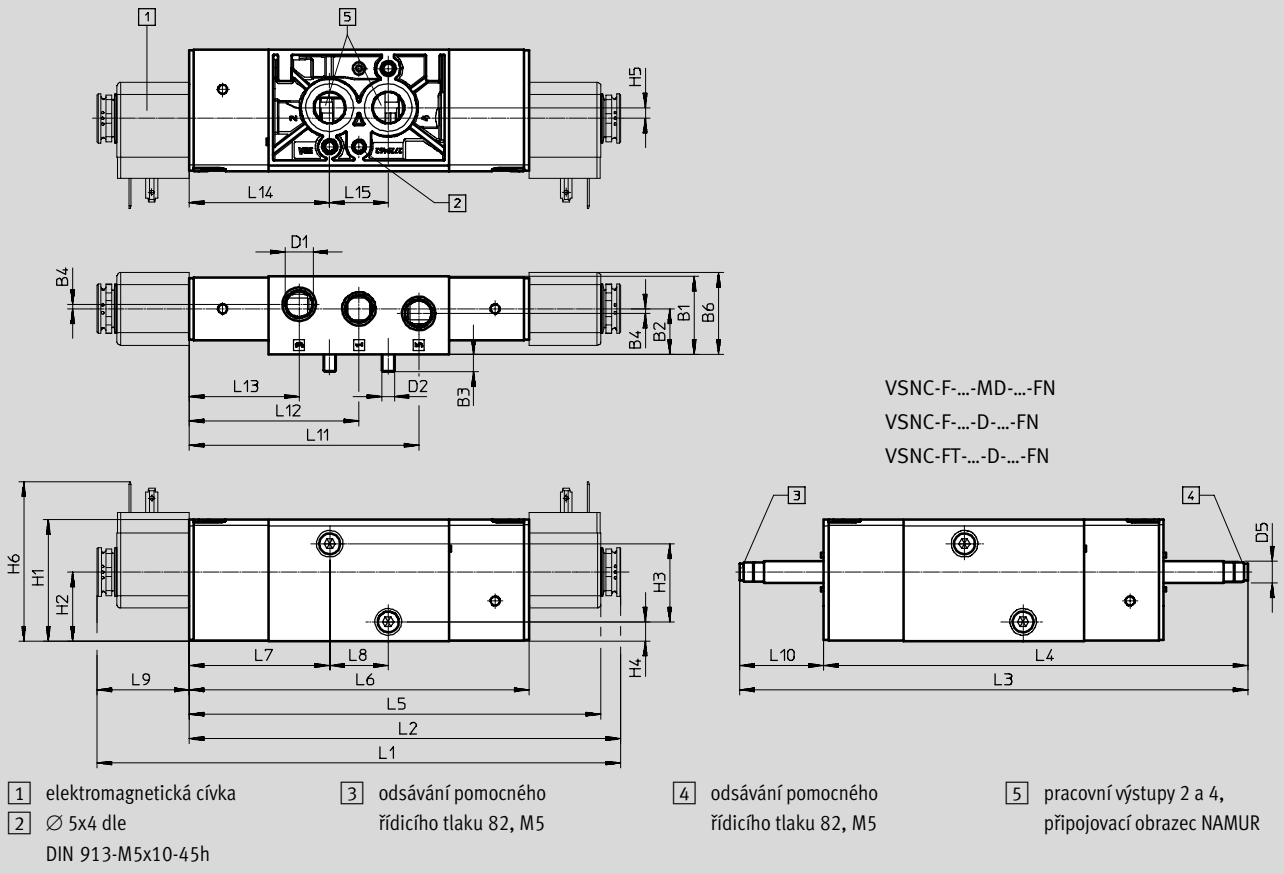
Materiály		
1	těleso	tvárný legovaný hliník
2	těsnění	NBR
-		odpovídá RoHS

# Elektromagnetické ventily VSNC

technické údaje – ventily 5/2, impulsní

Rozměry

modely CAD ke stažení → [www.festo.com](http://www.festo.com)



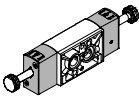
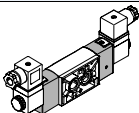
typ	B1	B2	B3	B4	B6	D1	D2	D5 Ø	H1	H2	H3	H4	H5	H6	L1
VSNC-F-P53C-MD-G14-FN	31,8	18,6	7,3	1,9	33,4	G1/4	M5	9	49,8	28,2	32	7,8	4,4	-	-
VSNC-F-P53U-MD-G14-FN															
VSNC-F-P53E-MD-G14-FN															
VSNC-F-P53C-MD-N14-FN															
VSNC-F-P53U-MD-N14-FN															
VSNC-F-P53E-MD-N14-FN															

typ	L2	L3	L4	L5	L6	L7	L8	L9	L10	L11	L12	L13	L14	L15
VSNC-F-P53C-MD-G14-FN	-	208	173,6	-	139,2	57,6	24	-	34,4	94,1	69,6	45,1	57,6	24
VSNC-F-P53U-MD-G14-FN														
VSNC-F-P53E-MD-G14-FN														
VSNC-F-P53C-MD-N14-FN														
VSNC-F-P53U-MD-N14-FN														
VSNC-F-P53E-MD-N14-FN														



## Elektromagnetické ventily VSNC

technické údaje – ventily 5/2, impulsní

Údaje pro objednávky – ventily		
ventily bez elektromagnetické cívky		
	č. dílu	typ
	<b>577278</b>	<b>VSNC-FT-B52-D-G14-FN</b>
	<b>577280</b>	<b>VSNC-FT-B52-D-N14-FN</b>
ventil s elektromagnetickou cívkou Ex-i		
	<b>577298</b>	<b>VSNC-FT-B52-D-G14-FN-1A1</b>

# Elektromagnetické ventily VSNC

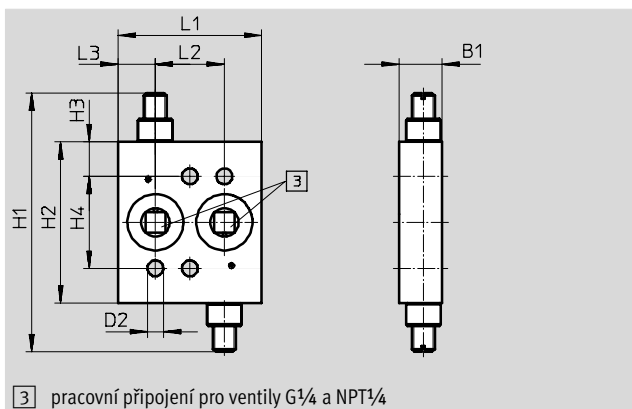
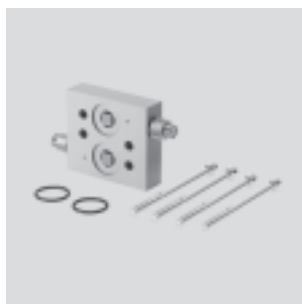
příslušenství

FESTO

## Desky se škrtkovými ventily

montážní poloha: libovolná  
 způsob upevnění: průchozími dírami  
 provozní tlak: 0 ... 12 barů  
 provozní médium: stlačený vzduch  
 dle normy ISO 8573-1:2010 [7:-:-]  
 stupeň krytí IP 65

materiál: připojovací deska z hliníku,  
 tvrdé pokovení  
 těsnění z NBR  
 obsahuje látky LABS, odpovídá RoHS



### Rozměry [mm] a údaje pro objednávky

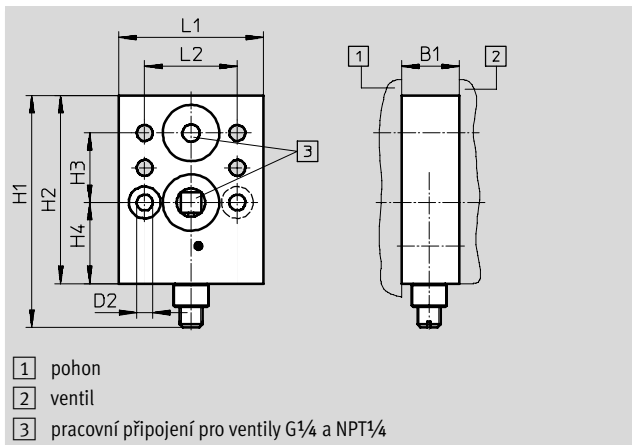
B1	D2	H1	H2	H3	H4	L1	L2	L3	KBK <sup>1)</sup>	č. dílu	typ
15	5,5	90	56	12	32	50	24	13	4	563395	VABF-S7-F1B1P2-F

1) Třída odolnosti korozi 4 dle normy Festo 940 070:  
 konstrukční díly s obzvlášť přísnými nároky na odolnost korozi. Díly do prostoru s agresivními látkami, například v potravinářství nebo v chemickém průmyslu. Použití těchto dílů je nutné v daném případě ověřit speciálními testy s příslušnými látkami (→ také FN 940082).

## Desky se škrtkovými ventily

montážní poloha: libovolná  
 způsob upevnění: průchozími dírami  
 provozní tlak: 0 ... 12 barů  
 provozní médium: stlačený vzduch  
 dle normy ISO 8573-1:2010 [7:-:-]  
 stupeň krytí IP 65

materiál: připojovací deska z hliníku,  
 tvrdé pokovení  
 těsnění z NBR  
 obsahuje látky LABS, odpovídá RoHS



### Rozměry [mm] a údaje pro objednávky

B1	D2	H1	H2	H3	H4	L1	L2	KBK <sup>1)</sup>	č. dílu	typ
20	5,5	80	65	24	28	50	32	4	563401	VABF-S7-F1B5P1-F

1) Třída odolnosti korozi 4 dle normy Festo 940 070:  
 konstrukční díly s obzvlášť přísnými nároky na odolnost korozi. Díly do prostoru s agresivními látkami, například v potravinářství nebo v chemickém průmyslu. Použití těchto dílů je nutné v daném případě ověřit speciálními testy s příslušnými látkami (→ také FN 940082).

# Elektromagnetické ventily VSNC

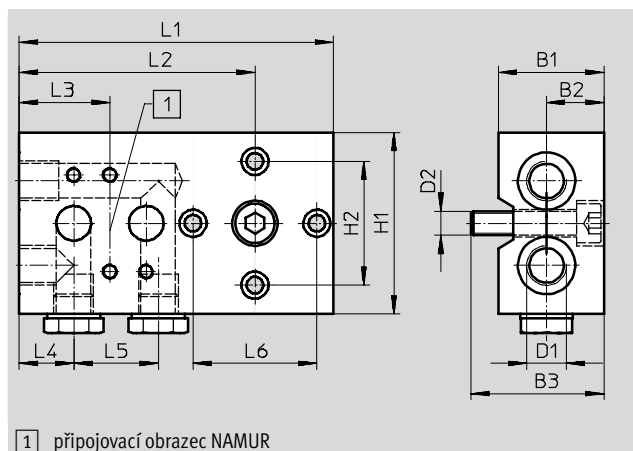
příslušenství

FESTO

## Připojovací desky

montážní poloha: libovolná  
způsob upevnění: průchozími dírami  
provozní tlak: 0 ... 10 barů  
provozní médium: stlačený vzduch  
dle normy ISO 8573-1:2010 [7:-:-]  
stupeň krytí IP 65

materiál desky: hliník, tvrdé pokovení  
materiál těsnění: NBR  
obsahuje látky LABS, odpovídá RoHS



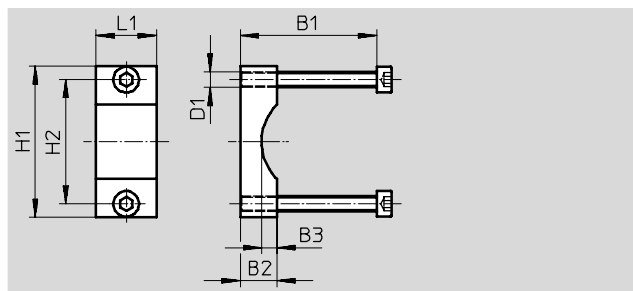
### Rozměry [mm] a údaje pro objednávky

B1	B2	B3	D1	D2	H1	H2	L1	L2	L3	L4	L5	L6	KBK <sup>1)</sup>	č. dílu	typ
35	19	44	G $\frac{1}{4}$	M8	60	41	104	78	30	18	28	41	4	563396	VABS-S7-S-G14

- 1) Třída odolnosti korozi 4 dle normy Festo 940 070:  
konstrukční díly s obzvlášť přísnými nároky na odolnost korozi. Díly do prostoru s agresivními látkami, například v potravinářství nebo v chemickém průmyslu. Použití těchto dílů je nutné v daném případě ověřit speciálními testy s příslušnými látkami (→ také FN 940082).

## Upevňovací úhelníky

materiál úhelníku:  
tvárný legovaný hliník  
obsahuje látky LABS, odpovídá RoHS



### Rozměry [mm] a údaje pro objednávky

B1	B2	B3	D1	H1	H2	L1	KBK <sup>1)</sup>	č. dílu	typ
45/65	12	5	M5	50	41	20	3	563403	VAME-S7-Y

- 1) Třída odolnosti korozi 3 dle normy Festo 940 070:  
konstrukční díly s přísnými nároky na odolnost korozi. Vnější viditelné části s přímým kontaktem s okolní pro průmysl běžnou atmosférou respektive látkami, jako jsou ředidla a čisticí prostředky, s požadavky především na funkci povrchu.

# Elektromagnetické ventily VSNC

příslušenství

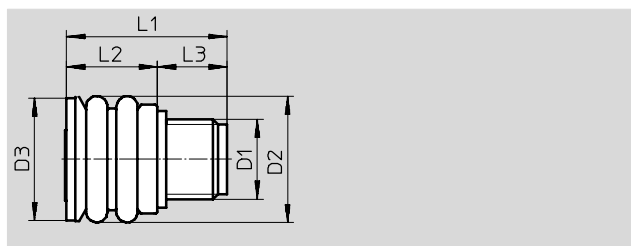
FESTO

## Ochrana odvětrání

materiál:

EPDM, PA

obsahuje látky LABS, odpovídá RoHS



Rozměry [mm] a údaje pro objednávky								č. dílu	typ
D1	D2	D3	L1	L2	L3	KBK <sup>1)</sup>			
G¼	21	20,5	26,5	15	11,5	3	<b>563400</b>	<b>VABD-D3-SN-G14</b>	

1) Třída odolnosti korozi 3 dle normy Festo 940 070:  
konstrukční díly s přísnými nároky na odolnost korozi. Vnější viditelné části s přímým kontaktem s okolní pro průmysl běžnou atmosférou respektive látkami, jako jsou ředidla a čisticí prostředky, s požadavky především na funkci povrchu.

Údaje pro objednávky – elektromagnetické cívky			
	příkon cívek	č. dílu	typ
elektrický přípojovací obrazec dle průmyslového standardu tvar B <span style="float: right;">technické údaje → internet: vacf</span>			
	12 V DC; 3,4 W	<b>8030801</b>	<b>VACF-B-B2-5</b>
	24 V DC; 3,3 W	<b>8030802</b>	<b>VACF-B-B2-1</b>
	48 V DC; 3,4 W	<b>8030803</b>	<b>VACF-B-B2-7</b>
	24 V AC; 50/60 Hz, příkon při sepnutí 3,9 VA, trvalý příkon 2,6 VA	<b>8030804</b>	<b>VACF-B-B2-1A</b>
	48 V AC; 50/60 Hz, příkon při sepnutí 3,9 VA, trvalý příkon 2,7 VA	<b>8030805</b>	<b>VACF-B-B2-7A</b>
	110/120 V AC; 50/60 Hz, příkon při sepnutí 4,4 VA, trvalý příkon 3,3 VA	<b>8030806</b>	<b>VACF-B-B2-16B</b>
	230/240 V AC; 50/60 Hz, příkon při sepnutí 5,8 VA, trvalý příkon 4,6 VA	<b>8030808</b>	<b>VACF-B-B2-3W</b>
elektrický přípojovací obrazec dle DIN EN 175301-803 tvar A			
	12 V DC; 2,8 W	<b>8030821</b>	<b>VACF-A-A1-5</b>
	24 V DC; 2,6 W	★ <b>8030822</b>	<b>VACF-A-A1-1</b>
	48 V DC; 2,8 W	<b>8030823</b>	<b>VACF-A-A1-7</b>
	24 V AC; 50/60 Hz, příkon při sepnutí 2,5 VA, trvalý příkon 1,7 VA	<b>8030824</b>	<b>VACF-A-A1-1A</b>
	48 V AC; 50/60 Hz, příkon při sepnutí 2,5 VA, trvalý příkon 1,7 VA	<b>8030825</b>	<b>VACF-A-A1-7A</b>
	110/120 V AC; 50/60 Hz, příkon při sepnutí 2,7 VA, trvalý příkon 1,9 VA	<b>8030826</b>	<b>VACF-A-A1-16B</b>
	230/240 V AC; 50/60 Hz, příkon při sepnutí 3,9 VA, trvalý příkon 2,8 VA	<b>8030828</b>	<b>VACF-A-A1-3W</b>

doporučený sortiment Festo

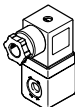
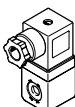
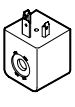
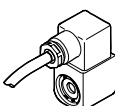
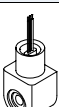
★ připraveno k odeslání ze skladu během 24 h

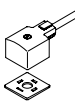
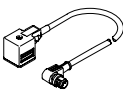
☆ připraveno k odeslání ze skladu nejpozději do 5 dnů

# Elektromagnetické ventily VSNC

příslušenství

FESTO


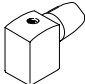






Údaje pro objednávky – elektromagnetické cívký					
	příkon cívek	č. dílu	typ		
ochrana proti zapálení s jiskrovou bezpečností EX-IA <span style="float:right">technické údaje → internet: vacn</span>					
	28V	8029139	VACN-N-A1-1-EX-4-A		
ochrana proti zapálení, nejiskřící, EX-NA					
	24 V DC; 2,1 W	8029136	VACN-N-A1-1-EX2-N		
	110 V AC; 50 Hz, příkon při sepnutí 6,9 VA, trvalý příkon 4,1 VA	8029137	VACN-N-A1-16B-EX2-N		
	110 V AC; 60 Hz, příkon při sepnutí 5,4 VA, trvalý příkon 3,2 VA				
	230 V AC; 50 Hz, příkon při sepnutí 6,9 VA, trvalý příkon 4,1 VA	8029138	VACN-N-A1-3A-EX2-N		
	230 V AC; 60 Hz, příkon při sepnutí 5,4 VA, trvalý příkon 3,3 VA				
třída krytí IP65 se zásuvkou					
	24 V DC; 0,7 W	8029144	VACN-N-A1-1		
	110 V AC; 50 Hz, příkon při sepnutí 5,2 VA, trvalý příkon 3,1 VA	8029134	VACN-N-A1-16B		
	110 V AC; 60 Hz, příkon při sepnutí 4,2 VA, trvalý příkon 2,5 VA				
	230 V AC; 50 Hz, příkon při sepnutí 6,2 VA, trvalý příkon 3,7 VA	8029135	VACN-N-A1-3A		
	230 V AC; 60 Hz, příkon při sepnutí 4,9 VA, trvalý příkon 2,9 VA				
ochrana proti zapálení, zalitá cívka, EX-ME					
	230 V AC; 50/60 Hz, výkon 2,1 VA	8029141	VACN-N-K1-3A-EX4-M		
	110 V AC; 50/60 Hz, výkon 2,4 VA	8029142	VACN-N-K1-16B-EX4-M		
	24 V DC; 2,6 W	8029143	VACN-N-K1-1-EX4-M		
ochrana proti zapálení, zalitá cívka, AEX-M, třída 1 Div1 dle NEC 500					
	230 V AC; 50 Hz, příkon při sepnutí 11,5 VA, trvalý příkon 8,0 VA	8029140	VACN-N-K11-3A-0.5-U4-M		
	120 V AC; 60 Hz, příkon při sepnutí 10,0 VA, trvalý příkon 6,8 VA	8029145	VACN-N-K11-16B-0,5-U4-M		
	24 V DC; 4,6 W	8029146	VACN-N-K11-1-0,5-U4-M		

Údaje pro objednávky						
	popis	jmenovité napájecí napětí [V]	délka kabelu [m]	č. dílu	typ	
spojovací vedení <span style="float:right">technické údaje → internet: kmc</span>						
	pro ventily s elektromagnetickými cívkami D a N1	24 DC	• indikace stavu signálu	2,5	30931	KMC-1-24 DC-2,5-LED
				5	30933	KMC-1-24 DC-5-LED
	pro ventily s elektromagnetickými cívkami F	230 AC	–	2,5	30932	KMC-1-230 AC-2,5
				5	30934	KMC-1-230 AC-5
				2,5	30935	KMF-1-24DC-2,5-LED
spojovací vedení <span style="float:right">technické údaje → internet: nebv</span>						
	pro ventily s elektromagnetickými cívkami D a N1, úhlová zásuvka, připojovací obrazec tvaru A, EN 175301-803	230 AC/DC	–	0,6	3579466	NEBV-A1W3-K-0,6-N-LE3
				0,3	3579461	NEBV-A1W3-K-0,3-N-M12W3
	24 AC/DC	• indikace stavu signálu • ochranné zapojení	0,6	3579462	NEBV-A1W3-K-0,6-N-M12W3	
			0,3	3679771	NEBV-A1W3-P-0,3-N-M12W3	
			0,6	3679772	NEBV-A1W3-P-0,6-N-M12W3	
			0,6	3679776	NEBV-A1W3-P-K-0,6-LE3	

# Elektromagnetické ventily VSNC

příslušenství

FESTO

Údaje pro objednávky			
	popis	č. dílu	typ
<b>zásuvky</b> <span style="float: right;">technické údaje → internet: mssd</span>			
	3 piny, úhlová zásuvka, hranatý tvar B dle průmyslového standardu 11 mm	<b>539710</b>	<b>MSSD-F-M16</b>
	3 piny, zásuvka IP67 dle IEC 60529, tvar B	<b>192746</b>	<b>MSSD-F-S-M16</b>
	3 piny, úhlová zásuvka, hranatý tvar IP65 dle DIN EN 175301-803 tvar A	<b>34583</b>	<b>MSSD-C</b>
<b>nástrčná šroubení QS</b> <span style="float: right;">technické údaje → internet: qs</span>			
	vnější závit G s vnitřním šestihranem	<b>186108</b>	<b>QS-G1/4-6-I</b>
		<b>186110</b>	<b>QS-G1/4-8-I</b>
		<b>186112</b>	<b>QS-G1/4-10-I</b>
	vnější závit NPT s vnitřním šestihranem	<b>572320</b>	<b>QB-1/4-1/4-I-U</b>
		<b>572321</b>	<b>QB-1/4-5/16-I-U</b>
<b>572322</b>	<b>QB-1/4-3/8-I-U</b>		
<b>tlumiče hluku U</b> <span style="float: right;">technické údaje → internet: u</span>			
	vnější závit G, provedení z polymeru	<b>534223</b>	<b>U-1/4-20</b>
		<b>2316</b>	<b>U-1/4</b>
	vnější závit G, provedení z tlakového odlitku	<b>6842</b>	<b>U-1/4-B</b>
	vnější závit NPT, provedení z tlakového odlitku	<b>12639</b>	<b>U-1/4-B-NPT</b>
<b>světelná těsnění</b> <span style="float: right;">technické údaje → internet: mc-ld</span>			
	pro elektromagnetické cívky F	<b>19143</b>	<b>MF-LD-12-24 DC</b>
		<b>19144</b>	<b>MF-LD-230 AC</b>
	pro ventily s elektromagnetickými cívkami D a N1	<b>19145</b>	<b>MC-LD-12-24 DC</b>
		<b>19146</b>	<b>MC-LD-230 AC</b>
<b>záslepky</b>			
	pro ventily	<b>8028240</b>	<b>VAMC-B10-20-CH2</b>