



- dvojitá síla na polovičním prostoru díky dvěma pístům
- kluzné vedení nebo vedení v kuličkových oběžných pouzdrech
- schopnost přenášet velké zatížení díky velké vzdálenosti pístnic
- jemné seřízení zdvihu v koncové poloze

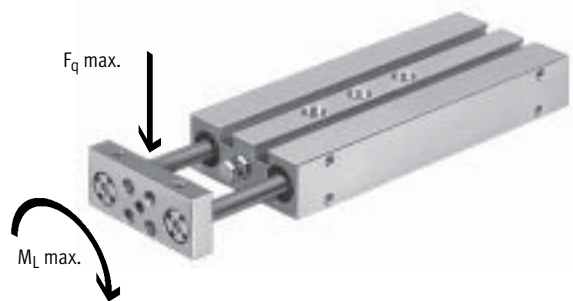
Vybrané typy v souladu se směnicí ATEX do prostředí s nebezpečím výbuchu
→ www.festo.com/en/ex

Válce se dvěma písty DPZ/DPZJ

hlavní údaje

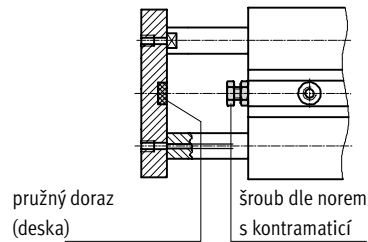
Velká síla a vysoká bezpečnost proti pootočení

- posuvová síla 100 až 1 000 N při provozním tlaku 6 barů
- přenos zátěže (F_Q) od 8 do 105 N
- přípustný přenos momentu (M_L) zachyceného centrálně od 0,1 až do 3 Nm
- schopnost přenášet velké zatížení díky velké vzdálenosti pístnic



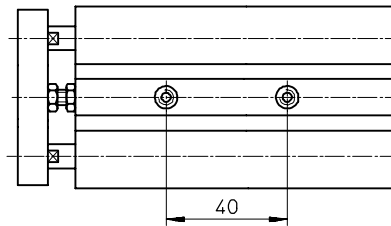
Jemné seřízení zdvihu

- šroub s kontramaticí umožňuje nastavení standardních zdvihů v rozmezí 10 mm
- podle potřeby lze použít delší šrouby



Rozteč

- pro profily 20 a 40 mm

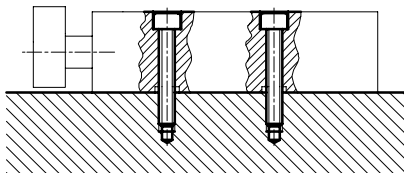


Válec se dvěma písty DPZ/DPZJ

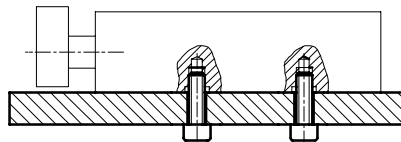
hlavní údaje

Možnosti upevnění

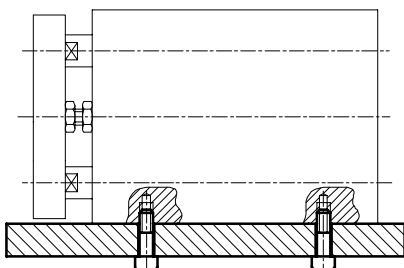
upevnění naplocho shora



upevnění naplocho zdola



upevnění boční zdola

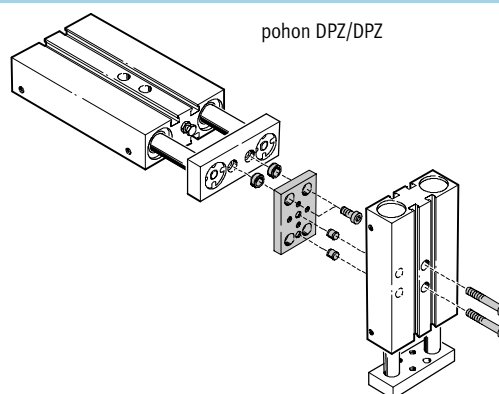


Kombinace pohonů do více os

Válec se dvěma písty DPZ/DPZJ lze kombinovat s různými pohony.

Pro upevnění mezi oběma pohony potřebujete upevňovací sadu.

adaptační sady
→ svazek 5

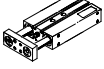
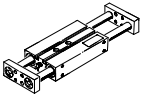


pohon DPZ/DPZ

Válce se dvěma písty DPZ/DPZJ

přehled dodávek

FESTO

funkce	konstrukce	typ	Ø pístu [mm]	zdvih [mm]	jemné nastavení koncových poloh		snímání poloh A
					zasunutá koncová poloha	vysunutá koncová poloha	
dvojitý pohón	základní typ						
		DPZ	10	10, 25, 40, 50	■	-	■
			16, 20, 25, 32	10, 25, 40, 50, 80, 100			
	posuvová deska na zadní straně válce						
	DPZJ pro velké příčné síly a přesnost	10	10, 25, 40, 50	■	■	■	
		16, 20, 25, 32	10, 25, 40, 50, 80, 100				

Pohony s přímočarým vedením
pohony se dvěma písty

6.3

Válce se dvěma písty DPZ/DPZJ

přehled dodávek

FESTO

typ	kluzné vedení	vedení v kuličkových oběžných pouzdrech	průchozí pístnice	odolné teplotě do 120 °C	průchozí dutá pístnice	→ strana
	GF	KF	S2	S6	S20	
základní typ						
DPZ	■	■	■	■ kluzné vedení	■	1 / 6.3-30
posuvová deska na zadní straně válce						
DPZJ pro velké příčné síly a přesnost	■	■	■	-	■	1 / 6.3-30

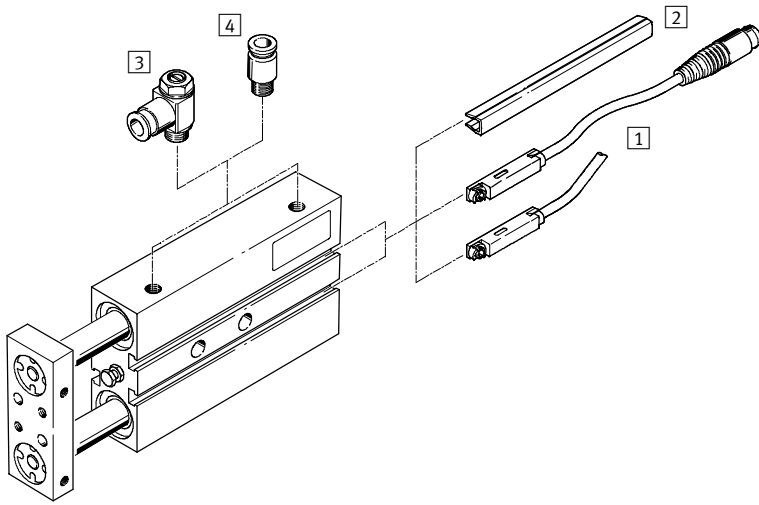
Pohony s přímočarým vedením
pohony se dvěma písty

6.3

Válce se dvěma písty DPZ/DPZJ

přehled periferií

FESTO



Pohony s přímočarým vedením
pohony se dvěma písty

6.3

Příslušenství	krátký popis	Ø pístu		→ strana
		10, 16 mm	20, 25, 32 mm	
1	čidla SME/SMT-8	■	■	1 / 6.3-43
2	krycí lišta do drážky ABP-5-S	■	■	1 / 6.3-43
3	jednosměrný škrťací ventil GRLA	■	■	1 / 6.3-44
4	šroubení s nástrčnou koncovkou QS	■	■	svazek 3
-	středící kolík ZBS	■	-	1 / 6.3-44
-	středící dutinka ZBH	-	■	1 / 6.3-44

Válce se dvěma písty DPZ/DPZJ

vysvětlení typového značení

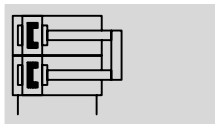
FESTO

		DPZ	–	10	–	40	–	P	–	A	–	KF	–	S2	
typ															
dvojčinný pohon															
DPZ	válec se dvěma písty a jednou koncovou deskou														
DPZJ	válec se dvěma písty s průchozí pístnicí a dvěma koncovými deskami														
Ø pístu [mm]															
zdvih [mm]															
tlumení															
P	pružné dorazy na obou stranách														
snímání poloh															
A	čidly na válce (objednávají se zvlášť)														
vedení															
GF	kluzné vedení														
KF	vedení v kuličkových oběžných pouzdrech														
varianty															
S2	průchozí pístnice														
S6	odolné teplotě do 120 °C														
S20	průchozí dutá pístnice														

Válce se dvěma písty DPZ/DPZJ

technické údaje

funkce DPZ



- - průměr
10 ... 32 mm
- - délka zdvihu
10 ... 100 mm

- - www.festo.com/en/spare_parts_service

varianty



S2



S6



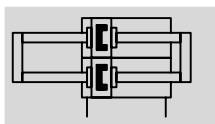
S20

- - servis oprav
kluzné vedení GF:
Ø pístu 16 ... 32 mm

vedení v kuličkových
oběžných pouzdrech KF:
Ø pístu 10 ... 32 mm



funkce DPZJ



- - průměr
10 ... 32 mm
- - délka zdvihu
10 ... 100 mm

- - www.festo.com/en/spare_parts_service

varianty

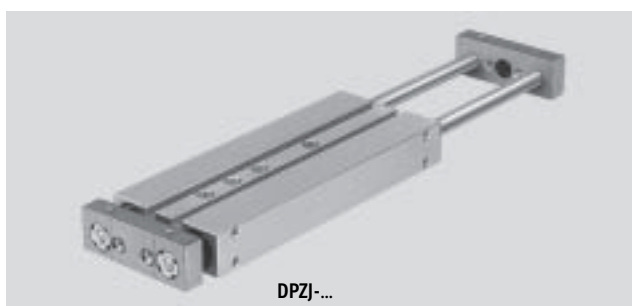


S2



S20

- - servis oprav



Obecné technické údaje					
Ø pístu	10	16	20	25	32
připojení pneumatiky	M5	M5	M5	M5	G1/8
provozní médium	filtrovaný stlačený vzduch, mazaný nebo nemazaný				
provozní tlak [bar]	2,5 ... 10	1 ... 10			
konstrukce	paralelní písty				
	paralelní pístnice s posuvovou deskou				
tlumení	pružné dorazy na obou stranách				
snímání poloh	čidly na válce (objednávají se zvlášť)				
upevnění	průchozími dírami				
	vnitřním závitem				
	upevňovací deskou				
montážní poloha	libovolná				
pojištění proti pootočení/vedení	paralelní pístnice/vedení kluzné nebo v kuličkových oběžných pouzdrech				

Okolní podmínky			
varianty	kluzné vedení GF		vedení v kuličkových oběžných pouzdrech KF
		S6	
teplota okolí ¹⁾ [°C]	-20 ... +80	0 ... +120	-20 ... +80
odolnost korozi KBK ²⁾	2	2	-

1) Berte ohled na rozsah použití čidel.

2) Třída odolnosti korozi 2 dle normy Festo 940 070:

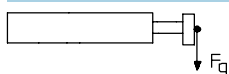
konstrukční díly s mírnějšími nároky na odolnost korozi. Vnější viditelné části s požadavky především na vzhled povrchu, který je vystaven přímému kontaktu s okolní pro průmysl běžnou atmosférou, respektive látkami, jako jsou chladicí látky a maziva.

Válce se dvěma písty DPZ/DPZJ

technické údaje

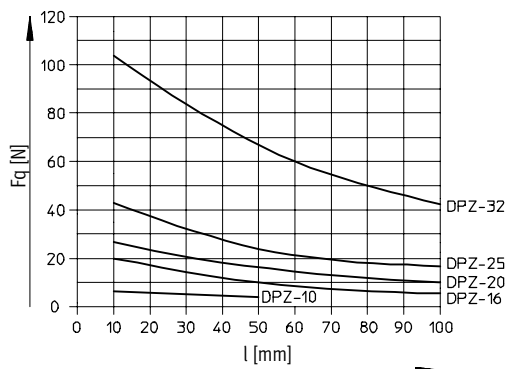
Síly [N] a energie nárazu [J]						
Ø pístu		10	16	20	25	32
teoretická síla při 6 barech,		94	242	376	590	966
pohyb vpřed	S2/S20, DPZJ	60	180	282	452	724
teoretická síla při 6 barech,		60	180	282	452	724
pohyb vzad	S2/S20, DPZJ	60	180	282	452	724
max. energie nárazu v koncových polohách		0,08	0,15	0,2	0,3	0,5

Přípustná příčná síla F_q v závislosti na délce zdvihu l

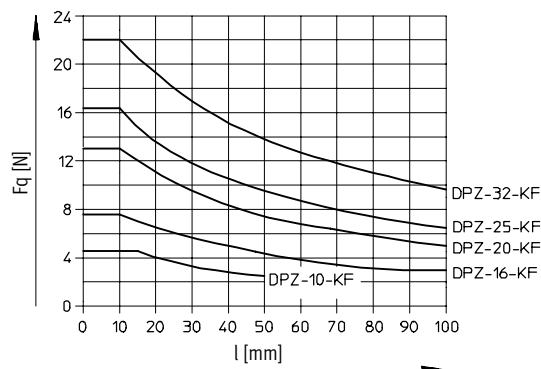


jednostranná pístnice

kluzné vedení GF

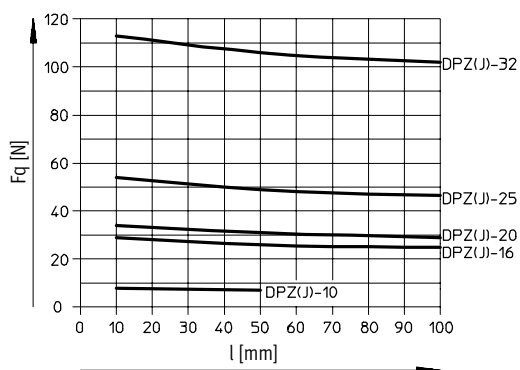


vedení v kuličkových oběžných pouzdech KF

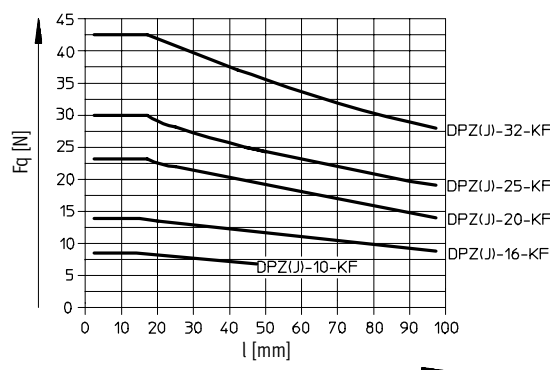


průchozí pístnice

kluzné vedení GF



vedení v kuličkových oběžných pouzdech KF

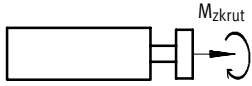


Válce se dvěma písty DPZ/DPZJ

technické údaje

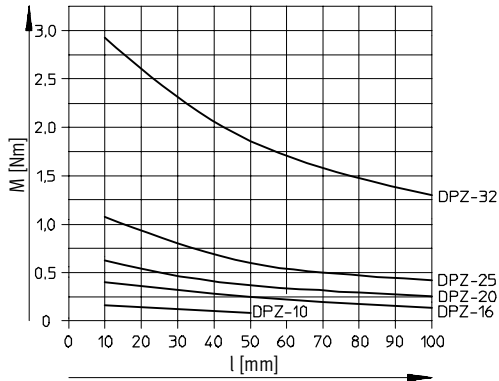


Přípustný krouticí moment M v závislosti na zdvíhu l

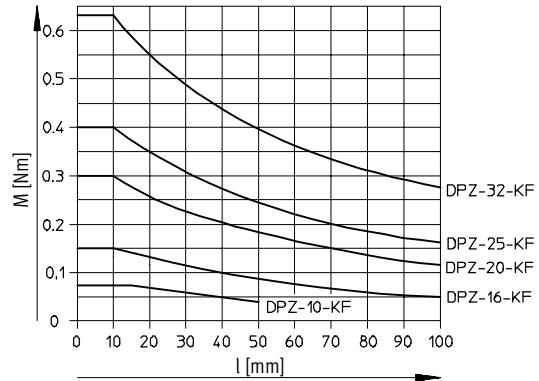


jednostranná pístnice

kluzné vedení GF

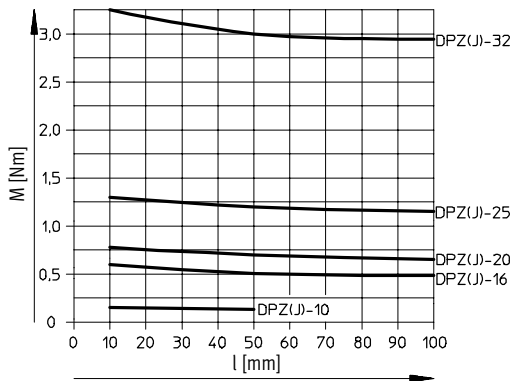


vedení v kuličkových oběžných pouzdech KF

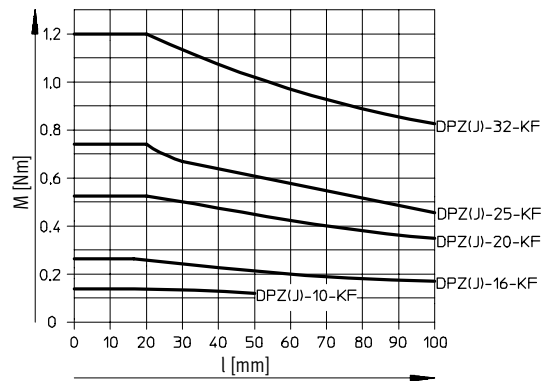


průchozí pístnice

kluzné vedení GF



vedení v kuličkových oběžných pouzdech KF



Pohony s přímočarým vedením
pohony se dvěma písty

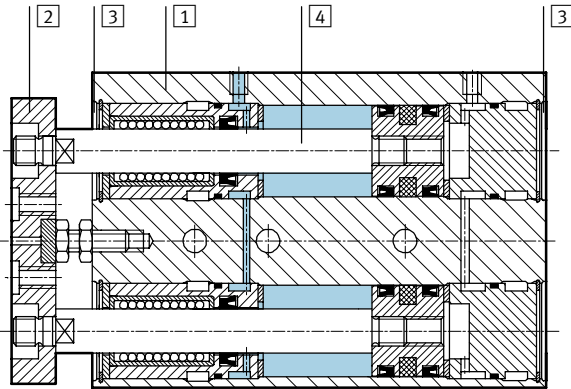
6.3

Válce se dvěma písty DPZ/DPZJ

technické údaje

Materiály

funkční řez



válec se dvěma písty		základní typ	S6
1	těleso	tvárný legovaný hliník	tvárný legovaný hliník
2	posuvová deska	zušlechtěná ocel	zušlechtěná ocel
3	víko	tvárný legovaný hliník	tvárný legovaný hliník
4	pístnice	GF	silně legovaná ocel, nerezová
		KF	zušlechtěná ocel
-	těsnění	polyuretan, nitrilkaučuk	fluorkaučuk, nitrilkaučuk

Válce se dvěma písty DPZ/DPZJ

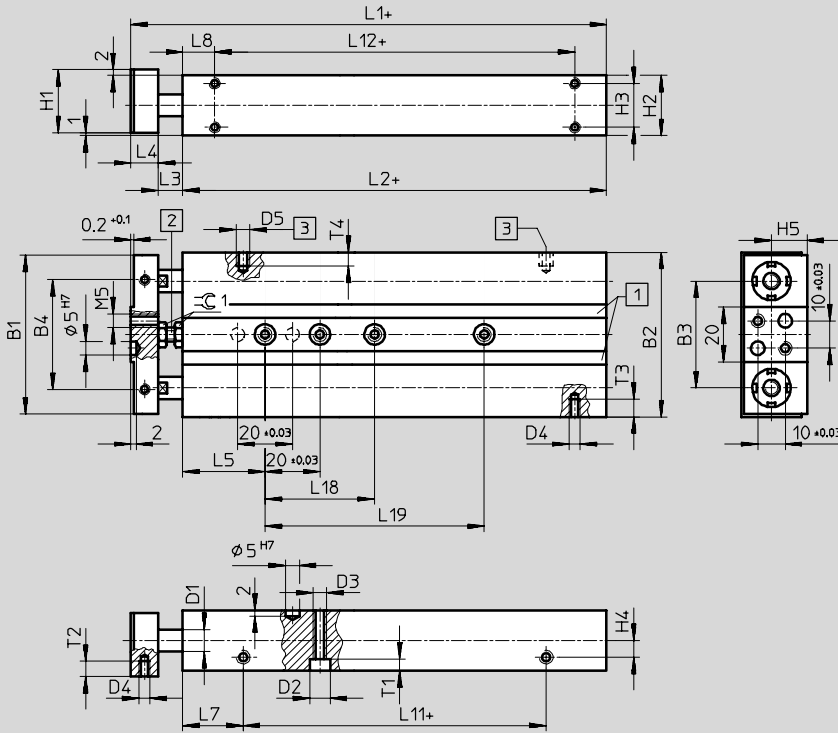
technické údaje



Rozměry – základní válec

Ø pístu 10, 16 mm

CAD modely ke stažení → www.festo.cz/engineering



- 1 upínací drážka pro čidla
- 2 dorazový šroub pro nastavení zdvihu (max. 10 mm)
- 3 přívod stlačeného vzduchu
- + = přičíst zdvih

Ø	B1	B2	B3	B4	D1 Ø	D2 Ø	D3 Ø	D4	D5	H1	H2	H3	H4	H5	L1		L2	
															GF	KF	GF	KF
10	48	50	33	28	6	7,5	M5	M4	M5	20	19	13	4,5	11,5	89,6	100	71,6	82
16	58	60	39	40	8	7,5	M5	M4	M5	23	22	16	6	13	93,6	107	74,6	88

Ø	L3	L4	L5	L7		L8		L11		L12 ±0,2		T1	T2	T3	T4	≈G1
				GF	KF	GF	KF	GF	KF	GF	KF					
10	8	10	30	23,4	40,7	13,1	30,8	24,8	24,4	45,4	44,2	4,4	6	5	5	7
16	9	10	30	22	38,9	11,6	25,5	30,6	30,6	51,4	54,4	4,4	5,5	6,5	5	8

zdvih	L18 ±0,03	L19 ±0,03
10	-	-
25	-	-
40	-	-
50	40	-
80	40	80
100	40	80

Pohony s přímočarým vedením
pohony se dvěma písty

6.3

Válce se dvěma píсты DPZ/DPZJ

technické údaje

FESTO

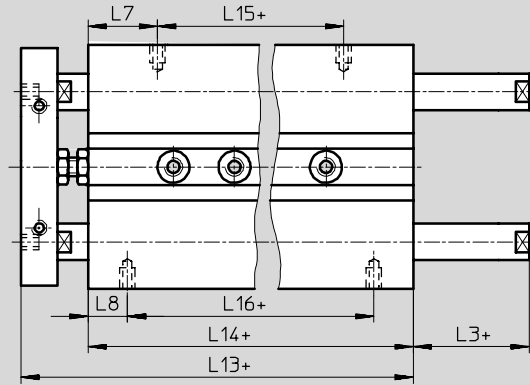
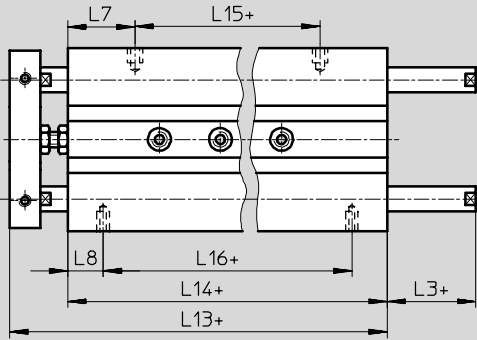
Rozměry – varianty DPZ

CAD modely ke stažení → www.festo.cz/engineering

S2 – průchozí pístnice

Ø 10, 16

Ø 20, 25, 32

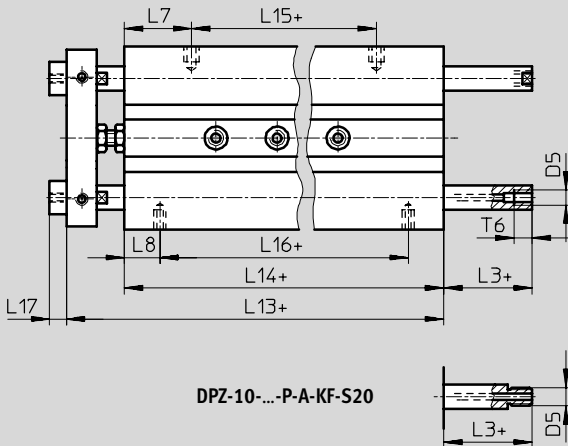


+ = přičíst zdvih

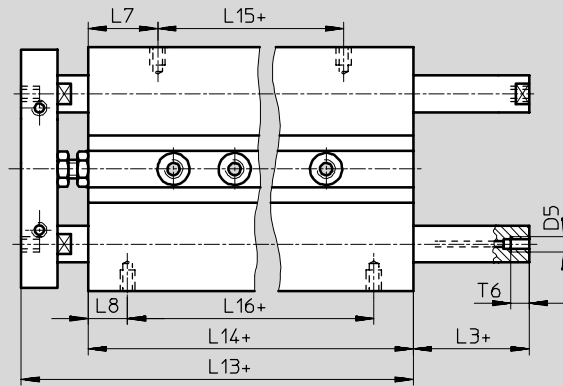
S20 – dutá průchozí pístnice

Ø 10, 16

Ø 20, 25, 32



DPZ-10-...-P-A-KF-S20



+ = přičíst zdvih

Ø [mm]	D5	L3	L7		L8		L13		L14		L15		L16 ±0,2		L17	T6
			GF	KF	GF	KF	GF	KF	GF	KF	GF	KF				
10	M5	8	23,4	40,7	13,1	30,8	89,6	124	71,6	106	24,8	24,7	45,4	44,4	4,5	6
16	M5	9	22	38,9	11,6	25,5	93,6	127,4	74,6	108,4	30,6	30,6	51,4	57,4	5,5	6
20	M5	10	22,8	43,4	12,9	33,5	98,6	139,2	76,6	117,2	31	30,4	50,8	50,2	-	6
25	M5	10	20,2	40	8,7	28,8	98,6	135	76,6	113	36,2	33	59,2	55,4	-	6
32	G½	15	25	44,9	10	26	110,1	149,9	80,1	119,9	30,1	30,1	60,1	67,9	-	10

Válce se dvěma písty DPZ/DPZJ

technické údaje

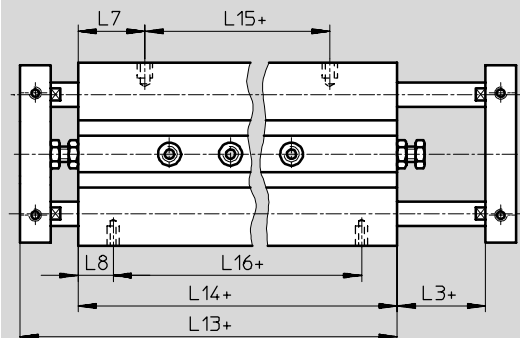


Rozměry – varianty DPZJ

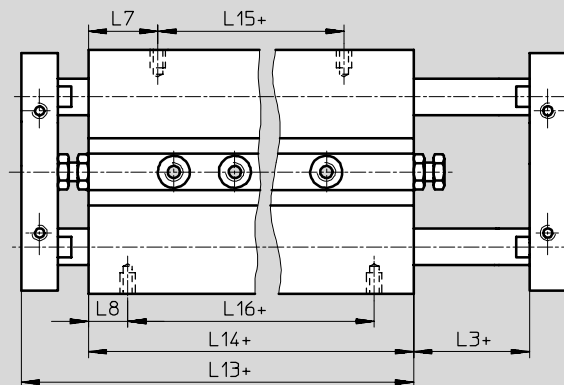
CAD modely ke stažení → www.festo.cz/engineering

S2 – průchozí pístnice

Ø 10, 16



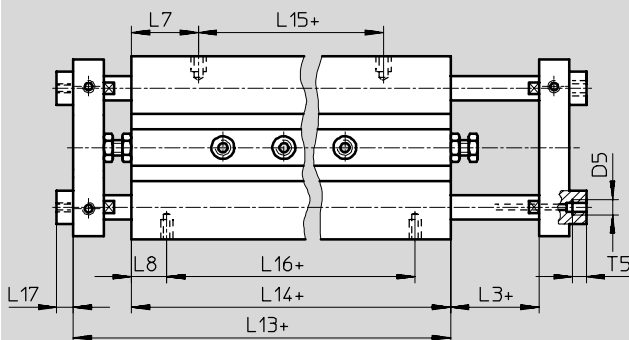
Ø 20, 25, 32



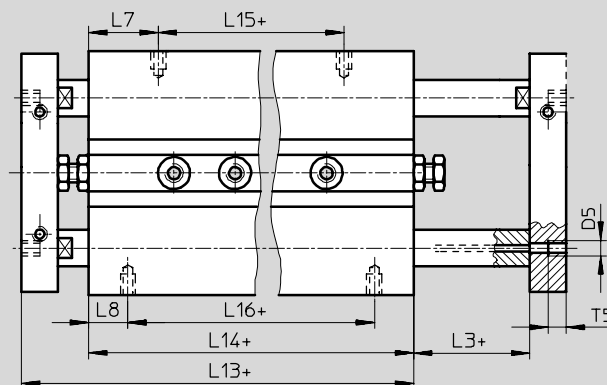
+ = přičíst zdvih

S20 – dutá průchozí pístnice

Ø 10, 16



Ø 20, 25, 32



+ = přičíst zdvih

Ø [mm]	D5	L3	L7		L8		L13		L14		L15		L16 ±0,2		L17	T5
			GF	KF	GF	KF	GF	KF	GF	KF	GF	KF	GF	KF		
10	M5	8	23,4	40,7	13,1	30,8	89,6	124	71,6	106	24,8	24,7	45,4	44,4	4,5	5
16	M5	9	22	38,9	11,6	25,5	93,6	127,4	74,6	108,4	30,6	30,6	51,4	57,4	5,5	4,5
20	M5	10	22,8	43,4	12,9	33,5	98,6	139,2	76,6	117,2	31	30,4	50,8	50,2	-	6
25	M5	10	20,2	40	8,7	28,8	98,6	135	76,6	113	36,2	33	59,2	55,4	-	6
32	G½	15	25	44,9	10	26	110,1	149,9	80,1	119,9	30,1	30,1	60,1	67,9	-	10


Válce se dvěma písty DPZ/DPZJ


technické údaje

FESTO

Pohony s přímočarým vedením
pohony se dvěma písty

6.3

Údaje pro objednávky – základní typ DPZ						
typ	Ø pístu [mm]	zdvih [mm]	kluzné vedení GF		vedení v kuličkových oběžných pouzdrech KF	
			č. dílu	typ ¹⁾	č. dílu	typ ¹⁾
	10	10	32 681	DPZ-10-10-P-A	162 001	DPZ-10-10-P-A-KF
		25	32 682	DPZ-10-25-P-A	162 002	DPZ-10-25-P-A-KF
		40	32 683	DPZ-10-40-P-A	162 003	DPZ-10-40-P-A-KF
		50	32 684	DPZ-10-50-P-A	162 004	DPZ-10-50-P-A-KF
	16	10	32 686	DPZ-16-10-P-A	162 026	DPZ-16-10-P-A-KF
		25	32 687	DPZ-16-25-P-A	162 027	DPZ-16-25-P-A-KF
		40	32 688	DPZ-16-40-P-A	162 028	DPZ-16-40-P-A-KF
		50	32 689	DPZ-16-50-P-A	162 029	DPZ-16-50-P-A-KF
		80	32 690	DPZ-16-80-P-A	162 030	DPZ-16-80-P-A-KF
		100	32 691	DPZ-16-100-P-A	162 031	DPZ-16-100-P-A-KF
	20	10	32 693	DPZ-20-10-P-A	162 061	DPZ-20-10-P-A-KF
		25	32 694	DPZ-20-25-P-A	162 062	DPZ-20-25-P-A-KF
		40	32 695	DPZ-20-40-P-A	162 063	DPZ-20-40-P-A-KF
		50	32 696	DPZ-20-50-P-A	162 064	DPZ-20-50-P-A-KF
		80	32 697	DPZ-20-80-P-A	162 065	DPZ-20-80-P-A-KF
		100	32 698	DPZ-20-100-P-A	162 066	DPZ-20-100-P-A-KF
	25	10	32 700	DPZ-25-10-P-A	162 096	DPZ-25-10-P-A-KF
		25	32 701	DPZ-25-25-P-A	162 097	DPZ-25-25-P-A-KF
		40	32 702	DPZ-25-40-P-A	162 098	DPZ-25-40-P-A-KF
		50	32 703	DPZ-25-50-P-A	162 099	DPZ-25-50-P-A-KF
80		32 704	DPZ-25-80-P-A	162 100	DPZ-25-80-P-A-KF	
100		32 705	DPZ-25-100-P-A	162 101	DPZ-25-100-P-A-KF	
32	10	159 817	DPZ-32-10-P-A	162 131	DPZ-32-10-P-A-KF	
	25	159 818	DPZ-32-25-P-A	162 132	DPZ-32-25-P-A-KF	
	40	159 819	DPZ-32-40-P-A	162 133	DPZ-32-40-P-A-KF	
	50	159 820	DPZ-32-50-P-A	162 134	DPZ-32-50-P-A-KF	
	80	159 821	DPZ-32-80-P-A	162 135	DPZ-32-80-P-A-KF	
	100	159 822	DPZ-32-100-P-A	162 136	DPZ-32-100-P-A-KF	



Údaje pro objednávky – varianty DPZ						
typ	Ø pístu [mm]	zdvih [mm]	kluzné vedení GF		vedení v kuličkových oběžných pouzdrech KF	
			č. dílu	typ ¹⁾	č. dílu	typ ¹⁾
S2 – průchozí pístnice						
	10	10	159 862	DPZ-10-10-P-A-S2	162 006	DPZ-10-10-P-A-KF-S2
		25	159 863	DPZ-10-25-P-A-S2	162 007	DPZ-10-25-P-A-KF-S2
		40	159 864	DPZ-10-40-P-A-S2	162 008	DPZ-10-40-P-A-KF-S2
		50	159 865	DPZ-10-50-P-A-S2	162 009	DPZ-10-50-P-A-KF-S2
	16	10	159 867	DPZ-16-10-P-A-S2	162 033	DPZ-16-10-P-A-KF-S2
		25	159 868	DPZ-16-25-P-A-S2	162 034	DPZ-16-25-P-A-KF-S2
		40	159 869	DPZ-16-40-P-A-S2	162 035	DPZ-16-40-P-A-KF-S2
		50	159 870	DPZ-16-50-P-A-S2	162 036	DPZ-16-50-P-A-KF-S2
		80	159 871	DPZ-16-80-P-A-S2	162 037	DPZ-16-80-P-A-KF-S2
		100	159 872	DPZ-16-100-P-A-S2	162 038	DPZ-16-100-P-A-KF-S2

1) Dodávka zahrnuje 4 středící kolíky případně středící dutinky.

Válce se dvěma písty DPZ/DPZJ

technické údaje

FESTO



Údaje pro objednávky – varianty DPZ						
typ	Ø pístu [mm]	zdvih [mm]	kluzné vedení GF		vedení v kuličkových oběžných pouzdech KF	
			č. dílu	typ ¹⁾	č. dílu	typ ¹⁾
S2 – průchozí pístnice						
	20	10	159 874	DPZ-20-10-P-A-S2	162 068	DPZ-20-10-P-A-KF-S2
		25	159 875	DPZ-20-25-P-A-S2	162 069	DPZ-20-25-P-A-KF-S2
		40	159 876	DPZ-20-40-P-A-S2	162 070	DPZ-20-40-P-A-KF-S2
		50	159 877	DPZ-20-50-P-A-S2	162 071	DPZ-20-50-P-A-KF-S2
		80	159 878	DPZ-20-80-P-A-S2	162 072	DPZ-20-80-P-A-KF-S2
		100	159 879	DPZ-20-100-P-A-S2	162 073	DPZ-20-100-P-A-KF-S2
	25	10	159 881	DPZ-25-10-P-A-S2	162 103	DPZ-25-10-P-A-KF-S2
		25	159 882	DPZ-25-25-P-A-S2	162 104	DPZ-25-25-P-A-KF-S2
		40	159 883	DPZ-25-40-P-A-S2	162 105	DPZ-25-40-P-A-KF-S2
		50	159 884	DPZ-25-50-P-A-S2	162 106	DPZ-25-50-P-A-KF-S2
		80	159 885	DPZ-25-80-P-A-S2	162 107	DPZ-25-80-P-A-KF-S2
		100	159 886	DPZ-25-100-P-A-S2	162 108	DPZ-25-100-P-A-KF-S2
	32	10	159 891	DPZ-32-10-P-A-S2	162 138	DPZ-32-10-P-A-KF-S2
		25	159 892	DPZ-32-25-P-A-S2	162 139	DPZ-32-25-P-A-KF-S2
		40	159 893	DPZ-32-40-P-A-S2	162 140	DPZ-32-40-P-A-KF-S2
		50	159 894	DPZ-32-50-P-A-S2	162 141	DPZ-32-50-P-A-KF-S2
		80	159 895	DPZ-32-80-P-A-S2	162 142	DPZ-32-80-P-A-KF-S2
		100	159 896	DPZ-32-100-P-A-S2	162 143	DPZ-32-100-P-A-KF-S2
S6 – odolné teplotě do 120 °C						
	10	10	159 826	DPZ-10-10-P-A-S6	-	-
		25	159 827	DPZ-10-25-P-A-S6	-	-
		40	159 828	DPZ-10-40-P-A-S6	-	-
		50	159 829	DPZ-10-50-P-A-S6	-	-
	16	10	159 830	DPZ-16-10-P-A-S6	-	-
		25	159 831	DPZ-16-25-P-A-S6	-	-
		40	159 832	DPZ-16-40-P-A-S6	-	-
		50	159 833	DPZ-16-50-P-A-S6	-	-
		80	159 834	DPZ-16-80-P-A-S6	-	-
		100	159 835	DPZ-16-100-P-A-S6	-	-
	20	10	159 836	DPZ-20-10-P-A-S6	-	-
		25	159 837	DPZ-20-25-P-A-S6	-	-
		40	159 838	DPZ-20-40-P-A-S6	-	-
		50	159 839	DPZ-20-50-P-A-S6	-	-
		80	159 840	DPZ-20-80-P-A-S6	-	-
		100	159 841	DPZ-20-100-P-A-S6	-	-
	25	10	159 842	DPZ-25-10-P-A-S6	-	-
		25	159 843	DPZ-25-25-P-A-S6	-	-
		40	159 844	DPZ-25-40-P-A-S6	-	-
		50	159 845	DPZ-25-50-P-A-S6	-	-
		80	159 846	DPZ-25-80-P-A-S6	-	-
		100	159 847	DPZ-25-100-P-A-S6	-	-

1) Dodávka zahrnuje 4 středící kolíky případně středící dutinky.

Válce se dvěma písty DPZ/DPZJ

technické údaje

FESTO


Údaje pro objednávky – varianty DPZ						
typ	Ø pístu [mm]	zdvih [mm]	kluzné vedení GF		vedení v kuličkových oběžných pouzdech KF	
			č. dílu	typ ¹⁾	č. dílu	typ ¹⁾
S6 – odolné teplotě do 120 °C						
	32	10	159 852	DPZ-32-10-P-A-S6	-	-
		25	159 853	DPZ-32-25-P-A-S6		
		40	159 854	DPZ-32-40-P-A-S6		
		50	159 855	DPZ-32-50-P-A-S6		
		80	159 856	DPZ-32-80-P-A-S6		
		100	159 857	DPZ-32-100-P-A-S6		
S20 – dutá průchozí pístnice						
	10	10	159 901	DPZ-10-10-P-A-S20	162 011	DPZ-10-10-P-A-KF-S20
		25	159 902	DPZ-10-25-P-A-S20	162 012	DPZ-10-25-P-A-KF-S20
		40	159 903	DPZ-10-40-P-A-S20	162 013	DPZ-10-40-P-A-KF-S20
		50	159 904	DPZ-10-50-P-A-S20	162 014	DPZ-10-50-P-A-KF-S20
	16	10	159 906	DPZ-16-10-P-A-S20	162 040	DPZ-16-10-P-A-KF-S20
		25	159 907	DPZ-16-25-P-A-S20	162 041	DPZ-16-25-P-A-KF-S20
		40	159 908	DPZ-16-40-P-A-S20	162 042	DPZ-16-40-P-A-KF-S20
		50	159 909	DPZ-16-50-P-A-S20	162 043	DPZ-16-50-P-A-KF-S20
		80	159 910	DPZ-16-80-P-A-S20	162 044	DPZ-16-80-P-A-KF-S20
		100	159 911	DPZ-16-100-P-A-S20	162 045	DPZ-16-100-P-A-KF-S20
	20	10	159 913	DPZ-20-10-P-A-S20	162 075	DPZ-20-10-P-A-KF-S20
		25	159 914	DPZ-20-25-P-A-S20	162 076	DPZ-20-25-P-A-KF-S20
		40	159 915	DPZ-20-40-P-A-S20	162 077	DPZ-20-40-P-A-KF-S20
		50	159 916	DPZ-20-50-P-A-S20	162 078	DPZ-20-50-P-A-KF-S20
		80	159 917	DPZ-20-80-P-A-S20	162 079	DPZ-20-80-P-A-KF-S20
		100	159 918	DPZ-20-100-P-A-S20	162 080	DPZ-20-100-P-A-KF-S20
	25	10	159 920	DPZ-25-10-P-A-S20	162 110	DPZ-25-10-P-A-KF-S20
		25	159 921	DPZ-25-25-P-A-S20	162 111	DPZ-25-25-P-A-KF-S20
		40	159 922	DPZ-25-40-P-A-S20	162 112	DPZ-25-40-P-A-KF-S20
		50	159 923	DPZ-25-50-P-A-S20	162 113	DPZ-25-50-P-A-KF-S20
80		159 924	DPZ-25-80-P-A-S20	162 114	DPZ-25-80-P-A-KF-S20	
100		159 925	DPZ-25-100-P-A-S20	162 115	DPZ-25-100-P-A-KF-S20	
32	10	159 930	DPZ-32-10-P-A-S20	162 145	DPZ-32-10-P-A-KF-S20	
	25	159 931	DPZ-32-25-P-A-S20	162 146	DPZ-32-25-P-A-KF-S20	
	40	159 932	DPZ-32-40-P-A-S20	162 147	DPZ-32-40-P-A-KF-S20	
	50	159 933	DPZ-32-50-P-A-S20	162 148	DPZ-32-50-P-A-KF-S20	
	80	159 934	DPZ-32-80-P-A-S20	162 149	DPZ-32-80-P-A-KF-S20	
	100	159 935	DPZ-32-100-P-A-S20	162 150	DPZ-32-100-P-A-KF-S20	

1) Dodávka zahrnuje 4 středící kolíky případně středící dutinky.

Válce se dvěma píсты DPZ/DPZJ

technické údaje

FESTO


Údaje pro objednávky – varianty DPZJ						
typ	Ø pístu [mm]	zdvih [mm]	kluzné vedení GF		vedení v kuličkových oběžných pouzdrech KF	
			č. dílu	typ ¹⁾	č. dílu	typ ¹⁾
	10	10	159 940	DPZJ-10-10-P-A-S2	162 016	DPZJ-10-10-P-A-KF-S2
		25	159 941	DPZJ-10-25-P-A-S2	162 017	DPZJ-10-25-P-A-KF-S2
		40	159 942	DPZJ-10-40-P-A-S2	162 018	DPZJ-10-40-P-A-KF-S2
		50	159 943	DPZJ-10-50-P-A-S2	162 019	DPZJ-10-50-P-A-KF-S2
	16	10	159 945	DPZJ-16-10-P-A-S2	162 047	DPZJ-16-10-P-A-KF-S2
		25	159 946	DPZJ-16-25-P-A-S2	162 048	DPZJ-16-25-P-A-KF-S2
		40	159 947	DPZJ-16-40-P-A-S2	162 049	DPZJ-16-40-P-A-KF-S2
		50	159 948	DPZJ-16-50-P-A-S2	162 050	DPZJ-16-50-P-A-KF-S2
		80	159 949	DPZJ-16-80-P-A-S2	162 051	DPZJ-16-80-P-A-KF-S2
		100	159 950	DPZJ-16-100-P-A-S2	162 052	DPZJ-16-100-P-A-KF-S2
	20	10	159 952	DPZJ-20-10-P-A-S2	162 082	DPZJ-20-10-P-A-KF-S2
		25	159 953	DPZJ-20-25-P-A-S2	162 083	DPZJ-20-25-P-A-KF-S2
		40	159 954	DPZJ-20-40-P-A-S2	162 084	DPZJ-20-40-P-A-KF-S2
		50	159 955	DPZJ-20-50-P-A-S2	162 085	DPZJ-20-50-P-A-KF-S2
		80	159 956	DPZJ-20-80-P-A-S2	162 086	DPZJ-20-80-P-A-KF-S2
		100	159 957	DPZJ-20-100-P-A-S2	162 087	DPZJ-20-100-P-A-KF-S2
	25	10	159 959	DPZJ-25-10-P-A-S2	162 117	DPZJ-25-10-P-A-KF-S2
		25	159 960	DPZJ-25-25-P-A-S2	162 118	DPZJ-25-25-P-A-KF-S2
		40	159 961	DPZJ-25-40-P-A-S2	162 119	DPZJ-25-40-P-A-KF-S2
		50	159 962	DPZJ-25-50-P-A-S2	162 120	DPZJ-25-50-P-A-KF-S2
80		159 963	DPZJ-25-80-P-A-S2	162 121	DPZJ-25-80-P-A-KF-S2	
100		159 964	DPZJ-25-100-P-A-S2	162 122	DPZJ-25-100-P-A-KF-S2	
32	10	159 969	DPZJ-32-10-P-A-S2	162 152	DPZJ-32-10-P-A-KF-S2	
	25	159 970	DPZJ-32-25-P-A-S2	162 153	DPZJ-32-25-P-A-KF-S2	
	40	159 971	DPZJ-32-40-P-A-S2	162 154	DPZJ-32-40-P-A-KF-S2	
	50	159 972	DPZJ-32-50-P-A-S2	162 155	DPZJ-32-50-P-A-KF-S2	
	80	159 973	DPZJ-32-80-P-A-S2	162 156	DPZJ-32-80-P-A-KF-S2	
	100	159 974	DPZJ-32-100-P-A-S2	162 157	DPZJ-32-100-P-A-KF-S2	

1) Dodávka zahrnuje 4 středící kolíky případně středící dutinky.

Válce se dvěma píсты DPZ/DPZJ

technické údaje

FESTO

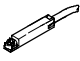
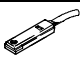
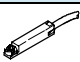
Údaje pro objednávky – varianty DPZJ						
typ	Ø pístu [mm]	zdvih [mm]	kluzné vedení GF		vedení v kuličkových oběžných pouzdech KF	
			č. dílu	typ ¹⁾	č. dílu	typ ¹⁾
S20 – dutá průchozí pístnice						
	10	10	159 979	DPZJ-10-10-P-A-S20	162 021	DPZJ-10-10-P-A-KF-S20
		25	159 980	DPZJ-10-25-P-A-S20	162 022	DPZJ-10-25-P-A-KF-S20
		40	159 981	DPZJ-10-40-P-A-S20	162 023	DPZJ-10-40-P-A-KF-S20
		50	159 982	DPZJ-10-50-P-A-S20	162 024	DPZJ-10-50-P-A-KF-S20
	16	10	159 984	DPZJ-16-10-P-A-S20	162 054	DPZJ-16-10-P-A-KF-S20
		25	159 985	DPZJ-16-25-P-A-S20	162 055	DPZJ-16-25-P-A-KF-S20
		40	159 986	DPZJ-16-40-P-A-S20	162 056	DPZJ-16-40-P-A-KF-S20
		50	159 987	DPZJ-16-50-P-A-S20	162 057	DPZJ-16-50-P-A-KF-S20
		80	159 988	DPZJ-16-80-P-A-S20	162 058	DPZJ-16-80-P-A-KF-S20
		100	159 989	DPZJ-16-100-P-A-S20	162 059	DPZJ-16-100-P-A-KF-S20
	20	10	159 991	DPZJ-20-10-P-A-S20	162 089	DPZJ-20-10-P-A-KF-S20
		25	159 992	DPZJ-20-25-P-A-S20	162 090	DPZJ-20-25-P-A-KF-S20
40		159 993	DPZJ-20-40-P-A-S20	162 091	DPZJ-20-40-P-A-KF-S20	
50		159 994	DPZJ-20-50-P-A-S20	162 092	DPZJ-20-50-P-A-KF-S20	
80		159 995	DPZJ-20-80-P-A-S20	162 093	DPZJ-20-80-P-A-KF-S20	
100		159 996	DPZJ-20-100-P-A-S20	162 094	DPZJ-20-100-P-A-KF-S20	
25	10	159 998	DPZJ-25-10-P-A-S20	162 124	DPZJ-25-10-P-A-KF-S20	
	25	159 999	DPZJ-25-25-P-A-S20	162 125	DPZJ-25-25-P-A-KF-S20	
	40	160 000	DPZJ-25-40-P-A-S20	162 126	DPZJ-25-40-P-A-KF-S20	
	50	160 001	DPZJ-25-50-P-A-S20	162 127	DPZJ-25-50-P-A-KF-S20	
	80	160 002	DPZJ-25-80-P-A-S20	162 128	DPZJ-25-80-P-A-KF-S20	
	100	160 003	DPZJ-25-100-P-A-S20	162 129	DPZJ-25-100-P-A-KF-S20	
	32	10	160 008	DPZJ-32-10-P-A-S20	162 159	DPZJ-32-10-P-A-KF-S20
25		160 009	DPZJ-32-25-P-A-S20	162 160	DPZJ-32-25-P-A-KF-S20	
40		160 010	DPZJ-32-40-P-A-S20	162 161	DPZJ-32-40-P-A-KF-S20	
50		160 011	DPZJ-32-50-P-A-S20	162 162	DPZJ-32-50-P-A-KF-S20	
80		160 012	DPZJ-32-80-P-A-S20	162 163	DPZJ-32-80-P-A-KF-S20	
100		160 013	DPZJ-32-100-P-A-S20	162 164	DPZJ-32-100-P-A-KF-S20	

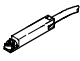
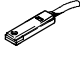
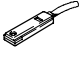
1) Dodávka zahrnuje 4 středící kolíky případně středící dutinky.

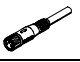
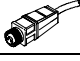
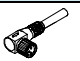
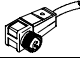
Válce se dvěma písty DPZ/DPZJ

příslušenství

FESTO

Údaje pro objednávky – čidla pro drážku T, polovodičová							technické údaje → www.festo.cz		
montáž	spínací výstup	elektrické připojení			délka kabelu [m]	č. dílu	typ		
		kabel	konektor M8	konektor M12					
spínací									
	nasazovací	PNP	3 vodiče	–	–	2,5	525 898	SMT-8F-PS-24V-K2,5-OE	
		NPN		–	–		525 909	SMT-8F-NS-24V-K2,5-OE	
		–	2 vodiče	–	–	2,5	525 908	SMT-8F-ZS-24V-K2,5-OE	
	nasunovací, vestavné do profilu válce	PNP	–	3 piny	–	0,3	525 899	SMT-8F-PS-24V-K0,3-M8D	
		NPN	–		–		525 910	SMT-8F-NS-24V-K0,3-M8D	
		PNP	–	–	3 piny	0,3	525 900	SMT-8F-PS-24V-K0,3-M12	
	nasunovací, vestavné do profilu válce	PNP	3 vodiče	–	–	2,5	175 436	SMT-8-PS-K-LED-24-B	
		–	3 piny	–	–	0,3	175 484	SMT-8-PS-S-LED-24-B	
rozpínací									
	nasazovací	PNP	3 vodiče	–	–	7,5	525 911	SMT-8F-PO-24V-K7,5-OE	

Údaje pro objednávky – čidla pro drážku T, jazýčková relé							technické údaje → www.festo.cz		
montáž	elektrické připojení	elektrické připojení			délka kabelu [m]	č. dílu	typ		
		kabel	konektor M8	konektor M12					
spínací									
	nasazovací	3 vodiče		–	2,5	525 895	SME-8F-DS-24V-K2,5-OE		
		2 vodiče		–		5,0	525 897	SME-8F-DS-24V-K5,0-OE	
		–		3 piny	–	2,5	525 907	SME-8F-ZS-24V-K2,5-OE	
		–		3 piny	–	0,3	525 896	SME-8F-DS-24V-K0,3-M8D	
	nasunovací, vestavné do profilu válce	3 vodiče		–	2,5	150 855	SME-8-K-LED-24		
		–		3 piny	–	0,3	150 857	SME-8-S-LED-24	
		–		3 piny	–	0,3	150 857	SME-8-S-LED-24	
rozpínací									
	nasunovací, vestavné do profilu válce	3 vodiče		–	7,5	160 251	SME-8-0-K-LED-24		

Údaje pro objednávky – zásuvky s kabelem							technické údaje → www.festo.cz		
montáž	spínací výstup	spínací výstup		připojení	délka kabelu [m]	č. dílu	typ		
		PNP	NPN						
přímá zásuvka									
	převlečná matice M8	■	■	3 piny	2,5	159 420	SIM-M8-3GD-2,5-PU		
		■	■		5	159 421	SIM-M8-3GD-5-PU		
	převlečná matice M12	■	■	3 piny	2,5	159 428	SIM-M12-3GD-2,5-PU		
		■	■		5	159 429	SIM-M12-3GD-5-PU		
úhlová zásuvka									
	převlečná matice M8	■	■	3 piny	2,5	159 422	SIM-M8-3WD-2,5-PU		
		■	■		5	159 423	SIM-M8-3WD-5-PU		
	převlečná matice M12	■	■	3 piny	2,5	159 430	SIM-M12-3WD-2,5-PU		
		■	■		5	159 431	SIM-M12-3WD-5-PU		

Údaje pro objednávky – krycí lišta pro drážku T				
montáž	délka	č. dílu	typ	
	nasazovací	2x 0,5 m	151 680	ABP-5-S


Pohony s přímočarým vedením
pohony se dvěma písty



6.3

Válce se dvěma písty DPZ/DPZJ

technické údaje

FESTO

Údaje pro objednávky – jednosměrné škrtkové ventily			technické údaje → svazek 2		
připojení závit	pro hadici s vnějším Ø	materiál	č. dílu	typ	
 M5	3	kov	193 137	GRLA-M5-QS-3-D	
	4		193 138	GRLA-M5-QS-4-D	
	6		193 139	GRLA-M5-QS-6-D	
	G1/8		3	193 142	GRLA-1/8-QS-3-D
			4	193 143	GRLA-1/8-QS-4-D
			6	193 144	GRLA-1/8-QS-6-D
	8	193 145	GRLA-1/8-QS-8-D		

Údaje pro objednávky – příslušenství			technické údaje → 1 / 10.1-18	
pro Ø [mm]	materiál	č. dílu	typ	PE ¹⁾
středící kolík ZBS				
 10, 16	nerezová ocel	150 928	ZBS-5	10
	prosté mědi, PTFE a silikonu			
středící dutinka ZBH				
 20, 25, 30	nerezová ocel	150 927	ZBH-9	10
	prosté mědi, PTFE a silikonu			

1) množství v balení

Pohony s přímočarým vedením
pohony se dvěma písty

6.3