

电磁阀 VZWD, 直动式

FESTO



电磁阀 VZWD, 直动式

主要特性和产品概览

FESTO

概览



直动式电磁阀 VZWD 主要是为高压、低流量的应用而设计的。这一类型的阀主要通过电磁线圈系统来直接切换密封元

件。密封元件需要克服有效的工作压力才能从密封座上提起, 且这一动作只通过使用驱动器来实现。

关闭弹簧在介质压力的辅助下将阀门保持在关闭状态。该功能取决于密封座的规格、有效

工作压力以及电磁驱动力。先导控制电磁阀 (VZWF) 的力差存在于流量中。

主要特性

-  连接螺纹
G $\frac{1}{4}$, G $\frac{1}{8}$
-  流量 Kv
0.06 ... 0.4 m³/h

应用领域

- 使用真空技术
- 给气容器系统排气
- 燃烧炉控制器的安全关闭

结构特点

- 对轻度污染的介质不敏感

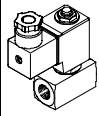

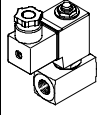
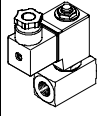
优点

- 阀的压力切换范围从 0 bar 到最高工作压力
- 气密性好

电磁阀 VZWD, 直动式

主要特性和产品概览

FESTO

版本	型号	过程阀接口	公称通径 (DN)	工作压力 [bar]	→ 页码/Internet
黄铜壳体					
	VZWD-L-...	G $\frac{1}{4}$	1	0 ... 50	5
			1.5	0 ... 30	
			2	0 ... 15	
			2.5	0 ... 8	
		G $\frac{1}{8}$	1	0 ... 50	5
			1.5	0 ... 30	
			2	0 ... 15	
黄铜壳体					
	VZWD-L-...	G $\frac{1}{4}$	1	0 ... 90	8
			1.5	0 ... 85	
			2	0 ... 40	
			2.5	0 ... 22	
			3	0 ... 15	
			4	0 ... 8	
			5	0 ... 5	
			6	0 ... 4	
		G $\frac{1}{8}$	1	0 ... 90	8
			1.5	0 ... 85	
			2	0 ... 40	
			2.5	0 ... 22	
			3	0 ... 15	
			4	0 ... 8	
不锈钢壳体					
	VZWD-L-...-R1	G $\frac{1}{4}$	1	0 ... 90	13
			1.5	0 ... 85	
			2	0 ... 40	
			2.5	0 ... 22	
			3	0 ... 15	
			4	0 ... 8	
			5	0 ... 5	
			6	0 ... 4	
	VZWD-L-...-R1	G $\frac{1}{8}$	1	0 ... 90	13
			1.5	0 ... 85	
			2	0 ... 40	
			2.5	0 ... 22	
			3	0 ... 15	
			4	0 ... 8	
			5	0 ... 5	
			6	0 ... 4	

电磁阀 VZWD, 直动式

型号代码

FESTO

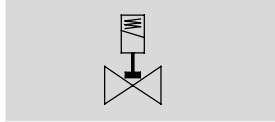
VZWD - L - M22C - M - G18 - 15 - V - 2AP4 - 40 - R1	
型号	
VZWD	电磁阀, 直动式
方向控制阀的类型	
L	串接式阀
阀功能	
M22C	两位三通阀, 常闭, 机械复位
复位方式	
M	机械弹簧
过程阀接口	
G18	螺纹G1/8
G14	螺纹G1/4
公称通径	
10	1.0 mm
15	1.5 mm
20	2.0 mm
25	2.5 mm
30	3.0 mm
40	4.0 mm
50	5.0 mm
60	6.0 mm
密封材料	
V	FPM
额定工作电压	
1	24 V DC
2A	110 V AC/50-60 Hz
3A	230 V AC/50-60 Hz
电气接口	
P4	插座, 3针
工作压力	
4	最高4 bar
5	最高5 bar
8	最高8 bar
15	最高15 bar
22	最高22 bar
30	最高30 bar
40	最高40 bar
50	最高50 bar
85	最高85 bar
90	最高90 bar
耐腐蚀防护	
	黄铜
R1	不锈钢

电磁阀 VZWD, 直动式

技术参数 - 黄铜壳体

FESTO

功能



流量 Kv
0.06 ... 0.16 m³/h

连接螺纹
G1/4, G1/8



主要技术参数		1.0	1.5	2.0	2.5
公称通径 (DN)		1.0	1.5	2.0	2.5
阀功能		两位三通, 单电控, 常闭			
结构特点		直动式提动阀			
安装方式		串接安装			
驱动类型		电动			
复位方式		机械弹簧			
流动方向		不可逆			
控制方式		直动式			
手控装置		无			
安装位置		任意			
密封原理		软性			
最大粘度	[mm ² /s]	22			
防护等级		IP65			

工作和环境条件		1.0	1.5	2.0	2.5
公称通径 (DN)		1.0	1.5	2.0	2.5
标准额定流量	[l/min]	60	95	140	170
流量 Kv	[m ³ /h]	0.06	0.09	0.13	0.16
过程阀额定压力 (PN)		50			
过程阀工作介质		压缩空气符合 ISO 8573-1:2010 [7:4:4]标准			
		惰性气体			
		矿物油			
		中性液体			
		水			
		其它介质视要求而定			
压力差	[bar]	0			
环境温度	[°C]	-10 ... +35 °C			
介质温度	[°C]	-10 ... +80 °C			
泄漏率符合 EN 12266-1		A			
耐腐蚀等级 CRC ¹⁾		1			

1) 耐腐蚀等级1, 符合 Festo 940 070 标准。
元件只需具备低度耐腐蚀能力。运输和贮存防护。这些元件无表面基本涂层要求, 譬如: 内部元件或位于盖子下面的元件。

电磁阀 VZWD, 直动式

技术参数 - 黄铜壳体

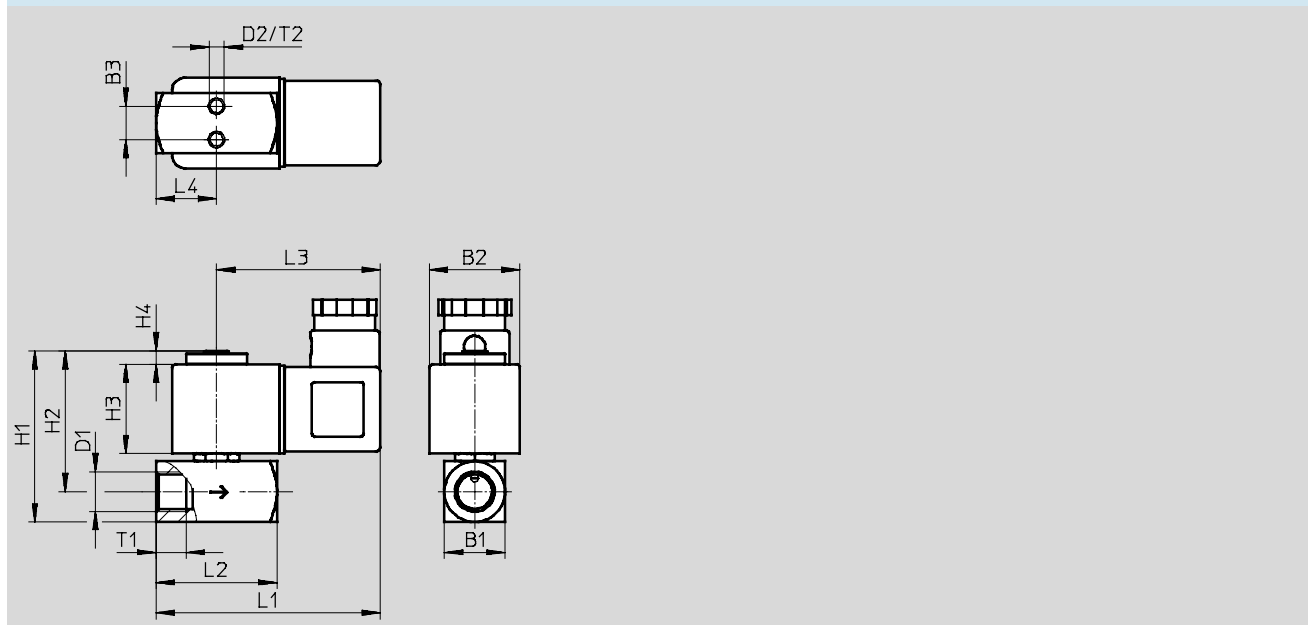
FESTO

电气数据		VZWD- ... 1	VZWD- ... 2A	VZWD- ... 3A
电气接口		插头符合 EN 175301-803 标准, A型, 方形结构		
CE 标志		-	73/23/EEC	73/23/EEC
绝缘等级		H	F	F
持续通电率	[%]	100		
允许的压力波动	[%]	±10		
线圈特征	直流 DC	[V]	24	-
	交流 AC	[V]	-	110
		[W]	6.8	-
	切换功率	[VA]	-	10.5
	保持功率	[VA]	-	8
		[Hz]	-	50, 60
	开关时间, 开	[ms]	25	-
	开关时间, 关	[ms]	10	-

材料		材料号
电磁阀		
[1] 壳体	高质合金不锈钢	1.4305
	黄铜	CW614N
[2] 密封	FPM	
- 材料说明	含有PWIS (油漆润湿缺陷物质), 符合RoHS标准	

尺寸 CAD 相关数据 → www.festo.com/en/engineering

压制黄铜壳体

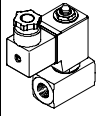


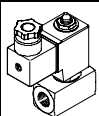
型号	B1	B2	B3	D1	D2	H1	H2	H3	H4	L1	L2	L3	L4	L5	T1	T2
VZWD-...-G $\frac{1}{8}$ -10-...-50	15	30	8	G $\frac{1}{8}$	M5	52	44	30	5	70	32	54	16	-	8	5
VZWD-...-G $\frac{1}{8}$ -15-...-30																
VZWD-...-G $\frac{1}{8}$ -20-...-15																
VZWD-...-G $\frac{1}{4}$ -10-...-50	20	30	11	G $\frac{1}{4}$	M5	57	47	30	5	74	40	54	20	-	10	5
VZWD-...-G $\frac{1}{4}$ -15-...-30																
VZWD-...-G $\frac{1}{4}$ -20-...-15																
VZWD-...-G $\frac{1}{4}$ -25-...-8																

电磁阀 VZWD, 直动式

技术参数 - 黄铜壳体

FESTO

订货数据						
	过程阀接口	公称通径	工作压力	产品重量	黄铜壳体	
		DN	[bar]	[g]	订货号	型号
	G ¹ / ₄	1	0 ... 50	350	1491906	VZWD-L-M22C-M-G14-10-V-2AP4-50
					1491984	VZWD-L-M22C-M-G14-10-V-3AP4-50
					1491828	VZWD-L-M22C-M-G14-10-V-1P4-50
		1.5	0 ... 30	350	1491907	VZWD-L-M22C-M-G14-15-V-2AP4-30
					1491985	VZWD-L-M22C-M-G14-15-V-3AP4-30
					1491829	VZWD-L-M22C-M-G14-15-V-1P4-30
	2	0 ... 15	350	1491908	VZWD-L-M22C-M-G14-20-V-2AP4-15	
				1491986	VZWD-L-M22C-M-G14-20-V-3AP4-15	
				1491830	VZWD-L-M22C-M-G14-20-V-1P4-15	
	2.5	0 ... 8	350	1491909	VZWD-L-M22C-M-G14-25-V-2AP4-8	
				1491987	VZWD-L-M22C-M-G14-25-V-3AP4-8	
				1491831	VZWD-L-M22C-M-G14-25-V-1P4-8	

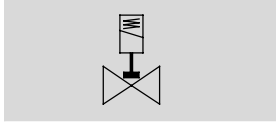
订货数据						
	过程阀接口	公称通径	工作压力	产品重量	黄铜壳体	
		DN	[bar]	[g]	订货号	型号
	G ¹ / ₈	1	0 ... 50	300	1491903	VZWD-L-M22C-M-G18-10-V-2AP4-50
					1491981	VZWD-L-M22C-M-G18-10-V-3AP4-50
					1491825	VZWD-L-M22C-M-G18-10-V-1P4-50
	1.5	0 ... 30	300	1491904	VZWD-L-M22C-M-G18-15-V-2AP4-30	
				1491982	VZWD-L-M22C-M-G18-15-V-3AP4-30	
				1491826	VZWD-L-M22C-M-G18-15-V-1P4-30	
	2	0 ... 15	300	1491905	VZWD-L-M22C-M-G18-20-V-2AP4-15	
				1491983	VZWD-L-M22C-M-G18-20-V-3AP4-15	
				1491827	VZWD-L-M22C-M-G18-20-V-1P4-15	

电磁阀 VZWD, 直动式

技术参数 - 黄铜壳体

FESTO

功能



流量 Kv
0.06 ... 0.4 m³/h

公称通径 (DN)
1.0 ... 6.0 mm

连接螺纹
G¹/₄, G¹/₈



主要技术参数		1.0	1.5	2.0	2.5	3.0	4.0	5.0	6.0
公称通径 (DN)		1.0	1.5	2.0	2.5	3.0	4.0	5.0	6.0
阀功能		两位两通, 单电控, 常闭							
结构特点		直动式提动阀							
安装方式		串接安装							
驱动类型		电动							
复位方式		机械弹簧							
流动方向		不可逆							
控制方式		直动式							
手控装置		无							
安装位置		任意							
密封原理		软性							
最大粘度	[mm ² /s]	22							
防护等级		IP65							

工作和环境条件		1.0	1.5	2.0	2.5	3.0	4.0	5.0	6.0
公称通径 (DN)		1.0	1.5	2.0	2.5	3.0	4.0	5.0	6.0
标准额定流量	[l/min]	60	95	140	170	210	310	375	430
流量 Kv	[m ³ /h]	0.06	0.09	0.13	0.16	0.2	0.3	0.35	0.4
过程阀额定压力 (PN)		100							
压力差	[bar]	0							
过程阀工作介质		压缩空气符合 ISO 8573-1:2010 [7:4:4]标准							
		惰性气体							
		矿物油							
		中性液体							
		水							
		其它介质视要求而定							
环境温度	[°C]	-10 ... +35 °C							
介质温度	[°C]	-10 ... +80 °C							
泄漏率符合 EN 12266-1		A							
耐腐蚀等级 CRC ¹⁾		1							

1) 耐腐蚀等级1, 符合 Festo 940 070 标准。
元件只需具备低度耐腐蚀能力。运输和贮存防护。这些元件无表面基本涂层要求, 譬如: 内部元件或位于盖子下面的元件。

电磁阀 VZWD, 直动式

技术参数 - 黄铜壳体

FESTO

电气数据			VZWD- ... 1	VZWD- ... 2A	VZWD- ... 3A
电气接口			插头符合EN 175301-803 标准, A型, 方形结构		
CE 标志			-	73/23/EEC	73/23/EEC
绝缘等级			H	F	F
持续通电率			[%] 100		
允许的压力波动			[%] ±10		
线圈特征	直流 DC	[V]	24	-	-
	交流 AC	[V]	-	110	230
		[W]	11	-	-
	切换功率	[VA]	-	19	18
	保持功率	[VA]	-	16	15
		[Hz]	-	50, 60	50, 60
	开关时间, 开	[ms]	20		
	开关时间, 关	[ms]	18		

材料		
电磁阀		材料号
1 壳体	高质合金不锈钢	1.4305
	黄铜	CW614N
2 密封	FPM	
- 材料说明	含有PWIS (油漆润湿缺陷物质), 符合RoHS标准	

电磁阀 VZWD, 直动式

技术参数 - 黄铜壳体

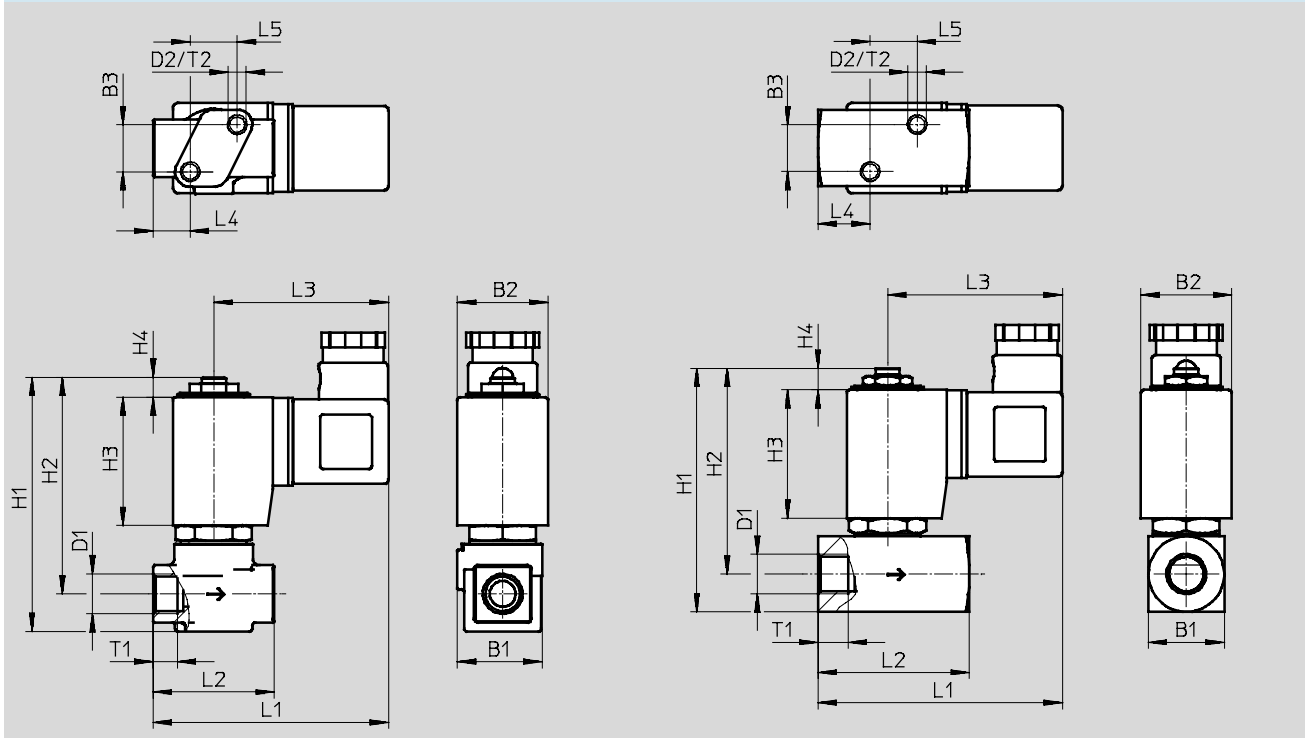
FESTO

尺寸

CAD 相关数据 → www.festo.com/en/engineering

压铸黄铜壳体

压制黄铜壳体

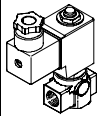


型号	B1	B2	B3	D1	D2	H1	H2	H3	H4	L1	L2	L3	L4	L5	T1	T2
VZWD-...-G $\frac{1}{8}$ -10-...-90	28	30	15.5	G $\frac{1}{8}$	M6	84	72	42.5	6.5	78	40	58	12	15.5	8	6
VZWD-...-G $\frac{1}{8}$ -15-...-85																
VZWD-...-G $\frac{1}{8}$ -20-...-40																
VZWD-...-G $\frac{1}{8}$ -25-...-22																
VZWD-...-G $\frac{1}{8}$ -30-...-15																
VZWD-...-G $\frac{1}{8}$ -40-...-8	28	30	15.5	G $\frac{1}{4}$	M6	84	72	42.5	6.5	78	40	58	12	15.5	10	6
VZWD-...-G $\frac{1}{4}$ -10-...-90																
VZWD-...-G $\frac{1}{4}$ -15-...-85																
VZWD-...-G $\frac{1}{4}$ -20-...-40																
VZWD-...-G $\frac{1}{4}$ -25-...-22																
VZWD-...-G $\frac{1}{4}$ -30-...-15																
VZWD-...-G $\frac{1}{4}$ -40-...-8	25	30	15.5	G $\frac{1}{8}$	M6	81	68	42.5	7	78	40	58	12	15.5	8	6
VZWD-...-G $\frac{1}{8}$ -50-...-5																
VZWD-...-G $\frac{1}{8}$ -60-...-4	25	30	15.5	G $\frac{1}{4}$	M6	81	68	42.5	7	85	50	58	17	15.5	10	6
VZWD-...-G $\frac{1}{4}$ -50-...-5																
VZWD-...-G $\frac{1}{4}$ -60-...-4																

电磁阀 VZWD, 直动式

技术参数 - 黄铜壳体

FESTO


订货数据					
	过程阀接口	公称通径	工作压力	产品重量	黄铜壳体
		DN	[bar]	[g]	订货号 型号
	G1/4	1	0 ... 90	550	1491918 VZWD-L-M22C-M-G14-10-V-2AP4-90
					1491996 VZWD-L-M22C-M-G14-10-V-3AP4-90
					1491840 VZWD-L-M22C-M-G14-10-V-1P4-90
		1.5	0 ... 85	550	1491919 VZWD-L-M22C-M-G14-15-V-2AP4-85
					1491997 VZWD-L-M22C-M-G14-15-V-3AP4-85
					1491841 VZWD-L-M22C-M-G14-15-V-1P4-85
		2	0 ... 40	550	1491920 VZWD-L-M22C-M-G14-20-V-2AP4-40
					1491998 VZWD-L-M22C-M-G14-20-V-3AP4-40
					1491842 VZWD-L-M22C-M-G14-20-V-1P4-40
		2.5	0 ... 22	550	1491921 VZWD-L-M22C-M-G14-25-V-2AP4-22
					1491999 VZWD-L-M22C-M-G14-25-V-3AP4-22
					1491843 VZWD-L-M22C-M-G14-25-V-1P4-22
		3	0 ... 15	550	1491922 VZWD-L-M22C-M-G14-30-V-2AP4-15
					1492000 VZWD-L-M22C-M-G14-30-V-3AP4-15
					1491844 VZWD-L-M22C-M-G14-30-V-1P4-15
		4	0 ... 8	550	1491923 VZWD-L-M22C-M-G14-40-V-2AP4-8
					1492001 VZWD-L-M22C-M-G14-40-V-2AP4-8
					1491845 VZWD-L-M22C-M-G14-40-V-1P4-8

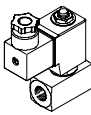
订货数据					
	过程阀接口	公称通径	工作压力	产品重量	黄铜壳体
		DN	[bar]	[g]	订货号 型号
	G1/4	5	0 ... 5	600	1491924 VZWD-L-M22C-M-G14-50-V-2AP4-5
					1492002 VZWD-L-M22C-M-G14-50-V-3AP4-5
					1491846 VZWD-L-M22C-M-G14-50-V-1P4-5
		6	0 ... 4	600	1491925 VZWD-L-M22C-M-G14-60-V-2AP4-4
					1492003 VZWD-L-M22C-M-G14-60-V-3AP4-4
					1491847 VZWD-L-M22C-M-G14-60-V-1P4-4

电磁阀 VZWD, 直动式

技术参数 - 黄铜壳体

FESTO

订货数据					
	过程阀 接口	公称通径	工作压力	产品重量	黄铜壳体
		DN	[bar]	[g]	订货号 型号
	G $\frac{1}{8}$	1	0 ... 90	550	1491910 VZWD-L-M22C-M-G18-10-V-2AP4-90
					1491988 VZWD-L-M22C-M-G18-10-V-3AP4-90
					1491832 VZWD-L-M22C-M-G18-10-V-1P4-90
		1.5	0 ... 85	550	1491911 VZWD-L-M22C-M-G18-15-V-2AP4-85
					1491989 VZWD-L-M22C-M-G18-15-V-3AP4-85
					1491833 VZWD-L-M22C-M-G18-15-V-1P4-85
		2	0 ... 40	550	1491912 VZWD-L-M22C-M-G18-20-V-2AP4-40
					1491990 VZWD-L-M22C-M-G18-20-V-3AP4-40
					1491834 VZWD-L-M22C-M-G18-20-V-1P4-40
		2.5	0 ... 22	550	1491913 VZWD-L-M22C-M-G18-25-V-2AP4-22
					1491991 VZWD-L-M22C-M-G18-25-V-3AP4-22
					1491835 VZWD-L-M22C-M-G18-25-V-1P4-22
		3	0 ... 15	550	1491914 VZWD-L-M22C-M-G18-30-V-2AP4-15
					1491992 VZWD-L-M22C-M-G18-30-V-3AP4-15
					1491836 VZWD-L-M22C-M-G18-30-V-1P4-15
		4	0 ... 8	550	1491915 VZWD-L-M22C-M-G18-40-V-2AP4-8
					1491993 VZWD-L-M22C-M-G18-40-V-3AP4-8
					1491837 VZWD-L-M22C-M-G18-40-V-1P4-8

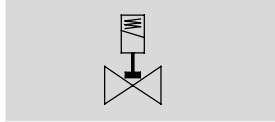
订货数据					
	过程阀 接口	公称通径	工作压力	产品重量	黄铜壳体
		DN	[bar]	[g]	订货号 型号
	G $\frac{1}{8}$	5	0 ... 5	600	1491916 VZWD-L-M22C-M-G18-50-V-2AP4-5
					1491994 VZWD-L-M22C-M-G18-50-V-3AP4-5
					1491838 VZWD-L-M22C-M-G18-50-V-1P4-5
		6	0 ... 4	600	1491917 VZWD-L-M22C-M-G18-60-V-2AP4-4
					1491995 VZWD-L-M22C-M-G18-60-V-3AP4-4
					1491839 VZWD-L-M22C-M-G18-60-V-1P4-4

电磁阀 VZWD, 直动式

技术参数 - 不锈钢壳体

FESTO

功能



流量 Kv
0.06 ... 0.4 m³/h

连接螺纹
G1/4, G1/8



主要技术参数		1.0	1.5	2.0	2.5	3.0	4.0	5.0	6.0
公称通径 (DN)		1.0	1.5	2.0	2.5	3.0	4.0	5.0	6.0
阀功能		两位三通, 单电控, 常闭							
结构特点		直动式提动阀							
安装方式		串接安装							
驱动类型		电动							
复位方式		机械弹簧							
控制方式		直动式							
手控装置		无							
安装位置		任意							
密封原理		软性							
流动方向		不可逆							
最大粘度	[mm ² /s]	22							
防护等级		IP65							

工作和环境条件		1.0	1.5	2.0	2.5	3.0	4.0	5.0	6.0
公称通径 (DN)		1.0	1.5	2.0	2.5	3.0	4.0	5.0	6.0
标准额定流量	[l/min]	60	95	140	170	210	310	375	430
流量 Kv	[m ³ /h]	0.06	0.09	0.13	0.16	0.2	0.3	0.35	0.4
过程阀额定压力 (PN)		100							
过程阀工作介质		压缩空气符合 ISO 8573-1:2010 [7:4:4]标准							
		惰性气体							
		矿物油							
		中性液体							
		水							
		其它介质视要求而定							
压力差	[bar]	0							
环境温度	[°C]	-10 ... +35 °C							
介质温度	[°C]	-10 ... +80 °C							
泄漏率符合 EN 12266-1		A							
耐腐蚀等级 CRC ¹⁾		3							

1) 耐腐蚀等级3, 符合Festo 940 070标准。

元件必须具备较强的耐腐蚀能力。由于外部可视元件直接与工业环境或与溶剂、清洁剂等介质接触, 因此对元件表面有较强的耐腐蚀性要求。

电磁阀 VZWD, 直动式

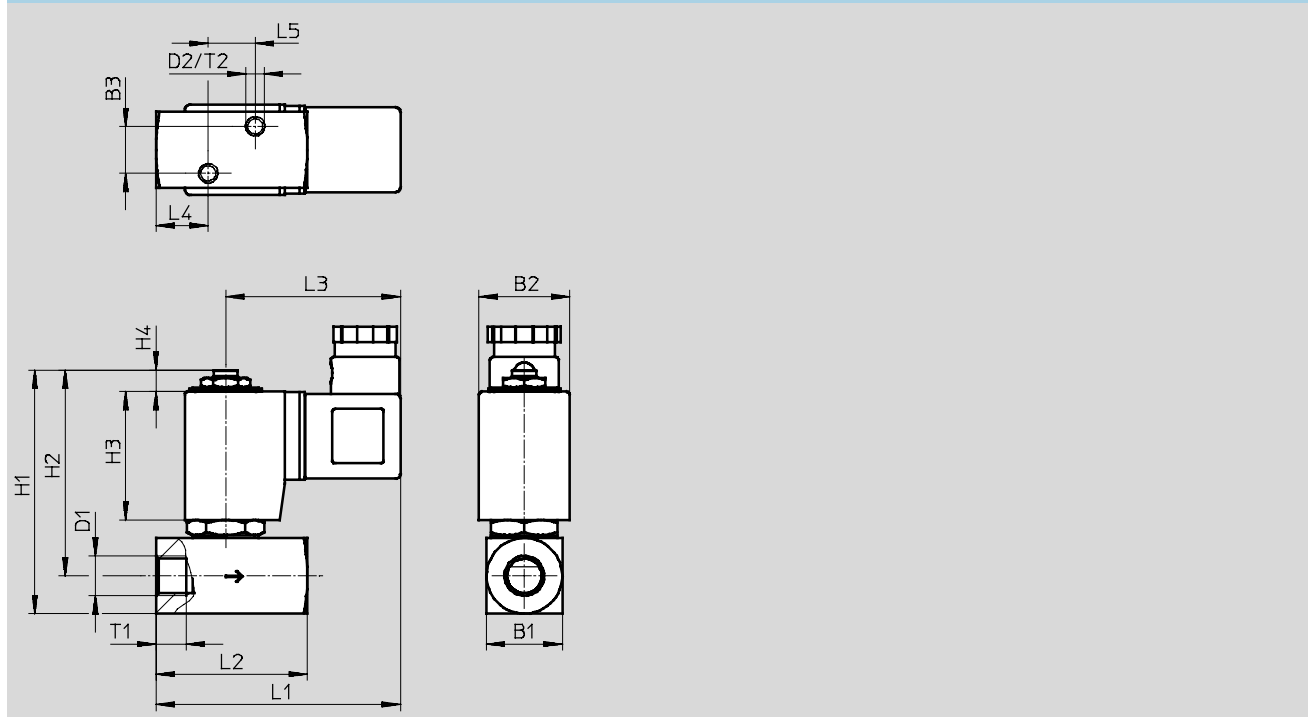
技术参数 - 不锈钢壳体

FESTO

电气数据		VZWD- ... 1	VZWD- ... 2A	VZWD- ... 3A
电气接口		插头符合 EN 175301-803 标准, A型, 方形结构		
CE 标志		-	73/23/EEC	73/23/EEC
绝缘等级		H	F	F
持续通电率	[%]	100		
允许的压力波动	[%]	±10		
线圈特征	直流 DC	[V] 24	-	-
	交流 AC	[V] -	110	230
		[W] 11	-	-
	切换功率	[VA] -	10.5	10.5
	保持功率	[VA] -	8	7.6
		[Hz] -	50, 60	50, 60
	开关时间, 开	[ms] 20		
	开关时间, 关	[ms] 18		

材料		材料号
① 壳体	高质合金不锈钢	1.4305
② 密封	FPM	
- 材料说明	含有PWIS (油漆润湿缺陷物质), 符合RoHS标准	

尺寸 CAD 相关数据 → www.festo.com/en/engineering

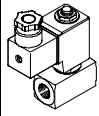


型号	B1	B2	B3	D1	D2	H1	H2	H3	H4	L1	L2	L3	L4	L5	T1	T2
VZWD-...-G $\frac{1}{8}$ -50-...-5	25	30	15.5	G $\frac{1}{8}$	M6	81	68	42.5	7	78	40	58	12	15.5	8	6
VZWD-...-G $\frac{1}{8}$ -60-...-4																
VZWD-...-G $\frac{1}{4}$ -50-...-5	25	30	15.5	G $\frac{1}{4}$	M6	81	68	42.5	7	85	50	58	17	15.5	10	6
VZWD-...-G $\frac{1}{4}$ -60-...-4																

电磁阀 VZWD, 直动式

技术参数 - 不锈钢壳体

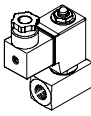
FESTO

订货数据 - 电磁阀 VZWD						
	过程阀接口	公称通径	工作压力	产品重量	不锈钢压铸壳体	
		DN	[bar]	[g]	订货号	型号
	G1/4	1	0 ... 90	650	1491934	VZWD-L-M22C-M-G14-10-V-2AP4-90-R1
					1492012	VZWD-L-M22C-M-G14-10-V-3AP4-90-R1
					1491856	VZWD-L-M22C-M-G14-10-V-1P4-90-R1
		1.5	0 ... 85	650	1491935	VZWD-L-M22C-M-G14-15-V-2AP4-85-R1
					1492013	VZWD-L-M22C-M-G14-15-V-3AP4-85-R1
					1491857	VZWD-L-M22C-M-G14-10-V-1P4-90-R1
		2	0 ... 40	650	1491936	VZWD-L-M22C-M-G14-20-V-2AP4-40-R1
					1492014	VZWD-L-M22C-M-G14-20-V-3AP4-40-R1
					1491858	VZWD-L-M22C-M-G14-20-V-1P4-40-R1
		2.5	0 ... 22	650	1491937	VZWD-L-M22C-M-G14-25-V-2AP4-22-R1
					1492015	VZWD-L-M22C-M-G14-25-V-3AP4-22-R1
					1491859	VZWD-L-M22C-M-G14-25-V-1P4-22-R1
		3	0 ... 15	650	1491938	VZWD-L-M22C-M-G14-30-V-2AP4-15-R1
					1492016	VZWD-L-M22C-M-G14-30-V-3AP4-15-R1
					1491860	VZWD-L-M22C-M-G14-30-V-1P4-15-R1
		4	0 ... 8	650	1491939	VZWD-L-M22C-M-G14-40-V-2AP4-8-R1
					1492017	VZWD-L-M22C-M-G14-40-V-3AP4-8-R1
					1491861	VZWD-L-M22C-M-G14-40-V-1P4-8-R1
		5	0 ... 5	650	1491940	VZWD-L-M22C-M-G14-50-V-2AP4-5-R1
					1492018	VZWD-L-M22C-M-G14-50-V-3AP4-5-R1
					1491862	VZWD-L-M22C-M-G14-50-V-1P4-5-R1
		6	0 ... 4	650	1491941	VZWD-L-M22C-M-G14-60-V-2AP4-4-R1
					1492019	VZWD-L-M22C-M-G14-60-V-3AP4-4-R1
					1491863	VZWD-L-M22C-M-G14-60-V-1P4-4-R1

电磁阀 VZWD, 直动式

技术参数 - 不锈钢壳体

FESTO

订货数据 - 电磁阀 VZWD					
	过程阀接口	公称通径	工作压力	产品重量	不锈钢压铸壳体
		DN	[bar]	[g]	订货号 型号
	G $\frac{1}{8}$	1	0 ... 90	500	1491926 VZWD-L-M22C-M-G18-10-V-2AP4-90-R1
					1492004 VZWD-L-M22C-M-G18-10-V-3AP4-90-R1
					1491848 VZWD-L-M22C-M-G18-10-V-1P4-90-R1
		1.5	0 ... 85	500	1491927 VZWD-L-M22C-M-G18-15-V-2AP4-85-R1
					1492005 VZWD-L-M22C-M-G18-15-V-3AP4-85-R1
					1491849 VZWD-L-M22C-M-G18-15-V-1P4-85-R1
		2	0 ... 40	500	1491928 VZWD-L-M22C-M-G18-20-V-2AP4-40-R1
					1492006 VZWD-L-M22C-M-G18-20-V-3AP4-40-R1
					1491850 VZWD-L-M22C-M-G18-20-V-1P4-40-R1
		2.5	0 ... 22	500	1491929 VZWD-L-M22C-M-G18-25-V-2AP4-22-R1
					1492007 VZWD-L-M22C-M-G18-25-V-3AP4-22-R1
					1491851 VZWD-L-M22C-M-G18-25-V-1P4-22-R1
		3	0 ... 15	500	1491930 VZWD-L-M22C-M-G18-30-V-2AP4-15-R1
					1492008 VZWD-L-M22C-M-G18-30-V-3AP4-15-R1
					1491852 VZWD-L-M22C-M-G18-30-V-1P4-15-R1
		4	0 ... 8	500	1491931 VZWD-L-M22C-M-G18-40-V-2AP4-8-R1
					1492009 VZWD-L-M22C-M-G18-40-V-3AP4-8-R1
					1491853 VZWD-L-M22C-M-G18-40-V-1P4-8-R1
		5	0 ... 5	500	1491932 VZWD-L-M22C-M-G18-50-V-2AP4-5-R1
					1492010 VZWD-L-M22C-M-G18-50-V-3AP4-5-R1
					1491854 VZWD-L-M22C-M-G18-50-V-1P4-5-R1
		6	0 ... 4	500	1491933 VZWD-L-M22C-M-G18-60-V-2AP4-4-R1
					1492011 VZWD-L-M22C-M-G18-60-V-3AP4-4-R1
					1491855 VZWD-L-M22C-M-G18-60-V-1P4-4-R1