

Otomatik bağlantı rakorları QS, Quick Star



- Basit ve kolay bağlantı ve sökme
- R, G, NPT ve metrik diş
- Çok sayıda tip:
Standart, mini, metal, paslanmaz çelik, alev geciktirici
- Büyük ambalaj adetleri sayesinde uygun fiyatlı QSM-B ve QS-B
- Belirtilen tipler ATEX yönetmeliğine uygun olarak patlayıcı ortamlar içindir → www.festo.com/en/ex

Ek bilgi → Internet: [.../quick star](http://www.festo.com/en/ex)

Önemli özellikler



QSM/QSM-B, Quick Star, mini

Sınırlı alanlarda maksimum montaj alanı için minyatür rakorlar.

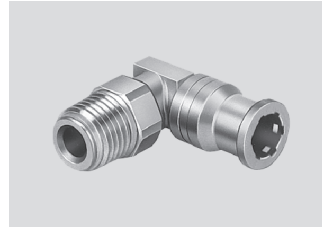
QS/QS-B, Quick Star

Çok sayıda otomatik bağlantı rakoru çeşidi.



QS-F, Quick Star, metal

Krom kaplı yüzeyli, sağlam metal otomatik bağlantı rakoru. Gıda ve ambalaj endüstrisinde kullanım onaylı paslanma (CRC3) ve kimyasallara yüksek dayanım.



CRQS, Quick Star, paslanmaz çelik

Paslanmaz çelik otomatik bağlantı rakoru. Gıda ve ambalaj endüstrisinde kullanım onaylı paslanma (CRC4) ve kimyasallara yüksek dayanım.



QS-V0, Quick Star, alev geciktirici

Yangın riski olan yerlerde kullanım için, örneğin otomotiv ve imalat endüstrisindeki kaynak sistemleri, alev geciktirici otomatik bağlantı rakoru.

Çalışma şartları

	Mini QSM	Standart QS	Mini QSM-B	Standart QS-B	Metal QS-F	Paslanmaz çelik CRQS	Alev geciktirici QS-V0
Çalışma basıncı [bar]	-0.95 ... +14		-0.95 ... +10		-0.95 ... +16	-0.95 ... +10	-0.95 ... +10
Çalışma sıcaklığı [°C]	-10 ... +80		0 ... 60		0 ... 150	0 ... 150	0 ... 60

Otomatik bağlantı rakorları QS, Quick Star

Ürün gamına genel bakış																				→ Sayfa/ İnternet
Tip	Tasarım	Versiyon	Bağlantı																	
			M diş ölçüsü			R diş				G diş ölçüsü				Hortum dış çapı için						
			M3	M5	M7	R1/8	R1/4	R3/8	R1/2	G1/8	G1/4	G3/8	G1/2	3	4	6	8	10	12	
QSM, Quick Star, mini																				P-1295
QSM	Hat tipi	Otomatik bağlantı rakoru	■	■	■	■	-	-	-	■	-	-	-	■	■	■	-	-	-	-
		Geçmeli bağlantı	-	-	-	-	-	-	-	-	-	-	-	-	■	■	■	-	-	-
QSMS	L şeklin- de	Perde geçiş bağlantı	-	-	-	-	-	-	-	-	-	-	-	■	■	■	-	-	-	-
QSMML		Otomatik bağlantı rakoru	■	■	-	■	-	-	-	■	-	-	-	■	■	■	-	-	-	-
QSMML	L şeklin- de	Geçmeli bağlantı	-	-	-	-	-	-	-	-	-	-	-	■	■	■	-	-	-	-
		QSMML	Otomatik bağlantı rakoru	■	■	-	■	-	-	-	■	-	-	-	■	■	■	-	-	-
QSMML	T şeklin- de	Geçmeli bağlantı	-	-	-	-	-	-	-	-	-	-	-	■	■	■	-	-	-	-
		QSMML	Geçmeli bağlantı	-	-	-	-	-	-	-	-	-	-	-	■	■	■	-	-	-
QSMX	X şeklin- de	Geçmeli bağlantı	-	-	-	-	-	-	-	-	-	-	-	■	■	■	-	-	-	-
QSMY	Y şeklin- de	Geçmeli bağlantı	-	-	-	-	-	-	-	-	-	-	-	■	■	■	-	-	-	-
QSM-B, Quick Star, mini																				P-1297
QSM-B	Hat tipi	Otomatik bağlantı rakoru	■	■	■	■	-	-	-	-	-	-	-	■	■	■	-	-	-	-
QSMML-B	L şeklin- de	Otomatik bağlantı rakoru	■	■	■	■	-	-	-	-	-	-	-	■	■	■	-	-	-	-
QSMML-B	L şeklin- de	Geçmeli bağlantı	-	-	-	-	-	-	-	-	-	-	-	■	■	■	-	-	-	-
QSMML-B	T şeklin- de	Otomatik bağlantı rakoru	■	■	-	■	-	-	-	-	-	-	-	■	■	■	-	-	-	-
QSMML-B	T şeklin- de	Geçmeli bağlantı	-	-	-	-	-	-	-	-	-	-	-	■	■	■	-	-	-	-
QS, Quick Star																				P-1298
QS	Hat tipi	Otomatik bağlantı rakoru	-	-	-	■	■	■	■	■	■	■	■	-	■	■	■	■	■	■
		Geçmeli bağlantı	-	-	-	-	-	-	-	-	-	-	-	-	■	■	■	■	■	■
QSS	L şeklin- de	Perde geçiş bağlantı	-	-	-	-	-	-	-	-	-	-	-	■	■	■	■	■	-	
QSL		Otomatik bağlantı rakoru	-	■	-	■	■	■	■	■	■	■	■	-	■	■	■	■	■	■
QSL	L şeklin- de	Geçmeli bağlantı	-	-	-	-	-	-	-	-	-	-	-	■	■	■	■	■	■	
		QST	Otomatik bağlantı rakoru	-	-	-	■	■	■	■	■	■	■	-	■	■	■	■	■	■
QST	T şeklin- de	Geçmeli bağlantı	-	-	-	-	-	-	-	-	-	-	-	■	■	■	■	■	■	
		QSW	Otomatik bağlantı rakoru	-	-	-	■	■	■	■	-	-	-	-	■	■	■	■	■	■
QSW	W şek- linde	Geçmeli bağlantı	-	-	-	-	-	-	-	-	-	-	-	■	■	■	■	■	-	
		QSX	Geçmeli bağlantı	-	-	-	-	-	-	-	-	-	-	-	-	■	■	■	■	-
QSY	Y şeklin- de	Otomatik bağlantı rakoru	-	■	-	■	■	■	■	■	■	■	-	■	■	■	■	■	-	
		QSY-B	Geçmeli bağlantı	-	-	-	-	-	-	-	-	-	-	-	■	■	■	■	■	■
QS-B, Quick Star																				P-1303
QS-B	Hat tipi	Otomatik bağlantı rakoru	-	-	-	■	■	■	■	-	-	-	-	-	■	■	■	■	■	■
		Geçmeli bağlantı	-	-	-	-	-	-	-	-	-	-	-	-	■	■	■	■	■	■
QSL-B	L şeklin- de	Otomatik bağlantı rakoru	-	-	-	■	■	■	■	-	-	-	-	-	■	■	■	■	■	■
		Geçmeli bağlantı	-	-	-	-	-	-	-	-	-	-	-	-	■	■	■	■	■	■
QST-B	T şeklin- de	Otomatik bağlantı rakoru	-	-	-	■	■	■	■	-	-	-	-	-	■	■	■	■	■	■
		Geçmeli bağlantı	-	-	-	-	-	-	-	-	-	-	-	-	■	■	■	■	■	■
QSY-B	Y şeklin- de	Otomatik bağlantı rakoru	-	■	-	■	■	■	■	-	-	-	-	-	■	■	■	■	■	-
		Geçmeli bağlantı	-	-	-	-	-	-	-	-	-	-	-	-	■	■	■	■	■	■
QS-F, Quick Star, metal																				P-1306
CRQS, Quick Star, paslanmaz çelik																				P-1309
QS-V0, Quick Star, alev geciktirici																				P-1311

Otomatik bağlantı rakorları QSM, Quick Star, mini

Otomatik bağlantı rakoru QSM

Dışi altıgen erkek diş



D1	D2	Sipariş kodu	PU ¹⁾
Sızdırmazlık halkalı metrik diş			
M3	3	QSM-M3-3	10
		QSM-M3-3-100	100
	4	QSM-M3-4	10
		QSM-M3-4-100	100
M5	3	QSM-M5-3	10
		QSM-M5-3-100	100
	4	QSM-M5-4	10
		QSM-M5-4-100	100
	6	QSM-M5-6	10
		QSM-M5-6-100	100



D1	D2	Sipariş kodu	PU ¹⁾
Sızdırmazlık halkalı G diş			
G1/8	4	QSM-G1/8-4	10
	6	QSM-G1/8-6	10

Otomatik bağlantı rakoru QSM-...-I

İçi altıgen erkek diş



D1	D2	Sipariş kodu	PU ¹⁾
Sızdırmazlık halkalı metrik diş			
M3	3	QSM-M3-3-I	10
	4	QSM-M3-4-I	10
M5	3	QSM-M5-3-I	10
	4	QSM-M5-4-I	10
	6	QSM-M5-6-I	10
M7	4	QSM-M7-4-I	10
	6	QSM-M7-6-I	10



D1	D2	Sipariş kodu	PU ¹⁾
Sızdırmazlık halkalı G diş			
G1/8	4	QSM-G1/8-4-I	10
	6	QSM-G1/8-6-I	10

Geçmeli bağlantı QSM



D1	D2	Sipariş kodu	PU ¹⁾
3	3	QSM-3	10
		QSM-3-100	100
4	4	QSM-4	10
		QSM-4-100	100
6	6	QSM-6	10
		QSM-6-100	100
İndirgeyici			
4	3	QSM-4-3	10
		QSM-4-3-100	100
6	4	QSM-6-4	10
		QSM-6-4-100	100

Perde geçiş bağlantı QSMS



D1	Sipariş kodu	PU ¹⁾
4	QSMS-4	10
	QSMS-4-100	100
6	QSMS-6	10
	QSMS-6-100	100

Geçmeli bağlantı QSM-...H

geçmeli burçlu



D1	D2	Sipariş kodu	PU ¹⁾
4	3	QSM-4H-3	10
		QSM-4H-3-100	100
6	4	QSM-6H-4	10
		QSM-6H-4-100	100

Otomatik L-bağlantı rakoru QSML

360° dönebilir, dışi altıgen erkek diş



D1	D2	Sipariş kodu	PU ¹⁾
Sızdırmazlık halkalı metrik diş			
M3	3	QSML-M3-3	10
		QSML-M3-3-100	100
	4	QSML-M3-4	10
		QSML-M3-4-100	100
M5	3	QSML-M5-3	10
		QSML-M5-3-100	100
	4	QSML-M5-4	10
		QSML-M5-4-100	100
	6	QSML-M5-6	10
		QSML-M5-6-100	100
M7	4	QSML-M7-4	10
		QSML-M7-4-100	100
	6	QSML-M7-6	10
		QSML-M7-6-100	100



D1	D2	Sipariş kodu	PU ¹⁾
Sızdırmazlık halkalı G diş			
G1/8	4	QSML-G1/8-4	10
	6	QSML-G1/8-6	10

Geçmeli L-bağlantı QSML



D1	Sipariş kodu	PU ¹⁾
4	QSML-4	10
	QSML-4-100	100
6	QSML-6	10
	QSML-6-100	100

1) Parça başına ambalaj ünitesi

Otomatik bağlantı rakorları QSM, Quick Star, mini

Otomatik T-rakoru QSMT

360° dönebilir, dışı altıgen erkek diş



D1	D2	Sipariş kodu	PU ¹⁾
Sızdırmazlık halkalı metrik diş			
M3	3	QSMT-M3-3	10
	4	QSMT-M3-4	10
M5	3	QSMT-M5-3	10
	4	QSMT-M5-4	10
	4-100	QSMT-M5-4-100	100
		6	QSMT-M5-6
6-100	QSMT-M5-6-100	100	



D1	D2	Sipariş kodu	PU ¹⁾
Sızdırmazlık halkalı G diş			
G ¹ / ₈	4	QSMT-G ¹ / ₈ -4	10
	6	QSMT-G ¹ / ₈ -6	10

Geçmeli T-bağlantı QSMT



D1	D2	Sipariş kodu	PU ¹⁾
4	4	QSMT-4	10
		QSMT-4-100	100
6	6	QSMT-6	10
		QSMT-6-100	100
İndirgeyici			
6	4	QSMT-6-4	10

Geçmeli Y-bağlantı QSMY



D1	D2	Sipariş kodu	PU ¹⁾
4	4	QSMY-4	10
		QSMY-4-100	100
6	6	QSMY-6	10
		QSMY-6-100	100
2 indirgeyici çıkış			
6	4	QSMY-6-4	10

1) Parça başına ambalaj ünitesi

Otomatik bağlantı rakorları QSM-B, Quick Star, mini

Otomatik bağlantı rakoru QSM-B

Dışi altıgen erkek diş



D1	D2	Sipariş kodu	PU ¹⁾
Sızdırmazlık halkalı metrik diş			
M3	3	QSM-B-M3-3-20	20
	4	QSM-B-M3-4-20	20
M5	3	QSM-B-M5-3-20	20
	4	QSM-B-M5-4-20	20
	6	QSM-B-M5-6-20	20



D1	D2	Sipariş kodu	PU ¹⁾
R diş			
R ¹ / ₈	4	QSM-B- ¹ / ₈ -4-20	20
	6	QSM-B- ¹ / ₈ -6-20	20

Otomatik bağlantı rakoru QSM-B-...-I

İçer altıgen erkek diş



D1	D2	Sipariş kodu	PU ¹⁾
Sızdırmazlık halkalı metrik diş			
M3	3	QSM-B-M3-3-I-20	20
	4	QSM-B-M3-4-I-20	20
M5	3	QSM-B-M5-3-I-20	20
	4	QSM-B-M5-4-I-20	20
	6	QSM-B-M5-6-I-20	20
M7	4	QSM-B-M7-4-I-20	20
	6	QSM-B-M7-6-I-20	20



D1	D2	Sipariş kodu	PU ¹⁾
R diş			
R ¹ / ₈	4	QSM-B- ¹ / ₈ -4-I-20	20
	6	QSM-B- ¹ / ₈ -6-I-20	20

Otomatik L-bağlantı rakoru QSML-B

360° dönebilir, dışi altıgen erkek diş



D1	D2	Sipariş kodu	PU ¹⁾
Sızdırmazlık halkalı metrik diş			
M3	3	QSML-B-M3-3-20	20
	4	QSML-B-M3-4-20	20
M5	3	QSML-B-M5-3-20	20
	4	QSML-B-M5-4-20	20
	6	QSML-B-M5-6-20	20
M7	4	QSML-B-M7-4-20	20
	6	QSML-B-M7-6-20	20



D1	D2	Sipariş kodu	PU ¹⁾
R diş			
R ¹ / ₈	4	QSML-B- ¹ / ₈ -4-20	20
	6	QSML-B- ¹ / ₈ -6-20	20

Otomatik T bağlantı rakoru QSMT-B

360° dönebilir, dışi altıgen erkek diş



D1	D2	Sipariş kodu	PU ¹⁾
Sızdırmazlık halkalı metrik diş			
M3	3	QSMT-B-M3-3-20	20
	4	QSMT-B-M3-4-20	20
M5	3	QSMT-B-M5-3-20	20
	4	QSMT-B-M5-4-20	20
	6	QSMT-B-M5-6-20	20



D1	D2	Sipariş kodu	PU ¹⁾
R diş			
R ¹ / ₈	4	QSMT-B- ¹ / ₈ -4-20	20
	6	QSMT-B- ¹ / ₈ -6-20	20

1) Parça başına ambalaj ünitesi

Otomatik bağlantı rakorları QS, Quick Star

FESTO

Otomatik bağlantı rakoru QS

Dış altıgen erkek dış



D1	D2	Sipariş kodu	PU ¹⁾	
R dış				
R ¹ / ₈	4	QS- ¹ / ₈ -4	10	
		QS- ¹ / ₈ -4-100	100	
	6	QS- ¹ / ₈ -6	10	
		QS- ¹ / ₈ -6-100	100	
		8	QS- ¹ / ₈ -8	10
		QS- ¹ / ₈ -8-50	50	
R ¹ / ₄	6	QS- ¹ / ₄ -6	10	
		QS- ¹ / ₄ -6-100	100	
	8	QS- ¹ / ₄ -8	10	
		QS- ¹ / ₄ -8-50	50	
		10	QS- ¹ / ₄ -10	10
	12	QS- ¹ / ₄ -10-50	50	
		QS- ¹ / ₄ -12	10	
		QS- ¹ / ₄ -12-20	20	
R ³ / ₈	8	QS- ³ / ₈ -8	10	
		QS- ³ / ₈ -8-50	50	
	10	QS- ³ / ₈ -10	10	
		QS- ³ / ₈ -10-50	50	
		12	QS- ³ / ₈ -12	10
		QS- ³ / ₈ -12-20	20	
R ¹ / ₂	12	QS- ¹ / ₂ -12	1	
		QS- ¹ / ₂ -12-20	20	
	16	QS- ¹ / ₂ -16	1	
		QS- ¹ / ₂ -16-20	20	



D1	D2	Sipariş kodu	PU ¹⁾	
Sızdırmazlık halkalı G dış				
G ¹ / ₈	4	QS-G ¹ / ₈ -4	10	
		QS-G ¹ / ₈ -4-100	100	
	6	QS-G ¹ / ₈ -6	10	
		QS-G ¹ / ₈ -6-100	100	
		8	QS-G ¹ / ₈ -8	10
		QS-G ¹ / ₈ -8-50	50	
G ¹ / ₄	6	QS-G ¹ / ₄ -6	10	
		QS-G ¹ / ₄ -6-100	100	
	8	QS-G ¹ / ₄ -8	10	
		QS-G ¹ / ₄ -8-50	50	
		10	QS-G ¹ / ₄ -10	10
	12	QS-G ¹ / ₄ -10-50	50	
		QS-G ¹ / ₄ -12	10	
		QS-G ¹ / ₄ -12-20	20	
G ³ / ₈	8	QS-G ³ / ₈ -8	10	
		QS-G ³ / ₈ -8-50	50	
	10	QS-G ³ / ₈ -10	10	
		QS-G ³ / ₈ -10-50	50	
		12	QS-G ³ / ₈ -12	10
		QS-G ³ / ₈ -12-20	20	
G ¹ / ₂	12	QS-G ¹ / ₂ -12	1	
		QS-G ¹ / ₂ -12-20	20	
	16	QS-G ¹ / ₂ -16	1	
		QS-G ¹ / ₂ -16-20	20	

Otomatik bağlantı rakoru QS-...-I

İç altıgen erkek dış



D1	D2	Sipariş kodu	PU ¹⁾
R dış			
R ¹ / ₈	4	QS- ¹ / ₈ -4-I	10
	6	QS- ¹ / ₈ -6-I	10
	8	QS- ¹ / ₈ -8-I	10
R ¹ / ₄	6	QS- ¹ / ₄ -6-I	10
	8	QS- ¹ / ₄ -8-I	10
	10	QS- ¹ / ₄ -10-I	10
	12	QS- ¹ / ₄ -12-I	10
R ³ / ₈	8	QS- ³ / ₈ -8-I	10
	10	QS- ³ / ₈ -10-I	10
	12	QS- ³ / ₈ -12-I	10
R ¹ / ₂	12	QS- ¹ / ₂ -12-I	1



D1	D2	Sipariş kodu	PU ¹⁾
Sızdırmazlık halkalı G dış			
G ¹ / ₈	4	QS-G ¹ / ₈ -4-I	10
	6	QS-G ¹ / ₈ -6-I	10
	8	QS-G ¹ / ₈ -8-I	10
G ¹ / ₄	6	QS-G ¹ / ₄ -6-I	10
	8	QS-G ¹ / ₄ -8-I	10
	10	QS-G ¹ / ₄ -10-I	10
G ³ / ₈	8	QS-G ³ / ₈ -8-I	10
	10	QS-G ³ / ₈ -10-I	10
	12	QS-G ³ / ₈ -12-I	10
G ¹ / ₂	12	QS-G ¹ / ₂ -12-I	1

Otomatik bağlantı rakoru QSF

Dış altıgen dişi dış



D1	D2	Sipariş kodu	PU ¹⁾	
Sızdırmazlık halkalı G dış				
G ¹ / ₈	4	QSF- ¹ / ₈ -4-B	10	
		QSF- ¹ / ₈ -4-B-100	100	
	6	QSF- ¹ / ₈ -6-B	10	
		QSF- ¹ / ₈ -6-B-100	100	
		8	QSF- ¹ / ₈ -8-B	10
		QSF- ¹ / ₈ -8-B-50	50	
G ¹ / ₄	6	QSF- ¹ / ₄ -6-B	10	
		QSF- ¹ / ₄ -6-B-100	100	
	8	QSF- ¹ / ₄ -8-B	10	
		QSF- ¹ / ₄ -8-B-50	50	
		10	QSF- ¹ / ₄ -10-B	10
		QSF- ¹ / ₄ -10-B-50	50	
12	QSF- ¹ / ₄ -12-B	10		
	QSF- ¹ / ₄ -12-B-50	50		
G ³ / ₈	8	QSF- ³ / ₈ -8-B	10	
		QSF- ³ / ₈ -8-B-50	50	
	10	QSF- ³ / ₈ -10-B	10	
		QSF- ³ / ₈ -10-B-50	50	
		12	QSF- ³ / ₈ -12-B	10
		QSF- ³ / ₈ -12-B-20	20	
G ¹ / ₂	12	QSF- ¹ / ₂ -12-B	1	
	16	QSF- ¹ / ₂ -16-B	1	

1) Parça başına ambalaj ünitesi

Otomatik bağlantı rakorları QS, Quick Star

Geçmeli bağlantı QS



D1	D2	Sipariş kodu	PU ¹⁾	
4	4	QS-4	10	
		QS-4-100	100	
6	6	QS-6	10	
		QS-6-100	100	
8	8	QS-8	10	
		QS-8-50	50	
10	10	QS-10	10	
		QS-10-50	50	
12	12	QS-12	10	
		QS-12-20	20	
İndirgeyici				
6	4	QS-6-4	10	
		QS-6-4-100	100	
8	4	QS-8-4	10	
	6	QS-8-6	10	
10	6	QS-8-6-50	50	
		8	QS-10-6	10
		8	QS-10-8	10
12	8	QS-10-8-50	50	
		10	QS-12-8	10
		10	QS-12-10	10
		QS-12-10-20	20	

Perde geçiş bağlantı QSS



D1	Sipariş kodu	PU ¹⁾
4	QSS-4	10
	QSS-4-100	100
6	QSS-6	10
	QSS-6-100	100
8	QSS-8	10
	QSS-8-50	50
10	QSS-10	10
	QSS-10-50	50
12	QSS-12	10
	QSS-12-20	20

Geçmeli kapak QSC



D1	Sipariş kodu	PU ¹⁾
4	QSC-4	10
	QSC-4-100	100
6	QSC-6	10
	QSC-6-100	100
8	QSC-8	10
	QSC-8-50	50
10	QSC-10	10
	QSC-10-50	50
12	QSC-12	10
	QSC-12-20	20

Geçmeli bağlantı QS-...H
geçmeli burçlu

D1	D2	Sipariş kodu	PU ¹⁾	
6	4	QS-6H-4	10	
		QS-6H-4-100	100	
8	4	QS-8H-4	10	
	6	QS-8H-6	10	
10	6	QS-8H-6-50	50	
		8	QS-10H-6	10
		8	QS-10H-8	10
12	8	QS-10H-8-50	50	
		10	QS-12H-8	10
		10	QS-12H-10	10
		QS-12H-10-20	20	

Geçmeli burç QSH



D1	D2	Sipariş kodu	PU ¹⁾
4	-	QSH-4	10
		QSH-4-100	100
6	-	QSH-6	10
		QSH-6-100	100
8	-	QSH-8	10
		QSH-8-50	50
10	-	QSH-10	10
		QSH-10-50	50
12	-	QSH-12	10
		QSH-12-20	20
16	-	QSH-16	1

Geçmeli burç QSH

İndirgeyici



D1	D2	Sipariş kodu	PU ¹⁾
6	4	QSH-6-4	10
		QSH-6-4-100	100
8	6	QSH-8-6	10
		QSH-8-6-50	50
10	8	QSH-10-8	10
		QSH-10-8-50	50
12	10	QSH-12-10	10
		QSH-12-10-20	20
16	12	QSH-16-12	1
		QSH-16-12-20	20

Kör tapa QSC-...H



D1	Sipariş kodu	PU ¹⁾
4	QSC-4H	10
	QSC-4H-100	100
6	QSC-6H	10
	QSC-6H-100	100
8	QSC-8H	10
	QSC-8H-50	50
10	QSC-10H	10
	QSC-10H-50	50
12	QSC-12H	10
	QSC-12H-20	20
16	QSC-16H	10

1) Parça başına ambalaj ünitesi

Otomatik bağlantı rakorları QS, Quick Star

Otomatik L-bağlantı rakoru QSL

360° dönebilir, dışı altıgen erkek diş



D1	D2	Sipariş kodu	PU ¹⁾
R diş			
R ¹ / ₈	4	QSL- ¹ / ₈ -4	10
		QSL- ¹ / ₈ -4-100	100
	6	QSL- ¹ / ₈ -6	10
		QSL- ¹ / ₈ -6-100	100
	8	QSL- ¹ / ₈ -8	10
		QSL- ¹ / ₈ -8-50	50
R ¹ / ₄	6	QSL- ¹ / ₄ -6	10
		QSL- ¹ / ₄ -6-100	100
	8	QSL- ¹ / ₄ -8	10
		QSL- ¹ / ₄ -8-50	50
	10	QSL- ¹ / ₄ -10	10
		QSL- ¹ / ₄ -10-50	50
	12	QSL- ¹ / ₄ -12	10
		QSL- ¹ / ₄ -12-20	20
R ³ / ₈	8	QSL- ³ / ₈ -8	10
		QSL- ³ / ₈ -8-50	50
	10	QSL- ³ / ₈ -10	10
		QSL- ³ / ₈ -10-20	20
	12	QSL- ³ / ₈ -12	10
		QSL- ³ / ₈ -12-20	20
R ¹ / ₂	12	QSL- ¹ / ₂ -12	1
		QSL- ¹ / ₂ -12-20	20
	16	QSL- ¹ / ₂ -16	1
		QSL- ¹ / ₂ -16-20	20



D1	D2	Sipariş kodu	PU ¹⁾
Sızdırmazlık halkalı G diş			
G ¹ / ₈	4	QSL-G ¹ / ₈ -4	10
		QSL-G ¹ / ₈ -4-100	100
	6	QSL-G ¹ / ₈ -6	10
		QSL-G ¹ / ₈ -6-100	100
	8	QSL-G ¹ / ₈ -8	10
		QSL-G ¹ / ₈ -8-50	50
G ¹ / ₄	6	QSL-G ¹ / ₄ -6	10
		QSL-G ¹ / ₄ -6-100	100
	8	QSL-G ¹ / ₄ -8	10
		QSL-G ¹ / ₄ -8-50	50
	10	QSL-G ¹ / ₄ -10	10
		QSL-G ¹ / ₄ -10-50	50
	12	QSL-G ¹ / ₄ -12	10
		QSL-G ¹ / ₄ -12-20	20
G ³ / ₈	8	QSL-G ³ / ₈ -8	10
		QSL-G ³ / ₈ -8-50	50
	10	QSL-G ³ / ₈ -10	10
		QSL-G ³ / ₈ -10-20	20
	12	QSL-G ³ / ₈ -12	10
		QSL-G ³ / ₈ -12-20	20
G ¹ / ₂	12	QSL-G ¹ / ₂ -12	1
		QSL-G ¹ / ₂ -12-20	20
	16	QSL-G ¹ / ₂ -16	1
	QSL-G ¹ / ₂ -16-20	20	

Otomatik L-bağlantı rakoru QSLV

360° dönebilir, dışı altıgen erkek diş



D1	D2	Sipariş kodu	PU ¹⁾
R diş			
R ¹ / ₈	4	QSLV- ¹ / ₈ -4	10
		QSLV- ¹ / ₈ -4-100	100
	6	QSLV- ¹ / ₈ -6	10
		QSLV- ¹ / ₈ -6-100	100
	8	QSLV- ¹ / ₈ -8	10
		QSLV- ¹ / ₈ -8-50	50
R ¹ / ₄	6	QSLV- ¹ / ₄ -6	10
		QSLV- ¹ / ₄ -6-100	100
	8	QSLV- ¹ / ₄ -8	10
		QSLV- ¹ / ₄ -8-50	50
	10	QSLV- ¹ / ₄ -10	10
		QSLV- ¹ / ₄ -10-50	50
R ³ / ₈	8	QSLV- ³ / ₈ -8	10
	10	QSLV- ³ / ₈ -10	10
	12	QSLV- ³ / ₈ -12	10
R ¹ / ₂	12	QSLV- ¹ / ₂ -12	1
	16	QSLV- ¹ / ₂ -16	1



D1	D2	Sipariş kodu	PU ¹⁾
G diş ölçüsü			
G ¹ / ₈	4	QSLV-G ¹ / ₈ -4	10
		QSLV-G ¹ / ₈ -4-100	100
	6	QSLV-G ¹ / ₈ -6	10
		QSLV-G ¹ / ₈ -6-100	100
	8	QSLV-G ¹ / ₈ -8	10
		QSLV-G ¹ / ₈ -8-50	50
G ¹ / ₄	6	QSLV-G ¹ / ₄ -6	10
		QSLV-G ¹ / ₄ -6-100	100
	8	QSLV-G ¹ / ₄ -8	10
		QSLV-G ¹ / ₄ -8-50	50
	10	QSLV-G ¹ / ₄ -10	10
		QSLV-G ¹ / ₄ -10-50	50
G ³ / ₈	8	QSLV-G ³ / ₈ -8	10
	10	QSLV-G ³ / ₈ -10	10
	12	QSLV-G ³ / ₈ -12	10
G ¹ / ₂	12	QSLV-G ¹ / ₂ -12	1
	16	QSLV-G ¹ / ₂ -16	1

Geçmeli L-bağlantı QSL



D1	Sipariş kodu	PU ¹⁾
4	QSL-4	10
	QSL-4-100	100
6	QSL-6	10
	QSL-6-100	100
8	QSL-8	10
	QSL-8-50	50
10	QSL-10	10
	QSL-10-50	50
12	QSL-12	10
	QSL-12-20	20

1) Parça başına ambalaj ünitesi

Otomatik bağlantı rakorları QS, Quick Star

Geçmeli L-bağlantı QSL-...H

geçmeli burçlu



D1	D2	Sipariş kodu	PU ¹⁾
4	4	QSL-4H	10
		QSL-4H-100	100
6	6	QSL-6H	10
		QSL-6H-100	100
8	8	QSL-8H	10
		QSL-8H-50	50
10	10	QSL-10H	10
		QSL-10H-50	50
12	12	QSL-12H	10

Otomatik T-rakoru QST

360° dönebilir, dışı altıgen erkek diş



D1	D2	Sipariş kodu	PU ¹⁾
R diş			
R ¹ / ₈	4	QST- ¹ / ₈ -4	10
		QST- ¹ / ₈ -4-100	100
	6	QST- ¹ / ₈ -6	10
		QST- ¹ / ₈ -6-100	100
	8	QST- ¹ / ₈ -8	10
		QST- ¹ / ₈ -8-50	50
R ¹ / ₄	6	QST- ¹ / ₄ -6	10
		QST- ¹ / ₄ -6-100	100
	8	QST- ¹ / ₄ -8	10
		QST- ¹ / ₄ -8-50	50
	10	QST- ¹ / ₄ -10	10
		QST- ¹ / ₄ -10-50	50
12	QST- ¹ / ₄ -12	10	
R ³ / ₈	8	QST- ³ / ₈ -8	10
		QST- ³ / ₈ -8-50	50
	10	QST- ³ / ₈ -10	10
		QST- ³ / ₈ -10-20	20
	12	QST- ³ / ₈ -12	10
		QST- ³ / ₈ -12-20	20
R ¹ / ₂	12	QST- ¹ / ₂ -12	1
	16	QST- ¹ / ₂ -16	1

Otomatik T-rakoru QSTL

360° dönebilir, dışı altıgen erkek diş



D1	D2	Sipariş kodu	PU ¹⁾
R diş			
R ¹ / ₈	4	QSTL- ¹ / ₈ -4	10
		QSTL- ¹ / ₈ -4-100	100
	6	QSTL- ¹ / ₈ -6	10
		QSTL- ¹ / ₈ -6-100	100
	8	QSTL- ¹ / ₈ -8	10
		QSTL- ¹ / ₈ -8-50	50
R ¹ / ₄	6	QSTL- ¹ / ₄ -6	10
		QSTL- ¹ / ₄ -6-100	100
	8	QSTL- ¹ / ₄ -8	10
		QSTL- ¹ / ₄ -8-50	50
	10	QSTL- ¹ / ₄ -10	10
		QSTL- ¹ / ₄ -10-50	50
R ³ / ₈	8	QSTL- ³ / ₈ -8	10
	10	QSTL- ³ / ₈ -10	10
	12	QSTL- ³ / ₈ -12	10
R ¹ / ₂	12	QSTL- ¹ / ₂ -12	1
	16	QSTL- ¹ / ₂ -16	1



D1	D2	Sipariş kodu	PU ¹⁾
Sızdırmazlık halkalı G diş			
G ¹ / ₈	4	QST-G ¹ / ₈ -4	10
		QST-G ¹ / ₈ -4-100	100
	6	QST-G ¹ / ₈ -6	10
		QST-G ¹ / ₈ -6-100	100
	8	QST-G ¹ / ₈ -8	10
		QST-G ¹ / ₈ -8-50	50
G ¹ / ₄	6	QST-G ¹ / ₄ -6	10
		QST-G ¹ / ₄ -6-100	100
	8	QST-G ¹ / ₄ -8	10
		QST-G ¹ / ₄ -8-50	50
	10	QST-G ¹ / ₄ -10	10
		QST-G ¹ / ₄ -10-50	50
G ³ / ₈	8	QST-G ³ / ₈ -8	10
		QST-G ³ / ₈ -8-50	50
	10	QST-G ³ / ₈ -10	10
		QST-G ³ / ₈ -10-20	20
12	QST-G ³ / ₈ -12	10	
	QST-G ³ / ₈ -12-20	20	
G ¹ / ₂	12	QST-G ¹ / ₂ -12	1
	16	QST-G ¹ / ₂ -16	1



D1	D2	Sipariş kodu	PU ¹⁾
Sızdırmazlık halkalı G diş			
G ¹ / ₈	4	QSTL-G ¹ / ₈ -4	10
		QSTL-G ¹ / ₈ -4-100	100
	6	QSTL-G ¹ / ₈ -6	10
		QSTL-G ¹ / ₈ -6-100	100
	8	QSTL-G ¹ / ₈ -8	10
		QSTL-G ¹ / ₈ -8-50	50
G ¹ / ₄	6	QSTL-G ¹ / ₄ -6	10
		QSTL-G ¹ / ₄ -6-100	100
	8	QSTL-G ¹ / ₄ -8	10
		QSTL-G ¹ / ₄ -8-50	50
	10	QSTL-G ¹ / ₄ -10	10
		QSTL-G ¹ / ₄ -10-50	50
G ³ / ₈	8	QSTL-G ³ / ₈ -8	10
	10	QSTL-G ³ / ₈ -10	10
	12	QSTL-G ³ / ₈ -12	10
G ¹ / ₂	12	QSTL-G ¹ / ₂ -12	1
	16	QSTL-G ¹ / ₂ -16	1

1) Parça başına ambalaj ünitesi

Otomatik bağlantı rakorları QS, Quick Star

FESTO

Geçmeli T-bağlantı QST



D1	D2	Sipariş kodu	PU ¹⁾
4	4	QST-4	10
		QST-4-100	100
6	6	QST-6	10
		QST-6-100	100
8	8	QST-8	10
		QST-8-50	50
10	10	QST-10	10
		QST-10-50	50
12	12	QST-12	10
		QST-12-20	20
İndirgeyici			
6	4	QST-6-4	10
		QST-6-4-100	100
8	6	QST-8-6	10
		QST-8-6-50	50
10	8	QST-10-8	10
		QST-10-8-50	50
12	10	QST-12-10	10
		QST-12-10-20	20

Geçmeli Y-bağlantı QSY



D1	D2	Sipariş kodu	PU ¹⁾
4	4	QSY-4	10
		QSY-4-100	100
6	6	QSY-6	10
		QSY-6-100	100
8	8	QSY-8	10
		QSY-8-50	50
10	10	QSY-10	10
		QSY-10-20	20
12	12	QSY-12	10
		QSY-12-20	20
2 indirgeyici çıkış			
6	4	QSY-6-4	10
		QSY-6-4-100	100
8	6	QSY-8-6	10
		QSY-8-6-50	50
10	8	QSY-10-8	10
		QSY-10-8-20	20
12	10	QSY-12-10	10
		QSY-12-10-20	20

Otomatik açılı bağlantı rakoru QSW

360° dönebilir, erkek diş



D1	D2	Sipariş kodu	PU ¹⁾
R diş			
R ¹ / ₈	4	QSW- ¹ / ₈ -4	10
	6	QSW- ¹ / ₈ -6	10
	8	QSW- ¹ / ₈ -8	10
R ¹ / ₄	6	QSW- ¹ / ₄ -6	10
	8	QSW- ¹ / ₄ -8	10
	10	QSW- ¹ / ₄ -10	10
R ³ / ₈	10	QSW- ³ / ₈ -10	10
	12	QSW- ³ / ₈ -12	10
R ¹ / ₂	12	QSW- ¹ / ₂ -12	1
	16	QSW- ¹ / ₂ -16	1

Otomatik Y-bağlantı rakoru QSYLV

360° dönebilir, dışı altıgen erkek diş



D1	D2	Sipariş kodu	PU ¹⁾
R diş			
R ¹ / ₈	6	QSYLV- ¹ / ₈ -6	1
R ¹ / ₄	8	QSYLV- ¹ / ₄ -8	1
R ³ / ₈	10	QSYLV- ³ / ₈ -10	1
R ¹ / ₂	12	QSYLV- ¹ / ₂ -12	1

1) Parça başına ambalaj ünitesi

Otomatik bağlantı rakorları QS-B, Quick Star

Otomatik bağlantı rakoru QS-B

Dışi altıgen erkek dış



D1	D2	Sipariş kodu	PU ¹⁾
R dış			
R ¹ / ₈	4	QS-B- ¹ / ₈ -4-20	20
	6	QS-B- ¹ / ₈ -6-20	20
	8	QS-B- ¹ / ₈ -8-20	20
	10	QS-B- ¹ / ₈ -10-20	20
R ¹ / ₄	4	QS-B- ¹ / ₄ -4-20	20
	6	QS-B- ¹ / ₄ -6-20	20
	8	QS-B- ¹ / ₄ -8-20	20
	10	QS-B- ¹ / ₄ -10-20	20
R ³ / ₈	6	QS-B- ³ / ₈ -6-10	10
	8	QS-B- ³ / ₈ -8-10	10
	10	QS-B- ³ / ₈ -10-10	10
	12	QS-B- ³ / ₈ -12-10	10
R ¹ / ₂	16	QS-B- ³ / ₈ -16-10	10
	10	QS-B- ¹ / ₂ -10-10	10
	12	QS-B- ¹ / ₂ -12-10	10
16	QS-B- ¹ / ₂ -16-10	10	

Otomatik bağlantı rakoru QS-B-...-I

İçer altıgen erkek dış



D1	D2	Sipariş kodu	PU ¹⁾
R dış			
R ¹ / ₈	4	QS-B- ¹ / ₈ -4-I-20	20
	6	QS-B- ¹ / ₈ -6-I-20	20
	8	QS-B- ¹ / ₈ -8-I-20	20
	10	QS-B- ¹ / ₈ -10-I-20	20
R ¹ / ₄	6	QS-B- ¹ / ₄ -6-I-20	20
	8	QS-B- ¹ / ₄ -8-I-20	20
	10	QS-B- ¹ / ₄ -10-I-20	20
R ³ / ₈	12	QS-B- ¹ / ₄ -12-I-20	20
	8	QS-B- ³ / ₈ -8-I-10	10
	10	QS-B- ³ / ₈ -10-I-10	10
R ¹ / ₂	12	QS-B- ³ / ₈ -12-I-10	10
	10	QS-B- ¹ / ₂ -10-I-10	10
12	QS-B- ¹ / ₂ -12-I-10	10	

Geçmeli bağlantı QS-B



D1	D2	Sipariş kodu	PU ¹⁾
4	4	QS-B-4-20	20
6	6	QS-B-6-20	20
8	8	QS-B-8-20	20
10	10	QS-B-10-10	10
12	12	QS-B-12-10	10
16	16	QS-B-16-10	10
İndirgeyici			
6	4	QS-B-6-4-20	20
8	4	QS-B-8-4-20	20
	6	QS-B-8-6-20	20
10	6	QS-B-10-6-20	20
	8	QS-B-10-8-20	20
12	8	QS-B-12-8-10	10
	10	QS-B-12-10-10	10

Otomatik L-bağlantı rakoru QSL-B

360 ° dönebilir, dışi altıgen erkek dış



D1	D2	Sipariş kodu	PU ¹⁾
R dış			
R ¹ / ₈	4	QSL-B- ¹ / ₈ -4-20	20
	6	QSL-B- ¹ / ₈ -6-20	20
	8	QSL-B- ¹ / ₈ -8-20	20
	10	QSL-B- ¹ / ₈ -10-20	20
R ¹ / ₄	4	QSL-B- ¹ / ₄ -4-20	20
	6	QSL-B- ¹ / ₄ -6-20	20
	8	QSL-B- ¹ / ₄ -8-20	20
	10	QSL-B- ¹ / ₄ -10-20	20
R ³ / ₈	12	QSL-B- ¹ / ₄ -12-20	20
	6	QSL-B- ³ / ₈ -6-10	10
	8	QSL-B- ³ / ₈ -8-10	10
	10	QSL-B- ³ / ₈ -10-10	10
R ¹ / ₂	12	QSL-B- ³ / ₈ -12-10	10
	16	QSL-B- ³ / ₈ -16-10	10
	10	QSL-B- ¹ / ₂ -10-10	10
	12	QSL-B- ¹ / ₂ -12-10	10
16	QSL-B- ¹ / ₂ -16-10	10	

1) Parça başına ambalaj ünitesi

Otomatik bağlantı rakorları QS-B, Quick Star

Otomatik uzun L-bağlantı rakoru QSLL-B

360° dönebilir, dışı altıgen erkek diş



D1	D2	Sipariş kodu	PU ¹⁾
R diş			
R ¹ / ₈	4	QSLL-B- ¹ / ₈ -4-20	20
	6	QSLL-B- ¹ / ₈ -6-20	20
	8	QSLL-B- ¹ / ₈ -8-20	20
R ¹ / ₄	4	QSLL-B- ¹ / ₄ -4-20	20
	6	QSLL-B- ¹ / ₄ -6-20	20
	8	QSLL-B- ¹ / ₄ -8-20	20
	10	QSLL-B- ¹ / ₄ -10-20	20
R ³ / ₈	6	QSLL-B- ³ / ₈ -6-10	10
	8	QSLL-B- ³ / ₈ -8-10	10
	10	QSLL-B- ³ / ₈ -10-10	10
	12	QSLL-B- ³ / ₈ -12-10	10
R ¹ / ₂	10	QSLL-B- ¹ / ₂ -10-10	10
	12	QSLL-B- ¹ / ₂ -12-10	10

Geçmeli L-bağlantı QSL-B



D1	Sipariş kodu	PU ¹⁾
4	QSL-B-4-20	20
6	QSL-B-6-20	20
8	QSL-B-8-20	20
10	QSL-B-10-10	10
12	QSL-B-12-10	10
16	QSL-B-16-10	10

Otomatik T bağlantı rakoru QST-B

360° dönebilir, dışı altıgen erkek diş



D1	D2	Sipariş kodu	PU ¹⁾
R diş			
R ¹ / ₈	4	QST-B- ¹ / ₈ -4-20	20
	6	QST-B- ¹ / ₈ -6-20	20
	8	QST-B- ¹ / ₈ -8-20	20
	10	QST-B- ¹ / ₈ -10-20	20
R ¹ / ₄	4	QST-B- ¹ / ₄ -4-20	20
	6	QST-B- ¹ / ₄ -6-20	20
	8	QST-B- ¹ / ₄ -8-20	20
	10	QST-B- ¹ / ₄ -10-20	20
	12	QST-B- ¹ / ₄ -12-20	20
R ³ / ₈	6	QST-B- ³ / ₈ -6-10	10
	8	QST-B- ³ / ₈ -8-10	10
	10	QST-B- ³ / ₈ -10-10	10
	12	QST-B- ³ / ₈ -12-10	10
	16	QST-B- ³ / ₈ -16-10	10
R ¹ / ₂	10	QST-B- ¹ / ₂ -10-10	10
	12	QST-B- ¹ / ₂ -12-10	10
	16	QST-B- ¹ / ₂ -16-10	10

Geçmeli T bağlantı QST-B



D1	D2	Sipariş kodu	PU ¹⁾
4	4	QST-B-4-20	20
6	6	QST-B-6-20	20
8	8	QST-B-8-20	20
10	10	QST-B-10-10	10
12	12	QST-B-12-10	10
16	16	QST-B-16-10	10

Otomatik T bağlantı rakoru QSTL-B

360° dönebilir, dışı altıgen erkek diş



D1	D2	Sipariş kodu	PU ¹⁾
R diş			
R ¹ / ₈	4	QSTL-B- ¹ / ₈ -4-20	20
	6	QSTL-B- ¹ / ₈ -6-20	20
	8	QSTL-B- ¹ / ₈ -8-20	20
R ¹ / ₄	4	QSTL-B- ¹ / ₄ -4-20	20
	6	QSTL-B- ¹ / ₄ -6-20	20
	8	QSTL-B- ¹ / ₄ -8-20	20
R ³ / ₈	6	QSTL-B- ³ / ₈ -6-10	10
	8	QSTL-B- ³ / ₈ -8-10	10
	10	QSTL-B- ³ / ₈ -10-10	10
	12	QSTL-B- ³ / ₈ -12-10	10
R ¹ / ₂	10	QSTL-B- ¹ / ₂ -10-10	10
	12	QSTL-B- ¹ / ₂ -12-10	10
	16	QSTL-B- ¹ / ₂ -16-10	10

Otomatik Y bağlantı rakoru QSY-B

360° dönebilir, dışı altıgen erkek diş



D1	D2	Sipariş kodu	PU ¹⁾
M5	4	QSY-B-M5-4-20	20
	6	QSY-B-M5-6-20	20



D1	D2	Sipariş kodu	PU ¹⁾
R ¹ / ₈	4	QSY-B- ¹ / ₈ -4-20	20
	6	QSY-B- ¹ / ₈ -6-20	20
	8	QSY-B- ¹ / ₈ -8-20	20
R ¹ / ₄	4	QSY-B- ¹ / ₄ -4-20	20
	6	QSY-B- ¹ / ₄ -6-20	20
	8	QSY-B- ¹ / ₄ -8-20	20
	10	QSY-B- ¹ / ₄ -10-20	20
R ³ / ₈	6	QSY-B- ³ / ₈ -6-10	10
	8	QSY-B- ³ / ₈ -8-10	10
	10	QSY-B- ³ / ₈ -10-10	10
	12	QSY-B- ³ / ₈ -12-10	10
R ¹ / ₂	10	QSY-B- ¹ / ₂ -10-10	10
	12	QSY-B- ¹ / ₂ -12-10	10

1) Parça başına ambalaj ünitesi

Otomatik bağlantı rakorları QS-B, Quick Star

Geçmeli Y- bağlantı QSY-B



D1	D2	Sipariş kodu	PU ¹⁾
4	4	QSY-B-4-20	20
6	6	QSY-B-6-20	20
8	8	QSY-B-8-20	20
10	10	QSY-B-10-10	10
12	12	QSY-B-12-10	10
16	16	QSY-B-16-10	10
2 indirgeyici çıkış			
6	4	QSY-B-6-4-20	20
8	4	QSY-B-8-4-20	20
	6	QSY-B-8-6-20	20
10	6	QSY-B-10-6-10	10
	8	QSY-B-10-8-10	10
12	8	QSY-B-12-8-10	10
	10	QSY-B-12-10-10	10
16	12	QSY-B-16-12-10	10

1) Parça başına ambalaj ünitesi

Otomatik bağlantı rakorları QS-F, Quick Star, metal

Otomatik bağlantı rakoru QS-F

Dış altıgen erkek diş



D1	D2	Sipariş kodu	PU ¹⁾
M diş ölçüsü			
M5	4	QS-F-M5-4	10
	6	QS-F-M5-6	10
M7	4	QS-F-M7-4	10
	6	QS-F-M7-6	10



D1	D2	Sipariş kodu	PU ¹⁾
Sızdırmazlık halkalı G diş			
G ¹ / ₈	4	QS-F-G ¹ / ₈ -4	10
	6	QS-F-G ¹ / ₈ -6	10
	8	QS-F-G ¹ / ₈ -8	10
G ¹ / ₄	6	QS-F-G ¹ / ₄ -6	10
	8	QS-F-G ¹ / ₄ -8	10
	10	QS-F-G ¹ / ₄ -10	10
	12	QS-F-G ¹ / ₄ -12	10
G ³ / ₈	8	QS-F-G ³ / ₈ -8	10
	10	QS-F-G ³ / ₈ -10	10
	12	QS-F-G ³ / ₈ -12	10
G ¹ / ₂	10	QS-F-G ¹ / ₂ -10	1
	12	QS-F-G ¹ / ₂ -12	1

Otomatik bağlantı rakoru QS-F-...-I

İçer altıgen erkek diş



D1	D2	Sipariş kodu	PU ¹⁾
Sızdırmazlık halkalı M diş			
M5	4	QS-F-M5-4-I	10
	6	QS-F-M5-6-I	10
M7	4	QS-F-M7-4-I	10
	6	QS-F-M7-6-I	10



D1	D2	Sipariş kodu	PU ¹⁾
G diş ölçüsü			
G ¹ / ₈	4	QS-F-G ¹ / ₈ -4-I	10
	6	QS-F-G ¹ / ₈ -6-I	10
	8	QS-F-G ¹ / ₈ -8-I	10
G ¹ / ₄	8	QS-F-G ¹ / ₄ -8-I	10
	10	QS-F-G ¹ / ₄ -10-I	10
G ³ / ₈	12	QS-F-G ³ / ₈ -12-I	10

Otomatik bağlantı rakoru QSF-F

Dış altıgen dişi diş



D1	D2	Sipariş kodu	PU ¹⁾
G diş ölçüsü			
G ¹ / ₈	4	QSF-F-G ¹ / ₈ -4	10
	6	QSF-F-G ¹ / ₈ -6	10
	8	QSF-F-G ¹ / ₈ -8	10
G ¹ / ₄	4	QSF-F-G ¹ / ₄ -4	10
	6	QSF-F-G ¹ / ₄ -6	10
	8	QSF-F-G ¹ / ₄ -8	10

Otomatik bölmeli bağlantı rakoru QSSF-F

dişi dişli



D1	D2	Sipariş kodu	PU ¹⁾
G diş ölçüsü			
G ¹ / ₈	4	QSSF-F-G ¹ / ₈ -4	10
	6	QSSF-F-G ¹ / ₈ -6	10
	8	QSSF-F-G ¹ / ₈ -8	10
G ¹ / ₄	6	QSSF-F-G ¹ / ₄ -6	10
	8	QSSF-F-G ¹ / ₄ -8	10

Otomatik bağlantı rakoru QS-F-...H

geçmeli burçlu



D1	D2	Sipariş kodu	PU ¹⁾
M diş ölçüsü			
M5	4	QS-F-M5-4H	10
	6	QS-F-M5-6H	10
M7	4	QS-F-M7-4H	10
	6	QS-F-M7-6H	10



D1	D2	Sipariş kodu	PU ¹⁾
G diş ölçüsü			
G ¹ / ₈	4	QS-F-G ¹ / ₈ -4H	10
	6	QS-F-G ¹ / ₈ -6H	10
	8	QS-F-G ¹ / ₈ -8H	10
G ¹ / ₄	6	QS-F-G ¹ / ₄ -6H	10
	8	QS-F-G ¹ / ₄ -8H	10
	10	QS-F-G ¹ / ₄ -10H	10
	12	QS-F-G ¹ / ₄ -12H	10
G ³ / ₈	8	QS-F-G ³ / ₈ -8H	10
	10	QS-F-G ³ / ₈ -10H	10
	12	QS-F-G ³ / ₈ -12H	10
G ¹ / ₂	10	QS-F-G ¹ / ₂ -10H	10
	12	QS-F-G ¹ / ₂ -12H	1

1) Parça başına ambalaj ünitesi

Otomatik bağlantı rakorları QS-F, Quick Star, metal

Geçmeli bağlantı QS-F



D1	Sipariş kodu	PU ¹⁾
4	QS-F-4	10
6	QS-F-6	10
8	QS-F-8	10
10	QS-F-10	10
12	QS-F-12	10

Otomatik L-bağlantı rakoru QSL-F

360° döner, dışı altıgen erkek diş



D1	D2	Sipariş kodu	PU ¹⁾
Sızdırmazlık halkalı M diş			
M5	4	QSL-F-M5-4	10
	6	QSL-F-M5-6	10
M7	4	QSL-F-M7-4	10
	6	QSL-F-M7-6	10

Geçmeli bağlantı QS-F-...H

geçmeli burçlu



D1	D2	Sipariş kodu	PU ¹⁾
4	6	QS-F-6H-4	10
4	8	QS-F-8H-4	10
6	8	QS-F-8H-6	10
4	10	QS-F-10H-4	10
6	10	QS-F-10H-6	10
8	10	QS-F-10H-8	10
6	12	QS-F-12H-6	10
8	12	QS-F-12H-8	10
10	12	QS-F-12H-10	10

D1	D2	Sipariş kodu	PU ¹⁾
Sızdırmazlık halkalı G diş			
G ¹ / ₈	4	QSL-F-G ¹ / ₈ -4	10
	6	QSL-F-G ¹ / ₈ -6	10
	8	QSL-F-G ¹ / ₈ -8	10
G ¹ / ₄	6	QSL-F-G ¹ / ₄ -6	10
	8	QSL-F-G ¹ / ₄ -8	10
	10	QSL-F-G ¹ / ₄ -10	10
	12	QSL-F-G ¹ / ₄ -12	10
G ³ / ₈	8	QSL-F-G ³ / ₈ -8	10
	10	QSL-F-G ³ / ₈ -10	10
	12	QSL-F-G ³ / ₈ -12	10
G ¹ / ₂	10	QSL-F-G ¹ / ₂ -10	1
	12	QSL-F-G ¹ / ₂ -12	1

Geçmeli burç QSH-F



D1	Sipariş kodu	PU ¹⁾
4	QSH-F-4	10
6	QSH-F-6	10
8	QSH-F-8	10
10	QSH-F-10	10
12	QSH-F-12	10

Otomatik uzun L-bağlantı rakoru QSL-F



D1	D2	Sipariş kodu	PU ¹⁾
G ¹ / ₈	4	QSL-F-G ¹ / ₈ -4	10
	6	QSL-F-G ¹ / ₈ -6	10
	8	QSL-F-G ¹ / ₈ -8	10
G ¹ / ₄	6	QSL-F-G ¹ / ₄ -6	10
	8	QSL-F-G ¹ / ₄ -8	10
	10	QSL-F-G ¹ / ₄ -10	10
	12	QSL-F-G ¹ / ₄ -12	10
G ³ / ₈	8	QSL-F-G ³ / ₈ -8	10
	10	QSL-F-G ³ / ₈ -10	10
	12	QSL-F-G ³ / ₈ -12	10
G ¹ / ₂	10	QSL-F-G ¹ / ₂ -10	1
	12	QSL-F-G ¹ / ₂ -12	1

Kör tapa QSC-F-...H



D1	Sipariş kodu	PU ¹⁾
4	QSC-F-4H	10
6	QSC-F-6H	10
8	QSC-F-8H	10
10	QSC-F-10H	10
12	QSC-F-12H	10

Kör vida QSC-F-...I



D1	Sipariş kodu	PU ¹⁾
Sızdırmazlık halkalı M diş		
M5	QSC-F-M5-I	10
M7	QSC-F-M7-I	10
Sızdırmazlık halkalı G diş		
G ¹ / ₈	QSC-F-G ¹ / ₈ -I	10
G ¹ / ₄	QSC-F-G ¹ / ₄ -I	10
G ³ / ₈	QSC-F-G ³ / ₈ -I	10
G ¹ / ₂	QSC-F-G ¹ / ₂ -I	10

Geçmeli L-bağlantı QSL-F



D1	Sipariş kodu	PU ¹⁾
4	QSL-F-4	10
6	QSL-F-6	10
8	QSL-F-8	10
10	QSL-F-10	10
12	QSL-F-12	10

1) Parça başına ambalaj ünitesi

Otomatik bağlantı rakorları QS-F, Quick Star, metal

Perde geçiş bağlantı QSS-F



D1	Sipariş kodu	PU ¹⁾
4	QSS-F-4	10
6	QSS-F-6	10
8	QSS-F-8	10
10	QSS-F-10	10
12	QSS-F-12	10

Otomatik T bağlantı rakoru QST-F

360° dönebilir, dışı altıgen erkek diş



D1	D2	Sipariş kodu	PU ¹⁾
M diş ölçüsü			
M5	4	QST-F-M5-4	10
	6	QST-F-M5-6	10
M7	4	QST-F-M7-4	10
	6	QST-F-M7-6	10

D1	D2	Sipariş kodu	PU ¹⁾
Sızdırmazlık halkalı G diş			
G ¹ / ₈	4	QST-F-G ¹ / ₈ -4	10
	6	QST-F-G ¹ / ₈ -6	10
	8	QST-F-G ¹ / ₈ -8	10
G ¹ / ₄	6	QST-F-G ¹ / ₄ -6	10
	8	QST-F-G ¹ / ₄ -8	10
	10	QST-F-G ¹ / ₄ -10	10
	12	QST-F-G ¹ / ₄ -12	10
G ³ / ₈	8	QST-F-G ³ / ₈ -8	10
	10	QST-F-G ³ / ₈ -10	10
	12	QST-F-G ³ / ₈ -12	10
G ¹ / ₂	10	QST-F-G ¹ / ₂ -10	1
	12	QST-F-G ¹ / ₂ -12	1

Geçmeli T-bağlantı QST-F



D1	D2	Sipariş kodu	PU ¹⁾
4	4	QST-F-4	10
6	6	QST-F-6	10
8	8	QST-F-8	10
10	10	QST-F-10	10
12	12	QST-F-12	10
İndirgeyici			
6	4	QST-F-6-4	10
8	6	QST-F-8-6	10
10	8	QST-F-10-8	10
12	10	QST-F-12-10	10

Geçmeli Y- bağlantı QSY-F



D1	D2	Sipariş kodu	PU ¹⁾
6	6	QSY-F-6	10
8	8	QSY-F-8	10
10	10	QSY-F-10	10
İndirgeyici			
6	4	QSY-F-6-4	10
8	6	QSY-F-8-6	10
10	8	QSY-F-10-8	10

1) Parça başına ambalaj ünitesi

Otomatik bağlantı rakorları CRQS, Quick Star, paslanmaz çelik

Otomatik bağlantı rakoru CRQS

İçi ve dışı altıgen erkek diş



D1	D2	Sipariş kodu	PU ¹⁾
Sızdırmazlık halkalı M diş			
M5x0.8	4	CRQS-M5-4	1
	6	CRQS-M5-6	1

Otomatik L-bağlantı CRQSL

360° dönebilir, dışı altıgen erkek diş



D1	D2	Sipariş kodu	PU ¹⁾
Sızdırmazlık halkalı M diş			
M5x0.8	4	CRQSL-M5-4	1
	6	CRQSL-M5-6	1



D1	D2	Sipariş kodu	PU ¹⁾
R diş			
R ¹ / ₈	6	CRQS- ¹ / ₈ -6	1
	8	CRQS- ¹ / ₈ -8	1
R ¹ / ₄	8	CRQS- ¹ / ₄ -8	1
	10	CRQS- ¹ / ₄ -10	1
R ³ / ₈	10	CRQS- ³ / ₈ -10	1
	12	CRQS- ³ / ₈ -12	1
R ¹ / ₂	12	CRQS- ¹ / ₂ -12	1
	16	CRQS- ¹ / ₂ -16	1



D1	D2	Sipariş kodu	PU ¹⁾
R diş			
R ¹ / ₈	6	CRQSL- ¹ / ₈ -6	1
	8	CRQSL- ¹ / ₈ -8	1
R ¹ / ₄	8	CRQSL- ¹ / ₄ -8	1
	10	CRQSL- ¹ / ₄ -10	1
R ³ / ₈	10	CRQSL- ³ / ₈ -10	1
	12	CRQSL- ³ / ₈ -12	1
R ¹ / ₂	12	CRQSL- ¹ / ₂ -12	1
	16	CRQSL- ¹ / ₂ -16	1

Geçmeli bağlantı CRQS



D1	D2	Sipariş kodu	PU ¹⁾
4	4	CRQS-4	1
6	6	CRQS-6	1
8	8	CRQS-8	1
10	10	CRQS-10	1
12	12	CRQS-12	1
16	16	CRQS-16	1
İndirgeyici			
6	4	CRQS-6-4	1
8	6	CRQS-8-6	1
10	8	CRQS-10-8	1
12	10	CRQS-12-10	1
16	12	CRQS-16-12	1

Geçmeli L-bağlantı CRQSL



D1	D2	Sipariş kodu	PU ¹⁾
4		CRQSL-4	1
6		CRQSL-6	1
8		CRQSL-8	1
10		CRQSL-10	1
12		CRQSL-12	1
16		CRQSL-16	1

Otomatik T-rakoru CRQST

360° dönebilir, dışı altıgen erkek diş



D1	D2	Sipariş kodu	PU ¹⁾
Sızdırmazlık halkalı M diş			
M5x0.8	4	CRQST-M5-4	1
	6	CRQST-M5-6	1

Perde geçiş bağlantı CRQSS



D1	D2	Sipariş kodu	PU ¹⁾
Sızdırmazlık halkalı M diş			
4	4	CRQSS-4	1
6	6	CRQSS-6	1
8	8	CRQSS-8	1
10	10	CRQSS-10	1
12	12	CRQSS-12	1
16	16	CRQSS-16	1



D1	D2	Sipariş kodu	PU ¹⁾
R diş			
R ¹ / ₈	6	CRQST- ¹ / ₈ -6	1
	8	CRQST- ¹ / ₈ -8	1
R ¹ / ₄	8	CRQST- ¹ / ₄ -8	1
	10	CRQST- ¹ / ₄ -10	1
R ³ / ₈	10	CRQST- ³ / ₈ -10	1
	12	CRQST- ³ / ₈ -12	1
R ¹ / ₂	12	CRQST- ¹ / ₂ -12	1
	16	CRQST- ¹ / ₂ -16	1

1) Parça başına ambalaj ünitesi

Otomatik bağlantı rakorları CRQS, Quick Star, paslanmaz çelik

Geçmeli T-bağlantı CRQST



D1	D2	Sipariş kodu	PU ¹⁾
4	4	CRQST-4	1
6	6	CRQST-6	1
8	8	CRQST-8	1
10	10	CRQST-10	1
12	12	CRQST-12	1
16	16	CRQST-16	1

Geçmeli Y-bağlantı CRQSY



D1	D2	Sipariş kodu	PU ¹⁾
4	4	CRQSY-4	1
6	6	CRQSY-6	1
8	8	CRQSY-8	1
10	10	CRQSY-10	1
12	12	CRQSY-12	1
16	16	CRQSY-16	1

1) Parça başına ambalaj ünitesi

Otomatik bağlantı rakorları QS-V0, Quick Star, alev geciktirici

Otomatik bağlantı rakoru QS-V0

Dış altıgen erkek diş



D1	D2	Sipariş kodu	PU ¹⁾
R diş			
R ¹ / ₈	6	QS-V0- ¹ / ₈ -6	10
	8	QS-V0- ¹ / ₈ -8	10
R ¹ / ₄	6	QS-V0- ¹ / ₄ -6	10
	8	QS-V0- ¹ / ₄ -8	10
	10	QS-V0- ¹ / ₄ -10	10
	12	QS-V0- ¹ / ₄ -12	10
R ³ / ₈	8	QS-V0- ³ / ₈ -8	10
	10	QS-V0- ³ / ₈ -10	1
	12	QS-V0- ³ / ₈ -12	1
R ¹ / ₂	10	QS-V0- ¹ / ₂ -10	1
	12	QS-V0- ¹ / ₂ -12	1

Otomatik L-bağlantı rakoru QSL-V0

Dış altıgen erkek diş



D1	D2	Sipariş kodu	PU ¹⁾
R diş			
R ¹ / ₈	6	QSL-V0- ¹ / ₈ -6	10
	8	QSL-V0- ¹ / ₈ -8	10
R ¹ / ₄	6	QSL-V0- ¹ / ₄ -6	10
	8	QSL-V0- ¹ / ₄ -8	10
	10	QSL-V0- ¹ / ₄ -10	10
	12	QSL-V0- ¹ / ₄ -12	1
R ³ / ₈	8	QSL-V0- ³ / ₈ -8	10
	10	QSL-V0- ³ / ₈ -10	10
	12	QSL-V0- ³ / ₈ -12	1
R ¹ / ₂	10	QSL-V0- ¹ / ₂ -10	1
	12	QSL-V0- ¹ / ₂ -12	1



D1	D2	Sipariş kodu	PU ¹⁾
Sızdırmazlık halkalı G diş			
G ¹ / ₈	6	QS-V0-G ¹ / ₈ -6	10
	8	QS-V0-G ¹ / ₈ -8	10
G ¹ / ₄	6	QS-V0-G ¹ / ₄ -6	10
	8	QS-V0-G ¹ / ₄ -8	10
	10	QS-V0-G ¹ / ₄ -10	10
	12	QS-V0-G ¹ / ₄ -12	10
G ³ / ₈	8	QS-V0-G ³ / ₈ -8	10
	10	QS-V0-G ³ / ₈ -10	10
	12	QS-V0-G ³ / ₈ -12	10
G ¹ / ₂	10	QS-V0-G ¹ / ₂ -10	1
	12	QS-V0-G ¹ / ₂ -12	1



D1	D2	Sipariş kodu	PU ¹⁾
Sızdırmazlık halkalı G diş			
G ¹ / ₈	6	QSL-V0-G ¹ / ₈ -6	10
	8	QSL-V0-G ¹ / ₈ -8	10
G ¹ / ₄	6	QSL-V0-G ¹ / ₄ -6	10
	8	QSL-V0-G ¹ / ₄ -8	10
	10	QSL-V0-G ¹ / ₄ -10	10
	12	QSL-V0-G ¹ / ₄ -12	1
G ³ / ₈	8	QSL-V0-G ³ / ₈ -8	10
	10	QSL-V0-G ³ / ₈ -10	10
	12	QSL-V0-G ³ / ₈ -12	1
G ¹ / ₂	10	QSL-V0-G ¹ / ₂ -10	1
	12	QSL-V0-G ¹ / ₂ -12	1

Geçmeli bağlantı QS-V0



D1	Sipariş kodu	PU ¹⁾
6	QS-V0-6	10
8	QS-V0-8	10
10	QS-V0-10	10
12	QS-V0-12	10

Geçmeli L-bağlantı QSL-V0



D1	Sipariş kodu	PU ¹⁾
6	QSL-V0-6	10
8	QSL-V0-8	10
10	QSL-V0-10	10
12	QSL-V0-12	10

1) Parça başına ambalaj ünitesi

Otomatik bağlantı rakorları QS-V0, Quick Star, alev geciktirici

Otomatik T bağlantı rakoru QST-V0

Dış altıgen erkek diş



D1	D2	Sipariş kodu	PU ¹⁾
R dış			
R ^{1/8}	6	QST-V0-1/8-6	10
	8	QST-V0-1/8-8	10
R ^{1/4}	6	QST-V0-1/4-6	10
	8	QST-V0-1/4-8	10
	10	QST-V0-1/4-10	10
	12	QST-V0-1/4-12	10
R ^{3/8}	8	QST-V0-3/8-8	10
	10	QST-V0-3/8-10	10
	12	QST-V0-3/8-12	1
R ^{1/2}	10	QST-V0-1/2-10	1
	12	QST-V0-1/2-12	1



D1	D2	Sipariş kodu	PU ¹⁾
Sızdırmazlık halkalı G dış			
G ^{1/8}	6	QST-V0-G ^{1/8} -6	10
	8	QST-V0-G ^{1/8} -8	10
G ^{1/4}	6	QST-V0-G ^{1/4} -6	10
	8	QST-V0-G ^{1/4} -8	10
	10	QST-V0-G ^{1/4} -10	10
	12	QST-V0-G ^{1/4} -12	10
G ^{3/8}	8	QST-V0-G ^{3/8} -8	10
	10	QST-V0-G ^{3/8} -10	10
	12	QST-V0-G ^{3/8} -12	1
G ^{1/2}	10	QST-V0-G ^{1/2} -10	1
	12	QST-V0-G ^{1/2} -12	1

Geçmeli T-bağlantı QST-V0



D1	Sipariş kodu	PU ¹⁾
6	QST-V0-6	10
8	QST-V0-8	10
10	QST-V0-10	10
12	QST-V0-12	1

Çıkarma aleti QSO

QS otomatik bağlantı rakorları için çıkarma aleti



Hortum dış çapı	Sipariş kodu	PU ¹⁾
3 ... 10	QSO	1

1) Parça başına ambalaj ünitesi

Kendinden kapanan döner otomatik bağlantı rakorları QS, Quick Star

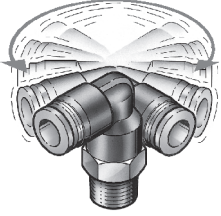


- 3 diş tipi: M, R ve G
- 360° dönebilir
- Rakorlar en çok beş kez kullanılabilir
- Belirtilen tipler ATEX yönetmeliğine uygun olarak patlayıcı ortamlar içindir → www.festo.com/en/ex

Ek bilgi → Internet: .../qsk

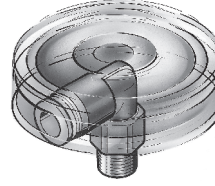
Önemli özellikler

360° dönebilir



Hizalama montaj sırasında yapılır.
Hortum hareketi kullanımda ayarlanır.

360° dönebilir, bilyalı rulman



Dönme hareketine izin verir
500 rpm'e kadar.

Ürün gamına genel bakış

Tasarım	Versiyon	Bağlantı													
		M diş ölçüsü	R diş				G diş ölçüsü				Hortum dış çapı için				
			M5	R ¹ / ₈	R ¹ / ₄	R ³ / ₈	R ¹ / ₂	G ¹ / ₈	G ¹ / ₄	G ³ / ₈	G ¹ / ₂	4	6	8	10
Kendinden kapanan otomatik bağlantı rakoru QS, Quick Star															
Hat tipi	Otomatik bağlantı rakoru	■	■	■	■	■	■	■	■	■	■	■	■	■	■
	Geçmeli bağlantı	-	-	-	-	-	-	-	-	-	-	■	■	■	■
	Perde geçiş bağlantı	-	-	-	-	-	-	-	-	-	-	■	■	■	■
L şeklinde	Otomatik bağlantı rakoru	■	■	■	■	■	■	■	■	■	■	■	■	■	■
Döner otomatik bağlantı rakoru QS, Quick Star															
Hat tipi	Otomatik bağlantı rakoru	■	■	■	■	■	■	■	■	■	■	■	■	■	■
L şeklinde	Otomatik bağlantı rakoru	■	■	■	■	■	■	■	■	■	■	■	■	■	■

Çalışma şartları

Çalışma basıncı	[bar]	-0.95 ... +10
Çalışma sıcaklığı	[°C]	0 ... 60

Kendinden sızdırmaz otomatik bağlantı rakorları QSK, Quick Star

Kendinden sızdırmaz otomatik bağlantı rakoru QSK

Dış altıgen erkek diş



D1	D2	Sipariş kodu	PU ¹⁾
Sızdırmazlık halkalı M diş			
M5	4	QSK-M5-4	1
	6	QSK-M5-6	1

Kendinden sızdırmaz otomatik L-bağlantı rakoru QSKL

360° dönebilir, dış altıgen erkek diş



D1	D2	Sipariş kodu	PU ¹⁾
Sızdırmazlık halkalı M diş			
M5	4	QSKL-M5-4	1
	6	QSKL-M5-6	1



D1	D2	Sipariş kodu	PU ¹⁾
R diş			
R ¹ / ₈	4	QSK- ¹ / ₈ -4	1
	6	QSK- ¹ / ₈ -6	1
	8	QSK- ¹ / ₈ -8	1
R ¹ / ₄	6	QSK- ¹ / ₄ -6	1
	8	QSK- ¹ / ₄ -8	1
	10	QSK- ¹ / ₄ -10	1
R ³ / ₈	8	QSK- ³ / ₈ -8	1
	10	QSK- ³ / ₈ -10	1
	12	QSK- ³ / ₈ -12	1
R ¹ / ₂	12	QSK- ¹ / ₂ -12	1



D1	D2	Sipariş kodu	PU ¹⁾
R diş			
R ¹ / ₈	4	QSKL- ¹ / ₈ -4	1
	6	QSKL- ¹ / ₈ -6	1
	8	QSKL- ¹ / ₈ -8	1
R ¹ / ₄	6	QSKL- ¹ / ₄ -6	1
	8	QSKL- ¹ / ₄ -8	1
	10	QSKL- ¹ / ₄ -10	1
R ³ / ₈	8	QSKL- ³ / ₈ -8	1
	10	QSKL- ³ / ₈ -10	1
	12	QSKL- ³ / ₈ -12	1
R ¹ / ₂	12	QSKL- ¹ / ₂ -12	1



D1	D2	Sipariş kodu	PU ¹⁾
Sızdırmazlık halkalı G diş			
G ¹ / ₈	4	QSK-G ¹ / ₈ -4	1
	6	QSK-G ¹ / ₈ -6	1
	8	QSK-G ¹ / ₈ -8	1
G ¹ / ₄	6	QSK-G ¹ / ₄ -6	1
	8	QSK-G ¹ / ₄ -8	1
	10	QSK-G ¹ / ₄ -10	1
G ³ / ₈	8	QSK-G ³ / ₈ -8	1
	10	QSK-G ³ / ₈ -10	1
	12	QSK-G ³ / ₈ -12	1
G ¹ / ₂	12	QSK-G ¹ / ₂ -12	1



D1	D2	Sipariş kodu	PU ¹⁾
Sızdırmazlık halkalı G diş			
G ¹ / ₈	4	QSKL-G ¹ / ₈ -4	1
	6	QSKL-G ¹ / ₈ -6	1
	8	QSKL-G ¹ / ₈ -8	1
G ¹ / ₄	6	QSKL-G ¹ / ₄ -6	1
	8	QSKL-G ¹ / ₄ -8	1
	10	QSKL-G ¹ / ₄ -10	1
G ³ / ₈	8	QSKL-G ³ / ₈ -8	1
	10	QSKL-G ³ / ₈ -10	1
	12	QSKL-G ³ / ₈ -12	1
G ¹ / ₂	12	QSKL-G ¹ / ₂ -12	1

Kendinden sızdırmaz geçmeli bağlantı QSK



D1	Sipariş kodu	PU ¹⁾
4	QSK-4	1
6	QSK-6	1
8	QSK-8	1
10	QSK-10	1
12	QSK-12	1

Perde geçiş bağlantı QSSK



D1	Sipariş kodu	PU ¹⁾
4	QSSK-4	10
6	QSSK-6	10
8	QSSK-8	10
10	QSSK-10	1
12	QSSK-12	1

1) Parça başına ambalaj ünitesi