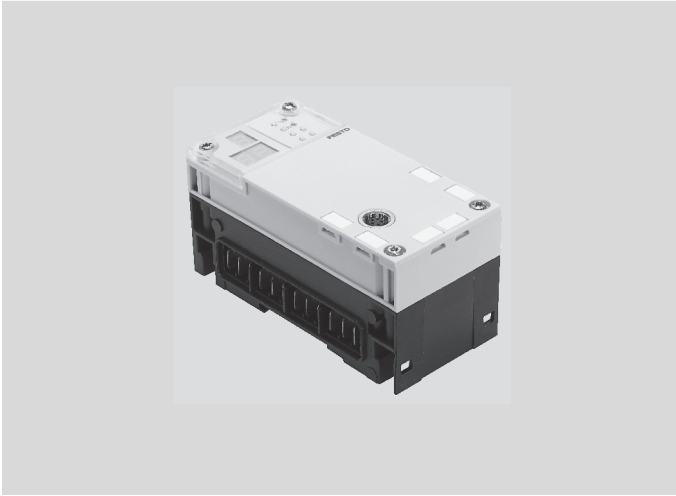


## Pozisyon kontrolörleri CPX-CMAX



- Pozisyon ve kuvvet kontrolü, direk uyarılır veya 64 konfigüre edilebilir pozisyon setleri arasından seçilir
- Kolay montaj ve devreye alma
- Seçilen fieldbus'a bağlı olarak CPX terminalinde maks. 7 adet pozisyon kontrolörü çalıştırılabilir

02

Ek bilgi → Internet: .../cmax

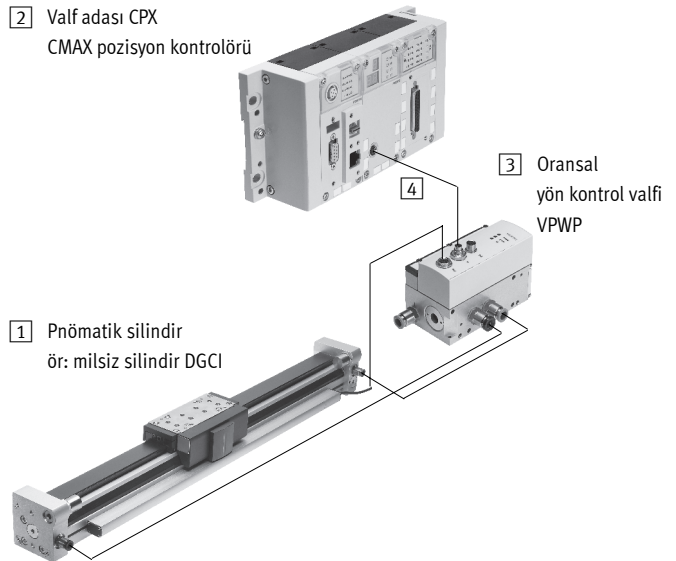
## Servo-pnömatik sürücü teknolojisi

CPX valf adasının bütünleyici bir parçası olarak pozisyonlama ve Yumuşak Durdurma uygulamaları - dağıtılmış otomasyon uygulamaları için modüler ekipman sistemi.

Modüler yapısı sayesinde valfler, dijital girişler ve çıkışlar, pozisyonlama modülleri ve pozisyon kontrolörlerinin CPX terminalinde her şekilde kombine edilebilir.

## Avantajlar:

- Pnömatik ve elektrik aynı platform üzerinde kontrol ve pozisyonlama
- Yenilikçi pozisyonlama teknolojisi - piston mili silindri, milsiz silindri, açılabilir döner silindri
- Fieldbus üzerinden kontrol
- Uzaktan bakım, uzaktan diyagnostik, web server, SMS ve e-posta alarmı TCP/IP üzerinden mümkündür
- Modüller kabloyla sökmeden hızlı şekilde değiştirilebilir ve genişletilebilir



## CPX-CMAX eksen kontrolörlü pozisyonlama sistemleri için sistem bileşenleri

1		Milsiz silindir DGCI	Standart silindir DNCI	Açılabilir döner silindir DSMI	Potansiyometre LWG	Potansiyometre TLF
2	Son pozisyon kontrolörü CPX-CMAX	■	■	■	■	■
3	Oransal yön kontrol valfi VPWP	■	■	■	■	■
4	Bağlantı kablosu KVI-CP-3-...	■	■	■	■	■
-	Sinyal çevirici CASM-S-D3-R7	-	■	-	-	-
-	Sinyal çevirici CASM-S-D2-R3	-	-	■	■	■
-	Bağlantı kablosu NEBC-P1W4-...	-	-	■	■	-
-	Bağlantı kablosu NEBC-A1W3-...	-	-	-	-	■

## Pozisyon kontrolörleri CPX-CMAX

### Teknik özellikler

Malzemeler  
Gövde: Güçlendirilmiş polyamid



02

### Teknik özellikler

Çalışma gerilimi			
Çalışma gerilimi aralığı	[V DC]		18 ... 30
Nominal çalışma gerilimi	[V DC]		24
Nominal çalışma geriliminde akım tüketimi	[mA]		200
Sigortalı koruma (kısa devre)			Elektronik
Güç hatası köprülemesi	[ms]		10
Yük gerilimi			
Yük gerilim aralığı	[V DC]		20 ... 30
Nominal yük gerilimi	[V DC]		24
İzin verilen yük akımı	[A]		2,5
Sigortalı koruma (kısa devre)			Elektronik
Eksen dizi sayısı			1
Dizi başına eksen			1
Eksen bağlantı kablosu uzunluğu	[m]		≤ 30
Maks. modül sayısı			7
Gösterge			7-haneli gösterge
Atanmış adresler	Çıkışlar	[bit]	8x8
	Girişler	[bit]	8x8
Çalışma modları			Kayıt modu Direkt mod
Kontrolör tipleri			Pozisyon kontrolü
			Kuvvet kontrolü
Diyagnostikler			Modül odaklı
			7-haneli lokal gösterge ile
Durum göstergesi			Modül durumu
			Güç Yüğü
			Gösterge/Eksen X'de hata
			MC Eksen X
Kontrol arayüzü			
Data			Festo protokollü CAN bus
			Dijital
Elektriksel bağlantı			5-pin
			M9
			Soket

### Çalışma şartları

Ortam sıcaklığı	[°C]		-5 ... +50
Koruma sınıfı			IP65

## Pozisyon kontrolörleri CPX-CMAX

FESTO

## Sipariş kodu

CPX		CMAX		C1		1	
<b>Valf adası</b>							
CPX	Terminal						
<b>Tip</b>							
CMAX	Pozisyon kontrolörü						
<b>Fonksiyon modülü</b>							
C1	Kontrolör						
<b>Eksenler</b>							
1	Bir eksen						

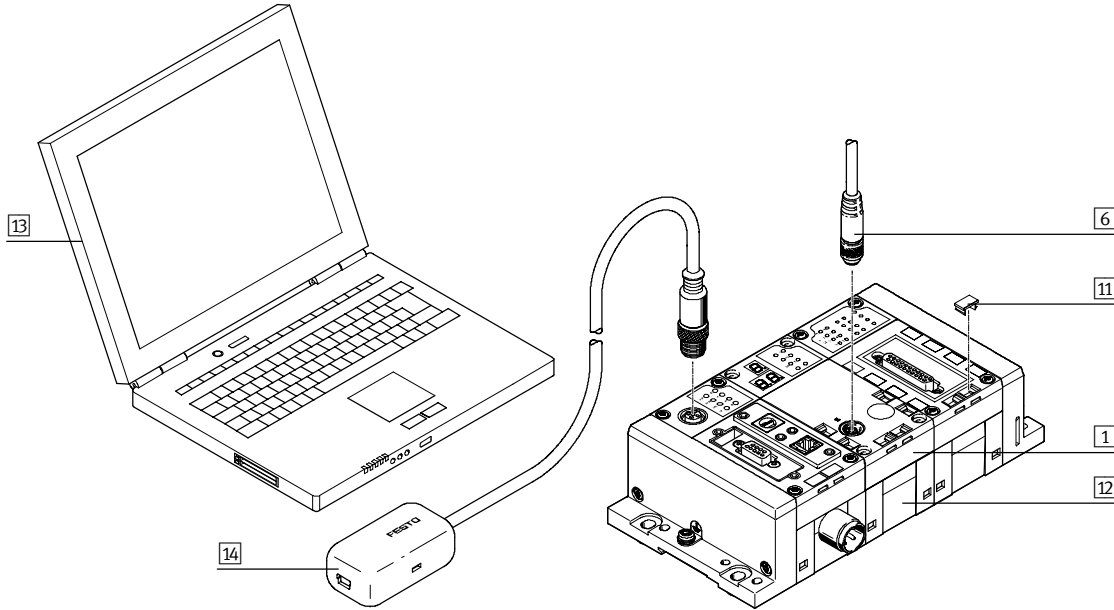
02

## Sipariş örneği:

CPX-CMAX-C1-1

Terminal CPX - pozisyon kontrolörü CMAX - kontrolör - bir eksen

## Ekipmanlara genel bakış



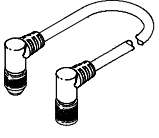
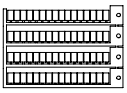
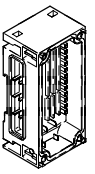
Aksesuarlar	→ Sayfa/Internet
1 Pozisyon kontrolörü CPX-CMAX	E-64
6 Bağlantı kablosu KVI-CP-3	E-66
11 Tanımlama etiketi IBS	E-66
12 Bağlantı bloğu CPX-GE	E-66
13 Laptop <sup>1)</sup>	-
14 Adaptör NEFC <sup>2)</sup>	E-66
- Vidalar	E-66
- Bağlantı mili	E-66
- Dokümantasyon	E-66

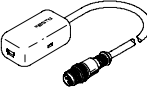

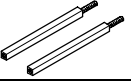

1) CMAX, FCT yazılımı kullanarak konfigüre edilebilir ve devreye alınabilir (Festo Konfigürasyon Yazılımı).

2) CPX nodundaki arayüzü PC'ye bağlamak için. Mini USB konnektörlü standart USB kablosu gerekir.

## Pozisyon kontrolörleri CPX-CMAX

02

Sipariş bilgileri		
	Tanım	Sipariş kodu
<b>6</b> Bağlantı kablosu		
	Açılı soket	
	0,25 m	KVI-CP-3-WS-WD-0,25
	0,5 m	KVI-CP-3-WS-WD-0,5
	2 m	KVI-CP-3-WS-WD-2
	5 m	KVI-CP-3-WS-WD-5
	8 m	KVI-CP-3-WS-WD-8
	Düz soket	
	2 m	KVI-CP-3-GS-GD-2
8 m	KVI-CP-3-GS-GD-8	
<b>11</b> Tanımlama etiketleri		
	64 adet	IBS-6X10
<b>12</b> Bağlantı bloğu		
	Güç beslemesiz	
	CPX-GE-EV	
	Çıkışlar için ek güç beslemeli	
	CPX-GE-EV-Z	
	CPX-GE-EV-Z-7/8-5POL	
	CPX-GE-EV-Z-7/8-4POL	
Valfler için ek güç beslemeli		
CPX-GE-EV-V		
CPX-GE-EV-V-7/8-4POL		

Sipariş bilgileri		
	Tanım	Sipariş kodu
<b>14</b> Adaptör		
	5-pinli M12 - mini USB soket dönüştürücü adaptör kablo ve kontrolör yazılımı	NEFC-M12G5-0.3-U1G5
<b>Vidalar</b>		
	Metal bağlantı bloğunun üzerine montaj için	CPX-M-M3X22-4X
<b>Bağlantı mili</b>		
	Bağlantı bloğu kullanarak genişleme amaçlı	CPX-ZA-1-E
<b>Sipariş bilgileri</b>		
	Sipariş kodu	
<b>Dokümantasyon</b>		
	Sipariş bilgileri → Internet: p.be-cpx-cmax	