

# Electroválvulas VSNC

**FESTO**



Programa básico de Festo  
Cubre el 80% de sus tareas de automatización

Internacional: Disponibilidad permanente el almacén  
Calidad: La calidad de Festo a precios ventajosos  
Sencillez: Reduce la complejidad de sus tareas

★ Por lo general, listo para envío desde fábrica en 24 h  
Existencias disponibles a nivel internacional en 13 centros de posventa  
Más de 2200 productos

★ Por lo general, listo para envío desde fábrica en 5 días  
Ensamblado internacionalmente en 4 centros de posventa  
Hasta 6 billones de variantes por familia de productos

Busque  
la estrella

# Electroválvulas VSNC

Características, cuadro general de productos VSNC...



**Función**

Las válvulas VSNC son válvulas piloto para actuadores giratorios y lineales de simple y doble efecto, con patrón de conexiones según VDI/VDE 3845, tales como DAPS, DFPB, DLP. Con los accesorios apropiados, tales como un conjunto de conexiones, también es posible su montaje en actuadores sin conexión NAMUR, como, por ejemplo, actuadores de

diafragma. Están configuradas de tal manera que cumplen las exigencias que se plantean en el sector de la automatización de procesos. Mediante un muelle mecánico (válvulas monoestables), se garantiza una conmutación segura para la adopción de la posición inicial en caso de un corte de energía.

**Solución innovadora**

- Cambio de válvula distribuidora de 3/2 a 5/2 vías solo girando la junta
- Esto permite controlar accionamientos de simple o doble efecto con una válvula
- La válvula se puede obtener con/sin enclavamiento, con accionamiento manual auxiliar sin enclavamiento o sin accionamiento manual auxiliar El cambio se realiza mediante una tapa especial. De esta manera, el número de artículo no varía. Se puede modificar en cualquier momento

**Coste optimizado/optimización para aplicaciones específicas**

- Variante de coste optimizado con tapa de plástico, núcleo de latón y bobinas IP65

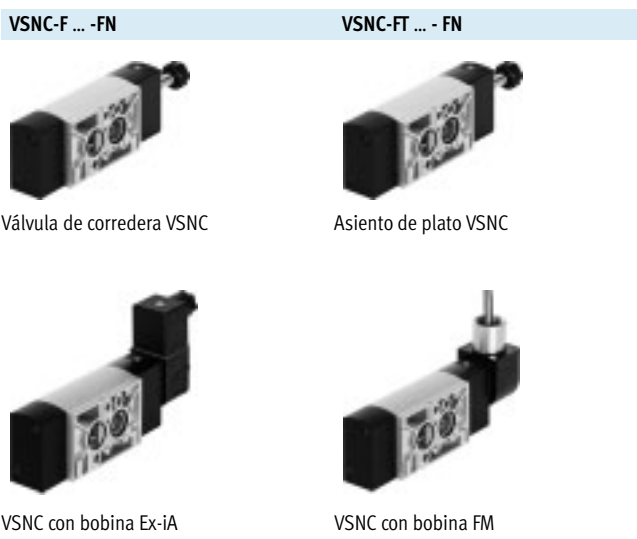
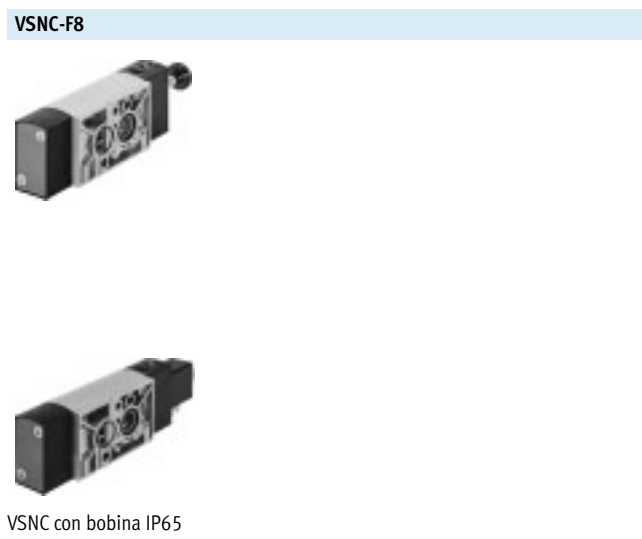
- - Tensión  
12, 24, 48 V DC  
24, 48, 120, 230 V AC

- - Presión de funcionamiento  
2,5 ... 10 bar

- - Margen de temperatura  
-20 ... +60 °C

**Versatilidad**

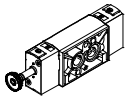
- Variante optimizada para aplicaciones específicas con tapa de aluminio, núcleo de acero inoxidable para bobinas IP65 y Ex y tapa protectora para la salida de aire del núcleo
- Un sistema de núcleo para todos los sistemas magnéticos Ex
- Para la Zona 1 según IEC Ex con tipo de protección contra explosiones
  - Ex-ia
  - Ex-mb
- Para la Zona 2 según IEC Ex con tipo de protección contra explosiones
  - Ex-nA
- Para Clase I, Div. I según NEC 505
  - AEx-m



# Electroválvulas VSNC

Características, cuadro general de productos VSNC-...-F8

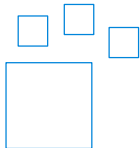
## VSNC-F8



- Material de la tapa de la válvula: material sintético / metal
- Material del inducido: latón
- Aire de pilotaje (aire de entrada en el núcleo de la bobina), sin protección

Ejecución	Tipo	Conexión neumática 1,3,5	Conexión neumática, 2,4, basada en la norma	Caudal nominal normal [l/min]	→ Página
<b>Válvula conmutable de 5/2 o 3/2 vías, monoestable</b>					
	VSNC-FC-M52-MD-G14-F8	G 1/4	VDI/VDE 3845 NAMUR 1/4	1250	12
	VSNC-FC-M52-MD-N14-F8	NPT 1/4			
	VSNC-FC-M52-MD-G14-F8-1A1	G 1/4			
<b>Válvula biestable de 5/2 vías</b>					
	VSNC-F-B52-D-G14-F8	G 1/4	VDI/VDE 3845 NAMUR	1350	17
	VSNC-F-B52-D-N14-F8	NPT 1/4			
<b>Válvula de 5/3 vías</b>					
	VSNC-F-P53C-MD-G14-F8	G 1/4	VDI/VDE 3845 NAMUR	1250	20
	VSNC-F-P53U-MD-G14-F8	G 1/4		950	
	VSNC-F-P53E-MD-G14-F8	G 1/4		1050	
	VSNC-F-P53C-MD-N14-F8	NPT 1/4		1250	
	VSNC-F-P53U-MD-N14-F8	NPT 1/4		950	
	VSNC-F-P53E-MD-N14-F8	NPT 1/4		1050	

## Referencias de pedido – Opciones del producto



Producto configurable  
Este producto y todas sus variantes pueden pedirse mediante el configurador.

El software de configuración está incluido en el capítulo de productos en el DVD y, además, se encuentra en [www.festo.com/catalogue/...](http://www.festo.com/catalogue/...)

Nº art. Tipo  
8026033 VSNC

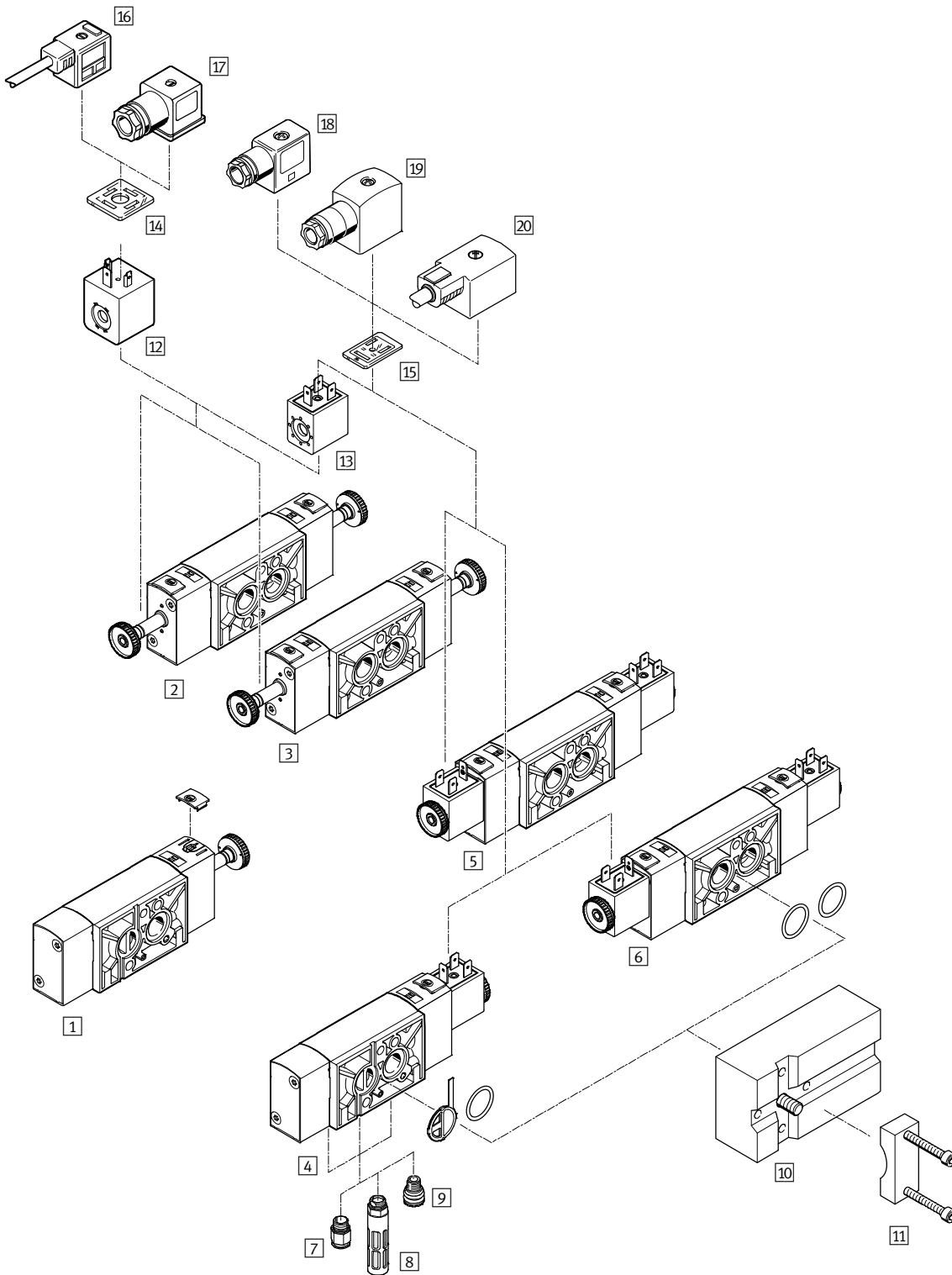
Bobinas	IP65 forma industrial B							IP65 forma A						
	12 V DC	24 V DC	48 V DC	24 V AC	48 V AC	120 V AC	230 V AC	12 V DC	24 V DC	48 V DC	24 V AC	48 V AC	120 V AC	230 V AC
5/2 y 3/2 monoestable	■	■ TNR	■	■	■	■	■	■	■ TNR	■	■	■	■	■
Válvula biestable de 5/2 vías	■	■ TNR	■	■	■	■	■	■	■ TNR	■	■	■	■	■
5/3 G	■	■	■	■	■	■	■	■	■	■	■	■	■	■
5/3 B	■	■	■	■	■	■	■	■	■	■	■	■	■	■
5/3 E	■	■	■	■	■	■	■	■	■	■	■	■	■	■

■ = Se puede combinar modularmente  
TNR = Disponible en tipo corredera con TNR

# Electroválvulas VSNC

Cuadro general de periféricos VSNC-...-F8

FESTO



# Electroválvulas VSNC

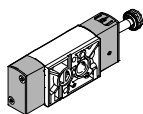
Cuadro general de periféricos VSNC-...-F8

Elementos de fijación y accesorios			
	Descripción resumida	→ Página en Internet	
1	VSNC-...-F8 Electroválvulas	Válvula distribuidora de 3/2 y 5/2 vías monoestable con junta reversible, tapa de plástico y núcleo de latón, para controlar accionamientos de simple y doble efecto	12
2	VSNC-...-F8 Electroválvulas	Válvula distribuidora de 5/2 vías biestable con tapa de plástico y núcleo de latón, para controlar accionamientos de doble efecto	17
3	VSNC-...-F8 Electroválvulas	Válvula distribuidora de 5/3 vías monoestable, normalmente abierta, cerrada o sin presión, con tapa de plástico y núcleo de latón, para controlar accionamientos de doble efecto	20
4	VSNC-...-F8 Electroválvulas	Válvula distribuidora de 3/2 y 5/2 vías monoestable con junta reversible, tapa de plástico, núcleo de latón y bobina magnética de 24 VDC, para controlar accionamientos de simple y doble efecto	12
5	VSNC-...-F8 Electroválvulas	Válvula distribuidora de 5/2 vías biestable con tapa de plástico, núcleo de latón y bobina magnética de 24 VDC, para controlar accionamientos de doble efecto	17
6	VSNC-...-F8 Electroválvulas	Válvula distribuidora de 5/3 vías monoestable, normalmente abierta, cerrada o sin presión, con tapa de plástico, núcleo de latón y bobina magnética de 24 V DC, para controlar accionamientos de doble efecto	20
7	QS Racor rápido roscado	Para la conexión de tubos flexibles con tolerancias en su diámetro exterior	47
8	U Silenciador	–	47
9	VABD-D3-SN-G14 Protección de escape	Protección de descarga IP65. El sistema antirretorno protege la cámara del muelle del accionamiento frente a la penetración de agua y de las sustancias agresivas contenidas en el aire del ambiente	45
10	VABS-S7-S-G14 Conjunto de alimentación	Placa de montaje para el montaje de la válvula en la ranura NAMUR	44
11	VAME-S7-Y Escuadra de fijación	Alternativa para la fijación de la válvula (en vez de tornillo), recurriendo a una escuadra de fijación para el montaje en la ranura NAMUR	44
12	VACF-A Bobina	Patrón de conexiones eléctricas según DIN EN 175301-803 Forma A	45
13	VACF-B Bobina	Patrón de conexiones eléctricas según el estándar de Festo para MSSD-F	45
14	MC-LD Junta iluminada	Junta iluminada para la indicación del estado de conmutación	47
15	MF-LD Junta iluminada	Junta iluminada para la indicación del estado de conmutación	47
16	KMC Cable	–	46
17	MSSD-C Conector tipo zócalo	Patrón de conexiones eléctricas según DIN EN 175301-803 Forma A	47
18	MSSD-F Conector tipo zócalo	Patrón de conexiones eléctricas según el estándar de Festo con sistema de bornes roscados	47
19	MSSD-F-S Conector tipo zócalo	Patrón de conexiones eléctricas según el estándar de Festo con sistema de conectores autocortantes y autoaislantes	47
20	KMF Cable	–	kmf

# Electroválvulas VSNC

Características, cuadro general de los productos VSNC-...-FN

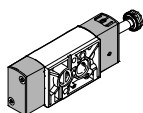
## VSNC-F ... -FN



- Forma constructiva de la corredera
- Material de la tapa de la válvula: aluminio / metal
- Material del inducido: acero inoxidable
- Aire de pilotaje (aire de entrada en el núcleo de la bobina), protegido

Ejecución	Tipo	Conexiones neumáticas 1, 3, 5	Conexión neumática 2, 4, basada en la norma	Caudal nominal normal [l/min]	→ Página
<b>Válvula distribuidora conmutable ...-FN de 3/2 o 5/2 vías, monoestable</b>					
	VSNC-FC-M52-MD-G14-FN	G 1/4	VDI/VDE 3845 NAMUR	1250	24
	VSNC-FC-M52-MD-N14-FN	NPT 1/4-18			
	VSNC-FC-M52-MD-G14-FN-1A1-EX4-A	G 1/4			
	VSNC-FC-M52-MD-N14-FN-1A1-EX4-A	NPT 1/4-18			
	VSNC-FC-M52-MD-G14-GN-1A1+G	G 1/4			
VSNC-FC-M52-MD-G14-FN-3AA1+G	G 1/4				
<b>Válvula distribuidora ...-FN de 5/2 vías, biestable</b>					
	VSNC-F-B52-D-G14-FN	G 1/4	VDI/VDE 3845 NAMUR	1350	29
	VSNC-F-B52-D-N14-FN	NPT 1/4-18			
	VSNC-F-B52-D-G14-FN-1A1-EX4-A	G 1/4			
	VSNC-F-B52-D-N14-FN-1A1-EX4-A	NPT 1/4-18			
<b>Válvula distribuidora ...-FN de 5/3 vías</b>					
	VSNC-F-P53C-MD-G14-FN	G 1/4	VDI/VDE 3845 NAMUR	1250	33
	VSNC-F-P53U-MD-G14-FN			950	
	VSNC-F-P53E-MD-G14-FN			1050	
	VSNC-F-P53C-MD-N14-FN	NPT 1/4-18		1250	
	VSNC-F-P53U-MD-N14-FN			950	
	VSNC-F-P53E-MD-N14-FN			1050	

## VSNC-FT ... -FN



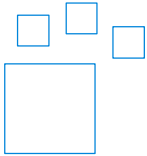
- Forma constructiva del asiento de plato
- Material de la tapa de la válvula: aluminio / metal
- Material del inducido: acero inoxidable
- Aire de pilotaje (aire de entrada en el núcleo de la bobina), protegido

Ejecución	Tipo	Conexiones neumáticas 1, 3, 5	Conexión neumática 2, 4, basada en la norma	Caudal nominal normal [l/min]	→ Página
<b>Válvula distribuidora conmutable ...-FN de 3/2 o 5/2 vías, monoestable</b>					
	VSNC-FTC-M52-MD-G14-FN	G 1/4	VDI/VDE 3845 NAMUR	800	37
	VSNC-FTC-M52-MD-N14-FN	NPT 1/4-18			
	VSNC-FTC-M52-MD-G14-FN-1A1	G 1/4			
<b>Válvula distribuidora ...-FN de 5/2 vías, biestable</b>					
	VSNC-FT-B52-D-G14-FN	G 1/4	VDI/VDE 3845 NAMUR	1000	40
	VSNC-FT-B52-D-N14-FN	NPT 1/4-18			
	VSNC-FT-B52-D-G14-FN-1A1	G 1/4			

# Electroválvulas VSNC

Características, cuadro general de los productos VSNC-...-FN

## Referencias de pedido – Opciones del producto



Producto configurable  
Este producto y todas sus variantes pueden pedirse mediante el configurador.

El software de configuración está incluido en el capítulo de productos en el DVD y, además, se encuentra en [www.festo.com/catalogue/...](http://www.festo.com/catalogue/...)

Nº art. 8026033  
Tipo VSNC

Bobinas	IP 65			Ex-nA			Ex-ia	Ex-mb			AEx-m		
	24 V DC	120 V AC	230 V AC	24 V DC	120 V AC	230 V AC	24 ... 32 V DC	24 V DC	120 V AC	230 V AC	24 V DC	120 V AC	230 V AC
5/2 y 3/2 monoestable	■ TNR	■	■	■	■	■	■	■	■	■	■	■	■
Válvula biestable de 5/2 vías	■ TNR	■	■	■	■	■	■	■	■	■	■	■	■
5/3 G	■	■	■	■	■	■	■	■	■	■	■	■	■
5/3 B	■	■	■	■	■	■	■	■	■	■	■	■	■
5/3 E	■	■	■	■	■	■	■	■	■	■	■	■	■

■ = Se puede combinar modularmente  
TNR = Disponible en tipo corredera con TNR

### Bobina con seguridad intrínseca VACN-...-Ex4A



- Categoría II 2G II 2D
- Tipo de protección contra explosión Ex-ia
- Certificación IEC Ex
- Certificación ATEX

### Bobina sin chispas VACN-...-Ex2N



- Categoría II 3G II 3D
- Tipo de protección contra explosión nA
- Certificación ATEX

### Bobina VACN-...-Ex4M encapsulada



- Categoría II 2G II 2D
- Tipo de protección contra explosión Ex-m
- Certificación IEC Ex
- Certificación ATEX

### Bobina encapsulada con conducto, conexión VACN-...-U4M

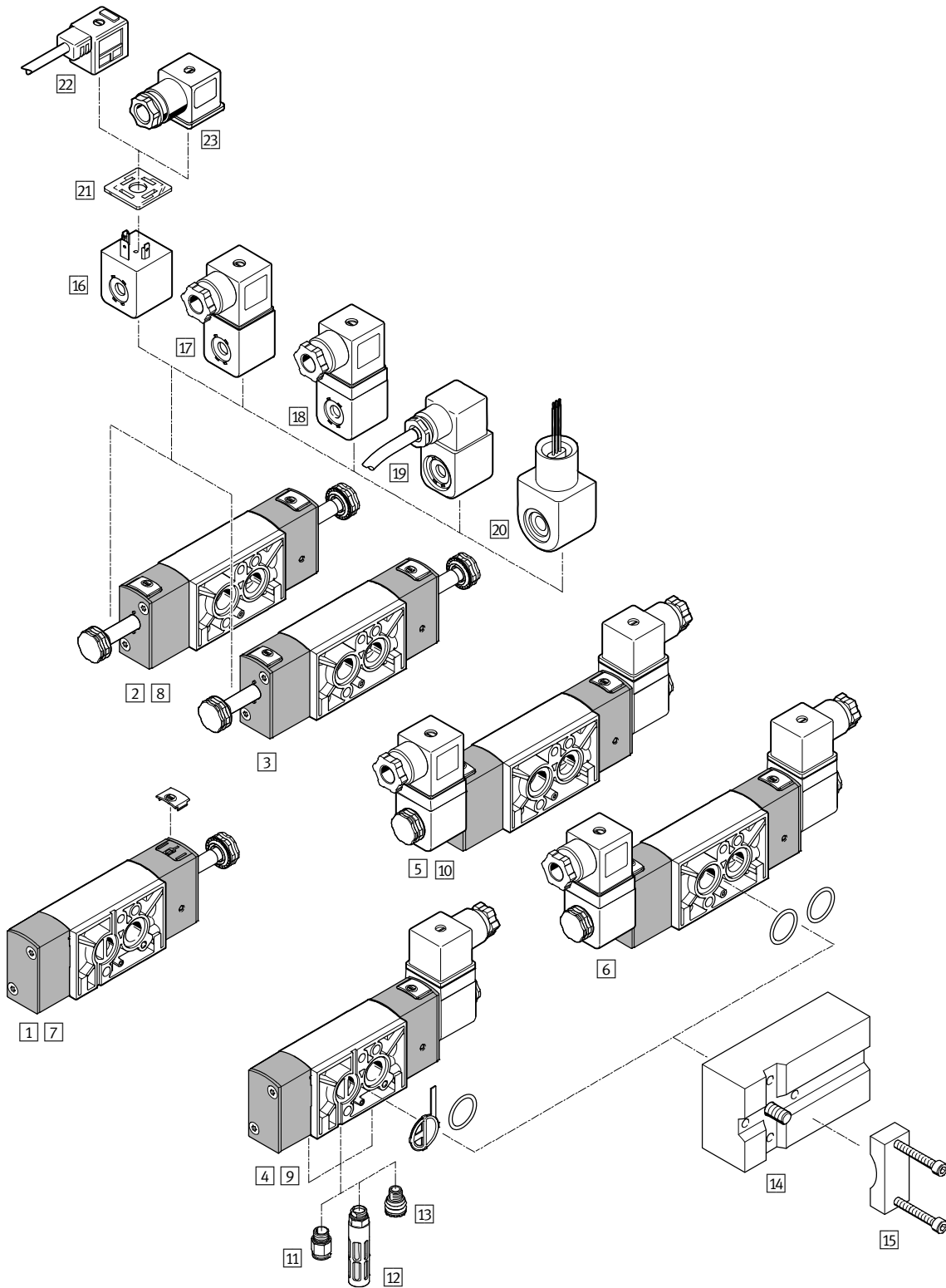


- Clase I; div. I
- Tipo de protección contra explosión AEx-...-m
- Certificación FM

# Electroválvulas VSNC

Cuadro general de los periféricos de VSNC-F...-FN

FESTO





# Electroválvulas VSNC

Cuadro general de los periféricos de VSNC-F...-FN

Elementos de fijación y accesorios			
	Descripción resumida	→ Página en Internet	
1	VSNC-F ...-FN Distribuidor axial	Válvula distribuidora de 3/2 y 5/2 vías monoestable con junta reversible, tapa de aluminio y núcleo de acero inoxidable	24
2		Válvula distribuidora de 5/2 vías biestable con tapa de aluminio y núcleo de acero inoxidable	29
3		Válvula distribuidora de 5/3 vías monoestable, normalmente abierta, cerrada o sin presión, con tapa de aluminio y núcleo de acero inoxidable	33
4		Válvula distribuidora de 3/2 y 5/2 vías monoestable con junta reversible, tapa de aluminio, núcleo de acero inoxidable y bobina magnética Ex-ia	24
5		Válvula distribuidora de 5/2 vías biestable con tapa de aluminio, núcleo de acero inoxidable y bobina magnética Ex-ia	29
6		Válvula distribuidora de 5/3 vías monoestable, normalmente abierta, cerrada o sin presión, con tapa de aluminio, núcleo de acero inoxidable y bobina magnética Ex-ia	33
7	VSNC-FT- ... -FN Asiento de plato	Válvula distribuidora de 3/2 y 5/2 vías monoestable con junta reversible, tapa de aluminio y núcleo de acero inoxidable	37
8		Válvula distribuidora de 5/2 vías biestable con tapa de aluminio y núcleo de acero inoxidable	40
9		Válvula distribuidora de 3/2 y 5/2 vías monoestable con junta reversible, tapa de aluminio, núcleo de acero inoxidable y bobina magnética 24 V DC	37
10		Válvula distribuidora de 5/2 vías biestable con tapa de aluminio, núcleo de acero inoxidable y bobina magnética 24 V DC	40
11	QS Racor rápido roscado	Para la conexión de tubos flexibles con tolerancias en su diámetro exterior	47
12	U Silenciador	-	47
13	VABD-D3-SN-G14 Protección de escape	Protección de descarga IP65. El sistema antirretorno protege la cámara del muelle del accionamiento frente a la penetración de agua y de las sustancias agresivas contenidas en el aire del ambiente	45
14	VABS-S7-S-G14 Conjunto de alimentación	Placa de montaje para el montaje de la válvula en la ranura NAMUR	44
15	VAME-S7-Y Escuadra de fijación	Alternativa para la fijación de la válvula (en vez de tornillo), recurriendo a una escuadra de fijación para el montaje en la ranura NAMUR	44
16	VACN-N Bobina	Patrón de conexiones eléctricas según DIN EN 175301-803 Forma A	-
17	VACN-N- ... -Ex2-N Bobina	Tipo de protección nA = Sin chispas para el uso en Zona 2	-
18	VACN-N- ... -Ex4-A Bobina	Tipo de protección contra explosión iA = Intrínsecamente seguro, para el uso en Zona 1	-
19	VACN-N- ... -Ex4-M Bobina	Tipo de protección contra explosión m = Encapsulado, para el uso en Zona 1	-
20	VACN-N- ... -U4-M Bobina	Tipo de protección contra explosión m = Encapsulado, para el uso en Clase I, Div. I (certificación FM americana según NEC 500)	-
21	MC-LD Junta iluminada	Junta iluminada para la indicación del estado de conmutación	47
22	KMC Cable	-	kmc
23	MSSD-C Conector tipo zócalo	Patrón de conexiones eléctricas según DIN EN 175301-803 Forma A	47

# Electroválvulas VSNC

Código del producto

VSNC - F - [ ] - [ ] - [ ] - [ ] - [ ] - [ ] - [ ] - [ ] - [ ]

### Tipo

VSNC	Electroválvulas
------	-----------------

### Tipo de válvula de vías

F	Válvula con brida
---	-------------------

### Principio constructivo

	Distribuidor axial
T	Asiento de plato

### Función adicional

	Ninguno
C	Función de válvula reversible

### Función de la válvula

B52	Válvula biestable de 5/2 vías
M52	Válvula monoestable de 5/2 vías
P53C	Válvula de 5/3 vías, centro cerrado
P53E	Válvula de 5/3 vías, centro a descarga
P53U	Válvula de 5/3 vías, centro a presión

### Tipo de reposición de las válvulas monoestables

	Ninguno
M	Muelle mecánico

### Accionamiento manual

D	Sin enclavamiento, con enclavamiento
H	Con enclavamiento, con reposición
S	Cubierto

### Toma de pilotaje

Q6	Racor de conexión de 6 mm
Q8	Racor de conexión de 8 mm
G14	G 1/4
N14	N 1/4
Q10	Racor de conexión de 10 mm
T14	Racor 1/4
T38	Racor 3/8
T516	Racor 5/16

### Escape de aire

	Sin racor
QN	Con racor
U1	Silenciador con cuerpo metálico
U3	Silenciador con cuerpo de polímero

### Interfaz de accionamiento de la válvula

F8	Con núcleo de bobina de 8 mm largo
FN	Con núcleo de bobina de 9 mm

# Electroválvulas VSNC

Código del producto

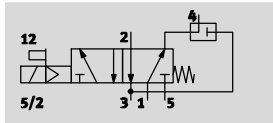
<b>Tensión nom. de funcionamiento</b>						
	Ninguna					
1A	24 V AC/50-60 Hz					
3A	230 V AC/50-60 Hz					
3W	230 V AC/240 V AC/50-60 Hz					
16B	120 V AC/60 Hz y 110 V AC/50-60 Hz					
1	24 V DC					
5	12 V DC					
<b>Conexión eléctrica</b>						
	Ninguna					
A1	Distribución de conexiones forma A, según EN 175301					
B2	Distribución de conexiones forma B, estándar industrial					
C3	Cable de 3 m					
K11	Cable con conexión de tubo aislante					
<b>Tipo de protección eléctrica</b>						
	Estándar					
S8	IP67					
<b>Certificación UE</b>						
	Sin					
EX2	II 3GD					
EX4	II 2GD					
<b>Homologación</b>						
	Sin sensores					
U4	Clase 1 div. 1 según NEC 500					
<b>Tipo de protección contra explosión</b>						
	Ninguna					
A	Seguridad intrínseca					
M	Encapsulamiento					
N	Sin chispas					
<b>Accesorios eléctricos para válvulas</b>						
	Ninguna					
G	Zócalo del dispositivo sin LED					

# Electroválvulas VSNC

Hoja de datos de la válvula distribuidora conmutable de 3/2 o 5/2 vías, monoestable

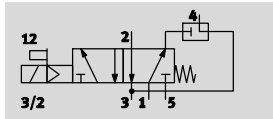
Función<sup>1)</sup>

Válvula de 5/2 vías



Válvula de 3/2 vías

Con recuperación del escape



- - Tensión  
24 V DC
- - Presión de funcionamiento  
2,5 ... 10 bar
- - Margen de temperatura  
-20 ... +60 °C



1) Cambio de función de la válvula  
sustituyendo la placa obturadora

Especificaciones técnicas generales		VSNC-FC- ... -G14-F8 VSNC-FC- ... -N14-F8	VSNC-FC- ... -G14-F8-1B2	VSNC-FC- ... -G14-F8-1A1
Función de la válvula		3/2 o 5/2 vías, conmutable		
Ancho	[mm]	32		
Forma constructiva		Distribuidor axial		
Tipo de junta		Blanda		
Tipo de accionamiento		Eléctrico		
Tipo de reposición		Muelle mecánico		
Tipo de mando		Prepilotado		
Accionamiento manual		Con pulsador / con enclavamiento		
Función de escape		Con estrangulación		
Conexión para abertura de ventilación		No común		
Alimentación del aire de pilotaje		Interna		
Tipo de fijación		Con taladro pasante		
Posición de montaje		Indistinto		
Par de apriete máx. en el sistema de fijación de la válvula	[Nm]	3,5		-
Solapamiento		Sí		
Caudal nominal normal	1 → 2 [l/min]	1250		
	Recuperación de escape [l/min]	110		
	3 → 4			
Valor B		0,4		
Valor C	[l/sbar]	5,2		
Conexión para tamaño	1, 3, 5	G 1/4, NPT 1/4	G 1/4	G 1/4
	2, 4	Distribución de conexiones NAMUR		
Conforme a la norma		VDI/VDE 3845 NAMUR		
Organismo que extiende el certificado		DNVGL-TAA000011J		
Peso del producto	[g]	335	390	335

# Electroválvulas VSNC

Hoja de datos de la válvula distribuidora conmutable de 3/2 o 5/2 vías, monoestable

Condiciones de funcionamiento y condiciones del entorno			
	VSNC-FC- ... -G14-F8 VSNC-FC- ... -N14-F8	VSNC-FC- ... -G14-F8-1B2	VSNC-FC- ... -G14-F8-1A1
Fluido de utilización	Aire comprimido según ISO 8573-1:2010 [7:4:4]		
Nota sobre el fluido de trabajo/mando	Admite aire comprimido lubricado (lo que requiere seguir utilizando aire lubricado)		
Presión de trabajo [bar]	2,5 ... 10		
Temperatura ambiente [°C]	-20 ... +60		
Temperatura del medio [°C]	-20 ... +60		
Clase de resistencia a la corrosión <sup>1)</sup>	2		
Certificación	-		c UL us - Recognized (OL)
Clasificación marítima <sup>2)</sup>	Véase certificado		-

1) Clase de resistencia a la corrosión CRC 2 según norma de Festo FN 940070

Componentes con moderado riesgo de corrosión. Aplicación en interiores en caso de condensación. Piezas exteriores visibles con características esencialmente decorativas en la superficie que están en contacto directo con atmósferas habituales en entornos industriales.

2) Más información [www.festo.com/sp](http://www.festo.com/sp) → Certificates.

Datos eléctricos			
	VSNC-FC- ... -G14-F8 VSNC-FC- ... -N14-F8	VSNC-FC- ... -G14-F8-1B2	VSNC-FC- ... -G14-F8-1A1
Conector eléctrico	-	Conector tipo clavija de 3 contactos, forma B según estándar industrial (11 mm)	Según EN 175301-803 forma A
Características de la bobina [W] (con 24 V DC)	Consultar bobina, pedir por separado	3,3	2,6
Fluctuación de tensión admisible [%]	-	±10	±10
Factor de utilización [%]	-	100	100
Clase de protección	-	IP65, IP67	IP65, IP67 según IEC 60529 con tipo zócalo
Tiempo de conmutación a la conexión [ms]	11	11	11
Tiempo de conmutación para la desconexión [ms]	38	48	48

Materiales	
1) Cuerpo	Aleación forjada de aluminio
2) Juntas	NBR
-	Conformidad con la directiva 2002/95/CE (RoHS)

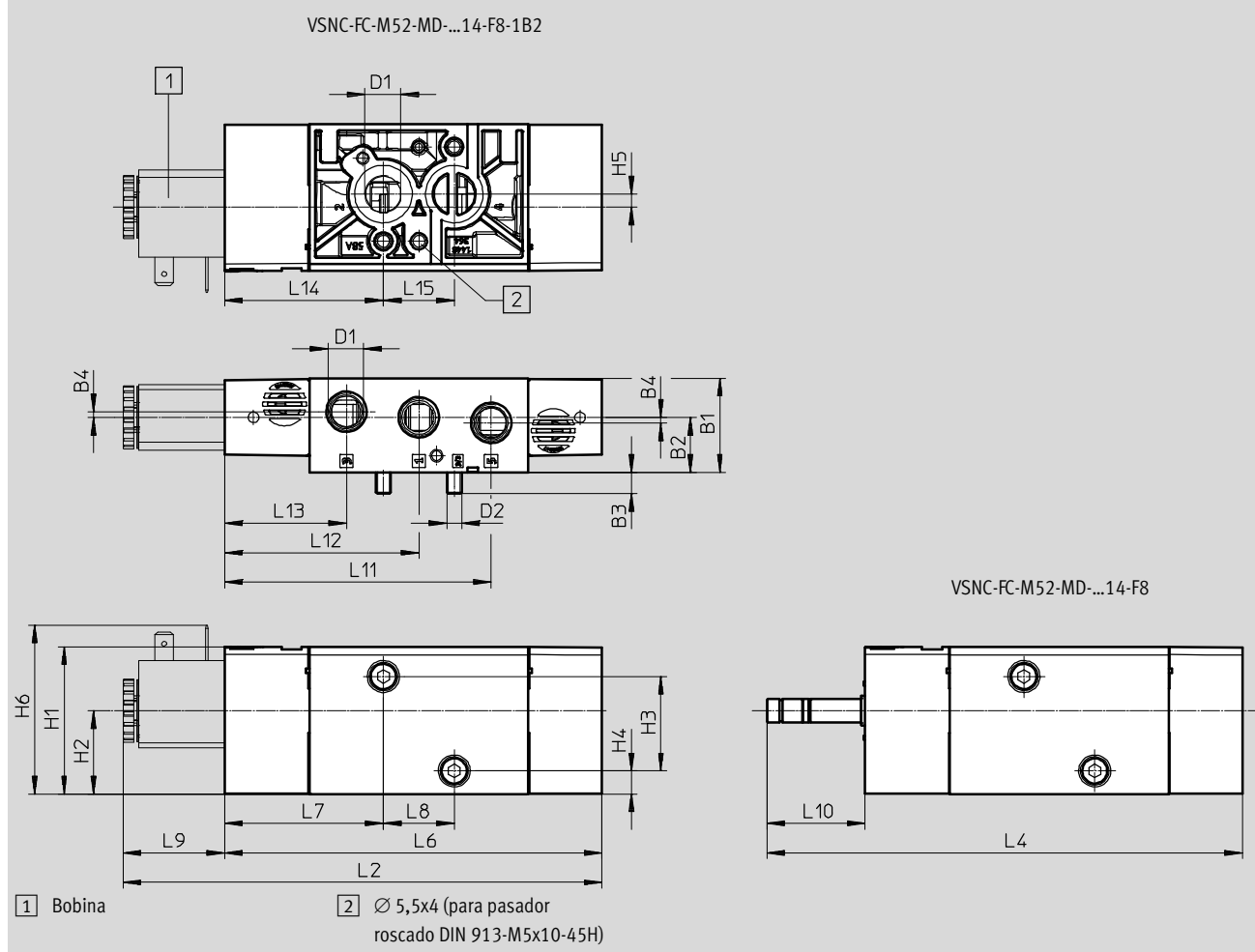
# Electroválvulas VSNC

Hoja de datos de la válvula distribuidora conmutable de 3/2 o 5/2 vías, monoestable



## Dimensiones

Datos CAD disponibles en → [www.festo.com](http://www.festo.com)



Tipo	B1	B2	B3	B4	D1	D2	H1	H2	H3	H4	H5	H6
VSNC-FC-M52-MD-G14-F8	31,8	18,6	7,3	1,9	G 1/4	M5	49,9	28,2	32	7,8	4,4	-
VSNC-FC-M52-MD-N14-F8					NPT 1/4-18							57,2
VSNC-FC-M52-MD-G14-F8-1B2					G 1/4							

Tipo	L2	L4	L6	L7	L8	L9	L10	L11	L12	L13	L14	L15
VSNC-FC-M52-MD-G14-F8	162,2	161,1	127,8	53,8	24	34,4	33,3	90,3	65,8	41,3	53,8	24
VSNC-FC-M52-MD-N14-F8												
VSNC-FC-M52-MD-G14-F8-1B2												

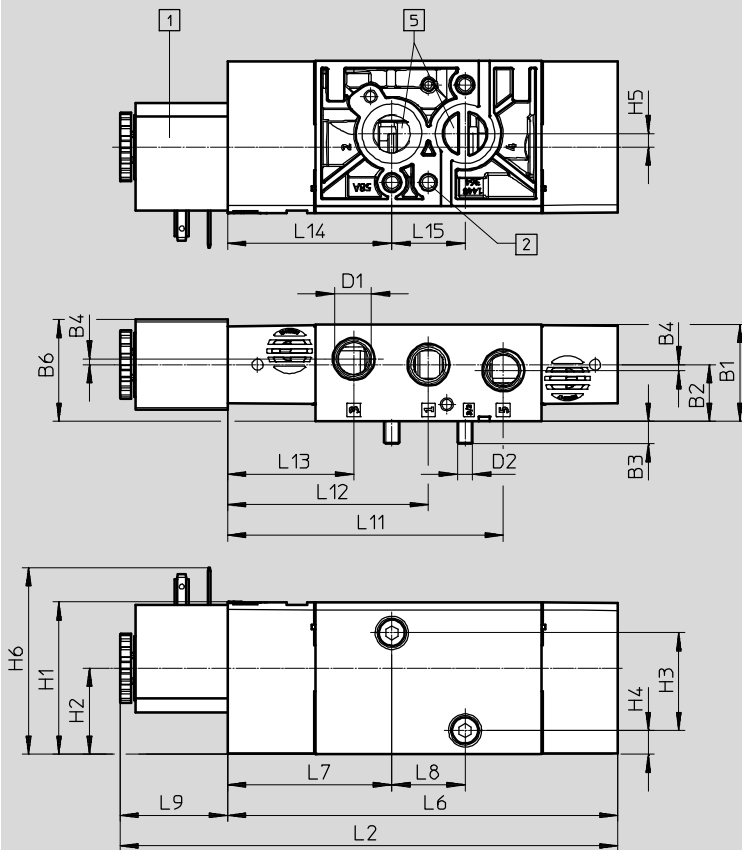
# Electroválvulas VSNC

Hoja de datos de la válvula distribuidora conmutable de 3/2 o 5/2 vías, monoestable

**Dimensiones**

Datos CAD disponibles en [www.festo.com](http://www.festo.com)

VSNC-FC-M52-MD-G14-F8-1A1



- 1 Bobina
- 2  $\varnothing 5 \times 4$  según DIN 913-M5x10-45h
- 5 Conexión de utilización 2 y 4, distribución de conexiones según NAMUR

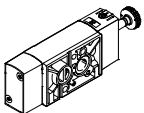
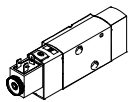
Tipo	B1	B2	B3	B4	B6	D1	D2	H1	H2	H3	H4	H5
VSNC-FC-M52-MD-G14-F8-1A1	31,8	18,6	7,3	1,9	33,3	G 1/4	M5	49,9	28,2	32	7,8	4,4

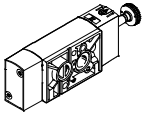
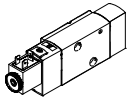
Tipo	H6	L2	L6	L7	L8	L9	L11	L12	L13	L14	L15
VSNC-FC-M52-MD-G14-F8-1A1	61,1	163	127,8	53,8	24	35,2	90,3	65,8	41,3	53,8	24

# Electroválvulas VSNC

Hoja de datos de la válvula distribuidora conmutable de 3/2 o 5/2 vías, monoestable

## ★ Programa básico

Referencias – Válvulas					
Válvula distribuidora sin bobina magnética			Válvula distribuidora con bobina magnética 24 V DC, sin conector tipo zócalo		
	Nº art.	Tipo		Nº art.	Tipo
	★ 577257	VSNC-FC-M52-MD-G14-F8		★ 577295	VSNC-FC-M52-MD-G14-F8-1B2

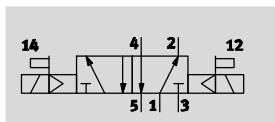
Referencias – Válvulas					
Válvula distribuidora sin bobina magnética			Válvula distribuidora con bobina magnética 24 V DC, sin conector tipo zócalo		
	Nº art.	Tipo		Nº art.	Tipo
	577262	VSNC-FC-M52-MD-N14-F8		8074945	VSNC-FC-M52-MD-G14-F8-1A1






# Electroválvulas VSNC

Hoja de datos de la válvula distribuidora de 5/2 vías, biestable

Función  
Válvula de 5/2 vías



-  - Tensión  
24 V DC
-  - Presión de funcionamiento  
1,5 ... 10 bar
-  - Margen de temperatura  
-20 ... +60 °C



Especificaciones técnicas generales		VSNC-F-B52-D-G14-F8 VSNC-F-B52-D-N14-F8	VSNC-F-B52-D-G14-F8-1B2
Función de la válvula		Válvula biestable de 5/2 vías	
Ancho	[mm]	32	
Tamaño nominal DN	[mm]	7,2	
Forma constructiva		Distribuidor axial	
Tipo de junta		Blanda	
Tipo de accionamiento		Eléctrico	
Tipo de reposición		-	
Tipo de mando		Prepilotado	
Accionamiento manual		Con pulsador / con enclavamiento	
Tipo de fijación		Con taladro pasante	
Posición de montaje		Indistinto	
Par de apriete máx. en el sistema de fijación de la válvula	[Nm]	3,2	
Solapamiento		Sí	
Caudal nominal normal	1 → 2 [l/min]	1200	
Valor B		0,4	
Valor C	[l/sbar]	5,6	
Conexión para tamaño	1, 3, 5 2, 4	G 1/4, NPT 1/4-18 Distribución de conexiones NAMUR	
Conforme a la norma		VDI/VDE 3845 (NAMUR)	
Organismo que extiende el certificado		DNVGL-TAA000011]	
Peso del producto	[g]	345	455

# Electroválvulas VSNC

Hoja de datos de la válvula distribuidora de 5/2 vías, biestable

Condiciones de funcionamiento y condiciones del entorno		
	VSNC-F-B52-D-G14-F8 VSNC-F-B52-D-N14-F8	VSNC-F-B52-D-G14-F8-1B2
Fluido de utilización	Aire comprimido según ISO 8573-1:2010 [7:4:4]	
Nota sobre el fluido de trabajo/mando	Admite aire comprimido lubricado (lo que requiere seguir utilizando aire lubricado)	
Presión de trabajo [bar]	1,5 ... 10	
Temperatura ambiente [°C]	-20 ... +60	
Temperatura del medio [°C]	-20 ... +60	
Clase de resistencia a la corrosión <sup>1)</sup>	2	
Clasificación marítima <sup>2)</sup>	Véase certificado	

1) Clase de resistencia a la corrosión CRC 2 según norma de Festo FN 940070

Componentes con moderado riesgo de corrosión. Aplicación en interiores en caso de condensación. Piezas exteriores visibles con características esencialmente decorativas en la superficie que están en contacto directo con atmósferas habituales en entornos industriales.

2) Más información [www.festo.com/sp](http://www.festo.com/sp) → Certificates.

Datos eléctricos		
	VSNC-F-B52-D-G14-F8 VSNC-F-B52-D-N14-F8	VSNC-F-B52-D-G14-F8-1B2
Conector eléctrico	–	Conector tipo clavija de 3 contactos, forma B según estándar industrial (11 mm)
Características de la bobina (con 24 V DC) [W]	Consultar bobina, pedir por separado	3,3
Fluctuación de tensión admisible [%]	–	±10
Clase de protección	–	IP65, IP67
Tiempo de conmutación a la conexión [ms]	11	

Materiales	
1) Cuerpo	Aleación forjada de aluminio
2) Juntas	NBR
–	Conformidad con la directiva 2002/95/CE (RoHS)

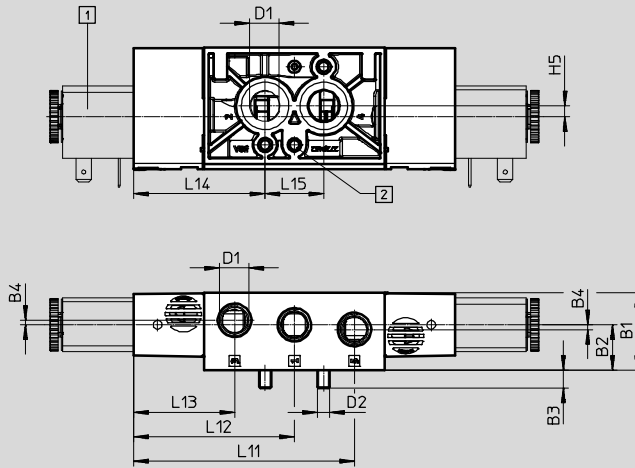
# Electroválvulas VSNC

Hoja de datos de la válvula distribuidora de 5/2 vías, biestable

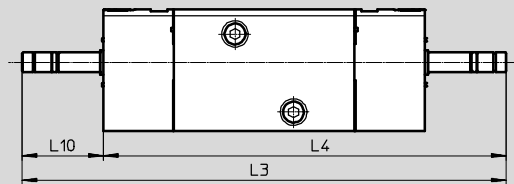
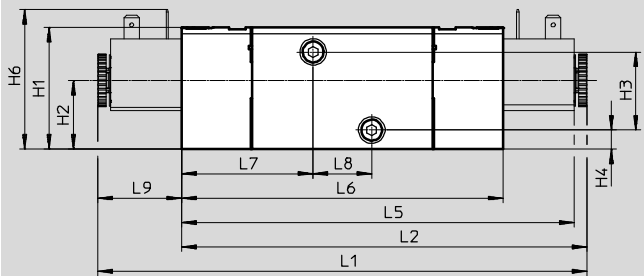
**Dimensiones**

Datos CAD disponibles en [www.festo.com](http://www.festo.com)

VSNC-F-B52-D-...14-F8-1B2



VSNC-F-B52-D-...14-F8



- 1 Bobina
- 2  $\varnothing 5,5 \times 4$  (para pasador roscado DIN 913-M5x10-45H)

Tipo	B1	B2	B3	B4	D1	D2	H1	H2	H3	H4	H5	H6	L1	L2
VSNC-F-B52-D-G14-F8	31,8	18,6	7,3	1,9	G 1/4	M5	49,9	28,2	32	7,8	4,4	-	-	-
VSNC-F-B52-D-N14-F8					NPT 1/4-18									
VSNC-F-B52-D-G14-F8-1B2					G 1/4									

Tipo	L3	L4	L5	L6	L7	L8	L9	L10	L11	L12	L13	L14	L15
VSNC-F-B52-D-G14-F8	198,2	164,9	-	131,6	53,8	24	-	33,3	90,3	65,8	41,3	53,8	24
VSNC-F-B52-D-N14-F8			160,6										
VSNC-F-B52-D-G14-F8-1B2			34,4										

**Referencias – Válvulas**

	Válvula distribuidora sin bobina magnética		Válvula distribuidora con bobina magnética	
	Nº art.	Tipo	Nº art.	Tipo
	577258	VSNC-F-B52-D-G14-F8	577296	VSNC-F-B52-D-G14-F8-1B2
	577263	VSNC-F-B52-D-N14-F8		

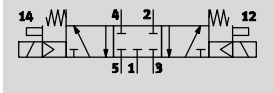
# Electroválvulas VSNC

Hoja de datos de la válvula distribuidora de 5/3 vías

FESTO

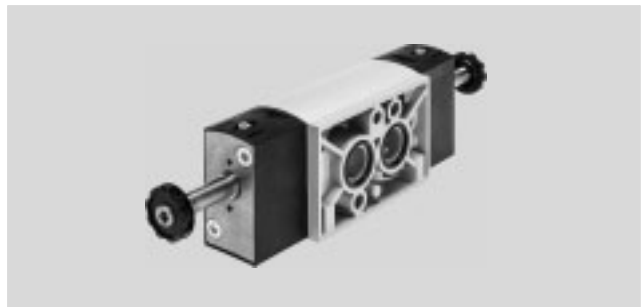
Función

Válvula de 5/3 vías, centro cerrado

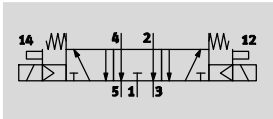


- - Presión de funcionamiento  
3 ... 10 bar

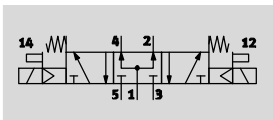
- - Margen de temperatura  
-20 ... +60 °C



Válvula de 5/3 vías, centro a descarga



Válvula de 5/3 vías, centro a presión



Especificaciones técnicas generales				
		VSNC-F-P53C-MD-G14-F8 VSNC-F-P53C-MD-N14-F8	VSNC-F-P53E-MD-G14-F8 VSNC-F-P53E-MD-N14-F8	VSNC-F-P53U-MD-G14-F8 VSNC-F-P53U-MD-N14-F8
Función de la válvula		5/3 centro cerrado	5/3 centro a descarga	5/3 vías centro a presión
Ancho	[mm]	32		
Diámetro nominal	[mm]	7,2	6	6
Forma constructiva		Distribuidor axial		
Tipo de junta		Blanda		
Tipo de accionamiento		Eléctrico		
Tipo de reposición		Muelle mecánico		
Tipo de mando		Prepilotado		
Accionamiento manual		Sin enclavamiento, sin enclavamiento		
Tipo de fijación		Con taladro pasante		
Posición de montaje		Indistinto		
Par de apriete máx. en el sistema de fijación de la válvula		[Nm] 3,5		
Solapamiento		Sí		
Caudal nominal normal	1 → 2 [l/min]	1200	800	800
Valor B		0,4	0,4	0,5
Valor C	[l/sbar]	5,2	4,4	2,1
Conexión para tamaño	1, 3, 5 2, 4	G 1/4, NPT 1/4-18		
Conforme a la norma		Distribución de conexiones NAMUR VDI/VDE 3845 (NAMUR)		
Organismo que extiende el certificado		DNVGL-TAA000011]		
Peso del producto	[g]	345		

# Electroválvulas VSNC

Hoja de datos de la válvula distribuidora de 5/3 vías

Condiciones de funcionamiento y condiciones del entorno				
		VSNC-F-P53C-MD-G14-F8 VSNC-F-P53C-MD-N14-F8	VSNC-F-P53E-MD-G14-F8 VSNC-F-P53E-MD-N14-F8	VSNC-F-P53U-MD-G14-F8 VSNC-F-P53U-MD-N14-F8
Fluido de utilización		Aire comprimido según ISO 8573-1:2010 [7:4:4]		
Nota sobre el fluido de trabajo/mando		Admite aire comprimido lubricado (lo que requiere seguir utilizando aire lubricado)		
Presión de trabajo	[bar]	3 ... 10		
Temperatura ambiente	[°C]	-20 ... +60		
Temperatura del medio	[°C]	-20 ... +60		
Clase de resistencia a la corrosión <sup>1)</sup>		2		
Clasificación marítima <sup>2)</sup>		Véase certificado		

1) Clase de resistencia a la corrosión CRC 2 según norma de Festo FN 940070

Componentes con moderado riesgo de corrosión. Aplicación en interiores en caso de condensación. Piezas exteriores visibles con características esencialmente decorativas en la superficie que están en contacto directo con atmósferas habituales en entornos industriales.

2) Más información [www.festo.com/sp](http://www.festo.com/sp) → Certificates.

Datos eléctricos				
		VSNC-F-P53C-MD-G14-F8 VSNC-F-P53C-MD-N14-F8	VSNC-F-P53E-MD-G14-F8 VSNC-F-P53E-MD-N14-F8	VSNC-F-P53U-MD-G14-F8 VSNC-F-P53U-MD-N14-F8
Valores característicos de las bobinas		Consultar bobina, pedir por separado		
Tiempo de conmutación a la conexión	[ms]	13	14	14
Tiempo de conmutación para la desconexión	[ms]	42	48	48
Tiempo de conmutación	[ms]	26	25	25

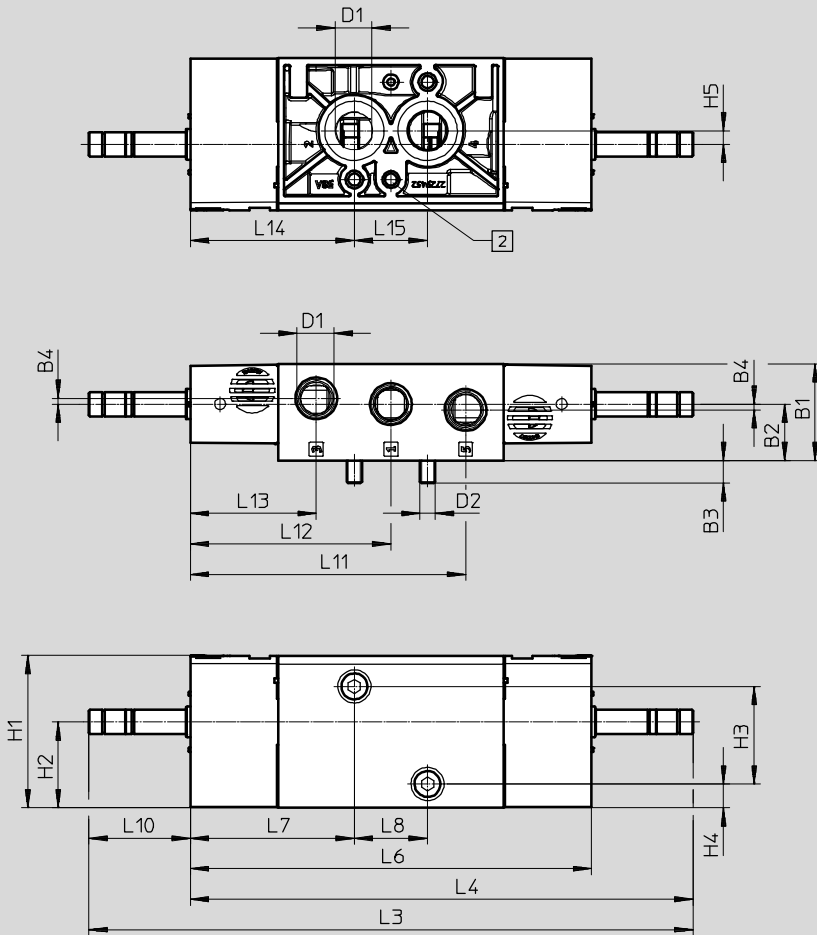
Materiales	
1) Cuerpo	Aleación forjada de aluminio
2) Juntas	NBR
–	Conformidad con la directiva 2002/95/CE (RoHS)

# Electroválvulas VSNC

Hoja de datos de la válvula distribuidora de 5/3 vías

## Dimensiones

Datos CAD disponibles en → [www.festo.com](http://www.festo.com)



2 Ø 5,5x4 (para pasador roscado DIN 913-M5x10-45H)

Tipo	B1	B2	B3	B4	D1	D2	H1	H2	H3	H4	H5
VSNC-F-P53C-MD-G14-F8	31,8	18,6	7,3	1,9	G 1/4	M5	49,9	28,2	32	7,8	4,4
VSNC-F-P53U-MD-G14-F8											
VSNC-F-P53E-MD-G14-F8											
VSNC-F-P53C-MD-N14-F8											
VSNC-F-P53U-MD-N14-F8											
VSNC-F-P53E-MD-N14-F8											

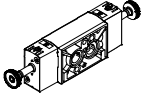
Tipo	L3	L4	L6	L7	L8	L10	L11	L12	L13	L14	L15
VSNC-F-P53C-MD-G14-F8	198,2	164,9	131,6	53,8	24	33,3	90,3	65,8	41,3	53,8	24
VSNC-F-P53U-MD-G14-F8											
VSNC-F-P53E-MD-G14-F8											
VSNC-F-P53C-MD-N14-F8											
VSNC-F-P53U-MD-N14-F8											
VSNC-F-P53E-MD-N14-F8											

# Electroválvulas VSNC

Hoja de datos de la válvula distribuidora de 5/3 vías

## Referencias – Válvulas

Válvula distribuidora sin bobina magnética

	Nº art.	Tipo
	577259	VSNC-F-P53C-MD-G14-F8
	577260	VSNC-F-P53U-MD-G14-F8
	577261	VSNC-F-P53E-MD-G14-F8
	577264	VSNC-F-P53C-MD-N14-F8
	577265	VSNC-F-P53U-MD-N14-F8
	577266	VSNC-F-P53E-MD-N14-F8

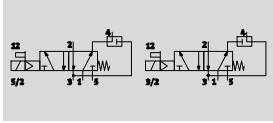
# Electroválvulas VSNC


FESTO


Hoja de datos de la válvula distribuidora conmutable de 3/2 o 5/2 vías ...FN, monoestable

Función

Válvula distribuidora conmutable de 3/2 o 5/2 vías



 Presión de funcionamiento  
2,5 ... 8 bar

 Margen de temperatura  
-20 ... +60 °C



Especificaciones técnicas generales		VSNC- ... -G14-FN	VSNC- ... -G14-FN-1A1-EX4-A	VSNC- ... -G14-FN-1A1+G
		VSNC- ... -N14-FN	VSNC- ... -N14-FN-1A1-EX4-A	VSNC- ... -G14-FN-3AA1+G
Función de la válvula		3/2 o 5/2 vías, conmutable		
Ancho	[mm]	32		
Forma constructiva		Distribuidor axial		
Tipo de junta		Blanda		
Tipo de accionamiento		Eléctrico		
Tipo de reposición		Muelle mecánico		
Tipo de mando		Servopilotado		
Alimentación del aire de control		Interna		
Función de escape		Estrangulable		
Accionamiento manual		Con pulsador / con enclavamiento		
Tipo de fijación		Con taladro pasante		
Conexión para el orificio de barrido		Sin escape común		
Posición de montaje		Indiferente		
Solapamiento		Sí		
Caudal nominal	1 → 2 [l/min]	1250		
normal	Recuperación del escape [l/min]	110		
	4 → 3			
Valor B		0,4		
Valor C	[l/sbar]	5,2		
Conexión	1, 3, 5	G 1/4, NPT 1/4		G 1/4
para tamaño	2, 4	Distribución de conexiones NAMUR		
Conforme a la norma		VDI/VDE 3845 (NAMUR)		
Organismo que extiende el certificado		DNVGL-TAA000011J		
Peso del producto	[g]	415		

Condiciones de funcionamiento y condiciones del entorno		VSNC- ... -G14-FN	VSNC- ... -G14-FN-1A1-EX4-A	VSNC- ... -G14-FN-1A1+G
		VSNC- ... -N14-FN	VSNC- ... -N14-FN-1A1-EX4-A	VSNC- ... -G14-FN-3AA1+G
Fluido de utilización		Aire comprimido según ISO 8573-1:2010 [7:4:4]		
Nota sobre el fluido de trabajo/mando		Admite aire comprimido lubricado (lo que requiere seguir utilizando aire lubricado)		
Presión de trabajo	[bar]	2,5 ... 8		
Temperatura ambiente	[°C]	-20 ... +60		
Temperatura del medio	[°C]	-20 ... +60		
Clase de resistencia a la corrosión <sup>1)</sup>		2		
Clasificación marítima <sup>2)</sup>		Véase certificado		

1) Clase de resistencia a la corrosión CRC 2 según norma de Festo FN 940070

Componentes con moderado riesgo de corrosión. Aplicación en interiores en caso de condensación. Piezas exteriores visibles con características esencialmente decorativas en la superficie que están en contacto directo con atmósferas habituales en entornos industriales.

2) Más información [www.festo.com/sp](http://www.festo.com/sp) → Certificates.



# Electroválvulas VSNC

Hoja de datos de la válvula distribuidora conmutable de 3/2 o 5/2 vías ...-FN, monoestable

ATEX			
	VSNC- ... -G14-FN VSNC- ... -N14-FN	VSNC- ... -G14-FN-1A1-EX4-A VSNC- ... -N14-FN-1A1-EX4-A	VSNC- ... -G14-FN-1A1+G VSNC- ... -G14-FN-3AA1+G
Categoría ATEX para gas	–	II 2G	–
Protección antideflagrante para gas	–	Ex ia IIC T6 Ga	–
Categoría ATEX para polvo	–	II 2D	–
Tipo de protección contra explosiones por encendido, polvo	–	Ex t IIIC T80°C Db	–
Certificación de protección contra explosión fuera de la UE	–	EPL Db (IEC-EX)	–
	–	EPL Ga (IEC-EX)	–
Temperatura ambiente con peligro de explosión [°C]	–	-40 °C ≤ Ta ≤ +50 °C	–
Clase de protección	–	IP65	IP65
	–	IP67	IP67
	–	–	Según IEC 60529, con tipo zócalo
Marcado CE (ver declaración de conformidad)	Según la directiva de protección contra explosiones de la UE (ATEX)		–

Datos eléctricos			
	VSNC- ... -G14-FN VSNC- ... -N14-FN	VSNC- ... -G14-FN-1A1-EX4-A VSNC- ... -N14-FN-1A1-EX4-A	VSNC- ... -G14-FN-1A1+G VSNC- ... -G14-FN-3AA1+G
Conector eléctrico	–	Forma A, según EN 175301-803	Forma A, según EN 175301-803
Características de la bobina 24 V DC [W]	Consultar bobina, pedir por separado	–	0,7
Características de la bobina 230 V AC, 50/60 Hz			
Potencia inicial [VA]	–	–	6,2
Potencia de retención [VA]	–	–	3,7
Tiempo de utilización [%]	100		
Tiempo de conmutación a la conexión [ms]	32	35	35
Tiempo de conmutación para la desconexión [ms]	92		
Fluctuación de tensión admisible [%]	–	± 10	± 10

Materiales	
1 Cuerpo	Aleación forjada de aluminio
2 Juntas	NBR
3 Tornillos	Acero de aleación fina, inoxidable
–	Conformidad con la directiva 2002/95/CE (RoHS)

# Electroválvulas VSNC

Hoja de datos de la válvula distribuidora conmutable de 3/2 o 5/2 vías ...FN, monoestable



## Dimensiones

Datos CAD disponibles en [www.festo.com](http://www.festo.com)

VSNC-FC-M52-MD-...14-FN-1A1-Ex4-A

VSNC-FC-M52-MD-...14-FN

1 Bobina                     
 2  $\varnothing$  5x4 según DIN 913-M5x10-45h                     
 3 Aspiración de aire auxiliar de mando 82, M5                     
 5 Conexión de utilización 2 y 4, distribución de conexiones según NAMUR

Tipo	B1	B2	B3	B4	B6	D1	D2	D5	H1	H2	H3	H4	H5	H6
VSNC-FC-M52-MD-G14-FN	31,8	18,6	7,3	1,9	33,4	G 1/4	M5	9	49,8	28,2	32	7,8	4,4	-
VSNC-FC-M52-MD-G14-FN-1A1-Ex4-A						65,1								
VSNC-FC-M52-MD-N14-FN						-								
VSNC-FC-M52-MD-N14-FN-1A1-Ex4-A						65,1								

Tipo	L2	L4	L5	L6	L7	L8	L9	L10	L11	L12	L13	L14	L15
VSNC-FC-M52-MD-G14-FN	-	165	-	130,6	57,6	24	-	34,4	94,1	69,6	45,1	57,6	24
VSNC-FC-M52-MD-G14-FN-1A1-Ex4-A	168,3		160,1				37,7						
VSNC-FC-M52-MD-N14-FN	-		-				-						
VSNC-FC-M52-MD-N14-FN-1A1-Ex4-A	168,3		160,1				37,7						

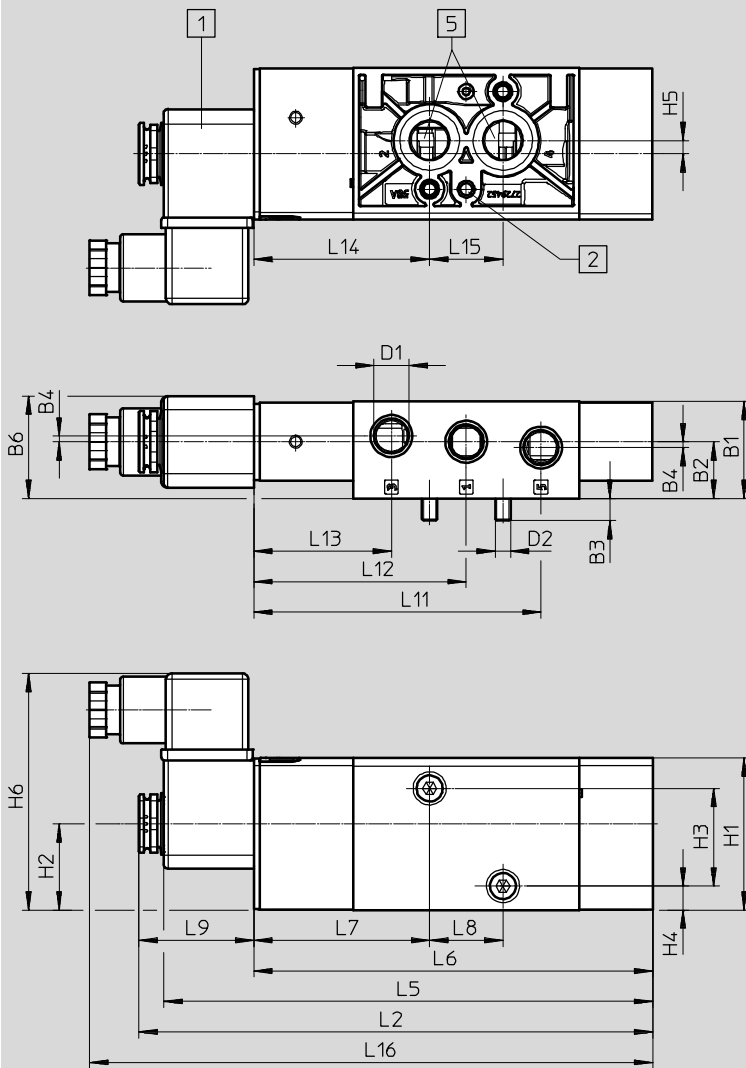
# Electroválvulas VSNC

Hoja de datos de la válvula distribuidora conmutable de 3/2 o 5/2 vías ...-FN, monoestable

Dimensiones

Datos CAD disponibles en [www.festo.com](http://www.festo.com)

VSNC- ... -G14-FN- ... +G



- 1 Conector, M16
- 2  $\varnothing 5 \times 4$  según DIN 913-M5x10-45h
- 5 Conexión de utilización 2 y 4, distribución de conexiones según NAMUR

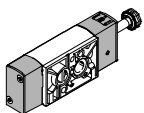
Tipo	B1	B2	B3	B4	B6	D1	D2	H1	H2	H3	H4	H5	H6
VSNC-FC-M52-MD-G14-FN- ... +G	31,8	18,6	7,3	1,9	33,3	G 1/4	M5	49,8	28,2	32	7,8	4,4	77,5

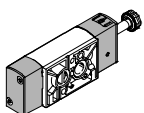
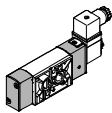
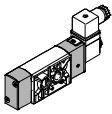
Tipo	L2	L5	L6	L7	L8	L9	L11	L12	L13	L14	L15	L16
VSNC-FC-M52-MD-G14-FN- ... +G	168,3	160,1	130,6	57,6	24	37,7	94,1	69,6	45,1	57,6	24	184,4

# Electroválvulas VSNC

Hoja de datos de la válvula distribuidora conmutable de 3/2 o 5/2 vías ...-FN, monoestable

## ★ Programa básico

Referencias – Válvulas		
Válvula distribuidora sin bobina magnética		
	Nº art.	Tipo
	★ 577267	VSNC-FC-M52-MD-G14-FN

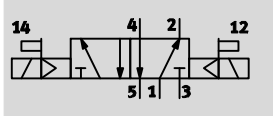
Referencias – Válvulas		
Válvula distribuidora sin bobina magnética		
	Nº art.	Tipo
	577272	VSNC-FC-M52-MD-N14-FN
Válvula distribuidora con bobina magnética, con conector tipo zócalo		
	8078398	VSNC-FC-M52-MD-G14-FN-1A1+G
	8078399	VSNC-FC-M52-MD-G14-FN-3AA1+G
Válvula distribuidora con bobina magnética Ex-i, con conector tipo zócalo		
	577281	VSNC-FC-M52-MD-G14-FN-1A1-Ex4-A
	577286	VSNC-FC-M52-MD-N14-FN-1A1-Ex4-A


# Electroválvulas VSNC


Hoja de datos de la válvula distribuidora de 5/2 vías ...-FN biestable

Función

Válvula biestable de 5/2 vías



-  - Presión de funcionamiento  
1,5 ... 8 bar

-  - Margen de temperatura  
-20 ... +60 °C



Especificaciones técnicas generales		VSNC-F-B52-D-G14-FN VSNC-F-B52-D-N14-FN	VSNC-F-B52-D-G14-FN-1A1-EX4-A VSNC-F-B52-D-N14-FN-1A1-EX4-A
Función de la válvula		Válvula biestable de 5/2 vías	
Ancho	[mm]	32	
Forma constructiva		Distribuidor axial	
Tipo de junta		Blanda	
Tipo de accionamiento		Eléctrico	
Tipo de mando		Servopilotado	
Alimentación del aire de control		Interna	
Función de escape		Estrangulable	
Accionamiento manual		Sin enclavamiento, con enclavamiento	
Tipo de fijación		Con taladro pasante	
Conexión para el orificio de barrido		Sin escape común	
Posición de montaje		Indiferente	
Solapamiento		Sí	
Caudal nominal normal	[l/min]	1350	
Valor B		0,4	
Valor C	[l/sbar]	5,6	
Conexión para tamaño	1, 3, 5 2, 4	G 1/4, NPT 1/4-18 Distribución de conexiones NAMUR	
Conforme a la norma		VDI/VDE 3845 (NAMUR)	
Organismo que extiende el certificado		DNVGL-TAA000011]	
Peso del producto	[g]	461	

Condiciones de funcionamiento y condiciones del entorno		VSNC-F-B52-D-G14-FN VSNC-F-B52-D-N14-FN	VSNC-F-B52-D-G14-FN-1A1-EX4-A VSNC-F-B52-D-N14-FN-1A1-EX4-A
Fluido de utilización		Aire comprimido según ISO 8573-1:2010 [7:4:4]	
Nota sobre el fluido de trabajo/mando		Admite aire comprimido lubricado (lo que requiere seguir utilizando aire lubricado)	
Presión de trabajo	[bar]	1,5 ... 8	
Temperatura ambiente	[°C]	-20 ... +60	
Temperatura del medio	[°C]	-20 ... +60	
Clase de resistencia a la corrosión <sup>1)</sup>		2	
Clasificación marítima <sup>2)</sup>		Véase certificado	

1) Clase de resistencia a la corrosión CRC 2 según norma de Festo FN 940070

Componentes con moderado riesgo de corrosión. Aplicación en interiores en caso de condensación. Piezas exteriores visibles con características esencialmente decorativas en la superficie que están en contacto directo con atmósferas habituales en entornos industriales.

2) Más información [www.festo.com/sp](http://www.festo.com/sp) → Certificates.

# Electroválvulas VSNC

Hoja de datos de la válvula distribuidora de 5/2 vías ...-FN biestable

ATEX		
	VSNC-F-B52-D-G14-FN VSNC-F-B52-D-N14-FN	VSNC-F-B52-D-G14-FN-1A1-Ex4-A VSNC-F-B52-D-N14-FN-1A1-Ex4-A
Categoría ATEX para gas	–	II 2G
Protección antideflagrante para gas	–	Ex ia IIC T6 Ga
Categoría ATEX para polvo	–	II 2D
Tipo de protección contra explosiones por encendido, polvo	–	Ex t IIIIC T80°C Db
Certificación de protección contra explosión fuera de la UE	–	EPL Db (IEC-EX)
	–	EPL Ga (IEC-EX)
Temperatura ambiente con peligro de explosión [°C]	–	–40°C ≤ Ta ≤ +50°C
Clase de protección	–	IP65
	–	IP67
Marcado CE (ver declaración de conformidad)	Según la directiva de protección contra explosiones de la UE (ATEX)	

Datos eléctricos		
	VSNC-F-B52-D-G14-FN VSNC-F-B52-D-N14-FN	VSNC-F-B52-D-G14-FN-1A1-Ex4-A VSNC-F-B52-D-N14-FN-1A1-Ex4-A
Conector eléctrico	–	Forma A, según EN 175301-803
Características de la bobina	Consultar bobina, pedir por separado	
Tiempo de conmutación [ms]	20	
Fluctuación de tensión admisible [%]	–	± 10

Materiales	
1 Cuerpo	Aleación forjada de aluminio
2 Juntas	NBR
–	Conformidad con la directiva 2002/95/CE (RoHS)

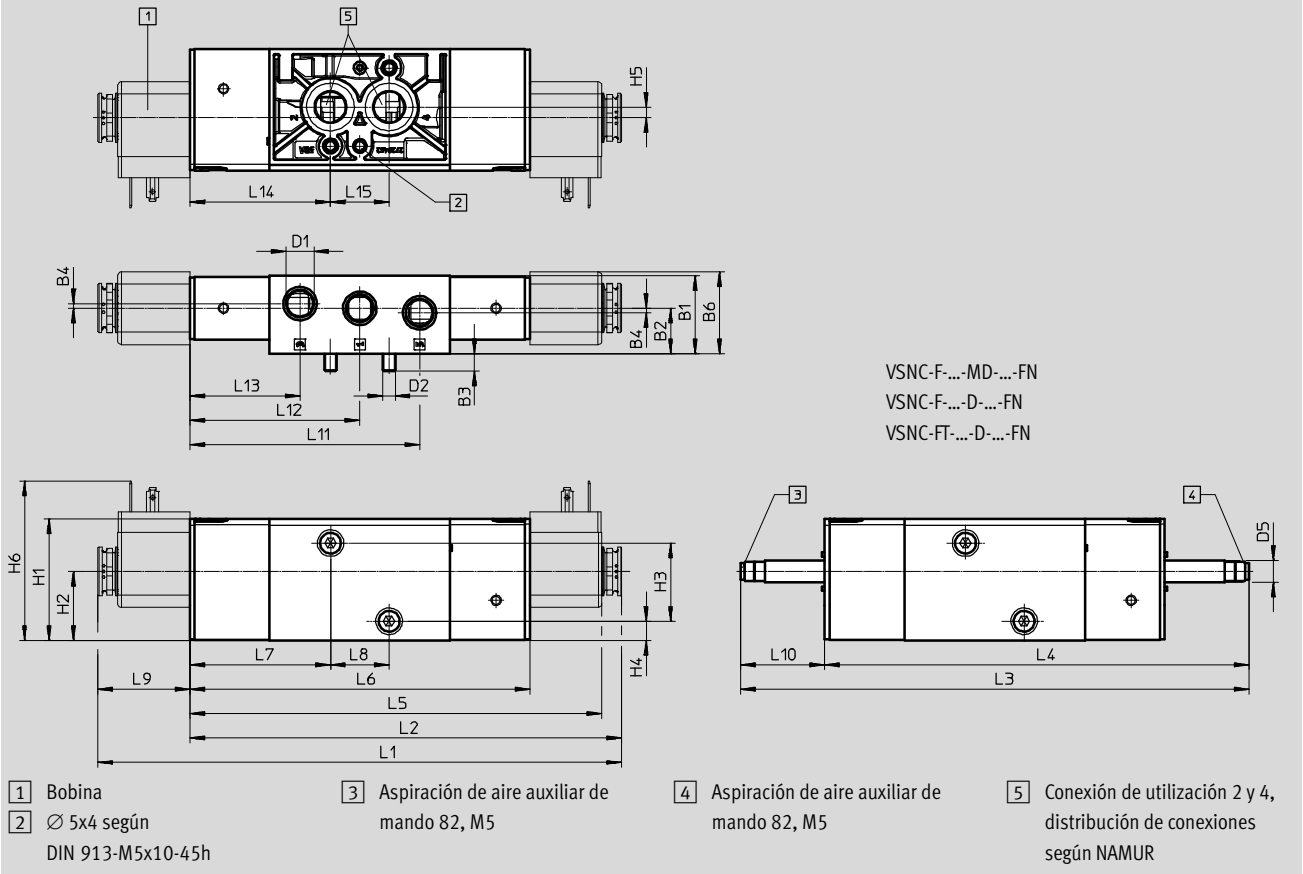
# Electroválvulas VSNC

Hoja de datos de la válvula distribuidora de 5/2 vías ...-FN biestable



## Dimensiones

Datos CAD disponibles en → [www.festo.com](http://www.festo.com)

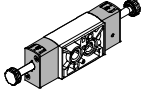
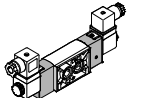


Tipo	B1	B2	B3	B4	B6	D1	D2	D5	H1	H2	H3	H4	H5	H6	L1
VSNC-F-B52-D-G14-FN	31,8	18,6	7,3	1,9	33,4	G 1/4	M5	9	49,8	28,2	32	7,8	4,4	-	-
VSNC-F-B52-D-G14-FN-1A1-Ex4-A						65,1								214,5	
VSNC-F-B52-D-N14-FN						-								-	
VSNC-F-B52-D-N14-FN-1A1-Ex4-A						65,1								214,5	

Tipo	L2	L3	L4	L5	L6	L7	L8	L9	L10	L11	L12	L13	L14	L15
VSNC-F-B52-D-G14-FN	-	208	173,6	-	139,2	57,6	24	-	34,4	94,1	69,6	45,1	57,6	24
VSNC-F-B52-D-G14-FN-1A1-Ex4-A	176,9			168,7				37,7						
VSNC-F-B52-D-N14-FN	-			-				-						
VSNC-F-B52-D-N14-FN-1A1-Ex4-A	176,9			168,7				37,7						

# Electroválvulas VSNC

Hoja de datos de la válvula distribuidora de 5/2 vías ...-FN biestable

Referencias – Válvulas		
Válvula distribuidora sin bobina magnética		
	Nº art.	Tipo
	577268	VSNC-F-B52-D-G14-FN
	577273	VSNC-F-B52-D-N14-FN
Válvula distribuidora con bobina magnética Ex-i, con conector tipo zócalo		
	577282	VSNC-F-B52-D-G14-FN-1A1-Ex4-A
	577287	VSNC-F-B52-D-N14-FN-1A1-Ex4-A



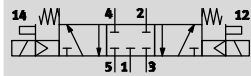
# Electroválvulas VSNC


Hoja de datos de 5/3-...-FN


FESTO

Función

Válvula de 5/3 vías, centro cerrado

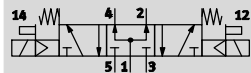


-  - Presión de funcionamiento  
3 ... 8 bar

-  - Margen de temperatura  
-20 ... +60 °C



Válvula de 5/3 vías, centro a descarga



Válvula de 5/3 vías, centro a presión



Especificaciones técnicas generales				
		VSNC-F-P53C-MD-G14-FN	VSNC-F-P53U-MD-G14-FN	VSNC-F-P53E-MD-G14-FN
		VSNC-F-P53C-MD-N14-FN	VSNC-F-P53U-MD-N14-FN	VSNC-F-P53E-MD-N14-FN
Función de la válvula		5/3		
		Centro cerrado	Centro a presión	Centro a descarga
Ancho	[mm]	32		
Forma constructiva		Distribuidor axial		
Tipo de junta		Blanda		
Tipo de accionamiento		Eléctrico		
Tipo de reposición		Muelle mecánico		
Tipo de mando		Servopilotado		
Alimentación del aire de control		Interna		
Función de escape		Estrangulable		
Accionamiento manual		Sin enclavamiento, con enclavamiento		
Tipo de fijación		Con taladro pasante		
Conexión para el orificio de barrido		Sin escape común		
Posición de montaje		Indiferente		
Solapamiento		Sí		
Caudal nominal normal	[l/min]	1250	950	1050
Valor B		0,4	0,5	0,4
Valor C	[l/sbar]	5,2	2,1	4,4
Conexión	1, 3, 5	G 1/4, NPT 1/4-18		
para tamaño	2, 4	Distribución de conexiones NAMUR		
Conforme a la norma		VDI/VDE 3845 (NAMUR)		
Organismo que extiende el certificado		DNVGL-TAA000011]		
Peso del producto	[g]	461		

# Electroválvulas VSNC

Hoja de datos de 5/3-...-FN

FESTO

Condiciones de funcionamiento y condiciones del entorno			
	VSNC-F-P53C-MD-G14-FN VSNC-F-P53C-MD-N14-FN	VSNC-F-P53U-MD-G14-FN VSNC-F-P53U-MD-N14-FN	VSNC-F-P53E-MD-G14-FN VSNC-F-P53E-MD-N14-FN
Fluido de utilización	Aire comprimido según ISO 8573-1:2010 [7:4:4]		
Nota sobre el fluido de trabajo/mando	Admite aire comprimido lubricado (lo que requiere seguir utilizando aire lubricado)		
Presión de trabajo [bar]	3 ... 8		
Temperatura ambiente [°C]	-20 ... +60		
Temperatura del medio [°C]	-20 ... +60		
Clase de resistencia a la corrosión <sup>1)</sup>	2		
Clasificación marítima <sup>2)</sup>	Véase certificado		

1) Clase de resistencia a la corrosión CRC 2 según norma de Festo FN 940070

Componentes con moderado riesgo de corrosión. Aplicación en interiores en caso de condensación. Piezas exteriores visibles con características esencialmente decorativas en la superficie que están en contacto directo con atmósferas habituales en entornos industriales.

2) Más información [www.festo.com/sp](http://www.festo.com/sp) → Certificates.

Datos eléctricos			
	VSNC-F-P53C-MD-G14-FN VSNC-F-P53C-MD-N14-FN	VSNC-F-P53U-MD-G14-FN VSNC-F-P53U-MD-N14-FN	VSNC-F-P53E-MD-G14-FN VSNC-F-P53E-MD-N14-FN
Valores característicos de las bobinas	Consultar bobina, pedir por separado		
Tiempo de conmutación a la conexión [ms]	23		
Tiempo de conmutación para la desconexión [ms]	103		
Tiempo de conmutación [ms]	55		

Materiales	
1) Cuerpo	Aleación forjada de aluminio
2) Juntas	NBR
-	Conformidad con la directiva 2002/95/CE (RoHS)

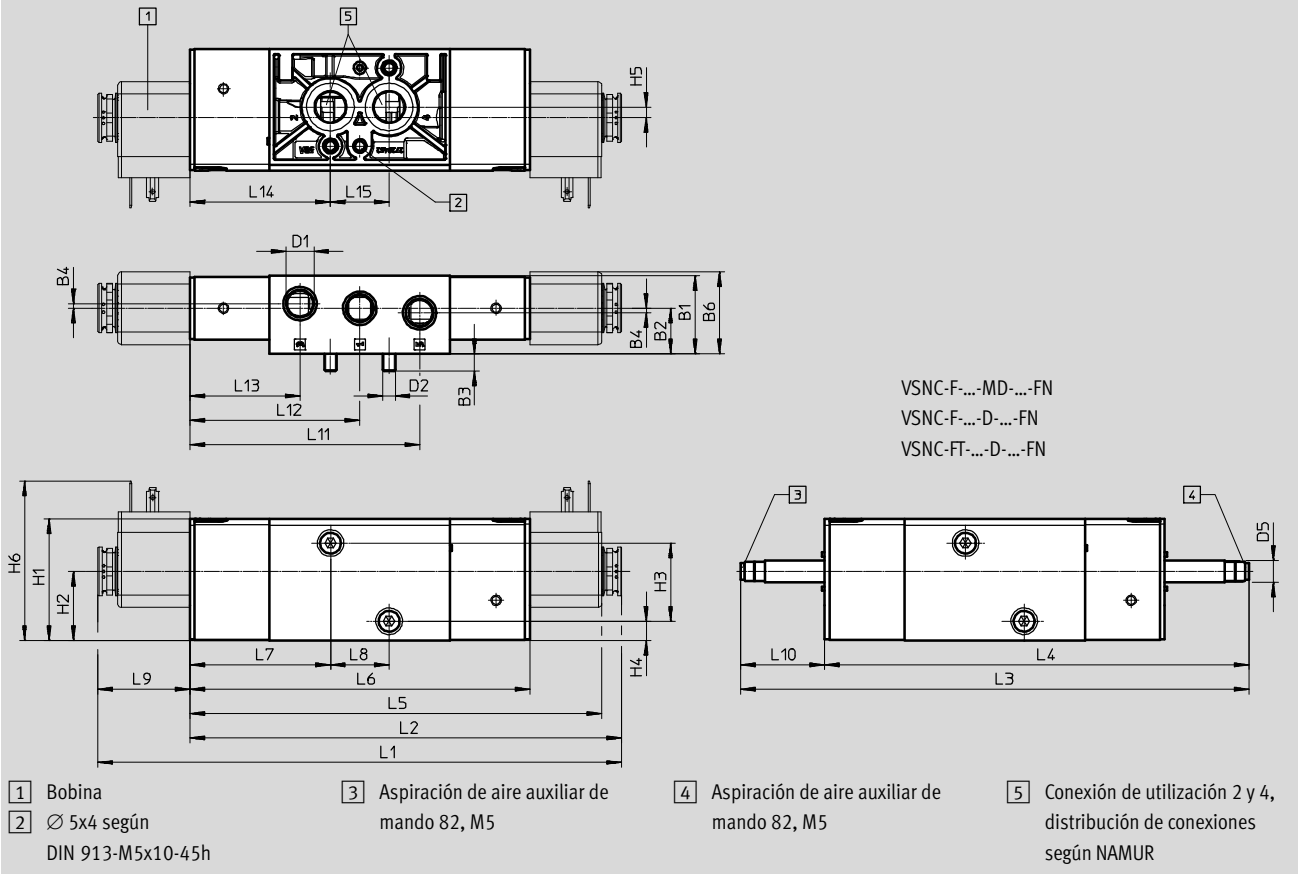
# Electroválvulas VSNC

Hoja de datos de 5/3-...-FN

FESTO

## Dimensiones

Datos CAD disponibles en [www.festo.com](http://www.festo.com)

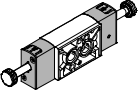
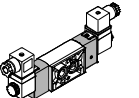


Tipo	B1	B2	B3	B4	B6	D1	D2	D5	H1	H2	H3	H4	H5	H6	L1
VSNC-F-P53C-MD-G14-FN	31,8	18,6	7,3	1,9	33,4	G 1/4	M5	9	49,8	28,2	32	7,8	4,4	-	-
VSNC-F-P53U-MD-G14-FN															
VSNC-F-P53E-MD-G14-FN															
VSNC-F-P53C-MD-N14-FN															
VSNC-F-P53U-MD-N14-FN															
VSNC-F-P53E-MD-N14-FN															

Tipo	L2	L3	L4	L5	L6	L7	L8	L9	L10	L11	L12	L13	L14	L15
VSNC-F-P53C-MD-G14-FN	-	208	173,6	-	139,2	57,6	24	-	34,4	94,1	69,6	45,1	57,6	24
VSNC-F-P53U-MD-G14-FN														
VSNC-F-P53E-MD-G14-FN														
VSNC-F-P53C-MD-N14-FN														
VSNC-F-P53U-MD-N14-FN														
VSNC-F-P53E-MD-N14-FN														

# Electroválvulas VSNC

Hoja de datos de 5/3-...-FN

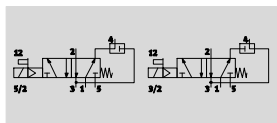
Referencias – Válvulas		
Válvula distribuidora sin bobina magnética		
	Nº art.	Tipo
	577269	VSNC-F-P53C-MD-G14-FN
	577270	VSNC-F-P53U-MD-G14-FN
	577271	VSNC-F-P53E-MD-G14-FN
Válvula distribuidora con bobina magnética 24 V DC		
	577274	VSNC-F-P53C-MD-N14-FN
	577275	VSNC-F-P53U-MD-N14-FN
	577276	VSNC-F-P53E-MD-N14-FN

# Electroválvulas VSNC

Hoja de datos de la válvula distribuidora con asiento de plato conmutable de 3/2 o 5/2 vías ...-FN, monoestable

**Función**

Válvula distribuidora conmutable de 3/2 o 5/2 vías



- - Presión de funcionamiento  
2,5 ... 8 bar

- - Margen de temperatura  
-20 ... +60 °C



Especificaciones técnicas generales		VSNC-FTC-M52-MD-G14-FN VSNC-FTC-M52-MD-N14-FN	VSNC-FTC-M52-MD-G14-FN-1A1
Función de la válvula		3/2 o 5/2 vías, conmutable	
Ancho	[mm]	32	
Forma constructiva		Asiento de plato	
Tipo de junta		Blanda	
Tipo de accionamiento		Eléctrico	
Tipo de reposición		Muelle mecánico	
Tipo de mando		Servopilotado	
Alimentación del aire de control		Interna	
Función de escape		Estrangulable	
Accionamiento manual		Sin enclavamiento, con enclavamiento	
Tipo de fijación		Con taladro pasante	
Conexión para el orificio de barrido		Sin escape común	
Posición de montaje		Indiferente	
Solapamiento		No	
Sentido de flujo		No reversible	
Caudal nominal	1 → 2 [l/min]	800	
normal de la válvula	Recuperación del escape 4 → 3 [l/min]	800	
Valor B		0,15	
Valor C	[l/sbar]	3,96	
Conexión para tamaño	1, 3, 5 2, 4	G 1/4 Distribución de conexiones NAMUR	
Conforme a la norma		VDI/VDE 3845 (NAMUR)	
Organismo que extiende el certificado		DNVGL-TAA000011]	
Clase de protección		-	IP65, IP67
Peso del producto	[g]	404	440

# Electroválvulas VSNC



Hoja de datos de la válvula distribuidora con asiento de plato conmutable de 3/2 o 5/2 vías ...-FN, monoestable

Condiciones de funcionamiento y condiciones del entorno	
Fluido de utilización	Aire comprimido según ISO 8573-1:2010 [7:4:4]
Nota sobre el fluido de trabajo/mando	Admite aire comprimido lubricado (lo que requiere seguir utilizando aire lubricado)
Presión de trabajo [bar]	2,5 ... 8
Temperatura ambiente [°C]	-20 ... +60
Temperatura del medio [°C]	-20 ... +60
Clase de resistencia a la corrosión <sup>1)</sup>	2
Clasificación marítima <sup>2)</sup>	Véase certificado

1) Clase de resistencia a la corrosión CRC 2 según norma de Festo FN 940070

Componentes con moderado riesgo de corrosión. Aplicación en interiores en caso de condensación. Piezas exteriores visibles con características esencialmente decorativas en la superficie que están en contacto directo con atmósferas habituales en entornos industriales.

2) Más información [www.festo.com/sp](http://www.festo.com/sp) → Certificates.

Datos eléctricos	VSNC-FTC-M52-MD-G14-FN	VSNC-FTC-M52-MD-G14-FN-1A1
	VSNC-FTC-M52-MD-N14-FN	
Conector eléctrico	-	Forma A según EN 175301-803
Características de la bobina con 24 V DC [W]	Consultar bobina, pedir por separado	0,7
Tiempo de conmutación a la conexión [ms]	16	16
Tiempo de conmutación para la desconexión [ms]	120	120
Fluctuación de tensión admisible [%]	-	±10

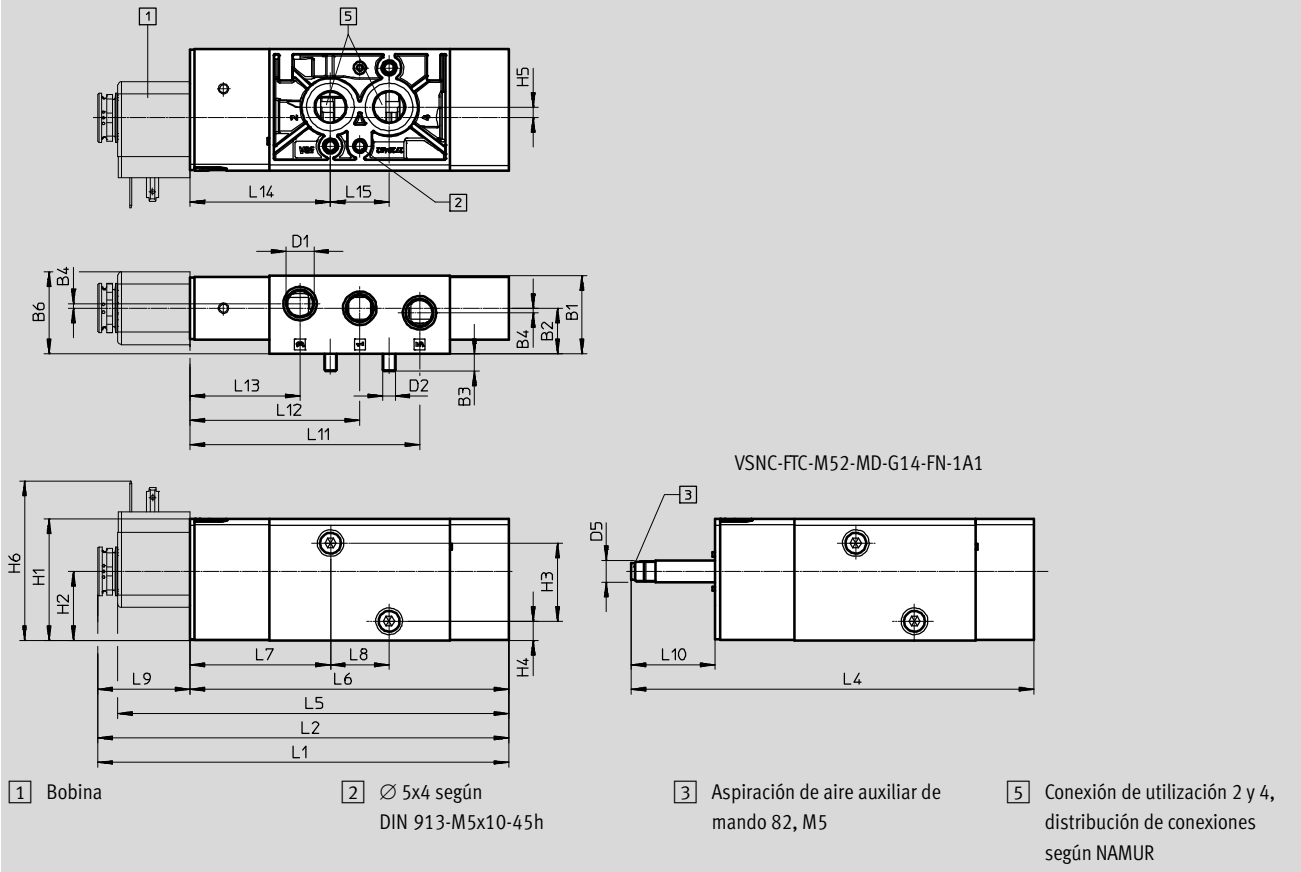
Materiales	
1) Cuerpo	Aleación forjada de aluminio
2) Juntas	NBR
-	Conformidad con la directiva 2002/95/CE (RoHS)

# Electroválvulas VSNC

Hoja de datos de la válvula distribuidora con asiento de plato conmutable de 3/2 o 5/2 vías ...-FN, monoestable

## Dimensiones

Datos CAD disponibles en [www.festo.com](http://www.festo.com)

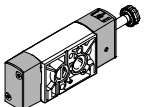


Tipo	B1	B2	B3	B4	B6	D1	D2	D5	H1	H2	H3	H4	H5	H6
VSNC-FTC-M52-MD-G14-FN														
VSNC-FTC-M52-MD-G14-FN-1A1	31,8	18,6	7,3	1,9	33,4	G 1/4	M5	9	49,8	28,2	32	7,8	4,4	-
VSNC-FTC-M52-MD-N14-FN-1A1						NPT 1/4								

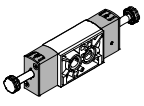
Tipo	L2	L4	L5	L6	L7	L8	L9	L10	L11	L12	L13	L14	L15
VSNC-FTC-M52-MD-G14-FN													
VSNC-FTC-M52-MD-G14-FN-1A1	-	165	-	130,6	57,6	24	-	34,4	94,1	69,6	45,1	57,6	24
VSNC-FTC-M52-MD-N14-FN-1A1			160,1				37,7						

## Referencias – Válvulas

Válvula distribuidora sin bobina magnética

	Nº art.	Tipo
	577277	VSNC-FTC-M52-MD-G14-FN
	577279	VSNC-FTC-M52-MD-N14-FN

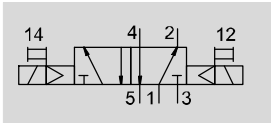
Válvula distribuidora con bobina magnética 24 V DC


	Nº art.	Tipo
	577297	VSNC-FTC-M52-MD-G14-FN-1A1


# Electroválvulas VSNC

Hoja de datos de la válvula distribuidora de 5/2 vías biestable

Función  
Válvula distribuidora conmutable de  
3/2 o 5/2 vías



-  - Presión de funcionamiento  
1,5 ... 8 bar

-  - Margen de temperatura  
-20 ... +60 °C



Especificaciones técnicas generales		VSNC-FT-B52-D-G14-FN VSNC-FT-B52-D-N14-FN	VSNC-FT-B52-D-G14-FN-1A1
Función de la válvula		5/2 vías, biestable	
Ancho	[mm]	32	
Forma constructiva		Asiento de plato	
Tipo de junta		Blanda	
Tipo de accionamiento		Eléctrico	
Tipo de reposición		Muelle mecánico	
Tipo de mando		Servopilotado	
Alimentación del aire de control		Interna	
Función de escape		Estrangulable	
Accionamiento manual		Sin enclavamiento, con enclavamiento	
Tipo de fijación		Con taladro pasante	
Conexión para el orificio de barrido		Sin escape común	
Posición de montaje		Indiferente	
Solapamiento		No	
Sentido de flujo		No reversible	
Caudal nominal normal de la válvula	[l/min]	1000	
Valor B		0,24	
Valor C	[l/sbar]	4,6	
Conexión para tamaño	1, 3, 5 2, 4	G 1/4 o NPT 1/4-18 Distribución de conexiones NAMUR	
Conforme a la norma		VDI/VDE 3845 (NAMUR)	
Organismo que extiende el certificado		DNVGL-TAA000011]	
Clase de protección		-	IP65, IP67
Peso del producto	[g]	519	670



# Electroválvulas VSNC

Hoja de datos de la válvula distribuidora de 5/2 vías biestable

Condiciones de funcionamiento y condiciones del entorno		
Fluido de utilización		Aire comprimido según ISO 8573-1:2010 [7:4:4]
Nota sobre el fluido de trabajo/mando		Admite aire comprimido lubricado (lo que requiere seguir utilizando aire lubricado)
Presión de trabajo	[bar]	1,5 ... 8
Temperatura ambiente	[°C]	-20 ... +60
Temperatura del medio	[°C]	-20 ... +60
Clase de resistencia a la corrosión <sup>1)</sup>		2
Clasificación marítima <sup>2)</sup>		Véase certificado

- 1) Clase de resistencia a la corrosión CRC 2 según norma de Festo FN 940070  
Componentes con moderado riesgo de corrosión. Aplicación en interiores en caso de condensación. Piezas exteriores visibles con características esencialmente decorativas en la superficie que están en contacto directo con atmósferas habituales en entornos industriales.
- 2) Más información [www.festo.com/sp](http://www.festo.com/sp) → Certificates.

Datos eléctricos		
	VSNC-FT-B52-D-G14-FN VSNC-FT-B52-D-N14-FN	VSNC-FT-B52-D-G14-FN-1A1
Conector eléctrico	-	Forma A según EN 175301-803
Características de la bobina con 24 V DC	[W]	Consultar bobina, pedir por separado
Tiempo de conmutación	[ms]	16
Fluctuación de tensión admisible	[%]	±10

Materiales		
1	Cuerpo	Aleación forjada de aluminio
2	Juntas	NBR
-		Conformidad con la directiva 2002/95/CE (RoHS)

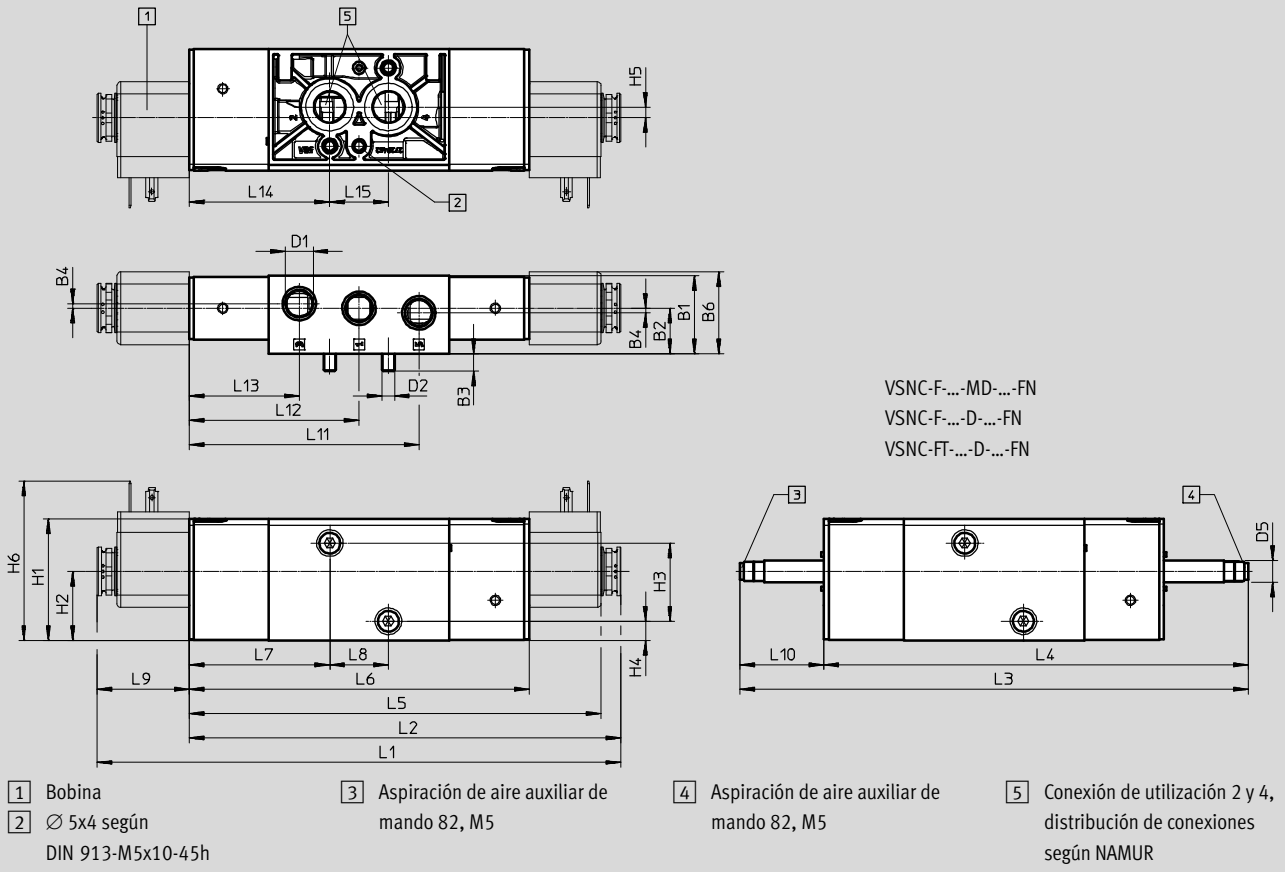
# Electroválvulas VSNC

Hoja de datos de la válvula distribuidora de 5/2 vías biestable

FESTO

## Dimensiones

Datos CAD disponibles en [www.festo.com](http://www.festo.com)

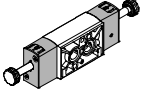
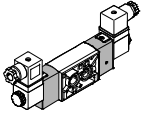


Tipo	B1	B2	B3	B4	B6	D1	D2	D5 - $\varnothing$	H1	H2	H3	H4	H5	H6	L1
VSNC-F-P53C-MD-G14-FN	31,8	18,6	7,3	1,9	33,4	G 1/4	M5	9	49,8	28,2	32	7,8	4,4	-	-
VSNC-F-P53U-MD-G14-FN															
VSNC-F-P53E-MD-G14-FN															
VSNC-F-P53C-MD-N14-FN						NPT 1/4									
VSNC-F-P53U-MD-N14-FN															
VSNC-F-P53E-MD-N14-FN															

Tipo	L2	L3	L4	L5	L6	L7	L8	L9	L10	L11	L12	L13	L14	L15
VSNC-F-P53C-MD-G14-FN	-	208	173,6	-	139,2	57,6	24	-	34,4	94,1	69,6	45,1	57,6	24
VSNC-F-P53U-MD-G14-FN														
VSNC-F-P53E-MD-G14-FN														
VSNC-F-P53C-MD-N14-FN														
VSNC-F-P53U-MD-N14-FN														
VSNC-F-P53E-MD-N14-FN														

# Electroválvulas VSNC

Hoja de datos de la válvula distribuidora de 5/2 vías biestable

Referencias – Válvulas		
Válvula distribuidora sin bobina magnética		
	Nº art.	Tipo
	577278	VSNC-FT-B52-D-G14-FN
	577280	VSNC-FT-B52-D-N14-FN
Válvula distribuidora con bobina magnética		
	577298	VSNC-FT-B52-D-G14-FN-1A1

# Electroválvulas VSNC

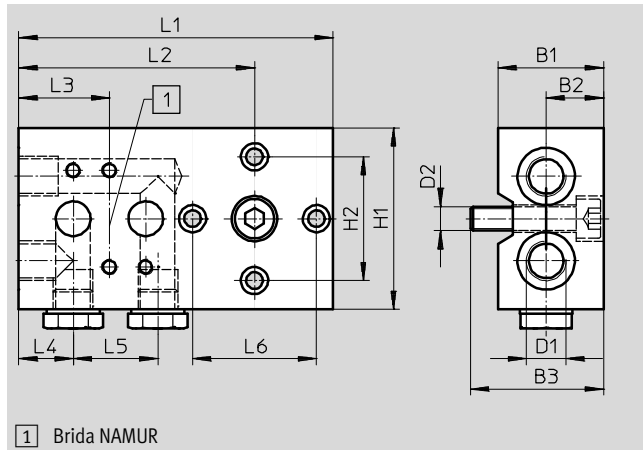
Accesorios

FESTO

## Conexión BS

Posición de montaje: Indistinto  
 Tipo de fijación: Con taladro pasante  
 Presión de trabajo: 0 ... 10 bar  
 Fluido de utilización: Aire comprimido según ISO 8573-1:2010 [7:--]  
 Tipo de protección: IP65

Material: Aleación forjada de aluminio  
 Juntas: NBR  
 Contiene sustancias que afectan el proceso de pintura; cumple con la normativa RoHS

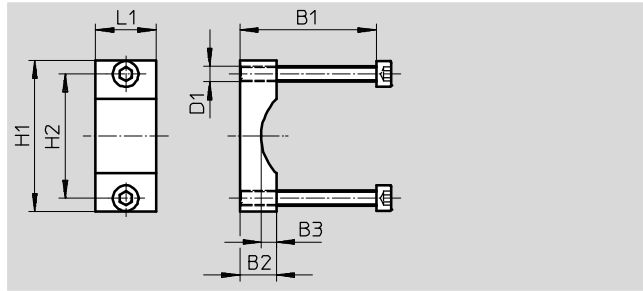
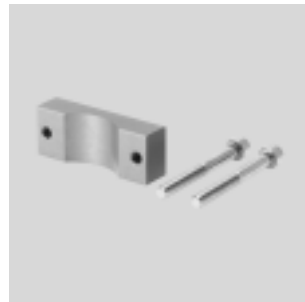


Dimensiones [mm] y referencias															
B1	B2	B3	D1	D2	H1	H2	L1	L2	L3	L4	L5	L6	CRC <sup>1)</sup>	Nº art.	Tipo
35	19	44	G <sup>1</sup> / <sub>4</sub>	M8	60	41	104	78	30	18	28	41	4	563396	VABS-S7-S-G14

- 1) Clase de resistencia a la corrosión CRC 4 según norma de Festo FN 940070  
 Riesgo de corrosión especialmente alto. Exposición a la intemperie en condiciones muy corrosivas. Piezas expuestas a sustancias agresivas, por ejemplo en la industria alimentaria o química. Estas aplicaciones deberán garantizarse en caso necesario mediante pruebas especiales (véase también FN 940082) utilizando los medios correspondientes.

## Escuadra de fijación

Material: Escuadra de aleación forjada de aluminio  
 Contiene sustancias que afectan el proceso de pintura; cumple con la normativa RoHS



Dimensiones [mm] y referencias									
B1	B2	B3	D1	H1	H2	L1	CRC <sup>1)</sup>	Nº art.	Tipo
45/65	12	5	M5	50	41	20	3	563403	VAME-S7-Y

- 1) Clase de resistencia a la corrosión CRC 3 según norma de Festo FN 940070  
 Alto riesgo de corrosión. Exposición a la intemperie bajo condiciones corrosivas moderadas. Piezas exteriores visibles en contacto directo con atmósferas habituales en entornos industriales y con características principalmente funcionales en la superficie.

# Electroválvulas VSNC

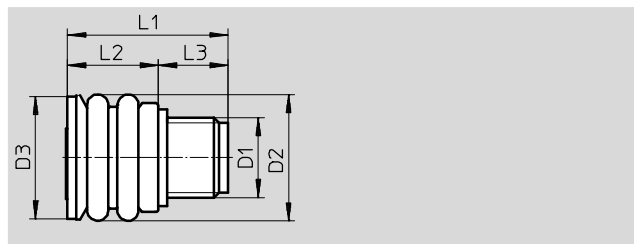
Accesorios

## Protección de escape

Materiales:

EPDM, PA

Contiene sustancias que afectan el proceso de pintura; cumple con la normativa RoHS



### Dimensiones [mm] y referencias

D1	D2	D3	L1	L2	L3	CRC <sup>1)</sup>	Nº art.	Tipo
G1/4, 1/4NPT	21	20,5	26,5	15	11,5	3	563400	VABD-D3-SN-G14

1) Clase de resistencia a la corrosión CRC 3 según norma de Festo FN 940070

Alto riesgo de corrosión. Exposición a la intemperie bajo condiciones corrosivas moderadas. Piezas exteriores visibles en contacto directo con atmósferas habituales en entornos industriales y con características principalmente funcionales en la superficie.

### Referencias – Bobina

	Valores característicos de las bobinas	Nº art.	Tipo
Patrón de conexiones eléctricas según estándar industrial forma B		Hojas de datos → Internet: vacf	
	12 V DC; 3,4 W	8030801	VACF-B-B2-5
	24 V DC; 3,3 W	8030802	VACF-B-B2-1
	48 V DC; 3,4 W	8030803	VACF-B-B2-7
	24 V AC; 50/60 Hz, potencia inicial 3,9 VA, potencia de retención 2,6 VA	8030804	VACF-B-B2-1A
	48 V AC; 50/60 Hz, potencia inicial 3,9 VA, potencia de retención 2,7 VA	8030805	VACF-B-B2-7A
	110/120 V AC; 50/60 Hz, potencia inicial 4,4 VA, potencia de retención 3,3 VA	8030806	VACF-B-B2-16B
	230/240 V AC; 50/60 Hz, potencia inicial 5,8 VA, potencia de retención 4,6 VA	8030808	VACF-B-B2-3W
Patrón de conexiones eléctricas según DIN EN 175301-803 forma A			
	12 V DC; 2,8 W	8030821	VACF-A-A1-5
	24 V DC; 2,6 W	★ 8030822	VACF-A-A1-1
	48 V DC; 2,8 W	8030823	VACF-A-A1-7
	24 V AC; 50/60 Hz, potencia inicial 2,5 VA, potencia de retención 1,7 VA	8030824	VACF-A-A1-1A
	48 V AC; 50/60 Hz, potencia inicial 2,5 VA, potencia de retención 1,7 VA	8030825	VACF-A-A1-7A
	110/120 V AC; 50/60 Hz, potencia inicial 2,7 VA, potencia de retención 1,9 VA	8030826	VACF-A-A1-16B
	230/240 V AC; 50/60 Hz, potencia inicial 3,9 VA, potencia de retención 2,8 VA	8030828	VACF-A-A1-3W

Programa básico de Festo

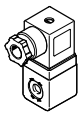
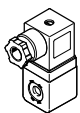
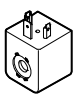
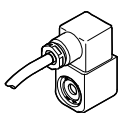
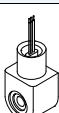
★ Por lo general, listo para envío desde fábrica en 24 h

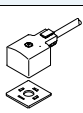
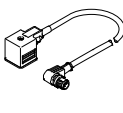
☆ Por lo general, listo para envío desde fábrica en 5 días

# Electroválvulas VSNC

Accesorios

FESTO

Referencias – Bobina					
Valores característicos de las bobinas			Nº art.	Tipo	
Tipo de protección contra explosión intrínsecamente seguro EX-IA <span style="float: right;">Hojas de datos → Internet: vacn</span>					
	28V		<b>8029139</b>	<b>VACN-N-A1-1-EX-4-A</b>	
Tipo de protección contra explosión sin chispa EX-NA					
	24 V DC; 2,1 W		<b>8029136</b>	<b>VACN-N-A1-1-EX2-N</b>	
	110 V AC; 50 Hz, potencia inicial 6,9 VA, potencia de retención 4,1 VA		<b>8029137</b>	<b>VACN-N-A1-16B-EX2-N</b>	
	110 V AC; 60 Hz, potencia inicial 5,4 VA, potencia de retención 3,2 VA				
	230 V AC; 50 Hz, potencia inicial 6,9 VA, potencia de retención 4,1 VA		<b>8029138</b>	<b>VACN-N-A1-3A-EX2-N</b>	
	230 V AC; 60 Hz, potencia inicial 5,4 VA, potencia de retención 3,3 VA				
Grado de protección IP65 con conector tipo zócalo					
	24 V DC; 0,7 W		★ <b>8029144</b>	<b>VACN-N-A1-1</b>	
	110 V AC; 50 Hz, potencia inicial 5,2 VA, potencia de retención 3,1 VA		<b>8029134</b>	<b>VACN-N-A1-16B</b>	
	110 V AC; 60 Hz, potencia inicial 4,2 VA, potencia de retención 2,5 VA				
	230 V AC; 50 Hz, potencia inicial 6,2 VA, potencia de retención 3,7 VA		<b>8029135</b>	<b>VACN-N-A1-3A</b>	
	230 V AC; 60 Hz, potencia inicial 4,9 VA, potencia de retención 2,9 VA				
Tipo de protección contra explosión encapsulado EX-ME					
	230 V AC; 50/60 Hz, potencia 2,1 VA		<b>8029141</b>	<b>VACN-N-K1-3A-EX4-M</b>	
	110 V AC; 50/60 Hz, potencia 2,4 VA		<b>8029142</b>	<b>VACN-N-K1-16B-EX4-M</b>	
	24 V DC; 2,6 W		<b>8029143</b>	<b>VACN-N-K1-1-EX4-M</b>	
Tipo de protección contra explosión encapsulado AEX-M, clase 1 Div1 según NEC 500					
	230 V AC; 50 Hz, potencia inicial 11,5 VA, potencia de retención 8,0 VA		<b>8029140</b>	<b>VACN-N-K11-3A-0.5-U4-M</b>	
	120 V AC; 60 Hz, potencia inicial 10,0 VA, potencia de retención 6,8 VA		<b>8029145</b>	<b>VACN-N-K11-16B-0.5-U4-M</b>	
	24 V DC; 4,6 W		<b>8029146</b>	<b>VACN-N-K11-1-0.5-U4-M</b>	

Referencias						
	Descripción	Tensión nominal de funcionamiento [V]		Longitud del cable [m]	Nº art.	Tipo
Cable de conexión <span style="float: right;">Hojas de datos → Internet: kmc</span>						
	Para válvulas con bobinas magnéticas D y N1	24 DC	• Indicación del estado de la señal	2,5	<b>30931</b>	<b>KMC-1-24 DC-2,5-LED</b>
				5	<b>30933</b>	<b>KMC-1-24 DC-5-LED</b>
	Para válvulas con bobinas F	230 AC	–	2,5	<b>30932</b>	<b>KMC-1-230 AC-2,5</b>
				5	<b>30934</b>	<b>KMC-1-230 AC-5</b>
	24 DC	• Indicación del estado de la señal	2,5	<b>30935</b>	<b>KMF-1-24DC-2,5-LED</b>	
Cable de conexión <span style="float: right;">Hojas de datos → Internet: nebv</span>						
	Para válvulas con bobinas magnéticas D y N1. Conector acodado tipo zócalo, distribución de conexiones forma A, EN 175301-803	230 AC/DC	–	0,6	<b>3579466</b>	<b>NEBV-A1W3-K-0,6-N-LE3</b>
		110 AC/DC	–	0,3	<b>3579461</b>	<b>NEBV-A1W3-K-0,3-N-M12W3</b>
				0,6	<b>3579462</b>	<b>NEBV-A1W3-K-0,6-N-M12W3</b>
		24 AC/DC	• Indicación del estado de la señal	0,3	<b>3679771</b>	<b>NEBV-A1W3-P-0,3-N-M12W3</b>
				0,6	<b>3679772</b>	<b>NEBV-A1W3-P-0,6-N-M12W3</b>
				0,6	<b>3679776</b>	<b>NEBV-A1W3-P-K-0,6-LE3</b>
	• Circuito protector	0,6				









Programa básico de Festo

- ★ Por lo general, listo para envío desde fábrica en 24 h
- ☆ Por lo general, listo para envío desde fábrica en 5 días

# Electroválvulas VSNC

Accesorios

FESTO

Referencias			
	Descripción	Nº art.	Tipo
Conector tipo zócalo		Hojas de datos → Internet: mssd	
	Conector tipo zócalo acodado de 3 contactos, forma constructiva rectangular, distribución de conexiones forma B, según estándar industrial 11 mm	539710	MSSD-F-M16
	Conector tipo zócalo acodado de 3 contactos, forma constructiva rectangular, distribución de conexiones forma A, según DIN EN 175301-803 forma A	539709	MSSD-C-M16
	Conector tipo zócalo de 3 contactos, IP67 según IEC 60529 forma B	192746	MSSD-F-S-M16
	Conector tipo zócalo de 4 contactos, IP67 según IEC 60529 forma A	192748	MSSD-C-S-M16
	Conector tipo zócalo acodado de 3 contactos, forma rectangular, IP65 según DIN EN 175301-803 forma A	34583	MSSD-C
Racores rápidos roscados QS		Hojas de datos → Internet: qs	
	Rosca exterior G con hexágono interior	186108	QS-G1/4-6-I
		186110	QS-G1/4-8-I
		186112	QS-G1/4-10-I
	Rosca exterior NPT con hexágono interior	572320	QB-1/4-1/4-I-U
		572321	QB-1/4-5/16-I-U
		572322	QB-1/4-3/8-I-U
Silenciador U		Hojas de datos → Internet: u	
	Rosca exterior G con ejecución de polímero	534223	U-1/4-20
		2316	U-1/4
	Rosca exterior G con ejecución de fundición inyectada	6842	U-1/4-B
		12639	U-1/4-B-NPT
Junta iluminada		Hojas de datos → Internet: mc-ld	
	Para bobinas tipo F	19143	MF-LD-12-24 DC
		19144	MF-LD-230 AC
	Para válvulas con bobinas magnéticas D y N1	19145	MC-LD-12-24 DC
		19146	MC-LD-230 AC
Tapa			
	Para válvulas	8028240	VAMC-B10-20-CH2