

Válvulas para panel frontal SV

FESTO



Válvulas para panel frontal y accionamientos

Características

FESTO



Cabezales de accionamiento

Pulsador T

Después de su accionamiento, los pulsadores recuperan su posición inicial.

Interruptores N, H, Q

Los interruptores tienen varias posiciones, entre las cuales se puede cambiar indistintamente. Los interruptores con cerrojo pueden activarse únicamente con la llave correspondiente. La llave puede retirarse estando el interruptor en cualquiera de sus posiciones.

Pulsador saliente / pulsador con enclavamiento P

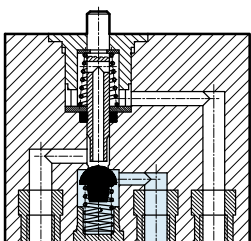
Después de su accionamiento, los pulsadores salientes recuperan su posición inicial. Los pulsadores con enclavamiento solo vuelven a su posición inicial después de desbloquearlos:

- Tipo PR: Para soltar el cabezal, girar el anillo de enclavamiento del pulsador saliente.
- Tipo PRS: El cabezal puede desbloquearse únicamente con la llave. La llave puede retirarse estando el pulsador en cualquiera de las dos posiciones.

Válvulas básicas

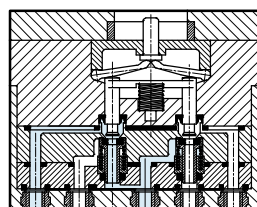
Válvula de 3/2 vías

SV-3-M5, SVS-3-1/8, SVOS-3-1/8



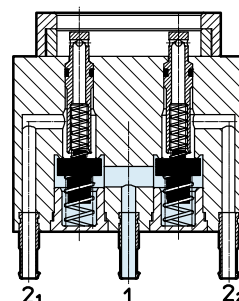
Válvula de 5/2 vías

SV-5-M5-B



Válvula de 2x 3/2 vías

SV/O-3-PK-3X2




Características

- Las dos válvulas básicas son dos válvulas de asiento con funcionamiento no solapado:
- Al conmutar, no circula fluido entre los canales
 - Autolimpieza (limitada) por el propio flujo de aire durante el funcionamiento

Válvulas para panel frontal y accionamientos

Hoja de datos

-  - Margen de temperatura
-10 ... +60 °C



Especificaciones técnicas generales: cabezales de accionamiento con diámetro de montaje de 22,5 mm									
	T-22-SW	T-22-GE	T-22-RT	N-22-SW	H-22-SW	Q-22-B	P-22-SW	PR-22-RT	PRS-22-RT-B
Fuerza de accionamiento [N]	14	14	14	-	-	-	14	25	-
Momento de accionamiento [Nm]	-	-	-	0,4	0,14	-	-	-	-
Peso del producto [g]	14	14	14	21	19	37	20	26	45
Color	Negro	Amarillo	Rojo	Negro	Negro	Negro	Negro	Rojo	Rojo
Nota sobre los materiales	-	-	-	-	-	Conformidad con la directiva 2002/95/CE (RoHS)	-	-	Conformidad con la directiva 2002/95/CE (RoHS)

Especificaciones técnicas generales: cabezales de accionamiento con diámetro de montaje de 30,5 mm									
	T-30-SW	T-30-GE	T-30-RT	N-30-SW	H-30-SW	Q-30	P-30-SW	PR-30-RT	PRS-30-RT
Fuerza de accionamiento [N]	14	14	14	-	-	23	14	25	23
Momento de accionamiento [Nm]	-	-	-	0,4	0,14	-	-	-	-
Peso del producto [g]	22	22	22	30	27	88	28	37	91
Color	Negro	Amarillo	Rojo	Negro	Negro	-	Negro	Rojo	Rojo
Nota sobre los materiales	-	-	-	-	-	-	-	-	-

Válvulas para panel frontal y accionamientos

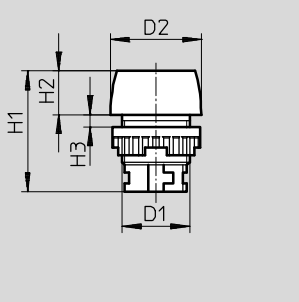
Hoja de datos

FESTO

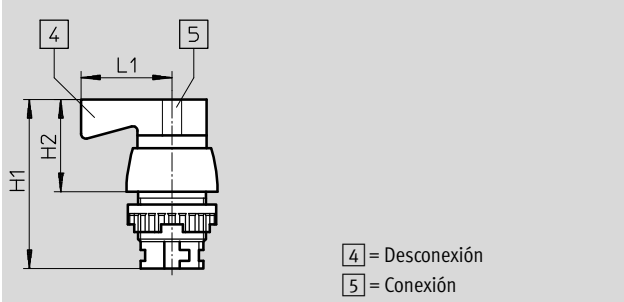
Dimensiones: cabezales de accionamiento

Datos CAD disponibles en → www.festo.com

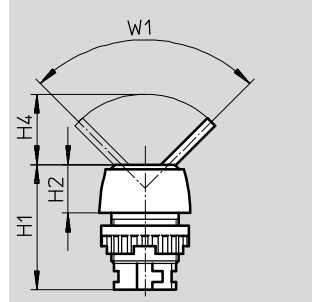
Pulsador T



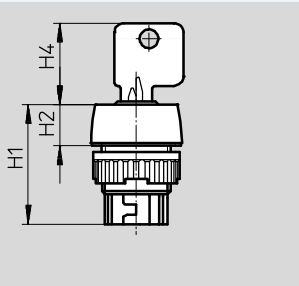
Interruptor selector N



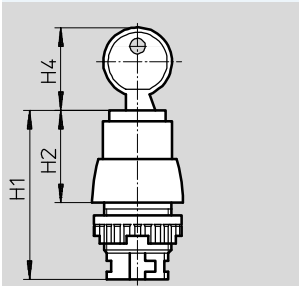
Interruptor basculante H



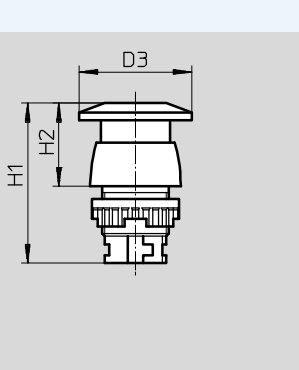
Interruptor con llave Q,
diámetro de montaje 22,5 mm



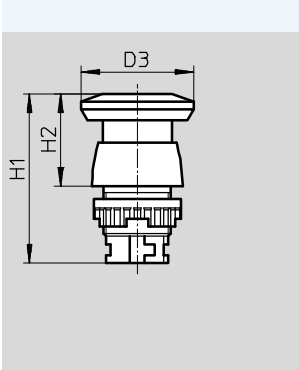
Interruptor con llave Q,
diámetro de montaje 30,5 mm



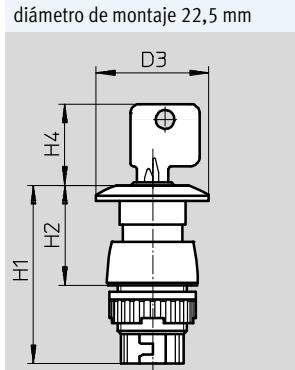
Pulsador saliente P



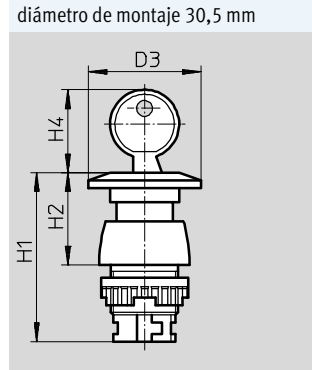
Pulsador con enclavamiento PR



Pulsador con enclavamiento PRS,
diámetro de montaje 22,5 mm






Pulsador con enclavamiento PRS,
diámetro de montaje 30,5 mm



	Ø de montaje	Ø D1	Ø D2	Ø D3	H1	H2	H3	H4	L1	W1
Pulsador T	22,5	M22x1,5	29	–	38,5	14	1 ...6	–	–	–
	30,5	M30x1,5	36	–	39	8,5	1 ...12	–	–	–
Interruptor selector N	22,5	M22x1,5	29	–	54	29,5	1 ...6	–	29	–
	30,5	M30x1,5	36	–	54,5	24	1 ...12	–	29	–
Interruptor basculante H	22,5	M22x1,5	29	–	40	15,5	1 ...6	22,5	–	90°
	30,5	M30x1,5	36	–	40	9,5	1 ...12	22,5	–	90°
Interruptor con llave Q	22,5	M22x1,5	29	–	38,2	13,2	1 ...6	26	–	–
	30,5	M30x1,5	36	–	54,5	24	1 ...12	26,5	–	–
Pulsador saliente P	22,5	M22x1,5	29	36	51	26,5	1 ...6	–	–	–
	30,5	M30x1,5	36	36	51,5	21	1 ...12	–	–	–
Pulsador con enclavamiento PR	22,5	M22x1,5	29	36	54	29,5	1 ...6	–	–	–
	30,5	M30x1,5	36	36	54,5	24	1 ...12	–	–	–
Pulsador con enclavamiento y llave PRS	22,5	M22x1,5	29	36	57	32	1 ...6	26	–	–
	30,5	M30x1,5	36	36	56	25,5	1 ...12	26,5	–	–

Válvulas para panel frontal y accionamientos

Hoja de datos

-  Caudal
65 ... 120 l/min
-  Presión
-0,95 ... +8 bar
-  Margen de temperatura
-10 ... +60 °C



Especificaciones técnicas generales: válvulas básicas					
	Válvula de 3/2 vías			Válvula de 5/2 vías	2 válvulas de 3/2 vías
	SV-3-M5	SVS-3-1/8	SVOS-3-1/8	SV-5-M5-B	SV/O-3-PK-3X2
Función de la válvula	Cerrada, monoestable	Cerrada, monoestable	Abierta, monoestable	Abierta, monoestable	Cerrada, monoestable
Forma constructiva	Válvula de asiento con retorno por muelle				
Sentido de flujo	No reversible	No reversible	No reversible	Reversible	No reversible
Tipo de control	Directo	Prepilotado	Prepilotado	Directo	Directo
Tipo de accionamiento	Manual				
Tipo de reposición	Muelle mecánico				
Tipo de junta	Blanda				
Posición de montaje	Indistinta				
Tipo de fijación	Montaje en panel frontal con taladro pasante				
Conexión neumática	M5	G1/8	G1/8	M5	PK-3
Paso nominal [mm]	2	3,5	3,5	2,3	2,5
Caudal nominal normal [l/min]	65	120	120	95	70
Fuerza de accionamiento a 6 bar [N]	12	8	8	17	22
Peso [g]	40	115	115	53	34

Materiales					
	Válvula de 3/2 vías			Válvula de 5/2 vías	2 válvulas de 3/2 vías
	SV-3-M5	SVS-3-1/8	SVOS-3-1/8	SV-5-M5-B	SV/O-3-PK-3X2
Cuerpo	Sintético	Sintético	Sintético	Sintético	Sintético
Cuerpo	Latón	Aluminio	Aluminio	Latón	Latón
Tapa	-	Resina acetal	Resina acetal	-	-
Juntas	NBR	NBR, TPE-U(PU)	NBR, TPE-U(PU)	NBR	NBR
Nota sobre los materiales	-	Conformidad con la directiva 2002/95/CE (RoHS)	Conformidad con la directiva 2002/95/CE (RoHS)	-	-

Condiciones de funcionamiento y ecológicas					
	Válvula de 3/2 vías			Válvula de 5/2 vías	2 válvulas de 3/2 vías
	SV-3-M5	SVS-3-1/8	SVOS-3-1/8	SV-5-M5-B	SV/O-3-PK-3X2
Medio de funcionamiento aire comprimido según ISO 8573-1:2010 [7:-:-]	-	-	-	-	■
ISO 8573-1:2010 [-:-:-]	■	■	■	■	-
Presión de funcionamiento ¹⁾ [bar]	-0,95 ... +8	3,5 ... +8	3,5 ... +8	0 ... +8	0 ... +8
Temperatura del medio [°C]	-	-10 ... +60	-	-	-
Temperatura ambiente [°C]	-10 ... +60				

1) SV-3-M5: conexión de vacío en 1

Válvulas para panel frontal y accionamientos

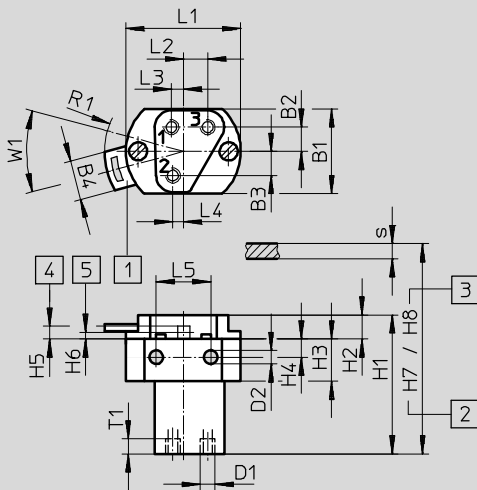
Hoja de datos: válvulas básicas

FESTO

Dimensiones : válvulas básicas

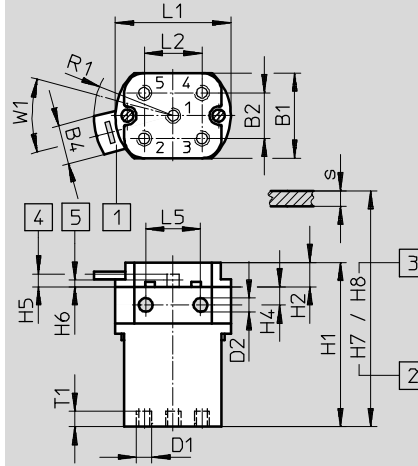
Datos CAD disponibles en → www.festo.com

SV-3-M5



- 1 Acoplamiento de fijación rápida para cabezales de accionamiento
- 2 Medida de montaje para $\varnothing 22,5$
- 3 Medida de montaje para $\varnothing 30,5$
- 4 Carrera máx.
- 5 Abertura máx.
- s Grosor del panel frontal

SV-5-M5-B



- 1 Acoplamiento de fijación rápida para cabezales de accionamiento
- 2 Medida de montaje para $\varnothing 22,5$
- 3 Medida de montaje para $\varnothing 30,5$
- 4 Carrera máx.
- 5 Abertura máx.
- s Grosor del panel frontal

	B1	B2	B3	B4	D1	D2 \varnothing	H1	H2	H3	H4 $\pm 0,2$	H5
SV-3-M5	28	13	8,2	8	M5	4,5	46	63,5	69,5	4,2	2
SV-5-M5-B			15	-			54	71,5	77,5		

	H6	H7	H8	L1	L2	L3	L4	L5	R1	T1	W1
SV-3-M5	24	14	6	38	8	4	3,5	18	26	5	30°
SV-5-M5-B	30,5	15,5	9,5		19	-	-				

Válvulas para panel frontal y accionamientos

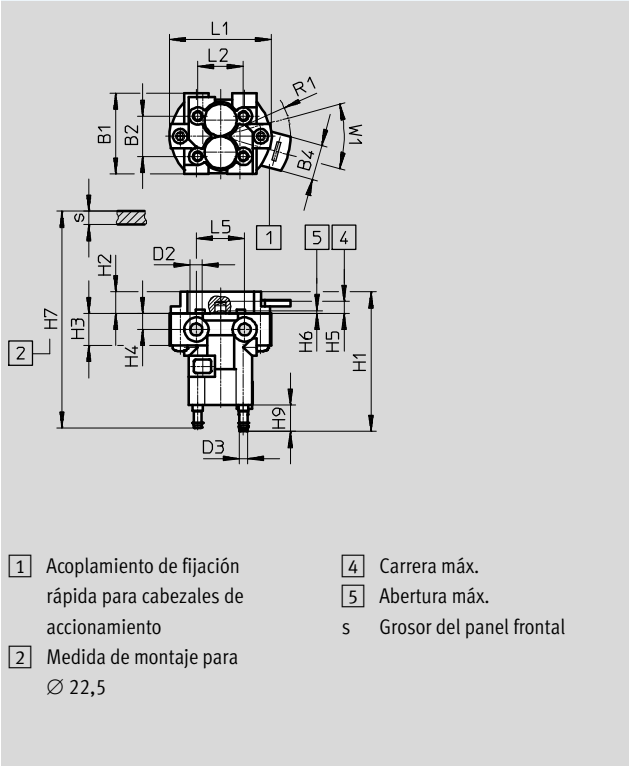
Hoja de datos: válvulas básicas

FESTO

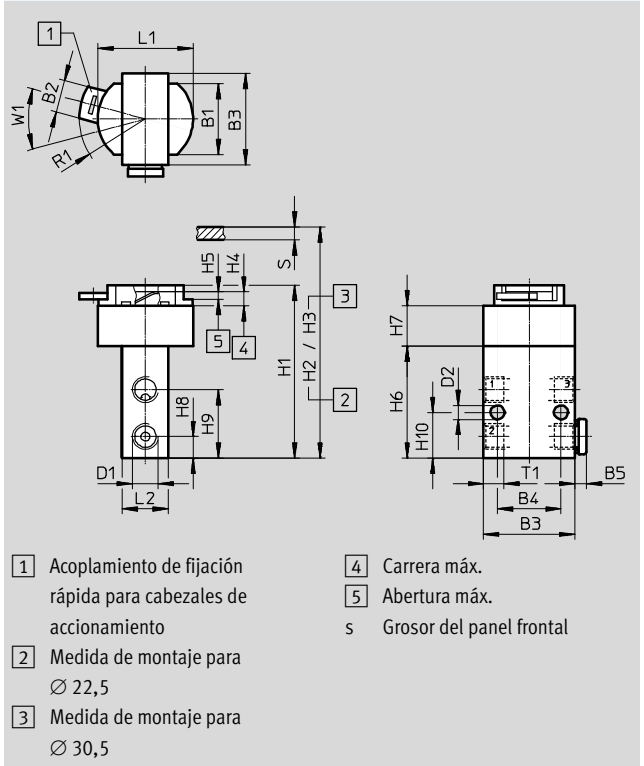
Dimensiones: válvulas básicas

Datos CAD disponibles en www.festo.com

SV/O-3-PK-3X2



SVS-3-1/8, SVOS-3-1/8



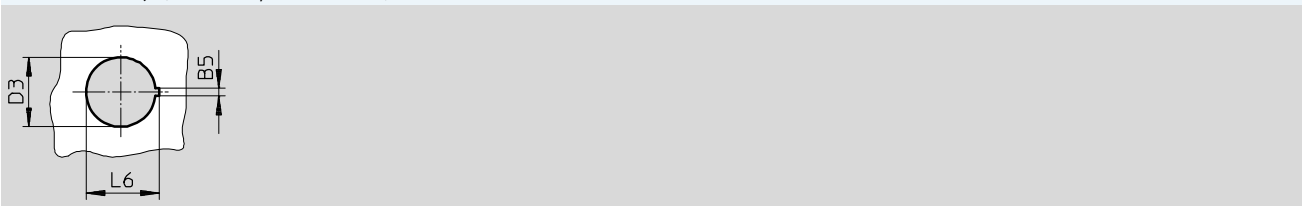
	B1	B2	B3	B4	B5	D1	D2 \varnothing	D3 \varnothing	H1	H2	H3	H4 $\pm 0,2$
SV/O-3-PK-3X2	30	13	15	-	-	-	4,5	3	52	68,5	-	4,5
SVS-3-1/8 SVOS-3-1/8	28		36	25	4,5	G1/8	5,5	-	68	86	91	6

	H5 +0,4 -0,8	H6	H7	H8	H9	H10	L1	L2	L5	R1	T1	W1
SV/O-3-PK-3X2	1	30,6	12	6	9,9	50,6	38	17	18	26	-	30°
SVS-3-1/8 SVOS-3-1/8	2 ... 3	44	16	8,5	27	18	37,5	18	-		8	

Dimensiones

Datos CAD disponibles en www.festo.com

Orificio de montaje (sección del panel de mando)



	B5	D3	L6
Orificio de montaje, diámetro 22,5	2,6	22,3	23,5
Orificio de montaje, diámetro 30,5	3,1	30,3	31,5

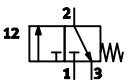
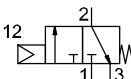
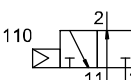
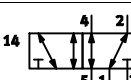
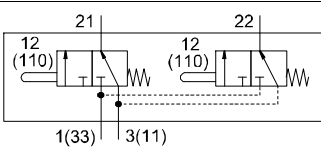
Válvulas para panel frontal y accionamientos

Accesorios

Referencias				
Símbolo	Descripción		Nº art.	Tipo
Cabezales de accionamiento, diámetro de montaje de 22,5 mm, clase de protección IP40				
	Pulsador	Negro	9289	T-22-SW
		Amarillo	9290	T-22-GE
		Rojo	9997	T-22-RT
	Selector	Negro	9301	N-22-SW
			25261	NR-22-SWX2
	Interruptor selector, con enclavamiento	Negro	9305	H-22-SW
	Interruptor selector	Negro	25749	H-22-SWX2
	Interruptor de llave	Negro	573107	Q-22-B
	Pulsador saliente	Negro	9293	P-22-SW
	Pulsador con enclavamiento	Rojo, sin llave	9297	PR-22-RT
		Rojo, con llave	573108	PRS-22-RT-B
Cabezales de accionamiento, diámetro de montaje de 30,5 mm, clase de protección IP40				
	Pulsador	Negro	9291	T-30-SW
		Amarillo	9292	T-30-GE
		Rojo	10014	T-30-RT
	Selector	Negro	9302	N-30-SW
	Interruptor selector	Negro	9306	H-30-SW
	Interruptor de llave	-	9304	Q-30
	Pulsador saliente	Negro	9295	P-30-SW
	Pulsador con enclavamiento	Rojo, sin llave	9298	PR-30-RT
		Rojo, con llave	9300	PRS-30-RT

Válvulas para panel frontal y accionamientos

Accesorios

Referencias			
Símbolo	Descripción	Nº art.	Tipo
Válvulas básicas			
	Válvula de 3/2 vías	6817	SV-3-M5
	Válvula de 3/2 vías, NC	10190	SVS-3-1/8
	Válvula de 3/2 vías, NO	10191	SVOS-3-1/8
	Válvula de 5/2 vías	11914	SV-5-M5-B
	Válvula de 2x 3/2 vías	184135	SV/O-3-PK-3X2