


**Tubos flexibles de material sintético, calibración interior**

**FESTO**



# Tubos flexibles de material sintético, calibración interior

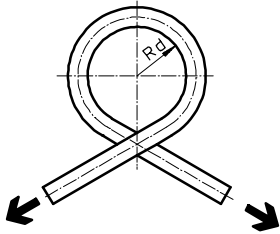
Cuadro general de los productos

Cuadro general de los productos											
Ejecución	Tipo	Diámetro interior [mm]	Color			Fluido de trabajo			Resistencia	Dureza Shore <sup>2)</sup>	→ Página/ Internet
			Azul	Negro	Color natural	Aire comprimido	Vacío	Agua (no agua potable)	Hidrólisis		
	PU TPE-U(PU) <sup>1)</sup>	9	-	■	-	■	-	-	+	A 91 ±3	3
		13	-	■	-	■	■	-	+	A 86 ±3	

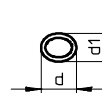
- 1) Reforzado con tejido
- 2) Los valores se han determinado con placas de comprobación. Los valores determinados en los tubos flexibles podrían diferir.
- + Apropriado con limitaciones (sobre demanda)
- No apropiado

## Procedimiento de medición

Radio de flexión de relevancia para el caudal  $R_d$



El tubo flexible se dobla en el mismo sentido de su flexión natural, hasta que el diámetro exterior del tubo se reduce en un 5 por ciento. A continuación se obtiene el valor  $R_d$  matemáticamente. Al alcanzarse  $R_d$ , no se produce una reducción del caudal.



Sección reducida del tubo flexible debido a la flexión.

- $d$  = Diámetro exterior del tubo flexible sin deformación
- $d_1$  = Diámetro exterior del tubo flexible deformado

# Tubos flexibles de material sintético PU

Hoja de datos

## Tubo flexible de material sintético PU

Tubo de material sintético muy flexible, reforzado con tejido, que destaca por su alta resistencia al desgaste por ser muy adecuado para montaje con radios de pequeña curvatura.



Datos técnicos generales		
Tipo	PU-9	PU-13
Conexión neumática	Para boquilla con diámetro interior de 9 mm, con tuerca	Para boquilla con diámetro interior de 13 mm, con tuerca

Condiciones de funcionamiento y del entorno		
Tipo	PU-9	PU-13
Presión de funcionamiento en [bar] todo el margen de temperatura	0 ... +10	-0,95 ... +10
Fluido de trabajo	Aire comprimido según ISO 8573-1:2010 [7:-:-]	
Nota sobre el fluido de trabajo/mando	Es posible el funcionamiento con aire comprimido lubricado	
Temperatura ambiente [°C]	-35 ... +60	

## Racores admisibles



Racor rápido CK

➔ Internet: ck

Materiales		
Tipo	PU-9	PU-13
Dureza Shore	A 91 ±3	A 86 ±3
Tubo flexible	TPE-U (PU)	
Nota sobre el material	Conformidad con RoHS	
	Sin cobre ni PTFE	

Dimensiones y referencias							
Diámetro exterior	Diámetro interior	Radio de flexión de relevancia para el caudal	Peso	Color	Nº art.	Tipo	PE <sup>1)</sup>
[mm]	[mm]	[mm]	[kg/m]				[m]
11,6	9	76	0,056	Negro	12134	PU-9-SW	50
17,6	13	83	0,133	Negro	12133	PU-13-SW	50

1) Unidad de embalaje