

Magnetventile VSNC

FESTO



Festo Kernprogramm
Deckt 80% ihrer Automatisierungsaufgaben ab

Weltweit:
Stark:
Einfach:

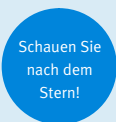
Immer lagerhaltig
Festo Qualität zum attraktiven Preis
Erleichterte Beschaffung und Lagerhaltung



In der Regel versandbereit in 24 h ab Werk
Weltweit in 13 Service Centern auf Lager
Mehr als 2200 Produkte



In der Regel versandbereit in 5 Tagen ab Werk
Weltweit in 4 Service Centern für Sie montiert
Bis zu 6 x 10¹² Varianten pro Produktfamilie



Magnetventile VSNC

Merkmale, Lieferübersicht VSNC...

FESTO

Funktion

VSNC Ventile sind Pilotventile für einfach- und doppelwirkende Schwenk- und Linearantriebe mit Anschlussbild nach VDI/VDE 3845 wie DAPS, DFPB, DLP. Mit entsprechend vorhandenem Zubehör wie z.B. Anschlussbausatz wird auch eine Montage an Antrieben


ohne NAMUR Schnittstelle wie z. B. Membranantrieben möglich. Sie sind ausgelegt für die Anforderungen in der Prozessautomation. Durch mechanische Feder (monostabile Ventile) erfolgt ein sicheres Schalten in die Grundstellung bei Energieausfall.

Innovativ


- Umstellung von 3/2 auf 5/2 Wegeventil durch einfaches Drehen der Dichtung
- Steuerung einfachwirkender oder doppelwirkender Antriebe kann so mit einem Ventil realisiert werden
- Das Ventil kann variabel mit tastend/rastend, tastend Handhilfsbetätigung bestellt werden oder ohne Handhilfsbetätigung. Die Umstellung erfolgt über eine spezielle Kappe. Somit bleibt die Teilenummer gleich. Eine Änderung ist jederzeit möglich

Kosten- /anwendungsoptimiert

- Kostentoptimierte Variante mit Kunststoffdeckel und Messingankerrohr sowie IP65 Spulen

-  - Spannung
12, 24, 48 V DC
24, 48, 120, 230 VAC

-  - Betriebsdruck
2,5 ... 10 bar

-  - Temperaturbereich
-20 ... 60 °C

Variabel

- Anwendungsoptimierte Variante mit Aluminiumdeckel, Edelstahlankerrohr für IP65 und Ex Spulen sowie Ankerrohrluftschutzkappe
- Ein Ankerrohrsystem für alle Ex - Magnetsysteme
- Für Zone 1 nach IEC Ex mit Zündschutzart
- Ex-ia
- Ex-mb
- Für Zone 2 nach IEC Ex mit Zündschutzart
- Ex-nA
- Für Class I, Div I nach NEC 505
- AEx-m



VSNC-F8



VSNC mit IP65 Magnet



VSNC-F ... -FN



VSNC Kolben-Schieber



VSNC mit Ex-ia Magnet



VSNC mit Ex-nA Magnet

VSNC-FT ... -FN



VSNC Teller-Sitz



VSNC mit FM Magnet

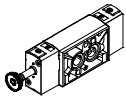


VSNC mit Ex-m Magnet

Magnetventile VSNC

Merkmale, Lieferübersicht VSNC-...-F8

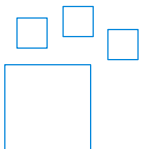
VSNC-F8



- Material Ventildeckel: Kunststoff/Metall
- Material Anker: Messing
- Pilotluft (Eingangsluft Ankerrohr), ungeschützt

Ausführung	Typ	Pneumatischer Anschluss 1,3,5	Pneumatischer Anschluss 2,4, basierend auf Norm	Normalnenn-durchfluss [l/min]	→ Seite
5/2 oder 3/2 Wegeventil umstellbar, monostabil					
	VSNC-FC-M52-MD-G14-F8	G 1/4	VDI/VDE 3845 NAMUR 1/4	1250	12
	VSNC-FC-M52-MD-N14-F8	NPT 1/4			
5/2 Wegeventil, bistabil					
	VSNC-F-B52-D-G14-F8	G 1/4	VDI/VDE 3845 NAMUR	1350	17
	VSNC-F-B52-D-N14-F8	NPT 1/4			
5/3 Wegeventil					
	VSNC-F-P53C-MD-G14-F8	G 1/4	VDI/VDE 3845 NAMUR	1250	20
	VSNC-F-P53U-MD-G14-F8	G 1/4		950	
	VSNC-F-P53E-MD-G14-F8	G 1/4		1050	
	VSNC-F-P53C-MD-N14-F8	NPT 1/4		1250	
	VSNC-F-P53U-MD-N14-F8	NPT 1/4		950	
	VSNC-F-P53E-MD-N14-F8	NPT 1/4		1050	

Bestellangaben – Produktionen



Konfigurierbares Produkt
Dieses Produkt und alle seine Pro-
duktoptionen können über den
Konfigurator bestellt werden.

Den Konfigurator finden Sie auf
der DVD unter Produkte oder
→ www.festo.com/catalogue/...

Teile-Nr. Typ
8026033 VSNC

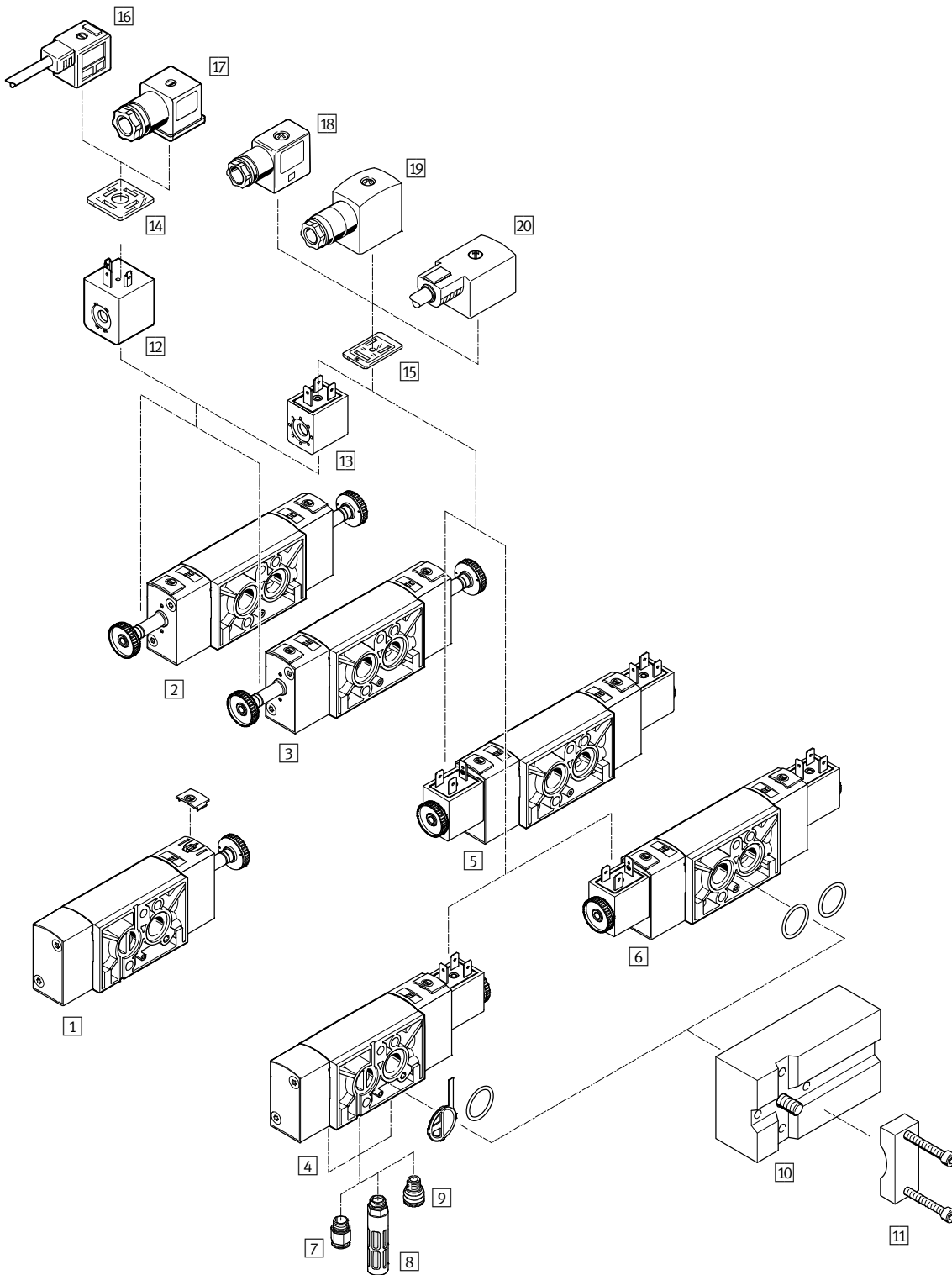
Spulen	IP65 Industrieform B							IP65 Form A						
	12 VDC	24 VDC	48 VDC	24 VAC	48 VAC	120 VAC	230 VAC	12 VDC	24 VDC	48 VDC	24 VAC	48 VAC	120 VAC	230 VAC
5/2 und 3/2 monostabil	■	■ TNR	■	■	■	■	■	■	■ TNR	■	■	■	■	■
5/2 bistabil	■	■ TNR	■	■	■	■	■	■	■ TNR	■	■	■	■	■
5/3 G	■	■	■	■	■	■	■	■	■	■	■	■	■	■
5/3 B	■	■	■	■	■	■	■	■	■	■	■	■	■	■
5/3 E	■	■	■	■	■	■	■	■	■	■	■	■	■	■

■ = über Baukasten kombinierbar
TNR = Als Rennertyp mit TNR bestellbar

Magnetventile VSNC

Peripherieübersicht VSNC-...-F8

FESTO



Magnetventile VSNC

Peripherieübersicht VSNC-...-F8

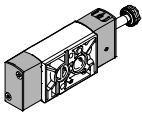
Befestigungselemente und Zubehör			
	Kurzbeschreibung	→ Seite / Internet	
1	VSNC-...-F8 Magnetventile	3/2 und 5/2 Wegeventil monostabil mit Wechseldichtung, Kunststoffdeckel, Messingankerrohr zur Steuerung einfachwirkender oder doppeltwirkender Antriebe	12
2	VSNC-...-F8 Magnetventile	5/2 Wegeventil, bistabil mit Kunststoffdeckel, Messingankerrohr zur Steuerung doppeltwirkender Antriebe	17
3	VSNC-...-F8 Magnetventile	5/3 Wegeventil, monostabil, Ruhestellung offen, geschlossen oder entlüftet mit Kunststoffdeckel, Messingankerrohr zur Steuerung doppeltwirkender Antriebe	20
4	VSNC-...-F8 Magnetventile	3/2 und 5/2 Wegeventil monostabil mit Wechseldichtung, Kunststoffdeckel, Messingankerrohr und 24 VDC Magnetspule zur Steuerung einfachwirkender oder doppeltwirkender Antriebe	12
5	VSNC-...-F8 Magnetventile	5/2 Wegeventil, bistabil mit Kunststoffdeckel, Messingankerrohr und 24 VDC Magnetspule zur Steuerung doppeltwirkender Antriebe	17
6	VSNC-...-F8 Magnetventile	5/3 Wegeventil, monostabil, Ruhestellung offen, geschlossen oder entlüftet mit Kunststoffdeckel, Messingankerrohr und 24 VDC Magnetspule zur Steuerung doppeltwirkender Antriebe	20
7	QS Steckverschraubung	zum Anschluss von außentolerierten Druckluftschläuchen	47
8	U Schalldämpfer	–	47
9	VABD-D3-SN-G14 Entlüftungsschutz	Entlüftungsschutz IP65. Der Federraum von Antrieb wird durch das Rückschlagsystem vor dem Eindringen aggressiver Umgebungsluft und Wasser geschützt	45
10	VABS-S7-S-G14 Anschlussbausatz	Anschlussplatte zum Anbau des Ventils an NAMUR Rippe	44
11	VAME-S7-Y Befestigungswinkel	Alternative Möglichkeit (anstatt Schraube) das Ventil mit Hilfe eines Befestigungswinkels an NAMUR Rippe zu befestigen	44
12	VACF-A Magnetspule	Elektrisches Anschlussbild nach DIN EN 175301-803 Form A	45
13	VACF-B Magnetspule	Elektrisches Anschlussbild nach Festo Standard für MSSD-F	45
14	MC-LD Leuchtdichtung	Leuchtdichtung zur Anzeige des Schaltzustandes	47
15	MF-LD Leuchtdichtung	Leuchtdichtung zur Anzeige des Schaltzustandes	47
16	KMC Verbindungsleitung	–	46
17	MSSD-C Steckdose	Elektrisches Anschlussbild nach DIN EN 175301-803 Form A	47
18	MSSD-F Steckdose	Elektrisches Anschlussbild nach Festo Standard mit Schraubklemmtechnik	47
19	MSSD-F-S Steckdose	Elektrisches Anschlussbild nach Festo Standard mit Schneidklemmtechnik	47
20	KMF Verbindungsleitung	–	kmf

Magnetventile VSNC

Merkmale, Lieferübersicht VSNC-...-FN

FESTO

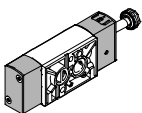
VSNC-F ... -FN



- Konstruktiver Aufbau Kolben-Schieber
- Material Ventildeckel: Aluminium/Metall
- Material Anker: Edelstahl
- Pilotluft (Eingangsluft Ankerrohr), geschützt

Ausführung	Typ	Pneumatischer Anschluss 1, 3, 5	Pneumatischer Anschluss 2, 4 basierend auf Norm	Normalnenn-durchfluss [l/min]	→ Seite
3/2 oder 5/2 Wegeventil-...-FN umstellbar, monostabil					
	VSNC-FC-M52-MD-G14-FN	G 1/4	VDI/VDE 3845 NAMUR	1250	24
	VSNC-FC-M52-MD-N14-FN	NPT 1/4-18			
	VSNC-FC-M52-MD-G14-FN-1A1-EX4-A	G 1/4			
	VSNC-FC-M52-MD-N14-FN-1A1-EX4-A	NPT 1/4-18			
	VSNC-FC-M52-MD-G14-GN-1A1+G	G 1/4			
	VSNC-FC-M52-MD-G14-FN-3AA1+G	G 1/4			
5/2 Wegeventil-...-FN bistabil					
	VSNC-F-B52-D-G14-FN	G 1/4	VDI/VDE 3845 NAMUR	1350	29
	VSNC-F-B52-D-N14-FN	NPT 1/4-18			
	VSNC-F-B52-D-G14-FN-1A1-EX4-A	G 1/4			
	VSNC-F-B52-D-N14-FN-1A1-EX4-A	NPT 1/4-18			
5/3 Wegeventil-...-FN					
	VSNC-F-P53C-MD-G14-FN	G 1/4	VDI/VDE 3845 NAMUR	1250	33
	VSNC-F-P53U-MD-G14-FN			950	
	VSNC-F-P53E-MD-G14-FN			1050	
	VSNC-F-P53C-MD-N14-FN	NPT 1/4-18		1250	
	VSNC-F-P53U-MD-N14-FN			950	
	VSNC-F-P53E-MD-N14-FN			1050	

VSNC-FT ... -FN



- Konstruktiver Aufbau Teller-Sitz
- Material Ventildeckel: Aluminium/Metall
- Material Anker: Edelstahl
- Pilotluft (Eingangsluft Ankerrohr), geschützt

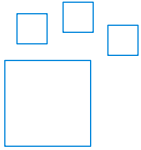
Ausführung	Typ	Pneumatischer Anschluss 1, 3, 5	Pneumatischer Anschluss 2, 4 basierend auf Norm	Normalnenn-durchfluss [l/min]	→ Seite
3/2 oder 5/2 Wegeventil-...-FN umstellbar, monostabil					
	VSNC-FTC-M52-MD-G14-FN	G 1/4	VDI/VDE 3845 NAMUR	800	37
	VSNC-FTC-M52-MD-N14-FN	NPT 1/4-18			
	VSNC-FTC-M52-MD-G14-FN-1A1	G 1/4			
5/2 Wegeventil-...-FN bistabil					
	VSNC-FT-B52-D-G14-FN	G 1/4	VDI/VDE 3845 NAMUR	1000	40
	VSNC-FT-B52-D-N14-FN	NPT 1/4-18			
	VSNC-FT-B52-D-G14-FN-1A1	G 1/4			

Magnetventile VSNC

Merkmale, Lieferübersicht VSNC-...-FN

FESTO

Bestellangaben – Produktoptionen



Konfigurierbares Produkt
Dieses Produkt und alle seine Produktoptionen können über den Konfigurator bestellt werden.

Den Konfigurator finden Sie auf der DVD unter Produkte oder
→ www.festo.com/catalogue/...

Teile-Nr. Typ
8026033 VSNC

Spulen	IP 65			Ex-nA			Ex-ia	Ex-mb			AEx-m		
	24 VDC	120 VAC	230 VAC	24 VDC	120 VAC	230 VAC	24 ... 32 VDC	24 VDC	120 VAC	230 VAC	24 VDC	120 VAC	230 VAC
5/2 und 3/2 monostabil	■ TNR	■	■	■	■	■	■	■	■	■	■	■	■
5/2 bistabil	■ TNR	■	■	■	■	■	■	■	■	■	■	■	■
5/3 G	■	■	■	■	■	■	■	■	■	■	■	■	■
5/3 B	■	■	■	■	■	■	■	■	■	■	■	■	■
5/3 E	■	■	■	■	■	■	■	■	■	■	■	■	■

■ = über Baukasten kombinierbar
TNR = Als Rennertyp mit TNR bestellbar

Eigensichere Spule VACN-...-Ex4A



- Kategorie II 2G II 2D
- Zündschutzart Ex-ia
- IEC Ex Zulassung
- ATEX Zulassung

Nicht funkende Spule VACN-...-Ex2N



- Kategorie II 3G II 3D
- Zündschutzart nA
- ATEX Zulassung

Vergussgekapelte Spule VACN-...-Ex4M



- Kategorie II 2G II 2D
- Zündschutzart Ex-m
- IEC Ex Zulassung
- ATEX Zulassung

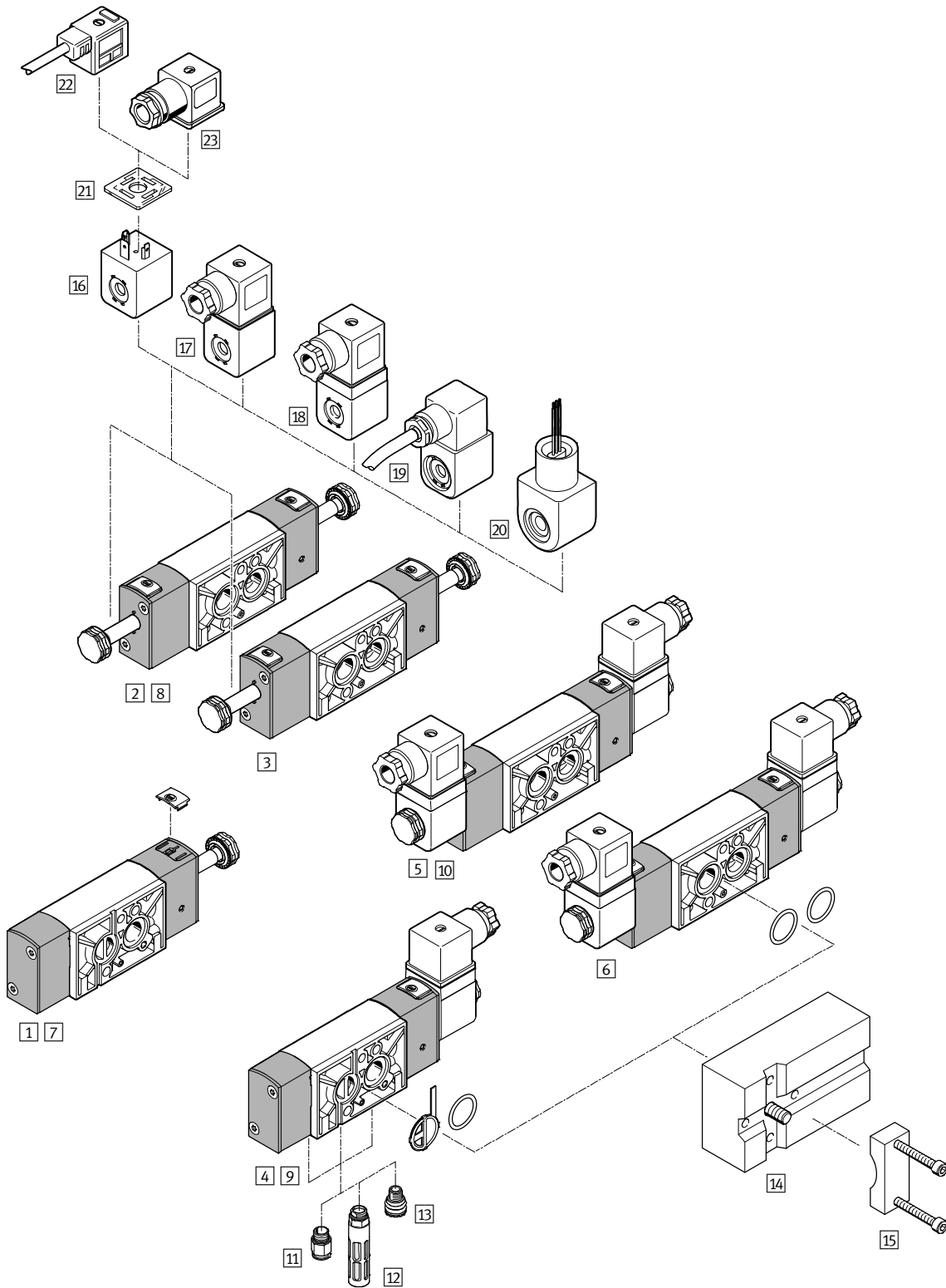
Vergussgekapelte Spule mit Conduit, Anschluss VACN-...-U4M



- Class I; Div I
- Zündschutzart AEx-...-m
- FM Zulassung

Magnetventile VSNC

Peripherieübersicht VSNC-F...-FN



Magnetventile VSNC

Peripherieübersicht VSNC-F-...-FN

Befestigungselemente und Zubehör			
	Kurzbeschreibung	→ Seite / Internet	
1	VSNC-F ...-FN Kolben-Schieber	3/2 und 5/2 Wegeventil monostabil mit Wechseldichtung, Aluminiumdeckel, Edelstahlankerrohr	24
2		5/2 Wegeventil, bistabil mit Aluminiumdeckel, Edelstahlankerrohr	29
3		5/3 Wegeventil, monostabil, Ruhestellung offen, geschlossen oder entlüftet mit Aluminiumdeckel, Edelstahlankerrohr	33
4		3/2 und 5/2 Wegeventil monostabil mit Wechseldichtung, Aluminiumdeckel, Edelstahlankerrohr und Ex-ia Magnetspule	24
5		5/2 Wegeventil, bistabil mit Aluminiumdeckel, Edelstahlankerrohr und Ex-ia Magnetspule	29
6		5/3 Wegeventil, monostabil, Ruhestellung offen, geschlossen oder entlüftet mit Aluminiumdeckel, Edelstahlankerrohr und Ex-ia Magnetspule	33
7	VSNC-FT- ... -FN Teller-Sitz	3/2 und 5/2 Wegeventil monostabil mit Wechseldichtung, Aluminiumdeckel, Edelstahlankerrohr	37
8		5/2 Wegeventil, bistabil mit Aluminiumdeckel, Edelstahlankerrohr	40
9		3/2 und 5/2 Wegeventil monostabil mit Wechseldichtung, Aluminiumdeckel, Edelstahlankerrohr und 24 VDC Magnetspule	37
10		5/2 Wegeventil, bistabil mit Aluminiumdeckel, Edelstahlankerrohr und 24 VDC Magnetspule	40
11	QS Steckverschraubung	zum Anschluss von außentolerierten Druckluftschläuchen	47
12	U Schalldämpfer	–	47
13	VABD-D3-SN-G14 Entlüftungsschutz	Entlüftungsschutz IP65. Der Federraum von Antrieb wird durch das Rückschlagsystem vor dem Eindringen aggressiver Umgebungsluft und Wasser geschützt	45
14	VABS-S7-S-G14 Anschlussbausatz	Anschlussplatte zum Anbau des Ventils an NAMUR Rippe	44
15	VAME-S7-Y Befestigungswinkel	Alternative Möglichkeit (anstatt Schraube) das Ventil mit Hilfe eines Befestigungswinkels an NAMUR Rippe zu befestigen	44
16	VACN-N Magnetspule	Elektrisches Anschlussbild nach DIN EN 175301-803 Form A	–
17	VACN-N- ... -Ex2-N Magnetspule	Zündschutzart nA = nicht funkend für Einsatz in Zone 2	–
18	VACN-N- ... -Ex4-A Magnetspule	Zündschutzart iA = eigensicher, für Einsatz in Zone 1	–
19	VACN-N- ... -Ex4-M Magnetspule	Zündschutzart m = vergussgekapselt, für Einsatz in Zone 1	–
20	VACN-N- ... -U4-M Magnetspule	Zündschutzart m = vergussgekapselt, für Einsatz in Class I, Div I (amerikanische FM Zulassung nach NEC 500)	–
21	MC-LD Leuchtdichtung	Leuchtdichtung zur Anzeige des Schaltzustandes	47
22	KMC Verbindungsleitung	–	kmc
23	MSSD-C Steckdose	Elektrisches Anschlussbild nach DIN EN 175301-803 Form A	47

Magnetventile VSNC

Typenschlüssel

Nennbetriebsspannung							
	ohne						
1A	24V AC/50-60 Hz						
3A	230V AC/50-60 Hz						
3W	230V AC/240V AC/50-60 Hz						
16B	120V AC/60 Hz und 110V AC/50-60 Hz						
1	24V DC						
5	12V DC						
Elektrischer Anschluss							
	ohne						
A1	Anschlussbild Form A, nach EN 175301						
B2	Anschlussbild Form B, Industriestandard						
C3	Kabel, 3m						
K11	Leitung mit Isolierrohranschluss						
Schutzart Elektrik							
	Standard						
S8	IP67						
Zulassung EU							
	keine						
EX2	II 3GD						
EX4	II 2GD						
Zulassung							
	ohne						
U4	Class 1 Div 1 nach NEC 500						
Zündschutzart							
	ohne						
A	eigensicher						
M	Vergusskapselung						
N	nicht funkend						
Elektrisches Zubehör Ventil							
	ohne						
G	Gerätesteckdose ohne LED						

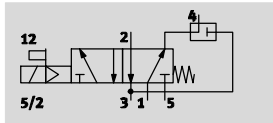
Magnetventile VSNC

Datenblatt 3/2 oder 5/2 Wegeventil umstellbar, monostabil

FESTO

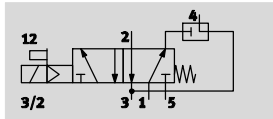
Funktion¹⁾

5/2-Wegeventil




3/2-Wegeventil

mit Abluftrückführung



-  - Spannung
24 V DC

-  - Betriebsdruck
2,5 ... 10 bar

-  - Temperaturbereich
-20 ... +60 °C



¹⁾ Durch Austauschen der Dichtplatte umstellbar

Allgemeine Technische Daten		VSNC-FC- ... -G14-F8 VSNC-FC- ... -N14-F8	VSNC-FC- ... -G14-F8-1B2	VSNC-FC- ... -G14-F8-1A1
Ventilfunktion		3/2 oder 5/2 umstellbar		
Baubreite	[mm]	32		
Konstruktiver Aufbau		Kolben-Schieber		
Dichtprinzip		weich		
Betätigungsart		elektrisch		
Rückstellart		mechanische Feder		
Steuerart		vorgesteuert		
Handhilfsbetätigung		rastend, tastend		
Abluftfunktion		drosselbar		
Anschluss Atmungsöffnung		nicht gefasst		
Steuerluftversorgung		intern		
Befestigungsart		mit Durchgangsbohrung		
Einbaulage		beliebig		
Max. Anziehdrehmoment Ventilbefestigung	[Nm]	3,5		-
Überschneidungsfreiheit		ja		
Normalnenn- durchfluss	1 → 2 [l/min]	1250		
	Abluftrückführung 4 → 3 [l/min]	110		
b-Wert		0,4		
C-Wert	[l/sbar]	5,2		
Pneumatischer Anschluss	1, 3, 5 2, 4	G 1/4, NPT 1/4	G 1/4	G 1/4
Entspricht Norm		NAMUR Anschlussbild		
Zertifikat ausstellende Stelle		VDI/VDE 3845 NAMUR		
		DNVGL-TAA000011J		
Produktgewicht	[g]	335	390	335

Magnetventile VSNC

Datenblatt 3/2 oder 5/2 Wegeventil umstellbar, monostabil

Betriebs- und Umweltbedingungen			
	VSNC-FC- ... -G14-F8 VSNC-FC- ... -N14-F8	VSNC-FC- ... -G14-F8-1B2	VSNC-FC- ... -G14-F8-1A1
Betriebsmedium	Druckluft nach ISO 8573-1:2010 [7:4:4]		
Hinweis zum Betriebs-/Steuermedium	geölter Betrieb möglich (im weiteren Betrieb erforderlich)		
Betriebsdruck [bar]	2,5 ... 10		
Umgebungstemperatur [°C]	-20 ... +60		
Mediumstemperatur [°C]	-20 ... +60		
Korrosionsbeständigkeit KBK ¹⁾	2		
Zulassung	-		c UL us - Recognized (OL)
Maritime Klassifizierung ²⁾	siehe Zertifikat		-

- 1) Korrosionsbeständigkeitsklasse KBK 2 nach Festo Norm FN 940070
Mäßige Korrosionsbeanspruchung. Innenraumanwendung bei der Kondensation auftreten darf. Außenliegende sichtbare Teile mit vorrangig dekorativer Anforderung an die Oberfläche, die in direktem Kontakt zur umgebenden industrietypischen Atmosphäre stehen.
- 2) Weitere Informationen www.festo.com/sp → Zertifikate.

Elektrische Daten			
	VSNC-FC- ... -G14-F8 VSNC-FC- ... -N14-F8	VSNC-FC- ... -G14-F8-1B2	VSNC-FC- ... -G14-F8-1A1
Elektrischer Anschluss	-	Stecker 3-polig, Form B nach Industriestandard (11 mm)	nach EN 175301-803 Form A
Spulenkenwerte, 24 V DC [W]	siehe Magnetspule, getrennt zu bestellen	3,3	2,6
Zulässige Spannungsschwankungen [%]	-	±10	±10
Einschaltdauer [%]	-	100	100
Schutzart	-	IP65, IP67	IP65, IP67 nach IEC 60529 mit Steckdose
Schaltzeit ein [ms]	11	11	11
Schaltzeit aus [ms]	38	48	48

Werkstoffe	
1) Gehäuse	Aluminium-Knetlegierung
2) Dichtungen	NBR
3) Schrauben	hochlegierter Stahl rostfrei
-	RoHS konform

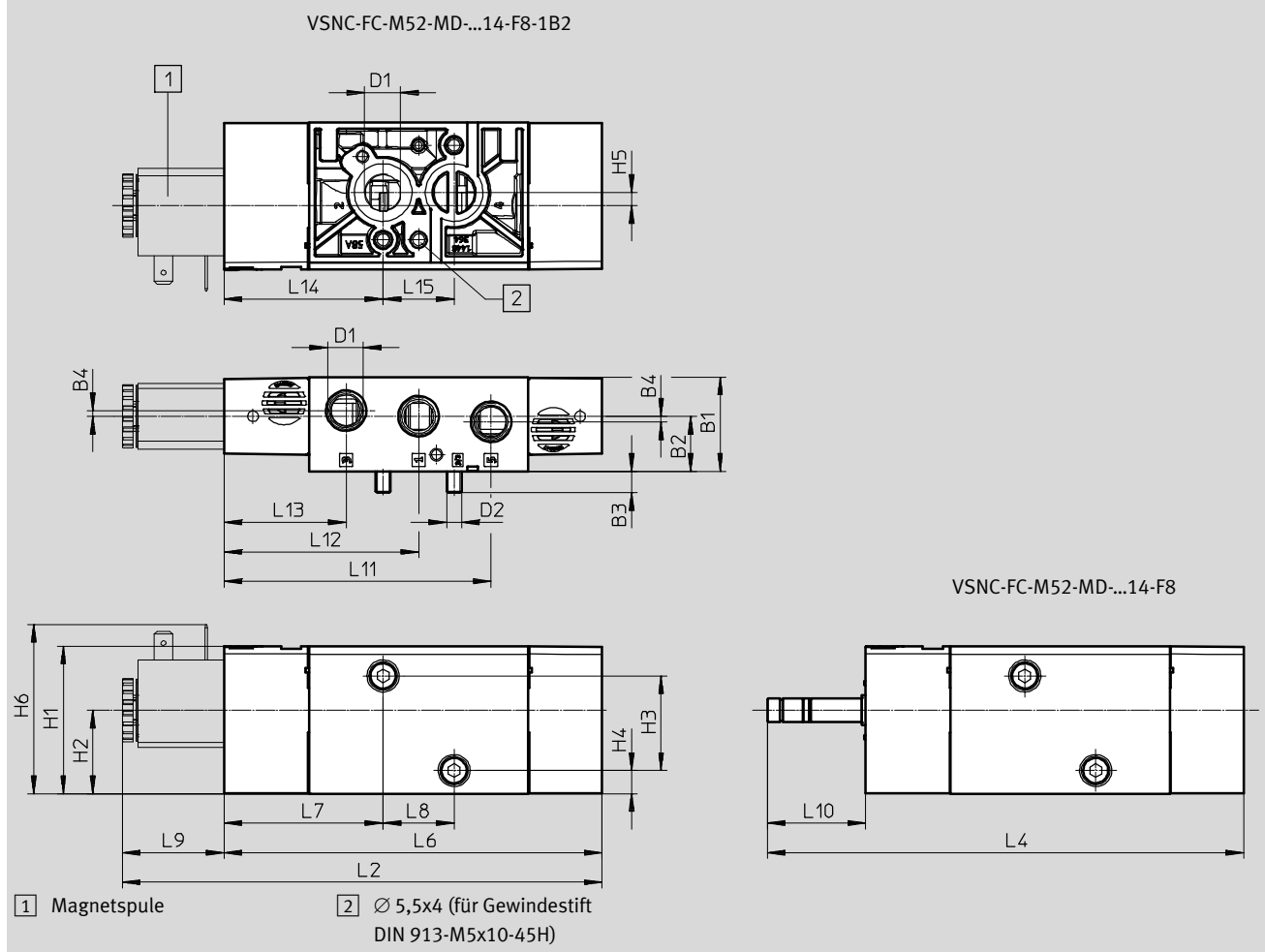
Magnetventile VSNC

Datenblatt 3/2 oder 5/2 Wegeventil umstellbar, monostabil



Abmessungen

Download CAD-Daten → www.festo.com



Typ	B1	B2	B3	B4	D1	D2	H1	H2	H3	H4	H5	H6
VSNC-FC-M52-MD-G14-F8	31,8	18,6	7,3	1,9	G 1/4	M5	49,9	28,2	32	7,8	4,4	-
VSNC-FC-M52-MD-N14-F8					NPT 1/4-18							57,2
VSNC-FC-M52-MD-G14-F8-1B2					G 1/4							

Typ	L2	L4	L6	L7	L8	L9	L10	L11	L12	L13	L14	L15
VSNC-FC-M52-MD-G14-F8	162,2	161,1	127,8	53,8	24	34,4	33,3	90,3	65,8	41,3	53,8	24
VSNC-FC-M52-MD-N14-F8												
VSNC-FC-M52-MD-G14-F8-1B2												

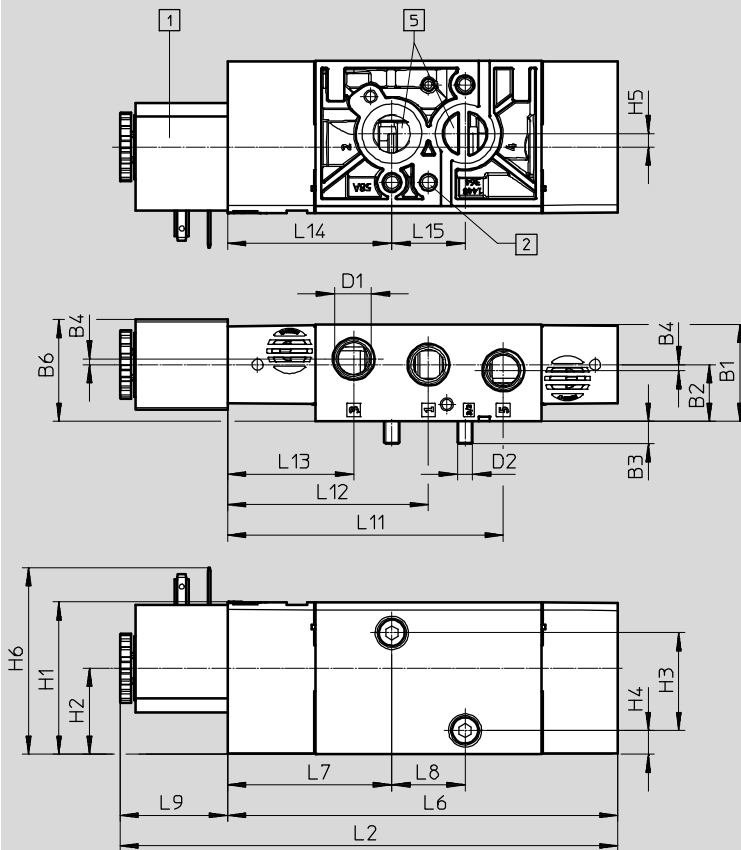
Magnetventile VSNC

Datenblatt 3/2 oder 5/2 Wegeventil umstellbar, monostabil

Abmessungen

Download CAD-Daten → www.festo.com

VSNC-FC-M52-MD-G14-F8-1A1



1 Magnetspule

2 \varnothing 5x4 nach
DIN 913-M5x10-45h

5 Arbeitsanschluss 2 und 4,
NAMUR Anschlussbild

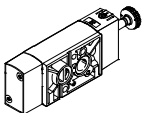
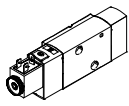
Typ	B1	B2	B3	B4	B6	D1	D2	H1	H2	H3	H4	H5
VSNC-FC-M52-MD-G14-F8-1A1	31,8	18,6	7,3	1,9	33,3	G 1/4	M5	49,9	28,2	32	7,8	4,4

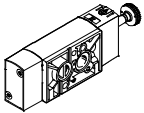
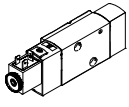
Typ	H6	L2	L6	L7	L8	L9	L11	L12	L13	L14	L15
VSNC-FC-M52-MD-G14-F8-1A1	61,1	163	127,8	53,8	24	35,2	90,3	65,8	41,3	53,8	24

Magnetventile VSNC

Datenblatt 3/2 oder 5/2 Wegeventil umstellbar, monostabil

★ Kernprogramm

Bestellangaben – Ventile			
Wegeventil ohne Magnetspule		Wegeventil mit Magnetspule 24 VDC, ohne Dose	
	Teile-Nr.	Typ	
	★ 577257	VSNC-FC-M52-MD-G14-F8	★ 577295 VSNC-FC-M52-MD-G14-F8-1B2
			

Bestellangaben – Ventile			
Wegeventil ohne Magnetspule		Wegeventil mit Magnetspule 24 VDC, ohne Dose	
	Teile-Nr.	Typ	
	577262	VSNC-FC-M52-MD-N14-F8	8074945 VSNC-FC-M52-MD-G14-F8-1A1
			

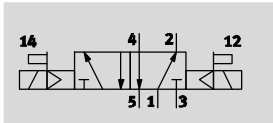
Festo Kernprogramm ★ In der Regel versandbereit in 24 h ab Werk
 ☆ In der Regel versandbereit in 5 Tagen ab Werk

Magnetventile VSNC

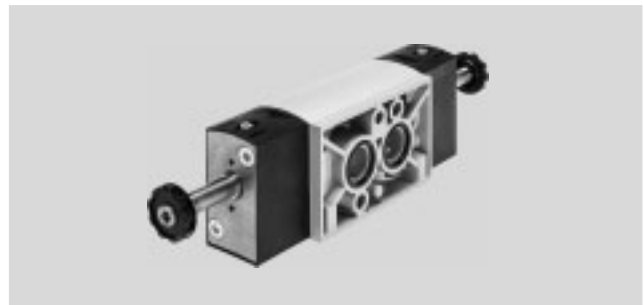
Datenblatt 5/2 Wegeventil, bistabil

FESTO

Funktion
5/2-Wegeventil



- - Spannung
24 V DC
- - Betriebsdruck
1,5 ... 10 bar
- - Temperaturbereich
-20 ... +60 °C



Allgemeine Technische Daten		VSNC-F-B52-D-G14-F8 VSNC-F-B52-D-N14-F8	VSNC-F-B52-D-G14-F8-1B2
Ventilfunktion		5/2 bistabil	
Baubreite	[mm]	32	
Nennweite DN	[mm]	7,2	
Konstruktiver Aufbau		Kolben-Schieber	
Dichtprinzip		weich	
Betätigungsart		elektrisch	
Rückstellart		-	
Steuerart		vorgesteuert	
Handhilfsbetätigung		rastend, tastend	
Befestigungsart		mit Durchgangsbohrung	
Einbaulage		beliebig	
Max. Anziehdrehmoment Ventilbefestigung	[Nm]	3,2	
Überschneidungsfreiheit		ja	
Normalnenn- durchflussja	1 → 2 [l/min]	1200	
b-Wert		0,4	
C-Wert	[l/sbar]	5,6	
Pneumatischer Anschluss	1, 3, 5 2, 4	G 1/4, NPT 1/4-18	
Entspricht Norm		NAMUR Anschlussbild	
Zertifikat ausstellende Stelle		VDI/VDE 3845 (NAMUR)	
Zertifikat ausstellende Stelle		DNVGL-TAA000011J	
Produktgewicht	[g]	345	455

Magnetventile VSNC

Datenblatt 5/2 Wegeventil, bistabil

FESTO

Betriebs- und Umweltbedingungen		
	VSNC-F-B52-D-G14-F8 VSNC-F-B52-D-N14-F8	VSNC-F-B52-D-G14-F8-1B2
Betriebsmedium	Druckluft nach ISO 8573-1:2010 [7:4:4]	
Hinweis zum Betriebs-/Steuermedium	geölter Betrieb möglich (im weiteren Betrieb erforderlich)	
Betriebsdruck [bar]	1,5 ... 10	
Umgebungstemperatur [°C]	-20 ... +60	
Mediumtemperatur [°C]	-20 ... +60	
Korrosionsbeständigkeit KBK ¹⁾	2	
Maritime Klassifizierung ²⁾	siehe Zertifikat	

1) Korrosionsbeständigkeitsklasse KBK 2 nach Festo Norm FN 940070

Mäßige Korrosionsbeanspruchung. Innenraumanwendung bei der Kondensation auftreten darf. Außenliegende sichtbare Teile mit vorrangig dekorativer Anforderung an die Oberfläche, die in direktem Kontakt zur umgebenden industrieüblichen Atmosphäre stehen.

2) Weitere Informationen www.festo.com/sp → Zertifikate.

Elektrische Daten		
	VSNC-F-B52-D-G14-F8 VSNC-F-B52-D-N14-F8	VSNC-F-B52-D-G14-F8-1B2
Elektrischer Anschluss	–	Stecker 3-polig, nach Industriestandard (11 mm), Form B,
Spulenkennwerte, 24 V DC [W]	siehe Magnetspule, getrennt zu bestellen	3,3
Zulässige Spannungsschwankungen [%]	–	±10
Schutzart	–	IP65, IP67
Schaltzeit ein [ms]	11	

Werkstoffe	
1) Gehäuse	Aluminium-Knetlegierung
2) Dichtungen	NBR
–	RoHS konform

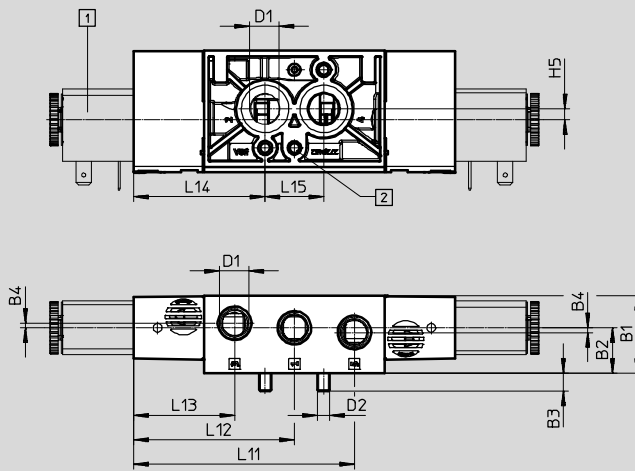
Magnetventile VSNC

Datenblatt 5/2 Wegeventil, bistabil

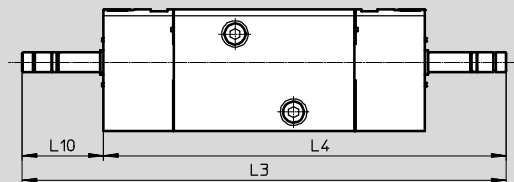
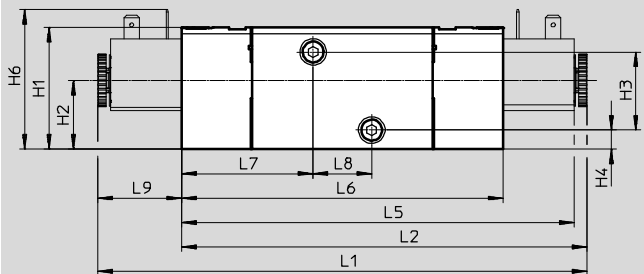
Abmessungen

Download CAD-Daten → www.festo.com

VSNC-F-B52-D-...14-F8-1B2



VSNC-F-B52-D-...14-F8



- 1 Magnetspule 2 $\varnothing 5,5 \times 4$ (für Gewindestift DIN 913-M5x10-45H)

Typ	B1	B2	B3	B4	D1	D2	H1	H2	H3	H4	H5	H6	L1
VSNC-F-B52-D-G14-F8	31,8	18,6	7,3	1,9	G 1/4	M5	49,9	28,2	32	7,8	4,4	-	-
VSNC-F-B52-D-N14-F8					NPT 1/4-18								
VSNC-F-B52-D-G14-F8-1B2					G 1/4								

Typ	L2	L3	L4	L5	L6	L7	L8	L9	L10	L11	L12	L13	L14	L15
VSNC-F-B52-D-G14-F8	-	198,2	164,9	-	131,6	53,8	24	-	33,3	90,3	65,8	41,3	53,8	24
VSNC-F-B52-D-N14-F8														
VSNC-F-B52-D-G14-F8-1B2														

Bestellangaben – Ventile

Wegeventil ohne Magnetspule

Wegeventil mit Magnetspule

	Teile-Nr.	Typ		Teile-Nr.	Typ
	577258	VSNC-F-B52-D-G14-F8		577296	VSNC-F-B52-D-G14-F8-1B2
	577263	VSNC-F-B52-D-N14-F8			

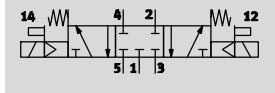
Magnetventile VSNC

Datenblatt 5/3-Wegeventil

FESTO

Funktion

5/3-Wegeventil geschlossen

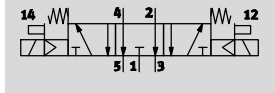


- - Betriebsdruck
3 ... 10 bar

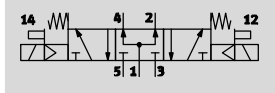
- - Temperaturbereich
-20 ... +60 °C



5/3-Wegeventil entlüftet



5/3-Wegeventil belüftet



Allgemeine Technische Daten			
	VSNC-F-P53C-MD-G14-F8 VSNC-F-P53C-MD-N14-F8	VSNC-F-P53E-MD-G14-F8 VSNC-F-P53E-MD-N14-F8	VSNC-F-P53U-MD-G14-F8 VSNC-F-P53U-MD-N14-F8
Ventilfunktion	5/3 geschlossen	5/3 entlüftet	5/3 belüftet
Baubreite [mm]	32		
Nennweite [mm]	7,2	6	6
Konstruktiver Aufbau	Kolben-Schieber		
Dichtprinzip	weich		
Betätigungsart	elektrisch		
Rückstellart	mechanische Feder		
Steuerart	vorgesteuert		
Handhilfsbetätigung	tastend, tastend		
Befestigungsart	mit Durchgangsbohrung		
Einbaulage	beliebig		
Max. Anziehdrehmoment Ventilbefestigung [Nm]	3,5		
Überschneidungsfreiheit	ja		
Normalnenn- durchfluss 1 → 2 [l/min]	1200	800	800
b-Wert	0,4	0,4	0,5
C-Wert [l/sbar]	5,2	4,4	2,1
Pneumatischer Anschluss 1, 3, 5 2, 4	G 1/4, NPT 1/4-18 NAMUR Anschlussbild		
Entspricht Norm	VDI/VDE 3845 (NAMUR)		
Zertifikat ausstellende Stelle	DNVGL-TAA000011J		
Produktgewicht [g]	345		

Magnetventile VSNC

Datenblatt 5/3-Wegeventil

FESTO

Betriebs- und Umweltbedingungen			
	VSNC-F-P53C-MD-G14-F8 VSNC-F-P53C-MD-N14-F8	VSNC-F-P53E-MD-G14-F8 VSNC-F-P53E-MD-N14-F8	VSNC-F-P53U-MD-G14-F8 VSNC-F-P53U-MD-N14-F8
Betriebsmedium	Druckluft nach ISO 8573-1:2010 [7:4:4]		
Hinweis zum Betriebs-/Steuermedium	geölter Betrieb möglich (im weiteren Betrieb erforderlich)		
Betriebsdruck [bar]	3 ... 10		
Umgebungstemperatur [°C]	-20 ... +60		
Mediumstemperatur [°C]	-20 ... +60		
Korrosionsbeständigkeit KBK ¹⁾	2		
Maritime Klassifizierung ²⁾	siehe Zertifikat		

- 1) Korrosionsbeständigkeitsklasse KBK 2 nach Festo Norm FN 940070
Mäßige Korrosionsbeanspruchung. Innenraumanwendung bei der Kondensation auftreten darf. Außenliegende sichtbare Teile mit vorrangig dekorativer Anforderung an die Oberfläche, die in direktem Kontakt zur umgebenden industrieeüblichen Atmosphäre stehen.
- 2) Weitere Informationen www.festo.com/sp → Zertifikate.

Elektrische Daten			
	VSNC-F-P53C-MD-G14-F8 VSNC-F-P53C-MD-N14-F8	VSNC-F-P53E-MD-G14-F8 VSNC-F-P53E-MD-N14-F8	VSNC-F-P53U-MD-G14-F8 VSNC-F-P53U-MD-N14-F8
Spulenkennwerte	siehe Magnetspule, getrennt zu bestellen		
Schaltzeit ein [ms]	13	14	14
Schaltzeit aus [ms]	42	48	48
Schaltzeit um [ms]	26	25	25

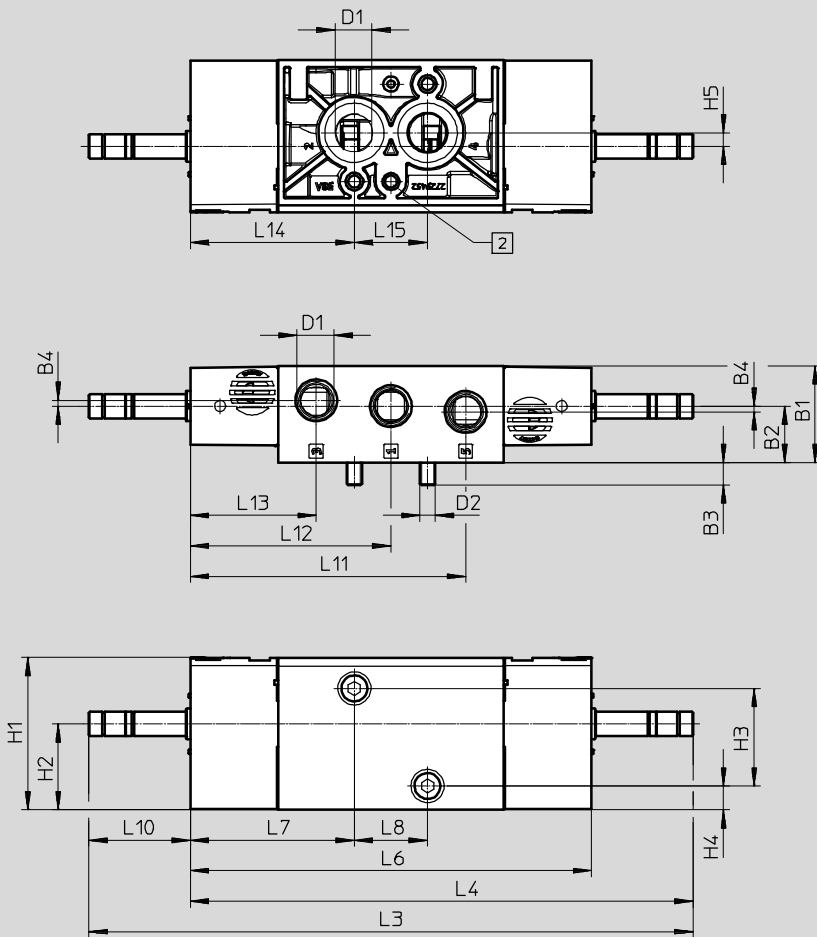
Werkstoffe	
1) Gehäuse	Aluminium-Knetlegierung
2) Dichtungen	NBR
–	RoHS konform

Magnetventile VSNC

Datenblatt 5/3-Wegeventil

Abmessungen

Download CAD-Daten → www.festo.com



2 Ø 5,5x4 (für Gewindestift
DIN 913-M5x10-45H)

Typ	B1	B2	B3	B4	D1	D2	H1	H2	H3	H4	H5
VSNC-F-P53C-MD-G14-F8	31,8	18,6	7,3	1,9	G 1/4	M5	49,9	28,2	32	7,8	4,4
VSNC-F-P53U-MD-G14-F8											
VSNC-F-P53E-MD-G14-F8					NPT 1/4-18						
VSNC-F-P53C-MD-N14-F8											
VSNC-F-P53U-MD-N14-F8											
VSNC-F-P53E-MD-N14-F8											

Typ	L3	L4	L6	L7	L8	L10	L11	L12	L13	L14	L15
VSNC-F-P53C-MD-G14-F8	198,2	164,9	131,6	53,8	24	33,3	90,3	65,8	41,3	53,8	24
VSNC-F-P53U-MD-G14-F8											
VSNC-F-P53E-MD-G14-F8											
VSNC-F-P53C-MD-N14-F8											
VSNC-F-P53U-MD-N14-F8											
VSNC-F-P53E-MD-N14-F8											

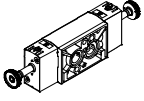
Magnetventile VSNC

Datenblatt 5/3-Wegeventil

FESTO

Bestellangaben – Ventile

Wegeventil ohne Magnetspule

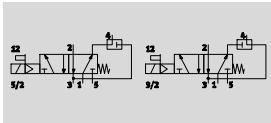
	Teile-Nr.	Typ
	577259	VSNC-F-P53C-MD-G14-F8
	577260	VSNC-F-P53U-MD-G14-F8
	577261	VSNC-F-P53E-MD-G14-F8
	577264	VSNC-F-P53C-MD-N14-F8
	577265	VSNC-F-P53U-MD-N14-F8
	577266	VSNC-F-P53E-MD-N14-F8

Magnetventile VSNC

Datenblatt 3/2 oder 5/2 ...-FN umstellbar, monostabil

FESTO

Funktion
3/2 oder 5/2 Wegeventil
umstellbar



- Betriebsdruck
2,5 ... 8 bar

- Temperaturbereich
-20 ... +60 °C



Allgemeine Technische Daten		VSNC- ... -G14-FN	VSNC- ... -G14-FN-1A1-EX4-A	VSNC- ... -G14-FN-1A1+G
		VSNC- ... -MD-N14-FN	VSNC- ... -N14-FN-1A1-EX4-A	VSNC- ... -G14-FN-3AA1+G
Ventilfunktion		3/2 oder 5/2 umstellbar		
Baubreite	[mm]	32		
Konstruktiver Aufbau		Kolben-Schieber		
Dichtprinzip		weich		
Betätigungsart		elektrisch		
Rückstellart		mechanische Feder		
Steuerart		vorgesteuert		
Steuerluftversorgung		intern		
Abluftfunktion		drosselbar		
Handhilfsbetätigung		rastend, tastend		
Befestigungsart		mit Durchgangsbohrung		
Anschluss Atmungsöffnung		nicht gefasst		
Einbaulage		beliebig		
Überschneidungsfreiheit		ja		
Normalnenn- durchfluss	1 → 2 [l/min]	1250		
	Abluftrückführung 4 → 3 [l/min]	110		
b-Wert		0,4		
C-Wert	[l/sbar]	5,2		
Pneumatischer Anschluss	1, 3, 5 2, 4	G 1/4, NPT 1/4		G 1/4
Entspricht Norm		VDI/VDE 3845 (NAMUR)		
Zertifikat ausstellende Stelle		DNVGL-TAA000011J		
Produktgewicht	[g]	415		

Betriebs- und Umweltbedingungen		VSNC- ... -G14-FN	VSNC- ... -G14-FN-1A1-EX4-A	VSNC- ... -G14-FN-1A1+G
		VSNC- ... -N14-FN	VSNC- ... -N14-FN-1A1-EX4-A	VSNC- ... -G14-FN-3AA1+G
Betriebsmedium		Druckluft nach ISO 8573-1:2010 [7:4:4]		
Hinweis zum Betriebs-/Steuermedium		geölter Betrieb möglich (im weiteren Betrieb erforderlich)		
Betriebsdruck	[bar]	2,5 ... 8		
Umgebungstemperatur	[°C]	-20 ... +60		
Mediumtemperatur	[°C]	-20 ... +60		
Korrosionsbeständigkeit KBK ¹⁾		2		
Maritime Klassifizierung ²⁾		siehe Zertifikat		

1) Korrosionsbeständigkeitsklasse KBK 2 nach Festo Norm FN 940070

Mäßige Korrosionsbeanspruchung. Innenraumanwendung bei der Kondensation auftreten darf. Außenliegende sichtbare Teile mit vorrangig dekorativer Anforderung an die Oberfläche, die in direktem Kontakt zur umgebenden industrietypischen Atmosphäre stehen.

2) Weitere Informationen www.festo.com/sp → Zertifikate.

Magnetventile VSNC

Datenblatt 3/2 oder 5/2 -...-FN umstellbar, monostabil

ATEX			
	VSNC- ... -G14-FN VSNC- ... -N14-FN	VSNC- ... -G14-FN-1A1-EX4-A VSNC- ... -N14-FN-1A1-EX4-A	VSNC- ... -G14-FN-1A1+G VSNC- ... -G14-FN-3AA1+G
ATEX-Kategorie Gas	–	II 2G	–
Ex-Zündschutzart Gas	–	Ex ia IIC T6 Ga	–
ATEX-Kategorie Staub	–	II 2D	–
Ex-Zündschutzart Staub	–	Ex t IIIC T80°C Db	–
Ex-Schutz Zulassung außerhalb der EU	–	EPL Db (IEC-EX)	–
	–	EPL Ga (IEC-EX)	–
Ex-Umgebungstemperatur [°C]	–	-40°C ≤ Ta ≤ +50°C	–
Schutzart	–	IP65	IP65
	–	IP67	IP67
	–	–	nach IEC 60529, mit Steckdose
CE-Zeichen (siehe Konformitäts-erklärung)	nach EU-Ex-Schutz-Richtlinie (ATEX)		–

Elektrische Daten			
	VSNC- ... -G14-FN VSNC- ... -N14-FN	VSNC- ... -G14-FN-1A1-EX4-A VSNC- ... -N14-FN-1A1-EX4-A	VSNC- ... -G14-FN-1A1+G VSNC- ... -G14-FN-3AA1+G
Elektrischer Anschluss	–	Form A, nach EN 175301-803	Form A, nach EN 175301-803
Spulenkennwerte 24 V DC [W]	siehe Magnetspule, getrennt zu bestellen	–	0,7
Spulenkennwerte 230 V AC, 50/60 Hz			
Anzugsleistung [VA]	–	–	6,2
Halteleistung [VA]	–	–	3,7
Einschaltdauer [%]	100		
Schaltzeit ein [ms]	32	35	35
Schaltzeit aus [ms]	92		
Zulässige Spannungsschwankungen [%]	–	± 10	± 10

Werkstoffe		VSNC- ... -G14-FN VSNC- ... -N14-FN	VSNC- ... -G14-FN-1A1-EX4-A VSNC- ... -N14-FN-1A1-EX4-A	VSNC- ... -G14-FN-1A1+G VSNC- ... -G14-FN-3AA1+G
1	Gehäuse	Aluminium-Knetlegierung		
2	Dichtungen	NBR		
3	Schrauben	hochlegierter Stahl rostfrei		
	–	RoHS konform		

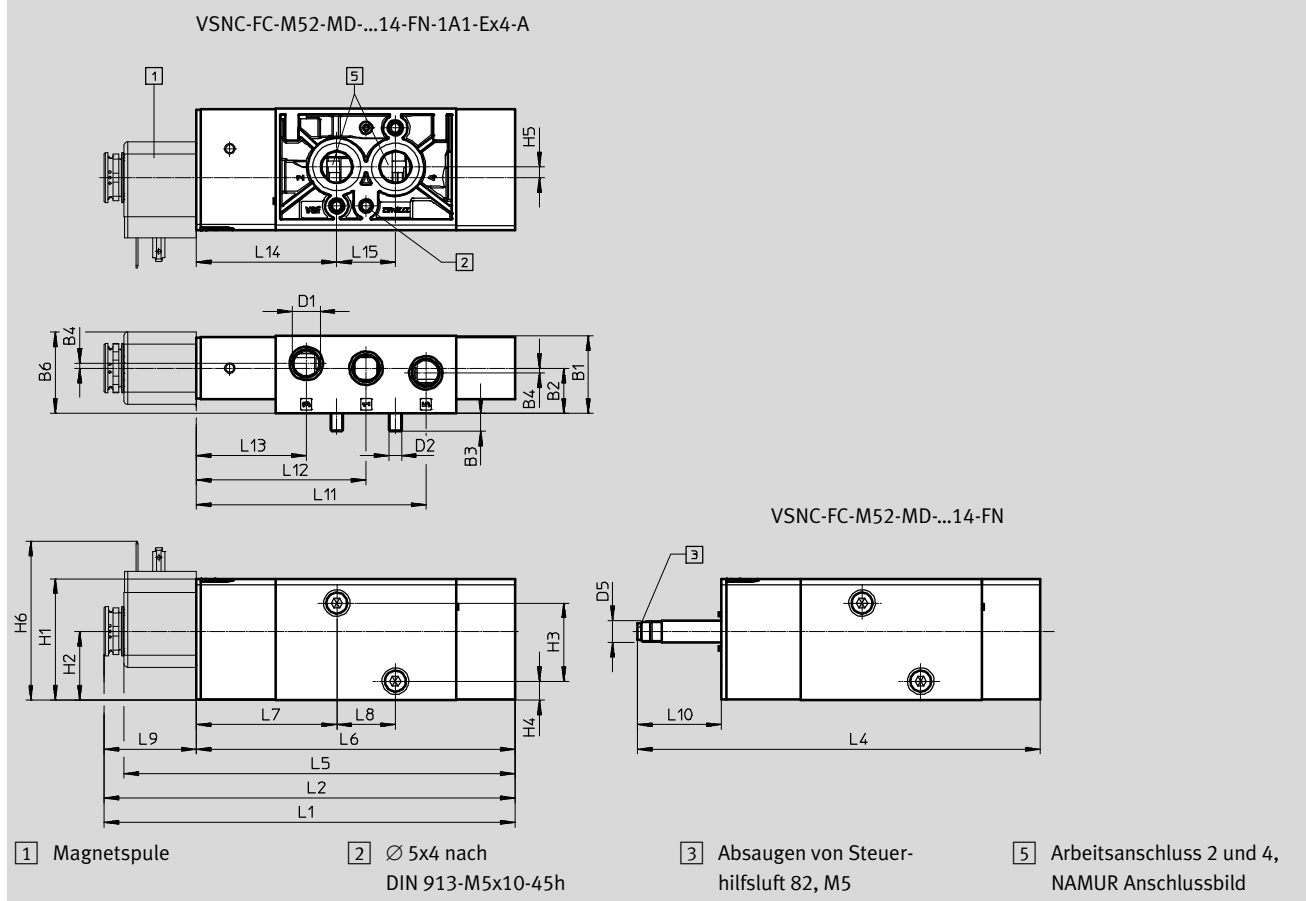
Magnetventile VSNC

Datenblatt 3/2 oder 5/2 ...-FN umstellbar, monostabil



Abmessungen

Download CAD-Daten → www.festo.com



Typ	B1	B2	B3	B4	B6	D1	D2	D5 Ø	H1	H2	H3	H4	H5	H6
VSNC-FC-M52-MD-G14-FN	31,8	18,6	7,3	1,9	33,4	G 1/4	M5	9	49,8	28,2	32	7,8	4,4	-
VSNC-FC-M52-MD-G14-FN-1A1-Ex4-A														65,1
VSNC-FC-M52-MD-N14-FN						-								
VSNC-FC-M52-MD-N14-FN-1A1-Ex4-A						65,1								

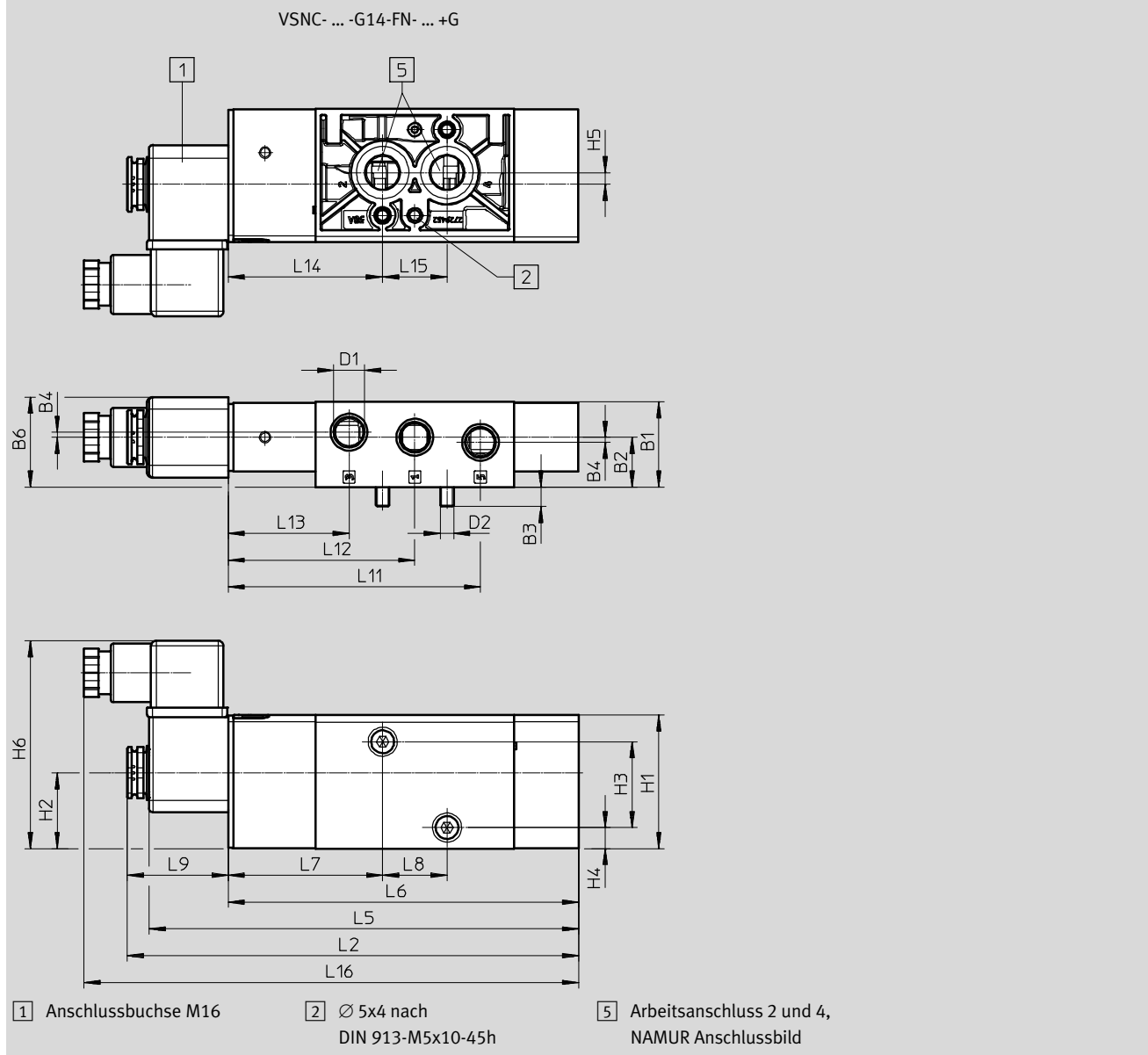
Typ	L2	L4	L5	L6	L7	L8	L9	L10	L11	L12	L13	L14	L15
VSNC-FC-M52-MD-G14-FN	-	165	-	130,6	57,6	24	-	34,4	94,1	69,6	45,1	57,6	24
VSNC-FC-M52-MD-G14-FN-1A1-Ex4-A	168,3		160,1				37,7						
VSNC-FC-M52-MD-N14-FN	-		-				-						
VSNC-FC-M52-MD-N14-FN-1A1-Ex4-A	168,3		160,1				37,7						

Magnetventile VSNC

Datenblatt 3/2 oder 5/2 -...-FN umstellbar, monostabil

Abmessungen

Download CAD-Daten → www.festo.com



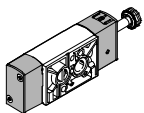
Typ	B1	B2	B3	B4	B6	D1	D2	H1	H2	H3	H4	H5	H6
VSNC-FC-M52-MD-G14-FN- ... +G	31,8	18,6	7,3	1,9	33,3	G 1/4	M5	49,8	28,2	32	7,8	4,4	77,5

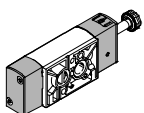
Typ	L2	L5	L6	L7	L8	L9	L11	L12	L13	L14	L15	L16
VSNC-FC-M52-MD-G14-FN- ... +G	168,3	160,1	130,6	57,6	24	37,7	94,1	69,6	45,1	57,6	24	184,4

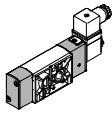
Magnetventile VSNC

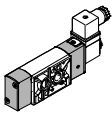
Datenblatt 3/2 oder 5/2 -...-FN umstellbar, monostabil

★ Kernprogramm

Bestellangaben – Ventile	
Wegeventil ohne Magnetspule	
Teile-Nr.	Typ
 ★ 577267	VSNC-FC-M52-MD-G14-FN

Bestellangaben – Ventile	
Wegeventil ohne Magnetspule	
Teile-Nr.	Typ
 577272	VSNC-FC-M52-MD-N14-FN

Wegeventil mit Magnetspule und Dose	
	8078398 VSNC-FC-M52-MD-G14-FN-1A1+G
	8078399 VSNC-FC-M52-MD-G14-FN-3AA1+G

Wegeventil mit Magnetspule Ex-i inkl. Dose	
	577281 VSNC-FC-M52-MD-G14-FN-1A1-Ex4-A
	577286 VSNC-FC-M52-MD-N14-FN-1A1-Ex4-A

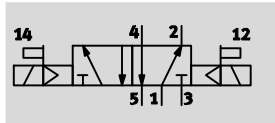
Festo Kernprogramm ★ In der Regel versandbereit in 24 h ab Werk
 ☆ In der Regel versandbereit in 5 Tagen ab Werk


Magnetventile VSNC


Datenblatt 5/2-...-FN bistabil

FESTO

Funktion
5/2-Wegeventil bistabil



 Betriebsdruck
1,5 ... 8 bar

 Temperaturbereich
-20 ... +60 °C



Allgemeine Technische Daten		VSNC-F-B52-D-G14-FN	VSNC-F-B52-D-G14-FN-1A1-EX4-A
		VSNC-F-B52-D-N14-FN	VSNC-F-B52-D-N14-FN-1A1-EX4-A
Ventilfunktion		5/2 bistabil	
Baubreite	[mm]	32	
Konstruktiver Aufbau		Kolben-Schieber	
Dichtprinzip		weich	
Betätigungsart		elektrisch	
Steuerart		vorgesteuert	
Steuerluftversorgung		intern	
Abluftfunktion		drosselbar	
Handhilfsbetätigung		tastend, rastend	
Befestigungsart		mit Durchgangsbohrung	
Anschluss Atmungsöffnung		nicht gefasst	
Einbaulage		beliebig	
Überschneidungsfreiheit		ja	
Normalnenn- durchfluss	[l/min]	1350	
b-Wert		0,4	
C-Wert	[l/sbar]	5,6	
Pneumatischer Anschluss	1, 3, 5 2, 4	G 1/4, NPT 1/4-18	
		NAMUR Anschlussbild	
Entspricht Norm		VDI/VDE 3845 (NAMUR)	
Zertifikat ausstellende Stelle		DNVGL-TAA000011J	
Produktgewicht	[g]	461	

Betriebs- und Umweltbedingungen		VSNC-F-B52-D-G14-FN	VSNC-F-B52-D-G14-FN-1A1-EX4-A
		VSNC-F-B52-D-N14-FN	VSNC-F-B52-D-N14-FN-1A1-EX4-A
Betriebsmedium		Druckluft nach ISO 8573-1:2010 [7:4:4]	
Hinweis zum Betriebs-/Steuermedium		geölter Betrieb möglich (im weiteren Betrieb erforderlich)	
Betriebsdruck	[bar]	1,5 ... 8	
Umgebungstemperatur	[°C]	-20 ... +60	
Mediumstemperatur	[°C]	-20 ... +60	
Korrosionsbeständigkeit KBK ¹⁾		2	
Maritime Klassifizierung ²⁾		siehe Zertifikat	

- 1) Korrosionsbeständigkeitsklasse KBK 2 nach Festo Norm FN 940070
Mäßige Korrosionsbeanspruchung. Innenraumanwendung bei der Kondensation auftreten darf. Außenliegende sichtbare Teile mit vorrangig dekorativer Anforderung an die Oberfläche, die in direktem Kontakt zur umgebenden industrietypischen Atmosphäre stehen.
- 2) Weitere Informationen www.festo.com/sp → Zertifikate.

Magnetventile VSNC

Datenblatt 5/2-...-FN bistabil

FESTO

ATEX		
	VSNC-F-B52-D-G14-FN VSNC-F-B52-D-N14-FN	VSNC-F-B52-D-G14-FN-1A1-Ex4-A VSNC-F-B52-D-N14-FN-1A1-Ex4-A
ATEX-Kategorie Gas	–	II 2G
Ex-Zündschutzart Gas	–	Ex ia IIC T6 Ga
ATEX-Kategorie Staub	–	II 2D
Ex-Zündschutzart Staub	–	Ex t IIIC T80°C Db
Ex-Schutz Zulassung außerhalb der EU	–	EPL Db (IEC-EX)
	–	EPL Ga (IEC-EX)
Ex-Umgebungstemperatur [°C]	–	–40°C ≤ Ta ≤ +50°C
Schutzart	–	IP65
	–	IP67
CE-Zeichen (siehe Konformitäts- erklärung)	nach EU-Ex-Schutz-Richtlinie (ATEX)	

Elektrische Daten		
	VSNC-F-B52-D-G14-FN VSNC-F-B52-D-N14-FN	VSNC-F-B52-D-G14-FN-1A1-Ex4-A VSNC-F-B52-D-N14-FN-1A1-Ex4-A
Elektrischer Anschluss	–	Form A, nach EN 175301-803
Spulenkennwerte	siehe Magnetspule, getrennt zu bestellen	
Schaltzeit um [ms]	20	
Zulässige Spannungsschwankungen [%]	–	± 10

Werkstoffe		
1 Gehäuse	Aluminium-Knetlegierung	
2 Dichtungen	NBR	
–	RoHS konform	

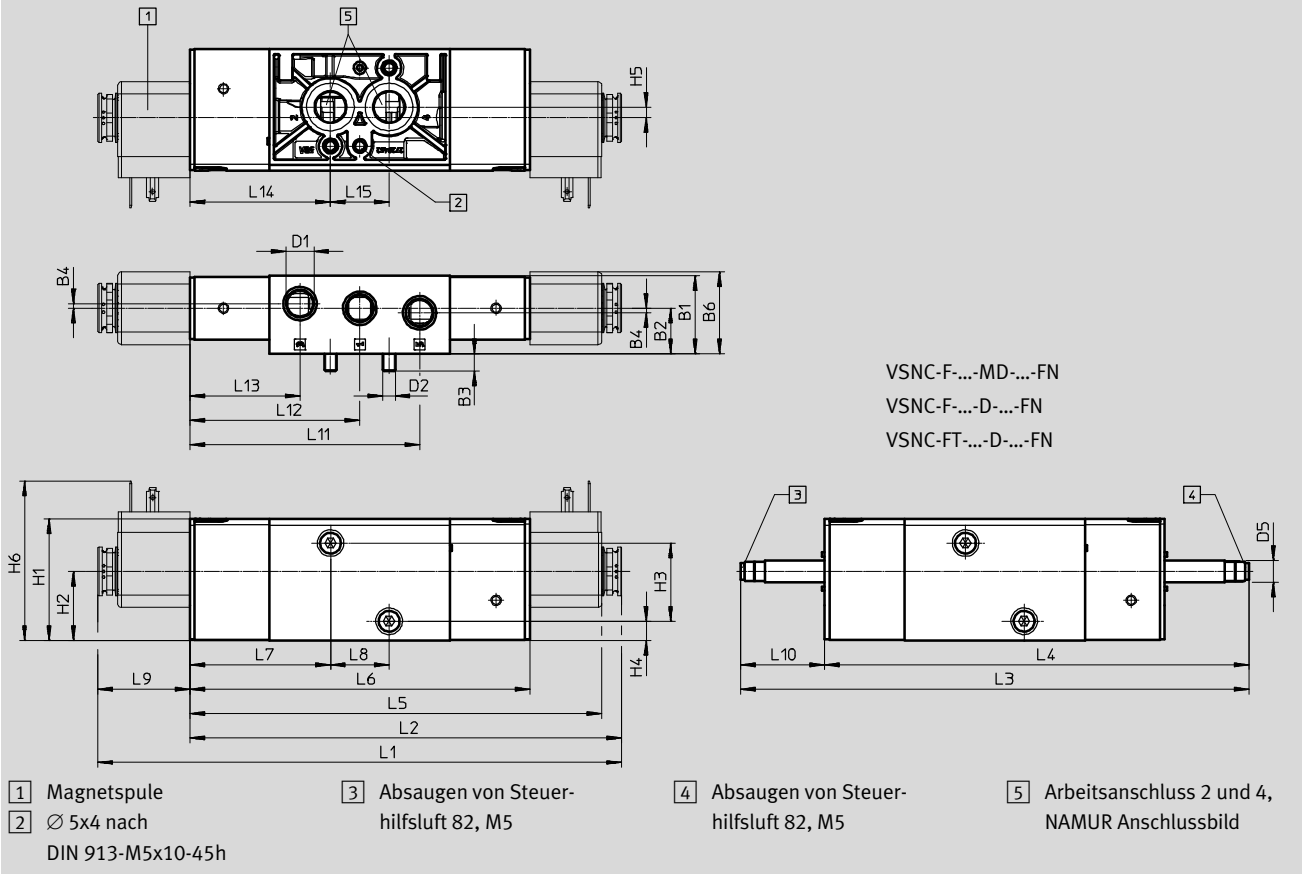
Magnetventile VSNC

Datenblatt 5/2-...-FN bistabil

FESTO

Abmessungen

Download CAD-Daten → www.festo.com

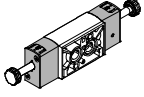
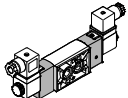


Typ	B1	B2	B3	B4	B6	D1	D2	D5 -Ø	H1	H2	H3	H4	H5	H6	L1
VSNC-F-B52-D-G14-FN	31,8	18,6	7,3	1,9	33,4	G 1/4	M 5	9	49,8	28,2	32	7,8	4,4	-	-
VSNC-F-B52-D-G14-FN-1A1-Ex4-A						NPT 1/4								65,1	214,5
VSNC-F-B52-D-N14-FN						-								-	
VSNC-F-B52-D-N14-FN-1A1-Ex4-A						65,1								214,5	

Typ	L2	L3	L4	L5	L6	L7	L8	L9	L10	L11	L12	L13	L14	L15
VSNC-F-B52-D-G14-FN	-	208	173,6	-	139,2	57,6	24	-	34,4	94,1	69,6	45,1	57,6	24
VSNC-F-B52-D-G14-FN-1A1-Ex4-A	176,9			168,7				37,7						
VSNC-F-B52-D-N14-FN	-			-				-						
VSNC-F-B52-D-N14-FN-1A1-Ex4-A	176,9			168,7				37,7						

Magnetventile VSNC

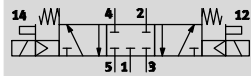
Datenblatt 5/2-...-FN bistabil

Bestellangaben – Ventile		
Wegeventil ohne Magnetspule		
	Teile-Nr.	Typ
	577268	VSNC-F-B52-D-G14-FN
	577273	VSNC-F-B52-D-N14-FN
Wegeventil mit Magnetspule Ex-i inkl. Dose		
	577282	VSNC-F-B52-D-G14-FN-1A1-Ex4-A
	577287	VSNC-F-B52-D-N14-FN-1A1-Ex4-A

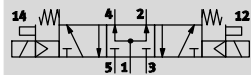
Magnetventile VSNC

Datenblatt 5/3-...-FN

Funktion
5/3-Wegeventil geschlossen



5/3-Wegeventil entlüftet



5/3-Wegeventil belüftet



Betriebsdruck
3 ... 8 bar

Temperaturbereich
-20 ... +60 °C



Allgemeine Technische Daten			
	VSNC-F-P53C-MD-G14-FN	VSNC-F-P53U-MD-G14-FN	VSNC-F-P53E-MD-G14-FN
	VSNC-F-P53C-MD-N14-FN	VSNC-F-P53U-MD-N14-FN	VSNC-F-P53E-MD-N14-FN
Ventilfunktion	5/3		
	geschlossen	belüftet	entlüftet
Baubreite [mm]	32		
Konstruktiver Aufbau	Kolben-Schieber		
Dichtprinzip	weich		
Betätigungsart	elektrisch		
Rückstellart	mechanische Feder		
Steuerart	vorgesteuert		
Steuerluftversorgung	intern		
Abluftfunktion	drosselbar		
Handhilfsbetätigung	tastend, rastend		
Befestigungsart	mit Durchgangsbohrung		
Anschluss Atmungsöffnung	nicht gefasst		
Einbaulage	beliebig		
Überschneidungsfreiheit	ja		
Normalnenndurchfluss [l/min]	1250	950	1050
b-Wert	0,4	0,5	0,4
C-Wert [l/sbar]	5,2	2,1	4,4
Pneumatischer Anschluss 1, 3, 5	G 1/4, NPT 1/4-18		
Pneumatischer Anschluss 2, 4	NAMUR Anschlussbild		
Entspricht Norm	VDI/VDE 3845 (NAMUR)		
Zertifikat ausstellende Stelle	DNVGL-TAA000011J		
Produktgewicht [g]	461		

Magnetventile VSNC

Datenblatt 5/3-...-FN

FESTO

Betriebs- und Umweltbedingungen		VSNC-F-P53C-MD-G14-FN VSNC-F-P53C-MD-N14-FN	VSNC-F-P53U-MD-G14-FN VSNC-F-P53U-MD-N14-FN	VSNC-F-P53E-MD-G14-FN VSNC-F-P53E-MD-N14-FN
Betriebsmedium		Druckluft nach ISO 8573-1:2010 [7:4:4]		
Hinweis zum Betriebs-/Steuermedium		geölter Betrieb möglich (im weiteren Betrieb erforderlich)		
Betriebsdruck	[bar]	3 ... 8		
Umgebungstemperatur	[°C]	-20 ... +60		
Mediumtemperatur	[°C]	-20 ... +60		
Korrosionsbeständigkeit KBK ¹⁾		2		
Maritime Klassifizierung ²⁾		siehe Zertifikat		

1) Korrosionsbeständigkeitsklasse KBK 2 nach Festo Norm FN 940070

Mäßige Korrosionsbeanspruchung. Innenraumanwendung bei der Kondensation auftreten darf. Außenliegende sichtbare Teile mit vorrangig dekorativer Anforderung an die Oberfläche, die in direktem Kontakt zur umgebenden industriellen Atmosphäre stehen.

2) Weitere Informationen www.festo.com/sp → Zertifikate.

Elektrische Daten		VSNC-F-P53C-MD-G14-FN VSNC-F-P53C-MD-N14-FN	VSNC-F-P53U-MD-G14-FN VSNC-F-P53U-MD-N14-FN	VSNC-F-P53E-MD-G14-FN VSNC-F-P53E-MD-N14-FN
Spulenkennwerte		siehe Magnetspule, getrennt zu bestellen		
Schaltzeit ein	[ms]	23		
Schaltzeit aus	[ms]	103		
Schaltzeit um	[ms]	55		

Werkstoffe		
1	Gehäuse	Aluminium-Knetlegierung
2	Dichtungen	NBR
	–	RoHS konform

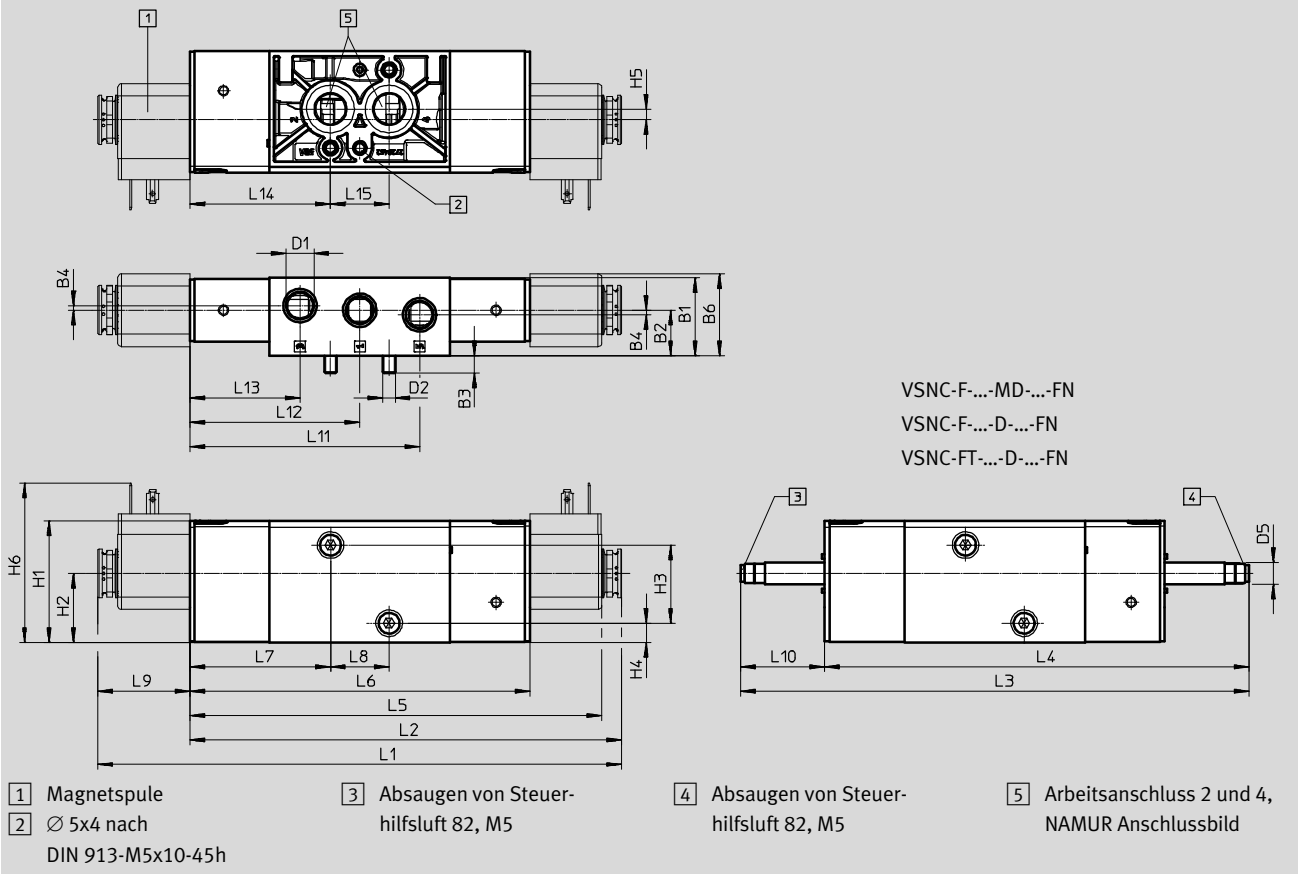
Magnetventile VSNC

Datenblatt 5/3-...-FN

FESTO

Abmessungen

Download CAD-Daten → www.festo.com

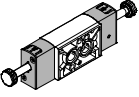
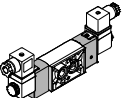


Typ	B1	B2	B3	B4	B6	D1	D2	D5 -Ø	H1	H2	H3	H4	H5	H6	L1
VSNC-F-P53C-MD-G14-FN	31,8	18,6	7,3	1,9	33,4	G 1/4	M5	9	49,8	28,2	32	7,8	4,4	-	-
VSNC-F-P53U-MD-G14-FN															
VSNC-F-P53E-MD-G14-FN															
VSNC-F-P53C-MD-N14-FN						NPT 1/4									
VSNC-F-P53U-MD-N14-FN															
VSNC-F-P53E-MD-N14-FN															

Typ	L2	L3	L4	L5	L6	L7	L8	L9	L10	L11	L12	L13	L14	L15
VSNC-F-P53C-MD-G14-FN	-	208	173,6	-	139,2	57,6	24	-	34,4	94,1	69,6	45,1	57,6	24
VSNC-F-P53U-MD-G14-FN														
VSNC-F-P53E-MD-G14-FN														
VSNC-F-P53C-MD-N14-FN														
VSNC-F-P53U-MD-N14-FN														
VSNC-F-P53E-MD-N14-FN														

Magnetventile VSNC

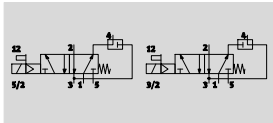
Datenblatt 5/3-...-FN

Bestellangaben – Ventile		
Wegeventil ohne Magnetspule		
	Teile-Nr.	Typ
	577269	VSNC-F-P53C-MD-G14-FN
	577270	VSNC-F-P53U-MD-G14-FN
	577271	VSNC-F-P53E-MD-G14-FN
Wegeventil mit Magnetspule 24 VDC		
	577274	VSNC-F-P53C-MD-N14-FN
	577275	VSNC-F-P53U-MD-N14-FN
	577276	VSNC-F-P53E-MD-N14-FN

Magnetventile VSNC

Datenblatt 3/2 oder 5/2 -...-FN Teller-Sitz umstellbar, monostabil

Funktion
3/2 oder 5/2 Wegeventil
umstellbar



- - Betriebsdruck
2,5 ... 8 bar

- - Temperaturbereich
-20 ... +60 °C



Allgemeine Technische Daten		VSNC-FTC-M52-MD-G14-FN	VSNC-FTC-M52-MD-G14-FN-1A1
		VSNC-FTC-M52-MD-N14-FN	
Ventilfunktion		3/2 oder 5/2 umstellbar	
Baubreite	[mm]	32	
Konstruktiver Aufbau		Teller-Sitz	
Dichtprinzip		weich	
Betätigungsart		elektrisch	
Rückstellart		mechanische Feder	
Steuerart		vorgesteuert	
Steuerluftversorgung		intern	
Ablufffunktion		drosselbar	
Handhilfsbetätigung		tastend, rastend	
Befestigungsart		mit Durchgangsbohrung	
Anschluss Atmungsöffnung		nicht gefasst	
Einbaulage		beliebig	
Überschneidungsfreiheit		nein	
Strömungsrichtung		nicht reversibel	
Normalnenn- durchfluss	1 → 2 [l/min]	800	
	Abluftrückführung 4 → 3 [l/min]	800	
b-Wert		0,15	
C-Wert	[l/sbar]	3,96	
Pneumatischer Anschluss	1, 3, 5 2, 4	G1/4 NAMUR Anschlussbild	
Entspricht Norm		VDI/VDE 3845 (NAMUR)	
Zertifikat ausstellende Stelle		DNVGL-TAA000011J	
Schutzart		-	IP65, IP67
Produktgewicht	[g]	404	440

Magnetventile VSNC

Datenblatt 3/2 oder 5/2 -...-FN Teller-Sitz umstellbar, monostabil

Betriebs- und Umweltbedingungen	
Betriebsmedium	Druckluft nach ISO 8573-1:2010 [7:4:4]
Hinweis zum Betriebs-/Steuermedium	geölter Betrieb möglich (im weiteren Betrieb erforderlich)
Betriebsdruck [bar]	2,5 ... 8
Umgebungstemperatur [°C]	-20 ... +60
Mediumstemperatur [°C]	-20 ... +60
Korrosionsbeständigkeit KBK ¹⁾	2
Maritime Klassifizierung ²⁾	siehe Zertifikat

- 1) Korrosionsbeständigkeitsklasse KBK 2 nach Festo Norm FN 940070
Mäßige Korrosionsbeanspruchung. Innenraumanwendung bei der Kondensation auftreten darf. Außenliegende sichtbare Teile mit vorrangig dekorativer Anforderung an die Oberfläche, die in direktem Kontakt zur umgebenden industrieeüblichen Atmosphäre stehen.
- 2) Weitere Informationen www.festo.com/sp → Zertifikate.

Elektrische Daten	VSNC-FTC-M52-MD-G14-FN	VSNC-FTC-M52-MD-G14-FN-1A1
	VSNC-FTC-M52-MD-N14-FN	
Elektrischer Anschluss	–	Form A nach EN 175301-803
Spulenkennwerte 24 V DC [W]	siehe Magnetspule, getrennt zu bestellen	0,7
Schaltzeit ein [ms]	16	16
Schaltzeit aus [ms]	120	120
Zulässige Spannungsschwankungen [%]	–	±10

Werkstoffe	
1) Gehäuse	Aluminium-Knetlegierung
2) Dichtungen	NBR
–	RoHS konform

Magnetventile VSNC

Datenblatt 3/2 oder 5/2 -...-FN Teller-Sitz umstellbar, monostabil

Abmessungen

Download CAD-Daten → www.festo.com

VSNC-FTC-M52-MD-G14-FN-1A1

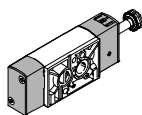
1 Magnetspule 2 Ø 5x4 nach DIN 913-M5x10-45h 3 Absaugen von Steuerhilfsluft 82, M5 5 Arbeitsanschluss 2 und 4, NAMUR Anschlussbild

Typ	B1	B2	B3	B4	B6	D1	D2	D5 Ø	H1	H2	H3	H4	H5	H6
VSNC-FTC-M52-MD-G14-FN	31,8	18,6	7,3	1,9	33,4	G 1/4	M5	9	49,8	28,2	32	7,8	4,4	-
VSNC-FTC-M52-MD-G14-FN-1A1														
VSNC-FTC-M52-MD-N14-FN-1A1														

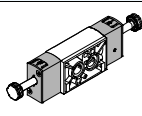
Typ	L2	L4	L5	L6	L7	L8	L9	L10	L11	L12	L13	L14	L15
VSNC-FTC-M52-MD-G14-FN	-	165	-	130,6	57,6	24	-	34,4	94,1	69,6	45,1	57,6	24
VSNC-FTC-M52-MD-G14-FN-1A1			-				-						
VSNC-FTC-M52-MD-N14-FN-1A1			160,1				37,7						

Bestellangaben – Ventile

Wegeventil ohne Magnetspule

Teile-Nr.	Typ
 577277	VSNC-FTC-M52-MD-G14-FN
577279	VSNC-FTC-M52-MD-N14-FN

Wegeventil mit Magnetspule 24 VDC

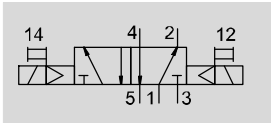
 577297	VSNC-FTC-M52-MD-G14-FN-1A1
--	----------------------------


Magnetventile VSNC


Datenblatt 5/2 Wege bistabil

FESTO

Funktion
3/2 oder 5/2 Wegeventil
umstellbar



 Betriebsdruck
1,5 ... 8 bar

 Temperaturbereich
-20 ... +60 °C



Allgemeine Technische Daten		VSNC-FT-B52-D-G14-FN VSNC-FT-B52-D-N14-FN	VSNC-FT-B52-D-G14-FN-1A1
Ventilfunktion		5/2 Wege bistabil	
Baubreite	[mm]	32	
Konstruktiver Aufbau		Teller-Sitz	
Dichtprinzip		weich	
Betätigungsart		elektrisch	
Rückstellart		mechanische Feder	
Steuerart		vorgesteuert	
Steuerluftversorgung		intern	
Abluftfunktion		drosselbar	
Handhilfsbetätigung		tastend, rastend	
Befestigungsart		mit Durchgangsbohrung	
Anschluss Atmungsöffnung		nicht gefasst	
Einbaulage		beliebig	
Überschneidungsfreiheit		nein	
Strömungsrichtung		nicht reversibel	
Normalnenndurchfluss	[l/min]	1000	
b-Wert		0,24	
C-Wert	[l/sbar]	4,6	
Pneumatischer Anschluss	1, 3, 5 2, 4	G 1/4, NPT 1/4-18	
Entspricht Norm		NAMUR Anschlussbild	
Zertifikat ausstellende Stelle		VDI/VDE 3845 (NAMUR)	
Zertifikat ausstellende Stelle		DNVGL-TAA000011J	
Schutzart		-	IP65, IP67
Produktgewicht	[g]	519	670

Magnetventile VSNC

Datenblatt 5/2 Wege bistabil



Betriebs- und Umweltbedingungen		
Betriebsmedium		Druckluft nach ISO 8573-1:2010 [7:4:4]
Hinweis zum Betriebs-/Steuermedium		geölter Betrieb möglich (im weiteren Betrieb erforderlich)
Betriebsdruck	[bar]	1,5 ... 8
Umgebungstemperatur	[°C]	-20 ... +60
Mediumtemperatur	[°C]	-20 ... +60
Korrosionsbeständigkeit KBK ¹⁾		2
Maritime Klassifizierung ²⁾		siehe Zertifikat

- 1) Korrosionsbeständigkeitsklasse KBK 2 nach Festo Norm FN 940070
Mäßige Korrosionsbeanspruchung. Innenraumanwendung bei der Kondensation auftreten darf. Außenliegende sichtbare Teile mit vorrangig dekorativer Anforderung an die Oberfläche, die in direktem Kontakt zur umgebenden industrieeüblichen Atmosphäre stehen.
- 2) Weitere Informationen www.festo.com/sp → Zertifikate.

Elektrische Daten		
	VSNC-FT-B52-D-G14-FN VSNC-FT-B52-D-N14-FN	VSNC-FT-B52-D-G14-FN-1A1
Elektrischer Anschluss	–	Form A nach EN 175301-803
Spulenkenwerte 24 V DC	[W]	siehe Magnetspule, getrennt zu bestellen
Schaltzeit um	[ms]	0,7
Zulässige Spannungsschwankungen	[%]	16
		±10

Werkstoffe		
1	Gehäuse	Aluminium-Knetlegierung
2	Dichtungen	NBR
	–	RoHS konform

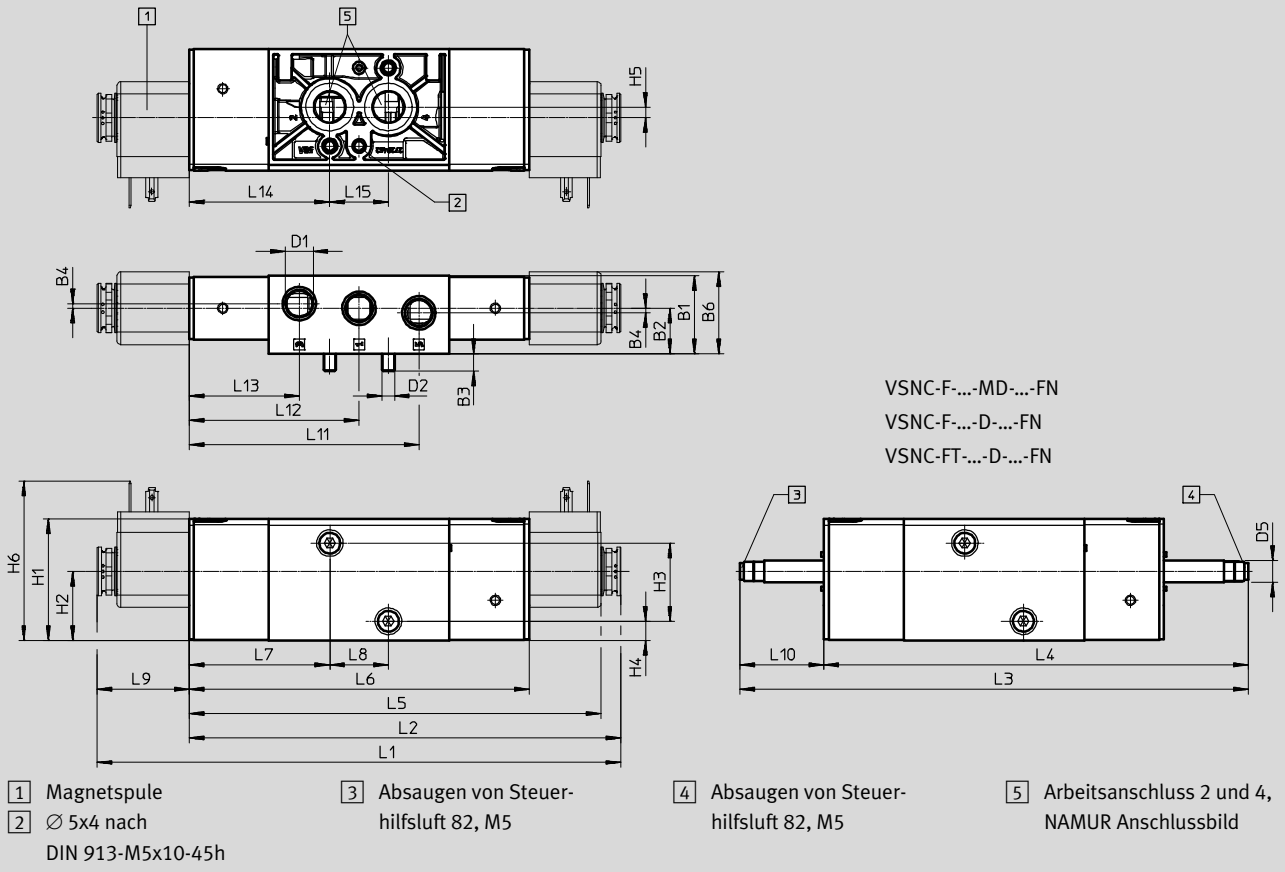
Magnetventile VSNC

Datenblatt 5/2 Wege bistabil

FESTO

Abmessungen

Download CAD-Daten → www.festo.com

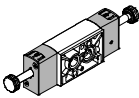
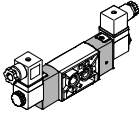


Typ	B1	B2	B3	B4	B6	D1	D2	D5 -Ø-	H1	H2	H3	H4	H5	H6	L1
VSNC-F-P53C-MD-G14-FN	31,8	18,6	7,3	1,9	33,4	G 1/4	M5	9	49,8	28,2	32	7,8	4,4	-	-
VSNC-F-P53U-MD-G14-FN															
VSNC-F-P53E-MD-G14-FN						NPT 1/4									
VSNC-F-P53C-MD-N14-FN															
VSNC-F-P53U-MD-N14-FN															
VSNC-F-P53E-MD-N14-FN															

Typ	L2	L3	L4	L5	L6	L7	L8	L9	L10	L11	L12	L13	L14	L15
VSNC-F-P53C-MD-G14-FN	-	208	173,6	-	139,2	57,6	24	-	34,4	94,1	69,6	45,1	57,6	24
VSNC-F-P53U-MD-G14-FN														
VSNC-F-P53E-MD-G14-FN														
VSNC-F-P53C-MD-N14-FN														
VSNC-F-P53U-MD-N14-FN														
VSNC-F-P53E-MD-N14-FN														

Magnetventile VSNC

Datenblatt 5/2 Wege bistabil

Bestellangaben – Ventile		
Wegeventil ohne Magnetspule		
	Teile-Nr.	Typ
	577278	VSNC-FT-B52-D-G14-FN
	577280	VSNC-FT-B52-D-N14-FN
Wegeventil mit Magnetspule		
	577298	VSNC-FT-B52-D-G14-FN-1A1

Magnetventile VSNC

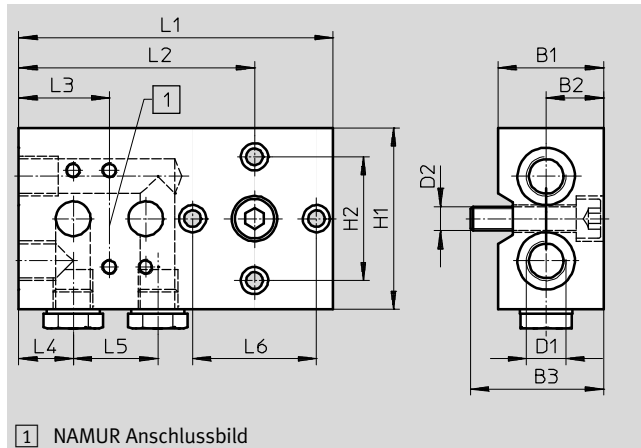
Zubehör

FESTO

Anschlussplatte

Einbaulage: beliebig
 Befestigungsart: mit Durchgangsbohrung
 Betriebsdruck: 0 ... 10 bar
 Betriebsmedium: Druckluft nach ISO 8573-1:2010 [7:-:-]
 Schutzart IP 65

Werkstoff Platte: Aluminium ematiert
 Werkstoff Dichtungen: NBR LABS-haltige Stoffe enthalten,
 RoHs konform

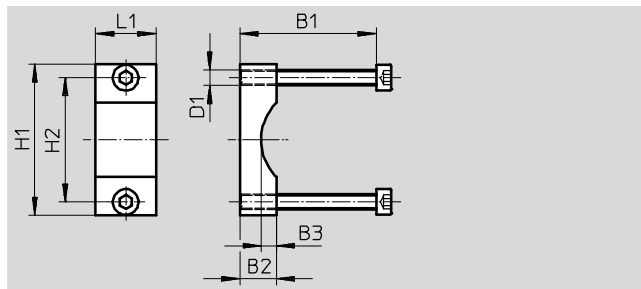


Abmessungen [mm] und Bestellangaben														Teile-Nr.	Typ
B1	B2	B3	D1	D2	H1	H2	L1	L2	L3	L4	L5	L6	KBK ¹⁾		
35	19	44	G $\frac{1}{4}$	M8	60	41	104	78	30	18	28	41	4	563396	VABS-S7-S-G14

- 1) Korrosionsbeständigkeitsklasse KBK 4 nach Festo Norm FN 940070
 Besonders starke Korrosionsbeanspruchung. Freibewitterung unter schweren korrosiven Bedingungen. Teile im Bereich aggressiver Medien, z. B. Lebensmittel- oder chemische Industrie. Diese Anwendungen sind ggf. durch Sonderprüfungen (→ auch FN 940082) mit entsprechenden Medien abzusichern.

Befestigungswinkel

Werkstoff: Winkel
 Aluminium-Knetlegierung
 LABS-haltige Stoffe enthalten,
 RoHs konform



Abmessungen [mm] und Bestellangaben									Teile-Nr.	Typ
B1	B2	B3	D1	H1	H2	L1	KBK ¹⁾			
45/65	12	5	M5	50	41	20	3	563403	VAME-S7-Y	

- 1) Korrosionsbeständigkeitsklasse KBK 3 nach Festo Norm FN 940070
 Starke Korrosionsbeanspruchung. Freibewitterung unter gemäßigten korrosiven Bedingungen. Außenliegende sichtbare Teile im direkten Kontakt zur umgebenden industriellen Atmosphäre mit vorrangig funktioneller Anforderung an die Oberfläche.

Magnetventile VSNC

Zubehör

FESTO

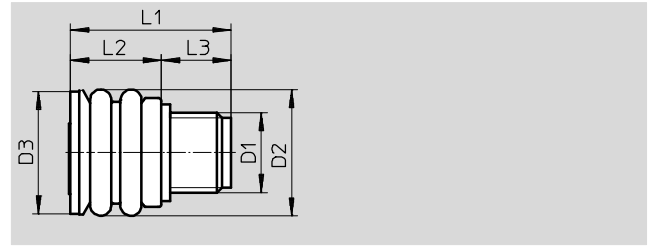
Entlüftungsschutz

Werkstoff:

EPDM, PA

LABS-haltige Stoffe enthalten,

RoHs konform



Abmessungen [mm] und Bestellangaben

D1	D2	D3	L1	L2	L3	KBK ¹⁾	Teile-Nr.	Typ
G1/4, 1/4NPT	21	20,5	26,5	15	11,5	3	563400	VABD-D3-SN-G14

1) Korrosionsbeständigkeitsklasse KBK 3 nach Festo Norm FN 940070

Starke Korrosionsbeanspruchung. Freibewitterung unter gemäßigten korrosiven Bedingungen. Außenliegende sichtbare Teile im direkten Kontakt zur umgebenden industriellen Atmosphäre mit vorrangig funktioneller Anforderung an die Oberfläche.

Bestellangaben Magnetspule

Spulenkennwerte		Teile-Nr.	Typ
Elektrisches Anschlussbild nach Industriestandard Form B Datenblätter → Internet: vacf			
	12 V DC; 3,4 W	8030801	VACF-B-B2-5
	24 V DC; 3,3 W	8030802	VACF-B-B2-1
	48 V DC; 3,4 W	8030803	VACF-B-B2-7
	24 V AC; 50/60 Hz, Anzugsleistung 3,9 VA, Halteleistung 2,6 VA	8030804	VACF-B-B2-1A
	48 V AC; 50/60 Hz, Anzugsleistung 3,9 VA, Halteleistung 2,7 VA	8030805	VACF-B-B2-7A
	110/120 V AC; 50/60 Hz, Anzugsleistung 4,4 VA, Halteleistung 3,3 VA	8030806	VACF-B-B2-16B
	230/240 V AC; 50/60 Hz, Anzugsleistung 5,8 VA, Halteleistung 4,6 VA	8030808	VACF-B-B2-3W
Elektrisches Anschlussbild nach DIN EN 175301-803 Form A			
	12 V DC; 2,8 W	8030821	VACF-A-A1-5
	24 V DC; 2,6 W	★ 8030822	VACF-A-A1-1
	48 V DC; 2,8 W	8030823	VACF-A-A1-7
	24 V AC; 50/60 Hz, Anzugsleistung 2,5 VA, Halteleistung 1,7 VA	8030824	VACF-A-A1-1A
	48 V AC; 50/60 Hz, Anzugsleistung 2,5 VA, Halteleistung 1,7 VA	8030825	VACF-A-A1-7A
	110/120 V AC; 50/60 Hz, Anzugsleistung 2,7 VA, Halteleistung 1,9 VA	8030826	VACF-A-A1-16B
	230/240 V AC; 50/60 Hz, Anzugsleistung 3,9 VA, Halteleistung 2,8 VA	8030828	VACF-A-A1-3W

Festo Kernprogramm

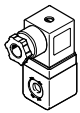
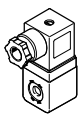
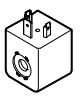
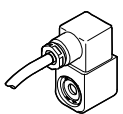
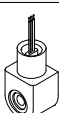
★ In der Regel versandbereit in 24 h ab Werk

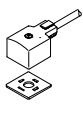
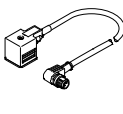
☆ In der Regel versandbereit in 5 Tagen ab Werk

Magnetventile VSNC

Zubehör

FESTO

Bestellangaben Magnetspule		Teile-Nr.	Typ
Zündschutzart eigensicher EX-IA		Datenblätter → Internet: vacn	
	28V	8029139	VACN-N-A1-1-EX-4-A
Zündschutzart nicht funkend EX-NA			
	24 V DC; 2,1 W	8029136	VACN-N-A1-1-EX2-N
	110 V AC; 50 Hz, Anzugsleistung 6,9 VA, Halteleistung 4,1 VA	8029137	VACN-N-A1-16B-EX2-N
	110 V AC; 60 Hz, Anzugsleistung 5,4 VA, Halteleistung 3,2 VA		
	230 V AC; 50 Hz, Anzugsleistung 6,9 VA, Halteleistung 4,1 VA	8029138	VACN-N-A1-3A-EX2-N
	230 V AC; 60 Hz, Anzugsleistung 5,4 VA, Halteleistung 3,3 VA		
Schutzart IP65 mit Dose			
	24 V DC; 0,7 W	★ 8029144	VACN-N-A1-1
	110 V AC; 50 Hz, Anzugsleistung 5,2 VA, Halteleistung 3,1 VA	8029134	VACN-N-A1-16B
	110 V AC; 60 Hz, Anzugsleistung 4,2 VA, Halteleistung 2,5 VA		
	230 V AC; 50 Hz, Anzugsleistung 6,2 VA, Halteleistung 3,7 VA	8029135	VACN-N-A1-3A
	230 V AC; 60 Hz, Anzugsleistung 4,9 VA, Halteleistung 2,9 VA		
Zündschutzart vergussgekapselt EX-ME			
	230 V AC; 50/60 Hz, Leistung 2,1 VA	8029141	VACN-N-K1-3A-EX4-M
	110 V AC; 50/60 Hz, Leistung 2,4 VA	8029142	VACN-N-K1-16B-EX4-M
	24 V DC; 2,6 W	8029143	VACN-N-K1-1-EX4-M
Zündschutzart vergussgekapselt AEX-M, Class 1 Div1 nach NEC 500			
	230 V AC; 50 Hz, Anzugsleistung 11,5 VA, Halteleistung 8,0 VA	8029140	VACN-N-K11-3A-0,5-U4-M
	120 V AC; 60 Hz, Anzugsleistung 10,0 VA, Halteleistung 6,8 VA	8029145	VACN-N-K11-16B-0,5-U4-M
	24 V DC; 4,6 W	8029146	VACN-N-K11-1-0,5-U4-M

Bestellangaben						
	Beschreibung	Nennbetriebsspannung [V]		Kabellänge [m]	Teile-Nr.	Typ
Verbindungsleitung						
Datenblätter → Internet: kmc						
	für Ventile mit D- und N1 Magnetspulen	24 DC	• Signalzustands-anzeige	2,5	30931	KMC-1-24 DC-2,5-LED
5				30933	KMC-1-24 DC-5-LED	
2,5		230 AC	–	2,5	30932	KMC-1-230 AC-2,5
				5	30934	KMC-1-230 AC-5
	für Ventile mit F-Magnetspulen	24 DC	• Signalzustands-anzeige	2,5	30935	KMF-1-24DC-2,5-LED
Verbindungsleitung						
Datenblätter → Internet: nebv						
	für Ventile mit D- und N1 Magnetspulen. Dose gewinkelt, Anschlussbild Form A, EN 175301-803	230 AC/DC	–	0,6	3579466	NEBV-A1W3-K-0,6-N-LE3
0,3				3579461	NEBV-A1W3-K-0,3-N-M12W3	
0,6		3579462	NEBV-A1W3-K-0,6-N-M12W3			
0,3		24 AC/DC	• Signalzustands-anzeige	0,3	3679771	NEBV-A1W3-P-0,3-N-M12W3
				0,6	3679772	NEBV-A1W3-P-0,6-N-M12W3
				0,6	3679776	NEBV-A1W3-P-K-0,6-LE3
		• Schutzbeschaltung	0,6			

Festo Kernprogramm


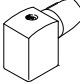






★ In der Regel versandbereit in 24 h ab Werk

☆ In der Regel versandbereit in 5 Tagen ab Werk

Magnetventile VSNC

Zubehör

FESTO

Bestellangaben			
	Beschreibung	Teile-Nr.	Typ
Steckdose Datenblätter → Internet: mssd			
	3-polig, Dose gewinkelt, viereckige Bauform Anschlussbild Form B nach Industriestandard 11 mm	539710	MSSD-F-M16
	3-polig, Dose gewinkelt, viereckige Bauform Anschlussbild Form A nach DIN EN 175301-803 Form-A	539709	MSSD-C-M16
	3-polig, Dose IP67 nach IEC 60529 Form B	192746	MSSD-F-S-M16
	4-polig, Dose IP67 nach IEC 60529 Form A	192748	MSSD-C-S-M16
	3-polig, Dose gewinkelt, viereckige Bauform IP65 nach DIN EN 175301-803 Form-A	34583	MSSD-C
Steckverschraubungen QS Datenblätter → Internet: qs			
	G Außengewinde mit Innensechskant	186108	QS-G1/4-6-I
		186110	QS-G1/4-8-I
		186112	QS-G1/4-10-I
	NPT Außengewinde mit Innensechskant	572320	QB-1/4-1/4-I-U
		572321	QB-1/4-5/16-I-U
		572322	QB-1/4-3/8-I-U
Schalldämpfer U Datenblätter → Internet: u			
	G Außengewinde Ausführung Polymer	534223	U-1/4-20
		2316	U-1/4
	G Außengewinde Ausführung Druckguss	6842	U-1/4-B
		NPT Außengewinde Ausführung Druckguss	12639
Leuchtdichtung Datenblätter → Internet: mc-ld			
	für F-Magnetspulen	19143	MF-LD-12-24 DC
		19144	MF-LD-230 AC
	für Ventile mit D- und N1 Magnetspulen	19145	MC-LD-12-24 DC
		19146	MC-LD-230 AC
Abdeckkappe			
	für Ventile	8028240	VAMC-B10-20-CH2