

Gewindeverschraubungen

FESTO



Festo Kernprogramm
Deckt 80% ihrer Automatisierungsaufgaben ab

Weltweit:
Stark:
Einfach:

Immer lagerhaltig
Festo Qualität zum attraktiven Preis
Erleichterte Beschaffung und Lagerhaltung



In der Regel versandbereit in 24 h ab Werk
Weltweit in 13 Service Centern auf Lager
Mehr als 2200 Produkte






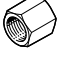


In der Regel versandbereit in 5 Tagen ab Werk
Weltweit in 4 Service Centern für Sie montiert
Bis zu 6 x 10¹² Varianten pro Produktfamilie

Schauen Sie
nach dem
Stern!

Gewindeverschraubungen

Lieferübersicht

FESTO

Bauform	Ausführung	Typ	Anschluss D1			Anschluss D2			→ Seite/ Internet	
			M-Gewinde	G-Gewinde	R-Gewinde	M-Gewinde	G-Gewinde	R-Gewinde		
Gerade Form	Blindstopfen									
		B	M3	-	-	-	-	-	-	3
			M5							
			M7							
			-							
			G1/8							
			G1/4							
			G3/8							
	-	G1/2	-	-	-	-	-	-	-	
		G3/4								
G1										
Reduziernippel – Außengewinde/Innengewinde										
	D	M5	-	-	M7	-	-	-	5	
Doppelnippel										
	ESK	-	-	R1/8	-	-	R1/8, R1/4, R3/8	5		
				R1/4						
				R3/8						
				R1/2						
-	-	-	-	-	-	-	R1/4, R3/8, R1/2	-		
							R3/8, R1/2			
							R1/2			
Muffe										
	QM	M5	-	-	-	-	-	-	6	
		-								
		G1/8								
		G1/4								
		G3/8								
		G1/2								
		G3/4								
G1										
L-Form	L-Verschraubung									
		LJK	-	G1/8	-	-	-	-	-	7
				G1/4						
				G3/8						
				G1/2						
T-Form	T-Verschraubung									
		TJK	M3	-	-	-	-	-	-	7
			-							
			G1/8							
			G1/4							
			G3/8							
G1/2										

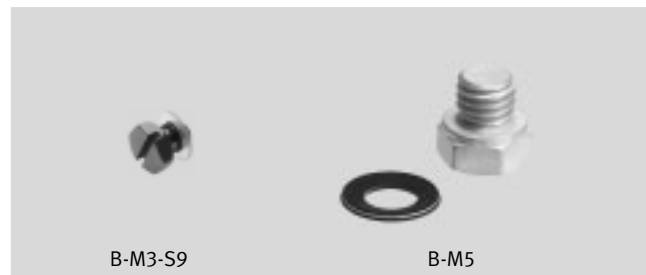
Gewindeverschraubungen

Datenblatt

FESTO

Blindstopfen B

mit Außensechskant und Dicht-
ring



Allgemeine Technische Daten		
Pneumatischer Anschluss	Außengewinde	
	M3	M5
Befestigungsart	Außensechskant SW 4,5 und Schlitz 0,8 mm	Außensechskant SW 7
Nenn-Anziehdrehmoment [Nm]	0,48 ±55%	1,33 ±20%

Werkstoffe		
Pneumatischer Anschluss	Außengewinde	
	M3	M5
Blindstopfen	hochlegierter Stahl, rostfrei	Aluminium, eloxiert
O-Ring	Edelstahl, NBR	
Werkstoff-Hinweis	RoHS konform	
	Kupfer- und PTFE-frei	

Abmessungen Download CAD-Daten → www.festo.com

B-M3-S9

B-M5

Abmessungen und Bestellangaben							
Pneumatischer Anschluss	L1	L2	rC1	Gewicht/ Stück [g]	Teile-Nr.	Typ	PE ¹⁾
D1							
M-Gewinde							
Außengewinde M3	5,3	2,8	4,5	1	★ 30979	B-M3-S9	10
Außengewinde M5	7,8	3,8	7	1	★ 3843	B-M5	10
					534212	B-M5-100	100

1) Packungseinheit in Stück

Festo Kernprogramm ★ In der Regel versandbereit in 24 h ab Werk
☆ In der Regel versandbereit in 5 Tagen ab Werk

Gewindeverschraubungen

Datenblatt

FESTO

Blindstopfen B

mit Innensechskant und Dichtring



Allgemeine Technische Daten								
Pneumatischer Anschluss	Außengewinde							
	M5	M7	G $\frac{1}{8}$	G $\frac{1}{4}$	G $\frac{3}{8}$	G $\frac{1}{2}$	G $\frac{3}{4}$	G1
Befestigungsart	Innensechskant SW 2,5	Innensechskant SW 3	Innensechskant SW 5	Innensechskant SW 6	Innensechskant SW 8	Innensechskant SW 10	Innensechskant SW 12	Innensechskant SW 17
Entspricht Norm	–							
Nenn-Anziehdrehmoment [Nm]	1,33 ±20%	3,35 ±20%	3,5 ±20%	11 ±10%	12,5 ±20%	14 ±20%	35 ±10%	62,5 ±20%

Werkstoffe								
Pneumatischer Anschluss	Außengewinde							
	M5	M7	G $\frac{1}{8}$	G $\frac{1}{4}$	G $\frac{3}{8}$	G $\frac{1}{2}$	G $\frac{3}{4}$	G1
Blindstopfen	Stahl, verzinkt							
O-Ring	Edelstahl, NBR		PA, TPE-U(PUR)				PVC	
Werkstoff-Hinweis	RoHS konform							
	Kupfer- und PTFE-frei							

Abmessungen Download CAD-Daten → www.festo.com



Abmessungen und Bestellangaben								
Pneumatischer Anschluss	D5	L1	L2	$\approx C1$	Gewicht/ Stück [g]	Teile-Nr.	Typ	PE ¹⁾
D1	∅							
M-Gewinde								
Außengewinde M5	8	6,3	3,8	2,5	1	★ 174308	B-M5-B	10
Außengewinde M7	9,5	7,8	5,3	3	2	★ 174309	B-M7	10
G-Gewinde								
Außengewinde G $\frac{1}{8}$	14	11	6,4	5	7	★ 3568	B- $\frac{1}{8}$	10
						534213	B- $\frac{1}{8}$ -100	100
Außengewinde G $\frac{1}{4}$	18	15	9,8	6	15	★ 3569	B- $\frac{1}{4}$	10
						534214	B- $\frac{1}{4}$ -50	50
Außengewinde G $\frac{3}{8}$	22	15	9,8	8	23	★ 3570	B- $\frac{3}{8}$	10
						534215	B- $\frac{3}{8}$ -20	20
Außengewinde G $\frac{1}{2}$	26	18	11,65	10	43	★ 3571	B- $\frac{1}{2}$	10
						534216	B- $\frac{1}{2}$ -20	20
Außengewinde G $\frac{3}{4}$	32	20	13,05	12	76	★ 3572	B- $\frac{3}{4}$	1
Außengewinde G1	39	21	14	17	123	★ 5763	B-1	1

1) Packungseinheit in Stück

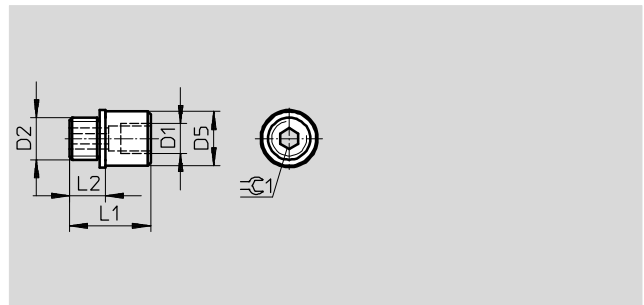
Festo Kernprogramm ★ In der Regel versandbereit in 24 h ab Werk
☆ In der Regel versandbereit in 5 Tagen ab Werk

Gewindeverschraubungen

Datenblatt

Reduziernippel D mit Dichtring

Werkstoff:
Messing



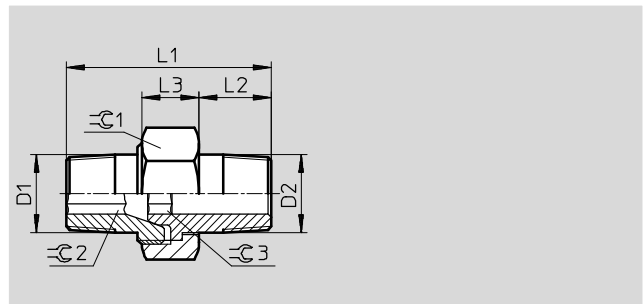
Pneumatischer Anschluss		D5	L1	L2	$\approx C1$	Gewicht/ Stück [g]	Teile-Nr.	Typ	PE ¹⁾
D1	D2								
M5	M7	9	13,3	5,3	3	43	161359	D-M5I-M7A-ISK	10

1) Packungseinheit in Stück

Doppelnippel ESK verstellbar für Winkelausgleich

Werkstoff:
Messing

Werkstoff-Hinweis:
RoHS konform



Pneumatischer Anschluss		L1	L2	L3	$\approx C1$	$\approx C2$	$\approx C3$	Teile-Nr.	Typ	PE ¹⁾
D1	D2									
R $\frac{1}{8}$	R $\frac{1}{8}$	27	9	8,5	15	5	5	151520	ESK-1/8-1/8	1
	R $\frac{1}{4}$	30,6	12	9,5	19	5	6	534151	ESK-1/8-1/4	1
	R $\frac{3}{8}$	34,5	13	10	22	5	8	534155	ESK-1/8-3/8	1
R $\frac{1}{4}$	R $\frac{1}{4}$	34	12	9,5	19	6	6	151521	ESK-1/4-1/4	1
	R $\frac{3}{8}$	36	13	10	22	6	8	534152	ESK-1/4-3/8	1
	R $\frac{1}{2}$	40,5	16	12	27	6	12	534153	ESK-1/4-1/2	1
R $\frac{3}{8}$	R $\frac{3}{8}$	36	13	10	22	8	8	151522	ESK-3/8-3/8	1
	R $\frac{1}{2}$	44	16	12	27	8	12	534154	ESK-3/8-1/2	1
R $\frac{1}{2}$	R $\frac{1}{2}$	44	16	12	27	12	12	151523	ESK-1/2-1/2	1

1) Packungseinheit in Stück

Gewindeverschraubungen

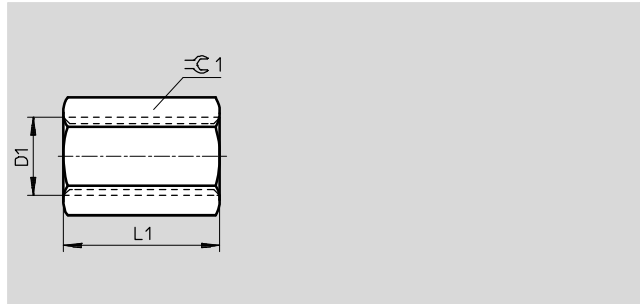
Datenblatt

FESTO

Muffe QM

Werkstoff:
Aluminium, blau eloxiert
QM-M5-M5:
Stahl

Werkstoff-Hinweis:
Kupfer- und PTFE-frei
RoHS konform



Abmessungen und Bestellangaben						
Pneumatischer Anschluss	L1	≈C 1	Gewicht/ Stück [g]	Teile-Nr.	Typ	PE ¹⁾
D1						
M5	12	7	1	3560	QM-M5-M5	10
G ¹ / ₈	22	13	6	2254	QM- ¹ / ₈ - ¹ / ₈	10
G ¹ / ₄	26	17	9	2255	QM- ¹ / ₄ - ¹ / ₄	10
G ³ / ₈	32	22	19	2256	QM- ³ / ₈ - ³ / ₈	10
G ¹ / ₂	36	27	31	2257	QM- ¹ / ₂ - ¹ / ₂	1
G ³ / ₄	36	32	36	4226	QM- ³ / ₄ - ³ / ₄	1
G1	40	41	80	9968	QM-1-1	1

1) Packungseinheit in Stück

Gewindeverschraubungen

Datenblatt

L-Verschraubung LJK

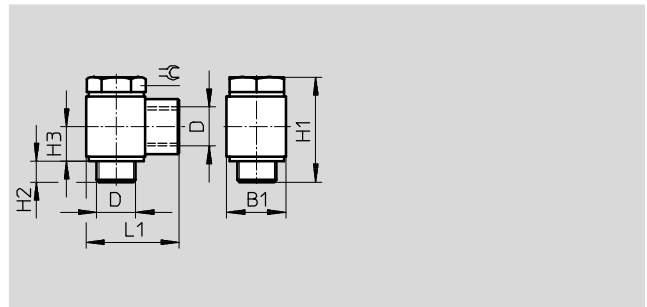
Werkstoff:

Gehäuse: Zink-Druckguss

Hohlschraube: Aluminium, eloxiert

Werkstoff-Hinweis:

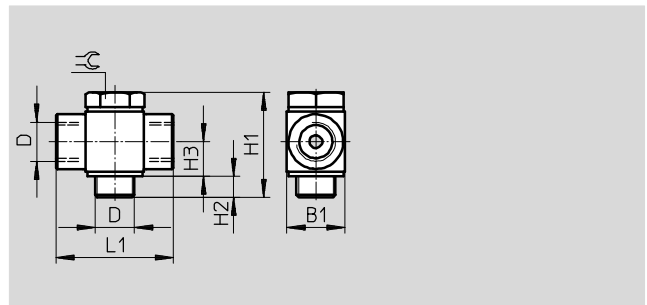
RoHS konform



Abmessungen und Bestellangaben										
Pneumatischer Anschluss D	Nennweite [mm]	B1	H1	H2	H3	L1	⌀	Teile-Nr.	Typ	PE ¹⁾
G ¹ / ₈	4	16	27,1	4,7	9,2	23,5	13	4945	LJK-1/8	1
G ¹ / ₄	6	20	34,3	5,7	11,8	31	17	4946	LJK-1/4	1
G ³ / ₈	8	25	41,3	6,7	14,3	36,5	22	4947	LJK-3/8	1
G ¹ / ₂	12	30	46,6	7,5	17,05	44	27	4948	LJK-1/2	1

1) Packungseinheit in Stück

T-Verschraubung TJK



Betriebs- und Umweltbedingungen	
Betriebsmedium	Druckluft nach ISO 8573-1:2010 [7:--:-]
Hinweis zum Betriebs-/Steuermedium	geölter Betrieb möglich (im weiteren Betrieb erforderlich)

Werkstoffe					
Pneumatischer Anschluss	M3	G ¹ / ₈	G ¹ / ₄	G ³ / ₈	G ¹ / ₂
Gehäuse	Messing vernickelt	Zink-Druckguss			
Hohlschraube	Messing vernickelt	Aluminium, eloxiert			
Werkstoff-Hinweis	RoHS konform				

Abmessungen und Bestellangaben										
Pneumatischer Anschluss D	Nennweite [mm]	B1	H1	H2	H3	L1	⌀	Teile-Nr.	Typ	PE ¹⁾
M-Gewinde										
M3	1,2	5	10	2	3,3	10	4,5	15874	TJK-M3	10
G-Gewinde										
G ¹ / ₈	4	16	27,1	4,7	9,2	28	13	4949	TJK-1/8	10
G ¹ / ₄	6	20	34,3	5,7	11,8	39	17	4950	TJK-1/4	10
G ³ / ₈	8	25	41,3	6,7	14,3	43	22	4951	TJK-3/8	1
G ¹ / ₂	12	30	46,6	7,5	17,05	52	27	4952	TJK-1/2	1

1) Packungseinheit in Stück