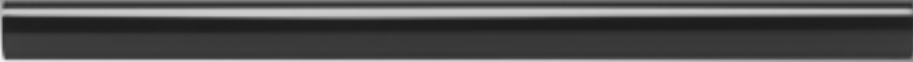


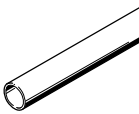
Rohre

FESTO



Rohre

Lieferübersicht und Typenschlüssel

Lieferübersicht						
Ausführung	Typ	Außen-Ø [mm]	Innen-Ø [mm]	Farbe		→ Seite/ Internet
				silber	schwarz	
	PQ-AL Aluminium- Knetlegierung	12	10	■	–	3
		15	13	■	–	
		18	16	■	–	
		22	20	■	–	
		28	25	■	–	
	PQ-PA PA	12	9	–	■	4
		15	12	–	■	
		18	14	–	■	
		22	18	–	■	
		28	23	–	■	
	PM Aluminium- Knetlegierung, PE	6	3,92	–	■	6
8		5,2	–	■		

Typenschlüssel PQ-AL/PQ-PA

PQ		–	AL	–	18x1	x	3000
Baureihe							
PQ	Rohr						
Werkstoff							
AL	Aluminium-Knetlegierung						
PA	Polyamid						
Außen-Ø und Wandstärke [mm]							
PQ-AL							
	12x1; 15x1; 18x1; 22x1; 28x1,5						
PQ-PA							
	12x1,5; 15x1,5; 18x2; 22x2; 28x2,5						
Länge [mm]							
3000	3000 mm						

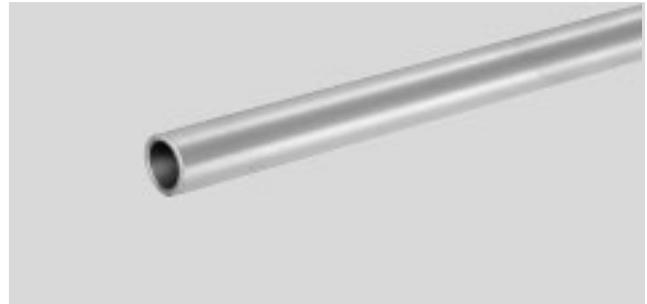
Rohre PQ

Datenblatt

FESTO

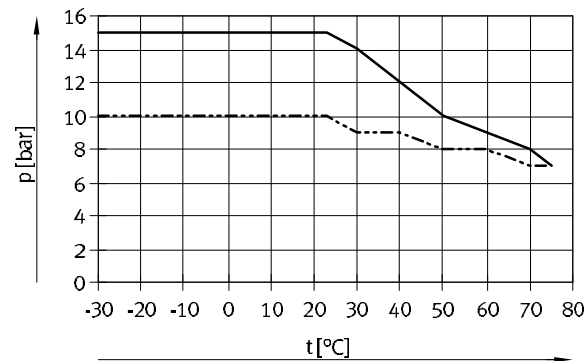
Rohr PQ-AL

- Starres Rohr aus Aluminium, korrosionsbeständig
- Optimale Strömungsbedingungen durch glatte Innenwand



Betriebs- und Umweltbedingungen					
Typ	PQ-AL-12	PQ-AL-15	PQ-AL-18	PQ-AL-22	PQ-AL-28
Temperaturabhängiger Betriebsdruck [bar]	-0,95 ... +15 → Diagramm				-0,95 ... +10 → Diagramm
Umgebungstemperatur [°C]	-30 ... +75				
Mediumstemperatur [°C]	-25 ... +75				

Betriebsdruck p in Abhängigkeit von der Temperatur t



— PQ-AL-12/15/18/22
 - - - - - PQ-AL-28

Mögliche Verschraubungen



Steckverschraubung CQ
 → Internet: cq

Werkstoffe	
Schlauch	Aluminium-Knetlegierung
Werkstoff-Hinweis	RoHS konform

Abmessungen und Bestellangaben						
Außen-Ø [mm]	Innen-Ø [mm]	Produktgewicht nach Länge [kg/m]	Farbe	Teile-Nr.	Typ	PE ¹⁾ [mm]
12	10	0,093	silber	177732	PQ-AL-12x1x3000	3000
15	13	0,119		177733	PQ-AL-15x1x3000	3000
18	16	0,144		177734	PQ-AL-18x1x3000	3000
22	20	0,178		177735	PQ-AL-22x1x3000	3000
28	25	0,337		194593	PQ-AL-28x1,5x3000	3000

1) Packungseinheit

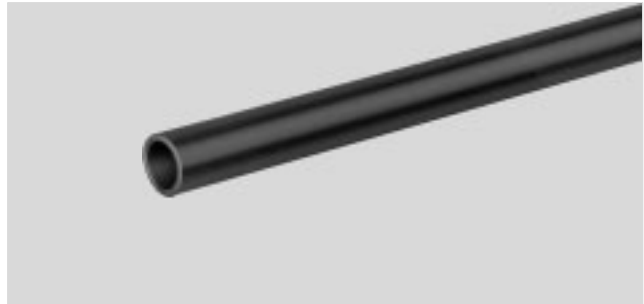
Rohre PQ

Datenblatt

FESTO

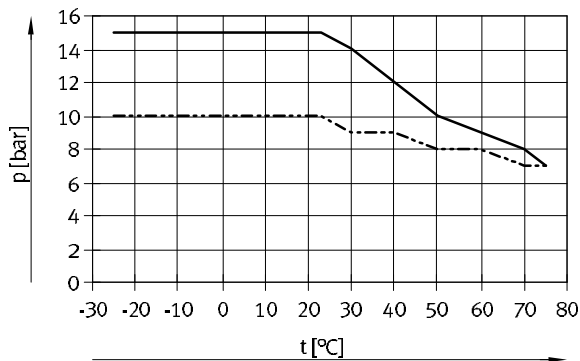
Kunststoffrohr PQ-PA

- Starres Rohr aus hochwertigem Polyamid, korrosionsbeständig, flexibel, wartungsfrei
- Optimale Strömungsbedingungen durch glatte Innenwand



Betriebs- und Umweltbedingungen					
Typ	PQ-PA-12	PQ-PA-15	PQ-PA-18	PQ-PA-22	PQ-PA-28
Temperaturabhängiger Betriebsdruck [bar]	-0,95 ... +15 → Diagramm				-0,95 ... +10 → Diagramm
Umgebungstemperatur [°C]	-25 ... +75				
Mediumtemperatur [°C]	-25 ... +75				

Betriebsdruck p in Abhängigkeit von der Temperatur t



— PQ-PA-12/15/18/22
 - - - - - PQ-PA-28

Mögliche Verschraubungen



Steckverschraubung CQ
 → Internet: cq

Werkstoffe	
Schlauch	PA

Abmessungen und Bestellangaben						
Außen-Ø [mm]	Innen-Ø [mm]	Produktgewicht nach Länge [kg/m]	Farbe	Teile-Nr.	Typ	PE ¹⁾ [mm]
12	9	0,051	schwarz	177728	PQ-PA-12x1,5x3000	3000
15	12	0,065		177729	PQ-PA-15x1,5x3000	3000
18	14	0,103		177730	PQ-PA-18x2x3000	3000
22	18	0,130		177731	PQ-PA-22x2x3000	3000
28	23	0,204		194594	PQ-PA-28x2,5x3000	3000

1) Packungseinheit

Rohre PQ

Zubehör

Rohrklemme PQ-RK-...-B

Geeignet für die Aufnahme von
Rohren mit Außen- \varnothing 12, 15, 18,
22 und 28 mm.

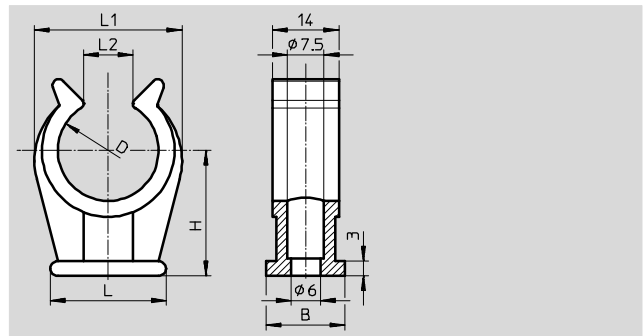
Werkstoff: PP

Werkstoff-Hinweis:

RoHS konform

Umgebungstemperatur:

-25 ... +85 °C



Abmessungen und Bestellangaben										
Nennweite [mm]	D	B	H	L	L1	L2	Gewicht/ Stück [g]	Teile-Nr.	Typ	PE ¹⁾
12	11,5	16,5	17,8	17,5	20	9	2,4	550595	PQ-RK-12-B	10
15	15	16	17,5	22,5	23	10	3,2	550596	PQ-RK-15-B	10
18	17	16	23,5	22,5	25	10	4,0	550597	PQ-RK-18-B	10
22	20,5	16	25,2	23,5	30	10	5,1	550598	PQ-RK-22-B	10
28	27,8	16	32,5	26	39	15	8,4	550599	PQ-RK-28-B	1

1) Packungseinheit in Stück

Rohrschneider ZR

Der Rohrschneider ZR dient zum
Ablängen von Kunststoffrohren
PQ-PA bis 28 mm Außendurch-
messer. Er ist nicht geeignet für
Schläuche mit Metallummante-
lung.



Bestellangaben	
	Teile-Nr. Typ
Rohrschneider	194592 ZR

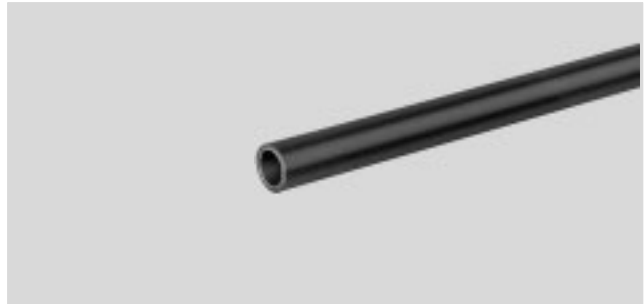
Mehrschichtrohre PM

Datenblatt


FESTO

Mehrschichtrohr PM

Das PM-Rohr besitzt die Korrosionsbeständigkeit von Kunststoff und die Formbeständigkeit von Metall. Es kann ohne Rohrbiege-Einrichtung mehrmals wieder gerade gebogen und neu geformt werden ohne beschädigt zu werden.



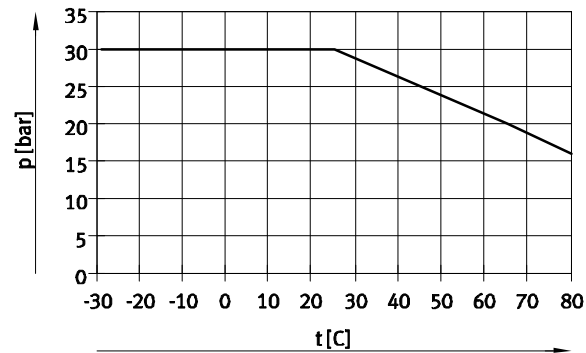
Betriebs- und Umweltbedingungen		
Temperaturabhängiger Betriebsdruck	[bar]	-0,95 ... +30 → Diagramm
Betriebsmedium		Druckluft nach ISO 8573-1:2010 [7:--:--]
Umgebungstemperatur	[°C]	-29 ... +65

 Hinweis

Das Mehrschichtrohr PM ist mit der Kennzeichnung „10 bar bei RT“ bedruckt. Diese Angabe des max. Betriebsdrucks bei Raumtemperatur (RT) bezieht sich auf eine Verwendung des Rohrs in Kombination mit einer Steckverschraubung von Festo.

Bei der Verwendung einer Steckverschraubung muss im Anschluss an den Biegeradius ein ungebogenes Rohrstück von ca. 20 mm Länge vorhanden sein.

Betriebsdruck p in Abhängigkeit von der Temperatur t



Mögliche Verschraubungen



Steckverschraubung QS, Quick Star¹⁾
→ Internet: qs

1) Einsatzbereich der Steckverschraubungen beachten

Zubehör



Rohr-/Schlauchsneider ZRS
→ Internet: werkzeuge

Werkstoffe	
Schlauch	Aluminium-Knetlegierung, PE
Werkstoff-Hinweis	RoHS konform Kupfer- und PTFE-frei

Abmessungen und Bestellangaben							
Außen-Ø	Innen-Ø	Durchflussrelevanter Biegeradius	Produktgewicht nach Länge	Farbe	Teile-Nr.	Typ	PE ¹⁾
[mm]	[mm]	[mm]	[kg/m]				[m]
6	3,92	19	0,024	schwarz	9084	PM-4	50
8	5,2	25	0,032		9087	PM-6	50

1) Packungseinheit